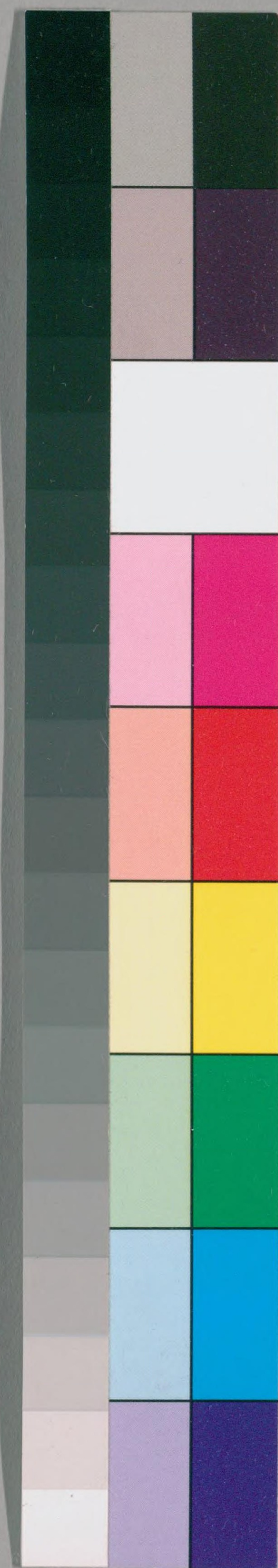


27

菩提經古迹記



国立国会図書館 請求記号 リニ-27
タイトル『菩薩戒本宗要科』

ガラス使用

梵網經古迹記科分二

初標題二

二本文二

初標分

二章下釋七

初題号

二章下撰号

初真諦意

二又下無識意

初述意

二如下引證二

初引經

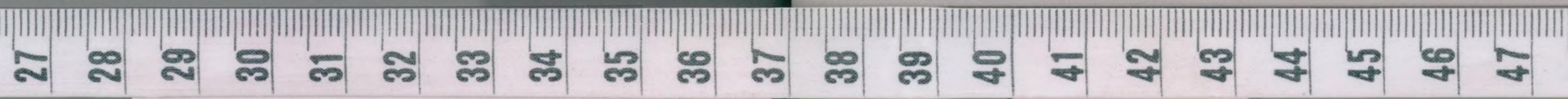
二謂釋意二

初引文

二此下徵釋二

初徵

二生下釋二



初時處故

二機根故

三藏攝故

四翻譯故

五宗趣故

初泛明宗趣

二此下別明經

初揔標

二言下別釋

初明宗三

初標有大本

二反明不來由

三又聞傳聞西天

初心地品翻傳

二法藏大本經來

初如來性門

初指發趣

初明隨時修行

二大悲明無所得

初舉二利意

初標章

二如經下正釋

初標定可得

二蓋下自勵劣心

初立指

二謂述意

初結前所趣

二生下後能趣

初釋釋

二查徵釋

初明能緣

二然下明所緣

三境下揔合經

初離着內修梵行

二遊利物能捨身命

三讀大乘誘聞童蒙

初在家行三

初商師

二月下味道

三章下護戒



初標分

二教下略配

三經下指廣

二所下明趣二

初標分

二架別釋二

六題名故二

七此心下本文故二

初標列

二初下正明二

二雖隨所利

初親近善士

二聽聞正法

三智如理作意

四正法隨法行

二親下願修行四

二發趣相門二

初畧標揔別

二梵者別釋揔別

初本師說故

初徵

二於下釋二

初正釋

二如引證二

初明離邊有無二

四支下離着

二風前下出家行四

初正引

二謂下述意二

初成非真有

二既正住無所得二

初離二邊得智慧

二撥棄依智慧得無住三

初釋揔名二

初釋梵網三

二然下成非真無

初正得無住

二不明無住益二

二是下結歎無住

初直舉勝利

第一本師說故二

初標列

二初者別釋五

初處衆故二

二經是下警覺故

二化佛傳說故

初牒經

二述下科分

初起定故

二為下啓問故

二經下釋經

初舉法喻二

二為下舉標相二

三是下法喻合結

二盧下釋別名六

二如舉損及證

初舉法

二如下合喻

初供佛為標

二佛下因供說法

三經亦下啓問故二

四經是下見問故二

五經亦下付屬故下卷始

初牒經標分

二此下隨文解釋二

初牒經標分

二亦下隨文解釋

初斥古義

二據下陳自義

三葺釋更指

初釋盧遮那二

二釋佛

三釋說

四唯下釋心地

五出下釋諸

初翻名二

二梵下彰由

初述自義

二法下引他義

初世界海



初見故

二經時下問故二

初牒經標分

二世下隨文解釋二

初答果故二

二經時連答因故二

初牒經標分

二世下隨文解釋二

初略故三

二經。畢廣故二

初問故三

二經。下答故二

初牒經標分

二世下隨文解釋二

初正智定

二根。果。答。果。二

初正明四

二世。中。下。指。廣

三。證。下。釋。難

初牒經標分

六文下釋品

初揔標科分

二世。別。釋。依。報。三

初修行捨凡

二。成。等。下。顯。成。佛。相。二

初堅信忍

二堅法忍

三堅修忍

由堅聖忍

初慈心

二雖下會國土廣

三。下。指。化。身。土

初捨心

二經。若。下。戒。心

三經。不。下。忍。心

四經。進。精。進。心

五經。生。下。定。心

六經。為。下。慧。心

七經。二。下。願。心

八經。觀。下。護。心

初牒經標分

二此下隨文解釋二

初請故

二經亦入下卷故二

○大論第疑辨在在傳說故

二初平隨文解釋

第二十發趣心十

第一經廣論下長養半

第二經廣論下大斷半

第四經廣論下地十

初平等慧體性地

二經體善慧體性地

三經名光明體性地

四經寂體性真義地

五經回下慧照體性地

二經者起下悲心

三經若下喜心

四經常下捨心

五經現下施心

六經發下愛慧

七經俱利行心

八經自下回事心

九經中下定心

十經百下慧心

初十世界海

九經二下喜心

十經光下頂心

初信心

二經亦下念心

三經心下深心

四經不下達心

五經西下直心

六經二下不退心

七經得下棄心

八經於下無相心

二於下分文解釋二

初惣分

二初亦下別明二

初傳賢聖內門行故二

初標分

二此下正明二

二經此等傳初意補戒二

初牒文標分

二初亦下隨文解釋二

初開序故二

六經。由體性垂光地

七經。聽滿是體慧

八經。入下佛吼體慧

九經。空華嚴體慧

十經。象入佛思體慧

初經家惣序六

二經家特釋別釋二

初惣分

二此初下解釋二

初時處故

二十下指三賢

三釋十禪定文

四釋十金剛文

五釋六忍文

六釋十願文

初牒文標章

二謂其隨文解釋二

初舉心相

二如下引文證

初況舉解諸有情

九經。入下慧心

十經。廣下不壞心

初假徵

二故今下釋通

初降下八胎二

二下出家成道

初降生成成道二

二寂下十處說法

初明菩薩分受

二不簡異比惣受

二正說故。

三流通故。

初標分

二此下解釋二

初策發故

二卷已下勸信故

初標章述意

二然誓下傍述三

初標列

二初受正明三

二經前勸策故

三經時釋下結戒故

初應成機二

初一種受戒二

初正明三

二非下釋疑

三如下舉德

初摠標

二攝下別解三

二謂三聚摠願二

二要局被發誓持三

初一分又三

三二下全分受

初標分

二二下正明二

初攝律儀戒

二攝善法戒

三饒益有情戒

初法

二猶下喻

二謂摠明受不同二

初明比五摠受意

二誓明菩薩受意

三雖明大勝劣意

初歷劫修補故

二如下無德不攝故

初引論簡前

二標章述意

初簡前標章二

二如下引之證成

初受得門二

二護持門二

初標判

二下隨釋二

初九門世俗戒護

然受戒竟開出戒護

初簡前九門標章二

如大引般若經發

初引經簡前

二由下標章述意

二發下受得法二

初隨心門一分持二

初簡前標章

二如喻下引論發

三故下總結護持

初遍學所專念護持

然聲三下隨緣開創

然德三下門全持

初標章

二謂下釋義三

三故下結

初立義三

二如下引證

初利生通局二

然莊下會顯義三

初顯勝堅忍勝嘆

然喻意響隨真簡

初簡前標章二

二如引文證成

二然經下護發意三

初隨情局出家二

然隱密開通道位

初簡前標章

二如引文證成二

初引文

二就下對簡

初引論簡前

二更標章述意

初引經簡前開

二更標章述實意



三第下犯失門二
三廣下指餘

初明無無餘犯二

初引文

初怖畏前自利護護二

初引經簡前

初正明

忘謂下述意二

三慈莊護障障森首利

初引論簡前

二如下引證二

初明有心不捨二

初簡前標章二

二重標章述意

二然犯下明犯重獲三

唯明心盡戒盡

二如下引文證成二

初引經文

三又上明失戒重受

初陳法

初上纏失戒

二解下解意趣

初標列

二猶下舉喻

二若中下中下不失

初立義

二若以下別釋二

初正明二

初證上纏失戒

二如下引文

三且上下牒文解釋二

二如下引證二

二非諸證中不失

初成所居上解二

初標分

初釋上句二

初正明

二於下破所坐花鬘



二經我下牒釋二

初傳誦本師門一

初顯主尊勝門一

初現身本末門四

二經下說法本末門一

初牒經標章

二層下隨文釋義

初釋初三句

二既下釋聽下句

二味下釋耳下句

二方下釋下句

初牒經標章

二傳下隨文解釋

初他受用身二

二經圓淨土化身

三經下穢土化身

初牒經標章

二三下隨文釋義

四經各舉淨穢土

初牒經標章

二非下片非

初正立自義

二直下傍破有義

三淨下摠舉不異

初牒經標章

二傳下隨文略釋

初釋所牒經二

二下因摠結前

初釋下句

二初下釋上句二

初直片

二上下引文

三既下引文成去義

四引有難解釋

初摠難

二此下別解

五故下結所居正解

六初下因決蓮為座

初問

二億下答

初喻最極涅槃

二機下隨文釋義

初本身為本師

初性遮喻日月

二或下喻所詮戒

初揔釋五句

二或下戒法為本師

二在性遮喻莊嚴

四凡下釋是下者

二與別釋本師

初遮性合釋

初性戒喻日月

二戒如讚戒功能

初牒經標章

二或下性遮別釋

二遮戒喻莊嚴

二經是末主顯揚

二戒下隨文解釋

初釋上三句

二破揔述三喻意

初牒經標列

初釋第二句

二乃下釋下句

初以別出非釋

二此下隨文釋義

二簡下釋第三句

初約二律儀簡

二又下以順解脫釋

初展轉開化門

二著受釋下者

二梵下觀覽為漢證

初翻語

初標

初牒經標章

初述文意

二別下釋義

二謂下釋

二世下隨文釋義

二如下引文證

初引文

二經誦下所成戒期

三經下能受有情門

四其下開註廣誦二句

初牒經標章

二應下隨文釋義

三經下結戒序

初牒經標列

二其下隨文釋義

初經家序

二經佛下佛序

初釋二句

二即釋衆下句

三初釋位下句

初正明

二頌下引證

四已得釋真下句

初釋初坐頌結

二孝下釋孝為戒

三其下釋放光招衆

初泛明孝順

初正釋

二世下問答

初略頌

二廣下指廣

初釋文三

二何下徵釋

三依下結時

初徵問

三三下釋通

初孝順

二其下釋心

初問

二誰下答

初說時

二釋下教主

三其下說處

初正明

二不下簡餘

三今下結宗

初標列合是

初牒經探分

二孝下出明戒制

二息下息所

二平下標半月誦

二師下隨文釋義

初明本末二師誦

初釋光光

三章別釋末師

初師二

二戒能明且教光緣

二戒釋非青黃等

初明半月誦

二經光下法

初牒經探章

三無下釋非也悲

二如引證誦意

三經佛下弟子

二世下隨文釋義

四不釋非有非無

初明為根本

初牒經探章

初斥古義

五以下釋非因果法

二是下釋結勸

二章隨文釋義

二善下立自義

六以釋佛業根本

初諸佛

初釋比丘

初合數

初引徵

二佛下菩薩

二釋十八梵

二善下徵釋

二有下有釋

三以下時眾

三於下釋黃閉等

初明共不共

初言摠意別

初正明



四宜釋第一清淨

二有下引有問答

二有下別有六

二然乎會論

大開第三經佛皇主親聖

初通受

二有據實成佛

初一句配二業

初牒文惣分

二若下別受

初略頌三

二更上一句配三毒

二初下隨文釋義

初舉數異說

二長行三

三姪下情非情

第二重戒三

二頌下配業毒等

初配釋二業二

初以制配業

第二輕戒。

初偈頌

二世下配釋三毒

二然乎揀非戒業

初惣標故二

二長行二

三姪下配情非情

初惣標

初牒文科分

三復配自作教他等

初正釋四

二盜下別配二

二世下隨文釋義

初配文

二頌下問答

初七戒單配

初舉數制持故二

二瑜下傍義三

初自造他境

二餘上戒通配二



二經下示相勸持故二

初配文舉傍義一

二他造他境

初通明三戒

初釋示相

二已辨下結前釋文

三夏下自造自境

二於別會讚毀

二欲下釋勸持

初別明世後門十

由他於他造自境

初自殺

二若佛下別誦故二

二已上所結指牒義

初摠標

二律下自姪

三善學下結成故

初明極重意

二謂別明五

三善下自慳

初快意殺生成二

二如瑜下明為初意

三骨下摠結

四於下自瞋

初牒文標分

初制意二

初引文二

五謗下自謗

二初下隨科解釋二

二釋文二

二此下正證

初舉元見思

初牒章科分

初正陳自義

初依上立義

二如明犯不犯二

二初下隨文解釋四

二依下因舉他義一

二架引論文證二

初牒如思作



初違犯相門

二違犯性門二

三境界事門二

四結成罪門二

初標際示意

三不還成自義三

初標章際文

二隨隨文解釋三

初標章際文

二聲隨文解釋二

初反古之義

二况下引上位况

三於下會者說證

初大小相對釋四

二問問答陳經意

二由此下正定不犯

初對小釋大

二如引文證大

三若由釋疑難

四違下明制業別

二常隨文解釋一

初陳正行

二誓下及結罪三

二劫盜入物戒二

初標章際文

初正明反結

二律下對律簡

三波下翻林釋三

初明互用犯重三

初明用淨施物二

初翻林梵音

二此下結畧意二

三此下配六釋

初釋互盜二

二兼下釋疑難二

初正釋此戒

二餘下指諸戒文

初互犯重三

二互下况盜用

初僧祇律

二述下隨文解釋一

初制意二

初陳制意

二故下標次第

二釋文二

初標分

二初下正釋四

初違犯相門

二其下違犯情門二

初指世俗門

初引文

二更下述意

二祖引律准證三

二然下互用不犯二

初屬物二

二問下即體二

初通明三寶物二

二問明三寶義三

初明三寶物二

二其下劫賊物二

初舉難

二漢下釋難一

三元三下定護主

初舉互犯意

二然四引互犯

二示下正結准證

初問

二答二

初舉律不許奪

二其明利益奪二

二寶梁經

二若後下會經律

初縱答

二然下太集答

初問

二答二

初會大集方等

二非大會瑜俱舍

初引論文

二架下會五分

二此下明出世門

二境界事門二

初標章配文

二此下隨文解釋

四言其結成罪門二

初明正行

二此下明結罪二

○三無慈行欲戒二

初牒文

二解釋二

初摠列有主

二循下正釋至三

初釋乃至言

二然下釋者至三

三如不定犯不犯

四聲其對小釋文

初釋文

二如下引證

初善而似樂故三

三有少味多憂故

初定犯

二若於下不犯二

初明有主無主三

三有問決無問決

初二句法

二循下二百喻

初略頌二

二釋頌二

三如下摠結

初標示

初全不犯

二若於下犯方便

三若於下反成犯

初正問決

二若下轉問決

初舉喻

二欲下合法

初正釋更頌二

二然下因迷塵得二

初舉經文



初制意二

初摠解二

初述難出離道二

二瑜述欲為盡道

初立義

二架引證

二然此下別釋二

三所以下結制

二第下釋文四

初違犯相門二

初徵

二頌下釋二

初畧畧頌二

二釋頌二

初釋喻

二五下釋法三

二有欲未淨淨整

初標列

二初下解釋三

初釋教佗姪

二如下引論二

初二句喻

二誑下二百法

初正述多矣

二架引證多矣二

二終下誠告摠結

初徵

二頌下釋二

初畧畧頌二

二此下釋頌二

二如西下引論釋

初引文

二變下述意

初引經證二

二五下引古證二

初正引

二是下轉證二

初引律

二又下引論

初三句明法

初標章舉經

二聲下隨文釋義

三言違下違犯情門

初標章配文

二直下隨文略釋

三通簡正邪姓

初通釋邪正

三在下在家開

初開自分

二在下在家開

初釋明法

二然下釋合喻

初徵問

二如下引卷

初標事支

二以下自合喻

初非支

二若下非時

三若諸下非所

四若過下非量

初配世俗門

二若舉出世門

三境果事門

四喜樂結成罪門

初標章配文

雖開勝利

初及引兩經

二當知決引證

初標章配文

二女下隨文釋義

二互別釋支

初開在家

二出下遮出家

初舉重境

二若下定違犯

初釋不應行

二除簡所應行

三不釋不應理

初定重所

三章釋諸天女

二對下隨文略釋

四故心妄語戒二

初牒經

二述釋二

初制意二

二釋文四

初違犯相門二

二次下違犯性門二

初標章舉經

二此下指略餘文

初自身趣境二

二為惡通造境二

初依律意

二今下簡菩薩

初引文顯過二

二既下因過示次

初標章舉經

二章下別釋後

初標章配文

二為隨文略釋二

初境想

二若下犯位

初智度論二

二瑜伽論二

初大小對簡

二或下四言對簡

初釋乃至二

二釋身妄

三釋心妄

初標經

三非釋非道

初妄語過

二又下實語德

初引文

二妄下及證

初正引論文

二不下無利及結

初成犯

二奉開文二

初正行



三境界事門三

三又如引出世戒

二誓下釋義二

三而下及結二

四結成罪門二

初制戒意二

初就酒過

初釋違犯性

五酤酒生罪戒一

二或下列次意

二制下沾酒過

二事下釋境界事

初標文

初制意二

初揔指四門

初菩薩

二述釋二

二餘下釋文二

二具略釋門一

二聲聞

六談他過失戒二

初引苦果

初畧標

三俱下揔結

初除經

二天智引先蹤

二此下釋文三

初立義

二述釋丁

初述過彰名

初舉難

二如下引證一

初制意二

二如下引文示意三

二猶下釋難一

初證菩薩三衆

二釋文二

初標章配文

二若下決難一

二文下說此在甚三

初違犯相門二
二空集境象事
四是下結勸三
初引文

二結成罪門三
初同法異道答
初勸求德
二解六下解意

初惣標章配文
二或下無事有事答
二如下證求德
初正誠

二言別釋當生悲心
初問
二世下誠談在二
二如引證二

三問答是外疑二
二卷三
初標章配文
初大集經

七自讚毀他戒二
初違犯相門二
二必隨文釋
二讚無行經

初牒經
二違犯性門二
初標章配文
初釋文

二述釋二
二醒境象事門
二及下業重相攝
二猶下引例

初制意二
初示文闕
初引論文
三餘下指廣

初明義通一切二
二然引論補二
二是下證論意二
初正出論意



善明為根本重

初引儒教

二此下明此戒

二釋文四

八慳生毀辱戒二

初正結罪

二兼因釋疑二

初釋正行

二引下文結罪二

四第末結成罪門二

初標義

二何下徵釋

初有勝利施

二若下無利不施二

初引文意二

初問

二謂答

初依有利無利

二又下設利不施

初釋有恩故不施二

二置釋末許毀施二

初標分

二下解釋二

初引十住論

二更引毗尼經

二兼點嫉妬重

初未許

二雖下已許

初明不能施二

二不必明不施意

初論文二

二置意下解意

初他所有未許

二自所有未許二

初標章引論二

釋別釋戒成罪三

初正行二

初釋所施境二

初牒經文

二誓下引論文二

初正指

二略略攝

二乘指履三

初引文

二今下會經

二然下會大集

初明非分不施

二為引非分施退

二乘舉應施分齊

初正明三

二乘問與疑

初疑

二彼下釋二

初正釋

二問轉難二

二言隨明能施者三

初牒經文

二下引論文二

二誓下釋疑難二

二言誓下及結二

初引論明施別

二架引住明誓

初標問

二不解答三

初釋有求法者二

二架引證

二言釋自不能施

初略攝頌

二誓下廣解釋三

初舉法施二

初以不去難

二誓下以待母答

初明法施勝

二架廣指論經

初誅犯

九。瞋不受謝戒一

初。誅經

二。述釋二

初。制意二

二。釋文二

三。言釋而各為慶三

初。制戒意

二。誓根本意二

初。標意

二。如下引證二

三。然下開之施

初。明罵辱業集

二。瑜明犯不犯別一

三。問答因釋集文二

初。引論引經證

二。若下非染

初。違犯二

二。無下無違犯

初。問

二。頌下答

初。指犯相犯性

二。言解禁成罪四

初。明正行二

初。標舉

二。謂下解釋二

初。念本淨

二。念本願

三。念彼恩

初。標

二。下釋三

二。論引論解意釋二

初。論文二

二。解下疏解二

初。述貪實亦犯

二。非述瞋非違犯二

初。解非貪所起二

二。若諸解分瞋起

初。解貪不犯

二。非解貪亦犯

二言以下及結三

十段誘三寶戒二

初牒經

二述釋二

初制意二

二釋文二

第三經善持戒故二

初牒經標分

二初隨文解釋三

初勸不毀犯故二

初釋文

二雖下釋疑二

三百下定時二

初制戒意

二行下舉意

初通指三門

二言別釋結成二

初標義

二如引證

初積成大故二

初述自樂

二看下列有解

初徵

二即下釋二

初釋如鋒刺心二

初牒文引證

二舉合善釋意

三章釋况口自護三

初述意

二問下釋意二

三舉問答三

初舉犯

二亦下答釋

初三義

二如下引證

初明無斷善捨

二和明犯失善別

初牒文引證

二並下通釋初見三

初問



初解善學二

初正明

二如下引證

二正解名不微塵

二示犯失壞故二

二餘下誠學指廣故

初明因失二

二言明果失二

初惣標

二實別釋三

初標義

二如下引證二

二或下愚人罪重故

二正下小善成重故

初標章牒文

二正下釋經密意

二問答決疑二

初矣世間與乘果

二何失出世天乘

二不惣結於世教

初引有頌

二即下引智論二

初彼解

二然下合破

初引有義二

二指今解

初問

二答二

初惣明失

二言略釋文

二答二

初正答

二謂下舉喻

三愚下合結

初約三乘乘解

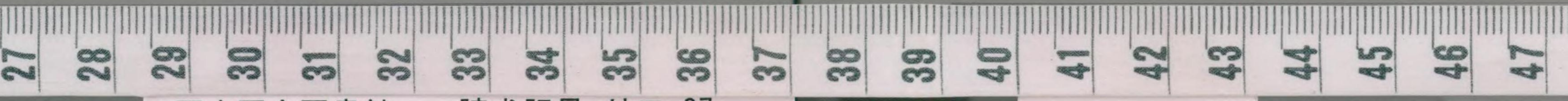
二義約功能種子解

初彼解

二正下合破

初惣標

二就下別釋二



○宗分第經佛誓

初標文

初標列配文

初釋是深非深

初結前生後

二述解

二正准論初解

二隨釋答上

二不敬下次第誦

初釋受善護

三如正對論

初標列三品

三經佛下結勸奉行

初標結初標

初標義

二如別證上品

○第一十戒四

二看初出三義

二表等下會論

初正會

初護息念門

初重受戒義

三若下准文

二如下列

初不敬師長戒

二看其不重受義

初標義

初理證

初標名牒經

二言下釋見法

二重下引證

二故下文證

二隨文述解

三言下釋重受

三不自會先

初會對法

初總判十戒

初正釋經文

四看單總結

二雖下會准文

二受下別釋此番

二飲酒戒第三

初標名跡經

二隨文述解

初制意

二瑜打犯不犯

四言者釋籠犯

初申自義

二持下引有義

初王釋文

初違犯

二無下無違犯

初持律者義

二讀對法師義

初標義

初染犯

二懈下非染

初標義

二鄒下引證

初文證

二言下釋文

初釋過失無量

二言下釋制分齊

二若下摠結違犯

二護他心行門

二如下定性遮

初以過器受飲

二言不教他犯最

初隨文結犯

二悉下制開

二然下會證

初釋經文意

二若下善忘施

初引文

二况下釋意

二又下理證

初會文證

二又下會理證

三乃下會伏難

初正明酒開制

初食肉戒第三

初標名牒經

二隨文述解二

二食五辛戒第四

初標名牒經

二隨文述解二

初制意

二法下釋文二

初釋五辛

二如是下明開制二

初制意

二文下釋文二

初引餘文二

初制斷

二若下開許二

二言釋此經三

初釋斷慈悲性種

二言下釋見而捨去

二言釋得無量罪

初釋犯八戒等三

初文殊問經二

二未曾有經

初開聽

二文下決疑二

初文殊疑

二佛下如來答三

初證開制

二又下證開意

初正明

二如下引證二

二不因引餘開制

初正明斷肉

二文下泛明隨機

二文下重明斷肉

初述斷意三

二若下述開意

初證衆通菩薩

二渾下證戒通菩薩

初明通大小

二論引經論證二



三不舉教懺戒第五

初標名牒經

二隨文述解二

初制意

二此下釋文三

三何修佛法門二

初住不請法戒第三

初標名牒經

二隨文述解三

三不能遊學戒第七

二王下釋七逆等二

初指七逆

二六下釋八難三

初王明

二瑜下引證

初牒文

二除下明開一

三言釋犯輕垢罪二

初制意三

二三下釋文五

初久無暇釋二

初標列二

二彼是下釋疑三

二看以三難釋一

二傳並結一義

初舉八難

二雖下推釋疑

初立義

二遺下引證

三誓下結理

二三下釋經數禁

初列數

二彼下釋名

初摠標

二此下別釋

初釋文

二何下述意

初釋僧房等

二釋日日三時

三且釋食二兩金三



初標名牒經

三有下開緣

初徵問

四章釋常請論時義

二隨文述解二

初述意

二如下引論二

五章釋為法滅身請義

初制意三

二如下引證

初引文

初述義徵

二毘下釋文三

三所下徵釋二

二是故下述屬三

二頌下引文釋

初釋毗尼

初牒經文

初引論標出處

二問下決來難二

二釋聽受諸箇

二看教用心二

二何下徵述略攝頌

初問

二誓下釋結罪二

初違犯二

初決違犯

二卷二

二誓正向邪戒第二

二無下無犯

二懶下不深犯

初直答

初標名牒經

初制意

初釋心皆大乘二

二如下引證

二隨文述解二

二問下釋文三

二釋常住經律

初問



四救護衆生門二

初標名牒經

二善惡釋智戒律

二答

初不贍病苦戒第九二

二隨文述解二

初釋供養如補無異

初有義

二畜殺生具戒第十二

初制意

二釋八福田二

二今解二

初標名牒經

二善下釋文三

三善釋犯輕垢罪二

初標列

二隨文述釋二

初制意

初正釋二

二以下徵釋

○第二十戒二

二乃下釋文二

二如下指餘

初違犯

初標分

初釋尚不可報

初牒文

二無犯

二隨釋二

二言犯輕垢罪二

二善下明開

初准開

初四戒護自善門四

初標名牒經

初制意

二與下訓字

初通國使僉戒第三

二隨文述解二

二善下略釋二

初釋六畜



二惱他販賣戒第三
初標名牒經

三無根謗毀戒第三
二隨文述解二

初標名牒經
初正釋文

二隨文述解二
二此下述異小三

初制意
初釋惡心

初制意
二况下釋教人作

二其下釋文三
三陰下明開制二

初大意
初制道開俗

二其下小意
二如下引文讚開

三於下摠結
初良人

二無下釋文三
二離下釋無重二

四殺火損生戒第四
二俗下釋所謗二

初標名牒經
初雙標殺盜

二隨文述解二
二瑜下別證盜重

初制意
初摠明犯重二

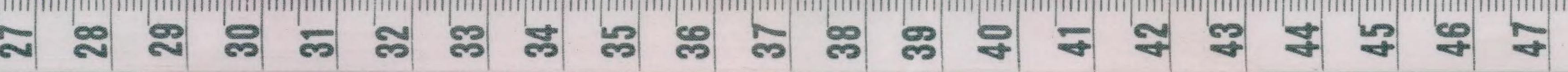
初隨文別釋五
二施下師僧

二知下摠識引文三
三護下國王

初識勸
四蒙下父母

二如下引文二
五言下六親

三既下摠結
初引昔緣



二若下釋文二

二此下別簡此支

初釋惡心

二其下合今事

二天戒護攝他門

初定輕重二

二定下釋有主

初問

初法化違宗戒第五

二但下釋經文二

初正陳制意

二答

初標名牒經

初制意二

二問下問卷疑二

初摠判經文

二隨文述解二

二准下釋文二

初明如法授二

二此下別釋行法三

二貪財惜法戒第五

初定犯位

二三下釋和授犯

初釋有文

初標名牒經

二今下正釋文二

初所被

二不下點無文

二隨文述解二

初摠述意

二所授二

三或下點異本

初制意

二應別釋文三

初釋應答不答

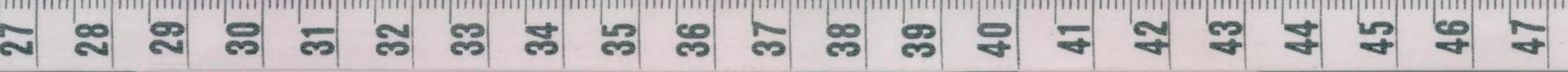
初直釋文

二此下釋文二

初小欲多欲對

二釋謗三寶說二

二然下簡輕重三



三依執惡戒第三

二不知是不智對

初釋文

初定此文

初標名牒經

初直述意

二如下引證

二如下引文簡

二隨文述解二

二如下引文誡二

三犯釋犯輕罪

初違犯

初制意二

初定文

初惣釋文意

二無違犯

二言下釋文二

二如下引證

二言別釋欺誑二

初釋文

四屬爲作師戒第二

初標名牒經

三言下惣結輕重

二言下引證

五闡諍兩頭戒第九

二隨文述解三

初標名牒經

初制意

六不救存亡戒第十

初標判

二隨文述解二

二見下釋文二

初標名牒經

二言下解釋二

初起普親觀

初釋違犯

二隨文述解二

初救生以救死難三

二言下惣舉觀二

二言下引不犯



○第三十戒二

初標分

二隨釋四

初明業同二

初不忍違犯戒第三

初標名牒經

二隨文述解二

二慢人輕法戒第三

二輕慢新學戒第三

初標名牒經

二死盡講法靈

二意下除現當苦

初釋以順等

初明有情同體二

二言釋不順孝二

二言明方物同躰

初牒文

初問

二問答二

二答二

二言下釋出家菩薩

初釋文二

初制意

二如下引證

二言下釋文三

初制意三

初標名牒經

二山下釋文

二隨文解釋二

初明不攝罪

初釋文

二如下引證

初標真俗孝

二既下教悲愍意

初列出家差別

二我通通身心出家

初泛舉昔敬法

二天下別舉天敬法

二是下總結輕慢罪

初釋懺悔



一隨文解釋三

二標顯劣或發顯見直

初標名牒經

二隨文述解二

初制意

二言下釋文二

初釋四法

二言下釋違犯二

三明利同四

初為美儀戒第五三

初制意二

二言釋文三

三問下決疑二

初陳疑二

二答釋二

初釋捨止學邪二

二是釋學邪過去

初釋文

二如下引證二

初摠釋為他之三

二如下引攝功德

初引文

二既下陳疑

初縱答

二或下奪答

初釋文

二如下引證

初偏證違犯

二如下不開制二

初釋文

二直釋自受

二答釋羣男二

初牒文起問

二不下依理答釋二

初直答

二如下引證

初制

二若下開二

初開外

二又下開小二



初標名牒經

二隨文述解二

二頌賞讚戒律第三

初探名牒經

二隨文述解二

二如別明守齋物三

初釋夏座安居三

初牒文

二北下釋義二

二章釋皮僧有利

二汎下述意

初釋經文

二全下簡輕重

初述古譯

二全下述新譯三

初制遮小

二無下開遮小

初標正名

二然下明立時二

初世間時

初制意

二夏下釋文三

三受他別請戒第三

初制意

二章下釋文二

二言得釋得無量罪

初標名牒經

二隨文述解二

初別釋文四

二若下按解疑二

初釋一切不得

二言夏釋屬去僧

二章釋取去物

四釋八福田中

初述疑

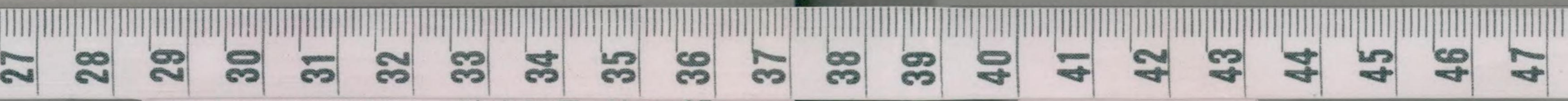
二或下佛法時

二雨際下結正名三

初正明新名

二全下斥古名

初泛標二義



四自別請僧戒第二

初標名牒經

二有下解釋二

二以下別取後義

四明戒同二

二隨文述解四

初釋能請人

初問

初郭舍養身戒第三

初取賣男女色

二其釋所請人

二答

初標名牒經

二百手作食

三其釋通請二

初牒文

二隨文釋義四

三舌相男女等

四其釋結罪文

二問下釋疑二

一詐親室妻戒第五

四咒下呪術等

初正釋經文三

初解謗三寶

第四九戒二

初標名牒經

二其別解齋旦二

二釋隨通致男女

初標列

二隨文述解二

初解六齋

三其下解殺盜等

二解釋九

初標名牒經

二其下解手三

初釋得畜力等

初救尊尼戒開生施故二

二隨文述解二

初制意

二其釋販賣鞋等



一 橫取他財戒無橫取故

初標名牒經

二 父下釋文

三 寶釋因官形等

二 虛作無義戒避和緣故

二 隨文釋義一

初制意

四 養釋長養猶等

四 退警提心戒趣正乘故

初標名牒經

二 今下釋文四

初釋制作樂等文

初標名牒經

二 隨文釋義一

初制意

二 波釋制威勝負文

二 隨文述解二

初釋行住坐卧

二 頁下釋文三

三 孤釋制術來文

初制意

三 章釋猶如金剛

初釋文

初舉喻

三 章釋文五

三 如釋如帶持淨囊二

二 如下引證二

二 生下合法

五 不發願戒發願求故

四 釋如背腹比丘二

初釋文

初為賊所縛

初標名牒經

五 章釋一念三乘心二

二 如下引證二

二 國下主見起疑

二 隨文述解二

初釋文

初引緣六

三 傍下人答佛子

初制意

二如下引證

二舉況

四王下王問比丘

二今下釋文二

初摠述意

初別配

五尔下比丘答王

六至首要戒攝厭故

二願別釋文二

二如下摠結

六王下王發信心

初標名牒經

初制意

初徵

初標

二隨文述解二

二去何下釋文二

二謂下釋三

二下釋十如

七故難處戒難難故

初釋十大願二

初標判

三是下結

初標名牒經

二發釋十二摠三

三三下指證

初受乞食緣

二隨文述解二

初正梵音

三此下摠釋

二而下受一坐緣

初制意

二此下明漢名

初標列

三看下受節量緣

三言下釋文三

初定名二

二依下牒釋二

初列釋四如

初釋行道道具二

二依出躰二

初依食四三

二瑜下對治

初明行道二

初別明二

二依衣三

二天下受緣三

初泛明頭陀二

二瑜下惣明二

三敷具六

初標列

二言下別釋經二

初修道堪忍

初標治定量

二如下對治

初正釋文

二智皆助道法

二天下受練着緣

二天下受緣二

二主下顯非本

初住阿練着

初標名

初但二衣緣

二直下明道具四

二樹下坐二

二瑜下對治

二好下衲衣等緣

初別釋十八二

三露地坐二

初標名

初舉用

初別列十六

四冢間坐二

二對治

二梵下明名

二是下惣結

五常期端坐三

初楊枝

三天下明量

二下惣釋十二

三常下持十八由

四若下決俗持十二

二餘下指布薩等文

二及下釋故入難處三

六處如常坐三

初舉有義

二然下陳正義

初牒問

二和下釋通

二添豆

三三衣

四瓶

五鉢四

六坐具

初標分

二下解釋二

八坐無次第或無鼓

初標名牒經

二隨文述釋二

初標科配文二

初制初入

三下制住中

二首下牒前結犯二

初片古義

七錫杖

八香爐

九漉水

初標判

二是下正明二

四律下明體

十手巾

十一刀子

十二火燧

十三鑷子

十四繩床

十五經律

十六尊像

初牒前二

二見下結罪

初制意

二不釋文二

初牒文

二法下正明二

初標有義二

二和上下陳正義二

初和上義二

初極實解二

二雖下隨時解二

二總下疏正義二

二此下陳自義

初法藏師義二

初標

二下釋二

二義家師義二

初立義

二如下引證

初立義

二如下引證二

初大小相對二

初但受菩薩

二下受後變成二

初依菩薩義二

二去不闍義二

初出家

二在家二

初正明

二問下釋疑二

初引文

二此下述意二

初牒初制

二此下牒後制

初出家

二如下在家

初解同類

二雖下點奴主二

初問

二答二

初正答

二此下點文

初定座次三

二葦草男女相對

初得戒為次

初現身出家為初

二由下合經文

三王下主從相對

二設下縱會及成

二若明莊實戒第

三問下決眾數二

初問

初依通受明眾

三垂明莊實戒第

九不行初樂戒初樂故二

二答二

二若係別受明眾

初明非現小

初標名誅經

初釋戒文二

初述意極判

二若下點八聲聞

二隨文述解二

二三下釋結文

二疾下別釋救難

初救諸難

第五尤戒二

初釋身所着袈裟等三

初釋文四

二救下救罪報

初標列

初正釋經文二

二何下決疑

三救獄難

二攝下解釋二

二所假徵引文

初三衣二

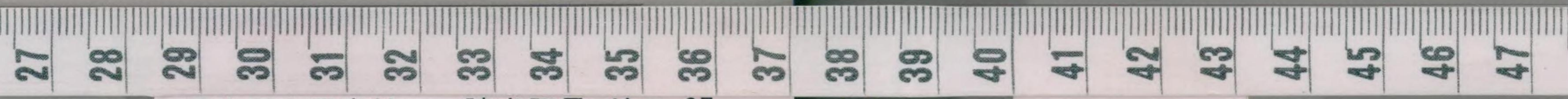
四多下救病難

初以戒攝受五

初釋在使燒也二

二三下餘衣

初正明三衣



初攝化漏天戒攝盡

二與下釋與俗有異

初釋文

二及傍證餘衣

初標名牒經

三言釋得與道相身受戒

二架引證

初正明法衣

二隨文述解

初牒文

初摠解七通

二如下因點外具

初制意

二有下述解

二破別解破輪

初開制

二身下釋文

三言釋不向國王禮拜

三言若下釋文

二要弟子戒簡非茲

初釋文

初說三師

初懺已得受

初標名牒經

二普下彰異

二瑜下說一師

二看依文不得

二隨文解釋

初釋文點異

三善下說一師

初陳義

初釋應教請師

二問優問意疑

初教懺悔

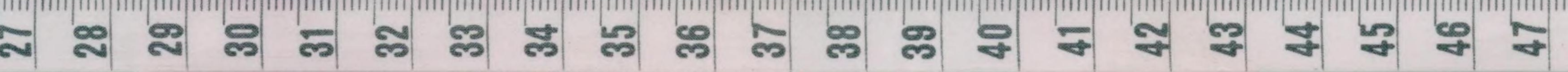
二如下引證

二問釋應問意

初泛明懺悔

二如瑜下不懺

初釋文



三言釋應教懺悔一
三言下別釋經文二
三依下識覆復罪
二如下引證一

四言釋二好解等一
初釋三世千佛
初點文引證一
初通標一

初釋好解一
三言釋善無好解三
余下委釋經文三
初明罪躰

三言釋不解二
初正明
初釋雖懺無益等
二應下明所對

初不了教法
二經下會異
二既釋而得增受戒
二若下別釋二

三言未了理法
初不了正位一
三言釋不同七遮
初上纏犯更受

三言未了行集法一
三言未了所依三
初行法一
二羣中纏犯懺悔

三言釋惡求等一
初揔標
二正下果法十地
佛地
三若下纏犯懺悔

初正明文
二何下徵列
初資糧位三
初對首懺

二此下波同異
三雖下釋疑
二道種下加行位
二若無下責心悔



二乖處說戒外護意

初制意

初引文

初十住

初標名牒經

二此下釋文

二看有下舉意

二長下十行

二隨文述解

初釋未受戒

初釋文

三不下十回向

四故違聖禁戒外護意

二言釋外道等

二如下引證

初列釋

初標名牒經

三釋除國王文如

初釋不受信養

二何下述意

二隨文述解

四言釋名義重

二釋不得飲國未

初正明

五不重經律戒恭敬故

初揔明意

二於下釋大賊

二如下引證

初標名牒經

二言下別釋

四有釋重無異等

初標

二隨文述解

初解經揔意

初以善感無量果

二謂下釋

二以悲教化

二喻下引證論證

三以不用攝無量壽

三如下結



初不化有情義與唱導故

初標名牒經

二隨文述解

二說法儀第說化故

三非法前我第無惡故

初標名牒經

二述解開制

四自破內法戒第護法故

大文第二經今時下流通

初牒經配科

初揔標

三下別明

初解文揔意

三聲響法復

初標名牒經

二隨文述解

初彰意

二下釋文

初標名牒經

二隨文述解

初明二種

三下明四種

三智是下揔結

初標列

二辯下解釋

初揔標

三下別釋六文如

初明檀越貴人

三章明聽者下座

初釋文

初標

二下釋

三廣下指廣

初標

二若下說五

三如下結

初勸令改邪

二又下勸令隨喜

三又緣今代受苦

四又下意樂禮寶



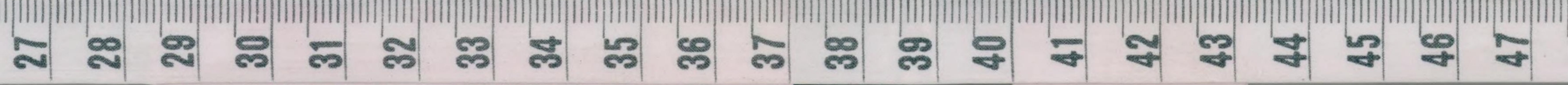
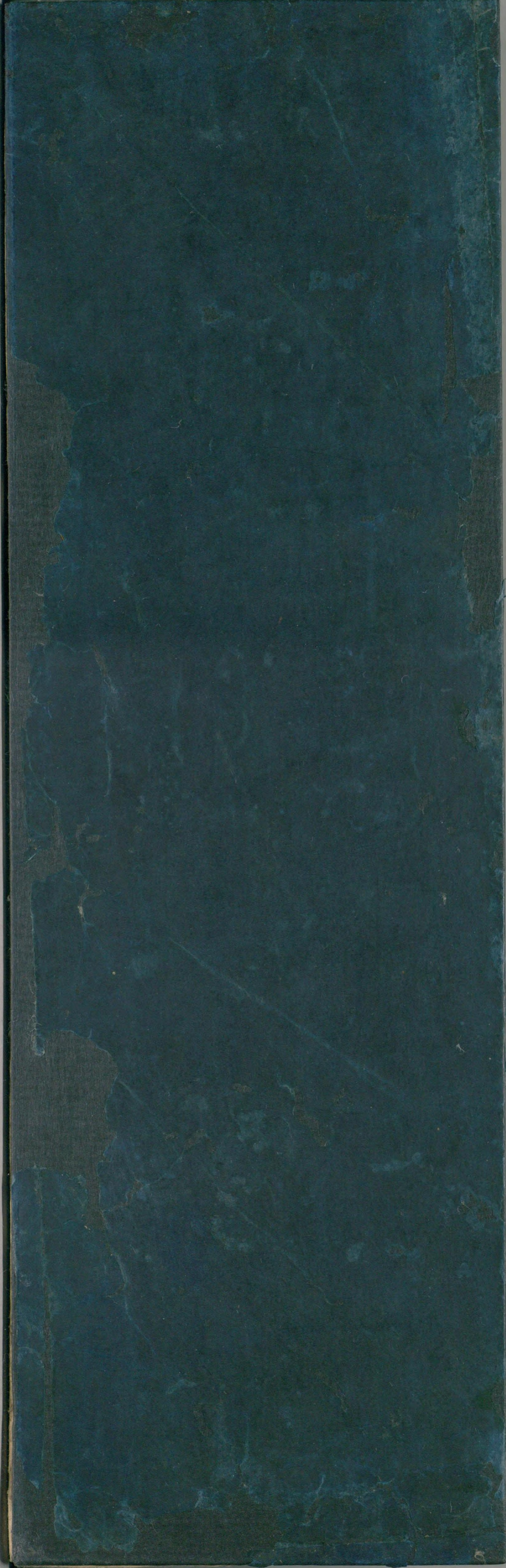
二
42

二受文下釋經摠意
三言下畧釋經文

初明經摠意
二如下引證
五受文下悔往修來

此印版於東山泉涌律寺開之
寬永五年十一月日
辰





国立国会図書館 請求記号 リニ-27
タイトル『菩薩戒本宗要科』

ガラス使用