

47A-78

明治十九年二月五日發行

# 官令月報

第壹號

發行所 文英館

特52  
5

# 官報

明治十九年二月五日發行

第壹號

發行所 文英館



### 例言

一本報ハ官報ニ記載アル閣省院廳及ヒ  
 京都府ノ布達告示何指令ヲ始メ法制  
 局擬定大審院判決ニ至ル一モ違漏ナ  
 ク編纂シ一ヶ月ヲ壹號トシ翌月十日  
 限リ發行スルモノトス  
 一本報紙款丁付ノ各列ナルハ其一省毎  
 ニ一年間ヲ違ヒ各列編纂ノ便ニ供ス  
 一原文ニ行註ナルモノヲ特トシテ一行  
 註ニ伸スルコトアルトキハ〔括弧〕ヲ  
 付シ原文一行註ノ括弧ト其ノ區別ヲ  
 分ツ

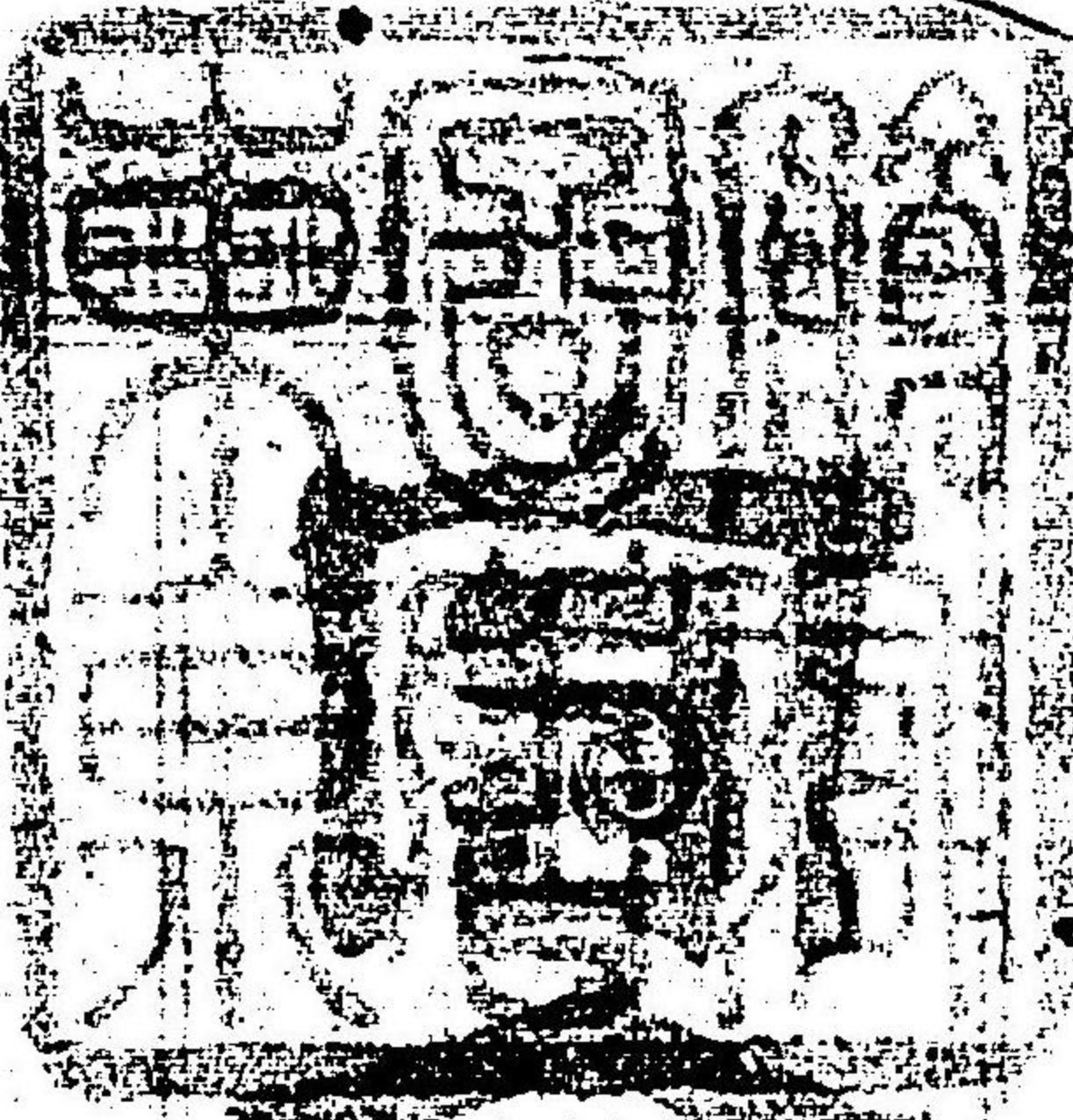
明治十九年一月

### 官令月報定價

壹冊ニ付 金拾貳錢  
 六ヶ月分前金 金六拾五錢  
 壹年分前金 金壹百貳拾錢  
 但シ京都市外ハ壹冊ニ付郵便税  
 四錢前金ヲモツテ申受ル  
 違誤送局認可ノ上ハ減税ス  
 一本報ハ前金領受ノ上ニテ違送ス  
 一代價モシ郵便切手代用ナレハ一割  
 増シタルヘシ



農工商部  
大藏省



# 官報

第壹號

28  
4  
020

明治十九年一月分

## 官令月報第壹號目次

明治十九年壹月分

### ● 詔勅

○ 十三日 內大臣へ優恩金下賜之事

### ● 內閣

布告第壹號	廿六日	函館札幌根室ノ三縣ヲ廢シ北海道廳設置ノ事	三
布達第壹號	廿四日	輔仁親王殿下御薨去ノ事	貳
達第壹號	廿一日	農商務省所轄三嶺山ヲ大藏省管理ニ屬ス	壹
同第貳號	十九日	修史館ヲ廢シ臨時修史局ヲ置ル	全
同第參號	十三日	明治七年太政官第五拾七号廢達	全
同第肆號	廿六日	同十八年三拾四號中へ追加	全
同第伍號	廿六日	北海道廳官制	四
同第陸號	廿六日	三集治監事務繼續	七
同第柒號	廿六日		

### ● 官 內省

● 官令月報第壹號

(明治十九年一月分)







●浪速艦定員表

官名	職名	人員	官名	職名	人員	職名	人員
大佐或中佐	艦長	一	一等兵曹	砲術教習	一	一等水兵	三
少佐	副長	一	二等兵曹	掌水雷長	一	二等水兵	三
大尉或中尉	砲術長	一	三等兵曹	掌帆長	一	三等水兵	三
少尉	水雷長	一	二等兵曹	前甲板長	一	二等水兵	三
少尉	航海士	一	三等兵曹	前甲板次長	一	三等水兵	三
兵曹上長	掌砲長	一	二等兵曹	接長	一	一等若水兵	三
或兵曹上長	掌砲長	一	三等兵曹	信長	一	二等若水兵	三
木工長	掌帆長	一	二等兵曹	大檣樓長	一	三等若水兵	三
機關少監	機關長	一	三等兵曹	前檣樓長	一	水兵(兼務)	三
或中機關士		一	二等兵曹	後檣樓長	一		三
機關士補		一	三等兵曹	後檣樓長	一		三
機關工上長		一	二等兵曹	後檣樓長	一		三
或大軍醫	軍醫長	一	三等兵曹	後檣樓長	一		三
少軍醫		一	二等兵曹	後檣樓長	一		三
或大主計	主計長	一	三等兵曹	後檣樓長	一		三
少主計		一	二等兵曹	後檣樓長	一		三
主計補		一	三等兵曹	後檣樓長	一		三

合計 三百九十三人

裁縫 夫 一  
 制長 從 夫 一  
 艦長 一





高雄艦定員表

官名	職名	人員	官名	職名	人員	官名	職名	人員
大佐或中佐	艦長	一	砲術教授	砲術教授	一	一等水兵	一等水兵	十六
大尉或中尉	副砲術長	一	掌砲長	掌砲長	一	二等水兵	二等水兵	三百
	砲術長	一	掌水雷長	掌水雷長	一	三等水兵	三等水兵	六十
	水雷長	一	掌帆長	掌帆長	一	四等水兵	四等水兵	六十
	航海長	一	前甲板長	前甲板長	一	水兵(喇叭兼務)	水兵(喇叭兼務)	三
	航海士	一	按針手	按針手	一			
少尉	航海士	一	信號手	信號手	一			
	分隊士	一	艦長端舟長	艦長端舟長	一			
		三	大橋樓長	大橋樓長	一			
		四	前橋樓長	前橋樓長	一			
		七	後甲板長	後甲板長	一			
			帆縫手	帆縫手	一			
兵曹長	掌砲長	一						
	掌帆長	一						
		二						
木工長	機關長	一						
		一						
或大機關士		一						
或中機關士		一						
少機關士		二						
機關士補		三						
機關工長		四						
或大軍醫		一						
或中軍醫		一						
少軍醫		一						
或大主計		一						
或中主計		一						
少主計		一						

合計 二百六十三人

裁縫 十  
副長 一  
縫 一  
長 一  
從 一  
僕 一

● 愛宕艦定員表

官名	職名	人員	官名	職名	人員	官名	人員
少佐	艦長	一	一等二等兵曹	掌砲長屬	二	一等水兵	八
大尉或中尉	航海長	一	一等二等兵曹	掌帆長屬	二	二等水兵	四
	分隊長	三	二等三等兵曹	前甲板長	一	三等水兵	十
		四	三等兵曹	按針手	二	四等水兵	十
少尉	航海士或分隊士	一	二等三等兵曹	艦長端舟長	一	一等若水兵	九
			二等兵曹	前檣樓長	一	水兵(兼帆)	二
兵曹長	掌砲長	一	一等木工長屬	後甲板長	一		
			二等木工長屬				
大機關士或中機關士	機關長	一	警吏				
			警吏補				
大機關士或中機關士		一	鍛冶長或鍛冶長屬			鍛冶	一
機關士補		一	兵器工長或兵器工長屬			木工	一
機關工長		二	機關工手				
大軍醫或中軍醫	軍醫長	一	火夫長			火夫	三
			火夫長屬			一等若火夫	二
大主計或中主計	主計長	一	看護手			三等火夫	五
			筆記			四等火夫	五
主計補		一	主廚				
			廚宰				
						廚夫	五
						艦長從僕	一
						合計 百十五人	

● 摩耶艦定員表

官名	職名	人員	官名	職名	人員	職名	人員
少佐	艦長	一	一等二等兵曹	掌砲長屬	二	一等水兵	八
			一等三等兵曹	掌帆長屬	二	二等水兵	四
			二等三等兵曹	前甲板長	一	三等水兵	十
			三等兵曹	按針手	二十	四等水兵	十
航海長	航海長	一	二等三等兵曹	艦長端舟長	一	一等若水兵	十三
分隊長	分隊長	三	二等三等兵曹	前檣樓長	一	水兵(喇叭兼務)	二
		四	三等兵曹	後甲板長	一		九
航海士或分隊士	航海士或分隊士	一	警吏		一		
			警吏補		一		
			一等木工長屬		一	木工	一
			二等木工長屬		一		
			三等木工長屬		一		
兵曹長	掌砲長	一	鍛冶長或屬		一	鍛冶	一
			兵器工長或兵器工長屬		一		
大機關士或中機關士	機關長	一	機關工手		二	一等火夫	十三
						二等火夫	十
機關士補		一	火夫長		一	三等火夫	五
						四等火夫	五
機關工長		二	火夫長屬		二	一等若火夫	二
大軍醫或中軍醫	軍醫長	一	看護手		一		九
大主計或中主計	主計長	一	筆記		一		
主計補		一	主厨		一	厨夫	五
			厨宰		一		
						艦長從僕	一

合計 百十五人

● 島海艦定員表

官名	職名	人員	官名	職名	人員	職名	人員
少佐	艦長	一	一等二等兵曹	掌砲長屬	二	一等水兵	八
大尉或中尉	航海長	一	一等二等兵曹	掌帆長屬	二	二等水兵	四
	分隊長	三	二等三等兵曹	前甲板長	一	三等水兵	十
		四	三等兵曹	接針手	二十	四等水兵	十
少尉	航海士或分隊士	一	二等三等兵曹	艦長端舟長	一	一等若水兵	九
			警吏補	前檣樓長	一	水兵(兼務)	二
兵曹長	掌砲長	一	警吏	後甲板長	一		
			一等木工長屬				
			二等木工長屬				
			三等木工長屬				
大機關士或中機關士	機關長	一	兵器工長或兵器工長屬			鍛冶	一
中機關士			機關工手		二	木工	一
機關工長		二	火夫長		一		
大軍醫或中軍醫	軍醫長	一	火夫長屬		二	一等若火夫	二
大主計或中主計	主計長	一	看護手		一	二等火夫	十
主計補		一	筆記		一	三等火夫	五
			主厨		一	四等火夫	九
			厨宰		一		
						厨夫	五
						艦長從僕	一

合計 百十五人

赤城艦定員表

官名	少佐	航海長	航海士或分隊長	少尉	兵曹長	大機關士或中機關士	大機關士或中機關士	機關士補	機關工長	大軍醫或中軍醫	大主計或中主計	主計補			
	艦長	航海長	分隊長	航海士或分隊長	掌砲長	機關長	機關長	軍醫長	主計長	主計長	主計長	主計補			
人員	一	一	三	一	一	一	一	一	二	一	一	一			
官名	一等二等兵曹	一等二等兵曹	一等二等兵曹	警吏	警吏補	一等木工長	二等木工長	鍛冶長或鍛冶長屬	兵器工長或兵器工長屬	機關工手	火夫長	火夫長屬	看護手	筆記	主厨
	掌砲長屬	掌帆長屬	前甲板長	接針手	艦長端舟長	前檣樓長	後甲板長	兵曹	兵曹	兵曹	兵曹	兵曹	兵曹	兵曹	兵曹
人員	二	二	一	一	一	一	一	一	一	一	一	一	一	一	一
官名	一等水兵	二等水兵	三等水兵	四等水兵	一等若水兵	水兵(兼務)	木工	鍛冶	火夫	火夫	火夫	厨夫	艦長從僕		
	八	四	十	九	一	一	一	一	三	五	二	五	一		
人員	八	四	十	九	一	一	一	一	三	五	二	五	一		

合計 百十五人

明治十九年一月分官報自第七百五拾號至第七百七拾號抄記

# 官令月報

第壹號

明治十九年一月分京都府諸達類聚

明治十九年一月廿九日 東京府知事 齋藤實

# 宮内府

勅諭

明治十九年一月廿九日 官辨

## ● 詔 勅

内大臣從一位大勳位公爵三條實美維新以來大業ヲ輔贊シ柱石ノ任ニ當リ國ノ元勳タリ嚮キニ辭表懇到ナルヲ以テ其誠ヲ容納シ機務ノ劇ヲ解ク今特ニ優恩ヲ賜ヒ終身年金五千圓ヲ給スヘシ

明治十九年一月十三日

奉 勅

宮内大臣從三位伯爵伊藤博文

勅 詔

● 官令月報第壹號

(明治十九年一月分)

内閣

第壹號

農務省所轄三池左邊生野三鐵山ノ事務自今大藏省ノ管理ニ付ス

明治十九年一月九日

内閣總理大臣伯爵伊藤博文

省院廳府縣

●第三號  
修史ノ事ヲ總提ス  
奉勅  
明治十九年一月九日

内閣總理大臣伯爵伊藤博文

編修長 一人 奏任

編修 四人 同上  
掌記 三十人 判任

省廳府縣

●第三號  
明治七年四月 太政官第五拾七號達ヲ廢ス

明治十九年一月二十三日

内閣總理大臣伯爵伊藤博文

●官令月報第壹號

(明治十九年一月分)

閣内



●第四號

省院廳府縣

明治十八年<sup>七</sup>月 太政官第三拾四號達覽視廳職制官等表中左ノ通追加ス

明治十九年一月二十六日

奉 勅

内閣總理大臣伯爵伊藤博文

奏任以上ノ月給云々ノ次ニ

巡查奉職滿九年以上十二年以下ハ月給拾貳圓滿十二年以上ハ月給拾五圓ヲ給スルコト

ヲ得ノ一項ヲ加フ

●第五號

省院廳府縣

明治十七年<sup>七</sup>月 第百貳號達覽判事登用規則第貳條及ヒ第九條中左ノ通改正ス

明治十九年一月二十六日

奉 勅

内閣總理大臣伯爵伊藤博文

第貳條 一項 法學士代言人及ヒ試驗及第者ヲ登用スルトキハ先ツ判事試験ヲ命ジ一箇

年以上始審裁判所ニ試用シ判事定員ノ缺アルニ隨ヒ其本官ニ任スルモノトス

第貳條 三項 判事試験補服務一箇年以上ノ者ハ檢事ニ登用スルコトアルベシ

第九條 左ノ掲クル者ハ試験及ヒ判事試験ノ例ヲ用ヒス補缺ノ爲メ直ニ判事ニ任スルコトアルベシ

●第壹號

一品大勳位輔仁親王殿下薨去ニヨリ服喪被 仰出候ニ付令二十四日ヨリ三日間歌舞音曲ヲ

停止シ葬儀執行當日ハ東宮府下ニ限リ尙ホ之ヲ停止ス

右布達ス

明治十九年一月二十四日

奉 勅

内閣總理大臣伯爵伊藤博文

●第壹號

北海道ハ土地荒漠住民稀少コシテ富庶ノ事業未ダ普ク邊隅ニ及フコト能ハス今全土ニ通シテ拓地殖民ノ實業ヲ舉クルカ爲ニ從前置ク所ノ各廳分治ノ制ヲ改ムルノ必要ヲ見ル因テ左ノ如ク制定ス

第一

函館札幌根室三縣並北海道事業管理局ヲ廢シ更ニ北海道廳ヲ置キ全道ノ施政並集治監及屯田兵開墾授産ノ事務ヲ統理セシム

第二

北海道廳ヲ札幌ニ支廳ヲ函館根室ニ置ク

明治十九年一月二十六日

奉 勅

内閣總理大臣伯爵伊藤博文  
内 務 大臣伯爵山縣有朋  
農商務 大臣子爵谷 干城

閣 務

●官令月報第壹號

(明治十九年一月分)

第六號

省院廳府縣

北海道廳官制ヲ定ムルコト左ノ如シ

明治十九年一月二十六日

内閣總理大臣伯爵伊藤博文

奉勅

第一條 北海道廳ニ左ノ職員ヲ置ク

長官

理事官

恩

第二條 北海道廳ニ左ノ警察官ヲ置ク

警部長

警部

警部補

第三條 北海道廳ニ左ノ郡區官ヲ置ク

郡區長

郡區書記

第四條 北海道廳ニ左ノ監獄官ヲ置ク

典獄

副典獄

看守長

技手

第五條 北海道廳ニ左ノ技術官ヲ置ク

技手

技手

第六條 北海道廳ニ左ノ學務官ヲ置ク

農學校長

農學校幹事

農學校教授

農學校助教

第七條 長官ハ勅任トス北海道拓地殖民ニ關スル一切ノ事務ヲ總判シ廳中委任官ノ進退

ハ内閣ニ具狀シ判任以下ハ之ヲ專行ス

第八條 長官ハ一般ノ法律命令北海道ニ施行シ難キモノアリト思置スルトキハ其意見ヲ

具ヘ内閣ニ上申スルコトヲ得

又北海道ニ須要ナリト認ムル所ノ法律命令ノ案ヲ具ヘ内閣ニ上申スルコトヲ得

第九條 長官ハ各省主任ノ事務ニ就テハ各省大臣ノ指揮ヲ受クベシ

第十條 長官ハ屯田兵開墾授産ノ事務ヲ監督ス

附

五

官令月報第壹號

(明治十九年一月分)

第十一條 長官ハ毎年度末ニ於テ其職務ノ方法及功程ヲ具ヘ内閣ヘ報告スヘシ  
第十二條 理事官ハ奏任トス事ヲ長官ニ受ケ各其主務ヲ幹理ス  
第十三條 屬ハ判任トス上官ノ指揮ヲ受ケ各庶務ニ従事ス但支廳ニ於テハ各課長ニ充ツルコトヲ得

第十四條 警部長及警部ハ事ヲ長官又ハ支廳長ニ受ケ其職制ハ明治十一年第三十二號太政官達府縣官職制ニ依ル

第十五條 郡區長ハ事ヲ長官又ハ支廳長ニ受ケ部内ノ事務ヲ掌リ併セテ町村戸長ヲ監督ス

第十六條 郡區書記ハ郡區長ノ命ヲ受ケ各庶務ニ従事ス

第十七條 典獄以下職制ハ明治十四年第十九號太政官達内務省所轄集治監職制ニ依ル但典獄ハ事ヲ長官ニ受ケ

第十八條 技長ハ事ヲ長官ニ受ケ技術ノ事ヲ幹理ス

第十九條 農學校長ハ事ヲ長官ニ受ケ學校ノ事務ヲ掌リ及職員ヲ管理ス

第二十條 農學校幹事ハ校長ノ命ヲ受ケ學校ノ庶務ヲ管理ス校長事故アルトキハ其事務ヲ代理スルコトヲ得

第二十一條 農學校教授ハ生徒ノ教授ヲ掌ル

第二十二條 農學校助教ハ教授ノ職掌ヲ助ク

●第七號

省院府縣

元函館札幌根室三縣及農商務省北海道事業管理局樺戸空知釧路三集治監ノ事務ハ北海道廳開廳迄ノ間從前ノ通取扱フベシ

明治十九年一月二十六日

内閣總理大臣 伯爵 伊藤博文

明治十九年一月二十四日

宮内大臣伯爵伊藤博文

### 宮内省

#### ●號外

一品大勳位熾仁親王殿下薨去ニヨリ宮中ニ於テ今二十四日ヨリ五日間服喪 仰出サシタル  
 ニ付勅任官及ヒ宮内奏任官近衛將校并ニ右日限中參 朝ノ輩ハ左記ノ通り喪服用可致事  
 一喪服ハ大禮服用用ノ節ハ左ノ袖釵ノ柄帽ノ飾章ニ黒紗ヲ纏フ  
 一通常禮服通常服襟紐等黒色ヲ用ヒ帽ニハ黒羅紗ノ帯ヲ附ス

明治十九年一月二十四日

宮内大臣伯爵伊藤博文

#### ●第壹號

一品大勳位熾仁親王殿下薨去ニ付今二十四日ヨリ五日間宮中ニ於テ服喪被 仰出候  
 右告示ス

明治十九年一月二十四日

宮内大臣伯爵伊藤博文

#### ●第貳號

故一品大勳位熾仁親王殿下御遺骸來ルニ二十九日午後一時出棺府下豊島郡豊島岡ニ葬送ス  
 右告示ス

明治十九年一月二十四日

宮内大臣伯爵伊藤博文

●號外

故一品大勳位熈仁親王殿下御遺骸來ル二十九日送葬ニ付當日會葬者ハ大禮服着用之事

一 大禮服着用ノ者ハ左ノ袖ノ柄ノ飾章ニ黒紗ヲ纏フ

一 通常禮服用用ノ者ハ襟紐等黒色ヲ用ヒ帽ニハ黒羅紗ノ帶ヲ附ス

明治十九年一月二十六日 宮内大臣伯爵伊藤博文

明治十九年一月二十六日 宮内大臣伯爵伊藤博文

●内務省

●第壹號

一 内科醫術開業免狀 第一〇九一七號

右兵庫縣醫師柴田亨ハ下渡タルモノ紛失ノ旨届出タルニ依リ其所在見聞ノ者ハ速ニ管轄廳

ハ申出シ該免狀ハ無効ニ屬ス

右告示ス

明治十九年一月六日

●第貳號

一 内外醫術開業免狀 第一七六三五號

右福島縣醫師遠藤尙有ハ下渡タルモノ紛失ノ旨届出タルニ依リ其所在見聞ノ者ハ速ニ管轄

廳ハ申出シ該免狀ハ無効ニ屬ス

右告示ス

明治十九年一月六日

●第三號

一 内外科醫術開業免狀 第一四四八號

右石川縣平民池田彰ハ下渡タルモノ紛失ノ旨届出タルニ依リ其所在見聞ノ者ハ速ニ管轄廳

ハ申出シ該免狀ハ無効ニ屬ス

右告示ス

明治十九年一月六日

右告示ス

明治十九年一月八日

内務大臣伯爵山縣有朋

●第四號

一内科醫術開業免狀 第二〇二一九号

右新潟縣平民藤井傳造へ下渡タルモノ紛失ノ旨届出タルニ依リ其所在見聞ノ者ハ速ニ管轄廳へ申出ツヘシ該免狀ハ無効ニ屬ス

右告示ス

明治十九年一月十四日

内務大臣伯爵山縣有朋

●第五號

十八年二月第六號告示國道表第三十三號路線中野根奈半利間佐喜濱、浮津、喜良川ヲ除キ赤岡高知間左ノ通改正ス

右告示ス

明治十九年一月二十三日

内務大臣伯爵山縣有朋

地名	管轄名	國名
赤岡	高知縣	土佐
野市	同	同
後免	同	同
布師田	同	同
三拾貳號	高知縣	土佐

●甲第壹號

警視廳 府 縣

陸海軍軍法會議ニ於テ輕重懲役及ヒ劊官ヲ附加シタル禁錮ノ刑若クハ普通刑法ニ依リ懲役禁錮ノ處斷ヲ受ケ官職ヲ失ヒ軍籍ヲ除カレタル囚徒ニ係ル費用ハ來ル二十年度以後軍法會議所在地方ノ地方稅ヲ以テ支辨ス可シ

但從前陸海軍軍律ニテ處斷セラレタル囚徒ニ係ル費用ハ明治十四年三月第拾七號公布ニ依リ區分シ陸海軍刑法ニテ徒刑流刑禁獄ノ刑ニ處セラレタル囚徒ニ係ル費用ハ國庫費ヨリ支辨スヘキ儀ト心得ベシ

右相達ス

明治十九年一月二十九日

内務大臣伯爵山縣有朋

●官令月報第壹號

(明治十九年一月分)



明治十九年一月十三日

大藏大臣伯爵松方正義

●第四號

當省中官房及金庫局之置キ議案局ヲ廢シ調査局ヲ主計局ト改稱ス

警視廳 府 縣

明治十九年一月十六日

大藏大臣伯爵松方正義

●第五號

明治十五年二月十四日當省第五號同年六月十六日同第十六號同年七月六日第二十四號及同十七年一月二十六日同第五號及同年十月三日同第六十八號達中山納局トアルハ自今總テ金庫局ト改メ

府 縣

明治十九年一月二十日

大藏大臣伯爵松方正義

●第六號

當國債局大坂出張所本月二十日限り廢止ス

府 縣

明治十九年一月二十日

大藏大臣伯爵松方正義

●第七號

諸貸下金及練習貸其他返納金等ノ事務自今當省書記局整理課ニ於テ管理セシム

府 縣

明治十九年一月二十一日

大藏大臣伯爵松方正義

●第八號

當省山納局大坂出張所ヲ廢シ金庫局大坂出張所ヲ置シ

府 縣

明治十九年一月二十一日

大藏大臣伯爵松方正義

●第九號

諸貸下金未納證書及ヒ受拂勘定帳編成方ノ儀十九年度以降左列通心得ヘシ

府 縣

未納證書ハ四月一日ノ現狀ニ依ルベシ

受拂勘定帳ハ會計年度一回トスベシ

追補勘定帳ハ調製ニ及ハス

明治十九年一月二十一日

大藏大臣伯爵松方正義

●第十號

明治十七年當省第八拾九號地租ニ關スル諸帳簿樣式及明治十八年當省第七十四號地租表樣式申左ノ通更止ス

十七年當省第八十九號達別冊

一第十五項免租地臺帳ノ腹書中(公立學校ノ地ヲ除ク)ノ割註ヲ刪除ス

一第十六項公立學校地臺帳ノ一項ヲ刪除ス

一第一號地租臺帳樣式第四段地價ノ區畫及ヒ欄外ノ凡例第三項(公立學校ノ地及ヒ町計ヲ刪除ス)

一第十四號免租地臺帳樣式凡例第二項中(公立學校ノ地ヲ除ク)ノ割註ヲ刪除シ種自出ノ區畫中へ「公立學校地」ノ一種目ヲ增加ス

一第十五號學校地臺帳樣式ヲ廢ス

一十八年當省第七十四號達別冊

一稅表ノ部第一號地租表樣式第三段中地價ノ一書及ヒ學校ノ四欄ヲ刪除ス



二同上第三號地租增減表樣式増之部「有租地成ノ内拂下」ノ註釋中「學校地トシテ拂下」ノ下割註ヲ其地トシテ立テ免租スト更正シ減ノ部「免租地成ノ内學校敷」ノ註釋中「前略學校敷地トナシ」ノ下割註ヲ刪除シ未項内引學校段別増減ノ部ノ全部ヲ刪除ス  
一報告表ノ部第壹號免租地段別表樣式備考第二項ヲ刪除ス  
明治十九年一月二十二日 大藏大臣伯爵松方正義

●第壹號

金祿公債證書 百圓 丙五號 參四參參番 貳枚

右ハ石川縣士族村田進四郎所有ノ分盜難ノ旨届出ニ付十八年五月告示第七十三号ヲ以テ該證書ノ取引ヲ停止候處今般發見ノ旨届出ニ付解停ス

起業公債證書 無記名 百圓 第五號 七四壹五番 壹枚

右ハ大坂府下小川兵丹所有ノ分紛失ノ旨届出ニ付十八年九月告示第百貳拾八号ヲ以テ該證書ノ取引ヲ停止候處今般發見ノ旨届出ニ付解停ス  
右告示ス

明治十九年一月十三日

大藏大臣伯爵松方正義

●第貳號

金祿公債證書 千圓 乙一號 八九六九番 壹枚

同 拾圓 乙五號 八壹參參番 貳枚

同 百圓 丙六號 壹參六〇番 壹枚

同 百圓 丙一號 六參四貳番 壹枚

同 百圓 丙七號 八參貳七番 壹枚

同 五拾圓 丙二號 貳七八四番 壹枚

同 五拾圓 丙三號 六六五參番 壹枚

同 貳拾五圓 丙四號 六壹九八番 壹枚

同 貳拾五圓 丙五號 貳六八壹番 壹枚

右ハ京都府士族津田正實所有ノ處明治十八年十二月十八日夜自宅ニ於テ盜難前書ノ通届出候條以後右證書一切取引ヲ爲スヘカラス且其所在見聞ノ者ハ速ニ所在地方廳ニ訴出該廳ヨリハ即當省ニ届出ヘシ  
右告示ス

明治十九年一月十三日

大藏大臣伯爵松方正義

●第三號

起業公債證書 無記名 五拾圓 第壹號 七壹九六番 壹枚

右ハ滋賀縣下近江國坂田郡大滿村塚口權右衛門所有ノ分遺失ノ旨届出ニ付明治十四年當省布達甲第拾三號ヲ以テ該證書ノ取引ヲ停止候内今般發見ノ旨届出ニ付解停ス  
右告示ス

●官令月報第壹號

(明治十九年一月分)

明治十九年一月十九日

大藏大臣伯爵松方正義

●第四號

新公債金札引換公債及舊神官配當證書ノ元金償還ノ爲メ左ノ金額ヲ以テ來ル一月中抽

一 金六萬千五百七拾五圓 新公債

一 金貳萬三千貳百圓 六年發行 金札引換公債

一 金壹萬三百圓 七年發行 同上

一 金五萬七千四百圓 十三年發行 同上

一 金壹萬貳千百圓 十四年發行 同上

一 金八千四百圓 十五年發行 同上

一 金七千五百圓 十六年發行 同上

一 金貳萬四百圓 舊神官配當證書

但各種トモ總額數若干ノ内金額配賦ノ都合ニ依リ尾續發本ハ金員不同ナリ若シ尾續

右告示ス 明治十九年一月十九日 大藏大臣伯爵松方正義

●第五號

起業公債證書 無記名 五拾圓 第參號 九〇九七番 壹枚

右告示ス 明治十九年一月二十日 大藏大臣伯爵松方正義

●第六號

起業公債證書 無記名 五拾圓 第壹號 參八〇八番 壹枚

同 第貳號 壹八五番 壹枚

右告示ス 明治十九年一月二十一日 大藏大臣伯爵松方正義

●第七號

客歲第八十八號告示預金取扱手續中出納局トアルヲ金庫局ト改ム

右告示ス 明治十九年一月二十二日 大藏大臣伯爵松方正義

●第八號

右告示ス 明治十九年一月二十二日 大藏大臣伯爵松方正義

一紙幣三百萬千八百九圓

右者減價方法及金札引換公債證書代トシテ支消セシ紙幣並損傷紙幣ノ合計ニテ本月十八日ヨリ同二十二日マテ當省印刷局構内ニ於テ會計検査院官吏立會燒棄セリ

右告示ス

明治十九年一月二十六日

大藏大臣伯爵松方正義

●第九號

一 金祿公債證書 百圓 丙は號 壹八壹五番 壹枚

右ハ高根縣士族北條嘉次郎記名ノ分明治十八年十一月ヨリ同十二月二十五日迄ノ間家中ニ於テ紛失シ...

前書ノ通届出候條以後右證書一切取引ヲ爲スニカラス且其所在見聞ス者ハ速ニ所在地方廳ニ訴出該廳ヨリハ即當省ニ届出ス...

右告示ス

明治十九年一月二十八日

大藏大臣伯爵松方正義

●第拾號

一 金祿公債證書 五百圓 丙へ號 貳壹七貳番 壹枚

二 同 百圓 丙か號 五八七番 壹枚

右ハ京都府士族高屋正澄所有ノ分所在不明ノ旨届出ニ付明治十八年九當省告示第百貳拾三號ヲ以テ該證書ノ取引ヲ停止候處今般大坂府下ニ於テ発見ノ旨届出ニ付...

右告示ス

明治十九年一月二十八日

大藏大臣伯爵松方正義

●第拾壹號

一 諸税監査員提携印章 照合用三字朱印 第三七二〇二號 壹枚

右ハ三重縣下伊勢國度會郡新開村舊戸長役場へ配符ノ分紛失ノ旨昨十八年一月當省第四號ヲ以テ及告示置候處今般發見ノ旨届出タリ

右告示ス

明治十九年一月二十八日

大藏大臣伯爵松方正義

陸軍省

陸軍大臣 伯爵 大山久

●告第壹號  
 本年各軍管ニ於テ徵集スル新兵ノ員數別表ノ通ニ候條此旨告示候事  
 明治十九年一月四日  
 陸軍大臣 伯爵 大山久  
 海軍大臣 伯爵 西鄉從道

陸軍省

●告第壹號  
 本年各軍管ニ於テ徵集スル新兵ノ員數別表ノ通ニ候條此旨告示候事  
 明治十九年一月四日  
 陸軍大臣 伯爵 大山久  
 海軍大臣 伯爵 西鄉從道

役	近							計
	步兵	砲兵	工兵	看護卒	看馬卒	鞍工	計	
第一	二二四	二二二	二二二	二二二	二二二	二二二	二二二	一四七〇
第二	二二二	二二二	二二二	二二二	二二二	二二二	二二二	一四七〇
第三	二二二	二二二	二二二	二二二	二二二	二二二	二二二	一四七〇
第四	二二二	二二二	二二二	二二二	二二二	二二二	二二二	一四七〇
第五	二二二	二二二	二二二	二二二	二二二	二二二	二二二	一四七〇
第六	二二二	二二二	二二二	二二二	二二二	二二二	二二二	一四七〇
第七	二二二	二二二	二二二	二二二	二二二	二二二	二二二	一四七〇
計	一四七〇	一四七〇	一四七〇	一四七〇	一四七〇	一四七〇	一四七〇	一四七〇

官令月報第壹號

明治十九年一月分

考 備	現 臺 (鎮)									
	歩兵	騎兵	砲兵	工兵	輜重兵	輜重輸卒	看護卒	看馬卒	鞍工	計
一 近衛諸兵及シ海軍水兵ノ補充員ハ其現役徵員五分ノ二ニ徵集ス 一 第七軍管徵兵已行ノ地ヨリ徵集スヘキ海軍水兵ハ第二軍管同兵ノ區當ニ含有ス	一、七三〇	一、八〇〇	一、六〇〇	八〇〇	六〇〇	三、六〇〇	八八〇	二、二〇〇	二、七六〇	二、〇三三
	一、七三〇	一、八〇〇	一、六〇〇	八〇〇	六〇〇	三、六〇〇	八八〇	二、二〇〇	二、七六〇	二、〇三三
	一、七三〇	一、八〇〇	一、六〇〇	八〇〇	六〇〇	三、六〇〇	八八〇	二、二〇〇	二、七六〇	二、〇三三
	一、七三〇	一、八〇〇	一、六〇〇	八〇〇	六〇〇	三、六〇〇	八八〇	二、二〇〇	二、七六〇	二、〇三三
	一、七三〇	一、八〇〇	一、六〇〇	八〇〇	六〇〇	三、六〇〇	八八〇	二、二〇〇	二、七六〇	二、〇三三
	一、七三〇	一、八〇〇	一、六〇〇	八〇〇	六〇〇	三、六〇〇	八八〇	二、二〇〇	二、七六〇	二、〇三三
	一、七三〇	一、八〇〇	一、六〇〇	八〇〇	六〇〇	三、六〇〇	八八〇	二、二〇〇	二、七六〇	二、〇三三
	一、七三〇	一、八〇〇	一、六〇〇	八〇〇	六〇〇	三、六〇〇	八八〇	二、二〇〇	二、七六〇	二、〇三三
	一、七三〇	一、八〇〇	一、六〇〇	八〇〇	六〇〇	三、六〇〇	八八〇	二、二〇〇	二、七六〇	二、〇三三
	一、七三〇	一、八〇〇	一、六〇〇	八〇〇	六〇〇	三、六〇〇	八八〇	二、二〇〇	二、七六〇	二、〇三三
一、七三〇	一、八〇〇	一、六〇〇	八〇〇	六〇〇	三、六〇〇	八八〇	二、二〇〇	二、七六〇	二、〇三三	

● 達甲第五號

昨十八年十二月達甲第五拾號ヲ以テ本年各兵現役滿期ノ者歸休ノ儀相達置候處尙詮議ノ次第有之騎輜重兵ノ儀ハ右歸郷差止メ定例ノ通歸休爲致候條爲心得此旨相達候事

明治十九年一月十二日

陸軍大臣伯爵 大山巖

● 告第貳號

一 銃器彈藥火藥買收證票 第四千二百六十壹號

右ハ輜重兵第一小隊附輜重兵中尉片倉顯矩ハ明治十六年三月六日下渡置候處其後紛失候旨熊本鎮臺ヨリ届出ニ付其所在見聞候者ハ速ニ管轄廳ヘ申出ツヘシ尤該證票ハ無効ニ屬シ候條此旨告示候事

明治十九年一月十五日

陸軍大臣伯爵 大山巖

海軍省

海軍大臣伯爵西鄉從道

明治十九年一月十五日  
海軍大臣伯爵西鄉從道

明治十九年一月二十三日  
海軍大臣伯爵西鄉從道

明治十九年一月二十六日  
海軍大臣伯爵西鄉從道

官令月報第壹號

明治十九年一月分

明治十九年一月十五日  
海軍大臣伯爵西鄉從道

明治十九年一月二十三日  
海軍大臣伯爵西鄉從道

明治十九年一月二十六日  
海軍大臣伯爵西鄉從道

明治十九年一月二十三日  
海軍大臣伯爵西鄉從道

明治十九年一月二十三日  
海軍大臣伯爵西鄉從道

明治十九年一月二十三日  
海軍大臣伯爵西鄉從道

明治十九年一月二十六日  
海軍大臣伯爵西鄉從道

官令月報第壹號

明治十九年一月分

明治十九年一月十五日  
海軍大臣伯爵西鄉從道

明治十九年一月二十三日  
海軍大臣伯爵西鄉從道

明治十九年一月二十六日  
海軍大臣伯爵西鄉從道

第七條 下士卒前條ノ七陸頭ヲ爲サス六箇月精勤ノ者ハ褒賞トシテ假務ノ支障ナキ時十  
八日以内六箇月間一回ノ上陸頭ヲ爲シタル者ハ七日以内一回ノ上陸頭ヲ爲シタル者ハ  
三日以内ノ上陸ヲ許ス可シ

●丙第五號

海軍一取

横須賀鎮守府所轄天龍艦今般常備小艦隊ニ編入ス

明治十九年一月二十七日

海軍大臣伯爵西鄉從道

●第壹號

當省今般赤坂區葵町壹番地ニ移轉シ來ル二月一日ヨリ同所ニ於テ事務取扱候事

右告示ス

明治十九年一月二十七日

海軍大臣伯爵西鄉從道

●乙第壹號

百噸以上ノ西洋形船舶所有者ニ限リ航海及碇泊記事自今左表ノ通記載セシメ毎月六月十二

月兩度管轄廳ヨリ直ニ當省水路局ヘ差出スヘシ

明治十九年一月二十五日

海軍大臣伯爵西鄉從道

●海軍省達乙第壹號別表

大日本 海軍省 別年四日		記 事		前	後					
時	程航	羅航	候風	天候	羅計	時再	寒暖	錯	鎮	鐘
長	里分	試用	位力	候	差	鐘	鐘	鐘	鐘	鐘
一	二	三	四	五	六	七	八	九	十	十一
十二	十三	十四	十五	十六	十七	十八	十九	二十	二十一	二十二
二十三	二十四	二十五	二十六	二十七	二十八	二十九	三十	三十一	三十二	三十三
三十四	三十五	三十六	三十七	三十八	三十九	四十	四十一	四十二	四十三	四十四
四十五	四十六	四十七	四十八	四十九	五十	五十一	五十二	五十三	五十四	五十五
五十六	五十七	五十八	五十九	六十	六十一	六十二	六十三	六十四	六十五	六十六
六十七	六十八	六十九	七十	七十一	七十二	七十三	七十四	七十五	七十六	七十七
七十八	七十九	八十	八十一	八十二	八十三	八十四	八十五	八十六	八十七	八十八
八十九	九十	九十一	九十二	九十三	九十四	九十五	九十六	九十七	九十八	九十九
一百	一百一	一百二	一百三	一百四	一百五	一百六	一百七	一百八	一百九	二百

● 加令月報錄號 (明治十九年一月分)

● 海軍省丙第三號別表

信號	符字	艦名	砲數
sg	b	龍驥 Riu-jo	六
sg	b	東 Adzuma	三
sg	b	銳波 Tsuku-ba	八
sg	b	日進 Nis-shin	七
sg	b	春日 Kasuga	五
sg	b	雷電 Rai-den	四
sg	b	鳳翔 Ho-sho	四
sg	b	石川 Ishi-kawa	二
sg	b	富士山 Fu-ji-yama	十二
sg	b	天城 Ama-ki	六
sg	b	孟春 Mo-shun	四
sg	b	清輝 Sei-ki	六
sg	b	千代田形 Chi-yo-da-gata	三
sg	b	金剛 Kōri-gō	九
sg	b	扶桑 Fu-sō	六
sg	b	肇敏 Sho-min	四
sg	b	蒼龍 Sō-ryō	〇
sg	b	攝津 Sei-tsu	八
sg	b	比叡 Hi-yei	九
sg	b	淺間 Asu-ma	十四
sg	b	迅鯨 Jun-gei	一
sg	b	磐城 Ban-jo	四
sg	b	天龍 Ten-ryū	六
sg	b	海門 Kai-mon	七
sg	b	銳紫 Tsuku-shi	六
sg	b	浪速 Naniwa	八
sg	b	高千穂 Taka-chi-ho	八
sg	b	畝傍 Ue-bi	十一
sg	b	大和 Yamato	五
sg	b	葛城 Kasuga-gi	五
sg	b	武藏 Musashi	五
sg	b	愛宕 Atago	一
sg	b	摩耶 Ma-ya	一

艦名	信號	符字	砲數
龍驥	sg	b	六
東	sg	b	三
銳波	sg	b	八
日進	sg	b	七
春日	sg	b	五
雷電	sg	b	四
鳳翔	sg	b	四
石川	sg	b	二
富士山	sg	b	十二
天城	sg	b	六
孟春	sg	b	四
清輝	sg	b	六
千代田形	sg	b	三
金剛	sg	b	九
扶桑	sg	b	六
肇敏	sg	b	四
蒼龍	sg	b	〇
攝津	sg	b	八
比叡	sg	b	九
淺間	sg	b	十四
迅鯨	sg	b	一
磐城	sg	b	四
天龍	sg	b	六
海門	sg	b	七
銳紫	sg	b	六
浪速	sg	b	八
高千穂	sg	b	八
畝傍	sg	b	十一
大和	sg	b	五
葛城	sg	b	五
武藏	sg	b	五
愛宕	sg	b	一
摩耶	sg	b	一





●甲第壹號

明治十五年以前神戸裁判所ニ於テ刑事ニ關シ領置シタルモノニシテ現今神戸始末裁判所ニ保管中ノ金額物件數種有之候條右下波ヲ乞フ者ハ事由ヲ證明シ來三月三十一日迄ニ同裁判所ニ申出可シ  
右告示候事

明治十九年一月二十日

司法大臣伯爵山田顯義

●農商務省

●第壹號

明治十五年九月第四號告示上野博物館書籍信覽ノ儀ハ自今停止候條此告示候事  
明治十九年一月十九日  
農商務大臣子爵谷干城  
府 縣

●第壹號

明治十六年<sup>七</sup>當省第八號達第十五項左ノ通改正候條此告示相達ス

明治十九年一月二十六日

農商務大臣子爵谷干城

第十五項施行ノ後本省ニ報告スヘキ件

諮問會員ノ人名

開會ノ筆記

勸業委員ノ人員

各會設置ノ位地及名稱

已上ニ關スル諸費用ノ豫算決定額

●第貳號

當省所轄帳内鐵道火藥類運送條規左ノ通相定ス此告示ス

明治十九年一月二十七日

農商務大臣子爵谷干城

官令月報第壹號

(明治十九年一月分)

幌内鐵道火藥類運送條規

第一條 火藥類ヲ運送セントスル者ハ其名稱種類數量及受取人ノ名氏住所ヲ記載シタル書面ヲ發車四拾八時間以前ニ積出スヘキ停車場ニ差出シ承認ノ證ヲ領受スヘシ

第二條 火藥類ハ積送ノ停車場ニ到着シタル時ヨリ六時間以内ニ受取ヘシ此期限ヲ過ルトキハ一時間毎ニ日方拾貳圓目ニ付金拾錢ノ割ヲ以テ遲滯料ヲ徵收スヘシ

第三條 火藥類受渡ヲ爲スハ停車場吏員ニ限ルヘシ其受渡時間ハ日出後日没前ニシテ特ニ指定スル時日ニ限ルモノトス

但時機ニ依リ日没後ニ渡方ヲ爲スコトヘシ

第四條 非常事變ニ際シ火藥類受渡運送急ヲ要スルトキハ其請求ニ依リ第一條第三條ノ期限ニ拘ラズ便宜處分スヘシ

第五條 火藥類運送ハ貨物列車ヲ以テシ若シ貨物列車ヲ差立サルトキハ通常列車ニ積載スルコトアルベシ

但陸海軍人携帶スル彈藥ハ此限ニフラス

第六條 火藥類受渡庫入等ヲ爲ストキハ互ニ手渡ヲ爲シ決テ地上ニ投下シ又ハ轉輾スヘキカラス若シ轉輾セサルヲ得サルトキハ經過スヘキ地上ニ必ラス草布木綿等ノ類ヲ敷クベシ

第七條 火藥類荷造成規ニ抵觸スルモノハ一切運送セサルモノトス

第三號

一三重縣伊勢國安濃郡北長野村宇瀬戸銅鑛試掘假證券 試第千九百貳拾九號

同縣伊賀國阿拜郡上野農人町平民村岡爲吉ヘ下渡置ノ分

一群馬縣上野國利根郡川原湯原村中谷黒鉛借區假證券 官借第五百三號

同縣東群馬郡前橋町土俵厚木覺磨ヘ下渡置ノ分

右證券何ノモ所在不分明ノ旨届出タルニ付發見シタル者ハ速ニ管轄廳ヘ可届出該證券ハ無効ニ屬ス此旨告示ス

明治十九年一月二十七日 農商務大臣子爵谷干城

遞信省

●第壹號

今般東京府下京橋區木挽町八丁目一番地ニ本省設置候條此旨相達候事

明治十九年一月四日

遞信大臣 榎本 武揚

●第壹號

一第三川船長技術免狀 第七拾九号 明治十二年十月六日附與

但千葉縣平民金澤喜作所有

一乙種登等運轉手技術免狀 第五拾七号 明治十六年十月一日附與

但山口縣平民重枝榮五郎所有

右客歲十月十六日靜岡縣伊豆國賀茂郡子浦港ニ於テ何レモ漂流セシ旨届出タルニ依リ其所在見聞ノ者ハ速ニ管轄廳ニ申出ツヘシ該免狀ハ無効ニ屬ス

右告示ス

明治十九年一月十一日

遞信大臣 榎本 武揚

●第貳號

英國風帆船アルビーウラ一號客歲十一月十一日北米ボークケットサウンドヨリ上海ニ向ケ木材積載航行中北緯二十五度四十分東經百三十度五十二分ニ於テ海峯没入乗込入本船ニ立退キ船體ハ漂流セシ趣ニ付所在見聞ノモノハ管轄廳ニ申出ツヘシ

●官令月報第壹號

(明治十九年一月分)

○官令月報第壹號

(明治十九年一月分)

右告示  
○西洋形帆船諸信丸 第三百四拾五號 明治十六年二月十四日登簿

○第三號  
右、舊共同運輸會社所有之處客歲十月中讀岐國阿野郡坂出港出帆、進行積不續ニ付其際船

船狀者共ニ流失候旨届出タルニ依リ其所在見聞ノ者ハ速ニ管轄廳ニ申出ヘ

荷當示、十月十六日晴國親野豆置賣、十月廿三日、十月廿四日、十月廿五日、十月廿六日、十月廿七日、十月廿八日、十月廿九日、十月三十日、十一月一日、十一月二日、十一月三日、十一月四日、十一月五日、十一月六日、十一月七日、十一月八日、十一月九日、十一月十日、十一月十一日、十一月十二日、十一月十三日、十一月十四日、十一月十五日、十一月十六日、十一月十七日、十一月十八日、十一月十九日、十一月二十日、十一月二十一日、十一月二十二日、十一月二十三日、十一月二十四日、十一月二十五日、十一月二十六日、十一月二十七日、十一月二十八日、十一月二十九日、十一月三十日、十二月一日、十二月二日、十二月三日、十二月四日、十二月五日、十二月六日、十二月七日、十二月八日、十二月九日、十二月十日、十二月十一日、十二月十二日、十二月十三日、十二月十四日、十二月十五日、十二月十六日、十二月十七日、十二月十八日、十二月十九日、十二月二十日、十二月二十一日、十二月二十二日、十二月二十三日、十二月二十四日、十二月二十五日、十二月二十六日、十二月二十七日、十二月二十八日、十二月二十九日、十二月三十日、

明治十九年一月九日  
遞信大臣 榎本武揚

○官令月報第壹號  
明治十九年一月九日

○甲第壹號  
客年七月甲第百十八號布達醬油卸小賣營業者、又ハ自家用料醬油製造人其石敷及ヒ人員調書之

義ハ自今其區和親檢査員派出所へ可差出此旨布達候事  
明治十九年一月八日  
京都府知事 北垣國道

○甲第貳號  
明治十七年六月當欄甲第五拾七號布達區町村會規則第貳拾條第四項刪除、更ニ左ノ一項ヲ挿入候條此旨布達候事  
明治十九年一月九日  
京都府知事 北垣國道

一、數町村聯合戶長役場郡内ニ於テ種痘ニ係ル事件及其經費之支出徴収方法ニ之レニ係ル會社費ヲ審定スル爲メ其數町村會聯合シテ開設スヘシ  
○甲第三號  
十九年度郡部地方稅中營業稅雜種稅目課額通常郡部會ノ決議ヲ以テ別冊ノ通相定候條此旨各郡一般ニ布達候事  
明治十九年一月九日  
郡部營業稅雜種稅課目課額  
京都府知事 北垣國道

營業稅  
明治十九年一月九日

官令月報第壹號  
明治十九年一月分

○官令月報第壹號  
明治十九年一月分

○官令月報第壹號  
明治十九年一月分

○官令月報第壹號  
明治十九年一月分

○官令月報第壹號  
明治十九年一月分

○官令月報第壹號  
明治十九年一月分

○官令月報第壹號  
明治十九年一月分

○官令月報第壹號  
明治十九年一月分

○官令月報第壹號  
明治十九年一月分

○官令月報第壹號  
明治十九年一月分

○官令月報第壹號  
明治十九年一月分

○官令月報第壹號  
明治十九年一月分

○官令月報第壹號  
明治十九年一月分





遊技場  
人寄席

長貳間未滿  
長貳間以上  
川 蒸 潔

年税金拾五圓  
年税金拾貳圓  
國稅ノ半額  
國稅ト同額  
同上

車

馬車貳正立以上  
馬車壹正立  
荷積馬車  
人力車 貳人乘  
人力車 壹人乘  
荷積牛車  
荷積大七八車  
荷積中 小車  
水 車  
六十圓以上

年税金 三圓  
同金 貳圓  
同金 八拾錢  
同金 壹圓貳拾錢  
同金 六拾錢  
同金 壹圓  
同金 八拾錢  
同金 五拾錢  
年税金拾五圓  
同金貳拾五圓  
同金壹拾五圓  
同金 五圓

乘

壹頭ニ付

年税金 貳圓

屠畜

牛壹頭ニ付

税金七拾錢

酒業採掘

従前ノ規則ニ據ル

大堰川筏

材木筏

一等 桧杉トアノ其他角木 口八寸以上木品ノ類	壹乘	巾貳間以内	一付	税金三圓五拾錢
二等 杉トアノ其他角木 口八寸未滿并松檜樟柱ノ類	一乘	同上	一付	税金貳圓五拾錢
三等 杉檜其他角木ノ類	一乘	同上	一付	税金壹圓四拾錢
四等 栗丸太松漬ノ丸太ノ類	一乘	同上	一付	税金壹圓
竹 筏	一乘	同上	一付	税金三拾錢

西高瀬川筏

官令月報第壹號

(明治十九年一月分)



材木

一等	杉楡ドテノ其他角末	一乘	(巾五尺以内)	ニ付	税金 六拾錢
二等	杉楡ドテノ其他角末口八寸未満并價松楡藏柱ノ類	一乘	(巾五尺以内)	ニ付	税金 四拾錢
三等	杉楡其他角木ノ類	一乘	(巾五尺以内)	ニ付	税金 貳拾五錢
四等	栗丸太松潰シ丸太ノ類	一乘	(巾五尺以内)	ニ付	税金 拾五錢

竹

一乘	(巾五尺以内)	ニ付	税金 拾錢
----	---------	----	-------

一商業中口錢手数料貸料等ヲ取得スルモノ其仲買(米仲買)價仲次ノ類ハ之レヲ十倍シ其他ハ之レヲ五倍シテ上ノ高ヲ計算シ課税スヘシ

一營業者ニ於テ數店ヲ開クモノ及ヒ一軒内ニ於テ數種營業ノ者ハ各別ニ課税ス

但遊藝師匠遊藝稼人相撲俳優滑問藝妓コシテ此數業ノ内一業或ハ二業以上ヲ兼スル者ハ其税額ノ最モ多キ者一個ノモヲ課税スヘシ

一工業者ニシテ其製造品ヲ販賣スル者其上リ高及ヒ工業ノ上ノ高ヲ合算シ商工業中税額ノ重キニシテ課税スヘシ

一料理屋飲食店ヲ兼スル者ハ上リ高合算シ其税額ノ重キニシテ課税スヘシ

一演劇興行ノ棧敷代ハ敷物料ヲ具備シタルモノヲ以テ計算シ其棧敷代設ケサルモノハ場代(出張係等ノ類)或ハ場代敷物料ノ五分分其場代等ヲキモノハ木戸敷及敷物代其他ノ名稱ヲ付テ受得スルモノヲ合算シ其拾五人分ヲ徵收スヘシ

但棧敷場棧敷物等ノ枚數ハ縱五尺横三尺以上ノモノヲ一枚トシ以下ノモノハ此步合ヲ以テ課税スヘシ

一左ノ各項ニ掲ケルモノハ免税トス

一各自收穫ノ農産物并各自ノ捕魚採藻ヲ賣捌クモノ

但開店シテ之レヲ賣捌ク者ハ此限ニアラス

一理髮人ノ家族又ハ弟子コシテ其助手ヲナスモノ

一遊藝師匠遊藝稼人コシテ他業ヲ營ム能ハサル痲疾者

一貳日以下ノ水車

一國税免除ノ船車

一商業工業及飲食店湯屋ニ限リ細葉ニシテ納税ニ堪難キモノハ開クヨリ豫定額若シテハ減税ヲ許スコトアレハシ

一官令ニヨリ停業ニ係ルモノハ日割ヲ以テ免税スヘシ

一各種營業課税ノ等級ヲ定ムル上リ金高若クハ貸附金前ハ總テ前一年(十八年一月ヨリ全十二月マデ)ノ金額ヲ用ユヘシ

但十八年二月ヨリ同四月マデニ開業シタル者ハ其開業以後一ケ年分ノ金高ニ據ルヘシ  
一十八年五月以後ニ於テ開業シ三ケ月以上ニ及ビタルモノハ其營業中ノ金高ヲ一ケ年ニ積算シ課税ノ等級ヲ定ムヘシ

但三ヶ年未満ノ者ハ開業ノ節見積ケル金高ニ據ル可シ

一新規開業ノ者ハ開業ノ節見積ケル金高ヲ見積リ課税ノ等級ヲ定ムヘシ  
 但十八年度一月以後ニ於テ三ヶ月以上同業ノ種類ヲ同ハス商業ノ後ハ前  
 開シノ類ノ等級ニ依リ課税スルモナルハ其營業中ノ金高ヲ一ヶ年ノ積算ノ等級ヲ定ムヘシ  
 一上ノ金高ニ依リ課税ノ等級ヲ定ムル營業者廢業ノ後年度内再ヒ同業ノ前年ノ等級ニ依  
 一前ノ最前ノ等級ニ依リ課税スルモ  
 一年税ハ本年度中上半季ニ開業(水車日數採馬ノ頭數增加共)下半季ノ廢業(水車ノ日數採  
 馬ノ頭數減少共)スルモノハ全額ヲ課シ上半季ニ廢業スル者下半季ニ廢業スルモノハ半  
 額ヲ課スルモノトス

一月税ハ其月半途開廢業スルモノト雖モ全月分ヲ課スルモノトス  
 一船車ノ賣買讓與解散等ニ係ル課税方ハ課税ノ法ニ據ル  
 一大堰川流通ノ後ハ後改所ヨリ上流船井郡鳥羽村境國部川落合迄ノ間ニ於テ解役スル者及  
 西高瀬川流通ノ後ハ高野郡壬生村ヨリ上流同燃野村ノ間ニ於テ解役スルモノト雖モ渾  
 ナ本税ヲ課スルモノトス  
 一大堰川支川清瀬ヨリ流出ノ後ハ大堰川後税五分ノ一ヲ課スルモノトス  
 一一乗及徒中各等ノ材木ヲ組合セケルハ其最モ重キニ依リ課税スヘシ  
 但大堰川清瀬川ニ限リ四等ノ徒中へ三等ノ木品及四等三等ノ徒中へ二等一等並ハ二等  
 一西高瀬川流通ノ後ハ高野郡壬生村ヨリ上流同燃野村ノ間ニ於テ解役スルモノト雖モ渾  
 ナ本税ヲ課スルモノトス

●甲第四號  
 十九年度區部地方税中營業稅雜種稅課目課額通常區部會ノ決議ヲ以テ別冊ノ通稱定候條此  
 旨上下京區一般ニ布達候事  
 明治十九年一月九日  
 京都府知事北垣國造

區部營業稅雜種稅課目課額

營業稅	一年上ノ金高 貸付金高	年税金
一 等	三拾万 圓以上	貳百圓
二 等	貳拾五万 圓以上	同 金百八拾圓
三 等	貳拾万 圓以上	同 金百六拾圓
四 等	拾五万 圓以上	同 金百四拾圓
五 等	拾万 圓以上	同 金百貳拾圓
六 等	七万 圓以上	同 金百圓
七 等	五万 圓以上	同 金八拾五圓
八 等	三万五千圓以上	同 金七拾圓
九 等	貳万 圓以上	同 金五拾五圓
十 等	壹万 圓以上	同 金四拾圓

雜料種					工																											
一	二	三	四	五	七	六	五	四	三	二	一	一	二	三	四	五	六	七	八	九	十	十一	十二	十三	十四	十五	十六	十七	十八	十九	二十	
等	等	等	等	等	等	等	等	等	等	等	等	等	等	等	等	等	等	等	等	等	等	等	等	等	等	等	等	等	等	等	等	等
同	同	同	同	同	同	同	同	同	同	同	同	同	同	同	同	同	同	同	同	同	同	同	同	同	同	同	同	同	同	同	同	同
一年上り金高																																
七千五百圓以上	五千圓以上	三千五百圓以上	貳千圓以上	千圓以上	三百圓以上	五百圓以上	千圓以上	貳千圓以上	三千圓以上	四千圓以上	五千圓以上	六千圓以上	八千圓以上	千圓以上	千五百圓以上	貳千圓以上	三千圓以上	四千圓以上	五千圓以上	六千圓以上	八百圓以上	六百圓以上	五百圓以上	四百圓以上	三百圓以上	貳百圓以上	百圓以上	百圓未滿	百圓未滿	百圓未滿	百圓未滿	
年税金七拾圓																																
同金五拾圓	同金四拾圓	同金三拾圓	同金貳拾圓	同金拾圓	同金九圓	同金拾圓	同金拾圓	同金拾圓	同金拾圓	同金拾圓	同金拾圓	同金拾圓	同金拾圓	同金拾圓	同金拾圓	同金拾圓	同金拾圓	同金拾圓	同金拾圓	同金拾圓	同金拾圓	同金拾圓	同金拾圓	同金拾圓	同金拾圓	同金拾圓	同金拾圓	同金拾圓	同金拾圓	同金拾圓	同金拾圓	

官令月報第壹號

(明治十九年一月分)

遊藝師匠	備人請宿	四等	三等	二等	一等	理髮人	三	二	一	湯屋	六	五	四	三	二	一	飲食店	遊藝師匠	芝居茶屋	待合茶屋	入等	
同	同	同	同	同	同	同	同	同	同	同	同	同	同	同	同	同	同	同	同	同	同	同
百圓未滿	百圓未滿	百圓未滿	百圓未滿	百圓未滿	百圓未滿	百圓未滿	百圓未滿	百圓未滿	百圓未滿	百圓未滿	百圓未滿	百圓未滿	百圓未滿	百圓未滿	百圓未滿	百圓未滿	百圓未滿	百圓未滿	百圓未滿	百圓未滿	百圓未滿	百圓未滿
同	同	同	同	同	同	同	同	同	同	同	同	同	同	同	同	同	同	同	同	同	同	同
月税金五拾	税金五	同	同	同	同	同	同	同	同	同	同	同	同	同	同	同	同	同	同	同	同	同

官令月報第壹號

(明治十九年一月分)

遊藝稼人	相撲	俳	三	藝	市	興	遊	遊	人	船	車	水	乘
一	二	三	一	一	一	一	一	一	一	一	一	一	一
見物場	見物場	見物場	見物場	見物場	見物場	見物場	見物場	見物場	見物場	見物場	見物場	見物場	見物場
四拾坪以上	三拾坪以上	三拾坪以上	三拾坪以上	三拾坪以上	三拾坪以上	三拾坪以上	三拾坪以上	三拾坪以上	三拾坪以上	三拾坪以上	三拾坪以上	三拾坪以上	三拾坪以上
年税金 五拾錢	月税金 三拾錢	月税金 五拾錢	月税金 四拾錢	月税金 四拾錢	月税金 四拾錢	日税金 五拾錢	日税金 五拾錢	日税金 五拾錢	日税金 五拾錢	年税金 貳拾錢	年税金 貳拾錢	年税金 貳拾錢	年税金 貳拾錢

官令月報第壹號

(明治十九年一月分)

屠 牛 壹 頭 = 付  
漁 業 採 藻

同 金 七 拾 錢

從 前 の 規 則 に 據 ル

- 一 商 業 中 口 錢 手 數 料 貨 料 等 ヲ 收 得 ス ル モ ノ 其 仲 買 來 仲 買 酒 仲 次 ノ 類 ハ 之 レ 十 倍 シ 其 他 ハ 之 レ 五 倍 シ テ 上 リ 高 ニ 計 算 シ 課 稅 ス ヘ シ
- 一 同 上 宿 屋 ハ 其 上 リ 高 一 倍 シ 各 等 級 ニ ヨ リ 課 稅 ス ヘ シ
- 一 各 種 營 業 者 ニ 於 テ 數 店 集 合 出 店 ノ 一 場 內 ニ 於 テ 開 店 ス ル 者 ハ 此 限 ニ テ 開 ク モ ノ 及 ビ 一 軒 內 ニ 於 テ 數 種 兼 業 ノ 者 ハ 各 別 ニ 課 稅 ス ヘ シ
- 一 傳 遊 藝 師 匠 遊 藝 稼 入 相 撲 俳 優 習 間 藝 妓 ニ シ テ 此 數 業 ノ 內 一 業 或 ハ 二 業 以 上 ヲ 兼 ス ル 者 ハ 其 稅 額 ノ 最 モ 多 キ 者 一 個 ノ ミ 課 稅 ス ヘ シ
- 一 料 理 屋 飲 食 店 ヲ 兼 ス ル 者 ニ 限 リ 上 リ 高 ヲ 合 算 シ 其 稅 額 ノ 重 キ ニ ヨ リ 課 稅 ス ヘ シ
- 一 演 劇 興 行 ノ 棧 敷 ヲ 設 ケ サ ル モ ノ ハ 場 出 裏 孫 等 ノ 類 或 ヒ ハ 棧 敷 下 見 做 シ 其 場 棧 等 ナ キ 申 ノ ハ 木 戶 錢 五 拾 八 分 課 稅 ス ヘ シ
- 一 但 棧 敷 場 棧 等 ノ 枚 數 ハ 縱 五 尺 橫 四 尺 以 上 ノ モ ノ 一 枚 ト シ 以 下 ノ モ ノ ハ 此 步 合 計 以 テ 課 稅 ス ヘ シ
- 一 同 上 及 遊 藝 師 匠 傳 遊 藝 師 匠 木 戶 錢 及 ハ 數 物 其 他 ノ 名 稱 付 受 得 ス ル モ ノ ハ 表 木 戶 錢 合 算 シ 課 稅 ス ヘ シ
- 一 工 業 者 ニ シ テ 其 製 造 品 販 賣 ス ル モ ノ ハ 其 上 リ 金 高 及 ビ 工 業 ノ 上 リ 高 ヲ 合 算 シ 商 工 業 中 稅 額 ノ 重 キ ニ ヨ リ 課 稅 ス ヘ シ
- 一 左 ノ 各 項 ニ 掲 ゲ ル モ ノ ハ 免 稅 ト ス
  - 一 各 自 收 獲 ノ 農 產 物 并 各 自 捕 採 ノ 魚 藻 賣 捌 シ モ ノ
  - 一 但 開 店 シ テ 之 賣 捌 シ モ ノ ハ 此 ノ 限 ニ ア ラ ス
  - 一 理 髮 人 ノ 家 族 又 ハ 弟 子 ニ シ テ 其 助 手 ヲ ナ ス モ ノ
  - 一 遊 藝 師 匠 遊 藝 稼 入 ニ シ テ 他 業 ヲ 營 業 能 ハ サ ル 癡 疾 者
  - 一 三 日 以 下 ノ 水 車
- 一 國 稅 免 除 ノ 船 車
- 一 商 業 工 業 及 飲 食 店 ニ 限 リ 細 業 ニ シ テ 納 稅 ニ 堪 へ 難 キ モ ノ ハ 願 ニ ヨ リ 除 稅 若 シ ハ 減 稅 ヲ 許 ス べ シ
- 一 官 令 ニ ヨ リ 停 業 ニ 係 ル モ ノ ハ 日 割 以 免 稅 ス
- 一 各 種 營 業 課 稅 ノ 等 級 ヲ 定 ム ル 上 リ 金 高 若 シ ハ 貸 付 金 高 ハ 惣 テ 前 一 周 年 ( 十 八 年 一 月 ) ヨ リ 全 十 二 月 迄 ノ 金 額 ヲ 用 ヲ
- 一 但 十 八 年 二 月 一 日 全 四 月 迄 ニ 開 業 シ タル 者 ハ 其 開 業 以 後 十 年 分 ノ 金 高 ニ 據 ル
- 一 十 八 年 五 月 以 後 十 年 分 開 業 シ テ 三 十 月 以 上 ニ 及 ビ タル 者 ハ 其 營 業 中 ノ 金 高 一 十 年 分 積 算 シ 課 稅 ノ 等 級 ヲ 定 ム

官 令 月 報 第 壹 號

( 明 治 十 九 年 一 月 分 )

但三ヶ月未満ノ者ハ開業ノ節見積リタル金高ニ據ルヘシ

一新規開業ノ者ハ總テ一ケ年ノ金高ヲ見積リ課税ノ等級ヲ定ムヘシ

但十八年一月以後三ヶ月以上同業〔賣品ノ種類ヲ問ハス商業ヲ廢シテ更ニ商業ヲ開ク

類〕ヲ營ムルモノハ其營業中ノ金高ヲ一ケ年ニ積算シ等級ヲ定ムヘシ

一上リ金高ヲ以テ課税ノ等級ヲ定ムル營業者本年度内ニ於テ廢業ノ后再び同業〔前條ニ同

シ〕ヲ營ム者アルハ最前ノ等級ニヨリ課税スヘシ

一年税ハ本年度中上半季ニ開業〔水車ノ日數乘馬ノ頭數增加共〕下半季ニ廢業〔水車ノ日數乘馬ノ頭數減少共〕スル者ハ全額ヲ課シ上半季ニ廢業スル者下半季ニ開業スル者ハ半額

ヲ課スルモノトス

一月税ハ其月間半途開廢業スルモノト雖トモ全月分ヲ課スルモノトス

一船車ノ賣買讓與解散等ニ係ル課税方ハ總テ國稅ノ法ニヨルモノトス

●甲第五號

十九年度區部地方税中地租割戸數割課額及賦課徵收法通常區部會ノ決議ヲ以テ左ノ通相定候條此旨上下京區一般ニ布達候事

明治十九年一月九日

京都府知事北垣國道

地租壹圓ニ付

金貳拾六錢七厘

壹戸ニ付

金四拾錢

一 地租割ハ其課額ヲ折半シ半額ハ四月一日尙ホ半額ハ十月一日現地ノ地租額ニ依リ徵收スルモノトス

一 戸數割ハ其課額ヲ折半シ半額ハ四月一日尙ホ半額ハ十月一日現住ノ各戸〔同業異業ノ別

ナク同居ヲナス者トモ〕ニ就キ賦課スルモノトス

一 戸數ハ聯合町會ニ於テ其聯合各町ノ戸數ニ當ル惣額ヲ以テ各戸ニ等差ヲ設ケ課出スルモノトス

一 戸數割ハ官ノ救助ヲ受クルモノハ賦課セザルモノトス

●甲第六號

十九年度郡部地方税中地租割戸數割課額及賦課徵收法通常郡部會ノ決議ヲ以テ左ノ通相定候條此旨各郡一般ニ布達候事

明治十九年一月九日

京都府知事北垣國道

地租壹圓ニ付

金貳拾壹錢

壹戸ニ付

金五拾貳錢五厘

一 地租ハ其課額ヲ折半シ半額ハ四月一日尙ホ半額ハ十月一日現地ノ地租額ニ依リ徵收スルモノトス

一 戸數割ハ其課額ヲ折半シ半額ハ四月一日尙ホ半額ハ十月一日現住ノ各戸〔同業異業ノ別

ナク同居ヲナス者トモ〕ニ就キ賦課スルモノトス

●官令月報第壹號

(明治十九年一月分)

一戸數割ハ一町村若クハ數町村ノ戸數ニ當ル物額ヲ以テ町村會又ハ聯合町村會ニ於テ各戸ニ等差ヲ設ケ課出スルハ町村會ノ評決ニ付ス  
 一戸數割ハ官ノ救助ヲ受クルモノハ賦課セザルモノトス

●甲第七號

第七師管第八師管抽籤日割列表之通其筋ヨリ通牒有之候條此旨布達候事

明治十九年一月十四日

京都府知事北垣國道

徵兵抽籤巡回日割表		抽籤日	滞在日數	發着月日
第八師管	一月十九日	十日	一月十四日	福知山若
	二月二十日		一月廿五日	同所發
第七師管	二月廿八日	十一日	二月廿一日	京都若
	三月一日		三月五日	同所發

●甲第八號

明治十九年度郡部地方税賦課徵收雜則別冊之通相定候條此旨各郡一般へ布達候事

明治十九年一月十五日

京都府知事北垣國道

郡部地方税賦課徵收雜則

第一條 等及アル營業者ニシテ十八年度ヨリ引續キ營業ノ者ハ本年甲第三號布達營業稅雜則種稅課目課額ノ各規ニ照準シ其上リ金高若クハ坪數等ヲ本年二月二十八日限月長ク經由シ所轄郡役所へ申出ヘシ  
 但本文届出ノ期日迄ニ開業後一ケ年ニ滿テザルモノハ三月三十一日限トス

第二條 等級アル營業ニシテ新ニ開業スル者ハ鑑札願書へ其上リ高見積リ若クハ坪數等ヲ必ス記載スヘシ  
 第三條 前兩條ニ據リ申出ル上リ金ハ其商品若クハ製作品等ノ種類ニ依リ區分記載スヘシ但等級既定ノ以后ト雖モ本文ノ品類ニ變更ヲ生スルキハ其上リ金高ヲ見積リ届出ヘシ

第四條 市場ハ毎月其上リ金高ヲ翌月二日限リ所轄郡役所へ届出ヘシ  
 第五條 前條々ニ據リ差出ス處ノ金高等戸長ニ於テ不相當ト見認ムルトキハ之ヲ推問シ其申立信用スヘカザルキハ直ニ帳簿ニ就テ審査シ修正セシムルコトアルヘシ  
 全上郡長ニ於テ尙不相當ト見認ムルトキハ之ヲ推問シ其申立信用スヘカザルキハ諸帳簿或ハ營業物件ニ就キ審査ノ上其事實ヲ發見シ確証アルニ於テハ直チニ相當ノ等級ヲ定ムルコトアルヘシ

等級既定ノモノト雖モ尙不相當ナルコト發見スルキハ前項ニ準シ審査訂正スルコトアルヘシ  
 第六條 演劇興行及遊覽所へ開場ノ前檢敷場枠代及木戸錢敷物料其他種々ノ名稱ヲ付シ受得スル金額其晝夜ヲ區分スルモノハ其區分ニ準テ所轄郡役所へ届出其場外ノ見易キ場所へ掲記スヘシ



但半途金額ヲ増減スルトキハ本條ニ全シ

第七條 水車ノ日數及ヒ乘馬頭數増減ハ必ラズ之ヲ所轄郡役所へ届出ヘシ

第八條 地方稅ヲ賦課スヘキ營業者ハ凡テ其所轄郡役所ノ鑑札ヲ受ケ廢業ノ節ハ之ヲ返納スヘシ

但船車乘馬屠畜ハ此限ニ在ラズ

第九條 凡ソ鑑札ハ貸借賣買讓與等ヲ許サズ尤改名代換ハ一家族中ニテ名義ヲ換ユルモノ共ニ轉居又ハ毀損遺失等ノ節ハ速ニ引換又ハ計正再渡ヲ願出ヘシ

第十條 凡ソ營業者ハ左ニ示シタル錐形ノ標牌ヲ製シ必ラス之ニ戸長役場ノ改印ヲ受ケ戸頭ノ見易キ所ニ掲クヘシ

但船車乘馬屠畜ハ此限ニアラス

木製 鑑札ノ番號ヲ用ユ

營業	第何號
標牌	何業(何等)(兼何々) 何ノ誰
	何年度 何戸長
	役場印

長壹尺

第十一條 數種ノ營業ヲ兼鑑札數枚ヲ受ケタル者ハ其標牌ニ各業名ヲ列記シ免減稅ノ許可ヲ受ケタルモノハ同上業名ノ右側ニ免(減)稅許可ト記入スヘシ

第十二條 各納稅者ニシテ他府縣若シハ他郡區へ出稼スル者ハ必ズ納稅引受人ヲ定メ納稅ニ關スル一切ノ責任負ハシムヘシ

第十三條 凡ソ上リ金高ヲ以テ等級ヲ定ムル營業者ハ其金高ヲ遺漏ナク帳簿ニ記載シ置ヘシ 但引受人住所氏名ハ本人連署ヲ以テ戸長役場へ届出ヘシ

但數種兼業ノ者ハ一種類限リ區別記載シ彼是混合スヘカラス

第十四條 地租割戸數割及年稅ノ半額ハ四月一日ヨリ同三十日限其半額ハ十月一日ヨリ全三十一日限上納スヘシ

但本文期限内他へ移轉スルモノ當期ノ稅金ハ其舊居住ニ於テ上納スヘシ

第十五條 月稅ハ毎月五日限其月分ノ全額上納スヘシ

但前條但書ニ全シ

第十六條 日稅ハ開場許可ヲ得タル節日數ニ應シ前納スヘシ

但開場中棧敷代木戸錢等ニ増減ヲ生スルハ追徴返付スルモノトス

第十七條 市場稅ハ一ヶ月打切り翌月三日限上納スヘシ

第十八條 屠畜稅ハ其屠殺ノ都度上納スヘシ

第十九條 新規開業者ノ稅金ハ鑑札下符ノ節年稅ハ其當季分月稅ハ其月分ヲ上納スヘシ

但水車ノ白數乘馬ノ頭數增加ハ届出ノ節納税スヘシ  
第二十條 役主ニ於テ役ヲ流スルハ一乘毎ニ左ノ書式ノ證書ヲ認メ同業人又ハ若先ノ保証  
印ヲ受ケ送り狀ト共ニ改所ニ出スヘシ  
但保証人ハ役主ヨリ不納シタルキハ役主ニ代リ納税スヘシ

紙用	西	六	内	切
一	材木	竹	役	証
何	等	稅	金	何
何	程	無	相	違
何	申	候	以	上
何	郡	何	村	何
何	番	戶	某	實
何	納	稅	人	何
何	村	何	番	戶
何	某	實	印	
何	郡	何	村	何
何	番	戶	某	實
何	保	証	人	何
何	某	實	印	

第二十一條 役改所ニ於テハ前條證書面ニ記載ノ等級ト送り狀面ノ木品等ト照合シ猶現品  
ト突合セ相違ナキキハ該證書ト送り狀トニ番號ヲ朱記シ割印ノ上證書ヲ取置送り狀ハ返  
付スヘシ

第二十二條 役改所ヨリ上流船井郡鳥羽村境園部川落合迄ノ間及ヒ葛野郡壬生村ヨリ上流  
河部迄河野村ノ間ニ於テ役ヲ解キ賣拂フ分ハ其役主ヨリ第二十條ノ證書へ同業人貳人以  
上ノ保証印ヲ受ケ改所へ差出スヘシ

第二十三條 役稅ハ其月分翌月十五日限戶長へ納ムヘシ  
但戶長ニ於テ稅金收入ノ上ハ證書ハ本人へ返付スヘシ  
●甲第九號  
明治十九年度區部地方稅賦課徵收雜則別冊之通相定候條此旨上下京區一般へ布達候事  
明治十九年一月十五日 京都府知事北垣國道

區部地方稅賦課徵收雜則  
第一條 等級アル營業者ニシテ十八年度ヨリ引續キ營業ノ者ハ本年甲第四號布達營業稅雜  
種稅課目課額ノ各項ニ照準シ其上リ金高及坪數等ヲ本年二月二十八日限戶長ヲ經由シ所  
轄區役所へ申出ヘシ

但本文届出ノ期日迄ニ開業後一ケ年ニ滿テザルモノハ三月三十一日限トス  
第二條 等級アル營業者ニシテ新ニ開業スル者ハ鑑札願書へ其上リ高見積リ若クハ坪數等ヲ  
必ス記載スヘシ

第三條 前兩條ニ據リ申出ル上リ金高ハ其商品若クハ製作品等ノ種類ニ依リ區分記載スヘシ  
但等級既定ノ以后ト雖モ本文ノ品類ニ變更ヲ生スルキハ其上リ金高ヲ見積リ届出ヘシ  
第四條 市場ハ毎月其上リ金高ヲ翌月二日限リ所轄區役所へ届出ヘシ  
第五條 前數條ニ依リ上リ金高及坪數等届出ノ節ハ其商工組合アルモノハ必ス其組長ノ保

證印ヲ受ルヘシ

第六條 前條々ニ據リ差出ス所ノ金高等戸長ニ於テ不相當ト見認ムルトキハ之ヲ推問シ其申立信用スヘカラザルキハ直チニ帳簿ニ就テ審査シ修正セシムルコトアルヘシ  
全上區長ニ於テ尙不相當ト見認ムルキハ之ヲ推問シ其申立信用スヘカラザルキハ諸帳簿或ハ營業物件ニ就キ審査ノ上其事實ヲ發見シ確証アルニ於テハ直チニ相當ノ等級ヲ定ムルコトアルヘシ

第七條 演劇興行及遊覽所ハ開場ノ前棧敷場棧代及木戸錢敷物料其他種々ノ名稱ヲ付シ受得スル金額其晝夜ヲ區分スルモノハ其區分モ俾テ所轄區役所ニ届出其場外ノ見易キ場所ニ掲記スヘシ

第八條 水車ノ日數及ヒ乘馬ノ頭數増減ハ其時々必ラズ之ヲ所轄區役所ニ届出ヘシ  
第九條 地方稅ヲ賦課スヘキ營業者ハ凡テ其所轄區役所ノ鑑札ヲ受ケ廢業ノ節ハ之ヲ返納スヘシ

但半途金額ヲ増減スルトキハ本條ニ全シ

第十條 凡ソ鑑札ハ貸借賣買讓與等ヲ許サズ尤改名代換ハ一家族中ニテ名義ヲ換ユルモノ共ニ轉居又ハ毀損遺失等ノ節ハ速ニ引換或ハ訂正再渡ヲ届出ヘシ

但船車乘馬屠畜ハ此限ニ在ラズ

第十一條 凡ソ營業者ハ左ニ示シタル雜形ノ標牌ヲ製シ必ラス之ニ戸長役場ノ改印ヲ受ケ戸頭ノ見易キ所ニ掲クヘシ

木製 鑑札ノ番號ヲ用ユ

營業	第何號	何業(何等)(兼何々)	何ノ誰
標牌	何年度	何戸長	役場印

長壹尺

第十二條 數種ノ營業ヲ兼鑑札數枚ヲ受タル者ハ其標牌ニ各業名ヲ列記シ免減稅ノ許可ヲ受タルモノハ同上業名ノ右側ニ免減稅許可ト記入スヘシ

第十三條 各納稅者ニシテ他府縣若シハ他郡區ニ出稼スル者ハ必ス納稅引受人ヲ定メ納稅ニ關スル一切ノ責任ヲ負ハシムヘシ

第十四條 凡上リ金高ヲ以テ等級ヲ定ムル營業者ハ其金高ヲ遺漏ナク帳簿ニ記載シ置ヘシ  
但數種兼業ノ者ハ一種類限リ區別記載シ彼是混合スヘカラズ

第十五條 地租割戸數割及年稅ノ半額ハ四月一日ヨリ同三十日限其半額ハ十月一日ヨリ三

十一日限上納スヘシ

但本文期限内他へ移轉スルモノ当期ノ税金ハ其舊居住地ニ於テ上納スヘシ

第十六條 月税ハ毎月五日限其月分ノ全額ヲ上納スヘシ

但前條但書ニ全シ

第十七條 日税ハ開場許可ヲ得タル節日數ニ應シ前納スヘシ其日數三日以上ナルモノハ三日分ツ、前納スルヲ得

但開場中機噓代木戸錢等ニ増減ヲ生ルキハ追徴返付スルモノトス

第十八條 市場税ハ一ヶ月限打切り翌月三日限之ヲ上納スヘシ

第十九條 屠畜税ハ其屠殺ノ都度上納スヘシ

第二十條 新規開業者ノ税金ハ釐札下付ノ節年税ハ其當季分月税ハ其月分ヲ上納スヘシ

但水車ノ日數乘馬ノ頭數增加ハ其届出ノ節納税スヘシ

●甲第拾號

明治十九年度地方稅收支豫算通常府會區郡各都會ノ決議ヲ以別紙之通り相定候條此旨布達候事

明治十九年一月二十二日

京都府知事北垣國道

●甲第拾壹號

十九年度地方稅ヲ以テ支辨スヘキ經費郡區分離スルモノト郡區合一ニスルモノトノ分別府會ノ決議ヲ取リ別紙之通相定候條此旨布達候事

明治十九年一月二十二日

京都府知事北垣國道

〔別紙〕

一 警察 費

警察本署ニ係ル經費 郡區合一 但人口ヲ以テ目安トナシ區ハ郡ノ二倍半トシ其經費ヲ郡區ニ分割シ其地方稅ヲ以テ支辨ス

上下京警察署ニ係ル經費 同上 但上下京區ト愛宕郡葛野郡宇治郡元第一組第ニ組人口ヲ以テ目安トシ區ハ郡ノ五倍トシ其經費ヲ郡區ニ分割シ其地方稅ヲ以テ支辨ス

内

上京警察署ノ内 岩倉 御室 分署

下京警察署ノ内 川嶋 山科 分署

宮津 峯山 園部 福知山 木津 伏見 警察署 同分署

ニ係ル經費 郡ノ地方稅ヲ以テ支辨ス

一 警察廳舎建築修繕費

但警察費ニ同シ

一 土 木 費

郡區地界ヲ以テ分割シ郡ニ係ル土木費ハ郡ノ地方稅區ニ係ル土木費ハ區ノ地方稅ヲ以テ支辨ス其郡區境界接續合一ニ係ル土木費ハ其經費ヲ折半ニシ郡區ニ分割シ其地方稅ヲ以テ支辨ス

内 京都丹後宮津ニ達スル車道開鑿費

郡區合一 但此土木費ニ限リ人口ヲ以テ目安トシ其經費ヲ郡區ニ分割シ各其地方稅ヲ以テ支辨ス

●官令月報第壹號

(明治十九年一月分)

一區町村土木補助費

道路開鑿補助費 郡區合一 但一舉金三千圓以上ニシテ峻阪ヲ平低ニスル等ノ大工事ニ限リ之ヲ補助ス其經費ハ郡七分區三分ノ割合ニテ各其地方稅ヲ以テ支辨ス

一府會議諸費

府會ニ係ル經費 議員旅費日當 郡區合一 但議員數ヲ目安トナシ其經費ヲ郡並府會中區部議員 旅費日當辦當料 區ノ地方稅ヲ以テ支弁ス  
區部會ニ係ル經費 並府會中郡部議員 旅費日當辦當料 郡ノ地方稅ヲ以テ支辨ス  
郡部會ニ係ル經費 並府會中郡部議員 旅費日當辦當料 郡ノ地方稅ヲ以テ支辨ス

一衛生及ヒ病院費

衛生會費

郡區合一 人口ヲ以テ目安トナシ其經費ヲ郡區ニ分割シ其地方稅ヲ以テ支辨ス

二區ニ係ル傳染病豫防費 區ノ地方稅ヲ以テ支辨ス

十八郡ニ係ル傳染病豫防費 郡ノ地方稅ヲ以テ支辨ス 但人口ヲ以目安トナシ區ハ郡ノ二倍半トシ其經費ヲ郡區ニ分割シ地方稅ヲ以テ支辨ス

一教育費

師範學校費

郡區合一 但人口ヲ以テ目安トナシ其經費ヲ郡區ニ分割シ其地方稅ヲ以テ支辨ス

中學校費

二區地内ニ在ルモノハ區ノ地方稅ヲ以テ支弁ス 十八郡地内ニ在モノハ郡ノ地方稅ヲ以テ支辨ス

商業學校費

區ノ地方稅ヲ以テ支辨ス

一區町村教育補助費

二區ニ係ル補助費

區ノ地方稅ヲ以テ支辨ス

十八郡ニ係ル補助費

郡ノ地方稅ヲ以テ支辨ス

一郡區廳舍建築修繕費

二區役所

區ノ地方稅ヲ以テ支辨ス

十八郡役所

郡ノ地方稅ヲ以テ支辨ス

一郡區吏員給料旅費及廳中諸費

二區役所ニ係ル經費

區ノ地方稅ヲ以テ支辨ス

一救育費

十八郡役所ニ係ル經費

郡ノ地方稅ヲ以テ支辨ス

一 諸達書及ヒ揭示諸費

内

- 二區ニカ、ル教育費 區ノ地方稅ヲ以テ支辨ス
- 十八郡ニ係ル教育費 郡ノ地方稅ヲ以テ支辨ス
- 一 浦役場及難破船諸費 郡區合一 但シ戶數ヲ目安トナシ其經費ヲ郡區ニ分割シ其地方稅ヲ以テ支弁ス

一 勸業費

内

- 二區ニカ、ル經費 區ノ地方稅ヲ以テ支辨ス
- 十八郡ニ係ル經費 郡ノ地方稅ヲ以テ支辨ス

一 勸業費

博物館ニ係ル經費 郡區合一

區郡合一ニ係ル勸業諮問會費 同上

廣嶋縣ニ於テ共進會費 同上

スレニ關系外四品 但シ其經費ヲ郡區ニ折半シ

二區ニ係ル勸業諮問會費 區ノ地方稅ヲ以テ支辨ス

十八郡ニ係ル勸業諮問會費 郡ノ地方稅ヲ以テ支辨ス

二區ニカ、ル勸業報告費 區ノ地方稅ヲ以テ支辨ス

十八郡ニ係ル勸業報告費 郡ノ地方稅ヲ以テ支辨ス

一 戶長以下給料

内

- 二區ニカ、ル經費 區ノ地方稅ヲ以テ支辨ス
- 十八郡ニ係ル經費 郡ノ地方稅ヲ以テ支辨ス

一 地方稅取扱費

内

- 二區ニ係ル地方稅取扱費 區ノ地方稅ヲ以テ支辨ス
- 十八郡ニ係ル地方稅取扱費 郡ノ地方稅ヲ以テ支辨ス

一 府廳舍建築修繕費

一 府 監 獄 費 同上

一 府 監 獄 建築修繕費 同上

一 豫 備 費 同上

但シ警察費以下區郡合一支辨ニ係ル諸費各負擔ノ割合ニ依リ其經費ヲ區郡ニ分割シ各其地方稅ヲ以テ支辨ス

區ノ地方稅ヲ以テ支弁ス

郡ノ地方稅ヲ以テ支辨ス

但シ戶數ヲ以テ目安トナシ其經費ヲ郡區ニ分割シ其地方稅ヲ以テ支辨ス

但シ人口ヲ以テ目安トナシ(以下同上)

但(同上)

但シ警察費以下區郡合一支辨ニ係ル諸費各負擔ノ割合ニ依リ其經費ヲ區郡ニ分割シ各其地方稅ヲ以テ支辨ス

區ノ地方稅ヲ以テ支弁ス

郡ノ地方稅ヲ以テ支辨ス

但シ戶數ヲ以テ目安トナシ其經費ヲ郡區ニ分割シ其地方稅ヲ以テ支辨ス

但シ人口ヲ以テ目安トナシ(以下同上)

但(同上)

●甲第拾貳號

明治十二年第貳百拾壹號布達官有地拜借願書式左之通改正候條此旨布達候事

明治十九年一月廿三日

京都府知事北垣國道

「書式」

官有地拜借願

何〔郡區〕何組何〔町村〕

字何々何番

一何地何程

此拜借料〔壹ヶ年、壹ヶ月〕ニ付金何程

但〔壹反歩、百坪〕ニ付金何程

〔隣地或ハ類地々價ニ比較料金算出スヘシ尤隣類地ハ字番號地坪地價并壹反價或ハ百坪ノ價ヲ記シ別紙ヲ附スヘシ尤繼續拜借出願ニ係ルモノハ隣類地等申出ニ及ハス

但何〔年月〕ヨリ、何〔月〕迄、何〔ヶ月〕迄、何〔ヶ月〕迄、何〔年月〕迄、何〔年月〕迄、何〔年月〕迄

〔年季ハ末年十二月、中マテ月季ハ末月中迄、トス其年季ハ五ヶ年ヲ超ルヲ得ス且一ヶ月未滿ノ日數ヲ以テスヘシ

右地所何用ノ爲メ何々ノ構造〔其構造振明記スヘシ〕ヲ以拜借仕度然ル上ハ左ノ條々違背仕間敷候

一拜借料金ハ御成規ノ期限無遲滯上納可仕ハ勿論萬一借主ニテ遲引不納等ノ節ハ保証人ヨリ辨納可仕候

一該地御用ノ節ハ何時ニテモ御達相成次第返地可仕候

一自然季繼續拜借仕度片ハ必ス前以可願立候

一拜借中不潔之義等無之様可仕候

一區町村費賦課ノ片ハ借主ヨリ出金可仕尤遲引不納等ノ節ハ保証人ヨリ辨納可仕候

但協議費ヲ要スル場合ト雖モ同様出金可仕候

右別紙圖面〔圖面ニハ間敷坪數并近傍景況ニ詳記スヘシ尤季繼續拜借出願ニシテ坪數ニ異動無キモノハ圖面添寫スルニ及ハス〕相添奉願候也

何〔郡區〕何組何〔町村〕何番戶〔華士族平民〕

借主 何ノ誰

何々

保証人 何ノ誰

〔保証人ハ二人以上トス〕

京都府長官宛

●甲第十三號

明治十七年十一月甲第百十四號布達中移轉廢合ノ下ヘ「官有地境內異動伐木」ノ九字挿入候此旨

布達候事

明治十九年一月二十五日

京都府知事北垣國道

●甲第十四號  
明治十四年八月甲第百二十三號布達第一類中へ左ノ二項追加候條此旨布達候事  
京都府知事北垣國道

明治十九年一月二十七日  
一 自家用料酒鑑札願  
一 菓子營業及仕入出賣鑑札願

●甲第十五號  
明治十七年九月甲第九十三號 達自家用料酒製造人心得書中免許願書式並ニ十八年六月甲  
第百十二號布達菓子營業人心得書中菓子製造高及賣上金高屆書ニ長官宛トアルヲ郡區長宛  
ニ改メ候條此旨布達候事  
明治十九年一月二十七日  
京都府知事北垣國道

●乙第壹號  
郡區役所 戶役長場

昨年太政官第貳拾八號布告獸醫免許規則第五條ニ依リ假開業免狀ヲ得ントスルモノハ左ノ  
獸醫假開業出願心得ニ依ラシムヘシ此旨相達候事  
明治十九年一月七日  
京都府知事北垣國道

獸醫假開業出願心得  
第一 假開業ヲ出願スルハ他ノ開業獸醫アル町村ニ遠隔ノ地ニ限ル  
第二 假開業ヲ出願セントスルモノハ別紙甲乙號願書へ丙號履歷書ヲ添ヘ郡區役所ヲ經テ  
願出ヘシ

〔甲號書式〕  
獸醫假開業免狀御下附願

住所 (寄留ナレハ本籍ヲ併記スヘシ)  
族籍  
氏名  
年月生

私儀今般獸醫免許規則第五條ニ依リ何郡區何町村ニ於テ假開業致度ニ付免狀御下附被成  
下履歷書相添此段奉願候也

年月日  
右氏名  
戶長氏名

農商務大臣宛

官令月報第壹號 (明治十九年一月分)



「乙號書式」

獸醫假開業免狀願書御進達願

私儀今般獸醫免許規則第五條ニ依リ假開業致度候ニ付履歷書相添願書差出候間御詮議ノ上農商務大臣へ御進達被下度此段奉願上候也

住所族籍(寄附ナレハ本籍ヲ併記スヘシ)

氏名

年月日

府知事宛

「丙號」

履歷書

一何年月日ヨリ何年月日迄何某ニ就キ何學修業

一、  
一、  
一、  
右之通候也

何國何[郡區]何[町村] (寄留居所)

年月日

氏

名

前書掲記ノ學歴ハ專ラ獸醫ニ關スル學科ノミニ限ル

●乙第貳號

本年當廳示第二號ノ通告示候ニ付兌換銀行券五圓見本壹葉下渡候條六ヶ月人民へ差示候上直ニ返納可致此旨相達候事

但見本ハ會計課ヨリ送付スヘシ

●乙第三號

租稅表報告表調理順序及ヒ諸表様式自今左ノ通改定候條此旨相達候事

明治十九年一月九日

京都府知事北垣國道

第一章

總則

郡區役所

第一條 租稅表及報告表ハ每會計年度ノ租稅額及課稅物件等ヲ詳記シテ稅則ノ適用及収稅ノ景況ヲ證明スヘキ者トス

第二條 租稅表及報告表ハ郡區長ノ名印ヲ以テ收稅長ニ宛テ送付スヘシ

但租稅表及報告表ノ内差出スヘキ分無之トキハ每期限必ス其旨ヲ報告スヘシ

第三條 租稅表ニ掲ケル租稅金額ハ地租ハ之ヲ租額ト稱シ其他諸稅ハ之ヲ稅額ト稱スヘシ

第四條 表面ノ金員等四捨五入ノ算則ヨリ生スル過不足又ハ月割收入ニ基クテ差額ハ表中金員ノ左傍ヘ内(外)算出不足(過)若干ト朱書スヘシ

第二章

租稅表

第五條 租稅表ハ其年度間賦課シタル租稅金額(地租ハ曆年)ヲ掲載シ之ニ對シテ其年度ノ

官令月報第壹號

(明治十九年一月發)

決算ヲ爲スモノトス

但租税不納ニ由リ公賣處分ノ未税金官損ニ歸シ或ハ明治十六年十月乙第百九十一號

達ニ由リ勘定除却ノ手續ヲ經シモノト雖モ仍ホ本表ニ掲載スヘシ

第六條 租税金ノ收入シタルモノ又ハ收入スヘキモノ、内事故ニ由リ其租税金ヲ還付シ若

クハ免除シタルトキハ都テ租税表ニ掲載セサルモノトス

第七條 不納金ヲ追徴シタルトキハ既往年度ニ屬スルモノハ過年度收入(十八年度ハ年度

後追納)ニ編入スヘシ且既往年度ノ誤納金ヲ還付スルモ租税表ノ金額ハ扣除セサルモノ

トス

第八條 租税決算後誤認ヲ發見シ既往ニ溯リ税金ヲ徵收セシ分ハ其許可セシ年度ニ於テ追

加税表ヲ製シ該追税金ハ其年度ノ本税ニ編入シ決算スヘシ

第九條 受恩典者ニ拂下ノ諸印紙税金延納許可ノ分ハ十八年五月乙第八十五號達ニ由リ其

税金ニ限リ收入セシ年度ノ租税表ニ編入スルモノトス

第十條 租税表ノ員數ハ臺帳ニ據テ記入シ仍ホ第三章ノ手續ニ由リ差出シタル報告表ノ員

數ヲ照ズテ精査調査スヘキモノトス

第十一條 租税表送付後己ヲ得サル事故ニ由リ訂正又ハ引換ヲ要スルトキハ租税管濟帳

ニ進達以前ニ限リ詳細事由ヲ具シ郡區長ニテ叔稅長ニ申請スルヲ得

第十二條 租税表ニハ其調理ヲ爲セシモノハ必ス下部ノ欄外ニ小印ヲ捺セシムヘシ

第十三條 租税表ハ第一號ヨリ第十九號ニ至ル様式ノ通り調製シ各期限表ニ照シテ其役所

ヲ差立ツヘシ

第三章 報告表

第十四條 報告表ハ課稅物件ノ増減ヲ調査シテ時々之ヲ報告スルモノトス

第十五條 報告表ノ員數ハ總テ臺帳ニ據テ記入シ他日租税表ノ員數ニ照合シ必ス差異ナキヲ

期スル者トス

第十六條 管物販賣石數報告表ハ其様式ヲ示サレシハ適宜之ヲ報告スヘシ

第十七條 公賣處分濟報告表及稅則違犯者處刑表ハ地租ニ關スル分ノミ其様式ヲ示スト雖

ドモ其際他ハ之ニ準シテ調査スヘシ

第十八條 報告表ハ第壹號ヨリ第四號ニ至ル様式ノ通り調製シ各期限表ニ照シテ其役所ヲ

差立ツヘシ

第四章 製表心得

第十九條 租税表及報告表ハ記入ノ件數多クシテ料紙ノ裏面ニ涉ルモノハ其首紙ニ標目ヲ

掲クヘシ

但料紙ハ普通美濃紙ヲ用ユヘシ若シ紙面狹少ニシテ記入シ得サルモノアルトキハ適宜

分製シテ更ニ標目ヲ設ケ調製スルヲ得

第二十條 租税表及報告表ノ員數ハ單數(一二三等ヲ云フ)ヲ以テ記入シ金員ハ圓錢ノ間ニ

各〇點ヲ付シ以上三字毎ニ千位万位十億位ノ下ニ點ヲ付スヘシ物件モ之ニ準ス若シ

記入スヘキ員數ナキハ其空欄ニ〇ハ圓點又ハ斜線等ヲ施シテ就漏ナキヲ表スルヲ

第二十一條 租稅表及報告表ニ掲クル計數區畫ノ劃線及其區畫内ノ文字ハ之ヲ其他ノ野線及文字ヨリ肉太ク記載シテ見易カラシムヘシ

●乙第四號

客年十月當廳乙第六十九號達煙草稅臺帳ノ次ヘ左ノ一項追加候條此旨相達候事

但様式ハ収稅課ヨリ送付ス

明治十九年一月十一日

菓子製造臺帳

京都府知事北垣國道

●乙第五號

明治十四年七月當府乙第三十六號達第一條ニヨリ土地建物等公証取扱件數等届出ノ儀十八年分ヨリ左ノ書式ニヨリ取調可届出此旨相達候事

明治十九年一月十一日

京都府知事北垣國道

土地	種目		
	賣渡金高	讓與	質入
件數	件數	件數	件數
三、五二六、〇〇〇	〇	三、二八七、〇〇〇	三、二八七、〇〇〇
一、二五八	〇	朱六五、二八五	朱六五、二八五
一、二八五、二〇〇	〇		
一、三六	〇		
計			

表中千位ニ(ノ)印圓位ニ(、)印ヲ付シ又現米穀記載スヘキキハ朱字ヲ以テ記入シ石位ニ(、)印ヲ付スヘシ又金位ハ厘位ニ米穀ハ合位ニ止ムヘシ  
表中件數ハ證書一通ヲ壹件トシ壹證書中土地建物ヲ併記セルモノハ各壹件トシ其代價又貸借金高ヲ分記セサルモノハ適宜分割記載スヘシ

●乙第六號

明治十四年七月乙第三十七號達郡區長特任條件中左ノ通追加候條此旨相達候事

明治十九年一月十二日

京都府知事北垣國道

第一百八條 自家用料酒鑑札願ノ事

第一百九條 菓子營業及仕入出賣鑑札願ノ事

官令月報第壹號

(明治十九年一月分)

●乙第七号

國税金ノ内營業稅ノ如キ一ヶ年前後半期ツ、區分シ上納及申報致シ來リ候分來十九年度ヨリ右區分ヲ要セス「何年度分何年何月何日限リ収入又ハ臨時収入」ト記載取扱フヘシ此旨相達候事

但納稅切符ハ從前之通

明治十九年一月十三日

京都府知事北垣國道

●乙第八號

區町村費不納ノ爲メ公賣處分決行ノ節ハ自今左ノ各項ニ照シ其都度詳細可届出此旨相達候事

但十八年度區町村費ニシテ既ニ處分濟ニ係ルモノハ本月三十日限リ纏メ届出ヘシ

明治十九年一月十三日

京都府知事北垣國道

- 一 不納者住所職業姓名及處分年月日
- 一 本納金額及其費用并ニ徵收科目及其納期
- 一 公賣物件及其代金
- 一 財產公賣ノ際買受人望人無之節ハ其旨ヲ記スル
- 一 不納ノ原由概畧
- 一 從來極貧又ハ怠慢等

●乙第九号

地所建家買上并借入取扱方之義ニ付別紙之通監獄各署へ相達候條爲心得此旨相達候事

明治十九年一月十三日

京都府知事北垣國道

○第貳號

其署ニ於テ地所建家買上并ニ借入ヲ要スルトキハ明治十六年九月警甲第五十五號地所建家買上并借入手續ニ準據シ取扱フヘシ此旨相達候事

監獄本署 同 支署

●乙第十號

郡區役所地方稅記入手續別冊之通改正シ明治十九年度ヨリ施行ス此旨相達候事

明治十九年一月十四日

京都府知事北垣國道

郡區役所 戶長役場

●乙第十壹號

地方稅金收入順序別紙之通改正シ明治十九年度ヨリ施行ス此旨相達候事

明治十九年一月十四日

京都府知事北垣國道

地方稅金收納順序  
第一章 税金収納  
第一條 凡地方稅金収納ノ順序ハ戶長ニ於テ取纏メタル税金ヲ戶長ヨリ爲換方ニ預ケ其切符ヲ以テ郡區長ニ納メ郡區長ハ該切符ヲ以テ郡區長ニ送納スヘシ

第二條 郡區長ハ納期アルモノハ納期日十五日以前ニ新規又ハ時々収入スルモノハ毎三ヶ月取纏メ翌月五日マテニ第一號式ニヨリ其納額ヲ収税長ヘ申報スヘシ

但地租割ニ寄過不足營業雜種稅等ニ於テ納額ニ増減ヲ生シタルハ其時々報告スヘシ

第三條 戶長ハ毎納期ニ差支サル豫テ根帳ニ就キ各人ノ納額ヲ調査シ收入元帳ヘ登記シ

收入毎ニ其月日ヲ記入シ取扱人ノ檢員ヲ捺シ元帳ト割印ノ上領收証ヲ本人ニ下付スヘシ

第四條 戶長ハ收入セシ税金ヲ一旬毎ニ爲換方ヘ預ケ入レ第二号第三号書式ニ依リ上納証

ヲ製シ預ケ入後三日以内ニ郡區長ヘ上納スヘシ

第五條 役政所ハ役主ヨリ取置タル後稅納切符ヲ一ヶ月分取纏メ翌月二日マテニ本郡長ニ

出シ郡長ハ其納人及保証人ノ住所姓名役ノ等級稅金月日等簿冊ニ登記シ領收後二日以内ニ

納税人所轄ノ郡長ニ送付シ即日第四號式ノ報告書ヲ収税長ヘ出スヘシ納人所轄ノ郡長ハ

前條ノ切符ヲ受ケタルハ前同様簿冊ニ登記シ尙領收後二日以内ニ本人所左ノ戶長ニ達シ

税金徴収セシムヘシ

但収税長ヘ税金送納シタル即日役政所所轄ノ郡長ヘ納稅濟ノ旨報告スヘシ

第六條 戶長ハ前條ノ切符ヲ受ケタルハ同様簿冊ヘ登記シ各自ノ納額ヲ本人ニ達シ税金

徴收スヘシ

第七條 郡區長ハ第四條ノ上納証并預リ切符ヲ領收シタルトキハ第五号式ノ領收證書ヲ作

リ元帳ト割印ノ上戶長ニ付與スヘシ

第八條 郡區長ハ前條戶長ヨリ領收ノ金額夫々計算シ第二号第三号書式ニ依リ上納證ヲ作

リ預リ切符ヲ添ヘ一旬間取纏メ三日以内ニ収税長ヘ送付スヘシ

第二章

誤納還付及更正上納

第九條 本納濟ノ税金誤納アルトキハ第六号式ニヨリ収税長ヘ請求スヘシ

第十條 本納濟ノ税金誤納ノ分甲稅ヨリ乙稅ヘ納換スルハ第六号第七号式ニ依リ證書ヲ

収税長ヘ送付スヘシ

第三章

不納者處分

第十一條 納稅期限ニ至リ若シ税金皆納シ能ハサルハ戶長ハ其不納人毎ニ不納額帳ヘ登

記ノ上第八號式ノ報告書ヲ製シ納期後二日以内郡區長ニ出スヘシ郡區長ハ之ヲ受ケ同様不

納額帳ヘ登記シ前同様ノ書式ニ依リ収税長ヘ報告スヘシ

但郡區長ニ於テ本文報告書ヲ出スハ其公賣處分若手ノ月日等詳細添申スヘシ

第十二條 郡區長ハ不納者處分中上納若シハ處分執行ノ上徴収シタル税金ハ之ヲ不納額帳

ヘ式ノ如ク記入シ其旨戶長ニ通告シ第八條ニ依リ収税長ヘ送納スヘシ

但納期ヲ過キ郡區長ニ於テ處分中納稅スルモノアルハ戶長ニ於テ取纏メ第八條ニ依

リ郡區長ヘ上納スヘシ

第十三條 郡區長ハ不納處分執行シタルハ第九號式ノ報告書ヲ製シ納期後四十日以内収

税長ヘ報告スヘシ

第十四條 不納者旅行又ハ失踪シ公賣ニ付スヘキ物品所在不分明ニシテ處分執行難相成ハ

ハ勘定除却トシ第九號式ニ依リ納期后四十日以内収税長ヘ報告スヘシ該不納者年度末ニ

至リ尙歸籍セサルハ其年度ノ扣失トシ爾後處分決了迄勘定除却トシ歸籍ノ上處分施行  
 シ徵収シタル金員ハ成規ニ依リ雜収テトシ送納スヘシ  
 第十五條 不納者公賣處分ノ未望人ナク沒收シタル物品ハ其種類ヲ區分シタル目錄ヲ作り  
 第十三條報告書ヲ添ヘ收稅長ヘ差出ヘシ  
 第十六條 前條沒收シタル物品ハ他日公賣ニ附スヘシ其公賣代金ハ成規ニ依リ收稅長ヘ送  
 納スヘシ  
 但再三公賣スルモ望人ナキハ存廢ノ見込ヲ具シ處分方伺出ヘシ

第四章 決算

第十七條 郡區長ハ每半季間收入全ク了ラハ第十號式ノ書面ヲ作り收稅長ニ差出スヘシ

但不納者公賣處分濟ノ分ハ第十一號式ノ報告表ヲ製シ本文決算書ニ添ユヘシ

第十八條 其年度ノ税金完納ノ上ハ第十二號書式ニ據リ皆濟帳ヲ製シ收稅長ヘ差出スヘシ

●乙第十二號

郡區役所

租稅不納者ニシテ成規之通公賣處分ノ未官損ニ歸シ及ヒ逃亡失踪並旅行等ニテ所在不分明  
 ニ付一旦勘定除却ノ分別表ノ通有之候旨新潟縣ヨリ照會越候ニ付若管下ニ於テ再營業出願  
 スルカ又ハ所在認知ノ節ハ税金徵收ノ上當廳ヘ送付スヘシ此旨相達候事

明治十九年一月十四日

京都府知事北垣國道

●乙第十三號

區役所 戶長役場

明治十九年度區部地方稅賦課徵収事務取扱順序別冊之通相定候條此旨相達候事

明治十九年一月十八日

京都府知事北垣國道

●乙第十四號

郡役所 戶長役場

明治十九年度郡部地方稅賦課徵収事務取扱順序別冊之通相定候條此旨相達候事

明治十九年一月十八日

京都府知事北垣國道

●乙第十五號

郡區役所

客年十月當廳乙第六十九号達菓子製造稅臺帳ノ次ヘ左ノ二項追加候條此旨相達候事  
 但様式ハ收稅課ヨリ送付スヘシ

明治十九年一月廿二日

京都府知事北垣國道

自家用料酒免許料臺帳

菓子營業稅臺帳

●乙第十六號

郡區役所

菓子稅則取扱心得別冊之通相定候條此旨相達候事

明治十九年一月廿二日

京都府知事北垣國道

菓子稅則取扱心得書

第一項

菓子營業免許鑑札用紙ハ豫メ授與スヘキ員數ヲ見積リ收稅長ニ宛テ之ヲ請求スヘシ

第二項

免許鑑札面ノ記載方ハ第一號雛形ニ倣フヘシ

●官令月報第壹號

(明治十九年一月分)

第三項 菓子仕入鑑札出賣鑑札ハ第二號離形ニ做ヒ其役所ニ於テ調製シ下ケ渡スヘシ  
但其代價ハ収稅長ニ請求スヘシ

第四項 免許鑑札臺帳第三號離形ニ做ヒ調製シ役所ニ備ヘ置クヘシ

第五項 稅則第五條ニ依リ鑑札ノ再渡若クハ書換チ爲スカ或ハ稅則第六條ノ廢業ヲ届出ルキハ臺帳ニ其理由ヲ記入シ又臺帳記載ノ廢ニ變更アルキハ之ヲ訂正シ主任書記之シニ檢印スヘシ

第六項 露店又ハ呼賣專業ノ者ニハ出賣鑑札ヲ下付スルノ限ニ在ラス

第七項 左ノ諸項ニ該ル者ハ免許鑑札ヲ下付スルノ限リニ在ラス  
一航行中船内ニ於テ船客ニ販賣スル者  
一料理屋又ハ旅館茶店等ニ於テ茶菓子トシテ來客ニ出スモノ

第八項 甲管轄ノ營業者ニシテ乙管轄ニ移轉スル者ハ免許鑑札ヲ添ヘ甲役所ニ出願セシメ甲役所ハ左ノ諸項ヲ記シタル添翰ヲ作り之ヲ下渡シ乙役所ハ其添翰ニ據リ書換鑑札ノ下渡方ヲ爲スヘシ 但シ乙役所ニ於テ鑑札下渡濟ノ上ハ其旨ヲ甲役所ニ通知スヘシ

一營業ノ種類  
一雇人ノ員數  
一移轉前日迄ノ賣上高及納稅ノ濟否(製造人ナルトキハ)

第九項 營業者不在又ハ事故アルキハ代人ヲ置キ稅則ニ關スル諸般ノ事ヲ辨セシムヘシ此場合ニ於テハ委任狀寫ヲ添ヘ其人名ヲ届出シムヘシ

第十項 營業者ハ第四號離形ニ做ヒ各自標札ヲ調製シ營業場戶外ニ掲出セシムヘシ

第十一項 郡區長ハ製造人ヨリ差出シタル賣上命高届書ニ據リ製造稅ノ額ヲ定ムヘシ  
但檢査員ヨリ送致セシ檢査報告書ト照查スルコトアルヘシ

第十二項 郡區役所 戶長役場  
乙第拾七號 沖繩縣巡查奉職ノ者歸省旅行中當管下ニ於テ天災時變疾病等不得止事故ニ係リ許可ノ日數ヲ經過候節ハ最寄戶長役場ノ保証書ヲ請求スヘシ樣違置候旨該縣ヨリ照會有之候條右請求候節ハ事實取調之上証書付與可致此旨相達候事

第十三項 乙第拾八號 明治十九年二月二十二日 京都府知事 北垣國造  
郡區役所 戶長役場

第十四項 明治十五年本府乙第百十號達郡區役所戶長役場職務件數表改正候條本年二月分ヨリ別紙書

式并例言ニ據リ取調戸長場ニ於テハ其月分翌月五日限リ郡區役所へ差出シ郡區役所ニ於テハ其役所作數表ト共ニ同七日限當廳へ可差出此旨相達候事  
 京都府知事北垣國道  
 明治十九年一月十八日

明治何年 何月	某郡區役所職務件數表	類別	件數	申牒		往復	下達公告		雜	合計
				府廳	郡區		戸長	人民		

明治何年 何月	某郡區某戸長役場職務件數表	類別	件數	申牒		往復	人民屆	雜	合計
				府廳	郡區				

○郡區役所ノ分

府廳へ差出ス郡區願伺届上申及戸長人民願伺ニ付意見上申又ハ事情副申  
 往復  
 郡區長名及郡區役所名ヲ以テスル照會回答通知合併ニ送達書  
 但同伴ナレハ何ケ所へ發スルモ一件トシ送達書ニ付屬スル事件ハ何件アルモ送  
 達書齊通テ以テ一件トス  
 下達公告  
 郡區役所ヨリ發スルモノ但一號ヲ以テ一件トス  
 願伺届  
 郡區役所へ收受スル願伺届  
 雜  
 郡區役所掛名ヲ以テスル照會回答通知合併ニ送達書  
 但同伴ナレハ何ケ所へ發スルモ一件トシ送達書ニ付屬スル事件ハ何件アルモ送達書齊  
 通テ以テ一件トス  
 揭示  
 何ケ所ニ於テスルモ同事件ナレハ一件トス



郡區役所ニ於テ調製スル調書報告書及戸長人民願何届報告書調書ヲ府廳へ送達スルモノ  
但上申副申回答等ニ屬スルモノハ各其欄ニ記載スルヲ以テ之ヲ除ク又同事件ニシテ取  
摺メ送達スヘキモノハ何通アルモ其送達一回ヲ以テ一件トス

○戸長役場ノ分

申牒

府廳又ハ郡區役所へ差出ス戸長願何届上申及人民ヨリ府廳又ハ郡區役所へ差出ス願何ニ  
付意見上申事情副申

往復

戸長名及戸長役場名ヲ以テスル照會回答通知問合併ニ送達書

但同伴ナレハ何ヶ所へ發スルモノ一件トシ送達書ニ付屬スル事件ハ何件アルモ送達書壹  
通ヲ以テ一件トス

人民届

戸長役場へ收受スル人民届

雜

戸長役場ニ於テ調製スル調書報告書並人民願何届報告書調書ヲ府廳又ハ郡區役所へ送達  
但上申副申回答等ニ付屬スルモノハ各其欄ニ記載スルヲ以テ之ヲ除ク又同事件ニシテ  
取摺メ送達スヘキモノハ何通アルモ其送達一回ヲ以テ一件トス

●乙第拾九號

郡區役所

租税不納失踪又ハ處分ノ未官損ニ歸シタルモノ別紙之通有之候旨青森縣ヨリ照會越候ニ付  
若管下ニ於テ再營業出願又ハ所在認知ノ節ハ該税金徴收當廳へ送付スヘシ此旨相達候事

明治十九年一月廿二日

京都府知事北垣國道

●乙第貳拾號

郡區役所 戸長役場

本府監獄本支署在監人種痘施行方ノ議ニ付別紙ノ通該署へ相達候條爲心得此旨相達候事

明治十九年一月廿五日

京都府知事北垣國道

○第四號

監獄本署 同 支署

其署在監人ノ内數年間在監スルモノ及ヒ右等ノモノ攜帶スル小兒ニシテ客年第三拾四號  
公布種痘規則第壹條第貳條ニ該當スルモノアルトキ及ヒ同則第三條天然痘流行ノ兆アル  
トキ種痘ノ接種必要ト認ル場合ハ總テ右規則並ニ客年本府甲第百八拾五号種痘細則及乙  
第貳百六號達ニ準據シ便宜監獄醫ヲシテ種痘ヲ施行セシムヘシ此旨相達候事

但本文乙第貳百六號達第壹號表種痘証書式中戸長檢印ナルヲ典獄ニ於テ種痘濟ノ認  
印ヲナスモノトシ醫師ノ肩書ニ種痘醫トアルハ單ニ密脚ト記スヘシ且同達第貳號表ニ  
準シ種痘明細表ヲ調製シ前半年分ハ七月二十日迄後半年分ハ翌年一月二十日迄ニ本府  
衛生課へ報告スル義ト心得ヘシ

●乙第貳拾壹號

郡區役所

今般本府乙第六號ヲ以テ郡區長特任條件中追加ノ義相達候就テハ自家用料酒類免許鑑札及

●官令月報第壹號

(明治十九年一月分)

菓子營業鑑札受拂計算表并菓子(仕入出賣)鑑札渡高表共別表ノ通リ調製毎年四月十五日限收稅課ニ可差出此旨相達候事

明治十九年一月二十五日

京都府知事北垣國道

郡區名	件名		製造	卸賣	小賣	計
	越	受				
右之通候也 年月日 京都府收稅長宛	新高渡	計				
	再渡	計				
	書換渡	計				
	差引殘	計				
	廢業返納	計				
	外計	計				

何郡區長 名印

郡區名	入	出	合
明治何年度菓子(仕入出賣)鑑札渡高表	入 鑑札	出 賣 鑑札	計 合 計
新渡	書換渡	新渡	書換渡

右之通候也 (以下全上)

郡區名	件名		製造	卸賣	小賣	計
	越	受				
右之通候也 (以下全上)	新高渡	計				
	再渡	計				
	書換渡	計				
	差引殘	計				
	廢業返納	計				
	外計	計				

明治何年度自家用料酒類製造免許證札受拂計算表

官令月報第壹號

(明治十九年一月分)

●乙第貳拾貳號  
 十七年度第三期酒造々石稅不納ニ付成規ノ通處分ノ未官損ニ歸シタル金額左頭書ノ通有之  
 候旨朽木縣ヨリ照會越候ニ付若シ管下ニ於テ再營業出願スル手又ハ所在認知ノ節ハ該稅金  
 徵收當廳ニ送付スヘシ此旨相達候事

明治十九年一月廿七日

京都府知事北垣國道

朽木縣上都賀郡鹿沼宿

酒造營業人

一金九百六拾圓七錢六厘  
 但 第三期酒造々石稅

河久津七平

郡區役所

●乙第貳拾三號

本年當府乙第六號達未以テ自家用料酒鑑札願ノ件委任候付テハ右取扱方左ノ通可相心得此  
 旨相達候事

明治十九年一月廿一日

京都府知事北垣國道

自家用料酒免許取扱心得書

第一項 免許鑑札ハ豫メ授與スヘキ員數ヲ見積リ収稅長ニ請求シ之ヲ受取置クヘシ

第二項 免許鑑札ハ別紙第一號離形之通記載下付スヘシ

第三項 免許鑑札ハ其年一期有效ノモノトス故ニ引續免許ヲ請フモノアルトキハ最初授與  
 シタル鑑札ヲ差出サセ其鑑札ノ裏面ニ該期免許証印ヲ捺シ再ヒ之ヲ授與スヘシ

第四項 免許証印ハ左ノ如ク郡區役所ニ於テ調製スヘシ

明治十一年一期  
 酒造免許之証

第五項 免許セシキハ其願書ニ通ノ裏面ニ鑑札番號及免許年月日ヲ記載シ十日以内ニ其區  
 租稅檢査員派出所ニ回送スヘシ

但鑑札返納セシモノアルキハ十五日以内之ヲ報告スヘシ

第六項 免許及鑑札返納者ノ増減ヲ調査シ其月分ヲ翌月五日迄ニ別紙第二號式ニ準シ収稅  
 長ニ報告スヘシ

但増減ナキトキハ其旨本文日限ニ報告スヘシ

〔第貳號〕  
 (用紙美濃)

明治何年何月中自家用料酒製造

免許人員増減報告

報告既濟人員	當月中免許人員	全上鑑札返納人員	差引更定
--------	---------	----------	------

右之通候也

年月日

収稅長宛

郡區長 名印

●官令月報第壹號

(明治十九年一月分)

〔表〕

京都府知事 北垣國道	
郡區役所 戶長役場	
山崎初藏	
花紋	部區役所御印
家何號	自家用對興類製造免許鑑札
明治十九年一月二十八日	京都府 國郡村 番戶 姓 名

〔裏〕


●乙第貳拾四號

客年一月當府乙第三号達地租ニ關スル諸帳簿様式ノ内地租臺帳様式中内引反別ノ下地價ノ區畫ヲ刪除ス此旨相達候事

明治十九年一月二十八日

●乙第貳拾五號

一遊藝稼人 但祭文語鑿札番号第拾七號 山崎初藏

右之者前書之鑿札携帶出稼ノ儘失踪シ客年十二月以降税金不納之旨該郡長ヨリ上申候條萬其所轄内へ罷越營業願出候ハ、月々金五拾錢シ、税金追徴ノ上鑑札辨揚該郡役所へ送付ス

此旨相達候事

●乙第貳拾六號

上京區第壹組堅社北半町十二番戶 永良直次郎方寄留

一俳優兼遊藝稼人 鑑札番號第二號 中 森 作 藏

一同 第三號 中 尾 安 治 郎

一同 第四號 木 瀬 直 次 郎

一同 第五號 木 瀬 竹 藏

●官令月報第壹號

(明治十九年一月分)

一同

同

第六號

矢 守 重 二 郎

右之者共義頭書鑑札携帶失踪ノ旨該區長ヨリ申出候條其所轄内ニ罷越營業願出候ハ、本月分ヨリ税金徴收ノ上鹽札引揚該區役所へ送付スヘシ此旨相達候事

明治十九年一月廿九日

京都府知事北垣國道 郡區役所

●乙第貳拾七號

明治十八年分統計材料之義ハ本年三月限リ差出シ了スヘキ等之處前々年分ヨリ次第ニ相後レ候向モ有之候ニ付十八年分ニ限リ本年五月迄延期候條期限ヲ不違心ス可差出尤其以前ニ係ル十六年分ニシテ未ダ調濟ニ不至向ハ此際至急調整可致此旨相達候事  
但十七年分ニ追テ調製苦シカラス

明治十九年一月二十九日

京都府知事北垣國道

●示第壹號

新潟縣下越後國西頸城郡坪山村舊戸長役場備置ノ地所建物賣買讓渡シ質入書入公証割印簿  
明治十八年一月以前ニ係ル分錯雜ニ付更ニ正ス期限ハ明治十九年二月廿八日限同郡名立大町村外三箇村戸長役場へ申出ヘシ  
愛知縣下尾張國西春日井郡平田村外貳ヶ村戸長役場備付地所建物船舶質入書入賣買讓渡公証割印簿平田村加嶋新田ニ係ル分明治十六年以前ノ分錯雜ニ付更ニ正ス期限ハ明治十九年二月廿八日限リ

滋賀縣下坂田郡男鬼村地所建物質入書入賣買讓渡公証割印 明治十八年六月三十日以前ノ分錯雜ニ付更ニ正ス期限ハ明治十九年二月末日限リ  
石川縣下能登國珠洲郡鶴岡村春日野村金峯寺村檜原村大町泥木村馬渡村宗玄村嶋島村南黒丸村戸長役場備置ノ地所質入書入并ニ建物船舶質入書入公証割印簿明治十八年八月三十一日以前ニ係ル分錯雜ニ付更ニ正ス期限ハ明治十九年二月末日限リ  
兵庫縣下攝津國八部郡與平野村外五箇村戸長役場部内各村ニ係ル地所建物質入書入公証割印帳明治六年一月ヨリ同十六年六月三十日迄ノ分錯雜ニ付更ニ正ス期限ハ明治十九年三月廿五日限リ

岐阜縣下美濃國惠那郡東野村地所建物質入書入公証割印帳明治十七年九月三十日以前ノ分錯雜ニ付更ニ正ス期限ハ明治十九年二月八日限リ同郡大井村外四箇村戸長役場へ申出ヘシ  
島根縣下出雲國楯縫郡鹽津浦唯浦明治十三年一月一日ヨリ同十六年十二月末日迄地所質入

●官令月報第壹號

(明治十九年一月分)

書入并建物船舶賣買讓渡(建物ノ名前換ノ手續ヲナサ、ルモノ船舶ハ鑑札書換未済ノモノ)及書入質公證簿并明治十三年十二月十五日ヨリ同十六年十二月末迄土地賣買讓渡公證簿(地券書換未済ノ分)錯雜ニ付更正ス季限ハ明治十九年三月末日限リ  
山口縣下周防國都濃郡長穗村戸長役場備置ノ地所建物賣買讓渡與質入書入公證割印帳明治十六年以降同十六年十二月三十一日ニ至ル迄ノ分錯雜ニ付更正ス季限ハ明治十九年一月三十一日限リ  
和歌山縣下伊都郡大野村外七ヶ村戸長役場備置田原村嵯峨谷村下中村竹尾村ニ係ル土地建物質入書入公證割印簿明治十二年四月以前分更製ス期限ハ明治十九年二月限リ  
右公証ニ關係ノ者ハ季限内該戸長役場へ可申出何等不申出ニ於テハ一切關係ナキモノトシ他へ公證セシメ候旨該縣公報ニヨリ此旨告示候事  
明治十九年一月七日  
京都府知事北垣國道

●示第貳號

本年當應告第一號大藏省第百六拾八號告示兌換銀行券見本大藏省ヨリ下付相成候ニ付左ノ郡區役所ニ置キ六ヶ月間差示候條此旨告示候事  
明治十九年一月八日  
京都府知事北垣國道

- 上下京區役所 紀伊 乙訓 綴喜
- 相樂 北桑田 船井 天田 中
- 熊野 加佐 興謝 何鹿 郡役所

●示第三號

陸軍省甲第五拾三號ヲ以テ陸軍醫部講習生召募ノ儀本年一月卅一日迄延季候旨達相成候條此旨告示候事  
明治十九年一月八日  
京都府知事北垣國道

●示第四號

府會議員ノ内下京署名缺員本月中ニ於テ補欠撰舉會開設候條此旨下京區一般へ告示候事但期日會場ハ該區長ヨリ公告スヘシ  
明治十九年一月九日  
京都府知事北垣國道

●示第五號

府下々京區第貳拾六組大宮町拾四番戸平民三木新兵衛出板獲可必携深山シガリ略本曆類似ノモノニ付出版發賣差止相成候條此旨上下京區書籍營業者一般へ告示候事  
明治十九年一月九日  
京都府知事北垣國道

●示第六號

當府下山城國葛野郡西院村地所書入質入賣買讓渡公証割印簿明治十一年中ニ係ル分錯雜ニ付更正セシメ候條右公證ニ關係アルモノハ本年二月二十八日限リ同村戸長役場へ可申出右期限内何等不申出ニ於テハ一切關係ナキモノトシ他ニ公證爲取扱候條此旨告示候事  
明治十九年一月十二日  
京都府知事北垣國道

●示第七號  
 本年新兵員數別表ノ通其筋ヨリ達相成候條此旨告示候事(別表ハ海軍省第壹號ヨリ)  
 明治十九年十二月日  
 京都府知事北垣國道

●示第八號  
 本年七月海軍機關學校ニ於テ生徒三拾貳名擧學候旨其筋ヨリ通知有之候條志願ノ者ハ來ル  
 七月十日限リ別紙雛形ニ據リ願出ヘシ此旨告示候事  
 明治十九年一月十二日  
 京都府知事北垣國道

●示第九號  
 新潟縣下越後國西蒲原郡長所村館野池村大島新村ニ係ル地所建物質入書入賣買讓渡公証割  
 印簿明治十七年九月以前之分紛亂ニ付更正季限ハ本年二月二十日迄

静岡縣下駿河國有渡郡有束村ニ係ル同帳簿明治十二年一月ヨリ同十七年六月迄ノ分同上ニ付  
 更正季限ハ本年二月二十八日迄  
 滋賀縣下栗太郡駒井澤村ニ係ル同帳簿明治十八年十二月二十八日以前之分更正季限ハ本年  
 三月十五日迄

同縣下武佐郡南野村ニ係ル同帳簿佐野組ノ分ハ明治十七年十二月迄大倉組ノ分ハ明治十五  
 年十二月迄ノ分更正期限同前  
 岐阜縣下美濃國惠那郡阿木村飯沼村同帳簿明治十七年九月三十日以前ノ分同郡下手向村王  
 手向村釜屋村原村田代村同帳簿明治十七年十月三十一日以前ノ分更正季限ハ本年三月十日

迄

青森縣下三戸郡斗内村外ニケ村同帳簿明治十八年十一月一日以前ノ分更正期限ハ本年二月  
 二十八日迄

福井縣下坂井郡丸岡富田町八幡町谷町石城戸町巽町本町霞町乾町上田町下田町松川町同帳  
 簿明治十七年八月以前之分更正期限ハ本年二月二十八日迄

廣島縣下安藝國山縣郡上筒賀村同帳簿明治十七年七月十日以前之分更正期限ハ本年三月三  
 十一日迄

右公証ニ關係アルモノハ期限内該町村戶長役場ニ可申出期限經過ノ上ハ一切無關係モノト  
 シ他ハ公證取扱ハセ候旨公報有之候條此旨告示候事

京都府知事北垣國道

●示第十號

本年徵兵徵集人員配當表別紙之通其筋ヨリ通知有之候條此旨告示候事  
 但配當表ハ郡區役所戶長役場ニテ參觀スヘシ

明治十九年		師管		第七		第八	
近衛	兵種	府	縣	京	都	府	府
砲兵	騎兵	步兵	砲兵	騎兵	步兵	砲兵	騎兵
一	一	一	一	一	一	一	一

●官令月報第壹號

(明治十九年一月分)

年第四軍管徵集人員配當																
備考	現役海軍	現役							現役							
		水兵	計	鞍工	看馬卒	看護卒	輜重輪卒	輜重兵	工兵	砲兵	步兵	計	看馬卒	看護卒	工兵	
近衛諸兵及ヒ海軍水兵ノ補充員ハ其現役徵員五分ノ二ヲ徵集ス	○	○	一六七	○	○	○	二	二二	四	五	○	二四	一六	○	○	一
	○	○	一四六	○	○	○	二	二二	三	五	○	一〇五	一五	○	○	○

●示第拾壹号  
府會議員ノ内加佐郡署名缺員ニ付來二月中ニ於テ補欠撰舉會開設候條此旨加佐郡一般へ告示  
示事

但季日會場ハ該郡長ヨリ公告スヘシ

明治十九年一月十五日

京都府知事北垣國道

●示第拾貳號

一國稅檢査印章

壹葉

但第四拾貳號

右ハ當府收稅屬森川包基ヘ下ケ渡置候處該印章紛失之旨届出候條發見之節ハ當府又ハ最寄警察署分署派出所交番所等へ可届出此旨告示候事

明治十九年一月廿五日

京都府知事北垣國道

●示第拾三號

埼玉縣下北足立郡堀崎村ニ係ル地所建物質入書入賣買讓渡公證割印簿明治七年十月ヨリ同十七年七月三十日迄ノ分錯雜ニ附更正季限ハ明治十九年三月十五日限リ  
 靜岡縣下伊豆國田方郡桑原村大竹村ニ係ル同帳簿明治十七年七月以前之分錯雜ニ附更正季限ハ明治十九年二月二十八日限リ  
 長野縣下信濃國南佐久郡内山村同帳簿明治十二年一月ヨリ同十八年二月マテノ分錯雜ニ附更正期限ハ明治十九年三月三十一日限リ  
 石川縣下能登國羽咋郡町村川尻村矢藏谷村神代村堀松村清水今江村安部屋村止野村大津村小浦村百浦村江野村松戸村赤住村地所建物船舶質入書入公證簿明治十一年一月ヨリ同十七年六月三十日迄ノ分錯雜ニ付更正期限ハ明治十九年二月十五日限リ



高知縣下土佐國幡多郡宿毛村外七ヶ村戸長役場備置同帳簿明治十八年十二月十九日以前ニ係ル分焼失ニ付更正期限ハ明治十九年三月二十日限  
 島根縣田雲國大原郡篠淵村地所建物質入書入公證簿明治十二年一月ニリ同十八年三月末日マアノ分鹽田村地所質入書入公證簿明治十八年三月末日マアノ分金成村建物賣買讓渡公証割印簿明治十八年三月末日以前ノ分新庄村中湯石村北村地所建物質入書入賣買讓渡公證簿明治十八年三月末日已前ノ分焼失或ハ錯雜ニ付更正期限ハ明治十九年四月末日限  
 右公證ニ關係アルモノハ該村戸長役場ニ申出ヅベシ期限經過ノ上ハ一切關係ナキモノトシ他ニ公證取扱ヘセ候旨公報有之候條此旨告示候事  
 明治十九年一月二十五日  
 京都府知事北垣國道

●示第拾四號  
 府會議員ノ内與謝部壹名欠員候ニ附來二月中ニ於テ補欠撰舉會開設候條此旨該郡一般ニ告示候事 但季日會場ハ該郡長ニヨリ公告スヘシ  
 明治十九年一月二十七日  
 京都府知事北垣國道

●告條

一本報ハ毎月壹回ノ定期刊行出願中ニ附追テ御認可相成ハマアハ出版條例ニ依リ發行ス  
 一本報ハ毎月十日發行ノ處ニ創始ノ際若手ノ後キガ爲メ意外ニ遷延ハ段深ク奉謝シ  
 一本報ハ總發行所ニシテ又ハ支店ニシテハ東京府下京橋區本留吉  
 下京區築港九組地小路町七丁目

明治十九年一月十五日 出版御届  
 明治十九年二月五日 發行

京都府平民 編輯兼出版人 山本留吉

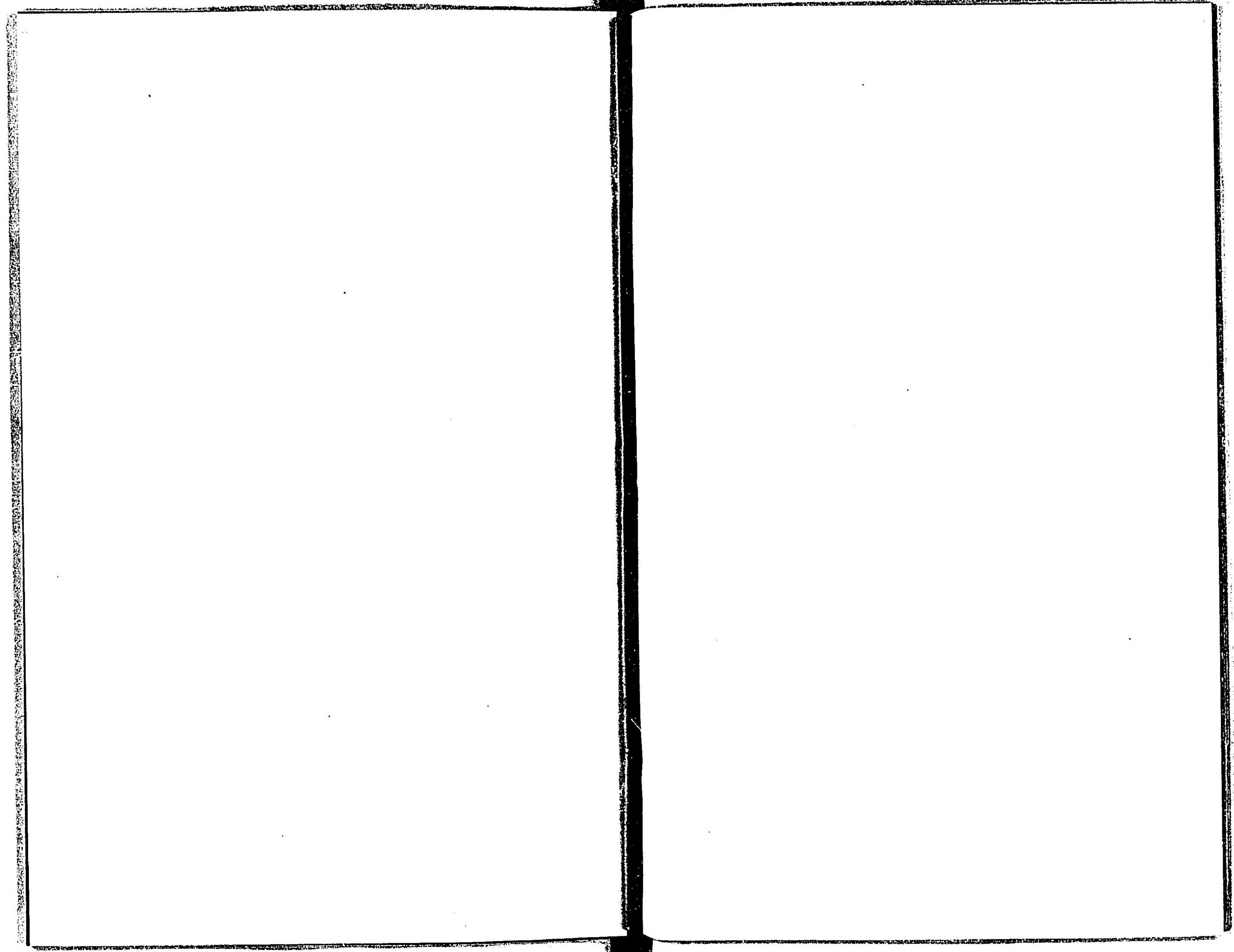
京都三條通、御馬場西

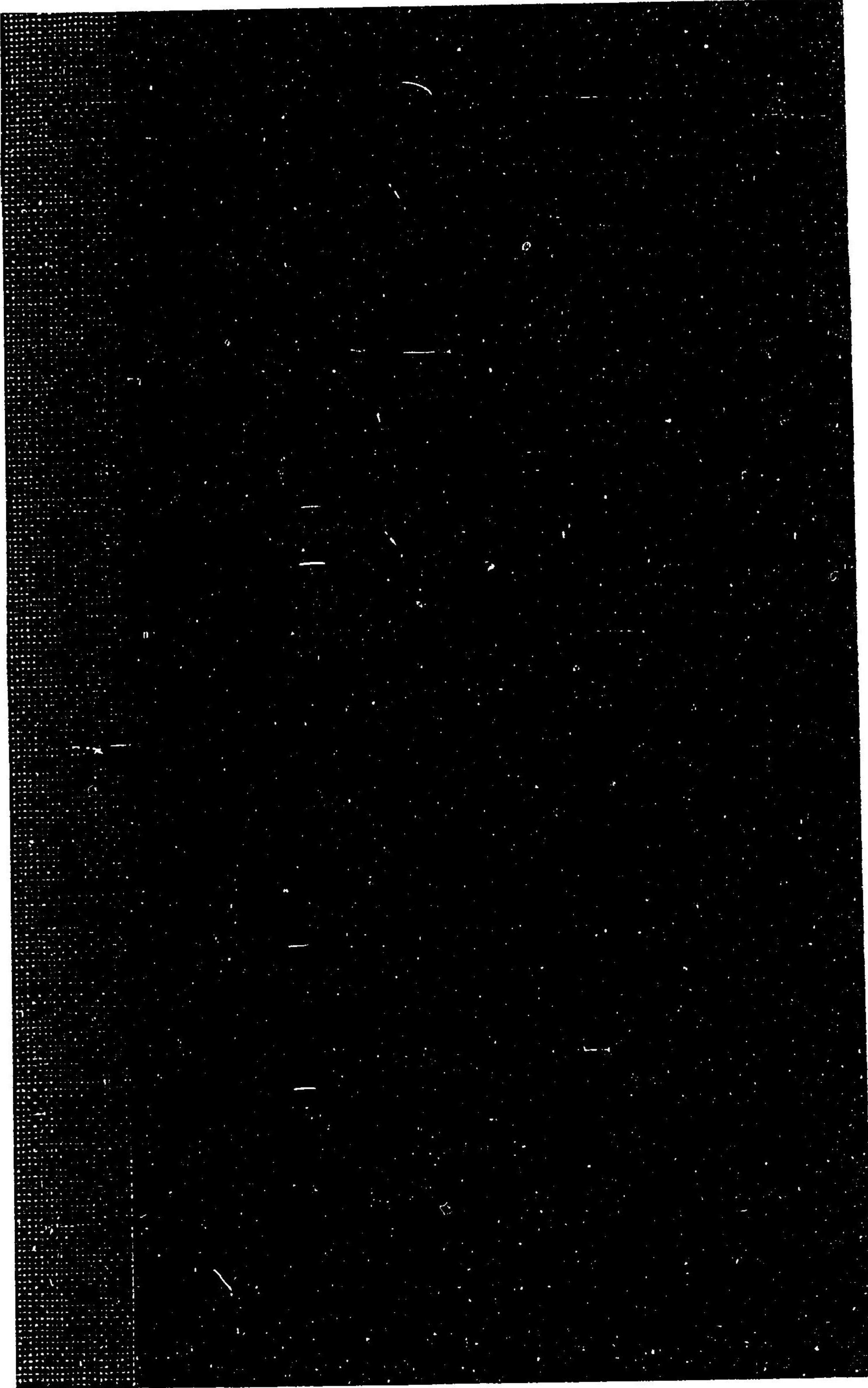
發行書館 舟橋茂七

發賣書肆

東洞院佛光寺	村上勘兵衛	河原町大黒屋	全
東枝律書房	博書堂商店	大黒屋商店	全
田中治兵衛	仙書店	的場彦太郎	全
改進堂書房	上林茂一郎	永田彌兵衛	全
藤井文然堂	石田忠兵衛	小川儀助	全
福井孝太郎	尙書堂元店	大津	全
山田日進堂	出雲寺和泉	全	全
町田與三吉	大谷仁兵衛	全	全
發々堂書店	杉本甚助	全	全

4# 1A-5  
78





CZ  
4  
017

030889-001-1

CZ-4-017

官令月報

第1号;明治19年1, 2月分

文英館

M19

BBC-0115

