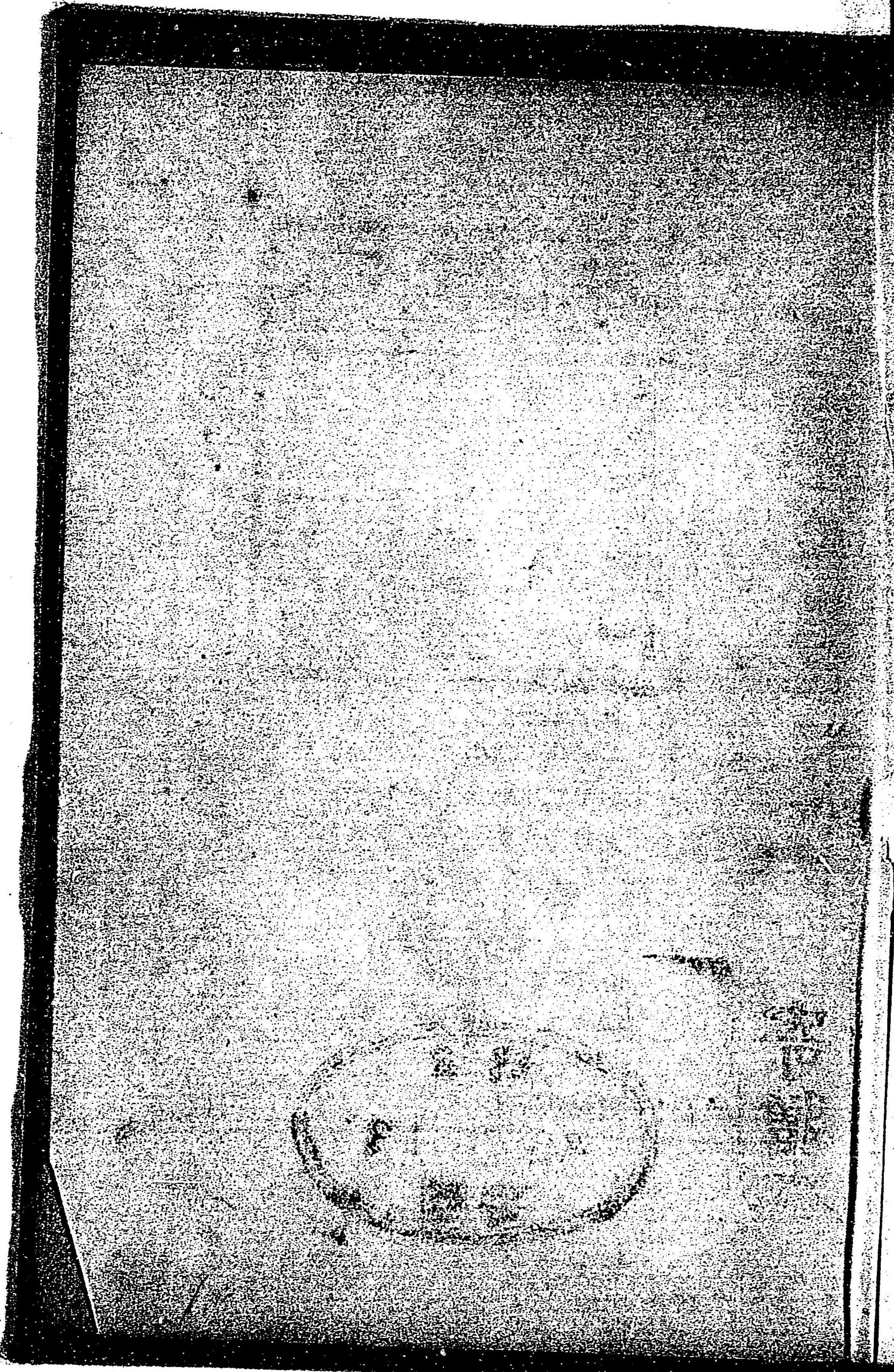


正 誤

頁	表 號	欄	行	誤	正
12	七	3	12	42	43
12	七	3	13	20	21
12	七	3	14	11	12
12	七	2	16	283	286
39	二八	9	12	1	15
163	一〇八	3	16	2,540	2,546
201	一二六	3	15	0,46	0,46
318	一八四	2	1	明治卅九年度	明治卅八年度
318	一八四	3	1	全 四十年 度	全 卅九年度
319	一八四	1	1	全四十一年 度	全 四十年 度
319	一八四	2	1	全四十二年 度	全四十一年 度
319	一八四	3	1	全四十三年 度	全四十二年 度
附 錄					
5	三	4	5	0,52	0,32
8	三	3	15	下 佐 田	下 坂 田
11	三	4	15	0,04	4,00
16	三	4	10	3,23	2,23
47	一六	1	12	全郡飛集村	全郡鷺巣村

Handwritten mark or signature in the right margin.



島根縣編纂
島根縣治一覽

第十九回

島根縣
寄贈本

明治四十五年刊行

明治
45. 4. 13
寄贈

特62

839

凡 例

- 1, 本編ハ明治四十三年ノ事實ヲ表章スルヲ以テ主眼ト
スト雖モ最近ノ事實ヲ得タルモノハ之ヲ掲ク而シテ
尙事物ノ進退消長ヲ示サンカ爲メ數年前ニ溯リ累年
ノ計數ヲ擧ケ或ハ一表トナシ或ハ表尾ニ列記シ以テ
比較ニ便ス
- 2, 編中何年ト書スルハ曆年間ノ事實何年度ト書スルモ
ノハ會計年度ノ事實何年何月何日ト書スルモノハ該
日ノ現在數ナリ
- 3, 編中ノ數位ハ概子圓, 石, 斥, 貫, 等ノ一位ニ止メ以下ノ
端數ハ四捨五入ノ法ヲ用ユ然レモ少數ヲ要スルモノ
ハ一位ニ滿タサル數ヲ掲ケタルモノアリ而シテ千位
百萬位ニ(,)チ一位ニハ(●)チ事實不詳又ハ調査未了
ノモノハ(?)チ全ク事實無キモノハ(--)チ一位ニ滿
タサルモノハ(0)ヲ補填ス

明治四十五年二月

島根縣内務部庶務課

已收



目 錄

第一 土 地

第一表	經緯度極點.....	1
第二表	面積及廣表.....	2
第三表	官民有地總反別.....	2
第四表	民有有租地反別及地價ノ一.....	6
第五表	民有有租地反別及地價ノ二.....	8
第六表	民有有租地反別及地價ノ三.....	10
第七表	郡市區劃.....	12
第八表	陸海軍區劃.....	12
第九表	警察區劃.....	14
第十表	稅務區劃.....	15
第十一表	裁判區劃.....	16
第十二表	測候所.....	17
第十三表	氣象ノ一.....	17
第十四表	氣象ノ二.....	19

第二 戶 口

第十五表	戶 口.....	22
第十六表	戶口郡市別.....	22
第十七表	現住人口年齡別.....	26
第十八表	人口五千人以上ノ市村.....	27
第十九表	現住人ノ結婚離婚及配偶者.....	28
第二十表	現住人ノ出產及死亡.....	28

第一表	現住人出產及死亡都市別	29
第二表	死亡者年齡別	31
第三表	死亡者ノ死因別	33
第四表	在留外國人	34
第三 教 育		
第五表	學齡兒童	35
第六表	學齡兒童都市別	36
第七表	學齡兒童中盲啞者	38
第八表	小學校	38
第九表	小學校教員	40
第十表	小學校教員都市別	44
第十一表	小學校兒童	46
第十二表	小學校入學兒童	50
第十三表	小學校卒業者	52
第十四表	幼稚園	54
第十五表	盲啞學校	54
第十六表	師範學校	56
第十七表	中學校	60
第十八表	高等女學校	60
第十九表	實業學校ノ一	62
第二十表	實業學校ノ二	64
第二十一表	實業學校ノ三	66
第二十二表	各種學校	66
第二十三表	學校醫	68
第二十四表	小學校教員月俸額	70

第四五表	公學費及公學收入	74
第四六表	縣公學費及公學收入	74
第四七表	郡公學費及公學收入	76
第四八表	市町村公學費及公學收入	78
第四九表	縣公學資產	80
第五〇表	郡公學資產	82
第五一表	市町村公學資產ノ一	84
第五二表	市町村公學資產ノ二	86
第五三表	圖書館	90
第五四表	新聞紙及雜誌配付高	90
第四 社寺及教會		
第五五表	神社及神職	92
第五六表	寺院佛堂及住職	92
第五七表	神道諸教會	94
第五八表	佛道諸教會	96
第五九表	基督教會堂講義所及宣布者	96
第五 兵 事		
第六〇表	陸海軍人員	98
第六一表	徵兵人員	98
第六二表	壯丁体格檢查成績	100
第六三表	壯丁教育程度	100
第六 警 察		
第六四表	警察署及警察官	102
第六五表	盜 難	102

目錄

第六六表	盜雜物價額	103
第六七表	變死者及棄兒	104
第六八表	火災	104
第六九表	救護	105
第七〇表	檢舉犯罪人員	106
第七一表	銃砲火藥之賣買	108
第七二表	會座數及娼妓	110

第七 監獄

第七三表	監獄及職員	112
第七四表	在監人員	112
第七五表	囚人之刑名別	114
第七六表	監獄之出入人員	115
第七七表	在監人死亡者病類別	115
第七八表	在監人工錢及賞與金	117

第八 農業

第七九表	農家及農業者	118
第八〇表	自作地及小作地反別	118
第八一表	米	120
第八二表	麥	122
第八三表	食用及特用農產物	124
第八四表	果實	124
第八五表	菸烟及菸烟反別	128
第八六表	繭產額	130
第八七表	製茶	132

第九 牧畜

第八八表	牛	134
第八九表	馬	136
第九〇表	豚	138
第九一表	種牡牛馬	138
第九二表	家禽	140
第九三表	牛乳	140
第九四表	屠畜	142
第九五表	獸醫及蹄鉄工	142

第一〇 山林及狩獵

第九六表	公有社寺私有林野面積	144
第九七表	公有社寺私有林野種類	144
第九八表	保安林	146
第九九表	公有社寺私有林野採	146
第一〇〇表	公有社寺私有林植栽	146
第一〇一表	林產物種類	148
第一〇二表	狩獵人員	150

第一一 漁業

第一〇三表	漁船	152
第一〇四表	難破漁船	154
第一〇五表	漁獲物ノ一	156
第一〇六表	漁獲物ノ二	156
第一〇七表	漁獲物ノ三	156
第一〇八表	水產製造物ノ一	156

第一〇九表	水產製造物ノ二	164
第一一〇表	水產養殖	166
第一二 鑛 山		
第一一一表	鑛種別鑛區及坪數	168
第一一二表	鑛物產額	170
第一一三表	石炭消費高	172
第一三 工 業		
第一一四表	工場	174
第一一五表	諸工場種類別	174
第一一六表	重ナル工場	180
第一一七表	蠶糸眞綿及蠶糸產額	184
第一一八表	蠶糸及眞綿郡市別	184
第一一九表	織物製造業	186
第一二〇表	織物製造高	188
第一二一表	酒類釀造	188
第一二二表	醬油	190
第一二三表	陶磁器	190
第一二四表	製紙	192
第一三五表	各種工產物	192
第一二六表	諸備貸錢	196
第一四 商 業		
第一二七表	商業會議所	204
第一二八表	管外輸出入物品價額	204
第一二九表	管外輸出貨物	206

第一三〇表	管外輸入貨物	216
第一三一表	度量衡	226
第一三二表	會社資本金別	226
第一三三表	會社營業別ノ一	228
第一三四表	會社營業別ノ二	230
第一三五表	銀行	232
第一三六表	銀行預金及貸付金	232
第一三七表	重ナル銀行及會社ノ一	234
第一三八表	重ナル銀行及會社ノ二	238
第一三九表	重ナル銀行及會社ノ三	242
第一四〇表	物價	246
第一五 貯 金		
第一四一表	郵便貯金	250
第一四二表	郵便貯金人員及金額職業別	250
第一六 交 通		
第一四三表	街道ノ里程	254
第一四四表	道路ノ延長	256
第一四五表	鐵道哩程	258
第一四六表	鐵道旅客荷物及賃錢	258
第一四七表	鐵道死傷人員	260
第一四八表	諸車	262
第一四九表	著大ノ橋梁	264
第一五〇表	船舶	266
第一五一表	通常郵便	266

第一五二表	通常郵便物郡市別.....	266
第一五三表	小包郵便.....	268
第一五四表	小包郵便郡市別.....	270
第一五五表	電信.....	270
第一五六表	電信郡市別.....	272
第一五七表	電話.....	274
第一七 土 木		
第一五八表	土木費總額.....	276
第一五九表	水害.....	278
第一八 衛 生		
第一六〇表	醫師及產婆等.....	279
第一六一表	醫師及產婆郡市別.....	280
第一六二表	病院.....	280
第一六三表	病院患者病症別.....	281
第一六四表	傳染病患者及死亡.....	281
第一六五表	種痘成績.....	282
第一六六表	娼妓健康診斷.....	284
第一九 慈惠及褒賞		
第一六七表	國費救恤人員及金額.....	286
第一六八表	棄兒養育.....	286
第一六九表	諸救濟所ノ一.....	288
第一七〇表	諸救濟所ノ二.....	288
第一七一表	赤十字社.....	288
第一七二表	愛國婦人會.....	292

第一七三表	褒賞功績別.....	294
第一七四表	褒賞賞品別.....	294
第二〇 財 政		
第一七五表	國稅.....	296
第一七六表	國稅郡市別.....	296
第一七七表	地租類別.....	298
第一七八表	國庫支辨本縣經費.....	300
第一七九表	縣歲入決算.....	304
第一八〇表	縣稅收入ノ郡市別.....	308
第一八一表	縣歲出決算.....	308
第一八二表	郡役所經費.....	316
第一八三表	郡歲入決算.....	316
第一八四表	郡歲出決算.....	318
第一八五表	郡歲入及歲出決算ノ郡別.....	322
第一八六表	市町村歲入決算.....	326
第一八七表	市町村歲出決算.....	326
第一八八表	市町村歲入及歲出決算ノ郡市別.....	328
第一八九表	縣有財產ノ一.....	334
第一九〇表	縣有財產ノ二.....	336
第一九一表	郡有財產.....	338
第一九二表	市町村基本財產.....	340
第一九三表	國稅滯納人員及稅額.....	342
第一九四表	縣稅滯納人員及稅額.....	342
第一九五表	市町村收入滯納人員及金額.....	344
第二一 議 會		

第一九六表	衆議院議員及選舉者	348
第一九七表	縣會議員及選舉者	348
第一九八表	郡會議員及選舉者	349
第一九九表	市町村會議員及選舉者	350

第二二 官吏及文書

第二〇〇表	縣官吏及雇	352
第二〇一表	島廳及郡役所吏員	354
第二〇二表	市吏員	356
第二〇三表	町村吏員	356
第二〇四表	文書ノ發送及收受	358

附 錄

第一表	地勢	1
第二表	管轄地ノ沿革	3
第三表	市町村及大字	4
第四表	山岳	27
第五表	原野	31
第六表	河川	32
第七表	池沼湖	34
第八表	瀑布	34
第九表	溫泉	34
第一〇表	港灣	36
第一一表	島嶼	38
第一二表	各地間ノ距離	38
第一三表	著名神社	40

第一四表	著名寺院	42
第一五表	特別保護建造物	44
第一六表	國寶	46
第一七表	貴族院多額納稅者議員互選者	48

第一十地

第一表 經緯度極點

土地	經緯度極點		
	地名	度	數
全縣	極東	周吉郡布施村ヒカ島東端	東經 133.25
	極西	鹿足郡木部村吹野西端	東經 131.40
	極南	鹿足郡柿木村樺谷南端	北緯 34.18
	極北	隱岐國竹島北端	北緯 37.10
出雲國	極東	八束郡美保關村沖ノ御前島東端	東經 133.20
	極西	松江郡田儀村日田儀西端	東經 132.34
	極南	飯石郡赤名村上赤名南端	北緯 34.57
	極北	八束郡野波村鷓島北端	北緯 35.36
石見國	極東	邑智郡澤谷村酒谷東端	東經 132.42
	極西	鹿足郡木部村吹野西端	東經 131.40
	極南	鹿足郡柿木村樺谷南端	北緯 34.18
	極北	安濃郡朝山村仙山北端	北緯 35.16
隱岐國	極東	周吉郡布施村ヒカ島東端	東經 133.25
	極西	知夫郡知夫村三度崎	東經 132.56
	極南	知夫郡知夫村神島南端	北緯 35.59
	極北	竹島北端	北緯 37.10

本表ハ陸地測量部測圖及水路部海圖ニ依リ調査シタルモノナリ
 經度ハ英國グリニッチヲ以テ元トス

第二表 面積

國郡市		面積	廣	表
		方里	里丁	里丁
出雲國	松江市	0.31	0.19	0.30
	八束郡	28.64	11.01	7.30
	能義郡	25.61	6.01	6.31
	仁多郡	24.52	6.35	5.06
	大原郡	15.51	4.32	3.27
	飯石郡	38.65	7.16	10.30
	笠川郡計	35.66	7.15	9.33
		168.90	17.24	18.20
石見國	安濃郡	12.32	4.24	4.30
	邇摩郡	14.78	5.06	6.09
	邑智郡	64.42	11.24	9.28
	那賀郡	51.73	10.27	10.11

第三表 官民

郡市	官有地	民	
		有租地	地
松江市	丁反 93.8	丁反 302.0	
八束郡	1,781.8	35,202.9	
能義郡	1,574.7	31,902.9	

積及廣表

國郡市		面積	廣	表
		方里	里丁	里丁
石見國	美濃郡	47.53	11.07	11.02
	鹿足郡	41.44	8.08	8.18
	計	232.22	24.15	27.16
隱岐國	周吉郡	8.81	3.06	5.12
	穩地郡	6.68	2.24	4.31
	海士郡	2.31	2.28	3.08
	知夫郡計	4.49	3.12	4.22
(除竹島)		22.29	10.13	10.06
總計		423.41	40.00	48.34

本表ハ陸地測量部測圖及水路部海圖ニ依リ調査シタルモノ也而レ隱岐國ノ面積ハ未タ實測ヲ經サレテ以テ姑ク從來ノ海測ヲ掲ク尙本表ノ外矢道湖面積五方里三九アリ

有地總反別 明治四十四年一月一日

有地		合計
免租地	免租年期地	
丁反 39.9	丁反 0.6	丁反 436.3
361.3	299.8	37,645.8
275.6	142.1	35,895.3

第三表 官民

郡	市	官有地	民	
			有	租地
仁多郡	郡	671.8	丁反	36,229.1
大原郡	郡	1,070.2	丁反	18,222.7
飯石郡	郡	1,668.0	丁反	58,426.8
簸川郡	郡	3,323.0	丁反	42,311.8
安濃郡	郡	1,523.5	丁反	13,084.5
邇摩郡	郡	766.0	丁反	15,463.8
邑智郡	郡	12,303.6	丁反	63,014.5
那賀郡	郡	2,719.6	丁反	61,396.7
美濃郡	郡	2,435.4	丁反	51,055.9
鹿足郡	郡	40,854.7	丁反	26,752.7
周吉郡	郡	192.5	丁反	4,135.8
穩地郡	郡	113.2	丁反	3,165.7
海士郡	郡	33.1	丁反	2,423.8
知夫郡	郡	56.1	丁反	4,267.8
總計		71,181.0		468,260.4
明治四十三年		71,214.5		467,426.4
同四十二年		69,837.1		467,337.9
同四十一年		71,194.2		467,085.6
同四十年		71,354.5		466,732.2

本表ノ外官有地竹島反別廿三町三反步、央道湖反別七千

有地總反別 續

有地		合計
免租地	免租年期地	
丁反	丁反	丁反
75.5	553.9	37,530.2
52.2	18.5	19,363.6
296.6	62.8	60,454.2
592.4	334.3	46,561.5
135.8	74.4	14,818.2
287.9	30.0	16,547.7
291.2	389.8	75,999.1
355.9	143.7	64,615.9
391.9	118.9	54,902.1
98.9	394.2	68,101.5
18.4	2.8	4,349.5
8.1	0.4	3,287.4
12.4	1.3	2,470.6
5.5	0.9	4,330.3
3,299.5	2,568.4	545,309.3
3,340.6	2,615.7	544,597.2
3,289.0	2,510.4	542,974.4
3,289.5	3,059.0	544,628.3
3,302.7	3,142.8	544,532.2

四百七十町六反步ノ

第四表 民有有租地

郡市	田			反別
	反別	地價	平均一反地價	
松江市	61.1	19,973	32.689	75.0
八束郡	7,583.8	2,946,897	38.858	4,812.7
能義郡	5,174.2	2,023,686	39.111	1,196.7
仁多郡	2,610.5	744,316	28.512	724.5
大原郡	3,035.1	1,128,071	37.167	1,786.4
飯石郡	3,759.2	1,044,915	27.796	1,476.9
簸川郡	11,582.8	4,415,035	38.117	4,499.6
安濃郡	2,146.7	795,460	37.053	1,025.4
遷摩郡	2,208.4	715,440	32.396	2,442.3
邑智郡	4,458.9	1,270,611	28.496	3,804.2
那賀郡	6,669.1	1,650,450	24.748	5,193.6
美濃郡	4,168.5	1,316,202	31.576	4,378.2
鹿足郡	2,395.1	619,053	25.847	3,030.7
周吉郡	655.4	99,015	15.108	972.7
穩地郡	495.7	77,407	15.610	848.5
海士郡	181.5	25,919	14.281	1,551.0
知夫郡	120.3	14,107	11.727	3,079.3
總計	57,306.1	18,906,557	32.992	40,897.9

段別及地價ノ一 明治四十四年一月一日

畑		宅地		
地價	平均一反地價	反別	地價	平均一反地價
15,257	20.343	145.3	101,515	69.851
548,576	11.397	683.6	282,415	41.322
140,670	11.755	348.9	153,241	43.921
84,593	11.673	175.3	55,114	31.440
196,559	11.003	236.6	106,490	45.287
158,649	10.742	270.3	87,518	32.676
542,081	72.047	1,031.0	460,606	44.676
111,174	10.842	206.4	54,435	26.374
173,937	7.122	267.6	61,856	23.115
307,965	8.095	439.6	240,610	54.718
459,802	8.853	613.2	129,960	21.194
305,232	6.972	345.7	72,685	21.025
141,488	4.669	208.4	119,990	57.577
30,817	3.168	85.1	11,971	14.067
19,925	2.348	52.0	5,244	10.085
29,430	1.897	40.0	3,818	9.545
32,416	1.053	46.7	4,740	10.150
3,298,571	8.065	5,195.7	1,952,208	37.571

第五表 民有有租地

郡市	山		林		原野	
	反別	地價	平均一 反地價	反別	反別	反別
松江市	20.1	539	2.682	—	—	—
八束郡	22,097.2	71,850	0.325	—	—	—
能義郡	25,106.0	28,429	0.113	—	—	—
仁多郡	32,608.4	18,494	0.057	105.7	—	—
大原郡	13,109.7	18,399	0.140	48.1	—	—
飯石郡	52,754.7	28,168	0.053	155.4	—	—
簸川郡	25,001.3	62,658	0.251	139.0	—	—
安濃郡	9,654.3	11,121	0.115	44.8	—	—
邇摩郡	10,473.3	13,633	0.130	52.0	—	—
色智郡	54,065.1	34,693	0.064	241.7	—	—
那賀郡	48,508.1	46,281	0.095	180.8	—	—
美濃郡	42,903.9	29,390	0.069	151.2	—	—
鹿足郡	20,945.0	15,143	0.072	169.6	—	—
周吉郡	2,411.4	8,787	0.364	1.2	—	—
穗地郡	1,759.4	6,190	0.352	0.2	—	—
海士郡	647.9	1,743	0.269	0.4	—	—
知夫郡	1,016.1	1,698	0.167	0.5	—	—
總計	363,081.9	397,298	0.109	1,290.6	—	—

段別及地價ノ二 明治四十四年一月一日

及牧場		鑛		泉地	
地價	平均一 反地價	反別	地價	平均一 反地價	地價
—	—	—	—	—	—
—	—	0.0	249	249.000	—
—	—	0.0	3	3.000	—
196	0.185	0.0	53	53.000	—
84	0.175	0.0	50	50.000	—
173	0.111	0.0	50	50.000	—
739	0.532	0.0	14	14.000	—
134	0.299	0.0	84	84.000	—
195	0.375	0.0	1,436	1,436.000	—
544	0.225	0.0	49	49.000	—
215	0.119	0.0	425	425.000	—
313	0.207	—	—	—	—
137	0.081	0.0	20	20.000	—
5	0.417	—	—	—	—
0	0	—	—	—	—
1	0.250	—	—	—	—
1	0.200	—	—	—	—
2,737	0.212	0.0	2,433	2,433.000	—

第六表 民有有租地

都 市	池		沼		雜
	段 別	地 價	平均一 反地價	段 別	
松 江 市	0.3	45	15.000	0.2	
八 束 郡	3.5	162	4.629	22.1	
能 義 郡	74.1	219	0.296	3.0	
仁 多 郡	0.4	20	5.000	4.1	
大 原 郡	1.1	100	9.091	5.7	
飯 石 郡	6.7	54	0.806	3.6	
鏡 川 郡	49.6	481	0.970	8.5	
安 濃 郡	0.1	24	24.000	6.8	
遷 摩 郡	0.8	73	9.125	19.4	
邑 智 郡	0.6	39	6.500	4.4	
那 賀 郡	4.6	45	0.977	227.3	
美 濃 郡	1.4	34	2.429	7.2	
鹿 足 郡	1.4	107	7.643	3.5	
周 吉 郡	0.1	10	10.000	9.9	
穩 地 郡	0.0	1	1.000	9.9	
海 士 郡	0.0	2	2.000	3.0	
知 夫 郡	0.1	5	5.000	4.8	
總 計	144.8	1,421	0.981	343.4	

段別及地價ノ三 明治四十四年一月一日

種 地		合 計	
地 價	平均一 反地價	段 別	地 價
72	36.000	302.0	137,503
1,054	4.769	35,202.9	3,851,203
76	2.533	31,902.9	2,346,324
4	0.098	36,229.1	902,790
4	0.070	18,222.7	1,449,757
8	0.222	58,426.8	1,319,535
535	6.294	42,311.8	5,482,129
23	0.338	13,084.5	972,455
58	0.299	15,463.8	966,628
6	0.136	63,014.5	1,854,517
237	0.104	61,396.7	2,287,415
19	0.264	51,955.9	1,723,875
92	2.629	26,753.7	896,030
54	0.545	4,135.8	150,659
34	0.343	3,165.7	108,801
12	0.400	2,423.8	60,925
23	0.479	4,267.8	52,990
2,311	0.673	468,260.4	24,563,536

第七表 郡市

役所名	所在地	町村役場數	町數	村數
松江市役所	松江市殿町	—	—	—
八束郡役所	同上	36	—	36
能義郡役所	廣瀨町	16	2	14
仁多郡役所	三成町	10	—	10
大原郡役所	大東町	12	2	10
飯石郡役所	大掛合村	17	—	17
簸川郡役所	今市町	47	3	44
安濃郡役所	大田町	10	1	9
邇摩郡役所	大森町	20	2	18
邑智郡役所	大川本村	30	—	30
那賀郡役所	濱田町	42	1	43
美濃郡役所	益田町	20	1	20
鹿足郡役所	津和野町	11	1	11
隱岐島廳	西郷町	12	1	11
總計		283	14	273

第八表 陸

種別	管	區
陸軍	第十七師團管 第卅四旅管	濱田聯隊區
		松江聯隊區
海軍	舞鶴鎮守府 (志願兵徵募)	

區劃 明治四十三年十二月卅一日

現住戶數	現住人口	面積	一里ノ平均 現住人口
8,377	37,087	0.31	119,635
15,855	79,129	28.64	2,763
8,496	42,927	25.61	1,676
4,403	22,898	24.52	934
6,336	29,966	15.51	1,932
6,978	33,815	38.65	875
25,996	130,678	35.66	3,665
5,688	27,783	12.32	2,255
8,161	41,117	14.78	2,782
12,570	66,444	64.42	1,031
20,123	107,212	51.73	2,073
10,875	52,835	47.53	1,112
6,513	30,837	41.44	744
7,620	39,502	22.29	1,772
148,021	742,230	423.41	1,753

海軍區劃

管轄	區域
	簸川郡, 安濃郡, 邇摩郡, 邑智郡, 那賀郡, 美濃郡, 鹿足郡,
	松江市, 八束郡, 能義郡, 大原郡, 仁多郡, 飯石郡, 周吉郡,
	礪波郡, 海士郡, 知夫郡,
全縣	

第九表 警察區劃 (●八巡查派出所) 明治四十三年十二月三十一日

署名	所在地	管轄	市町村數	巡查部長派出所數	巡查派出所及駐在所數
松江警察署	松江市殿町	松江市八束郡	37	2	35
安來警察署	能義郡安來町	能義郡	10	—	9
廣瀨分署	同郡廣瀨町	同郡	6	—	5
三成警察署	仁多郡三成村	仁多郡	10	—	9
木次警察署	大原郡木次町	大原郡	12	1	11
掛合警察署	飯石郡掛合村	飯石郡	13	—	11
赤名分署	同郡赤名村	同郡	4	—	3
今市警察署	簸川郡今市町	簸川郡	25	1	24
杵築分署	同郡杵築町	同郡	9	—	8
平田分署	同郡平田町	同郡	13	—	12
大田警察署	安濃郡大田町	安濃郡	10	—	10
大森警察署	遷摩郡大森町	遷摩郡	11	—	9
溫泉津分署	同郡溫泉津町	同郡	9	—	8
川本警察署	邑智郡川本村	邑智郡	30	2	30
濱田警察署	那賀郡濱田町	那賀郡	30	1	25
江津分署	同郡江津村	同郡	14	—	12

第九表 警察區劃 續

署名	所在地	管轄	市町村數	巡查部長派出所數	巡查派出所及駐在所數
益田警察署	美濃郡益田町	美濃郡	21	1	19
津和野警察署	鹿足郡津和野町	鹿足郡	8	1	12
六日市分署	同郡六日市村	同郡	4	—	4
西郷警察署	周吉郡西郷町	周吉郡	8	—	8
浦郷分署	知夫郡浦郷村	知夫郡	4	—	6
總計			288	9	270
松江水上警察署	松江市殿町	全縣下海面	—	—	11

第一〇表 稅務區劃 明治四十三年十二月三十一日

稅務署	所在地	管轄區域	市町村數	現住戶數	現住人口
松江稅務署	松江市母衣	松江市八束郡能義郡	53	32,728	159,143
大東稅務署	大原郡大東町	大原郡仁多郡	22	10,739	53,864
掛合稅務署	飯石郡掛合村	飯石郡	17	6,978	33,815
今市稅務署	簸川郡今市町	簸川郡	47	25,996	130,678
大森稅務署	遷摩郡大森町	遷摩郡安濃郡	80	13,849	68,900

第一〇表 稅務區劃 續

稅務署	所在地	管轄區域	市町村數	現住戶數	現住人口	
廣島稅務監督局	川本稅務署	邑智郡川本村	邑智郡	30	12,570	66,444
	濱田稅務署	那賀郡濱田町	那賀郡	44	20,123	107,212
	益田稅務署	美濃郡益田町	美濃郡	21	10,875	52,835
	津和野稅務署	鹿足郡津和野町	鹿足郡	12	6,543	30,837
	西郷稅務署	周吉郡西郷町	隱岐國	12	7,620	39,502
總計			288	148,021	742,250	

第一一表 裁判區劃 明治四十三年十二月三十一日

裁判所	管轄區域	出張所
松江地方所	松江區裁判所	松江市, 入束郡, 能義郡, 大原郡, 仁多郡, 飯石郡
	木次區裁判所	大東, 三成, 橫田, 掛合, 賴原, 直江, 平田, 田岐, 大田
	今市區裁判所	鯉川郡, 安濃郡
同濱田支上部	大森區裁判所	瀨摩郡, 邑智郡
		井田, 日貫, 川本, 濱原, 出羽, 都賀, 五十益

第一一表 裁判區劃 續

裁判所	管轄區域	出張所
松江地方所	濱田區裁判所 益田區裁判所	那賀郡 美濃郡, 鹿足郡
全郷上西部	西郷區裁判所	周吉郡, 穩地郡, 海士郡, 知夫郡
		江津, 今市, 三隅, 中西, 都茂, 匹見, 津和野, 日原, 六日市 都万, 北方, 海士, 黒木, 知夫

第一二表 測候所

名稱	位置	創立年月	海拔	經緯度	
				東經	北緯
濱田測候所	那賀郡濱田町大字原井	明治廿六年一月	18.3	132.0	34.52

經度ハ英國グリニツチヲ元トス

氣象ノ一 (一)ハ零度以下

第一三表 濱田測所候觀測

種別	明治卅九年	同四年	同四年	同四年	同四年
吃氣壓力	760.1	760.1	760.6	760.4	760.1
平置均	772.9	772.9	776.5	765.5	765.4
最高	月 日	月 日	月 日	月 日	月 日
最高月日	1 18	xll 8	xll 9	xll 23	xll 27

第一三表 氣象ノ一 續

種 別	明治卅九年	同 四 十 年	同 四 十 一 年	同 四 十 二 年	同 四 十 三 年
空氣壓力	最低 743.5 月 日 vll 1	最低 740.1 月 日 lx 8	最低 740.1 月 日 vlll 7	最低 753.4 月 日 vlll 11	最低 754.5 月 日 vll 20
空氣溫度	平均 14.1 最高 32.8 最高月日 vlll 2 最低 (一) 0.1 最低月日 ll 5	平均 14.3 最高 34.9 最高月日 vll 17 最低 (一) 3.2 最低月日 ll 2	平均 14.5 最高 33.4 最高月日 vll 24 最低 (一) 2.5 最低月日 ll 6	平均 14.7 最高 36.4 最高月日 vlll 8 最低 (一) 4.1 最低月日 ll 7	平均 14.1 最高 32.8 最高月日 vlll 31 最低 (一) 5.2 最低月日 l 31
空氣ノ濕度	平均 74	平均 73	平均 64	平均 72	平均 65
雲量平均	7.0	6.5	6.5	6.9	7.4

觀測ハ毎日午前十時(中央標準時)一回ナリ、空氣ノ壓力ハ土地ノ高低ニヨリ差異アルガ故ニ平均海面上ノ壓力ニ更正シ且ツ重力ノ更正ヲ施スヘキモ本表ハ更正セス、空氣ノ溫度ハ攝氏寒暖計ニテ示ス、濕度ハ空氣ノ濕潤セル割合ヲ示スモノニシテ其度ハ飽和空氣ニ比シテ溫度ヲ百分率ニテ示スモノ也、雪量ハ滿天一点ノ雲ナキヲ零トシ全ク曇リタルヲ十トシテ其多少ヲ示ス

第一四表 氣象ノ二

種 別	明治三十九年	同 四 十 年	同 四 十 一 年	同 四 十 二 年	同 四 十 三 年	
雨雪量	總量 1,735.5 廿四時最多 111.7 同月日 月 日 lx 1	總量 1,490.1 廿四時最多 83.9 同月日 月 日 v 6	總量 1,366.2 廿四時最多 67.9 同月日 月 日 vl 25	總量 1,636.7 廿四時最多 73.3 同月日 月 日 vl 14	總量 1,649.8 廿四時最多 73.8 同月日 月 日 lx 6	
天氣	雨雪霰雹 207	186	203	195	204	
氣 日 數	雪	39	34	25	28	35
	霰	54	40	51	54	55
	雹	7	11	17	15	20
	霧	5	1	—	—	6
	霜	18	43	36	18	28
數	快晴	41	45	86	29	23
	曇	195	159	221	176	205
一秒時間風ノ速度	暴風 平均 130 米 5.2 最強 35.5 最強月日 月 日 xll 24	145 米 5.3 39.2 月 日 x 22	146 米 5.2 37.4 月 日 xl 27	137 米 5.1 39.6 月 日 xl 29	127 米 5.2 31.9 月 日 l 30	

第一四表

雨雪ノ量ハ降水量ノ深サヲ耗ニテ示ス但シ降り始メヨリ
 其最多ハ廿四時間ニ於ケル雨雪量ノ最モ多キモノヲ記ス
 観測時刻ヲ界トシテ算ス、雪霰電ノ欄ハ降水量ノ深サ耗
 ノ多少ニ關セズ苟モ雪又ハ霰電ノ降りシ日ハ皆之ヲ算入
 アル時ハ上欄ニモ算入シ又本欄ニモ算入ス又電雷ハ電光
 算入ス快晴及曇天ハ毎日雲量ヲ以テ算入ス即チ雲量ニ未
 ハ一秒時間ノ速度十米以上ノモノナリ

氣象ノ二續

止ミタルマテノモノニアラス観測時刻ニ測リタル量ナリ
 天氣日數中雨雪霰電電雷暴風等ハ其時間ノ長短ニ關セズ
 ノ十分ノ一以上降りタル日數ニシテ雪及霰電ノ欄ハ其量
 ス故ニ單獨ノ雪又ハ霰電ニシテ降水量耗ノ十分ノ一以上
 雷聲共發スルモノ霧ハ濃霧ノミ霜ハ其厚薄ニ關セス之ニ
 滿チ快晴トシ八以上ヲ曇天トシ自餘ノ日ハ晴天トス暴風

第二
第一五表

年次	本籍人口			現
	男	女	計	男
明治卅四年	372,296	360,684	732,980	?
同三十五年	375,086	363,916	739,002	366,503
同三十六年	376,613	366,152	742,765	365,290
同三十七年	377,809	366,983	744,792	355,850
同三十八年	377,692	368,464	746,156	359,234
同三十九年	379,801	370,235	750,036	365,358
同四十年	381,980	371,650	753,630	365,665
同四十一年	383,719	373,918	757,637	365,918
同四十二年	385,905	375,925	761,830	367,803
同四十三年	388,352	378,731	767,083	369,804

第一六表 戶

郡市	本籍人口			現
	男	女	計	男
松江市	18,445	18,256	36,701	18,572
八束郡	40,706	40,206	80,912	39,448

戶口
十二月卅一日

住人口		現住戶數	一月平均 現住人口	一方里 平均現 住人口
女	計			
?	722,836	147,501	4.90	1,707
361,642	728,145	147,277	4.94	1,720
362,894	728,184	148,315	4.91	1,720
363,426	719,276	147,731	4.87	1,699
364,742	723,976	147,257	4.92	1,710
365,924	731,282	147,381	4.96	1,727
366,315	731,980	147,416	4.97	1,729
368,158	734,076	147,970	4.96	1,734
369,731	737,534	147,980	4.98	1,742
372,426	742,230	148,021	5.01	1,753

口郡市別 明治四十三年十二月卅一日

住人口		現住戶數	一月平均 現住人口	一方里 平均現 住人口
女	計			
18,515	37,087	8,377	4.43	119,635
39,681	79,129	15,855	4.99	2,763

第一六表 戸口郡市別

郡市	本籍人口			現
	男	女	計	男
能義郡	22,558	21,791	44,349	21,452
仁多郡	12,269	11,440	23,709	11,683
大原郡	15,633	15,112	30,745	15,035
飯石郡	18,179	16,934	35,113	17,267
簸川郡	67,727	66,664	134,391	64,822
安濃郡	14,640	14,280	28,920	13,854
邇摩郡	21,909	21,951	43,860	20,017
邑智郡	35,644	33,831	69,475	33,431
那賀郡	57,031	56,326	113,357	52,421
美濃郡	27,616	26,747	54,363	26,577
鹿足郡	16,240	15,504	31,744	15,681
周吉郡	7,552	7,387	14,939	7,862
穩地郡	3,741	3,614	7,355	3,608
海士郡	3,437	3,361	6,798	3,252
知夫郡	5,025	5,327	10,352	4,762
總計	388,352	378,731	767,083	369,804

住人口		現住戸數	一戸平均 現住人口	一 方里 平均 現住人口
女	計			
21,475	42,927	8,496	5.05	1,676
11,215	22,898	4,403	5.20	934
14,931	29,966	6,336	4.73	1,932
16,548	33,815	6,978	4.85	875
65,856	130,678	25,996	5.03	3,665
13,929	27,783	5,688	4.88	2,255
21,100	41,117	8,161	5.04	2,782
33,013	66,444	12,570	5.29	1,031
54,791	107,212	20,123	5.33	2,073
26,258	52,835	10,875	4.86	1,112
15,156	30,837	6,543	4.71	744
7,823	15,685	3,095	5.07	1,780
3,608	7,276	1,479	4.92	1,087
3,275	6,527	1,204	5.42	2,826
5,252	10,014	1,842	5.44	2,230
372,426	742,230	148,021	5.01	1,753

第一七表 現住人口年齢別 昭和四十三年
十二月三十一日

年 齡 別	男	女	計	男百=對 スル女
五 歲 迄	43,042	42,371	85,413	98.44
五歲以上十歲迄	36,744	35,881	72,625	97.65
十歲以上十五歲迄	35,770	34,482	70,252	96.40
十五歲以上二十歲迄	30,694	30,330	61,024	98.81
二十歲以上二十五歲迄	26,437	28,919	55,356	109.39
二十五歲以上三十歲迄	27,205	28,684	55,889	105.44
三十歲以上三十五歲迄	27,360	27,916	55,276	102.03
三十五歲以上四十歲迄	24,225	24,494	48,719	101.11
四十歲以上四十五歲迄	21,800	21,371	43,171	98.03
四十五歲以上五十歲迄	19,206	18,780	37,986	97.78
五十歲以上五十五歲迄	19,538	19,078	38,616	97.65
五十五歲以上六十歲迄	17,735	17,234	34,969	97.18
六十歲以上六十五歲迄	14,946	14,719	29,665	98.48
六十五歲以上七十歲迄	11,461	11,863	23,329	103.51
七十歲以上七十五歲迄	6,258	6,793	13,051	108.55
七十五歲以上八十歲迄	4,383	5,310	9,693	121.15

第一七表 現住人口年齢別 續

年 齡 別	男	女	計	男百=對 スル女
八十歲以上八十五歲迄	2,066	2,846	4,912	137.75
八十五歲以上九十歲迄	696	1,041	1,737	149.57
九十歲以上九十五歲迄	171	233	404	136.26
九十五歲以上百歲迄	31	41	72	132.26
百 歲 以 上	7	10	17	134.29
生 年 不 詳	24	23	47	95.83
總 計	369,804	372,426	742,230	100.71

第一八表 人口五千人以上ノ市町村 昭和四十三年
十二月三十一日

郡 市 町 村	現 住 人 口			現 住 戸 數	戸 數 一 付 人 口
	男	女	計		
松 江 市	18,572	18,515	37,087	8,377	4.43
能義郡安來町	2,763	2,858	5,621	1,258	4.47
簸川郡平田町	3,152	3,422	6,574	1,562	4.21
全 郡今市町	3,175	3,430	6,605	1,482	4.46
全 郡西濱村	2,407	2,863	5,270	882	5.98
那賀郡濱田町	6,133	6,395	12,528	2,523	4.97
鹿足郡津和野町	2,580	2,552	5,132	1,157	4.44
周吉郡西郷町	2,524	2,573	5,097	1,166	4.37
海士郡海士村	3,252	3,275	6,527	1,204	5.42

第一九表 現住人ノ結婚離婚及配偶者

種 別	明治三十九年	同 四十年	同 四十一年	同 四十二年	同 四十三年
結 婚	6,738	7,892	8,487	8,449	8,445
離 婚	1,599	1,452	1,392	1,455	1,382
年末配偶者	144,178	145,073	145,112	143,779	145,685
人口千ニ付					
結 婚	9.21	10.78	11.56	11.46	11.38
離 婚	2.19	1.99	1.90	1.97	1.86
配偶者數	197.16	198.30	197.68	194.95	196.28
結婚百ニ付	23.73	18.41	16.40	17.22	16.36
離婚					

第二〇表 現住人ノ出産及死亡

種 別	明治三十九年	同 四十年	同 四十一年	同 四十二年	同 四十三年
生 公 生	8,507	9,269	9,714	9,714	9,707
私 生	8,063	8,904	9,371	9,167	9,169
全 全	1,291	1,439	1,526	1,512	1,494
全 全	1,212	1,390	1,506	1,520	1,429
全 全計	9,798	10,708	11,240	11,226	11,201
全 全計	9,280	10,294	10,877	10,687	10,828
全 全計	19,078	21,002	22,117	21,913	22,029
死 公 生	1,013	975	996	960	961
私 生	870	848	876	843	851
全 全	234	239	312	310	334
全 全	206	304	312	272	277

第二〇表 現住人ノ出産及死亡續

種 別	明治三十九年	同 四十年	同 四十一年	同 四十二年	同 四十三年
死 合 計	1,247	1,214	1,308	1,270	1,293
男女計	1,076	1,152	1,188	1,115	1,128
死 亡	2,323	2,366	2,496	2,385	2,423
男女計	6,959	8,079	7,838	7,800	7,710
男女計	6,780	7,991	7,662	7,851	7,498
男女計	13,739	16,070	15,506	15,651	15,208
人口千ニ付					
生 產	26.09	28.61	30.13	29.71	29.68
死 亡	3.18	3.23	3.40	3.23	3.26
死 亡	18.79	21.96	21.11	21.22	20.49
生産女百ニ付男	105.58	104.02	103.34	105.04	103.44
生産百ニ付死産	11.40	11.27	11.29	10.90	11.45
生産百ニ付私生	13.12	12.95	13.71	13.84	13.27
死産百ニ付私生	18.94	22.95	25.00	24.15	25.22
死亡女百ニ付男	102.64	101.11	102.30	99.35	102.83

第二一表 現住人出産及死亡郡市別

明治四十三年

郡 市	生 產			死 産	死 亡
	公 生	私 生	計		
松 江 市	404	109	513	42	367
男女	395	113	508	32	357

第二一表 現住人出産及死亡郡市別 續

郡	市	男女	生 産			死産	死亡
			公生	私生	計		
八 束 郡	郡	男女	999	110	1,109	143	740
			923	100	1,023	170	744
能 義 郡	郡	全全	523	67	590	113	422
			522	71	593	87	372
仁 多 郡	郡	全全	270	34	304	52	209
			271	38	309	54	224
大 原 郡	郡	全全	332	50	382	65	294
			353	49	402	83	307
飯 石 郡	郡	全全	391	75	467	65	336
			350	57	407	45	330
簸 川 郡	郡	全全	1,753	161	1,914	222	1,353
			1,676	164	1,840	214	1,238
安 濃 郡	郡	全全	409	61	470	54	308
			329	62	391	38	286
通 摩 郡	郡	全全	600	85	685	66	444
			611	99	710	53	433
邑 智 郡	郡	全全	884	169	1,053	130	716
			840	163	1,003	99	704
那 賀 郡	郡	全全	1,544	299	1,843	177	1,141
			1,539	256	1,795	128	1,169
美 濃 郡	郡	全全	760	122	882	88	693
			734	107	841	65	668
鹿 足 郡	郡	全全	819	66	885	55	338
			841	74	915	38	344

第二一表 現住人出産及死亡郡市別 續

郡	市	男女	生 産			死産	死亡
			公生	私生	計		
周吉外三郡	郡	男女	519	85	604	23	349
			515	76	591	22	317
總 計	男女計		9,707	1,494	11,201	1,295	7,710
			9,399	1,429	10,828	1,128	7,498
			19,106	2,923	22,029	2,423	15,208

第二二表 死亡者年齢別

明治四十三年

年 齡 別	男	女	計	男百=對 スル女
五 歳 迄	2,518	2,213	4,731	87.88
五歳以上十歳迄	190	206	396	108.42
十歳以上十五歳迄	93	144	237	154.84
十五歳以上廿歳迄	173	261	434	150.87
廿歳以上廿五歳迄	245	284	529	115.92
廿五歳以上卅歳迄	215	308	523	143.26
卅歳以上卅五歳迄	186	291	477	156.45
三十五歳以上四十 歳迄	216	258	474	119.44

第二二表 死亡者年齢別 續

年 齡 別	男	女	計	男百ニ對スル女
四十歳以上四十五歳迄	201	249	450	123.88
四十五歳以上五十歳迄	240	196	436	81.67
五十歳以上五十五歳迄	329	286	615	86.93
五十五歳以上六十歳迄	450	324	774	72.00
六十歳以上六十五歳迄	542	420	962	77.49
六十五歳以上七十歳迄	572	429	1,001	75.00
七十歳以上七十五歳迄	468	395	863	84.40
七十五歳以上八十歳迄	498	505	1,003	101.41
八十歳以上八十五歳迄	367	431	798	117.44
八十五歳以上九十歳迄	149	227	376	152.35
九十歳以上九十五歳迄	37	60	97	162.16
九十五歳以上百歳迄	5	8	13	160.00
百 歳 以 上	—	1	1	100.00
生 年 不 詳	6	2	8	33.33
總 計	7,700	7,498	15,198	97.38

第二三表 死亡者ノ死因別

病 類	明 治 世	同 十 年	同 十 一 年	同 十 二 年	同 十 三 年
傳 染 性 病	339	535	449	430	403
發育及營養的 病	229	319	366	343	296
皮膚及筋病	1,363	1,484	1,412	1,435	1,427
骨及關節病	1,636	1,835	1,676	1,742	1,624
血 行 器 病	16	19	36	32	37
神經系及五官 病	14	31	52	44	32
呼 吸 器 病	46	43	26	51	35
消 化 器 病	22	34	27	37	26
泌尿及生殖器 病	388	459	471	453	377
外 襲 性 變 死	428	432	451	502	417
中 毒 性	1,407	1,751	1,494	1,500	1,361
原 因 不 詳	1,242	1,494	1,317	1,359	1,198
全 計	1,458	1,731	1,853	1,783	1,750
全 計	1,292	1,594	1,622	1,637	1,495
全 計	1,490	1,527	1,632	1,605	1,534
全 計	1,357	1,469	1,611	1,572	1,505
全 計	201	226	205	224	503
全 計	405	425	416	459	618
全 計	228	214	212	258	214
全 計	124	128	114	137	215
全 計	7	18	6	6	41
全 計	6	7	1	1	23
全 計	16	20	16	23	20
全 計	15	19	21	19	19
總 計	6,959	8,077	7,882	7,800	7,700
總 計	6,780	7,988	7,654	7,851	7,498
總 計	13,739	16,065	15,486	15,651	15,198

第二三表 死亡者ノ死因別 續

病 類	男 女	明 治	同 四	同 四	同 四	同 四
		卅九年	十年	十一年	十二年	十三年
呼及器病ノ内 肺病	男	621	689	848	820	776
	女	636	695	796	729	659

第二四表 在留外國人 十二月卅一日

年 次	國 籍			合 計
	英吉利	佛蘭西	韓 國	
明治三十九年	3	2	1	6
同 四十年	5	1	1	7
同 四十一年	7	1	2	10
同 四十二年	8	1	2	11
同 四十三年	11	1	-	12

第三教 育

第二五表 學 齡 兒 童

年 度	就學始期既 達者	就學始期未 達者	合 計	就學始期既 達者	就學始期未 達者	
						就 學
明治卅九年度	男	48,850	675	7,551	56,076	98.61
	女	44,299	1,684	7,185	53,168	96.34
同 四十年度	計	92,149	2,359	14,736	109,244	97.50
	全	48,782	613	7,471	56,866	98.76
同 四十一年度	全	45,423	1,264	6,980	53,667	97.29
	全	94,205	1,877	14,451	110,533	98.05
同 四十二年度	全	52,088	519	7,869	60,476	99.01
	全	46,894	1,027	7,507	55,428	97.86
同 四十三年度	全	98,982	1,546	15,376	115,904	98.46
	全	53,802	479	7,394	61,765	99.12
同 四十四年度	全	50,081	959	7,243	58,283	98.12
	全	103,883	1,438	14,637	119,958	98.63
同 四十五年度	全	51,867	508	7,296	59,671	99.03
	全	48,053	987	6,946	55,986	97.99
同 四十六年度	全	99,920	1,495	14,242	115,657	98.52

第二六表 學齡兒童郡市別 明治四十三年度

郡市		就學始期既達者		就學始期未達者	合計	就學始期既達者百人中就學步合
		就學	不就學			
松江市	男女計	2,434	24	368	2,826	99.02
	男	2,069	45	303	2,417	97.87
	女	4,503	69	671	5,243	98.49
八束郡	全	5,263	46	755	6,064	99.13
	全	4,716	77	700	5,493	98.39
	全	9,979	123	1,455	11,557	98.78
能義郡	全	3,189	18	444	3,651	99.44
	全	2,831	54	424	3,309	98.13
	全	6,020	72	868	6,960	98.82
仁多郡	全	1,469	7	162	1,638	99.53
	全	1,412	16	205	1,633	98.88
	全	2,881	23	367	3,271	99.21
大原郡	全	1,866	22	282	2,170	98.83
	全	1,776	38	256	2,070	97.90
	全	3,642	60	538	4,240	98.38
飯石郡	全	2,236	14	288	2,538	99.38
	全	1,931	41	272	2,244	97.92
	全	4,167	55	560	4,782	98.70
簸川郡	全	9,072	72	1,249	10,393	99.21
	全	8,696	160	1,157	10,013	98.19
	全	17,768	232	2,406	20,406	98.71
安濃郡	全	1,938	16	262	2,216	99.18
	全	1,865	28	250	2,143	98.52
	全	3,803	44	512	4,359	98.86

第二六表 學齡兒童郡市別 續

郡市		就學始期既達者		就學始期未達者	合計	就學始期既達者百人中就學步合
		就學	不就學			
暹摩郡	男女計	3,053	26	407	3,486	99.16
	男	2,803	41	389	3,233	98.56
	女	5,856	67	796	6,719	98.87
邑智郡	全	4,680	58	669	5,407	98.78
	全	4,128	107	638	4,873	97.50
	全	8,808	164	1,307	10,280	98.17
那賀郡	全	7,996	79	1,195	9,270	99.02
	全	7,761	128	1,164	9,053	98.38
	全	13,757	207	2,359	18,323	98.70
美濃郡	全	3,739	58	547	4,344	98.47
	全	3,524	102	557	4,187	97.19
	全	7,267	160	1,104	8,531	97.85
鹿足郡	全	2,115	24	269	2,408	98.88
	全	1,866	37	270	2,173	98.06
	全	3,981	61	539	4,581	98.49
周吉外三郡	全	2,817	44	399	3,260	98.46
	全	2,671	113	361	3,145	95.94
	全	5,488	157	760	6,405	97.22
總計	男	51,867	508	7,296	59,671	99.03
	女	48,053	987	6,946	55,986	97.99
	計	99,920	1,495	14,242	115,657	98.52

第二七表 學齡

年 度	盲 者			學齡兒童 一萬人中 盲者	盲者中學校 於修學者		
	男	女	計		男	女	計
明治三十九年度	29	36	65	5.95	—	4	2
同 四十年 度	27	33	60	5.43	1	4	5
同 四十一年 度	29	24	53	4.60	4	3	7
同 四十二年 度	25	28	53	4.42	3	2	5
同 四十三年 度	29	27	56	4.84	4	2	6

第二八表 小

郡 市	尋 常		尋 常	
	本 校	分 教 場	本 校	分 教 場
松 江 市	5	—	—	—
八 東 郡	24	2	23	—
能 義 郡	17	—	8	—
仁 多 郡	4	2	8	—
太 原 郡	18	—	2	—
飯 石 郡	16	4	9	—
箆 川 郡	51	1	10	—
安 濃 郡	3	—	9	—
禮 摩 郡	13	1	12	—
邑 智 郡	24	6	16	—
	1	—	—	—

兒童中盲者及聾啞者

年 度	聾 啞 者			學齡兒童 一萬人中 聾啞者	聾啞者中學校 於修學者		
	男	女	計		男	女	計
明治三十九年度	61	42	103	9.43	2	3	5
同 四十年 度	72	44	116	10.49	4	3	7
同 四十一年 度	66	42	108	9.32	5	4	9
同 四十二年 度	75	52	127	10.59	7	4	11
同 四十三年 度	64	48	112	9.68	7	6	13

學 校 (・ハ私立) 明治四十三年 度

高 等	高 等		合 計	
	分 教 場	本 校	分 教 場	本 校
—	—	1	—	6
—	3	1	—	43
—	—	2	—	27
—	5	—	—	12
—	—	2	—	22
—	3	2	—	27
—	1	5	—	66
—	1	—	—	12
—	—	—	—	25
—	9	1	—	41
—	—	—	—	1

第二九表

年 度		本科正教員		專科正教員	
		尋常	高等	尋常	高等
明治卅九年度	女	149	49	26	8
	計	819	353	28	18
同 四十年 度	男	665	334	5	8
	女	216	32	19	6
	計	881	366	24	14
同四十一年 度	全	836	192	3	5
	全	285	15	4	9
	全	1,121	207	22	14
同四十二年 度	全	874	196	4	8
	全	812	9	18	7

小 學 校 教 員 續

准 教 員	代 用 教 員	合 計			
		尋常	高等	尋常	高等
107	127	408	70	478	
× 1	4 × 5	6 × 4	× 10		
• 1	• 1	2	•	2	
208	214	1,269	422	1,691	
× 5	16 × 5	11 × 7	× 18		
• 1	• 1	4	•	4	
88	110	868	366	1,234	
× 6	7 × 2	9 × 5	× 14		
• 1	• 1	2	•	2	
108	150	493	48	541	
× 1	3 × 7	9 × 7	× 16		
• 1	• 2	2	•	2	
196	260	1,361	414	1,775	
× 7	10 × 9	18 × 12	× 30		
• 1	• 2	4	•	4	
98	157	1,094	211	1,305	
× 7	3 × 7	16 × 3	× 19		
• 1	• 1	1	•	1	
114	183	601	29	630	
× 1	1 × 12	16 × 9	× 25		
• 1	• 19	32	•	32	
212	340	1,695	240	1,935	
× 7	4 × 19	3 × 12	× 44		
• 1	• 1	1	•	1	
133	170	1,181	212	1,393	
× 3	1 × 2	5 × 4	× 9		
• 1	• 1	1	•	1	
134	204	668	21	689	
× 1	1 × 8	12 × 8	× 12		

第二九表

年 度	本科正教員		專科正教員	
	尋常	高等	尋常	高等
同四十二年度 計	1,186	205 1	22 3	15 3
男	916	212	5	6
同四十三年度 女	348	6	20 1	4 1
計	1,264	218	25 1	10 1

第三〇表 小學校

郡 市	本科正教員		專科正教員	
	男	女	男	女
松江市	46	30	1	—
八束郡	123	51	2	6
能義郡	74	27	—	4
仁多郡	37	11	—	—
大原郡	44	16	—	1

小學校教員 續

准教員	代用教員		合 計	
	尋常	高等	尋常	高等
267 4	2 1	374 10 1	11 2	1,849 17 1
121 2	—	191 1	6	1,233 3
125	1	203 5 1	5 1	696 5 1
246 2	1	394 6 1	11 1	1,929 8 1
				233 7
				2,082 24 1
				1,457 3
				712 7 1
				2,169 10 1

教員郡市別 (●ハ私立×ハ兼務)

准教員	代用教員		合 計	
	男	女	男	女
—	2	3	6	50
11	18	3	4	139
6	11	10	8	90
2	7	8	8	47
3	7	5	4	52
				38
				218
				140
				73
				1
				82
				2

第三〇表 小學

郡	市	本科正教員		専科正教員	
		男	女	男	女
飯	石	51	17	—	1
籾	川	215	60	2	4
安	濃	43	18	1	—
邇	摩	63	23	1	1
邑	智	88	21	1	—
那	賀	153	33	2	—
美	濃	76	18	1	—
鹿	足	44	17	—	—
周	吉	71	12	—	5
總	計	1,128	354	11	24

第三一表 小

郡	市	尋常		尋常補習	
		男	女	男	女
松	江	1,885	1,718	—	—
八	東	4,688	4,208	—	—

校教員郡市別 續

准教員		代用教員		合		計
男	女	男	女	男	女	計
2	9	8	12	62	39	101
15	24	30	24	260	112	372
4	2	12	5	60	25	85
5	10	12	5	81	39	120
20	9	17	25	126	55	181
		1	2	1	2	3
		1	1	1	1	1
25	7	42	46	220	86	306
21	11	29	29	127	58	185
8	6	4	13	56	30	92
2	6	4	2	2	2	4
2	3	14	19	87	39	126
121	126	197	208	1,457	712	2,169
2		1	6	3	7	10
		1	1	1	1	1

學校兒童 (・ハ私立) 明治四十三年度

高等		高等補習		合		計
男	女	男	女	男	女	計
213	120	—	—	2,098	1,838	3,936
620	94	—	—	5,258	4,302	9,560

第三一表

郡市	尋常		尋常補習	
	男	女	男	女
能義郡	2,718	2,420	—	—
仁多郡	1,299	1,260	—	—
大原郡	1,569	1,551	—	27
飯石郡	1,967	1,667	—	—
簸川郡	7,751	7,407	—	—
安濃郡	1,659	1,616	—	—
邇摩郡	2,648	2,693	—	—
邑智郡	4,050	3,582	—	—
那賀郡	10	10	—	—
美濃郡	6,698	6,484	10	3
鹿足郡	3,346	3,158	—	—
周吉外三郡	1,893	1,694	—	—
	2,484	2,398	5	4
總計	44,599 10	41,656 10	15	34
明治四十二年度	43,079 11	37,408 15	17	29
同四十一年度	40,117 17	32,960 14	10	95
同四十年度	30,410 97	29,002 75	177	309
同卅九年度	29,708 80	28,349 64	300	410

小學校兒童

高等		高等補習		合計		
男	女	男	女	男	女	計
299	78	—	—	3,017	2,498	5,515
169	43	—	—	1,468	1,303	2,771
181	60	—	—	1,750	1,638	3,388
208	59	—	—	2,175	1,726	3,901
648	222	61	10	8,460	7,639	16,099
183	79	—	—	1,842	1,695	3,537
248	107	—	—	2,896	2,600	5,496
330	132	—	—	4,380	3,714	8,094
				10	10	20
465	139	—	—	7,173	6,626	13,799
266	88	9	1	3,615	3,247	6,862
146	36	—	—	2,039	1,730	3,769
407	87	—	—	2,896	2,489	5,385
4,383	1,344	70	11	49,067 10	43,045 10	92,112 20
4,141	1,291	21	4	47,258 11	38,732 15	85,990 26
4,186	1,330	19	4	44,332 17	34,389 14	78,721 31
11,787	4,386	14	—	42,388 97	33,697 75	76,085 172
11,073	4,020	11	—	41,092 80	32,779 64	73,871 144

第三二表 小學

郡	市	尋常			高
		男	女	計	男
松	江	349	333	682	185
入	東	773	760	1,533	393
能	義	454	395	849	194
仁	多	195	210	405	97
大	原	270	295	565	82
飯	石	327	291	618	122
籠	川	1,389	1,266	2,655	492
安	濃	252	272	524	137
邇	摩	448	418	866	163
呂	智	657	619	1,276	200
那	賀	6	3	9	270
美	濃	1,032	1,028	2,060	188
鹿	足	525	567	1,092	80
周	外	355	331	686	241
吉	三	456	471	927	
總	計	7,482	7,256	14,738	2,844
		0	3	9	
明治四十二年度		7,831	7,671	15,502	2,470
同 四十一年度		3	4	7	
同 四十年 度		7,737	7,250	14,987	2,227
同 四十 年度		14	10	24	
同 卅九 年度		7,847	7,480	15,327	4,690
		36	35	71	
		7,961	7,631	15,592	4,806
		29	25	51	

校入學兒童 (公立) 明治四十三年度

女	計	合		計
		男	女	
91	276	534	424	958
70	463	1,166	830	1,996
56	250	648	451	1,099
22	119	292	232	524
21	103	352	316	668
28	150	449	319	768
209	701	1,881	1,475	3,356
55	192	389	327	716
71	234	611	489	1,100
84	284	857	703	1,560
96	366	6	3	9
56	244	1,302	1,124	2,426
19	99	713	623	1,336
47	288	435	350	785
		697	518	1,215
925	3,769	10,326	8,181	18,507
		6	3	9
801	3,271	10,304	8,476	18,780
		2	4	7
761	2,988	9,964	8,011	17,975
		14	10	24
2,163	6,853	12,537	9,652	22,189
		36	35	71
2,043	6,849	12,767	9,674	22,441
		29	22	51

第三三表 小學

郡市	尋常		尋常補習	
	男	女	男	女
松江市	261	209	—	—
八束郡	624	534	—	—
能義郡	320	269	—	—
仁多郡	199	147	—	—
大原郡	214	197	—	2
飯石郡	275	223	—	—
簸川郡	1,090	972	—	—
安濃郡	254	216	—	—
邇摩郡	309	270	—	—
邑智郡	552	454	—	—
那賀郡	861	730	3	2
美濃郡	414	349	—	—
鹿足郡	261	208	—	—
周吉外三郡	322	244	5	4
總計	5,956	5,022	8	8
明治四十二年度	4,788	2,069	6	10
同四十一年度	3,620	1,361	—	18
同四十年	7,009	6,605	53	91
同卅九年	6,431	5,965	116	135
	12	12		

校卒業者 (公立) 明治四十三年度

高等		高等補習		合計		
男	女	男	女	男	女	計
51	36	—	—	312	245	557
243	24	—	—	867	558	1,425
98	24	—	—	418	293	711
43	11	—	—	242	158	400
43	11	—	—	257	210	467
57	13	—	—	332	236	568
262	77	61	10	1,413	1,059	2,472
70	32	—	—	324	248	572
75	39	—	—	384	309	693
121	51	—	—	673	505	1,178
102	19	—	—	966	751	1,717
109	31	8	1	531	381	912
49	19	—	—	310	227	537
122	19	—	—	449	267	716
1,445	406	69	11	7,478	5,447	12,925
1,441	486	20	4	6,255	2,569	8,824
1,233	468	10	—	4,863	1,847	6,710
2,006	715	14	—	9,082	7,411	16,493
				15	18	33
1,847	635	11	—	8,405	6,735	15,140
				12	12	24

第三四表 幼

年 度	園 數	保 姆	幼	
			男	女
明治卅九年度	1	×	1	30
同 四十年 度	2	×	3	98
同 四十一年 度	2	×	3	86
同 四十二年 度	3	×	3	103
同 四十三年 度	2	×	3	62

第三五表 盲

年 度	教 員	生	
		盲 生	啞 生
明治三十九年度	男女計	3	4
		3	4
		6	8
同 四十年 度	全全全	3	3
		3	5
		6	8
同 四十一年 度	全全全	×	4
		1	1
		1	1
		×	10

稚 園 (×ハ兼務)

女	兒 計	保 男	育 滿 期	
			女	計
38	74	19	21	40
75	173	45	40	85
68	154	45	39	84
73	176	50	34	84
52	114	44	24	68

啞 學 校 (×ハ兼務)

徒 計	卒 業 者		計
	盲 生	啞 生	
12	1	—	1
12	—	—	—
24	1	—	1
14	1	3	4
14	—	—	—
28	1	3	4
20	2	1	3
13	1	1	2
33	3	2	5

第三五表

年 度	教 員	生	
		盲 生	啞 生
明治四十二年度	男女計	4	7
		3	6
		7	13
同 四十三年度	全全全	4	6
		5	4
		9	10

第三六表 師

年 度	教 員	生	
		有資格	無資格
明治三十九年度	男女	18	3
		4	1
同 四十年度	全	18	1
		1	1
同 四十一年度	全	21	3
		1	1
同 四十二年度	全	23	2
		2	2

盲啞學校 續

徒 計	卒 業 者		計
	盲 生	啞 生	
23	1	3	4
14	2	1	3
37	3	4	7
22	—	—	—
11	—	2	2
33	—	2	2

範 學 校 (×ハ兼務)

講習科	徒 計	卒 業 者			計
		本 科	簡易科	講習科	
63	263	55	1	143	199
39	175	39	—	39	78
—	200	40	1	59	100
—	133	52	—	—	52
32	242	43	—	32	75
—	134	35	—	—	35
37	270	80	—	37	117
—	153	48	—	—	48

第三六表

年 度		教 員			計	生 本 科
		有資格	無資格			
同 四十三年度	男	23 × 2	2	× 25	2	254
	女	4 × 2	2	× 4	4	175
附屬小學校ニ係ル事實ハ次ノ如シ						
年 度		本 科 正 教 員		專 科	尋 常	高 等
		尋 常	高 等			
明治三十九年度	男	× 6	× 9	—	—	—
	女	× 3	× 1	—	—	—
同 四十年 度	全	× 4	× 6	—	—	—
	全	× 5	× 2	—	—	—
同 四十一年 度	全	× 6	× 3	—	—	—
	全	× 8	× 1	—	—	—
同 四十二年 度	全	× 7	× 3	—	—	—
	全	× 7	× 2	—	—	—
同 四十三年 度	全	× 7	× 3	—	—	—
	全	× 9	× 4	—	—	—

師 範 學 校 續

講習科	徒 卒		業 者		計
	計	本 科	簡易科	講習科	
27	281	79	—	—	79
—	175	36	—	—	36
正教員	兒 童		卒 業 者		計
	高 等	尋 常	尋 常	高 等	
2	363	136	80	—	16
1	304	243	74	—	38
1	392	153	98	—	18
—	327	248	70	—	38
× 2	610	73	101	—	8
—	489	114	62	—	28
× 2	580	78	102	—	8
—	472	112	67	—	38
× 2	572	92	79	—	13
—	518	131	72	—	42

第三七表 中

學 校	教 員		
	有資格	無資格	計
縣立松江中學校	19	8	27
同 濱田中學校	16	7	23
同 杵築中學校	19	4	23
總 計	54	19	73
明 治 四 十 二 年 度	51	18	69
同 四 十 一 年 度	53	19	72
同 四 十 年 度	43	21	64
同 卅 九 年 度	49	28	77
	1	2	3

第三八表 高

學 校	教 員		
	有資格	無資格	計
縣立松江高等女學校	6	10	16
同 濱田高等女學校	8	5	13
同 今市高等女學校	4	2	6
	10	2	10

學 校 (×ハ兼務) 明治四十三年度

生		徒	卒 業 者		
本 科	補習科	計	本 科	補習科	計
577	—	577	89	—	89
408	—	408	46	—	46
403	—	403	51	—	51
1,388	—	1,388	186	—	186
1,379	—	1,379	191	—	191
1,372	—	1,372	170	—	170
1,367	—	1,367	170	—	170
1,476	1	1,477	211	—	211

等 女 學 校 (×ハ兼務) 明治四十三年度

生		徒	卒 業 者		
本 科	補習科	計	本 科	補習科	計
297	26	323	59	25	84
246	13	259	45	13	58
125	—	125	37	—	37

第三八表

學 校	教 員		
	有資格	無資格	計
計	× 18 10	17	× 35 10
鹿足郡立高等女學校	3	6	9
總 計	× 21 10	23	× 44 10
明治四十二年度	× 18 9	24	× 42 9
同 四十一年度	× 15 9	24	× 39 10
同 四十年 度	× 13 6	17	× 30 7
同 卅九年 度	× 7 2	22	× 29 2

第三九表 實業

學 校	教 員	生	
		本 科	豫 科
縣 立 農 林 學 校	× 19 3	200	25
同 商 業 學 校	16	178	81

高等女學校 續

生 徒			卒 業 者		
本 科	補 習 科	計	本 科	補 習 科	計
668	39	707	141	38	179
100	—	100	32	—	32
768	39	807	173	38	211
773	40	813	172	39	211
688	47	735	107	45	152
582	29	611	99	28	127
463	61	524	78	61	139

學校 (×) (兼務) 明治四十三年度

生 徒			卒 業 者		
補 習 科	計	本 科	豫 科	補 習 科	計
—	223	47	20	—	67
—	259	47	67	—	114

第三九表

學 校	教 員	生	
		本 科	豫 科
縣 立 水 產 學 校	7	33	—
同 工 業 學 校 修 道 館	6	92	—
總 計	15	503	104
明 治 四 十 二 年 度	57	556	131
同 四 十 一 年 度	9	486	143
同 四 十 年 度	6	348	168
同 三 十 九 年 度	35	259	148

第四〇表 實業

學 校	教 員	生 徒	卒 業 者
能 義 郡 立 農 業 學 校	4	119	23
安 瀨 郡 立 農 業 學 校	4	49	15
暹 摩 郡 立 農 學 校	6	70	20
總 計	14	238	58

實業學校ノ一 續

補習科	徒 計	卒 業 者			計
		本 科	豫 科	補習科	
—	33	15	—	—	15
1	93	29	—	—	29
1	608	138	87	—	225
—	687	84	111	—	195
—	629	90	131	—	221
—	516	59	122	—	181
—	407	64	134	—	198

學校ノ二 (×ハ兼務) 明治四十三年度

年 度	教 員	生 徒	卒 業 者
明 治 四 十 二 年 度	17	216	43
同 四 十 一 年 度	21	268	50
同 四 十 年 度	2	201	46
同 三 十 九 年 度	18	208	44

第四一表 實業

學校	校數	教員		
		男	女	計
實業	3	3	1	4
工業	×	5	×	5
農業	49	25	1	26
補習學校	×	55	2	57
水產	1	1	—	1
商業	×	2	×	2
其他	3	2	—	2
學校	×	7	×	7
	44	25	40	65
	×	89	19	108
總計	100	56	42	98
	×	158	21	179
明治四十二年度	100	72	42	114
	×	139	29	168
同四十一年度	97	65	42	107
	×	133	27	160
同四十年度	104	51	38	89
	×	149	29	178
同卅九年度	95	44	34	78
	×	152	28	180

第四二表 各

學校	校數	教員		
		男	女	計
小學校ニ類スル各種學校	2	2	2	2
	×	×	1	3

學校ノ三 (×ハ兼務) 明治四十三年度

生		徒	修了者	者	
男	女	計	男	女	計
15	36	51	5	10	15
1,568	78	1,646	326	24	350
16	—	16	2	—	2
118	—	118	56	—	56
515	794	1,309	178	266	444
2,232	908	3,140	567	300	857
1,886	961	2,847	427	274	701
2,004	994	2,998	535	301	836
2,173	1,080	3,253	501	190	691
2,216	968	3,184	543	139	682

種學校 (×ハ兼務) 明治四十三年度

生		徒	卒業者	者	
男	女	計	男	女	計
—	89	89	—	2	2

第四二表

學校	校數	教員		
		男	女	計
私立學校	6	25	4	29
總計	8	25	6	31
明治四十二年度	8	2	8	10
同四十一年度	7	2	7	9
同四十年	9	7	7	14
同三十九年度	9	12	3	15

第四三表

年次	小學校		
	學校	人員	手當年額
明治四十年	288	286	2,582
同四十一年	293	291	2,675
同四十二年	332	330	2,933
同四十三年	351	350	3,208
同四十四年	383	382	3,602

各種學校續

生		徒		卒業者	
男	女	計	男	女	計
5	160	165	-	46	46
5	199	204	-	48	48
32	230	262	-	43	43
36	161	197	10	47	57
191	175	276	11	25	36
146	113	259	39	22	61

學校醫 (・無手當) 三月三十一日

師範學校			中學校		
學校	人員	手當年額	學校	人員	手當年額
2	2	84	3	3	144
2	2	132	3	3	216
2	2	132	3	3	216
2	2	132	3	3	216
2	2	132	3	3	216

第四三表

年次	高等女學校		
	學校	人員	手當年額
明治四十年	2	2	51
同四十一年	3	3	120
同四十二年	4	4	144
同四十三年	4	4	144
同四十四年	4	4	144

第四四表

年次		尋	
		本科正教員	專科正教員
		男	女
明治四十年	最多額	30.000	14.000
	最少額	10.000	10.000
	平均額	14.063	11.669
同四十一年	全	35.000	16.000
	全	10.000	10.000
	全	14.686	12.310
同四十二年	全	35.000	17.000
	全	11.000	10.000
	全	16.410	13.242
同四十三年	全	40.000	17.000
	全	11.000	10.000
	全	16.911	13.547

學校醫續

實業學校			合計		
學校	人員	手當年額	學校	人員	手當年額
12	12	151	307	305	3,012
14	14	250	315	313	3,393
17	17	308	358	356	3,733
16	14	319	376	373	4,019
20	20	295	412	411	4,389

小學校教員月俸額 三月三十一日

准教員		專科正教員	
男	女	男	女
12.000	12.000	11.000	12.000
6.000	6.000	11.000	6.000
9.317	8.467	11.000	8.577
13.000	13.000	13.000	10.000
6.000	6.000	12.000	7.000
9.966	8.806	12.200	8.474
14.000	12.000	15.000	13.000
8.000	7.000	13.000	7.000
10.592	9.543	14.000	9.790
14.000	13.000	14.000	13.000
8.000	8.000	12.000	7.000
10.406	9.619	13.500	10.278

第四四表

年次		尋	
		本科正教員	
		男	女
明治四十四年	最多額	円 45.000	円 18.000
	最少額	11.000	11.000
	平均額	18.026	13.651
年次		高	
		本科正教員	
		男	女
明治四十年	最多額	円 40.000	円 18.000
	最少額	13.000	11.000
	平均額	18.530	13.082
同四十一年	全	35.000	17.000
	全	13.000	12.000
	全	18.973	13.469
同四十二年	全	40.000	18.000
	全	14.000	11.000
	全	20.943	14.333
同四十三年	全	40.000	18.000
	全	15.000	14.000
	全	21.592	15.222
同四十四年	全	40.000	17.000
	全	15.000	15.000
	全	21.420	16.000

小學校教員月俸額 續

常			
准教員		專科正教員	
男	女	男	女
円 15.000	円 13.000	円 15.000	円 14.000
8.000	8.000	12.000	7.000
11.368	10.240	13.000	10.550
等			
准教員		專科正教員	
男	女	男	女
円 15.000	円 12.000	円 13.000	円 10.000
11.000	10.000	9.000	6.000
12.917	11.000	11.100	8.500
16.000	16.000	15.000	10.000
12.000	11.000	11.000	9.000
14.145	13.000	12.000	9.667
14.000	13.000	13.000	11.000
12.000	13.000	12.000	9.000
12.667	13.000	14.200	9.667
14.000	13.000	16.000	11.000
14.000	13.000	13.000	9.000
14.000	13.000	14.625	10.286
—	13.000	17.000	12.000
—	13.000	13.000	9.000
—	13.000	15.167	10.500

第四五表

年 度	公 學		
	縣	郡	市 町 村
明治三十九年度	160,702	23,780	450,329
同 四十年 度	187,869	22,182	572,978
同 四十一年 度	283,400	27,453	843,263
同 四十二年 度	246,757	32,250	921,377
同 四十三年 度	262,370	29,990	913,272

第四六表

種 別	明治卅九年度		同 四十年 度	
	公學費	公學收入	公學費	公學收入
師範學校	33,705	1,100	32,002	1,259
女子師範學校及縣立今市高等女學校計	17,508	111	19,015	780
中 學 校	51,213	1,211	51,017	2,045
縣立松江中學校	19,231	12,184	19,434	13,121
同 濱田中學校	15,709	8,087	16,465	8,085
同 杵築中學校	15,666	4,873	20,288	5,462
計	50,606	25,144	56,187	26,668
高等女學校	—	—	7,566	2,212
縣立松江高等女學校	—	—	7,566	2,212
同 濱田高等女學校	8,054	2,098	8,241	2,071
計	8,054	2,098	15,807	4,283

公學費及公學收入

費 計	公 學 收 入			計
	縣	郡	市 町 村	
634,811	37,843	6,678	61,066	105,587
783,029	44,678	7,816	89,352	141,846
1,154,116	53,564	10,306	67,406	131,276
1,200,384	44,461	12,148	94,214	150,823
1,205,632	46,324	10,913	63,767	121,004

縣公學費及公學收入

同 四十一年 度		同 四十二年 度		同 四十三年 度	
公學費	公學收入	公學費	公學收入	公學費	公學收入
33,976	752	38,919	850	39,499	1,050
62,177	1,305	23,859	1,594	36,515	1,490
96,153	2,057	61,878	2,444	76,014	2,540
19,781	11,957	21,449	9,886	21,813	10,844
17,472	7,364	18,180	6,281	17,973	7,511
33,867	6,108	18,370	6,277	24,702	6,897
71,120	25,429	57,999	22,444	64,488	25,252
8,591	2,823	9,154	2,779	9,740	3,577
8,519	2,114	10,099	2,255	8,729	2,913
17,110	4,937	19,253	5,034	18,469	6,490

第四六表

種 別	明治三十九年度		同 四 十 年 度		
	公學費	公學收入	公學費	公學收入	
實業學校	縣立農林學校	15,129	3,887	16,416	3,781
	同 商業學校	9,984	2,607	10,358	2,844
	同 水產學校	—	—	6,818	2,139
	同工業學校	—	—	—	—
	同 隱岐商船學校	—	—	—	—
	計	25,113	6,494	33,592	8,764
其 他	25,716	2,896	31,266	2,918	
總 計	160,702	37,843	187,869	44,678	

第四七表

郡 名	明治三十九年度		同 四 十 年 度	
	公學費	公學收入	公學費	公學收入
八 束 郡	1,505	—	1,606	—
能 義 郡	5,976	2,852	5,646	3,105
仁 多 郡	855	—	833	—
大 原 郡	686	—	661	—
飯 石 郡	160	—	128	—

縣公學費及公學收入 續

同 四 十 一 年 度		同 四 十 二 年 度		同 四 十 三 年 度	
公學費	公學收入	公學費	公學收入	公學費	公學收入
24,883	3,886	18,341	3,809	19,767	4,516
11,922	3,304	13,391	3,377	13,228	3,830
14,820	3,788	13,965	1,313	12,338	624
13,014	1,649	14,305	2,230	14,246	2,374
9,140	5,655	13,828	1,606	12,467	517
73,788	18,282	73,830	12,335	72,046	11,761
25,229	2,859	33,797	2,204	31,353	281
283,400	53,564	246,757	44,461	262,370	46,324

郡公學費及公學收入

同 四 十 一 年 度		同 四 十 二 年 度		同 四 十 三 年 度	
公學費	公學收入	公學費	公學收入	公學費	公學收入
1,483	—	2,237	—	2,236	—
6,058	3,193	5,770	3,177	4,266	2,537
843	—	841	—	782	—
798	—	717	—	150	—
240	—	555	—	635	—

第四七表

郡名	明治三十九年度		同 四十年 度	
	公學費	公學收入	公學費	公學收入
篠川郡	2,489	—	2,392	—
安濃郡	4,943	2,089	4,530	2,242
丹波郡	3,828	1,787	3,419	1,855
丹波郡	415	—	360	—
那賀郡	1,243	—	1,102	—
美濃郡	412	—	425	—
鹿足郡	454	—	1,077	614
周吉外三郡	814	—	—	—
總計	23,780	6,678	22,182	7,816

第四八表 市町

郡市	明治三十九年度		同 四十年 度	
	公學費	公學收入	公學費	公學收入
松江市	23,168	9,486	26,161	8,973
八束郡	56,505	11,882	76,311	10,869
能義郡	33,934	2,404	34,571	2,936
仁多郡	18,745	2,507	25,234	2,428
大原郡	24,890	3,277	29,407	4,031

郡公學費及公學收入 續

同 四十一年度		同 四十二年 度		同 四十三年 度	
公學費	公學收入	公學費	公學收入	公學費	公學收入
2,504	—	3,657	—	3,911	—
3,702	2,048	4,869	2,469	4,270	2,221
5,432	2,563	4,656	2,281	4,322	—
939	—	1,670	—	1,689	—
921	—	1,159	—	1,306	—
467	—	806	—	539	—
4,264	2,502	5,312	4,221	5,884	4,126
—	—	—	—	—	—
27,453	10,306	32,250	12,148	29,990	10,913

村公學費及公學收入

同 四十一年度		同 四十二年 度		同 四十三年 度	
公學費	公學收入	公學費	公學收入	公學費	公學收入
25,537	3,869	51,878	3,032	32,656	1,832
107,152	20,413	112,720	26,612	107,659	14,786
61,067	3,051	77,345	9,361	54,883	2,512
30,159	2,409	34,701	2,299	28,787	2,034
35,338	3,063	41,577	4,696	42,552	2,452

第四八表 市町

郡 市	明治三十九年度		同 四十年 度	
	公學費	公學收入	公學費	公學收入
飯 石 郡	20,326	1,279	24,793	2,180
篠 川 郡	80,811	10,037	119,438	24,583
安 濃 郡	20,036	535	20,467	691
通 摩 郡	18,850	1,704	22,684	1,887
邑 智 郡	27,621	2,718	39,064	3,000
那 賀 郡	52,841	7,021	60,442	8,724
美 濃 郡	28,992	3,681	32,483	3,630
鹿 足 郡	15,992	2,131	25,262	8,170
周 吉 外 三 郡	27,618	2,404	36,661	7,250
總 計	450,329	61,066	572,978	89,352

第四九表

種 別	土 地	建 物	土 均 建	
			土 地	建 物
師 範 學 校	22,364	4,990	25,244	162,741
中 學 校	33,061	4,316	29,061	123,315
高 等 女 學 校	5,193	1,574	16,463	39,792
實 業 學 校	482,734	3,171	18,768	48,599

村公學費及公學收入 續

同 四十一年度		同 四十二年 度		同 四十三年 度	
公學費	公學收入	公學費	公學收入	公學費	公學收入
52,487	3,462	42,583	4,138	36,623	2,678
209,337	13,531	197,459	23,099	221,287	15,010
30,576	590	35,058	509	30,072	956
33,977	1,481	50,745	1,336	46,240	1,294
51,934	1,786	49,799	2,591	52,936	1,515
85,197	5,337	100,567	5,920	113,703	8,563
47,822	3,009	48,897	3,144	55,659	3,956
32,694	3,662	35,551	5,321	42,249	4,303
39,986	1,743	42,497	2,034	47,910	1,874
843,263	67,406	921,377	104,214	913,272	63,767

縣公學資產 明治四十三年 度

物 物 品 價 額				學 校 基 本 財 產
圖 書	器 械 標 本	器 具	合 計	
11,895	18,522	32,562	250,964	—
13,109	22,889	16,892	205,326	40,752
2,201	4,212	5,651	68,319	—
6,190	26,393	16,083	116,035	—

第四九表

種 別	土 地	建 物	土 地 建	
			土 地	建 物
其 他	—	—	—	—
總 計	543,352	14,051	89,539	374,447
明治四十三年	541,720	12,816	88,531	367,488
同 四十二年	539,022	12,509	86,785	330,158
同 四十一年	530,963	11,817	86,662	319,728
同 四十年	530,827	11,717	86,651	318,613
同 三十九年	530,827	11,548	84,290	306,334

第五〇表

郡 名	土 地	建 物	土 地 建	
			土 地	建 物
能 義 郡	—	291	—	2,832
飯 石 郡	—	—	—	—
安 濃 郡	—	185	—	3,317
遷 摩 郡	798	146	708	1,500
鹿 足 郡	—	41	—	820
總 計	798	663	708	8,470

縣公學資產 續

物 物 品 價 額				學校基 本財產
圖 書	器械標本	器 具	合 計	
40	—	110	150	—
33,495	72,018	71,298	640,794	40,752
32,823	72,576	69,007	630,425	35,907
30,411	63,327	61,049	571,730	25,179
27,136	45,921	54,448	533,895	144,532
25,251	43,309	46,047	519,871	137,036
23,184	36,267	42,806	492,981	126,917

郡公學資產 明治四十四年三月卅一日

物 物 品 價 額				學校基 本財產
圖 書	器械標本	器 具	合 計	
511	1,329	1,409	6,082	—
—	—	150	150	—
356	1,025	1,279	5,977	3,933
690	650	1,561	4,609	—
368	950	874	3,018	2,000
1,925	3,960	5,273	20,336	5,933

第五〇表

年次	土地建物		土地建物	
	土地	建物	土地	建物
明治四十三年	765	701	167	8,609
同四十二年	765	662	167	7,822
同四十一年	—	453	—	5,482
同四十年	—	431	—	5,236
同三十九年	—	390	—	4,361

第五一表

郡市	土地建物		土地建物	
	土地	建物	土地	建物
松江市	5,241	1,263	14,102	32,548
入束郡	88,920	10,187	33,867	181,574
能義郡	16,696	5,539	17,205	76,839
仁多郡	11,100	4,645	11,934	47,266
大原郡	11,463	4,169	11,240	42,125
飯石郡	10,643	3,847	10,155	55,438
簸川郡	17,675	13,905	11,992	300,770
安濃郡	7,844	3,144	5,566	57,356
邇摩郡	12,961	3,317	11,165	27,522
邑智郡	16,397	4,756	6,015	65,529

郡公學資產續

物品價額				學校基 本財產
圖書	器械標本	器具	合計	
1,967	3,916	5,026	19,745	5,139
1,735	3,564	4,565	17,851	2,407
1,351	2,855	3,901	13,589	2,138
1,097	2,519	3,470	12,322	1,487
896	2,561	2,281	10,098	952

市町村公學資產ノ一 明治四十四年三月卅一日

物品價額			
圖書	器械標本	器具	合計
2,794	3,606	12,758	65,808
14,824	21,888	18,492	279,145
6,733	8,511	9,309	118,597
5,807	5,973	5,605	76,585
7,761	9,265	9,451	79,842
6,465	8,115	7,194	87,367
19,801	22,544	26,350	381,456
3,848	4,120	5,449	76,339
5,494	6,456	7,074	57,711
8,667	10,558	7,228	97,997

第五一表

郡市	土地 坪	建物 坪	土地	
			土地 坪	建物 坪
那賀郡	25,945	11,811	29,420	145,356
美濃郡	12,293	4,628	10,041	72,510
鹿足郡	6,764	2,534	3,514	44,539
周吉外三郡	12,014	3,030	16,805	24,727
總計	260,715	75,512	193,022	1,184,099
明治四十三年	243,632	71,713	165,891	1,032,066
同四十二年	182,060	60,626	125,076	870,618
同四十一年	157,191	55,401	93,354	679,609
同四十年	149,319	53,069	87,245	592,012
同三十九年	141,596	51,655	79,480	568,995

第五二表 市町村公

郡市	金額	土地	
		坪數	價額
松江市	397	—	—
八束郡	8,786	129,225	3,966

市町村公學資產ノ一 續

建築物物品價額			
圖書	器械標本	器具	合計
12,168	12,207	13,578	212,729
8,393	8,309	9,473	108,726
5,344	6,047	5,832	65,276
7,323	6,939	8,270	74,064
115,422	134,038	146,063	1,772,544
104,653	121,415	133,161	1,557,186
94,660	104,814	118,121	1,313,289
82,555	88,515	99,646	1,013,679
73,484	77,208	87,094	917,043
67,563	72,472	81,456	869,966

學資產ノ二 (基本財産) 明治四十四年三月卅一日

建物	其他物	積立金
坪數	價額	
—	—	—
—	—	682

第五二表

郡 市	金額	土地	
		坪數	價額
能 義 郡	2,676	13,064	547
仁 多 郡	3,636	86,430	17,262
大 原 郡	4,863	90,974	2,283
飯 石 郡	1,467	58,073	1,104
箴 川 郡	14,024	22,508	1,062
安 濃 郡	3,528	41,224	1,677
邇 摩 郡	30,322	139,679	1,930
邑 智 郡	1,737	38,938	1,381
那 賀 郡	374	174,505	8,935
美 濃 郡	29,373	130,619	2,838
鹿 足 郡	2,227	8,815	869
周 吉 外 三 郡	—	—	—
總 計	103,410	934,054	43,854
明治四十三年	71,525	854,805	42,859
同 四十二年	67,256	739,878	28,218
同 四十一年	59,333	107,936	25,112
同 四十年	47,269	717,555	22,284

市町村公學資産ノ二續

建 物	坪數	價 額	其 他 物 品 價 額	積 立 金
—	—	—	93	1,493
—	—	—	—	250
—	—	—	1,540	1,725
—	—	—	77	1,738
—	—	—	—	6,806
—	—	—	1,070	3,138
—	—	—	100	808
—	—	—	1,510	1,770
—	—	—	578	1,449
—	—	—	—	4,098
—	—	—	1,465	2,098
—	—	—	—	—
—	—	—	6,433	26,055
—	536	8,761	7,580	39,232
—	207	1,670	5,977	21,511
—	255	1,767	4,287	19,268
—	255	1,767	3,987	15,797

第五三表

館名	設立別	年度末	
		和	漢書
松江圖書館	私立		33,873
簸川郡私立教育會圖書館	全		3,091
濱田圖書館	全		14,930
美濃郡圖書館	全		3,473
津和野圖書館	全		3,895
大原郡私立教育會圖書館	全		1,499
總計			60,761
明治四十二年	年度		58,015
同四十年	年度		55,445
同四十年	年度		56,237
同三十九年	年度		54,578

第五四表

題號	刊行日	明治三十九年
山陰新聞	日刊	2,800,359
松陽新報	日刊	2,709,474
農家協會報	月一回	3,352
島根縣私立教育會雜誌	隔月一回	14,817
安來商報	—	3,763
鹿足郡私立教育會雜誌	—	883
石見實業時報	月一回	—
松江實業新報	—	260,486
隱岐新報	—	—

圖書館 明治四十三年度

圖書冊數	閉館日數	閱覽人員	
			洋書
519	34,392	334	9,810
12	3,103	308	1,881
267	15,197	349	6,987
45	3,518	291	3,064
121	4,016	196	3,125
4	1,503	359	2,799
968	61,729	1,837	27,666
983	58,998	1,654	26,064
985	56,430	1,455	20,684
951	57,188	1,051	13,992
816	55,394	1,120	14,514

新聞紙及雜誌配布高

同四十年	同四十一年	同四十二年	同四十三年
3,001,596	3,067,319	4,131,600	3,756,798
2,907,425	3,321,551	6,127,638	6,019,713
3,850	3,900	4,300	3,653
15,529	16,920	17,961	9,334
8,615	—	—	—
680	359	23,996	—
—	—	—	27,489
33,902	—	—	—
—	5,600	7,190	—

第四社
第五五表

區別	年次	官幣大社	國幣	
			中社	小社
神 社	明治三十九年	1	3	3
	同 四十年	1	3	3
	同 四十一年	1	3	3
	同 四十二年	1	3	3
	同 四十三年	1	3	3
神 職	明治三十九年	5	8	8
	同 四十年	6	9	8
	同 四十一年	6	9	8
	同 四十二年	7	9	9
	同 四十三年	7	9	10

第五六表

區別	年次	天台宗	真言宗	淨土宗	臨濟宗	曹洞宗
		寺	明治三十九年	19	126	128
	同 四十年	19	126	128	146	329
	同 四十一年	19	126	128	146	329
院	同 四十二年	19	124	130	154	332

寺及教會
神社及神職

十二月卅一日

縣	社	鄉	社	村	社	無格社	合計
	12	129	1,037	1,973	3,158		
	12	129	999	1,640	2,787		
	12	129	943	1,334	2,425		
	12	129	880	982	2,010		
	13	128	872	893	1,913		
	18	136	285	18	478		
	17	135	280	20	475		
	16	131	264	18	452		
	17	137	290	18	487		
	18	140	279	17	480		

寺院佛堂及住職 十二月三十一日

黃檗宗	真宗	日蓮宗	本門宗	時宗	計	境佛	外堂
1	493	68	—	6	1,316	323	
1	493	28	40	6	1,316	321	
1	493	28	40	6	1,316	321	
1	494	25	44	6	1,329	317	

第五六表

區別	年次	天台宗	真言宗	淨土宗	臨濟宗	曹洞宗
寺院	明治四十三年	19	124	129	154	332
住職	明治三十九年	14	88	80	144	266
	同 四十年	13	89	84	138	300
	同 四十一年	16	81	86	150	295
	同 四十二年	13	78	83	129	287
	同 四十三年	16	77	83	142	284

第五七表

年次	神道	大社教	黑住教	神習教
明治三十九年	40	12	41	12
同 四十年	40	11	39	8
同 四十一年	13	11	44	10
同 四十二年	13	12	45	7
同 四十三年	13	12	45	7

寺院佛堂及住職 續

黃檗宗	真宗	日蓮宗	本門宗	時宗	計	境佛	外堂
1	493	25	44	6	1,327	317	
—	432	51	—	3	1,078	—	
—	434	42	20	5	1,125	—	
—	457	36	20	4	1,143	—	
—	410	38	16	4	1,058	—	
—	455	21	35	5	1,118	—	

神道諸教會 十二月三十一日

御嶽教	天理教	神理教	金光教	計
2	—	4	1	112
2	—	4	1	105
2	34	3	1	118
2	34	7	1	121
2	36	7	1	123

第五八表

年次	天台宗	真言宗	淨土宗	臨濟宗
明治三十九年	5	24	8	12
同四十年	5	23	8	12
同四十一年	5	24	8	12
同四十二年	5	33	7	12
同四十三年	5	44	7	13

第五九表 基督教會

種別	會堂	講義所
天主教會	2	—
日本基督教會	1	—
日本聖公會	4	2
總計	7	2
明治四十二年	7	2
同四十一年	7	2
同四十年	7	2
同三十九年	8	3

佛道諸教會 十二月卅一日

曹洞宗	真宗	日蓮宗	法華宗	法相宗	本門宗	計
17	16	16	—	1	—	99
18	14	15	1	1	1	98
18	18	15	1	1	1	103
18	18	16	—	1	2	112
19	18	16	—	1	2	125

堂講義所及宣布者 明治四十三年十二月卅一日

宣布者		計
本邦人	外國人	
—	2	2
1	1	2
15	12	27
16	15	31
16	15	31
6	3	9
6	3	9
9	2	11

第五
第六〇表

年次	軍				
	現役	豫備役	後備役	補充兵役	計
明治三十九年	3,541	2,963	3,626	14,516	24,646
同 四十年	4,126	3,372	4,051	16,062	27,611
同 四十一年	4,816	4,057	4,440	18,269	31,582
同 四十二年	5,687	4,544	4,583	20,104	34,918
同 四十三年	5,989	5,660	4,993	22,279	38,921

第六一表

郡市	壯丁人	徴集人員			徴延	集期
		現役	補充	計		
松江市	414	75	80	155	32	
八束郡	670	184	241	425	11	
能義郡	362	96	124	220	19	
仁多郡	205	57	72	129	5	
大原郡	242	76	74	150	12	
飯石郡	366	105	100	205	43	
篠川郡	1,282	332	435	767	67	
安濃郡	263	70	92	162	17	
邇摩郡	442	108	131	239	62	
邑智郡	663	170	226	396	29	

兵事
陸海軍人員 十二月卅一日

海	軍				合計	
	現役	豫備役	後備役	補充兵役		
	725	140	97	3	965	25,611
	776	158	85	19	1,038	28,649
	822	163	118	11	1,114	32,696
	774	229	86	3	1,092	36,010
	684	276	75	2	1,037	39,958

徴兵人員 明治四十三年

徴猶	集豫	徴免	集除	要超	員過	兵免	役除	現役ヲ終リタル者	現役中ノ者	重罪ノニ處レタル者	刑セラル者
86	79	45	17	1	6	—					
38	34	38	8	—	5	—					
22	25	7	12	—	4	1					
15	43	—	19	1	2	—					
20	70	—	21	—	7	—					
126	199	32	82	—	7	2					
20	35	7	22	—	—	—					
37	58	29	14	3	—	—					
64	109	29	23	—	8	—					

第六一表

郡市	壯丁 人	徵集人員			徵集 延期
		現役	補充	計	
那賀郡	1,259	295	388	683	148
美濃郡	519	136	172	308	54
鹿足郡	320	83	98	181	22
周吉外三郡	367	95	120	215	45
總計	7,374	1,882	2,353	4,235	566
明治四十二年	8,389	1,922	2,284	4,213	637
同四十一年	8,195	1,826	2,324	4,157	1.5
同四十年	7,273	1,751	2,218	4,139	1.1
同三十九年	6,520	971	1,912	3,001	1.3

第六二表

年次	甲種	乙種	丙種
明治三十九年	2,028	1,623	1,129
同四十年	2,550	1,870	1,401
同四十一年	2,452	2,361	1,278
同四十二年	2,820	2,217	1,375
同四十三年	2,528	2,043	1,045

第六三表

年次	大學 卒業 ノ者	全同 等 △ ト認 ル者	中學 卒業 ノ者	全同 等 △ ト認 ル者	高等 小學 卒業 ノ者	全同 等 △ ト認 ル者
明治三十九年	0	0	144	70	666	221
同四十年	7	3	181	90	872	217
同四十一年	7	1	154	104	990	270
同四十二年	11	3	142	133	1,024	162
同四十三年	5	2	143	114	1,040	82

徵兵人員續

徵集 豫免	徵免 集除	要員 超過	兵免 役除	現役ヲ 終ル者	現役中ノ 者	重罪 ニ處 レタル者	刑ヲ 受ケル 者
144	179	42	54	—	9	—	—
27	68	31	23	—	8	—	—
36	40	15	21	—	5	—	—
25	45	21	12	—	4	—	—
78	1,045	311	346	7	67	—	8
759	1,375	781	534	4	84	—	2
10	1,257	595	596	4	73	—	3
47	1,408	250	243	1	86	—	4
12	1,132	565	416	17	74	—	3

壯丁体格検査成績

丁種	戊種	合計	壯丁百ニ對スル 甲種合格者
410	184	6,374	37.74
248	8	6,072	42.00
596	87	6,724	36.47
534	36	6,982	40.39
346	33	5,995	40.22

壯丁教育程度

尋常小 學卒業 ノ者	全同 等 △ ト認 ル者	稍讀書 ヲナシ 得ル者	算術ヲ 知ラサ ル者	計	壯丁百ニ對スル 算術ヲ知ラサ ル者
2,910	270	933	149	5,374	2.77
3,411	193	946	158	6,072	2.51
3,777	286	984	151	6,724	2.25
4,223	392	744	148	6,982	2.12
3,839	41	599	130	5,995	2.17

第六警察

第六四表 警察署及警察官 十二月卅一日

年次	警察署	警察分署	派出所	駐在所	警察官			巡查一人=付人口
					警部補以上	巡查	計	
明治三十九年	14	7	14	266	30	463	493	1,591
同 四十年	15	7	25	266	29	469	498	1,562
同 四十一年	15	7	26	266	30	471	501	1,556
同 四十二年	15	8	25	266	30	477	507	1,539
同 四十三年	15	8	25	266	40	453	493	1,619

本表警察署ノ欄ニハ警察部ヲ合算ス

第六五表 盜 難

種 別	明治三十九年	全 四十年	全 四十一年	全 四十二年	全 四十三年
	強盜=遇ヒシ	2	2	7	4
家 船	—	1	—	—	—
人	3	1	—	2	—
計	5	4	7	6	1

第六五表 盜 難 續

種 別	明治三十九年	全 四十年	全 四十一年	全 四十二年	全 四十三年
	家 船	2,107	1,849	1,596	1,225
人	30	33	15	25	18
其他	98	92	73	32	20
計	2,635	2,164	1,830	1,653	1,613
擄摸=遇ヒシ人	24	28	23	4	14
騙取擄帶詐欺取財=遇ヒシ人	408	450	371	469	625
總 計	2,935	2,646	2,231	2,132	2,252
偽造變造貨幣届出人	17	3	4	8	24

本表其他ハ田野又ハ山林牧場等ノ産物ヲ盜マレシモノナリ

第六六表 盜難物價格

年 次	貨 幣	穀 類	衣 類	其 他	合 計
明治三十九年	24,194	1,224	3,508	9,433	38,359
同 四十年	28,663	1,264	5,117	12,267	47,311
同 四十一年	25,280	1,652	3,213	10,791	40,936
同 四十二年	29,822	1,219	2,099	12,624	45,764
同 四十三年	41,855	667	3,785	6,501	52,808

第六七表 變死者及棄兒

種別	明治三十九年	全四十一年	全四十二年	全四十二年	全四十二年
	變	132	122	133	160
自殺	3	3	4	—	—
過誤	8	14	11	—	117
途上發病	14	9	15	12	13
洪水	2	—	—	—	—
難船	17	5	6	41	28
火災	7	10	5	6	6
獸害	—	—	—	—	5
誤死	129	151	99	83	20
其不詳	15	13	20	19	—
總計	333	329	294	323	333
棄兒	3	3	4	8	2

第六八表 火災

年次	度數				上ノ内		火災ニ罹リシ	
	失火	雷火及不審火	放火	計	延燒セシ度數	延燒セサリシ度數	戸數	建坪
明治三十九年	167	10	2	179	18	161	368	5,526
同四十年	178	18	5	201	30	171	395	32,092

第六八表 火災續

年次	度數				上ノ内		火災ニ罹リシ	
	失火	雷火及不審火	放火	計	延燒セシ度數	延燒セサリシ度數	戸數	建坪
明治四十一年	195	13	3	211	27	184	306	4,946
同四十二年	200	26	10	236	30	206	309	4,604
同四十三年	171	25	12	208	30	178	300	4,135

第六九表 救護 明治四十三年

種別	官吏	人民	吏民協力	計
強盜ニ罹ラントセシ件數	—	—	—	—
窃盜ニ罹ラントセシ件數	5	4	—	9
拘摸ニ罹ラントセシ件數	1	—	—	1
騙取拐帶其他詐欺取財ニ遇ハントセシ人	3	2	—	5
自殺セントセシ人	1	10	—	11
殺サレントセシ人	—	1	—	1

第六九表 救護續

種別	官吏	人民	吏民協力	計
傷セラレシ人	-	4	-	4
災害其他ノ事故ニテ死セントセシ人	4	24	34	62
災害其他ノ事故ニテ傷セシ人	-	20	3	23
途上發病セシ人	20	3	1	24
迷兒	161	8	12	181
失火放火雷火及不審火ヲ消シメシ家	2	39	37	78
總計	197	115	87	399

第七〇表 檢舉犯罪人員 明治四十三年

罪狀	男	女	計
逃走ノ罪	3	-	3
放火及失火ノ罪	101	35	136
往來ヲ妨害スル罪	-	-	-
偽造ノ罪	1	-	1
猥褻姦淫ノ罪	12	6	18
賭博及當籤ニ關スル罪	205	35	240

第七〇表 檢舉犯罪人員續

罪狀	男	女	計
殺人ノ罪	19	12	31
傷害ノ罪	41	4	45
過失傷害ノ罪	7	-	7
墮胎ノ罪	5	10	15
遺棄ノ罪	-	-	-
略取及誘拐ノ罪	1	-	1
竊盜ノ罪	574	99	673
強盜ノ罪	-	-	-
詐欺及恐喝ノ罪	390	33	423
毀棄ノ罪	42	1	43
其他	262	24	286
警察犯處罰令	1,567	186	1,753
諸條例諸規則違犯	502	48	545
廳府縣ヨリ發シタル命令違犯	1,469	129	1,598
總計	5,201	617	5,818
明治四十二年	5,347	617	5,964
同四十一年	2,336	396	2,732
同四十年	1,912	365	2,277
同三十九年	1,467	363	1,830

第七一表

種 別		明治三十九年	全 四 十 年
免 許 商 人 ノ 買 高	銃	挺	112
	軍用銃	挺	136
	非軍用銃	挺	16
	砲	挺	125
	計	挺	152
火 藥	匁	1,423,894	2,037,784
雷管信管類	箇	321,298	392,169
劇發火藥	匁	93,900	48,913
小銃實包	包	86	585
導 火 線	尺	238,692	364,696
免 許 商 人 ノ 賣 高	銃	挺	107
	軍用銃	挺	126
	非軍用銃	挺	44
	砲	挺	125
	計	挺	170
火 藥	匁	1,355,112	1,849,736
雷管信管類	箇	266,430	319,976
劇發火藥	匁	96,695	41,028
小銃實包	包	145	222
導 火 線	尺	210,612	333,448

銃砲火藥ノ賣買

全 四 十 一 年	全 四 十 二 年	全 四 十 三 年
221	338	325
16	17	44
237	355	369
2,837,030	2,859,909	4,431,390
305,063	426,406	557,283
132,580	199,172	212,630
270	170	277
643,803	992,927	1,192,644
175	156	263
13	12	46
188	168	309
2,739,902	2,905,074	3,766,258
343,986	342,670	517,758
106,393	198,202	214,180
-	367	362
592,310	1,063,642	1,091,986

第七二表

年次	貸座	
	開業	廢業
明治三十九年	6	4
同四十年	8	6
同四十一年	5	5
同四十二年	2	2
同四十三年	1	2

貸座敷及娼妓

敷	娼妓		
	開業	廢業	年末現在
年末現在	32	26	22
	34	35	31
	34	35	25
	34	27	22
	34	19	36

第七
第七三表

年次	監獄及分監	職		
		典獄	看守長	監獄醫
明治三十九年	3	1	11	4
同四十年	3	1	12	3
同四十一年	3	1	10	4
同四十二年	3	1	10	3
同四十三年	3	1	9	4

第七四表

年次	囚人		刑事被告人		懲治
	男	女	男	女	男
明治三十九年	479	41	16	—	3
同四十年	421	34	42	2	16
同四十一年	391	32	30	2	13
同四十二年	480	42	32	—	—
同四十三年	625	46	27	1	—

監獄

監獄及職員 十二月卅一日

員					
教誨師	看守	女監取締	押丁	授業手	計
4	114	9	7	6	156
4	113	9	6	5	153
3	109	9	7	4	147
4	113	9	—	5	145
4	112	9	—	4	143

在監人員 十二月卅一日

人	勞役場留置者		攜帶乳兒		合計
	女	男	女	男	
—	—	—	—	—	2
1	—	—	—	—	—
—	2	—	—	—	—
—	6	1	—	—	—
—	9	—	—	—	1

第七五表 囚人ノ刑名別 十二月卅一日

刑名	明治三十九年	全十年	全四十年	全四十二年	全四十四年
舊刑					
無期徒刑	2	2	1	—	1
有期徒刑	14	10	9	1	6
重懲役	27	23	26	—	24
輕懲役	34	28	23	—	17
重禁錮	436	385	301	60	122
輕禁錮	—	1	—	—	—
主刑罰金換刑	6	3	—	—	—
附加刑罰金換刑	1	3	—	—	—
法					
刑					
無期懲役	—	—	—	—	—
有期徒刑	—	—	61	444	499
無期禁錮	—	—	—	—	—
有期徒刑	—	—	—	2	—
拘留	—	—	2	51	2
總計	520	455	423	558	671

第七六表 監獄ノ出入人員

種別	明治三十九年	全十年	全四十年	全四十二年	全四十四年
囚人出入	760 782	828 763	723 691	579 678	562 711
刑事被告人	511 517	510 538	568 556	534 534	451 447
懲治人	4 4	4 18	18 14	13 —	— —
携帶乳兒	1 3	4 4	1 1	— —	— 1
勞役場留置者	—	—	5 5	65 70	88 90
別房留置人	8 6	4 4	— —	— —	— —
總計	1,284 1,312	1,350 1,327	1,315 1,267	1,191 1,282	1,101 1,249

第七七表 在監人死亡者病類別

病類別	明治三十九年	全十年	全四十年	全四十二年	全四十四年
傳染性病	4	—	—	—	—

第七七表 在監人死亡者病類別 續

病 類 別	明治三十九年	全 四十年	全 四十一年	全 四十二年	全 四十三年
發育及營養的病	—	2	1	—	1
皮膚及筋病	—	1	—	—	—
骨及關節病	—	—	—	—	1
血行器病	2	1	1	—	1
神經系及五官病	1	—	2	2	4
呼吸病器病	3	6	1	1	2
消化器病	2	1	2	1	1
泌尿及生殖器病	—	1	—	—	—
外襲性變死	1	1	—	2	2
中毒性	—	—	1	—	—
原因不詳	—	—	—	—	—
總 計	13	13	8	6	12

第七八表 在監人工錢及賞與金

種 別	明治三十九年	全 四十年	全 四十一年	全 四十二年	全 四十三年
工 錢	7,983	7,971	9,314	9,892	12,211
賞 與 金	2,014	2,365	2,317	1,958	2,307

第八
第七九表

年次	農家		
	專業	兼業	計
明治三十九年	81,083	30,439	111,522
同四十年	82,706	30,566	113,272
同四十一年	84,531	30,094	114,625
同四十二年	84,911	29,484	114,395
同四十三年	85,730	27,675	113,405

第八〇表 自作

年次	自作			小田
	田	畑	計	
明治三十九年	23,880.6 ^{丁反}	20,058.0 ^{丁反}	43,938.6 ^{丁反}	31,714.2 ^{丁反}
同四十年	23,789.2	20,144.0	43,933.2	31,642.4
同四十一年	23,932.6	19,668.9	43,601.5	31,950.1
同四十二年	24,052.3	19,978.9	44,031.2	31,874.9
同四十三年	24,105.5	19,653.2	43,758.7	32,976.9

農業

農家及農業者 十二月卅一日

農業者			
自作者	自作兼小作者	小作者	計
143,031	155,719	158,129	456,879
143,248	157,151	157,117	457,519
140,494	152,451	158,286	451,231
139,055	147,461	154,093	440,609
125,785	144,888	139,451	410,124

地及小作地反別 十二月三十一日

自作		合		計
畑	計	田	畑	
17,779.6 ^{丁反}	49,493.8 ^{丁反}	55,521.6 ^{丁反}	37,789.2 ^{丁反}	93,310.8 ^{丁反}
17,754.4	49,396.8	55,431.6	37,898.4	93,330.6
17,003.0	48,953.1	65,882.7	36,971.9	92,554.6
16,323.9	48,193.8	55,927.2	39,302.8	92,230.6
16,755.0	49,731.9	57,082.4	36,408.2	93,490.6

第八一表

郡市	作付反		
	種米	糯米	陸米
松江市	58.1	2.1	—
八束郡	6,969.8	569.7	—
能義郡	4,813.2	331.2	—
仁多郡	2,385.5	220.9	—
大原郡	2,762.9	247.7	—
飯石郡	3,424.0	306.9	—
篠川郡	10,849.4	701.6	39.8
安濃郡	2,034.8	120.8	0.4
邇摩郡	2,065.9	130.0	2.8
邑智郡	4,159.7	296.8	10.5
那賀郡	3,292.2	378.3	14.7
美濃郡	3,810.6	240.2	15.7
鹿足郡	2,221.0	170.6	1.8
周吉外三郡	1,277.1	173.3	—
總計	52,124.2	3,890.1	85.7
明治四十二年	51,981.6	3,878.4	94.6
同四十一年	51,778.5	3,916.3	128.0
同四十年	51,605.8	4,113.0	229.6
同三十九年	51,579.1	4,006.4	232.9

米 明治四十三年

別計	收穫			高計
	種米	糯米	陸米	
60.2	1,046	36	—	1,082
7,539.5	109,604	8,216	—	117,820
5,144.4	85,572	4,976	—	90,548
2,606.4	37,994	3,369	—	41,363
3,010.6	44,039	3,546	—	47,585
3,730.9	47,551	3,994	—	51,545
11,590.8	210,887	12,723	734	224,344
2,156.0	30,573	1,535	6	32,114
2,198.7	26,522	1,530	21	28,073
4,467.0	53,293	3,352	146	56,791
5,685.2	78,978	5,094	155	84,225
4,066.5	50,373	2,838	204	53,415
2,393.4	28,672	1,904	18	30,594
1,450.4	19,204	2,414	—	21,618
56,100.0	824,308	55,527	1,282	881,117
55,950.6	903,111	60,837	1,452	965,400
55,822.8	896,976	64,500	1,157	962,633
55,948.4	871,485	60,606	2,653	937,744
55,818.4	818,581	56,104	2,574	877,259

第八二表

郡市	反付作		
	大麥	裸麥	小麥
松江市	丁反 5.4 1,785.1	丁反 — 368.9	丁反 0.6 222.9
八束郡	573.6	196.3	120.8
能義郡	284.9	10.4	52.4
仁多郡	575.0	24.7	70.4
大原郡	716.2	23.9	94.8
飯石郡	2,465.7	166.0	194.3
籾川郡	826.3	60.7	92.2
安濃郡	1,422.1	67.8	155.5
邇摩郡	1,127.8	787.3	197.0
色智郡	2,986.2	481.4	439.5
那賀郡	400.4	1,506.4	221.5
美濃郡	72.0	785.4	82.2
鹿足郡	1,754.5	63.2	336.3
周吉外三郡			
總計	15,075.8	4,542.4	2,280.4
明治四十二年	15,233.4	4,561.9	2,268.0
同四十一年	16,332.4	4,897.1	2,328.7
同四十年	16,838.8	4,289.1	2,381.8
同三十九年	17,105.6	4,361.1	2,422.0

麥 明治四十三年

別計	收穫			高計
	大麥	裸麥	小麥	
丁反 6.0	石 103	石 —	石 12	石 115
2,376.9	22,692	4,684	2,323	29,699
890.7	5,348	2,227	1,148	10,723
347.7	2,633	138	397	3,168
670.1	6,732	239	560	7,531
834.9	5,463	218	517	6,198
2,826.0	31,554	1,856	2,107	35,517
979.2	6,842	616	620	8,078
1,645.4	10,571	364	853	11,788
2,112.1	10,721	7,093	1,461	19,275
3,907.1	26,641	3,899	2,777	33,317
2,128.3	3,791	14,599	1,437	19,827
940.2	726	7,692	601	9,019
2,234.0	19,857	608	2,853	23,318
21,898.6	155,674	44,233	17,666	217,573
22,063.3	170,024	49,289	19,393	238,706
23,558.2	178,612	50,394	18,628	247,637
23,509.7	173,260	43,241	18,686	235,187
23,888.7	175,058	43,301	19,408	237,764

第三八表

年次		大豆	小豆	豌豆
作 付 反 別	明治三十九年	4,643.7 ^{丁反}	2,506.1 ^{丁反}	953.2 ^{丁反}
	同 四十年	4,490.2	2,329.2	924.1
	同 四十一年	4,568.7	2,195.8	816.9
	同 四十二年	4,616.3	2,180.9	719.1
	同 四十三年	4,439.3	2,223.9	605.9
收 獲 高	明治三十九年	31,241 ^石	10,871 ^石	5,861 ^石
	同 四十年	28,992	15,294	5,976
	同 四十一年	30,332	11,489	5,696
	同 四十二年	37,992	15,271	4,418
	同 四十三年	33,552	11,189	5,273
年次		玉蜀黍	蜀黍	甘藷
作 付 反 別	明治三十九年	250.1 ^{丁反}	408.6 ^{丁反}	5,569.7 ^{丁反}
	同 四十年	257.7	432.7	5,473.9
	同 四十一年	263.3	425.8	5,392.3
	同 四十二年	282.4	424.1	5,511.7
	同 四十三年	343.6	211.7	6,139.4
收 獲 高	明治三十九年	3,227 ^石	3,453 ^石	15,416,455 ^實
	同 四十年	3,532	3,712	15,516,567

食用及特用農產物

蠶豆	粟	稗	黍	蕎麥
995.4 ^{丁反}	1,929.6 ^{丁反}	183.4 ^{丁反}	377.7 ^{丁反}	2,352.6 ^{丁反}
994.9	1,796.7	161.4	274.5	1,998.9
972.3	1,752.8	147.7	286.4	2,199.0
975.4	1,693.1	134.2	330.4	2,138.8
915.9	1,665.3	123.2	235.1	2,028.3
8,219 ^石	17,687 ^石	1,107 ^石	2,801 ^石	14,792 ^石
8,026	17,634	1,355	2,550	12,632
8,189	19,386	1,064	2,976	12,943
8,004	19,360	866	2,779	13,427
8,604	19,465	720	2,371	14,077
馬鈴薯	蘿蔔	牛蒡	菜種	實綿
164.1 ^{丁反}	2,910.3 ^{丁反}	229.4 ^{丁反}	709.9 ^{丁反}	360.4 ^{丁反}
175.5	1,677.4	230.6	414.4	315.5
160.2	1,705.4	245.0	420.3	197.9
218.6	1,813.0	218.6	467.7	168.4
185.4	1,702.6	343.3	344.8	168.2
201,475 ^實	6,074,282 ^實	280,585 ^實	2,556 ^石	53,982 ^實
208,710	6,508,732	331,450	2,572	52,689

第三八表

年次	玉蜀黍	蜀黍	甘藷
收穫高	明治四十一年 3,346	3,852	16,737,542
	同 四十二年 3,127	2,825	15,429,035
	同 四十三年 4,613	1,802	13,837,567
年次	大麻	葉藍	楮
作付別	明治卅九年 758.9	106.3	3,294.5
	同 四十年 639.3	198.0	3,285.0
	同 四十一年 585.4	80.8	3,303.4
	同 四十二年 824.7	70.3	3,052.1
	同 四十三年 655.7	42.2	2,560.2
收穫高	明治卅九年 148,644	48,490	408,470
	同 四十年 172,163	32,379	736,759
	同 四十一年 121,606	26,961	516,659
	同 四十二年 104,734	24,210	594,602
	同 四十三年 121,997	14,179	585,115

第四八表

種別	明治三十九年	同 四十年
梅	樹數 71,350 收穫高 4,582	71,701 4,061

食用及特用農產物 續

馬齡薯	蘿蔔	牛蒡	菜種	實綿
244,920	7,935,292	377,170	2,578	46,789
393,609	10,640,121	806,721	2,535	38,772
313,375	9,084,811	559,712	2,947	41,464
三椏	蘭	紫雲英	苜蓿	人參
2,509.9	109.8	3,121.5	3,743.3	?
2,355.1	128.7	3,218.1	4,300.8	?
2,346.4	148.2	3,337.9	5,107.7	?
2,128.5	144.3	3,879.7	5,561.4	?
2,193.4	150.2	4,441.7	6,631.7	?
291,495	202,191	11,212,572	6,231,830	14,660
403,712	287,812	12,227,343	7,844,416	11,650
435,286	357,189	11,130,721	7,757,572	10,200
639,091	349,809	15,791,936	9,594,045	17,264
773,316	310,253	14,731,658	12,475,154	8,420

果實

同 四十一年	同 四十二年	同 四十三年
73,290	75,014	75,065
15,091	4,673	4,465

第八四表

種 別		明治三十九年	同 四 十 年
桃	樹數	59,943	62,979
	收穫高	38,998	37,339
梨	全	53,306	56,926
	全	300,304	267,934
柿	全	30,296	143,159
	全	432,166	750,985
萃	全	4,359	3,472
	全	1,857	1,978
衛	全	10,895	10,897
	全	7,544	7,475
蜜	全	51,519	56,335
	全	97,641	107,869
其他柑橘類	全	88,443	95,075
	全	132,714	215,243

第八五表

年 次	桑	
	反 別	見 積 反 別
明 治 三 十 九 年	3,194.5	472.5
同 四 十 年	3,479.3	500.1
同 四 十 一 年	3,631.9	536.2
同 四 十 二 年	3,847.3	592.4
同 四 十 三 年	4,040.6	563.1

果 六 八 實 續

同 四 十 一 年	同 四 十 二 年	同 四 十 三 年
71,450	83,955	74,205
49,001	62,515	41,202
64,120	68,714	82,544
274,464	207,418	196,213
144,046	132,626	145,967
464,632	627,125	340,981
15,862	7,992	11,763
14,665	5,087	6,683
11,203	7,331	12,329
8,304	6,702	9,787
60,668	57,825	67,575
123,966	117,733	141,908
94,926	46,661	54,167
190,304	91,503	109,687

桑烟及茶烟反別 六月三十日

烟 計	茶		烟 計
	反 別	見 積 反 別	
3,667.3	287.3	318.6	605.9
3,979.4	291.7	306.3	598.0
4,168.1	302.2	303.4	605.0
4,439.7	291.8	318.0	610.4
4,603.7	306.1	314.5	620.6

第八六表

郡市	養蠶戶數	掃立蠶 種枚數	數	
			繭	玉繭
松江市	145	51	38	8
八束郡	7,161	7,542	5,775	926
能義郡	3,314	2,239	1,774	362
仁多郡	3,043	1,962	1,552	269
大原郡	4,040	3,791	3,331	611
飯石郡	3,029	2,440	2,025	322
篠川郡	18,161	23,600	17,197	2,643
安濃郡	1,847	1,291	993	181
豐摩郡	1,024	743	574	93
邑智郡	3,136	3,595	2,859	627
那賀郡	3,541	2,060	1,621	305
美濃郡	2,350	1,693	1,323	302
鹿足郡	1,577	819	790	112
周吉外三郡	2,655	968	728	95
總計	55,023	52,795	41,080	6,856
明治四十二年	51,189	42,870	30,894	4,985
同四十一年	48,438	38,359	27,722	3,967
同四十年	47,541	36,977	26,251	3,641
同三十九年	45,418	33,742	23,795	3,242

繭產額 明治四十三年

出殼繭	屑繭	計	全上ノ内		
			春蠶	夏蠶	秋蠶
石 130	石 530	石 51	石 46	石 1	石 4
18	191	2,345	1,048	313	984
15	215	2,051	1,197	394	460
36	288	4,266	2,431	82	1,753
24	212	2,584	1,669	89	826
162	2,283	22,285	11,491	1,388	9,406
25	92	1,291	785	21	485
7	51	725	517	8	200
19	359	3,864	2,775	28	1,061
28	179	2,133	1,604	49	480
26	109	2,260	1,727	69	464
12	54	968	702	121	145
18	63	904	676	93	135
520	4,632	53,088	31,022	2,931	19,135
459	3,370	39,708	27,649	1,938	10,121
439	2,638	34,766	23,372	1,898	9,496
404	2,940	33,236	22,121	1,968	9,147
369	2,610	30,016	19,580	2,043	8,393

第七表

年次	製造戸數	玉露	煎茶
明治三十九年	44,220	79	22,629
同 四十年	36,841	93	19,336
同 四十一年	37,651	61	17,359
同 四十二年	36,950	59	16,343
同 四十三年	40,497	24	15,069

製茶

(製造戸數ハ其年五月末日ノ現數ナリ)

紅茶	番茶	計	煎茶粉
—	110,859	133,567	—
—	103,192	122,621	—
—	97,558	114,969	—
5	81,464	97,873	1,967
7	65,102	80,202	1,272

第九
第八八表

郡	市	内種		雜種		外種
		牝	牡	牝	牡	
松	江	24	4	57	18	—
八	東	431	148	3,273	1,243	44
能	義	1,535	1,349	1,430	995	1
仁	多	1,427	2,314	462	377	3
大	原	435	213	2,186	917	29
飯	石	4,484	3,762	392	206	1
簸	川	1,584	1,260	1,204	497	13
安	濃	1,691	382	1,754	478	9
邇	摩	136	—	2,662	812	8
邑	智	4,838	1,749	766	196	5
那	賀	1,117	3,207	1,162	1,353	4
美	濃	987	1,092	1,745	1,440	11
鹿	足	1,043	1,172	1,264	915	9
周	吉	5,637	1,819	146	72	5
總	計	25,369	18,471	18,483	9,519	142
明治	四十二年	26,072	19,106	20,014	8,873	123
同	四十一年	28,273	20,718	22,648	9,501	105
同	四十年	26,454	19,979	17,790	7,566	206
同	三十九年	26,348	20,955	11,604	4,983	56

牧畜

牛 明治四十三年十二月卅一日

種	合計		出產		斃死	
	牝	牡	牝	牡	牝	牡
—	61	22	83	20	31	—
18	3,748	1,409	5,157	559	319	5
5	2,966	2,349	5,315	751	683	12
3	1,892	2,694	4,586	343	305	41
19	2,650	1,149	3,799	462	445	11
1	4,877	3,969	8,846	912	765	53
17	2,801	1,774	4,575	361	303	9
4	3,454	864	4,318	574	458	30
9	2,806	821	3,627	636	632	16
5	5,609	1,948	7,557	829	733	62
3	2,283	4,563	6,846	214	289	11
15	2,743	2,547	5,290	257	239	16
6	2,316	2,093	4,409	169	155	13
1	5,788	1,892	7,680	814	843	120
104	43,994	28,094	72,088	6,901	6,200	399
95	46,219	28,074	74,293	6,741	5,994	446
88	51,026	30,307	81,333	9,286	7,840	430
73	44,507	27,618	72,125	8,045	6,575	323
30	38,008	25,968	63,976	6,277	5,458	276

第八九表

郡	市	種 雜 種 外				
		内 牝	種 牡	雜 牝	種 牡	外 牝
松	江	—	7	—	24	—
八	東	—	18	41	56	—
能	義	100	23	26	35	2
仁	多	745	9	284	70	10
太	原	78	40	13	31	—
飯	石	330	27	5	5	2
饗	川	263	88	38	42	—
安	濃	136	33	87	22	3
邇	摩	—	—	15	181	—
邑	智	32	17	0	9	—
那	賀	134	576	5	6	—
美	濃	3	398	1	41	—
鹿	足	—	355	1	12	—
周	吉	501	63	44	20	—
總	計	2,322	1,656	566	554	17
明治	四十二年	3,180	1,998	333	458	17
同	四十一年	3,268	1,823	302	428	11
同	四十年	3,230	1,777	158	234	4
全	三十九年	3,432	1,828	173	147	5

馬 表 明治四十三年十二月卅一日

種	合 計			出 産		斃 死	
	牝	牡	計	牝	牡	牝	牡
2	—	33	33	—	—	—	—
—	41	74	115	—	—	—	—
—	128	58	186	10	10	—	—
—	1,039	79	1,118	107	110	23	2
—	91	71	162	9	3	—	—
1	337	33	370	16	21	4	1
—	301	130	431	5	4	2	—
2	226	57	283	27	18	—	—
—	15	181	196	1	—	—	3
—	38	26	64	—	1	1	2
—	139	582	721	3	4	4	7
—	4	439	443	—	—	1	3
—	1	367	368	—	—	—	7
—	545	85	630	59	64	70	80
5	2,905	2,215	5,120	237	235	105	105
3	3,530	2,459	5,989	262	272	70	30
11	3,581	2,267	5,848	232	277	63	25
10	3,392	2,021	5,413	308	188	51	26
2	3,610	1,977	5,587	232	199	35	26

第九〇表

種 別		明治三十九年	全 四 十 年
內 種	牝 計	121	116
	種	74	100
	計	195	216
雜 種	全 全	411	584
	全 全	239	267
	全 全	650	851
外 種	全 全	164	160
	全 全	75	58
	全 全	239	218
總 計	全 全	696	860
	全 全	388	425
	全 全	1,084	1,285
出 產	全 全	408	543
	全 全	349	424
斃 死	全 全	32	105
	全 全	46	106

第九一表

年 次	種 牝		
	內 種	雜 種	外 種
明 治 三 十 九 年	278	335	9
全 四 十 年	39	174	30
全 四 十 一 年	39	266	78
全 四 十 二 年	65	206	68
全 四 十 三 年	96	204	63

豚

全 四 十 一 年	全 四 十 二 年	全 四 十 三 年
46	27	26
14	11	14
60	38	40
265	229	143
130	54	73
395	283	216
71	10	21
24	7	10
95	17	31
382	266	190
168	72	97
550	338	287
280	111	130
201	75	102
38	16	13
37	12	9

種 牝 牛 馬 十二月卅一日

牛 計	種 牝			馬 計
	內 種	雜 種	外 種	
622	22	11	—	33
243	22	11	—	33
383	8	13	—	21
338	1	9	1	11
363	—	22	—	23

第九二表

年次	飼養戶數	家	
		成	禽
明治三十九年	鷄	33,570	115,784
	鶩計	182	660
同 四十年	全	33,752	116,444
	全	37,755	128,034
同 四十一年	全	161	706
	全	37,916	128,740
同 四十二年	全	38,793	135,571
	全	208	1,072
同 四十三年	全	39,001	136,643
	全	37,573	128,067
同 四十四年	全	272	1,389
	全	37,845	129,456
同 四十五年	全	37,691	133,387
	全	341	1,818
	全	38,032	135,205

第九三表

年次	搾乳場數
明治三十九年	81
同 四十年	70
同 四十一年	73
同 四十二年	77
同 四十三年	81

家禽 六月三十日

雞	禽		產 卵	
	價	額	個	數
76,419	58,867	9,323,917	136,060	
245	383	43,735	788	
76,664	59,250	9,367,652	139,848	
99,671	73,252	10,682,789	170,036	
736	625	44,052	873	
100,407	73,877	10,726,841	170,909	
82,373	74,066	10,224,653	172,871	
568	787	55,747	1,077	
82,941	74,853	10,380,400	173,948	
77,093	66,517	10,302,344	153,932	
916	1,007	92,882	1,464	
78,009	67,524	10,395,226	155,396	
79,196	62,997	9,319,882	135,613	
1,377	1,751	137,503	2,289	
80,573	64,748	9,457,385	137,902	

牛 乳

乳用牛頭數	搾乳高	價	額
309	919		31,566
362	1,178		35,901
405	1,017		37,471
433	1,252		46,708
685	1,608		54,778

第九四表

年次	屠場	成牛		犢頭數
		頭數	斤量	
明治三十九年	19	979	146,454	8
同四十年	14	931	135,947	12
同四十一年	12	1,070	174,232	103
同四十二年	8	1,485	318,192	295
同四十三年	9	2,403	497,482	162

第九五表

年次	獸	
	本免狀	假免狀
明治三十九年	31	47
同四十年	27	31
同四十一年	41	34
同四十二年	61	46
同四十三年	57	25

屠畜

馬		豚		
斤量	頭數	斤量	頭數	斤量
620	2	300	41	2,064
1,279	—	—	116	6,555
12,500	—	—	337	24,155
33,277	—	—	126	13,085
18,414	—	—	131	15,221

獸醫及蹄鉄工 十二月三十一日

醫計	蹄鉄工	
	本免狀	假免狀
78	46	4
60	34	4
75	48	4
107	52	5
82	54	1

第一〇山
第九六表 公有社

種別	明治三十九年		同四十年		
	箇所	面積	箇所	面積	
森	公	8	988.1	4	984.7
	縣	16	141.4	9	197.2
	郡	2,165	5,313.0	2,280	5,983.4
	市町村有	13,359	24,997.0	8,529	25,444.1
	其他團體有計	15,548	31,440.1	10,822	22,609.4
林	社	3,638	2,359.7	3,618	2,479.1
	私	416,808	264,159.3	414,536	263,136.7
	合計	435,994	297,959.1	428,976	298,225.2
原	公	—	—	—	—
	縣	—	—	—	—
	郡	1,715	1,907.6	1,056	515.3
	市町村有	5,382	8,229.5	5,038	6,901.3
	其他團體有計	7,097	10,137.1	6,094	7,416.6
野	社	675	22.9	662	103.8
	私	76,752	21,966.2	71,565	16,567.0
	合計	84,524	32,126.2	78,321	24,087.4

本表四十二年ノ原野ハ森林ノ部ニ合算ス

林及狩獵

寺私有林野箇所面積 三月三十一日

同四十一年		同四十二年		同四十三年	
箇所	面積	箇所	面積	箇所	面積
9	1,010.0	24	1,197.8	145	2,526.5
13	232.2	18	311.0	32	294.7
2,294	6,192.5	3,386	8,067.6	3,180	14,732.8
12,993	33,373.5	16,467	29,147.8	10,138	81,543.9
15,309	40,808.2	19,895	38,724.2	13,495	99,097.9
3,943	4,002.5	5,207	5,652.5	4,866	6,105.2
438,591	272,944.0	509,141	302,553.9	427,752	294,445.6
457,843	317,754.7	534,243	346,930.6	446,113	399,648.7
—	—	—	—	—	—
—	—	—	—	—	—
1,008	721.2	—	—	832	231.1
4,407	5,872.1	—	—	2,471	3,524.4
5,415	6,593.3	—	—	3,303	3,755.5
741	96.8	—	—	756	173.7
59,754	16,345.7	—	—	62,022	7,688.8
65,910	23,035.8	—	—	66,081	11,618.0

第九七表 公有社寺

郡	市	公	有
松	江	市	丁反 —
八	束	郡	6,660.7 20.2
能	義	郡	3,462.4 983.2
仁	多	郡	514.6 100.3
大	原	郡	2,064.7 531.8
飯	石	郡	2,208.1 323.0
籠	川	郡	57,441.0 1,473.9
安	濃	郡	2,922.8 0.8
遷	摩	郡	630.6 5.2
島	智	郡	3,727.6 10.2
那	賀	郡	3,143.9 34.4
美	濃	郡	12,459.4 6.0
鹿	足	郡	1,826.0 7.7

私有林野面積郡市別 明治四十三年三月卅一日

社	寺	有	私	有	合	計
丁反	丁反	丁反	丁反	丁反	丁反	丁反
1.3	18.7	—	—	—	20.0	—
—	—	478.9	14,973.3	—	—	22,112.9
—	—	4.3	188.2	—	—	212.7
—	—	425.7	19,260.2	—	—	23,148.3
—	—	1.6	175.1	—	—	1,159.9
—	—	116.0	32,308.1	—	—	32,938.7
—	—	36.2	875.9	—	—	1,012.4
—	—	244.2	9,837.4	—	—	12,146.3
—	—	94.7	138.6	—	—	765.1
—	—	325.1	44,941.2	—	—	47,474.4
—	—	0.8	2,277.8	—	—	2,601.6
—	—	2,850.5	18,100.5	—	—	78,392.0
—	—	7.8	1,414.4	—	—	2,896.1
—	—	87.1	6,244.2	—	—	9,254.1
—	—	—	20.4	—	—	21.2
—	—	345.3	9,645.6	—	—	10,621.5
—	—	0.4	46.1	—	—	51.7
—	—	183.6	43,729.5	—	—	47,640.7
—	—	2.5	1,069.1	—	—	1,081.8
—	—	375.7	45,002.8	—	—	48,522.4
—	—	11.4	134.1	—	—	179.9
—	—	425.6	29,431.9	—	—	42,316.9
—	—	10.6	441.2	—	—	457.8
—	—	191.8	16,975.7	—	—	18,993.5
—	—	3.4	299.2	—	—	310.3

第九七表 公有社

郡	市	公	有
周吉外三郡	山林原野		2,086.1 258.8
總計	全		99,097.9 3,755.5

第九八表

年次	森				社寺
	國有		公有		
	箇所	面積	箇所	面積	
明治三十九年	189	237.9	95	209.2	64
同四十年	141	184.0	140	285.2	406
同四十一年	23	63.7	140	385.2	406
同四十二年	12	60.3	82	225.5	309
同四十三年	12	60.3	81	224.2	365

第九九表 分有

年次	用材		薪炭	
	材積	價額	材積	價額
明治三十九年	280,890	398,761	480,029	
同四十年	432,462	797,519	374,529	

寺私有林野面積郡市別 續

社寺有	私有	合計
54.4	3,976.5 608.7	6,067.0 867.5
6,105.2 173.7	294,445.6 7,688.8	399,648.7 11,618.0

保安林 十二月三十一日

有	林		準森林		合計	
	私有		箇所	面積	箇所	面積
	面積	箇所				
100.0	1,656	448.6	45	1.7	2,049	997.4
510.2	1,592	736.3	60	2.2	2,339	1,817.9
510.2	1,592	736.3	60	2.2	2,221	1,697.6
399.9	2,021	699.5	—	—	2,505	1,385.2
394.0	1,980	680.4	—	—	2,438	1,358.9

社寺私有林伐採

材	竹		價額計
	價額	數量	
443,475	122,379	27,720	869,956
406,351	127,130	34,727	1,238,597

第九九表 公有

年次	材		炭積
	積	價額	
明治四十一年	520,702 <small>尺</small>	777,662 <small>円</small>	424,410 <small>坪</small>
同四十二年	713,783	1,081,979	563,701
同四十三年	558,078	950,743	474,318

第一〇〇表

年次	面積
明治三十九年	1,516.9 <small>丁</small>
同四十年	1,132.7
同四十一年	931.1
同四十二年	947.9
同四十三年	1,288.6

第一〇一表

年次	丸及角材		挽材	
	數量	價額	數量	價額
明治三十九年	461,239 <small>尺</small>	491,743 <small>円</small>	537,500 <small>坪</small>	506,647 <small>円</small>
同四十年	517,056	809,772	428,759	262,144

社寺私有林伐採續

材	竹		價額計
	價額	數量	
457,048 <small>円</small>	119,895 <small>束</small>	30,796 <small>円</small>	1,265,406 <small>円</small>
533,128	120,283	34,526	1,649,633
488,489	118,303	32,388	1,471,620

公有社寺私有林植栽

數量	經費
8,228,880 <small>本</small>	51,351 <small>円</small>
6,440,126	40,777
4,824,891	45,853
4,403,412	30,692
4,083,251	27,351

林產物雜類

木		炭		推葺		其他價額	價額計
數量	價額	數量	價額	數量	價額		
9,086,133 <small>實</small>	263,901 <small>円</small>	71,900 <small>斤</small>	43,681 <small>円</small>	228,496 <small>円</small>	1,534,468 <small>円</small>		
8,075,032	343,699	71,243	45,347	420,785	1,881,747		

第一〇一表

年次	丸及角材		挽材	
	數量	價額	數量	價額
明治四十一年	315,484	632,050	806,407	483,992
同四十二年	286,890	475,697	354,163	202,666
同四十三年	303,166	614,588	293,182	199,041

第一〇二表

年次	甲種			
	一等	二等	三等	計
明治三十九年	—	—	46	46
同四十年	—	—	32	32
同四十一年	—	—	32	32
同四十二年	—	—	30	30
同四十三年	—	—	66	66

林產物雜類 續

木		炭		推		葦		其他價額	價額計
數量	價額	數量	價額	數量	價額	數量	價額		
9,363,047	464,486	77,172	61,082	342,546	1,984,156				
8,426,825	523,293	107,749	80,532	309,722	1,591,820				
10,443,666	722,445	98,624	76,728	296,340	1,909,142				

狩獵人員

乙種				合計
一等	二等	三等	計	
—	7	679	689	735
1	10	877	888	920
1	6	887	894	926
—	7	886	893	923
3	56	2,104	2,163	2,229

第一一
第一〇三表

年次	年 末 現		
	三間未滿	五間未滿	五間以上
明治三十九年	6,941	6,156	106
同 四十年	6,045	7,734	195
同 四十一年	5,719	7,920	270
同 四十二年	6,042	7,374	167
同 四十三年	5,936	7,464	148

第一〇四表

年次	船 數	乘 組 人 員
明治三十九年	51	52
同 四十年	65	31
同 四十一年	72	61
同 四十二年	78	64
同 四十三年	89	96

漁 業
漁 船

在 計	年 內 新 造		廢 用 船
	船 數	價 額	
13,650	1,287	50,991	942
13,974	1,223	57,355	927
13,909	1,266	58,830	918
13,583	1,199	52,035	1,143
13,548	1,290	59,722	1,178

難 破 漁 船

乘 組 人 員 申			
死 亡	負 傷	生死不明	計
7	—	4	11
8	—	—	8
4	—	11	15
26	—	26	52
18	—	54	72

第一〇五表

年次	鯉		鰻	
	數量	價額	數量	價額
明治三十九年	3,680	3,087	10,930	16,927
同四十年	5,006	5,403	12,573	22,074
同四十一年	3,650	4,323	10,493	17,892
同四十二年	3,520	3,963	14,442	19,726
同四十三年	3,193	3,742	11,541	20,947

年次	鱸		鰻	
	數量	價額	數量	價額
明治三十九年	50,500	12,282	14,457	10,291
同四十年	73,235	20,636	16,955	13,526
同四十一年	56,986	20,412	17,397	15,450
同四十二年	57,340	23,612	14,950	11,788
同四十三年	50,945	19,319	12,299	10,464

年次	鯽		鰻	
	數量	價額	數量	價額
明治三十九年	115,707	58,602	24,538	10,022
同四十年	102,299	65,094	20,924	9,281
同四十一年	75,953	44,585	20,315	9,418
同四十二年	86,313	62,489	19,064	9,848
同四十三年	87,995	68,211	23,532	15,154

漁獲物ノ一 (魚類)

鱸		鰻		沙魚	
數量	價額	數量	價額	數量	價額
5,494	3,928	26,076	7,231	23,092	8,434
6,066	4,503	30,858	11,473	27,017	11,284
7,579	5,756	22,791	12,320	25,473	9,346
6,714	4,830	19,841	10,178	25,190	9,665
8,436	6,066	15,985	10,970	26,164	10,141

鮎		鰻		鱈	
數量	價額	數量	價額	數量	價額
5,792	6,352	205,593	125,122	105,335	24,131
8,812	11,001	192,386	146,491	159,057	42,802
14,722	15,607	223,761	157,411	146,167	37,057
11,151	11,892	216,178	158,042	140,418	40,470
12,388	14,049	254,661	241,707	115,032	31,000

鱈		鯖		文鱈魚	
數量	價額	數量	價額	數量	價額
143,856	57,321	364,607	110,341	75,564	22,600
138,242	72,532	659,400	162,781	62,297	20,603
164,175	85,244	430,252	115,707	52,828	21,310
186,965	86,960	825,772	149,862	50,563	16,672
153,428	52,758	911,269	193,927	64,279	22,440

第一〇五表

年次	鱈		烏
	數量	價額	數量
明治卅九年	1,146,298	96,770	966,742
同四十年	1,450,377	145,797	2,111,236
同四十一年	761,258	87,583	700,759
同四十二年	1,183,318	133,621	650,835
同四十三年	617,389	116,753	1,580,119

第一〇六表

年次	鮫	
	數量	價額
明治三十九年	38,043	25,951
同四十年	34,924	24,164
同四十一年	29,074	19,552
同四十二年	21,696	12,942
同四十三年	28,536	17,157

第一〇七表

年次	海苔		和
	數量	價額	數量
明治三十九年	21,123	20,078	229,242
同四十年	11,439	23,355	205,850

漁獲物ノ一 續

價額	鱈		其他價額	價額計
	數量	價額		
275,467	10,986	9,094	99,010	957,009
588,027	8,357	8,749	109,996	1,472,003
201,758	8,620	7,255	85,773	954,207
169,815	9,753	10,522	120,106	1,054,069
377,859	18,830	18,880	94,233	1,328,620

漁獲物ノ二 (貝類)

赤	貝		其他價額	價額計
	數量	價額		
112,351	18,161	10,091	46,203	
142,870	11,047	9,305	44,516	
34,490	3,423	7,626	30,602	
23,665	5,031	8,882	26,855	
125,572	13,650	10,447	41,254	

漁獲物ノ三 (藻類)

布	其他價額	價額計	價額總計
31,728	25,371	77,177	1,080,389
32,180	24,849	80,384	1,596,903

第一〇七表

年次	海苔		和
	數量	價額	
同四十年	17,606	15,081	319,524
同四十一年	17,569	19,218	190,185
同四十二年	13,258	16,440	155,735

第一〇八表

年次	類		
	鯖	節	其他價額
	數量	價額	
明治三十九年	8,730	4,372	182
同四十年	7,448	10,637	162
同四十一年	6,778	8,500	60
同四十二年	5,850	8,280	640
同四十三年	6,059	8,865	2,320

年次	素乾	鹽	
	其他價額	數量	價額
明治三十九年	12,987	23,912	9,120
同四十年	7,305	17,049	7,598
同四十一年	4,003	12,995	6,042
同四十二年	12,740	13,795	7,200
同四十三年	6,210	12,406	10,484

漁獲物ノ三續

布	其他價額	價額計	價額總計
價額			
27,931	19,124	62,136	1,046,915
29,761	20,334	69,313	1,150,237
30,105	35,474	82,019	1,451,893

水産製造物ノ一 (食用)

素		乾	
鰯		鱈	
數量	價額	數量	價額
201,621	254,798	1,463	4,867
400,364	580,338	2,491	9,353
185,716	230,183	1,562	8,323
324,024	409,865	992	4,413
352,620	446,555	522	2,182

乾			
文鰯魚		鯖	
數量	價額	數量	價額
19,140	12,136	22,184	11,282
14,735	9,835	32,535	16,695
6,610	4,804	38,395	19,540
5,357	3,381	64,018	30,468
9,561	5,522	174,148	130,849

第一〇八表

年次	鹽			
	數	量	價	額
明治三十九年	12,042	4,436	6,503	170
同四十年	2,620	170	1,168	150
同四十一年	3,210	150	1,275	50
同四十二年	3,281	50	1,278	30
同四十三年	8,394	30	3,989	

年次	煮			
	數	量	價	額
明治三十九年	67,372	920	42,987	920
同四十年	187,007	922	101,074	1,285
同四十一年	84,096	1,285	50,009	16,767
同四十二年	226,298	16,767	141,367	3,420
同四十三年	115,160	3,420	71,344	

年次	鹽			
	數	量	價	額
明治三十九年	16,560	156,900	5,095	294,838
同四十年	3,350	294,838	914	125,382
同四十一年	17,049	125,382	3,494	114,422
同四十二年	14,804	114,422	5,719	118,151
同四十三年	16,880	118,151	5,266	

水產製造物ノ一 續

乾			
價	額	數	量
4,284	21,440	13,676	8,636
124	11,705	7,803	7,356
195	11,545	5,508	6,875
45	6,900	3,980	7,163
27	7,100	5,430	8,376

乾			
價	額	數	量
4,098	1,185	4,389	4,729
2,620	800	3,978	10,236
1,195	890	3,163	14,073
10,748	735	2,374	7,673
4,589	550	2,540	10,279

製			
價	額	數	量
54,974	47,563	23,260	
112,281	40,387	25,648	
52,444	86,810	43,530	
42,768	31,840	20,829	
49,205	47,610	29,727	

第一〇八表

年次	鹽		其他價額
	數量	價額	
明治三十九年	19,590	15,562	7,983
同四十年	20,000	15,552	9,313
同四十一年	7,516	5,197	4,543
同四十二年	6,700	5,525	4,802
同四十三年	1,600	1,740	13,121

第一〇九表

年次	榨		其他價額
	數量	價額	
明治三十九年	10,000	2,500	
同四十年	10,120	3,042	
同四十一年	10,280	3,102	
同四十二年	2,710	754	
同四十三年	8,000	4,480	

年次	肥料價額計	魚油價額
明治三十九年	16,126	626
同四十年	31,662	1,076
同四十一年	42,615	1,580
同四十二年	42,615	1,328
同四十三年	19,815	1,684

水産製造物ノ一 續

雜	海苔		其他價額	價額計
	數量	價額		
漉	3,134	10,882	18,521	541,202
攪	2,850	11,173	28,676	979,834
攪	60,350	18,916	3,760	495,638
攪	4,493	18,916	3,760	495,638
攪	25,081	13,553	11,852	758,569
攪	3,175	15,289	11,346	845,261
攪	4,955	15,289	11,346	845,261

水産製造物ノ二 (肥料及其他)

其他價額	雜		其他價額
	數量	價額	
1,306	17,540	5,442	6,858
1,140	88,118	23,482	3,998
130	57,811	15,817	3,603
—	148,459	34,915	6,946
—	34,485	10,070	5,265

漉	海苔		價額總計
	數量	價額	
—	—	—	557,934
—	—	—	1,012,572
—	—	—	519,876
—	—	—	802,512
—	—	—	866,760

第一一〇表

年次	場數
明治三十九年	公有水面 46
	私有水面 810
	計 856
同 四十年	全 41
	全 1,995
	全 2,036
同 四十一年	全 68
	全 892
	全 960
同 四十二年	全 42
	全 1,291
	全 1,333
同 四十三年	全 35
	全 1,332
	全 1,367

水產養殖

面積	收穫高	
	數量	價額
1,860,820 ^坪	57,701 ^担	8,918 ^円
37,264	591	541
1,898,084	76,292	9,459
1,982,715	117,570	10,277
41,297	474	460
2,024,012	118,044	10,737
2,006,318	34,896	3,697
43,267	1,969	1,159
2,049,585	36,865	4,856
1,810,927	16,615	5,222
112,196	60,925	1,119
1,923,123	77,540	6,341
1,488,181	110,784	9,402
60,720	813	1,117
1,548,901	111,597	10,519

第一二
第一一表 鑛種

鑛種	稼業	
	區	坪數
金銀銅	—	—
金銀銅鉛亞鉛	1	67,757
金銀銅鉛亞鉛硫化鐵	1	298,295
銀	—	—
銀	2	400,263
銀銅	1	136,277
銀銅亞鉛鉛	—	—
銀銅亞鉛鉛	—	—
銀銅亞鉛鉛鐵	2	787,678
銀銅硫化鐵	—	—
銅	4	995,998
銅亞鉛	—	—
安貨母尼鉛	—	—
亞鐵	—	—
滿	—	—
石	2	158,018
總計	13	2,844,326

鑛山

別鑛區及坪數 (採掘) 明治四十三年十二月卅一日

休業		合計	
區	坪數	區	坪數
2	55,345	2	55,345
—	—	1	67,757
1	27,970	1	27,970
—	—	1	298,295
1	50,915	1	50,915
15	1,086,629	17	1,486,892
3	191,645	4	327,922
1	65,637	1	65,637
2	184,989	2	184,989
2	275,115	4	1,062,793
1	158,945	1	158,945
16	2,202,712	20	3,198,710
1	179,640	1	179,640
3	215,233	3	215,233
1	37,507	1	37,507
2	238,589	2	238,589
2	38,465	2	38,465
6	409,064	8	567,122
59	5,418,400	72	8,262,726

第一一表 鑛

年次	稼業	
	鑛區	坪數
明治四十二年	21	4,338,116
同四十年	30	4,906,661
同四十年	38	5,709,374
同三十九年	41	6,681,541

第一一二表

鑛種別		明治三十九年	全四十年
金	製出	578	9,091
	販賣	593	6,551
	代價	2,965	32,750
銀	全	1,308,832	1,280,890
	全	1,304,197	1,139,269
	全	213,627	186,656
銅	全	1,436,396	1,655,058
	全	1,452,354	1,512,464
	全	630,629	739,861
鉛	全	424,488	315,627
	全	435,090	306,295
	全	45,379	30,625

種別鑛區及坪數 續

休業		合計	
鑛區	坪數	鑛區	坪數
51	5,191,402	72	9,529,518
43	4,839,099	73	9,745,760
36	4,353,998	74	10,063,372
32	3,773,520	73	10,454,861

鑛物產額

全四十一年	全四十二年	全四十三年
14,032	17,781	18,671
15,834	19,068	18,648
79,169	75,340	93,240
1,163,481	806,812	942,003
1,341,941	839,621	932,908
181,426	109,990	125,932
1,451,714	1,531,975	1,523,880
1,605,634	1,612,227	1,524,075
464,625	480,690	439,877
180,561	4,549	3,374
184,656	4,879	3,370
14,773	390	270

第一一二表

鑛種別		明治三十九年	全四十年
鐵	製出高 販賣代價	實價	70,342
		實價	15,780
		代價	206
亞鉛	全全全	實價	683,813
		實價	620,221
		代價	23,109
滿庵	全全全	斤	40,710
		斤	43,987
		斤	1,562
石炭	製出高 販賣代價	噸	10,040
		噸	10,210
		噸	22,016

第一一三表

年次	船用
明治三十九年	18,826,409
同四十年	14,310,921
同四十一年	19,107,428
同四十二年	16,137,559
同四十三年	17,067,534

鑛物產額續

全四十一年	全四十二年	全四十三年
—	—	39,793
3,000	—	54,361
46	—	7,137
—	—	—
5,500	—	—
104	—	—
—	—	—
—	—	—
7,950	6,263	3,470
8,011	5,709	2,990
17,144	13,796	6,251

石炭消費高

工場用	計
19,992,453	38,818,862
17,618,937	31,929,858
19,006,184	38,113,612
20,462,524	36,600,083
19,897,339	36,964,873

第一三
第一一四表

年次	工場				
	原動力ヲ用フルモノ				
	汽力	水力	電力	其他	
明治三十九年	● 33 1	△ 13 3	—	—	5
同四十年	28	△ 12 3	—	—	3
同四十一年	26	△ 11 4	1	—	3
同四十二年	● 26 1	△ 8 2	—	—	4
同四十三年	● 24 1	△ 5 2	—	—	4

第一一五表

種別	工場	
	原動力ヲ用フルモノ	原動力ヲ用ヒサルモノ
業業業	19	38
業業	—	—
業業	1	10

工業
工場

(●ハ汽力, 水力併用
△ハ汽力, 電力, 水力併用)

原動力ヲ用ヒサルモノ	合 計	職 工		計
		男	女	
71	● 122 1 △ 3	2,231	3,099	5,330
69	△ 112 3	1,797	2,711	4,508
72	△ 113 4	1,366	2,511	3,877
167	● 205 1 △ 2	1,909	2,606	4,515
78	● 111 1 △ 2	1,392	2,840	4,172

諸工場種類別 明治四十三年十二月卅一日

數	職 工		計
	男	女	
合 計	57	60	2,194
	—	—	—
	11	18	258

第一一五表

種 別	工 場	
	原動力ヲ用 フルモノ	原動力ヲ用ヒ サルモノ
織維組物業 工場計	— 20	— 48
機械製造業 工場	—	4
	—	2
	—	—
	1 1	2 8
化學工業場	—	13
	—	—
	—	—
	1	3
	—	—
	—	—
—	1	16
飲食工場	—	—

諸工場種類別 續

數 計	職 工		計
	男	女	
—	—	—	—
68	78	2,452	2,530
4	49	1	50
2	30	—	30
—	—	—	—
3	53	—	53
9	132	1	133
13	167	12	179
—	—	—	—
—	—	—	—
4	37	72	109
—	—	—	—
—	—	—	—
—	—	—	—
17	204	84	288
—	—	—	—
—	—	—	—

第一一五表

種 別	工 場	
	原動力ヲ用 フルモノ	原動力ヲ用ヒ サルモノ
飲 食 物 工 場	煙 草 業 製 茶 業 精 穀 製 粉 業 ラ ム 子 水 糖 業 菓 罐 詰 業 雜 詰 業 計	— — — — — — —
雜 工 場	印 刷 出 版 業 紙 製 品 業 木 竹 製 品 業 革 皮 製 品 業 羽 毛 製 品 業 關 麥 工 器 業 石 漆 雜 業 計	2 — 2 — — — — 2
特別 工場	電 氣 業 金 屬 精 鍊 業	— 2

諸工場種類別 續

數 計	職 工		工 計
	男	女	
—	—	—	—
—	—	—	—
—	—	—	—
—	—	—	—
—	—	—	—
—	—	—	—
2	63	13	76
—	—	—	—
2	10	37	47
—	—	—	—
—	—	—	—
—	—	—	—
—	—	—	—
—	—	—	—
—	—	—	—
4	73	50	123
—	—	—	—
14	895	253	1,148

第一一五表

種 別	工 場	
	原動力ヲ用 フルモノ	原動力ヲ用ヒ サルモノ
特別 工場	炭	1
	計	3
總	計	78

第一一六表

工 場 名	製造品種	所在地名
松江蠶業株式會社製糸場	生 糸	松江市外中原
松陽製糸場	全 糸	全市雜賀
松陽新報社	新聞紙	全市殿町
山陰新聞社	全 糸	全市白瀧本町
佐藤製糸場	生 糸	八東郡矢道村
金山製糸場	全 糸	全郡全 村
寶滿山精鑛山	銅 瀨 綆	全郡出雲郷村
廣瀨紡習會社	全 糸	能義郡廣瀨町
全安來製糸場	生 糸	全郡全 町
川上工場	線香マツチ	全郡安來町
櫻井製糸會社	生 糸	全郡廣瀨町
		仁多郡三成村

諸工場種類別 續

數	職 工		
	男	女	計
合 計			
I	10	—	10
15	905	253	1,158
114	1,392	2,840	4,172

重ナル工場(職工三十人以上) 明治四十三年十二月卅一日

持 主 名	設 立 年 月	職 工 人 員
松江蠶業株式會社	明治二十一年二月	90
長岡芳藏	全 四十四年六月	30
松陽新報社	全 三十四年十一月	41
山陰新聞社	全 十五年五月	35
佐藤久兵衛	全 二十二年六月	83
福田仙之助	全 四十年六月	38
堀藤十郎	慶應元年二月	78
廣瀨紡全業組合	明治四十二年八月	30
廣瀨紡合名會社	全 三十一年五月	37
並河理二郎	全 二十年六月	98
川上貞左衛門	全 十五年三月	36
櫻井製糸會社	全 三十三年七月	120