

14.6. = -8

№ 722 187

大分氣象三年報附錄

緒言

本所ノ創立ハ明治二十年一月ニシテ既ニ三年ヲ經過セリ因テ氣象三年報ヲ刊行ス而シテ三年報ニ載スル所ノ諸表及ヒ模圖ハ特ニ空氣ノ壓力溫度等各種ノ現象ヲ類別シテ三ヶ年間氣象觀測ノ成績ヲ報告セシモノ

ニハ緊要缺ク可カラサルモ精密ナル調査ヲサントスルニハ

見以テ氣象ノ大要ヲ知ルニ苦シムモノアリ之ニ由テ更ニ三年間氣象ノ大要ヲ撮録シ以テ附録トナスト云爾

明治三十三年三月

大分測候所長 一宮 見直 撰



目 錄

第一	空氣之壓力
第二	空氣之溫度
第三	水蒸氣之張力
第四	空氣之濕度
第五	雲量
第六	雨雪
第七	風
第八	附言

第一	丁
第四	丁
第十	丁
第十三	丁
第十五	丁
第十七	丁
第二十三	丁
第二十七	丁

大分氣象三年報附錄

第一 空氣之壓力

空氣ノ壓力ハ佛厘一佛厘ハ我曲尺以テ示ス抑モ氣壓ヲ示スニ尺度ヲ以テスル所以ノモノハ今玻璃管ノ一方ヲ堵塞シテ管内ヲ真空ニ爲レ之ニ水銀ヲ入レ一方ノ管口ヲ他ノ水銀器中ニ倒立スレハ空氣ノ壓力ハ器中ノ水銀面ヲ壓迫シテ管内ニ昇登セシメ其高サヲ示カ故ナリ蓋シ水銀一佛厘立方ノ重量ハ〇〇一三五九一六グラムニ我秤量三毛ニシテ我大分ニ於ケル空氣ノ壓力ハ平均七六一二四佛厘ナルカ故ニ佛厘立方ニ對スル壓力ハ一〇三四六グラムニ我秤量二毛七分トナル今通常人體ノ面積一四〇〇〇平方佛厘ニ對シテ體重二十五カラアリトスレハ此人體受クル所ノ氣壓ノ重量ハ無慮一四四八四キログラムニ我秤量三千八百六十グラムニシテ知ル可キナリ

平均氣壓 明治二十年ヨリ全二十二年ニ至ル三ヶ年間本所ニ於テ毎日六回ノ觀測ニ於ケル空氣ノ平均壓力ハ左ノ如ク但空氣ノ壓力ハ溫度緯度及ヒ土地ノ高低等ニ依リテ差異アリ故ニ今左表ニ掲載スル所ノモノハ都テ右等ノ更正ヲ施シタルモノナリ

時	一月	二月	三月	四月	五月	六月	七月	八月	九月	十月	十一月	十二月	全年
午前二時	七六五九五	七六五三三	七六三九六	七六〇六六	七五九二二	七五四九三	七五五九九	七五五五九	七五五五九	七五五五九	七五五五九	七五五五九	七五五五九
午前六時	七六五九八	七六五四八	七六四二二	七六〇七二	七五九四六	七五五二六	七五五三三	七五五八六	七五五八九	七六二七二	七六四九三	七六五七三	七六二二二
午前十時	七六六八七	七六六一六	七六四九九	七六一二八	七五九八一	七五五五四	七五五七一	七五五七一	七五五七一	七五五七一	七五五七一	七五五七一	七五五七一
午後二時	七六四九七	七六四四七	七六二九〇	七六〇一〇	七五八八一	七五四四七	七五五九四	七五五九四	七五五九四	七五五九四	七五五九四	七五五九四	七五五九四
午後六時	七六五五四	七六五〇三	七六三三二	七五九九六	七五八三八	七五四四四	七五五三三	七五五三三	七五五三三	七五五三三	七五五三三	七五五三三	七五五三三
午後十時	七六六一〇	七六五七六	七六四二四	七六一〇三	七五九四八	七五五四八	七五五三〇	七五五三〇	七五五三〇	七五五三〇	七五五三〇	七五五三〇	七五五三〇
平均	七六五九〇	七六五三三	七六三八〇	七六〇六四	七五九一八	七五四五五	七五五六一	七五五六一	七五五六一	七五五六一	七五五六一	七五五六一	七五五六一

一日中ノ變化 本表中全年欄内ニ掲クル所ノ數ヲ以テ曲線ヲ畫スルハ全年平均ノ一日中ノ變化ヲ一目了然ニ見ルヲ得ヘシ而シテ其景狀タルヤ一日正ニ二回ノ高低アルヲ認ムヘシ其第一最高時刻ハ

午前九時頃ニシテ第二ハ午後十時頃ナリ又第一最低時刻ハ午後三時頃ニシテ第二ハ午前三時頃ナリ
 而シテ平均ニ恰當スル時刻ハ午前一時全四時正午十二時午後八時頃ノ四回ナリ
 更ニ各月ニ就テ曲線ヲ書スルハ最高最低及ヒ平均ノ時刻ハ概テ日出及ヒ日没ト共ニ相移リ冬季ハ
 變化小ニシテ夏季ハ變化大ナリ而シテ四月ヨリ八月ニ至ル五ヶ月間ハ第一最低時刻ハ午後六時頃ニ
 移レリ而シテ三月ニ於テハ第二最低時刻平均線ヲ降ルコトナク大ニ他月ト異ナルモノアリ
 一年中ノ變化 前表中平均ノ行ニ掲ケタル所ノ數ヲ以テ曲線ヲ書スルハ一周年中單ニ一大彎曲ヲ爲
 セリ其最モ凹處ハ六月ニシテ最モ凸處ハ一月ナリ而シテ全年平均ニ恰當スルモノハ三月下旬及ヒ九
 月中旬ナリ概シテ之ヲ言ヘハ四月ヨリ九月ニ至ル六ヶ月間ハ全年平均ヨリ低ク他ノ六ヶ月間ハ全年
 平均ヨリ高シ

毎日平均氣壓ノ區別 毎月及ヒ前年平均ノ壓力ハ前ニ掲ケタルカ如シ而シテ此平均ハ如何ナル示度
 ヨリ得タル乎ヲ示サシカ爲メ今三ヶ年間日々ノ平均ヲ五佛厘毎ニ類別シテ之ヲ見ルニ全年中最多數
 ナ占ムルモノハ七六〇乃至七六五佛厘ニシテ其數平均百十八日(即チ一ヶ年ノ三割二分ナリ)又七五五
 乃至七六〇佛厘ニアルハ百十日(即チ三割)ナリ而シテ三ヶ年間七七五佛厘以上ニ達シタルコトナク七四
 五佛厘以下ニ至ルモノハ僅カニ一日アリシノミ
 又各月ニ就テ之ヲ見ルニ高低ノ最モ緩慢ナルハ六月ニシテ七五〇乃至七五五佛厘ノ間ニ在ルモノ平
 均十五日アリ而シテ全月中七六五佛厘以上ニ昇リシコトハ三ヶ年中最モ一日モナク七五〇佛厘以下ニ降
 リシコトハ僅カニ二日アリシノミ而シテ八月ハ其變動最モ甚シク三ヶ年間ニ於テ七六〇佛厘以上ニ達
 シタルコト十四日アリ又七四五佛厘以下ニ降リタルコト一日アリナリ

各年ノ變動 三ヶ年平均ニ對スル各年毎月及ヒ全年平均ノ變動ヲ示セハ左ノ如シ但三ヶ年平均ヲ超
 過スルモノニハ十ヲ附シ其平均ニ及ハサルモノニハ一ヲ附シテ之ヲ識別ス

年	一月	二月	三月	四月	五月	六月	七月	八月	九月	十月	十一月	十二月	全年
二十年	(+0.6)	(+0.4)	(+0.7)	(+0.4)	(+0.7)	(+0.5)	(+1.4)	(+0.4)	(+0.4)	(+0.5)	(+0.9)	(+0.8)	(+0.1)
二十一年	(-0.5)	(+0.7)	(-0.2)	(-0.5)	(-1.3)	(-0.7)	(-0.7)	(+0.8)	(-0.8)	(+0.9)	(-1.0)	(+1.1)	(-0.1)
二十二年	(+1.3)	(-1.4)	(+0.5)	(-0.6)	(+0.6)	(+1.0)	(-0.7)	(-0.3)	(-0.3)	(+0.4)	(+0.9)	(+0.7)	(+0.2)
平均	(+0.6)	(+0.6)	(+0.3)	(+0.4)	(+0.9)	(+0.6)	(+0.9)	(+0.5)	(+0.2)	(+0.8)	(+0.6)	(+0.7)	(+0.4)

本表中全年欄内ニ掲ケタル數ヲ見ルニ三ヶ年中最平均ヲ超過スルモノハ二十二年(〇.二)佛厘ニシテ平均
 ニ及ハサルモノハ二十年(〇.〇)佛厘(二)佛厘ナリ而シテ各年偏動ノ平均ハ〇.一四佛厘ナ
 リ又各月ニ就テ之ヲ見ルニ各年偏動ノ平均ノ最大ナルハ七月ニシテ最少ナルハ九月ナリ而シテ三ヶ
 年中平均ヲ超過スルコト最モ多キハ二十年七月(一.四)佛厘ニシテ平均ニ及ハサルコト最モ多キハ二十一
 年五月(一.三)佛厘ナリ又三ヶ年中ノ最高ハ二十二年一月ニシテ七六七〇三佛厘最低ハ二十一年六月
 ニシテ七五四三佛厘ナリ

毎月ノ極度 三ヶ年間毎日六回觀測ニ就テ毎月氣壓ノ極度掲ケレハ左ノ如シ

極度	最高		最低	
	日	年	日	年
一月	廿二日	二十二年	廿九日	二十年
二月	十六日	二十二年	廿二日	二十二年
三月	十四日	二十二年	十二日	二十年
四月	十四日	二十二年	十二日	二十年
五月	三日	二十二年	十七日	二十一年
六月	三日	二十年	三日	二十二年
七月	四日	二十年	三十日	二十一年
八月	三日	二十二年	三日	二十年
九月	廿五日	二十一年	十一日	二十二年
十月	廿四日	二十一年	廿二日	二十年
十一月	十五日	二十二年	廿一日	二十一年
十二月	十七日	二十一年	十二日	二十二年
全年	十一月十五日	二十二年	七月三十日	二十一年

本表ニ依レハ三ヶ年間ノ最高極度ハ二十二年十一月十五日午前十時ノ觀測ニ於ケル七七五.七佛厘ニ
 シテ其最低極度ハ二十一年七月三十日午後十時ノ觀測ニ於ケル七三二.七佛厘ナリ
 各年ニ就テ之ヲ見ルニ四月ヨリ九月ニ至ル六ヶ月間ハ七七〇佛厘以上ニ達セシ年ナク其他ノ六ヶ月
 ハ概テ七七〇佛厘以上ニ在リテ時トシテハ七七五佛厘以上ニ達セシコトアリ又三ヶ年中七三二佛厘以

下ニ降リシナク七四〇佛厘以下ニ降リシコト二十年八月及ヒ廿一年七月ヨリ一回アリシノミナリ
又三ヶ年中各年兩極較差ノ最大ナリシハ二十一年ニシテ四三・五佛厘最少ハ二十二年ニシテ三〇・一佛
厘ナリ而シテ客月ニ就テ之ヲ見レハ最大ハ二十一年七月ニシテ二九・四佛厘最少ハ二十一年七月ニシテ
八・八佛厘ナリ其他ハ三ヶ年間全月較差ノ一〇佛厘以下ニ達セシ年ナク又二〇佛厘以上ニ達セシハ僅
カニ七月八月及ヒ十月十一月ヨリ各一回アリシノミナリ

第二 空氣之溫度

空氣之溫度ハ攝氏ノ度ヲ以テ之ヲ示ス但攝氏ノ度ハ氷點ヲ零トシ沸騰點ヲ百ト定メタルモノニテ則
チ人ノ体温ハ其三六・六度ニ當リ

平均溫度 明治二十年ヨリ全二十二年ニ至ル三ヶ年間六回觀測ニ於ケル空氣ノ平均溫度ハ左ノ如シ

時	一月	二月	三月	四月	五月	六月	七月	八月	九月	十月	十一月	十二月	全年
午前二時	四七三	二八九	五七九	一〇七五	一三六五	一八五五	二三二二	二三九六	一九七八	一四九三	九七四	五七九	一一八一
午前六時	四四〇	二五〇	四九九	一〇一四	一三〇二	一八二五	二三二九	二三二九	一九二五	一四二五	九二〇	五三三	一一二六
午前十時	六九六	六四八	一〇四二	一四七三	一八〇八	二二二六	二五九〇	二七八七	一九三二	一四三二	九三二	五三三	一一二六
午後二時	八四七	八〇六	一一七九	一五九〇	一九一八	二三三〇	二六九三	二八七〇	二〇七六	一六二七	一一五二	九四五	一六六二
午後六時	六八二	六二二	一〇四二	一四八一	一八三三	二三三四	二六二五	二七三四	二〇七六	一六二七	一一五二	九三三	一七九六
午後十時	五三四	四〇五	七六三	一一三〇	一五四一	二〇〇一	二四二九	二五二五	一八〇七	一〇八六	七三八	四三三	一六四三
平均	六二二	五〇三	八五一	一一三一	一六二八	二〇七二	二四八五	二六〇五	二二〇〇	一七三三	一一三三	八二二	一五〇三

一日中ノ變化 本表中全年欄内ニ掲クル所ノ數ヲ以テ曲線ヲ書シ之ヲ閱スルニ全年平均ノ一日中ノ
最高時刻ハ午後一時頃ニ當リ最低時刻ハ午前六時頃ニ當ル而シテ平均ニ相當スルモノハ午前午後共
ニ八時頃ナリ
更ニ各月ニ就テ曲線ヲ書スレハ最高最低及ヒ平均時刻ハ概テ日出及ヒ日没時刻ト共ニ相移リ冬季ハ
變化大ニシテ夏季ハ小ナルヲ知ルベシ

一年中ノ變化 前表中平均ノ行ニ示ス所ノ數ヲ以テ曲線ヲ書スルニ最高季節ハ八月上旬最低季節ハ
二月上旬ニシテ即チ最低ヨリ最高ニ昇ル日數ト最高ヨリ最低ニ降ル日數ハ全一ナリ而シテ十二月ヨ
リ最低ニ達スル間ハ稍緩慢ナレバ最高ヨリ十二月ニ降ル間ハ甚々急劇ナルヲ認ム而シテ全年平均ニ
相當スル季節ハ四月中旬及ヒ十月中旬ナルカ故ニ平均ノ上下ニ在ル日ハ殆ソト相全シ
毎日平均溫度ノ區別 毎日ノ平均溫度ヲ五度毎ニ區別シテ其日數ヲ算スルニ全年中ノ最多日數ハ五
度ヨリ十度ニ至ルノ間ニシテ平均八十六日アリ之ニ次テ十五度ヨリ二十度ニ至ルノ間七十三日アリ
又氷點以下ニ至ルノハ一日モナク零度ヨリ五度ニ至ルノ間最低僅カニ三十一日ニ過キス而シテ二十
五度ヨリ三十度ニ至ルノ間(最高)ハ四十九日ニ達セリ
又各月ニ就テ之ヲ見ルニ五度以下ノ日アルハ一月二月三月及ヒ十二月ニシテ二月ニシテ二十四日(最多)アリ
而シテ三月ニハ三年間僅カニ七日(最少)アリシノ、又二十五度以上ノ日アルハ六月七月八月九月ノ四
ヶ月ニシテ八月ニ二十七(最多)アリ六月ハ二十二年ニ於テ僅カニ一日(最少)アリシノ、
各年ノ偏動 三ヶ年平均ニ對スル各年毎月及ヒ全年平均ノ偏動ヲ示セハ左ノ如シ但三ヶ年平均ヲ超
過スルモノニハ(+)ヲ附シ其平均ニ及ハサルモノニハ(-)ヲ附シテ之ヲ識別ス

年	一月	二月	三月	四月	五月	六月	七月	八月	九月	十月	十一月	十二月	全年
二十一年	(+) 一一〇	(+) 〇四七	(+) 一一五	(+) 〇三二	(-) 〇四三	(-) 〇七五	(-) 〇二七	(+) 〇三三	(+) 〇五七	(+) 一一九	(+) 〇四〇	(-) 〇六七	〇〇二
二十二年	(+) 〇二五	(-) 〇九一	(+) 〇一九	(+) 〇三五	(-) 〇八三	(-) 〇四二	(-) 〇二六	(+) 〇一九	(+) 〇二八	(-) 〇七三	(-) 〇三二	(-) 〇八九	〇〇二
廿一年	(-) 一三六	(+) 〇四四	(-) 〇〇五	(-) 〇五八	(-) 〇四一	(+) 〇一六	(-) 〇二〇	(+) 〇〇四	(-) 〇七六	(-) 〇四七	(-) 〇八〇	(-) 〇八〇	〇〇二
平均	(±) 〇九〇	(±) 〇六一	(±) 〇八〇	(±) 〇三八	(±) 〇五六	(±) 〇七八	(±) 〇二八	(±) 〇二五	(±) 〇五〇	(±) 〇八〇	(±) 〇八〇	(±) 〇五九	一〇一

本表中全年欄内ニ掲クル所ノ數ヲ見ルニ三ヶ年平均ヲ超過スルモノハ二十一年〇・二八度ニシテ平
均ニ及ハサルモノハ二十二年〇・二五度ナリ而シテ各年偏動ノ平均ハ〇・一八度ナリ
又各月ニ就テ之ヲ見ルニ各年變動ノ平均ノ最大ナルハ一月ニシテ最少ナルハ八月ナリ而シテ三ヶ年
中平均ヲ超過スルノ最モ多キハ二十一年十一月(二・二一度)ニシテ平均ニ及ハサルノ最モ多キハ二十二年

年一月二三六度ナリ但三ヶ年中ノ最高ハ二十一年八月ニシテ二六二四度最低ハ全年二月ニシテ四一
 二度ナリ又二十年ハ夏季ノ三ヶ月間平均ヨリ低ク二十一年ハ春季ノ三ヶ月間及ヒ二月六月十月ノ三
 ヶ月ヲ除キ皆平均ヨリ高ク二十二年ハ春秋二季ノ六ヶ月間平均ヨリ低シ
 毎日ノ極度及ヒ較差ノ平均 明治二十年ヨリ全廿二年ニ至ル三ヶ年間毎日ノ最高最低及ヒ較差ノ平
 均ヲ掲クレハ左ノ如シ

平均	月	一月	二月	三月	四月	五月	六月	七月	八月	九月	十月	十一月	十二月	全年
最高		九六九	九一四	一三三二	一七二六	二〇五七	二四四四	二八四二	二九九八	二五八八	二二七二	一七二七	一二七七	一九二九
最低		二五九	〇八七	三三〇	八八一	一一〇〇	一七〇八	二二九一	二二七九	一八三三	一三〇七	七六四	三六二	一一〇一
較差		七一〇	八二六	九八一	八四三	八五七	七三六	六五一	七一九	七五五	八七四	九六三	九二四	八二八

本表ニ據レハ全月中平均ノ最高温度ハ三十度以上ニ昇ルコトナク又九度以下ニ降ルコトナシ然レ各年
 ニ就テ之ヲ見レハ二十一年八月ニ三〇四二度ニ昇リ二十二年一月ニ於テ八度ニ降リシコトアリ而シテ
 三ヶ年中ノ最高ハ二十一年八月ニ於ケル三〇四二度ナリ
 又全月中平均ノ最低温度ハ一月二月及ヒ十二月ト雖モ一度乃至四度ノ間ニアリ七月及ヒ八月ハ二十
 度乃至二十三度ノ間ニアリ然レ各年ニ就テ之ヲ見レハ二十一年二月ニ於テ零下〇〇九度ニ降リ
 アリ而シテ三ヶ年中ノ最低ハ二十一年二月ニ於ケル零下〇〇九度ナリ
 又全月平均較差ノ最大ナルハ三月ニシテ十一月之ニ次キ其最少ナルハ七月ニシテ一月之ニ次ク概シ
 ク之ヲ首ハハ三月十一月十二月ハ平均九度以上ニ在リテ三ヶ年中八度以下ニ在ル年ナク七月ハ平均
 六度ニシテ三ヶ年中八度以上ニ在ル年ナシ而シテ三ヶ年中ノ最大ハ二十一年十一月ニシテ一〇七四度
 最少ハ全年一月ニシテ四五三度ナリ
 最高最低及ヒ較差ノ偏動 三ヶ年平均ニ對スル各年毎月平均ノ最高最低及ヒ較差ノ偏動ヲ平均スレ
 バ左ノ如シ

平均	月	一月	二月	三月	四月	五月	六月	七月	八月	九月	十月	十一月	十二月	全年
最高		〇九九	〇四六	〇七四	〇七六	〇五四	〇五四	〇四四	〇四五	〇三〇	〇三七	〇三八	〇六六	〇六〇
最低		一六〇	〇六四	一一五	〇五四	〇五八	〇九六	〇三七	〇三一	〇三一	一一〇	一一八	〇六一	〇〇六
較差		一八三	〇八二	〇五二	一一一	〇九九	〇四三	〇八〇	〇三五	〇三〇	〇八八	〇七八	〇五二	〇三二

本表ニ據レハ最高ノ偏動最大ナルハ一月ニシテ最少ナルハ八月ナリ殊ニ三ヶ年中ノ最大ナルモノ
 ハ二十一年一月ニシテ平均ヲ超過スルコト一四九度ナリ又最低ノ偏動最大ナルハ一月ニシテ最少ナ
 ルハ八月ナリ殊ニ三ヶ年中最大ナルハ二十一年一月ニシテ平均ヲ超過スルコト二四〇度ナリ
 又較差ノ偏動最大ナルハ一月ニシテ最少ナルハ五月ナリ殊ニ三ヶ年中最大ナルハ二十一年一月ニ
 シテ平均ヲ超過スルコト二七四度ナリ
 一日中ノ最大較差 三ヶ年間毎月ニ就テ一日中ノ較差ノ最大ナルモノヲ掲クレハ左ノ如シ

年	月	一月	二月	三月	四月	五月	六月	七月	八月	九月	十月	十一月	十二月	全年
廿一年	一月	廿一日	廿一日	廿一日	廿一日	廿一日	廿一日	廿一日	廿一日	廿一日	廿一日	廿一日	廿一日	廿一日
廿二年	一月	廿一日	廿一日	廿一日	廿一日	廿一日	廿一日	廿一日	廿一日	廿一日	廿一日	廿一日	廿一日	廿一日
廿三年	一月	廿一日	廿一日	廿一日	廿一日	廿一日	廿一日	廿一日	廿一日	廿一日	廿一日	廿一日	廿一日	廿一日

本表ニ據レハ二十一年一月六日及ヒ二十二年五月三十一日ノ較差ハ三ヶ年中ノ最大ニシテ二十年ハ
 十二月八日ニ於ケル一六三度ヲ以テ全年中ノ最大トス
 又各年毎月ニ就テ之ヲ見ルニ七月及ヒ八月ニ於テハ毎日ノ較差十三度ヲ越ヘシ年ナク而シテ三ヶ年
 間ニ十八度ヲ越ヘシ日ナシ但十度以下ニ降リシ月ハ二十年一月及ヒ二十二年七月ノミナリ
 毎月ノ極度 三ヶ年間毎月温度ノ極度ヲ掲クレハ左ノ如シ

最高	年	一月	二月	三月	四月	五月	六月	七月	八月	九月	十月	十一月	十二月	全年
度	廿一年	廿一日	廿一日	廿一日	廿一日	廿一日	廿一日	廿一日	廿一日	廿一日	廿一日	廿一日	廿一日	廿一日
度	廿二年	廿一日	廿一日	廿一日	廿一日	廿一日	廿一日	廿一日	廿一日	廿一日	廿一日	廿一日	廿一日	廿一日
度	廿三年	廿一日	廿一日	廿一日	廿一日	廿一日	廿一日	廿一日	廿一日	廿一日	廿一日	廿一日	廿一日	廿一日

最 低 年	日	度	氷點下ニ	
			氷點下ニ	氷點下ニ
廿一年	十五日	三	三	三
廿一年	三日	三	三	三
二十年	三日	三	三	三
二十年	五日	三	三	三
廿二年	三日	三	三	三
二十年	七日	三	三	三
二十年	四日	三	三	三
二十年	三十日	三	三	三
二十年	廿六日	三	三	三
廿一年	廿三日	三	三	三
廿二年	十五日	三	三	三
二十年	廿四日	三	三	三
廿一年	一月十五日	三	三	三

本表ニ據レハ三ヶ年中最高ノ極ハ二十一年八月廿日ニ於ケル三四六度ニシテ最低ノ極ハ全年一月十五日ニ於ケル氷點下五二度ナリ

各年毎月ニ就テ之ヲ見ルニ最高ノ極ハ七月及ヒ八月ニ於テ三十一度以下ニ在ル年ナク九月モ亦三十一度ニ達セサル年ハ二十二年ノ一回ノ、而シテ一月二月ハ十九度ニ達セシ年ナク十二月ニ於テモ亦二十年ニ只一回アルノ、但二十一年ニ於テハ夏季ノ三ヶ月非常ノ高温ヲ全年一月ニハ己ニ一八三度ニ達シタリ其他ノ二ヶ年ハ十五度ヲ以テ最高トス

又最低ノ極ハ十二月二月三月ニ於テ氷點以上ニ在ル年ナク一月四月ニ於テモ亦甚々稀ニシテ二十年一月及ヒ二十二年四月ノ二回ノ、而シテ何ノ年ニ於テモ最低ノ極ハ皆二十二度以下ニアリ

又兩極度ノ較差ハ全年ニ就テ之ヲ見ルニ二十一年ニ於ケル三九八度ヲ以テ最大トス其最少ハ二十年ニシテ三五五度ナリ又各月ニ就テ之ヲ見ルニ最大ハ二十年四月ニシテ二五一度最少ハ全年一月ニシテ一二度ナリ概シテ之ヲ言ヘハ二月及ヒ六月七月八月九月ニ於テハ二十度ニ達セス三月四月及ヒ十一月ニ於テハ二十度ヲ降ラス

年	月	日	最高温度	最低温度	氷點下ニ
二十一年	一月	一日	三	三	三
二十一年	二月	一日	三	三	三
二十一年	三月	一日	三	三	三
二十一年	四月	一日	三	三	三
二十一年	五月	一日	三	三	三
二十一年	六月	一日	三	三	三
二十一年	七月	一日	三	三	三
二十一年	八月	一日	三	三	三
二十一年	九月	一日	三	三	三
二十一年	十月	一日	三	三	三
二十一年	十一月	一日	三	三	三
二十一年	十二月	一日	三	三	三
二十年	一月	一日	三	三	三
二十年	二月	一日	三	三	三
二十年	三月	一日	三	三	三
二十年	四月	一日	三	三	三
二十年	五月	一日	三	三	三
二十年	六月	一日	三	三	三
二十年	七月	一日	三	三	三
二十年	八月	一日	三	三	三
二十年	九月	一日	三	三	三
二十年	十月	一日	三	三	三
二十年	十一月	一日	三	三	三
二十年	十二月	一日	三	三	三

最高温度三十度以上ノ日數 三ヶ年間毎日最高温度ノ卅度以上ニ達シタル日數ヲ掲ケレハ左ノ如シ

本表ニ據レハ最高温度ノ三十度以上ニ達セシ日數ハ全年中平均三十三日ニシテ其多キモノハ二十一年(三十八日)少キモノハ二十二年(二十九日)ナリ而シテ其季節ハ概ネ七月八月ニ在リト雖モ二十年ハ九月ニ四日二十一年ハ全年ニ二月ニ二十二年ハ六月ニ三日アリタリ又其初期ノ最モ早キハ二十二年六月十九日ニシテ其終期ノ最モ晚カリシハ二十年九月十三日ナリ而シテ初期ノ平均ハ七月三日ニシテ終期ノ平均ハ九月四日ナリ

年	月	日	最高温度	最低温度	氷點下ニ
二十一年	一月	一日	三	三	三
二十一年	二月	一日	三	三	三
二十一年	三月	一日	三	三	三
二十一年	四月	一日	三	三	三
二十一年	五月	一日	三	三	三
二十一年	六月	一日	三	三	三
二十一年	七月	一日	三	三	三
二十一年	八月	一日	三	三	三
二十一年	九月	一日	三	三	三
二十一年	十月	一日	三	三	三
二十一年	十一月	一日	三	三	三
二十一年	十二月	一日	三	三	三
二十年	一月	一日	三	三	三
二十年	二月	一日	三	三	三
二十年	三月	一日	三	三	三
二十年	四月	一日	三	三	三
二十年	五月	一日	三	三	三
二十年	六月	一日	三	三	三
二十年	七月	一日	三	三	三
二十年	八月	一日	三	三	三
二十年	九月	一日	三	三	三
二十年	十月	一日	三	三	三
二十年	十一月	一日	三	三	三
二十年	十二月	一日	三	三	三

本表ニ據レハ最低温度ノ氷點以下ニ降りシ日數ハ全年中二十八日ニシテ三ヶ年中多キモノハ二十一年ヨリ二十一年ニ亘ル冬季(四十日)ナリ少キモノハ二十一年ヨリ二十二年ニ亘ル冬季(二十四日)ナリ而シテ其季節ハ概テ十月ヨリ四月ニ至ル五ヶ月ニ在リト雖モ二十年一月及ヒ二十二年四月ニ於テハ氷點以下ノ日一日モナク其初期ノ最モ早キハ二十一年十二月一日ニシテ其終期ノ最モ晚カリシハ二十年四月五日ナリ而シテ初期ノ平均ハ十一月二十三日ニシテ終期ノ平均ハ三月二十八日ナリ但本所ノ創立ハ二十年一月ナルニ依リ全年ノ初期ハ總テ詳カナラス(降霜降雪ノ項モ亦之ニ全シ)

年	月	日	最高温度	最低温度	氷點下ニ
二十一年	一月	一日	三	三	三
二十一年	二月	一日	三	三	三
二十一年	三月	一日	三	三	三
二十一年	四月	一日	三	三	三
二十一年	五月	一日	三	三	三
二十一年	六月	一日	三	三	三
二十一年	七月	一日	三	三	三
二十一年	八月	一日	三	三	三
二十一年	九月	一日	三	三	三
二十一年	十月	一日	三	三	三
二十一年	十一月	一日	三	三	三
二十一年	十二月	一日	三	三	三
二十年	一月	一日	三	三	三
二十年	二月	一日	三	三	三
二十年	三月	一日	三	三	三
二十年	四月	一日	三	三	三
二十年	五月	一日	三	三	三
二十年	六月	一日	三	三	三
二十年	七月	一日	三	三	三
二十年	八月	一日	三	三	三
二十年	九月	一日	三	三	三
二十年	十月	一日	三	三	三
二十年	十一月	一日	三	三	三
二十年	十二月	一日	三	三	三

本表ニ據ンハ降霜日數ハ全年中平均二十三日ニシテ二十年ヨリ二十一年ニ亘ル季節及ヒ二十一年ヨリ二十二年ニ亘ル季節ハ共ニ三十日ニシテ二十年ハ十一月一日アリ其季節ハ概ネ十月ヨリ四月ニ至ル七
 少年ノ間ニ在リト雖モ二十年十月ニハ一日モ降霜ヲ見ス而シテ初霜ノ最モ早キハ二十一年十月十七
 日ニシテ終霜ノ最モ晚キハ二十年四月五日ナリ而シテ初霜ノ平均ハ十月三十日ニシテ終霜ノ平均ハ
 四月四日ナリ

第三 水蒸氣之張力

水蒸氣ノ張力ハ佛厘ヲ以テ之ヲ示ス此力ハ晴雨計ヲ以テ測リタル空氣ノ壓力ノ一部分ニシテ之ヲ以
 テ空氣中ニ散在セル水蒸氣ノ多少ヲ知ルヘシ則チ我大分ニ於ケル水蒸氣ノ張力ハ全年平均一、一六
 佛厘ナルカ故ニ一立方尺ニ三寸立方ノ空氣中ニハ凡一、二五〇グラムニ分九厘五毛九ノ水分ヲ含有セリ
 水蒸氣ノ平均張力 明治二十年ヨリ全二十二年ニ至ル三少年間平均ノ水蒸氣ノ張力ヲ掲クハ左ノ
 如シ

月	一月	二月	三月	四月	五月	六月	七月	八月	九月	十月	十一月	十二月	全年
午前二時	五二〇	四二七	五七七	八七六	一〇四九	一四四六	一九五〇	二〇二六	一五六〇	一〇九九	七六六	五三五	一〇六八
午前六時	四九九	四三二	五六四	八四四	一〇二二	一四二二	一九二五	一九四九	一四九六	一〇六六	七四八	五二二	一〇三七
午前十時	五二〇	四六三	六四〇	九三四	一二二四	一五五八	二〇三六	二二〇五	一六八〇	一一九二	八四五	五八二	一一四〇
午後二時	五四二	四七七	六九三	九七〇	一二七〇	一五六五	二〇七三	二二五一	一六九二	一一二八	八五二	六〇七	一一六七
午後六時	五四三	四七五	六八八	九七六	一二八二	一五五一	二〇一八	二二三五	一六九九	一一三五	八五二	六〇七	一一六七
午後十時	五二〇	四五〇	六二八	九三七	一二三八	一五一一	二〇〇九	二二〇一	一六一九	一一六六	七九一	五六九	一一二〇
平均	五二二	四五二	六三一	九二三	一二二二	一五〇八	二〇〇〇	二〇七六	一六二四	一一六二	八〇九	五七一	一一二六

一日ノ變化 本表中全年欄内ニ掲クル所ノ數ヲ以テ曲線ヲ畫スルニ張力ノ最高ニ達スル時刻ハ凡ソ
 午後二時ヨリ全六時頃ニ至ルノ間ニシテ最低ニ達スル時刻ハ午前六時頃ニ在リ而シテ平均ニ相當ス
 ル時刻ハ午前九時及ヒ午後十時頃ナリ又月別ニ曲線ヲ畫シテ之ヲ見ルニ最低時刻ハ概チ日出時刻ニ

沿フテ變化スレモ最高時刻ハ甚ダ不規則ニシテ殊ニ六月七月八月ハ著シキ彎曲ヲ現ハセリ
 全年中ノ變化 前表中平均ノ行ニ示ス所ノ數ヲ以テ曲線ヲ畫スルニ最高季節ハ八月上旬最低季節ハ
 二月上旬ニシテ全年平均ニ相當スル季節ハ五月上旬及ヒ十月上旬ナリ則チ溫度ノ曲線ト殆ソト全形
 ナルヲ見ル

毎日平均張力ノ區別 毎日ノ平均ヲ二佛厘毎ニ區別シテ其日數ヲ算スルニ全年中ノ最モ日數ハ四佛
 厘ヨリ六佛厘ニ至ルノ間ニシテ平均七十四日アリ又六佛厘ヨリ八佛厘ニ至ルノ間之ニ次キ四十八日
 アリ而シテ全年中二佛厘以下ニ降リシトナク二十四佛厘以上ニ達シタルトハ二十二年ニ只一日アリ
 シノミナリ
 又各月ニ就テ之ヲ見ルニ四佛厘以下ノ日アルハ一月二月三月及ヒ十二月ニシテ一月二月ニ於テハ各
 八日(最多)アリ三月ハ三ヶ年間只三日(最少)アリシノミ又一月ニ於テ八佛厘以上ニ在リシハ三ヶ年間ニ
 二日ノミ而シテ六月七月八月ニ於テハ各年皆二十二佛厘以上ニ達シタリ然レモ平均七月ニ五日八月
 ニ六日(最多)三ヶ年中六月三日ニ過キス又此二ヶ月ニ於テ十六佛厘以下ニ降リシトハ二十年ニ四日ア
 リシノミアリ
 各年ノ偏動 三ヶ年間平均ニ對スル各年毎月及ヒ全年平均ノ偏動ヲ掲クハ左ノ如シ但三ヶ年間平均
 ヲ超過スルモノニハ(+)ヲ附シ平均ニ及ハサルモノニハ(-)ヲ附シテ之ヲ識別ス

年	一月	二月	三月	四月	五月	六月	七月	八月	九月	十月	十一月	十二月	全年
二十年	(+)二二五	(+)〇〇五	(-)〇九三	(-)〇七四	(-)〇五二	(-)一五二	(-)一七	(-)二四	(+)〇四一	(+)〇三三	(-)〇四〇	(-)〇八三	(-)〇二五
二十一年	(-)〇六三	(+)〇〇二	(+)〇〇二	(+)〇八四	(+)〇五六	(+)〇八九	(+)〇三二	(-)〇一九	(-)〇四五	(-)〇八一	(+)〇九〇	(+)〇七七	(-)〇二二
二十二年	(-)〇六一	(-)〇〇七	(-)〇〇八	(-)〇二一	(-)〇〇五	(+)一九三	(+)〇八六	(+)〇四三	(+)〇〇四	(-)〇四一	(+)〇五〇	(+)〇〇六	(+)〇二二
平均	(±)〇八三	(±)〇〇五	(±)〇六八	(±)〇五六	(±)〇三七	(±)二九	(±)〇七八	(±)〇二九	(±)〇三〇	(±)〇八一	(±)〇六〇	(±)〇五五	(±)〇二六

本表中全年欄内ニ掲クル所ノ數ニ就テ之ヲ見ルニ三ヶ年間平均ヲ超過セシモノハ二十一年及ヒ二十
 二年各〇、一二佛厘ニシテ平均ニ及ハサルモノハ二十年(〇、二五佛厘)ナリ而シテ各年偏動ノ平均ハ〇、一

六佛屋ナリ

又各月ニ就テ之ヲ見ルニ各年異動ノ平均ノ最大ナルハ六月ニシテ最少ナルハ二月ナリ而シテ三ヶ年
 中平均ヲ超過スルノ最モ多キハ二十二年六月(一九三三佛屋)ニシテ平均ニ及ハサルノ最モ多キハ二十年
 七月(一九二七佛屋)ナリ但三ヶ年中ノ最高ハ二十二年八月(一九二九佛屋)ニシテ最低ハ全年二月(四四五佛
 屋)ナリ又二十年ノ春夏ハ平均ヨリ低ク二十一年ハ春高ク二十二年ハ春低ク夏高カリシ
 毎月ノ極度 三年間毎日六回観測ニ就テ毎月水蒸氣ノ張力ノ極度ヲ掲クレンハ左ノ如シ

較差	最高		最低	
	日	年	日	年
七三	十五日	廿一年	廿一日	二十年
五五	廿二日	廿二年	廿一日	二十年
九五	廿六日	廿二年	廿一日	二十年
一三一	廿九日	二十年	廿一日	二十年
一三八	廿九日	二十年	廿一日	二十年
二一八	廿九日	二十年	廿一日	二十年
一一五	廿九日	二十年	廿一日	二十年
一三三	廿九日	二十年	廿一日	二十年
二三九	廿九日	二十年	廿一日	二十年
一一五	廿九日	二十年	廿一日	二十年
二二〇	廿九日	二十年	廿一日	二十年
八八	廿九日	二十年	廿一日	二十年
二九、一	廿九日	二十年	廿一日	二十年

本表ニ據レハ三年間ノ最高ハ二十二年六月廿五日(午前十時)ニ在リテ三二六佛屋ナリ最低ハ二十年十
 二月三十一日(午前二時)ニ在リテ二二一佛屋ナリ
 又各年毎月ニ就テ之ヲ見ルニ最高ノ二十五佛屋以上ニ達シタルハ六月ニ一回七月八月ニ各二回アル
 ノミ又一月ニ於テハ二十年ヲ除キ皆十佛屋以下ニ在リ二月ニ於テハ三ヶ年中一日モ十佛屋以上ニ昇
 リシコトナシ而シテ最低ハ二二佛屋以下ニ降リシコトナク七月八月ニ於テハ十五佛屋以上ニ達シテ各
 二回アリタリ
 又全年中較差ノ大ナルハ二十二年ニシテ二九一佛屋小ナルハ二十一年ニシテ二二五佛屋ナリ又全月
 中較差ノ最大ナルハ二十二年六月ニシテ二一八佛屋最少ナルハ二十年二月ニシテ三六佛屋ナリ而シテ

第四 空氣之濕度

テ一月二月三月及ヒ十二月ハ十佛屋ニ達セシ年ナク又四月ヨリ十一月ニ至ルハ八ヶ月間ニ十佛屋ニ達
 セサル年ハ二十年八月ニ一回二十一年六月七月八月ニ各一回二十二年七月ニ一回アリシノミ而シテ
 三ヶ年間十四佛屋以上ニ達シタルハ二十二年六月(二一八佛屋)ニ只一回アリシノミナリ

時	一月	二月	三月	四月	五月	六月	七月	八月	九月	十月	十一月	十二月	全年
午前二時	七七、三	七五、四	八一、三	八七、六	八九、五	八九、九	九二、七	九二、七	八九、八	八四、四	八二、〇	七五、四	八四、五
午前六時	七七、四	七六、〇	八三、三	八七、八	八九、〇	九〇、二	九二、八	九一、四	八九、六	八五、六	八二、八	七六、二	八五、一
午前十時	六八、二	六三、三	六六、三	七三、一	七五、〇	七八、〇	八二、七	八五、八	八三、七	七五、四	七〇、四	六四、二	七二、四
午後二時	六四、三	五八、七	六六、三	七〇、八	七四、七	七八、〇	八二、七	八五、八	八三、七	七五、四	七〇、四	六四、二	七二、四
午後六時	七一、三	六五、七	七三、一	七六、〇	七九、〇	八二、七	八五、八	八三、七	八〇、八	七五、四	七〇、四	六四、二	七二、四
午後十時	七四、三	七三、四	七八、三	八五、三	八六、二	八八、七	八八、七	八八、三	八三、三	八三、五	七八、二	七二、三	八二、四
平均	七二、〇	六八、七	七四、五	八〇、一	八二、二	八二、七	八五、五	八三、一	八二、〇	七七、五	七三、八	六八、八	七七、四

一日中ノ變化 本表中全年欄内ニ示ス所ノ數ヲ以テ曲線ヲ畫スルニ最高時刻ハ凡午前六時頃ニシテ
 最低時刻ハ午後二時頃ナリ而シテ午後八時頃ヨリ最高ニ至ル間ハ變化甚々微ナリ又平均ニ相當スル
 時刻ハ午前八時及ヒ午後八時頃ナリ
 又月別ニ曲線ヲ畫シテ之ヲ見ルニ最高最低及ヒ平均時刻ハ概テ日出及ヒ日没時ニ沿フテ變化セリ而
 シテ高低ノ差ハ各月概テ一樣ニシテ著シキ異動ナシ
 全年中ノ變化 前表中平均ノ行ニ示ス所ノ數ヲ以テ曲線ヲ畫スルニ二凸四凹ヲ現セリ其第一凸所ハ七
 月上旬ニシテ第二凸所ハ一月上旬ナリ又第一凹所ハ二月上旬ニシテ第二凹所ハ十一月下旬ナリ則チ
 最高季節ハ第一凸所七月ニシテ最低季節ハ第一凹所二月及ヒ十一月ナリ
 毎日平均濕度ノ區別 毎日ノ平均濕度ヲ十毎ニ區別シテ其日數ヲ算スルニ全年中最多日數ハ八十乃

至九十ノ間ニシテ平均百十六日アリ又七十乃至八十ノ間之ニ次キヲ百八日アリ而シテ全年中平均温度ノ四十以下ニ降リタルナリ

又各月ニ就テ之ヲ見ルニ五十以下ニ降リシハ一月二月三月四月五月及ヒ十一月十二月ノ七ヶ月ニ亘ルト雖モ其回数ハ三ヶ年間僅カニ十五日ニシテ二十年十二月ノ四日ヲ以テ最多トス又九十以上ニ達セシテ最多モ多キハ七月ヨシテ三ヶ年二十八日アリ而シテ七月八月ニ於テハ七十以下ニ降リシナリ各年ノ偏動 三ヶ年平均ニ對スル各年毎月及ヒ全年平均ノ偏動ヲ掲クレンハ左ノ如シ

年	一月	二月	三月	四月	五月	六月	七月	八月	九月	十月	十一月	十二月	全年
二十一年	(+)	(-)	(+)	(-)	(-)	(-)	(-)	(-)	(-)	(+)	(+)	(-)	(-)
二十二年	(-)	(+)	(+)	(+)	(+)	(+)	(+)	(+)	(+)	(+)	(+)	(+)	(+)
平均	八〇二	三三九	三三九	三三九	三三九	三三九	三三九	三三九	三三九	三三九	三三九	三三九	三三九

本表中全年欄内ニ掲クル所ノ數ヲ見ルニ三ヶ年平均ヲ超過スルモノハ二十二年(一〇)ニシテ平均ニ及ハサルモノハ二十二年(一三〇)ナリ而シテ各年偏動ノ平均ハ〇・八七ナリ

更ニ各月ニ就テ之ヲ見ルニ各年偏動ノ平均ノ最大ナルハ一月ニシテ最少ナルハ五月ナリ又三ヶ年平均ヲ超過スルヲ最多モ多キハ二十年一月(二〇三)ニシテ平均ニ及ハサルヲ最多モ多キハ全年十二月(七三)四ナリ但シ三ヶ年中最も濕潤ノ月ハ二十二年七月ニシテ其湿度ハ八九・九三ナリ又最も乾燥ノ月ハ二十年十二月ニシテ其湿度ハ六一・四七ナリ

毎月ノ極度 三ヶ年間六回觀測ニ據テ毎月乾燥ノ極度ヲ掲クレンハ左ノ如シ

極度	一月	二月	三月	四月	五月	六月	七月	八月	九月	十月	十一月	十二月	全年
最高	廿一年 廿二日	廿二年 廿六日	二十一年 廿二日	二十一年 廿二日	二十一年 廿二日	二十一年 廿二日	二十一年 廿二日	二十一年 廿二日	二十一年 廿二日	二十一年 廿二日	二十一年 廿二日	二十一年 廿二日	二十一年 廿二日
最低	廿二年 十七日	廿二年 廿六日	二十一年 廿二日	二十一年 廿二日	二十一年 廿二日	二十一年 廿二日	二十一年 廿二日	二十一年 廿二日	二十一年 廿二日	二十一年 廿二日	二十一年 廿二日	二十一年 廿二日	二十一年 廿二日

本表ニ據レハ三ヶ年中ノ最低湿度ハ二十年四月十二日(午後六時)ニ在リテ二五ナリ而シテ二十一年ハ一月五日五月十二日(共ニ午後二時)ニ於ケル三二及ヒ二十二年ハ三月廿六日(午後六時)ニ於ケル二六ヲ以テ全年中ノ最低トス

又各年毎月ニ就テ之ヲ見ルニ三ヶ年中七月及ヒ八月ニ於テモ五〇以下ニ降リシハ二十一年八月ノミニシテ二十二年ノ如キハ七月ヨリ十月ニ至ル四ヶ月間五〇度ヨリ降ラザリシ

第五 雲量

雲量ハ滿天曇リタルトシテ十分率ヲ以テ之ヲ示ス

平均雲量 明治二十年ヨリ全二十二年ニ至ル三ヶ年間ノ平均雲量ヲ掲クレンハ左ノ如シ

時	一月	二月	三月	四月	五月	六月	七月	八月	九月	十月	十一月	十二月	全年
午前二時	五七七	四六〇	三八〇	五四七	五〇三	五八七	六三三	三六三	五三七	五五七	三八七	四二三	四九五
午前六時	六一三	五三〇	五〇〇	六五〇	六二三	七三三	七四〇	五四〇	六五〇	六六〇	四三七	四八〇	五九六
午前十時	六〇三	五〇〇	五〇七	六三三	六三七	七二三	七三三	五四三	五九三	五八三	四九〇	四八七	五九〇
午後二時	五七三	五五〇	五〇〇	六二〇	六五七	七二三	七二〇	五六七	六二七	五二三	四八三	四八三	五九〇
午後六時	五八七	五九〇	五二七	六四七	六五三	七四七	六八七	六〇七	六五三	五八七	四三七	五一七	五八八
午後十時	五五〇	四四〇	三五七	五四三	五〇三	六〇七	六三三	三七七	五二〇	五五三	三七〇	四六七	六〇三
平均	五八四	五二八	四六二	六〇二	五九七	六八三	六八五	四九九	五九七	五七七	四三四	四八三	五六一

一日中ノ變化 本表中全年欄内ニ掲クル所ノ數ヲ以テ曲線ヲ畫スルニ二回ノ高低ヲ現ハセリ第一高所(最多)ハ午後六時頃ニシテ第二高所ハ午前六時頃ナリ又第一低所(最少)ハ午後十時過キニシテ第二低所ハ午後二時ニ在リ而シテ平均ニ當ル時刻ハ午前四時及ヒ午後七時頃ナリ

又月別ニ曲線ヲ畫シテ之ヲ見ルニ其形狀稍異様ナルモノアレバ概ネ目出及ヒ日没時刻ニ從テ著シク全年平均ノ形狀ヲ失フモノナシ而シテ夏秋ハ變化大ニシテ冬春ハ小ナリ

全年中ノ變化 前表中平均ノ行ニ示ス所ノ數ヲ以テ曲線ヲ畫スルニ四回ノ高低ヲ現ハセリ第一高所

ハ六月中旬(最多第二第三高所ハ四月及ヒ九月月上旬第四高所ハ一月月上旬ニ當リ又第一低所ハ十月下旬(最少)第二第三低所ハ三月及ヒ七月下旬ニシテ第四低所ハ四月下旬ニ當リ而シテ平均ニ相當スルモノハ一月中旬三月七月八月十二月下旬及ヒ十月月上旬ナリ

毎日平均雲量ノ區別 毎日平均ノ雲量ヲ二毎ニ區別シ三ヶ年間ノ平均ニ依リテ其日數ヲ掲クレハ左ノ如シ

量	月	一月	二月	三月	四月	五月	六月	七月	八月	九月	十月	十一月	十二月	全年
自〇至二	三三	二七	八〇	四七	五〇	三三	二〇	四〇	三三	三三	八三	七七	四六	
自二至四	四〇	六七	六〇	四三	四〇	三七	八〇	八七	五三	六三	六七	四七	五四	
自四至六	四三	八三	六〇	五三	四〇	三七	八〇	八七	五三	六三	六七	四七	五四	
自六至八	五〇	五〇	四〇	三〇	四〇	三七	八〇	八七	五三	六三	六七	四七	五四	
自八至一〇	七三	五七	七〇	一二七	九三	一二七	一四〇	一〇七	一〇三	五〇	四〇	七〇	九〇	

本表ニ據ルハ全年中八ヨリ一〇ニ至ル雲量ヲ配布スル日(曇)最多ク〇ヨリ二ニ至ルモノ(快晴)最少シ又各月ニ就キ之ヲ見ルニ快晴ノ最多キハ十一月ニシテ三月之ニ次キ曇天ノ最多キハ七月ニシテ四月六月之ニ次ク

各年ノ偏動 三ヶ年間ノ平均ニ對スル各年毎月及ヒ全年平均ノ偏動ヲ掲クレハ左ノ如シ但三ヶ年平均ヲ超過スルモノハ(+)ヲ附シ其平均ニ及ハサルモノハ(-)ヲ附シテ之ヲ識別ス

年	月	一月	二月	三月	四月	五月	六月	七月	八月	九月	十月	十一月	十二月	全年
二十一年	(+)	一七八	〇七五	〇九五	一三四	〇〇一	〇〇一	一二〇	〇一九	〇〇七	〇〇〇	一七	一三六	〇四三
二十二年	(-)	二二七	〇四二	〇〇一	〇〇四	〇〇四	〇一五	〇〇八	〇三四	〇〇九	〇〇二	〇九四	〇三五	〇三三
二十三年	(+)	二二七	〇四二	〇〇一	〇〇四	〇〇四	〇一五	〇〇八	〇三四	〇〇九	〇〇二	〇九四	〇三五	〇三三
平均	(±)	一五二	〇五〇	〇六三	〇八九	〇〇九	〇一七	〇二二	〇三六	〇二〇	〇六二	〇七八	〇九〇	〇四〇

本表中全年欄内ニ掲クル所ノ數ヲ見ルニ三ヶ年中平均ヲ超過スルモノ多キモノハ二十二年〇六〇ニ

シテ平均ニ及ハサルモノ多キモノハ二十年〇四三ナリ而シテ各年偏動ノ平均ハ〇四〇ナリ又各月ニ就キ之ヲ見ルニ各年偏動ノ平均ノ最大ナルハ一月ニシテ最少ナルハ五月ナリ而シテ三ヶ年中平均ヲ超過スルモノ最多キハ二十年一月(七八)ニシテ平均ニ及ハサルモノ最多キハ二十一年一月(二二七)ナリ但三ヶ年中ノ最多量ハ二十二年七月ニシテ八五二最少ハ二十年十一月ニシテ三二七ナリ更ニ七月八月ノ炎熱ナル候ニ就キ之ヲ見ルニ七月ニ於テ偏動ノ最多大ナリハ二十二年ニシテ平均ヲ超過スルモノ一六七ナリ三ヶ年平均ニ就キ之ヲ言ヘハ七月ノ雲量ハ一月(最少)日ヨリ多キモノ一〇一ナルニモ拘ハラス二十年七月ノ雲量ハ全年一月ヨリ少ナキモノ一九七ナリ又八月ニ於テ偏動ノ最多大ナリハ二十二年ニシテ平均ヲ超過スルモノ〇五四ナリ三ヶ年平均ニ就キ之ヲ言ヘハ八月ノ雲量ハ六月(第二最多)ヨリ少ナキモノ一八四ニシテ其他ノ二ヶ年モ一乃至二少ナカリシ

第六 雨、雪

雨、雪ハ解シテ量ハ佛厘ヲ以テ之ヲ示ス今大分ニ於ケル平均一年間ノ雨雪量ハ一七五一佛厘ナルカ故ニ全年中地上ニ降下セシ雨雪ノ水若シ其儘ニ存留スルハ(ハ)ノ深サハ我曲尺ニテ五尺八寸ニ達スルヲ知ルベシ

雨雪ノ量及ヒ日數 明治二十年ヨリ全二十二年ニ至ル三ヶ年平均ノ毎月及ヒ全年ノ雨雪量及ヒ日數(毎夜十時ヲ以テ一日ノ分界トス)並ヒ一日ノ最多量三十佛厘以上ノ最多日數四時間ノ最多量十佛厘以上ノ最多回數ヲ掲クレハ左ノ如シ

月	一月	二月	三月	四月	五月	六月	七月	八月	九月	十月	十一月	十二月	全年
三ヶ年平均	五七八〇	四二二三	七二二三	一六四一七	一四八五〇	一五九九〇	一三八〇三	一三〇二三	一六四二〇	一六七五〇	一三〇〇〇	四八六三	一七五一
平均	一一〇	九三	一一七	一七〇	一四七	一四三	一八〇	一五〇	一四〇	一〇七	一一三	一四〇	一六二〇
最多	廿二年廿四日	廿一年十九日	廿一年廿九日	廿二年廿一日	廿二年廿八日	廿二年廿五日	廿一年廿一日	廿一年廿四日	廿一年廿二日	廿一年廿三日	廿二年十二日	廿一年九月十一日	廿一年九月十一日
三十佛厘以上ノ最多日數	二十一年一	廿一年一	—	—	—	—	—	—	—	—	—	—	—

年	四時		年日
	最多	最少	
二十二年	廿九日	廿二日	廿二年 廿九日
二十一年	廿九日	廿二日	廿一年 廿九日
二十年	廿九日	廿二日	二十年 廿九日
十九年	廿九日	廿二日	十九年 廿九日
十八年	廿九日	廿二日	十八年 廿九日
十七年	廿九日	廿二日	十七年 廿九日
十六年	廿九日	廿二日	十六年 廿九日
十五年	廿九日	廿二日	十五年 廿九日
十四年	廿九日	廿二日	十四年 廿九日
十三年	廿九日	廿二日	十三年 廿九日
十二年	廿九日	廿二日	十二年 廿九日
十一年	廿九日	廿二日	十一年 廿九日
十年	廿九日	廿二日	十年 廿九日
九年	廿九日	廿二日	九年 廿九日
八年	廿九日	廿二日	八年 廿九日
七年	廿九日	廿二日	七年 廿九日
六年	廿九日	廿二日	六年 廿九日
五年	廿九日	廿二日	五年 廿九日
四年	廿九日	廿二日	四年 廿九日
三年	廿九日	廿二日	三年 廿九日
二年	廿九日	廿二日	二年 廿九日
一年	廿九日	廿二日	一年 廿九日

全年中ノ多少 本表ニ據レハ全年中雨量ノ最多ナルハ七月ニシテ六月之ニ次キ最少ナルハ二月ニシテ十二月之ニ次ク其降下セシ日數ノ最多ナルモ亦七月ニシテ四月之ニ次キ最少ナルモ亦二月ニシテ十月之ニ次ク而シテ今試ニ日數ヲ以テ量テ除スレハ平均一日ノ最多ナルハ尙ホ七月(二一、五六佛厘)ニシテ六月(一八、一七佛厘)之ニ次キ十月(一五、六五佛厘)又之ニ次ク其最少ナルハ十二月(三、五四佛厘)ニシテ二月(四、四三佛厘)之ニ次ク

大雨 三年間ニ於テ一日中ニ降下セシ雨量ノ最多キハ二十一年九月十一日ニ於ケル一八、八佛厘ニシテ四時間ノ最多量ハ二十一年七月三十日午後六時ヨリ全十時ノ間ニ於ケル八一、九佛厘ナリ但三ヶ年間ニ於テ一日ノ最多量一〇〇佛厘以上ニ達セシハ二十一年七月九月及ヒ二十二年七月ニ於テ各一回アリシノミ又四時間ノ最多量五〇佛厘ニ達セシヲモ此三月ニアリシノミナリ

一日間ニ三十佛厘以上ノ降雨アリシ日數ハ二十年ニ十六日、二十一年及ヒ二十二年ハ共ニ十五日ナリ而シテ一ヶ月間ニ最多多カリシハ二十年十月二十一年及ヒ二十二年七月ニ各五日ナリ又四時間ニ十佛厘以上ノ降雨アリシ日數ノ多キ年ハ二十二年ニシテ四十六回少キハ二十一年ニシテ四十三回ナリ而シテ一月間ニ最多多カリシハ二十二年七月ニシテ十三回ナリ

一日中ノ多少 三ヶ年間平均毎日六回觀測ニ於ケル雨量ノ百分率ヲ示セハ左ノ如シ

時	月	一	二	三	四	五	六	七	八	九	十	十一	十二	全
自午後二時	至午後六時	一五	二九	二二	二〇	一三	一二	一九	三四	一九	九	一三	八	一七
自午後六時	至午後十時	一七	一一	一七	一五	九	八	一八	一三	九	三	一五	一〇	一四
自午前六時	至午前十時	一一	一〇	一一	一一	一一	一一	一一	一一	一一	一一	一一	一一	一一
自午前十時	至午前十二時	一四	二四	二二	一四	一三	二五	一五	一三	一八	七	一四	一一	一六
全年		一〇〇	一〇〇	一〇〇	一〇〇	一〇〇	一〇〇	一〇〇	一〇〇	一〇〇	一〇〇	一〇〇	一〇〇	一〇〇

本表中全年欄内ニ掲ケタル數ヲ見ルニ一日中雨量ノ最多ナル時刻ハ午前六時ヨリ全十時ニ至ル間ニシテ午後十時ヨリ午前二時ニ至ル間之ニ次ク其最少ナルハ午後六時ヨリ全十時ニ至ル間ニシテ午前二時ヨリ全六時ニ至ル間及ヒ午前十時ヨリ午後二時ニ至ル間之ニ次ク更ニ午前午後六時ヲ以テ晝夜ヲ區分スレハ晝間ニ多クシテ夜間ニ少シ

又各月ニ就テ之ヲ見ルニ一月五月及ヒ十月ヨリ十二月ニ至ル間ハ晝間ニ少ク二月ヨリ七月ニ至ル間及ヒ九月ハ夜間ニ少シ更ニ之ヲ四季ニ分クレハ秋冬ハ概テ夜間ニ多ク春夏ハ概テ晝間ニ多シ

各年ノ偏動 三ヶ年ノ平均ニ對スル各年毎月及ヒ全年ノ量ノ偏動ヲ掲ケレハ左ノ如シ但三ヶ年平均ヲ超過スルモノハ(+)ヲ附シ其平均ニ及ハサルモノハ(-)ヲ附シ之ヲ識別ス

年	月	一	二	三	四	五	六	七	八	九	十	十一	十二	全
二十二年		(+)八九四	(-)三二四	(-)六七	(-)一〇二七	(-)二〇	(-)六九	(-)二〇三	(+)一八九	(+)〇五	(+)一六〇四	(-)七九六	(-)二二二八	
二十一年		(-)五六五	(+)二四五	(+)三三三	(-)一三六	(-)七三	(-)七九二	(+)六六六	(-)二九二	(+)一五七	(+)九七六	(+)一六四五	(+)一三五六	
二十年		(-)三三九	(+)七〇	(-)二五五	(+)八九〇	(+)三七	(+)八六六	(-)四二七	(+)一〇四	(-)六六二	(-)六二八	(-)八四九	(+)八六八	
平均		(+)五九六	(+)二一〇	(+)二二五	(+)六八四	(+)七三	(+)五七四	(+)四〇三	(+)一九五	(+)四四二	(+)〇九九	(+)〇九七	(+)二八六	

本表中全年欄内ニ掲ケタル所ノ數ニ就テ之ヲ見ルニ三ヶ年中平均ヲ超過スルモノハ二十一年(一三五六佛厘)ニシテ平均ニ及ハサルモノハ二十年(二二二三佛厘)ナリ而シテ各年偏動ノ平均ハ一四八、二佛厘ナリ

又各月ニ就テ之ヲ見ルニ各年偏動ノ平均ノ最大ナルハ七月(最多量ノ月)ニシテ最少ナルハ五月(少量ノ月)ナリ而シテ三ヶ年中平均ヲ超過スルモノハ二十一年十一月(一六四、五佛厘)ニシテ平均ニ及ハサルモノハ二十二年七月(一一〇、二佛厘)ナリ但二十年ハ一月及ヒ八月九月十月四ヶ月ヲ除キ

廿二年七月	廿六日	午後四時	全年	八月	十三日	午前七時	四三三	一八
廿二年十月	廿八日	午後三時	全年	十一月	十七日	午後十二時	四八八	九日(〇六佛照)十二月(一〇佛照)

本表ニ據レハ三ヶ年中最も永ク連続シテ降雨ナカリシハ二十年十一月十日午前六時ヨリ全年十二月十四日午前七時ニ至ル八百四十七時間即チ三十五日ニシテ其間十一月十五日ニ一回(〇七佛照降雨アリ之ニ次クモノハ全年十二月三十日午後九時ヨリ二十一年二月三日午後七時ニ至ル八百三十八時間即チ三十五日ニシテ其間一月十七日ニ一回(三佛照降雨アリシノミ而シテ二十一年最暑ノ候即チ七月八月九月ノ三ヶ月間ハ各十五日以上晴天引續キタリ

十日以上連続雨ノ降下セシモノ 三ヶ年中十日以上連続シテ降雨アリシ日數ヲ掲クレンハ左ノ如シ但其量〇一佛照ニ達セサル日ハ記事欄内ニ(微雨)ト記シ又全ク降雨ナキモ前後數日連續セルカ爲メ尙ホ之ニ算入セシモノハ記事欄内ニ(降雨ナシ)ト記載ス

年	月	日	日數	雨量合計	記
廿二年	七月	廿六日	一	七八六	十日十二日微雨 十三日降雨ナシ
廿二年	八月	廿八日	一	八九五	十七日降雨ナシ
廿二年	九月	廿九日	一	一一四	廿日降雨ナシ 廿五日微雨
廿二年	十月	廿九日	一	三六〇	二日三日微雨 六日降雨ナシ
廿二年	十一月	廿九日	一	三〇八〇	十四日十八日十九日廿一日廿四日微雨 廿三日降雨ナシ
廿二年	十二月	廿九日	一	五八五	廿四日 廿八日微雨
全年			六	一三三三	

本表ニ據レハ三ヶ年中降雨ノ最も永ク連續セシハ二十二年七月十二日ヨリ全月廿六日ニ至ル十五日間ナリ而シテ二十年及ヒ二十一年ニ於テハ十日以上連續キタルコトナシ但五日以上降雨續キタルモノハ二十年ニ五回、二十一年ニ四回アリシノミ殊ニ二十二年ニ於テハ五日以上降雨續キタルモノ僅カニ二回ナレバ十日以上降雨續キタルモノ七回ニ及ヒ四月ヨリ七月ニ至ル四ヶ月間ハ殆ント雨天ノミナリ

降雪日數 三ヶ年間降雪日數ヲ掲クレンハ左ノ如シ

年	月	日	日數
二十年	十一月	十一日	一
二十一年	十一月	十一日	一
二十二年	十一月	十一日	一
全年			三

本表ニ據レハ降雪日數ハ全季間平均九日ニシテ二十一年ヨリ二十二年ニ亘ル季節ヨハ十三日降リタリ其他二ヶ年ハ皆八日以下ナリ而シテ其季節ハ概ネ冬季ノ三ヶ月間ニ在リト雖モ二十年ニ於テハ三月ニ二日、四月ニ一日、二十一年ニ於テハ十一月ニ二日降リタリ其初雪ノ最も早キハ二十一年十一月二十五日ニシテ終雪ノ最も晚カシハ二十年四月四日ナリ而シテ初雪期ノ平均ハ十二月四日ニシテ終雪期ノ平均ハ三月五日ナリ但三ヶ年中最も多カシハ二十一年二月十九日ヨシテ午前八時二十分ヨリ午後十一時三十分ニ至ル十五時間降リ續キ地上積雪凡二寸計ニ達シタリ

第七 風

風ノ速度ハ一秒時間メートルヲ以テ之ヲ示シテ方向ハ十六點ニ區別シテ之ヲ示ス 風ノ速度ニ係ル變化 三ヶ年間六回觀測ニ於ケル二十分時間ノ風速度ヲ一秒時間ニ改算シテ毎月及ヒ全年平均一日中ノ速度ノ變化ヲ掲クレンハ左ノ如シ

時	月	一月	二月	三月	四月	五月	六月	七月	八月	九月	十月	十一月	十二月	全年
午前二時		二五五	二五一	二三一	一五七	一六〇	一五五	一二四	一七九	一六四	二〇〇	二一一	二六三	一九六
午前六時		二六三	二六一	二二四	一五八	一四七	一六一	一二九	一六八	一六五	二〇三	二二三	二六五	一九六
午前十時		三三三	二七九	二四一	二五一	二四四	二一九	二二四	二四三	二三二	二二〇	二四一	二八八	二四九
午後二時		三一一	三六一	三五四	三〇五	二九八	二九九	三〇六	三七四	二八五	二九五	三二二	三三三	三一九
午後六時		二七四	二四〇	二五五	二〇〇	一六六	一九七	二二七	二二六	一六五	一七九	二二八	三三三	二四九
午後十時		二八三	二五〇	二四五	一八四	一六五	一五一	一六〇	一七八	一八六	二〇八	二三三	二九五	二二六
平均		二八五	二七三	二五七	二〇九	一九六	一九七	一九五	二二八	二〇〇	二一六	二四三	二八〇	二二二

本表中全年欄内ニ就テ之ヲ見ルニ一日中ノ最強時刻ハ午後二時頃ニシテ最弱時刻ハ午前二時及ヒ全六時頃ノ間ニ在リ更ニ毎月ニ就キ之ヲ見ルニ強弱概テ全年ニ全シク其最強時刻ハ五月六月及ヒ九月十月ヲ除キ餘ハ皆三メートル以上ニシテ強弱時刻ハ四月ヨリ九月ニ至ル六ヶ月ニシテ二メートルニ達セス又平均ノ行ニ就テ之ヲ見ルニ全年中ノ最強ハ一月ニシテ最弱ハ七月ナリ而シテ四月ヨリ十月ニ至ル七ヶ月ハ全年平均ノ下ニ降り十一月ヨリ三月ニ至ル五ヶ月ハ全年平均ノ上ニ昇リ今四季ニ就テ之ヲ言ハハ冬季ニ強ク夏季ニ弱シ又一日中ノ變化ハ春夏ニ大ニシテ秋冬ニ少ナリ

風向ニ係ル變化 三ヶ年間平均毎時ノ平均方向ヲ大別シテ東西南北ノ間ニ集メ方向ニ依テ時刻ヲ區別シ以テ一日中風向變化ノ大略ヲ掲ケルハ左ノ如シ

方向	一月	二月	三月	四月	五月	六月	七月	八月	九月	十月	十一月	十二月	全年
自西至北	全日	自前二時至後十時	自前六時至後十時	自前六時至後十時	自前六時至後十時	自前六時至後十時	自前六時至後十時	自前六時至後十時	自前六時至後十時	自前六時至後十時	自前六時至後十時	自前六時至後十時	自前六時至後十時
自北至東	全日	自前六時至後十時	自前六時至後十時	自前六時至後十時	自前六時至後十時	自前六時至後十時	自前六時至後十時	自前六時至後十時	自前六時至後十時	自前六時至後十時	自前六時至後十時	自前六時至後十時	自前六時至後十時
自東至南	全日	自前六時至後十時	自前六時至後十時	自前六時至後十時	自前六時至後十時	自前六時至後十時	自前六時至後十時	自前六時至後十時	自前六時至後十時	自前六時至後十時	自前六時至後十時	自前六時至後十時	自前六時至後十時
自南至西	全日	自前六時至後十時	自前六時至後十時	自前六時至後十時	自前六時至後十時	自前六時至後十時	自前六時至後十時	自前六時至後十時	自前六時至後十時	自前六時至後十時	自前六時至後十時	自前六時至後十時	自前六時至後十時

本表ニ據レハ一月ハ晝夜共北西ノ間ヨリ吹キ二月三月ハ概テ夜半ヨリ朝マテ南西ノ間ヨリ吹キ朝ヨリ夜半マテ北西ノ間ヨリ吹ケリ四月六月ハ晝間殆ント北東ノ間ヨリ吹キ夕刻ヨリ北西ニ轉シ十時頃ヨリ翌朝マテ南西ノ間ヨリ吹ケリ五月八月ハ晝間北東夜間南西ノ風吹キ七月モ亦晝間ハ北東ノ間ヨリ吹ケリ夕刻ヨリ南東ニ轉シ十時頃ヨリ更ニ南西ニ回轉セリ九月十月ハ朝ヨリ正午マテ北西ノ間ヨリ吹キ正午ヨリ夕刻マテ北東ニ轉シ夕刻ヨリ再ヒ北西ニ復シ更ニ十時頃ヨリ翌朝ニ至ルマテ南西ノ風吹キ十一月十二月ハ晝間北西夜間南西ノ風吹ケリ

平均ノ風向 三ヶ年間毎月及ヒ全年ノ平均風向ヲ掲ケルハ左ノ如シ

年	一月	二月	三月	四月	五月	六月	七月	八月	九月	十月	十一月	十二月	全年
二十年	北一四四	北七四	北三二四	北四七四	北三六四	北一七四	南五三四	南四五四	南七三四	北一五四	南八四四	北八三四	北四三四
廿一年	北六一四	北四五四	北五二四	北二二四	北一四四	北一四四	北四四四	南四五四	北七三四	北七三四	北七三四	北六九四	北四四四
廿二年	北四五四	北六四四	北四二四	北七四	北一八四	南一五四	南一九四	北一四四	北四〇四	北五〇四	北五二四	北一〇四	北四四四
平均	北四六四	北五五四	北四一四	北三二四	北一八四	北一八四	南八〇四	南五七四	北二九四	北四六四	北七六四	北七三四	北四四四
メートル	四八二	四六三	四七五	三七二	三六一	三五〇	三五七	四二二	三五五	三九八	四三二	五二〇	四九八五

本表中全年欄内ニ就テ之ヲ見ルニ三ヶ年間平均ノ風向ハ北ヨリ四四度西ニ在リ又平均ノ行ニ就テ之ヲ見ルニ五月六月ハ北東ノ間七月八月ハ南東ノ間ニ在リテ其他ハ悉ク北西ノ間ニ在リ

各年毎月ニ就テ之ヲ見ルニ六月ニ於テ南風ノ北風ニ勝テタルハ二十二年ニシテ七月ニ於テ南風ノ北風ニ勝テタルハ二十十月及ヒ二十一年ニシテ九月ニ於テ南風ノ北風ニ勝テタルハ二十年ナリ殊ニ二十年ノ南風ハ十月ニ一旦制セラレシモ十一月ニ至リ復テ北風ニ打勝テタリ

前表ノ末行ニ示ス(メートル)ノ數ハ今若シ吾人ノ頭上ニ於テ空中ニ浮遊セル一個ノ羽毛アリトシ而シテ空氣ノ全体ハ大分ノ風ノ方向ノ如ク動搖スルト假定セハ此羽毛ハ全年ノ終ニ於テ何方ニモトルノ所ニ在ルカ則チ大分ノ全年平均方向ハ北ヨリ四十四度西ナルカ故ニ此羽毛ハ正ニ南ヨリ四十四度東ニ方リ其距離ハ四九八五メートルノ所ニ在ルヘキヲ示スモノナリ蓋シ平均方向ヲ算出スルニ二機ノ法アリ甲ハ各方向ニ於ケル風ノ速度ヲ各別ニ合計セル數ヲ以テシ乙ハ各方向ノ觀測回數ヲ以テス前表ハ即チ甲法ニ依テ算出セルモノナリ

最多ノ觀測ニ係ル風向及ヒ平均速度 三ヶ年間ノ平均ニシテ毎月及ヒ全年中最モ多ク觀測セル風ノ方向及ヒ其一秒時間ノ平均速度ヲ掲ケルハ左ノ如シ

回数	月	一	二	三	四	五	六	七	八	九	十	十一	十二	全年
第一	北四三三三	北四四〇二	北四三五五	北四三三三	北四三五五	北四三三三	北四三五五	北四三三三	北四三五五	北四三三三	北四三五五	北四三三三	北四三五五	北四三三三
第二	四三七五四	二二南	一八九南	一九一北	四三三〇南	一七五南	一七八北	東二六二	北二五八	北四三三三	北四三三三	北四三三三	北四三三三	北四三三三
第三	南四二二〇	南	一五九北	東二八二	北四二七九	南	一五七北	西二二一	北四二二二	北四二二二	北四二二二	北四二二二	北四二二二	北四二二二
第四	北三〇〇〇	北東二三五	北	一九六西	二八五南	一八〇南	四二七七	北四二二八	南四一九七	南四一九七	北四一五八	北東二三八	四一南	西二〇二

本表ニ據ルハ全年中第一多數ヲ占ムルモノハ北西風ニシテ南風之ニ吹キ北東風又之ニ次ク而シテ其速度ノ順序モ亦北西風第一位ヲ占メ北東風之ニ次ク更ニ就テ之ヲ見ルニ全月中第一位ヲ占ムルモノハ殆ソト北風ニシテ十二月ヨリ七月ニ至ル八月月ノ間ニ涉リ南風ハ八月ヨリ十一月ニ至ル四ヶ月間第一位ニ登ルト雖モ其速度ハ遠ク北風ノ下ニ在リ而シテ第二第三第四位ハ南北風互ニ其半ヲ有シ只第二位(一月)第四位(十二月)ニ於テ各一回西風ノ進入セシヲ見ルノミ

強風日數回數及ヒ最強風 三ヶ年間ノ平均ニシテ毎月中一秒時間ノ速度十メートル以上ノ風吹きタル日數及ヒ回數并ニ三ヶ年間毎月中最強風ヲ掲クンハ左ノ如シ

最	年	日	方	向	速	度	十「メートル」日數		以上	十「メートル」日數	以上
							回數	回數			
一〇三	西	九日	廿一年	廿一年	廿一年	廿一年	〇七	〇七	〇七	〇七	〇七
一一三	北	四日	廿一年	廿一年	廿一年	廿一年	一〇	一〇	一〇	一〇	一〇
一三七	南	十七日	廿一年	廿一年	廿一年	廿一年	一三	一三	一三	一三	一三
一一九	西	七日	廿二年	廿二年	廿二年	廿二年	〇七	〇七	〇七	〇七	〇七
一〇六	南	廿一日	廿二年	廿二年	廿二年	廿二年	〇七	〇七	〇七	〇七	〇七
一一一	南	十九日	廿二年	廿二年	廿二年	廿二年	一三	一三	一三	一三	一三
一八七	北	三十日	廿一年	廿一年	廿一年	廿一年	一〇	一〇	一〇	一〇	一〇
一〇七	南	三日	二十年	二十年	二十年	二十年	〇三	〇三	〇三	〇三	〇三
一四四	北	十日	廿一年	廿一年	廿一年	廿一年	一七	一七	一七	一七	一七
一三六	西	廿一日	廿二年	廿二年	廿二年	廿二年	一〇	一〇	一〇	一〇	一〇
一六五	北	廿一日	廿一年	廿一年	廿一年	廿一年	一〇	一〇	一〇	一〇	一〇
一三六	北	一日	廿一年	廿一年	廿一年	廿一年	一七	一七	一七	一七	一七
一八七	北	三十日	廿一年	廿一年	廿一年	廿一年	一〇	一〇	一〇	一〇	一〇

本表ニ據ルハ速度ノ十「メートル」以上ニ達シタル風ハ全年中平均十日アリテ其回數ハ十四回ナリ更ニ各月ニ就テ之ヲ見ルニ日數ノ最モ多キハ九月及ヒ十二月ニシテ最モ少キハ四月及ヒ八月ナリ又速度

第八 附言

ノ十五「メートル」以上ニ達シタル風ハ全年中平均一日ニシテ七月ニ二回十一月ニ一回アリシノミ又各年ニ就テ之ヲ見ルニ十「メートル」以上ノ速度ヲ以テ吹キタル日數ノ最モ多キハ二十一年ニシテ十三日アリ其最モ少キハ二十年ニシテ八日アリ而シテ十五「メートル」以上ニ達セシ風ハ二十一年ニ三日アリシノミ其風向ノ最モ多キニ居ルモノハ北西ニシテ次ニ西次ニ南西トス

三ヶ年間ノ最強ハ二十一年七月三十日ニシテ北東一八七「メートル」ナリ之ニ次クモノハ全年十一年廿一日ニシテ北西一六五「メートル」ナリ而シテ二十年及ヒ二十二年ニハ十五「メートル」ニ達セシコトナシ

明治二十年ヨリ全二十二年ニ至ル三ヶ年間本所ニ於テ毎日六回觀測セシ大分ノ氣象概況ハ前ニ述ルカ如シト雖モ尙ホ其詳細ヲ知ラント欲セハ宜シク大分氣象三年報ニ就テ調査スヘシ然レモ三年報ハ主トシテ空氣ノ壓力温度等々種類ヲ細別シ各年氣象觀測ノ成績ヲ列擧セシモノナレハ若シ夫レ各種現象ノ關係ヲ論セントスルハ其事頗ル廣ク其項甚々多シ今試ニ風ニ就テ其一ニテ論センニ空氣ノ壓力ハ何風ヲ以テ高低スルヤ温度ハ何風ヲ以テ昇降スルヤ何風ハ多ク雨或ハ雪ヲ降ラスヤ何風ヨリ何風ニ轉スレハ天氣ノ變化如何ナルヤ等其關係スル所極メテ繁雜ナリ故ニ此等ノ事項ハ更ニ他日ヲ俟テ之ヲ調査セント欲ス蓋シ大分氣象三年報ハ此等ノ事項及ヒ衛生農事等ト氣象トノ關係ヲ調査セントスル者ノ爲ニ相應ノ材料ヲ供スルモノナリ而シテ今此附録ヲ列行セシ所以ハ聊カ該報ヲ見ル者ノ爲メニ端緒ヲ開カント欲スルニ過キサレノミ

3/36

明治廿五年五月二日出版
明治廿五年四月廿一日印刷

大分測候所

東京北豐島郡金杉村貳百六拾五番地

印刷者 多田三彌

正誤

四 一行目
 五 表中全年
 九 表中最上欄
 十 三行目
 十 九行目
 十 表中最上欄
 十一 末尾より三行目
 十二 十二行
 十三 三行
 十四 表中三月
 廿三 表中八月
 廿四 表中四月
 廿四 表中五月
 廿五 表中一月
 廿五 末尾より十一行

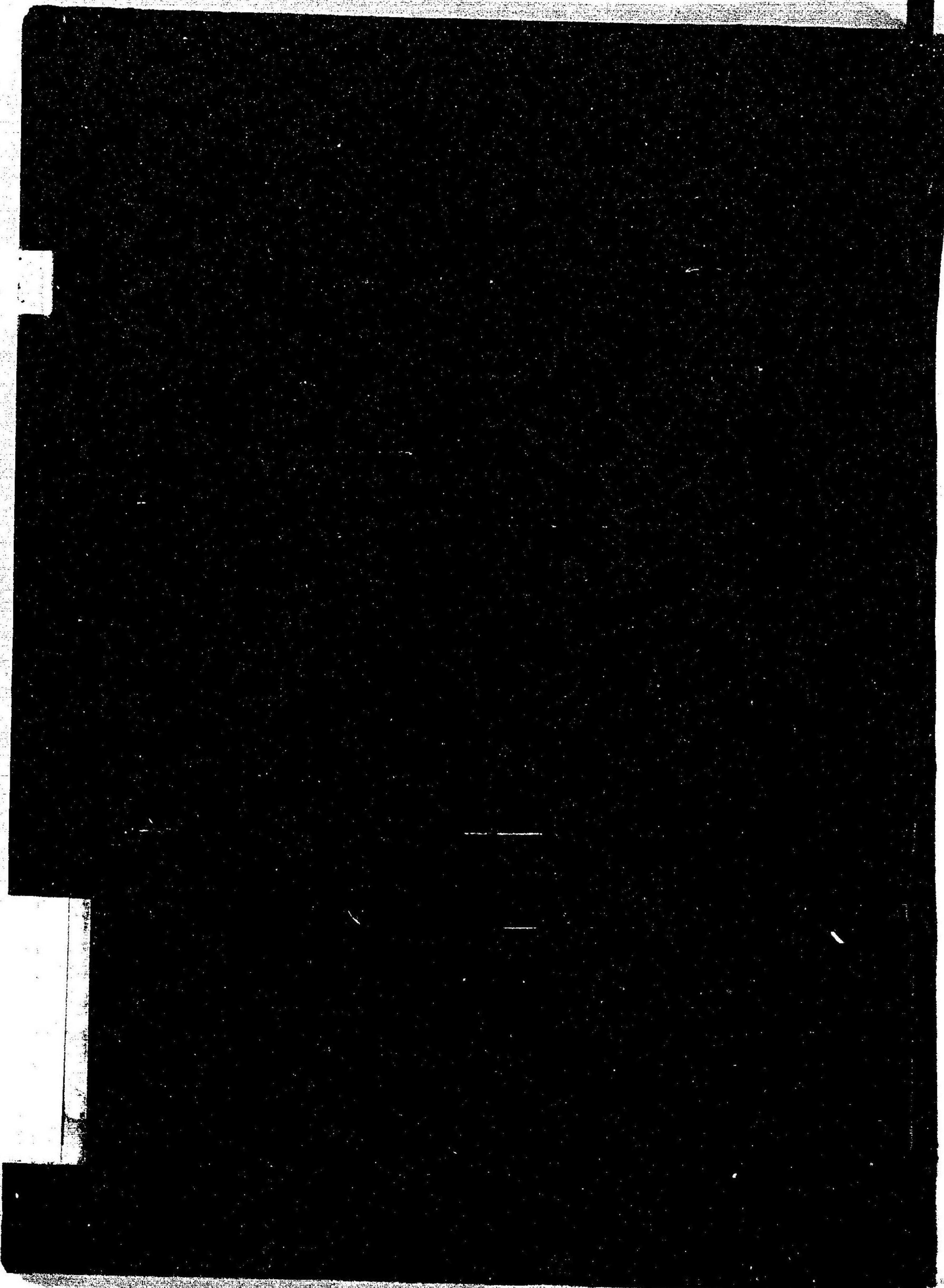
誤

七月ヨリ
 一〇
 時
 年
 一立方尺
 月
 一日ノ變化
 六月二日
 (二二、八佛)風
 三六
 一七、八
 自前六時
 至
 四八、二
 二十月

正

七月ヨリ各
 〇一八
 年
 月
 一立方佛尺
 時
 一日中ノ變化
 六月二日
 (二二、八佛屋)
 二六
 一八、七
 至前六時
 自
 四八、〇
 二十年

146
= 8



14.6=
8



14.6=
8

