

三水

輸出入額二ヶ年間比較表

輸出入先	輸出入額		再輸出	輸出入額	再輸出
	明治三十一年	明治三十年			
外國品	外國ヨリ	一、四三三、〇〇〇	三、八四七	外國ヘ	三、五二〇
内國品	内國ヨリ	一〇〇、九三三	二二	内國ヘ	三、三〇九
内國品	内國ヨリ	二四、四三三	六六〇	内國ヘ	四、八三六
内國品	内國ヘ	一四〇、六二〇	四、〇八一	再輸出	六二、〇六六
合計		一、三三三、九三三	三、九一六		四三、四九六

輸出入額港別表

(表中對内ニ於テ其右側ハ外國品ヲ示シ左側ハ内國品ヲ表ス)

項目區別	輸出入額		再輸出	輸出入額	再輸出
	香港	西江(各港)			
輸出	九三四	七六	一、〇〇〇	四、〇八一	四、八三六
輸入	四六九	五二	一、〇〇〇	二、五〇九	四、四九六
合計	一、四〇三、九三三	一、三三三、九三三	一、〇〇〇	一、四〇三、九三三	一、三三三、九三三

輸出入重要品對照表

(表中再輸出及内地轉送欄内ニ於テ其右側ヲ再輸出トシ左側ヲ内地轉送ト爲ス)

品名	輸出入額		再輸出及内地轉送	輸出入額	再輸出及内地轉送
	明治三十一年	明治三十年			
阿片	二九	二九			
金市	一、四四、二九	一、四四、二九			
綾木綿	三、七六七	一、三三九	八五、一九七	四三〇	五〇
印花布類	三、七七一	一、三三九	一、八六六	一、七五二	
綿糸類	二、五二八	一、一九九	二八、七九五	七五	七
綿糸	四、七、二九九	一、八九九	二七、三六六	一五	九〇
毛織物	五、五三三	一、〇〇	四、五六一	二二八	
鐵類	三、八〇五	七〇九	二五二		

藍	柔皮	六、〇六二	三二六	八、一七三	六三	四、三九三	一一九〇
企菜	九九九	五八九	四	一、〇六九	三四	四七	
藥材	一八、七三三	九九八	七、九九七	六、二〇五	三七六	一六五	四〇
燐寸	三四三、七四二	一〇四	六三、七九九	一四三、五四一	二五〇	七、〇六七	一
推茸	一〇四			一八三			
石油	四九六、九八〇		二三八、〇八〇	二三五、七四〇	五一、六〇〇	八六、二八〇	
落花生油	七〇		一四三	七三七		一、三九二	
干柿	三、四四九			一、五四三		二六九	
昆布	四八二			四五四		八八	
瓜子	一、一四八			七四二		九四	
干鯨	五七四		四一	七二七			
砂糖	六、七七〇		二八九	三、九六八		一、七〇一	
烟艸	三、九六四	七、五三三	一七三	一、七三七	五、四九七	一八九	三三〇
素麵	二、一六九		五二	一、六一四			
白蠟	一、六七七		六三	五九三		二二	
山薯	六、三三二			八六			
明礬		八			一三〇		

鉛	九七	三七六	一三	一九六		二七
鋼	九					
干鮑	四三八			二〇五		
干筍	三六			八一九		七六
小麥	六七四			一、四七六		
荳	三六六		一三九	三六三	六六	
檳榔子	五、一四四	一、五〇六	三六八	二、九九六	一、六一九	三六七
地木綿	四七	二四三	一〇〇〇	四八	三五九	一三
綿花	四、八三三		三三	二、七八四		一三
鰯	二、四四六	三九	二四七	一、〇一〇	三二四	三
干棗	一、八八九		二五	七〇		四
アニリン	一九、五九八	九、〇三〇			一三、八三〇	
鹽魚	二、六七三		三〇七	九三九	五五	
麥粉	九、五七五		一五六	七、一六四		一、四四五
木耳	五九			二九三		
石膏	二、二八四		一三	一、一五〇		
護謨靴	五、三三三			一、二八三		二二

船舶出入對照表

貨名	明治三十一年				明治三十二年			
	入港		出港		入港		出港	
	隻數	噸數	隻數	噸數	隻數	噸數	隻數	噸數
草袋	六	一八四、五八五						
兵鎗器	二六	二六						
爆竹	一四	一四、四五						
破璃器	二八	二八						
鉄器類	七六	七六						
蕭	三三	一八六						
紙	一〇	九六						
燒酒	七	七						
檀香木	一五	一五〇						
米	一八	三九四						
合計	四、一六	二九五、八四三	四、一六	二九五、八四三	三、七四〇	一五七、五三六	二、七四〇	一五七、五三六

船舶出入港別表

港名	明治三十一年				明治三十二年			
	入港		出港		入港		出港	
	漁船	帆船	漁船	帆船	漁船	帆船	漁船	帆船
廣東	九三〇	四二	四七七	三二	九三〇	四二	四七七	三二
香港	五四四		五四四		五四四		五四四	
梧州	七三六	一〇三	七三六	一〇三	七三六	一〇三	七三六	一〇三
澳門	二六〇		二六〇		二六〇		二六〇	
肇慶	四五五		四五五		四五五		四五五	
羅一	一五六		一五六		一五六		一五六	
ホーリ	七六		七六		七六		七六	
清遠	三		三		三		三	
德慶	三		三		三		三	
西	一		一		一		一	
悅城	一		一		一		一	
黃塘	一		一		一		一	
甘竹	一		一		一		一	
合計	三、七四〇	一五七、五三六	三、七四〇	一五七、五三六	三、七四〇	一五七、五三六	三、七四〇	一五七、五三六

江門

輸出入額二ヶ年間比較表

國別年度種別	明治三十一年		明治三十年	
	輸入	輸出	輸入	輸出
德 慶	一、五五九	八六九	二、〇二一	八六〇
封 川	一〇五	七六	三七	四一
ル ク ト	一九九	一〇〇		
悞 城	二三四	二〇三	六二	三三四
ド ー シ ャ ン	五〇五	三三三	三七三	一三五
パ ク シ ャ ー	二二〇	二二七		
祿 步			六九	七
合 計	二、五三六	一四、一八三	五、三九〇	一〇、五四三

國別年度種別	明治三十一年		明治三十年	
	輸入	輸出	輸入	輸出
外 國 品	五八九、七六一	三六、七〇九	一〇五、七六八	七、九九六
内 國 品	九六〇	三六、七〇九	二七、五三〇	七、九九六
合 計	五九〇、七六一	七三、四一八	一三三、二九八	一五、九九九

船客出入表

年度	明治三十一年		明治三十二年	
	出	入	出	入
江 門	二	一	二	一
リ ニ ー シ ャ ー	一四三	一三五	一四三	一三五
ド ー シ ャ ン	一三	二九	一三	二九
古 勞	五	三	五	三
祿 步	一	一	一	一
九 江	二	二	二	二
合 計	三、九五六	一、六一	三、九五五	一、六一

年度	明治三十一年		明治三十二年	
	出	入	出	入
香 港	一、七四五	三、六五五	一、七四五	三、六五五
澳 門	六四九	一、二七一	六四九	一、二七一
廣 東	七五六	一、一五五	七五六	一、一五五
梧 州	二、八五四	二、七五五	二、八五四	二、七五五
江 門	八七四	一、四五六	八七四	一、四五六
甘 竹	九八〇	一、三二七	九八〇	一、三二七
肇 慶	一、二五七	七六六	一、二五七	七六六
合 計	一、〇六九	一、〇六九	一、〇六九	一、〇六九

輸出入額港別表

港名	明治三十一年		明治三十年	
	輸入	輸出	輸入	輸出
香港	五九,七九六	三六,六一一	一〇三,六六五	七,六三三
澳門	三三	五		
梧州	九八	三		三三
三水	三		三〇,六〇三	
合計	五九,八二二	三六,七九六	一三三,二六八	七,九六六

尙昨年度當港ヨリ香港及西海ニ對スル輸出入額ヲ千分算ヲ以テ比例スレハ左ノ如シ

項目	香港		西江各港		合計
	輸入	輸出	輸入	輸出	
輸出入	九四	九七	六	六	一〇〇
船客出入	九四	九七	六	六	一〇〇

船客出入表

港名	明治三十一年		明治三十二年	
	輸入	輸出	輸入	輸出
香港	三,〇四四	二	六三,九三三	
澳門	三,三三六		一,二六一	
甘竹	九九	五	二	
肇慶	二			
水東	六			
合計	七,三三三	七	七〇,七〇	

輸入品重要品對照表

品名	明治三十一年		明治三十二年	
	輸入	輸出	輸入	輸出
淡菜	一,五八〇		二,一六六	
白朮	七〇		四八	
石油	八		八〇,〇〇〇	
落花生油	九,八八五		七,九六六	
干柿	二,〇八八		七,一五八	
干蠟	四三三		五四	
干蝦	二,五六一		五,六六六	
籐	一四,七九二		七,四六〇	
米	五三,三七四		一三,五四八	

項目	港別	船客出入表			
		明治三十二年		明治三十一年	
		出	入	出	入
合計	香港	四、五、二三四	二、七、七九	八、五九	一、三、三五
尚昨年度當港ヨリ香港及西江ニ對スル輸出入額ヲ千分算ヲ以テ比例スレバ左ノ如シ	西江各港	九、九七	三	一、〇〇〇	一、〇〇〇
合計	合計	八、七五	三	一、〇〇〇	一、〇〇〇
港名	種類	外	入	外	入
封川	封川	六二	四三	四三	六二
佛山	佛山	一、三二	六九	六九	一、三二
悅城	悅城	九二	六九	六九	九二
香港	香港	七、七九	六、七三六	三	四、一〇五
澳門	澳門	一、九八	一、五九四	一、六九六	一、八六一
江門	江門	九三	一、〇九	五	五五二
肇慶	肇慶	一、〇三一	三三七	一、〇三一	三三七

輸出入重要品對照表

品名	年度	明治三十二年		明治三十一年	
		輸入	輸出	輸入	輸出
德慶	德慶	八八四	三五	三五	八八四
ルクトト	ルクトト	五五	二四	二四	五五
合計	合計	三、九五一	一〇、七三	八、一三〇	七、九七七
品名 <th>年度</th> <th colspan="2">明治三十二年</th> <th colspan="2">明治三十一年</th>	年度	明治三十二年		明治三十一年	
品名	種類	輸入	輸出	輸入	輸出
淡菜	淡菜	五、三二七	二	二	五、三二七
白棗	白棗	七、六九九	三	三	七、六九九
石油	石油	二、四四七	四、二二	四、二二	二、四四七
落花生油	落花生油	四、七九三	四、一〇	四、一〇	四、七九三
干柿	干柿	三、〇九六	二七	二七	三、〇九六
干蠟	干蠟	一、二二三	一、五九七	一、五九七	一、二二三
干蝦	干蝦	一、二二三	一、五九七	一、五九七	一、二二三
籐	籐	一、二二三	一、五九七	一、五九七	一、二二三
米	米	一、二二三	一、五九七	一、五九七	一、二二三
セーゴ	セーゴ	一、二二三	一、五九七	一、五九七	一、二二三
檀香木	檀香木	一、二二三	一、五九七	一、五九七	一、二二三
昆布	昆布	一、二二三	一、五九七	一、五九七	一、二二三
鐵類	鐵類	三、〇九六	四、七九三	四、七九三	三、〇九六
鉛	鉛	四、七九三	三、〇九六	三、〇九六	四、七九三
鋼	鋼	四、七九三	三、〇九六	三、〇九六	四、七九三
巴日杏	巴日杏	九六	九六	九六	九六
鮑	鮑	八七	八七	八七	八七

千 箱	瓜 子	干 鮮	砂 糖	素 麵	白 蠟	山 薯	麻 袋	菓 實 類	烟 艸	野 菜	鱈 魚	麥 粉	木 耳	落 花 生	護 謨 靴	企 菜	栲 皮	燐 寸
八七	三〇	三八	一六	三六	二四	一五六六	四四三	三三八	一四四	三二	四八三	五三	四三	四九五	九九五	二九	六六二九	一〇七五
七六	三六	七六	三六	六	六	一、五五五	一、〇七五	七九	三〇	二五五	八、九八三	一七	一、四九九	一一三	二七六	三七六	一、〇七五	二、四七
二、四四	二、三三	一、九七	一、〇六	五八	二、二六七	一、一〇七	一、三〇六	七	三七	一、一〇六	四、八三	五三	四三	二、三三	二、三三	二、三三	二、三三	二、三三
二、四四	二、三三	一、三三	二、三三	四四	一、三九七	四、四七〇	二、六九九	四六三	一三									

油頭

輸出入額三ヶ年間比較表

輸 出 先 度	年		明治三十一年		明治三十年		明治二十九年	
	輸 入	輸 出	輸 入	輸 出	輸 入	輸 出	輸 入	輸 出
	再輸出	再輸出	再輸出	再輸出	再輸出	再輸出	再輸出	再輸出
外國品	外國ヨリ	外國ヨリ	九、四四一、〇五	二、六五〇、一三	八、六五〇、一三	六、九五四	八、六五〇、一三	六、〇九二
	内國ヨリ	内國ヨリ	二、七四、四五六	三九、一七一	二、六五、六四	三三、二五三	六九、五三四	六〇、九二四
内國品	内國ヨリ	内國ヨリ	一一、一〇〇、〇三	二、二、四七〇	八、八五、九三六	二〇、七二八	九、七六、九八一	一九、七九四
	外國へ	外國へ	三、五九六、〇九三	四三、一七三	二、九七六、六三三	三四五、六五五	二、三三五、七二九	一、四四、〇〇三
合計			三三、九五、三〇二	五、四六、三六八	一八、五三、八四五	四、三三、二八八	一八、六七、六二七	二、五五、五五

輸出入額港別表

(表中對內ノ右側ハ外國品ヲ示シ其左側ハ内國品ヲ表ス)

輸出入先年度	明治三十一年		明治三十年		明治二十九年	
	輸入	輸出	再輸出	輸入	輸出	再輸出
英國	二,八六三,三二四	一,八三三,一八九	一八,七九五	九,〇八一,一七四	二〇,三三二	八,一三五,四三四
香港	八二,六五〇	一,一八三,一八九	一八〇,八七〇	一,〇七九,四二三	一四一,八九二	六五七,一八七
新嘉坡	一,一八一,九三三	一,一八一,九三三	三六,七六六	九,九〇,五〇八	八六八	一六,二七〇
日本	一八一,一九二	一,一八一,九三三	三六,七六六	九,九〇,五〇八	八六八	一六,二七〇
臺灣	五〇,九三三	二二二,三四六	一六,五五七	四三,五四四	八,一八八	二二,六七五
支那	七四,一七七	二二二,三四六	二五,三三八	一六四,二八〇	二五,八二三	一六,五六六
暹羅	一七三,〇八九	四四四,二四九	四八,一六八	三〇,八二八	二,〇〇四	一六九,九四五
爪哇	一四四,二六二	五八四,五九九	七九九	四,一五七	二,二六一	一八五,四八七
牛莊	三,六四九,九一八	一六九,六八九	一三〇	一五,四六五	五三,五〇六	四〇〇,二〇八
天津	四四〇,三五四	六三,三三三	一,一九三	三,七三二,六五五	一五,四一六	一九八,八八八
芝罘	一,五〇三,三五七	五一一,〇五五	一,四〇〇	三,八八〇,五八八	五〇一	一九八,八八八
漢口	一,〇三三,三七八	一,七四三,三六五	一,一五五	七,九九,七三二	一,三二六	一,九八,八八八
上海	二,七三六,二八三	三,七四三,五六〇	五,七八七	一,九九五,六八六	二,八九六	二,六四一,八二八
蘇州	九三,四九五	三,〇六四	七,七五六	三,〇三〇,七六八	二,八九六	二,六四一,八二八
福州	九三,四九五	三,〇六四	九六	三,〇三〇,七六八	二,八九六	二,六四一,八二八
廈門	五,八七七	一一,一九一	一四,八四八	一〇,九三六	三,三四六	一一,三四六
蕪湖	一,三六五,六七六	九三,一六四	八五	九三,一六四	七六,八〇四	一一,三四六
鎮江	二,六四四,四七	一,三三四,〇四二	三六,八〇三	三六,八〇三	一,〇五五,〇三二	七六,八〇四
寧波	九,九八五	三,〇六四	三,七九二	三,七九二	二,六〇七	二,六〇七
廣東	二八八	三,五七八	三三,二八九	一三六	二,六〇七	二,六〇七
宜昌	五四	五四	一三六	一三六	二,六〇七	二,六〇七
九江	三七,三六	三七,三六	八五	八五	二,六〇七	二,六〇七
溫州	八八一	八八一	八五	八五	二,六〇七	二,六〇七
北海	三四	三四	一〇六	一〇六	二,六〇七	二,六〇七
チヂツサ			三,一六八	三,一六八	二,六〇七	二,六〇七
蘇馬圖拉			四三,〇四七	四三,〇四七	一〇六	一〇六
合衆國			二六五,六一四	二六五,六一四	三,七九	三,七九
内地諸港	二七四,四五六		二六五,六一四	二六五,六一四	三,七九	三,七九
合計	三三,九六五,三〇	二,九六五,〇六四	五四六,三六六	一八,五三一,八四五	二〇,三〇九,二八八	四三四,一三三

尙昨年度當港ヨリ諸外國、香港、南清、上海、長江各港及北清ノ六區ニ對スル輸出入額ヲ千分算ヲ以テ比例スレハ左ノ如シ

項目區名	諸外國		香港		南清		上海		長江各港		北清		合計	
	輸入	輸出	輸入	輸出	輸入	輸出	輸入	輸出	輸入	輸出	輸入	輸出	輸入	輸出
廈門	二九	四九五	六	二二	二二	三六	一,〇〇〇							
蕪湖														
鎮江														
寧波														
廣東														
宜昌														
九江														
溫州														
北海														
チヂツサ														
蘇馬圖拉														
合衆國														
内地諸港														
合計	二九	四九五	六	二二	二二	三六	一,〇〇〇							

輸	出	101	99	26	359	259	11	100
---	---	-----	----	----	-----	-----	----	-----

輸出入重要品對照表

(表中再輸出及内地轉送ノ欄内ニ於テ右側ニア
ルモノハ再輸出ヲ表シ左側ハ内地轉送ヲ示ス)

品名	年度	明治三十二年		明治三十一年		明治二十九年	
		輸入	輸出	輸入	輸出	輸入	輸出
阿片		六、八三三		五、三三四		四、四七三	
金		五、六、七〇六		四、〇九二		三、九二二	
綾木綿類		四、八、〇四		五、九、〇九二		四、四、五八一	
印花布類		二、四、一、九〇		二、一、〇〇六		一、七、四五六	
綿糸		一、七、五、三〇	五、九、〇七	一、九、三、六九六	一、八、一、九三	一、四、六、四六七	
毛織物類		二、三、二		一、〇、九二六		一、〇、一、三〇	
鐵類		五、三、五七七		四、九、四三二		三、九、四三六	
錫		八、二、七〇		一、〇、七九五		二、九、一五	
鉛		二、一、九五		二、二、四四		一、七、〇三	
海參		三、〇、六五		三、〇、八八		二、七、九四	
石炭		六、八、二、四四		五、二、五五一		三、五、七四二	
棉花		二、〇、〇九六	三、五、五	二、六、七二		一、〇、一、二六	
鰵魚		一、〇、五、一五	三、〇、五七	九、〇、一七	二、六、〇〇	八、八、四三	三、三、六三
鹽魚		九、九、四		一、九、六六		一、一、九五三	

三十一

品名	年度	輸入	輸出	再輸出及内地轉送	輸入	輸出	再輸出及内地轉送	輸入	輸出	再輸出及内地轉送
麥粉		一〇三、一九七			四三、四三六			一三、四三〇		
膠		六、五五一			七、五八四			四、四四九		
落花生餅		二〇、一八五			八七、三〇三			六八、七八五		
蔴		七、七、四七三		一、〇〇〇	七、七、四〇九			六、六、九七二		
燐寸		七、六、三、六三			九、三、四、八七五			七、七、六、二五三		
藥材		一、九、六、五〇		二、九	二、五、六、八六七		二、三	一、八、八、四二八		
石油		五、〇、四、五			三、五、〇、三、五五五			四、七、二、八五五		
籐		七、四、三四		七、三	六、四、〇、一			六、二、三、二		
米		二、六、九、七、四三		一、三、六、六	七、二、六、三、三			九、九、九、三、三八		
荳餅		二、六、〇、四、九		三、三、七、一	二、二、四、三、三四		二、二、二、五	二、三、三、八、五九八		
黑豆		二、三、三、二〇		四、一、九	一〇、一、三、三、三			四、五、八、一五		
豆類		九、三、九、二五		四、五、〇〇	七、八、三、九〇五		三	五、九、三、〇〇八		
地木綿		二、七、〇、七	一、六、八、六八		二、六、〇、五	一、三、一、三、一		二、三、七、五	一、三、三、六、九	
干菜		一、六、四、八一		一〇	七、三、七、七			七、九、六、一		
鹽魚		一、九、二、八、五			一〇、四、〇、四			八、三、三、九		
木耳		三、五、九、二			四、六、七、七			三、三、七、四		
落花生		二、八、六、二	一、九、四、〇、五		三、七、〇、〇、三	一、七、三、三、六		五、四、六、五、六	一、八、七、三、八	
金		六、一、五、六			一〇、四、三、六			五、七、七、三		

三十三

船客出入表

港名	明治三十一年		明治三十二年		明治三十三年	
	出入		出入		出入	
	外	内	外	内	外	内
合計	八六六	八六七	一、二二	一、二九	七	七
沿岸諸港	六〇	六〇	四、八五〇	三、九三二	〇	〇
香港	一四、五八〇	一四、五八〇	一、七	一、六三〇	一、六	一、六
西貢	三、七八〇	三、七八〇	〇	四、九六三	〇	〇
峇株	一七、七五四	一七、七五四	一〇、五三	二〇、五八二	〇	〇
新嘉坡	一八、〇七〇	一八、〇七〇	〇	三、七五	〇	〇
スマトラ	六、三六〇	六、三六〇	六、九	八、九二六	〇	〇
合計	七三、九九五	七三、〇一一	三三	六九、七九五	三三	三三

輸出入通貨及地金銀表

港名	明治三十一年		明治三十二年		明治三十三年	
	出入		出入		出入	
	金	銀	金	銀	金	銀
香港	四、三〇四	三、〇九四	六、四四	二、三九三	二、三九三	二、三九三
臺灣	一、一三七	一、一三七	六、四四	六、四四	六、四四	六、四四
牛庄	三、一〇九	三、一〇九	一、〇〇〇	一、〇〇〇	一、〇〇〇	一、〇〇〇
芝罘	〇	〇	一、〇〇〇	一、〇〇〇	一、〇〇〇	一、〇〇〇
漢口	〇	〇	一、〇〇〇	一、〇〇〇	一、〇〇〇	一、〇〇〇
上海	一、七、二九五	一、七、二九五	七九、一六	七九、一六	七九、一六	七九、一六
寧波	〇	〇	七五	七五	七五	七五
福州	一、三、九三四	一、三、九三四	九九、〇八五	九九、〇八五	九九、〇八五	九九、〇八五
廈門	五〇七、四〇二	五〇七、四〇二	一〇八、五五四	一〇八、五五四	一〇八、五五四	一〇八、五五四
廣東	二、六二八	二、六二八	三、五九七	三、五九七	三、五九七	三、五九七
燕湖	〇	〇	〇	〇	〇	〇
合計	一、〇、四〇二	一、〇、四〇二	二、三、九三四	二、三、九三四	二、三、九三四	二、三、九三四

廈門

輸出入額三ヶ年間比較表

輸出入先	明治三十一年		明治三十年		明治二十九年	
	輸入	輸出	輸入	輸出	輸入	輸出
外國ヨリ	二、五六九、四四二	一、五〇〇	二、三三六、二五五	一、三三九、九五三	二、三三九、九五三	一、三三九、九五三
先	一、〇、四〇二	一、五〇〇	二、三三六、二五五	一、三三九、九五三	二、三三九、九五三	一、三三九、九五三

瓜哇	三三、四三六	一九六、八四八	一三四、四四四	二、七五七	一七〇、四一六	二二、三三六	五、四四五	三三、九三六	一五四、二六四
加奈太		七六七	一、八七三		一一			一、二三四	三、二六五
合衆國		一五、四六九	三、〇〇三、五九五	二二〇、九〇〇	四八、九六六	三、三三三、九四九	二二七、三四四	一、二三四	四、〇〇四、五九四
暹羅		一九、九八三	二、二〇〇	六、〇七一	一四、	一四、	一四、	四、〇〇三	九、〇三三
牛莊	一、六五七、八七七	一九三、八一	三、〇九三	一、四四六、二〇五	三三、三〇八	一、七〇四	一、五六一、八五	二八、二八〇	四、〇二二
旅順口			八〇						四、〇二二
天津	八三、三三三	二四二、二七一	四八	五七、七九〇	二〇、三〇一	五七、	五三、六三九	三〇、九九九	一、二三四
漢口	七、八三三		四〇		一、七七一			四七、	
鎮江	一、六〇〇	二〇、七六三	六六七	二、八三五	二〇、二二六	四九、七七七	一九、五三六	一九、五三六	三、一〇〇
上海	一、〇〇三、八四六	三〇三、五六六	一五、八四八	一、一六三、九一四	三三〇、八七三	一、二〇七	一、六四四、八三三	三三九、三〇七	三、一〇〇
蘇州			一〇〇						三、一〇〇
福州	一六三、五〇九	一四、四五四	六三、七六一	八九、三六〇	二、五〇〇	一〇九、一七六	八九、七六九	一七、〇七三	一六九、一六
汕頭	二二、六六五	四、五五一	一、六二五	二四、〇〇三	四、三九七	七、五〇〇	四、三五六	四、二七三	一〇、三三〇
寧波	六二、七九四	六六、四〇〇	四三九	七九、一一一	九一、三二七	一、二二	四、二五五	四、二七三	一〇、三三〇
芝罘	四六三、一三七	八五、三七七	三	五九、一五三	七、九四五	五八五	六二七、四七五	一〇〇、〇八一	三、一三七
九江	八、〇七五	九五		七六	四	六〇		七	三、一三七
蕪湖	二六、〇一九	八九	一六、五〇六			一七、八八六		三三三	

年度 種目	明治三十一年		明治三十年		明治二十九年	
	輸入	輸出	輸入	輸出	輸入	輸出
輸出	一、二三四	一、二九〇	一、一五〇	一、一〇八	六二、八六六	一〇、七〇七
輸入	六、六五一、〇六七	三三、一二六	三、七五、二二六	五、九八四、四九七	二、八五、七三六	一四、八〇〇
香港	九五六、九七三	四六九、〇九八	三三、九七一	六九三、三二〇	二、四、四三六	一八、八二六
新嘉坡	六、九九九	七九、九三六	四、五八五	九、〇三三	二、六、一三〇	四八六、一九九
非列賓	五	六〇〇	一、二六、九三二	一、一五、三〇〇	三、八八三	一、二、一五六
ヲヂツサ	五三、一二三	二八一	一、一三九	二七、七六〇	三、七七七	二五、三三三
日本	三、七八一、四六三	四三、九八九	八三、五三四	四、三六五、一六二	二、七、一八三	四、五七七、五〇八
臺灣	八六、八六一	三三、六九五	一三七、〇〇〇	三、六九、八〇六	一、六三、四三六	二、六五、五九四
交趾支那			六、八八二	一〇、八五四	五、五九二	二〇、一七〇
合計	二五、一六一、八〇五	二、二九七、〇五七	四、二〇七、五〇三	一四、六八、〇一一	二、四四一、三三二	四、四三三、六六〇
内國ヨリ	三、五二二、七四一		三、五〇三、四六三		三、八〇八、六六三	
外國ヨリ						
内國ヨリ						
外國ヨリ						
合計	二、二九七、〇五七	九四三、五八五	四、五六三	九七三、三二五	一、三、二二二	一、一五四、八四四
内國ヨリ		一、三五三、四七三	二四八、五〇九	一、四六七、九一六	二、四三三、六三九	一、六六七、八六九
外國ヨリ						六六、八七九
合計	七九、六三二		六六、〇〇八		一、三四、九一一	二、〇、三三〇
内國ヨリ						
外國ヨリ						
合計	二、二九七、〇五七	二、二九七、〇五七	二、二九七、〇五七	二、二九七、〇五七	二、二九七、〇五七	二、二九七、〇五七

輸出入額港別表

(表中對内ノ右側ハ外國品ヲ示シ其左側ハ内國品ヲ表ス)

品名年度	明治三十二年		明治三十一年		明治三十年	
	輸入	輸出	輸入	輸出	輸入	輸出
阿片	三、五八〇・九	三〇・三	四、八八九・九三	一五・二〇	五、一九七・五	四四・〇〇
項目區別	諸外國	香港	清北	清長江各港	上海	海合
輸出入	三三三	四三六	一六	一四六	三	七三
輸出入	五三六	五三	四三	二二八	九	三三
再輸出及內地轉送	一九七・六	一、九七・六	三三・二	三三・二	三三・二	三三・二
再輸出及內地轉送	一、三六〇	三、四六〇	一〇三、二三三	八、〇九三	一〇三、七〇九	九、五二七
溫州	一七、七六四	八、八七三	一三、五〇九	一、五三三	二七、一九八	一、九六六
宜昌		九七六		五三七		一、五九六
沙市		一五				
廣東		二二		二、〇四一		一、六九三
濠州				四		
其他					一四一、五〇一	
內地各港	七九、六二一		一六、三九三		九四、〇四五	
合計	一五、一六、八〇五	二、三九、〇五七	四、九六、八〇二	二、四四一、三三一	四、四三五、六二六	二、八三三、七三三
合計	一五、一六、八〇五	四、一〇七、五〇三	四、九六、八〇二	二、四四一、三三一	四、四三五、六二六	六、一〇六、三四六

尙昨年度當港ヨリ諸外國、香港、南清、北清、長江及上海ノ六區ニ對スル輸出入額ヲ、千分算ヲ以テ比例スレハ左ノ如シ

輸出入重要品對照表

(表中再輸出及內地轉送ノ欄内ニ於テ右側ニア、ルモノハ再輸出ヲ示シ左側ハ內地轉送ヲ示ス)

品名年度	明治三十二年		明治三十一年		明治三十年	
	輸入	輸出	輸入	輸出	輸入	輸出
金	一〇、八九〇		一〇三、二三三		一〇三、七〇九	
綾木綿類	六六、四七五		七三、三三五		六五、一七三	
印花布類	七、四五一		八、九一八		八、六八六	
綿糸	六、一一六		八四、九六〇		五九、三三一	
毛織物類	六、一一六		五、五三六		六、一一六	
鐵類	四、九三七		九、一六七		四、〇八四	
錫	五、七四三		七、〇七三		八、九一〇	
鉛	一、一五六		二、三七三		一、七五六	
水銀	二二四		三三三		二二一	
蠶	三、三六〇		四一〇		四二四	
海參	六、三三九		六、七五〇		七、二六六	
棉花	一七、三四六		一七、一七九		二〇、五四六	
麥粉	一六、一八九		九九、〇〇四		五三、二〇〇	
栲皮	一四、三三四		三、四〇五		三、九八六	
茶	八〇九、五〇〇		九六六、六五六		一、〇四七、四一〇	
毛ルヒ子	一六、六二九		一一、八一〇		九、一〇三	
石油	三、一一二		二、八二二		四、一一七	
油	二、五七六		六八九		六、三二五	
再輸出及內地轉送	一、一五〇	一、三六〇	九、〇三三	四、一七五	一、三三〇	四七〇
再輸出及內地轉送	一、三六〇	三、四六〇	八、〇九三	一〇三、七〇九	九、五二七	九、五二七

船舶出入港別表

組	桑港 (經上海)	非列賓	倫敦	西貢 (經田野)	マニラ	新嘉坡	香港	支那沿岸	年度及種類										
									明治三十一年		明治三十二年								
									入港	出港	入港	出港							
瀛船								三〇六	二四	一	七	九四	九三、八三七	九七七	九五六、四七六	七九六	八〇三、三〇八	七九三	七九六、七七
帆船								一七	一	七六	二	二七	一一、二二三	三〇	一四、三六三	二八	一五、七〇四	二七	一三、六三一
合計								三二二	二五	七六	七	一二一	一二、五九六	一三〇	二八、〇二六	一〇二	三〇、〇一〇	一〇〇	九三、〇〇八

タノマ																			
浦鹽斯德																			
日本																			
淡水																			
臺南																			
澎湖島																			
基隆																			
瓜哇																			
新嘉坡 (經香港)																			
香港 (經汕頭)																			
ポートタウンセント																			
ポートラント																			
ホンコン																			
バンクレー																			
新嘉坡 (經汕頭)																			
ラシヤン																			
東京																			
グイクトリヤ																			

右ノ外當港ニ出入セル小蒸船ハ昨年度ニ於テ入港四十七隻出港四十七隻ナリ

船客出入表

港名	年度及出入種			
	明治三十一年		明治三十二年	
	出	入	出	入
芝罘	二	一	一	一
合計	七四	六	七五	二六
臺灣諸港	六、八五八	二六	二六、三三〇	二〇
內地沿岸諸港	四、六四	一六〇	三、四四	一三六
香港	三、六〇	三三	二六、六四六	一九六
新嘉坡	二、三、五二	一	四七、二五	一
西貢	一、二、四	一	一、一、二四	一
馬尼刺	二、八三九	九、三六四	一、五二〇	八
合計	六二、一三三	五二〇	七五、二五七	四三三

港名	年度出入			
	明治三十一年		明治三十二年	
	輸入	輸出	輸入	輸出
金	一、一〇	一、一〇	一、一〇	一、一〇
銀	一、一〇	一、一〇	一、一〇	一、一〇
紙幣	一、一〇	一、一〇	一、一〇	一、一〇
合計	三、三〇	三、三〇	三、三〇	三、三〇

輸出入通貨及地金銀表

輸出入先	年度			
	明治三十一年	明治三十年	明治二十九年	再輸出
新嘉坡	三、一〇五	一、三〇七	五三三	
西貢及東京		三、三三三		
香港	二九、二五二	二、九三三	一八、七六七	一〇、七九四
日本	八、一三五	七、二六八	二、六二二	一八三、二五七
淡水	八八、一四二	三、〇〇〇	八八、〇六五	四三、五九四
臺灣	一七三、七〇〇	六、七〇〇	二八、五〇〇	九七三、〇〇〇
其他外洋	九、八四〇	一、八〇〇		
上海	四、七〇〇	一、五、五〇〇	一、〇、〇六七	七三、七七八
溫洲	二、一、五〇	六、六七		二、一、六六
福州	二五、五九八	一〇三、九六三	九八、九九六	五、五九六
汕頭	四九六、四六六	一、五、五七八	五二、三三三	九〇、三六五
寧波	三三三	一、〇〇〇		
合計	五、〇、三三三	一〇、五、四〇〇	二、五、三三三	四、〇、五、四六六

福州

輸出入額三ヶ年間比較表

年 度	輸 入						輸 出						
	内 國 品		外 國 品		再 輸 出		内 國 品		外 國 品		再 輸 出		
	内 國	外 國	内 國	外 國	内 國	外 國	内 國	外 國	内 國	外 國	内 國	外 國	
明治三十一年	七、六四〇、五九五	八、二四二、五七三	一、五九、三〇〇	六、八六六、四八九	一、六二八、九六三	六、八六六、四八九	八、二四二、五七三	一、五九、三〇〇	六、八六六、四八九	一、六二八、九六三	六、八六六、四八九	八、二四二、五七三	一、五九、三〇〇
明治三十年	七、六四〇、五九五	八、二四二、五七三	一、五九、三〇〇	六、八六六、四八九	一、六二八、九六三	六、八六六、四八九	八、二四二、五七三	一、五九、三〇〇	六、八六六、四八九	一、六二八、九六三	六、八六六、四八九	八、二四二、五七三	一、五九、三〇〇
明治二十九年	七、六四〇、五九五	八、二四二、五七三	一、五九、三〇〇	六、八六六、四八九	一、六二八、九六三	六、八六六、四八九	八、二四二、五七三	一、五九、三〇〇	六、八六六、四八九	一、六二八、九六三	六、八六六、四八九	八、二四二、五七三	一、五九、三〇〇

輸出入港別表

(表中算内ノ右側ハ外國品ヲ表シ左側ハ内國品ヲ示ス)

年 度	上 海	厦 門	牛 莊	天 津	芝 罘	漢 口	九 江	鎮 江	蘇 州	寧 波	杭 州	汕 頭	南 部 亞 弗 利 加	英 國	濠 州	加 奈 太	魯 國 ハ タ ヲ ム	印 度
明治三十一年	一、三三〇、二八三	一、〇三三、三四	四、一三三	五七、一八二	二、一〇五、三	一、三六四	六、五〇六	九一〇	一、五二九	八、一〇八	一〇一、五四八	二二、七九三						
明治三十年	一、三三〇、二八三	一、〇三三、三四	四、一三三	五七、一八二	二、一〇五、三	一、三六四	六、五〇六	九一〇	一、五二九	八、一〇八	一〇一、五四八	二二、七九三						
明治二十九年	一、三三〇、二八三	一、〇三三、三四	四、一三三	五七、一八二	二、一〇五、三	一、三六四	六、五〇六	九一〇	一、五二九	八、一〇八	一〇一、五四八	二二、七九三						

尙昨年度當港ヨリ諸外國香港、南清、北清、長江、及上海各區ニ對スル輸出入額ヲ千分算ヲ以テ比例スレハ左ノ如シ

品名	明治三十二年		明治三十一年		明治三十年	
	輸出入	再輸出及内地轉送	輸出入	再輸出及内地轉送	輸出入	再輸出及内地轉送
金	七九、七二		八二、六四	八九	八六、二八	
阿片	四三、六三	七、二三	四七、六七	三七、九〇	四二、八〇	六四、八八
雜貨	五、五	一、二〇	三	一、七	一、六	一、〇〇
絲	三、四七	一、四九	三、〇三	一、九一	二、七五	一、〇一
織物類	八、二二	三、〇	七、九〇	二、七〇	九、〇八	四、九〇
手巾	九、八二	一、四九	八、四七	一、九一	八、九五〇	一、〇一
印花布類	三、〇六		三、三〇		三、〇六九	
綿糸	三、四七	一、四九	三、〇三	一、九一	二、七五	一、〇一
鐵類	三、三三	三、〇	一、九、六四	五	一、六、五九	一〇
錫	七、二二		七、七六		八、三四	
銅	二〇、六五	一八、一四	二六、九二	一五、六二	一六、四八	一三、六六
水銀	九、七〇		五、三七		八、二六	
海參	四、二九	一、九	三、〇八	四一	七二	三
毛帶	一、三六		一、〇〇		一、二四	三
眞鍮	七		八		九	
アメリオン	三、六、一〇	一三	三、七、一九	一〇七	三、三、四三	六八
石炭	五、〇三		一、一〇		四〇	
俵	六八		七、八七		九三	
國扇	六、七〇		七、〇八		六、九七	
干魚	三、九三	三、七九	三、八四	一、七	二、九七	一、三
合計	七、六四三、五九	一、五九、二六〇	六、八六六、四八九	一、五二、二六一	六、九三六、五〇五	一、三三、六四三
内地各港	八、七、四三		八、五、四二		九、五、七二〇	
廣東						
溫州					四、九五六	
燕湖						六五
交趾支那					一、三三五	
新西蘭		一、八二八		八二八		一〇一
合計	七、六四三、五九	八、四、五七	一、五九、二六〇	六、八六六、四八九	六、八四一、二六六	一、五二、二六一

輸出入重要品對照表

(表中再輸出及内地轉送ノ欄内ニ於テ其右側ハ再輸出ヲ表シ左側ハ内地轉送ヲ示ス)

品名	明治三十二年		明治三十一年		明治三十年	
	輸出入	再輸出及内地轉送	輸出入	再輸出及内地轉送	輸出入	再輸出及内地轉送
綾綿類	二〇五、五三〇	一一、八五	一九七、七五	一一、一五〇	一九九、九六	一一、九六〇
印花布類	三、二〇六		三、三〇		三、〇六九	
手巾	九、八二	一、四九	八、四七	一、九一	八、九五〇	一、〇一
綿糸	三、四七	一、四九	三、〇三	一、九一	二、七五	一、〇一
織物類	八、二二	三、〇	七、九〇	二、七〇	九、〇八	四、九〇
鐵類	三、三三	三、〇	一、九、六四	五	一、六、五九	一〇
錫	七、二二		七、七六		八、三四	
銅	二〇、六五	一八、一四	二六、九二	一五、六二	一六、四八	一三、六六
水銀	九、七〇		五、三七		八、二六	
海參	四、二九	一、九	三、〇八	四一	七二	三
毛帶	一、三六		一、〇〇		一、二四	三
眞鍮	七		八		九	
アメリオン	三、六、一〇	一三	三、七、一九	一〇七	三、三、四三	六八
石炭	五、〇三		一、一〇		四〇	
俵	六八		七、八七		九三	
國扇	六、七〇		七、〇八		六、九七	
干魚	三、九三	三、七九	三、八四	一、七	二、九七	一、三

船種	明治三十二年		明治三十一年	
	入港	出港	入港	出港
竹	六四、一〇八		一九、〇三三	三三四、六三〇
羽毛	七三		一、三八五	一、二六
煤烟	三、六八		四、二九四	一、九六五
干龍眼	三、七九四		五、一八一	四、〇九一
密柑	五八、一九三		四七、七五五	四五、〇三六
柑皮	二八		五二	四九五
紙類	五四、四七六		五三、八四五	六四、五三五
干梅	四、三五九		四、〇七四	四、四〇三
ホツタース	四三		一、二八〇	一、〇一一
支那靴	七、二五四		三、九二九	四、二七四
茶	五五、〇七四	一〇、六四三	三〇五、五五五	三七、五五一
木材	二六、一三三		三三、八二〇	三〇九、四〇七
木板	三二、二〇五		一七、五四七	二六、三六七
干花	六九三		五九七	四五五

船種	明治三十二年		明治三十一年	
	入港	出港	入港	出港
漚船	二八	二〇九	二七	二七九
帆船	三三、八八九	三三、三三	二九、〇二	二九、三九
合計	四〇五	四〇四	三二四	三二四
上海	一〇三	七	一〇八	六三
厦門	八	四	五	
汕頭	二〇		六	
香港及沿路	五	四	六	三
日本(上海經由)	三	三	四	三
寧波	一六		二	五
ハトム	一		一	
閩江内口	五		六	
臺灣	一	五	六	
芝罘	七		一	一

輸出入通貨及地金銀表

合計	日本	新嘉坡	寧波	三都	香港	汕頭	牛莊	厦門	天津	上海	港名			
											入		出	
											種	人	種	人
											明治三十二年			
403				5	15	1		30		15	外入	入清	外入	入清
				4	1,133	1		946	53	1,655				
495				19	1,891	1		20		1,911	外入	入清	外入	入清
				20	1,039			1,573		2,335				
5,277											外入	入清	外入	入清
					19			21		1,551				
5,333			30		1,137			1,266	57	2,334	外入	入清	外入	入清
					207			14		1,331				
5,796					767			1,999		2,355	外入	入清	外入	入清
					335									

船客出入表

合計	魯頌滿州	歐洲大陸	タコマ	三都	ラプアソ	漢堡	ハプアル	南亞弗利加	アレタソ	紐育	倫敦	濠州	膠州	ホルチオ	天津	日本	牛莊
208				10													
23																	
200	1	9	2	10		1		1	1	11	25	7			9	43	44
9															4		
285																15	2
34																	
275					1	4	1	1	6	11	27	10	1			7	2
33															1		

年度	港名	輸出入			
		金	銀	銅	金
明治三十一年	香港	二一、四〇四	六、五四九	九二〇	六、五四九
	臺灣	六、五四九			
明治三十二年	香港	二一、四〇四	六、五四九	九二〇	六、五四九
	臺灣	六、五四九			
明治三十一年	上海	七、七、一七八	六、二六六	三三、四五三	六、二六六
	廈門	六、二六六	六、二六六	一四八、〇五七	六、二六六
明治三十二年	上海	七、七、一七八	六、二六六	三三、四五三	六、二六六
	廈門	六、二六六	六、二六六	一四八、〇五七	六、二六六
明治三十一年	漢口	八、〇六〇	二、〇、四四〇		八、〇六〇
	合計	一〇、六〇一、二七、二五三	一、九、二八	七、五五	一、九、二八

三都

輸出入品對照表

品名	年度	輸出入	
		輸	入
茶	明治三十一年	七、五五	一、九、二八
粉	明治三十一年		

船舶出入表

年度	項目	入		出	
		隻數	噸數	隻數	噸數
明治三十一年	合計	一〇	一、〇七五	一〇	一、〇七五
	福州	一〇	一、〇七五	一〇	一、〇七五

出入船舶港別表

年度	港名	入		出	
		隻數	噸數	隻數	噸數
明治三十一年	合計	一〇	一、〇七五	一〇	一、〇七五
	福州	一〇	一、〇七五	一〇	一、〇七五

船客出入表

年度	種類	出		入	
		外	清	外	清
明治三十二年	合計	六	三三	七	六六
	福州	六	三三	七	六六

温州

輸出入額三ヶ年間比較表

年度 項目	輸出入額				再輸出	
	輸 入		輸 出			
	先	後	先	後		
明治三十一年	輸 入	二、二六〇	輸 出	七、〇四六	再輸出	一、二六〇
	再輸出	二、二六〇	輸 入	七、〇四六	再輸出	一、二六〇
明治三十年	輸 入	二、二六〇	輸 出	二、一八九	再輸出	二、二六〇
	再輸出	二、二六〇	輸 入	二、一八九	再輸出	二、二六〇
明治二十九年	輸 入	二、二六〇	輸 出	二、一八九	再輸出	二、二六〇
	再輸出	二、二六〇	輸 入	二、一八九	再輸出	二、二六〇
合計	輸 入	九、九、五八〇	輸 出	四、四、七五七	再輸出	六、〇、九
	再輸出	四、四、七五七	輸 入	九、九、五八〇	再輸出	六、〇、九
内國品	内國ヨリ	七、六、八四六	内國ニ	二、九、八七五	再輸出	七、〇、四六
	内國ヨリ	二、六、一五五	内國ニ	二、一八九	再輸出	二、六、一五五
外國品	外國ヨリ	二、二六〇	外國ニ	二、一八九	再輸出	二、二六〇
	外國ヨリ	二、二六〇	外國ニ	二、一八九	再輸出	二、二六〇
合計	内國品	九、九、五八〇	外國品	四、四、七五七	再輸出	六、〇、九
	内國品	九、九、五八〇	外國品	四、四、七五七	再輸出	六、〇、九

輸出入港別表

(表中内ノ右側ハ外國品ヲ表シ其左側ハ内國品ヲ示ス)

年度 項目	輸 入				輸 出					
	先	後	先	後	先	後	先	後		
明治三十一年	輸 入	九、九、五八〇	輸 出	四、四、七五七	再輸出	六、〇、九	輸 入	七、〇、四六	再輸出	一、二六〇
	再輸出	二、二六〇	輸 入	七、〇、四六	再輸出	一、二六〇	輸 入	七、〇、四六	再輸出	一、二六〇
明治三十年	輸 入	二、二六〇	輸 出	二、一八九	再輸出	二、二六〇	輸 入	二、一八九	再輸出	二、二六〇
	再輸出	二、二六〇	輸 入	二、一八九	再輸出	二、二六〇	輸 入	二、一八九	再輸出	二、二六〇
明治二十九年	輸 入	二、二六〇	輸 出	二、一八九	再輸出	二、二六〇	輸 入	二、一八九	再輸出	二、二六〇
	再輸出	二、二六〇	輸 入	二、一八九	再輸出	二、二六〇	輸 入	二、一八九	再輸出	二、二六〇
合計	輸 入	九、九、五八〇	輸 出	四、四、七五七	再輸出	六、〇、九	輸 入	九、九、五八〇	再輸出	六、〇、九
	再輸出	四、四、七五七	輸 入	九、九、五八〇	再輸出	六、〇、九	輸 入	九、九、五八〇	再輸出	六、〇、九

年度 項目	輸 入														輸 出													
	先	後	先	後	先	後	先	後	先	後	先	後	先	後	先	後	先	後										
明治三十一年	輸 入	九、九、五八〇	輸 出	四、四、七五七	再輸出	六、〇、九	輸 入	七、〇、四六	再輸出	一、二六〇	輸 入	九、九、五八〇	輸 出	四、四、七五七	再輸出	六、〇、九	輸 入	七、〇、四六	再輸出	一、二六〇								
	再輸出	二、二六〇	輸 入	七、〇、四六	再輸出	一、二六〇	輸 入	七、〇、四六	再輸出	一、二六〇	輸 入	七、〇、四六	再輸出	一、二六〇	輸 入	七、〇、四六	再輸出	一、二六〇	輸 入	七、〇、四六	再輸出	一、二六〇						
明治三十年	輸 入	二、二六〇	輸 出	二、一八九	再輸出	二、二六〇	輸 入	二、一八九	再輸出	二、二六〇	輸 入	二、二六〇	輸 出	二、一八九	再輸出	二、二六〇	輸 入	二、一八九	再輸出	二、二六〇								
	再輸出	二、二六〇	輸 入	二、一八九	再輸出	二、二六〇	輸 入	二、一八九	再輸出	二、二六〇	輸 入	二、二六〇	輸 出	二、一八九	再輸出	二、二六〇	輸 入	二、一八九	再輸出	二、二六〇								
明治二十九年	輸 入	二、二六〇	輸 出	二、一八九	再輸出	二、二六〇	輸 入	二、一八九	再輸出	二、二六〇	輸 入	二、二六〇	輸 出	二、一八九	再輸出	二、二六〇	輸 入	二、一八九	再輸出	二、二六〇								
	再輸出	二、二六〇	輸 入	二、一八九	再輸出	二、二六〇	輸 入	二、一八九	再輸出	二、二六〇	輸 入	二、二六〇	輸 出	二、一八九	再輸出	二、二六〇	輸 入	二、一八九	再輸出	二、二六〇								
合計	輸 入	九、九、五八〇	輸 出	四、四、七五七	再輸出	六、〇、九	輸 入	九、九、五八〇	輸 出	四、四、七五七	再輸出	六、〇、九	輸 入	九、九、五八〇	輸 出	四、四、七五七	再輸出	六、〇、九	輸 入	九、九、五八〇	輸 出	四、四、七五七	再輸出	六、〇、九				
	再輸出	四、四、七五七	輸 入	九、九、五八〇	再輸出	六、〇、九	輸 入	九、九、五八〇	輸 出	四、四、七五七	再輸出	六、〇、九	輸 入	九、九、五八〇	輸 出	四、四、七五七	再輸出	六、〇、九	輸 入	九、九、五八〇	輸 出	四、四、七五七	再輸出	六、〇、九				

尚昨年度當港ヨリ諸外國、香港、南清、上海、長江、及北清ノ各區ニ區別シ輸出入額ヲ千分分算ヲ以テ比例スレバ左ノ如シ

項目區別	輸出入		諸外國	香港	南洋	清土	海長	江北	清合	計
	輸出	輸入								
輸出	八	三三	七六二	八五四	一〇	八五	一〇〇〇			一〇〇〇
輸入	三	一〇	二四	二四	二四	二四	二四	二四	二四	一〇〇〇

輸出入重要品對照表

(表中再輸出及內地轉送ノ欄内ニ於テ其右側ハ再輸出ヲ表シ其左側ハ內地轉送ヲ示ス)

品名項目	明治三十二年		明治三十一年		明治三十年	
	輸入	輸出	輸入	輸出	輸入	輸出
銅	二六	二五	三六	三六	三七	三六
鉛	七五	二五	六四	六四	五〇	五〇
鐵類	一一、八四	三、三五	二、七五	四、〇五	一、七〇	四、〇五
毛織物類	二、八四	一、二七	三、二四	九〇	二、七三	九七
綿糸類	三、七〇	一、二七	三、二八	九〇	二、〇五	九七
手巾類	一、〇〇	一、〇〇	一、〇〇	一、〇〇	一、〇〇	一、〇〇
幕布類	一、七五	二、一〇	二、一〇	二、一〇	二、一〇	二、一〇
印花布類	四、八〇	三、四三	三、一四	二、七六	四、五五	三、四三
綾木綿類	三、六五	二、六七	三、〇〇	一、六三	三、九四	三、四三
金巾	五、〇〇	八四	四、〇〇	一、〇三	五、九五	一、〇三
阿片	三、一六	一六	一六	一六	一六	一六

品名項目	明治三十二年	明治三十一年	明治三十年
淡菜	五〇	五二	二七
海參	二六	一八	二七
毛帶	三、一六	一五、八四	一九、七五
アンリソ	一七、九四	二二、一七	一三、四八
日本人參	一四七	一〇三	六七
玻璃器	七〇	五七	五五
枹皮	一、二六	二〇	一四
燐寸	四、〇〇	四、七五	九〇
針	三、〇〇	一〇、六五	九、四五
石油	六、〇〇	三、七五	九、七五
籐布	一、三三	一、二七	一、三三
昆布	二、一四	九、七〇	九、七四
砂糖	九、七〇	一〇、六三	五、四六
干菜	二、一六	一、六四	三、五九
木耳	九五	九八	八〇
蔴膏	一、六九	七〇	八四
石膏	一、〇〇	九〇	一、〇〇
金菜	二、一〇	一、九〇	一、六九

藥材類	銀渣	烟艸	椰子園扇	漆蠟	白蠟	木炭	棕櫚繩	鷄卵	鴨毛	薪	魚肚	牛皮	密柑	樹脂	蠟石	木板	雨傘	六十六	
																		九、五九九	一、一三二
九、三六六	一、五三三	四、四九	三、〇〇〇	一、一三二	一、一三二	三、〇四三	一、一三五	一、〇七〇	八、	七、三三三	七、	五、二	一、八、八〇〇	七、五	三、三	一、八、九、〇〇六	三、八、九、〇〇六	一、五一九	九、〇六六
一、一四八	一、四六	四、九三	三、一、〇〇〇	一、六六	一、三二	三、〇四三	八、四九	二、六、二〇五	二、六七	七、八〇〇	一、〇九	四、〇九	一、八、三九	六、	三、三	二、三、八、九、四四	三、四、三、五	二、四〇八	九、五九九
二、一、四〇八	一、一三二	八、二四五	二、〇、一〇〇	二、〇三	九七	二、二〇四	一、七九九	四、九、〇〇〇	一、五三	五、八四五	九、	二、九	二、三、五	三、六六	六、〇〇	二、〇、七、三、八三九	三、八、二、九〇	二、一、三、三	二、一、三、三
二、一、三、三	二、一、三、三	二、一、三、三	二、一、三、三	二、一、三、三	二、一、三、三	二、一、三、三	二、一、三、三	二、一、三、三	二、一、三、三	二、一、三、三	二、一、三、三	二、一、三、三	二、一、三、三	二、一、三、三	二、一、三、三	二、一、三、三	二、一、三、三	二、一、三、三	二、一、三、三

船舶出入表

木	材	船舶出入表				合計	帆	總	年度		合計	帆	總	年度及出入船種	
		入	出	入	出				合計	帆				總	合計
五、八九〇	四、九五六	一、六、四三	二、四、八三	二、四、八三	四、	六、	六、	明治三十一年	明治三十二年	四、	六、	六、	合計	合計	
二、一、三、三	二、一、三、三	二、一、三、三	二、一、三、三	二、一、三、三	二、一、三、三	二、一、三、三	二、一、三、三	合計	合計	合計	合計	合計	合計	合計	
二、一、三、三	二、一、三、三	二、一、三、三	二、一、三、三	二、一、三、三	二、一、三、三	二、一、三、三	二、一、三、三	合計	合計	合計	合計	合計	合計	合計	
二、一、三、三	二、一、三、三	二、一、三、三	二、一、三、三	二、一、三、三	二、一、三、三	二、一、三、三	二、一、三、三	合計	合計	合計	合計	合計	合計	合計	

船客出入表

港名	年度及出入種	明治三十一年				明治三十二年			
		出		入		出		入	
		外	内	外	内	外	内	外	内
合計		四二	一、五五三	四七	一、四七六	四〇	二、〇一七	四二	一、八八一
寧波		四二	一、五五三	四七	一、四七六	四〇	二、〇一七	四二	一、八八一
香港及澳門	金								
	銀								
	銅								
上海	金								
	銀								
	銅								
廈門	金								
	銀								
	銅								
廣東	金								
	銀								
	銅								
合計		八二、二九	八〇九、七五五	一〇、一〇五	七〇三、一七九				

輸出入通貨及地金銀表

杭州

輸出入額三ヶ年比較表

英名	年度	輸出入先				輸出入先				
		入		出		入		出		
		再輸出	輸出	再輸出	輸出	再輸出	輸出	再輸出	輸出	
合計	明治三十一年	三、九三三、二九	五、〇三三、二四五	三、九四五	一、〇三〇	一、五三三、七〇四	六、一六九、三七三	二、四七七	二、四〇三	一〇三、九九四
		八七六、三九九		一、九三五		二四二、七九三		二、三六七		三三、二八五
品國內	明治三十一年									
品國外	明治三十一年									
合計	明治三十年									
品國內	明治三十年									
品國外	明治三十年									
合計	明治二十九年									
品國內	明治二十九年									
品國外	明治二十九年									

輸出入項目	諸外國		香港	南	清北	清長	江上	海合	計
	入	出							
香			三九、〇七六						
日			二、八九						
上			七六、五二	一、九六五	一、五七、八四	六、一六八、九〇	二、三六七	一〇九、〇三	一〇三、九九四
芝			二、二						
漢			一、八八一						
蘇			七四三						
油			九六						
廣			八四、八九二						
牛									
天									
福									
溫									
內地諸港									
合計	二、九六三、二一九	五、〇三三、二四五	二、九六五	一、二二七、二九一	一、五〇三、七〇四	六、一六九、三七一	二、四三七	二、二四、四〇三	二〇三、九九四
輸出入	一	一	一	一	一	一	一	一	一
計	九九六	九九六							一、〇〇〇

尙昨年度當港ヨリ諸外國、香港、南清、北清長江及上海ノ各區ニ對スル輸出入テ千分算ヲ以テ比例スレバ左ノ如シ

輸出入重要品對照表 (表中再輸出及内地轉送噸内ニ於テ其右側ハ再輸出ヲ表シ左側ハ内地轉送ヲ示ス)

品名	明治三十二年		明治三十一年		明治二十九年	
	輸入	輸出	輸入	輸出	輸入	輸出
阿片	一、六六、七〇		九三、二〇		九三、六〇	
手巾	八、七三二		五、六四		一、二六〇	
綿糸	五、四四					
毛糸	一三		九		九	
鐵類	二、三二八		五、六三三		二、二二四	
錫	三、四二		七、七九六		二、六四三	
鉛	八、三六		五三七		二九	
銅	三、三三三					
鋼	八、二四		一七九		八七	
明礬	四、四三三		三、三二六		二、五七一	
荳餅	二、六、九一九		七六、三四一		三七六	
荳	四、三、九一九		一〇三、〇三三			
毛帶	一、四、〇〇〇		一、四、〇〇〇		八、一〇一	
竹炭	一、八三、九五五	二、〇〇〇	一九六、三九五		一四三、七三	
石炭	一、七、七六九		九、二一九		一、六、〇〇	

砂	糖	三九、一六三		三〇、九四六	三三、四〇八	二二、六〇九	八、五三六	八、四八六
樹	脂	四、〇五六		四、九六四	四、九六四	一、二一九		
烟	脚	二七、二九五	二、九一八	一六	一五、二三	一四、六二九	七、五三六	四三
洋	傘	二、四〇六		四、一九〇	四、一九〇	一、三三九	四四九	
漆	臘	一、四八八		四	一、三三三			
白		六四		三三六			三四	五六四
箭			六二			二五二		五六四
菜	餅		八四、八二八		四〇、三〇六			
木	炭		四〇、三三〇		二四、八三三			三、五四六
棉	花		九、三〇六		六四〇			三五八
扇	類		三、六七、六二		三、六四一、二八七			三、三三、〇〇
薪			二、三五、三五四		一、五六、三五二			一、二五、一九七
火	腿		六四三		七三			四三三
麻	袋		二、七、七〇		一〇、五七〇			四五一
蜂	蜜		二二		二四			四五九
蓮	實		三九		四二六			四五九
燒	酒		四、二〇八		九四			九
繭	及		二、四八七		一、二五五			一、三七三

ア	ニ	リ	ン	五三、六〇九		三三、七七四	五、二九七	
團	扇	類	類	一、七〇、七二〇	七、〇〇〇	九二、九三〇	三五二、四〇〇	
菓	類			一三、二二六		一〇、三〇一	三、五三三	
石	膏			二、〇三五		一、三九七	一、二一九	
蘇				二、九二〇		八、五〇〇	二、二五〇	
ベ	ン			一、二二四		二、二八三	六六九	
柔	皮			九五四		九二五	七〇六	
機	械			二、二八七	二九	四五六	四八三	
燐	寸			三、六、九〇〇	二〇〇	一七、〇〇八	一六六、六〇七	
藥	材			二、九二〇	三〇、三五〇	三〇九、六四五	一七三、七七〇	九九五二
針	油			四七、六五〇	二、八、四〇〇	五、四五〇	七、四七六	九九五〇
石	油			三、二九九、九九〇	六三、七三〇	二、八、四〇〇	一、七二、一、四三七	四四〇、二〇〇
木	油			一七、五八七	一五九	五、九三	五〇七	
藤				六六七		五、五六三	四三五	
檀	香			一、二五二	三〇六	四六六	四二五	七六
石	鹼			三〇、五〇一	一八、八八二	二、九四五	一四、八七九	
曹	達			五、八〇八	二、九四五		五八五	

船種	明治三十一年		明治三十二年	
	入	出	入	出
小蒸瀛船	一、二四七	一、〇三二	一、二四二	一、〇三二
客船	三、二五二	三、四一〇	三、二八八	三、四一〇
荷船	一、八五二	四、六五三	三、七〇九	四、六五三
合計	六、二五〇	八、八二四	八、二六六	八、八二四

船種	明治三十一年		明治三十二年	
	入	出	入	出
小蒸瀛船	一、二四七	一、〇三二	一、二四二	一、〇三二
戎船	三、二九〇	三、二九〇	三、二八八	三、二九〇
合計	四、五三七	四、三二二	四、五三〇	四、三二二

船舶出入港別表

年度及出入種	明治三十一年		明治三十二年	
	入	出	入	出
合計	一、二四三	一、一四七	一、〇三一	一、〇三二
蘇州	三〇二	二九六	二九七	二九六
合計	四、九三三	五、一〇三	六、九七九	六、九七九

船客出入表

年度及出入種	明治三十一年		明治三十二年	
	入	出	入	出
合計	三三六	四六、三三二	三六三	三六三
蘇州	三七	一四、三八三	五五	一八、三七七
合計	三九三	三六、九六五	三六三	三六三

輸出入通貨及地金銀表

年度及出入貨種	明治三十一年		明治三十二年	
	入	出	入	出
合計	六、七五三	一、二八三、五六一	八、〇六三	八、〇六三
蘇州	三七五、三三三	九、九八、五〇三	四、〇〇〇	二、六六、六六三
合計	六、七五三	一、二八三、五六一	八、〇六三	八、〇六三

內地諸港	合計	七、五〇、六二〇	八、三六、〇五五	八、六〇、六四三	一三、六九、三
	諸外國	一〇、五五、五九二	一三、九三、七七七	一四、九六、三九二	一三、二五、四四六
	香港	二、五五、八四二	二、二〇、二八九	一、五四、五四八	一、三三、六九三
區名	南	二、五五、八四二	二、二〇、二八九	一、五四、五四八	一、三三、六九三
	北	二、五五、八四二	二、二〇、二八九	一、五四、五四八	一、三三、六九三
	滬	二、五五、八四二	二、二〇、二八九	一、五四、五四八	一、三三、六九三
輸出入	入	二、五五、八四二	二、二〇、二八九	一、五四、五四八	一、三三、六九三
	出	二、五五、八四二	二、二〇、二八九	一、五四、五四八	一、三三、六九三
合計					
輸出入					

尙昨年度當港ヨリ諸外國、香港、南清、上海、長江、各港及北清ノ六區ニ對スル輸出入額ヲ千分算ヲ以テ比例セバ左ノ如シ

輸出入重要品對照表

(表中再輸出及內地轉送ノ欄内ニ於テ其右側ハ再輸出ヲ示シ其左側ハ內地轉送ヲ示ス)

品名	明治三十二年		明治三十一年		明治三十年	
	輸入	輸出	輸入	輸出	輸入	輸出
阿片	三、四四、八七〇	一、一三	三、八〇、五九六	一、一七	三、九五、七一一	一、二四
金	五九六、二四	一三、一〇、七九	五六七、九〇三	八〇、三〇六	六二八、八八八	一三三、四六八
綾木綿類	三六九、一六八	六四、四〇三	一〇、七六八	五一、三二二	一五二、二九六	七五、三六三
印花布類	五九、三六五	四四、七八一	四七、一六六	三三、二四四	四五、三九二	三三、五三五
綿布類	二五、一四八	二、五三三	三三、三三六	一〇	三三、三七一	三、〇二二
手巾類	六二、〇六九	七〇	四四、一三三	五〇	四四、八八六	七六〇
綿糸	二、一七〇	一〇〇	一三、〇四三	九三九	一八、一四四	四、三二二
再輸出及內地轉送	二、四三三	一、二、六三四	八、九三六	九、八二二	七、八二二	三、三二二

毛織物類	一一、九九七	四、七四	一一、九六六	五、二五	一一、〇八一	六〇八
鐵類	三五、八六四	二九、七四六	三六、四七七	三四、五九四	四〇、三九五	二九、七七七
錫	一六、八九七	一、八三三	一六、九五一	三、三二二	二七、五九七	一、九二二
鋼	一六、九二七	一、八三三	九、三三九	三、三二二	八、二六八	一、九二二
鉛	八、三六四	五、二五	七、三三三	二、二九	一〇、三六二	二、八八
海參	二、一一二	七、六五	二、〇七三	七、三三	三、一九〇	八、八五
茯苓	一、一五〇	八、四	八、四六	六、六	一、八六六	一、三三
石炭	一七、二九	三、〇八一	一五、七〇六	一、八四三	一一、六四五	一、五九三
木耳	五、七〇一	七、五二	二、三三六	六、九	四、〇〇三	一、〇六七
蘇枝及龍眼	一六、一七三	七、九	七、二四六	五、四四	一三、二八四	六、一五
拷皮	一三、一九九	三、五	一三、九三二	一、三三	九、五三二	一、六七
燐寸	三六、五三九	八、八、六〇〇	四一、六六六	一、三三	六三、四六一	一、六七
藥材類	四八、九七三	二九、三二七	四八、二七五	一〇、三〇七	三七五、三三三	一一、〇〇〇
石油	二、八九七、〇一五	六五、一五〇	二、六七二、六四五	六四、三七〇	二、八九三、一五五	六三、八八五
木油	一七、九三三	二、六七二、六四五	二、六七二、六四五	二、八三三、六二二	二、八九三、一五五	六三、八八五
胡椒	七、三三	三、八	五、九二	四、七五	七、〇	三、八四
燕木	二、八九〇	三、八	五、〇〇九	四、七五	六、八八一	三、八四

棉 藤 笠 干 紙 錫 棉 荳 明 椰子 蠟 漆 烟 樹 砂 昆 米 藤	種 類	明治三十一年				明治三十二年			
		入 港	出 港	入 港	出 港	入 港	出 港	入 港	出 港
棉	種	二七,一四四	二七,一四四	一,一五五	一,一五五	二七,一四四	二七,一四四	一,一五五	一,一五五
藤	物	一,三九五	一,三九五	一,三九五	一,三九五	一,三九五	一,三九五	一,三九五	一,三九五
笠	物	四,一八〇	四,一八〇	四,一八〇	四,一八〇	四,一八〇	四,一八〇	四,一八〇	四,一八〇
干	魚	六,八四三	六,八四三	六,八四三	六,八四三	六,八四三	六,八四三	六,八四三	六,八四三
紙	魚	二七,四九七	二七,四九七	二七,四九七	二七,四九七	二七,四九七	二七,四九七	二七,四九七	二七,四九七
錫	魚	二,二八九	二,二八九	二,二八九	二,二八九	二,二八九	二,二八九	二,二八九	二,二八九
棉	花	七〇,三三六	七〇,三三六	七〇,三三六	七〇,三三六	七〇,三三六	七〇,三三六	七〇,三三六	七〇,三三六
荳	餅	八,九三三	八,九三三	八,九三三	八,九三三	八,九三三	八,九三三	八,九三三	八,九三三
明	餅	八,一七〇	八,一七〇	八,一七〇	八,一七〇	八,一七〇	八,一七〇	八,一七〇	八,一七〇
椰子	扇	一,一七〇	一,一七〇	一,一七〇	一,一七〇	一,一七〇	一,一七〇	一,一七〇	一,一七〇
蠟	扇	一,一七〇	一,一七〇	一,一七〇	一,一七〇	一,一七〇	一,一七〇	一,一七〇	一,一七〇
漆	扇	一,一七〇	一,一七〇	一,一七〇	一,一七〇	一,一七〇	一,一七〇	一,一七〇	一,一七〇
烟	草	一,一七〇	一,一七〇	一,一七〇	一,一七〇	一,一七〇	一,一七〇	一,一七〇	一,一七〇
樹	脂	一,一七〇	一,一七〇	一,一七〇	一,一七〇	一,一七〇	一,一七〇	一,一七〇	一,一七〇
砂	糖	一,一七〇	一,一七〇	一,一七〇	一,一七〇	一,一七〇	一,一七〇	一,一七〇	一,一七〇
昆	布	一,一七〇	一,一七〇	一,一七〇	一,一七〇	一,一七〇	一,一七〇	一,一七〇	一,一七〇
米	布	一,一七〇	一,一七〇	一,一七〇	一,一七〇	一,一七〇	一,一七〇	一,一七〇	一,一七〇
藤	布	一,一七〇	一,一七〇	一,一七〇	一,一七〇	一,一七〇	一,一七〇	一,一七〇	一,一七〇

落 花 生 油	紙 室	燒 酒	絹 反 物	茶 物	干 煙	船舶出入表			
						入 港	出 港	入 港	出 港
八,八三三	一六,四四五	一六,八〇八	三〇,〇〇〇	八〇,二一九	一,一六二	二,三三四	四,三二〇	三,一八三	五,四七九
二,三三四	四,三二〇	三,一八三	三九三	五,四〇七	一,一五五	二,三三四	四,三二〇	三,一八三	五,四七九

船舶出入表

船 種 類 目	年 度 及 項 目	明治三十一年				明治三十二年			
		入 港	出 港	入 港	出 港	入 港	出 港	入 港	出 港
流 船	隻數	五四三	五四〇	五四三	五四〇	五四三	五四〇	五四三	五四〇
帆 船	噸數	四九二,二九六	四九二,二九六	四九二,二九六	四九二,二九六	四九二,二九六	四九二,二九六	四九二,二九六	四九二,二九六
合 計	隻數	一五一	一四三	一五一	一四三	一五一	一四三	一五一	一四三
	噸數	三〇,〇三四	二八,八三三	三〇,〇三四	二八,八三三	三〇,〇三四	二八,八三三	三〇,〇三四	二八,八三三

船舶出入港別表

溫州	上海	港名	年度及出入種				合計	福州	廣東	漢口	各埠	臺灣	長崎	門司	香港	溫洲	上海
			明治三十一年		明治三十二年												
			出	入	出	入											
七	三二六	外人	五三六	一三	一六三	五九〇	二	二	二	一七四	一	一	一	一	三〇	三〇〇	
七	三二六	清人	一三	一三	一六三	五九〇	二	二	二	一七四	一	一	一	一	三〇	三〇〇	
七	三二六	外人	一三	一三	一六三	五九〇	二	二	二	一七四	一	一	一	一	三〇	三〇〇	
七	三二六	清人	一三	一三	一六三	五九〇	二	二	二	一七四	一	一	一	一	三〇	三〇〇	
七	三二六	外人	一三	一三	一六三	五九〇	二	二	二	一七四	一	一	一	一	三〇	三〇〇	
七	三二六	清人	一三	一三	一六三	五九〇	二	二	二	一七四	一	一	一	一	三〇	三〇〇	
七	三二六	外人	一三	一三	一六三	五九〇	二	二	二	一七四	一	一	一	一	三〇	三〇〇	
七	三二六	清人	一三	一三	一六三	五九〇	二	二	二	一七四	一	一	一	一	三〇	三〇〇	
七	三二六	合計	一三	一三	一六三	五九〇	二	二	二	一七四	一	一	一	一	三〇	三〇〇	

輸出入通貨及地金銀表

合計	天津	廣東	汕頭	廈門	溫州	上海	名	年度及貨種			
								明治三十一年		明治三十二年	
								入	出	入	出
七三、七四七					四七、九三三	六八、八二五	金	三三三	三三三	三三三	三三三
							銀	三三三	三三三	三三三	三三三
							銅	三三三	三三三	三三三	三三三
							合計	三三三	三三三	三三三	三三三
							金	三三三	三三三	三三三	三三三
							銀	三三三	三三三	三三三	三三三
							銅	三三三	三三三	三三三	三三三
							合計	三三三	三三三	三三三	三三三

明治三十三年六月五日印刷
明治三十三年六月十日發行

非賣品

大阪府西區江戶堀北通り四丁目第十六番屋敷ノ二

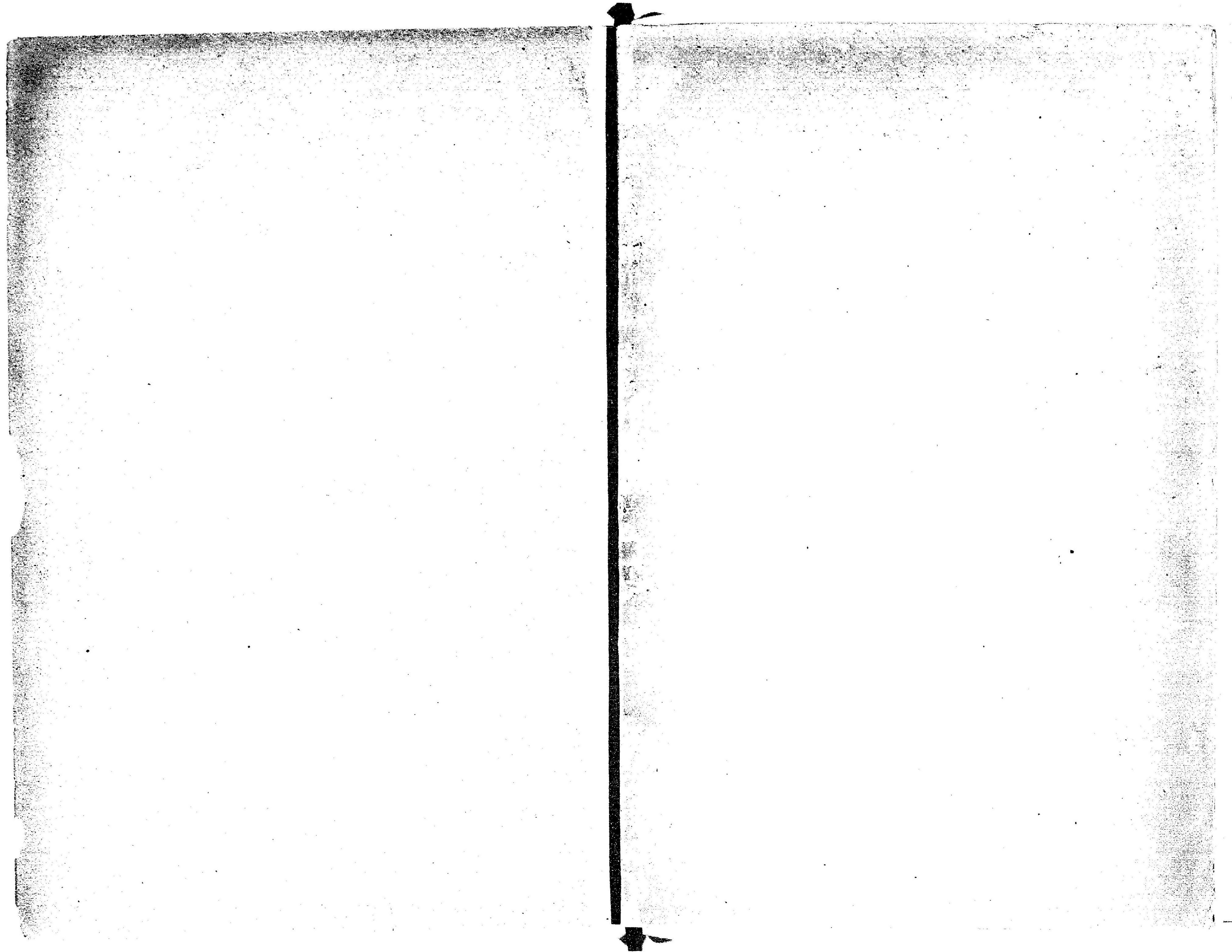
發行者兼 石原市松

大阪府西區鞆下通り一丁目四十八番屋敷

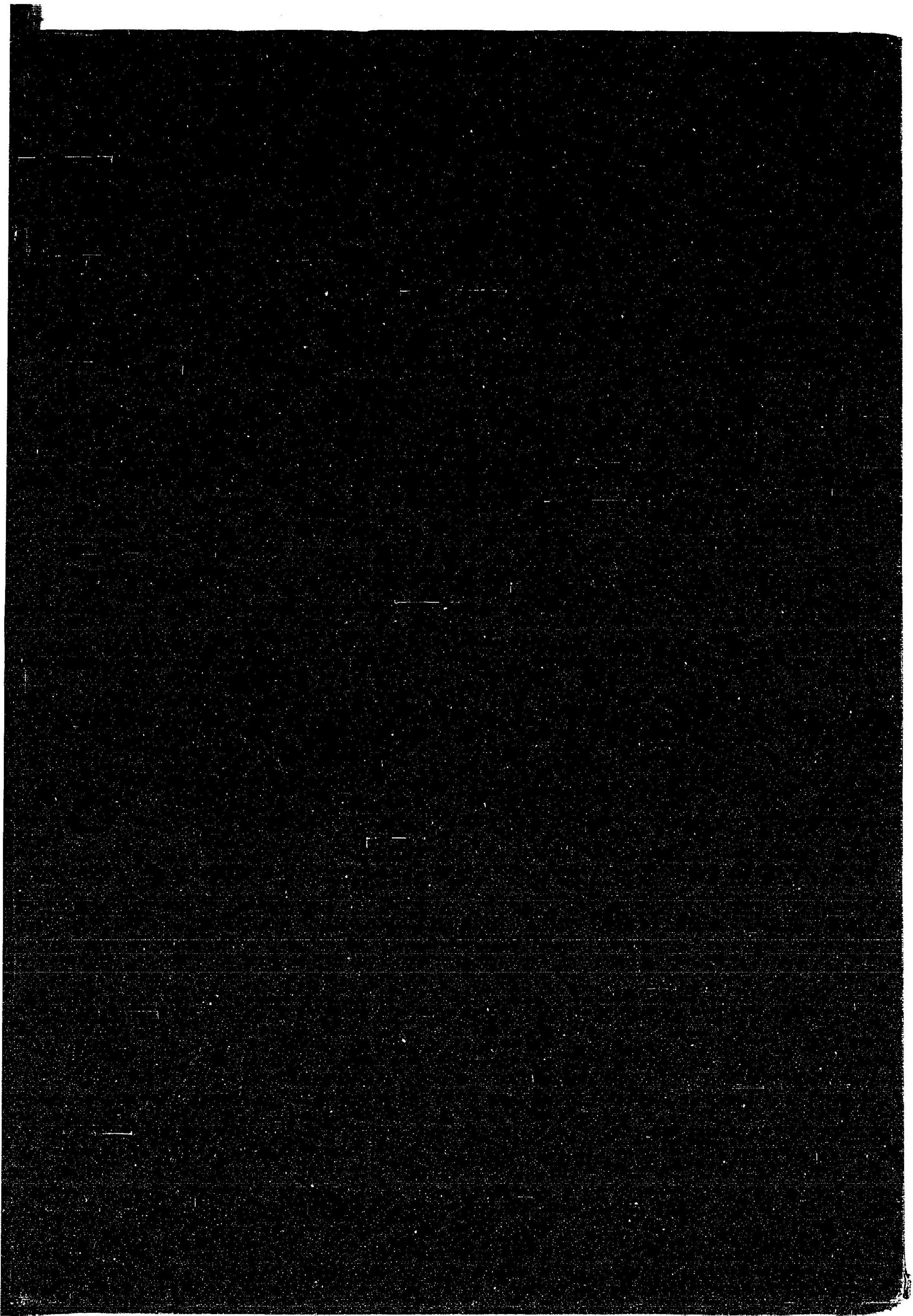
印刷人 瀨戸清次郎

全所九十二番屋敷

印刷所 鞆活版製造所一成舎



83
65



Faint, illegible text visible along the right edge of the page, possibly bleed-through from the reverse side.

83
65

067208-000-9

83-65

南清航路視察復命書

大阪商船

M33.6

CDG-0403



