

褒賞慈惠及救濟

第二二三 篤行奇特者賞譽

大正四年

種 類	木杯ヲ賜ハリシ者		金員ヲ賜ハ		褒狀ヲ賜ハ		褒詞ヲ賜ハ		計	金員ヲ賜ハ リタル金額
	組	箇	リシ者	ハ	リシ者	ハ	リシ者	ハ		
金穀財産等ヲ寄附セシ者 技藝上ノ發明ヲナセル者			二〇	一〇六			六七	六七		一九四
總 計	二〇	一〇六							一九四	
自明治四十三年	三三	四〇七							六五六	一一三
至大正四年										七、二〇八

第二二四 財團 樺太慈惠院

(明治四十四年四月一日創業)
(大正元年八月十九日法人設立)

所在地	年 次	收 入		支 出		總 計	積 累 金
		男	女	男	女		
大正三年度	四七	三三	二二	三三	二二	一、〇八三	二、〇六三
大正四年度	三七	三三	二二	三三	二二	一、〇八三	二、〇六三
大正五年度	三七	三三	二二	三三	二二	一、〇八三	二、〇六三

町原豐	大正二年度	大正元年度	明治四十四年度
大禮ニ際シ内閣總理大臣ニ賜ハリタル御沙汰ノ旨ヲ奉體シ樺太ニ於テ賑恤救濟ノ事業ヲ行ヒ永遠ニ聖恩ヲ傳フルニアリ	一、〇〇〇円	一、〇〇〇円	一、〇〇〇円

第二二五 大禮 樺太慈惠財團

大正五年四月八日設立許可
大正五年五月八日設立登記

資 産	目 的	事 業
一、〇〇〇円	大禮ニ際シ内閣總理大臣ニ賜ハリタル御沙汰ノ旨ヲ奉體シ樺太ニ於テ賑恤救濟ノ事業ヲ行ヒ永遠ニ聖恩ヲ傳フルニアリ	

第二二六 財團 樺太恩賜財團

大正元年十二月二十六日設立許可
大正二年一月十一日設立登記

資 産	目 的	事 業
七、四三八円	明治天皇及昭憲皇太后ノ大喪ニ丁リ賜リタル勅語ノ旨ヲ奉戴シ樺太ニ於テ慈惠救濟ノ事業ヲ行ヒ以テ永遠ニ聖恩ヲ傳フルニアリ	

第二二七 行旅病人及死亡人

大正四年

褒賞慈惠及救濟

委員支部	特別社員	正社員	贊助員	正社員	贊助員	計	年賦金	內地人千人社員對スル社員
總計	九	一〇七	一〇七	七九一	一	九〇八	二、三八二	一五・五四人
大正三年	五	九四	九四	七四七	一	八五〇	二、二四七	一八・三八
大正二年	五	九二	九二	七五五	一	八五三	二、二五三	四八・二九
明治四十五年七月	四	九〇	九〇	八〇二	一	八九四	二、四〇七	二六・七三
明治四十四年六月	四	八二	八二	七八三	一	八七〇	二、三五〇	三〇・四三
明治四十三年四月	三	三八	三八	四〇八	一	五二二	一、四四一	二一・八四

備考 露國人
 第二二九 愛國婦人會員

大正四年十二月末現在

支廳	特別會員	通常會員	計	女子人口百對スル會員	有功者	年賦金額	寄附金額
大豐	九三	二一七	三一〇	五・三	二	四三九	四・九
泊原	一一二	三六九	四八一	七・〇	一	六〇二	一・四

司法 第三三〇 裁判所管轄區域

地方裁判所	區裁判所	區	總計	眞數		久春		所在不明調查中				
				香	岡	內	中					
樺太	豐原	樺太ノ内 豐原郡、榮濱郡、元泊郡、大泊郡 長濱郡、富内郡、留多加郡、新間郡 敷香郡、散江郡	四一九	一三八	四四	二二三	九	一、〇七四	四四八	五・四	一、八四三	五二
太	豐		一七九	三二〇	八九	五七	三二	一、〇七四	一三三	一六・四	一、八四三	五二
原			五三二	三二〇	八九	五七	三二	一、〇七四	一三三	一六・四	一、八四三	五二
			七一一	四四八	八〇	四一	四一	一、四九三	一三三	一六・四	一、八四三	五二
			二九	五四	二五	一	一	六〇	一三三	一六・四	一、八四三	五二
			三	一	一	一	一	四	一三三	一六・四	一、八四三	五二
			八九〇	五三七	九〇	一七五	一	一、八四三	一三三	一六・四	一、八四三	五二

司法

三七三

三七二

事	刑			事	事				
	計	私	特別法犯		計	其他ノ事件	強制執行	假差押假處分	公示催告
	三			總	一				
	△		△	總	△	一〇八	四	一七	五二
	二二七		八六	新	△	一〇八	四	一七	五二
	四七		四三	受	△	一〇八	四	一七	五二
	二二七		八六	計	△	一〇八	四	一七	五二
	四七		四三	數	△	一〇八	四	一七	五二
	二二七		八六	非	△	一〇八	四	一七	五二
	四七		四三	決	△	一〇八	四	一七	五二
	二二七		八六	席	△	一〇八	四	一七	五二
	四七		四三	決	△	一〇八	四	一七	五二
	二二七		八六	席	△	一〇八	四	一七	五二
	四七		四三	決	△	一〇八	四	一七	五二
	二二七		八六	人員	△	一〇八	四	一七	五二
	四七		四三	被告	△	一〇八	四	一七	五二
	二二七		八六	其他	△	一〇八	四	一七	五二
	四七		四三	計	△	一〇八	四	一七	五二
	二二七		八六	濟	△	一〇八	四	一七	五二
	四七		四三	計	△	一〇八	四	一七	五二
	二二七		八六	未	△	一〇八	四	一七	五二
	四七		四三	審	△	一〇八	四	一七	五二
	二二七		八六	理	△	一〇八	四	一七	五二
	四七		四三	中	△	一〇八	四	一七	五二
	二二七		八六	止	△	一〇八	四	一七	五二
	四七		四三	計	△	一〇八	四	一七	五二
	二二七		八六	濟	△	一〇八	四	一七	五二
	四七		四三	計	△	一〇八	四	一七	五二

民	事	事		事	事	
		家督	和爲證通		舊受	新受
資分	散促	一七九	二二	一〇九	二〇	總
一七九	二二	一〇九	二〇	計	數	既
一七九	二二	一〇九	二〇	非	決	席
一七九	二二	一〇九	二〇	決	席	決
一七九	二二	一〇九	二〇	調	不	調
一七九	二二	一〇九	二〇	其他	計	濟
一七九	二二	一〇九	二〇	中	審	理
一七九	二二	一〇九	二〇	中	斷	中
一七九	二二	一〇九	二〇	止	休	止
一七九	二二	一〇九	二〇	計	濟	計

第二三二 豐原區裁判所民事及刑事

大正四年

備考 △印ハ故障事件ナリ

共助		事件	
裁判所	豫審	檢事局	三
一	二	三	八
檢證			
民事	刑事	民事	刑事
一	一	四	四
立會			
民事	非訟	事件	二
二			
檢事ノ			
原處分ナ相當ト	原處分ナ相當ト	對抗	未
一	一	未	濟

共助事件

二三 檢

證

三

三八〇

備考 △印ハ故障事件トス

第二三四

樺太地方裁判所不動産及船舶登記 (甲號)

大正四年

種別	家督相續ニ因ル所有權ノ取得			遺言、贈與其他無償名義ニ因ル所有權ノ取得			登記稅	登錄稅ヲ課セサルモノノ件數	其件數	箇數	他數
	計	船舶	土地	計	船舶	土地					
土地	△			△							
計	三二八	一六二	三四三八	五七八	一九五	二七〇					
船舶											
土地											
計	七二二	二二	二二	一、二八九	一	四七七					
船舶											
土地											
計	二			二							
船舶											
土地											
計	二			二							

種別	實買ニ因ル所有權ノ取得			其他ノ原因ニ因ル所有權ノ取得			從來保有セル所有權ノ保存			地上權ノ取得	先取特權ノ保存又ハ取得
	計	船舶	土地	計	船舶	土地	計	船舶	土地		
土地	△										
計	二六〇	五七九	五七八							二	
船舶											
土地											
計	四七七	一、二八九	一							五	
船舶											
土地											
計	二										
船舶											
土地											
計	二										

司法

三八一

登記ノ抹消	登記ノ變更			登記ノ更正			滞納處分ニ關スル差押			計 船
	計	船	建物 土地	計	船	建物 土地	計	船	建物 土地	
△	△	△	△	△	△	△				七
一四 〇七	四 六三	二 三八	一 三五	一 三一	二 六	一 五				
一二 五	七 五	四 六	二 九	二 〇	一 〇	一 〇				一 〇

任意競賣ノ申立	假差押假處分			強制競賣ノ申立			抵當權ノ取得			種 別
	計	船	建物 土地	計	船	建物 土地	計	船	建物 土地	
							△	△	△	件 數
七	五	三	二	一			二〇 三二	二九 四八	一〇 九四	
一〇	一〇	五	五	四			七〇 七	二五 三	四 五四	箇 數
										登 記 稅
										登 録 稅 課 七 サ ル モ ノ
										政 府 自 己 ノ 爲 ニ ス ル 登 記
										其
										他

種別	登記ノ抹消	種別	件數	箇數	登記稅	登錄稅ヲ課セサルモノ	
						政府自己ノ爲ニスル登記	其他
總計	計	計	計	計			
土地	土地	土地	八四八	一、八二三			
建物	建物	建物	一八二四	一、三八九			
船舶	船舶	船舶	一六六二	三、二二二			
計	計	計	一、六六二	三、二二二			
本體		本體					
本抄		本抄					
覽閱		覽閱					
登記證書		登記證書					
特別登記簿ニ關スルノ登記ナキコトノ證明		特別登記簿ニ關スルノ登記ナキコトノ證明					
計		計					
料數手		料數手					
本體		本體					
本抄		本抄					
覽閱		覽閱					
登記證書		登記證書					
特別登記簿ニ關スルノ登記ナキコトノ證明		特別登記簿ニ關スルノ登記ナキコトノ證明					
計		計					

(乙號)

種別	總計	船舶	建物	總計	船舶	建物	總計	船舶	建物
總計	六〇五	一	五九	六〇五	一	五九	六〇五	一	五九
總計	一、三二二		六七	一、三二二		六七	一、三二二		六七
總計	二、四〇〇		九〇〇	二、四〇〇		九〇〇	二、四〇〇		九〇〇

備考 △印ハ土地又ハ建物合併登記事件トス
 第二三五 樺太地方裁判所營利ヲ目的トセル法人登記 (甲號) 大正四年

備考 (乙號)ハ該當事項無シ
 第二三六 樺太地方裁判所商號、未成年者、後見人及支配人登記 (甲號) 大正四年

種別	簿本抄本閱覽		登記濟證	計數	手數料
	件	覽			
株式會社	三	八	一	一	二二
總計	三六	二〇	六	一	六二

第三三八 在監人出入

大正四年

監名	刑事被告人		勞役場留置人	
	越員	現員	越員	現員
大正元年	一九	二七	一	三
大正二年	一四	一七	三	四
大正三年	二	一八	三	三
計	七	六二	七	一〇
大正元年	一	一	一	一
大正二年	一	一	一	一
大正三年	一	一	一	一
計	三	三	三	三

財政

第三三九 應歲入歲出

年次	明治四十三年	明治四十四年
預算	八二九〇	二七九
決算	二〇三	一九
計入	二二一	一四二
計出	八	二二八
計入	七	二二八
計出	七	二二八

第二四〇 應歲入明細

年次	經常部		臨時部		計入	經常部		臨時部		計出
	預算	決算	預算	決算		預算	決算	預算	決算	
大正五年	一六二六、七〇一	一、三三一、二七六	五九一、八四九	六三三、〇〇九	二、二一八、五五九	一、二二五、六四二	九九二、九一七	二、二一八、五五九	二、二一八、五五九	二、二一八、五五九
大正四年	一、三三一、二七六	一、四七八、三四六	六八六、八七八	七八七、〇一三	一、九四四、二八五	八八六、四一一	六九六、八三九	一、〇九四、四一七	一、〇九四、四一七	一、〇九四、四一七
大正三年	一、四七八、三四六	一、九八三、九三四	六八七、〇一三	七四九、七七一	二、二六五、二二四	一、〇〇七、六六五	九七九、五一六	一、〇九四、四一七	一、〇九四、四一七	一、〇九四、四一七
大正二年	一、九八三、九三四	一、四五六、九八七	八三九、七七二	七四九、七七一	二、二六七、九四七	九八一、六〇四	九八一、六〇四	二、二六七、九四七	二、二六七、九四七	二、二六七、九四七
大正元年	一、四五六、九八七	一、三三一、二七六	七四九、七七一	七四九、七七一	二、二九六、七五九	九〇七、八九七	九〇七、八九七	二、二九六、七五九	二、二九六、七五九	二、二九六、七五九
明治四十四年度	一、三三一、二七六	一、三三一、二七六	七四九、七七一	七四九、七七一	二、〇七七、一八一	九〇七、八九七	九〇七、八九七	二、〇七七、一八一	二、〇七七、一八一	二、〇七七、一八一

費目	大正五年度 (豫算)		大正四年度 (五年三月末現計)		大正三年度		大正二年度		大正元年度		明治四十四年度		明治四十三年度	
	入	計	入	計	入	計	入	計	入	計	入	計	入	計
租	一九三,〇九八	一九三,〇九八	六九,八五〇	六九,八五〇	八一,五九二	八一,五九二	七三,〇四七	七三,〇四七	六四,八五八	六四,八五八	六七,八七七	六七,八七七	二七,五六七	二七,五六七
官業及官有財産收入	七九三,五〇五	七九三,五〇五	五二八,四六八	五二八,四六八	五六〇,八五八	五六〇,八五八	六一八,三七六	六一八,三七六	五〇六,二六三	五〇六,二六三	四〇八,〇〇五	四〇八,〇〇五	三三一,三五四	三三一,三五四
諸免許及手数料	五六二,九〇三	五六二,九〇三	六三六,六五二	六三六,六五二	六三四,一七八	六三四,一七八	六八三,六一〇	六八三,六一〇	六五七,四一八	六五七,四一八	七三三,一九二	七三三,一九二	七三八,二三一	七三八,二三一
印紙收入	六二,五一〇	六二,五一〇	六〇,六〇二	六〇,六〇二	一九〇,四九〇	一九〇,四九〇	五九八,四九〇	五九八,四九〇	二一六,六三七	二一六,六三七	一一一,七五四	一一一,七五四	九三,一六五	九三,一六五
雑収入	一四,六九四	一四,六九四	一五,七〇四	一五,七〇四	一一,二二八	一一,二二八	一〇,四一一	一〇,四一一	一一,八一	一一,八一	一〇,八六〇	一〇,八六〇	七,八三五	七,八三五
計	一,六二六,七一〇	一,六二六,七一〇	一,三三一,二七六	一,三三一,二七六	一,四七八,三四六	一,四七八,三四六	一,九八三,九三四	一,九八三,九三四	一,四五六,九八七	一,四五六,九八七	一,三三一,六八八	一,三三一,六八八	一,二〇八,一五二	一,二〇八,一五二
官有物拂下代	一七九,六九六	一七九,六九六	一一三,八七二	一一三,八七二	六六,九四七	六六,九四七	七二,六一四	七二,六一四	七二,〇二五	七二,〇二五	三六,一四九	三六,一四九	二一,五五三	二一,五五三
雑収入	五,一六三	五,一六三	四,二七一	四,二七一	三,四五五	三,四五五	六,〇二六	六,〇二六	五,九七九	五,九七九	一,二〇八	一,二〇八	〇	〇
補充入金	二九三,五七五	二九三,五七五	三二三,五七五	三二三,五七五	三二三,五七五	三二三,五七五	三八九,二九一	三八九,二九一	五九一,八一九	五九一,八一九	五七〇,六五七	五七〇,六五七	五四四,七一四	五四四,七一四
前年度繰入金	一一三,四一五	一一三,四一五	一九一,二九一	一九一,二九一	三九二,九〇一	三九二,九〇一	二一九,〇八二	二一九,〇八二	一六九,九四九	一六九,九四九	一三七,四七九	一三七,四七九	二六〇,五二四	二六〇,五二四
計	五九一,八四九	五九一,八四九	六三三,〇〇九	六三三,〇〇九	七八六,八七八	七八六,八七八	六八七,〇一三	六八七,〇一三	八三九,七七二	八三九,七七二	七四五,四九三	七四五,四九三	八二六,七九一	八二六,七九一
歳入總計	二,二八八,五五九	二,二八八,五五九	一,九四四,二八五	一,九四四,二八五	二,二六五,二二四	二,二六五,二二四	二,六七〇,九四七	二,六七〇,九四七	二,二九六,七五九	二,二九六,七五九	二,〇七七,一八一	二,〇七七,一八一	二,〇三三,九四三	二,〇三三,九四三

第二四一 廳歳出明細

費目	大正五年度 (豫算)		大正四年度 (五年三月末現計)		大正三年度		大正二年度		大正元年度		明治四十四年度		明治四十三年度	
	入	計	入	計	入	計	入	計	入	計	入	計	入	計
俸給	二四三,七六一	二四三,七六一	二〇三,九四九	二〇三,九四九	二一八,二五三	二一八,二五三	二二〇,八五六	二二〇,八五六	二〇六,二三〇	二〇六,二三〇	二〇六,二三〇	二〇六,二三〇	二〇一,四四四	二〇一,四四四
修繕費	一一一,一七六	一一一,一七六	五二,七五五	五二,七五五	七五,五八九	七五,五八九	八〇,六九八	八〇,六九八	七七,三二二	七七,三二二	七七,三二二	七七,三二二	七四,一六一	七四,一六一
旅費	三二,七九七	三二,七九七	二一,〇三七	二一,〇三七	一九,〇九三	一九,〇九三	二二,九一七	二二,九一七	二二,〇四七	二二,〇四七	二二,〇四七	二二,〇四七	二二,〇四七	二二,〇四七
雜給及雜費	四八八,〇九〇	四八八,〇九〇	三三〇,三二六	三三〇,三二六	三三〇,三二六	三三〇,三二六	三三〇,三二六	三三〇,三二六	三三〇,三二六	三三〇,三二六	三三〇,三二六	三三〇,三二六	三三〇,三二六	三三〇,三二六
現業費	一五,〇〇〇	一五,〇〇〇	一五,〇〇〇	一五,〇〇〇	一五,〇〇〇	一五,〇〇〇	一五,〇〇〇	一五,〇〇〇	一五,〇〇〇	一五,〇〇〇	一五,〇〇〇	一五,〇〇〇	一五,〇〇〇	一五,〇〇〇
機密費	一六,八一八	一六,八一八	一四,三二二	一四,三二二	二四,八九九	二四,八九九	一九,〇六九	一九,〇六九	一九,〇六九	一九,〇六九	一九,〇六九	一九,〇六九	一九,〇六九	一九,〇六九
諸支出計	一,一八七,六四二	一,一八七,六四二	八七八,四一一	八七八,四一一	九七一,五一六	九七一,五一六	九九九,六六五	九九九,六六五	九九九,六六五	九九九,六六五	九九九,六六五	九九九,六六五	九九九,六六五	九九九,六六五
太極社費	八,〇〇〇	八,〇〇〇	八,〇〇〇	八,〇〇〇	八,〇〇〇	八,〇〇〇	八,〇〇〇	八,〇〇〇	八,〇〇〇	八,〇〇〇	八,〇〇〇	八,〇〇〇	八,〇〇〇	八,〇〇〇
豫備金	三〇,〇〇〇	三〇,〇〇〇	八八六,四一一	八八六,四一一	九七九,五一六	九七九,五一六	一,〇〇七,六六五	一,〇〇七,六六五	九八一,六〇四	九八一,六〇四	九八一,六〇四	九八一,六〇四	九〇七,八九七	九〇七,八九七
合計	一,二二五,六四二	一,二二五,六四二	八八六,四一一	八八六,四一一	九七九,五一六	九七九,五一六	一,〇〇七,六六五	一,〇〇七,六六五	九八一,六〇四	九八一,六〇四	九八一,六〇四	九八一,六〇四	九〇七,八九七	九〇七,八九七
臨時業務費	七三,二二〇	七三,二二〇	八三,〇三〇	八三,〇三〇	九四,五八九	九四,五八九	九五,九三六	九五,九三六	八五,二三七	八五,二三七	八五,二三七	八五,二三七	一〇三,一八五	一〇三,一八五
營業費	三三〇,五四四	三三〇,五四四	二四六,五八一	二四六,五八一	三三二,五六三	三三二,五六三	五〇九,六一七	五〇九,六一七	四八七,七四八	四八七,七四八	四八七,七四八	四八七,七四八	五八九,七四四	五八九,七四四
拓殖費	四〇九,一五三	四〇九,一五三	三六七,二二八	三六七,二二八	六六七,二六五	六六七,二六五	六六四,八二八	六六四,八二八	五二三,〇八八	五二三,〇八八	五二三,〇八八	五二三,〇八八	三〇四,四〇六	三〇四,四〇六
計	七九二,九一七	七九二,九一七	六九六,八三九	六九六,八三九	一,〇九四,四一七	一,〇九四,四一七	一,二七〇,三八一	一,二七〇,三八一	一,〇九六,〇七三	一,〇九六,〇七三	一,〇九六,〇七三	一,〇九六,〇七三	九九七,三三五	九九七,三三五

出支 張廳 所及	賦 人員	課 稅額	千圓 以上	百圓 以上	五十圓 以上	三十圓 以上	二十圓 以上	十圓 以上	五圓 以上	三圓 以上	三圓 以下	計	內	
													北	好
豐直	四五九	五、九二一	一	一	一	一	一	一	一	一	一	四五九	二	三
榮直	九四	六、九三										九四		
元直	三七	五二〇										三七		
大直	五二八	一、三二六	三									五二八		
富直	一六	五一										一六		
長直	四三	一〇三										四三		
留多	四六	九八										四六		
眞直	四二四	八、九五六	一									四二四		
本直	一〇九	一、〇九四										一〇九		
野田	六九	一、六二六										六九		
寒斗	四八	八一										四八		
散直														
江轄														
眞直	四二四	八、九五六	一									四二四		
本直	一〇九	一、〇九四										一〇九		
野田	六九	一、六二六										六九		
寒斗	四八	八一										四八		
久直														
直轄														
春城	一六四	七、八二										一六四		
泊居	一七	二、九										一七		
總計	二、一四六	三、五八七	五	七	一九	二二	三八	六二	九七	六九	一八二	四一八	四六三	七六四

三九四

第二四四 租稅額及納額別人員 (雜種稅)

大正三年

出支 張廳 所及	賦 人員	課 稅額	千圓 以上	百圓 以上	五十圓 以上	三十圓 以上	二十圓 以上	十圓 以上	五圓 以上	三圓 以上	三圓 以下	計	內	
													北	好
豐直	四三九	三、一八〇										四三九		
榮直	四一七	一、一三										四一七		
元直	三七七	八六二										三七七		
大直	九二八	四、三四四										九二八		
富直	九〇	二七二										九〇		
長直	三二二	九〇六										三二二		
留多	二一九	六〇六										二一九		
眞直	一、二五六	六、五八八										一、二五六		
本直	五六三	七八〇										五六三		
野田	五四六	六六七										五四六		
寒斗														
總計	二、一四六	三、五八七	五	七	一九	二二	三八	六二	九七	六九	一八二	四一八	四六三	七六四

三九五

第二四六 町村共有財産

大正四年末

總計	久春內			敷散		眞野		泊大			
	北名好	鵜城居	泊直轄	散直轄	野田寒	本斗轄	直轄	留多加	富内	長濱轄	直轄
五、一六六	一四三	四五	四一八	九八	一三一	一〇二	六二〇	一八一	一一八	一五一	一七八〇
三八、九七二	一、四七五	一九六	二、一八〇	一、一六三	一、三八九	五九三	一一、八三一	三三三	三〇四	四四六	一三、二八一
七五	六	八	九			一〇					
二、四五四	二六		五〇四	六九一		六二七					
九											
二〇七											
一五八				二	五	四	七七				
四二八				四	九	一〇	二六〇				
一、七三七	三四	四二	三三	五	八一	四九	二七三	九九	九一	二一	三七七
九、九二八	七二七	一〇七	五三三	六七	二〇五	七九	三、九七九	一六四	一一二	四五	六二六
	一〇三一	三五六	五三〇	一一八七	一〇六〇	五八三	一九四〇	二一六	二五七	二九五四	七四六一

支廳及出張所	原豐元	總計	久春內			敷散		出支			
			北名好	鵜城居	泊直轄	散直轄	江轄	張廳所及	賦課	納額	別
人員	一、一六一	六、七九六	二五〇	一四九	二二五	八九三	人員	人員	人員	人員	人員
稅額	一、七六六	二七、九七七	三、〇〇三	四四五	二、〇一五	二、五四〇	稅額	稅額	稅額	稅額	稅額
財產差額	四、五五七						千圓以上	千圓以上	千圓以上	千圓以上	千圓以上
押入人員	三六						百圓以上	百圓以上	百圓以上	百圓以上	百圓以上
處分決行徵收人員	五						五十圓以上	五十圓以上	五十圓以上	五十圓以上	五十圓以上
稅金缺損人員	一五						十圓以上	十圓以上	十圓以上	十圓以上	十圓以上
年度繰越人員	三						五圓以上	五圓以上	五圓以上	五圓以上	五圓以上
賦課人員	一六五四						三圓以上	三圓以上	三圓以上	三圓以上	三圓以上
賦課人員	七〇						三圓以下	三圓以下	三圓以下	三圓以下	三圓以下
賦課人員	一四五						計	計	計	計	
賦課人員	一四五四										
賦課人員	二五〇										
賦課人員	六八										
賦課人員	二〇五										
賦課人員	五八四										
賦課人員	三、九二五										
賦課人員	五、六〇〇										
賦課人員	三、三五五										

第二四五 租稅滯納處分

大正三年度

支 廳 部 落 數 人 員	大 正 元 年	明 治 四 十 四 年	明 治 四 十 三 年
(大正五年度)事務費補助年額	六、五四〇	五、八六八	二、〇一六
員	七九	七三	五七
數	一九〇	一二五	一〇二

附 錄

第二四八 生產物總額

大正四年度

種 類	價 額	配 均 當 一 人 平 均
農 產 物	五四三、七六二	六八・三六八
畜 產 物	七、四一五	
林 產 物	三五一、六六〇	
水 產 物	六、〇六一、二四八	
工 業 產 物	一七九、五七六	
計	九、四三四、二三三	一五五・五二六

第二四九 樺太廳官吏及吏員

大正四年十二月末

第二五〇

樺太廳所屬官吏部局別

大正四年十二月末

局部	勅任	奏任	判任	計	俸給年額	奏任及判任待遇、囑託員、雇員
長官官房	-	-	六	六	一一、四五九	二
內務部	-	一〇	五七	六七	七六、四六〇	七三
警察部	-	-	三	四	五、七〇三	一八〇
豐原支廳	-	-	二	二	一一、三八一	一一
大泊支廳	-	-	二	二	一三、一三六	一一
眞岡支廳	-	-	二	二	一一、四八〇	一三
敷香支廳	-	-	五	五	四、七三三	一三
久春內支廳	-	-	九	九	九、二四九	一〇
醫便院	-	-	三	三	二九、九九六	八
郵便局	-	-	九	九	九、一五五	五九
鐵道事務所	-	-	六	六	六、〇七七	五
中事學校	-	-	一〇	一〇	九、四〇八	二四
農事試驗場	-	-	二	二	一七、四二四	一
種畜試驗場	-	-	一	一	八二一	一
計	-	二二	一七六	一九九	二二六、五一九	二二
水產試驗場	-	-	三	三	二、七四九	二
乾餾工場	-	-	三	三	四、〇二〇	二
工業調查所	-	-	三	三	一、〇二〇	二
計	-	三三	一七六	一九九	二二六、五一九	四一
計	-	-	-	-	-	一三、〇二二

第二五一

樺太廳休職人員及俸給

大正四年十二月末

階級	人員	俸給年額	計
奏任	三	一、〇二〇	三
判任	一七三	二二六、五一九	一七六
計	一七六	二二六、五一九	一七六

第二五二

樺太廳收發件數

大正四年

區別	長官官房	內務部	警察部	計
秘書係	九	四	七	二〇
文書係	一三	一	一	一五
庶務課	一、四二七	二、九〇七	一、七九六	六、一三〇
通信課	四	一	一	六
土木課	一	一	一	三
主計課	一	一	一	三
會計課	九	七	七	二三
拓殖課	二、〇〇八	八	一	二、〇一六
林務課	一、五三四	四	一	一、五三九
續務課	七	六	六	一九
水產課	七	九	九	二五
警務課	一、四三九	四六九	七五三	二、六六二
保安課	一、〇二四	七五三	二、七九六	三、八一九
計	一、六四五	四四	一、六四五	三、三三三

附錄

區別	收		受		發	
	總計	人會社團體	大正三年	大正二年	大正三年	大正二年
長官官房	九〇	七	四八四	四三六	三六九	四〇
秘書係文書係庶務課	三二七	六	五〇	一四〇	一、四七	九〇
通信課	五七	一	四、三三九	四、〇四八	三、七四四	一、八八
土木課	二七	一	四三三	一五五	一、六七七	一、二〇
主計課	二二	一	一、四〇〇	一、五三三	一、七六七	一、七二〇
會計課	六九	一	一、二五二	六九六	四、四六七	一、二七
拓殖課	二五	一	二、四一一	二、〇四三	八、三九〇	一、六八二
林務課	五四	一	一、四八七	二、四七八	一、四〇三	七四七
礦務課	四六	一	三三二	二八八	一、一五四	二五八
水產課	一七三	一	一、八三二	一、三三六	三、〇〇三	一、一八七
警務課	九	一	一、七〇五	一、九二〇	二、二四三	七五三
保安課	一〇	一	二、〇七五	一、七八八	二、九八一	一、二〇〇
計	七九八	一〇	一八、四八八	二〇、六五五	二二、二二五	一五、三九〇

第二五三 支應收發件數

大正四年

種別	送		收	
	大正二年	大正元年	大正二年	大正元年
豐原大泊真岡數香久春內計	三三〇	二五九	三三〇	二五九
官署	一八三	一、三七八	七三三	二、六三三
公署	一、三七八	一、〇七	二、六三三	一、三七八
人願	七三三	二、六三三	一、三七八	七三三
民屆	二、六三三	一、〇七	二、六三三	一、三七八
其他	一、三七八	七三三	一、三七八	七三三
總計	三三〇	二五九	三三〇	二五九

附錄

種別	發		豐原大	泊真岡敷	香久春内	計
	人	民				
其	九二八四	六〇	四〇〇	一〇五二	二二六	一〇、九九八
民	二〇六	八三	一一九	三九	五	一九四
其	四六	一一一	一一一	一六八	一一三	六三八
他	二四、一〇二	三、八八一	八〇三	二、二二九	三、二二二	三、二二二
總計						三、二八三

第二五四 領有後現今ニ至ル長官

氏名	族籍	就任年月日	異動年月日
民政長官 熊谷喜一郎	山口縣平民	明治三十八年七月二十八日	明治四十一年四月二十四日退官
長官 楠瀬幸彦	東京府士族	同 四十年四月一日	同 四十一年四月二十四日退官
同 床次竹次郎	鹿兒島縣士族	同 四十一年四月二十四日兼任	同 四十一年六月十二日免兼官
同 平岡定太郎	兵庫縣平民	同 四十一年六月十二日	同 四十一年六月十二日退官
同 岡田文次	山形縣平民	大正三年六月五日	大正三年六月五日退官

第二五五 樺太里程

第一 海岸ノ部 自國境至 北知床岬

地名	區間	里程	區間	里程計	累計
國境内		二〇		二〇	二〇
瀨古		三		二三	二三
連内		二七		五〇	五〇
厚内		二		五二	五二
泊内		二四		七六	七六
小泊		二六		一〇二	一〇二
散泊		二九		一三一	一三一
山泊		二四		一五五	一五五
茂泊		二九		一八四	一八四
長泊		二五		二〇九	二〇九
床泊		四		二一三	二一三

第六 自中知床岬 至大泊

阿東愛愛鉢豐神親矢幌皆箭乳保江千中	地
知	
床	
岬保瀨多根句別遠根口居舞戶岬野泊邊	名
	區
	間
	里
	程
	區
	間
	里
	程
	計
	累
	計

富野青下中上能遠	地
伊伊伊	
岬仁佐佐佐仁幌內	名
	區
	間
	里
	程
	區
	間
	里
	程
	計
	累
	計

荒真地	地名	第九區	自真岡至久春內
真本手苗乙明知天廣等泊天姉	古茂 帆穂		
岡泊井舞運牛內泊地邊岸泊苗			
里			
町			
程			
計			
累			
計			

地名	區間里	程計	累	計
多水知麻阿遠本鳥吐南越平氣內字音邊白				
關根 宇 鯉				
內內平內幸節斗舞保濱內荷主峴仁羽半半				
里				
町				
程				
計				
累				
計				

附 錄	親知沃北握立斗四宇小恩奧嶺北北諸于伊赤	久宗	桐志恩	名小
	鵜內內谷珠岩運丹內內內島津好澤津維如音			

四三五

地 名 區 間 里 程 區 間 里 程 計 累 計	藻塔西大入惠縞白千天茂著幌布衣鏡北內	糸恩須	字
	音路洞崎泊取牛伊瀨內竹內岸引蕪千須胡		

四三四

地	名	區	間	里	程	區	間	里	程	計	累
西大	山谷			一	里			〇	七	町	
				〇	〇	間					
				一	里			〇	七	町	
				〇	〇	間					

第十二 自大谷 至白川

地	名	區	間	里	程	區	間	里	程	計	累
大	落谷			一	里			二	七	町	
白	イ			〇	〇	間					
白	イ			二	七	町		〇	〇	間	
				〇	〇	間					

第十三 自小谷 至白川

地	名	區	間	里	程	區	間	里	程	計	累
小	落谷			一	里			一	一	町	
白	イ			〇	九	町		二	四	町	
白	イ			一	五	町		〇	〇	間	
				〇	〇	間					

第十四 自落合 至川南

地	名	區	間	里	程	區	間	里	程	計	累
落	合			三	里			四	里		
川	南			〇	三	町		〇	三	町	
				八	〇	間		〇	〇	間	
				〇	〇	間					

第十五 自落合 至川北

地	名	區	間	里	程	區	間	里	程	計	累
落	合			二	里			四	里		
川	北			〇	二	町		一	〇	町	
				八	五	町		〇	〇	間	
				〇	〇	間					

第十六 自渡瀨 至山中

地	東泊	西泊	東泊
名	血	血	血
區	須	須	須
間	里	里	里
里	一	一	一
程	四	四	四
計	二	五	二
累	七	二	一
計	九	五	九
計	二	二	二
計	一	一	一
計	一	一	一
計	一	一	一

四四六

地	東南	東泊
名	血	血
區	須	須
間	里	里
里	一	一
程	二	二
計	八	八
累	四	五
計	五	一
計	九	九
計	二	二
計	一	一
計	一	一
計	一	一

地	東字	東泊
名	血	血
區	須	須
間	里	里
里	一	一
程	二	二
計	〇	〇
累	〇	〇
計	〇	〇
計	〇	〇
計	〇	〇
計	〇	〇
計	〇	〇

地	大字	大字
名	須	須
區	須	須
間	里	里
里	一	一
程	二	二
計	五	五
累	三	三
計	八	八
計	一	一
計	一	一
計	一	一
計	一	一

地	望字	望字
名	樓	樓
區	須	須
間	里	里
里	一	一
程	二	二
計	〇	〇
累	三	三
計	八	八
計	一	一
計	一	一
計	一	一
計	一	一

地	南字	南字
名	須	須
區	須	須
間	里	里
里	一	一
程	一	一
計	九	九
累	二	二
計	六	六
計	一	一
計	一	一
計	一	一
計	一	一

附錄

四四七

第七 自南字須 至大澤

第六 自字須 至望樓下

第四 自字須 至東泊血

第五 自字須 至大澤

第八 白南字須 至望樓下

地	名	區	間	里	程	區	間	里	程	計	累	計
望南樓	下須			一	四			一	四			
				二	六			二	六			

第九 自大澤至 東泊皿

地	名	區	間	里	程	區	間	里	程	計	累	計
東大泊	皿澤			一	五			一	五			
				二	三			二	三			

第十 自望樓下 至東泊皿

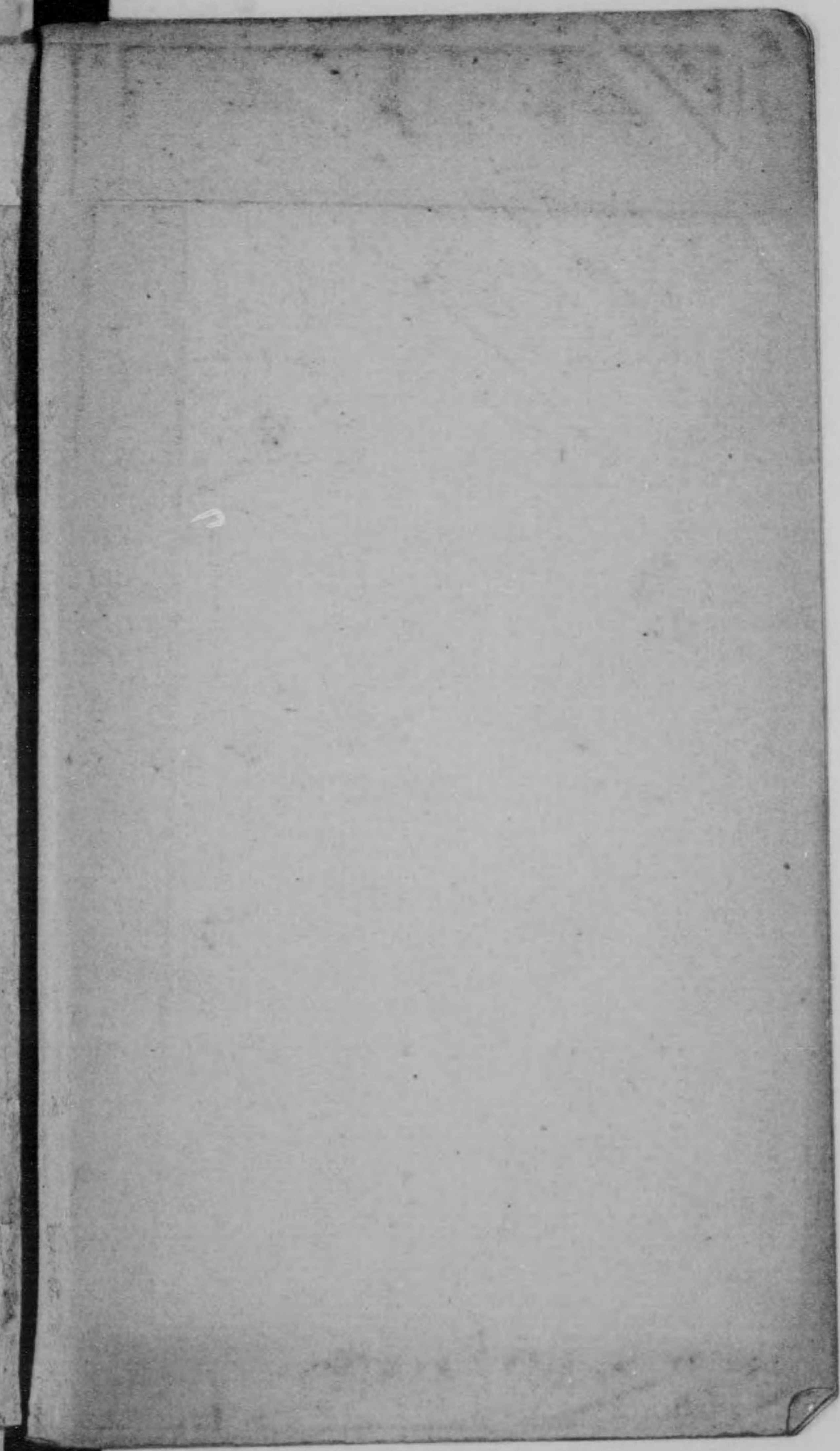
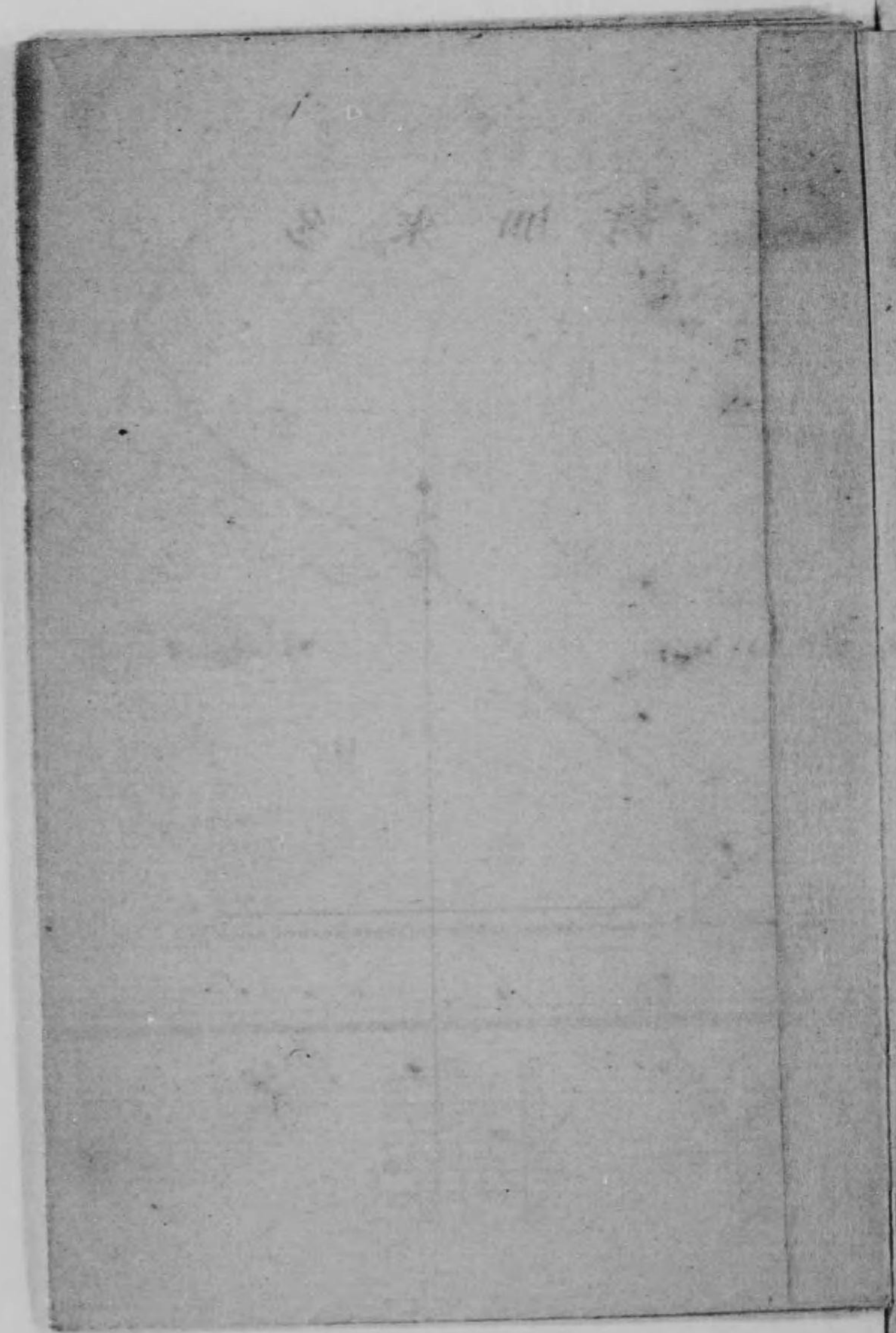
地	名	區	間	里	程	區	間	里	程	計	累	計
東望泊	皿下			一	三			一	三			
				二	五			二	五			

大正五年十月二十日印刷
大正五年十月廿五日發行

樺 太 廳

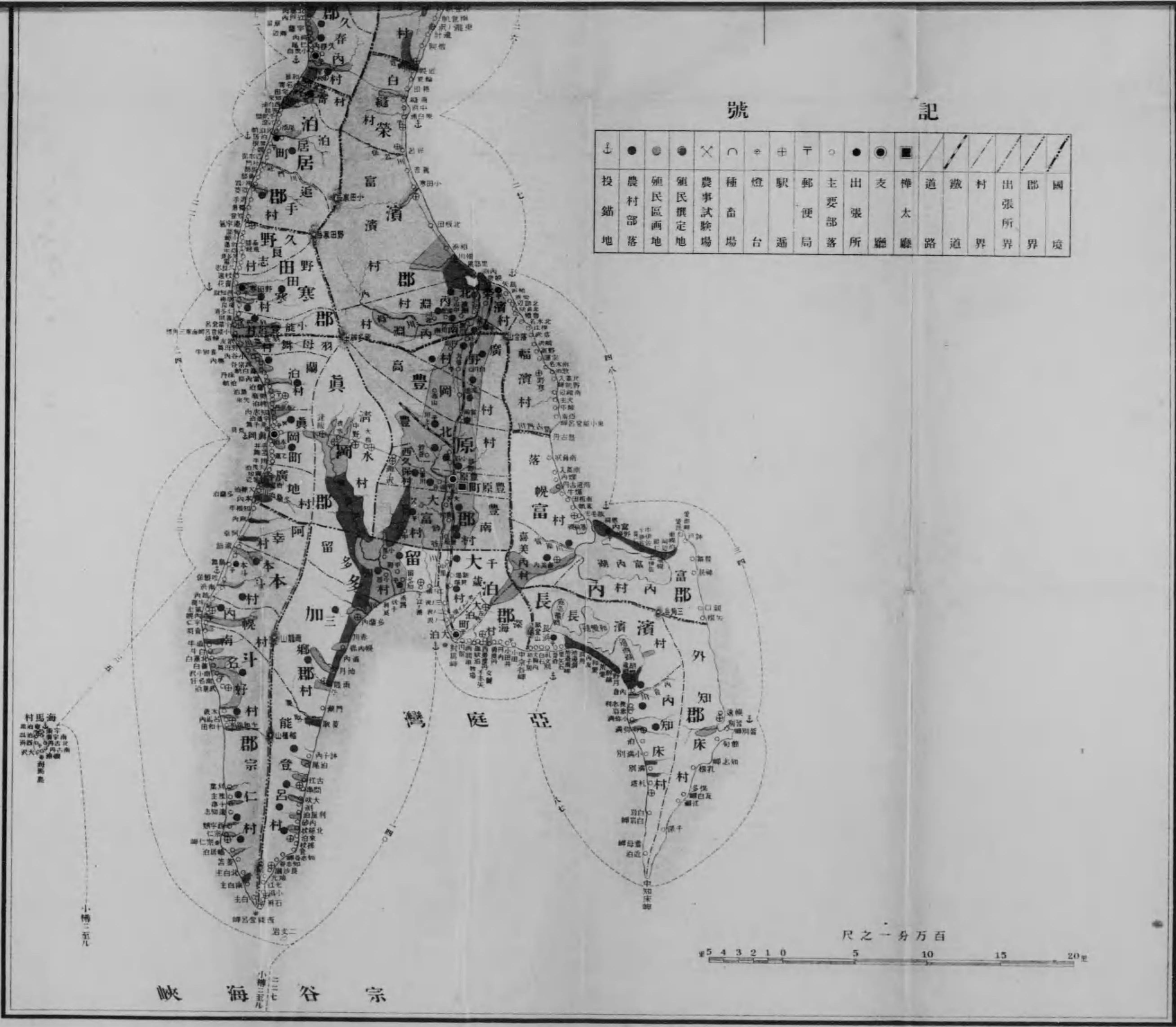
印刷者 東京市芝區愛宕町三丁目二番地 植田庄助

印刷所 東京市芝區愛宕町三丁目二番地 東洋印刷株式會社



號 記

↑	●	●	●	×	○	⊕	⊖	○	●	●	■	▨	▧	▩	▪	▫
投	農	殖	殖	農	種	燈	駅	郵	主	出	支	樺	道	鐵	村	出
錨	村	民	民	事	畜	台	通	便	要	張	太	路	道	界	張	郡
地	部	區	撰	試	場			局	部	所	廳	廳			所	境
	落	画	定	驗					著						界	



宗 谷 海 峽

尺之一分万百
5 4 3 2 1 0 5 10 15 20

終

