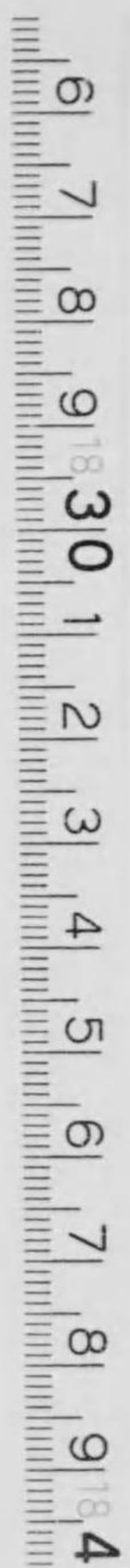


始



14.6=

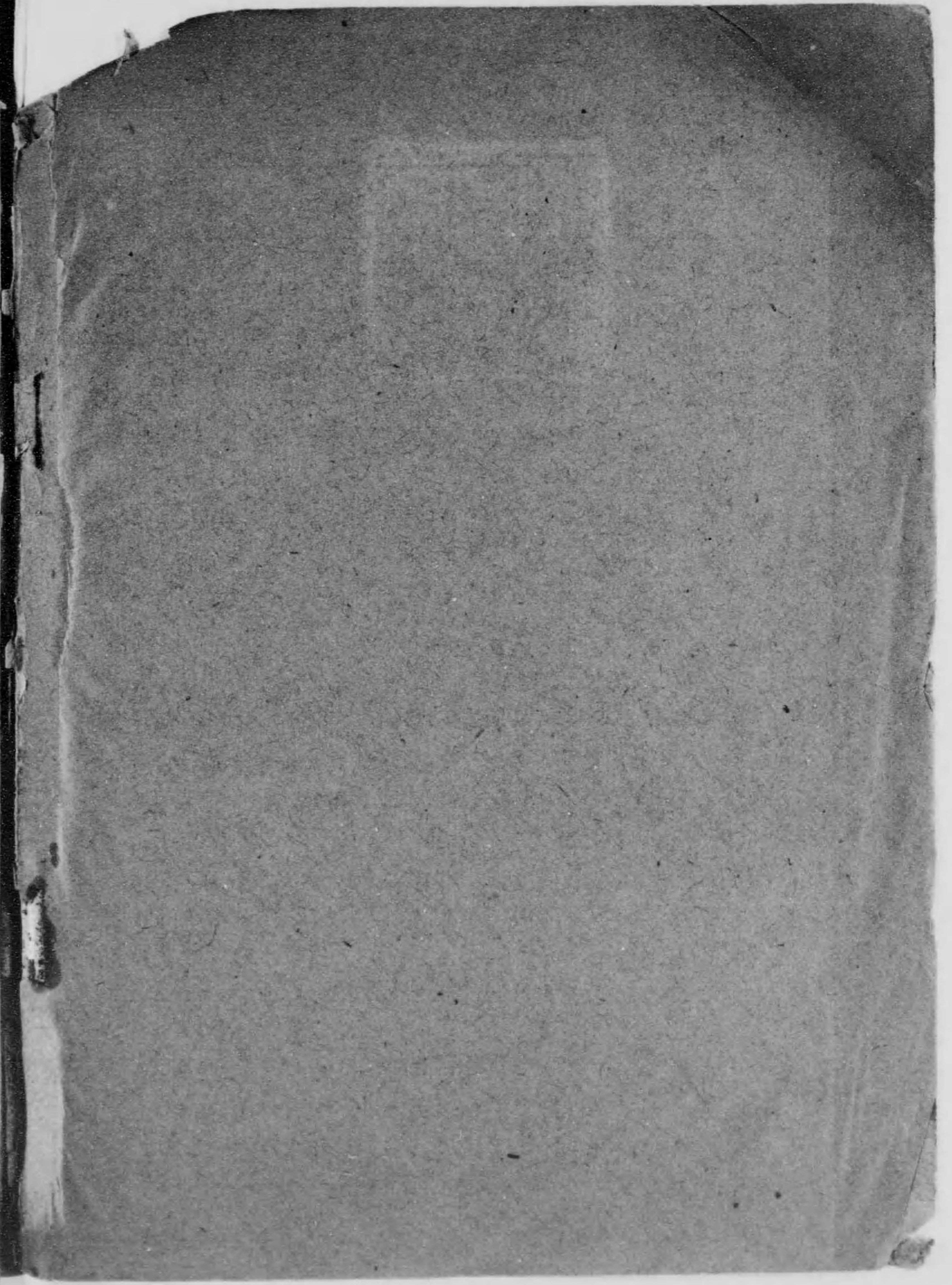
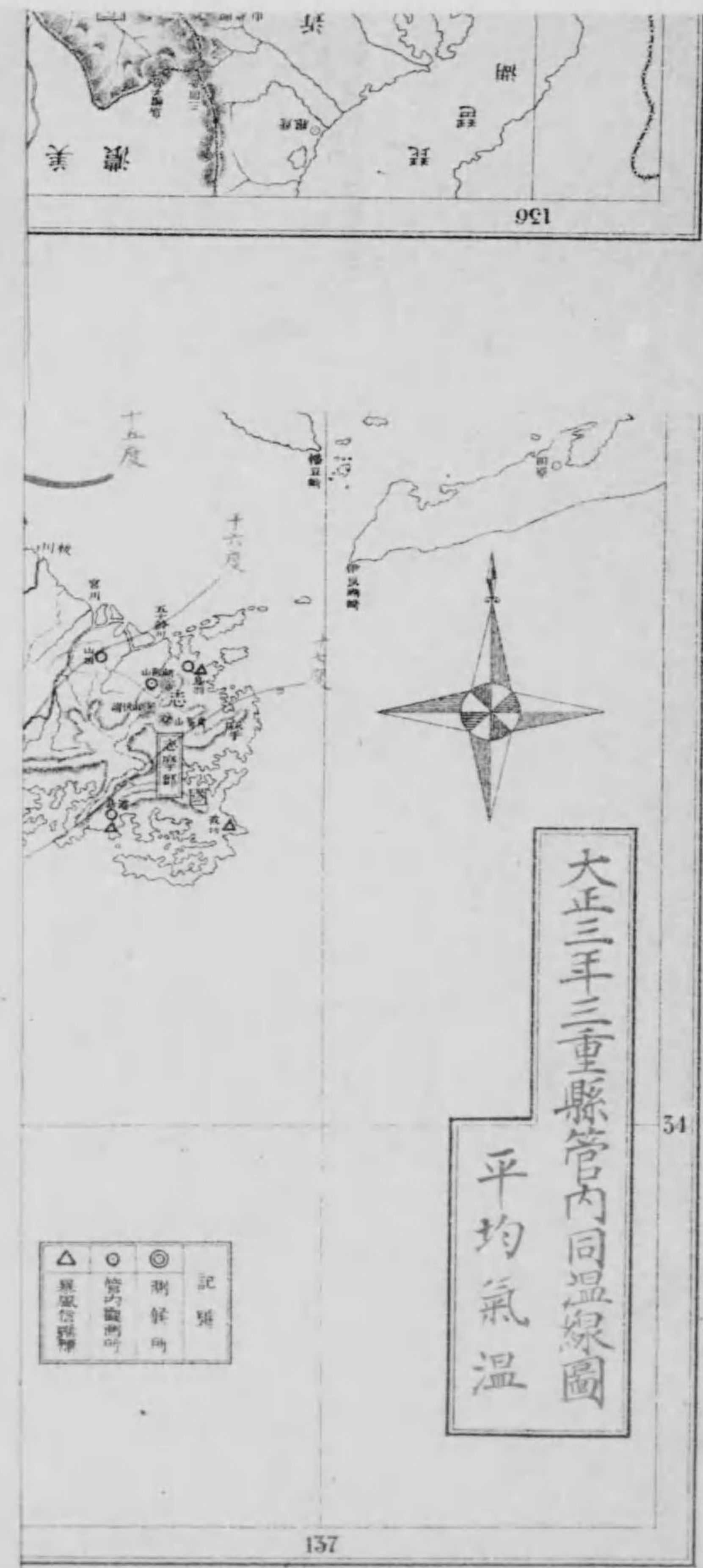
31

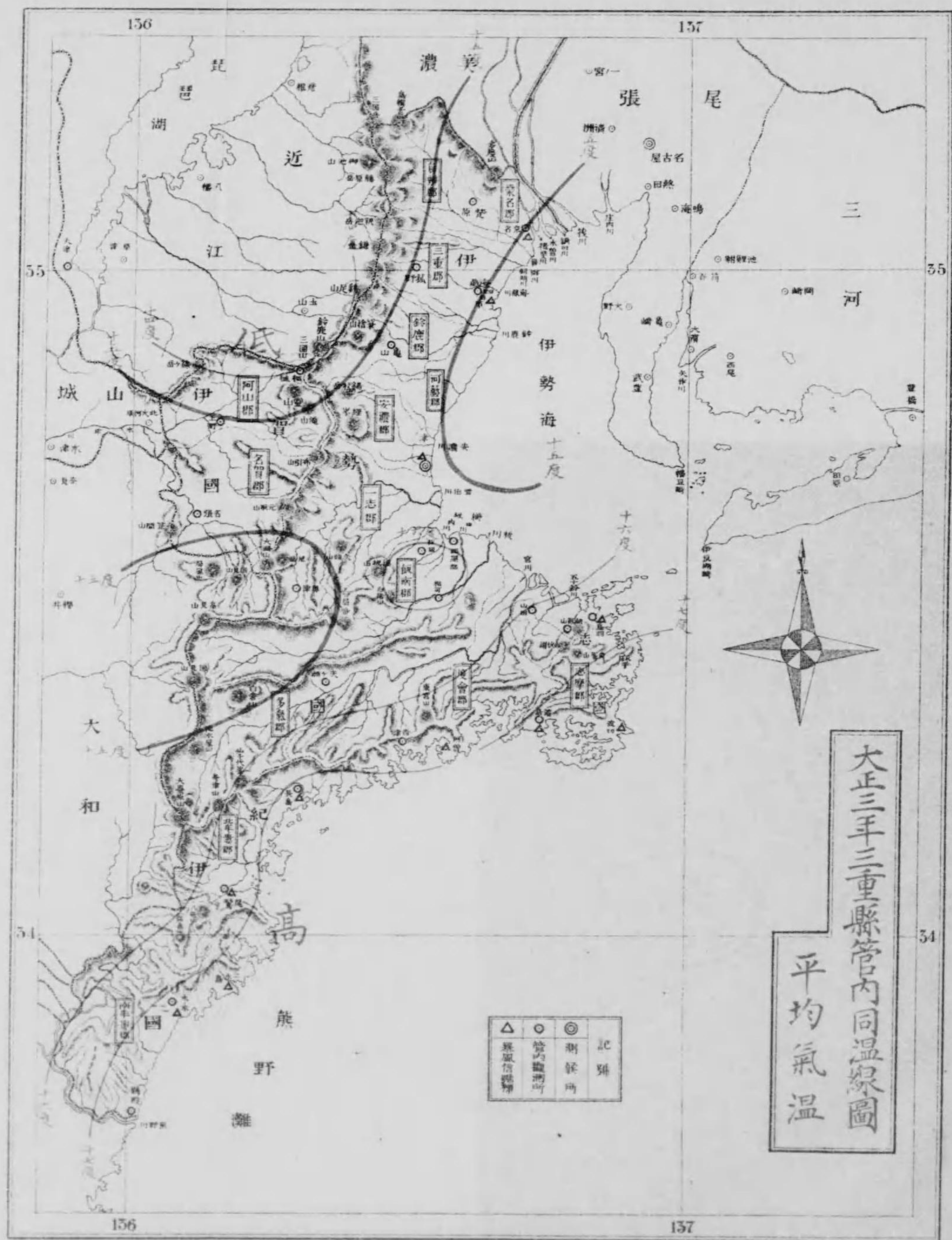
大正三年三重縣氣象年報



大正三年三重縣管内氣象年報

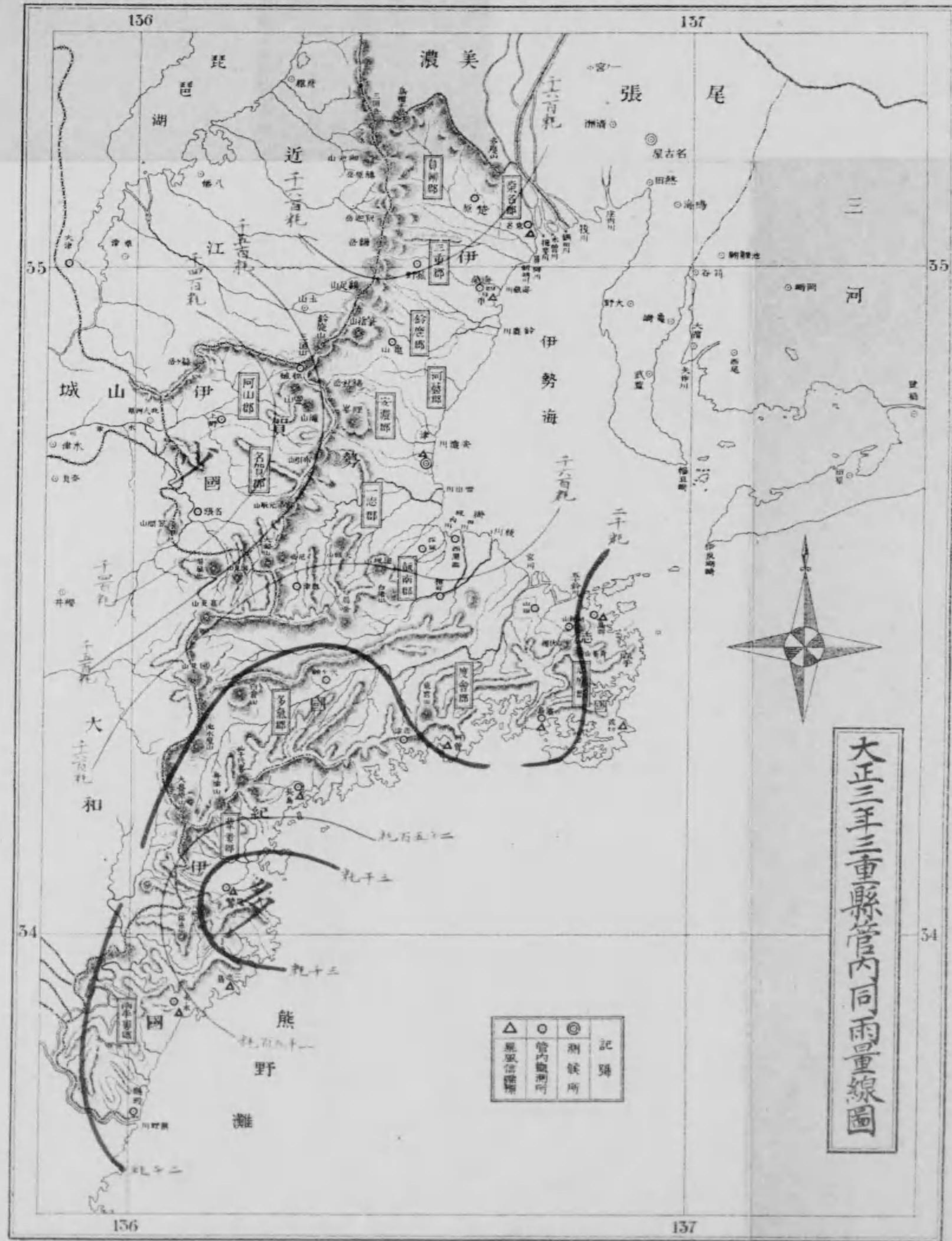
大正
No. 1. 29
内交





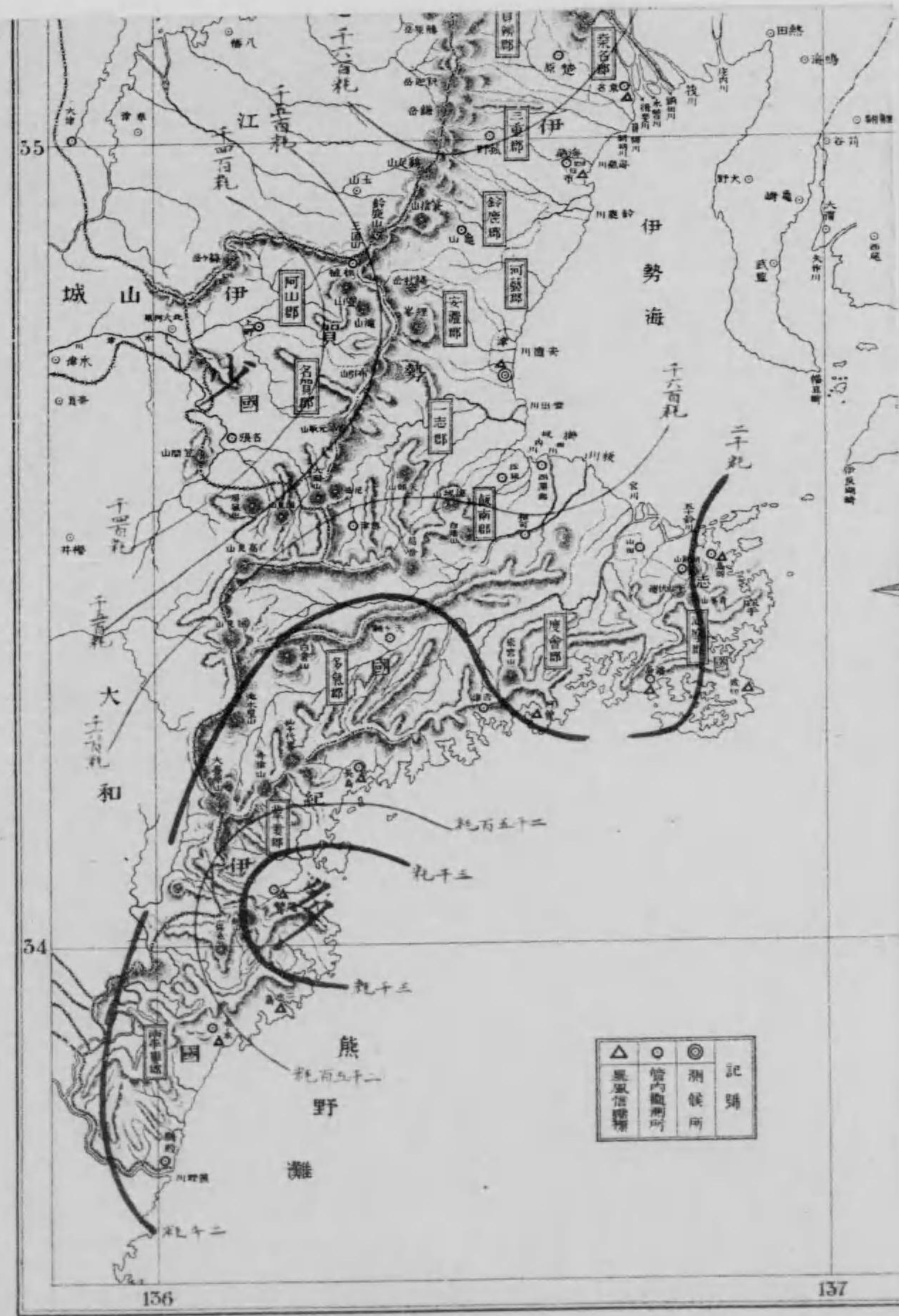
大正三年三重縣管内同温線圖
 平均氣温





大正三年三重縣管内同雨量線圖

△	○	◎	記號
▲	●	◎	管内觀測所
▲	●	◎	縣界



緒言

一本報ハ大正三年中本縣管内各氣象觀測所ニ於ケル毎日午前拾時一回觀測ノ成績ヲ編纂シタルモノニシテ本縣下氣象ノ概況ヲ示スニアリ

一各氣象觀測所ニ於ケル器械ノ裝置及觀測ノ方法ハ皆一定ノ式ニ據ル今其要點ヲ舉ケレハ左ノ如シ

- (一) 寒暖計ハ總テ「ステーション」形百葉箱内ニ裝置シ地上四尺内外ノ處ニアラシメ雨量計ハ直徑二粉ノモノヲ採用ス
- (二) 溫度ハ攝氏ノ度ヲ採用シ氷點以下ノ度ハ「 $^{\circ}$ 」ヲ冠シ之ヲ區別ス假令ハ氷點以下一度ハ「 $^{\circ}$ 」ニシテ「 $^{\circ}$ 」ト記スルガ如シ
- (三) 雲量ハ滿天雲ヲ以テ覆フヲ十トナシ一點ノ雲ナキヲ零トシ之ヲ觀測ス而シテ午前拾時ニ於ケル天氣ノ類別ハ雲量〇乃至二ヲ快晴トシ三乃至七ヲ晴天トシ八乃至十ヲ曇天トス雨雪雹ハ雲ノ多少ヲ問ハズ觀測ノ當時ニ於テ降下セル日數ヲ示ス
- (四) 風向ハ北北東東南西南西北西ノ八種ニ區別シ風力ハ左ノ階級ニ依リテ觀測ス
 - 靜風 煙直上シ樹葉動カサルモノ
 - 軟風 人ヲシテ風ノ感覺ヲ起サシムルモノ
 - 和風 樹葉ヲ動カスモノ
 - 疾風 小枝ヲ動カスモノ
 - 強風 勁枝ヲ動カスモノ
 - 烈風 大樹ノ幹ヲ動カスモノ

● 颶風 樹ヲ拔キ家ヲ倒スモノ

(五) 降水量ハ當日午前拾時ヨリ翌日午前拾時ニ至ル廿四時間ノ降量ヲ其日ノ量ト見做

シ降水日數ハ其量〇一耗以上ニ達スルモノヲ計算ス

一本報卷首ノ圖ハ本縣ニ於ケル降水量及溫度ノ配布ヲ一日瞭然タラシメンガ爲メ調製シタルモノニシテ次ギニ四表ヲ加ヘ各地氣象表ノ大要ヲ比較觀察スルノ便ニ供ス

大正五年三月

三重縣津測候所

管内氣象一覽



A large, faint table with multiple columns and rows, containing meteorological data for the region. The text is mostly illegible due to fading.

大正三年

三重縣管內氣象年報

地名	國郡市町村名	緯度		海拔	計測所		
		北緯	東經		寒地ノ地上ノ高	暖地ノ地上ノ高	雨量計ノ地上ノ高
桑名	伊勢國桑名郡大山田村	33°01'	136°41'	22	381	326	30尺
菰野	伊勢國員辨郡大泉原村	33°06'	136°33'	74	366	161	24尺
海藏	伊勢國三重郡菰野村	33°00'	136°31'	75	375	99	24尺
龜山	伊勢國三重郡海藏村	33°57'	136°38'	5	364	76	23尺
津	伊勢國鈴鹿郡龜山町	33°51'	136°27'	80	330	70	25尺
松阪	伊勢國津市大字津與	33°43'	136°31'	3	396	66	24尺
西黒部	伊勢國飯南郡松阪町	33°34'	136°33'	10	405	75	23尺
相可	伊勢國飯南郡西黒部村	33°25'	136°32'	6	360	70	25尺
山田	伊勢國宇治山田市大字岩瀬町	33°19'	136°33'	40	368	110	25尺
鳥羽	志摩國志摩郡鳥羽町	33°18'	136°40'	5	360	140	25尺
濱島	志摩國志摩郡濱島村	33°17'	136°45'	3	396	75	20尺
吉津	伊勢國度會郡吉津村	33°17'	136°19'	4	425	110	25尺
長島	紀伊國北牟婁郡長島町	33°11'	136°10'	4	430	140	25尺

三重縣管內氣象觀測所一覽表

大正三年

三重縣管內氣象年報

尾鷲	紀伊國北牟婁郡尾鷲町	33°04'	136°11'	5	315	61	23尺	北牟婁郡役所
木ノ本	紀伊國南牟婁郡木ノ本町	33°55'	136°05'	5	385	77	25尺	南牟婁郡役所
鶴殿	紀伊國南牟婁郡鶴殿村	33°45'	136°00'	5	395	95	23尺	鶴殿警察分署
天ヶ瀬	伊勢國多氣郡萩原村	33°11'	136°10'	10	415	100	23尺	天ヶ瀬警察分署
奥津	伊勢國一志郡八幡村	33°10'	136°16'	10	450	95	23尺	奥津警察分署
名張	伊賀國名賀郡名張町	33°27'	136°05'	19	365	101	27尺	名賀郡役所
上野	伊賀國阿山郡上野町	33°46'	136°08'	14	360	77	25尺	阿山郡役所
柘植	伊賀國阿山郡柘植村	33°50'	136°18'	10	400	64	20尺	柘植警察分署
朝熊岳	伊勢國度會郡四郷村							朝熊岳觀測所

管内氣象摘要

一 本年一月ハ平年ニ比シテ管内一般ニ稍々高温ナリシガ殊ニ中旬ニ於テ之ヲ感ジ太平洋沿海地ハ旬平均八度乃至十度、西北部ノ内陸モ四五度ヲ示シタリ。故ニ絶對高ハ第十四日鶴殿ニ於テ二十一度ニノ高キニ昇リ

ルヲ常トスルモ本年本月ハ僅カニ奥津ニ於テ零下四度六(二十日)楚原ニ於テ零下四度一(一日)ヲ示セシ外零下四度ニ達セシ所ハ更ラニ之ヲ認メザリキ。降水量ハ平年ニ比シテ各地一般ニ過剩ヲ呈シ長島以南ハ其差

ニ移リ第十九日名張ニ於テ三十度二、第十八、十九日ノ兩日上野ニ於テ二十九度一ニ達セシモノ即チ是レナリ、絶對低ハ概シテ三度ヲ下ラズ九度ヲ超エザルモ唯ダ楚原、奥津、伊賀ノ如キ山間部ハ朝晩冷却ヲ覺エシ日モアリテ此等ノ地ハ尙ホ一二日ノ晩霜ヲ報ジ奥津ハ第四日ニ怡モ零度ノ低キヲ示シタリ。降水量ハ各地トモ平年ニ比シテ頗ル多ク木ノ本、尾鷲、津、名張、龜山等ハ百耗乃至百三十耗ノ過剩ヲ呈シ其他六七十耗ノ差ニ上リシ所多キヲ算シタリ故ニ月量ハ二百耗以下ノ地トテハ絶無ニシテ尾鷲、木ノ本ノ如キハ四百耗ヲ超エ就中尾鷲ノ如キハ日量スラ二百二十耗ニ達セシコトアリキ。要スルニ中旬ニ殆ド連日ノ雨ヲ見ミ上旬之ニ次ギ下旬ニ至リテハ殆ド六日間無雨ヲ繼續シテ晴天多カリシモ第二十九日ニハ南海岸ヲ通過シタル低氣壓ノ降雨區域大ナリシタメ管内一体ニ多饒ナル雨ヲ齎ラシ北部ニ於テモ日量百耗ヲ出デタル所アリキ○六月ノ氣温ハ平年ニ比シテ一度内外ノ過高ヲ呈セシガ此月ハ初夏ノ候ニ入ルヲ以テ已デニ上旬ニ於テ各地一体ニ平均二十度ヲ超エ絶對高モ斯旬中ニ於テ已デニ三十度以上ヲ現ハセシ所多キヲ數エ、絶對低モ菰野ヲ除ケバ十度以下ニ止マリシ所ナカリキ然レドモ中旬ノ半バ頃ヨリ梅雨ノ特徵ヲ發揮シ霖雨連日ニ亘リシヲ以テ中旬以後ハ格別ノ上昇ヲ見ザリシモ月末ニ至リ梅雨一霽スルヤ俄カニ暑熱ヲ加エ第二十九、三十ノ兩日ニハ絶對高三十四五度ニ達セシ所多カリキ。降水量ハ深厚ナル低氣壓ノ來往ヲ見ザリシヲ以テ格別ノ多饒ヲ量リシ日ナク且ツ上旬ハ晴天多カリシタメ平年ニ比スレバ各地一体ニ過少ヲ呈シ南部瀕海地ニ於テハ百五十耗余ノ差ヲ示シタル所アリキ、然レドモ中旬ノ半バ頃ヨリ梅雨ノ特徵著シカリシタメ月量二百耗以上ヲ示セシ所甚ダ少カラズ就中楚原、天ヶ瀬、尾鷲、木ノ本等ハ二百六十耗ニ及ビタリ○七月ノ上旬ハ尙ホ梅雨期ニ屬スト雖モ本年ハ前月末ヨリ早ク已デニ其終リヲ告ゲタルヲ以テ連日晴燥、暑熱旺盛ヲ告ゲ從テ全月ノ平均氣温ハ平年ヨリ二三度ノ過高ヲ呈シ各地殆ド一般ニ二十七八度ヲ示シ最高ノ月平均モ各地總テ三十度ヲ超エ絶對示度三十五度以上ニ昇リシ日ヲ屢々見タル所尠カラズ楚原、菰野、龜山、上野等ハ上下兩旬ニ於テ三十八九度ノ高

キニ達シ其他三十六七度ヲ示セシ所頗ル多カリキ。降水量ハ平年ニ比シ各地頗ル少ナク南部地方ハ二百乃至三百耗以上ノ差ニ及ビタリ、本年ハ梅雨ノ終期極メテ早ク晴燥連日ニ亘リ上旬乃至中旬ニ於テ僅カニ數日ノ雨ヲ見タルノミ下旬ニ入り第二十四乃至二十八ノ五日間連日ノ雨アリシモ其量ノ特出セシモノハナク故ニ月量ハ奥津ニ百耗尾鷲以南及ビ柘植ニ五六十耗ノ稍々多量ヲ示セシ外ハ概シテ二三三十耗ニ止マリ楚原ノ如キハ僅ニ八耗ニ過ギザリキ○八月ハ前月末來引續キ上旬ニ於テ晴燥ノ日多カリシタメ依然暑熱ノ旺盛ヲ告グ平年ニ比シテ各地一体ニ二度ノ過高ヲ呈シ月平均ハ柘植ノ二十六度○ヨリ楚原ノ二十八度八ノ間ニアリキ、而シテ月中ノ絶對高ハ概シテ此月ノ上旬ニ起リ楚原、天ヶ瀬、名張等ハ尙ホ三十八度以上ニ昇リタルモ中旬以後ニ至リテハ已デニ三十七度ニ達セシ所ナク高キモ三十五度ヲ稍々超エタルニ過ギズ。降水量ハ平年ニ比シテ各地一体ニ少ナク即チ上旬ニ於テハ五日乃至十一日ニ至ル七日間ハ殆ド連日無雨ヲ繼續シ桑名ヲ除ケバ旬計五十耗ヲ出デシ所ナク而カモ中旬ニ入りテ次第第二雨日ヲ増シ下旬ニ至リテハ殆ド連日ノ雨ヲ見タル状態ニシテ第二十二日沖繩方面ヨリ九州ヲ斜斷シテ日本海ニ出デタル熱帶颶風ノ影響ヲ被リ第二十三日ニハ本縣ニ於テモ各地多饒ノ降雨アリ、上野、柘植、天ヶ瀬、奥津等ハ日量百耗以上百五十耗ヲ量リタリ○九月モ平年ニ比シテ各地一般ニ一度内外ノ過高ヲ呈シタリシガ本月ハ暑候ヨリ寒候ニ移ラントスル氣候ノ變遷期ナルヲ以テ氣温ノ低落一時ニ加ハリ平均氣温前月ヨリ三四度ノ低下ヲ示ス而カモ上旬ハ晴燥ノ日多カリシタメ旬平均尙ホ二十五度以上ヲ保持シ絶對高モ三十三四度ニ昇リタル日多ク中ニハ三十五度ヲ超エタル所モアリテ殘暑ノ強ヲ呈シタリ、然レドモ中旬以後ニ至リテハ漸次秋季ノ状態ニ移リ絶對低ハ下旬末ニ於テ柘植ノ七度四ヲ最トシテ楚原、奥津ニ十度以下ヲ現ハシタリ。降水量ハ平年ニ比シテ各地殆ド一体ニ少ナク其差百耗乃至百五十耗ヲ示シタル所アリ、而シテ上旬ハ晴天多カリシタメ旬計十耗ヲ出デタル地ハ尾鷲、津ノ二ヶ所ニ過ギザリシガ中旬ニ入りテヨリ俄カニ兩日ヲ加エシタメ其量モ増殖シテ太平洋方面ハ旬計百耗以上二百耗余

ヲ算シ下旬ニ至リテハ第三十日午後九州ノ南端ニ殺到シ同夜紀伊半島ヲ横ギリタル颶風ノ威應ヲ被リ同日ハ縣下一般ニ多量ノ雨ヲ齎ラシ日量二百耗ニ達セシ所モアリテ其他ノ地方モ概シテ百耗以上百八十耗ニ上リ多量ノ出水ヲ起シタリ○十月ノ氣温ハ各地平年トノ差僅微ナリシモ概シテ稍々過低ニ終リタリ而シテ上旬ハ濱島、長島、鵜殿等ニ旬平均二十度余ヲ保持セシモ絕對高ハ此期ニ於テ已デニ三十度ニ上リシ所絶無トナリ而カモ中旬ノ終リニ至リテ俄カニ温暖ヲ催シ第二十日ノ如キハ各地一般ニ高極ニ二十五度以上ニ昇リ就中龜山ハ三十度○、山田モ二十九度九、南部沿海地モ二十九度ヲ稍々超エタリ、然レドモ下旬ニ至リ再ビ順當ノ氣候ニ復シ急冷ヲ見タル日モアリテ朝熊、奥津ノ如キハ初霜ヲ報ジ絕對低モ唯ダ濱島ヲ除ケバ全テ十度以下ニ降リ柘植ノ二度七ヲ最トシテ五度ニ上ラザリシ所多數ナリキ。降水量ハ上旬ヨリ中旬ノ半バニ亘リ晴天打續キシタメ平年ニ比シテ頗ル少ナク百耗乃至百五十耗ノ過少ヲ呈セシ所多ク尾鷲ノ如キハ約二百五十耗ニ及ビタリ而カモ中旬ノ半バ以後ハ寧ロ雨勝ノ方ナリシヲ以テ月量百耗ヲ出デタル所モ尠カラザリシ○十一月ハ全ク秋季ノ狀態ニ移リ寒氣増進スルヲ常トスルガ本年ハ上旬ヨリ中旬ニ亘リ比較的溫暖ニ經過シタルヲ以テ平年ニ比シテ各地一二度ノ過高ヲ呈シ絕對高ハ上旬ニ於テ二十五度ヲ超エシ所尠カラズ楚原ノ如キハ二十七度、三ノ昇リタリ而レモ下旬ニ入りテハ此期ニ於ケル特態ヲ現ハシ冷氣次第ニ加ハリテ各地白霜ヲ降ラシ、楚原、奥津、柘植等ハ絕對低零下二度余ヲ示シ南部ノ暖地スラ稍々零度附近ニ及ビシ所モアリキ。降水量ハ平年ニ比シテ殆ド一般ニ過少ナリシガ上中旬ハ割合ニ雨天多ク第十四日ノ如キハ此期ニ稀ナル多量ノ降リ山田、吉津ハ日量百八十耗余ニ上リタリ然レドモ下旬ニ入りテハ第二十三、二十四ノ兩日ヲ除ケバ僅カニ點々ノ雨ヲ見シ所アリシニ過ギズ故ニ月量ハ山田及ビ南部地方ニ百耗乃至二百五十耗以上ヲ測リシモ其他ハ總テ八十耗ヲ超エズ龜山ノ如キハ二十九耗九ニ止マリキ○十二月ノ氣温モ平年ニ比シテ各地一般ニ稍々高カリシガ前月ヨリハ大ニ寒氣ヲ増シ月平均十度ヲ呈セシ所ハ皆無ヲ告グ柘植ノ五度○ヨリ鵜殿ノ九度六ノ間ニアリキ、

絕對高ハ月初ニ於テ尙ホ二十一二度ヲ現ハセシ所多カリシモ以後ハ全ク其跡ヲ絶チ、絕對低ハ下旬末ニ於テ天ヶ瀬ノ零下六度五ヲ最トシテ零下四五度ニ及ビタル所尠カラズ月中氷点下ヲ見ザリシハ濱島、長島、木ノ本、鵜殿ノミナリキ。本月ハ比較的晴天多カリシタメ各地平年ニ比シテ過少ヲ示シ月量百耗ニ上リシ所ハ絶無ニ終ハリ鵜殿ニ於ケル八十二耗七ヲ最多トシ桑名ニ於ケル二十六耗八ヲ最少トシタリ。以下更ラニ項ヲ別チテ稍々詳細ニ記述スベシ

氣

温度

一 氣温ノ年平均ハ之ヲ平年並ニ昨年ニ比シテ各地一度内外ノ過高ヲ呈セシガ、志摩ヨリ紀伊ニ亘ル太平洋岸ハ鵜殿ニ於ケル十七度三ヲ最トシテ總テ十六度ヲ超エ、内陸ニ於テモ山田、相可、松阪、楚原等ハ十六度余ヲ示シタリ、其他ノ地方ニ於テハ十五度ヲ稍々出デタルノミ而カモ奥津、柘植、朝熊岳等ハ十四度前後ニ止マリキ。更ラニ四季別ヲ以テセバ冬季ハ太平洋ニ面スル地方ハ七八度、伊勢海方面并ニ鈴鹿以北ノ内陸ハ五六度、中部ノ山地及北西伊賀ハ四五度ヲ示シ、秋季ニ比スレバ各地十一度前後ノ下降ヲ呈シタリ。春季ハ太平洋ニ面スル地方ハ十四五度、内陸ニ於テモ松阪、相可ハ十四度余ヲ示セシモ、其他ノ地方ハ總テ十四度ニ達セズ朝熊岳ノ十一度六ヲ最低トシテ柘植モ十二度○ニ止マリキ、之ヲ冬季ニ比スレバ概シテ七八度ノ高昇ナルモ八度ヲ稍々出デタルハ伊賀全園、天ヶ瀬、朝熊岳等ノ内陸ニシテ七度ニ稍々及バザリシハ濱島、鵜殿ノ沿海地ノミナリキ。夏季ハ殆ド一体ニ二十五度以上ニ昇リ鳥羽、桑名、楚原、龜山等ハ約二十七度ニ達セシガ之ニ反シ朝熊岳ノ二十四度○ヲ最低トシテ奥津、柘植等ハ二十五度以下ニアリキ、之ヲ春季ニ比スレバ太平洋岸ハ十一度余ノ高昇ナルモ其他ノ地方ハ全部十二度ヲ超エ中ニハ十三度余ニ及ビタル所アリキ。秋季ハ濱島、鵜殿ノ十九度九ヲ最トシテ太平洋岸(尾鷲ヲ除ク)並ニ桑名ハ十九度以上ヲ示シ其他ノ多數地モ

十七八度ナリシガ龜山、柘植ハ各十五度八ニ止マリ奥津、朝熊岳ノ十六度〇之ニ次ギタリ、之ヲ夏季ニ比スレバ濱島以南ハ六七度ノ下降ニ過ギザルモ其他ノ地方ハ全部七度ヲ超エ就中龜山ハ約十一度、柘植、名張ハ約九度ノ過低ヲ呈シタリ〇最高氣温ノ年平均ハ殆ド一体ニ二十度乃至二十一度ノ間ヲ占ムルモ西黒部、朝熊岳、柘植等ハ二十度ニ達セズ朝熊岳ノ十七度九ヲ最低トス。絶對高極ハ七月下旬ノ兩旬ニ起リタル所最多ヲ占メ八月上旬ニ於ケルモノ又少カラズ試ニ三十八度以上ニ昇リタルモノヲ擧グレバ菰野(七月三日)ノ三十九度八ヲ最高トシテ楚原(七月卅一日)ノ三十九度三之ニ次ギ其他天ヶ瀬(八月五日及六日)ノ三十八度五、名張(八月六日)ノ三十八度三、上野(七月廿一日)ノ三十八度一、龜山(七月卅一日)ノ三十八度〇等ニシテ何レモ内陸ニ屬スル地方ノミナリ、之ニ反シ三十六度ニ昇ラザリシハ濱島(七月一、廿一、廿二日及八月二日)ノ三十三度〇ヲ最低トシテ朝熊岳(七月三十一日)ノ三十四度七、西黒部(七月卅一日)ノ三十五度〇、長島(八月一日)ノ三十五度一等ニシテ何レモ瀕海地ニ屬ス〇最低氣温ノ年平均ハ十度乃至十三度ノ間ニアアルモ奥津ノ八度三ヲ最低トシテ朝熊岳、天ヶ瀬、伊賀全圖等ハ十度以下ニアリキ。絶對最低ハ概シテ一月ニ入りテ起リタルモ尾鷲、木ノ本ハ後レテ二月中旬ニ至リ始メテ之ヲ見タリ、而シテ零下六度ヲ超エタルハ上野(一月廿三日)、楚原(一月廿三日)ノ各零下六度七ヲ最低トシテ奥津(一月廿三日)ノ零下六度六、天ヶ瀬(十二月卅日)ノ零下五度一ヲ除ケバ總テ零下四度ニ達セズ就中濱島(十二月十九日)、長島(十二月二十日、一月九日)等ハ各氷点ニ止マリキ、伊勢海方面ニ於テモ津、松阪、西黒部、相可、山田、朝熊岳等ハ何レモ零下五度ニ達セズ唯ダ海藏ニ於テ之ヲ見タルノミ〇最高氣温三十度以上ニ昇リシ日數ノ年總計ハ管内ヲ通ジテ百日出デシ所ナク、朝熊岳ヲ除ケバ五十日ヲ下リシ所ナク即チ楚原、桑名ノ各九十二日ヲ最多トシテ其他八十日ヲ超エシ所尠カラズ而カモ七十日ニ達セザリシハ朝熊岳ノ四十四日ヲ最少トシ西黒部ノ五十九日ヲ次トシ尾鷲、濱島、

津、柘植、龜山、菰野等ナリキ〇最高氣温三十度以上ノ最モ長ク續キシ日數ハ山田ノ六十五日ヲ尤トシテ桑名、松阪、吉津等モ六十日ヲ稍々出デタルガ其他四十五日ノ連續ヲ見タルハ木ノ本、長島、鳥羽、奥津、楚原等ニシテ而カモ三十日ニ充タザリシハ朝熊岳ノ十七日ヲ最短トシ菰野ノ二十日ヲ次トシ龜山、柘植、津、西黒部等ナリキ〇最高氣温三十度以上ニ昇リシ初日ハ概シテ六月上旬ナリシガ内陸地ニ於テ菰野、柘植、沿海地ニ於テ西黒部、濱島、長島、尾鷲等ハ下旬ニ至リテ漸ク現ハレ之ニ反シ獨リ名張ノミハ五月中旬ニ於テ早ク已デニ之ヲ見タリ。而シテ終日ハ概シテ九月下旬ナリシガ菰野、津、西黒部、奥津等ハ已デニ上旬ニ於テ終リテ告ゲタリ。之ヲ要スルニ初終ノ期間ハ比較的内陸地ニ長ク瀕海地ニ短カリシモ名張ノ百二十五日ヲ最長トシテ地勢ノ別ナク百日出デシ所甚ダ尠カラズ而カモ之ニ充タザリシハ西黒部ノ七十三日ヲ最短トシ濱島ノ七十六日ヲ次トシ柘植、津、奥津、朝熊岳、長島、尾鷲等ナリキ〇最低氣温ノ氷点下ニ降リシ日數ノ年總計ハ内陸ニ多ク龜山、相可ヲ除ケバ總テ五十日以上ニ及ビ柘植ノ六十九日ヲ最多トシテ上野、奥津、天ヶ瀬モ六十日ヲ稍々出デタリ之ニ反シ近海地ニ少ナク五十日ヲ示セシ所ヲ見ズ濱島、長島ノ如キハ皆無ニ終リ朝熊岳モ八日ニ過ギザリキ〇最低氣温ノ氷点下ニ降リシ初日ハ内陸ニ屬スル伊賀全圖、楚原、奥津等ハ已デ十一月月上旬(前年)ニ起リ菰野モ同月下旬ナリシガ其他ノ地方ハ殆ド通ジテ十二月上旬ニ入りテ之ヲ見タリ更ラニ遲レテ海藏ハ同月下旬、朝熊岳ハ一月一日(本年)ニ至リテ初メテ現ハレタリ。終日ハ沿海地ニ尤モ早キ所アリ朝熊、鳥羽ノ各二月十四日(本年)、木ノ本ノ二月十五日ノ如キ是レニシテ其他ノ地方ハ大部分三月下旬ニ至リテ漸ク消滅セシガ龜山、楚原、朝熊岳等ハ更ラニ遲レテ四月上旬マデ之ヲ見タリ。斯ルガ故ニ初終期間ハ内陸地ニ於テハ長キハ百四十五日ニ及ビシ所アリ、短キモ百十日ヲ下リシ所ナク、之ニ反シ沿海地ハ長キモ百二十日ヲ出デズ短キハ五十日ニ達セザル所アリ殊ニ長島、濱島ノ如キハ初メモナク終リモナカリシガ之レ瀕海地ノ特性トシテ敢テ稀有ナラズ〇最低氣温ノ引續キテ氷点下ニアリシ最多日數ハ獨リ朝熊

岳ニ於テ二十一日ノ長續ヲ現ハセシモ其他ノ地方ハ柘植ヲ除ケバ全テ十日ニ上ラズ殊ニ沿海地ニ於テハ六日ヲ出デシ所ナク桑名、鳥羽、鶴殿等ハ僅々二三日ニ過ギザリキ。

降 水 量

一 降水量ノ年總計ハ吉津以南ノ太平洋岸ニ饒ク尾鷲ノ三千〇二十四耗六ヲ最多トシテ悉ク二千耗ヲ超エ、其他ノ地方ハ鳥羽、天ヶ瀬ヲ除ケバ總テ其以下ニアリテ就中伊賀ニ寡ク名張ノ千三百二十三耗五ヲ最少トシテ何レモ千五百耗ニ達セザリキ、之ヲ平年ニ比スレバ一般ニ過少ヲ呈シ志摩ヨリ紀伊ニ亘ル沿岸ハ尾鷲ノ八百耗ヲ最トシテ五百耗以上ノ差ニ上リシガ其他三四百耗ノ過少ヲ示シタル所モ尠カラズ唯ダ中部ノ山地並ニ伊賀方面ニ於テ二百耗未滿ナリシノミ、尙ホ之ヲ昨年ニ比スレバ大部分ハ過剩ヲ示セシガ而カモ柘植以北ノ内陸並ニ濱島、木ノ本、鶴殿等ノ沿海ハ悉ク過少ニ終ハリ鶴殿ハ六百耗ノ饒差ニ及ビタリ。更ラニ四季別ヲ以テセバ冬季ハ志摩ヨリ紀伊ニ亘リテ多ク總テ七十耗ヲ超エ木ノ本ハ百二十一耗五、尾鷲ハ百十八耗四ニ上リシガ、其他ノ地方ハ唯ダ奥津、菰野ニ七八十耗ヲ示セシノミ殊ニ松阪、名張、柘植等ハ五十耗ヲ出デズ柘植ノ四十三耗六ヲ最少トス、秋季ニ比スレバ管内ヲ通ジテ百耗以上ノ過少ヲ示シ更ラニ尾鷲ノ三百十六耗ヲ最トシテ長島以南並ニ天ヶ瀬ハ悉ク二百耗以上ノ差ニ及ビタリ。春季ハ冬季ヨリ一般ニ増量セシガ殊ニ紀伊ニ著シク二百五六十耗ノ差ニ上リ從テ同方面ハ年間ノ總計三百耗以上ニ達シ尾鷲ノ如キハ三百九十二耗ニ多饒ヲ量リタリ之ニ次デニ二百耗乃至二百七十耗ヲ呈セシハ吉津、天ヶ瀬、朝熊岳、鳥羽、山田、相可、龜山等ニシテ自餘ノ地方ハ總テ二百耗ニ上ラズ濱島ノ百四十二耗九ヲ最少トシ上野ノ百四十四耗一ヲ次トシ名張モ百五十四耗ニ止マリキ。夏季ハ春季ニ比シ殆ンド一体ニ且リテ減量シ唯ダ寡少ノ増量ヲ呈シタル所點々アリシノミ而シテ年間ノ總量ハ尾鷲ノ二百五十一耗〇ヲ最多トシテ奥津、天ヶ瀬モ二百耗以上ヲ示セシガ、

其他ノ地方ハ多數百五十耗乃至百八十耗ヲ占メ唯ダ朝熊岳ニ於テ頗ル懸隔ノ少量九十九耗三ヲ量リタルノミ秋季ハ夏季ニ比シ山田、天ヶ瀬、朝熊岳並ニ鳥羽ヨリ紀伊ニ亘リテ増量シ、自餘ノ地方ニ總テ減量シ即チ南部ニ過剩、北部ニ過少ヲ呈シタルガ、年間ノ總量ハ尾鷲ノ二百七十三耗四ヲ最多トシテ長島、吉津、鳥羽、山田、天ヶ瀬等ニ二百耗以上ヲ量リ之ニ反シ伊賀方面ハ百耗ヲ出デズ名張ノ八十四耗四ヲ最少トス〇一日ノ最多量ハ九月下旬亞比島ノ北西洋上ニ發現シ漸次迂回シテ三十日午後紀州半島ヲ横斷シタル颱風ノ際ニ起リタル所大部分ヲ占メ楚原、海藏ヲ除ケバ悉ク百耗以上ニ達シ殊ニ松阪、相可ハ百八十耗余ヲ量リタリ、其他五月下旬ニ現ハレタル所モ尠カラズ尾鷲ハ第二十九日ニ二百二十二耗五ニ止リシガ尙ホ三月二日ニ於テ長島ハ特獨ノ多量三百一十一耗九ヲ現シタリ〇一日ノ降水量三十耗以上ニ達セシ日數ノ年計ハ木ノ本ノ二十四日ヲ最多トシ尾鷲、鶴殿、鳥羽等ハ二十日ヲ超エ、其他十五日以上ヲ呈セシ所多カリシガ唯ダ西黒部、上野ノミ八九日ニ過ギザリキ。

各種日數及霜雪期

一 降水日數ノ年計ハ管内ヲ通ジテ百日以上ヲ呈シ奥津ハ最多百九十三日ニ及ビ長島、尾鷲、木ノ本、鳥羽、名張等何レモ百五十日ヲ超エタリ唯ダ龜山、松阪、天ヶ瀬、濱島等ニ百二十耗未滿ヲ量リタルノミ〇降雪日數ノ年計ハ津、柘植、楚原ノ各十六日ヲ最多トシ上野、名張モ十三日ヲ示セシガ、其他ノ地方ハ總テ十日ニ充タズ四五日ヲ多數トシテ殊ニ太平洋沿岸及西黒部ハ僅々一二日ニ過ギザリキ〇降霜日數ノ年計ハ山田ノ七十三日最多ヲ占メ名張ノ六十五日之ニ次ギ楚原、津、天ヶ瀬等モ六十日ヲ稍々出デ其他三十日乃至五十日ヲ示セシ所尠シトセズ、太平洋沿岸ニ於テモ尾鷲ハ四十六日、吉津、木ノ本ハ各三十日余ヲ現ハセシモ鶴殿ハ僅カニ一日、濱島ハ皆無ニ終リタリ〇雷雨日數ノ年計ハ概シテ沿海地ニ多ク西黒部ノ二十四日ヲ最多トシ

三重縣管内氣象年報

木ノ本ノ二十一日之レニ次ギ十五日内外ノ所鈔カラザリシガ、内陸ニ於テモ相可、奥津、上野、楚原等ハ十四五日ニ及ビタリ、而カモ地勢ノ別ナク十日ニ達セザリシハ菰野ノ三日ヲ最少トシ鶴殿、尾鷲、濱島、天ヶ瀬、龜山、海藏等ナリキ○初雪ハ十二月十六日(前年)ニ起リタル所大部分ヲ占メシモ之ニ先ンジ楚原、上野、名張、奥津、長島等ハ十二月四日、之レニ遅レテ尾鷲、木ノ本ハ十二月十八日、殊ニ濱島ハ本年一月二日、鶴殿ハ同日ニ至リテ漸ク發現シタリ。終雪ハ四月四日ノ所多數ナリシガ之ニ先ンジ木ノ本、吉津ハ已デ一月三日、尾鷲ハ同日、濱島ハ同三十一日ニ終リテ告ゲ尙ホ二月ニ於ケル所モ點々之ヲ認メシガ之ニ反シ最遅ナリシハ桑名ノ四月十六日ニシテ朝熊岳、柘植、楚原モ四月上旬マデ之ヲ見タリ○初霜ノ最早ナリシハ奥津ノ十月二十日(前年)ニシテ柘植、名張モ同月下旬ニ起リタルガ、其他ノ地方ハ概シテ十一月初旬ニ於テ之ヲ認メ更ラニ遅レテ鳥羽、木ノ本ハ十二月初旬、鶴殿ハ中旬(十二月十九日)ニ至リテ漸ク發現シタリ○終霜ハ四月上旬乃至中旬ノ所尤モ多數ナリシガ、最早ハ鶴殿、長島ノ二月中旬(二月十三日並ニ二十四日)ニシテ菰野、朝熊岳、山田、鳥羽、吉津等ノ三月下旬之ニ次ギタリ、最遅ハ上野ノ五月廿二日ニシテ楚原、柘植、名張、奥津等モ五月初旬ニ於テ漸ク其跡ヲ絶チタリ。

三重縣管内氣象年報

地名	平氣			大氣			降水		
	午前 十時	最高	最低	最高 起日	最低 起日	平均 雲量	總量	最多量	起日
桑名	一一.七	一一.三	一〇.〇	三七.〇 七月三日	六.七 一月廿三日	五.三	一一.二	一一.〇	九月廿日
楚原	一一.三	一一.三	一〇.〇	三七.〇 七月三日	六.七 一月廿三日	五.三	一一.二	一一.〇	九月廿日
菰野	一一.五	一一.一	一〇.一	三九.八 七月三日	五.一 一月廿三日	五.八	一一.三	一一.〇	九月廿日
海藏	一一.二	一一.一	一〇.一	三九.八 七月三日	五.一 一月廿三日	五.五	一一.三	一一.〇	九月廿日
龜山	一一.六	一一.四	一〇.一	三八.〇 七月廿一日	五.〇 一月廿三日	五.二	一一.三	一一.〇	九月廿日
津	一一.四	一一.四	一〇.七	三六.二 八月二日	四.六 一月廿五日	五.一	一一.三	一一.〇	九月廿日
松阪	一一.五	一一.三	一〇.三	三七.五 七月廿一日	四.二 一月廿三日	五.四	一一.三	一一.〇	九月廿日
西黒都	一一.七	一一.〇	一〇.〇	三五.〇 七月廿一日	四.五 一月廿五日	五.二	一一.三	一一.〇	九月廿日
相可	一一.三	一一.〇	一〇.八	三七.〇 七月廿八日	四.五 一月廿五日	五.四	一一.三	一一.〇	九月廿日
山田	一一.二	一一.〇	一〇.〇	三六.八 七月廿一日	四.一 一月廿五日	六.二	一一.三	一一.〇	九月廿日
朝熊岳	一一.七	一一.〇	九.七	三四.七 七月廿一日	四.五 二月十日	五.九	一一.三	一一.〇	九月廿日
鳥羽	一一.〇	一一.一	一〇.六	三七.〇 七月廿一日	二.六 一月九日	五.一	一一.三	一一.〇	九月廿日
濱島	一一.一	一一.一	一〇.六	三七.〇 七月廿一日	二.六 一月九日	五.七	一一.三	一一.〇	九月廿日
吉津	一一.八	一一.三	一〇.七	三六.九 八月二日	三.五 一月五日	五.三	一一.三	一一.〇	九月廿日

大正三年三重縣管内氣象一覽表ノ一

大正三年

三重縣管内氣象年報

地名	桑名	楚原	孤野	海藏	龜山	津阪	松阪	西可部	相可部	山田	朝岳	鳥羽	濱島	吉津
快晴	103	96	72	93	74	136	101	109	127	68	87	146	63	107
晴天	117	96	145	110	120	87	140	140	91	126	127	74	185	131
曇天	111	130	103	103	98	93	78	74	95	125	86	91	64	71
雨	34	43	44	44	36	49	44	42	52	45	65	54	53	55
雪	24	4	9	9	2	3	1	1	6	6	6	2	4	5
北風	10	14	15	14	12	14	11	11	15	15	9	11	18	13
北東風	30	14	17	14	14	13	7	3	6	1	1	3	4	2
東風	14	13	11	11	14	13	11	11	13	13	1	3	4	2
南東風	14	13	11	11	14	13	11	11	13	13	1	3	4	2
南風	7	4	1	1	1	6	5	3	1	1	3	5	1	3
西南風	11	13	11	11	14	13	11	11	13	13	1	3	4	2
西風	17	18	11	11	14	13	11	11	13	13	1	3	4	2
北西風	11	13	11	11	14	13	11	11	13	13	1	3	4	2
靜穩	11	13	11	11	14	13	11	11	13	13	1	3	4	2
軟風	11	13	11	11	14	13	11	11	13	13	1	3	4	2
和風	11	13	11	11	14	13	11	11	13	13	1	3	4	2
疾風	11	13	11	11	14	13	11	11	13	13	1	3	4	2
強風	11	13	11	11	14	13	11	11	13	13	1	3	4	2
烈風	11	13	11	11	14	13	11	11	13	13	1	3	4	2
颶風	11	13	11	11	14	13	11	11	13	13	1	3	4	2

欠測十三日
欠測三十日

大正三年

三重縣管内氣象年報

地名	長島	尾鷲	木ノ本	鶯殿	天ヶ瀬	奧津	名張	上野	柘植
快晴	19	18	19	19	16	16	17	16	15
晴天	21	21	21	21	21	21	21	21	21
曇天	22	22	22	22	22	22	22	22	22
雨	17	16	17	17	15	14	15	14	14
雪	9	10	10	10	11	11	11	11	11
北風	35	36	36	37	38	36	38	38	36
北東風	1	1	1	1	1	1	1	1	1
東風	1	1	1	1	1	1	1	1	1
南東風	1	1	1	1	1	1	1	1	1
南風	0	5	5	5	6	6	6	6	6
西南風	1	1	1	1	1	1	1	1	1
西風	1	1	1	1	1	1	1	1	1
北西風	1	1	1	1	1	1	1	1	1
靜穩	1	1	1	1	1	1	1	1	1
軟風	1	1	1	1	1	1	1	1	1
和風	1	1	1	1	1	1	1	1	1
疾風	1	1	1	1	1	1	1	1	1
強風	1	1	1	1	1	1	1	1	1
烈風	1	1	1	1	1	1	1	1	1
颶風	1	1	1	1	1	1	1	1	1

大正三年

三重縣管内氣象年報

地名	類別											天氣				日數		地震回数
	降水	雪	霰	雹	曇	暴風	霜	霧	雷	最高氣溫	最低氣溫	平均氣溫	最高氣溫	最低氣溫	平均氣溫	最高氣溫以上	最低氣溫以下	
濱島	一一七	三	—	—	—	六七	—	—	九	—	—	—	—	—	—	—	—	—
鳥羽	一五〇	三	—	—	—	二	—	—	—	—	—	—	—	—	—	—	—	—
朝熊岳	一四七	六	三	—	—	—	—	—	—	—	—	—	—	—	—	—	—	—
山田	一四九	五	—	—	—	—	—	—	—	—	—	—	—	—	—	—	—	—
相可	一四〇	四	—	—	—	—	—	—	—	—	—	—	—	—	—	—	—	—
西黒部	一三五	二	—	—	—	—	—	—	—	—	—	—	—	—	—	—	—	—
松阪	一一一	四	—	—	—	—	—	—	—	—	—	—	—	—	—	—	—	—
津	一四六	一六	—	—	—	—	—	—	—	—	—	—	—	—	—	—	—	—
龜山	一〇九	九	—	—	—	—	—	—	—	—	—	—	—	—	—	—	—	—
海藏	九〇	二	—	—	—	—	—	—	—	—	—	—	—	—	—	—	—	—
菰野	一四三	八	—	—	—	—	—	—	—	—	—	—	—	—	—	—	—	—
楚原	一四七	一六	—	—	—	—	—	—	—	—	—	—	—	—	—	—	—	—
桑名	一三三	六	—	—	—	—	—	—	—	—	—	—	—	—	—	—	—	—

大正三年三重縣管内氣象一覽表ノ三

大正三年

三重縣管内氣象年報

類別											天氣				日數		地震回数
植	野	張	津	瀨	殿	本	鷺	島	最高氣溫	最低氣溫	平均氣溫	最高氣溫	最低氣溫	平均氣溫	最高氣溫以上	最低氣溫以下	
七〇	—	—	—	—	—	—	—	—	—	—	—	—	—	—	—	—	—
一〇二	—	—	—	—	—	—	—	—	—	—	—	—	—	—	—	—	—
二二八	—	—	—	—	—	—	—	—	—	—	—	—	—	—	—	—	—
七九	—	—	—	—	—	—	—	—	—	—	—	—	—	—	—	—	—
一〇三	—	—	—	—	—	—	—	—	—	—	—	—	—	—	—	—	—
一五	—	—	—	—	—	—	—	—	—	—	—	—	—	—	—	—	—
一三	—	—	—	—	—	—	—	—	—	—	—	—	—	—	—	—	—
一五九	—	—	—	—	—	—	—	—	—	—	—	—	—	—	—	—	—
九七	—	—	—	—	—	—	—	—	—	—	—	—	—	—	—	—	—

大 正 三 年

三 重 縣 管 內 氣 象 年 報

	吉 津	長 島	尾 鷲	木 本	鶴 殿	天 ヶ 瀬	奧 津	名 張	上 野	柘 植
1月	14.8	15.8	15.5	15.1	12.2	12.1	19.3	15.4	14.8	13.4
2月	2.2	6.6	2.2	1.1	3.3	9.9	1.3	1.4	1.6	1.6
3月	1.1	1.1	2.2	2.2	1.1	1.1	3.3	3.3	2.2	2.2
4月	2.2	5.5	2.2	1.1	3.3	1.1	3.3	1.1	2.2	2.2
5月	3.6	1.1	4.6	3.3	1.1	6.0	2.8	4.5	4.1	3.6
6月	1.1	1.1	1.1	1.1	1.1	2.5	1.6	3.9	4.3	6.0
7月	1.3	1.7	2.7	2.2	1.8	1.8	1.4	1.0	1.5	1.0
8月	2.9	1.1	3.9	1.6	1.8	6.5	6.3	5.7	6.0	6.9
9月	14.2	13.3	12.7	13.5	14.5	14.9	12.8	13.1	13.3	10.8
10月	5.5	4.4	3.3	3.3	7.7	1.1	1.1	5.5	7.6	6.4
11月	8.0	8.1	7.4	8.3	8.1	7.8	6.4	7.8	7.6	6.4
12月	8.3	8.0	6.3	7.6	8.0	8.0	7.4	8.5	8.2	6.4
全年	11.8	11.4	11.1	11.3	11.9	11.5	11.6	11.1	11.9	11.3
日数	22	22	26	27	21	21	22	24	22	21

各 地 氣 象 觀 測 所 年 報

観測所名	1月	2月	3月	4月	5月	6月	7月	8月	9月	10月	11月	12月	全年
吉津	14.8	2.2	1.1	2.2	3.6	1.1	1.3	2.9	14.2	5.5	8.0	8.3	11.8
長島	15.8	6.6	1.1	1.1	1.1	1.1	1.7	8.1	8.0	8.1	8.0	11.4	11.4
尾鷲	15.5	2.2	2.2	2.2	4.6	2.2	7.4	7.4	7.4	6.3	7.6	11.1	11.1
木本	15.1	1.1	1.1	1.1	3.3	1.1	8.3	8.3	8.0	7.6	7.6	11.3	11.3
鶴殿	12.2	3.3	1.1	3.3	1.1	1.8	8.1	8.1	8.0	8.0	7.6	11.9	11.9
天ヶ瀬	12.1	9.9	1.1	1.1	2.8	1.6	6.5	6.5	14.9	1.1	8.0	11.5	11.5
奥津	19.3	1.3	3.3	1.1	2.8	1.6	6.3	6.3	12.8	7.8	6.4	11.6	11.6
名張	15.4	1.4	3.3	1.1	4.5	1.0	7.8	7.8	13.1	8.5	7.8	11.1	11.1
上野	14.8	1.6	2.2	2.2	4.1	1.5	7.6	7.6	13.3	8.2	7.6	11.9	11.9
柘植	13.4	1.6	2.2	2.2	3.6	1.0	6.4	6.4	12.8	6.4	6.4	11.3	11.3

龜山

Table for 龜山 (left page) showing monthly and daily weather data including temperature, precipitation, and wind. Columns include month/year, time of day, and various weather metrics.

龜山

Table for 龜山 (right page) showing monthly and daily weather data including temperature, precipitation, and wind. Columns include month/year, time of day, and various weather metrics.

部 黑 西

Table with columns for months (全, 十二, 十一, 十, 九, 八, 七, 六, 五, 四, 三, 二, 一) and rows for various weather metrics including temperature (最高, 最低, 平均), wind (北, 北東, 東, 南東, 南, 南西, 西, 北西), and precipitation (最高, 最低, 平均). Includes a summary section at the bottom for '前年' and '本年'.

部 黑 西

Table with columns for months (全, 十二, 十一, 十, 九, 八, 七, 六, 五, 四, 三, 二, 一) and rows for various weather metrics including temperature (最高, 最低, 平均), wind (北, 北東, 東, 南東, 南, 南西, 西, 北西), and precipitation (最高, 最低, 平均). Includes a summary section at the bottom for '前年' and '本年'.

可相

Table with columns for months (全, 十二, 十一, 十, 九, 八, 七, 六, 五, 四, 三, 二, 一) and rows for various weather metrics including temperature (最高, 最低, 平均), wind direction (北, 北東, 東, 南東, 南, 南西, 西), and precipitation (降雪, 霰, 雨, 雪). Includes a summary section at the bottom for annual totals.

可相

Table with columns for months (全, 十二, 十一, 十, 九, 八, 七, 六, 五, 四, 三, 二, 一) and rows for various weather metrics including temperature (最高, 最低, 平均), wind direction (北, 北東, 東, 南東, 南, 南西, 西), and precipitation (降雪, 霰, 雨, 雪). Includes a summary section at the bottom for annual totals.

張名

Table with 12 columns for months (全, 十, 十一, 十二, 一, 二, 三, 四, 五, 六, 七, 八, 九, 十, 十一, 十二) and 12 rows for various weather metrics including precipitation (降水), wind (風), and temperature (氣). Includes a summary section at the bottom with specific dates and values.

張名

Table with 12 columns for months (全, 十, 十一, 十二, 一, 二, 三, 四, 五, 六, 七, 八, 九, 十, 十一, 十二) and 12 rows for various weather metrics including precipitation (降水), wind (風), and temperature (氣). Includes a summary section at the bottom with specific dates and values.

野上

Table for '野上' (left page) showing monthly and daily weather data including precipitation, wind, and temperature. Includes a detailed legend at the bottom for various weather phenomena and their durations.

野上

Table for '野上' (right page) showing monthly and daily weather data including precipitation, wind, and temperature. Includes a detailed legend at the bottom for various weather phenomena and their durations.

植 柘

Table with 12 columns for months (全, 十二, 十一, 十, 九, 八, 七, 六, 五, 四, 三, 二, 一) and 12 rows for various weather metrics including temperature (最高, 最低, 平均), wind (北, 北東, 東, 南東, 南, 南西, 西, 北西), and precipitation (最高, 最低, 平均). Includes a summary section at the bottom for annual totals.

六六

植 柘

Table with 12 columns for months (全, 十二, 十一, 十, 九, 八, 七, 六, 五, 四, 三, 二, 一) and 12 rows for various weather metrics including temperature (最高, 最低, 平均), wind (北, 北東, 東, 南東, 南, 南西, 西, 北西), and precipitation (最高, 最低, 平均). Includes a summary section at the bottom for annual totals.

六七

大正三年津測候所氣象年報

緒言

一 本報ハ大正三年中當所ニ於テ毎日中央標準時午前二時六時拾時午後二時六時拾時ノ六回ニ觀測ヲ施行セル氣象ノ諸要素ヲ表示セルモノトス

一 當所ノ創設ハ明治廿二年七月一日ニシテ現時ノ位置ハ伊勢國津市大字津與北緯三十四度四十三分東經百三十六度三十一分平均海面ヲ抜クコト三米ナリ

一 表中載スル所ノ各種現象ノ大要ヲ説明スレバ左ノ如シ

○氣壓ハ「フオルチン」形水銀晴雨計ヲ以テ測リ其水銀柱ノ高サヲ「トリイニ」耗ハ我三厘三毛ヲ以テ示シタルモノニシテ水點ノ示度ニ更正シ海面及重力ノ更正ヲ施サザルモノナリ但同器汞槽ノ高サハ海面上四米三ニシテ重力ノ更正數ハ減〇七耗海面ヘノ更正數ハ加〇四耗トス

○風ノ方向ハ風信機ヲ用ヒ十六方位ニ分チテ測リ其速度ハ「ロビンソン」形風力計ヲ以テ測リ一秒時間ノ行程ヲ「ミ」米ニ「ト」米ハ我三尺三寸ニテ示ス但シ以上兩器ハ地上十三米二ノ高サニ裝置セラル

○氣溫地溫中溫ハ共ニ攝氏ノ度ヲ以テ示シ水點以下ノ度ハ「ロ」冠シテ之ヲ區別ス
○水蒸氣張力濕度ハ共ニ「メーゾン」形乾濕球寒暖計ノ示度ニ據リ「アンゴ」ノ公式ニ基キ算出セルモノニシテ前者ハ水蒸氣ノ張力ニ依リテ壓止セラルベキ水銀柱ノ高サ

月	一		六		十		十五		廿		廿五		三十		平均								
	日	日	日	日	日	日	日	日	日	日	日	日	日	日									
一月	廿六	廿七	廿八	廿九	三十	一	二	三	四	五	六	七	八	九	七六・九								
二月	廿六	廿七	廿八	廿九	三十	一	二	三	四	五	六	七	八	九	七六・九								
三月	廿六	廿七	廿八	廿九	三十	一	二	三	四	五	六	七	八	九	七六・九								
四月	廿六	廿七	廿八	廿九	三十	一	二	三	四	五	六	七	八	九	七六・九								
五月	廿六	廿七	廿八	廿九	三十	一	二	三	四	五	六	七	八	九	七六・九								
六月	廿六	廿七	廿八	廿九	三十	一	二	三	四	五	六	七	八	九	七六・九								
七月	廿六	廿七	廿八	廿九	三十	一	二	三	四	五	六	七	八	九	七六・九								
八月	廿六	廿七	廿八	廿九	三十	一	二	三	四	五	六	七	八	九	七六・九								
九月	廿六	廿七	廿八	廿九	三十	一	二	三	四	五	六	七	八	九	七六・九								
十月	廿六	廿七	廿八	廿九	三十	一	二	三	四	五	六	七	八	九	七六・九								
十一月	廿六	廿七	廿八	廿九	三十	一	二	三	四	五	六	七	八	九	七六・九								
十二月	廿六	廿七	廿八	廿九	三十	一	二	三	四	五	六	七	八	九	七六・九								
全年	平均	最高	最低	同	上	水	蒸	氣	濕	度	風	速	度	雲	量	日	照	水	蒸	發	降	水	量

◎ 每 半 旬 平 均 氣 象

◎ 六 回 觀 測 ノ 成 績

ヲ耗ヲ以テ示シ後者ハ飽和即チ空氣ガ現時ノ溫度ニ於テ含有シ有ヘキ水分ノ最極
 ヲ一百トシ乾燥ノ極ヲ零トシ百分率ヲ以テ之ヲ示ス但シ乾濕球寒暖計最高最低寒
 暖計ハ共ニ之ヲ「スチーブンソン」形百葉箱内ニ裝置シ其高サハ地上一米二ノ所ニ在
 ラシム

○ 雲量ハ滿天雲ヲ以テ覆ハル、ヲ十トシ一點ノ雲ナキヲ零トシ十分率ヲ以テ其多少
 ヲ示ス但シ天氣ノ快晴トハ日平均雲量二以下ヲ曇、ハ同八以上ノ日ヲ計算セルモ
 ノナリ

○ 降水量雨、雪、霰、雹ノ水量蒸發水量ハ共ニ口径二粉ノ雨量計蒸發計ヲ以テ測リ降水量
 ハ器内ニ溜溜セル水量ヲ蒸發量ハ大氣中ニ蒸散セル水量ノ深サヲ耗ヲ以テ示セル
 モノニシテ以上兩器ノ口縁ハ地上二粉ノ高サニ在ラシム

○ 日照時間(地方時)ハ「ジョーグ」形日照計ヲ以テ太陽直射ノ時間ヲ測リタルモノニシ
 テ全年又ハ全年ノ總計ヲ示ス而シテ其百分率ハ日出ヨリ日没ニ至ル可照時間ト實
 測時間ノ比率ナリトス

○ 類別天氣日數中雪、霰、雹ハ水量ノ有無ヲ問ハス之ヲ揭ゲ暴風ハ一秒時間十米以上吹
 走スル風吹キタル日ヲ霜ハ濃薄ニ係ハラズ發現ノ日ヲ降水日數ハ〇一耗以上ノ水
 量アリシ日ヲ合計ス

大正五年三月

三重縣津測候所

大正三年

津測候所氣象年報

月九			月八			月七			月六		
廿三日	廿二日	廿一日	廿四日	廿三日	廿二日	廿五日	廿四日	廿三日	廿六日	廿五日	廿四日
七六二八	七六二二	七六二〇	七五八二	七五七六	七五七四	七五三六	七五三〇	七五二八	七四九〇	七四八四	七四八二
一九九	二〇〇	二〇〇	二〇〇	二〇〇	二〇〇	二〇〇	二〇〇	二〇〇	二〇〇	二〇〇	二〇〇
二四九	二四九	二四九	二四九	二四九	二四九	二四九	二四九	二四九	二四九	二四九	二四九
一六	一六	一六	一六	一六	一六	一六	一六	一六	一六	一六	一六
八八	八八	八八	八八	八八	八八	八八	八八	八八	八八	八八	八八
二二七	二二七	二二七	二二七	二二七	二二七	二二七	二二七	二二七	二二七	二二七	二二七
七五	七五	七五	七五	七五	七五	七五	七五	七五	七五	七五	七五
四〇	四〇	四〇	四〇	四〇	四〇	四〇	四〇	四〇	四〇	四〇	四〇
六二	六二	六二	六二	六二	六二	六二	六二	六二	六二	六二	六二
九六	九六	九六	九六	九六	九六	九六	九六	九六	九六	九六	九六
二六一	二六一	二六一	二六一	二六一	二六一	二六一	二六一	二六一	二六一	二六一	二六一
九	九	九	九	九	九	九	九	九	九	九	九

大正三年

津測候所氣象年報

月五			月四			月三			月二		
廿六日	廿五日	廿四日	廿六日	廿五日	廿四日	廿七日	廿六日	廿五日	廿八日	廿七日	廿六日
七六二八	七六二二	七六二〇	七五八二	七五七六	七五七四	七五三六	七五三〇	七五二八	七四九〇	七四八四	七四八二
一九九	二〇〇	二〇〇	二〇〇	二〇〇	二〇〇	二〇〇	二〇〇	二〇〇	二〇〇	二〇〇	二〇〇
二四九	二四九	二四九	二四九	二四九	二四九	二四九	二四九	二四九	二四九	二四九	二四九
一六	一六	一六	一六	一六	一六	一六	一六	一六	一六	一六	一六
八八	八八	八八	八八	八八	八八	八八	八八	八八	八八	八八	八八
二二七	二二七	二二七	二二七	二二七	二二七	二二七	二二七	二二七	二二七	二二七	二二七
七五	七五	七五	七五	七五	七五	七五	七五	七五	七五	七五	七五
四〇	四〇	四〇	四〇	四〇	四〇	四〇	四〇	四〇	四〇	四〇	四〇
六二	六二	六二	六二	六二	六二	六二	六二	六二	六二	六二	六二
九六	九六	九六	九六	九六	九六	九六	九六	九六	九六	九六	九六
二六一	二六一	二六一	二六一	二六一	二六一	二六一	二六一	二六一	二六一	二六一	二六一
九	九	九	九	九	九	九	九	九	九	九	九

年 三 正 大

報 年 象 氣 所 候 測 津

氣		壓		氣		一月 二月 三月 四月 五月 六月 七月 八月 九月 十月 十一月 十二月 全年
午 後 十 時	午 前 六 時	較 上 差	同 上 起	最 高 日	平 均	
六 時	二 時	日	日	日	日	
二五	五〇	八五	七〇	二六	二〇	七六五三
三〇	五五	八〇	七五	二一	一五	七六五二
三五	六〇	七五	七〇	一六	一〇	七六五一
四〇	六五	七〇	六五	一一	〇五	七六四〇
四五	七〇	六五	六〇	〇六	〇〇	七六三九
五〇	七五	六〇	五五	〇一	九五	七六二八
五五	八〇	五五	五〇	九六	九〇	七六一七
六〇	八五	五〇	四五	八七	八〇	七六〇六
六五	九〇	四五	四〇	七八	七〇	七五九五
七〇	九五	四〇	三五	六九	五〇	七五八四
七五	〇〇	三五	三〇	五〇	三〇	七五七三
八〇	〇五	三〇	二五	三一	二〇	七五六二
八五	一〇	二五	二〇	一二	一〇	七五五一
九〇	一五	二〇	一五	〇三	〇〇	七五四〇
九五	二〇	一五	一〇	〇四	九〇	七五三九
〇〇	二五	一〇	〇五	九五	八〇	七五二八
〇五	三〇	〇五	〇〇	八六	七〇	七五一七
一〇	三五	〇〇	九五	七七	六〇	七五〇六
一五	四〇	九五	九〇	六八	五〇	七四九五
二〇	四五	九〇	八五	五九	四〇	七四八四
二五	五〇	八五	八〇	五〇	三〇	七四七三
三〇	五五	八〇	七五	四一	二〇	七四六二
三五	六〇	七五	七〇	三二	一〇	七四五一
四〇	六五	七〇	六五	二三	〇〇	七四四〇
四五	七〇	六五	六〇	一四	九〇	七四三九
五〇	七五	六〇	五五	〇五	八〇	七四二八
五五	八〇	五五	五〇	九六	七〇	七四一七
六〇	八五	五〇	四五	八七	六〇	七四〇六
六五	九〇	四五	四〇	七八	五〇	七三九五
七〇	九五	四〇	三五	六九	四〇	七三八四
七五	〇〇	三五	三〇	六〇	三〇	七三七三
八〇	〇五	三〇	二五	五〇	二〇	七三六二
八五	一〇	二五	二〇	四一	一〇	七三五一
九〇	一五	二〇	一五	三二	〇〇	七三〇〇
九五	二〇	一五	一〇	二三	九〇	七二八九
〇〇	二五	一〇	〇五	一四	八〇	七二七八
〇五	三〇	〇五	〇〇	〇五	七〇	七二六七
一〇	三五	〇〇	九五	九六	六〇	七二五六
一五	四〇	九五	九〇	八七	五〇	七二四五
二〇	四五	九〇	八五	七八	四〇	七二四四
二五	五〇	八五	八〇	六九	三〇	七二三三
三〇	五五	八〇	七五	六〇	二〇	七二二二
三五	六〇	七五	七〇	五〇	一〇	七二一一
四〇	六五	七〇	六五	四一	〇〇	七二〇〇
四五	七〇	六五	六〇	三二	九〇	七一八九
五〇	七五	六〇	五五	二三	八〇	七一七八
五五	八〇	五五	五〇	一四	七〇	七一六七
六〇	八五	五〇	四五	〇五	六〇	七一五六
六五	九〇	四五	四〇	九六	五〇	七一四五
七〇	九五	四〇	三五	八七	四〇	七一四四
七五	〇〇	三五	三〇	七八	三〇	七一三三
八〇	〇五	三〇	二五	六九	二〇	七一二二
八五	一〇	二五	二〇	六〇	一〇	七一一一
九〇	一五	二〇	一五	五〇	〇〇	七一〇〇
九五	二〇	一五	一〇	四一	九〇	七〇八九
〇〇	二五	一〇	〇五	三二	八〇	七〇七八
〇五	三〇	〇五	〇〇	二三	七〇	七〇六七
一〇	三五	〇〇	九五	一四	六〇	七〇五六
一五	四〇	九五	九〇	〇五	五〇	七〇四五
二〇	四五	九〇	八五	九六	四〇	七〇三四
二五	五〇	八五	八〇	八七	三〇	七〇二三
三〇	五五	八〇	七五	七八	二〇	七〇一二
三五	六〇	七五	七〇	六九	一〇	七〇〇一
四〇	六五	七〇	六五	六〇	〇〇	六九九〇
四五	七〇	六五	六〇	五〇	九〇	六九七九
五〇	七五	六〇	五五	四一	八〇	六九六八
五五	八〇	五五	五〇	三二	七〇	六九五七
六〇	八五	五〇	四五	二三	六〇	六九四六
六五	九〇	四五	四〇	一四	五〇	六九三五
七〇	九五	四〇	三五	〇五	四〇	六九二四
七五	〇〇	三五	三〇	九六	三〇	六九一三
八〇	〇五	三〇	二五	八七	二〇	六九〇二
八五	一〇	二五	二〇	七八	一〇	六八九一
九〇	一五	二〇	一五	六九	〇〇	六八八〇
九五	二〇	一五	一〇	六〇	九〇	六八六九
〇〇	二五	一〇	〇五	五〇	八〇	六八五八
〇五	三〇	〇五	〇〇	四一	七〇	六八四七
一〇	三五	〇〇	九五	三二	六〇	六八三六
一五	四〇	九五	九〇	二三	五〇	六八二五
二〇	四五	九〇	八五	一四	四〇	六八一四
二五	五〇	八五	八〇	〇五	三〇	六八〇三
三〇	五五	八〇	七五	九六	二〇	六七九二
三五	六〇	七五	七〇	八七	一〇	六七八一
四〇	六五	七〇	六五	七八	〇〇	六七七〇
四五	七〇	六五	六〇	六九	九〇	六七五九
五〇	七五	六〇	五五	六〇	八〇	六七四八
五五	八〇	五五	五〇	五〇	七〇	六七三七
六〇	八五	五〇	四五	四一	六〇	六七二六
六五	九〇	四五	四〇	三二	五〇	六七一五
七〇	九五	四〇	三五	二三	四〇	六七〇四
七五	〇〇	三五	二五	一四	三〇	六六九三
八〇	〇五	三〇	二〇	〇五	二〇	六六八二
八五	一〇	二五	一五	九六	一〇	六六七一
九〇	一五	二〇	一〇	八七	〇〇	六六六〇
九五	二〇	一五	〇五	七八	九〇	六六四九
〇〇	二五	一〇	〇〇	六九	八〇	六六三八
〇五	三〇	〇五	九五	六〇	七〇	六六二七
一〇	三五	〇〇	九〇	五〇	六〇	六六一六
一五	四〇	九〇	八五	四一	五〇	六六〇五
二〇	四五	八〇	七五	三二	四〇	六五九四
二五	五〇	七五	七〇	二三	三〇	六五八三
三〇	五五	七〇	六五	一四	二〇	六五七二
三五	六〇	六五	六〇	〇五	一〇	六五六一
四〇	六五	六〇	五五	九六	〇〇	六五五〇
四五	七〇	五五	五〇	八七	九〇	六五三九
五〇	七五	五〇	四五	七八	八〇	六五二八
五五	八〇	四五	四〇	六九	七〇	六五一七
六〇	八五	四〇	三五	六〇	六〇	六五〇六
六五	九〇	三五	二五	五〇	五〇	六四九五
七〇	九五	三〇	二〇	四一	四〇	六四八四
七五	〇〇	二五	一五	三二	三〇	六四七三
八〇	〇五	二〇	一〇	二三	二〇	六四六二
八五	一〇	一五	〇五	一四	一〇	六四五一
九〇	一五	一〇	〇〇	〇五	〇〇	六四四〇
九五	二〇	〇五	九五	九六	九〇	六四二九
〇〇	二五	〇〇	九〇	八七	八〇	六四一八
〇五	三〇	九五	八五	七八	七〇	六四〇七
一〇	三五	九〇	八〇	六九	六〇	六三九六
一五	四〇	八五	七五	六〇	五〇	六三八五
二〇	四五	八〇	七〇	五〇	四〇	六三七四
二五	五〇	七五	六五	四一	三〇	六三六三
三〇	五五	七〇	六〇	三二	二〇	六三五二
三五	六〇	六五	五五	二三	一〇	六三四一
四〇	六五	六〇	五〇	一四	〇〇	六三三〇
四五	七〇	五五	四五	〇五	九〇	六三一九
五〇	七五	五〇	四〇	九六	八〇	六三〇八
五五	八〇	四五	三五	八七	七〇	六二九七
六〇	八五	四〇	二五	七八	六〇	六二八六
六五	九〇	三五	二〇	六九	五〇	六二七五
七〇	九五	三〇	一五	六〇	四〇	六二六四
七五	〇〇	二五	一〇	五〇	三〇	六二五三
八〇	〇五	二〇	〇五	四一	二〇	六二四二
八五	一〇	一五	〇〇	三二	一〇	六二三一
九〇	一五	一〇	九五	二三	〇〇	六二二〇
九五	二〇	〇五	九〇	一四	九〇	六二〇九
〇〇	二五	〇〇	八五	〇五	八〇	六一九八
〇五	三〇	九五	八〇	九六	七〇	六一八七
一〇	三五	九〇	七五	八七	六〇	六一七六
一五	四〇	八五	七〇	七八	五〇	六一六五
二〇	四五	八〇	六五	六九	四〇	六一五四
二五	五〇	七五	六〇	六〇	三〇	六一四三
三〇	五五	七〇	五五	五〇	二〇	六一三二
三五	六〇	六五	五〇	四一	一〇	六一二一
四〇	六五	六〇	四五	三二	〇〇	六一一〇
四五	七〇	五五	四〇	二三	九〇	六一〇〇
五〇	七五	五〇	三五	一四	八〇	六〇八九
五五	八〇	四五	二五	〇五	七〇	六〇七八
六〇	八五	四〇	一五	九六	六〇	六〇六七
六五	九〇	三五	一〇	八七	五〇	六〇五六
七〇	九五	三〇	〇五	七八	四〇	六〇四五
七五	〇〇	二五	〇〇	六九	三〇	六〇四四
八〇	〇五	二〇	九五	六〇	二〇	六〇三三
八五	一〇	一五	九〇	五〇	一〇	六〇二二
九〇	一五	一〇	八五	四一	〇〇	六〇一一
九五	二〇	〇五	八〇	三二	九〇	六〇〇〇
〇〇	二五	〇〇	七五	二三	八〇	五九九九
〇五	三〇	九五	七〇	一四	七〇	五九八八
一〇	三五	九〇	六五	〇五	六〇	五九七七
一五	四〇	八五	六〇	九六	五〇	五九六六
二〇	四五	八〇	五五	八七	四〇	五九五五
二五	五〇	七五	五〇	七八	三〇	五九四四
三〇	五五	七〇	四五	六九	二〇	五九三三
三五	六〇	六五	四〇	六〇	一〇	五九二二
四〇	六五	六〇	三五	五〇	〇〇	五九一一
四五	七〇	五五	二五	四一	九〇	五九〇〇
五〇	七五	五〇	一五	三二	八〇	五八八九
五五	八〇	四五	〇五	二三	七〇	五八七八
六〇	八五	四〇	〇〇	一四	六〇	五八六七
六五	九〇	三五	九五	〇五	五〇	五八五六
七〇	九五	三〇	九〇	九六	四〇	五八四五
七五	〇〇	二五	八五	八七	三〇	五八四四
八〇	〇五	二〇	八〇	七八	二〇	五八三三
八五	一〇	一五	七五	六九	一〇	五八二二
九〇	一五	一〇	七〇	六〇	〇〇	五八一一
九五	二〇	〇五	六五	五〇	九〇	五八〇〇
〇〇	二五	〇〇	六〇	四一	八〇	五七八九
〇五	三〇	九五	五五	三二	七〇	五七七八
一〇	三五	九〇	五〇	二三	六〇	五七七七
一五	四〇	八五	四五	一四	五〇	五七六六
二〇	四五	八〇	四〇	〇五	四〇	五七五五
二五	五〇	七五	三五	九六	三〇	五七四四
三〇	五五	七〇	二五	八七	二〇	五七三三
三五	六〇	六五	一五	七八	一〇	五七二二
四〇	六五	六〇	〇五	六九	〇〇	五七一〇
四五	七〇	五五	九五	六〇	九〇	五七〇〇
五〇	七五	五〇	八五	五〇	八〇	五六八九
五五	八〇	四五	七五	四一	七〇	五六七八
六〇	八五	四〇	六五	三二	六〇	五六七七
六五	九〇	三五	五五	二三	五〇	五六六六
七〇	九五	三〇	四五	一四	四〇	五六五五
七五	〇〇	二五	三五	〇五	三〇	五六四四
八〇	〇五	二〇	二五	九六	二〇	五六三三
八五	一〇	一五	一五	八七	一〇	五六二二
九〇	一五	一〇	〇五	七八	〇〇	五六一一
九五	二〇	〇五	九五	六九	九〇	五六〇〇
〇〇	二五	〇〇	九〇	六〇	八〇	五五八九
〇五	三〇	九五	八〇	五〇	七〇	五五八八
一〇	三五	九〇	七五	四一	六〇	五五七七
一五	四〇	八五	六五	三二	五〇	五五六六
二〇	四五	八〇	五五	二三	四〇	五五五五
二五	五〇	七五	四五	一四	三〇	五五四四
三〇	五五	七〇	三五	〇五	二〇	五五三三
三五	六〇	六五	二五	九六	一〇	五五二二
四〇	六五	六〇				

報 年 象 氣 所 候 測 津

種 別	天 氣 日 報										
	曇	暴 風	霜	最低温度 以下	平均温度	最高温度 以上	最高温度 以上	最高温度 以上	降水 日數	雪	電 雷
最低温度水点以下											
種 別	初 日	終 日	初 終	初 終	初 終	初 終	初 終	初 終	初 終	初 終	初 終
十二月 七日	十二月 二日	十二月 十六日	三月 廿九日	四月 十日	四月 四日	自二月十日至二月十五日(六日間)	自七月十六日至八月十二日(二十八日)	自七月十六日至八月十二日(二十八日)	自七月十六日至八月十二日(二十八日)	自七月十六日至八月十二日(二十八日)	自七月十六日至八月十二日(二十八日)
本年 初 日	十一月廿九日	十一月廿三日									

最低温度ノ引續キテ水点以下ニアリシ最多日數
 最高温度ノ引續キテ水点以上ニアリシ最多日數
 最高温度水点以上ノ日數
 自七月十六日至八月十二日(二十八日)
 (六十三日間)

報 年 象 氣 所 候 測 津

別 類	量 阿 單	間 時 照 日	水 蒸 發	温 地 低 最			度 温 中 地				
				平 均	最 低	最 高	地 下	地 下	地 下		
快 濃 電 電 雪 降 水 日 數	平 均	百 分 率	總 計	冰 点 以 下	同 上	最 低	平 均	地 下	地 下	地 下	平 均
晴 霧 雷 霰				日 數	日 數	ノ 極		〇、三 米	一、〇 米	三、〇 米	
二	一	四	八	九	六	五	五	四	七	五	四
四	二	六	九	八	八	七	七	五	九	五	五
五	一	一	一	七	八	五	二	〇	七	〇	二
五	一	一	一	四	七	二	三	二	六	三	一
四	一	一	一	六	七	一	二	二	七	一	二
一	一	一	一	七	三	〇	一	一	七	〇	二
七	八	一	〇	五	四	二	二	二	八	二	三
五	二	一	一	三	六	九	二	二	六	二	三
八	一	一	一	二	二	九	一	二	六	二	六
一〇	二	一	一	三	七	三	八	二	四	一	八
六	一	一	一	三	七	〇	五	二	七	二	五
二	一	一	一	九	六	〇	五	二	八	二	六
七	五	八	一	六	七	一	二	二	六	一	七

大 正 三 年

津 測 候 所 氣 象 年 報

最高温度卅度以上ニ達セシ初終日數.....	自六月五日至九月八日(九十六日間)
降霜ノ引續キテアリン最多日數.....	自一月卅一日至二月五日 (六日間)
雨雪ノ引續キテ五日以上降リシ日數.....	自三月九日至三月十五日(七日間) 自五月十一日至五月十七日(七日間) 自六月十六日至六月廿三日(八日間) 自七月廿四日至七月廿八日(五日間) 自九月九日至九月十五日(七日間) 自十月十七日至十月廿一日(五日間) 自十一月十七日至十一月廿一日(五日間)
雨雪ノ引續キテ十日以上降ラザリシ日數.....	自十二月十日至十二月廿一日(十二日間)

大正五年三月廿六日印刷
大正五年三月三十日發行

(非賣品)

三 重 縣 津 測 候 所

三重縣津市丸之内四番屋敷

印刷所 伊勢新聞社活版部

146=
31

大正五年三月三十日發行
大正五年三月廿六日印刷

三重縣新聞刻印

印刷所 三重縣新聞刻印所

印刷部 三重縣新聞刻印所

終

