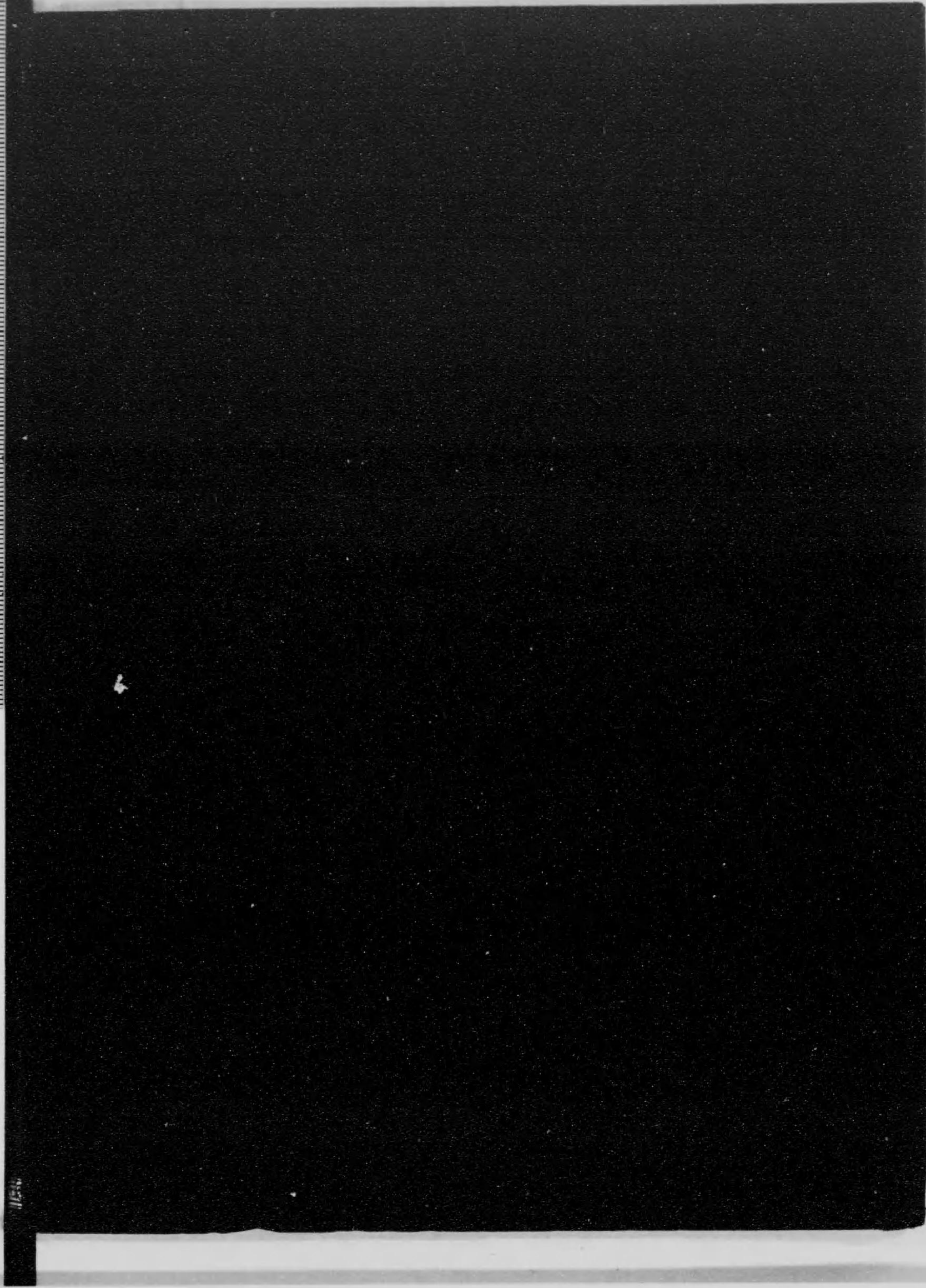
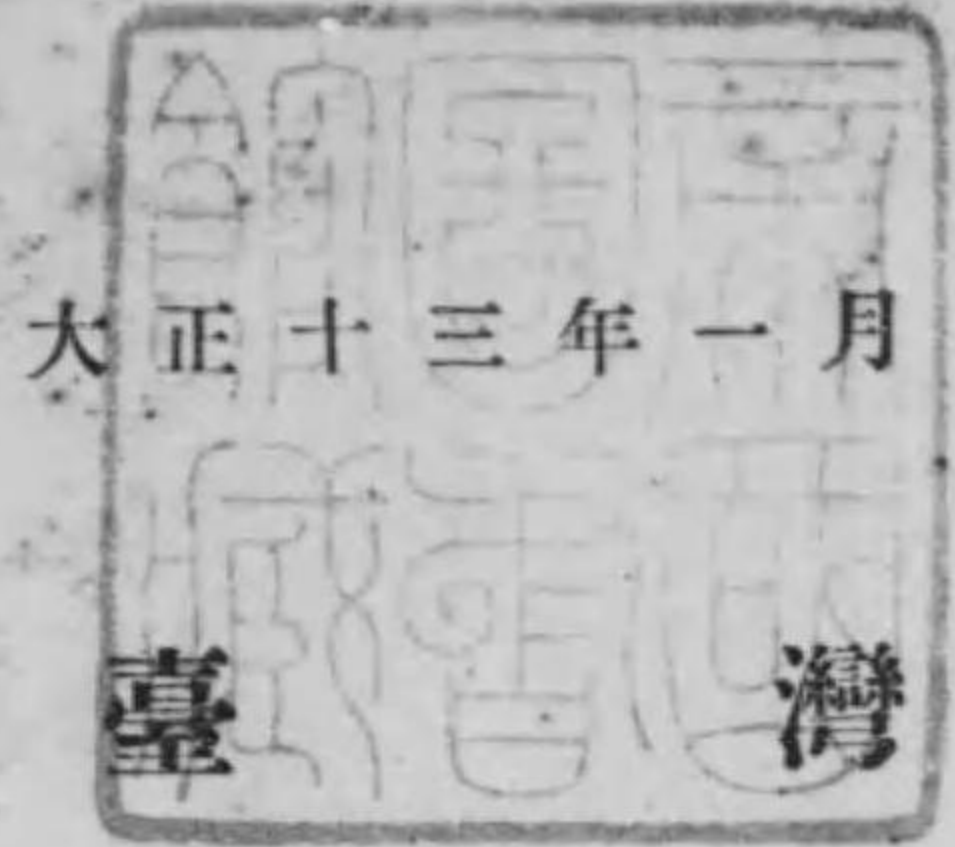


始



144
2214



貿易月表



臺灣總督府

發行所寄贈本

大正
15.4.6
製本

目 錄 表

表次	頁數
1 輸移出入品價額表.....	1
2 輸移出入金銀價額表.....	2
3 輸移出入品價額港別表.....	3
4 船舶入出港表.....	4
5 輸移出重要品對照表.....	5
6 輸移入重要品對照表.....	6-7

外 國 貿 易 表

1 貨物輸出入表.....	9
2 稅額表.....	9
3 貨物輸出表.....	10-19
4 貨物輸入表.....	20-32
5 金銀輸出入表.....	34-35
6 國籍別船舶出入表.....	36-37
7 港別船舶出入表.....	38-39
8 輸出重要品國別表.....	40-42
9 輸入重要品國別表.....	43-46
10 輸出入貨物港別表.....	47
11 輸出入貨物國別表.....	48-49
12 輸出入金銀港別及國別表.....	50
13 輸出貨物月別表.....	51
14 輸入貨物月別表.....	51
15 輸出入金銀月別表.....	52
16 稅額月別表.....	52
17 有稅品及無稅品輸入月別表.....	53

內 地 貿 易 表

1 移出入貨物港別表.....	55
2 移出入貨物仕向地及仕出地別表.....	56-57
3 貨物移出表.....	58-64
4 貨物移入表.....	65-72
5 金銀移出入表.....	73
6 港別船舶出入表.....	74
7 移出重要品仕向地別表.....	75-80

8 移入重要品仕出地別表.....81—94
9 移出貨物月別表.....95
10 移入貨物月別表.....95
11 移出入金銀月別表.....96

總 表

(1)
輸移出入品價額表

	一 月	一 月 分		
		十 三 年	十 二 年	十 一 年
	円	円	円	円
輸移出				
外 國.....	2,379,454		1,768,800	1,831,470
内 地.....	25,159,857		15,731,798	10,816,894
計.....	27,539,311		17,500,598	12,648,364
輸移入				
外 國.....	5,028,244		3,951,351	4,054,488
内 地.....	5,716,307		5,921,616	6,073,565
計.....	10,744,551		9,872,967	10,128,053
合 計.....	38,283,862		27,373,565	22,776,417
輸移出超過.....	16,794,760		7,627,126	2,520,311
輸移入超過.....

(2)
輸移出入金銀價額表

	一 月	一 月 分			
		十 三 年	十 二 年	十 一 年	
輸 移 出	外國	金貨及金地金.....			
		銀貨及銀地金.....			
		計.....			
	內地	金貨及金地金.....	43,603	26,232	86,073
		銀貨及銀地金.....			
		計.....	43,603	26,232	86,073
計	金貨及金地金.....	43,603	26,232	86,073	
	銀貨及銀地金.....				
	計.....	43,603	26,232	86,073	
輸 移 入	外國	金貨及金地金.....		8	
		銀貨及銀地金.....		32	
		計.....		40	
	內地	金貨及金地金.....			
		銀貨及銀地金.....			
		計.....			
計	金貨及金地金.....			8	
	銀貨及銀地金.....			32	
	計.....			40	
輸移出入合計	外 國.....			40	
	內 地.....	43,603	26,232	86,073	
	計.....	43,603	26,232	86,113	
超 過 額	外國	輸出超過.....			
		輸入超過.....		40	
		計.....		40	
	內地	移出超過.....	43,603	26,232	86,073
		移入超過.....			
		計.....	43,603	26,232	86,073
計	輸出超過.....				
	輸入超過.....			40	
	計.....			40	

(3)
輸移出入品價額港別表

	一 月	一 月 分		
		十 三 年	十 二 年	十 一 年
輸 移 出				
基 隆	9,556,447		6,507,601	5,740,887
淡 水	74,290		68,314	21,334
安 平	77,578		51,777	97,736
高 雄	17,779,776		10,758,238	6,757,323
舊 港	13,628		1,487	10,761
後 龍	402		4,766	846
梧 棲	645		523	2,854
鹿 港	13,381		13,057	93
東 石	17,304		8,767	6,131
馬 公	5,860		5,483	10,399
大 板 埕				
花 蓮 港			80,080	
計	27,539,311		17,500,093	12,648,364
輸 移 入				
基 隆	6,155,056		5,926,368	5,838,557
淡 水	260,362		152,857	161,099
安 平	516,393		699,247	740,697
高 雄	3,708,931		2,976,186	3,111,765
舊 港	2,127		17,714	
後 龍			28,385	12,183
梧 棲	1,862		2,941	33,632
鹿 港	15,209		9,683	9,956
東 石	41,314		13,421	150,310
馬 公	43,297		46,165	64,814
大 板 埕				
花 蓮 港				5,040
計	10,744,551		9,872,967	10,128,053

(4)
船舶入出港表

	一月		一月分					
			十三年		十二年		十一年	
	隻	噸	隻	噸	隻	噸	隻	噸
入 港								
外國間貿易船	汽船	96	147,394		81	127,583	93	140,024
	帆船	87	4,862		80	4,098	85	3,391
	計	183	152,256		161	131,681	178	143,415
內地間貿易船	汽船	79	152,095		82	151,739	69	116,005
	帆船	2	118
	計	79	152,095		82	151,739	71	116,123
通 計	汽船	175	299,489		163	279,322	162	256,029
	帆船	87	4,862		80	4,098	87	3,509
	計	262	304,351		243	283,420	249	259,538
出 港								
外國間貿易船	汽船	88	126,124		69	103,275	89	133,422
	帆船	94	5,459		71	3,793	96	4,555
	計	182	131,583		140	107,068	185	137,977
內地間貿易船	汽船	84	160,792		89	166,890	67	117,115
	帆船	1	59
	計	84	160,792		89	166,890	68	117,174
通 計	汽船	172	286,916		158	270,165	156	250,537
	帆船	94	5,459		71	3,793	97	4,614
	計	266	292,375		229	273,958	253	255,151

(5)
輸移出重要品對照表

	一月分					
	十三年		十二年		十一年	
	數量	價額	數量	價額	數量	價額
米	24,221,430	2,414,170	28,607,530	2,117,990	19,180,050	1,798,486
芭蕉實	6,804,505	322,073	3,385,130	193,072	2,756,850	205,299
龍眼	149,948	20,966	10,095	2,216	26,515	4,501
烏龍茶	1,287	906	200	124	15	7
包種茶	370,778	285,437	333,806	266,614	268,184	211,309
砂糖	112,494,634	18,904,489	79,103,149	11,736,121	52,735,600	7,803,069
食鹽	9,177,090	64,566	5,500,000	40,200	4,430,000	88,338
乾魚及鹹魚	320,968	48,052	618,936	72,015	444,191	50,380
鹽節	13,577	18,110	8,076	11,919	1,957	2,994
鳳梨罐詰	40,076	127,310	15,142	70,298	25,630	102,030
生皮	81,853	16,051	114,993	18,841	113,595	25,612
樟腦	145,900	275,377	433,363	770,921	351,384	651,373
樟腦油(再製油共)	437,421	234,340	299,699	136,421	81,320	26,169
酒精	863,600	299,001	623,760	232,195	利 988,228	143,005
燭寸	20,316	15,878	25,301	20,546	4,404	3,994
芋麻	63,320	23,076	34,564	9,406	27,784	11,705
綿織物	290,618	33,620	446,765	120,162	29,190	6,923
麻織物	242,420	55,638	166,222	31,188	313,500	66,000
模造バナナ帽子	73,800	36,980	132,260	66,890	100,104	32,660
石炭	79,363	873,224	52,053	590,892	45,231	585,201
鋼(金銀分含有)	23,230	17,700	141,979	134,170
木材	212,632	204,879	24,633

(6)
輸移入重要品對照表

	一 月 分						
	十 三 年		十 二 年		十 一 年		
	數	價 額	數	價 額	數	價 額	
米	323,077	135,875	276,208	
大豆	277,096	192,488	247,995	
小麥粉	斤	819,055	79,003	1,184,144	114,786	1,808,929	204,541
砂糖	"	4,201,190	537,847	2,716,870	265,278	2,599,486	346,156
醬油	石	998	69,744	915	64,163	568	38,103
乾魚及鹹魚	斤	3,960,314	441,196	5,077,089	475,014	6,174,934	590,247
鮑	"	670,370	197,426	370,570	169,020	211,285	129,847
乾蝦	"	79,840	53,088	82,680	45,223	103,438	75,144
コンアンプル、ミルク	打	16,614	73,365	12,758	66,308	820	4,742
罐詰食物	66,623	90,138	57,126	
清酒	打	16,556	162,298	22,338	220,495	115,974
麥酒	"	7,352	37,107	2,620	14,400	1,636	9,316
紙巻煙草	千箇	36,670	77,280	129,860	147,856	63,000	136,364
葉煙草	斤	166,640	59,813	237,706	115,442	27,676	10,870
石油	瓦	493,022	199,073	211,070	118,964	120,940	64,696
機械用油	117,969	60,865	42,783	
石鹼	35,045	27,493	25,559	
阿片	斤	
ダイナマイト	"	12,750	12,920	13,125	15,050
磅寸	哥	94,327	63,491	111,714	103,943	46,248	46,045
黃麻	斤	305,961	45,370	151,476	24,964	2,175	174
綿織物及絹織物	521,709	633,254	583,012	
麻織物	81,416	38,859	23,226	
毛織物	126,752	112,688	15,069	
ガンニ - 蕪及黃麻(共)	箇	286,314	102,370	336,052	101,492	247,322	70,055
メリヤス肌衣	25,931	37,639	11,255	
紙(禮拜紙ヲ除ク)	163,899	192,335	148,498	
禮拜紙	斤	150,589	41,160	226,145	60,373	355,894	91,467
石炭	噸	4,900	63,700	3,045	50,996	2,940	46,645
セメント	斤	3,902,958	98,228	4,913,402	132,576	541,215	11,793
陶磁器	55,481	52,010	68,654	
鐵	斤	2,660,322	359,996	2,261,177	272,371	1,852,007	264,242
銅	"	20,039	13,421	41,142	25,701	575,127	346,903
鉛	"	102,324	21,867	36,340	6,635	99,699	15,982
釘類	"	414,437	66,500	325,895	56,027	247,424	46,176

(6)
輸移入重要品對照表

	一 月 分						
	十 三 年		十 二 年		十 一 年		
	數	價 額	數	價 額	數	價 額	
鐵道建設用材料	斤	429,930	39,100	258,066	18,490	3,614,668	304,905
鐵道車輛及同部分品	23,295	47,560	79,517	
自轉車、同部分品及附屬品	54,830	34,820	53,257	
製糖用機械及同部分品	9,500	2,160	183	
木材(茶箱板及其他ノ組板ヲ除ク)	402,011	316,211	329,408	
枕木	箇	6,585	6,023	10,500	10,500	30,903	30,903
製糖原料	10,345	17,675	2,375	
包爾	枚	919,884	207,059	652,320	87,051	1,676,000	201,494
豆油糟	斤	40,968,520	2,066,454	37,369,696	1,581,185	39,791,700	2,105,769
肥料(豆糟ヲ除ク)	"	11,838,270	690,528	14,543,858	1,012,722	10,434,841	625,527

外國貿易表

(1)

貨物輸出入表

輸 出	一 月	一 月 分		
		十 三 年	十 二 年	十 一 年
	円	円	円	円
内 國 産.....	2,299,613		1,741,723	1,829,932
外 國 産.....	79,841		26,577	1,536
計.....	2,379,454		1,768,300	1,831,470
輸 入				
外 國 産.....	5,027,852		3,951,285	4,054,139
内 國 産.....	392		66	349
計.....	5,028,244		3,951,351	4,054,488
輸出入合計.....	7,407,698		5,719,651	5,885,958
輸出超過.....
輸入超過.....	2,648,790		2,183,051	2,223,018

(2) 稅 額 表

	一 月	一 月 分		
		十 三 年	十 二 年	十 一 年
	円	円	円	円
輸 入 稅.....	196,968		329,219	301,633
噸 稅.....	4,138		2,984	2,049
諸 收 入.....	3,081		3,338	3,429
計.....	204,187		335,541	307,111

(3) 貨物輸出表

内 國 産	一 月		累 計	
	數 量	價 額	數 量	價 額
		円		円
○植物及動物(生活力ヲ有スルモノ)				
1 植物、枝、幹、莖及根(栽植用又ハ接木用ノモノ).....				
2 豚..... 頭				
3 山羊.....	140	647		
4 鹿.....	6	354		
5 其他ノ植物及動物.....		4		
類計.....		1,005		
○穀物、穀粉、澱粉類及種子				
玄米				
6 粳米..... 斤	150	13		
7 糯米.....				
精米				
8 粳米..... 斤	980	91		
9 糯米.....	25	5		
10 類.....				
豆類				
11 大豆..... 斤				
12 豌豆.....				
13 落花生豆.....	3,992	92		
14 其他ノ豆.....	1,400	113		
15 穀粉及澱粉類.....	586	96		
16 胡麻子.....	5,540	673		
17 其他ノ穀物及種子.....				
類計.....		1,083		
○飲食物及煙草				
蔬菜、果實及核子				
18 生菜.....		289		
乾菜				
19 乾菊..... 斤	72,760	26,839		
20 椎茸.....	296	899		
21 木耳.....	700	351		
22 切乾大根.....	10,288	2,042		
23 切乾薯.....				
24 其他ノ乾菜.....				
25 其他ノ蔬菜.....		44		
生果				
26 芭蕉實..... 斤	62,726	2,419		
27 蜜柑.....	38,772	2,569		

(3) 貨物輸出表

内 國 産	一 月		累 計	
	數 量	價 額	數 量	價 額
		円		円
28 ッヤボン及文旦..... 斤				
29 桃及李.....				
30 鳳梨.....				
31 西瓜.....	27,948	1,878		
32 其他ノ生果.....		99		
乾果				
33 乾龍眼..... 斤	114,924	12,793		
34 肉龍眼.....	31,184	7,355		
35 其他ノ乾果.....				
36 其他ノ果實.....		603		
37 核子.....				
茶				
38 烏龍茶..... 斤	212	94		
39 包種茶.....	348,980	268,994		
40 紅茶.....				
41 番茶.....	480	177		
42 粉茶.....	5,000	410		
43 壺茶.....	1,496	183		
44 綠茶.....	181	179		
砂糖				
含蜜糖				
45 和蘭標本色相第十一號未滿ノモノ..... 斤				
46 同 第十五號未滿ノモノ.....				
47 同 第十八號未滿ノモノ.....				
分蜜糖				
48 和蘭標本色相第十一號未滿ノモノ..... 斤				
49 同 第十五號未滿ノモノ.....				
50 同 第十八號未滿ノモノ.....				
51 同 第二十一號未滿ノモノ.....				
52 同 第二十一號以上ノモノ.....	3,028,634	486,487		
53 冰砂糖.....	25,000	11,000		
54 角砂糖及棒砂糖類.....				
55 糖蜜.....	2,192,083	14,917		
56 糖水.....				
57 鳥獸肉類.....				
魚介類及其他ノ水産物				
58 鮮魚介..... 斤	400	80		

	內國產	一 月		累 計	
		數 量	價 額	數 量	價 額
	乾魚				
59	鱈..... 斤	60,170	15,175		
60	鯊子..... "	32,418	7,441		
61	其他ノ乾魚..... "		
	鹹魚				
62	鱈..... 斤	100,350	10,576		
63	鯖..... "		
64	其他ノ鹹魚..... "	119,570	12,231		
65	鰯..... "	745,505	227,134		
66	乾蝦..... "	200	120		
	乾貝				
67	鮑..... 斤	334	1,310		
68	貝柱..... "	4,376	5,227		
69	其他ノ乾貝..... "		
	鱈鱈				
70	精製..... 斤	172	561		
71	其他..... "	3,112	4,398		
72	寒天..... "	1,156	3,142		
73	昆布..... "	56,924	3,540		
74	石花菜..... "		
75	鱈節..... "	13	30		
76	田賦..... "		
77	食鹽..... "		
78	其他ノ魚介類及水產物..... "	1,563	368		
	罐詰、罐詰及蜜詰食物				
79	鳥獸肉類..... 打		
	魚介類及其他ノ水產物				
80	鮑..... 打	578	3,246		
81	鯨蠟..... "	24	83		
82	其他ノ魚介類及水產物..... "	19	114		
83	蔬菜類..... "	32	113		
	果實類				
84	鳳梨..... 打		
85	其他ノ果實..... "	3	32		
86	其他ノ罐詰、罐詰及蜜詰食物..... "	92	297		
	酒類				
87	清酒..... 升		
88	麥酒..... 打	479	1,318		

	內國產	一 月		累 計	
		數 量	價 額	數 量	價 額
89	其他ノ酒類..... 升		
90	醬油..... 升	865	674		
91	其他ノ飲食物..... "	1,771		
	煙草				
92	紙卷煙草..... 箇		
93	其他ノ煙草..... 斤	102	36		
	類計.....		1,089,539		
	○皮毛、骨角、齒牙、甲殼類及其ノ製品				
94	生皮..... 斤	16,768	2,555		
95	獸毛..... "	2,715	110		
96	羽毛..... "	1,217	258		
97	獸骨..... "	189,169	6,112		
98	牛角及水牛角..... "	320	19		
99	牛筋..... "	32,687	9,719		
100	其他ノ皮毛、骨角、齒牙、甲殼類.....	844		
101	皮毛、骨角、齒牙、甲殼類製品.....	3		
	類計.....		19,620		
	○油、脂、蠟及其ノ製品				
102	石油..... 瓦		
103	胡麻子油..... 斤		
104	機械用油..... "		
	石鹼				
105	化粧石鹼..... 打	40	157		
106	洗濯石鹼..... 斤		
107	其他ノ石鹼..... "		
108	蟹付油..... "		
109	香油(各種)..... 打		
110	其他ノ薰香ヲ付シタル油、脂、蠟及其ノ製品.....		
111	香水.....	98		
112	蠟燭..... 斤		
113	木蠟..... "		
114	其他ノ油、脂及蠟.....	90		
115	其他ノ油、脂及蠟製品.....		
	類計.....		345		
	○藥材、化學藥、製藥、其ノ調合品及爆發藥				
116	樟腦..... 斤	70,300	123,377		
117	再製樟腦油(赤油)..... "	6,000	1,230		
118	同(白油)..... "		

内 國 産	一 月		累 計	
	數 量	價 額 円	數 量	價 額 円
119 同 (其他)..... 斤		
120 木屑..... "	6,707	1,798		
121 薯蓣..... "	8,104	303		
122 硫黄..... "	113,620	7,677		
123 酒精..... 升	340,600	109,127		
124 人参..... 斤		
125 麵粉..... "	68	22		
126 炭酸曹達..... "		
127 カーバイド..... "		
128 齒磨粉..... "		
129 殺蟲粉..... "	3,291		
130 蚊取線香..... "	179		
131 仁丹..... "		
132 ガーゼ、脱脂綿、綿帶、カッタガット、其他類似ノ外科用材料	1,344		
133 燐寸..... 哥	20,316	15,878		
134 其他ノ藥材、化學藥、製藥、其ノ調合品及爆發藥	4,076		
類計.....		268,302		
○染料、顔料、塗料及填充料				
135 泥藍..... 斤		
136 姜黄..... "	254,820	20,685		
137 硫化染料..... "		
138 コーラルター..... "	18,528	930		
139 墨(各種)..... "	120		
140 インキ(各種)..... "	680		
141 其他ノ染料、顔料、塗料及填充料	1,128		
類計.....		23,543		
○絲織、繩索及同材料				
絲類				
142 純織絲..... 斤		
143 純織絲(カタン絲共)..... "	4,039	2,855		
144 レース絲..... "		
145 麻絲..... "		
146 其他ノ絲..... "	12	91		
147 苧麻及苧麻類..... "	140	9		
148 苧麻..... "	46,390	20,756		
149 黄麻..... "		
150 鳳梨纖維..... "	2,510	1,255		
151 月桃..... "		

内 國 産	一 月		累 計	
	數 量	價 額 円	數 量	價 額 円
152 其他ノ繩、繩索及同材.....	407		
類計.....		25,373		
○布帛及布帛製品				
綿織物				
153 生金巾及生ワータンガ..... 碼		
154 晒金巾及晒ワータンガ..... "		
155 色金巾及綉金巾..... "	11,516	2,378		
156 綿フロンネル..... "	16,846	4,677		
157 綿縮..... "	4,800	602		
158 綿木綿..... "	8,558	2,581		
159 緋木綿..... "		
160 綾木綿..... "	93,301	32,998		
161 白木綿..... "	213	57		
162 色木綿..... "	254	51		
163 寧波布..... "		
164 天竺布..... "	103,800	17,465		
165 夏紗..... "	3,600	790		
166 小倉織..... "	8,530	3,878		
167 ホブリン..... "	23,850	12,630		
168 綿帆布..... "	4,500	1,708		
169 其他ノ綿織物..... "	10,850	3,805		
麻織物				
170 黄麻布..... 碼	24,160	4,959		
171 其他ノ麻織物..... "		
172 絹及絹織物..... "	2,727	1,383		
173 其他ノ布帛.....		
布帛製品				
174 敷布..... 枚	996	1,417		
175 フラックツト..... "	240	367		
176 綿ランプ芯.....	929		
177 麻蓋及ガンニー蓋..... 箇	100	11		
178 綿製浴巾(タオル)..... 打		
179 手巾..... "		
180 其他ノ布帛製品.....	603		
類計.....		93,289		
○衣類及同附屬品				
衣類				

内 國 産	一 月		累 計	
	數 量	價 額	數 量	價 額
181 綿メリヤス肌衣..... 打	83	367		
182 其他.....		384		
足袋				
183 メリヤス製..... 打	1,540	2,428		
184 其他ノ足袋.....				
帽子				
185 大甲蘭製..... 箇				
186 麥稈製.....				
187 模造バナナ.....				
188 フェルト製.....	18,432	16,075		
189 其他ノ帽子.....	13,540	6,503		
履物、同附屬品及其ノ部分品				
190 護靛製靴..... 足	340	135		
191 其他ノ履物、同附屬品及其ノ部分品.....				
鈕釦				
192 貝製..... 打	6,000	458		
193 骨角製.....				
194 其他.....	180	121		
195 其他ノ衣類附屬品及其ノ部分品.....		984		
類計.....		27,455		
○製紙用パルプ、紙、紙製品、書籍及繪畫				
196 洋紙(澱洋紙共)..... 斤	837	460		
197 藁板紙.....	310,060	25,968		
198 其他ノ紙.....	341	403		
199 煙草卷紙.....	12,758	5,654		
200 各種ノ紙製品.....		1,058		
201 書籍、雜誌、繪畫、寫真及其他ノ印刷物.....		520		
類計.....		34,063		
○礦物及礦物製品				
石炭				
202 塊炭(切込炭共)..... 噸	39,081	461,861		
203 粉炭.....	13,169	123,684		
204 コークス..... 斤	50,150	641		
205 セメント.....	1,082,569	24,134		
206 禮拜紙灰.....	1,010	55		
207 其他ノ礦物及礦物製品.....		330		
類計.....		610,705		
○陶磁器、硝子及硝子製品				

内 國 産	一 月		累 計	
	數 量	價 額	數 量	價 額
208 煉瓦..... 箇	18	1		
209 陶磁器.....		910		
硝子及同製品				
210 板..... 枚	50	251		
211 鏡..... 箇	3,590	1,749		
212 鏡.....	546,833	16,395		
213 珠玉及球.....		225		
214 コップ(盃共)..... 打				
215 其他ノ硝子及同製品.....		4,113		
類計.....		23,644		
○鐵及金屬				
216 鐵..... 斤				
217 鐵(故共).....	76,550	2,269		
218 鋼().....	4,533	1,838		
219 茶鍋.....	5,000	1,225		
220 真鍮及青銅(故共).....	802	677		
221 其他ノ金屬及故金屬.....		67		
類計.....		6,076		
○金屬製品				
222 釘類..... 斤	960	647		
223 絕緣電線.....				
鐵製品				
珪瑪ヲ施シタルモノ				
224 洗面器..... 箇	14,880	7,283		
225 鍋及釜.....	400	201		
226 其他ノ珪瑪ヲ施シタル鐵製品.....		4,723		
227 其他ノ鐵製品.....		4,464		
228 銅製品.....				
229 真鍮及青銅製品.....		1,249		
230 其他ノ金屬製品.....		886		
類計.....		19,458		
○時計、學術器、銃砲、車輛、船舶及機械類				
時計				
231 置時計及掛時計..... 箇	156	758		
232 其他ノ時計及部分品.....				
233 醫療器類及同部分品.....		151		
234 其他ノ學術器、同部分品及附屬品.....		62		
車輛及同部分品				

内 國 産	一 月		累 計	
	數 量	價 額	數 量	價 額
235 自轉車.....輛		
236 人力車....."		
237 其他ノ車輛及同部分品.....	219		
238 船舶.....艘		
239 精米機械及同部分品.....	1,264		
240 其他ノ機械、同部分品及附屬品.....	6,140		
類計.....		8,594		
○雜品				
藥				
241 丸藥.....斤		
242 割藥....."	8,792	1,146		
243 竹材.....	23,507		
木材				
244 楠材.....立方尺	4	6		
245 檜材....."		
246 其他ノ木材....."	354	387		
247 楠板.....平方尺	11,133	934		
248 檜板....."		
249 其他ノ板....."		
250 木炭.....斤	6,130	113		
藥草				
251 蓮草紙.....斤	1,472	1,787		
252 其他ノ蓮草....."	5,400	2,136		
肥料				
253 落花生豆油糟.....斤	377,999	9,836		
254 胡麻子油糟....."		
255 其他ノ油糟....."	141	8		
256 其他ノ肥料....."	940	28		
257 簡草....."		
258 甘蔗澱粉糟....."		
ブラッシュ				
259 齒用.....打	658	790		
260 其他ノブラッシュ....."	220	106		
ランプ、提燈及同部分品				
261 懐中電燈及同部分品.....	992		
262 其他ノランプ、提燈及同部分品.....	1,952		
263 靴(各種).....	101		
箱				

内 國 産	一 月		累 計	
	數 量	價 額	數 量	價 額
264 大甲爾.....枚		
265 其他ノ爾....."		
266 洋傘.....箇		
267 貨幣入....."	1,836	278		
268 器具.....	1,526		
269 飾.....箇		
270 木製品.....	1,251		
271 茶、竹、藤其他類似モノノ製品.....	46		
272 其他ノ雜品.....	539		
類計.....		47,519		
内國産通計.....		2,299,613		
273 再輸出品(外國産).....	79,841		
輸出全計.....		2,379,454		

(4) 貨物輸入表

外國產	一 月		累 計	
	數 量	價 額	數 量	價 額
○植物及動物(生活力ヲ有スルモノ)				
植物、枝、幹、莖及根(栽植用又ハ接木用ノモノ)				
1 柑橘苗.....		861		
2 甘蔗苗.....				
3 其他ノ植物、枝、幹、莖及根.....		128		
培植用菌類				
菌				
4 白菌..... 斤				
5 紅菌..... "				
6 其他ノ培植用菌類.....				
7 豚..... 頭				
8 家禽類.....				
9 種魚..... 尾	390,000	5,200		
10 其他ノ動物.....		260		
總計.....		6,449		
○穀物、穀粉、澱粉類及種子				
支米				
11 粳米..... 斤	5,958	443		
12 糯米..... "				
精米				
13 粳米..... 斤	4,025	287		
14 糯米..... "	48,465	4,371		
15 粗..... "				
16 大麥..... "				
17 小麥..... "	1,663,816	97,177		
豆類				
18 大豆..... 斤	4,132,201	262,979		
19 綠豆..... "	53,035	3,882		
20 蠶豆..... "	9,349	523		
21 落花生豆..... "				
22 其他ノ豆..... "	345	27		
穀粉及澱粉類				
23 小麥粉..... 斤				
24 甘藷澱粉..... "				
25 ケ-ゾ-..... "	156	19		
26 粉漿及漿粉..... "	3,636	182		
27 其他ノ穀粉及澱粉..... "	236	130		

(4) 貨物輸入表

外國產	一 月		累 計	
	數 量	價 額	數 量	價 額
28 胡麻子..... 斤	7,198	1,214		
29 蕪荳種子..... "				
30 藍種子..... "	3,190	830		
31 其他ノ穀物及種子.....		6		
總計.....		372,070		
○飲食物及煙草				
蔬菜、果實及核子				
砂糖、糖蜜、糖水又ハ蜂蜜ヲ以テ貯藏シタルモノ				
32 糖質..... 斤	1,848	455		
33 其他ノ糖果類.....		144		
生菜				
34 蒜頭..... 斤				
35 葱結..... "	11,890	536		
36 其他ノ生菜.....		1,121		
乾菜				
37 金針菜..... 斤	40,974	10,653		
38 木耳..... "	4,194	3,538		
39 其他ノ乾菜.....		548		
其他ノ蔬菜				
40 鹽漬蘿蔔..... 斤	9,987	562		
41 其他ノ蔬菜.....		1,124		
生果				
42 梨..... 斤				
43 其他ノ生果.....		17		
乾果				
44 棗..... 斤	20,910	2,444		
45 乾葡萄..... "	499	205		
46 其他ノ乾果.....		250		
其他ノ果實				
47 鹽漬橄欖..... 斤	2,142	216		
48 鹽漬桃(鹽漬山桃共)..... "				
49 其他ノ果實.....		201		
核子				
50 甘藷桃仁..... 斤	947	815		
51 蓮實..... "	412	335		
52 其他ノ核子.....		899		
53 茶..... 斤	1,512	981		

(4) 貨物輸入表

外國產	月		累計	
	數量	價額	數量	價額
		円		円
54 胡椒..... 斤	2,048	482		
砂糖				
55 和蘭標本色相第十一號未滿ノモノ..... 斤	2,966,491	355,727		
56 同 第十五號未滿ノモノ..... ”	1,121,445	148,844		
57 同 第十八號未滿ノモノ..... ”		
58 同 第二十一號未滿ノモノ..... ”		
59 同 第二十一號以上ノモノ..... ”		
30 水砂糖、角砂糖、棒砂糖類..... ”		
61 糖蜜..... ”		
62 蜂蜜..... ”		
63 菓子類..... ”	10		
麵類				
64 豆麥麵..... 斤	51,794	16,029		
65 其他..... ”	592	128		
66 果汁及糖水..... ”		
鳥獸肉類				
67 ハム及ベーコン..... 斤	1,111	744		
68 其他ノ鳥獸肉類..... ”	8,807	8,898		
魚介類及其他ノ水産物				
鹹魚				
69 鯨..... 斤	76,043	6,844		
70 其他ノ鹹魚..... ”	79,533	11,928		
71 乾魚..... ”	1,102	640		
72 海參..... ”	1,427	1,309		
73 鹽海月..... ”		
74 其他ノ魚介類及水産物..... ”	23,507	4,854		
75 コンデンスド、ミルク..... 打	8,480	33,099		
酒類				
76 葡萄酒(各種)..... 利		
77 シヤムパン..... ”		
78 ウヰスキー..... ”		
79 ブランドー..... ”		
80 其他ノ酒類..... ”	18,700	9,835		
81 西瓜種子..... 斤	44,272	6,244		
82 鹽豆腐..... ”	7,673	663		
83 燕窩..... ”		
84 蘇梅餅..... ”		
85 皮蛋..... ”		

(4) 貨物輸入表

外國產	月		累計	
	數量	價額	數量	價額
		円		円
86 其他ノ飲食物.....	15,913		
烟草				
87 葉烟草..... 斤	166,640	59,813		
88 紙卷烟草..... 箇	12,500	371		
89 葉卷烟草..... ”		
90 刺烟草..... 斤	135	210		
91 其他ノ烟草..... ”		
類計.....		713,719		
(皮毛、骨角、齒牙、甲殼類及其ノ製品				
92 牛及水牛皮..... 斤		
93 屠牛皮及屠水牛皮..... ”		
94 革類..... ”	13,587	9,794		
革製品				
95 革靴(革靴箱共)..... 箇	3,213	1,382		
96 其他ノ革製品..... ”	59		
97 水牛角..... 斤		
98 鹿角..... ”		
99 牛筋..... ”	1,849	735		
100 角椰..... 箇	1,838	169		
101 毛筆..... ”	4,100	60		
102 象牙杓..... ”	4,583	314		
103 眞珠..... 匁	40	207		
104 象牙..... 箇		
105 其他ノ皮毛、骨角、齒牙、甲殼類(醫藥用ノモノヲ除ク).....	17		
106 其他ノ皮毛、骨角、齒牙、甲殼類製品.....	865		
類計.....		13,102		
〇油、脂、蠟及其ノ製品				
107 菜子油..... 斤	574	98		
108 落花生豆油..... ”	110	36		
109 大豆油..... ”		
110 桐油..... ”	9,416	2,997		
111 茶油..... ”	2,669	710		
獸脂				
112 豚脂..... 斤		
113 其他ノ獸脂..... ”		
114 石油..... 瓦	439,163	174,352		
115 輕油..... ”	8,297	6,840		
116 機械用油..... 斤	417,496	69,842		

(4) 貨物輸入表

外國産	一 月		累 計	
	數 量	價 額	數 量	價 額
117 パラフィン、ワックス..... 斤	90,183	16,517		
石鹼				
118 洗濯石鹼..... 斤	4,074	922		
119 其他ノ石鹼..... "	144	154		
120 薰香ヲ付シタル油、脂、蠟及其ノ製品.....		15		
121 香水.....		15		
122 其他ノ油、脂及蠟.....		798		
123 其他ノ油、脂及蠟製品.....				
類計.....		273,291		
○藥材、化學藥、製藥、其ノ調合品及爆發藥				
124 甘草..... 斤	8,792	1,955		
125 人參..... "	766	6,766		
126 桂皮..... "	4,489	1,228		
127 大黃..... "	2,320	791		
128 甘松..... "				
129 丁香..... "	607	325		
130 沈香..... "				
131 白檀..... "	16,329	3,221		
132 栲皮..... "	16,935	760		
133 阿仙藥、其他ノタンニン糖質類..... "	446	185		
134 松脂..... "				
135 阿膠..... "	502	360		
136 曹達灰及天然曹達..... "				
137 明礬..... "				
138 龍腦、艾片及人造龍腦..... "	9	283		
139 線香..... "	1,942	398		
140 線香粉..... "	15,596	848		
141 阿片..... "				
142 白朮..... "	1,998	858		
143 蒼朮..... "	919	106		
144 木香..... "	984	789		
145 黃芩..... "	2,896	330		
146 茯苓..... "	12,112	3,565		
147 川芎..... "	8,124	5,796		
148 柴胡..... "	8,223	1,726		
149 當歸..... "	2,746	1,432		
150 生地..... "	5,709	892		
151 杏仁及苦扁桃仁..... "	4,373	1,051		

(4) 貨物輸入表

外國産	一 月		累 計	
	數 量	價 額	數 量	價 額
152 牛黃..... 匁	20	85		
153 貝母..... 斤	470	717		
154 黨參..... "	1,600	1,183		
155 白芍..... "	1,968	596		
156 天雄..... "	722	293		
157 其他ノ藥材、化學藥及製藥.....		112,536		
158 其他ノ藥材、化學藥及製藥ノ調合品.....		2,645		
159 各種ノ爆發藥及煙火.....		5,135		
類計.....		156,855		
○染料、顔料、塗料及填充料				
160 乾藍..... 斤				
161 泥藍..... "	400	1,137		
162 紅花..... "				
163 アニリン染料..... "	160	197		
164 鉛粉..... "	200	65		
165 朱及辰砂..... "	528	1,220		
166 漆..... "	5,090	2,073		
167 墨及朱墨..... "	731	749		
168 ベーント..... "				
169 其他ノ染料、顔料、塗料及填充料.....		867		
類計.....		6,308		
○絲織、繩索及同材料				
170 纖維(實絲共)..... 斤	16,900	11,256		
絲類				
171 純絲..... 斤				
172 絹絲..... "	157	509		
173 其他ノ絲..... "	5	55		
174 棕櫚皮..... "	7,379	1,118		
175 黃麻..... "	305,961	45,370		
176 其他ノ植物纖維..... "	76	49		
177 黃麻絲..... "	9,425	2,356		
178 棕櫚繩..... "	1,349	407		
179 其他ノ絲、繩索、組繩及同材料(共).....		714		
類計.....		61,834		
○布帛及布帛製品				
織織物				
180 天竺絨..... 方碼	645	1,687		
181 フランネル及其他ノ起毛布..... "				

(4) 貨物輸入表

外 國 産	一 月		累 計	
	数 量	價 額	数 量	價 額
		円		円
182 色金巾及鍍金巾.....方碼	395	156		
183 其他ノ金巾及シーゲンク....."	2,400	475		
184 寒冷紗....."	2,733	425		
185 更紗....."				
186 綿織....."	3,386	843		
187 竹紗布....."	9,385	5,410		
188 ホブロン....."	372	478		
189 綿線羅布....."				
190 綿羅紗及セルガス....."				
191 襪子及イタリヤン....."	7,414	4,904		
192 綿カシミヤ....."	3,670	4,076		
193 支那綿布....."	10,743	3,840		
194 其他ノ綿織物....."	12,222	8,826		
麻織物				
195 苧麻布.....方碼	34,658	10,125		
196 黄麻布....."	2,901	241		
197 苧麻綿布....."	7,778	3,077		
198 其他ノ麻織物....."	259	510		
199 鳳梨布....."	5,419	3,030		
毛織物				
200 羅紗及セルガス(毛製).....方碼	3,746	10,221		
201 羅紗及セルガス(毛綿製)....."	38,778	58,871		
202 アルパカ....."	1,571	2,133		
303 吳呂....."	2,455	2,267		
204 羅世伊多....."				
205 其他ノ毛織物(絹入及綿入共)....."	3,039	4,039		
206 絹織物....."	3	13		
207 其他別號ニ掲ケザル交織布....."	34	40		
208 フラックツト(各種).....斤	2,304	5,061		
209 トリミング....."		128		
210 ガンニー蓋.....箇	121,600	46,816		
211 故ガンニー蓋....."				
212 黄麻蓋....."	3,000	320		
213 故黄麻蓋....."				
214 其他ノ布席....."		205		
215 其他ノ布席製品....."		1,504		
類計.....		179,720		
○衣類及同附屬品				

(4) 貨物輸入表

外 國 産	一 月		累 計	
	数 量	價 額	数 量	價 額
		円		円
216 ヨリヤス肌衣(各種).....打	12	107		
217 足袋....."	616	1,376		
靴、其他ノ履物				
218 支那靴.....足	18,412	25,868		
219 其他ノ靴及履物....."		79		
220 眞鍮鈕釦.....打	1,667	29		
身邊裝飾用細貨類				
221 玉製胸環.....箇	2,162	2,813		
222 其他ノ身邊裝飾用細貨類....."				
223 其他ノ衣類、同附屬品及其ノ部分品....."		1,798		
類計.....		32,070		
○製紙用パルプ、紙、紙製品、書籍及繪畫				
224 包裝用紙(各種).....斤	825	422		
唐紙				
225 白唐紙.....斤	16,419	3,456		
226 著色唐紙....."	3,858	1,841		
227 茶包裝用唐紙....."	77	13		
228 粗唐紙....."	266,723	20,285		
禮拜紙				
229 紙箔.....斤	141,902	39,561		
230 其他ノ禮拜紙....."	8,687	1,599		
231 其他ノ唐紙....."	252	147		
232 其他ノ紙類....."	152	84		
233 白紙模造....."		4,277		
234 書式類....."				
235 骨牌.....組				
236 書畫及寫真....."		1,784		
237 書籍....."		1,188		
238 其他別號ニ掲ケザル印刷物....."		1,784		
339 其他ノ紙製品及パルプ製品....."		294		
類計.....		76,735		
○礦物及礦物製品				
240 石及石製品....."		2,689		
241 滑石及ソープストーン.....斤				
242 石膏....."	42,121	1,095		
243 石炭.....噸	4,900	63,700		
244 コークス.....斤				
245 白灰....."				

(4) 貨物輸入表

外國產	一 月		累 計	
	數 量	價 額	數 量	價 額
		円		円
246 燐礦石..... 斤	2,400	18		
247 其他ノ礦物及礦物製品.....		3,088		
類計.....		70,590		
○陶磁器、硝子及硝子製品				
瓦類				
248 煉瓦..... 箇	11,000	203		
249 軟煉瓦..... "	84,784	2,686		
250 其他..... "	380,000	7,110		
251 陶磁器.....		17,798		
252 陶磁器ノ破片.....		1,156		
253 硝子製腕環..... 箇				
254 硝子及其他ノ硝子製品.....		2,177		
類計.....		31,130		
○鐵及金屬				
鐵				
255 塊及錠..... 斤	3,929	616		
256 條及竿..... "	1,500	132		
257 葉鐵及葉鋼..... "	4,990	845		
258 電鍍線..... "	3,919	759		
259 帶(箔鐵)..... "	2,633	325		
260 筒及管..... "				
261 放鐵..... "	8,844	553		
262 其他ノ鐵..... "	3,652	708		
263 鋼..... "	3	8		
鉛				
264 塊及錠..... 斤				
265 茶鉛..... "				
266 其他ノ鉛..... "				
錫				
267 塊及錠..... 斤	6,844	9,411		
268 箔..... "	1,322	2,181		
269 其他ノ錫..... "				
270 水銀及蒼鉛..... "	57	118		
真鍮及青銅				
271 板..... 斤				
272 箔..... "				
273 其他ノ真鍮及青銅..... "				
274 鐵及其他ノ金屬(放共).....		140		

(4) 貨物輸入表

外國產	一 月		累 計	
	數 量	價 額	數 量	價 額
		円		円
類計.....		15,796		
○金屬製品				
275 釘類..... 斤	41,414	6,134		
鐵道建設用材料				
276 レール..... 斤				
277 其他ノ鐵道建設用材料..... "				
278 家屋、橋梁、船舶、船渠等ノ建設材料..... "	849,765	100,034		
279 鎖及輪.....		747		
280 工匠具、農具及同部分品.....		2,631		
281 刃物.....		123		
282 縫針、編針、留針類.....		358		
283 銅製品、真鍮製品及青銅製品.....		234		
鐵製品				
284 鍋及釜..... 斤	15,230	1,891		
285 其他ノ鐵製品.....		1,846		
286 其他ノ金屬製品.....		59		
類計.....		114,057		
○時計、學術器、銃砲、車輛、船舶及機械類				
287 各種ノ時計及部分品.....		1,338		
288 樂器、同部分品及附屬品.....		1,010		
289 其他ノ學術器、同部分品及附屬品.....		1,240		
290 銃砲及同部分品.....				
291 鐵道車輛及同部分品.....				
292 其他ノ車輛及同部分品.....		615		
293 船舶..... 艘				
294 汽鍋、同部分品及附屬品.....				
295 鐵道機關車、同炭水車及同部分品.....		164,094		
296 各種ノ機關及同部分品.....				
297 縫衣機、同部分品及附屬品.....		111		
298 製糖用機械及同部分品.....				
299 其他ノ機械及同部分品.....		2,058		
類計.....		170,466		
○雜品				
300 藤..... 斤	22,369	4,406		
竹				
501 線香用割竹..... 斤	1,399	119		
302 竹箴..... "	17,326	754		
303 其他ノ竹材.....		808		

(4) 貨物輸入表

外國產	一 月		累 計	
	數 量	價 額	數 量	價 額
木材				
304 杉材.....立方尺	570,729	359,850		
305 松材....."	5,714	4,535		
306 其他ノ木材....."	190	196		
307 杉板.....平方尺	12,063	1,049		
308 松板....."	66,223	6,191		
309 其他ノ板....."	6,827	1,174		
切組板				
310 茶箱用板.....組	48,279	10,725		
311 其他ノ切組板....."		15,148		
312 薪材.....斤				
蒲				
313 包蒲.....枚	897,334	197,823		
314 團蒲....."	11,119	5,645		
315 其他ノ蒲....."				
316 茅、竹、藤其他類似ノモノノ製品.....		1,345		
317 紙傘.....箇	11,802	2,919		
木製品				
318 支那鏡蓋.....箇	1,559	1,189		
319 桶及壺(木製共)....."	3,486	742		
320 鍋蓋....."	4,564	553		
321 其他ノ木製品.....		3,102		
322 プラシ及帯.....		1,785		
323 ランプ、提燈及同部分品.....		562		
324 造花及同部分品.....		39		
325 麩.....斤	30,000	1,382		
肥料				
326 大豆油粕.....斤	40,968,520	2,066,454		
327 硫酸アモニウム(粗製ノ)....."				
328 硝酸曹達(粗製ノ)....."				
329 其他ノ肥料....."				
330 竹葉....."	8,432	360		
331 茶油粕....."	885,520	13,961		
332 扇及團扇(各種).....箇				
333 線香用檜材.....				
其他ノ雜品				
334 未製品.....		399		
335 其他ノ雜品.....		96		
類計.....		2,703,302		

(3) 貨物輸入表

外國產	一 月		累 計	
	數 量	價 額	數 量	價 額
○小包郵便物				
336 眞珠.....匁				
337 人參.....斤	321	2,661		
338 絹絲....."	18	136		
339 苧麻布.....方碼	12	14		
340 絹織物....."	977	2,206		
341 其他ノ小包郵便物.....		2,613		
計.....		7,630		
○旅客携帯品(課税サレヌル)				
342 生蠶.....斤	782	236		
343 葱姑....."	497	25		
344 梨....."	6,626	1,435		
345 鹽漬桃(鹽漬山桃共)....."	360	46		
346 燕窩....."	7	94		
347 眞珠.....匁	170	750		
34 角櫛.....箇	3,181	299		
349 毛筆....."	170	29		
350 人參.....斤	11	62		
351 藍及朱藍....."	279	436		
352 絹織物.....方碼	211	751		
353 支那靴.....足	1,111	1,014		
354 玉製胸環.....箇	2	3		
355 陶磁器.....		448		
356 銀箔.....斤				
357 其他ノ金屬箔....."	5	22		
358 金屬製品.....		2,464		
359 木製品.....		1,552		
360 其他ノ旅客携帯品.....		13,032		
計.....		22,698		
○				
361 犯則品.....				
362 收容貨物.....		30		
外國產通計.....		5,027,852		
○				
363 再輸入品價(内國産).....		362		
364 小包郵便物(同).....		30		
365 旅客携帯品(同).....				
366 犯則品(同).....				

(4) 貨物輸入表

外國產	一 月		累 計	
	數 量	價 額	數 量	價 額
367 收容貨物(同).....		円		円
368 輸入全計.....		5,028,244		

(6) 國籍別船舶出入表

入 港	一 月		一 一 年		二 月		一 一 年	
	隻	噸	隻	噸	隻	噸	隻	噸
	分	年	分	年	分	年	分	年
汽 船								
日 本	79	111,916	80	125,910	90	134,107		
支 那	2	1,730	1	1,673				
英 國	7	18,232			1	3,229		
佛 國								
德 國	1	3,924						
露 西								
和 國	2	3,660						
瑞 典								
荷 蘭								
葡 萄 牙								
北 米 合 衆 國	5	7,932			2	2,688		
計	96	147,394	81	127,583	93	140,024		
帆 船								
日 本			1	142	1	142		
支 那			1	180				
葡 萄 牙								
北 米 合 衆 國								
日本(日本形船)								
日本(支那形船)	4	80	5	182	4	107		
支那(")	83	4,782	73	3,594	80	3,142		

出 港	一 月		一 一 年		二 月		一 一 年	
	隻	噸	隻	噸	隻	噸	隻	噸
	分	年	分	年	分	年	分	年
汽 船								
日 本	87	4,862	80	4,098	85	3,301		
支 那	183	182,256	161	131,681	178	149,415		
英 國								
佛 國	73	95,880	69	108,275	85	124,080		
德 國	2	1,730						
露 西	6	15,438						
和 國					2	6,054		
瑞 典	1	3,924						
荷 蘭								
葡 萄 牙	2	3,660						
北 米 合 衆 國								
計	88	126,124	69	103,275	89	133,422		
帆 船								
日 本	1	33	1	142	2	163		
支 那			1	180	3	468		
葡 萄 牙								
北 米 合 衆 國								
日本(日本形船)								
日本(支那形船)	4	128	4	120	5	210		
支那(")	89	5,298	65	3,351	87	3,714		
計	94	5,459	71	3,793	96	4,555		
全 計	182	131,583	140	107,068	185	137,977		

(7) 港別船舶出入表

入 港	一 月		一 一 月		十 二 月		十 一 月		噸
	隻	噸	隻	噸	隻	噸	隻	噸	
汽船									
基隆.....	64	100,883			51	81,970		67	110,401
淡水.....	8	5,121			7	4,917		7	4,766
安平.....	2	2,646			2	1,637		1	552
高雄.....	22	38,744			21	39,059		18	24,305
計.....	96	147,394			81	127,533		93	140,024
帆船									
基隆.....	9	849			5	174		10	489
淡水.....	20	2,035			18	1,622		15	1,015
安平.....	13	526			7	353		12	375
高雄.....	15	541			21	921		21	772
蘇港.....	1	32			6	185	
後龍.....			4	163		2	68
梧槽.....	1	30			1	30		3	96
鹿港.....	4	111			3	144		1	16
東石.....	12	382			5	174		9	288
馬公.....	12	356			10	302		12	272

出 港	一 月		一 一 月		十 二 月		十 一 月		噸
	隻	噸	隻	噸	隻	噸	隻	噸	
汽船									
計.....	87	4,862			80	4,098		85	3,391
全計.....	183	152,256			161	131,081		178	143,415
帆船									
基隆.....	60	94,080			49	76,150		66	105,178
淡水.....	10	6,589			6	4,277		7	4,766
安平.....	2	2,646			1	836	
高雄.....	16	22,859			13	22,012		16	23,478
計.....	88	126,194			69	103,275		89	133,422
汽船									
基隆.....	8	636			11	514		13	969
淡水.....	25	2,590			17	1,533		23	1,654
安平.....	10	402			6	333		14	474
高雄.....	22	898			14	625		18	664
蘇港.....	2	65			1	30		2	66
後龍.....		2	66
梧槽.....	1	36			1	30		4	126
鹿港.....	5	139			5	207		1	16
東石.....	10	330			6	212		13	371
馬公.....	11	373			10	229		7	149
計.....	94	5,459			71	3,733		96	4,555
全計.....	182	131,653			140	107,068		185	137,977

(8) 輸出重要品國別表

品名及國名	一 月 分					
	十 三 年		十 二 年		十 一 年	
	數	價 額	數	價 額	數	價 額
于 露領亞細亞.....						
于 其他諸國.....						
計.....	340,600	109,127	58,480	20,645	287,839	43,616
燐寸						
于 支 那..... 哥	20,316	15,878	25,301	20,546	4,404	3,994
于 關東州.....						
于 香 港.....						
于 蘭領印度.....						
于 比律賓諸島.....						
于 暹 羅.....						
計.....	20,316	15,878	25,301	20,546	4,404	3,994
苧麻						
于 支 那..... 斤	46,390	20,756	31,764	8,552	25,784	11,045
于 香 港.....						
于 暹 羅.....						
計.....	46,390	20,756	31,764	8,552	25,784	11,045
絲織物						
于 支 那..... 碼	290,618	83,620	446,765	120,162	29,190	6,923
于 關東州.....						
于 香 港.....						
于 英領印度.....						
于 英領海峽殖民地及英領北婆羅洲.....						
于 蘭領印度.....						
于 佛領印度.....						
于 暹 羅.....						
計.....	290,618	83,620	446,765	120,162	29,190	6,923
石炭						
于 支 那..... 噸	19,110	203,640	11,205	130,086	7,412	86,964
于 關東州.....						
于 香 港.....	28,140	306,905	22,850	277,026	25,872	343,745
于 英領海峽殖民地及英領北婆羅洲.....					5,000	74,000
于 比律賓諸島.....	5,000	70,000			2,100	33,600
于 佛領印度.....						
于 其他諸國.....						
計.....	52,250	585,545	34,055	407,112	40,384	538,309

(9) 輸入重要品國別表

品名及國名	一 月 分					
	十 三 年		十 二 年		十 一 年	
	數	價 額	數	價 額	數	價 額
米						
自 支 那..... 斤	14,717	1,093			377,500	27,419
自 關東州.....						
自 英領印度.....					1,244,409	71,321
自 佛領印度.....	27,096	2,559			405,630	28,134
自 暹 羅.....	16,635	1,449			796,515	43,885
計.....	58,443	5,101			2,824,044	170,759
大豆						
自 支 那..... 斤	4,083,040	259,784	2,637,546	143,357	2,948,391	187,005
自 關東州.....	49,161	3,195	300,887	16,140		
計.....	4,132,201	262,979	2,938,433	159,497	2,948,391	187,005
小麥						
自 支 那..... 斤	7,723	296	247,024	14,945		
自 香 港.....						
自 英吉利.....						
自 北美合衆國.....			742,346	49,460		
自 濠太刺利.....	1,656,093	96,881				
計.....	1,663,816	97,177	989,370	64,405		
砂糖						
自 支 那..... 斤	15,597	1,763	55,068	4,428	23,824	2,007
自 香 港.....					15,595	1,780
自 蘭領印度.....	4,072,339	502,808	839,800	83,980	16,800	2,352
自 比律賓諸島.....			103,309	8,988	302,672	25,242
自 北美合衆國.....						
自 假置場.....			672,000	67,200	2,136,375	286,568
自 其他諸國.....			941,333	72,302		
計.....	4,087,936	504,571	2,611,510	236,898	2,495,266	317,949
コンアンスド、ミルク						
自 暹 羅..... 打			2	18		
自 英吉利.....	4	17				
自 丁 抹.....						
自 北美合衆國.....	8,476	39,082	11,508	60,049	409	2,300
自 英領亞米利加.....						
自 濠太刺利.....				2		
計.....	8,480	39,099	11,510	60,069	409	2,300

(9) 輸入重要品國別表

品名港名及國名	一 月 分					
	十 三 年		十 二 年		十 一 年	
	數	價 額	數	價 額	數	價 額
葉煙草						
自 支 那..... 斤	166,640	59,813	237,690	115,426	27,645	10,846
" 英領印度.....						
" 英領海峽殖民地及英領馬來半島.....						
" 蘭領印度.....						
" 比律賓諸島.....			16	16		
" 北美合眾國.....						
" 其他諸國.....						
計.....	166,640	59,813	237,706	115,442	27,645	10,846
石油						
自 支 那..... 瓦						
" 蘭領印度.....	241,452	91,319			97,430	46,767
" 北美合眾國.....	197,710	83,033	119,120	71,332	13,710	9,254
計.....	439,162	174,352	119,120	71,332	111,140	56,021
阿片						
自 英領印度..... 斤						
" 波斯.....						
" 亞細亞土耳其.....						
" 土耳其.....						
計.....						
黃麻						
自 支 那..... 斤	5,376	640	1,788	214	2,175	174
" 英領印度.....	300,585	44,730	149,688	24,750		
計.....	305,961	45,370	151,476	24,964	2,175	174
棉織物						
自 支 那..... 方碼	12,739	4,542	2,602	851	18,415	12,188
" 香港.....			731	254		
" 蘭領印度.....						
" 英吉利.....	40,148	25,251	11,192	7,960	56,128	41,063
" 獨 逸.....	478	1,327				
" 北美合眾國.....						
計.....	53,365	31,120	14,525	9,065	74,543	53,251

(9) 輸入重要品國別表

品名及國名	一 月 分					
	十 三 年		十 二 年		十 一 年	
	數	價 額	數	價 額	數	價 額
苧麻布						
自 支 那..... 方碼	34,658	10,125	91,088	15,350	7,766	2,291
" 香港.....						
" 暹 羅.....						
計.....	34,658	10,125	91,088	15,350	7,766	2,291
カシニ一類(故共)						
自 支 那..... 箇						
" 香港.....						
" 英領印度.....	121,600	46,816	155,712	48,202	90,000	26,200
" 英領海峽殖民地及英領馬來半島.....						
" 假置場.....						
計.....	121,600	46,816	155,712	48,202	90,000	26,200
禮拜紙						
自 支 那..... 斤	150,589	41,160	226,145	60,373	355,894	91,467
" 香港.....						
計.....	150,589	41,160	226,145	60,373	355,894	91,467
鐵材						
自 支 那..... 斤	64	7	132	19		
" 香港.....					4,521	269
" 英領印度.....						
" 蘭領印度.....						
" 英吉利.....	26,492	3,372	87,392	13,214	16,271	1,791
" 佛蘭西.....						
" 獨 逸.....			359	49	169	39
" 瑞 典.....						
" 白耳義.....						
" 北美合眾國.....	2,911	559			2,012	239
" 假置場.....						
計.....	29,467	3,938	87,883	13,282	22,973	2,338
木材						
自 支 那.....		372,995		198,388		203,097
" 關東州.....						
" 香港.....						
" 英領印度.....						6,000

(9) 輸入重要品國別表

品名及國名	一 月 分					
	十 三 年		十 二 年		十 一 年	
	數 量	價 額	數 量	價 額	數 量	價 額
自 英領海峽殖民地及英領馬來...		円		円		円
自 蘭領印度.....						
自 佛領印度.....						
自 比律賓諸島.....						
自 暹 羅.....				5,330		178
自 北美合衆國.....						
自 濠大刺利.....						
計.....		372,995		203,718		209,275
包 荷						
自 支 那..... 枚	897,234	197,823	652,320	87,051	1,676,000	201,494
自 假置場.....						
計.....	897,234	197,823	652,320	87,051	1,676,000	201,494
大豆油榨						
自 支 那..... 斤	38,576,520	1,943,554	13,526,316	569,731	32,983,700	1,750,569
自 關東州.....	2,392,000	122,900	23,843,380	1,011,454	6,808,000	355,200
自 假置場.....						
計.....	40,968,520	2,066,454	37,369,696	1,581,185	39,791,700	2,105,769
硫酸アムモニウム(粗製)						
自 支那..... 斤					170,000	12,920
自 關東州.....			187,000	21,139	81,310	6,993
自 英吉利.....						
自 北美合衆國.....			2,529,771	275,298		
計.....			2,716,771	296,432	251,310	19,913

(10) 輸出入貨物港別表

輸 出	一 月 分			
	一 月	十 三 年	十 二 年	十 一 年
	円	円	円	円
基隆.....	1,677,897		1,466,954	1,437,698
淡水.....	74,290		68,314	21,334
安平.....	10,307		2,250	9,398
高雄.....	566,596		198,121	343,356
舊港.....	13,628		1,487	10,761
後龍.....	402		4,766	846
梧 棲.....	645		523	2,854
鹿 港.....	13,331		13,057	93
東 石.....	17,304		8,767	6,131
馬 公.....	5,004		4,061	8,999
計.....	2,379,454		1,768,300	1,831,470
輸 入				
基隆.....	2,047,588		1,633,479	1,774,169
淡水.....	260,362		152,857	157,099
安平.....	119,740		148,682	94,942
高雄.....	2,525,090		1,932,727	1,802,460
舊港.....	2,127		17,714
後龍.....		28,385	12,183
梧 棲.....	1,862		2,941	33,632
鹿 港.....	15,209		9,683	9,956
東 石.....	41,314		13,421	150,310
馬 公.....	14,962		11,462	19,737
計.....	5,023,244		3,951,851	4,054,483

輸出入貨物國別表

	輸 入			輸 出		
	一	一	分	一	一	分
	月	月	年	月	月	年
亞 細 亞 洲						
支 那	1,437,451	764,249	505,296	3,352,456	1,573,170	2,836,661
關 東 洲	58,432	4,859	2,150	127,782	1,062,135	370,271
香 港	390,523	332,430	381,243	7,439	3,230	12,038
英 領 印 度	102,004	82,252	105,690
英 領 緬 甸 及 英 領 緬 甸 屬 地	11,795	9,355	87,178	19,511	9,165	6,954
荷 領 印 度	194,603	210,341	150,587	603,779	95,026	63,801
佛 領 印 度	2,684	6,442	6,566	4,939	32,048
露 領 亞 細 亞	50
比 律 賓 諸 島	70,000	33,600	22	10,097	25,527
暹 羅	63,971	61,065	33,596	6,111	8,406	47,253
波 斯
亞 細 亞 土 耳 古
計	2,231,359	1,332,199	1,200,062	4,230,730	2,838,739	3,506,352
歐 羅 巴 洲						
英 吉 利	37,734	35,100	88,920	212,351	59,515	75,994
佛 蘭 西	79,853	42,121	34,275	2,517	1,573	6,358
荷 蘭	106,602	5,233	565
白 耳 俄	2,086
伊 太 利	7,020
瑞 士
澳 地 利 牙 利	3,042	144	73

	輸 入			輸 出		
	一	一	分	一	一	分
	月	月	年	月	月	年
和 國	85	154	164
奧 國
德 國
日 本
西 班 牙	424	385	174
丁 加 奴
土 耳 古
荷 蘭
計	194,607	77,221	133,195	327,107	66,904	83,235
亞 米 利 加 洲						
北 美 合 眾 國	23,488	308,850	420,348	363,044	482,600	66,540
英 領 亞 米 利 加	9,468	126,640	102,506
西 班 牙
秘 魯
智 利	296,912
計	23,488	308,850	420,348	372,512	906,152	169,046
其 他 諸 洲						
德 太 利 利	97,885	52	3,961
布 哇	10	16
埃 及
計	97,895	52	3,977
其 他 諸 國	77,865	72,304	5,137
但 置 倘	67,200	285,568
不 詳
全 計	2,379,454	1,708,300	1,831,470	5,028,244	3,951,351	4,054,488

(12) 輸出入金銀港別及國別表

港名及國名	輸 入				輸 出			
	一 月	一 三 年	一 月	一 三 年	一 月	一 三 年	一 月	一 三 年
基 隆 坡
安 南
暹 羅
荷 屬 東 東 印 度
中 國
日 本
英 屬 東 亞
其 他 各 國
計

(13)

輸 出 貨 物 月 別 表

	十 三 年	十 二 年	十 一 年
一 月.....	2,379,454	1,768,300	1,831,470
二 月.....	1,613,092	1,934,814
三 月.....	2,024,369	1,750,221
四 月.....	1,914,722	1,951,480
五 月.....	2,853,946	2,546,628
六 月.....	2,851,923	3,445,146
七 月.....	2,803,783	3,127,634
八 月.....	2,381,882	2,918,420
九 月.....	2,733,933	3,342,951
十 月.....	2,202,495	2,861,856
十 一 月.....	2,547,793	2,713,752
十 二 月.....	2,956,199	2,139,617
計.....	29,152,437	30,563,439

(14)

輸 入 貨 物 月 別 表

	十 三 年	十 二 年	十 一 年
一 月.....	5,028,244	3,961,351	4,054,488
二 月.....	2,939,307	4,125,762
三 月.....	2,700,273	3,151,487
四 月.....	2,760,633	3,612,538
五 月.....	3,278,887	3,222,948
六 月.....	2,984,774	2,243,291
七 月.....	2,907,111	1,898,595
八 月.....	2,958,708	1,991,082
九 月.....	1,990,338	3,403,043
十 月.....	3,995,328	2,515,513
十 一 月.....	4,546,982	3,079,327
十 二 月.....	4,097,625	3,623,800
計.....	39,111,367	36,921,874

(15) 輸出入金銀月別表

	輸 出			輸 入		
	十三年	十二年	十一年	十三年	十二年	十一年
	円	円	円	円	円	円
一月.....						40
二月.....						16
三月.....						1,288
四月.....						
五月.....						
六月.....						
七月.....						145
八月.....						
九月.....						
十月.....						
十一月.....						
十二月.....						
計.....						1,489

(16) 税 額 月 別 表

	十 三 年	十 二 年	十 一 年
	円	円	円
一月.....	204,187	335,541	307,111
二月.....		385,514	225,509
三月.....		339,985	412,109
四月.....		262,491	456,188
五月.....		465,024	388,461
六月.....		323,770	294,653
七月.....		360,581	226,597
八月.....		349,627	187,791
九月.....		195,915	274,650
十月.....		211,417	365,495
十一月.....		308,420	437,828
十二月.....		315,329	291,509
計.....		3,853,614	3,867,901

(17) 有税品及無税品輸入月別表

	有 税 品			無 税 品		
	十三年	十二年	十一年	十三年	十二年	十一年
	円	円	円	円	円	円
一月.....	1,369,178	1,457,005	1,641,479	3,659,066	2,494,346	2,413,009
二月.....		1,778,747	2,129,486		1,160,500	1,996,376
三月.....		1,955,037	2,440,973		745,186	710,514
四月.....		2,152,825	2,617,910		607,858	994,628
五月.....		2,095,446	2,211,833		1,183,441	1,011,115
六月.....		1,849,416	1,640,112		1,135,358	603,179
七月.....		2,109,541	1,342,691		797,570	555,904
八月.....		2,186,361	1,469,810		772,347	521,272
九月.....		1,060,759	1,762,074		929,579	1,640,969
十月.....		1,325,620	1,838,685		2,669,708	676,828
十一月.....		1,805,747	1,822,030		2,741,235	1,257,297
十二月.....		1,689,707	1,695,127		2,407,918	1,928,673
計.....		21,466,261	22,612,210		17,645,106	14,309,664

(1)
移出入貨物港別表

移 出	一 月	一 月 分		
		十 三 年	十 二 年	十 一 年
基隆.....	7,878,550		5,040,647	4,313,189
淡水.....
安平.....	67,271		49,527	88,338
高雄.....	17,213,180		10,560,117	6,413,967
馬公.....	856		1,422	1,400
布袋.....
北門.....
蘇澳.....		80,080
大板埕.....
花蓮港.....
計.....	25,159,857		15,731,793	10,816,894
移 入				
基隆.....	4,107,468		4,292,889	4,064,338
淡水.....	4,000
安平.....	396,653		550,565	645,755
高雄.....	1,183,841		1,043,459	1,309,305
馬公.....	28,345		34,703	45,077
大板埕.....
花蓮港.....	5,040
計.....	5,716,307		5,921,616	6,073,565
移出入合計.....	30,876,164		21,653,409	16,890,459
移出超過.....	19,443,550		9,810,177	4,743,329
移入超過.....

(2) 移出入貨物仕向地及仕出地別表

	移出			移入		
	一	一	分	一	一	分
	月	月	年	月	月	年
小樽	20	20	437	7,254	17,225
函館	175	25,200	206,263	208,476	406,406
新宮
宮古(陸中國)
釜石
東宮	3,893,390	5,391,369	2,334,048	571,208	839,738	1,023,878
天橋	1,746,251	1,399,198	993,272	36,970	87,563	373,101
名川	1,465	1,200
牛田	3,563,610	1,380,390	1,267,619	47,153	39,595	36,044
津田	12,000	23,500	45,750
水島	45,006	16,200
日市	460	89,733	37,441
四浦	31,200	6,000	70,517	676	9	300
野都	30	52,309	48,188
大野	8,245,767	3,850,361	2,870,925	15,000	18,529	6,341
明野(兵庫)	3,452,312	2,210,216	1,627,501	2,011,239	1,991,301	1,722,327
尾道	40	1,390	2,509	8,520
宇品	1,227	141	1,833,100	1,328,252	1,000,752
宮島	4,156	6,350	390	3,484	5,803	6,341
山	35	3,226	10,878	6,062
度津	18,750	52,570	50,308
今	618	1,071	498
計
計	25,150,857	15,731,793	10,816,894	5,716,307	5,921,616	6,073,565

高知	710	6,740	3,889	4,632
下門	120	766	1,735	710
八戸	1,179,025	615,465	379,959	106,459	100,175	137,819
香松(丹波)	1,953,237	547,083	753,401	570,727	772,754	533,652
三島
長島
鹿島	776,229	329,107	222,750	48,900	341,000
油名	52,236	20,510	43,400	24,031	21,647	79,176
那	167	50	78,913	3,477	1,458
那	50	80
那	255	800
那	44,026	28,773	57,646	594	2,216	64,070
那	28,663	2,024	16,850	253	1,703	30
那	23,868	3,191	13,868	13,205	57,433	34,603
那	60
那	60
那	60
那
那	105,747	720	93,828	63,230
計	25,150,857	15,731,793	10,816,894	5,716,307	5,921,616	6,073,565

(3) 貨物移出表

	一 月		累 計	
	數 量	價 額	數 量	價 額
○植物及動物(生活力ヲ有スルモノ)				
1 植物、枝、幹、莖及根(栽植用又ハ接木用ノモノ).....		115		
2 豚..... 頭				
3 山羊..... "				
4 鹿..... "				
5 其他ノ植物及動物.....		150		
類計.....		265		
○穀物、穀粉、澱粉類及種子				
支米				
6 糯米..... 斤	13,206,400	1,163,742		
7 糯米..... "	10,225,500	1,109,767		
糙米				
8 糯米..... 斤	612,000	60,743		
9 糯米..... "	176,350	19,809		
10 粳..... "				
豆類				
11 大豆..... 斤	67,900	4,622		
12 豌豆..... "				
13 落花生豆..... "	3,020	437		
14 其他ノ豆..... "				
15 穀粉及澱粉類..... "	7,560	750		
16 胡麻子..... "				
17 其他ノ穀物及種子.....		870		
類計.....		2,420,740		
○飲食物及煙草				
蔬菜、果實及核子				
18 生菜.....		4,756		
乾菜				
19 乾筍..... 斤	9,400	3,273		
20 木耳..... "				
21 切乾筍..... "	196,560	9,215		
22 其他ノ乾菜.....		4		
23 其他ノ蔬菜.....				
生果				
24 芭蕉實..... 斤	6,741,780	319,654		
25 蜜柑..... "	279,465	49,246		
26 柿及文旦..... "	24,100	2,911		
27 桃及李..... "				

(3) 貨物移出表

	一 月		累 計	
	數 量	價 額	數 量	價 額
28 鳳梨..... 斤	17,750	1,065		
29 西瓜..... "	164,780	18,747		
30 其他ノ生果.....		480		
乾果				
31 乾龍眼..... 斤	500	50		
32 肉龍眼..... "	3,340	768		
33 其他ノ乾果.....		45		
34 其他ノ果實.....				
35 核子.....				
茶				
36 烏龍茶..... 斤	1,075	812		
37 包種茶..... "	21,798	16,443		
38 紅茶..... "	14,635	18,127		
39 番茶..... "				
40 粉茶..... "	500	49		
41 壺茶..... "				
42 綠茶..... "	2,000	643		
砂糖				
含蜜糖				
43 和蘭標本色相第十一號未滿ノモノ..... 斤	1,258,500	216,595		
44 同 第十五號未滿ノモノ..... "				
45 同 第十八號未滿ノモノ..... "				
分蜜糖				
46 和蘭標本色相第十一號未滿ノモノ..... 斤	5,601,200	839,430		
47 同 第十五號未滿ノモノ..... "	87,437,200	14,770,125		
48 同 第十八號未滿ノモノ..... "	15,119,100	2,641,852		
49 同 第二十一號未滿ノモノ..... "				
50 同 第二十一號以上ノモノ..... "	9,450,000	1,785,675		
51 冰砂糖..... "				
52 糖蜜..... "	84	1		
53 糖水..... "				
54 鳥獸肉類..... "				
魚介類及其他ノ水產物				
55 鮮魚介..... 斤	217,911	74,410		
56 乾魚(魚子)..... "	100	33		
57 乾魚(其他)..... "				
58 鹹魚(其他)..... "	8,360	2,594		
59 貝柱..... "				

		一 月		累 計	
		數 量	價 額	數 量	價 額
60	鯨類(其他).....	斤
61	石花菜.....	"
62	鯨節.....	"	13,564	18,080
63	田貳.....	"	3,688	590
64	食鹽.....	"	9,177,090	64,566
65	其他ノ魚介類及水産物.....	"	326	162
罐詰、罐詰及蜜詰食物					
66	鳥獸肉類.....	打
67	魚介類及水産物(其他).....	"
果實類					
68	鳳梨.....	打	40,076	127,810
69	其他ノ果實.....	"
70	其他ノ罐詰、罐詰及蜜詰食物.....	"	4	23
酒類					
71	清酒.....	升
72	麥酒.....	打
73	其他ノ酒類.....	升
74	醬油.....	"
75	其他ノ飲食物.....	"	4,293
煙草					
76	紙卷煙草.....	箱
77	其他ノ煙草.....	斤
類計.....			20,992,534
○皮毛、骨角、齒牙、甲殼類及其ノ製品					
78	生皮.....	斤	65,085	13,496
79	獸毛.....	"
80	羽毛.....	"
81	獸骨.....	"	100	10
82	牛角及水牛角.....	"
83	牛筋.....	"
84	其他ノ皮毛、骨角、齒牙、甲殼類.....	"	119
85	皮毛、骨角、齒牙、甲殼類製品.....	"
類計.....			13,625
○油、脂、蠟及其ノ製品					
86	石油.....	瓦	200	114
87	落花生豆油.....	斤
88	胡麻子油.....	"
89	機械用油.....	"

		一 月		累 計	
		數 量	價 額	數 量	價 額
90	フーセル油.....	斤	589	312
91	芳油.....	"	3,810	14,314
92	洗濯石鹼.....	"
93	其他薰香ヲ付シタル油、脂、蠟及其ノ製品.....	"
94	香水.....	"
95	蠟燭.....	斤
96	其他ノ油、脂及蠟.....	"	136
類計.....			14,876
○藥材、化學藥、製藥、其ノ調合品及爆發藥					
97	樟腦.....	斤	75,600	152,000
98	樟腦油.....	"	342,009	210,335
99	再製樟腦油.....	"
100	赤油.....	斤	14,700	2,867
101	白油.....	"	94,640	18,453
102	其他ノ再製樟腦油.....	"	30,072	1,955
103	木屑.....	"
104	硫黃.....	"	6,300	284
105	酒精.....	升	523,000	189,874
106	カーバイド.....	斤
107	燐寸.....	番
108	其他ノ藥材、化學藥、製藥、其ノ調合品及爆發藥.....	"
類計.....			575,768
○染料、顏料、塗料及填充料					
109	泥藍.....	斤
110	姜黃.....	"	3,000	315
111	硫化染料.....	"
112	其他ノ染料、顏料、塗料及填充料.....	"	500
類計.....			815
○絲織、繩索及同材料					
絲類					
113	麻絲.....	斤	8,250	27,500
114	其他ノ絲.....	"
115	苧麻及黃麻絲.....	"
116	苧麻.....	"	16,830	7,320
117	黃麻.....	"	144,680	18,712
118	鳳梨纖維.....	"
119	シイサル、ヘンプ.....	"	15,000	2,700
120	月純.....	"

	一 月		累 計	
	數 量	價 額	數 量	價 額
121 其他ノ線、繩索及同材料.....		1,103		
類計.....		57,335		
○布帛及布帛製品				
麻織物				
122 黃麻布.....	噸	198,100	47,885	
123 其他ノ麻織物.....	"	20,160	2,794	
布帛製品				
124 ブランケット(各種).....	枚			
125 麻袋及ケンニー袋.....	箇	16,000	4,000	
126 其他ノ布帛製品.....			2,094	
類計.....			56,773	
○衣類及同附屬品				
127 衣類(其他).....			1,820	
帽子				
128 大甲蘭製.....	箇			
129 模造パナマ.....	"	73,800	36,980	
130 其他ノ帽子.....	"			
131 履物、同附屬品及其ノ部分品(其他).....			6,606	
132 其他ノ衣類附屬品及其ノ部分品.....				
類計.....			45,496	
○製紙用パルプ、紙、紙製品、書籍及繪畫				
133 洋紙(証券紙共).....	斤			
134 蒸板紙.....	"	234,000	14,560	
135 其他ノ紙.....	"	500	35	
136 各種ノ紙製品.....			338	
137 書籍、雜誌、繪畫、寫真及其他ノ印刷物.....			195	
類計.....			15,123	
○礦物及礦物製品				
石炭				
138 塊炭(切込炭共).....	噸	3,833	51,979	
139 粉炭.....	"	23,230	235,700	
140 コークス.....	斤	31,300	846	
141 セメント.....	"	5,760,076	152,025	
142 其他ノ礦物及礦物製品.....			80	
類計.....			440,630	
○陶磁器、硝子及硝子製品				
143 煉瓦.....	箇			
144 陶磁器.....				

	一 月		累 計	
	數 量	價 額	數 量	價 額
145 硝子板.....	枚			
146 硝子罐.....	箇			
147 其他ノ硝子及同製品.....				
類計.....				
○礦及金屬				
148 鐵.....	斤			
149 鐵(故共).....	"	81,803	3,250	
150 銅(金銀分含有ノ).....	"			
151 銅(故共).....	"	2,300	750	
152 茶鉛(,,).....	"			
153 真鍮及青銅(,,).....	"	550	280	
154 其他ノ金屬及故金屬.....				
類計.....			4,280	
○金屬製品				
155 釘類.....	斤			
156 其他ノ鐵製品.....				
157 銅製品.....				
158 真鍮製品及青銅製品.....				
159 其他ノ金屬製品.....				
類計.....				
○時計、學術器、銃砲、車輛、船舶及機械類				
160 其他ノ學術器、同部分品及附屬品.....				30
161 其他ノ車輛及同部分品.....				50
類計.....				80
○雜品				
藤				
162 丸藤.....	斤			
163 割藤.....	"	91,185	20,692	
164 竹材.....				16,149
木材				
165 楠材.....	立方尺			
166 檜材.....	"	42,231	80,958	
167 桐材.....	"			
168 其他ノ木材.....	"	12,156	49,030	
169 楠板.....	平方尺			
170 檜板.....	"	50,370	13,291	
171 其他ノ板.....	"	122,790	68,076	

(3) 貨物移出表

		一 月		累 計	
		數 量	價 額	數 量	價 額
172	木炭..... 斤	533,635	16,461		
	蓮草				
173	蓮草紙..... 斤				
174	其他ノ蓮草..... "				
	肥料				
175	落花生豆油糟..... 斤				
176	胡麻子油糟..... "				
177	其他ノ油糟..... "				
178	其他ノ肥料..... "	313	10		
179	蘭草..... "	840	37		
180	其他ノラノブ提燈及同部分品.....				
	薪				
181	大甲薪..... 枚				
182	其他ノ薪..... "	966,440	196,804		
183	浮傘..... 箇				
184	製製鳥(半製共).....				
185	木製品.....		4,100		
186	藁、竹、籬其他類似ノモノノ製品.....		1,389		
187	其他ノ製品.....		7,094		
	類計.....		474,091		
	通計.....		25,112,436		
188	再移出品價.....		47,421		
	移出全計.....		25,159,857		

(4) 貨物移入表

		一 月		累 計	
		數 量	價 額	數 量	價 額
	○植物及動物(生活力ヲ有スルモノ)				
1	植物、枝、幹、莖及根(栽植用又ハ樵木用ノモノ).....		1,154		
2	牛..... 頭				
3	豚..... "	68	1,426		
4	家禽類.....		155		
5	其他ノ植物及動物.....		1,935		
	類計.....		4,670		
	○穀物、穀粉、澱粉類及種子				
6	米..... 石	13,112	317,976		
7	麥..... "	139	2,071		
8	豆類				
9	大豆..... 石	603	14,117		
10	小豆..... "	164	5,277		
11	其他ノ豆..... "	393	7,675		
	穀粉及澱粉類				
12	小麥粉..... 斤	819,055	79,003		
13	其他ノ穀粉及澱粉.....		19,256		
14	其他ノ穀物及種子.....		8,256		
	類計.....		453,631		
	○飲食物及煙草				
	蔬菜、果實及核子				
	生菜				
15	玉葱..... 斤	21,375	912		
16	其他ノ生菜.....		3,848		
	乾菜				
17	木耳..... 斤	2,197	2,431		
18	椎茸..... "	6,305	17,718		
19	切乾大根..... "	85,977	12,270		
	其他ノ乾菜.....		1,483		
	其他ノ蔬菜				
20	澤庵..... 斤	98,396	10,681		
21	其他ノ蔬菜.....		4,032		
22	生果.....		3,103		
23	乾果.....		10,846		
	其他ノ果實				
24	梅干..... 斤	2,702	883		
25	其他ノ果實.....				
26	核子.....		2,325		

(4) 貨物移入表

	一 月		累 計	
	數 量	價 額	數 量	價 額
		円		円
27 茶.....		12,008		
砂糖				
28 和蘭標本色相第十一號未滿ノモノ..... 斤				
29 同 第十五號未滿ノモノ..... ”				
30 同 第十八號未滿ノモノ..... ”				
31 同 第二十一號未滿ノモノ..... ”				
32 同 第二十一號以上ノモノ..... ”	113,254	33,276		
33 水砂糖、角砂糖及棒砂糖類..... ”	26,245	9,866		
34 水飴..... ”	12,934	2,250		
35 菓子類.....		35,258		
麵類				
36 麥麵..... 斤	2,190	588		
37 其他ノ麵類.....		481		
38 食酢..... 石	32	1,328		
39 醬油..... ”	998	69,744		
40 味噌.....		852		
41 味ノ素.....		21,417		
42 鳥獸肉類.....		3,015		
魚介類及其他ノ水産物				
鹹魚				
43 鱈..... 斤	22,536	2,030		
44 鮫..... ”	3,345,620	326,139		
45 鱈..... ”	18,388	2,601		
46 鱈..... ”	118,030	13,005		
47 其他ノ鹹魚..... ”	84,671	14,882		
乾魚				
48 鱈..... 斤	39,695	10,390		
49 煎子..... ”	165,747	48,867		
50 其他ノ乾魚..... ”	8,949	2,970		
51 鰯..... ”	670,370	197,426		
52 鰯節..... ”	12,425	23,966		
53 乾鰯..... ”	79,840	53,088		
乾貝				
54 鮑..... 斤	2,070	6,370		
55 貝柱..... ”	5,415	7,473		
56 其他ノ乾貝..... ”	2,225	1,587		
57 昆布..... ”	46,249	5,072		
58 海苔..... ”	3,577	11,071		

(4) 貨物移入表

	一 月		累 計	
	數 量	價 額	數 量	價 額
		円		円
59 其他ノ魚介類及水産物.....		18,637		
60 コンアンスド、ミルク..... 打	8,134	34,266		
61 各種ノ罐詰食物.....		66,623		
礦水其他ノ諸飲料				
62 タイマー及ツンジャー..... 打	424	1,168		
63 シトロン..... ”	520	1,300		
64 其他ノ諸飲料.....		730		
65 清酒..... 打	16,556	162,298		
66 麥酒..... ”	7,352	37,107		
67 葡萄酒..... ”	404	5,430		
68 同..... 石				
69 其他ノ洋酒.....				
其他ノ酒類				
70 味淋..... 打				
71 味淋..... 石	5	800		
72 其他ノ酒類.....				
73 其他ノ食物.....		7,251		
煙草				
74 葉煙草..... 斤				
75 紙巻煙草..... 千箇	36,658	76,909		
76 刻煙草..... 斤	9,526	8,718		
77 其他ノ煙草..... ”				
類計.....		1,409,694		
〇皮毛、骨角、齒牙、甲殻類及其ノ製品				
78 革類.....		27,908		
79 革製品.....		4,607		
80 其他ノ皮毛、骨角、齒牙、甲殻類及其ノ製品.....		12,625		
類計.....		45,140		
〇油、脂、蠟及其ノ製品				
81 白絞油..... 石	170	13,009		
82 ボイル油..... ”	45	4,671		
83 豆油..... ”	1	70		
84 石油..... 瓦	53,860	24,721		
機械用油及礦油				
85 車輪油..... 石	513	11,658		
86 マシン油..... ”	352	16,156		
87 其他ノ機械用油及礦油.....		20,313		
88 獸脂..... 斤	5,160	1,436		

貨物移入表

		一 月		累 計	
		數 量	價 額	數 量	價 額
89	蠟燭..... 斤	59,915	27,098		
90	石鹼.....		33,969		
91	香水及薰香ヲ付シタル油、脂、蠟燭ニ其ノ製品.....		8,645		
92	其他ノ油、脂、蠟燭及其ノ製品.....		26,745		
	類計.....		183,491		
	○藥材、化學藥、製藥、其ノ調合品及爆發藥				
93	各種ノ曹達.....		10,498		
94	酒精.....				
95	ガーゼ、脫脂綿、綿帶、カッタガツト其他類似ノ外科用材料.....		10,869		
96	清澄劑..... 斤	22,500	4,500		
97	其他ノ藥材、化學藥、製藥及其ノ調合品.....		114,343		
	火藥及爆發藥				
98	ダイナマイト..... 斤	12,750	12,920		
99	其他ノ火藥及爆發藥.....		5,272		
100	燐寸..... 哥	94,327	63,491		
	類計.....		221,893		
	○染料、顔料、塗料及填充料				
101	藍..... 斤	340	1,300		
102	ベント.....	29,985	9,431		
103	コールド.....	34,980	1,893		
104	光明丹.....	6,502	1,617		
105	其他ノ染料、顔料、塗料及填充料.....		25,841		
	類計.....		40,082		
	○絲織、繩索及同材料				
	絲				
106	打綿..... 斤	4,685	3,687		
107	繰綿.....	4,240	2,300		
	絲類				
108	綿絲.....		43,371		
109	毛絲..... 斤	594	2,950		
110	其他ノ絲.....		7,000		
111	ヘンプ、ロープ.....		3,556		
112	其他ノ繩、繩索及同材料.....		6,664		
	類計.....		69,528		
	○布帛及布帛製品				
113	絨織物及絹織物.....		490,589		
114	毛織物.....		49,221		

(4) 貨物移入表

		一 月		累 計	
		數 量	價 額	數 量	價 額
115	麻織物.....		67,463		
116	ガンニー蕨及黃麻..... 門	161,714	55,234		
117	タオル.....		12,782		
118	蚊帳.....		3,240		
119	其他ノ布帛.....		2,371		
	其他ノ布帛製品				
120	蒲團.....		6,225		
121	其他ノ布帛製品.....		18,657		
	類計.....		705,782		
	○衣類及同附屬品				
122	メッシュ肌衣(各種).....		25,824		
123	其他ノ衣類.....		14,795		
124	足袋類.....		50,838		
125	帽子.....		24,954		
126	靴、其他ノ履物、同附屬品及其ノ部分品.....		19,733		
127	其他ノ衣類附屬品及部分品.....		7,983		
	類計.....		144,127		
	○製紙用パルプ、紙、紙製品、書籍及繪畫				
128	紙.....		137,735		
129	帳簿.....		14,469		
	書畫、寫眞、其他ノ紙製品、パルプ製品及印刷物				
130	書籍及雜誌.....		14,196		
131	書畫、寫眞、其他ノ紙製品、パルプ製品及印刷物.....		20,760		
	類計.....		187,160		
	○礦物及礦物製品				
132	石炭..... 噸				
133	石膏..... 斤	291,261	5,995		
134	コークス.....	3,000,900	48,913		
135	セメント.....	3,902,958	98,228		
136	スレート瓦及アスベスト瓦..... 箇	66,700	9,048		
137	其他ノ礦物及礦物製品.....		30,313		
	類計.....		192,497		
	○陶磁器、硝子及硝子製品				
138	瓦類.....		12,904		
139	陶磁器.....		37,683		
140	硝子板.....		25,184		
141	硝子鏡.....		10,073		
142	硝子壺.....		4,530		

(4) 貨物移入表

		一 月		累 計	
		數 量	價 額	數 量	價 額
			円		円
143	其他ノ硝子及硝子製品.....		14,374		
	類計.....		104,748		
	○鐵及金屬				
144	鐵..... 斤				
145	塊及錠..... 斤	208,000	9,518		
146	條及竿..... ”	1,410,963	139,006		
147	板..... ”	497,906	93,716		
148	葉鐵及葉鋼..... ”	155,267	38,593		
149	線..... ”	160,892	28,905		
150	筒及管..... ”	160,995	35,896		
151	其他ノ鐵..... ”	45,832	10,419		
	鋼				
152	線..... 斤	1,747	1,104		
153	板..... ”	15,927	10,744		
154	其他ノ鋼..... ”	2,362	1,565		
	鉛				
155	茶鉛..... 斤				
156	筒及管..... ”	69,741	15,880		
157	其他ノ鉛..... ”	32,583	5,987		
158	亞鉛..... ”	4,585	1,631		
159	錫..... ”	3,428	4,716		
	真鍮及青銅				
160	板..... 斤	2,975	1,783		
161	筒及管..... ”	663	537		
162	其他ノ真鍮及青銅..... ”	4,038	2,359		
163	水銀..... ”	416	915		
164	其他ノ金屬..... ”		5,906		
	類計.....		409,180		
	○金屬製品				
165	釘類..... 斤	373,023	60,366		
166	鐵道建設用材料..... ”	429,930	39,100		
167	家屋、橋梁、船舶、船渠等ノ建設材料..... ”	173,493	27,192		
168	絕緣電線..... ”		20,918		
169	工匠具、農具及同部分品..... ”		10,438		
170	金庫及貨幣匣..... ”		2,195		
171	鋼貨及白銅貨..... ”				
172	鋼製品、真鍮製品及青銅製品..... ”		9,617		

(4) 貨物移入表

		一 月		累 計	
		數 量	價 額	數 量	價 額
			円		円
173	鐵製品.....		66,327		
174	其他ノ金屬製品.....		7,727		
	類計.....		243,880		
	○時計、學術器、銃砲、車輛、船舶及機械類				
175	各種ノ時計及部分品.....		6,876		
176	尺度、衡器及同部分品.....		1,440		
177	醫療器、同部分品及附屬品.....		3,460		
178	蓄音器、同部分品及附屬品.....		955		
179	樂器、同部分品及附屬品.....		3,173		
180	電信機、電話機及同部分品.....		385		
181	其他ノ學術器及同部分品.....		20,383		
182	銃砲及同部分品.....				
183	鐵道車輛及同部分品.....		23,295		
184	自轉車、同部分品及附屬品.....		54,830		
185	自動車、同部分品及附屬品.....		675		
186	人力車及同部分品.....		3,180		
187	其他ノ車輛及同部分品.....		1,312		
188	船舶..... 艘				
189	汽鐵、同部分品及附屬品.....		100		
190	鐵道機關車、同炭水車及同部分品.....		60,060		
191	各種ノ機關及同部分品.....		6,779		
192	縫衣機、同部分品及附屬品.....		25,117		
193	唧筒、同部分品及附屬品.....		3,126		
194	製糖用機械及同部分品.....		9,500		
195	其他ノ機械及同部分品.....		78,555		
	類計.....		303,151		
	○雜品				
	木材				
196	杉材..... 立方尺	1,135	2,959		
197	松材..... ”	22,795	15,534		
198	其他ノ木材..... ”	4,640	6,508		
199	杉板..... 平方尺	10,440	1,896		
200	松板..... ”	13,222	1,589		
201	其他ノ板..... ”	1,880	530		
202	切組板(各種)..... ”		8,063		
203	電柱..... 箇	280	5,510		
204	枕木..... ”	6,585	6,023		
205	製帽原料..... ”		10,345		

(6) 港別船舶出入表

入 港	一 月		一 月 分					
			十 三 年		十 二 年		十 一 年	
	隻	噸	隻	噸	隻	噸	隻	噸
汽 船								
基隆.....	42	89,676			45	90,844	40	72,942
淡水.....								
安平.....	12	20,052			15	25,676	10	15,890
高雄.....	20	34,160			16	24,844	13	19,594
馬公.....	4	8,168			5	9,490	4	7,112
布袋.....								
北門.....								
蘇澳.....					1	885		
大板埕.....	1	39					1	39
花蓮港.....							1	428
計.....	79	152,095			82	151,739	69	116,005
帆 船								
基隆.....							1	59
淡水.....							1	59
高雄.....								
計.....							2	118
全 計.....	79	152,095			82	151,739	71	116,123
出 港								
汽 船								
基隆.....	45	92,085			46	92,371	38	70,063
淡水.....								
安平.....	12	20,052			15	25,676	10	15,890
高雄.....	23	40,487			22	38,468	15	24,060
馬公.....	4	8,168			5	9,490	4	7,112
布袋.....								
北門.....								
蘇澳.....					1	885		
大板埕.....								
花蓮港.....								
計.....	84	160,792			89	166,890	67	117,115
帆 船								
基隆.....								
淡水.....							1	59
高雄.....								
蘇澳.....								
計.....							1	59
全 計.....	84	160,792			89	166,890	68	117,174

(7) 移出重要品仕向地別表

品名及仕向地名	一 月 分					
	十 三 年		十 二 年		十 一 年	
	數 量	價 額	數 量	價 額	數 量	價 額
米(稻共)						
千 東 京..... 斤	2,771,400	268,132	7,792,050	555,531	930,000	88,701
橫 濱.....	1,893,000	187,113	2,239,500	157,497	2,040,000	175,085
名古屋.....	3,367,500	335,639	1,338,000	95,301	6,993,600	615,329
中 田.....					375,000	39,750
清 水.....						
四日市.....					675,000	55,350
大 阪.....	120,450	12,466	675,300	50,982	315,000	33,390
堺.....						
神 戶.....	9,027,300	885,352	10,701,900	837,030	5,556,000	570,590
尾ノ道.....	3,900	387				
宇 品.....			75,000	6,300		
今 治.....						
高 濱.....	7,500	710				
下 關.....	1,366,200	146,168	2,030,500	165,110	397,500	42,135
門 司.....	3,475,650	360,476	1,950,300	142,696	375,750	39,650
高 知.....						
三 池.....	601,000	53,789	600,000	33,600		
長 崎.....	555,000	49,591	263,250	20,400		
鹿兒島.....						
名 瀨.....						
那 霸.....	211,500	22,867	308,550	25,284	291,900	29,502
宮古(沖縄).....	199,200	20,274			73,800	7,141
八重山.....	158,700	15,926	3,000	208	82,500	7,990
其 他.....	461,950	55,171			1,074,000	93,828
計.....	24,220,250	2,414,061	28,027,350	2,089,939	19,180,050	1,798,441
芭蕉實						
千 東 京..... 斤	357,490	14,300				
橫 濱.....						
名古屋.....						
大 阪.....						
神 戶.....	4,242,700	203,667	2,489,550	141,967	2,057,790	154,145
下 關.....						
門 司.....	2,141,515	101,683	894,180	51,062	698,940	51,147
那 霸.....						
其 他.....	75	4				
計.....	6,741,780	319,654	3,383,730	193,029	2,756,730	205,292

(7) 移出重要品仕向地別表

品名及仕向地名	一 月 分					
	十 三 年		十 二 年		十 一 年	
	數 量	價 額	數 量	價 額	數 量	價 額
砂糖						
于 小 樽..... 斤						
" 東 京.....	19,334,700	3,294,825	30,415,000	4,568,614	15,210,000	2,209,200
" 橫 濱.....	8,240,000	1,387,850	7,059,500	1,045,632	5,018,814	745,595
" 名 古 屋.....	18,215,000	3,078,020	8,312,000	1,184,754	4,400,000	640,250
" 大 阪.....	46,413,000	7,853,800	22,704,350	3,365,762	16,095,700	2,423,365
" 神 戶.....	8,798,300	1,536,702	3,115,000	483,812	3,110,150	470,048
" 宇 品.....						
" 下 關.....	5,930,000	1,001,420	2,948,000	436,106	2,030,000	305,850
" 門 司.....	7,840,000	1,378,820	1,700,000	249,028	3,940,200	581,929
" 大 里.....						
" 三 池.....	4,145,000	722,440	2,000,100	292,015	1,500,000	222,750
" 長 崎.....						
" 那 霸.....						
" 宮 古(沖繩).....						
" 八 重 山.....						
" 其 他.....						
計.....	118,916,000	20,253,677	78,253,950	11,625,723	51,304,864	7,598,987
總 節						
于 小 樽..... 斤						
" 東 京.....					469	750
" 橫 濱.....						
" 大 阪.....	11,001	15,210	3,750	5,400		
" 神 戶.....	1,813	2,070	3,626	5,500	1,488	2,244
" 高 知.....						
" 下 關.....			688	990		
" 門 司.....	750	800				
" 長 崎.....						
" 那 霸.....						
" 八 重 山.....						
" 其 他.....						
計.....	13,564	18,080	8,064	11,890	1,957	2,994
食 鹽						
于 函 館..... 斤						
" 新 潟.....						
" 橫 濱.....	5,486,930	40,949	3,000,000	23,700		

(7) 移出重要品仕向地別表

品名及仕向地名	一 月 分					
	十 三 年		十 二 年		十 一 年	
	數 量	價 額	數 量	價 額	數 量	價 額
于 名古屋.....						
" 牛 田.....			2,500,000	16,500		
" 清 水.....	3,690,160	23,617				
" 四 日 市.....						
" 大 阪.....						
" 神 戶.....					4,430,000	88,338
" 門 司.....						
" 八 重 山.....						
" 釜 山.....						
" 仁 川.....						
" 其 他.....						
計.....	9,177,090	64,566	5,500,000	40,200	4,430,000	88,338
鳳梨罐頭						
于 小 樽..... 打						
" 函 館.....			60	175		
" 東 京.....	12,720	46,705	1,798	8,998	1,200	6,500
" 橫 濱.....					8,000	30,000
" 名 古 屋.....	2,020	6,930				
" 大 阪.....	11,872	35,463	11,182	54,148	11,724	43,965
" 神 戶.....	13,444	38,654	2,033	6,789	4,706	21,565
" 下 關.....						
" 門 司.....	4	11	4	13		
" 三 池.....						
" 長 崎.....						
" 宮 古(沖繩).....	8	23				
" 八 重 山.....						
" 釜 山.....			20	60		
" 仁 川.....			20	60		
" 京 城.....			20	60		
" 其 他.....	8	24				
計.....	40,076	127,810	15,142	70,298	25,630	102,030
樟 腦						
于 大 阪..... 斤						
" 神 戶.....	75,600	152,000	213,363	384,320	63,884	126,750
計.....	75,600	152,000	213,363	384,320	63,884	126,750
樟腦油(再製樟腦油共)						
于 東 京..... 斤						

(7) 移出重要品仕向地別表

品名及仕向地名	一 月 分					
	十 三 年		十 二 年		十 一 年	
	數 量	價 額	數 量	價 額	數 量	價 額
于 横 濱.....						
” 神 戶.....	481,421	233,610	299,699	136,421	81,320	26,169
計.....	481,421	233,610	299,699	136,421	81,320	26,169
酒 類						
于 小 樽..... 外					利	
” 函 館.....						
” 東 京.....	185,000	77,325	139,800	53,682	48,639	6,850
” 横 濱.....	40,000	16,100	47,480	18,518	36,078	5,200
” 名 古 屋.....			30,000	11,700	82,941	11,860
” 中 田.....						
” 京 都.....						
” 大 阪.....	273,000	86,660	275,000	99,760	490,483	69,390
” 神 戶.....			20,000	7,800	15,189	2,189
” 下 關.....	6,000	2,730	12,000	4,590	27,059	3,900
” 門 司.....	19,000	7,059	41,000	15,500		
” 三 池.....						
” 長 崎.....						
” 其 他.....						
計.....	523,000	189,874	565,280	211,550	700,389	99,389
麻織物						
于 小 樽..... 福						
” 東 京.....			43,000	3,600	47,500	10,000
” 横 濱.....			31,000	6,200		
” 大 阪.....	149,580	35,805	56,430	10,353	266,000	56,000
” 神 戶.....	17,360	2,416				
” 下 關.....			3,600	500		
” 門 司.....	14,400	4,000				
” 鹿兒島.....						
” 那 霸.....	560	78				
” 八 重 山.....						
” 其 他.....	36,360	8,380				
計.....	218,260	50,679	134,030	25,658	313,500	66,000
模造パナマ帽子						
于 大 阪..... 箇					1,152	960
” 神 戶.....	73,800	36,980	132,260	66,890	84,552	67,222
計.....	73,800	36,980	132,260	66,890	85,704	68,182

(7) 移出重要品仕向地別表

品名及仕向地名	一 月 分					
	十 三 年		十 二 年		十 一 年	
	數 量	價 額	數 量	價 額	數 量	價 額
石 炭						
于 釜 石..... 噸						
” 東 京.....						
” 横 濱.....	1,500	15,000	2,388	23,880		
” 名 古 屋.....	12,583	137,830	6,800	69,100		
” 四 日 市.....	2,900	31,200	600	6,000	1,397	15,167
” 半 田.....	1,200	12,000	700	7,000	600	6,000
” 清 水.....	1,904	21,389	1,500	16,200		
” 大 阪.....	6,926	69,260	6,010	61,600	2,850	25,725
” 神 戶.....						
” 德 山.....						
” 下 關.....						
” 那 霸.....						
” 八 重 山.....						
” 仁 川.....						
” 其 他.....	100	1,000				
計.....	27,113	287,679	17,998	183,780	4,847	46,892
銅(金銀分含有)						
于 大 阪..... 斤					141,979	134,170
” 神 戶.....			23,230	17,700		
計.....			23,230	17,700	141,979	134,170
木 材						
于 小 樽.....				20		
” 函 館.....						
” 東 京.....		78,643		20,391		2,972
” 横 濱.....		9,277		74,674		13,640
” 名 古 屋.....		3,516		2,905		
” 大 阪.....		59,647		100,654		2,530
” 神 戶.....		12,446		4,258		2,059
” 尾ノ道.....		840				
” 宇 品.....						
” 多度津.....						
” 下 關.....		50		8		50
” 門 司.....		7,596		367		30
” 長 崎.....						
” 鹿兒島.....						

(7) 移出重要品仕出地別表

品名及仕向地名	一 月 分					
	十三年		十二年		十一年	
	數量	價額	數量	價額	數量	價額
子名額.....						
” 那 郡.....		3,210				
” 宮古(沖縄).....						
” 八重山.....						
” 其他(朝鮮).....						
” 其 他.....		36,130				
計.....		211,355		203,377		21,281

(8) 移入重要品仕出地別表

品名及仕出地名	一 月 分					
	十三年		十二年		十一年	
	數量	價額	數量	價額	數量	價額
米						
自 東 京..... 石			1,950	30,000		
” 橫 濱.....						
” 名古屋.....				8		
” 四日市.....						
” 大 阪.....	5	210	137	1,760		
” 神 戶.....	10,925	229,076	83	2,597	505	9,517
” 高 濱.....						
” 尾ノ道.....						
” 宇 品.....						
” 下 關.....	12	467	115	3,846	24	1,070
” 門 司.....	2,165	87,973	2,637	97,080	3,065	143,537
” 長 崎.....	6	250	7	284	12	624
” 鹿兒島.....						
” 那 郡.....					3,528	60,430
” 八重山.....						
” 釜 山.....						
” 其 他.....						
計.....	13,113	317,976	4,929	135,875	7,134	215,218
大豆						
自 小 樽..... 石					473	10,450
” 函 館.....	132	3,378	704	14,966	1,802	23,240
” 東 京.....						
” 橫 濱.....						
” 京 都.....						
” 大 阪.....						
” 神 戶.....	88	894	125	2,500		
” 尾ノ道.....						
” 多度津.....						
” 下 關.....	342	7,845	565	12,240	518	11,131
” 門 司.....	91	2,000	153	3,285	394	8,739
” 長 崎.....						
” 那 郡.....						
” 釜 山.....					60	1,400
” 其他(朝鮮).....						
” 其 他.....						
計.....	603	14,117	1,547	32,991	3,336	60,890

(8) 移入重要品仕出地別表

品名及仕出地名	一 月 分					
	十 三 年		十 二 年		十 一 年	
	數 量	價 額	數 量	價 額	數 量	價 額
小麥粉						
自 函 館..... 斤						
" 東 京.....	259,050	25,650	225,731	23,300	425,596	51,025
" 橫 濱.....					224,288	26,226
" 名 古 屋.....						
" 大 阪.....						
" 神 戶.....			16,963	1,794	44,007	5,075
" 宇 品.....						
" 下 關.....	181,330	17,508	181,485	18,180	399,220	44,550
" 門 司.....	378,675	35,845	759,965	71,512	534,870	59,430
" 長 崎.....						
" 其 他.....						
計.....	819,055	79,003	1,184,144	114,786	1,627,981	186,306
砂糖						
自 東 京..... 斤						
" 橫 濱.....						
" 大 阪.....	200	70	210	60	220	49
" 神 戶.....	6,054	2,260	4,000	1,070		
" 下 關.....	23,000	6,780	8,150	2,180	3,000	813
" 門 司.....	84,000	24,166	93,000	25,070	101,000	27,345
" 長 崎.....						
" 鹿兒島.....						
" 名 瀨.....						
" 那 霸.....						
" 宮 古(神羅).....						
" 八 重 山.....						
" 其 他.....						
計.....	113,254	33,276	105,360	28,380	104,220	28,207
醬油						
自 函 館..... 石						
" 東 京.....	415	30,931	401	32,301	75	5,811
" 橫 濱.....			9	800	3	255
" 名 古 屋.....			2	80		
" 牛 田.....						
" 四 日 市.....	10	676				
" 勝 浦.....						
" 大 阪.....	273	19,397	82	6,718	11	830

(8) 移入重要品仕出地別表

品名及仕出地名	一 月 分					
	十 三 年		十 二 年		十 一 年	
	數 量	價 額	數 量	價 額	數 量	價 額
自 堺.....	20	1,390	59	2,509
" 神 戶.....	109	6,869	128	8,324	134	8,025
" 尾ノ道.....	3	190	2	90
" 宇 品.....	14	979	34	2,057	82	5,447
" 下 關.....	4	200	2	131
" 門 司.....	142	8,852	191	10,764	248	16,584
" 長 崎.....	10	450	6	420	11	930
" 八 重 山.....
" 其 他.....
計.....	997	69,744	915	64,163	568	38,103
乾魚及鹹魚						
自 小 樽..... 斤			28,963	4,270	37,500	3,375
" 函 館.....	2,813	235	748,776	65,697	2,790,850	243,564
" 新 潟.....						
" 東 京.....	36	5	273,770	22,706	57,690	9,270
" 橫 濱.....					63	15
" 勝 浦.....			1,840	210	15	5
" 名 古 屋.....						
" 京 都.....						
" 大 阪.....	1,253	476	6,242	1,473	7,157	1,535
" 堺.....						
" 神 戶.....	3,406,471	339,534	1,458,197	147,742	1,571,342	156,209
" 尾ノ道.....						
" 今 治.....						
" 宇 品.....	120	48	720	200		
" 宮 島.....					10	3
" 高 濱.....						
" 高 知.....						
" 下 關.....	137,540	24,784	262,896	27,993	130,726	22,855
" 門 司.....	227,198	50,710	533,662	59,727	170,147	30,723
" 長 崎.....	25,845	5,380	21,700	5,402	49,525	10,900
" 鹿兒島.....	2,100	540				
" 宮古(神羅).....	250	70				
" 八 重 山.....	10	2	480	308		
" 其 他(朝鮮).....						
" 其 他.....						
計.....	3,803,633	421,784	3,337,246	335,728	4,815,025	478,444

(8) 移入重要品仕出地別表

品名及仕出地名	一 月 分					
	十 三 年		十 二 年		十 一 年	
	數 量	價 額	數 量	價 額	數 量	價 額
糖						
白小糖..... 斤						
函館.....	612,285	179,381	274,790	124,299	139,350	85,082
東京.....						
横濱.....						
名古屋.....						
大阪.....	61	93			450	292
堺.....						
神戸.....	52,029	15,807	66,650	31,721	60,517	37,646
宇品.....						
下關.....	3,330	1,235	960	588		
門司.....	1,765	640	28,020	12,350	6,038	3,612
長崎.....	900	270	150	62	4,930	3,215
油津.....						
鹿兒島.....						
那覇.....						
宮古(沖縄).....						
八重山.....						
其他.....						
計.....	670,370	197,426	370,570	169,020	211,285	129,847
乾 麵						
白 函 館..... 斤	1,320	745				
東京.....						
横濱.....						
大阪.....					1,034	876
堺.....						
神戸.....	71,880	47,840	56,980	32,427	69,234	50,736
宇品.....						
尾ノ道.....						
下關.....	300	240	500	300	6,480	4,403
門司.....	4,900	3,405	21,420	10,866	19,790	14,059
長崎.....	1,440	858	3,780	2,340	6,900	5,070
仁川.....						
其他.....						
計.....	79,840	53,088	82,680	45,933	103,438	75,144
罐頭食物						
白小糖.....						

(8) 移入重要品仕出地別表

品名及仕出地名	一 月 分					
	十 三 年		十 二 年		十 一 年	
	數 量	價 額	數 量	價 額	數 量	價 額
白小糖.....						
函館.....				2,685		1,247
東京.....		1,800		3,155		4,325
横濱.....		2,600		14,390		8,298
名古屋.....				3,300		
四日市.....						
京都.....				220		
大阪.....		30,015		30,814		9,775
神戸.....		16,048		19,965		6,981
尾ノ道.....						
宇品.....		70		310		
宮島.....						
高濱.....						
高知.....				40		
下關.....		5,166		6,679		7,482
門司.....		6,459		6,864		19,918
長崎.....				76		
鹿兒島.....						
宮古(沖縄).....						
那覇.....						
八重山.....						
其他.....		4,470		2,150		
計.....		66,628		90,138		57,126
酒 類						
白 東 京..... 打						
横濱.....						
名古屋.....						
四日市.....						
京都.....						
大阪.....		2,980		27,783		1,400
堺.....						
神戸.....		18,576		134,515		18,738
尾ノ道.....						
計.....						

(8) 移入重要品仕出地別表

品名及仕出地名	一 月 分					
	十 三 年		十 二 年		十 一 年	
	數 量	價 額	數 量	價 額	數 量	價 額
自 字 品.....			2,150	18,056		7,660
” 高 濱.....						
” 多度津.....						
” 下 關.....						2,006
” 門 司.....						7,872
” 長 崎.....						
” 宮古(沖繩).....						
” 八重山.....						375
” 其 他.....						
計.....	16,556	162,298	22,338	220,495		115,974
麥 酒						
自 東 京..... 打			1,000	5,450		
” 橫 濱.....						
” 大 阪.....	3,800	19,395	20	150		
” 神 戶.....	3,000	15,025	1,600	8,800	1,516	8,656
” 尾ノ道.....						
” 字 品.....						
” 下 關.....						
” 門 司.....	552	2,687			120	660
” 長 崎.....						
” 其 他.....						
計.....	7,352	37,107	2,620	14,400	1,636	9,316
紙卷煙草						
自 東 京..... 千箇	2,738	5,778	69,860	147,084	61,760	129,910
” 橫 濱.....						
” 名 古 屋.....	9,760	13,040				
” 京 都.....	160	240				
” 大 阪.....					280	419
” 神 戶.....						
” 門 司.....						
” 鹿兒島.....	24,000	57,851				
計.....	36,658	76,909	69,860	147,084	62,040	130,329
石 油						
自 東 京..... 瓦						
” 橫 濱.....						

(8) 移入重要品仕出地別表

品名及仕出地名	一 月 分					
	十 三 年		十 二 年		十 一 年	
	數 量	價 額	數 量	價 額	數 量	價 額
自 大 阪.....						
” 神 戶.....	3,000	1,500	9,960	5,760	5,500	4,490
” 尾ノ道.....			10	5		
” 下 關.....						
” 門 司.....	50,860	23,221	81,600	41,567	4,300	3,185
” 長 崎.....			380	300		
” 其 他.....						
計.....	53,860	24,721	91,950	47,632	9,800	7,675
機 械 用 油						
自 東 京.....		60		2,185		2,513
” 橫 濱.....				260		4,250
” 名 古 屋.....						
” 京 都.....						
” 大 阪.....		7,264		11,484		10,567
” 堺.....						
” 神 戶.....		15,697		18,804		2,694
” 字 品.....						
” 下 關.....						
” 門 司.....		25,106		19,960		20,057
” 長 崎.....						
” 鹿兒島.....						
計.....		48,127		52,693		40,081
石 鹼						
自 東 京.....		800		2,430		6,552
” 橫 濱.....				100		50
” 名 古 屋.....						
” 津 島.....						
” 勝 浦.....						
” 京 都.....						
” 大 阪.....		28,332		16,127		8,618
” 神 戶.....		1,279		5,646		4,867
” 尾ノ道.....						
” 字 品.....						
” 下 關.....						
” 門 司.....				312		332
” 長 崎.....		3,558		2,104		4,379
” 八重山.....						

移入重要品仕出地別表

品名及仕出地名	一 月 分					
	十 三 年		十 二 年		十 一 年	
	數	價 額	數	價 額	數	價 額
自 宮古(神繩).....						
” 其 他						
計.....		33,969		26,769		25,288
橫 寸						
自 東 京..... 番						
” 大 阪.....						
” 神 戶.....	94,327	63,491	111,714	103,943	46,248	46,645
” 宇 品.....						
” 下 關.....						
” 八 重 山.....						
計.....	94,327	63,491	111,714	103,943	46,248	46,645
絲織物及絹織物						
自 函 館.....						
” 東 京.....		390		1,535		1,080
” 橫 濱.....						
” 名 古 屋.....		1,600		7,700		95
” 四 日 市.....						
” 津 島.....		490		89,707		87,441
” 勝 浦.....						
” 京 都.....		8,266		3,426		1,350
” 大 阪.....		282,238		402,178		410,900
” 堺.....						
” 神 戶.....		171,706		89,408		52,650
” 柄.....						
” 尾ノ道.....				300		
” 今 治.....				820		
” 宇 品.....		100		280		
” 高 濱.....						481
” 高 知.....						
” 下 關.....		12,889		1,478		7,181
” 門 司.....		12,920		27,257		17,919
” 長 崎.....						
” 鹿 兒 島.....				100		
” 那 霸.....						
” 八 重 山.....						
” 其 他.....						

移入重要品仕出地別表

品名及仕出地名	一 月 分					
	十 三 年		十 二 年		十 一 年	
	數	價 額	數	價 額	數	價 額
計.....		490,589		624,189		529,097
ノリ・糊						
自 東 京.....				115		
” 橫 濱.....						
” 名 古 屋.....						
” 京 都.....						
” 大 阪.....		25,824		32,932		8,959
” 神 戶.....				3,978		1,939
” 宇 品.....						
” 下 關.....						
” 門 司.....				600		
” 長 崎.....						
計.....		25,824		37,625		10,898
紙(各種)						
自 東 京.....		235		4,070		3,820
” 橫 濱.....						
” 名 古 屋.....				130		
” 勝 浦.....						
” 京 都.....						
” 大 阪.....		89,204		122,582		95,355
” 堺.....						
” 神 戶.....		25,733		29,385		14,007
” 柄.....						
” 尾ノ道.....						
” 宇 品.....				417		65
” 多度津.....						
” 高 濱.....		1,675		1,050		2,189
” 高 知.....		386		1,510		380
” 下 關.....		284		220		180
” 門 司.....		20,218		19,000		14,715
” 長 崎.....						
” 鹿 兒 島.....						
” 那 霸.....						
” 其 他.....						
計.....		137,735		178,364		130,721

(8) 移入重要品仕出地別表

品名及仕出地名	一 月 分					
	十 三 年		十 二 年		十 一 年	
	數 量	價 額	數 量	價 額	數 量	價 額
セメント						
自 東 京..... 斤			287	8		
" 横 濱.....						
" 名 古 屋.....						
" 大 阪.....			153,900	3,780		
" 神 戸.....						
" 下 関.....						
" 門 司.....	3,902,958	98,228	570,000	15,800	256,215	6,293
" 三 池.....						
" 長 崎.....						
" 其 他(朝鮮).....						
" 其 他.....			4,189,215	112,988	285,000	5,500
計.....	3,902,958	98,228	4,913,402	132,576	541,215	11,793
陶磁器						
自 東 京.....				57		1,699
" 横 濱.....				10		
" 名 古 屋.....		20,157		6,261		13,673
" 四 日 市.....						300
" 中 田.....						
" 京 都.....		25		10,148		176
" 大 阪.....		8,776		5,232		11,673
" 堺.....						
" 神 戸.....		4,071		3,740		4,526
" 尾ノ道.....						
" 宇 品.....						
" 宮 島.....						
" 高 濱.....		1,175		1,910		900
" 高 知.....						
" 下 関.....		70		260		1,360
" 門 司.....		2,989		2,414		3,883
" 長 崎.....						300
" 鹿 兒 島.....						
" 八 重 山.....						
" 其 他.....		420		45		
計.....		37,683		30,077		38,490
鐵 材						
自 函 館..... 斤						

(8) 移入重要品仕出地別表

品名及仕出地名	一 月 分					
	十 三 年		十 二 年		十 一 年	
	數 量	價 額	數 量	價 額	數 量	價 額
自 釜 石.....						
" 東 京.....	118,590	26,837	27,376	5,110	147,752	32,871
" 横 濱.....			8,580	1,062	16,920	3,722
" 名 古 屋.....						
" 京 都.....						
" 大 阪.....	2,183,349	270,230	1,857,432	211,111	1,239,142	156,240
" 神 戸.....	324,909	53,523	251,294	39,105	272,857	43,134
" 福 岡.....						
" 尾ノ道.....	500	100				
" 宇 品.....						
" 高 知.....						
" 下 関.....						
" 門 司.....	12,857	5,355	23,612	2,601	141,668	19,535
" 八 幡.....						
" 若 松.....					9,000	1,200
" 長 崎.....					1,685	202
" 宮 古(沖縄).....	150	8				
" 八 重 山.....						
" 其 他.....						
計.....	2,639,855	356,053	2,173,294	259,589	1,829,034	261,904
銅						
自 東 京..... 斤			109	53	203,685	118,300
" 横 濱.....			3,858	2,139	361,895	222,241
" 名 古 屋.....						
" 京 都.....	7,097	4,745	220	125	432	260
" 大 阪.....	12,142	8,122	32,653	20,050	8,827	5,893
" 神 戸.....	728	490	498	289	282	200
" 宇 品.....						
" 下 関.....						
" 門 司.....	69	56	3,800	3,040		
計.....	20,036	13,413	41,138	25,696	575,121	346,894
釘 類						
自 東 京..... 斤	3,975	1,190	4,393	1,377	258	62
" 横 濱.....	1,000	250				
" 名 古 屋.....	1,415	967	54	52	550	162
" 神 戸.....						
" 京 都.....						

(8) 移入重要品仕出地別表

品名及仕出地名	一 月 分					
	十 三 年		十 二 年		十 一 年	
	數 量	價 額	數 量	價 額	數 量	價 額
自 釜 石.....						
“ 東 京.....					6,371	6,371
“ 横 濱.....						
“ 名 古 屋.....						
“ 豊 浦.....						
“ 大 阪.....						
“ 神 戸.....	5,032	4,780				
“ 宇 品.....			10,500	10,500	24,532	24,532
“ 下 關.....						
“ 門 司.....						
“ 宮 古.....						
“ 八 重 山.....	1,553	1,243				
“ 其 他.....						
計.....	6,585	6,023	10,500	10,500	30,903	30,903
肥 料						
自 函 館..... 斤						
“ 東 京.....	5,963,826	368,202	4,657,001	263,677	7,104,277	436,710
“ 横 濱.....			172,230	12,199	344,474	32,683
“ 名 古 屋.....	100	9				
“ 四 日 市.....						
“ 大 阪.....	2,246,406	104,688	1,778,750	51,580	1,779,893	75,277
“ 堺.....						
“ 神 戸.....	2,269,188	169,884	32,188	2,421	830,387	15,944
“ 宇 品.....						
“ 下 關.....			81,250	2,600		
“ 門 司.....			580,723	44,824		
“ 三 池.....						
“ 長 崎.....						
“ 鹿 兒 島.....	108,750	11,745	31,250	3,000		
“ 那 霸.....						
“ 宮 古(神 戶).....						
“ 八 重 山.....						
“ 其 他.....	1,250,000	36,000	336,000	39,077	625,000	45,000
計.....	11,838,270	690,528	7,669,392	419,378	10,183,531	605,614

(9) 移出貨物月別表

	十 三 年	十 二 年	十 一 年
	円	円	円
一 月.....	25,159,857	15,731,793	10,816,894
二 月.....		24,310,383	14,743,221
三 月.....		30,380,935	23,632,964
四 月.....		20,590,266	23,120,171
五 月.....		20,401,626	13,433,994
六 月.....		10,785,163	7,215,105
七 月.....		7,411,222	9,933,988
八 月.....		5,720,241	4,520,080
九 月.....		3,356,856	3,361,365
十 月.....		4,054,072	3,147,807
十 一 月.....		5,865,490	4,282,524
十 二 月.....		20,834,218	8,893,873
計.....		169,442,365	127,301,486

(10) 移入貨物月別表

	十 三 年	十 二 年	十 一 年
	円	円	円
一 月.....	5,716,307	5,921,616	6,073,565
二 月.....		6,815,103	6,323,588
三 月.....		6,468,413	9,283,019
四 月.....		6,729,203	8,753,146
五 月.....		5,757,501	8,073,625
六 月.....		4,989,904	6,485,600
七 月.....		5,223,804	6,074,884
八 月.....		5,199,864	5,226,301
九 月.....		5,526,549	5,510,309
十 月.....		5,542,752	5,874,310
十 一 月.....		5,575,056	7,888,201
十 二 月.....		7,268,060	6,591,437
計.....		71,018,125	82,173,435

(11)
移出入金銀月別表

	移 出			移 入		
	十三年	十二年	十一年	十三年	十二年	十一年
	円	円	円	円	円	円
一 月.....	43,603	26,232	86,073
二 月.....		46,174	32,059	
三 月.....		23,234	33,656	
四 月.....		43,925	43,722	
五 月.....		46,261	55,302	
六 月.....		46,064	50,524	
七 月.....		34,118	70,199		100,000
八 月.....		31,575	67,870	
九 月.....		26,297	60,647		500,000
十 月.....		37,032	80,410	
十一 月.....		27,439	51,491	
十二 月.....		28,519	38,700		50,000
計		416,870	670,653		150,000	500,000

臺灣總督府財務局稅務課

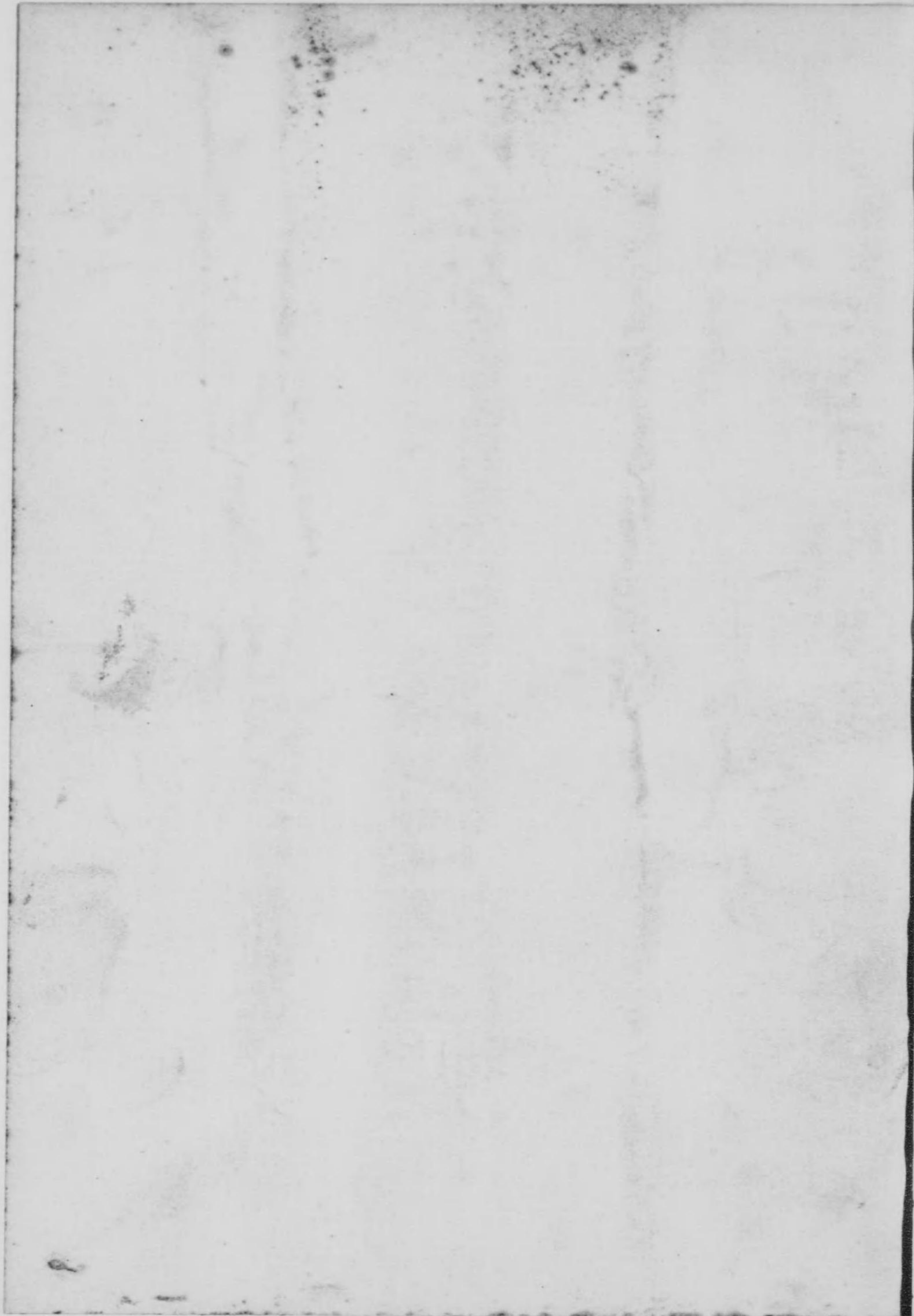
大正十三年三月一日印刷
大正十三年三月三日發行

臺北市榮町二丁目十二番地

印刷人 小塚兼吉

臺北市京町一丁目四十三番地

印刷所 小塚印刷工場



終