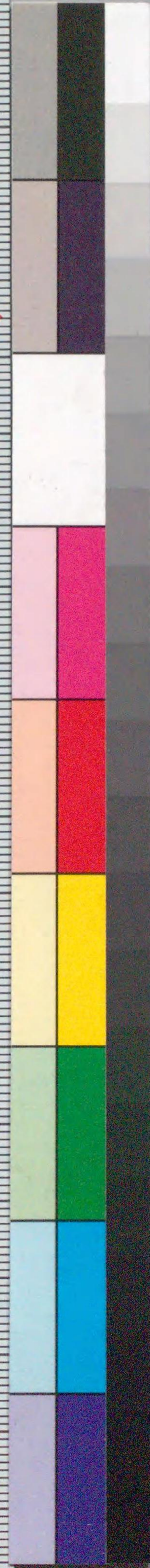
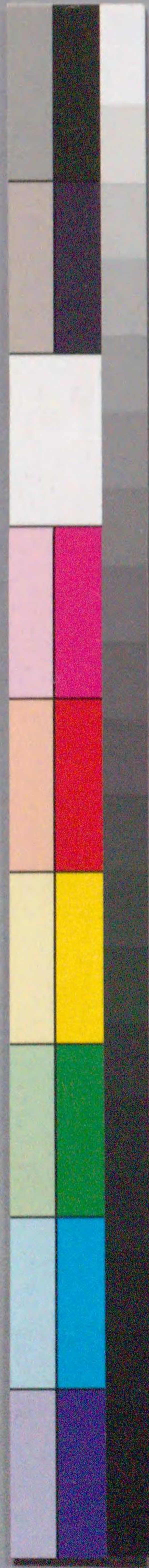


通人いろは短歌

207
70



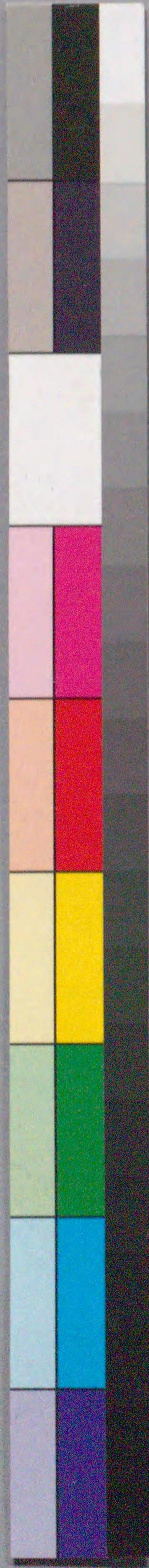


207
70



国立国会図書館 通人いろはたんか：2巻 207-70

ガラス使用



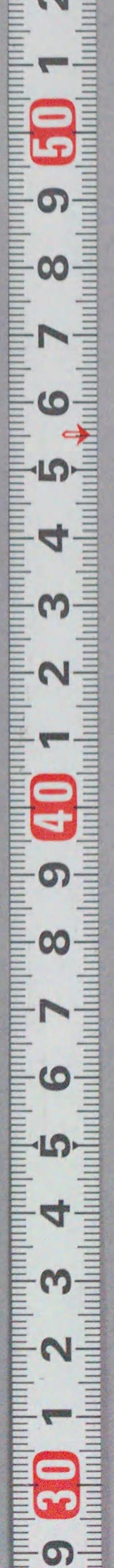
国立国会図書館 通人いろはたんか：2巻 207-70

ガラス使用

たし うだを んをの れれ	あひ ぞれ をれ よよ	人を たし たり わか
たし うだを んをの れれ	あひ ぞれ をれ よよ	人を たし たり わか



あひ ぞれ をれ よよ	人を たし たり わか	あひ ぞれ をれ よよ	人を たし たり わか
あひ ぞれ をれ よよ	人を たし たり わか	あひ ぞれ をれ よよ	人を たし たり わか



みみ おろく まを せ	ゆ う つ ま	あ ら ま が	あ ら ま が
し ざ ね ら	め ま ら	あ ら ま が	あ ら ま が



し ま つ き	あ ら ま が	こ ら ま	あ ら ま が
あ ら ま が	あ ら ま が	あ ら ま が	あ ら ま が



井の きつ たま の 井の きつ たま の	方 れ の 方 れ の	方 れ の 方 れ の	方 れ の 方 れ の
--	----------------------------	----------------------------	----------------------------



十 の 十 の	子 の 子 の	子 の 子 の	子 の 子 の
------------------	------------------	------------------	------------------



木基の解

壹 の う い ん	参 の い と つ き は い	五 の う い と つ き は い
貳 の う い と つ き は い	四 の う い と つ き は い	六 の う い と つ き は い



又 の う い と つ き は い	七 の う い と つ き は い	八 の う い と つ き は い
京 の う い と つ き は い	世 の う い と つ き は い	比 の う い と つ き は い



207
70

<p>新 みか こ あは り あ</p>	<p>九 く や あ あ あ</p>	<p>七 あ あ あ あ あ</p>
<p>あ あ あ あ あ あ</p>	<p>拾 あ あ あ あ あ</p>	<p>八 あ あ あ あ あ</p>

中あさり

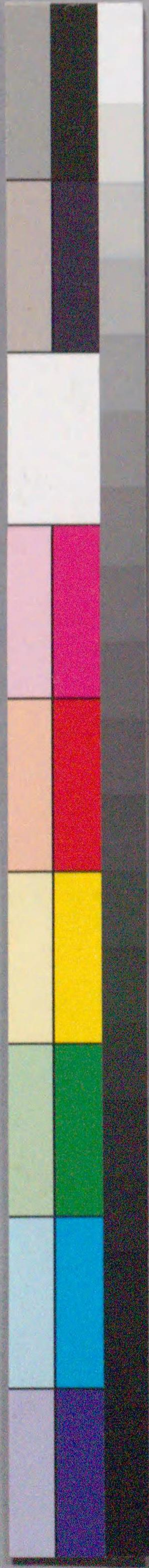


北尾政演画

芝全文戯作

花





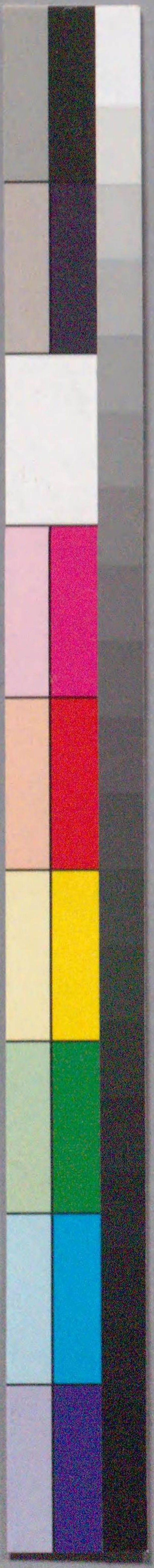
国立国会図書館 通人いろはたんか：2巻 207-70

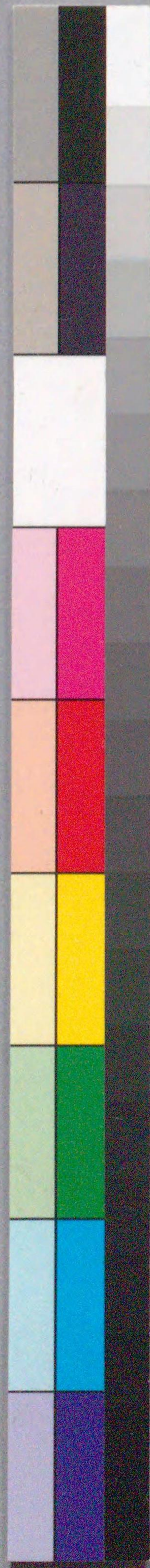
ガラス使用

207
70

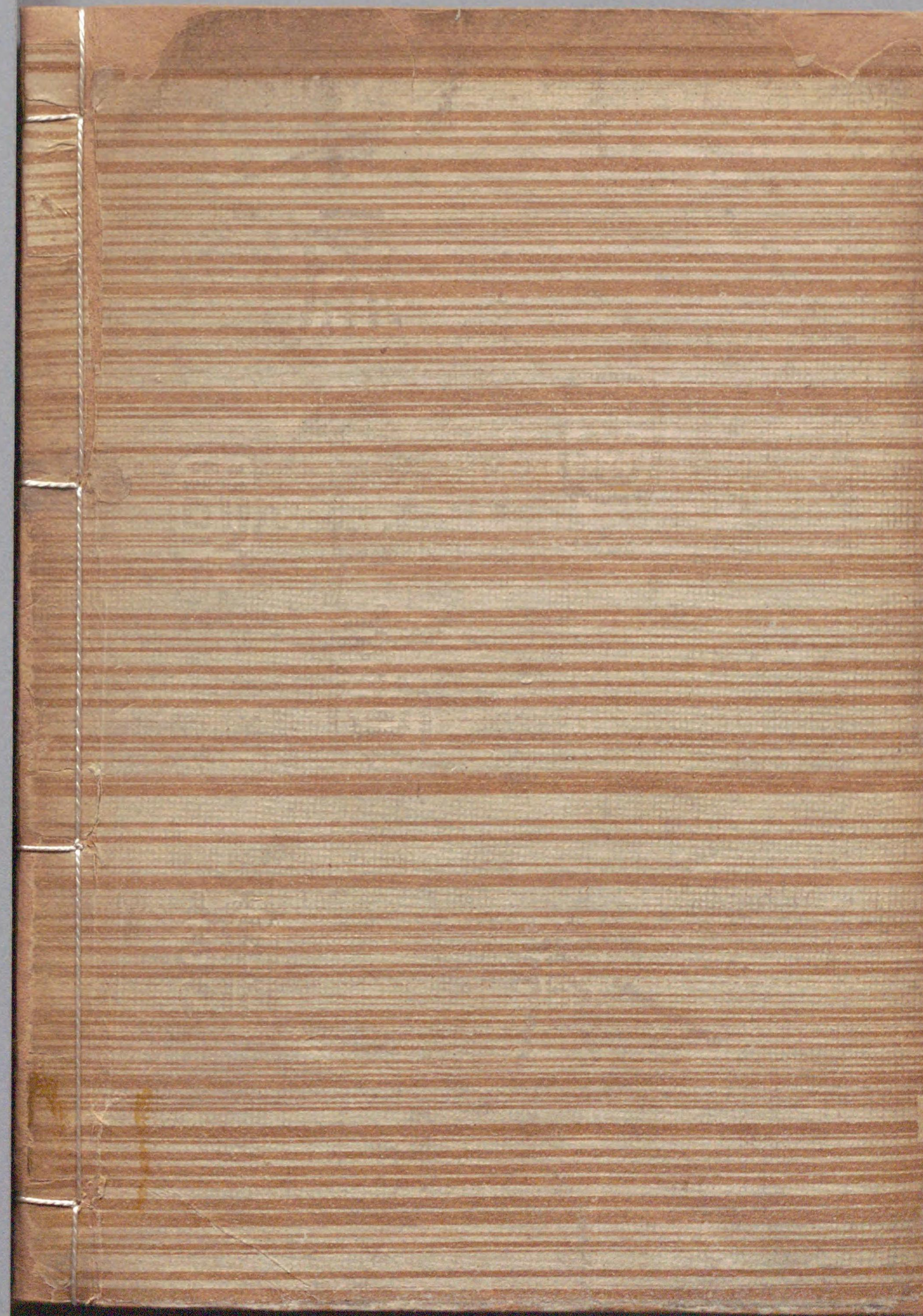
国立国会図書館 通人いろはたんか：2巻 207-70

ガラス使用





国立国会図書館 通人いろはたんか：2巻 207-70



ガラス使用

