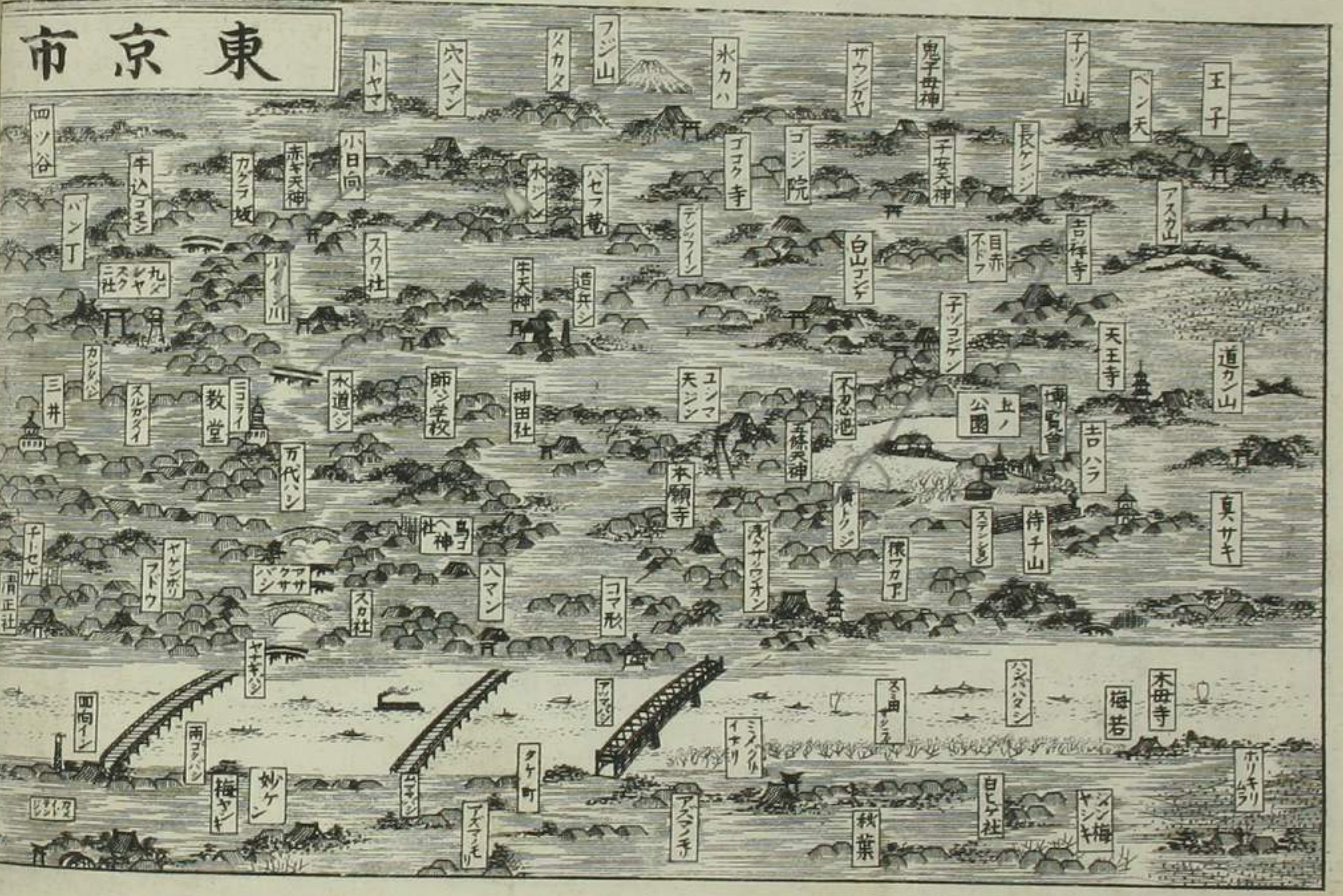




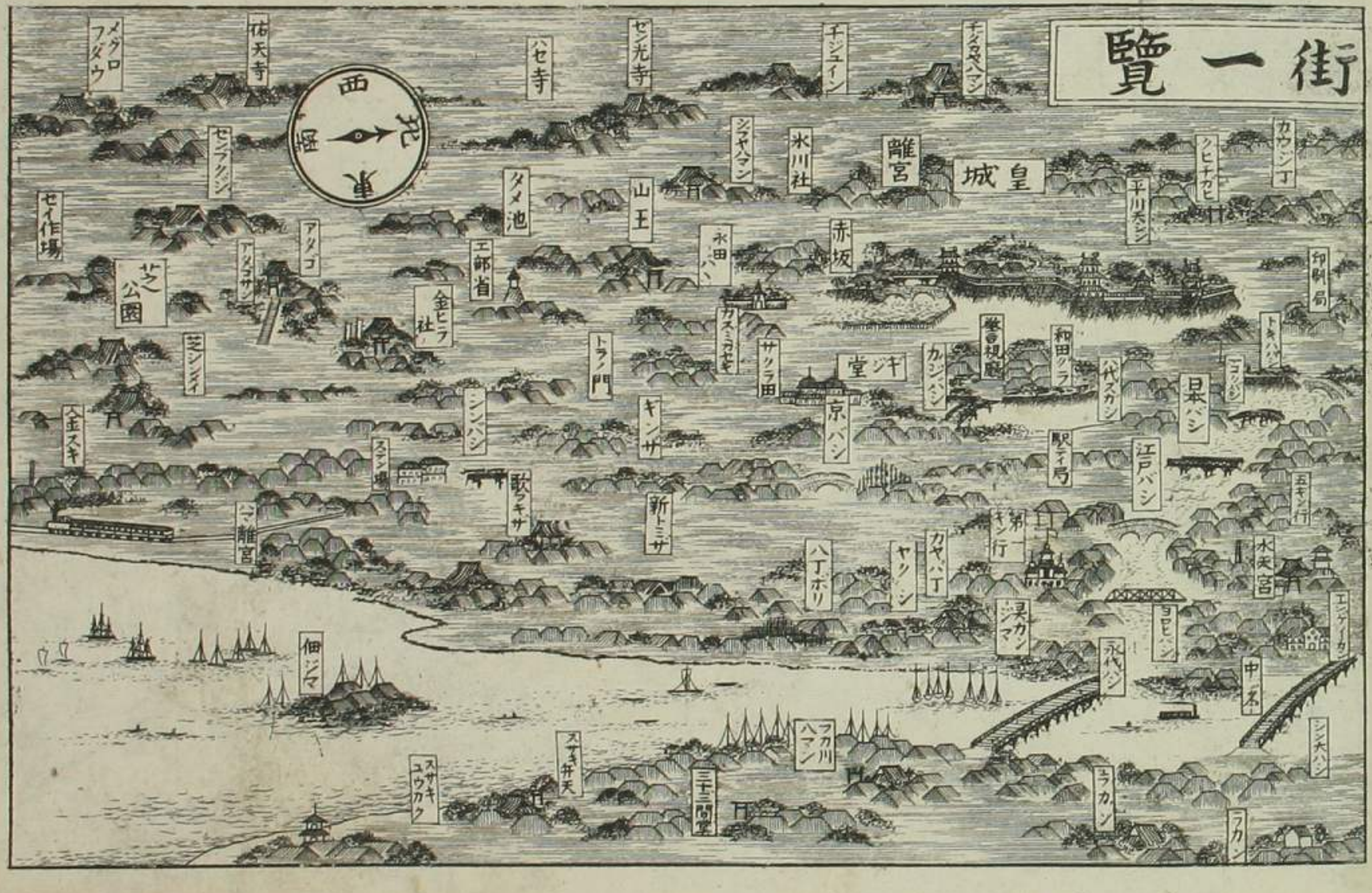
東京名勝獨案内
全

西垣文庫
文庫 10
8625





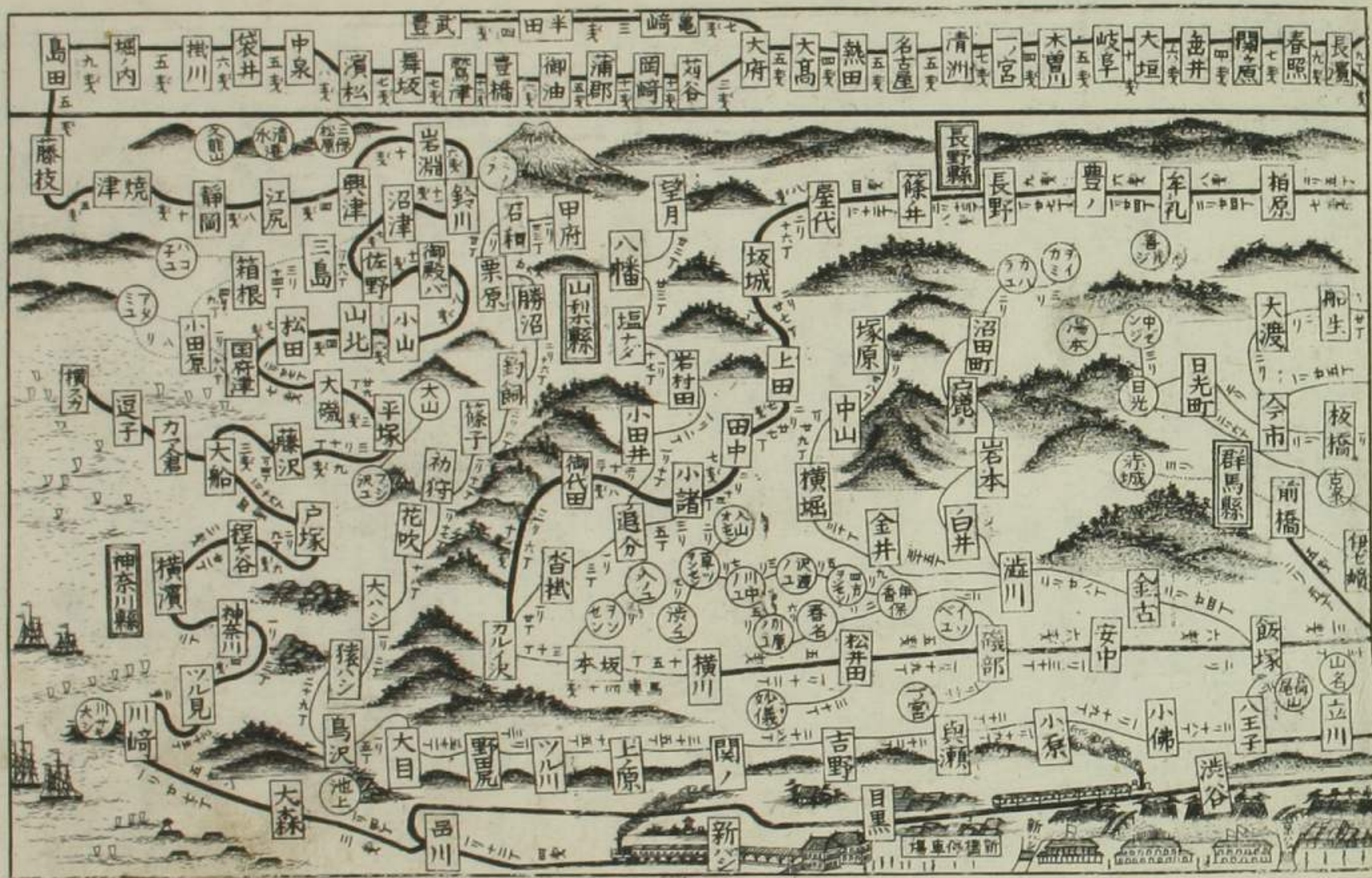
東京市



皇都一覽

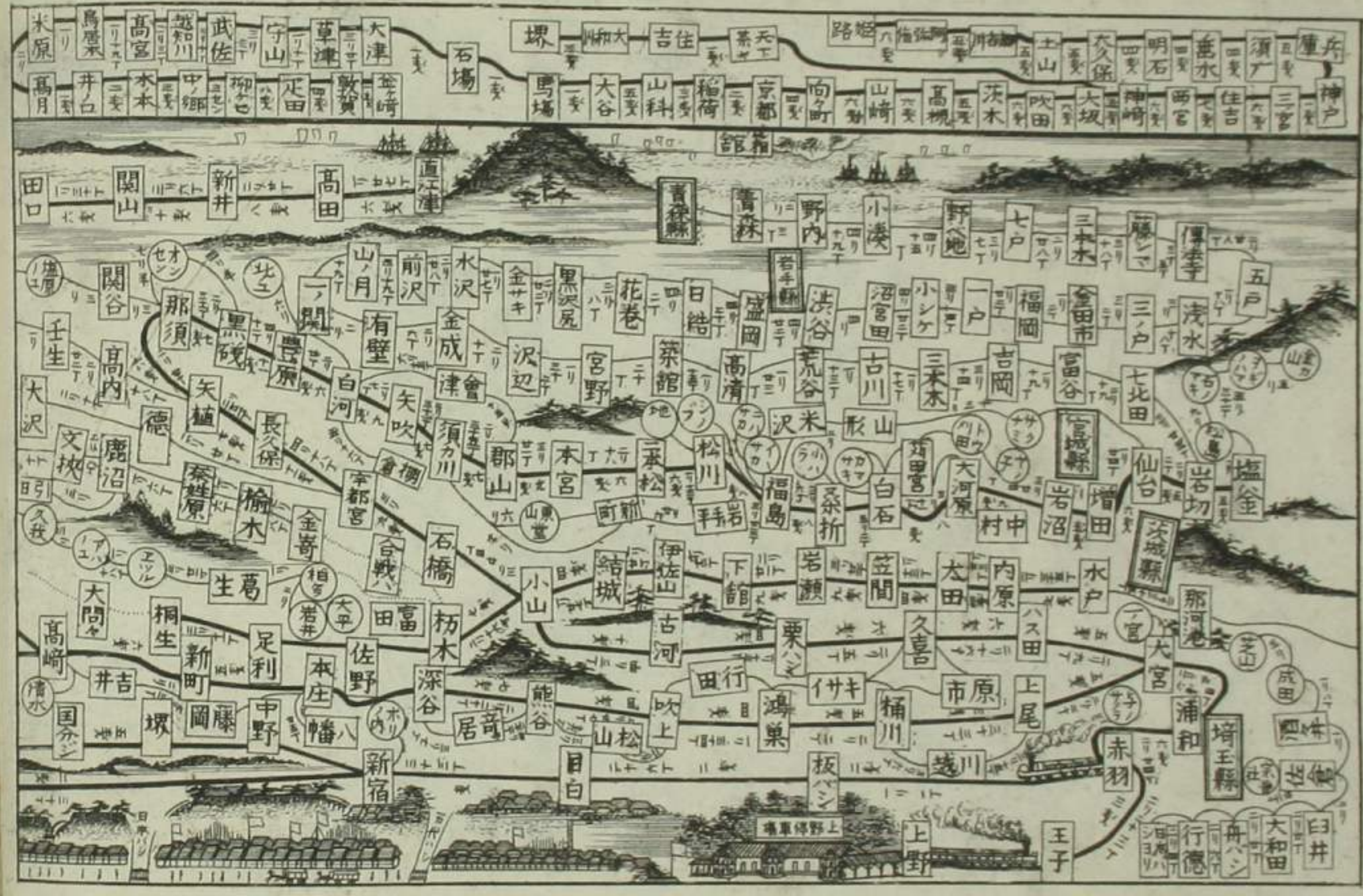


表金貨及路



東京名勝圖繪

線道鉄國全



東京名勝圖繪

東京名勝獨案内
東京府ハ武蔵國ノ東南ニ在リテ南北豐島在東多摩南足立
南葛飾ノ六郡ヲ管シ東ハ千葉縣ニ界シ西北ハ埼玉縣ニ接
シ西南ハ神奈川縣ニ隣リ南東京灣ニ臨ミ幅員凡ソ三十三方
里人口二百零五万余六郡ノ中市街ニ屬スル者ヲ畫シテ麴町神
田日本橋京橋芝麻布赤坂四谷牛込小石川本郷下谷淺草
本所深川ノ十五區トス地勢ハ古ヘニ謂フ所武蔵野ノ地ナ
ルヲ以テ率ネ平遠ニシテ山ナク只丘陵アリテ処々ニ起
伏シ江戸玉ノ二川南北ノ界ヲ限リ其間ニ數條溪流アリ
テ運送ヲ便ニス又市街ニハ鐵道馬車在リテ市中ノ往復
ヲ便ニシ尚本年東洋未曾有ノ國會開設並ニ第三
回內國大博覽會等アリテ全市街ノ繁榮貨物ノ
運送旅客ノ往復極盛ヲ引如シ真ニ我國開闢以來
ノ隆盛ナリ且本年ヨリ市町村制並ニ府縣制等ヲ
布カレ我々人民ニ參政ノ權ヲ與ヘラレタレバ我ガ
大日本帝國ハ東洋立憲國ノ嚆矢ナリ

東京名勝順路四日巡り獨案内

馬喰町ヨリ西ノ方ニ通油町日旅籠町ニ傳馬町日兵衛店大丸日華商高木日木
綿店等多クアリ本町通り藥種問屋軒ヲテラヘ本家獨屋松本同三丁目四
通り南ニ駿河町ヨリ井銀銀行呉服店越後屋室三丁目通運會社松魚
店日伊勢屋夫ヨリ堀端工出常盤橋ヲ入リ右ノ方印刷局左ノ方錢瓶町道三町
口内務省大藏省左リ龍ノ右軍馬局農文部省一橋ヲ出神田錦町夫ヨリ
戻リ竹橋御門ヲ入リ大官町右ノ方近衛兵官左リ吹上御庭夫ヨリ半藏
御門ヲ出麴町右御堀端英國公使館左リ陸軍病院日平川天神。紀尾町。
中教院。赤坂氷川神社。離宮。青山御所四谷尾張町。市ヶ谷。谷。士官学
校。四谷傳馬町。陸軍戸山學校。市ヶ谷八幡宮夫ヨリ市ヶ谷御門ヲ入リ。番
町。富士見町九段靖國神社。飯田町牛込神樂坂。宮比町右。陸軍砲兵工廠
口。傳通院左リ赤坂神社。江戸川。中村氏。熟。音羽。護國寺。豐島ヶ岡
白山神社。傾城ヶ窪。巢鴨庚申塚。右。滝。の。川。村。紡。績。器。械。所。王子村。權現
稻荷。製紙場夫ヨリ戻リ道。添井。駒込。富士。吉祥寺。本郷通。日帝
國大學。醫學部。順天堂。病院。東京。師範。學校。幼稚。園。右。方。神。田。上。水。
樋。斜。二。見。夫。代。橋。渡。り。右。方。口。ヨリ。耶。蘇。教。堂。左。方。柳。原。通。馬。喰
町。馬。喰。町。ヨリ。北。方。口。元。初。音。馬。場。口。千。代。田。學。校。柳。原。通。右。方。美。居
橋。渡。り。右。前。島。學。校。左。リ。東京。試。菜。場。神。田。和。泉。町。佐。久。門。町。秋。葉。社。

旅籠町。湯島。丁。目。神。田。社。妻。戀。稻。荷。湯。島。天。神。夫。ヨリ。男。坂。下。リ。下
谷。黒。門。町。同。廣。小。路。日。服。店。松。坂。屋。三。橋。左。リ。方。不。忍。弁。天。池。端。仲。町。室。丹。本
舖。守。田。治。兵。夫。ヨリ。上。野。公。園。地。右。梅。ヶ。岡。清。水。堂。觀。音。左。方。東。照。宮。口。動。物
館。教。育。博。物。館。圖。書。館。北。方。東。叡。山。寬。永。寺。德。川。代。々。墓。所。東。
方。開。山。堂。口。兩。大。師。口。面。勸。業。博。覽。會。夫。ヨリ。下。谷。車。坂。下。リ。下。谷。神
社。廣。德。寺。菊。屋。橋。口。東。本。願。寺。右。方。佐。倉。宗。吾。社。淺。草。公。園。口。
觀。世。音。石。淺。草。神。社。大。臣。門。ヲ。出。馬。道。田。町。ヨリ。吉。原。日。本。堤。吉。野
町。山。谷。町。淺。草。ヶ。原。橋。場。町。夫。ヨリ。戻。リ。今。戶。橋。渡。り。聖。天。町。眞。乳。山。口。發。若
町。市。村。坐。山。の。宿。花。川。戸。雷。門。前。出。發。道。馬。車。ア。リ。東。方。吾。妻。橋。南。
方。並。木。駒。形。町。八。幡。町。入。幡。宮。藏。前。通。須。賀。神。社。若。町。淺。草。橋。渡。り。
元。馬。喰。町。馬。喰。町。南。方。横。山。町。久。松。町。千。歲。坐。テ。蛸。壳。町。水。天。宮。西。方。
米。商。會。社。口。鏝。橋。渡。り。地。町。株。式。販。引。會。社。正。米。會。社。口。三。井。物。産。會。社。第
一。國。立。銀。行。海。運。橋。渡。り。右。方。江。呂。橋。郵。便。局。日。本。橋。電。信。分。局。三。菱。會。社。支。店。支
店。西。方。日。服。橋。入。龍。口。和。田。倉。門。入。皇。居。下。元。老。院。梅。田。門。出。右。方。口。右。方。陸。軍
參。謀。本。部。左。方。口。昆。谷。町。鹿。鳴。館。陸。軍。練。兵。場。東。方。東京。府。內。幸。町。國。會
議。事。堂。霞。ヶ。關。口。魯。國。公。使。館。獨。逸。公。使。館。日。本。大。學。口。外。務。省。口。水。田。町
清。國。公。使。館。日。枝。神。社。夫。ヨリ。戻。リ。虎。ノ。門。ヲ。出。琴。平。町。口。琴。平。神。社。中。人
久。保。天。德。寺。口。發。岩。山。夫。ヨリ。口。芝。公。園。口。増。上。寺。口。紅。葉。館。口。勸。工。場
夫。ヨリ。赤。羽。根。橋。渡。り。口。製。作。局。夫。ヨリ。三。田。口。慶。應。義。塾。口。八。幡
宮。大。ヨリ。高。輪。泉。岳。寺。口。四。七。七。七。七。墓。アリ。茲。ヨリ。戻。リ。道。金。杉。橋
渡。り。芝。太。神。宮。ヨリ。新。橋。出。東。方。鐵。道。局。口。華。族。銀。行。口。歌。舞。坐。口
濱。離。宮。口。海。軍。省。口。西。本。願。寺。ヨリ。東。方。外。國。人。居。留。地。夫。ヨリ。口。新。富
町。口。新。富。坐。芝。居。ヨリ。木。挽。町。口。遮。信。省。夫。ヨリ。新。橋。戻。リ。煉。化。石。造。家
屋。口。出。雲。町。竹。川。町。尾。張。町。口。日。新。報。社。口。銀。坐。朝。野。新。報。社。口。時。事
新。報。社。口。讀。賣。新。聞。其。他。數。種。の。新。聞。社。アリ。夫。ヨリ。京。橋。渡。り。
口。南。傳。馬。町。中。橋。口。日。本。橋。通。り。町。日。本。橋。渡。り。右。方。魚。川。岸。荒。布。橋
口。南。傳。馬。町。中。橋。口。日。本。橋。通。り。町。日。本。橋。渡。り。右。方。魚。川。岸。荒。布。橋
親。父。橋。渡。り。口。人。形。町。通。り。小。傳。馬。町。口。新。高。野。口。宗。師。堂。右。馬。喰
町。口。馬。喰。町。ヨリ。右。方。兩。國。橋。口。廣。小。路。口。電。傳。分。局。五。柳。橋。ヲ
渡。り。矢。倉。町。犬。川。端。濱。町。清。正。公。濱。町。ヨリ。箱。崎。町。口。北。新。堀。口
日本。銀行。口。永。代。橋。渡。り。深。川。公。園。地。富。岡。八。幡。口。成。田。不。動。尊。夫。ヨリ
洲。崎。弁。天。口。洲。崎。遊。廓。口。木。場。ヨリ。口。本。所。龜。井。井。井。神。口。柳。島
妙。見。口。木。下。川。茶。師。夫。ヨリ。向。島。口。白。髭。神。社。口。木。母。寺。口。梅。若。塚。口。堀
切。村。花。苜。蒲。ア。リ。是。ヨリ。隅。田。川。堤。ヲ。戻。リ。秋。葉。社。口。牛。島。社。口
三。圍。稻。荷。口。多。田。藥。師。口。東。兩。國。口。田。向。院。口。大。德。院。ヨリ。兩。國。橋。渡。り
馬。喰。町。へ。歸。リ

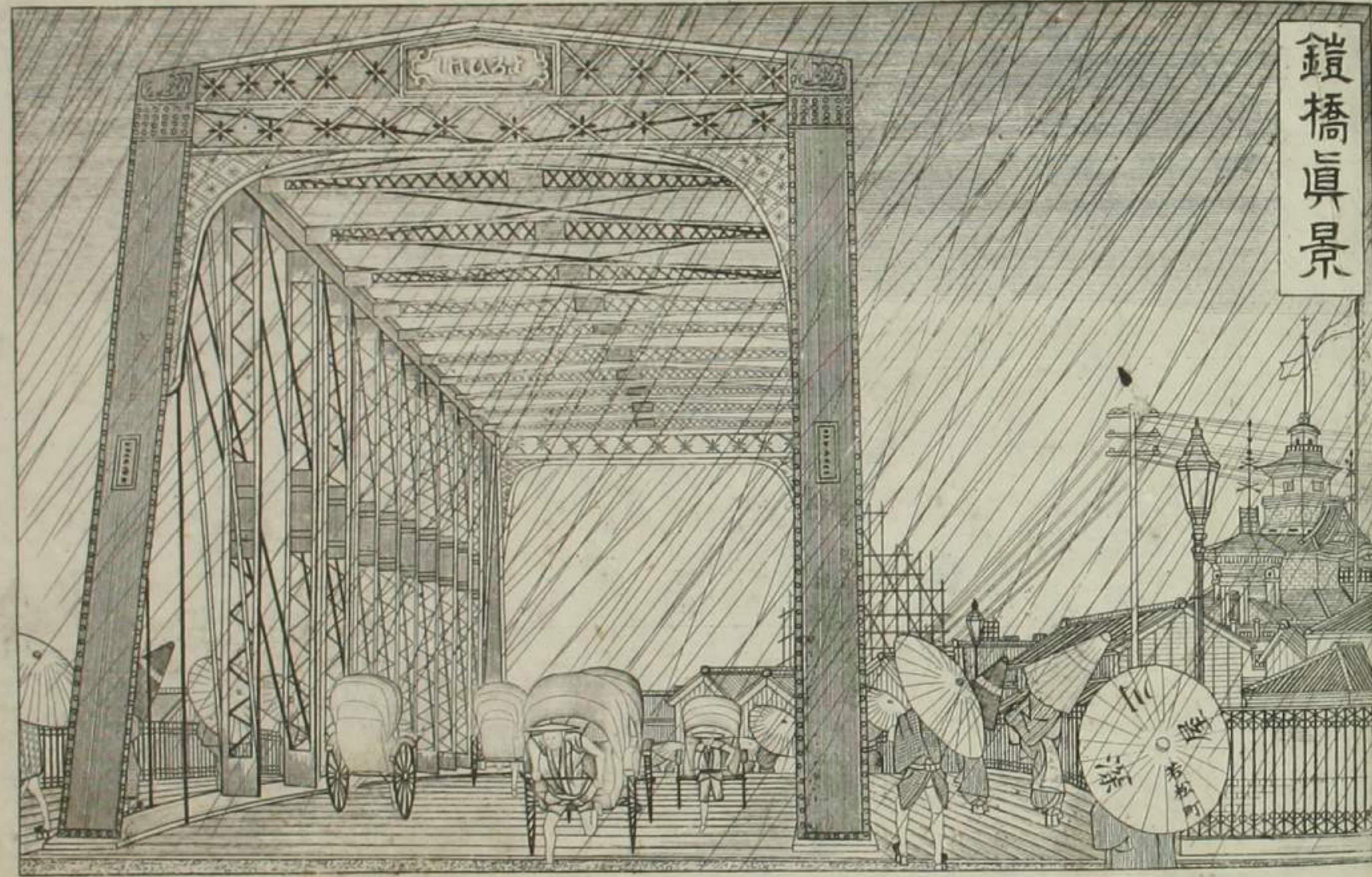
目錄

東京各勝一覽圖	新皇居
全名勝四日巡り	國會議事堂
全國鐵道線路圖	內國大博覽會
附里程賃金料	上野東照宮
皇城附諸官省	新橋停車場
郡區名所附	芝愛宕山
東京國立銀行	三ツ井銀行
警員人名	高輪汽車進行園
免許代官人名	鑛橋鐵橋
書画人名	皇城二重橋園
割烹店之部	上野停車場
府縣里程表	深川不動尊
日本郵船會社汽船發着	東本願寺
橫濱橫須賀汽船發着	日本橋真景
東京上總下總往復汽船	吾妻橋真景
全上總房州往復汽船	向島真乳山景
利根川筋内國通運汽船發着	永代橋日御沖真景
全新渡及笹良橋迄全	洲寄遊廓真景
東京各地(乘合馬車全)	兩國橋真景
全川越間乘合馬車	銀坐通真景
全武州河原間乘合馬車	萬代橋真景
全千葉佐倉間馬車	神田明神
全栗橋間馬車	龜井戸天満宮
内國郵便要	新吉原夜景
内國電信要	上野不忍池
鐵道荷物賃金	九段招魂社
通運會社賃金	歌舞伎坐景
證券印稅要覽	淺草觀世音

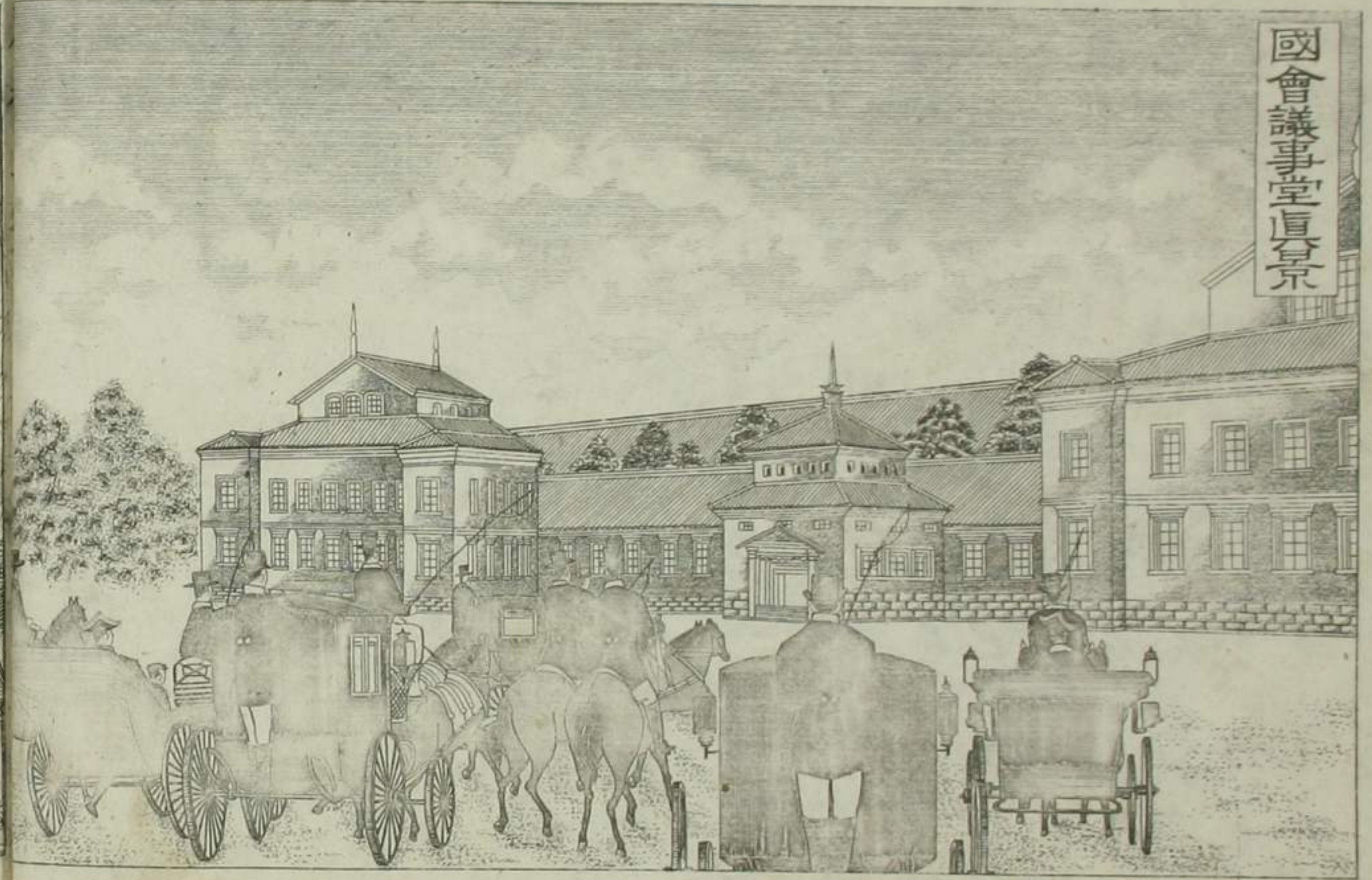
新皇居眞景



東京市街圖

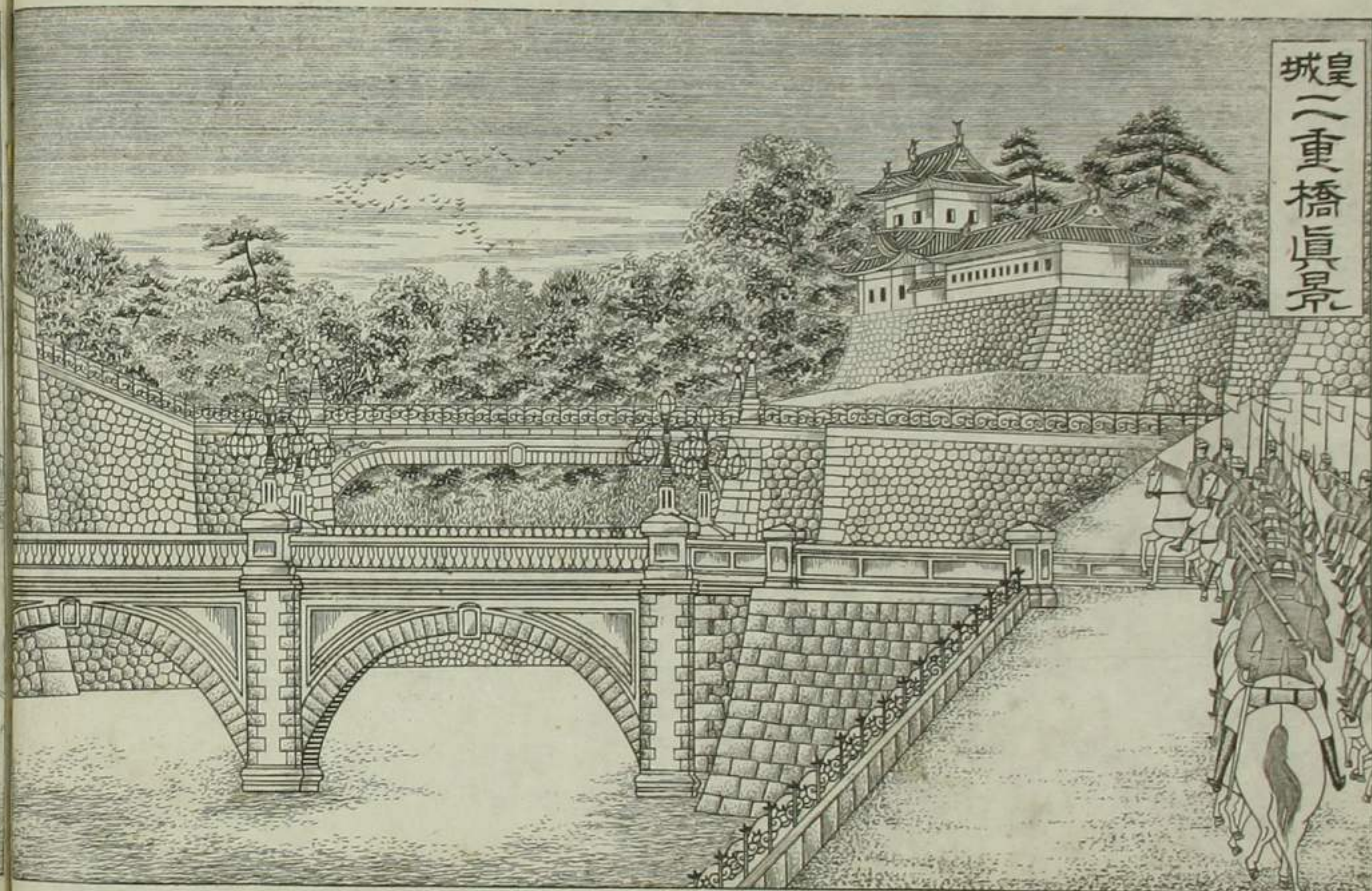


鎖橋眞景



國會議事堂眞景

皇二重橋眞景



兩國橋眞景





内國大博覽會景



銀座通眞景

巨野東照宮眞景



王子滝之川眞景



水天宮眞景

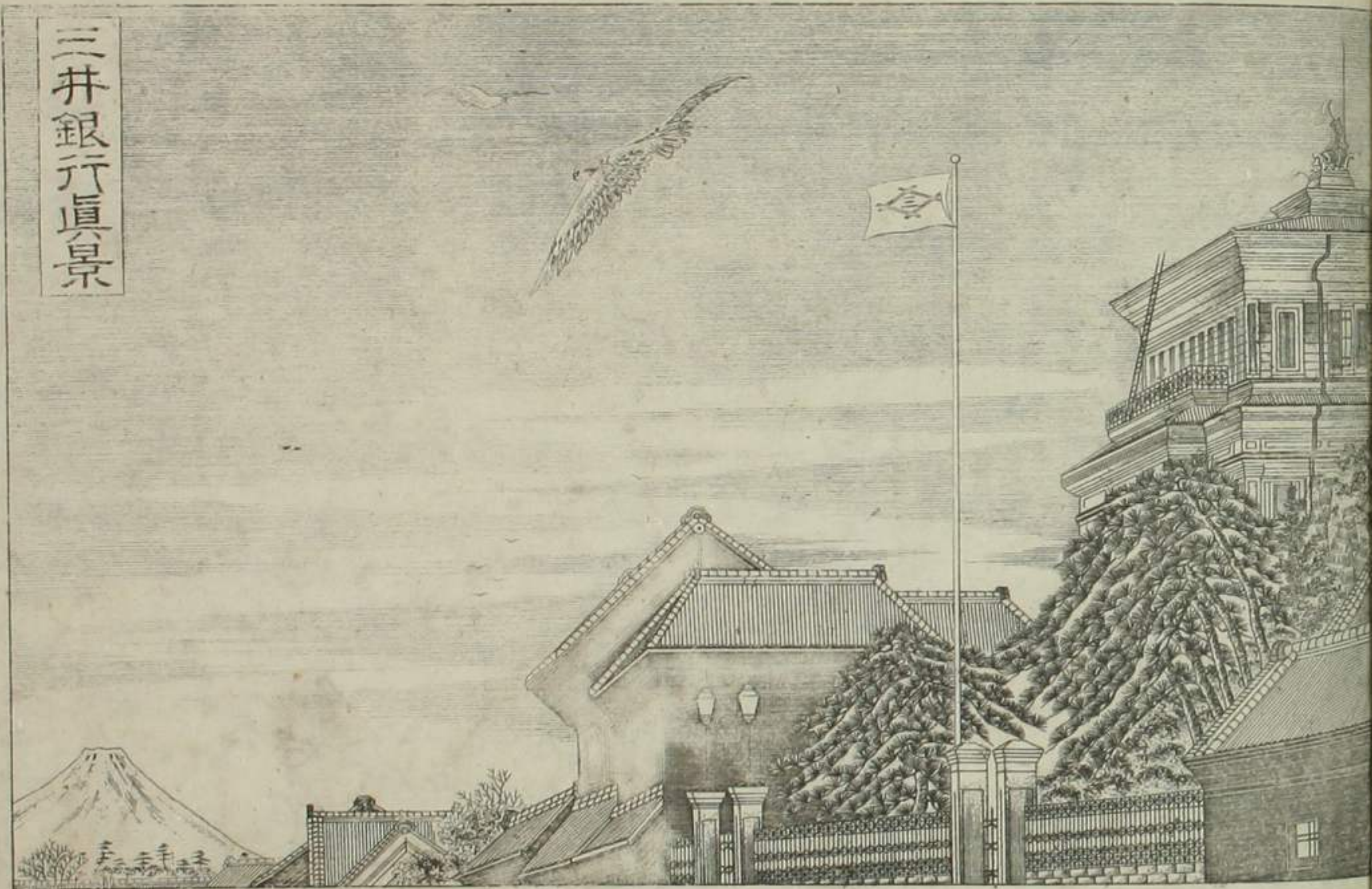
奉獻水



萬代橋眞景

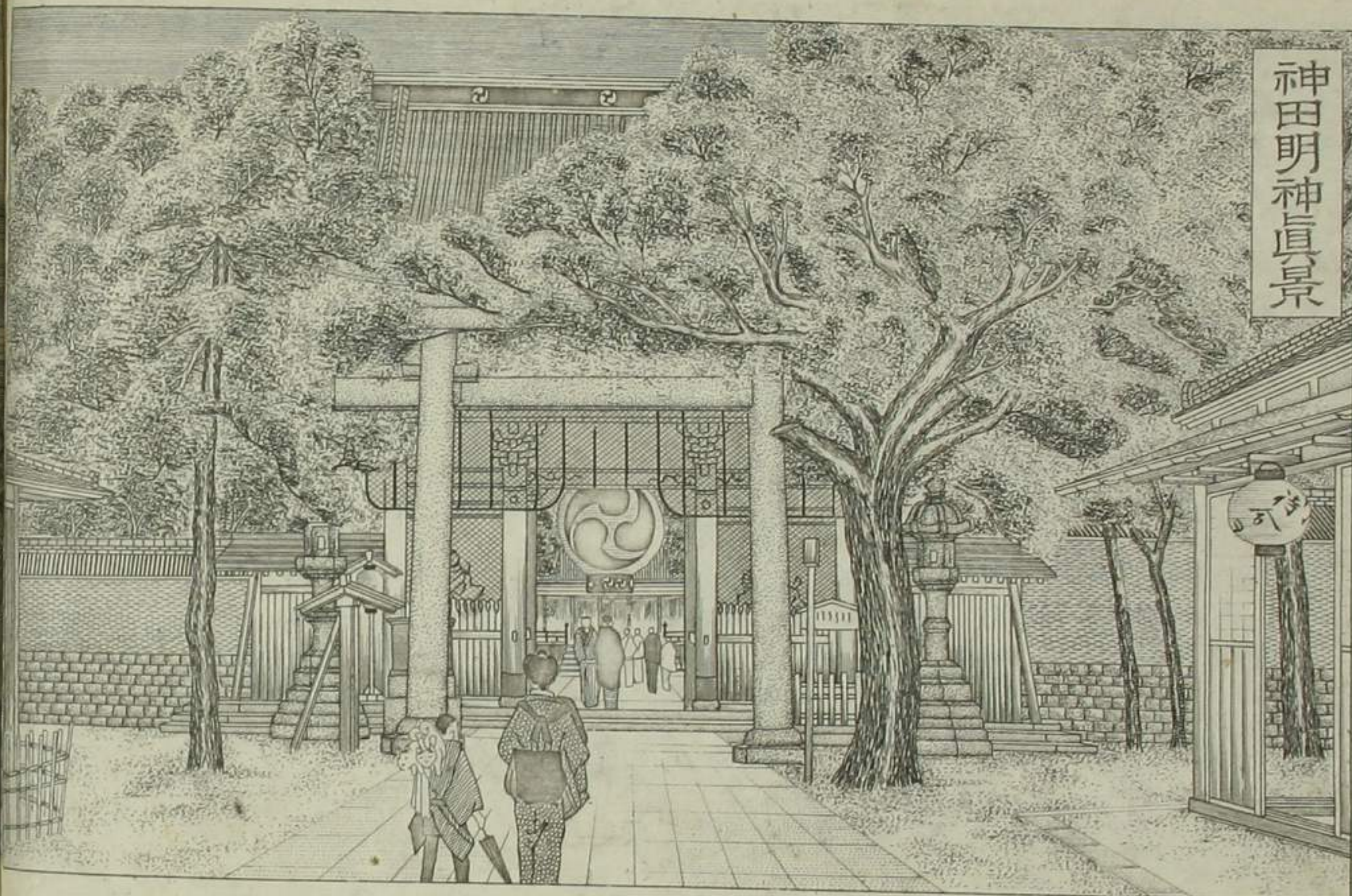


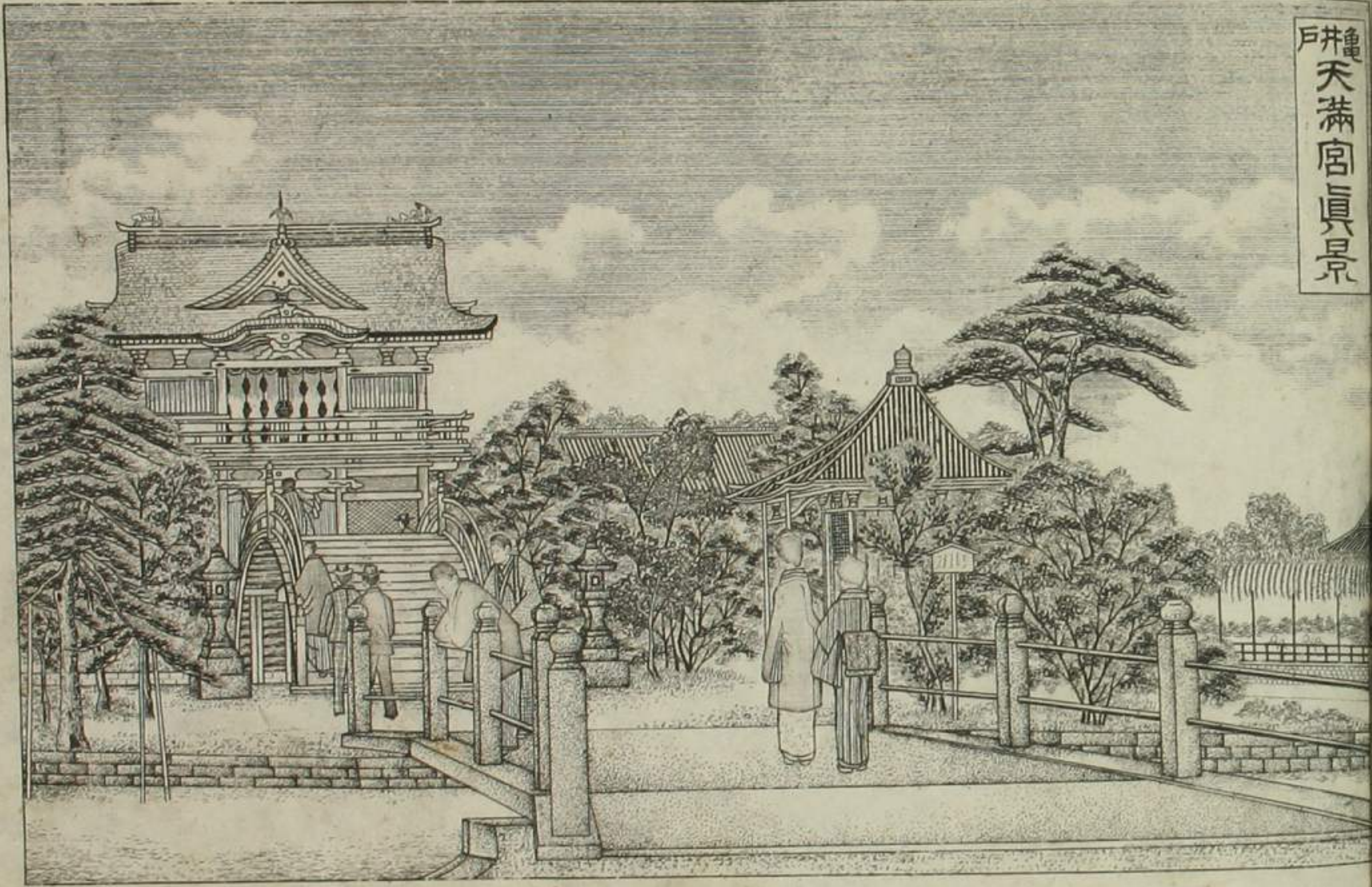
三井銀行真景



印 版出日五廿月全年全刷印日三廿月一 年三十二治明

神田明神真景





戸種 天満宮眞景

明治二十二年十二月一日刷印 全二十年十月四日出版



高輪氣車進穴眞景

刷兼發行者 日本橋區若松町五十番地尾関卜

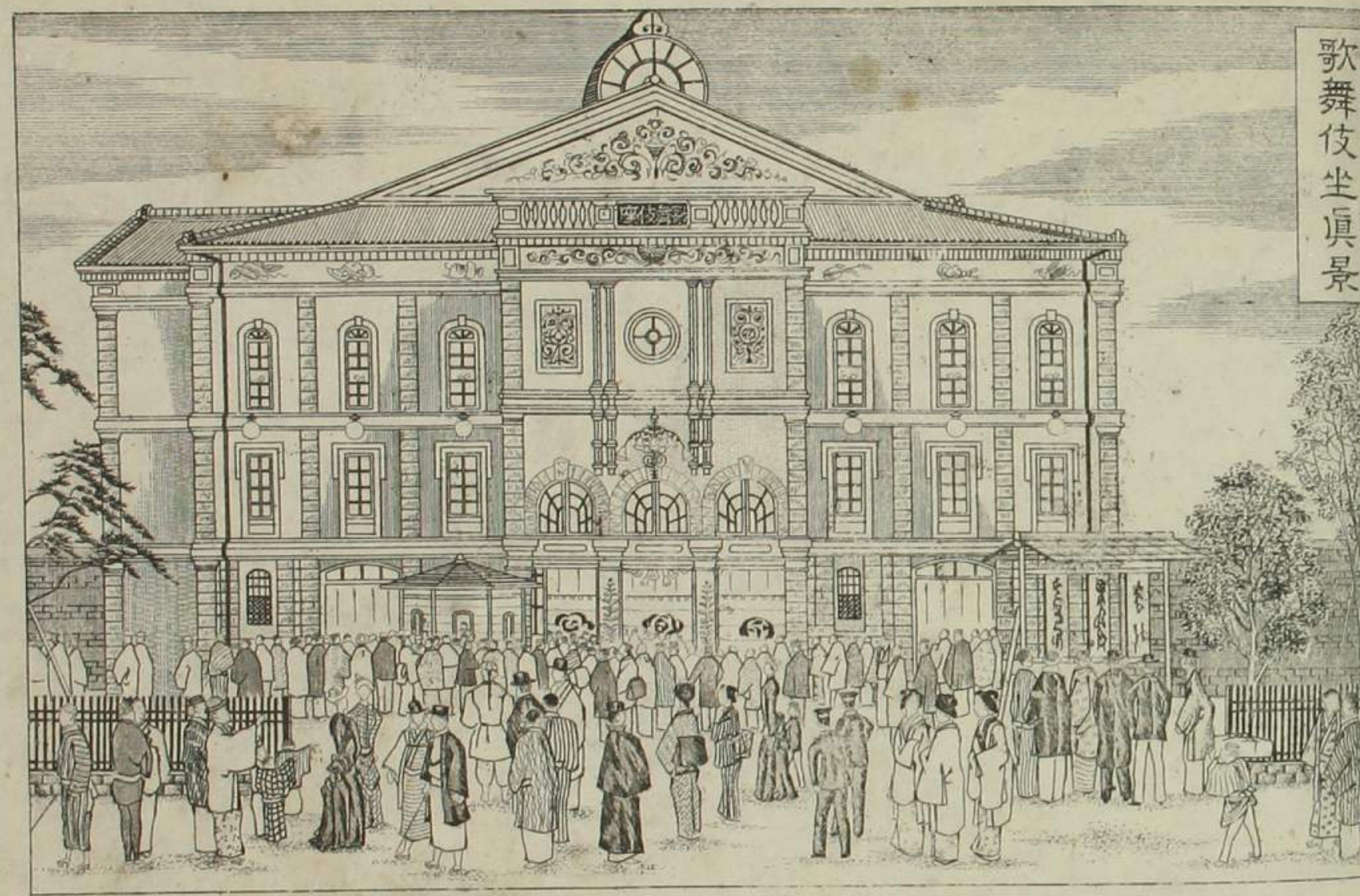
新吉原夜景



新吉原夜景

兼發行者 本橋區若松町五十五番地 尾関卜

歌舞伎坐眞景



歌舞伎坐眞景

明治二十二年十二月廿五日印刷 全年全月廿八日出版



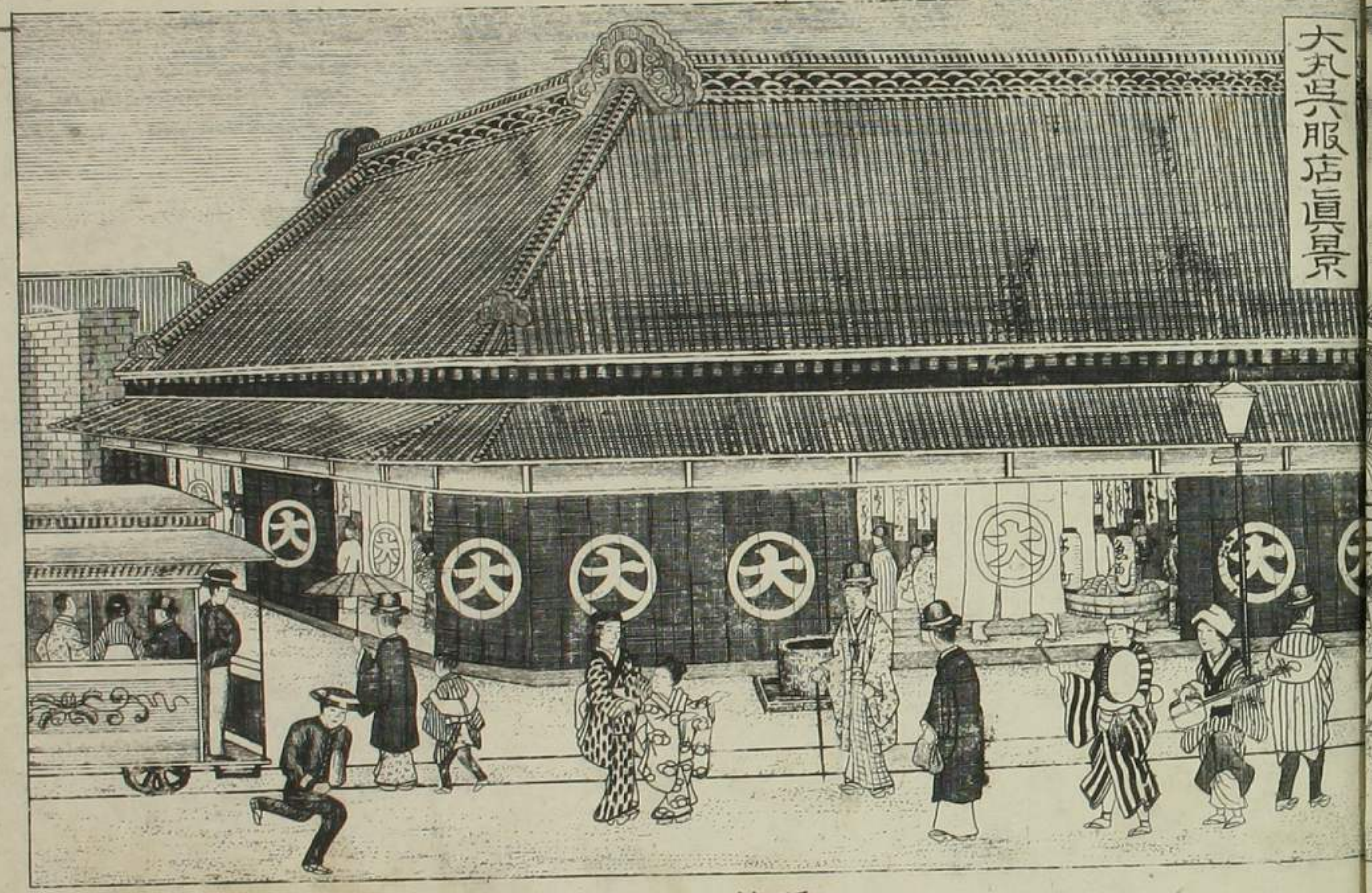
深川不動尊眞景

印 版出日六廿月仝年仝刷印日三廿月三年三十二治明

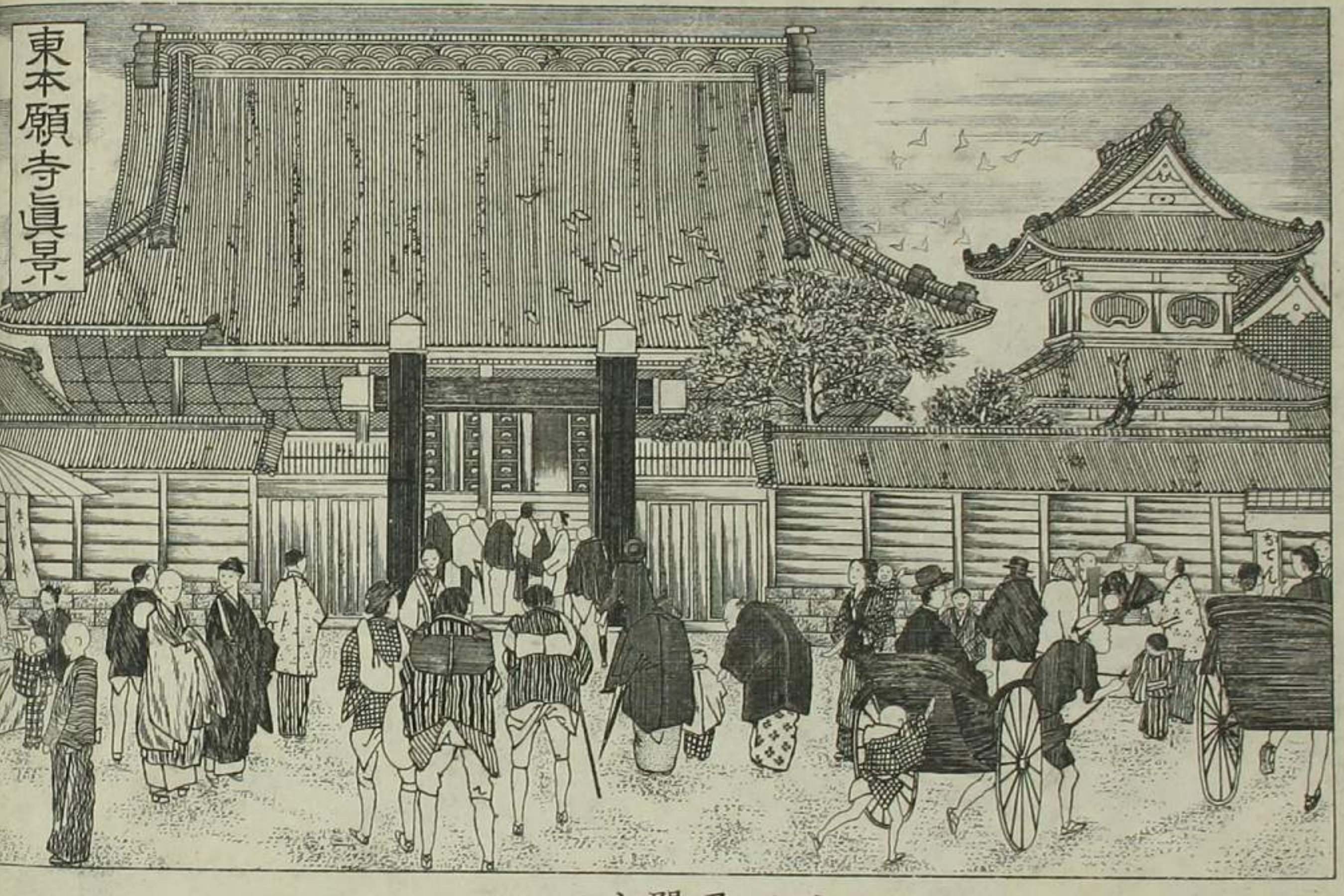


淺草觀音眞景

ヨト関尾地番五十町松若区橋本日者行発兼刷



大丸呉服店真景



東本願寺真景

印 版出日二十月全年全刷印日九月一十年三十二治明

日卜関尾地番五十町松若区橋本日者行兼刷

東京名勝圖

占野停車場真景



明治二十二年二月廿三日出版印刷

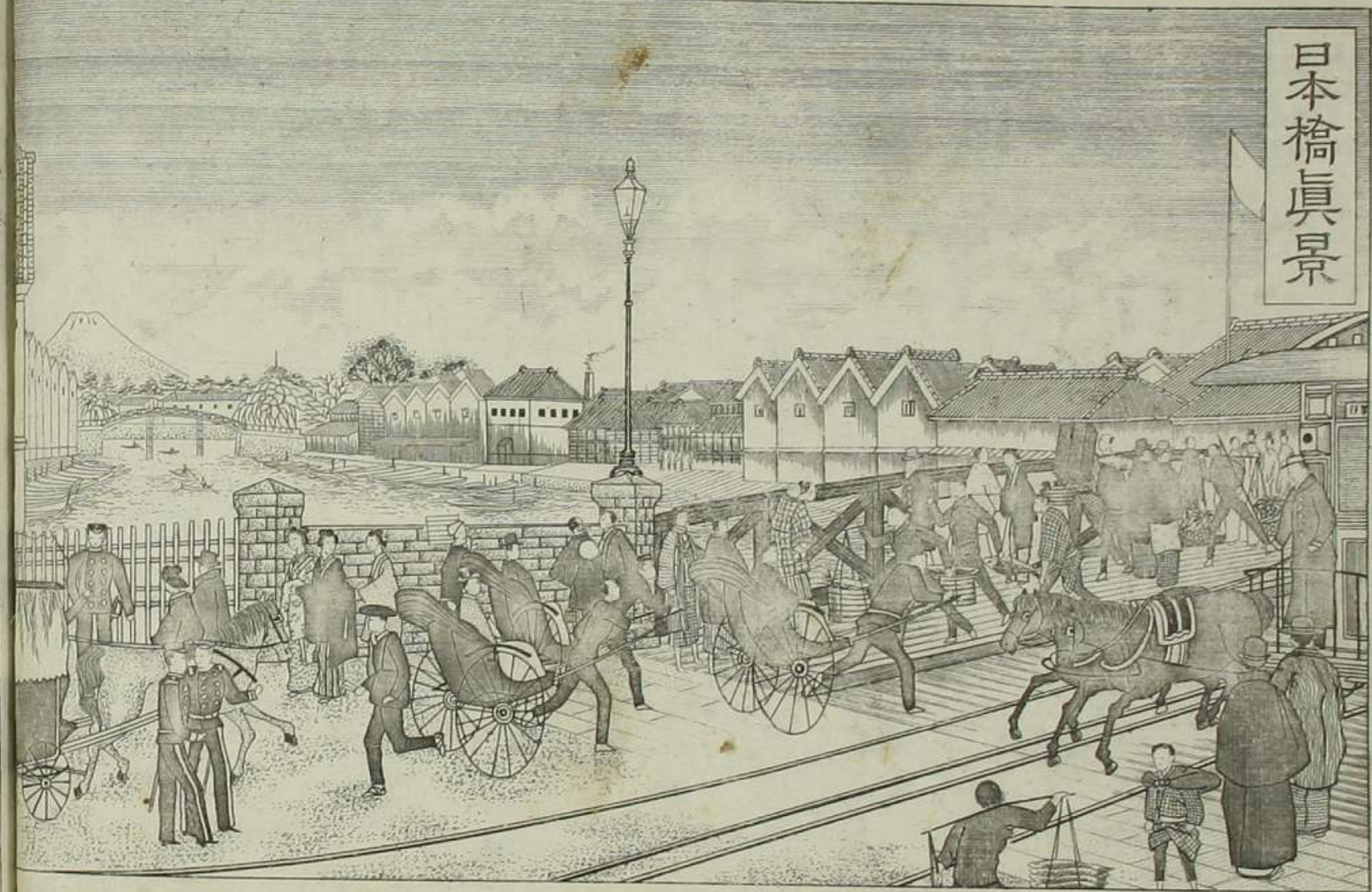
向島花見真景



刷兼行若木橋区松若町五十番地尾関トヨ

東京名勝區

日本橋眞景



ヨト関尾地番五十町松若区橋本日者行登兼

皇城	附諸官省	皇城 旧江戸城陸軍省麹町区永田町芝区 赤坂御所 元赤坂町海軍省赤坂区 青山御所 青山御所文部省麹町区竹平町 芝離宮 芝浦寄町司法部全永樂町 濱離宮 芝浦留町工部大學全三年町	芝区全 西久保巴町 二長町 林町二丁目 築地三丁目 日本橋区 本材本町 麹町区八重洲 町二丁目
諸官省	官内省	元老院 麹町区祝田町 警視廳 大藏省 全 手町二丁目 東京控訴裁判所 内務省 全 手町二丁目 東京控訴裁判所 農商務省 全 手町二丁目 東京控訴裁判所 樞密院 内閣在り 學習院 全區三年町	議事堂 總督官邸 華族會館 上野公園
麹町區	諸官省兵營多シ	諸官省兵營多シ	
靖國神社	九段坂上富士見町ニアリ旧招魂社といふ		
日枝神社	永田町山王山上ニアリ隔年六月十五日祭礼		
二重橋	皇城ノ南ノ方		
太神宮	神祇教會所山下門内ニアリ伊勢太神宮ノ遙拜所ニシテ其宮殿ニ説教所アリ		
平川天満宮	平川町ニアリ毎月廿五日祭日夜見世さくらんり		
神田區	神田區ハ神田川沿岸の地あり此區ハ日本橋京橋小田原町より下谷の出口ニ神田川ニ架せる橋ナリ		
方代橋	橋小田原町より下谷の出口ニ神田川ニ架せる橋ナリ		
青物市場	神田多町ニシテ青物市場多シト雖モ此所ヲ第下ス		
神田明神	神田宮本町ニアリ隔年九月十五日祭礼		
日本橋區	日本橋區ハ皇城の東ニ在リ豪商富家多く頗る教養昌ノ地府下第一トシ		
日本橋	通り二丁目と室町二丁目との間ニ架け府下中央あり故全國道路里程を定むるの元標トシ		
魚市場	小田原町安針町等の間悉く魚賣りの所		
水天宮	蛸売町三丁目あり毎月十五日祭日		
千歳坐	久松町あり		
鏡橋	小網町ヨリ兜町へ架け釣むる		
両国橋	吉川町ヨリ本所元町へ架け大橋ナリ		

東京名勝圖繪

大橋 日本橋區濱町川岸ヨリ深川區へ架け大橋ナリ

永代橋 日本橋區相寄町ヨリ深川區佐賀町へ架け大橋ナリ

京橋區 京橋ハ皇城の東ニ在り地勢平坦ニテ繁花ありこと日本橋區ニ似たり

西本願寺 築地ニあり西門跡といふ

佃島 白魚の名所ナリ

新富坐 新富町六丁目ニあり

哥舞伎坐 木挽町ニあり

芝區 芝區ハ皇城の南ニ位し最盛んの地なり

新橋停車場 芝一丁目ニあり

琴平神社 琴平町ニあり例月十日祭日ナリ

愛宕山 愛宕町ニあり西久保の南ニ連る岡陵ナリ山上ニ愛宕神社アリ

芝公園 芝區ニあり徳川家歴代の廟アリ

紅葉館 公園内ニあり

芝神明 芝宮本町ニあり

泉岳寺 高繩ニあり赤穂遺臣四十七士の墓アリ忠臣等の遺物アリ

麻布區 皇城の東ニ在り坂路多く寺院多シ飯倉小觀象基アリ善福寺ニ逆銀杏アリ其名高シ

赤坂區 赤坂區ハ皇城の西南ニ位也

四谷區 四谷區ハ皇城の西ニ在り四谷傳馬町ヨリ甲州街道ニ

牛込區 牛込區ハ皇城の西北ニ位也

小石川區 小石川區皇城の北ニ在り

植物園 小石川久堅町ニ在り園中ニ種々の植物アリ

護國寺 音羽町ニ在り桜花躑躅ホアリ

本郷區 本郷區ハ皇城の北ニ位也

湯島天神 湯島天神町ニあり

團子坂 菊の名所なり花時ニハ菊花ニ種々造物アリ

春木坐 本郷區春木町ニあり

下谷區 下谷區ハ皇城の東北ニ在り

上野公園 園内東照宮アリ徳川家歴代の靈廟アリ美術館教育博物館動物館又勸業博覽會場アリ

不忍池 上野公園内ニあり

入谷村 朝良の名所ナリ

浅草區 浅草區ハ浅草川の沿岸の地最繁花ノ市ナリ

浅草公園 園内ニ觀世音堂アリ金竜山といふ日々參詣人絶々

鷲神社 龍泉寺村田圃ニあり毎年十月酉ノ日市アリ

東本願寺 浅草松清町ニあり東門跡といふ

真乳山 隅田川の西畔ニ孤立せる小山と云東西ニ富士筑波と望み眺望頗る佳麗あり

真先稻荷 墨田川西山岸橋場地方ニあり

市村坐 浅草猿若町ニあり

中村坐 浅草元鳥越町ニあり

吾妻橋 浅草區ヨリ本所區架け釣橋の大橋ナリ

新吉原 浅草田圃ニあり遊廓ナリ

本所區 本所區ハ墨田川の東ニ在り此辺ハ万治年間の開拓

回向院 本所元町ニあり有名の佛寺あり境内大相撲アリ

天満宮 龜井戸町ニあり社内梅樹多く又藤花あり

妙見 柳島町ニあり

五百羅漢 本所五ツ目ニあり一が当割下水へ移ス

深川區 深川區ハ其地勢平坦ニテ溝渠甚々多シ

深川公園 園内樹木多く花時ハ杖を曳く人多シ

富岡八幡宮 公園内ニあり深川八幡と稱ス

不動尊 公園の隈ニあり成田不動尊のうつりあり

洲崎辨財天 洲崎町ニあり

越中島 海辺新田ニあり大砲射撃の場所あり

洲崎遊廓 洲崎弁天町ニあり

東京名勝圖繪

荏原郡 荏原郡ハ皇城の南ニ在リ地勢東の方浴岸の地ハ平行北ノ方丘陵馬込村ハ九九谷称之目黒不動 下目黒村ニアリ

海晏寺 品川 楓多クアリ

蒲田梅莊 蒲田村ニあり大森停車場南三丁海道の右ニあり大森 乾海苔の名所アリ

本門寺 池上村ニあり會式十一月十三日悉ク群集ス東多摩郡ハ皇城の西ニ在リ地勢ハ概ネ平行ナリ所謂武蔵野の地ナリ

玉川 玉川上水源ナリ復鮎ガリ桜の大樹アリ

南豊島郡 南豊島郡ハ皇城の西南ニ在リ地勢概ネ平坦ナリ早稲田村中里村の茗荷ハ此地ノ名産ナリ

妙法寺 堀ノ内村ニあり

北豊島郡 北豊島郡ハ皇城の西北ニ在リ地勢概ネ平行ニテ水田多ク駒込の茄子練馬の蕪菁蘿蔔物産ニテ王子西ヶ原の二村ニ跨リ

飛鳥山公園 王子西ヶ原の二村ニ跨リ

日暮里 谷中村ニあり寺院の庭園四季の花アリ

螢 谷中宗林寺の内ニあり螢名所ナリ

田端梅莊 田端村ニあり

滝の川 王子村ニ隣リ滝の川村楓樹ノ名所ナリ

道灌山 駒込村ニ在リ虫の名所ナリ

染井 駒込村ニ在リ菊の名所ナリ

王子稲荷 王子村ニあり

南葛飾郡 南葛飾郡ハ皇城の東ニ在リ小松川の松砂村の葱西瓜冬瓜江戸川の鯉等有名の物産ナリ

三園稲荷 向島小梅村ニあり

牛島神社 向島須寄村ニあり

白鬚神社 向島寺島村ニ在リ

木母寺 向島隅田村ニあり梅若丸の塚アリ

百花園 寺島村ニあり梅園秋の七草アリ

向島 隅田川堤小梅村隅田村ニ至堤ヲ云接樹多シ

堀切村 菖蒲の名所ナリ

南足立郡 南足立郡ハ皇城の北ニ在リ地勢ハ平行ナリ

東京国立銀行

弘法大師 西新井村ニ在リ

日本銀行 行二千五百萬圓 京橋區新橋 總裁川田一郎 理事三野村利助

第一 國立銀行 百五十萬圓 京橋區新橋 頭取沢沢栄一 支取人佐々木重之助

第三 國立銀行 百五十萬圓 全小舟町 全安田善壽郎 全安田忠兵衛

第五 國立銀行 三十萬圓 全蛸壳町 全有村國彦 全肥田 景

第十五 國立銀行 三十萬圓 全本村末町 全池田章政 全柏村 信

第二十 國立銀行 二十五萬圓 全本村末町 全富田恒一 全佐々木慎思郎

第二十七 國立銀行 二十五萬圓 全本村末町 全渡辺浩吉 全安藤三男

第三十 國立銀行 二十五萬圓 全越前橋 全深川亮藏 全嘉十

第三十三 國立銀行 三十萬圓 京橋區新橋 全川村傳藏 全種田誠一

第四十五 國立銀行 二十萬圓 全本船町 全小林年成 全山中安吉

第九十五 國立銀行 二十萬圓 全堀田町 全原亮三郎 全小林近一

第一百十二 國立銀行 十萬圓 全坂本町 全田中平八 全池上伴造

第一百十九 國立銀行 四十三萬圓 全南茅場町 全肥田昭作 全三村君平

第三百三 國立銀行 七萬圓 全 兜町 全平松辰之助 全桂時之助

麹町區醫員之部 京橋區八重町 中里 榮

平河町三丁目 渡辺 昂 尾張町三丁目 東條 泰

元園町 竹内 正 信 銀坐三丁目 高田 郎 司

永田町 伊藤 方 成 水挽町三丁目 田村 肇

平河町六丁目 橋本 綱 常 芝區 全

神田區二丁目 櫻川 町 竹村 公 友

駿河臺 池田 謙 齋 鳥 森 町 栗田 胤 頭

東紅梅町 井上 達 也 愛宕下町三丁目 三 瀨 謙 三

南神保町 谷島 三 省 三田二丁目 松山 棟 庵

今川小路二丁目 高橋 義 活 新堀 町 中川 義 香

駿河臺南側 原田 豐 麻布區 全

全 甲賀町 佐々木 東 市 兵 工 町 肥 田 強 哉

日本橋區 全 永坂 町 磯 是 愛

藥研堀町 吉松 文 治 森 林 元 町 二 目 山 本 尚 友

蛸壳町二丁目 岩 佐 純 桜 田 町 澄 川 恭 民

南茅場町 安藤 正 胤 飯 倉 町 三 目 大 賀 敬 順

藥研堀町 猿渡 盛 雅 赤坂區 全

京橋區 全 田町一丁目 生田 清 貞

采女町 隈川 宗 悦 全町四丁目 岡田 保 明

東京名勝圖繪

赤坂青山町	松山	毒	淺草區全
溜池灵南坂町	三輪	甲子三郎	今戸町
四谷區全	舟	町中泉	正
坂	町菊地武	文	東三筋町
荒木町	小川良	良	駒形町
傳馬町	三輪	謙	田原町
牛込區全	馬場下町	松本	順
馬場下町	松本	順	聖天
横寺町	淺田宗	伯	吉野
全	淺田泰	悦	本所區全
上宮比町	森安信	平	龜沢町
下宮比町	阪口	前	松井町
市谷松河原町	遠田	注	相生町
小石川區全	春日町	須田哲	造
小日向水道町	渡辺	定	番場
巢鴨一丁目	神原玄	辰	石原
西江戸川町	鳥山	魏	深川區全
本郷區全	湯島五丁目	佐藤	進
湯島五丁目	佐藤	進	東六間
本郷二丁目	山田業	精	東六間
湯島天神町	田沢敬	興	山本
湯島四丁目	松本	操	佐賀
根津愛染町	佐藤玄	隆	郡内
下谷區全	練堀	光	下目黒
練堀	桐光	齋	谷中
花園	牧山脩	卿	向島
二長	保田	全	小梅
徒町三丁目	大木玄	陽	寺島
池端仲町	沼田	泰	千任
免許代官人	星	亨	蛸壳
鳩山和	夫	全	二丁目
山田喜之助	御徒町	二丁目	巖上

銀坐一丁目	藤井公道	銀坐一丁目	元
全	古田兼三	西紺屋町	林
檜物町	増田六一郎	猿樂町	角田
新平左門町	高梨哲四郎	本町一丁目	大谷
西河岸町	岡山兼吉	日吉	町北
三十軒堀	大岡育造	堀	町小川
新看町	大原鎌三郎	八丁	堀丸山
山本	鈴木信仁	下車坂	町片山
滝山	沢田俊三	築地二丁目	中島
兩替町	杉山誠一郎	北紺屋	町武藤
上槇町	岡野	寛八官	町今村
本材木町	岡島宗三郎	南鍋	町植木
錦町一丁目	渡辺義雄	御徒	町坂田
銀坐三丁目	田村成義	山城	町松尾
赤城元町	小島官吾	宗十郎	町野口
裏神保町	齋藤孝治	常盤	町太田
新平左門町	久保田與四郎	藥研堀	町渡辺
市ヶ谷	長三	洲	草本
北島	町高林二	北島	町高林
麴町	巖谷一六	北大門	町市川
神田五軒町	小野湖	岸	町服部
下	草市川	萬	町川村
淺	草服部	隨	町飯島
猿樂町	小林穰	洲	町倉佐
芝	馬場逸齋	御徒	町倉佐
下	谷植村蘆洲	三筋	町倉佐
淺	草伊藤	泥	州
牛	込高橋	泥	州
上野	黒門中根	半	嶺
本	郷小	林	一
麴	町日下部	鳴	霍
小川	町高齋	軍	山
下	谷小室	樵	山
通油町	幼山岸	雲	石

東京名勝圖繪

東京各勝圖繪

鯉	靈岸島大黒屋	新	橋喜多川
全	桑研堀大國屋	全	京橋少町狐うる
全	田所町和豆平	全	深川仲町宮
全	花川戸町伊豆熊	全	浪花町清
全	本郷三丁目伊勢利	全	下谷元黒門町清凌亭
全	本所東元町市野屋	全	茶漬堀の内ちがらき
全	新富町竹葉亭	全	下谷元黒門町揚出
全	神田イノ高神田川	全	馬喰町四丁目丸
全	イワモト町川	全	浅草並木町万
全	浅草三好町川	全	目黒南ッメ立
全	本所郷尾町川	全	通リ三丁目宇治の里
全	浅草三丁目魚	全	外神田同
全	通リ三丁目柳	全	浅草スガ町同
全	浅草田原町奴	全	ホリノ内梅
全	全駒形川岸前	全	芳町今
全	山谷町	全	和泉町玉
全	向島	全	本所回向院前がうす
全	坂本町今	全	連雀町今
全	馬道町稲	全	須賀町今
全	三河町島	全	銀坐三丁目吉
全	久保町川	全	神田十ヶ町福
全	喬麦深川冬木町冬	全	神田十ヶ町東
全	浅草スガ町浅	全	向両國楠
全	深川元カ町	全	銀生月
全	下谷仲町蓮玉庵	全	京橋中通り蘭
全	馬喰町三丁目鴨	全	團子坂やふをむ
東京日本橋ヨリ府縣工里程表			
京都府	京都三條大橋	百三十里	余
大坂府	大坂高瀬橋	百四十三里	余
神奈川縣	横濱本町	八里	余
兵庫縣	神戸市場町	百五十三里	余
新瀉縣	新瀉本町	百八里	余
埼玉縣	浦和中町	三百四十五里	余
千葉縣	千葉本町	百三十五里	余
茨城縣	水戸下市七軒町	二十九里	余
群馬縣	前橋連雀町	二十八里	余
栃木縣	宇都宮	百十二里	余
愛智縣	津掲示場	九十四里	余
静岡縣	名古屋鉄炮町	四十六里	余
山梨縣	甲府錦町	三十五里	余
滋賀縣	大津上京町	百二十七里	余
岐阜縣	岐阜白木町	五十八里	余
長野縣	長野大門町	九十二里	余
宮城縣	仙台大町	七十	余
福島縣	福島上町	百四十里	余
岩手縣	盛岡紺屋町	百四十里	余
青森縣	青森米町	九十四里	余
山形縣	山形七日町	百五十里	余
秋田縣	久保田大町	百四十里	余
福井縣	福井照手上町	百四十里	余
石川縣	金沢尾張町	百六十三里	余
島根縣	松江堅町	百二十三里	余
岡山縣	岡山橋本町	百八十九里	余
廣島縣	廣島細工町	二百三十二里	余
山口縣	山口大市町	二百六十九里	余
和歌山縣	和歌山京町	百六十一里	余
德島縣	徳島西横町	百八十二里	余
愛媛縣	松山札辻	二百四十八里	余
高知縣	本町掲示場	二百三十九里	余
福岡縣	福岡橋口町	三百一十一里	余
大分縣	大分碩田町	三百二十二里	余
熊本縣	熊本新町	三百三十二里	余
鹿兒島縣	鹿兒島山下町	三百八十八里	余
鳥取縣	鳥取	百九十九里	余
函館縣	函館	二百十八里	余
札幌縣	札幌	二百七十六里	余
根室縣	根室	三百八十五里	余
沖繩縣	那覇	五百七十四里	余

中の道 十 亥 八木沢へ 廿三 亥 河沢迄 三十 亥

八町迄 十七 亥 新堀へ 三十 亥

手荷物運目迄無賃。五メ目迄八 亥。五メ目以上十メ目迄十一 亥

全 ヨリ千葉及佐倉成田間馬車

西国廣小路ヨリ発車午前六時三十分。七時三十分。八時。八時三十分

十時。午后一時。二時。三時 成田山往復ハ金壹円五十 亥

市川迄 十五 亥 久々田迄 廿二 亥 稲毛迄 廿八 亥 佐倉迄 六十 亥

八幡迄 十八 亥 浪速迄 廿四 亥 登戸迄 三十 亥 酒井迄 七十 亥

中山迄 全 馬加迄 廿五 亥 千葉迄 三十 亥 中川迄 七十五 亥

松橋迄 二十 亥 川迄 廿七 亥 宇井迄 五十 亥 成田迄 八十 亥

全 ヨリ栗橋間馬車

浅草橋発午前七時。后一時

千住迄 三 亥 越谷 十五 亥 びんが迄 二十 亥 幸手迄 二十八 亥

竹塚迄 六 亥 森。大里迄 十六 亥 かに久迄 二十四 亥 栗橋迄 三十 亥

草加迄 十 亥 間久里迄 十八 亥 本郷。堤根へ 廿五 亥

蒲生迄 十二 亥 大枝。大畑迄 十九 亥 請地。杉形迄 二十 亥

内國郵便要

凡テ郵便物ノ大サハ曲尺ニテ長一尺二寸巾八寸厚五寸ヲ

限リトス

書留料 一封二付 六 亥

別配達 書留ニ限ル

〇市内配達料 東京西京大坂八十 錢 其他ノ市内六 錢

〇市外配達料 其配達局ヨリ受取人ノ住所マテ十八丁

迄毎二六 錢

書籍各種ノ印刷物營業品ノ見本及雛形開封税但見本

雛形ハ個ノ目方百匁限其他各種ハ個ノ目方三百匁限

〇目方三十匁迄二 錢 以上三十匁迄毎二 錢 ツ、マス

遞信省認可定時刊行物開封税但一束ノ目方三百匁限

〇一號一個ノ目方十六匁迄毎五 厘

〇二號或ハ二個以上一束ニ差出スハ目方十六匁迄壹 錢 以上

十六匁迄毎二 錢 ツ、マス

郵便小爲換料 金十 錢 以上三 圓 迄三 錢

郵便並爲換料 〇金五 圓 迄四 錢 〇金十 圓 迄六 錢 〇金廿 圓

迄金十 錢 〇金三 圓 迄五 錢

郵便電信爲換料 〇金五 圓 迄八 錢 〇金十 圓 迄十 錢

金廿 圓 迄十五 錢 〇金三十 圓 迄廿 錢 〇外電信料廿 錢

貯金利子 〇金千 圓 迄年四分二 厘 〇金千 圓 以上三分

談用書狀ハ郵便切手ヲ貼用ニ不及

内國電信要覽

〇全国ヲ通シ片假名十字一音信料金十五 錢 但十字迄ヲ加フ

ル毎十 錢 マス

〇一市内全上金五 錢 但全上三 錢 マス

〇電信ノ住所姓名ハ字數ニ算入セス

〇電文中ヨリ九 迄ノ數字並ニ、〇ハ一個一字ニ及〇「ハ各

一組ヲ二字ニ算入ス

〇同文電信(同時ニ同文々電信ヲ同着局ヘ向數名ヘ各通ヲ

以報スルヲ云)料原信一通ハ定則賃金其外ハ通毎二五 錢

〇並配達料ハ着局ヨリ一里迄無手数料一里以上ハ郵便料

可拂談料不拂氏ハ先拂郵便ノ

〇別使配達料 着局ヨリ九丁迄三 錢 以上九丁毎三 錢 マス

〇電信料不足拂ノ分ニ倍追納

〇電信一通ニ發信人及名宛人氏三名迄ノ連名スルヲ得

〇至急私報電信料ハ通常ノ三倍

〇照校(ハ發信人雷文ノ誤ヲ防カ云フ)

電信料ハ原信料ノ半額増

〇追尾(トハ受信人轉居又ハ旅行先ヘ追送ヲ云フ)

電信料追尾一回毎原信料ノ半額マス

〇受信(發信人電報正ニ受信人ニ達セシヤ否ヤノ報ヲ受ケント

スルヲ云フ) 電信料ハ一音信料増

鐵道荷物賃金

手荷物(乘客手提制限外)

廿五 哩 迄 一 斤 二 付 五 厘 五十 哩 迄 一 斤 二 付 七 厘 五 毛

百 哩 迄 一 斤 二 付 壹 錢

以上五十 哩 迄 每 二 厘 五 毛

通常小荷物

廿五 哩 迄 一 斤 二 付 壹 錢 五十 哩 迄 一 斤 二 付 壹 錢 五 厘

百 哩 迄 一 斤 二 付 二 錢

以上五十 哩 每 五 厘

貨幣証券金銀宝玉類損シ易キ嵩高品生鳥獸類ハ台

賃金ノ倍

