

# ВѢСТНИКЪ МОДЫ

## Иллюстрированный журналъ

### Моды, хозяйства и литературы.

„ВѢСТНИКЪ МОДЫ“ есть переводъ французскаго журнала „MONITEUR DE LA MODE“. Оба журнала: „Moniteur de la Mode“ въ Парижѣ и „Вѣстникъ Моды“ въ Петербургѣ выходятъ одновременно.

#### „ВѢСТНИКЪ МОДЫ“

журналъ моды, хозяйства и литературы

№ 52 номера въ годъ.

(еженедельно)

Допускается подписка съ уплатой въ 3 рубля:  
1) При подпискѣ, 2) 1-го Апрѣля и 3) 1-го Юля

#### ПОДПИСНАЯ ЦѢНА:

I изданія (съ 12 вырѣзными выкр., 12 раскр. узор. и 24 выкр. листами).

Везъ доставки въ С.-Петербургѣ.

На годъ—3 р., на 1/2 г.—2 р. 25 к., на 1/4 г.—1 р. 50 к.

Везъ доставки въ Москвѣ.

На г.—3 р. 50 к., на 1/2 г.—2 р. 50 к., на 1/4 г.—1 р. 75 к.

Съ доставкою и пересылкою.

На годъ—4 р., на 1/2 г.—3 р., на 1/4 г.—1 р. 75 к.

II изданія (съ 24 вырѣзными выкр., 24 раскр. узор., 24 выкр. листами и крѣпками).

Везъ доставки въ С.-Петербургѣ.

На годъ—5 р., на 1/2 г.—3 р., на 1/4 г.—2 р.

Везъ доставки въ Москвѣ.

На г.—5 р. 50 к., на 1/2 г.—3 р. 50 к., на 1/4 г.—2 р. 50 к.

Съ доставкою и пересылкою.

На годъ—6 р., на 1/2 г.—4 р., на 1/4 г.—2 р. 50 к.

III изданія (тоже, что и 2-ое изд. и 12 раскрашенныхъ картинъ).

Везъ доставки въ С.-Петербургѣ.

На годъ—6 р., на 1/2 г.—4 р., на 1/4 г.—2 р. 50 к.

Везъ доставки въ Москвѣ.

На годъ—6 р. 50 к., на 1/2 г.—4 р. 25 к., на 1/4 г.—3 р.

Съ доставкою и пересылкою.

На годъ—7 р., на 1/2 г.—4 р. 50 к., на 1/4 г.—3 р.

IV изданія (тоже, что и 2-е изд. и 52 раскрашенныхъ картины).

Везъ доставки въ С.-Петербургѣ.

На годъ—10 р., на 1/2 г.—6 р., на 1/4 г.—4 р.

Везъ доставки въ Москвѣ.

На годъ—11 р., на 1/2 г.—6 р. 50 к., на 1/4 г.—4 р. 50 к.

Съ доставкою и пересылкою.

На годъ—12 р., на 1/2 г.—7 р., на 1/4 г.—5 р.

V изданія (тоже, что и 2-е изд. и 106 раскрашенныхъ картинъ).

Везъ доставки въ С.-Петербургѣ.

На годъ—25 р., на 1/2 г.—13 р. 50 к., на 1/4 г.—7 р. 50 к.

Везъ доставки въ Москвѣ.

На годъ—26 р., на 1/2 г.—14 р., на 1/4 г.—8 р.

Съ доставкою и пересылкою

На годъ—28 р., на 1/2 г.—15 р., на 1/4 г.—9 р.

Подписка на годъ начинается съ 1 Января; на полгода—съ 1 Января и 1 Юля, на четверть года—съ 1 Января, 1 Апрѣля, 1 Юля и 1 Октября.

ПОДПИСКА ПРИНИМАЕТСЯ: въ Главной Конторѣ, въ С.-Петербургѣ, Михайловская площадь, домъ № 4, и въ Москвѣ: въ Книжн. маг. «Новаго Времени».

СОДЕРЖАНІЕ: Описание рисунк. изъ журнала «Moniteur de la mode».—Хроника моды.—Описание раскраш. картинъ № 38.—Описание раскраш. прил. № 24.—Выкроечн. листъ № 18.—Хозяйство.—Латинскія и новѣйшія языковъ изрѣченія и пословица.—Почтовый ящикъ.—Тиражная таблица выигршей.—Объявленіе.

При этомъ № предлагается:

а) для всѣхъ подписчиковъ: выкроечн. листъ № 18; б) для подписчиковъ II, III, IV и V изд. раскраш. узоръ № 24 для подушки; в) для подписчиковъ IV и V изд. раскраш. карт. № 38; г) подписчикамъ V изд. раскраш. картина (Figurine) № 38.

2 изд.

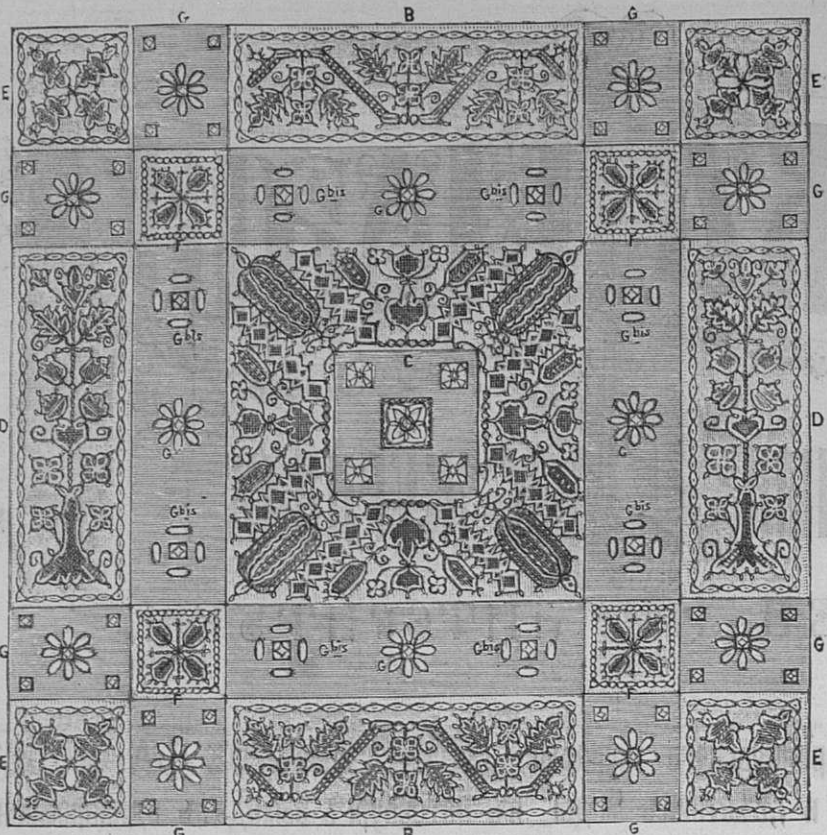


1—2. Туалеты для визитовъ и приѣмовъ. (Toilettes de visites et de réception).

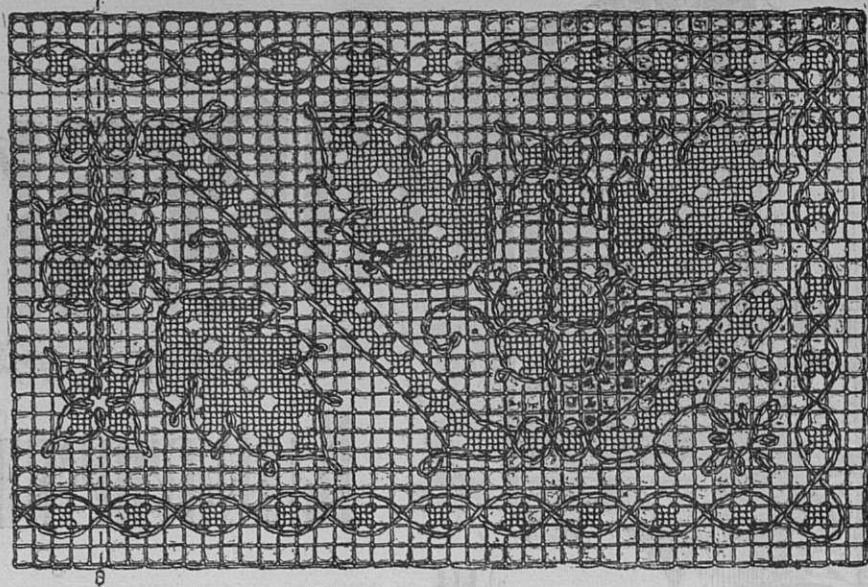
1. Платье для приѣмовъ.

2. Платье для визитовъ.

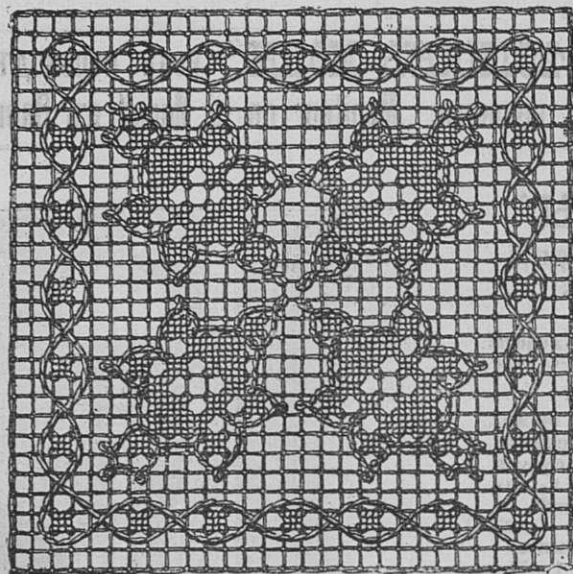
Выкр. по 75 к. и по 1 р. съ пер.



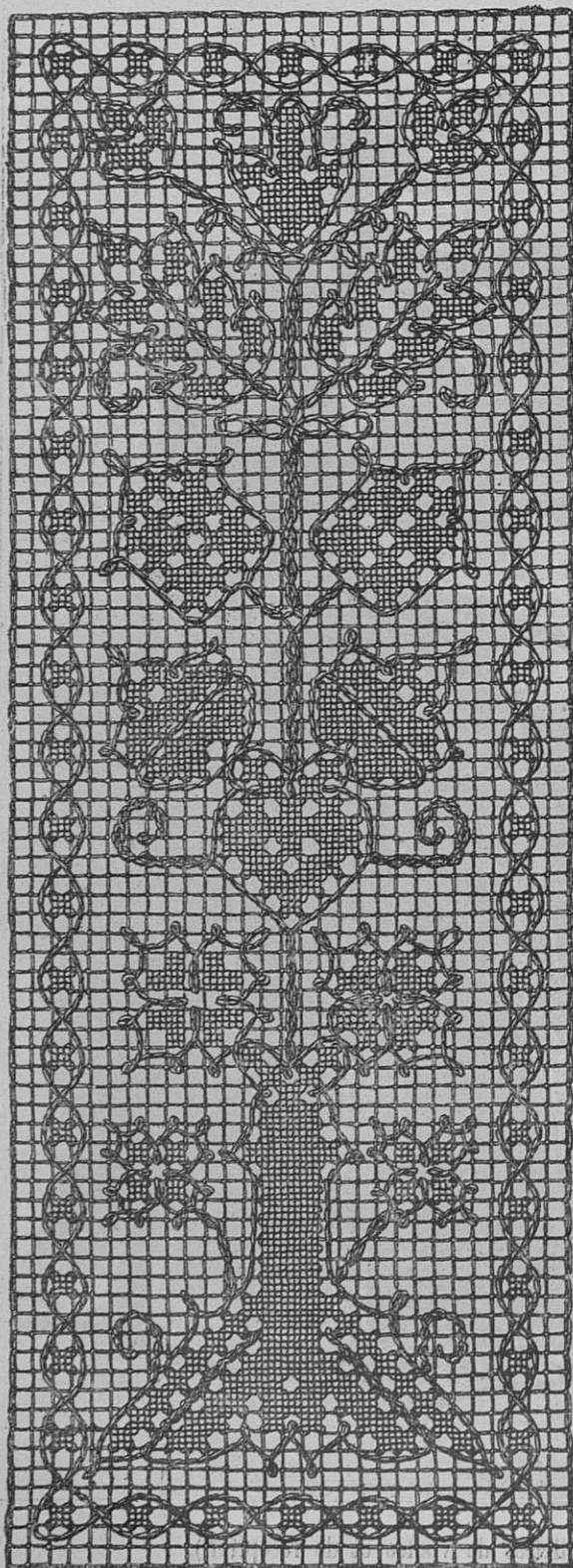
3. Квадратъ заимствованный изъ старинной работы. (Carré copié sur un travail ancien). См. рис. 4, 5, 6, 7, 8, 9 и 10.



5. Половина полосы для верха и низа рис. 3. (Moitié de la bande du haut et du bas).



6. Квадратъ къ рис. 3. (Carré).



4. Боковая полоса рис. 3. (Bande pour les côtés).

Описание рисунковъ.

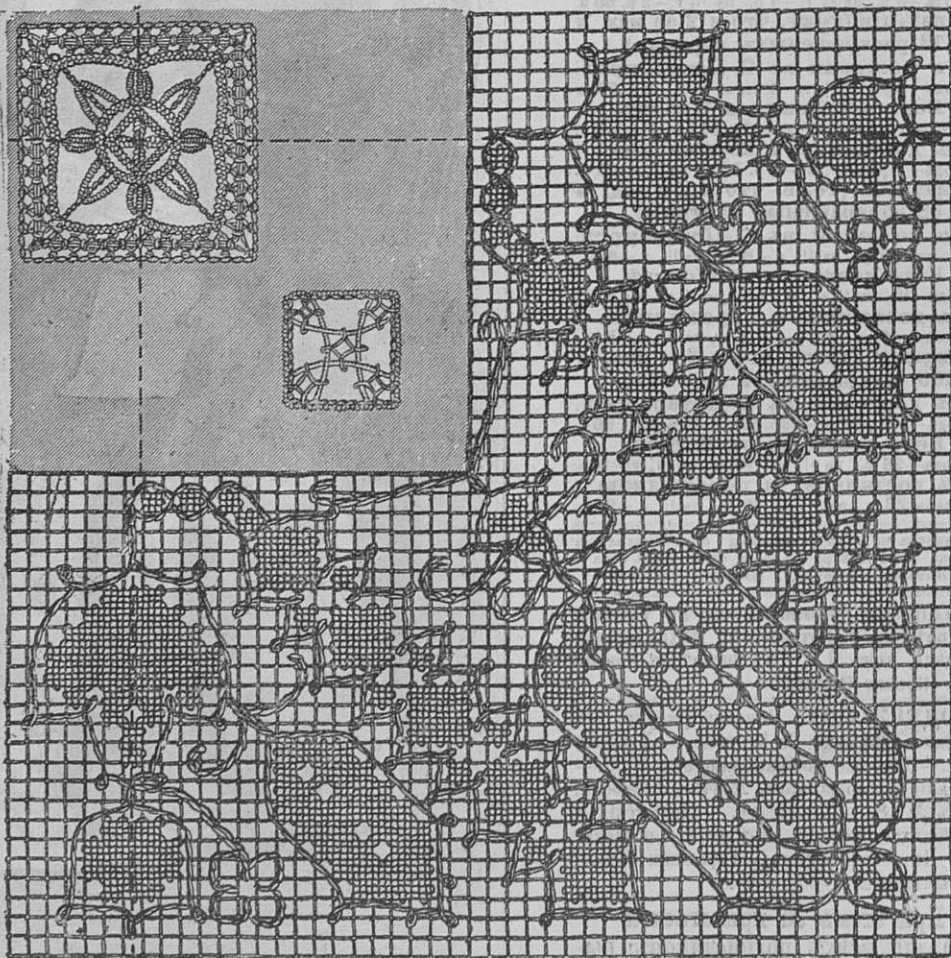
1—2. Туалеты для визитовъ и приемовъ.

1. Платье для приемовъ дѣлается изъ красного по-де-суа и красной шелковой матеріи броше съ бѣлымъ отливомъ и украшается красной атласной лентой и бѣлой шелковой рубашечкой. Юбка изъ броше гарнируется на бокахъ лентой. Корселе изъ шелковой матеріи броше скрещивается спереди и застегивается шу изъ ленты. Корсажъ изъ по-де-суа состоитъ изъ цѣльной спинки и открытых передковъ, которые скрещиваются на груди. Большой воротникъ изъ шелковой матеріи образуетъ на спинѣ зубцы и спускается напередъ отворотами. Рубашечка изъ муслина накладывается на подкладку, которая застегивается спереди. Стоячій драпированный овертникъ изъ по-де-суа. Рукавъ косой. Требуется: 12 арш. броше; 6 арш. по-де-суа.

2. Платье для визитовъ дѣлается изъ чернаго англійскаго бархата и гарнируется вышивкой, исполненной на бѣломъ сунѣ. Юбка отдѣлана внизу вышитой полосой и такими же патами. Корсажъ-блуза состоитъ изъ цѣльной спинки и передковъ, которые схватываются въ такіе складки. Онъ застегивается спереди. Подкладка обыкновеннаго покроя съ выточками. Передъ украшенъ вышивкой и наполняется паутиной (point d'esprit). Этотъ полотняный квадратъ снабжается вышитой филейной рамкой, которая должна быть исполнена аккуратно по мѣрѣ

тymi суконными патами. Стоячій воротникъ покрытъ боа изъ перьевъ. Драпированный рукавъ доходитъ до локтя и дополняется длинной шведской перчаткой. Кушакъ изъ вышитаго сукна. Шляпа изъ чернаго жохнутаго фетра отдѣлана атласной лентой цвѣта миндаля и мотивомъ изъ фальшивыхъ алмазовъ. Требуется: 18 арш. бархата.

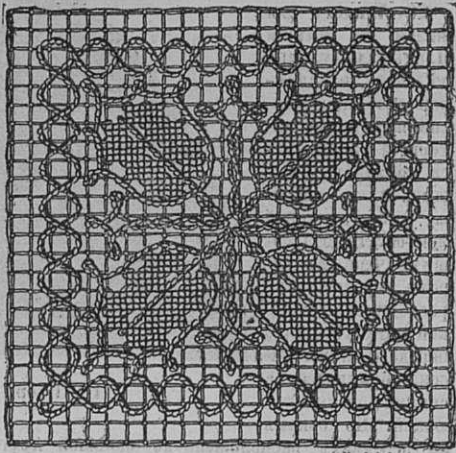
3, 4, 5, 6, 7, 8, 9 и 10. Квадратъ, заимствованный изъ старинной работы. Наша модель пригодна для маленькой скатерти, антимакассара, шторы и т. д. Не подлежитъ сомнѣнію, что эта старинная вещь понравится большинству нашихъ читательницъ. Рис. 3 изображаетъ оконченную работу. Рис. 7 представляетъ четверть средняго квадрата. Середина состоитъ изъ полотнянаго квадрата, который обшить петельнымъ швомъ и вырѣзанъ по серединѣ. Эта вырѣзанная часть наполнена звѣздочкой, исполненной ажурнымъ швомъ. Въ углахъ видѣются маленькіе вырѣзанные квадратикки, которые обшиваются петельнымъ



7. Четверть средняго квадрата рис. 3. (Quart du carré de milieu).

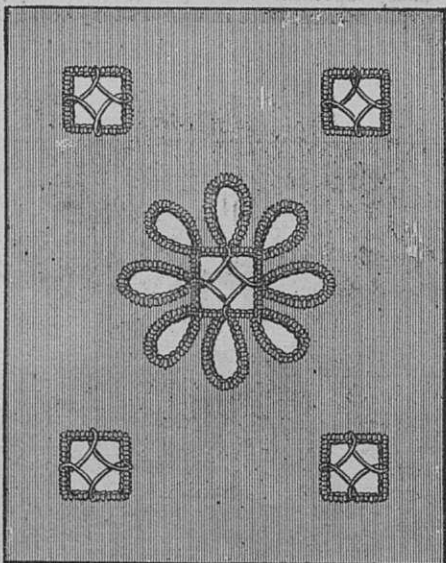
швомъ и наполняется паутиной (point d'esprit). Этотъ полотняный квадратъ снабжается вышитой филейной рамкой, которая должна быть исполнена аккуратно по мѣрѣ

кѣ. Первая рамка, которая окружает этотъ квадратъ, состоитъ изъ четырехъ полотняныхъ бандо, вышитыхъ гладью. Рис. 9 показываетъ вышитую маргаритку въ настоящую величину, а рис. 10 маленькіе мотивы, которые ее окру-



8. Маленькій квадратъ рис. 3. (Petit carré)

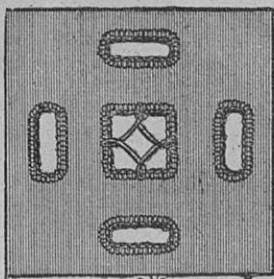
жаютъ. На углахъ расположено по филейному квадрату рис. 6. Вторая рамка состоитъ изъ филейныхъ полосъ, рис. 4 и 5, полотняныхъ квадратиковъ, рис. 9 и четырехъ филейныхъ квадратиковъ, исполненныхъ по рис. 8. Всѣ эти части исполняются отдѣльно и соединяются между собой



9. Полотняный квадратъ рис. 3. (Carré en toile).

какъ указано на рис. 3. Готовую скатерть можно обшить филейнымъ кружевомъ или вышивкой исполненной по полотну.

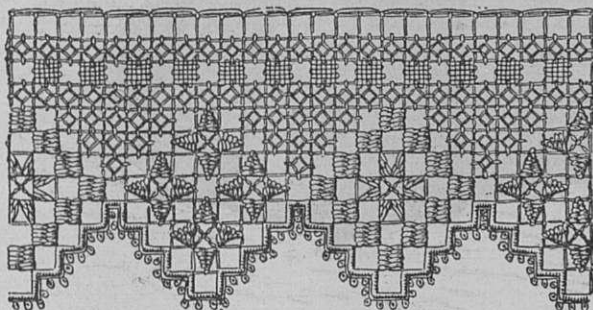
11. Филейное кружево. Сдѣлать филейную полосу изъ 12-ти петель, изъ которыхъ первая служитъ кромкой. Вышивку можно исполнить нитками № 54. Необходимо работать въ пальцахъ. Кружево это годится для украшенія различнаго бѣлья, а также занавѣсей.



10. Ажурная вышивка для полотняной полосы рис. 3. (Jour pour la bande de toile).

12. Безконечный узоръ для подушки, саше или экрана. Вышивка рококо исполняется разноцвѣтными тѣневыми лентами по блѣдно-голубому атласу.

13. Четверть маленькаго коврика. (Накладное шитье). Наша модель дѣлается изъ атласа de Gènes цвѣта стараго золота и украшается зелеными бархатными фигурами на углахъ, а по серединѣ фигурами изъ розовой шелковой матеріи. Зеленыя фигуры обшиваются стебельчатымъ швомъ



11. Филейное кружево. (Dentelle sur filet).

розовымъ шелкомъ, а розовыя—булонскимъ швомъ, который исполняется зеленымъ шелкомъ. О томъ, какъ исполняется накладное шитье, было говорено уже неоднократно.

14—15. Пальто для мальчика 3-хъ лѣтъ. (Передъ и



12. Безконечный узоръ для подушки, саше или экрана. (Semis pour coussin, sashet ou écran).

спина). Оно дѣлается изъ сукна цвѣта кожи и гарнируется большимъ чернымъ бархатнымъ воротникомъ, который спереди расходится и скрещивается. Пальто состоитъ изъ прямой спинки и передковъ, которые скрещиваются въось. Суконный кушакъ обхватываетъ талію. Онъ сдерживается двумя маленькими лямками, которые расположены на бокахъ. Передъ расходится на веру на маленькомъ пластронѣ. Прямой рукавъ плиссированъ внизу. Требуется: 2 1/4 арш. сукна; 1 арш. бархата; 4 пуговицы.

16—17. Платье для дѣвочки 8 лѣтъ. (Передъ и спина). Оно дѣлается изъ голубого сукна и гарнируется вышивкой, голубой атласной лентой и сюрта того же цвѣта. Передъ юбки отдѣланъ вышивкой. Корсажъ съ круглой таліей состоитъ изъ драпированной спинки, которая расходится на шевкетѣ изъ сюра, и шелковыхъ драпированныхъ передковъ, перекрещивающихся въ видѣ фишю. Открытые передки изъ сукна отдѣланы вышитыми отворотами. Воротничокъ стоячій. Рукавъ косой. Кушакъ изъ ленты завязывается сзади и гарнируется спереди двумя шу. Требуется: 3 1/2 арш. сукна; 1 1/2 арш. сюра; 7 арш. ленты; 3 1/2 арш. вышивки.

18 Вѣтеръ «Margchale Lefebvre». Сѣрый шелковый вѣтеръ во вкусѣ Empire украшенъ блестками. Оправа изъ чернаго дерева.

19—20. Платье для дѣвочки 12 л. (Передъ и спина).

Оно дѣлается изъ старинно-синей шерстяной матеріи и гарнируется подходящей лентой, бѣлымъ сюртомъ и бѣлымъ гипюромъ. Юбка-колоколъ образуетъ сзади нѣсколько складокъ. Кушакъ изъ ленты завязывается сзади и гарнируется

ся спереди длинными пучками. Корсажъ состоитъ изъ гладкой спинки, бочковъ перада и открытыхъ передковъ, которые плиссированы. Сборчатый пластронъ изъ сюра дополняется наверху буфой изъ сюра и кокеткой изъ гипюра. Отвороты изъ сюра обшиты гипюромъ. Эти отвороты



13. Четверть маленькаго коврика. (Quart de petit tapis).

кокильются и схватываются на плечахъ бантами. На спинѣ расположенъ большой круглый воротничокъ изъ сюра съ гипюромъ. Косой рукавъ отдѣланъ воланомъ изъ гипюра и бізъ изъ сюра. Требуется: 5 арш. шерстяной ма-

терн; 3 арш. сара; 2 3/4 арш., широкого кружева и 4 арш. узкого; 11 арш. ленты.



14—15. Пальто для мальчика 3-х лѣтъ. Передъ и сина. (Vêtement pour petit garçon de trois ans). Выкр. на выкр. листѣ № 18.

вышитымъ сѣрымъ шелкомъ и вышитымъ тюлемъ цвѣта кремъ. Юбка-колоколъ отдѣлана спереди узкой вышивкой и обшита внизу лентой. Корсажъ съ волнистой баской состоитъ изъ спинки, боч-

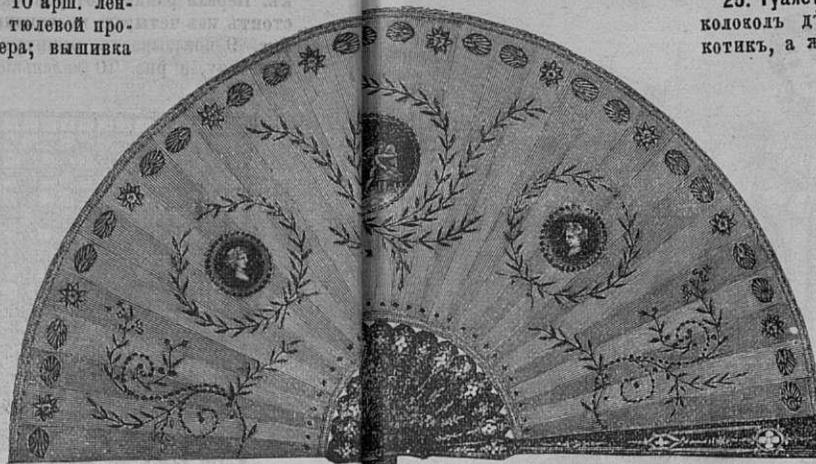


16—17. Платье для дѣвочки 8 л. (Robe pour petite fille de huit ans). Передъ и сина. Выкр. на выкр. листѣ № 18

17 арш. бенгалина; 10 арш. ленты; 6 арш. широкой тюлевой прошивки; 45 сант. пера; вышивка исполняется на материи.

23. Туалетъ для жизни въ имѣнн Платье для гулянья дѣлается изъ темной старинно-розовой шерстяной материи и гарнируется подходящей вышивкой и такого же цвѣта атласной лентой. Воротъ обшитъ чернымъ перомъ. Передъ платья расходитъ на гладкой вставкѣ. Бочка передъ и спини фасона принцесса, а спинка дополняется юбкой. По бокамъ на передкахъ расположено по большой круглой складке торня на груди схвачены шу. Передъ платья украшенъ шивкой. Платье застегивается на лѣвомъ боку. Узкий допояняется буфчатымъ рукавомъ, который схваченъ внизу краснымъ сукномъ. Вторая юбка изъ саржи украшена строчкой. Веста расходитъ на суконномъ жилетъ торнъ застегивается на правомъ боку большими серебряными

24. Городской туалетъ. Платье изъ черной саржи и наго сукна гарнируется стариннымъ бѣлымъ кружевомъ. Юбка изъ легкой черной шерстяной материи обшита внизу краснымъ сукномъ. Вторая юбка изъ саржи украшена строчкой. Веста расходитъ на суконномъ жилетъ торнъ застегивается на правомъ боку большими серебряными



18. Вѣеръ «Maréchale» (Eventail «Maréchale Lefebvre».)

25. Туалетъ для гулянья. Юбка-колоколъ дѣлается изъ материи котикъ, а жакетъ изъ сукна цвѣта божь. Последний состоитъ изъ прямой спинки съ большой плоской складкой по серединѣ и передъ съ такой-же складкой. Кроме того по бокамъ этихъ складокъ расположено по маленькой складкѣ съ пуговицами. Спереди видѣются карманы съ патями, которые украшены пуговицами. Рукавъ косою. Большой воротникъ расходитъ спереди и гарнируется строчкой. Жакетъ застегивается на лѣвомъ боку подъ складкой. Стоячий воротникъ обшитъ котикомъ. Синяя бархатная шляпа отдѣлана черными перьями. Требуется: 4 арш. сукна; 10 пуговицъ и 50 сант. мѣха.

26—33. Осенние и зимние верхние туалеты 1894—95 г.

26. Жакетъ изъ сукна состоитъ изъ спинки, простроченной по серединѣ, бочковъ спини и слегка перекидывающагося передъ. Большие реверы, рукава, стоячий воротникъ и передъ украшены строчкой. Требуется: 5 арш. сукна.

27. Жакетъ изъ драпа или изъ сукна на легкой ватѣ отдѣланъ вышивкою суташемъ и узкой полосой мѣха или пера. Жакетъ въ такую состоитъ изъ спинки, бочковъ спини и передковъ съ выточками и застѣжкой по серединѣ. Спина и передъ украшены вышивкой и мѣхомъ. Рукавъ косою. Требуется: 5 арш. сукна.



19—20. Платье для дѣвочки 12 лѣтъ. (Robe pour fillette de douze ans). Передъ и сина. Выкр. 75 к. и 1 р. съ пер.

тымъ мѣхомъ. Рукава и низъ жакета также опушены мѣхомъ. Стоячий воротникъ изъ мѣха заканчивается спереди головкою. Требуется: 5 арш. сукна.

29. Плушевое мантело на легкой ватѣ украшено красивыми барачковимъ воротникомъ, образующимъ сади и спереди родъ заостренной кокетки. Прилегающіе къ талии длинныя передки заканчиваются прямыми концами и украшаются пассаантри; пелерина абажуръ закладывается кругомъ въ складки и расходитъ спереди. Требуется: 8 арш. плюша.

30. Осенній жакетъ изъ драпа фантазия состоитъ изъ спинки, бочковъ спини и передковъ съ выточкою и застѣжкой спереди на одну пуговицу. Жакетъ скругляется и расходитъ спереди на мужскомъ жилетѣ съ крахмальной сорочкой. Реверы обшиты бархатомъ. Рукавъ косою. Требуется: 5 арш. драпа.

31. Зимнее полу-пальто украшено мѣхомъ и вышивкою; оно состоитъ изъ спинки, бочковъ спини и перекидывающихся передковъ съ боковой потайной застѣжкой. Спина и передъ украшены вышивкой. Стоячий воротникъ, рукава и передокъ обшиты мѣхомъ. Требуется: 5 арш. сукна.



21. Блуза для мальчика 3-х лѣтъ. (Blouse pour petit garçon de trois ans). Выкр. на выкр. листѣ № 18.



22. Туалетъ для гулянья. (Toilette de promenade). Выкр. на выкр. л. № 18.



23. Туалетъ для жизни въ имѣнн. (Toilette de chateau). Выкр. 75 к. и 1 р. съ пер.

ковъ спини и передъ и цѣльнаго передъ съ выточками. Двойной буфчатый рукавъ дополняется узкимъ рукавомъ. Воротникъ-кокетка изъ вышитого пласированнаго теля обшивается лентой. Стоячий драпированный воротникъ изъ теля

обшивается чернымъ перомъ. Вышивка расположена на корсажѣ около кокетки, на швахъ спини, на выточкахъ и рукавахъ. Синяя бархатная шляпа отдѣлана черными перьями и драпированнымъ чернымъ газомъ. Требуется:

говницами. Спинка жилета соединяется съ подкладкою. Веста состоитъ изъ спинки безъ швовъ и передковъ съ одной выточкой. Края передковъ обшиты кокильрованными кружевомъ. Воротникъ стоячий. Требуется: 8 арш. саржи; 1 арш. сукна.



24. Городской туалетъ (Toilette de ville). Выкр. 75 к. и 1 р. съ пер.

кетъ въ такую состоитъ изъ спинки, бочковъ спини и передковъ съ выточками и застѣжкой по серединѣ. Спина и передъ украшены вышивкой и мѣхомъ. Рукавъ косою. Требуется: 5 арш. сукна.

28. Жакетъ изъ сукна фантазия отдѣланъ мѣхомъ; онъ состоитъ изъ спинки, бочковъ спини и перекидывающагося передъ съ выточками, образующими бочекъ передъ. Передокъ заканчивается драпированнымъ реверомъ, обши-

32. Носкомъ для нитанья на конныхъ состоитъ изъ юбки, обшитой мѣхомъ, и жакета, состоящаго изъ спинки, бочковъ и длинныхъ передковъ обшитыхъ мѣхомъ. Передки расходятся на бархатной вставкѣ и украшаются на груди



25. Туалетъ для гулянья. (Toilette de promenade). Выкр. 75 к. и 1 р. съ пер.



Хроника моды. Фиг. 1. Выкр. на выкр. л. № 18.

мѣховыми реверами. Рукавъ косой. Требуется: 8 аршинъ сукна.

33. Зимній жакетъ украшается суташемъ и барашкомъ. Жакетъ застегивается сбоку потайной застѣжкой. Двойныя барашковые реверы расходятся на сукномъ жилетѣ. Низъ жакета обшить узкой полосой барашка. Рукавъ косой. Требуется: 5 арш. сукна.

Хроника моды.

Парижъ, 17 Сентября.

Въ настоящемъ сезонѣ никто бы не встрѣчался въ Парижѣ, если бы отъ времени до времени торжество какойнибудь блестящей свадьбы не отвлекало насъ отъ нашей дачной жизни и не напоминало бы намъ о свѣтской жизни.

На свадьбахъ, которыя празднуютъ лѣтомъ, надѣваютъ очень свѣтлые роскошные туалеты.

M<sup>lle</sup> Hainguerlot, которая на дняхъ сочеталась бракомъ съ графомъ de Sabran-Pontavès, была въ нарядномъ платьѣ изъ бѣлаго атласа, отдѣланномъ внизу густой рюшкой изъ бѣлаго шелкового муслина. Корсажъ былъ отдѣланъ шелковымъ муслиномъ. Очень длинный трэнъ былъ украшенъ двумя зубцами изъ рюшки и флердоранжемъ. На головѣ было очень мало цвѣтовъ и фата изъ тюля илюзбонъ.

M<sup>lle</sup> де-Тредернъ, которая вышла замужъ за графа де-Вомонъ, вѣнчалась также въ бѣломъ атласномъ платьѣ. На лѣвомъ боку спускался прекрасный кушакъ съ бахромою на концахъ, а на правомъ боку внизу видѣлся прелестный пирамидальный букетъ изъ флердоранжа. Рукава совершенно простаго гладкаго корсажа были отдѣланы воланомъ изъ кружева Alençon.

Для дамъ и молодыхъ дѣвицъ, присутствующихъ на свадьбѣ, дѣлаются платья изъ свѣтлой шелковой материи, муслина съ мушками, атласа и шелковаго муслина.

Такъ какъ мы завели рѣчь о свадьбахъ, то опишемъ между прочимъ очень простой, но изящный туалетъ для дѣвичника. Наша модель сдѣлана изъ розоваго шелковаго газа, затканнаго серебромъ. Сборчатый корсажъ украшенъ серебрянымъ галуномъ, который расположенъ въ видѣ корселя. Вырѣзъ корсажа обшитъ воланомъ изъ бѣлаго шелковаго газа, который схваченъ розовымъ атласнымъ шу. Вся платье подбито розовой съ бѣлымъ отливомъ тафтой. См. фиг. 1.

Заслуживаетъ вниманія платье молодой дѣвушки для вѣнчанъ обѣдовъ. Оно сдѣлано изъ розоваго атласа либерти и отдѣлано прошивками экрю. Нижняя юбка изъ бѣлой шелковой материи обшивается внизу широкой кружевной прошивкой экрю и покрывается тюникомъ изъ розоваго атласа. Плиссированная блуза изъ розоваго шелковаго муслина схватывается розовымъ атласнымъ корселе, которое окаймляется бѣлой атласной лентой, образующей спереди бантъ съ длинными концами. Вуфчатый рукавъ изъ атласа отдѣланъ кружевомъ экрю. См. фиг. 2.

Подобный туалетъ очень красивъ для молодой дѣвушки или дамы. Онъ годится также для молодой матери; въ такомъ случаѣ его дѣлаютъ менѣе обтанутымъ.

Для предстоящаго сезона готовится очень много складчатыхъ корсажей. Они дѣлаются на равныя лады. Очень красивъ корсажъ-блуза изъ бархата или отливчатой шелковой материи со свободными складками, изъ-подъ которыхъ видѣется большой воротникъ изъ гипюра.

Модными будутъ материи fasonnés (узорчатныя). Есть красивыя кренпы двухъ цвѣтовъ, гофрированныя арабесками. Многя портняхи называютъ эту ткань *la vague* (волна). Эта матерія имѣетъ очень тяжелый видъ, а тебду тѣмъ она легка какъ перышко. Большой успѣхъ будетъ имѣть этотъ кренпъ. Ныѣшняя шелковая и шерстяная материи



Хроника моды. Фиг. 2.

Бархатные корсажи будутъ въ такой же модѣ какъ въ прошломъ году. Со всякой юбкой можно надѣть корсажъ изъ бархата. Напримѣръ не дуренъ туалетъ, состоящій изъ бѣлой шерстяной юбки и блузы изъ бархата каштановаго цвѣта, отдѣланной большимъ кружевнымъ воротникомъ во вкусѣ Людовика XIII. Въ настоящемъ сезонѣ, когда еще тепло, но все-таки не настолько, чтобы можно было носить батистъ и муслинъ, дѣлаются пикейныя блузы съ воротниками и манжетами мужского фасона. Спереди между складками располагаются ажурныя прошивки, что чрезвычайно красиво. Что касается верхней одежды, то нѣтъ пока еще ничего особеннаго. Достоверно только то, что жакеты будутъ во вкусѣ времени Людовика-Филиппа, съ большими ниспадающими рукавами и пелериной.

Осенью будутъ носить короткя юбки изъ отливчатой шелковой материи и бархатныя блузы, о которыхъ рѣчь



26. Жакетъ.

27. Жакетъ.

Выкр. по 75 к. и по 1 р. съ пер.

28. Жакетъ.

29. Плюшевое мантиле.

26—29. Осенние и зимние верхние туалеты.

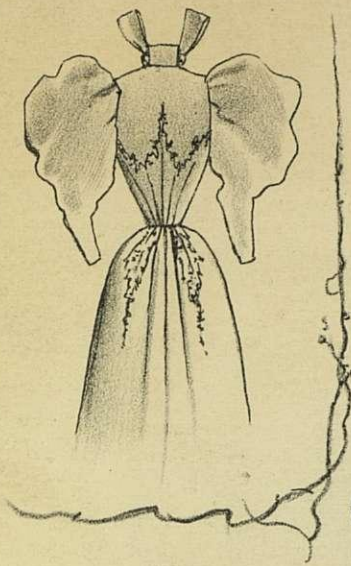
Теперь танцуютъ, играютъ и представляютъ въ деревнѣ точно также какъ зимой въ Парижѣ. Однимъ словомъ, всегда почти одни и тѣ же удовольствя; только туалеты мѣняются, смотря по тому гдѣ происходитъ собраніе.

Въ деревнѣ такая же роскошь въ туалетахъ какъ въ Парижѣ.

тоже съ узорами, которые не представляютъ никакой опредѣленной формы; а что касается цвѣтовъ, то выборъ великъ. Преобладаетъ, однако, темносиній цвѣтъ, называемый васильковымъ, но который переходитъ слегка въ фиолетовый. Для отдѣлокъ идетъ зеленый цвѣтъ, каштановый, пурпуръ и темносиній, который всегда незаменимъ.

шла немного выше. Кромѣ того, съ этими юбками очень хороши маленькіе совершенно новаго фасона жакеты съ красивыми пуговицами, большимъ воротникомъ съ отворотами спереди и съ трубчатыми складками сзади и съ очень волнистой баской, подбитой шелковой матеріей.

Всѣ эти вещи дѣлаются изъ бумажнаго бархата, кото-



C. Goubaud

LN 951

Imp. H. Lefèvre. A. Picon Suc<sup>r</sup> Paris

Reproduction interdite

N<sup>o</sup> 38  
Abel Goubaud Editeur

# ВѢСТНИКЪ МОДЫ

LE MONITEUR DE LA MODE. LA GAZETTE ROSE

N<sup>o</sup> 38.

ADMINISTRATION

LE BON TON & L'ELÉGANCE PARISIENNE RÉUNIS

.3, Rue du 4 Septembre, PARIS





3051

Imp. Laroitière, Paris

Reproduction interdite

G. Goubaud  
N° 38 — 1894  
Abel Goubaud, Ed. Paris

LE MONITEUR DE LA MODE

PARIS, Rue du Quatre-Septembre N° 3

Coiffettes de Mad. THIRION, 47, B. St Michel.

Garnitures et Passementeries de la Maison COIQUIL, TARAVEL & GAY, rue Etienne Marcel, 23, à Paris.

Entered at Stationer's hall