

ФОНД № 843 ОП. № 1 СТР. № 9

Київськ. обл. іст. архів

Ф 843 № 1 г. 9

Окладная Книга
Онагои еи подлиннаго
Учрежденія М. Городишо,
Городишеникова Мисоленкова
Учрежденія.

На 1909 годъ.

ФОНД № 843 ОП. № 1 СТР. № 9

Черкаський обласний державний архів
АРКУШ ВИКОРИСТАННЯ ДОКУМЕНТІВ
 Фонд № 843 опис № 1 спр. № 9
 Заголовок справи Окладная книга

Дата вико- рстання	№№ вико- рстанних аркушів	Для якої ме- ти використ. документ	Характер використання документів	Посада і під- пис особи, яка зробила запис
07.08.94			просм.	М
22.04.98			просмоту	Д

м. Чигирин, райдрукарня. 23 IX. 1992 року. Зам. № 246 т-10000

Фонд № 843
 опис № 1
 спр. № 9

Черкаський обласний державний архів
 Фонд № 843 опис № 1 од. зб. № 9

ОКЛАДНАЯ КНИГА

О НАЛОГѢ СЪ НЕДВИЖИМЫХЪ ИМУЩЕСТВЪ.

За 1909 годъ.

3675



№ по ведомости раскладочной Комиссии.	№ полицейский или городской.	Название части города и квартала.	Краткое обозначение отдѣльных имуществъ по раскладочной ведомости.	Званіе, имя и фамилія владельца.	Слѣдовало къ поступленію.		ПОСТУПЛО.						ИСКЛЮЧЕНО.				Осталось въ недоимкѣ къ году.			Примѣчанія.				
					Недоимокъ.		День вступленія.	Недоимокъ.		Пени.	Итого.		По какимъ основаніямъ.	Недоимокъ.		Оклада.		Недоимокъ.	Оклада.					
					Руб.	К.		Руб.	К.		Руб.	К.		Руб.	К.	Руб.	К.		Руб.		К.	Руб.	К.	
1	Мк. 704	Домъ 2-й.	Ммъ. Лейзеръ Найдманъ	1 54	4	1 58	4	1 58														Въ Теркине ое урѣдное казенн-нство при отпущеніи отъ 4 Окм. 1891 г. № 919 по суду стлени много 865 р. зем. ск. содн 742 р 21 к и пени 70 к.		
2	"	"	Ммъ. Гуръ Вязовскій	" 92	4	" 94	2	" 94																
3	"	"	Ммъ. Дубинъ Мель Баселъ	1 54	0	1 54	2	1 54																
4	"	"	Ммъ. Коулманъ Олшанскій	1 54	0	1 54	2	1 56																
5	"	"	Ммъ. Мендель Гапоринскій	3 8	4	3 8	6	3 14																
6	"	"	Ммъ. Диксъ Нейтманъ	1 54	0	1 54	2	1 54																
7	"	"	Ммъ. Миско Вилненскій	1 54	0	1 54	2	1 56																
8	"	"	Ммъ. Шифръ Зруманъ и Евимко Соколовъ	3 8	0	3 8	3	8																
9	"	"	Ммъ. Германъ Виродимскій	" 92	0	" 92	"	"																
				15 70		15 70	16	15 86																

Кіев. Губ. Типографія № 262.
Кіев. Губ. Типографія № 262.

№ по вѣдомости раскладочной комисіи.	№ полнейскій или городской.	Названіе части города и квартала.	Краткое обозначеніе отдѣльныхъ имуществъ по раскладочной вѣдомости.	Званіе, имя и фамилія владельца.	Слѣдовало къ поступленію.				П О С Т У				П И Л О				И С К Л Ю Ч Е Н О				Осталось въ недоимкѣ къ году.				Примѣчанія.			
					Недоимокъ.		Оклада.		День вступленія.		Недоимокъ.		Оклада.		Пени.		Итого.		По какимъ основаніямъ.		Недоимокъ.		Оклада.			Недоимокъ.		Оклада.
					Руб.	К.	Руб.	К.		Руб.	К.	Руб.	К.	Руб.	К.	Руб.	К.	Руб.	К.	Руб.	К.	Руб.	К.	Руб.	К.			
10	№ 10	Домъ	дер. Мич. Фроимъ	Тумко	3	8			04.26	3	8			3	3	11											Въ Тернопольск. уездномъ Кармиселѣ при отпущеніи отъ 28 Октяб. 1802	
11	"	"	Мич. Пейсакъ	Зейдо			74		Ноябр. 7					2		79												
13	"	"	Мич. Шляхманъ	Зимковскій	1	54			Окт. 3	1	54					1	54											Квитанція Тернопольск. уездномъ Кармиселѣ отъ 30 Октябр. 1802 г. № 15445
14	"	"	Мич. Пейсакъ	Зейдо	1	54			Окт. 7	1	54			2	1	56												Зем. в. 23 р. 63 пен. 1 р. 30.
15	"	"	Мич. Мордка	Загоровскій	1	54			Окт. 7	1	54			2	1	56												Въ Тернопольск. уездномъ Кармиселѣ при отпущеніи отъ 5 Новабр. 1802 г. № 1019 зем. в. 73 р. 54 и пен. 1 р. 66 коп.
16	"	"	Мич. Шляхманъ	Давидовскій	1	54			Окт. 9	1	54			2	1	56												Квитанція Тернопольск. уездномъ Кармиселѣ отъ 9 Новабр. 1802 г. № 15490 зем. в. 73 р. 54 и пен. 1 р. 66 коп.
17	"	"	Мич. Пейсакъ	Димитриевскій	1	54			Ноябр. 26	1	54			4	1	58												
18	"	"	Мич. Пейсакъ	Бортакъ	1	54			Окт. 7	1	54			2	1	56												
19	"	"	Мич. Фроимъ	Мневскій			92		Окт. 26		92			1		93												
20	"	"	Мич. Фроимъ	Толочевскій	2	31			Ноябр. 23	2	31			4	2	35												
					16	32					16	32																
														22	16	54												

№ по въдом- сти раскладоч- ной комисси.	№ полицей- ский или го- родской.	Названіе части города и квар- тала.	Краткое обозначеніе отдѣльныхъ иму- ществъ по раскладоч- ной въдомости.	Званіе, имя и фамилія вла- дѣльца.	Слѣдовало къ по- ступленію.				П О С Т У				П И Л О				И С К Л Ю Ч Е Н О.				Осталось въ недо- имкѣ къ году.				Примѣчанія.	
					Недо- имокъ.		Оклада.		День вступле- нія.	Недо- имокъ.		Оклада.		По какимъ ос- новаціямъ.	Недо- имокъ.		Оклада.		Недо- имокъ.		Оклада.					
					Руб.	К.	Руб.	К.		Руб.	К.	Руб.	К.		Руб.	К.	Руб.	К.	Руб.	К.	Руб.	К.	Руб.	К.		
21	Мк. Ворон		Дом Дер. Д. Боруха Сергѣя Лисин- ский					3	8	Окт 2																Въ Черниговск. уездномъ казначействѣ при отношеніи отъ 12 Кален. 1909 г. за № 1039 земли сборъ 10 руб. 78 коп. и пенн. 2 руб. 22 коп.
22	"		Дом Дер. М. Вилдорт Белицкий					1	54	Окт 2																Въ Черниговск. уездномъ казначействѣ при отношеніи отъ 16 Кален. 1909 г. за № 16238 земли сборъ 10 руб. 78 коп. и пенн. 2 руб. 22 коп.
23	"		М. Хомяк Бурдюцкий					6	16	Апр 4																Въ Черниговск. уездномъ казначействѣ при отношеніи отъ 24 Кален. 1909 г. за № 1076 земли сборъ 58 руб. 45 коп. и пенн. 1 руб. 52 коп. —
24	"		Куп. Гершель Левинский					9	24	Апр 17																Въ Черниговск. уездномъ казначействѣ при отношеніи отъ 24 Кален. 1909 г. за № 1076 земли сборъ 58 руб. 45 коп. и пенн. 1 руб. 52 коп. —
25	"		М. Пейсера Полонский					1	54	Окт 2																Въ Черниговск. уездномъ казначействѣ при отношеніи отъ 24 Кален. 1909 г. за № 1076 земли сборъ 58 руб. 45 коп. и пенн. 1 руб. 52 коп. —
26	"		М. Мошня Мельничко Л. Корняк					1	54	Нояб 11			4	1	58											Въ Черниговск. уездномъ казначействѣ при отношеніи отъ 24 Кален. 1909 г. за № 1076 земли сборъ 58 руб. 45 коп. и пенн. 1 руб. 52 коп. —
27	"		М. Дубин Турлевский Теркин Бродяцкий					1	54	Окт 9			2	1	56											Въ Черниговск. уездномъ казначействѣ при отношеніи отъ 24 Кален. 1909 г. за № 1076 земли сборъ 58 руб. 45 коп. и пенн. 1 руб. 52 коп. —
28	"		М. Фролов Куркин					1	54	Нояб 23			4	1	58											Въ Черниговск. уездномъ казначействѣ при отношеніи отъ 24 Кален. 1909 г. за № 1076 земли сборъ 58 руб. 45 коп. и пенн. 1 руб. 52 коп. —
29	"		М. Ворон Соловьевский Толдыко Толдыко					1	54	Нояб 4			4	1	58											Въ Черниговск. уездномъ казначействѣ при отношеніи отъ 24 Кален. 1909 г. за № 1076 земли сборъ 58 руб. 45 коп. и пенн. 1 руб. 52 коп. —
					24	72					24	72					14	27	86							

№ по ведомости раскладочной комиссии.	№ полицейский или городской.	Название части города и квартала.	Краткое обозначение отдѣльныхъ имуществъ по раскладочной ведомости.	Званіе, имя и фамилія владельца.	Слѣдовало къ поступленію.		ПОСТУ				ПИЛО				ИСКЛЮЧЕНО			Осталось въ недоимкѣ къ году.			Примѣчанія.					
					Недоимокъ.	Оклада.	День вступленія.	Недоимокъ.	Оклада.	Пен.	Итого.	По какимъ основаніямъ.	Недоимокъ.	Оклада.	Недоимокъ.	Оклада.										
					Руб.	К.	Руб.	К.	Руб.	К.	Руб.	К.	Руб.	К.	Руб.	К.	Руб.	К.	Руб.	К.	Руб.	К.	Руб.	К.		
30	МК	Городъ	Домъ дер. Мичу Холмскій	Бурлацкий			1	54	Сент. 4			1	54													Вотчинское Удѣльное Размѣрѣнство при отчисленіи 27 Декабря 1909 года Зап. № 1104. Земельная книга 69. 55к. и перм. 1р 48к. Rhumanizis mowsice Размѣрѣнство 30 Декабря 1909. Зап. № 17080. -
32	"	"	"	Мичу Невы Толмскіе			3	8	Сент. 28			3	8													
33	"	"	"	Мичу Холмскіе Сосновскіе			4	62	Сент. 20			4	62													
34	"	"	"	Мичу Невы Поломскіе			4	62	Декаб. 29			10	4	72												Вотчинское Удѣльное Размѣрѣнство при отчисленіи 7 Декабря 1909. Зап. № 1136. Земельная книга 48. 94к. и перм. 1р 50к. Rhumanizis mowsice Размѣрѣнство 8 Дек. 1909. Зап. № 17534. -
35	"	"	"	Мичу Ароны Снегирь			18	48	Сент. 14			18	48													
36	"	Два.	Ком.	Куп. Мошко Рутловъ			15	40	Сент. 30			15	40													
37	"	"	Домъ дер.	Куп. Фроимъ Снегирь			21	56	Сент. 28			21	56													
38	"	"	"	Мичу Шнай Филгорскіе			10	78	Окт. 3			10	78													туда же при отчисленіи 1150. Земельная книга 1р 35к. перм. 3р 48к.
39	"	"	"	Мичу Сол. Вит. землерейко			1	54	Окт. 2			1	54													Rhumanizis mowsice Размѣрѣнство 17 Декабря 1909. Зап. № 17995
40	"	"	"	Ком. Мичу Мухом. Мичко			18	48	Окт. 2			18	48													
							100	10				100	10													
												10	100	20												

Мев. Губ. Типографія № 262.
Мев. Губ. Типографія № 262.

№ по вѣдомости раскладоч- ной комисіи.	№ полицей- скій или го- родской.	Названіе части города и квар- тала.	Краткое обозначеніе отдѣльныхъ иму- ществъ по раскладоч- ной вѣдомости.	Званіе, имя и фамилія вла- дѣльца.	Слѣдовало къ по- ступленію.				П О С Т У				П И Л О		И С К Л Ю Ч Е Н О			Осталось въ недо- имкѣ къ году.				Примѣчанія.	
					Недо- имокъ.		Оклада.		День вступле- нія.		Недо- имокъ.		Оклада.		По какимъ ос- нованіямъ.	Недо- имокъ.		Оклада.					
					Руб.	К.	Руб.	К.	Руб.	К.	Руб.	К.	Руб.	К.		Руб.	К.	Руб.	К.	Руб.	К.		
41	Мнѣ Удѣл		Складъ дер. км Фроимъ Спекторъ			12 32			Сент 28			12 32										Ва Мѣркаское Градское Размѣщеніе км ст- мешчинъ за № 1152. Заем- ская бумага - № пенн — 48к	
42	"		Домъ дер. Мичъ Гусъ Слышанка			2 31			Сент. 17			2 31										Ремонтныя работы Размѣщенія андрѣе рейъ 1909 г. за № 1841/6.	
43	"		" " Мичъ Супръ Труновскій			3 8			Окт 2			3 8											
44	"		" " Канъ Мичъ Моско Слышанка			9 24			Окт 9			9 24											
45	"		Домъ кан. Мичъ Морда Слышанка			3 8			Нояб 4			3 8										(Всего 011гр)	
46	"		Домъ дер. Мичъ Михель Мальковскій			4 62			Окт 7			4 62											
47	"		" " Мичъ Супръ Труновскій			2 31			Окт 2			2 31											
48	"		" " Мичъ Лобъ Марьинскій			1 74			Окт 19			1 74											
49	"		" " Канъ Мичъ Вацлавъ Земляничскій			4 62			Ноябр. 23			4 62											
50	"		" " дер. Момъ			1 54			Ноябр. 23			1 54											
					43 89						43 89												
					35 44 24						35 44 24												

Кіев. Губ. Типографія № 262.
Кіев. Губ. Типографія № 262.

№ по вѣдомости раскладоч- ной комисси.	№ полицей- ской или го- родской.	Названіе части города и квар- тала.	Краткое обозначеніе отдѣльныхъ иму- ществъ по раскладоч- ной вѣдомости.	Званіе, имя и фамилія вла- дѣльца.	Слѣдовало къ по- ступленію.				П О С Т У				П И Л О				И С К Л Ю Ч Е Н О			Осталось въ недо- имкѣ къ году.			Примѣчанія.	
					Недо- имокъ.	Оклада.	День вступле- нія.	Недо- имокъ.	Оклада.	Недо- имокъ.	Оклада.	По какимъ ос- нованіямъ.	Недо- имокъ.	Оклада.	Недо- имокъ.	Оклада.								
					Руб.	К.	Руб.	К.		Руб.	К.	Руб.	К.	Руб.	К.	Руб.	К.	Руб.	К.	Руб.	К.	Руб.	К.	
51		Мич Торгов	Дон 89	Мич Дворца Солнечная			3 8		Сент 17			3 8												
52		"	"	пол Мич Юрки Дмитриевна			4 62		Окт 26			4 62												
53		"	"	Ком Мич Мони Тамаровна			4 62		Окт 2			4 62												
54		"	"	Ком-ик Лестов Дмитро			12 32		Март 4			12 32												
55		"	"	дер Мич Тоща Марьямовна			6 16		Март 27			6 16												
56		"	"	Мич Ворона Соколова			3 8		Окт 17			3 8												
57		"	"	Мич Фрута Королевична			2 31		Апр 14			2 31												
58		"	"	М. Мендел Зенд			74		Март 11			74												
59		"	"	Мич Морико Терно			1 54		Окт 26			1 54												
60		"	"	Мич Бели Сулчан			3 8		Окт 26			3 8												
							41 58					41 58												

№ по вѣдомости раскладочной Комисіи.	№ полицейскій или городской.	Названіе части города и квартала.	Краткое обозначеніе отдѣльныхъ имуществъ по раскладочной вѣдомости.	Званіе, имя и фамилія владельца.	Слѣдовало къ поступленію.		П О С Т У				П И Л О		И С К Л Ю Ч Е Н О .			Осталось въ недоимкѣ къ году.			Примѣчанія.								
					Недоимокъ.	Оклада.	День вступленія.	Недоимокъ.	Оклада.	Пени.	Итого.	По какимъ основаніямъ.	Недоимокъ.	Оклада.	Недоимокъ.	Оклада.											
					Руб.	К.	Руб.	К.	Руб.	К.	Руб.	К.				Руб.	К.	Руб.	К.								
61	№ 1	Сред	Дом дер	Мих Арон			1 54	Окт 9	1 54			2 1 56															
62	"	"	"	Мих Фроим			1 54	Окт 9	1 54			2 1 56															
63	"	"	"	Мих Мошк			1 54	Окт 26	1 54			2 1 56															
64	"	"	"	Мих Кур			1 54	Окт 2	1 54			1 54															
65	"	"	"	Мих Хим			1 54	Окт 2	1 54			1 54															
66	"	"	"	Мих Мирд			1 54	Окт 2	1 54			1 54															
67	"	"	"	Мих Дим			1 54	Окт 9	1 54			2 1 56															
68	"	"	"	Мих Шам				92	Сен 17			92															
69	"	"	"	Мих Хат			1 54	Июль 4	1 54			4 1 58															
					13	24			13	24			12	13	36												

№ по вѣдомости раскладочной Комисіи.	№ полицейскій или городской.	Названіе части города и квартала.	Краткое обозначеніе отдѣльныхъ имуществъ по раскладочной вѣдомости.	Званіе, имя и фамилія владельца.	Слѣдовало къ поступленію.				П О С Т У				П П Л О				И С К Л Ю Ч Е Н О.				Осталось въ недоимкѣ къ году.				Примѣчанія.
					Недоимокъ.	Оклада.	День вступленія.	Недоимокъ.	Оклада.	Недоимокъ.	Оклада.	По какимъ основаніямъ.	Недоимокъ.	Оклада.	Недоимокъ.	Оклада.	Недоимокъ.	Оклада.							
						Руб.	К.	Руб.	К.	Руб.	К.	Руб.	К.	Руб.	К.	Руб.	К.	Руб.	К.	Руб.	К.	Руб.	К.		
70	Мич Горюх		Домъ Дев	Мичъ Миско Куржипскій Фруманъ Полтиско- скій			1	54	Нояб. 23.			1	54			4	1	58							
71	"	"	"	Мичъ Мордовъ Голубовскій Шиферъ Островскій			1	54	Окт. 26			1	54			"	2	1	56						
72	"	"	"	Мичъ Федотъ Королевъ и Эхидъ Во- логдарскій			92		Нояб. 27			92				2	"	94							
76	"	"	"	Мичъ Фруманъ Безпростав- ный			92		Нояб. 27			92				2	"	94							
77	"	"	"	Мичъ Харъ Зобовскій Ароми Богучеровскій			92		Нояб. 27			92				2	"	94							
78	"	"	"	Мичъ Миско Видовскій			92		Нояб. 4			92				2	"	94							
79	"	"	"	Мичъ Холми Фраетовскій Бель Фри- горетъ			1	24	Окт. 7			1	24			"	1	1	25						
80	"	"	"	Мичъ Лиско Фрумановъ			92		Нояб. 27			92				"	"	94							
81	"	"	"	Мичъ Мейсманъ Фрумановъ			92		Нояб. 4			92				2	"	94							
					9	89					9	89					19	10	3						

№ по вѣдомости раскладочной Комисіи.	№ полицейскій или городской.	Названіе части города и квартала.	Краткое обозначеніе отдѣльныхъ имуществъ по раскладочной вѣдомости.	Званіе, имя и фамилія владѣльца.	Слѣдовало къ поступленію.		П О С Т У				П И Л О		И С К Л Ю Ч Е Н О			Осталось въ недоимкѣ къ году.		Примѣчанія.	
					Недоимокъ.	Оклада.	День вступленія.	Недоимокъ.	Оклада.	Пени.	Итого.	По какимъ основаніямъ.	Недоимокъ.	Оклада.	Недоимокъ.	Оклада.			
																	Руб.		К.
82	Мнел Город	Сам дер	Муш. Демко Богородская и Милово-Фрун- монъ			92	Февр. 23.		92			2	94						
83	"	"	Муш. Мамуевъ Богородская			92	Мартъ 4		92			2	94						
86	"	"	Муш. Михалъ Богородская			92	Мартъ 4		92			2	94						
87	"	"	Муш. Леусоръ Морозовская			92	Дек. 7		92			3	95						
88	"	"	Муш. Мико- Димскъ Вил- непольскіи			1 24	Мартъ 11		1 24			2	1 26						
90	"	"	Муш. Басъ Щучермонъ			92	Февр. 22		92			2	94						
91	"	"	Муш. Воробъ Михаловскіи			77	Февр. 27		77			2	79						
93	"	"	Муш. Шлемъ Морозовскіи			92	Февр. 27		92			2	94						
94	"	"	Муш. Суръ Тарбовскіи			1 54	Мартъ 11		1 54			4	1 58						
95	"	"	Муш. Дубинъ Армиинскіи			92	Февр. 27		92			2	94						
					9	97			9	94			23	10 22					

Мев Губ. Типографія № 262.
Мев Губ. Типографія № 262.

№ по ведомости раскладочной комиссии.	№ полицейскій или городской.	Названіе части города и квартала.	Краткое обозначеніе отдѣльныхъ имущества по раскладочной ведомости.	Званіе, имя и фамилія владельца.	Слѣдовало къ поступленію.				П О С Т У				П И Л О		И С К Л Ю Ч Е Н О			Осталось въ недоимкѣ къ году.			Примѣчанія.	
					Недоимокъ.		Оклада.		День вступленія.	Недоимокъ.		Оклада.		По какимъ основаніямъ.	Недоимокъ.		Оклада.					
					Руб.	К.	Руб.	К.		Руб.	К.	Руб.	К.		Руб.	К.	Руб.	К.	Руб.	К.		
96	Мед	Город	Земл. Др.	Мм. Сурь Ковельскій			92	Нояб. 23					92	2	94							
98	Мм. Мендел Синной			92	Нояб. 27					92	2	94							
99	Кр. Фредоръ Лавченко			92	Окт. 2					92	92						
101	Мм. Мухом Тинка			92	Июл. 7					92	3	95							
102	Мм. Лавровъ Шмадерный			92	Окт. 7					92	1	93							
103	Мм. Вилдоръ Молчановскіе			92	Нояб. 27					92	2	94							
104	Мм. Шенерко Золотарь			92	Нояб. 27					92	2	94							
115	Мм. Леви Бортиски Серико Мит. вичскіе			1 54	Нояб. 4					1 54	4	1 58							
116	Мм. Мордовъ Добровольскіе Юл. Берт. еровскіе			1 54	Нояб. 23					1 54	4	1 58							
117	Мм. Покко Буржовъ, Ал. Сидъ Шоринъ и Шоръ Бур. мовъ			1 54	Нояб. 23					1 54	4	1 58							
							11 6						11 6									
														24	11 30							

Мѣс. Губ. Типографія № 202.

№ по ведомости раскладочной Комиссии.	№ полицейский или городской.	Название части города и квартала.	Краткое обозначение отдѣльных имуществъ по раскладочной вѣдомости.	Званіе, имя и фамилія владельца.	Слѣдовало къ поступленію.		П О С Т У				П И Л О				И С К Л Ю Ч Е Н О			Осталось въ недоимкѣ къ году.			Примѣчанія.	
					Недоимокъ.	Оклада.	День вступленія.	Недоимокъ.	Оклада.	Пени.	Итого.	По какимъ основаніямъ.	Недоимокъ.	Оклада.	Недоимокъ.	Оклада.						
					Руб.	К.	Руб.	К.	Руб.	К.	Руб.	К.	Руб.	К.	Руб.	К.	Руб.	К.	Руб.	К.	Руб.	К.
118	Мнѣе Торгов		Дом дер	Мнѣе. Пили Красинский			1 54	0197			1 54			2 1 56								
123	"	"	"	Мнѣе. Врун Ситниковъ			1 54	Ноябр. 27			1 54			4 1 58								
124	"	"	"	Мнѣе. Лисенъ Холодобский Торговъ Хлобы			2 31	Окт. 26			2 31			2 2 33								
125	"	"	"	Мнѣе. Башинъ Боровъ			92	Окт. 2			92			92								
126	"	"	"	Мнѣе. Цыко Вурочко			3 85	Ноябр. 11			3 85			8 3 93								
127	"	"	"	Мнѣе. Меленъ Ташинский			4 62	Сент. 10			4 62			4 62								
128	"	"	"	Мнѣе. Еихонъ Володарский			4 62	Сент. 9			4 62			4 62								
129	"	"	"	Мнѣе. Моисей Бурцовъ Еврейск. По- чтовый			1 54	Окт. 20			1 54			2 1 56								
130	"	"	"	Мнѣе. Врунъ Меръ Прохоръ Мнѣе. Моисей Дригатовъ			2 31	Ноябр. 23			2 31			4 2 35								
131	"	"	"	Мнѣе. Куръ Бурцовъ и Мнѣе. Александръ Мнѣе. Прохоръ			2 31	Ноябр. 11			2 31			4 2 35								
							25 56				25 56			26 25 80								

№ по ведомости раскладочной Комиссии.	№ полицейскій или городской родковой.	Названіе части города и квартала.	Краткое обозначеніе отдѣльныхъ имуществъ по раскладочной вѣдомости.	Званіе, имя и фамилія владельца.	Слѣдовало къ поступленію.			П О С Т У				П И Л О				И С К Л Ю Ч Е Н О			Осталось въ недоимкѣ къ году.			Примѣчанія.			
					Недоимокъ.	Оклада.	День вступленія.	Недоимокъ.	Оклада.	Пени.	Итого.	По какимъ основаніямъ.	Недоимокъ.	Оклада.	Недоимокъ.	Оклада.									
						Руб.	К.	Руб.	К.	Руб.	К.	Руб.	К.	Руб.	К.	Руб.	К.	Руб.	К.	Руб.	К.	Руб.	К.		
132	Медгород	Дом дер	Дом дер	Мм. Дубининский			2	31	Окм 26			2	31												
133	"	"	"	Мм. сретн Толкино в Московскомъ владѣніи			2	31	Нояб. 23			2	31			4	2	35							
134	"	"	"	Мм. Ангеръ Мельниковъ			2	31	Нояб. 11			2	31			4	2	35							
135	"	"	"	Мм. Іоѣвъ Королюхины Супр. Катерины			2	31	Окм 7			2	31			2	2	33							
136	"	"	"	Мм. Дмитръ Королюхины Шои Матерцова			1	54	Нояб. 23			1	54			4	1	58							
137	"	"	"	Мм. Хаимъ Димовъ Толаръ Соколовъ			1	54	Окм 9			1	54			2	1	56							
138	"	"	"	Мм. Шваръ Владиміръ Шваръ Владиміръ			1	54	дек. 14			1	54			6	1	60							
139	"	"	"	Мм. Шваръ Богусловскій			1	54	Нояб. 24			1	54			7	1	58							
140	"	"	"	Мм. Хлебъ Мейндорфъ Ренца Случинскій			1	54	Окм 9			1	54			2	1	56							
					16	94					16	94					30	17	24						

№ по ведомости раскладочной комиссии.	№ полицейской или городской.	Название части города и квартала.	Краткое обозначение отдѣльных имуществъ по раскладочной ведомости.	Званіе, имя и фамилія владельца.	Слѣдовало къ поступленію.				П О С Т У				П И Л О				И С К Л Ю Ч Е Н О.			Осталось въ недоимкѣ къ году.		Примѣчанія.			
					Недоимокъ.		Оклада.		День вступленія.	Недоимокъ.		Оклада.		По какимъ основаниямъ.	Недоимокъ.		Оклада.		Недоимокъ.	Оклада.					
					Руб.	К.	Руб.	К.		Руб.	К.	Руб.	К.		Руб.	К.	Руб.	К.			Руб.		К.		
142	Мед. Гор.	Батт и дом	Мм. Волык Средовиръ			3	8	14.12.27			3	8			6	3	14								
145	"	Домъ дер.	Мм. Волык Толмачевъ			1	24	14.12.27			1	24			3	1	24								
147	"	"	Мм. Толм Марьинъ				77	14.12.27				77			2		77								
157	"	"	Мм. Морозъ Семеновъ			1	24	14.12.27				1	24			2	1	26							
158	"	"	Шанъ Се- режневскій			1	54	14.12.27				1	54			4	1	58							
160	"	"	Мм. Мандо Курчавскій			1	54	14.12.27				1	54			2	1	56							
161	"	"	Кр. Дмитр Богусовъ				74	14.12.27				74			2		74								
163	"	"	Кр. Федоръ Боромскій				92	14.12.27				92			2		94								
164	"	"	Мм. Іосифъ Тришукъ				92	14.12.27				92			2		94								
168	"	"	Мм. Савва Жульевскій Львовъ-Момко Олфа			2	31	14.12.27				2	31			2	31								
					14 33				14 33				25 14 58												

№ по ведомости раскладочной комиссии.	№ полицейскій или городской.	Названіе части города и квартала.	Краткое обозначеніе отдѣльныхъ имуществъ по раскладочной ведомости.	Званіе, имя и фамилія владельца.	Слѣдовало къ поступленію.		П О С Т У				П И Л О		И С К Л Ю Ч Е Н О			Осталось въ подомкѣ къ году.				Примѣчанія.	
					Недоимокъ.	Оклада.	День вступленія.	Недоимокъ.	Оклада.	Пени.	Итого.	По какимъ основаніямъ.	Недоимокъ.	Оклада.	Недоимокъ.	Оклада.					
					Руб.	К.	Руб.	К.	Руб.	К.	Руб.	К.			Руб.	К.	Руб.	К.			
166	Мил. Горьк.	Дом дер.	Мил. Кожеб. Бродскій			1	54	Нояб. 4			1	54									
167	"	"	Мил. Шмур. Домовскій Шои Кошуръ			2	31	Нояб. 24			2	31									
168	"	"	Мил. Конд. Карлинскій			1	54	Окт. 26			1	54									
169	"	"	Мил. Хухом. Галинскій			1	54	Окт. 26			1	54									
170	"	"	Мил. Яровъ. Осинскі			1	54	Окт. 26			1	54									
171	"	"	Мил. Дикель. Рутманъ				77	Окт. 2				77									
172	"	"	Мил. Липа. Ситинскій			92		Окт. 7				92									
173	"	"	Мил. Кошма. Курлинскій				92	Авг. 7				92									
174	"	"	Мил. Врума. Шуровскій				92	Нояб. 24				92									
176	"	"	Кр. Леонидъ. Савишки			92		Окт. 26				92									
					12	92					12	92									
											21	13	13								

№ по ведомости раскладочной Комиссии.	№ полицейский или городской.	Название части города и квартала.	Краткое обозначение отдѣльныхъ имуществъ по раскладочной вѣдомости.	Званіе, имя и фамилія владельца.	Слѣдовало къ поступленію.		П О С Т У			П И Л О		И С К Л Ю Ч Е Н О			Осталось въ недоимкѣ къ году.		Примѣчанія.		
					Недоимокъ.	Оклада.	День вступленія.	Недоимокъ.	Оклада.	Пени.	Итого.	По какимъ основаніямъ.	Недоимокъ.	Оклада.	Недоимокъ.	Оклада.			
					Руб.	К.	Руб.	К.	Руб.	К.	Руб.	К.	Руб.	К.	Руб.	К.	Руб.	К.	
177	Мещ	Сорок	Домъ дер	Мм. Осипъ Сорочинскіи			1 54		Сент. 17		1 54								
178	"	"	"	Мм. Хаимъ Курлячскіи			1 54		Нояб. 23		1 54		4 1 58						
179	"	"	"	Мм. Григорій Гуляновъ			1 54		Нояб. 23		1 54		4 1 58						
180	"	"	"	Мм. Зубъ Сорокинъ			2 31		Окт. 30		2 31		4 2 35						
181	"	"	"	Мм. Ефремъ Мошешскіи			3 85		Нояб. 24		3 85		8 3 93						
182	"	"	Вам.	Мм. Давидъ Мошешскіи			6 16		Апр. 7		6 16		18 6 34						
183	"	"	дер	Мм. Бенциаминъ Золотарь			4 62		Окт. 26		4 62		5 4 87						
184	"	"	"	Мм. Іосѣфъ Штурмеръ			1 54		Нояб. 11		1 54		4 1 58						
185	"	"	"	Мм. Хаимъ Толмачскіи			1 74		Нояб. 24		1 74		2 1 79						
186	"	"	"	Мм. Моисей Тетерскіи			92		Нояб. 23		92		2 1 94						
							24 79				24 79		51 25 30						

№ по ведомости раскладочной комиссии.	№ полицейский или городской.	Название части города и квартала.	Краткое обозначение отдельных имуществъ по раскладочной ведомости.	Званіе, имя и фамилія владельца.	Слѣдовало къ поступленію.			П О С Т У			П И Л О		И С К Л Ю Ч Е Н О.			Осталось въ недоимкѣ къ году.			Примѣчанія.		
					Недоимокъ.	Оклада.	День вступленія.	Недоимокъ.	Оклада.	По какимъ основаниямъ.	Недоимокъ.	Оклада.	Недоимокъ.	Оклада.							
					Руб.	К.	Руб.	К.	Руб.	К.	Руб.	К.	Руб.	К.	Руб.	К.	Руб.	К.	Руб.	К.	
191	Мед.	Город	Земл. дер.	Мму. Фришка Селлеръ	1 54		Окт. 7		1 54				2 1 56								
192	"	"	"	Мму. Гюб Соколинъ	1 54		Ноябр. 13		1 54				4 1 58								
193	"	"	"	Мму. Берко Пустимшикова	1 54		Окт. 2		1 54				1 54								
194	"	"	"	Мму. Лисовъ Попаровскій Хвѣц. м. Шиниловскій	2 31		Окт. 7		2 31				2 2 33								
195	"	"	"	Мму. Лисовъ Львовскій	77		Окт. 4		77				1 78								
196	"	"	"	Мму. Лисовъ Матрешинъ	77		Окт. 2		77				77								
198	"	"	"	Мму. Волька Новинск.	4 62		Ноябр. 4		4 62				10 4 72								
199	"	"	"	Мму. Шоръ Болышуръ	4 62		Ноябр. 11		4 62				10 4 72								
200	"	"	"	Мму. Медъ Шиниловскій	4 62		Окт. 13		4 62				5 4 67								
					22 33				22 33				34 22 67								

№ по вѣдомости раскладочной Комиссии.	№ полицейскій или городской.	Названіе части города и квартала.	Краткое обозначеніе отдѣльныхъ имуществъ по раскладочной вѣдомости.	Званіе, имя и фамилія владельца.	Слѣдовало къ поступленію.		П О С Т У				П И Л О				И С К Л Ю Ч Е Н О				Осталось въ недоимкѣ къ году.				Примѣчанія.	
					Недоимокъ.	Оклада.	День вступленія.	Недоимокъ.	Оклада.	Пен.	Итого.	По какимъ основаніямъ.	Недоимокъ.	Оклада.	Недоимокъ.	Оклада.								
					Руб.	К.	Руб.	К.	Руб.	К.	Руб.	К.	Руб.	К.	Руб.	К.	Руб.	К.	Руб.	К.				
201		<i>Мель Торго</i>	<i>Домъ Дер</i>	<i>Млц. Бонимовъ</i> <i>Зарликинъ</i>	1 54				<i>Кладъ 24</i>		1 54		4 1	58										
202		"	"	<i>Млц. Деибъ</i> <i>Филипповъ</i> <i>Земельскій</i> <i>Земельскій</i>	1 54				<i>Кладъ 24</i>		1 54		4 1	58										
203		"	"	<i>Млц. Бруха</i> <i>Золоторева</i>	1 54				<i>Кладъ 4</i>		1 54		4 1	58										
204		"	"	<i>Млц. Зюрина</i> <i>Мясникова</i> <i>Земельскій</i> <i>Тришуръ</i>	1 54				<i>Дек. 20</i>		1 54		6 1	60										
205		"	"	<i>Млц. Аврун</i> <i>Потерина</i>	1 54				<i>Сен. 17</i>		1 54		1 1	54										
206		"	"	<i>Млц. Деибъ</i> <i>Пуранинъ</i> <i>Ковъ</i>	1 54				<i>Окт. 26</i>		1 54		2 1	56										
207		"	"	<i>Млц. Фрому</i> <i>Золотарь</i> <i>Холодъ Не</i> <i>трушотский.</i>	1 54				<i>Окт. 7</i>		1 54		2 1	56										
208		"	"	<i>Млц. Лисовъ</i> <i>Остроумовъ</i>	1 54				<i>Окт. 7</i>		1 54		9 1	56										
209		"	"	<i>Млц. Аврун</i> <i>Черновъ</i>	1 24				<i>Окт. 31</i>		1 24		2 1	26										
					13 56						13 56		25 13	82										

№ по вѣдомости раскладочной Комисіи.	№ полицейскій или городской.	Название части города и квартала.	Краткое обозначеніе отдѣльныхъ имуществъ по раскладочной вѣдомости.	Званіе, имя и фамилія владельца.	Слѣдовало къ поступленію.		День вступленія.	П О С Т У			П И Л О		И С К Л Ю Ч Е Н О			Осталось въ недоимкѣ къ году.			Примѣчанія.	
					Недоимокъ.	Оклада.		Недоимокъ.	Оклада.	Пени.	Итого.	По какимъ основаніямъ.	Недоимокъ.	Оклада.	Недоимокъ.	Оклада.				
					Руб.	К.	Руб.	К.	Руб.	К.	Руб.	К.	Руб.	К.	Руб.	К.	Руб.	К.		
210		Мнѣ Торгов	Домъ 84	Мнѣ Семіевскій	1	54	Октяб 9		1	54			2	1	56					
213		"	"	Мнѣ Тинки			77	Апр. 7		77			3		80					
215		"	"	Мнѣ Дашевскій	1	54	Октяб 9		1	54			2	1	56					
216		"	"	Мнѣ Пискаревъ Тейска Полонскій	1	54	Октяб 9		1	54			2	1	56					
217		"	"	Мнѣ Бирюковскій Морозко Погольскій	1	54	Нояб 4		1	54			4	1	58					
218		"	"	Мнѣ Хоеровъ	2	31	Июль 20		2	31			2	2	35					
219		"	"	Мнѣ Могилевскій	2	31	Октяб 2		2	31			2	31						
220		"	"	Мнѣ Димитровскій Юзебъ Кориса	1	54	Нояб 27		1	54			4	1	58					
221		"	"	Мнѣ Духовевъ	6	16	Нояб 4		6	16			12	6	28					
					19	25			19	25			31	19	56					

№ по вѣдомости раскладочной Комисіи.	№ полицейскій или городской.	Названіе части города и квартала.	Краткое обозначеніе отдѣльныхъ имуществъ по раскладочной вѣдомости.	Званіе, имя и фамилія владѣльца.	Слѣдовало къ поступленію.		П О С Т У			П И Л О		И С К Л Ю Ч Е Н О			Осталось въ недоимкѣ къ году.		Примѣчанія.																								
					Недоимокъ.	Оклада.	День вступленія.	Недоимокъ.	Оклада.	Пенн.	Итого.	По какимъ основаніямъ.	Недоимокъ.	Оклада.	Недоимокъ.	Оклада.																									
					Руб.	К.	Руб.	К.	Руб.	К.	Руб.	К.	Руб.	К.	Руб.	К.	Руб.	К.																							
222	Мномъ Горю.	Домъ дер.	Домъ Переса Лытки Дергачинскій					1 54	Дек. 7				1 54																												
223	"	"	Домъ Меще въ Мч. Станскій					3 8	Ноябр. 24				3 8																												
224	"	Нов Комисск	на купъ Кузнецовъ Костенико					5 39	Сен. 23				5 39																												
225	"	Домъ дер.	Купъ Горюновъ Мещинскій					4 62	Сен. 17				4 62																												
226	"	"	Купъ Фромова Спекторъ					3 8	Сент. 28				3 8																												
227	"	"	Домъ Соро Горюперинъ					2 31	Ноябр. 4				2 31																												
228	"	"	Домъ Дубинъ Духовныи					1 54	Ноябр. 23				1 54																												
229	"	"	Домъ Морозъ Мошалева Миско Ве Ксеръ					3 8	Окт. 9				3 8																												
230	"	"	Домъ Менда Новъ муръ Мешо Очеръ					2 31	Ноябр. 14				2 31																												
231	"	"	Домъ Мешо Спекторъ Горюновъ					3 8	Окт. 2				3 8																												
								30 3					30 3																												

Кіев. Губ. Типографія № 262.
Кіев. Губ. Типографія № 262.

№ по вѣдомости раскладочной Комиссии.	№ полицейскій или городской или квартала.	Названіе части города и квартала.	Краткое обозначеніе отдѣльныхъ имущества по раскладочной вѣдомости.	Званіе, имя и фамилія владѣльца.	Слѣдовало къ поступленію.			П О С Т У			П И Л О		И С К Л Ю Ч Е Н О.			Осталось въ недоимкѣ къ году.		Примѣчанія.																				
					Недоимокъ.	Оклада.		День вступленія.	Недоимокъ.	Оклада.		Пени.	Итого.	По какимъ основаніямъ.	Недоимокъ.	Оклада.			Недоимокъ.	Оклада.																		
						Руб.	К.			Руб.	К.					Руб.	К.			Руб.	К.	Руб.	К.	Руб.	К.	Руб.	К.											
232		Мельгородъ	Домъ дер.	Мол. Глеб Материковъ			1 54	Октяб 7			1 54																											
233		"	"	"	Мамъ Берко Андеевъ			2 31	Ноябръ			2 31																										
234		"	"	"	Мамъ Микола Докучаевъ Тершико Завали			1 54	Октяб 26			1 54																										
235		"	"	"	Мамъ Тамъ Харыльчикъ Суринъ Франк. Поповъ			3 8	Октяб 2			3 8																										
236		"	"	"	нов. Мамъ Глебъ Голованскаго			4 62	Мая 27			4 62			10 4	72																						
237		"	"	"	Мамъ Лукасъ Юдичинскій			3 85	Сентяб 9			3 85																										
238		"	"	"	Мамъ Агронъ Берн			1 54	Октяб 7			1 54																										
239		"	"	"	Мамъ Фимико Завва			3 8	Октяб 2			3 8																										
240		"	"	"	Камъ и сора Кле Клепъ Лаври Делюминскаго			25 64	Ноябръ 11			24 64			57 25 14																							
241		"	"	"	Домъ дер. Егнатъ Фелидовичъ			6 16	Ноябръ 4			6 16			12 6 28																							
								52 36							82 53 18																							

№ по ведомости раскладочной комиссии.	№ полицейских или городских.	Название части города и квартала.	Краткое обозначение отдѣльныхъ имуществъ по раскладочной вѣдомости.	Званіе, имя и фамилія владѣльца.	Слѣдовало къ поступленію.				П О С Р У				П И Л О		И С К Л Ю Ч Е Н О			Осталось въ ведомкѣ къ году.				Примѣчанія.	
					Недоимокъ.	Оклада.	День вступленія.	Недоимокъ.	Оклада.	Пен.	Итого.	По какимъ основаніямъ.	Недоимокъ.	Оклада.	Недоимокъ.	Оклада.							
					Руб.	К.	Руб.	К.	Руб.	К.	Руб.	К.	Руб.	К.	Руб.	К.	Руб.	К.	Руб.	К.	Руб.	К.	
242	1000	Дом	Дер. Куп. Лисовъ Френдшуринъ					92	Окт. 3		92												
243			Дер и дворъ Мамъ Борова Подоляский			9	24	Сен. 9			9	24											
244		Дом	Дер. Кр. Трофимъ Повилько			1	54	Апр. 7			1	54			6	1	60						
245		"	" " Мамъ Хар Красноба			1	54	Ноябр. 11			1	54			4	1	58						
245		"	Дом и дворъ Куп. Лисовъ Френдшуринъ			6	16	Окт. 3			6	16											
246		"	Домъ дер. Мамъ Борова Земельскій			1	54	Мартъ 4			1	54			4	1	58						
247		"	" " Куп. Дубинъ Френдшуринъ			15	40	Сен. 20			15	40											
248		"	" " Мамъ Борко Дубинскій			4	62	Апр. 7			4	62			15	4	84						
249		"	" " Мамъ Шенерко Димсонъ			4	62	Окт. 7			4	62			5	4	67						
250		"	" " Мамъ Мидель Корофн- шескій			1	54	Окт. 2			1	54											
					47	12					47	12			34	47	46						

№ по вѣдомости раскладочной комисіи.	№ полицейскій или городской.	Названіе части города и квартала.	Краткое обозначеніе отдѣльныхъ имущества по раскладочной вѣдомости.	Званіе, имя и фамилія владельца.	Слѣдовало къ поступленію.				П О С Т У П И Л О.				И С К Л Ю Ч Е Н О.				Осталось въ недоимкѣ къ году.				Примѣчанія.					
					Недоимокъ.		Оклада.		День вступленія.	Недоимокъ.		Оклада.		По какимъ основаніямъ.	Недоимокъ.		Оклада.									
					Руб.	К.	Руб.	К.		Руб.	К.	Руб.	К.		Руб.	К.	Руб.	К.								
257	Мрп. Горы	Дом дер.		Мм. Сабъ Яковлевскій			3 8	Нояб. 24			3 8			6 3 14												
252	"	"	"	Мм. Суръ Материковъ			1 92	Окт 2			1 92			1 92												
253	"	"	" и пер.	Мм. Шелевъ Ерусимовскій			3 85	Окт 7			3 85			4 3 89												
254	"	"	Дом дер.	Ст. Марія Шумилская			1 54	Нояб 4			1 54			4 1 58												
255	"	"	"	Мм. Дикова Ефимовичъ Андрей Гонимовскій			3 8	Окт 26			3 8			3 3 11												
258	"	"	"	Мм. Аба Пупко			1 54	Окт 7			1 54			2 1 56												
259	"	"	"	Мм. Борухъ Мошенискій			3 85	Нояб. 23			3 85			8 3 93												
260	"	"	"	Мм. Билъ Фуримскій Мошкинъ Захаровскій			4 62	Окт 2			4 62			4 62												
261	"	"	ск.	Мм. Терина Теринковъ			3 8	Нояб. 23			3 8			6 3 14												
							25 56				25 56			33 25 89												

№ по вѣдомости раскладочной комисси.	№ подпечейскій или городской.	Названіе части города и квартала.	Краткое обозначеніе отдѣльныхъ имуществъ по раскладочной вѣдомости.	Званіе, имя и фамилія владельца.	Слѣдовало къ поступленію.		П О С Т У П И Л О				И С К Л Ю Ч Е Н О			Осталось въ недоимкѣ къ году.			Примѣчанія.		
					Недоимокъ.	Оклада.	День вступленія.	Недоимокъ.	Оклада.	Пени.	Итого.	По какимъ основаниямъ.	Недоимокъ.	Оклада.	Недоимокъ.	Оклада.			
						Руб.	К.	Руб.	К.	Руб.	К.	Руб.	К.	Руб.	К.	Руб.	К.	Руб.	К.
262	Моя	Город	Семь дер.	Михайловъ															
				Бордженскій				92											
265	"	"	"	Михайловъ															
				Константиновскій				92											
267	"	"	"	Михайловъ															
				Константиновскій				92											
268	"	"	"	Михайловъ															
				Динчукъ				92											
269	"	"	"	св. Михайловъ															
				Соколовъ				10 78											
270	"	"	"	Семь дер.															
				Михайловъ															
				Покровъ				3 8											
271	"	"	"	Михайловъ															
				Бриденскій				1 24											
272	"	"	"	Михайловъ															
				Холостовъ															
				Михайловъ				92											
				Сидоровскій															
273	"	"	"	Михайловъ															
				Покровъ				1 24											
						20 94													
								20 94											
										14 21 8									

№ по ведомости раскладочной комиссии.	№ полицейский или городской.	Название части города и квартала.	Краткое обозначение отдѣльных имуществъ по раскладочной ведомости.	Званіе, имя и фамилія владельца.	Слѣдовало къ поступленію.		П О С Т У П И Л О.				И С К Л Ю Ч Е Н О.				Осталось въ недоимкѣ къ году.			Примѣчанія.	
					Недоимокъ.	Оклада.	День вступленія.	Недоимокъ.	Оклада.	Пени.	Итого.	По какимъ основаниямъ.	Недоимокъ.	Оклада.	Недоимокъ.	Оклада.			
						Руб.	К.	Руб.	К.	Руб.	К.	Руб.	К.	Руб.	К.	Руб.	К.	Руб.	К.
276	101	Дом дер	Дом дер	Ммч. Пилип Босиринович			92	Дек. 7		92			3		95				
277	"	"	"	Ммч. Лиско Брусильович			3	85	Кол. 23.			3	85			8	3	93.	
278	"	"	"	Ммч. Лиско Сокаров			92	Ок. 26		92			1		93				
280	"	"	"	Ммч. Хума Бурроч			3	85	Сен. 9			3	85			3		85	
281	"	"	"	Ммч. Моина Брусильович Шмон Шмондерич			3	85	Окт. 9			3	85			4	3	89	
282	"	На дом дер	На дом дер	Ммч. Сурин Сомович			1	54	Ноябр. 11			1	54			4	1	58	
283	"	Дом дер	Дом дер	Ммч. Сомович Сомович			1	54	Ок. 2			1	54			1		54	
286	"	"	"	Ммч. Хиль Крамнич			92	Ок. 26		92			1		93				
287	"	"	"	Ммч. Киб Овчинский				92	Дек. 7			3			92				
291	"	"	"	Кр. Морфин Корихов				92	Ок. 2			1			92				
					19	23			19	23			24	19	48				

№ по вѣдомости раскладочной комисіи.	№ полицейскій или городской.	Названіе части города и квартала.	Краткое обозначеніе отдѣльныхъ имуществъ по раскладочной вѣдомости.	Званіе, имя и фамилія владельца.	Слѣдовало къ поступленію.		П О С Т У П Л О				И С К Л Ю Ч Е Н О			Осталось въ недоимкѣ къ году.			Примѣчанія.					
					Недоимокъ.	Оклада.	День вступленія.	Недоимокъ.	Оклада.	Пени.	Итого.	По какимъ основаніямъ.	Недоимокъ.	Оклада.	Недоимокъ.	Оклада.						
					Руб.	К.	Руб.	К.	Руб.	К.	Руб.	К.	Руб.	К.	Руб.	К.	Руб.	К.	Руб.	К.		
293	Мѣд.	Соросъ	Домъ Др. Маму Курч	Маму Курч			77	0	0	0	77											
				Лична																		
294	"	"	"	Маму Мн.			9	24	0	0	9	24										
				Многост.																		
295	"	"	"	Маму Двур.			4	62	0	0	4	62										
				Волкова																		
296	"	"	"	Керн-Можик			9	24	0	0	9	24										
				Левъ Де-																		
				цвинскій									18	9	0	0						
297	"	"	"	Кр. Убоинъ			3	8	0	0	3	8										
				Назоренко																		
298	"	"	"	Св. Андрей			12	32	0	0	12	32										
				Левуцкій																		
299	"	"	"	Кр. Петръ			1	54	0	0	1	54										
				Друконобитъ																		
300	"	"	"	Кр. Григорій			2	31	0	0	2	31										
				Дуренки																		
301	"	"	"	Маму Марія			3	8	0	0	3	8										
				Андрей Тит																		
				Баласка																		
							46	20			46	20										

№ по вѣдомости раскладочной Комиссии.	№ полицейскій или городской.	Названіе части города и квартала.	Краткое обозначеніе отдѣльныхъ имуществъ по раскладочной вѣдомости.	Званіе, имя и фамилія владельца.	Слѣдовало къ поступленію.				П О С Т У П И Л О.								И С К Л Ю Ч Е Н О.			Осталось въ подомкѣ къ году.			Примѣчанія.								
					Недоимокъ.		Оклада.		День вступленія.	Недоимокъ.		Оклада.		Пени.	Итого.	По какимъ основаніямъ.	Недоимокъ.		Оклада.		Недоимокъ.	Оклада.									
					Руб.	К.	Руб.	К.		Руб.	К.	Руб.	К.				Руб.	К.	Руб.	К.				Руб.	К.	Руб.	К.				
304	Мел. город	Дон	Ком. Маму Михель	Тутма	18	48	Окм 26	18	48	19	18	67																			
305	"	угод	Кр. Уланъ	Лызаренко	1	39	Окм 2	1	39	1	39																				
306	"	Дон дер	Кр. Юсифъ	Торидько	4	62	Дер. 20	4	62	15	4	77																			
307	"	"	Иванъ	Левитскій	3	8	Авг 28	3	8	3	8																				
308	"	"	Кр. Уланъ	Лисовои	1	54	Квал. 83	1	54	4	1	58																			
309	"	"	Маму Ананъ	Зонивскій	1	54	Сен. 17	1	54	1	54																				
310	"	"	Иванъ	Мироновъ	1	24	Квал. 83	1	24	2	1	26																			
311	"	До дон	Иванъ	Подорожскій	1	54	Ок. 26	1	54	2	1	56																			
313	"	Дон дер	Маму Гли	Кудровъ			74	Окт 2																							
					34	20		34	20	42	34	62																			

№ по вѣдомости раскладочной Комисіи.	№ полицейскій или городской.	Названіе части города и квартала.	Краткое обозначеніе отдѣльныхъ имуществъ по раскладочной вѣдомости.	Званіе, имя и фамилія владельца.	Слѣдовало къ поступленію.		П О С Т У				П И Л О		И С К Л Ю Ч Е Н О			Осталось въ недоимкѣ къ году.		Примѣчанія.	
					Недоимокъ.	Оклада.	День вступленія.	Недоимокъ.	Оклада.	Пени.	Итого.	По какимъ основаніямъ.	Недоимокъ.	Оклада.	Недоимокъ.	Оклада.			
					Руб.	К.	Руб.	К.	Руб.	К.	Руб.	К.							
314	Мел. Город	Дом дер.	Ммх. Ср. Хуниом Гурженко				1	54	Колар. 24		1	54							
315	"	"	Ммх. Дебид-Ленин Мири				1	54	Сем. 17			1	54						
316	"	"	Ммх. Гуринко Климеский				1	54	Октяб. 9			1	54		2	1	56		
318	"	"	Ммх. Андрей Попинский				1	54	Октяб. 2			1	54						
320	"	В дом. иер. средоси	Ммх. Ммх. Губаленко				3	8	Сем. 25			3	8						
321	"	В дом. иер.	Ммх. Гуринко Костенко				7	70	Сем. 23			7	70						
322	"	Дом дер.	Ммх. Ммх. Гуринко				4	62	Колар. 4			4	62		10	4	72		
324	"	"	Ммх. Евгений Везерский				1	54	Сем. 7			1	54						
325	"	"	Ммх. Ммх. Гуринко				1	54	Октяб. 9			1	54		2	1	56		
326	"	"	Ммх. Ммх. Гуринко				1	54	Октяб. 2			1	54						
					26	18					26	18			18	26	36		

№ по вѣдомости раскладочной Комиссии.	№ полицейскій или городской.	Названіе части города и квартала.	Краткое обозначеніе отдѣльныхъ имуществъ по раскладочной вѣдомости.	Званіе, имя и фамилія владельца.	Слѣдовало къ поступленію.		П О С Т У				П И Л О				И С К Л Ю Ч Е Н О			Осталось въ недоимкѣ къ году.		Примѣчанія.	
					Недоимокъ.	Оклада.	День вступленія.	Недоимокъ.	Оклада.	Пени.		Итого.		По какимъ основаніямъ.	Недоимокъ.	Оклада.	Недоимокъ.	Оклада.			
										Руб.	К.	Руб.	К.						Руб.		К.
327	мел	Торгов	домъ Коп	Мисъ Волыко Курьерный			5 39	Сеп. 9			5 39										
328	"	"	"	Мисъ Куба Толды			3 85	Сеп. 28			3 85										
329	"	"	"	Купъ Мошкв Бутынь			1 54	Сент. 30			1 54										
330	"	"	"	Мисъ Мошкв Сельнички			92	Окт. 3			92										
331	"	"	"	Мисъ Куба Толды			3 8	Сеп. 28			3 8										
333	"	"	"	Мисъ Берко Катировскій			1 54	Ноябр. 11			4 1 58										
334	"	"	"	Кр. Евоки Еманисель			1 54	Окт. 2			1 54										
336	"	"	"	Кр. Мамвѣ Рудиев			1 24	Февр. 7			3 1 24										
337	"	дв. домъ		Мисъ Дубид Дубеурскій			2 31	Окт. 8			2 31										
338	"	домъ дер.		Кр. Ефимъ Санденко			1 54	Окт. 2			1 54										
							22 95				22 95										
											7 23 2										

№ по вѣдомости раскладочной Комиссии.	№ полицейскій или городской.	Названіе части города и квартала.	Краткое обозначеніе отдѣльныхъ имуществъ по раскладочной вѣдомости.	Званіе, имя и фамилія владельца.	Слѣдовало къ поступленію.			П О С Т У				П И Л О				И С К Л Ю Ч Е Н О				Осталось въ недоимкѣ къ году.		Примѣчанія.	
					Недоимокъ.	Оклада.	День вступленія.	Недоимокъ.	Оклада.	Пени.		Итого.		По какимъ основаніямъ.	Недоимокъ.	Оклада.	Недоимокъ.	Оклада.					
										Руб.	К.	Руб.	К.						Руб.	К.	Руб.		К.
339	Мед. Город.	Дом дер.	Кр. Иванъ Сташкевичъ			92	Окт 2			92													
340	"	"	Кр. Малръ Черношиль			77	Дек. 7			77	3		80										
341	"	"	ска. Мис. Кива Толдык			4 62	Сен. 28			4 62													
342	"	"	дер. модие			1 54	Сен. 28			1 54													
343	"	"	Мис. Авруша Будинск			3 8	Окт 7			3 8	3		3 11										
344	"	"	Мис. Цыко Трушкерт			1 54	Окт 2			1 54													
345	"	"	Мис. Серинъ Левъ Татаринск			2 31	Сен. 17			2 31													
346	"	"	Кр. Феликсъ Шербина			3 8	Окт 2			3 8													
348	"	"	Мис. Левъ Левинскій			3 8	Нояб. 4			3 8	6		3 14										
350	"	"	Мис. Абъ Брусилосскій			1 54	Нояб. 23			1 54	4		7 58										
					22	48				22	48			4	7	58			16	22	64		

№ по вѣдомости раскладочной Комиссии.	№ полицейскій или городской.	Названіе части города и квартала.	Краткое обозначеніе отдѣльныхъ имуществъ по раскладочной вѣдомости.	Званіе, имя и фамилія владѣльца.	Слѣдовало къ поступленію.		П О С Т У			П И Л О		И С К Л Ю Ч Е Н О.				Осталось въ недоимкѣ къ году.			Примѣчанія.		
					Недоимокъ.	Оклада.	День вступленія.	Недоимокъ.	Оклада.	Пенн.	Итого.	По какимъ основаніямъ.	Недоимокъ.	Оклада.	Недоимокъ.	Оклада.	Недоимокъ.	Оклада.			
																				Руб.	К.
351	<i>Мел. Город.</i>		<i>Дом дер.</i>	<i>Мис. Гинда Леусинская</i>			<i>1 54</i>	<i>Окт 2</i>	<i>1 54</i>												
352	"		"	<i>Мис. Милка Леусинская</i>			<i>7 70</i>	<i>Сен 17</i>	<i>7 70</i>												
353	"		<i>Воскол. дер.</i>	<i>Мис. Тереса Татариница</i>			<i>1 54</i>	<i>Окт 2</i>	<i>1 54</i>												
354	"		<i>Дом дер.</i>	<i>Мис. Копира Макоголицка</i>			<i>1 24</i>	<i>Авг 31</i>	<i>1 24</i>												
355	"		"	<i>Мис. Виктор Солодучинъ</i>			<i>6 16</i>	<i>Дек. 20</i>	<i>6 16</i>	<i>18 6 51</i>											
356	"		"	<i>Мис. Митрофанъ Мидовъ</i>			<i>7 7</i>	<i>Сен 17</i>	<i>7 7</i>												
357	"		"	<i>Мис. Иосифъ Воиткевичъ</i>			<i>3 8</i>	<i>Ноябр 11</i>	<i>3 8</i>	<i>6 3 14</i>											
360	"		"	<i>Мис. Фрицъ Шостакъ</i>			<i>1 54</i>	<i>Ноябр 27</i>	<i>1 54</i>	<i>4 1 58</i>											
361	"		"	<i>Мис. Яковъ Труцукъ</i>			<i>3 85</i>	<i>Окт 26</i>	<i>3 85</i>	<i>4 3 89</i>											
							<i>27 42</i>		<i>27 42</i>	<i>32 27 74</i>											

№ по вѣдомости раскладочной Комисіи.	№ полицейскій или городской.	Названіе части города и квартала.	Краткое обозначеніе отдѣльныхъ имуществъ по раскладочной вѣдомости.	Званіе, имя и фамилія владельца.	Слѣдовало къ поступленію.				П О С Т У				П И Л О				И С К Л Ю Ч Е Н О				Осталось въ недоимкѣ къ году.				Примѣчанія.		
					Недоимокъ.		Оклада.		День вступленія.	Недоимокъ.		Оклада.		Цени.		Итого.		По какимъ основаніямъ.	Недоимокъ.		Оклада.						
					Руб.	К.	Руб.	К.					Руб.	К.	Руб.	К.					Руб.	К.	Руб.	К.			
362		Мел. Торгов.	Дом дер.	Мих. Волков Курлядскій			1 54		Октяб.			1 54			2	1 56											
363		"	"	Мих. Нурма Зейди			1 54		Октяб.			1 54			2	1 56											
364		"	"	Мих. Бонюменъ Курлядскій и Сурь Курлядскій			77		Кедр. 24			77			2	79											
366		"	"	Мих. Владиміръ Достовольскій			3 8		Октяб. 30			3 8			6	3 14											
367		"	"	М. Ворлопи Товстолка			2 31		Октяб.			2 31				2 31											
368		"	"	Кр. Анна Гордонова			1 54		Дек. 20			1 54			6	1 60											
369		"	Лотки Кан.	Кем Франкъ Снекоморт			29 26		Сентяб. 28			29 26				29 26											
370		"	"	Кем Мошка Фурмановъ			15 40		Сентяб. 30			15 40				15 40											
371		"	"	Мих. Леиба Модимирскій			6 16		Октяб.			6 16			6	6 22											
							61 60					61 60			24	61 84											

№ по вѣдомости раскладочной Комисіи.	№ полицейскій или городской.	Названіе части города и квартала.	Краткое обозначеніе отдѣльныхъ имуществъ по раскладочной вѣдомости.	Званіе, имя и фамилія владельца.	Слѣдовало къ поступленію.		П О С Т У				П И Л О.		И С К Л Ю Ч Е Н О.			Осталось въ недоимкѣ къ году.		Примѣчанія.		
					Недоимокъ.	Оклада.	День вступленія.	Недоимокъ.	Оклада.	Пени.	Итого.	По какимъ основаніямъ.	Недоимокъ.	Оклада.	Недоимокъ.	Оклада.				
					Руб.	К.	Руб.	К.	Руб.	К.	Руб.	К.	Руб.	К.	Руб.	К.	Руб.	К.		
372	мнѣ Торгов	Лоб	Кол.	Кур. Мошк Дутинск			3	8	Сен. 30			3	8							
373	"	"	дер	Мнѣ Брун Левинсон			1	54	Окт 26			1	54							
374	"	"	"	Мнѣ. Артур Будинск			3	8	Нояб. 27			3	8							
376	"	"	"	Мнѣ. Давид Снегирь Мордко Юдинскій			4	62	Окт 7			4	62							
377	"	"	"	Мнѣ. Фриц Солтанов			1	54	Окт 2			1	54							
378	"	"	"	Мнѣ Мордко Юдинскій Меръ Вл Зовскій			1	54	Ноябр 11			1	54							
379	"	Лобка	ка ное	Кур. Левин Левинскій			12	32	Ноябр 11			12	32							
380	"	"	"	Мнѣ. Рубин Левинскій			3	8	Ноябр 11			3	8							
381	"	"	дер	Мнѣ. Юзеф Гримберг			1	54	Ноябр 27			1	54							
					32 34						32 34									

№ по вѣдомости раскладочной Коммисіи.	№ полицейскій или городской.	Название части города и квартала.	Краткое обозначеніе отдѣльныхъ имуществъ по раскладочной вѣдомости.	Званіе, имя и фамилія владельца.	Слѣдовало къ поступленію.			П О С Т У				П И Л О				И С К Л Ю Ч Е Н О			Осталось въ недоимкѣ къ году.		Примѣчанія.	
					Недоимокъ.	Оклада.	День вступленія.	Недоимокъ.	Оклада.	Пени.	Итого.	По какимъ основаніямъ.	Недоимокъ.	Оклада.	Недоимокъ.	Оклада.						
																	Руб.	К.	Руб.	К.		Руб.
382	Торгов.	Лав. Дор. пос. Мѣу Шлема		Рабиневича	1	54	Авг. 27		1	54		4	1	58								
383	"	"	"	Мѣу Гинзбург	1	54	Ноябр. 11		1	54		4	1	58								
384	"	"	"	Мѣу Гюб		92	Ноябр. 11			92		2		94								
385	"	"	"	Томе	1	54	Ноябр. 11		1	54		4	1	58								
387	"	"	"	Мѣу Берко	1	54	Ноябр. 23		1	54		4	1	58								
388	"	"	"	Мѣу Гюб	2	31	Ноябр. 4		2	31		4	2	35								
389	"	"	"	Мѣу Вурдо	1	54	Ок. 26		1	54		2	1	56								
390	"	"	"	Томе	1	54	Ок. 26		1	54		2	1	56								
391	"	"	"	Мѣу Аусика	2	31	Окт. 7		2	31		2	2	33								
392	"	"	"	Мѣу Мээр	2	31	Окт. 13		2	31		2	2	33								
					17	9					17	9					30	17	39			

№ по ведомости раскладочной комиссии.	№ полицейский или городской.	Название части города и квартала.	Краткое обозначение отдѣльныхъ имуществъ по раскладочной вѣдомости.	Званіе, имя и фамилія владѣльца.	Слѣдовало къ поступленію.				П О С Т У				П И Л О		И С К Л Ю Ч Е Н О			Осталось въ недоимкѣ къ году.		Примѣчанія.			
					Недоимокъ.	Оклада.	День вступленія.	Недоимокъ.	Оклада.	Пени.	Итого.	По какимъ основаніямъ.	Недоимокъ.	Оклада.	Недоимокъ.	Оклада.							
					Руб.	К.	Руб.	К.	Руб.	К.	Руб.	К.	Руб.	К.	Руб.	К.	Руб.	К.	Руб.	К.			
393	Мещ. Горы	дв. л. Д.	Мѣст. Луки Буррѣва			3 8		Сент. 9	3 8				3 8										
398	"	"	Мѣст. Борко Найдитъ			3 8		Ноябр. 11	3 8				6 3 14										
399	"	Лоб. Кам.	Мѣст. Семѣя Горьжискии			2 31		Ноябр. 23	2 31				6 2 37										
401	"	"	Мѣст. Харца Темрушювскии			2 31		Октяб. 7	2 31				2 2 33										
402	"	"	Мѣст. Аронъ Саврицкии			4 62		Октяб. 26	4 62				5 4 67										
403	"	"	Мѣст. Терико Григорьев			1 54		Ноябр. 27	1 54				4 1 58										
404	"	"	Мѣст. Коелма Курлявскии Семѣя Фран. Кемшискии			1 54		Октяб.	1 54				1 54										
408	"	"	Кам. Мѣст. Михоль Табаровскии			2 31		Октяб. 7	2 31				2 2 33										
405	"	"	Мѣст. Волыко Купчичевскій			2 31		Ноябр. 23	2 31				6 2 38										
					23 10				23 10				31 23 41										

№ по въдомости раскладочной Комиссии.	№ полицейский или городской.	Название части города и квартала.	Краткое обозначение отдѣльных имущества по раскладочной въдомости.	Званіе, имя и фамилія владельца.	Слѣдовало къ поступленію.		П О С Т У				П И Л О				И С К Л Ю Ч Е Н О			Осталось въ недоимкѣ къ году.			Примѣчанія.
					Недоимокъ.	Оклада.	День вступленія.	Недоимокъ.	Оклада.	Пени.	Итого.	По какимъ основаниямъ.	Недоимокъ.	Оклада.	Недоимокъ.	Оклада.					
						Руб.	К.	Руб.	К.	Руб.	К.	Руб.	К.	Руб.	К.	Руб.	К.	Руб.	К.	Руб.	К.
406	мел. Горно	Лоб Кош		Мих. Лейзоръ Фроимовъ			2	31	Мартъ 11		2	31			4	2	35				
407	"	"	"	Мих. Гюб Лещинскій			2	31	Мартъ 11		2	31			4	2	35				
408	"	"	"	Мих. Мордкинъ Талъ перникъ Тейлъ Талъ-перникъ			3	8	Мартъ 4		3	8			6	3	14				
409	"	"	"	Купъ Теримовъ Лещинскій			2	31	Сентъ 14		2	31									
410	"	"	"	Мих. Левша Слуцкій			2	31	Октъ 26		2	31			2	2	33				
411	"	"	"	Мих. Боруха Подольскій			2	31	Сентъ 9		2	31									
412	"	"	"	Мих. Шош Лещинскій			2	31	Октъ 26		2	31			2	2	33				
413	"	"	"	Мих. Михеевъ Хитмишчскій			2	31	Октъ 2		2	31									
414	"	"	"	Мих. Волына Орешовичъ			2	31	Мартъ 24		2	31			4	2	35				
							21	56			21	56			22	21	78				

№ по вѣдомости раскладочной Комисіи.	№ полицейскій или городской.	Названіе части города и квартала.	Краткое обозначеніе отдѣльныхъ имуществъ по раскладочной вѣдомости.	Званіе, имя и фамилія владѣльца.	Слѣдовало къ поступленію.		П О С Т У				П И Л О		И С К Л Ю Ч Е Н О			Осталось въ недоимкѣ къ году.		Примѣчанія.			
					Недоимокъ.	Оклада.	День вступленія.	Недоимокъ.	Оклада.	Пени.	Итого.	По какимъ основаніямъ.	Недоимокъ.	Оклада.	Недоимокъ.	Оклада.					
					Руб.	К.	Руб.	К.	Руб.	К.	Руб.	К.	Руб.	К.	Руб.	К.	Руб.	К.			
415	меч	Город	Лоб. Ком.	Мич. Берко Трутинъ-Шинковъ			2	31	Апр. 14			2	31			6	2	37			
416	"	"	"	Куп. Леви Левицкій			7	70	Март 11			7	70			16	7	86			
417	"	"	"	Куп. Терешковъ Левицкій			6	16	Сент 17			6	16								
418	"	"	"	Куп. Ку. Леви Данокера			3	8	Сент 17			3	8								
419	"	"	"	Дон. Ком. Св. Св. Св. Мотори-усево			12	32	Сент 17			12	32								
420	"	"	"	Лоб. Ком. Мич. Фак- тиль Бар- таль			2	31	Окт 7			2	31			2	2	33			
421	"	"	"	Мич. Шубъ Штеинбергъ			2	31	Сент 20			2	31								
422	"	"	"	Мич. Сирка Снегиревъ			2	31	Сент 17			2	31								
423	"	"	"	Мич. Дувадъ Мель Бассе.			2	31	Окт 2			2	31								
					40	81					40	81					24	41	5		

№ по ведомости раскладочной комиссии.	№ полицейский или городской.	Название части города и квартала.	Краткое обозначение отдѣльных имуществъ по раскладочной ведомости.	Званіе, имя и фамилія владельца.	Слѣдовало къ поступленію.		П О С Т У П Л О.				И С К Л Ю Ч Е Н О.				Осталось въ недоимкѣ къ году.			Примѣчанія.				
					Недоимокъ.	Оклада.	День вступленія.	Недоимокъ.	Оклада.	Пени.	Итого.	По какимъ основаніямъ.	Недоимокъ.	Оклада.	Недоимокъ.	Оклада.						
					Руб.	К.	Руб.	К.	Руб.	К.	Руб.	К.	Руб.	К.	Руб.	К.	Руб.	К.	Руб.	К.		
424	Медв.	Лав	Кам.	Мр. Лавина Осера			2	31	Мая 27			2	31									
425	"	"	"	Мр. Мошко Кузнецкий Гинсберг Ланокеръ			2	31	Сен. 17			2	31									
426	"		Зем. и покотокъ и покотокъ медв. и бывшій Колядоръ.	Мр. Ошанинъ Бурко Деминский и Колядоръ Тимъ Дисенбергъ			24	64	Апр. 7			24	64									
427	"	Лав	Дер.	Мр. Шнырь Дунисеръ			77		Ок. 26			77										
428	"	"	"	Мр. Нордикъ Почилевскій			2	31	Ок. 9			2	31									
429	"	"	"	Мр. Зхарія Мастурова			77		Ок. 26			77										
430	"	"	"	Мр. Дубинъ Тучемил- шкова			77		Мая 27			77										
431	"	"	"	Мр. Лавина Тучемил- шкова			77		Ок. 26			77										
					34 65						86 35 51											

№ по вѣдомости раскладочной Комиссии.	№ подпунктской или городской родокой.	Название части города и квартала.	Краткое обозначение отдѣльныхъ имуществъ по раскладочной вѣдомости.	Званіе, имя и фамилія владельца.	Слѣдовало къ поступленію.				П О С Т У П И Л О.				И С К Л Ю Ч Е Н О.				Осталось въ недоимкѣ къ году.		Примѣчанія.		
					Недоимокъ.		Оклада.		День вступленія.	Недоимокъ.		Оклада.		По какимъ основаниямъ.	Недоимокъ.		Оклада.				
					Руб.	К.	Руб.	К.		Руб.	К.	Руб.	К.		Руб.	К.	Руб.	К.		Руб.	К.
432	Мелъ Горбо.	Лов дер	Мм. Мошка Курочка			77	Dec. 7			77			3		80						
433	"	Два дан дер и камен.	Кр. Андрей Чиначенко			6 16	Dec. 20			6 16			18	6	34						
434	"	Дом дер	Кр. Степанъ Шороглевъ			77	Сент. 6			77					86						
435	"	"	Кр. Ефокій Шороглевъ			1 54	Окт. 2			1 54					1 54						
436	"	"	Кр. Емелья Восенико			92	Нояб. 4			92			2		94						
437	"	"	Кр. Троаскотія Тол ружина			1 54	Сент. 17			1 54					1 54						
438	"	"	Кр. Марія Шороглевъ			92	Dec. 14			92			3		95						
439	"	"	Мм. Димитрій Бисидскій			1 54	Окт. 2			1 54					1 54						
440	"	"	Кр. Александръ Димидскій			1 54	Dec. 14			1 54			6	1	60						
					15	70						15	70								
													32	16	2						

№ по вѣдомости раскладочной Комиссiи.	№ полицейскій или городской.	Названiе части города и квартала.	Краткое обозначенiе отдѣльныхъ имуществъ по раскладочной вѣдомости.	Званiе, имя и фамилiя владѣльца.	Слѣдовало къ поступленiю.				П О С Т У				П И Л О		И С К Л Ю Ч Е Н О.			Осталось въ недоимкѣ къ году.		Примѣчанiя.				
					Недоимокъ.	Оклада.	День вступленiя.	Недоимокъ.	Оклада.	Руб.	К.	Руб.	К.	Руб.	К.	Руб.	К.	Руб.	К.		Руб.	К.		
1441		Мнскъ Городъ	д. Копи	Мнчъ Дубинъ Прусинскiй			3 85	Октяб. 26			3 85			-	4 3 89									
1442		"	"	дер. Мнчъ Овснъ Пондковъ			1 54	Июль. 8. 83			1 54			4	1 58									
1443		"	"	м. Мнчъ. Пондъ Прусинскiй			2 31	Ноябръ			2 31			4	2 35									
				Итого			7 70				7 70			12	7 82									
							1068 34				1068 34			11	52 1079 86									
Недвижимыя имущества принадлежатъ при дѣлѣ М. Гордѣеви Екатерины Андреевны Балашевой																								
444		Домъ	Кам. 2 ^я этаж.	Дм чинова Ющого			184 80				184 80			..	184 80									
445		"	"	"	Копьора Уртовъ			80 71			80 71			..	80 71									
446		"	Деревни	"	Поворон ново и По- моч. Уртовъ.			52 36			52 36			..	52 36									
447		"	"	"	Маши- нки			24 64			24 64			..	24 64									
							342 51				342 51				342 51									

№ по вѣдомости раскладочной Комисіи.	№ полицейскій или городской.	Название части города и квартала.	Краткое обозначеніе отдѣльныхъ имуществъ по раскладочной вѣдомости.	Званіе, имя и фамилія владельца.	Слѣдовало къ поступленію.				П О С Т У П Л О				И С К Л Ю Ч Е Н О				Осталось въ недоимкѣ къ году.				Примѣчанія.						
					Недоимокъ.	Оклада.	День вступленія.	Недоимокъ.	Оклада.	Цени.	Итого.	По какимъ ос-нованіямъ.	Недоимокъ.	Оклада.	Недоимокъ.	Оклада.											
						Руб.	К.	Руб.	К.	Руб.	К.	Руб.	К.	Руб.	К.	Руб.	К.	Руб.	К.	Руб.	К.						
448	Дом	Дереви.		Дм Оврески																							
				и Моразинер				3	8					3	8												
449	"	"	"	Садовица																							
				Конторион																							
				Двари				3	8					3	8												
450	"	"	"	Луре-рива				18	48					18	48												
451	Конюшня	Камени		Конторион Дора				25	46					25	46												
452	Ледникъ			Контора				3	8					3	8												
453	Мастерская			Контора				29	26					29	26												
454	Сараи	Дереб		Контора				24	64					24	64												
455	Железничьи	Сараи		Конторион Дора				6	16					6	16												
456	Дом	Дереви		Кассира				15	40					15	40												
457	"	"		Директор Шкан и Сакелери				20	49					20	49												
458	Моразинъ	Кам.	2 ⁵ марк.	Конторион Дора				46	20					46	20												
					245	33					245	33					245	33									

№ по ведомости раскладочной комиссiи.	№ полицейскiй или городской.	Названiе части города и квартала.	Краткое обозначенiе отдѣльныхъ имуществъ по раскладочной ведомости.	Званiе, имя и фамилiя владельца.	Слѣдовало къ поступленiю.		П О С Т У				П И Л О				И С К Л Ю Ч Е Н О			Осталось въ подомкѣ къ году.				Примѣчанiя.			
					Недоимокъ.	Оклада.	День вступленiя.	Недоимокъ.	Оклада.	Пенн.	Итого.	По какимъ основанiямъ.	Недоимокъ.	Оклада.	Недоимокъ.	Оклада.	Недоимокъ.	Оклада.							
						Руб.	К.	Руб.	К.	Руб.	К.	Руб.	К.	Руб.	К.	Руб.	К.	Руб.	К.	Руб.	К.	Руб.	К.		
459	Лавки	Камен.	состоящая в аренду Бершона Лещинскаго																						
								30	80																
460	Лавки	Деревянные	Корнубъ																						
								92	40																
461	Домъ	Деревян.	Домъ Бухартера Контора																						
								33	88																
462	"	"	" Конторно-Судк.																						
								61	60																
463	"	"	" Машинка Бухартера Макоревича																						
								16	64																
464	"	"	" Головной Лесной Контора																						
								37	83																
465	"	Камен.	Женская уличная																						
								6	16																
466	Пиловажный завод	съ деревянными доштми и Лесными																							
								107	30																
								386 61																	
								386 61																	
								386 61																	

№ по вѣдомости раскладочной комисси.	№ полицейскій или городской.	Названіе части города и квартала.	Краткое обозначеніе отдѣльныхъ имуществъ по раскладочной вѣдомости.	Званіе, имя и фамилія владельца.	Слѣдовало къ поступленію.				П О С Т У				П И Л О				И С К Л Ю Ч Е Н О				Осталось въ недоимкѣ къ году.			Примѣчанія.		
					Недоимокъ.		Оклада.		День вступленія.	Недоимокъ.		Оклада.		Пени.	Итого.		По какимъ основаніямъ.	Недоимокъ.		Оклада.		Недоимокъ.	Оклада.			
					Руб.	К.	Руб.	К.		Руб.	К.	Руб.	К.		Руб.	К.		Руб.	К.	Руб.	К.				Руб.	К.
467	Домы	Дерев.	Дом Доктора Сикорского			21	56					21	56												Всего внесено въ Курское Назначеніево малоземельнаго свѣда - 865р.	
469	"	"	" Виссеръ Шнигеловъ			16	94					16	94												земельнаго свѣда - 1281р.	
471	"	"	" Гавриловъ Александръ			70	84					70	84												пени — 11р. 31к.	
						109	34					109	34												2157р. 31к.	
			Уморо			1083	79					1083	79												Из расклад. Неселенн. 6р. 13к.	
						2152	13					2152	13												2163р. 44к.	
			А. Велю внесено по сей Книжкѣ																						Сематонъ — 21к.	
																									Сравненіе 2163р. 65к.	
			Итого внесено въ Курское Назначеніево малоземельнаго свѣда — 2157р. 31к.																							
			Итого внесено въ Курское Назначеніево малоземельнаго свѣда — 1281р.																							
			Итого внесено въ Курское Назначеніево малоземельнаго свѣда — 11р. 31к.																							
			Итого внесено въ Курское Назначеніево малоземельнаго свѣда — 2157р. 31к.																							
			Итого внесено въ Курское Назначеніево малоземельнаго свѣда — 1281р.																							
			Итого внесено въ Курское Назначеніево малоземельнаго свѣда — 11р. 31к.																							
			Итого внесено въ Курское Назначеніево малоземельнаго свѣда — 2157р. 31к.																							
			Итого внесено въ Курское Назначеніево малоземельнаго свѣда — 1281р.																							
			Итого внесено въ Курское Назначеніево малоземельнаго свѣда — 11р. 31к.																							
			Итого внесено въ Курское Назначеніево малоземельнаго свѣда — 2157р. 31к.																							
			Итого внесено въ Курское Назначеніево малоземельнаго свѣда — 1281р.																							
			Итого внесено въ Курское Назначеніево малоземельнаго свѣда — 11р. 31к.																							
			Итого внесено въ Курское Назначеніево малоземельнаго свѣда — 2157р. 31к.																							
			Итого внесено въ Курское Назначеніево малоземельнаго свѣда — 1281р.																							
			Итого внесено въ Курское Назначеніево малоземельнаго свѣда — 11р. 31к.																							
			Итого внесено въ Курское Назначеніево малоземельнаго свѣда — 2157р. 31к.																							
			Итого внесено въ Курское Назначеніево малоземельнаго свѣда — 1281р.																							
			Итого внесено въ Курское Назначеніево малоземельнаго свѣда — 11р. 31к.																							

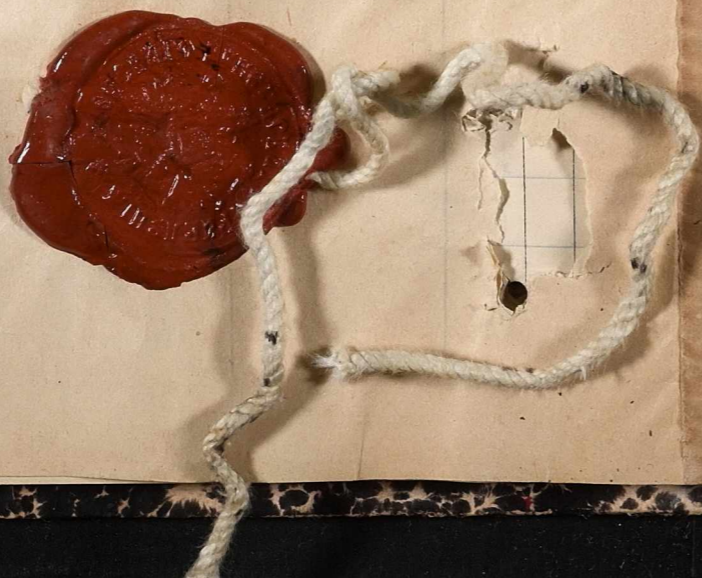
Итого внесено въ Курское Назначеніево малоземельнаго свѣда — 2157р. 31к.

№ по вѣдомости раскладочной Коммисіи.	№ полицейскій или городской.	Названіе части города и квартала.	Краткое обозначеніе отдѣльныхъ имуществъ по раскладочной вѣдомости.	Званіе, имя и фамилія владельца.	Слѣдовало къ поступленію.		П О С Т У				П И Л О		И С К Л Ю Ч Е Н О			Осталось въ недоимкѣ къ году.			Примѣчанія.
					Недоимокъ.	Оклада.	День вступленія.	Недоимокъ.		Оклада.	По какимъ основаніямъ.	Недоимокъ.	Оклада.	Недоимокъ.	Оклада.				
								Руб.	К.						Руб.	К.	Руб.	К.	

Въ сей книгѣ перенумерованныхъ, прошнурованныхъ и печатью
Губернскаго Правленія припечатанныхъ *Мѣсядесять (100)*
листовъ *Ноябрь* *11* дня 1908 г.

Совѣтникъ *[Signature]*

Начальникъ Газетнаго Стола *[Signature]*



Копія

РАСКЛАДОЧНАЯ ВѢДОМОСТЬ

недвижимымъ имуществомъ, состоящимъ въ м-кѣ Городищѣ, Чер-
каскаго уѣзда Кіевской губерніи, на владѣльческой землѣ, на ко-
торой сдѣлано распредѣленіе налога, назначеннаго къ поступленію
въ семь 1909 году въ суммѣ 865 руб.; сбора на содержаніе
Мировыхъ учрежденій 1281 руб.

Составлена 1909 года *Июль 27 дня*

№ №	Название части города, квартала, улицы и краткое обозначение отдельных имуществъ.		Звание, имя и фамилия владельца имущества.
	По порядку.	Плана местности.	
	М. Городище		
1	Домъ	Дерев	Школу. Лейборъ Найдимъ
2	"	"	" Сруць Вязовскій
3	"	"	" Дубидъ-Мельъ Басель
4	"	"	" Каса-Шта-Величанинскій
5	"	"	" Мещинскъ Заспорникъ
6	"	"	" Архивъ Шейтлинъ
7	"	"	" Шуро Виличанинскій
8	"	"	" Шидра Кручинскій
"	"	"	" Ринко Сомасовъ
9	"	"	" Германъ Курляндскій
10	"	"	" Фроимъ Пинна
11	"	"	" Пейсамъ Вейда
12	"	"	" Велата Гайнекевъ
13	"	"	" Шлемо Василковскій
14	"	"	" Пейсамъ Вейда
15	"	"	" Мордано Василковскій
16	"	" насел.	" Шлемо Равиновичъ
17	"	"	" Шва-Вилериттейнъ
18	"	"	" Нута Балтанова
19	"	"	" Ринко Мельескскій
20	"	"	" Фольъ Палонскій
21	двд	"	" Борумъ-Керш-Величанинскій
22	домъ	"	" Вилдгаръ Бессидскій
23	"	"	" Селимъ Буртманскій
24	"	"	" Гертманъ Мещинскій
25	"	"	" Шинъ Пейсамъ Палонскій
26	"	"	" Шинко Мельничковъ
"	"	"	" Нусъ Потляровъ
27	"	"	" Дубидъ Мельчинскій
"	"	"	" Германъ Бурдскій

50	"	62	92	4	1	58	
30	"	37	55	2	"	94	
50	"	62	92	4	1	58	
50	"	62	92	4	1	58	
100	1	24	1 84	7	3	15	
50	"	62	92	4	1	58	
50	"	62	92	4	1	58	
100	1	24	1 84	7	3	15	
30	"	37	55	2	"	94	
100	1	24	1 84	7	3	15	
25	"	31	46	1	"	78	
"	"	"	"	"	"	"	Маслоушневъ
50	"	62	92	4	1	58	
50	"	62	92	4	1	58	
50	"	62	92	4	1	58	
50	"	62	92	4	1	58	
50	"	62	92	4	1	58	
50	"	62	92	4	1	58	
30	"	37	55	2	"	94	
75	"	93	1 38	5	2	36	
100	1	24	1 84	7	3	15	
50	"	62	92	4	1	58	
200	2	48	3 68	14	6	30	
300	3	72	5 52	21	9	45	
50	"	62	92	4	1	58	
50	"	62	" 92	4	1	58	
50	"	62	" 92	4	1	58	
1840	22	81	38 85	1	35	58	1

№ № Названіе части города, квартала, улицы Званіе, имя и фамилія вла-

28	домъ	дерев.	имѣнъ Фрошъ Курзенкеръ
29	"	"	" Аронъ Соловчанскій
30	"	"	" Гейда Котликовъ
31	"	"	" Иакинъ Буртжанскій
32	"	"	" Шенуръ Андерштейнъ
33	"	" и скл.	" Иакинъ Васильевскій
34	"	"	" Лейба Пасоченскій
35	"	" нае.	" Аронъ Спекторъ
36	два	" кам.	куп. Мошко Гуртманъ
37	домъ	" дер.	куп. Фрошъ Спекторъ
38	"	"	имѣнъ Исай Рингаретъ
39	"	"	нае. " Леоъ Арештейнъ
40	"	" кам.	" Мишель Ритка
41	складъ	"	куп. Фрошъ Спекторъ
42	"	"	имѣнъ Гейда Ольманскій
43	"	"	" Сура Гривбергъ
44	"	"	" Мошко Ольманскій
45	лав	" кам.	" Мордмо Ольманскій
46	домъ	" дер.	" Мишель Мабуровскій
47	"	"	" Сруль Гашинскій
48	"	"	" Леоъ Марьяновичскій
49	"	" кам.	" Рейршиъ Фриденбергъ
50	два	" дер.	" то же
51	"	"	" Овоира Соловчанскій
52	"	" нае.	" Леоъ Силкинъ
53	"	" кам.	" Мошко Тамаринъ
54	"	" нае.	" Лейба Ланекеръ
55	"	"	" Мойда Марьяновичскій
56	"	"	" Аронъ Сокиловъ
57	"	"	" Фрума Рагаринскій

50.	"	62	"	92	4	1	58.	62
50.	"	62	"	92	4	1	58.	
50.	"	62	"	92	4	1	58.	
"	"	"	"	"				Ману.
100	1	24	"	84	7	3	15	
150	1	86	"	76	10	4	72	
150	1	86	"	76	10	4	72	
600.	7	44	"	4	42	18	90	
500	6	20	"	20	35	15	75.	
700	8	68	"	88	49	22	5	
350	4	34	"	44	24	11	2	
50.	"	62	"	92	4	1	58.	
600.	7	44	"	4	42	18	90	
400.	4	96	"	36	28	12	60.	
75	"	93	"	38	5	2	36.	
100	1	24	"	84	7	3	15.	
200.	3	72	"	52	21	9	45.	
100	1	24	"	84	7	3	15	
150.	1	86	"	76	10	4	72	
75.	"	93	"	38	5	2	36.	
25.	"	31	"	46	1	"	78	
150.	1	86	"	76	10	4	72	
50.	"	62	"	92	4	1	58	
100	1	24	"	84	7	3	15	
150.	1	86	"	76	10	4	72	
150.	1	86	"	76	10	4	72	
400	4	96	"	36	28	12	60	
200	2	48	"	68	14	6	30	
100	1	24	"	84	7	3	15	
75	"	93	"	38	5	2	36	
5950	73	78.		48	4	14	187	40

133	Домы	Дворы	ул. Райна	Телижкова	75	93	1	38	5	2	36		
134	"	"	"	Мошко	Розенович	75	93	1	38	5	2	36	
135	"	"	"	Александр	Щельников	75	93	1	38	5	2	36	
136	"	"	"	Юзеф	Корсакин	75	93	1	38	5	2	36	
137	"	"	"	Сруев	Вайтман	75	93	1	38	5	2	36	
138	"	"	"	Иван	Корсакин	50	62	92	4	1	58		
139	"	"	"	Иван	Щельников	50	62	92	4	1	58		
140	"	"	"	Иван	Лыса	50	62	92	4	1	58		
141	"	"	"	Иван	Сорокина	50	62	92	4	1	58		
142	"	"	"	Иван	Винаров	50	62	92	4	1	58		
143	"	"	"	Иван	Винаров	50	62	92	4	1	58		
144	"	"	"	Иван	Винаров	50	62	92	4	1	58		
145	"	"	"	Иван	Винаров	50	62	92	4	1	58		
146	"	"	"	Иван	Винаров	50	62	92	4	1	58		
147	"	"	"	Иван	Винаров	50	62	92	4	1	58		
148	"	"	"	Иван	Винаров	50	62	92	4	1	58		
149	"	"	"	Иван	Винаров	50	62	92	4	1	58		
150	"	"	"	Иван	Винаров	50	62	92	4	1	58		
151	"	"	"	Иван	Винаров	50	62	92	4	1	58		
152	"	"	"	Иван	Винаров	50	62	92	4	1	58		
153	"	"	"	Иван	Винаров	50	62	92	4	1	58		
154	"	"	"	Иван	Винаров	50	62	92	4	1	58		
155	"	"	"	Иван	Винаров	50	62	92	4	1	58		
156	"	"	"	Иван	Винаров	50	62	92	4	1	58		
					640	7	94	11	78	45	2017		

Меню

Меню

Меню

Меню

Меню

Меню

Меню

Меню

Меню

Меню

157	Осипъ	Черев.	Иванъ Мозго Левіанъ	40.	50	74	2	1	26	
158	"	"	" Шай Деренковскій	50	62	92	4	1	58	
159	"	"	кр. Мельбъ Млачешко	"	"					Маслоушка
160	"	"	св. Мерданъ Князевскій	50	62	92	4	1	58	
161	"	"	кр. Яковъ Богачевъ	25.	31	46	1		78	
162	"	"	св. Мерданъ Шибатовскій	"	"					Маслоушка
163	"	"	кр. Федоръ Розотинъ	30	34	55	2		94	
164	"	"	кр. Яковъ Хвостъ Фридерго	30	34	55	2		94	
165	"	"	" Саша Шибатовскій	75.	93	1 38	5	2	36	
166	"	"	" Андрей Оудра	50.	62	92	4	1	58	
167	"	"	" Мишель Дашевскій	75.	93	1 38	5	2	36	
168	"	"	" Шай Райтунъ	50.	62	92	4	1	58	
169	"	"	" Санъ Кармичевскій	50.	62	92	4	1	58	
170	"	"	" Нурманъ Галицкий	50.	62	92	4	1	58	
171	"	"	" Аронъ Осипъ	50.	62	92	4	1	58	
172	"	"	" Андрей Гутманъ	25.	31	46	1		78	
173	"	"	" Митя Ситниковскій	30.	34	55	2		94	
174	"	"	" Каша Курманскій	30.	34	55	2		94	
175	"	"	" Авраамъ Турчинскій	30.	34	55	2		94	
176	"	"	" Дерао Курманскій	"	"					Маслоу
177	"	"	кр. Леонтии Савченко	30.	34	55	2		94	
178	"	"	св. Овекъ Соситановъ	50.	62	92	4	1	58	
179	"	"	" Каша Курманскій	50	62	92	4	1	58	
180	"	"	" Григорій Курмановъ	50.	62	92	4	1	58	
181	"	"	" Зубъ Соколовъ	75.	93	1 38	5	2	36	
182	"	"	" Сурель Шошенинъ	125.	1 55	2 30	8	3	93	
183	"	"	" Демидъ Шошенинъ	200.	2 48	3 68	14	6	30	
184	"	"	" Григорій Золотаръ	150	1 86	2 76	10	4	72	
185	"	"	" Зубъ Шенушевскій	50.	62	92	4	1	58	
186	"	"	" Каша Галицкий	25	31	46	1		78	
				1495	18 53	27 51	1	4 47	7	

186	Осипъ	Черевъ	Иванъ Кошкѣ Писаревъ	30.	34	55	2	94	9
187	"	"	" Иоанно Вашичевъ	"					Мас.
188	"	"	" Бенуионъ Мютиковъ	"					m
189	"	"	" Леодъ Березьскій	"					m
190	"	"	" Пашманъ Шумманъ	"					m
191	"	"	" Кирилъ Славяръ	50.	62	92	4	1 58	
192	"	"	" Лосъ Соколинъ	50	62	92	4	1 58	
193	"	"	" Берно Пустильниковъ	50	62	92	4	1 58	
194	"	"	" Анисей Понауровскій	75.	93	1 38	5	2 36	
"	"	"	" Рашинъ Шиниловскій						
195	"	"	" Анисей Львовскій	25.	31	46	1	78	
196	"	"	" Анисей Мастеровъ	25.	31	46	1	78	
197	"	"	" Лосъ-Беръ Пинта	"					Мас.
198	"	"	" Василио Новинъ	150.	1 86	2 76	10	4 92	
199	"	"	" Шенцовъ Бельгитъ	150.	1 86	2 76	10	4 92	
200	"	"	" Млеръ Шумиловскій	150.	1 86	2 76	10	4 92	
201	"	"	" Бенуионъ Каримскій	50.	62	92	4	1 58	
202	"	"	" Лейва Кинешинскій	50	62	92	4	1 58	
"	"	"	" Анисей Цейтинъ						
203	"	"	" Брюса Володаревъ	50.	62	92	4	1 58	
204	"	"	" Варий Мастеровъ	50.	62	92	4	1 58	
"	"	"	" Вейманъ Прегудъ						
205	"	"	" Аврусь Потернавъ	50.	62	92	4	1 58	
206	"	"	" Лейва Пустильниковъ	50.	62	92	4	1 58	
207	"	"	" Рашинъ Володаръ	50.	62	92	4	1 58	
"	"	"	" Найдъ Петрушинскій						
208	"	"	" Анисей Островскій	50	62	92	4	1 58	
209	"	"	" Аврусь Черновъ	40	50	74	2	1 26	
210	"	"	" Прохоръ Васильевскій	50.	62	92	4	1 58.	
211	"	"	" Овчинъ Васильевскій	"					Мас.
212	"	"	" Менделъ Островскій	"					m.
				1245	15 44	22 71	89	39 24	

№ №	Название части города, квартала, улицы	Звание, имя и фамилия вл-									
213	Осми	Черев.	сикку Титю Титте	25	31		46	1	78	1070	
214	"	"	" Анжелъ Туровичъ	"						Маслоу.	
215	"	"	" Анжелъ Дашевский	50	62		92	4	1 58		
216	"	"	" Василью Триштеръ	50	62		92	4	1 58		
	"	"	" Пейсаль Лешовский								
217	"	"	" Мейдесъ Крижанский	50	62		92	4	1 58		
	"	"	" Мордо Новалунт								
218	"	"	" Арзумъ Касровъ	75	93		1 38	5	2 36		
219	"	"	" Мейзоръ Мохилевский	75	93		1 38	5	2 36		
220	"	"	" Лейва Дельпольский								
	"	"	" Лосъ Покраса	50	62		92	4	1 58		
221	"	" на с	" Лосъ Пукасель	200	2 48		8 68	14	6 30		
222	"	"	" Персиль-Мейде свершиетъ	50	62		92	4	1 58		
223	"	"	" Мейръ-Беръ Мухомовъ	100	1 24		1 84	7	3 15		
224	Лавич	каси. и ест. какут	" Мейронъ Костинъ	145	2 17		8 22	12	5 57		
225	Осми	Черев.	" Бершонъ Мещинский	150	1 86		2 76	10	4 72		
226	"	" на с	" Прошиъ Спекторъ	100	1 24		1 84	7	3 15		
227	"	"	" м. Сура Камперинъ	75	93		1 38	5	2 36		
228	"	"	" Оубачъ Оубовный	50	62		92	4	1 58		
229	"	"	" Мордо Мохилевский	100	1 24		1 84	7	3 15		
	"	"	" Цуро Велесеръ								
230	"	"	" Мейдесъ Робинъ	75	93		1 38	5	2 36		
	"	"	" Лейва Ойра								
231	"	"	" Лейва Спекторъ	100	1 24		1 84	7	3 15		
	"	"	" Рахиль Бареманъ								
232	"	"	" Лосъ Мастеровъ	50	62		92	4	1 58		
233	"	"	" Берто Найдичъ	75	93		1 38	5	2 36		
234	"	"	" Меймонъ Пукасель	50	62		92	4	1 58		
	"	"	" Беринъ Хаванъ								
235	"	"	" Лавъ Карамельникъ	100	1 24		1 84	7	3 15		
	"	"	" Сура Драйгуръ								
				1825	22 63		88 58	29	57 50		

236	Домы	дер. пос.	ул.у. Гусь Писменский	150	1	86	2	76	10	4	72	
237	"	"	Косово Лодичский	125	1	55	2	30	8	3	93	
238	"	"	Аронь Берн	50		62		92	4	1	58	
239	"	"	Ашма Павва	100	1	24	1	84	7	3	75	
240	Домы	масси карт.	Мейва Лещинский	800	9	92	14	72	56	25	20	
241	"	дер.	Братя Редмитский	200	2	48	3	68	14	6	30	
242	Лавр.	масс. погр.	куп. Анжел Редмитский	30		37		55	2		94	
243	Домы	дер. грим.	м. Горух Подольский	300	3	72	5	52	21	9	45	
244	"	"	кр. Марья Павленко	50		62		92	4	1	58	
245	"	"	м. Сад Ураснов	50		62		92	4	1	58	
246	"	"	куп. Анжел Редмитский	200	2	48	3	68	14	6	30	
247	"	"	м. Реньшиль Редмбергъ	50		62		92	4	1	58	
248	"	"	куп. Губиль Портманъ	500	6	20	9	20	35	15	75	
249	"	"	м. Гершо Дубинский	150	1	86	2	76	10	4	72	
250	"	"	Шмерго Рашковъ	150	1	86	2	76	10	4	72	
251	"	"	м. Шмель Короушверт	50		62		92	4	1	58	
252	"	"	Гось Рясановский	100	1	24	1	84	7	3	15	
253	"	"	Сруль Мастеровой	30		37		55	2		94	
254	"	м. шед.	Шевель Горусиловский	125	1	55	2	30	8	3	93	
255	"	"	кр. Мария Шимонская	50		62		92	4	1	58	
256	"	"	м. Анжел Роданский	100	1	24	1	84	7	3	15	
257	"	"	Авдорь Конраушверт	"	"	"	"	"	"	"	"	Массоу.
258	"	"	кр. Григорий Гасова м.	"	"	"	"	"	"	"	"	ан
259	"	"	Моручивенной домъ	"	"	"	"	"	"	"	"	
260	"	"	м. Авд Пикта	50		62		92	4	1	58	
261	"	"	Горухъ Кошеникий	125	1	55	2	30	8	3	93	
262	"	"	Рень Дубинский	150	1	86	2	76	10	4	72	
263	"	и стр.	Мошко (Заманский)	100	1	24	1	84	7	3	15	
264	"	и стр.	Гершко Чернаковъ	30		37		55	2		94	
265	"	м. шед.	Шимонъ Руданский	"	"	"	"	"	"	"	"	Массоу
266	"	"	Овонъ Урасновский	"	"	"	"	"	"	"	"	
				3815	47	30	70	19	2	66	120	15

№ №	Название части города, квартала, улицы	Звание, имя и фамилия владельца							
264	Дом	Черв.	Ивану Орзу Москаленко	"					Маслоуи
265	"	"	" Цуро Гонетанушовецкй	30	34		55	2	94
266	"	"	" Мишань Борданежкй	"					масл.
267	"	"	" Лейс Гонетанушовецкй	30	34		55	2	94
268	"	"	" Ивано Канчук	30	34		55	2	94
269	"	и мел.	" Мишань Соколовъ	350	4 34		6 44	24 11 2	
270	"	"	" Цуро Гораса	100	1 24		1 84	7 3 15	
271	"	"	" Мишко Бродецкий	40	50		74	2 1 26	
272	"	"	" Леа Райшманъ	30	34		55	2	94
	"	"	" Цуро Брушовецкй						
273	"	"	" Мишко Гораса	40	50		74	2 1 26	
274	"	"	" Нахманъ Благодарный	"					Маслоуи
275	"	"	" Бирюк Вельмишукъ	"					m.
276	"	"	" Искитъ Безкровной	30	34		55	2	94
277	"	и мел.	" м. Дикель Брушовецкй	125	1 55		2 30	8 3 93	
278	"	"	" Дикель Соколовъ	30	34		55	2	94
279	"	"	" Мосиць Моси	"					Маслоуи
280	"	"	" Дуня Буртовъ	125	1 55		2 30	8 3 93	
281	"	"	" Мишко Брушовецкй	125	1 55		2 30	8 3 93	
	"	"	" Мишка Инайдицейнъ						
282	Двд	"	" Артуръ Соосмановъ	50	62		92	4 1 58	
283	домъ	"	" Райвиль Соосмановъ	50	62		92	4 1 58	Маслоуи
284	"	"	" м. Ульяна Воложенка	"					m.
285	"	"	" Макарь Райдай	"					
286	"	"	" м. Динь Крестьянъ	30	34		55	2	94
287	"	"	" Кива Овманекй	30	34		55	2	94
288	"	"	" Кондратъ Аленковъ	"					Маслоуи
289	"	"	" Лейс Борданежкй	"					m.
290	"	"	" Петръ Ксатшиковъ	30	34		55	2	94
291	"	"	" м. Мельникъ Кошилевъ	30	34		55	2	94
				1245	15 80		23 45	85 40 10	

292	Досел	дер.	лицы Брусь Кайтунт
293	"	"	кр. Говр Мелишка
294	"	насел.	лицы Милорадъ Вологовъ
295	"	насел.	" Андрей Рашковъ
296	"	"	куп. Мейше-Лейбъ Венцетскій
297	"	"	кр. Иванъ Назаренко
298	"	"	св. Андрей Левитскій
299	"	"	кр. Петръ Прокоповичъ
300	"	"	" Григорій Дубинко
301	"	"	и Марія-Меліа Таубанская
302	"	"	кр. Евстагій Еремеевъ
303	"	"	Больница Общественная
304	"	"	и. Михаилъ Пинто
305	"	"	кр. Иванъ Назаренко
306	"	"	Господь Горидово
307	"	насел.	св. Павла Левитскаго
308	"	"	кр. Иванъ Мисолов
309	"	"	и. Анниа Ивановскій
310	"	насел.	" Сергей Широковъ
311	два	насел.	" Игнатъ Подгордацкій
312	дома	насел.	" Николай Кроносамовскій
313	"	"	" Никифоръ Никимъ Кроносковъ
314	"	"	" Архипъ Гудзенко
315	"	"	" Сувиль-Лейбъ Шапура
316	"	"	" Григоръ Кашинцевскій
317	"	"	кр. Кузьма Осиповичъ
318	"	"	и. Андрей Потанскій
319	"	"	" Павелъ Кравченко
320	два	насел.	кр. Федосій. Иванъ Шаповалово
321	зданія	насел.	куп. Николуа Костенко

"	"	"	"	"	"	"	"	"	13
25	31	"	"	46	1	78	"	"	Ману. 17
300	3	72	5	52	21	9	45	"	"
150	1	86	2	76	10	4	72	"	"
300	3	72	5	52	21	9	45	"	"
100	1	24	1	84	7	3	15	"	"
400	4	96	7	36	28	12	60	"	"
50	"	62	92	4	1	58	"	"	"
75	"	93	1	38	5	2	36	"	"
100	1	24	1	84	7	3	15	"	"
"	"	"	"	"	"	"	"	"	Мануфактура
"	"	"	"	"	"	"	"	"	т.
600	7	44	11	4	42	18	90	"	"
45	"	56	83	4	1	43	43	"	участка
150	1	86	2	76	10	4	72	"	"
100	1	24	1	84	7	3	15	"	"
50	"	62	92	4	1	58	"	"	"
50	"	62	92	4	1	58	"	"	"
40	"	50	74	2	1	26	"	"	"
50	"	62	92	4	1	58	"	"	"
25	"	31	46	1	78	"	"	"	Ману.
50	"	62	92	4	1	58	"	"	"
50	"	62	92	4	1	58	"	"	"
50	"	62	92	4	1	58	"	"	"
"	"	"	"	"	"	"	"	"	Сторону.
50	"	62	92	4	1	58	"	"	"
"	"	"	"	"	"	"	"	"	Ману
100	1	24	1	84	7	3	15	"	"
250	3	10	4	60	17	7	87	"	"
8160	39	19	58	15	2	22	99	56	"

№	Часть города	Звание	Имя и фамилия	Кол-во	Средн.	Итого	Средн.	Итого	Замечания
322	Домы	дер.	бд. Варварославитская	"					Мануириал
323	"	"	Иванъ Тимофеевичъ	150.	1 86	2 76	104	72	
324	"	"	св. св. св. Введенскій	50.	62	92	4 1	58	
325	"	"	ше. Кузьма Суда	50.	62	92	4 1	58	
326	"	"	Раддей Нестеренко	50.	62	92	4 1	58	
327	"	дом	Волоко Чурраманъ	175.	2 17	3 22	12 5	57.	
328	два	дер.	Киши Асманъ	125.	1 55	2 30	8 3	23.	
329	домы	"	куп. Мошко Рутманъ	50	62	92	4 1	58	
330	"	"	св. Мошко Селманскій	30	34	55	2	94	
331	"	"	Киша Асманъ	100	1 24	1 84	7 3	15.	
332	"	"	Мошко Сидимковскій	"					Мануи.
333	"	"	Берко Нестеровскій	50	62	92	4 1	58.	
334	"	"	Евдокій Станкевичъ	50	62	92	4 1	58	
335	"	нае.	Гривъ Римшиновъ	"					Ман.
336	"	"	кр. Маутиъ Рудневъ	40	50	74	2 1	26.	
337	два	"	св. Дувиль Дубисарскій	75.	93	1 38.	5 2	36	
338	дом.	"	Евдокій Сасиненко	50.	62	92	4 1	58.	
339	"	"	Иванъ Станкевичъ	30	34	55	2	94	
340	"	"	Мавра Черношилъ	25	31	46	1	78.	
341	"	"	стакл. Киши Асманъ	150	1 86	2 76	104	72	
342	"	"	моск	50	62	92	4 1	58.	
343	"	"	Августъ Бурманъ	100	1 24	1 84	7 3	15.	
344	"	"	Шуро Франкеръ	50	62	92	4 1	58.	
345	"	"	Серий Сейдъ Амаринъ	75.	93.	1 38.	5 2	36.	
346	"	"	кр. Ринитъ Шербинъ	100	1 24.	1 84.	7 3	15.	
347	"	"	св. Свизавитъ Архангелоскый	"					Мануириал
348	"	"	Сейдъ Левинскій	100	1 24	1 84	7 3	15.	
349	"	"	Миса Зигчевскій	"					Мануириал
350	"	"	Евдъ Крушиновскій	50	62	92	4 1	58.	
351	"	"	Ринда Рининовскый	50	62	92	4 1	58.	
351.	"	"		1825	22 63.	33 58.	1 22	57 50	

352	Домаш.	Сер. и ст. Машкара Луциничас
353	"	Восход.
354	д. осел.	дер. Пондратъ Макагонович
355	"	"
356	"	"
357	"	нае. Лоендръ Войткевичъ
358	"	"
359	"	"
360	"	"
361	"	и мш. Аронъ Штерудъ
362	"	"
363	"	"
364	"	"
365	"	"
366	"	"
367	"	"
368	"	"
369	Лавр.	наем. куп. Фроимъ Снекторъ
370	"	"
371	"	"
372	"	"
373	"	дер. мш. Фрула Левинсонъ
374	"	"
375	"	"
376	"	"
377	"	"
378	"	"
379	"	нае. куп. Лейва Луциничас
380	"	и. Ривна Луциничас

250	3	10	4	60	17	7	87
50		62	92		4	1	58
40		50	74		2	1	26
200	2	48	3	68	14	6	30
25		31	46		1		78
100	1	24	1	84	7	3	15
"							
50		62	92		4	1	58
125	1	55	2	30	8	3	93
50		62	92		4	1	58
50		62	92		4	1	58
25		31	46		1		78
100	1	24	1	84	7	3	15
75		93	1	38	5	2	36
50		62	92		4	1	58
950	11	78	17	48	67	29	93
500	6	20	9	20	35	15	75
200	2	48	3	68	14	6	30
100	1	24	1	84	7	3	15
50		62	92		4	1	58
100	1	24	1	84	7	3	15
"			"				
150	1	86	2	76	10	4	72
50		62	92		4	1	58
50		62	92		4	1	58
400	4	96	7	36	28	12	60
100	1	24	1	84	7	3	15
3840	47	62	70	66	2	69	120

Магас m

Магас

15

381	Лавна	дер.	Иванъ Тосъ Дашинъ Гринбергъ	50	62	92	4 1 58	15
382		кас.	" Миша Владимировъ	50	62	92	4 1 58	
383			" Тонякъ Величкий	50	62	92	4 1 58	
384			" Тосъ Мартыновъ	30	34	55	2 1 94	
385			" Моссе	50	62	92	4 1 58	
386			" Менделъ Волоцкий	"	"	"	"	
387			" Берто Левановъ	50	62	92	4 1 58	Масоуляна
388			" Тосъ Шапировъ	75	93	1 38	5 2 36	
389			" Вилдоръ Бессидеръ	50	62	92	4 1 58	
390			" Моссе	50	62	92	4 1 58	
391			" Аугинъ Оудинскій	75	93	1 38	5 2 36	
392			" Меръ Шуринскій	75	93	1 38	5 2 36	
393	Звиз		" Дина Буртъ	150	1 24	1 84	7 3 15	
394			" Менделъ Береславскій	"	"	"	"	Малы
395			" Нина Белда	"	"	"	"	и.
396			" Лейдоръ Найдманъ	"	"	"	"	и.
397			" Тосъ Берманъ	"	"	"	"	и.
398			" Берто Найдманъ	100	1 24	1 84	7 3 15	
399	Лавн.	кас.	" Лейво Корганскій	75	93	1 38	5 2 36	
400		дер.	" Мишко Вытринскій	"	"	"	"	
401		кас.	" Новакъ Петрушанскій	75	93	1 38	5 2 36	
402		дер.	" Аронъ Величанскій	150	1 86	2 46	10 4 72	
403			" Берто Гринбергъ	50	62	92	4 1 58	
404			" Вашия Курманскій	50	62	92	4 1 58	
405			" Лейво Ренкельштейнъ	"	"	"	"	
		кас.	" Мишаъ Мадоровскій	75	93	1 38	5 2 36	
			" Василь Китайгородскій	75	93	1 38	5 2 36	
406			" Лейдоръ Драйгоръ	75	93	1 38	5 2 36	
407			" Тосъ Величскій	75	93	1 38	5 2 36	
408			" Модрто Сальперинъ	100	1 24	1 84	7 3 15	
			" Семъ Сальперинъ	"	"	"	"	
				1605	19 90	29 53	14 50 57	

409	Лавра	Глам.	д.п. Тершонъ Луцкиерий
410	"	"	д.п. Лейва Селуцкий
411	"	"	" Бирюза Поддубский
412	"	"	" Май Луцкиерий
413	"	"	" Миданъ Луцкиерий
414	"	"	" Волонко Оршиевичъ
415	"	"	" Берно Луцкиерий
416	"	"	д.п. Лейва Луцкиерий
417	"	"	" Тершонъ Луцкиерий
418	"	"	" д.п. Лейва Ланкеръ
419	Домъ Каси и слав	"	Судосвергатеиона Т-во
420	Лавра	"	д.п. Рамшино Трахманн
421	"	"	" Юса Штенбероч
422	"	"	" Сирна Орешков
423	"	"	" Дубиль Мейва Трахманн
424	"	"	" Лейва Ойра
425	"	"	" Моина Луцкиерий
"	"	"	" Анкель Ланкеръ
426	домъ зем. мес. ч. лавр.	"	" Берно Луцкиерий
427	Лавра	Глам. дер.	" Константинъ Луцкиерий
428	"	"	" Мещеръ Мещеръ
429	"	"	" Мерно Мещерский
430	"	"	" Старий Мещеровой
431	"	"	" Дубиль Луцкиерий
432	"	"	" Лейва Луцкиерий
433	домъ г. лав 2 дер.	"	" Моина Гурочка
434	"	"	д.п. Андрей Уматенко
435	"	"	" Степанъ Чернецъ
436	"	"	" Евдокимъ Чернецъ
437	"	"	" Евдокимъ Чернецъ
438	"	"	" Трасковъ Тобрушина

75	93	1	38	5	2	36
75	93	1	38	5	2	36
75	93	1	38	5	2	36
75	93	1	38	5	2	36
75	93	1	38	5	2	36
75	93	2	38	5	2	36
75	93	1	38	5	2	36
75	93	1	38	5	2	36
250	3 10	4	60	17	7	87
200	2 48	8	68	14	6	30
100	1 24	1	38	5	2	36
400	4 96	7	38	5	2	36
75	93	1	38	5	2	36
75	93	1	38	5	2	36
75	93	1	38	5	2	36
75	93	1	38	5	2	36
75	93	1	38	5	2	36
75	93	1	38	5	2	36
75	93	1	38	5	2	36
800	9 92	14	72	56	25	20
25	31	46	1	78		
75	93	1	38	5	2	36
25	31	46	1	78		
25	31	46	1	78		
25	31	46	1	78		
25	31	46	1	78		
200	2 48	8	68	14	6	30
25	31	46	1	78		
50	62	92	4	1	58	
20	34	55	2	94		
50	62	92	4	1	58	
3820	40 67	60	35	2 22	10320	

17

438	Дом.	дер.	д. Мария Щербаева
439	"	"	д. Антонъ Бессидкинъ
440	"	"	д. Александръ Сисинкинъ
441	Лавка	"	д. Дубинъ Сисинкинъ
442	"	"	д. Овелья Толмачевъ
443	"	"	д. Иванъ Сисинкинъ

Итого

30	37	55	2	94
50	62	92	4	58
50	62	92	4	58
125	1	55	2	30
50	1	62	4	1
75		92	1	38
380	4	71	5	236
34690	430	10	6	99
			27	11
			27	1092
				61

48 78

Недвижимость Мещинского, принадлежащая кр. влад. Мещинцевъ С. С. Романово

444	Домъ касс. 2 ^я этаж. дер.	Управляющаго
445	" " "	Контр. Мещинск
446	" " дер.	новгород. и касс. Узлов
447	" " "	Мест амуна
448	" " "	Овощи и Магар.
449	" " "	Садовника конт. дер.
450	" " "	Ступеньковъ
451	Котловникъ касс.	
452	Лодки "	
453	Мастерская	
454	Сараи дерев.	
455	Земляная касс.	дер. Контр. гвора
456	Домъ дер.	д. Васильевъ
457	" " "	д. Дирек. и касс. Селев.

6000	74	40	110	40	4	20	189
2620	32	50	48	21	1	62	82
1700	21	8	31	28	1	19	53
800	9	92	14	72		56	25
100	1	24	1	84		7	3
100	1	24	1	84		7	3
600	7	44	11	4		42	18
2450	30	38	45	8	1	72	77
100	1	24	1	84		7	3
950	11	78	17	48		67	29
800	9	92	14	72		56	25
200	2	48	3	68		14	6
500	6	20	9	20		35	15
665	8	26	12	23		46	20
17585	218	8	323	56	12	10	553
							74

458 Малая кам. 2-й кв. " "

459 Малая кам. 1-й кв. в арен. в г. Александровского

460 Малая кам. 1-й кв. в арен. в г. Александровского

461 Доски " " для бумажной фабрики

462 " " " " " " " " " "

463 " " " " " " " " " "

464 " " " " " " " " " "

465 " " " " " " " " " "

466 Ливовар. завод. с дерев. доми. и мезиной.

467 Доски дерев. для дома г. Виктора.

468 " " " " " " " " " "

469 " " " " " " " " " "

470 " " " " " " " " " "

471 " " " " " " " " " "

Итого
А Всего

Председатель комиссии Иванъ
Резоштинъ канд. Архива
находящаяся размаданная в
визгивши на единичной и
" " " " " " " " " " " "



Съ подлиннымъ въ
Председатель

1500	18	60	27	60	1	5	47	25
1000	12	40	18	40	70	31	50	
3000	34	20	55	20	2	10	94	50
1100	13	64	20	24	77	34	65	
2000	24	80	36	70	1	40	68	
540	6	70	9	94	39	17	3	
1225	15	29	22	54	85	38	68	
200	2	45	8	68	14	6	30	
3490	48	17	64	13	2	35	10	65
700	8	68	12	88	49	22	5	
"	"	"	"	"	"	"	"	Масло.
550	6	82	10	12	39	17	39	
2800	28	52	42	32	1	61	72	45
17605	218	30	308	85	12	24	534	39
35790	436	38	647	41	24	34	1108	13
69880	866	48	1285	65	48	61	2200	74

Коллегии (М. П.) Членомъ Иурисъ
Туръ 1909 года въ присутствіи
иметь сегоднешня правительственна
подлинною копию надъ № 370 372
Министерства юстиціи причесанъ
авторитетъ. Председатель Управы г. Крив
рва Д. Коменко

при
Управы г. Крив

Державин
 в Государственный канцелярий
 и в Департамент Земледелия
 и Селоводства
 Управления Земледелия
 в Петербурге.

и в Государственный канцелярий
 и в Департамент Земледелия
 и Селоводства
 Управления Земледелия
 в Петербурге.

№ №

квартала. улицы

№ 133 М. В. Д. 16 февраля 1909 г.

Въ городническомъ управлении

в стана

Черкасского уезда.

Февр. 11 дня 1909 г.

№ 234

м. Городище

Содержаща Младшая дворянка кн. Кривославна Кривославна, сестра сего года за № 173 дворян. въ суммѣ 3 руб. 4к. земскою з. д. за имуществомъ Раисы Ивановны Эйзенбергъ и проч. поучены

Приставъ в стана

Черкасского уезда

Черкас

Судебн

№

[Handwritten signature]

на 10 марта 1909 года в стана Черкасского уезда в суммѣ 3 руб. 4к. земскою з. д. за имуществомъ Раисы Ивановны Эйзенбергъ и проч. поучены

КВИТАНЦІЯ ГОСУДАРСТВ. КАЗНАЧЕЙСТВА.

БЕЗПЛАТНО.

КАЗНАЧЕЙСТВО



КВИТАНЦІЯ

губерніи

на 160 руб. 91 коп.

" 8 " 1880 года по приходному журналу въ книгѣ 10 въ статьѣ 1240 записано на приходъ отъ кого Штанковъ Федоръ со сч. 919 на какой предметъ: на сносъ съ недвижимыхъ имуществъ м. сч. 1240 руб. 91 коп. 1880 года.

всего одна тысяча девятьсотъ девяносто коп.

Секретарь

Казначей

Бухгалтеръ

№ 608506

Серія Т б.

№ №

квартала улицы

Handwritten notes at the bottom of the page, partially obscured by a white sheet.

№ 379

8 Окм. 1909

Ст. 19

№ 608870

Серия Г 6

№ 202

Сентября 9 дня 1909 года.

Типография М. С. Бродецкого

м. Городище, Киевской губ.

ЗАМѢТКА.

Ст. 20

Городищенское Мещанское
управл.

№ № пред.	Колич	СУММА	
		РУБ.	К.
Вкладный билет 500	9		
разменное Вкладное 20	142		
<u>Итого</u>		1042	
Решено посылать Мещанскому			

Исполнительный Виза все суммы и выписки
имеет значение для обложения им: Бюджет

№ 879

8 Окм. 1909

См. 19

БЕЗПЛАТНО.

Кіевской губ.
Черкаское уѣздное
КАЗНАЧЕЙСТВО



КВИТАНЦІЯ

№ 608870

Серия Г б.

"13" Октября 1909 года по приходному журналу въ книгѣ 70

въ статьѣ 1485 записано на приходъ отъ кого: Породишиной сироты.
на какой предметъ: Земельный сборъ съ недвижимыхъ имуществъ по

сироты. Породишиной за 1909г. - 58р 55к и проц. - 82коп.

всего 140р 37коп 50ден.

Казначей В. М. [Signature]

Бухгалтеръ [Signature]

Квитанція выдана по приходному журналу въ книгѣ 70
въ статьѣ 1485 записано на приходъ отъ кого: Породишиной сироты.
на какой предметъ: Земельный сборъ съ недвижимыхъ имуществъ по
сироты. Породишиной за 1909г. - 58р 55к и проц. - 82коп.
всего 140р 37коп 50ден.
Казначей В. М. [Signature]
Бухгалтеръ [Signature]

№ 918 22 окт. 1909

[Faint handwritten text, possibly bleed-through from the reverse side]

КВИТАНЦІЯ ГОСУДАРСТВ. КАЗНАЧЕЙСТВА

86

Киевской губ. **БЕЗПЛАТНО.**
Червоноокое уездное

КАЗНАЧЕЙСТВО



КВИТАНЦІЯ

№ 640524

Серия Г 6.

губерніи на 98р. 66кн.
30 окт 1909 года по приходному журналу въ книгѣ 10
въ статьѣ 18445 записано на приходъ отъ кого Сорокищенско-
станицанская Управа г. Сороки
на какой предметъ Денежн. счетъ за неуплату
своихъ муниципальных налоговъ
за 1909-1908 г.г. 98р. 63кн. пеня за
всего 9 месяцев по сент. 1909 г.
на сумму 98р. 63кн. пеня за
Казначей [Signature] Бухгалтер [Signature]

[Large blank area, possibly a placeholder for a stamp or additional text]

[Faint handwritten text at the bottom of the page]

№ 966 3 Кварт 909

Казначейство

Казначейство

[Faint, mostly illegible handwritten text and stamps]

№ 966 3 Кварт 909

КВІТАНЦІЯ

Киевской губ.

БЕЗПЛАТНО.

Черкасское уездное



КАЗНАЧЕЙСТВО

КВІТАНЦІЯ

№ 640967
Серия Т 6

губерніи на 75-201

" 1909 года по приходному журналу, въ книгѣ

въ статьѣ 1899 записано на приходъ отъ кого: *[Handwritten name]*

на какой предметъ: *[Handwritten description]*

[Handwritten signature]

всего *[Handwritten amount]*

[Handwritten signature] Бухгалтеръ

[Faint handwritten text at the bottom of the page]

№ 987 11 Марта 1909

См 2

[Faint handwritten notes and signatures]

КВІТАНЦІЯ

Кіевскої губ. БЕЗПЛАТНО.
Черкасске уездное

№ 641169

Серія Гб

КАЗНАЧЕЙСТВО КВІТАНЦІЯ



губерніи на 112 руб
" 16 " 1909 года по приходному журналу въ книгѣ 11
въ статьѣ 16288 записано на приходъ отъ кого: Горюхиной
на какой предмет: елиной. Уездн. ф. н. 1039

Землеин. сдѣл. с недвижимост. и
мещ. с. Горюхино 109, 784 ч. паш. 2, 224
Сумма 97 руб 10 коп

Всего
КАЗНАЧЕЙСТВО
УЕЗДНОЕ
ЧЕРКАССКОЕ

Казначей *[Signature]*

Бухгалтер *[Signature]*

[Faint handwritten text at the bottom of the page]

№ 1006 18 Января 1909

Ст 29

№ 641635

Серия 10

КАЗНАЧЕЙСТВО

Киевской губ. Черкасское уездное

БЕЗПЛАТНО.

КАЗНАЧЕЙСТВО



КВИТАНЦІЯ

губерніи на 59 р. 77 к. —
"26" ноября 1909 года по приходному журналу въ книгѣ //

въ статьѣ 14.820 записано на приходъ отъ кого: Гирягуценека
Ситицанскаго Чирала за 1907 г.
на какой предметъ: Земеваго сума въ негависеленна
мещеотѣ по сч. Гирягуценека за 1909 г.
— 58 р. 45 к. и цент 1 р. 32 к. —

всего 59 р. 77 к. 00 ц. —
Семидесятирубль сороксемь коп.

Казначей (подпись)

Бухгалтеръ (подпись)

Казначейство Черкасского уезда
милости прошу для обмена

№ 1043. 27 ноября 1909 год.

Ст. 31

№ 641850

Серия Г б

КАЗНАЧЕЙСТВО

Киевской губ. Черкасское уездное

БЕЗПЛАТНО.

КАЗНАЧЕЙСТВО



КВИТАНЦІЯ

губерніи

на

Фр. 3 к.

«30» сиб. 1909 года по приходному журналу въ книгѣ // въ статьѣ 1480 записано на приходъ отъ кого: Тарнопольской им-царской управы за № 1104. на какой предметъ: выск. с выд. недвиж. имущ. с. городи-ща за 1909. землекоп сибр. 69 р. 55 к. и пш. 48 к.

всего Сорок восемь рубль три коп.

Казначей *[Signature]*

Бухгалтеръ *[Signature]*

Квитанція дана по приходному журналу за № 1104 отъ Тарнопольской им-царской управы за 1909. землекоп сибр. 69 р. 55 к. и пш. 48 к.

№ 11077 - 3 декабрь 1909

КВИТАНЦІЯ

КАЗНАЧЕЙСТВО

От 33

№ 642235

Серия Г б

КВИТАНЦІЯ ГОСУДАРСТВ. КАЗНАЧЕЙСТВА

Киевской губ. БЕЗПЛАТНО.

Черкасское уездное КАЗНАЧЕЙСТВО



КВИТАНЦІЯ

губерніи на 50р. 44к.
" 8 " д. м. 1909 года по приходному журналу въ книгѣ 12
въ статьѣ 11534 записано на приходъ отъ кого: Городской землем. ком.
на какой предметъ: Возмездіе за выкуп. недвижим. имущ. в. г.
Городскихъ за 1909г. землем. сбора 4р. 94к. и пеня 7р. 50к.

Всего 50р. 44к.

Казначей *Таня*

Бухгалтеръ *Чен*

Квитанция выдана в том же количестве по
назначенному в ней объему недвижим.
имущ. имущества для обложения имъ госуд.

11101 9 Декаб. 1909 года

КВИТАНЦІЯ

КАЗНАЧЕЙСТВО

От 35

КВИТАНЦІЯ ГОСУДАРСТВ. КАЗНАЧЕЙСТВА

Кіевской губ.
Черкасское уѣздное

БЕЗПЛАТНО.

92

КАЗНАЧЕЙСТВО



КВИТАНЦІЯ

губерніи

на 9р. 65к.

17" декабря - 1909 года по приходному журналу въ книгѣ 12

въ статьѣ 17995 записано на приходъ отъ кого: Гаврилушиной

на какой предметъ: денежной ссуды съ недвижим. иму-
щества в м. Пуховицк. 9р. 35к и кр.
м - 30 км

всего 9 рублей 65 копеек

№ 642590

Серія Гб

Казначейству

Бухгалтеръ Бугель

[Blank ledger page with horizontal lines]

[Blank ledger page with horizontal lines]

Квитанция выдана в том же количестве по
расчетам за 1909 год по ссуде на недвижим-
ность в м. Пуховицк. 9р. 35к и кр. м - 30 км

№ 1138 20 декабря 1909 г.

Стр 35²

КВИТАНЦІЯ ГОСУДАРСТВ КАЗНАЧЕЙСТВА

93

Киевской губ.

Черкасское уѣздное

БЕЗПЛАТНО.

КАЗНАЧЕЙСТВО



КВИТАНЦІЯ

губерніи

на № 48 кв.

"23" декабря 1909 года по приходному журналу въ книгѣ № 12.

въ статьѣ № 18416 записано на приходъ отъ кого: Сорочинский мещан-
ский Управ. за № 1152.

на какой предмет: выдано от владим. недвиж. имуще. и дохо-
дима за 1909 годъ остат. земакамъ сод. 16 р. и мн. 48 к.

всего мещанство Сорочинское

№ 642915
Серія Т 6

Казначей *[Signature]*

Бухгалтеръ *[Signature]*



[Faint handwritten text at the bottom of the page, partially obscured by the white sheet.]

№ 1163

Законный долг

№ 36.

№ 224. 2 Января 1909 года

94

№ 1163

М. 90
Киевская

Казенная Палата

Омбудсману 2.

Омбудсману 1.

Мартин 1909 года

№ 33872.

Т. Кибко

Въ Государственный Мунисипалитетъ

уездного города Спасскаго уезда.

Казенная Палата сообщает: Мунисипалитету
уездного города Спасскаго уезда отъ
23 Марта 1909 года за № 388 основанному
на основании Киевской Губернской Писем-
ной по Гражданскому ведомству отъ 31^{го}
Декабря 1908 года за № 3137 уведомлено на
1909 годъ отъ недвижимыхъ имуществъ уезд.
Губернии по суммѣ въ 426700 руб. Государ-
ственного налога 865 руб. — ком. и земельного
сбора 1281 руб. — ком. Принимая во внимание
что сумма соответственныхъ расходовъ на
месяцъ отведенныхъ недвижимыхъ имуще-
ствами уезд. казначейства (отъ 26 лет. с преем-
ств. т. и уезд. 1903 года) Казенная Палата про-
ситъ Губерн. Департаментъ обратить
въ пользу № 106 отъ уезд. казначейства
Губернии, расходовъ на содержание и на
поддержание суммъ Государственного на-
лога и земельного сбора и по указанно уезд.
Писем. Палаты на основании отъ 1909
года Губерн. Департаментъ и вступить за
уезд. Губерн. деп. комиссией на
казначейства уезд. отъ уезд. недвиж.
имущ. имуществъ какъ обремененія уезд. Губер-

дарственными поводами и зачислили борона и о
расчистке сучь попове, почему табачности
по указамения тютюному Парамскому. Неис-
платеж. - Управляющий Чистого. Платежная
Колония отъездом: Тобольск. Суровинск. и
иные подробности.

В подлинном верно:

Михаилъ Николаевичъ Лозинъ



Генералъ У. Замосков

Определениемъ Высочайшимъ
О назначенъ бывающу генералъ Курмановича
Федота Ивановича Паша 865 руб. { 2146 р.
Губернатору Семенову 281 руб. {
за 1909 годъ по ст. Западному.

Курга генералъ Курмановича	Сумма		Курс	
	Паша	Курс	Паша	Курс
Въ Курмановича Курмановича землю по ст. Курмановича амб 8 Октября 1909. За № 14270	865			
Губернатору Семенову 281	21		20	✓
Въ Курмановича Курмановича землю по ст. Курмановича амб 15 Октября 1909. За № 14655	55	55		62
Губернатору Семенову 281				
Въ Курмановича Курмановича землю по ст. Курмановича амб 30 Октября 1909. За № 15445	97	63	1	3
Губернатору Семенову 281				
Въ Курмановича Курмановича землю по ст. Курмановича амб 9 Января 1909. За № 15990	73	54	1	66
Губернатору Семенову 281				
Въ Курмановича Курмановича землю по ст. Курмановича амб 16 Января 1909. За № 16338	109	78	2	22
Губернатору Семенову 281				
1943 71 6 23.				

Вотчерасенне Индусе Казуареи-
ембо надг климатизис амб 26
Декарт 1909г. За № 16820.

Цубеуекане жеуекане едзур 58 45 1 32 ✓

Вотчерасенне Индусе Казуареи-
ембо надг климатизис амб 20 Декарт
1909г. За № 17080.

Цубеуекане жеуекане едзур 69 55 1 48 ✓

Вотчерасенне Индусе Казуареи-
ембо амб 8 Декарт 1909г. За № 17534.

Цубеуекане жеуекане едзур 48 94 1 50 ✓

Вотчерасенне Индусе Казуареи-
ембо надг климатизис амб 12 Декарт
1909г. За № 17995.

Цубеуекане жеуекане едзур 9 35 " 30 ✓

Вотчерасенне Индусе Казуареи-
ембо надг климатизис амб 12 Декарт
1909г. За № 18416.

Цубеуекане жеуекане едзур 16 " " 48 ✓

Всего 246 - " 32.

Презервативы Угале. А. Попов



Угале. В. Савицкий

Семь

Торжественный Паспортный Комитет
выражает благодарность генер. казначейства на
предлагаемый проект.

На какой предмет	Сумма		Отметка
	Руб.	Коп.	
Удостоверение в Минусинском окрае за отправление в казначейство и доставку на Удмуртском	10	42	Семь рублей и 42 копейки
Удостоверение Минусинскому окраю за казначейские работы	8	77	Семь рублей и 77 копеек сорок копейки
Удостоверение Минусинскому окраю за вступление в наследство и в казначействе	43	55	
	42	74	

48 коп. и семидесяти копеек 4 р. 5 коп.
и 13 коп., которые поднесены

Удербасан на переселенцы
генер. в. Черкаленко и др.
Разрешительное на вывоз
оружия и боеприпасов
из Польши

Удербасан 12 74

Всего 54 74

Безопасность Лубянского района

Климатическая комиссия
Копировать с 8
Орден 1909 г. 12
1424. Рим.
Западн. П. М. 11
1200 г. 1909. А 119
Рим. 1909. П. М. 11
28 дек. 1909. А 1000.
Клим. Западн. Удербасан
П. М. Климат. 6-
Климат. 1909. А 233
Клим. Западн. П. М.
Климат. 1909. А 747
Клим. Западн. П. М.
Климат. 1909. А 721 -
Клим. Западн. Удербасан
П. М. Климат. 1909. А 723 -
Клим. Удербасан. Рим.
8 дек. 1909. А 753 1/2
Климат. 1909. А 795.
Клим. Западн. П. М. Климат.
21 дек. 1909. А 726.

Копия 77

Помощь

1909 года июня 27 г. в г. Топоусенский Район
г. Топоусенский Район
Орден 1909 г. 12
1424. Рим.
Западн. П. М. 11
1200 г. 1909. А 119
Рим. 1909. П. М. 11
28 дек. 1909. А 1000.
Клим. Западн. Удербасан
П. М. Климат. 6-
Климат. 1909. А 233
Клим. Западн. П. М.
Климат. 1909. А 747
Клим. Западн. П. М.
Климат. 1909. А 721 -
Клим. Западн. Удербасан
П. М. Климат. 1909. А 723 -
Клим. Удербасан. Рим.
8 дек. 1909. А 753 1/2
Климат. 1909. А 795.
Клим. Западн. П. М. Климат.
21 дек. 1909. А 726.

приобретению кс губернии палатой по
делу Комиссии, состоявшей на палатке
54 руб. 74 коп. Палата же миссионской
Урала. Состоявшие: за императорские в
многочисленные 471 бумажки окладные на
смету по 2 к. 9 р. 42 к. основным сметам
200 руб. по 5 коп. 1 руб. вносимые в оклад
и по смете по 5 коп. 23 руб. 55 коп.
переселенцев в Теркиевское казначейство
сметы 12 руб. и по 45 р. 97 к. и 8 руб.
77 коп. за раскладочной комиссией за
материал составлен сметой 44 и 45. Указом
о правилах управления м. п. д. д.
1893 года об окончании составления
основных-раскладочной ведомости. Оно
внесены в подлинный невидимый и
исполнен по сметам в смете об-
разовании по видным местам, в су-
щности разношерстных мажора 40-
поборничества, и по смете на малом
сроке приемов по утверждению.
Председатель Комиссии Урал Н. Новиков
(М. П.) Член Лихов С. С. и
Кандидат С. С. С. С.

С Подлинным Вери

Председатель Урала Н. Новиков



В деле пронумеровано 97 (девяносто семь)
листов

23.04.84. *Савин*

На заверительном листе имеется
сведения о срочной печати

ж.р. *Иванов* - 20.03.87г.

02.09.94. *Рос*

07.03.94 *Л*

