

Dott. ANTONIO ESPOSITO VITOLO

G. LEGA

L'ISTITUTO DI MALARIOLOGIA  
"ETTORE MARCHIAFAVA,"

---

Estratto dalla "*Rivista di Malariologia* ..  
Anno XIX (1940), Sez. I, N. 3, pp. 183-192

---

HIMETOP

14.5632  
EG IST  
3359

ROMA

S. A. TIPOGRAFICA "ALDINA"  
Via Palestro, 11  
1940-XVIII

16284

G. LEGA

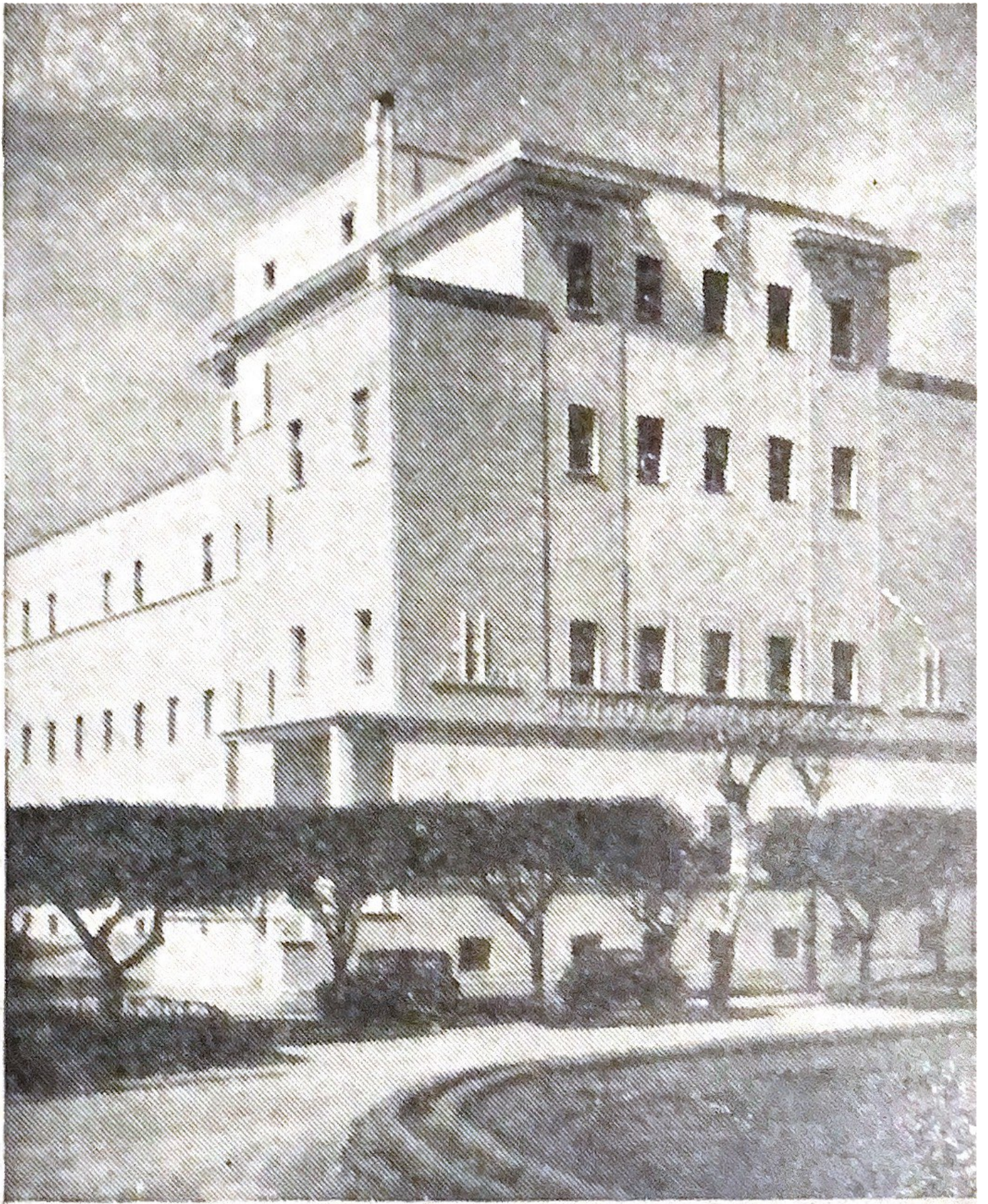
L'ISTITUTO DI MALARIOLOGIA  
"ETTORE MARCHIAFAVA,"

---

Estratto dalla "*Rivista di Malariologia* ..  
Anno XIX (1940), Sez. I, N. 3, pp. 183-192

---

ROMA  
S. A. TIPOGRAFICA "ALDINA"  
Via Palestro, 11  
1940-XVIII



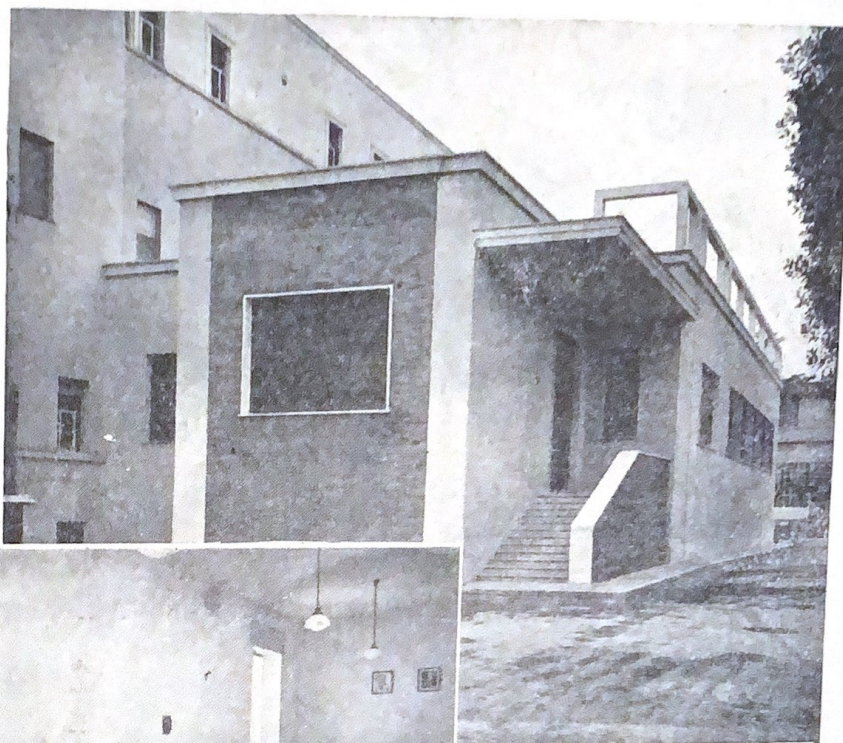
2) *Sezione di malario-terapia* con reparto di circa 30 letti annesso all'Istituto e laboratorio nell'Ospedale Psichiatrico di Rieti : malaria sperimentale ;

3) *Sezione di parassitologia ed entomologia*, con laboratorii, vivai, ecc. : malaria sperimentale negli animali;

4) *Biblioteca ;  
Statistica ;  
Museo ;*

5) *Stazioni sperimentali per*

Nuovo reparto  
annesso al-  
l'Istituto



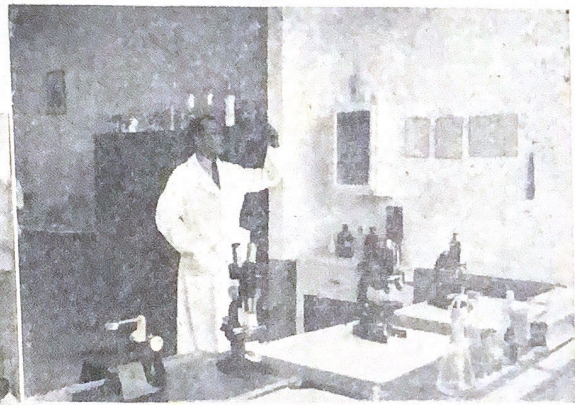
Un laboratorio

studi epidemiologici e per sperimentare e insegnare i mezzi di lotta antimalarica ; hanno le seguenti sedi :

Pubblica — sull'azione di alcuni rimedi e di alcuni metodi di cura contro la malaria.

Il lavoro dell'Istituto è documentato da varie pubblicazioni e dalle relazioni inviate alle superiori competenti Autorità.

*Rapporti con l'Estero. La*



Stazione sperimentale in A.O.I.

Scuola Superiore di Malariologia prese subito (1927) con-