

斯

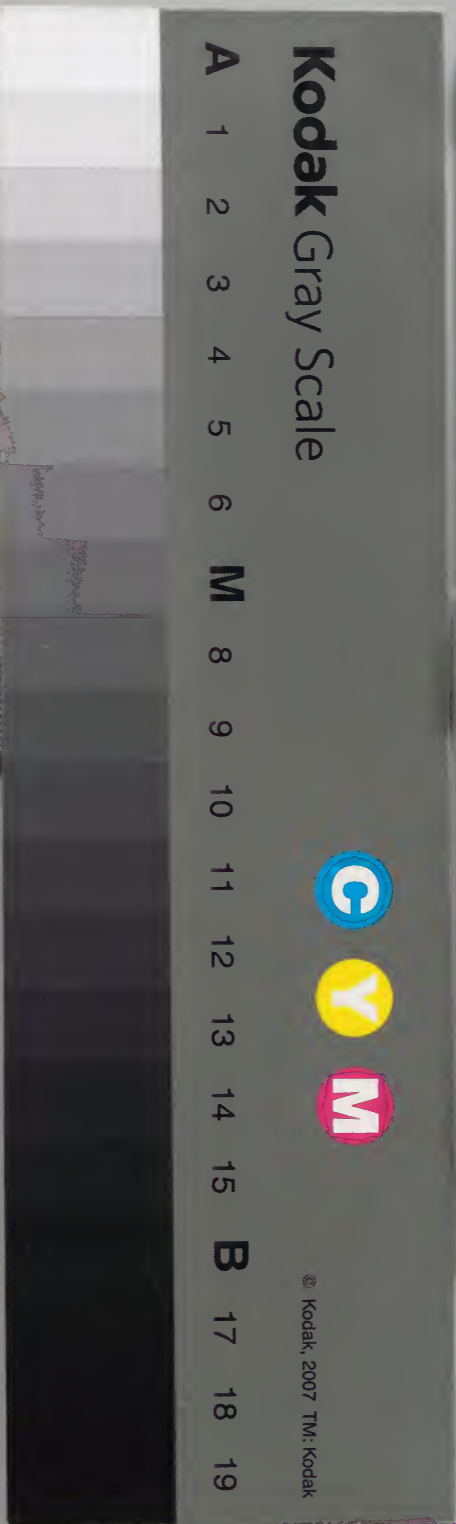
宣  
胤  
記  
在  
冬  
第  
二  
年  
由  
考  
文

			三	五	和
			二	四	書
			一	四	門
九	九	二	六		
冊	架	函	號	類	

			三	和
			二	書
			一	書
一	一	一	九	
冊	架	函	號	類

內閣文庫		
番號	和	32446
冊數		19 ( 5 )
函號		162 242

共十九





宣胤卿記

春文龜二年

卷考異





宣

胤卿記

文龜二年

卷考異

二葉表一行註

同光長

二葉裏一行註

嬖

三葉表三行傍註

世用寺

三葉表六行傍註

嬖

三葉表十一行註

六系

三葉裏七行註

去以

去以

一本

一本

世尊寺

一本

姉小沙

一本

六系

一本

去以

二葉表十行註

三系

三葉表二行註

不及

三葉表四行註

助也

三葉表九行

乙傳

三葉裏三行註

己未

四葉表三行傍註

去年四月喪母

此六字無之

一本

此二字無之

一本

不及

一本

師也

一本

乙傳

一本

己未

一本

此六字無之



四葉表五行傍註 一本  
肉之送服補也 此六字無之

四葉裏一行 一本  
四方 力拜 刀拜

四葉裏五行  
後道物長衣系陸身

一本  
後通物下長恭隨身

四葉裏六行 一本  
出御之帳 出御之帳

四葉裏八行 一本  
或 式

五葉表一行 一本  
不足 不定

五葉表一行 一本  
日自系 自系

五葉表七行傍註 一本  
各加存字 此四字無之

五葉表十一行 一本  
晚系 晚系消

五葉裏一行 一本  
兼昭 兼昭

五葉裏三行 一本  
晴 晴

六葉表七行註 一本  
正七慈照 正七慈照

六葉表七行註 一本  
十二月 十二月七日

六葉裏三行 一本  
將軍涉亭 將軍涉亭

在馬及原義高涉在細川太系右史改元宿和

六葉裏六行註 一本  
日前 日前

六葉裏九行註 一本  
未昇友 未昇友

六葉裏十行註 一本  
近九 兵情

七葉表一行傍註 一本  
各不重大口 此五字無之

七葉表二行註 一本  
色礼 色礼

七葉表二行 一本  
伸 伸

七葉表五行註 一本  
重強心 重強心

一本  
自花忍院 經照

七葉表十二行  
十一日乙

自花忍院 經照

一本  
自花忍院 經照

七葉裏二行  
十一日乙

七葉裏三行註 一本  
一日酉

連

連

實名

實香



八葉表九行

執色板

八葉裏一行

記

八葉裏三行

伯

九葉裏一行

晴小面

九葉裏九行

了持糸

九葉裏九行

之傳

九葉裏十一行

糸

一本

執色板

一本

紀

一本

伯

一本

晴陰小面

一本

了持糸

一本

之傳

一本

糸

八葉表十行傍註

茶忌

八葉裏二行

波

九葉表三行

默

九葉裏三行註

乙

九葉裏六行

迷

九葉裏九行

幸

十葉表三行

項

一本

此二字無之

一本

伯

一本

題

一本

已

一本

志

一本

幸

一本

頂

十葉表四行註

少氣

十葉表十一行

了為

十葉裏三行註

了物也

十葉裏三行註

迷

十葉表十行

字

十葉裏十一行傍註

何路

十葉表七行傍註

胡食

一本

少氣

一本

了為

一本

了物也

一本

迷

一本

字

一本

何路

一本

胡食

十葉表九行

頃

十葉裏二行註

了所ノ子

十葉裏三行註

存義

十葉裏十行註

於中納之

十葉表十二行註

則

十葉裏十二行註

照

十葉表八行

來

一本

頃

一本

了所ノ子

一本

存義

一本

於中納之

一本

則

一本

照

一本

來



十三葉表十行

世

十三葉裏六行傍註

永享

十二葉裏七行

云

十三葉表六行註

一把

十三葉裏一行

後

十三葉裏三行

三

十三葉裏四行

世後局

一本

世

一本

永享

一本

云

一本

一把

一本

後

一本

三

一本

世後局

十三葉裏四行註

中社

十三葉裏七行傍註

桃華坊

十三葉表二行註

学敏次

十三葉表六行傍註

多子女教

十三葉裏二行

只今

十三葉裏三行

思

十三葉裏四行

一本

寺社

一本

此三字無之

一本

学敏次

一本

多子女教

一本

只今

一本

思

一本

十三葉裏五行

別宰相

十四葉表二行

世經之取之

十四葉裏二行

減

十五葉表一行

弟松軒

十五葉表十行

尤云

十六葉表三行

後友

十六葉表十行

世

一本

別宰相

一本

世經之取之

一本

減

一本

弟松軒

一本

尤云

一本

後友

一本

世

十三葉裏七行

政

十四葉表八行

世

十四葉裏八行

様

お国寺式了之親王山才忠衣

十五葉裏五行

又

十六葉表八行

中

十七葉表三行

康

一本

此二字無之

一本

心

一本

様

一本

又

一本

中

一本

康

一本



十七葉表七行

辨文

一葉表八行

洗人志

十八葉表九行註

半切

十八葉裏二行

先

十九葉表一行

温

十九葉裏二行

逢

廿葉表二行註

隨身

一本

辨文

一本

洗人志

一本

半切

一本

先

一本

温

一本

逢

一本

隨身

十七葉表十行註

辨文

十八葉表九行註

洗人志

十八葉表九行註

紙書

十八葉裏十行

光付

十九葉裏二行

斗也

十九葉裏八行

訪以

廿葉表四行

之願

一本

辨文

一本

洗人志

一本

身於

一本

光付

一本

斗也

一本

傍以

一本

之願



廿三葉表九行

合點

廿四葉表十行註

唐也

廿葉裏二行

續

廿葉裏六行

尾書

廿葉表三行

其為

廿葉裏三行

友

廿葉裏八行

受三付

一本

續

一本

尾書

一本

其為

一本

友

一本

次三付

一本

合點

一本

辛巳

廿葉裏四行

巡

廿葉裏十二行註

王

廿葉表八行

前

廿葉裏四行

返路

廿二葉裏九行

談

廿三葉裏二行

茶師寺

廿四葉表二行

辛寅

一本

巡

一本

王

一本

前

一本

返路

一本

談

一本

茶師寺

一本

癸寅



Handwritten text in the top right corner, possibly a date or reference number, enclosed in a faint rectangular box.

Main body of handwritten text on the right page, organized into several columns. The text is written in a cursive style and appears to be a list or record of items.



