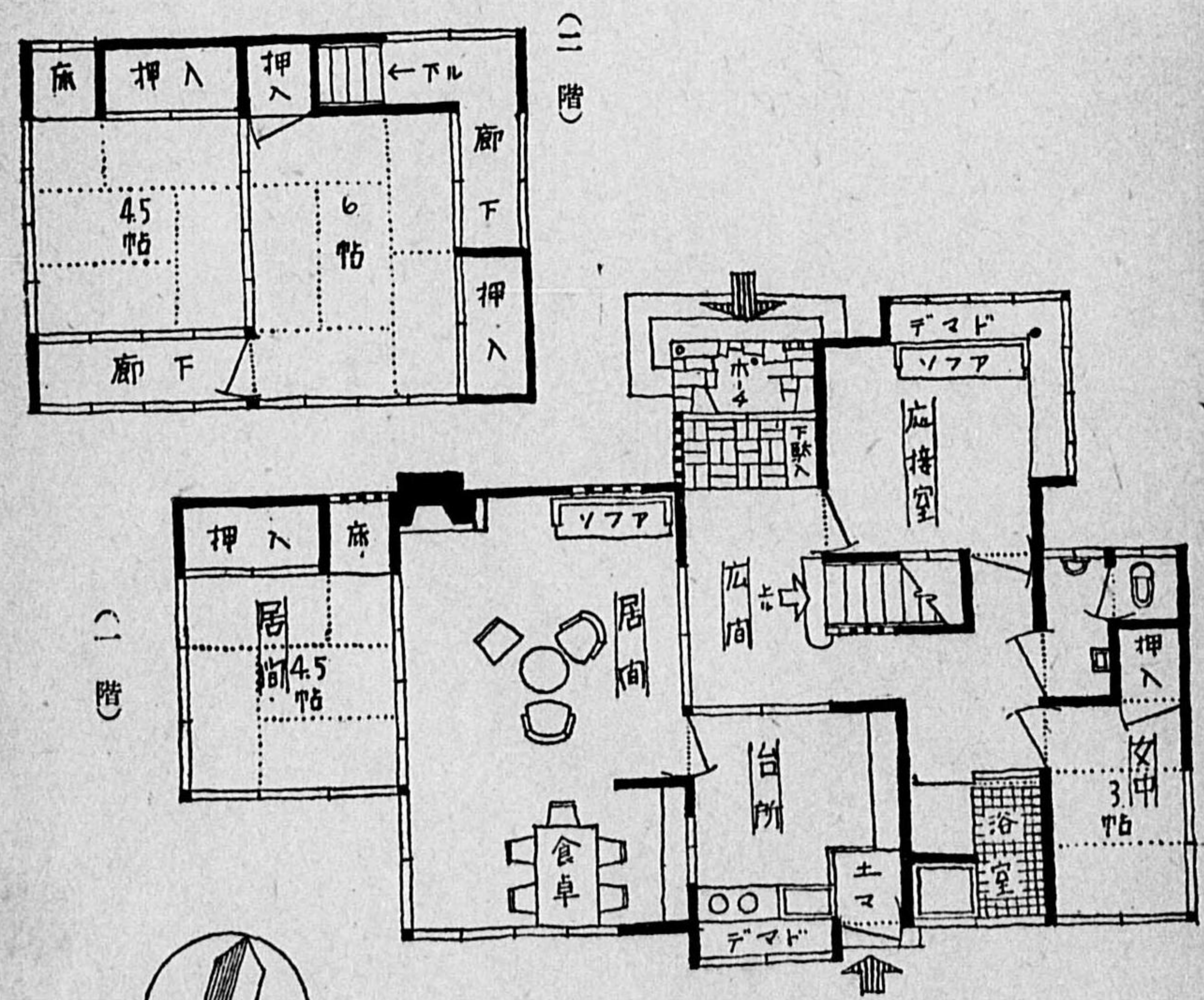
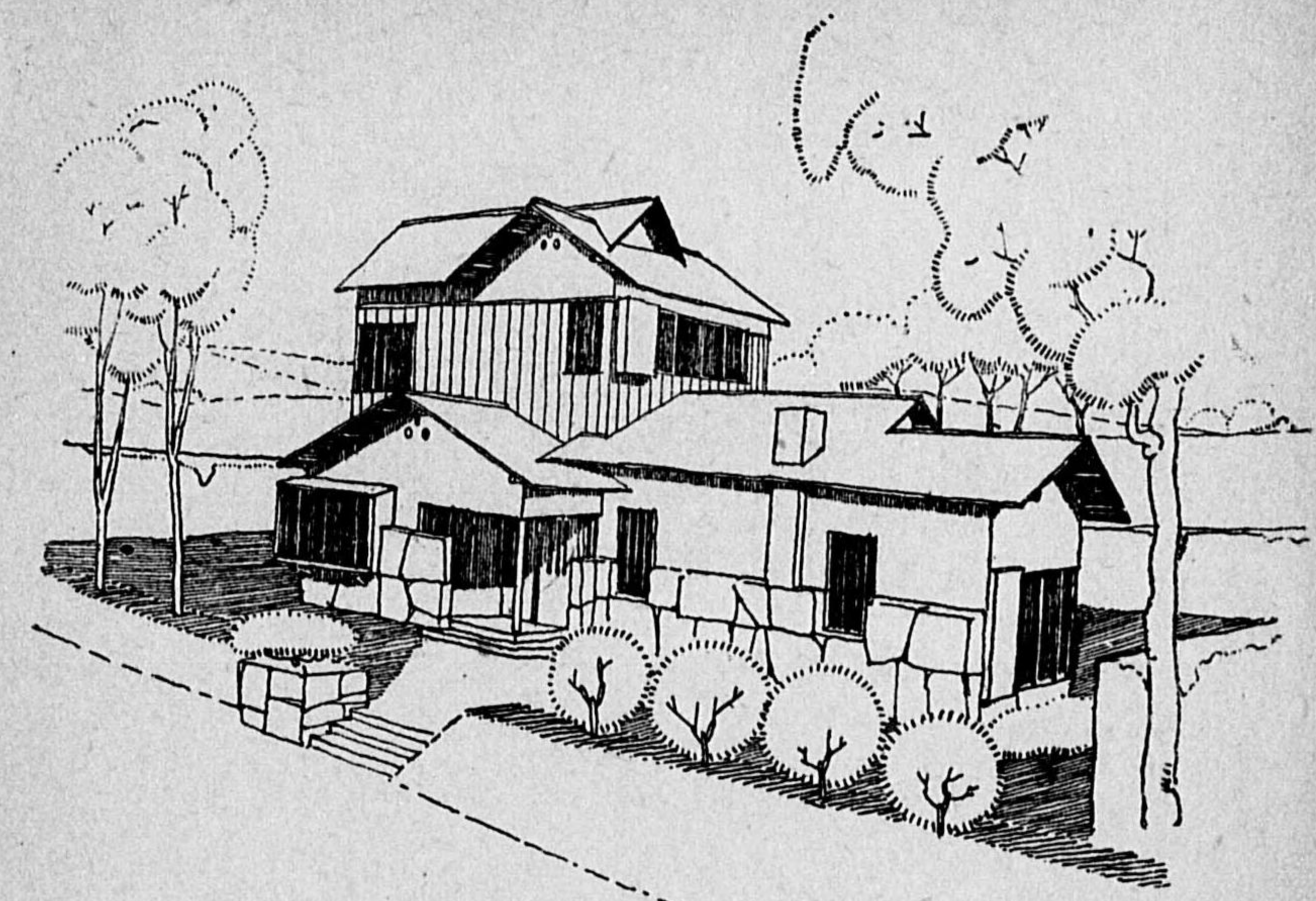


第二圖正面圖(側北)



第三圖平面圖

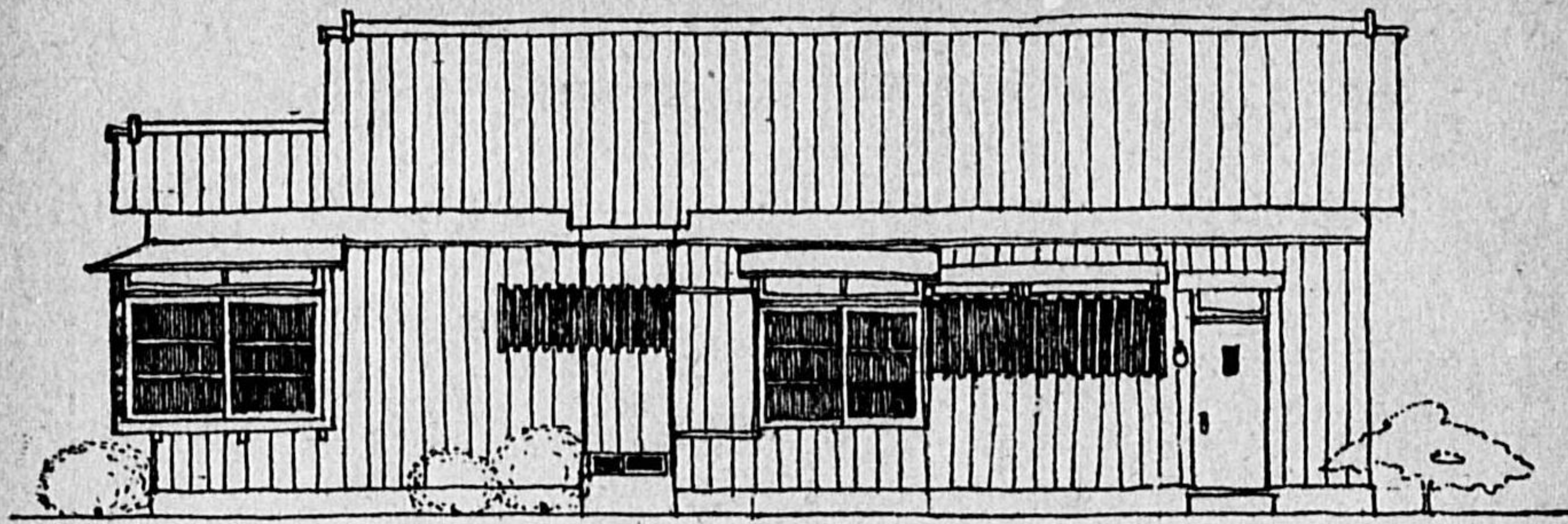


第一圖透視圖(北西より見る)

建築場所	東京近郊
建坪	一階 二十二坪、二階 八坪二合五勺
外廻り	計 三十坪二合五勺 白色リシン仕上、堅羽目澁塗仕上、腰部 自然石 亂積
土屋	日本瓦一文字葺
柱	杉及檜
内部壁	漆喰及テックス張(テックスペイント仕上)
天井	ベニヤ板市松張格天井及テックス張(ベニキ拭取仕上)
その他	ホール及臺所 山毛榉縁甲板、洋間 檜フローリングブロック及寄木張仕上

(97) 洋風を基調としたシロク  
な現代住宅





（側北） 圖 面 背 圖 二 第

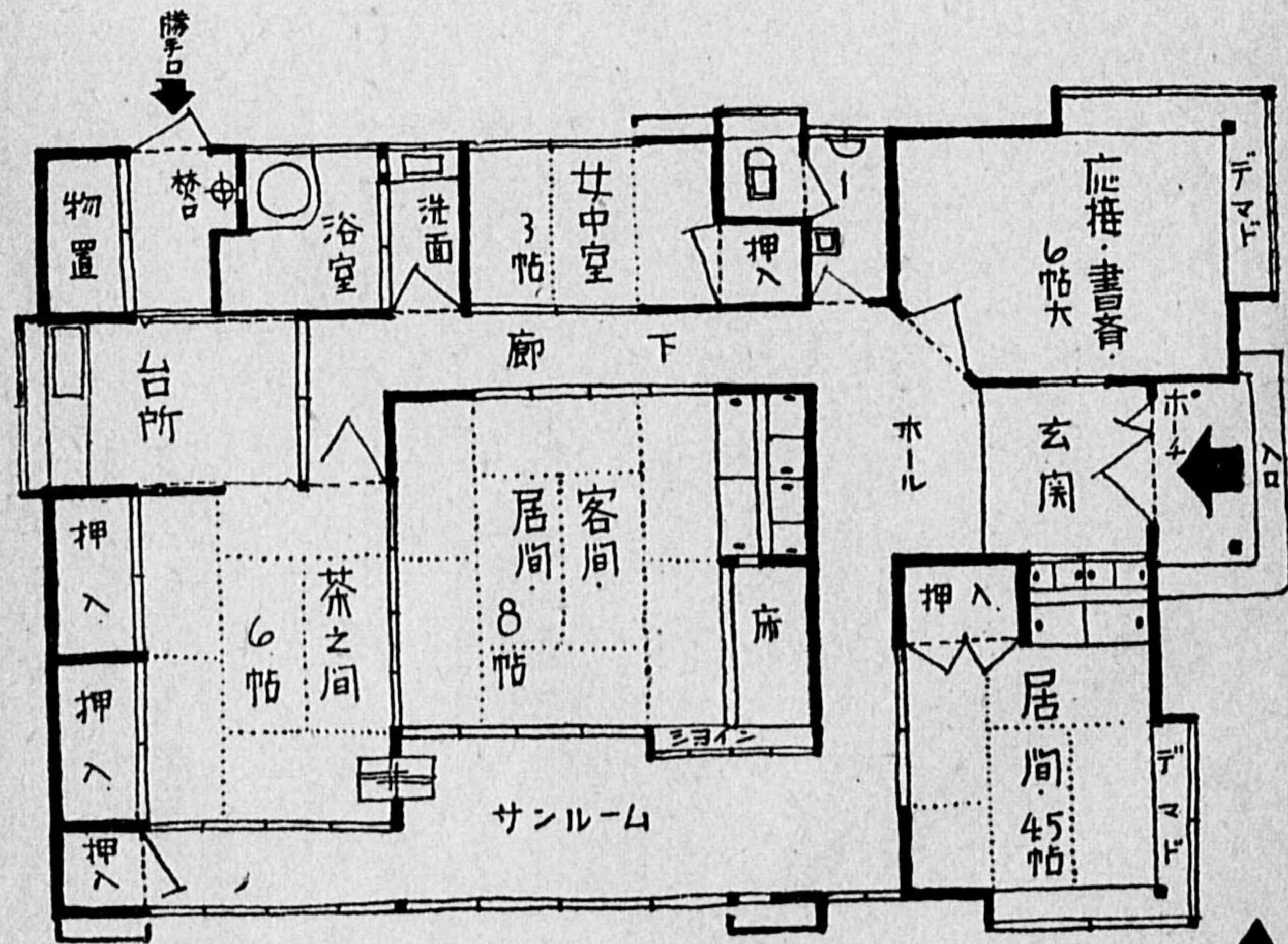
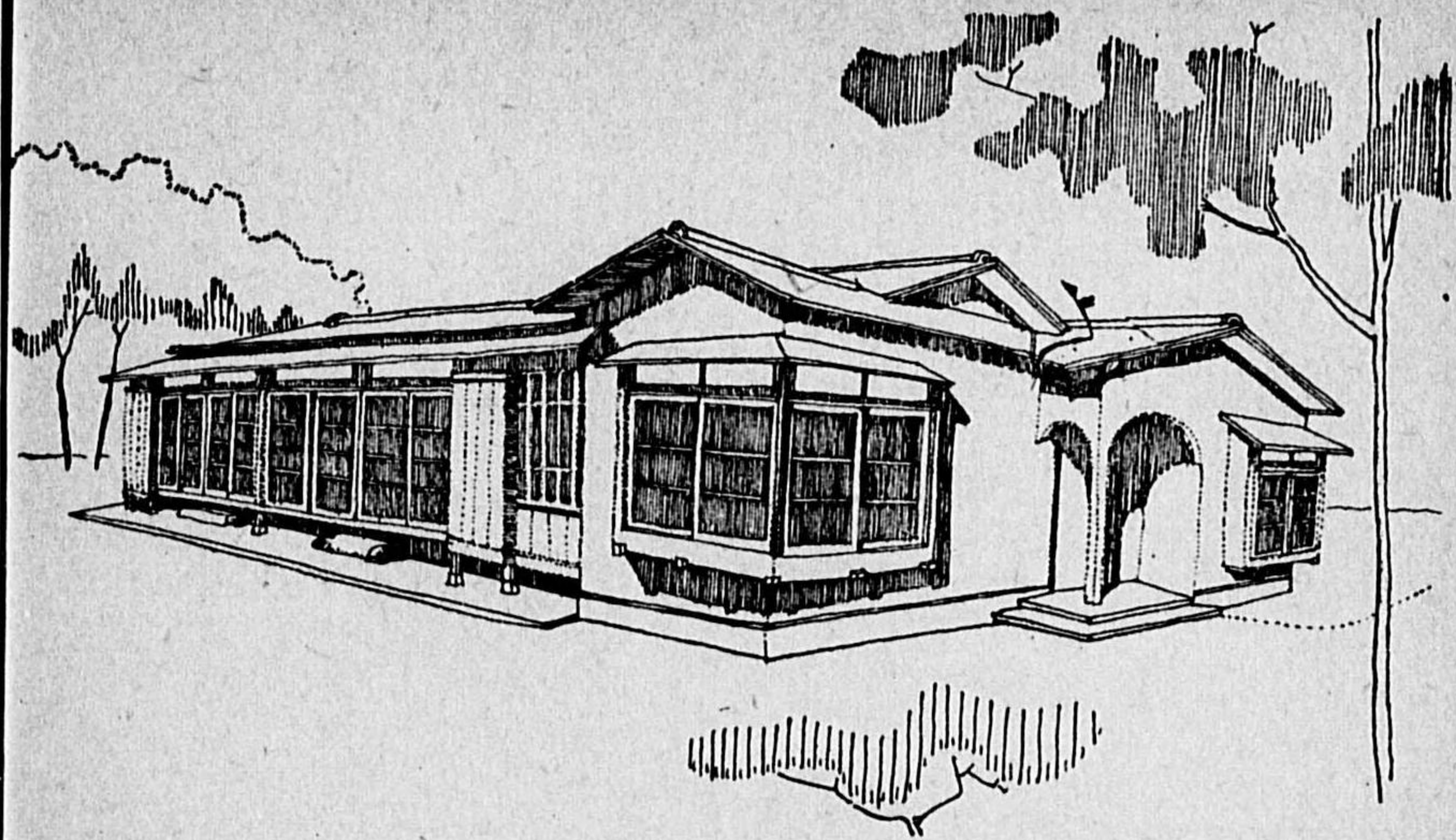


圖 面 平 圖 三 第

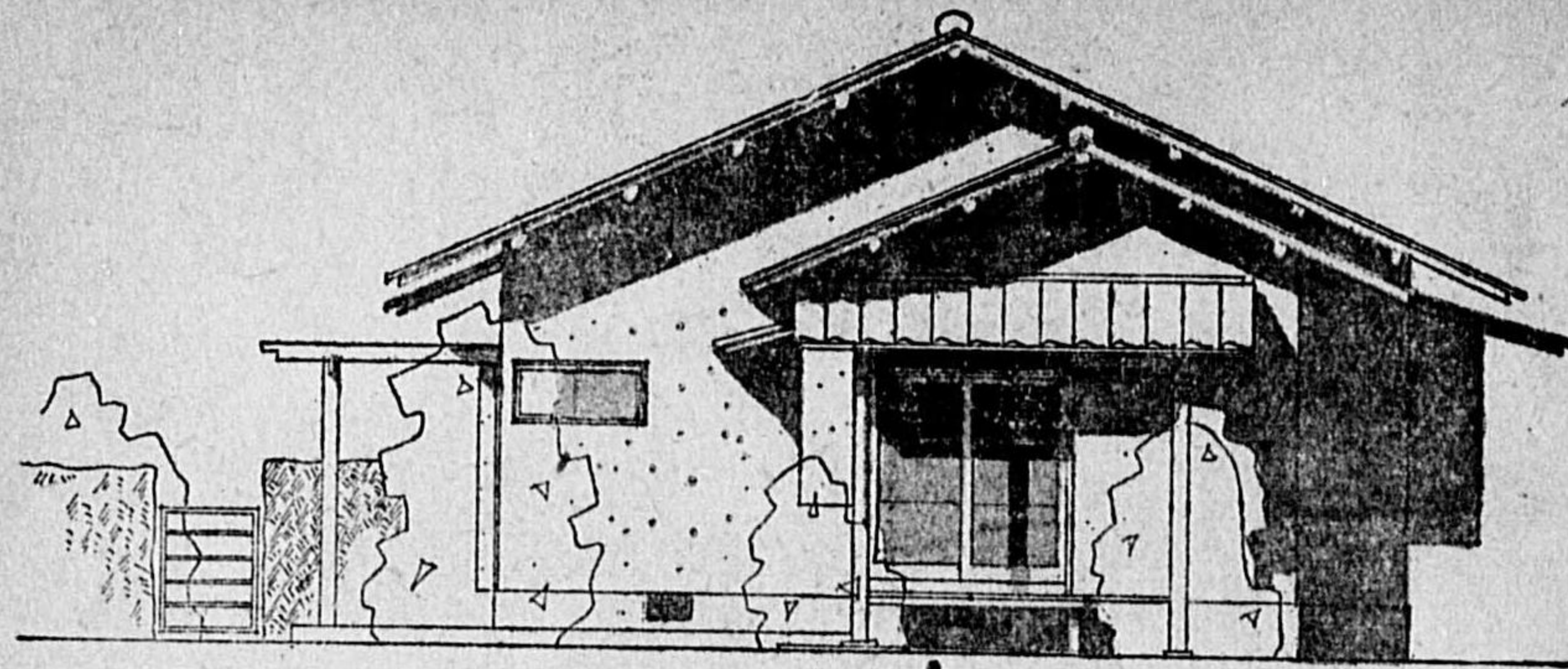


（る見り上南東） 圖 視 透 圖 一 第

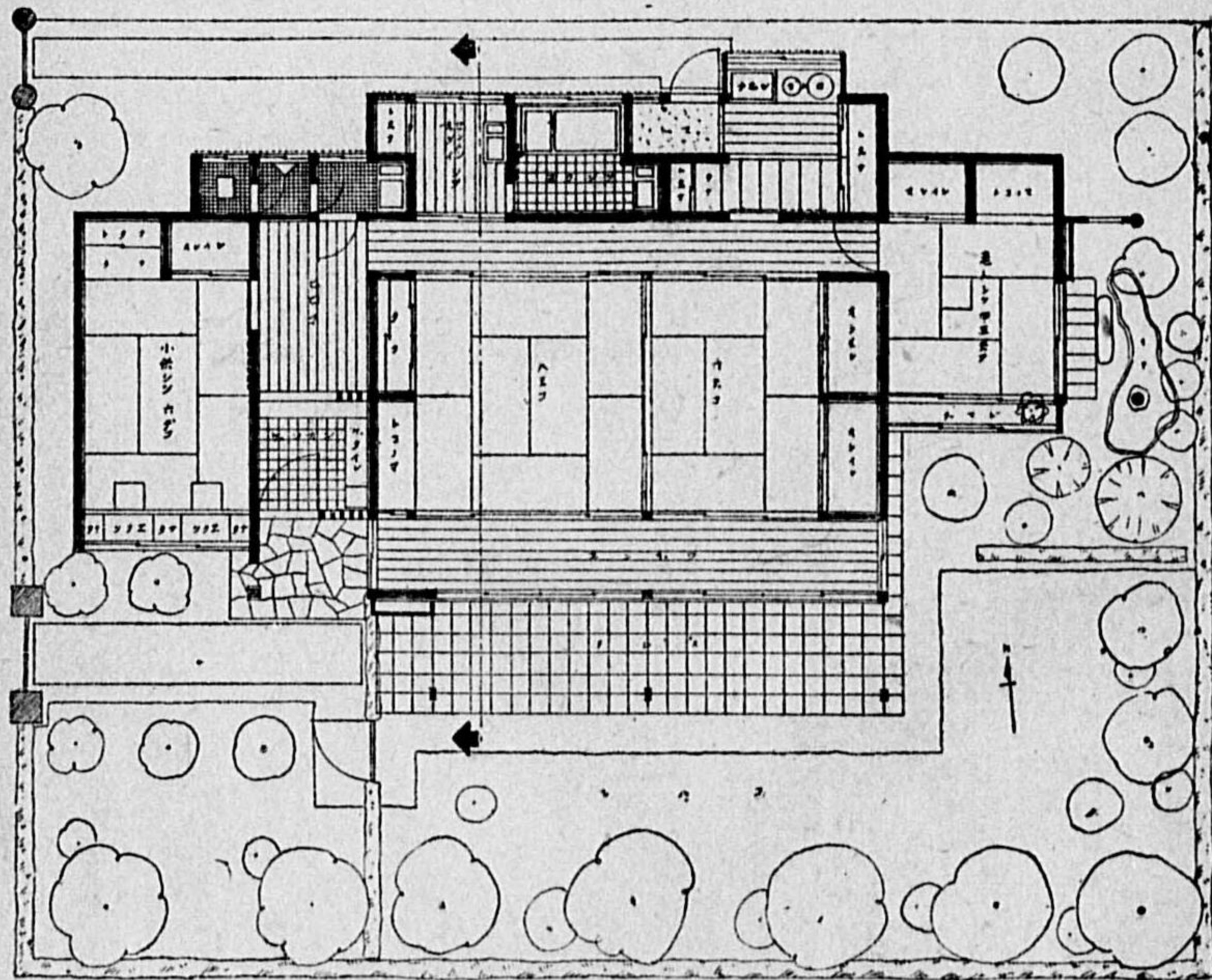
建築場所	東京近郊
建坪	三十年二合五勺（ポーチ共）
屋根	深谷（一等品）日本瓦葺
外廻り	リシン及堅板張、オイルステイン塗
土臺	檜
柱	檜及杉
内部壁	日本間 漆喰一部砂壁、洋間クリーム色漆喰、巾木付
床廻り	床柱 北山耕丸太、床框 呂色面皮、落掛 桐柱
天井	日本間 杉柱ベニヤ及杉赤味板箒天井、洋間 テックス
その他	張サンルーム舟底天井、 床ラワンフローリングステイン塗、 便所改良便所、

(98) 洋風を配した實質的な住宅

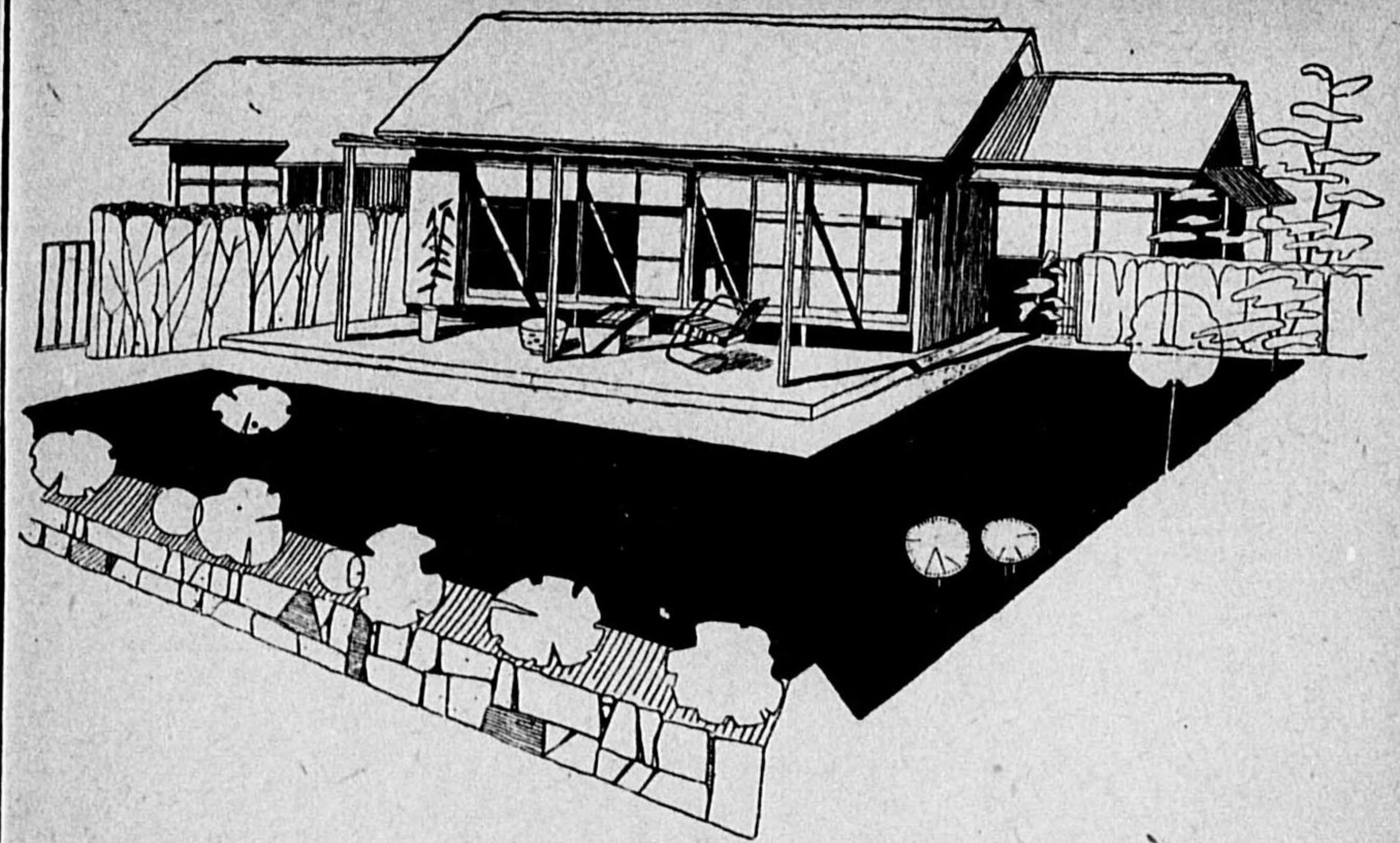




（側東）圖面側圖二第



圖面平圖三第

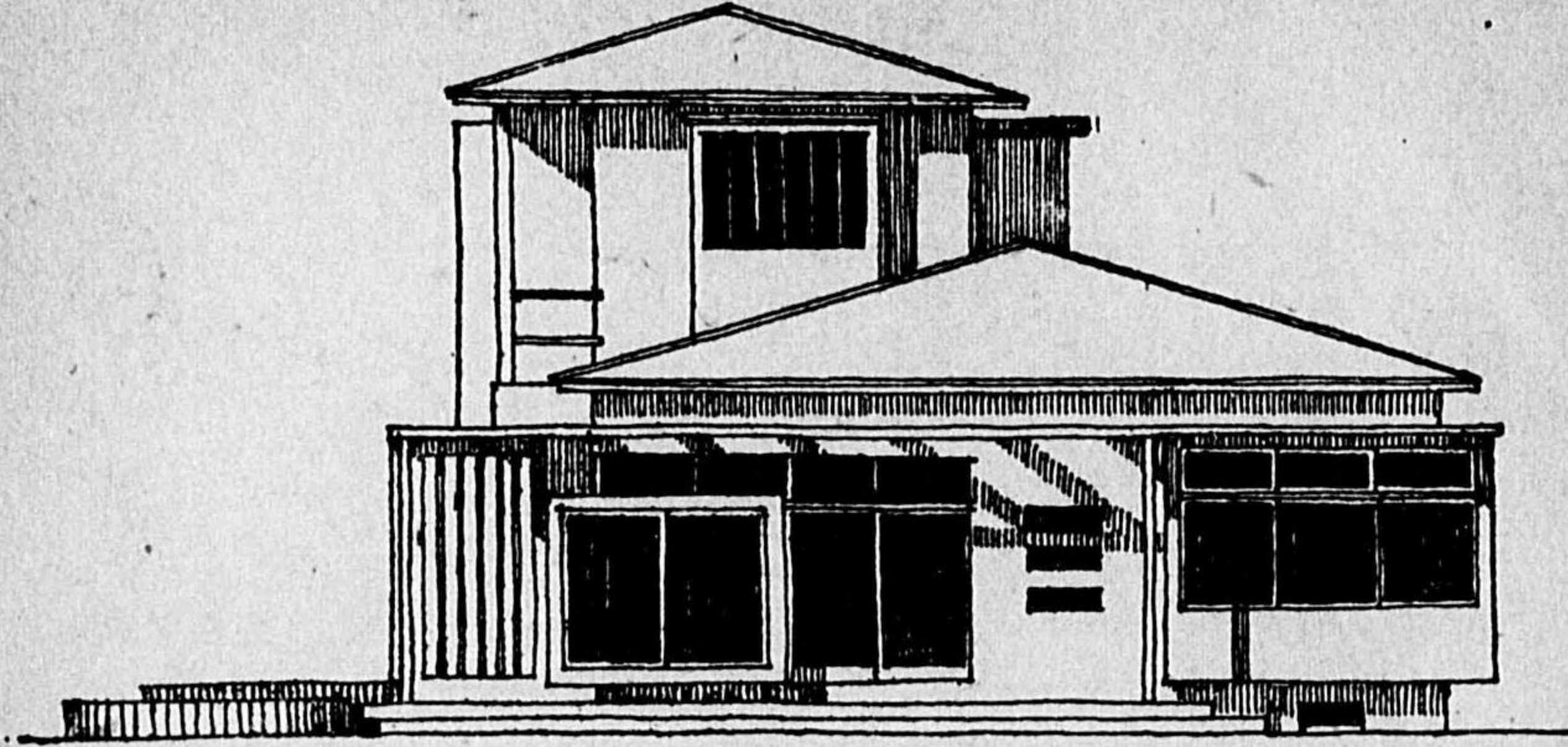


（る見り上東南）圖觀透圖一第

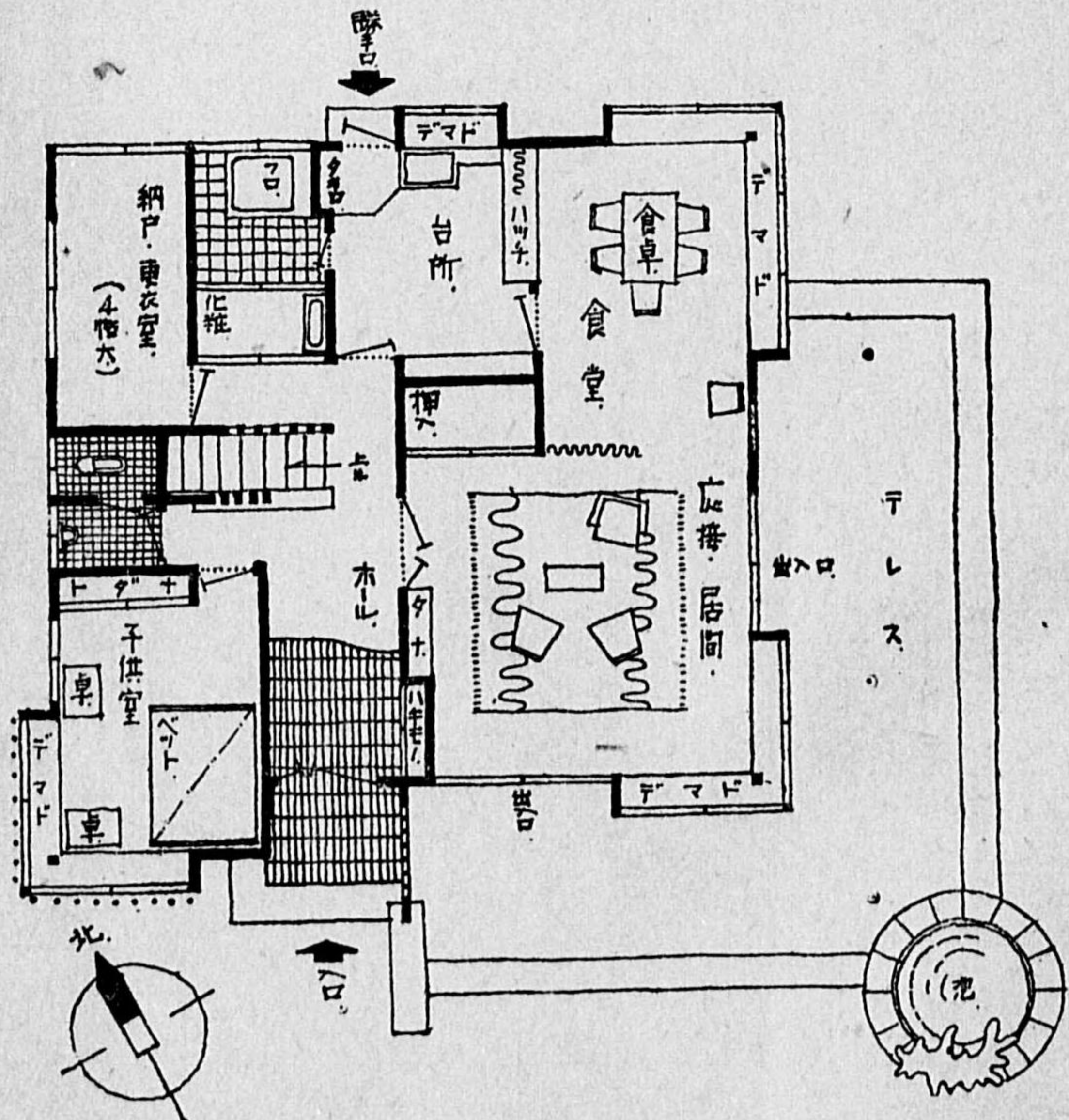
- |   |   |   |    |   |   |   |   |    |
|---|---|---|----|---|---|---|---|----|
| 第 | 建 | 屋 | 外  | 土 | 柱 | 内 | 天 | 其  |
| 建 | 坪 | 椽 | 廻  | 臺 | 杉 | 部 | 井 | 他  |
| 場 | 三 | 日 | り  | 檜 | 杉 | 壁 | 杉 | 支  |
| 所 | 十 | 本 | 淡  |   | 漆 | 及 | 榎 | 關  |
|   | 坪 | 瓦 | 褐色 |   | 喰 | 砂 | 板 | 便  |
|   | 二 | 葺 | リ  |   | 及 | 壁 | 葎 | 所  |
|   | 合 |   | シ  |   | ベ | 砂 | 天 | 浴  |
|   | 五 |   | ン  |   | ニ | 壁 | 井 | 室  |
|   | 勺 |   | 仕  |   | ヤ | 砂 | 天 | 床  |
|   |   |   | 上  |   | 板 | 壁 | 井 | タ  |
|   |   |   | 、  |   | 葎 | 砂 | 井 | イル |
|   |   |   | 腰  |   | 天 | 壁 | 井 | 張  |
|   |   |   | 暗  |   | 井 | 砂 | 井 | 、  |
|   |   |   | 緑  |   | 井 | 壁 | 井 | 玄  |
|   |   |   | 色  |   | 井 | 砂 | 井 | 關  |
|   |   |   | タ  |   | 井 | 壁 | 井 | ポ  |
|   |   |   | イル |   | 井 | 砂 | 井 | ー  |
|   |   |   | 張  |   | 井 | 壁 | 井 | チ  |
|   |   |   |    |   | 井 | 砂 | 井 | 床  |
|   |   |   |    |   | 井 | 壁 | 井 | 鐵  |
|   |   |   |    |   | 井 | 砂 | 井 | 平  |
|   |   |   |    |   | 井 | 壁 | 井 | 石  |
|   |   |   |    |   | 井 | 砂 | 井 | 亂  |
|   |   |   |    |   | 井 | 壁 | 井 | 張  |

(99) 生活刷新を計畫した新日本風住宅

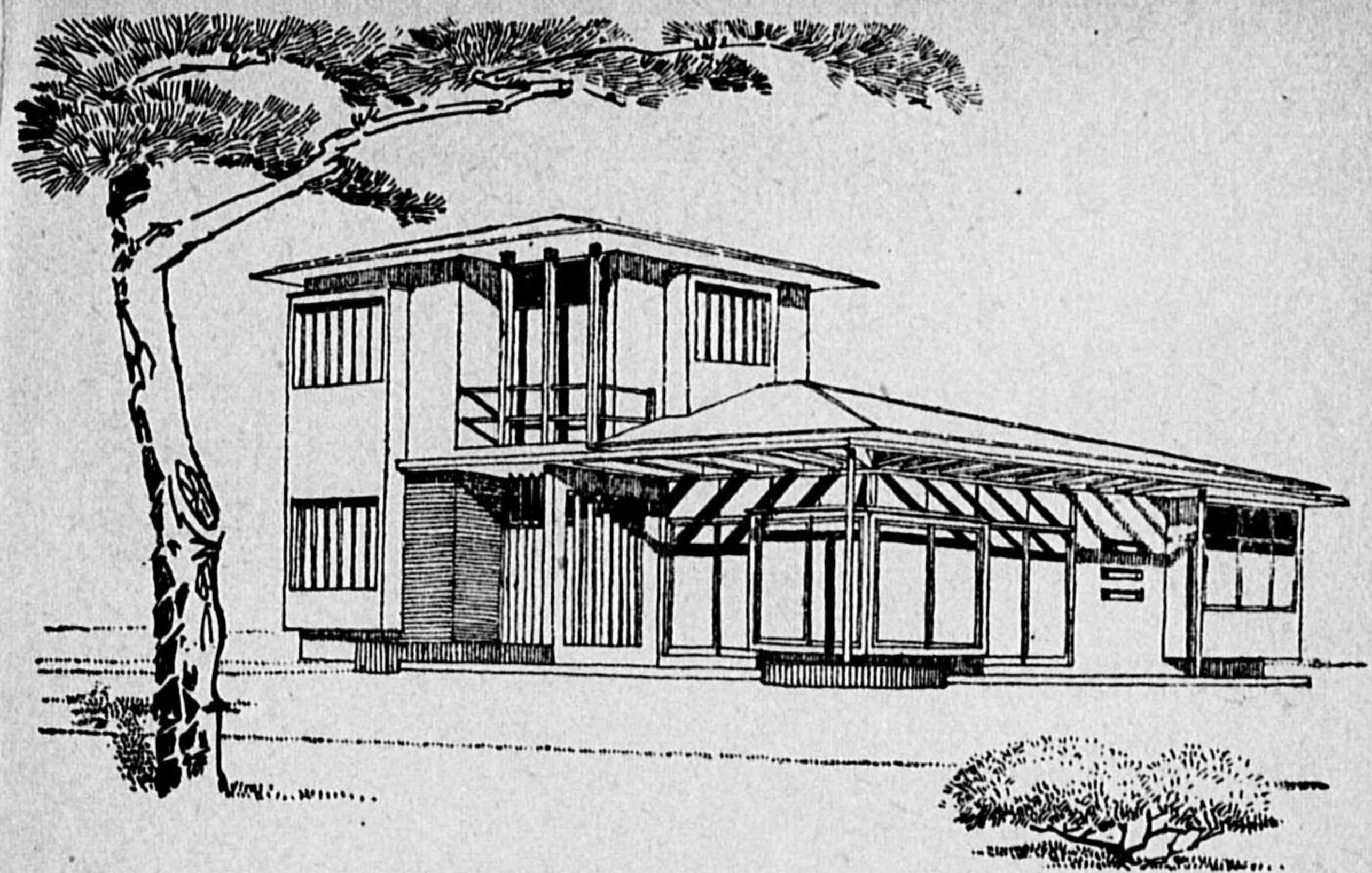




（側東）圖面側圖二第

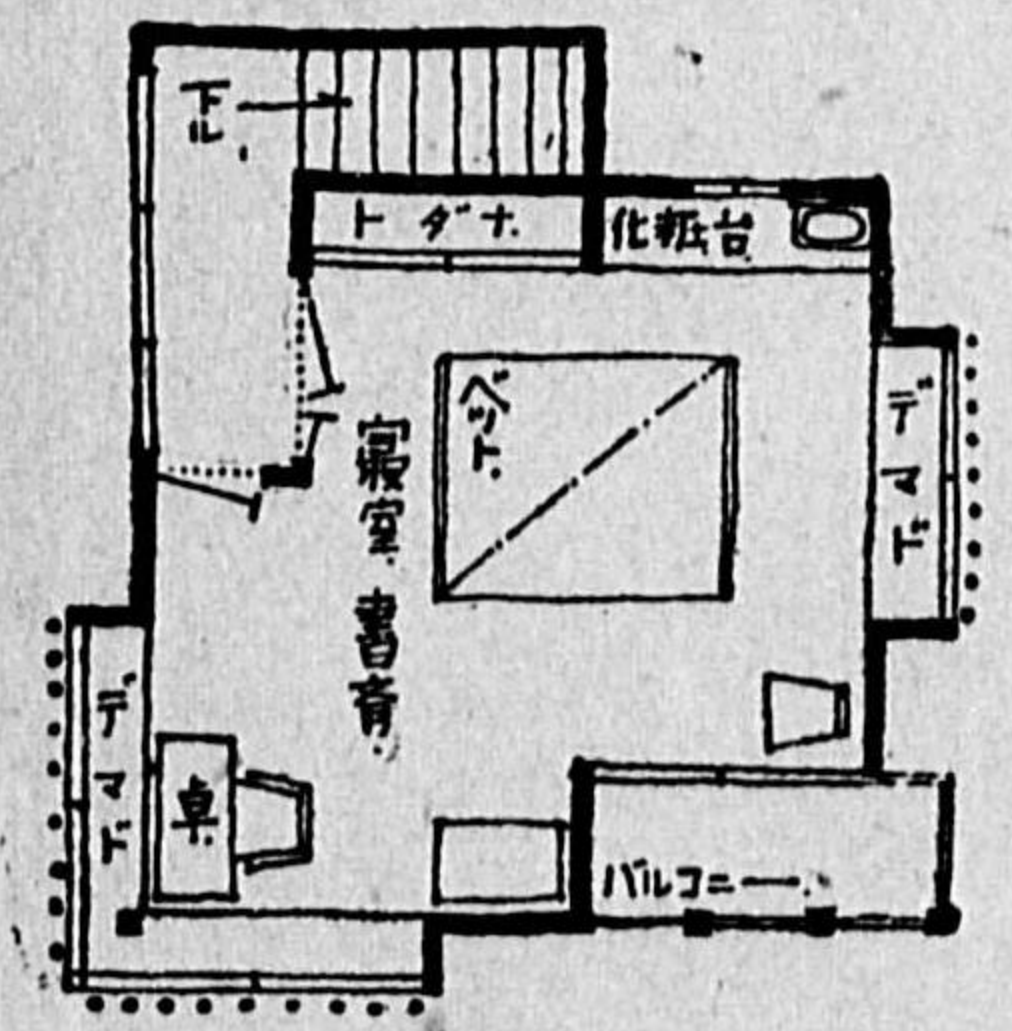


第三圖 平面圖 (一階)



（る見り上南）圖觀透圖一第

- |      |                              |
|------|------------------------------|
| 建築場所 | 東京郊外林間都市                     |
| 建坪   | 一階二十三坪二合五勺、二階七坪              |
| 計    | 三十坪二合五勺                      |
| 屋根   | 秋田産天然スレート一文字葺                |
| 外廻り  | リシン仕上、支關一部タイル張               |
| 土臺   | 檜                            |
| 柱    | 檜及杉                          |
| 内部壁  | 白漆喰及テックス張                    |
| 天井   | ベニヤ板及テックス張                   |
| その他  | 洋間床全部フナフローリン張、支關、便所、浴室床、タイル張 |



(二階平面圖)

(100) 林間都市に建つシックな洋風住宅



8716

昭和廿二年十月二十日印刷  
昭和廿二年十月廿五日發行

版權  
所有

日出協會員番號 A 219148

發行所

編輯  
行輯  
者兼

印刷  
者

印刷  
所

中小住宅百撰集

定價金一五〇圓

田中茂

東京都杉並區高圓寺七丁目一〇一五

小坂孟

東京都新宿區市谷加賀町一ノ一二

大日本印刷株式會社

東京都新宿區市谷加賀町一ノ一二

新展社

東京都中央區銀座七丁目三  
電話銀座(57)六七一九

配給元 日本出版配給株式會社

本製藤加齋京



258

211 61782



927  
N-2  
1



終