



721.7
 (準) (貴)
 M214R
 (別) (置)

WB 38
 2

菓物帖

後
 常
 長

菓物帖 1帖 WB 38 - 2 00-001

国立国会図書館





菓物帖
 明治卅五年
 八月

WB 38
 2

721.7
 M214B
 準貴

菓物帖 1帖 WB 38 - 2 01-001

国立国会図書館





WB 38
2

己ハニ蘇山人ガ支那ニ

人赴ク申持テ来リテ何カ

書ケト言ヒテ残ニ置キシ

帖ナリ其後ニ蘇山人帖

キテ此帖ニ主ナシ乃チ取

リテ病牀イタゾラガキノ

用ニ供ス名ツケテ菓物

帖トイフ中ニ為山子ノ

筆ニ成レル者ニ枚アルハ

初メヨリ画キアリシニ

明治三十五年七月

十六日 病子規



菓物帖 1帖 WB 38-2 01-002

国立国会図書館





青梅

明治廿五年
六月廿七日雨

菓物帖 1帖 WB 3 8 - 2 01-003

国立国会図書館





六月廿八日雨

初南瓜

菓物帖 1帖 WB 3 8 - 2 01-004

国立国会図書館





七月二日景

山形櫻実

菓物帖 1帖 WB 3 8 - 2 01-005

国立国会図書館





七月十日雨

昨日来モルヒ

子ノ利キスギ

タル氣味ニテ

晝夜昏々夢

如ク幻ノ如シ

食欲少シモ

無シ今朝

睡起漸ク回

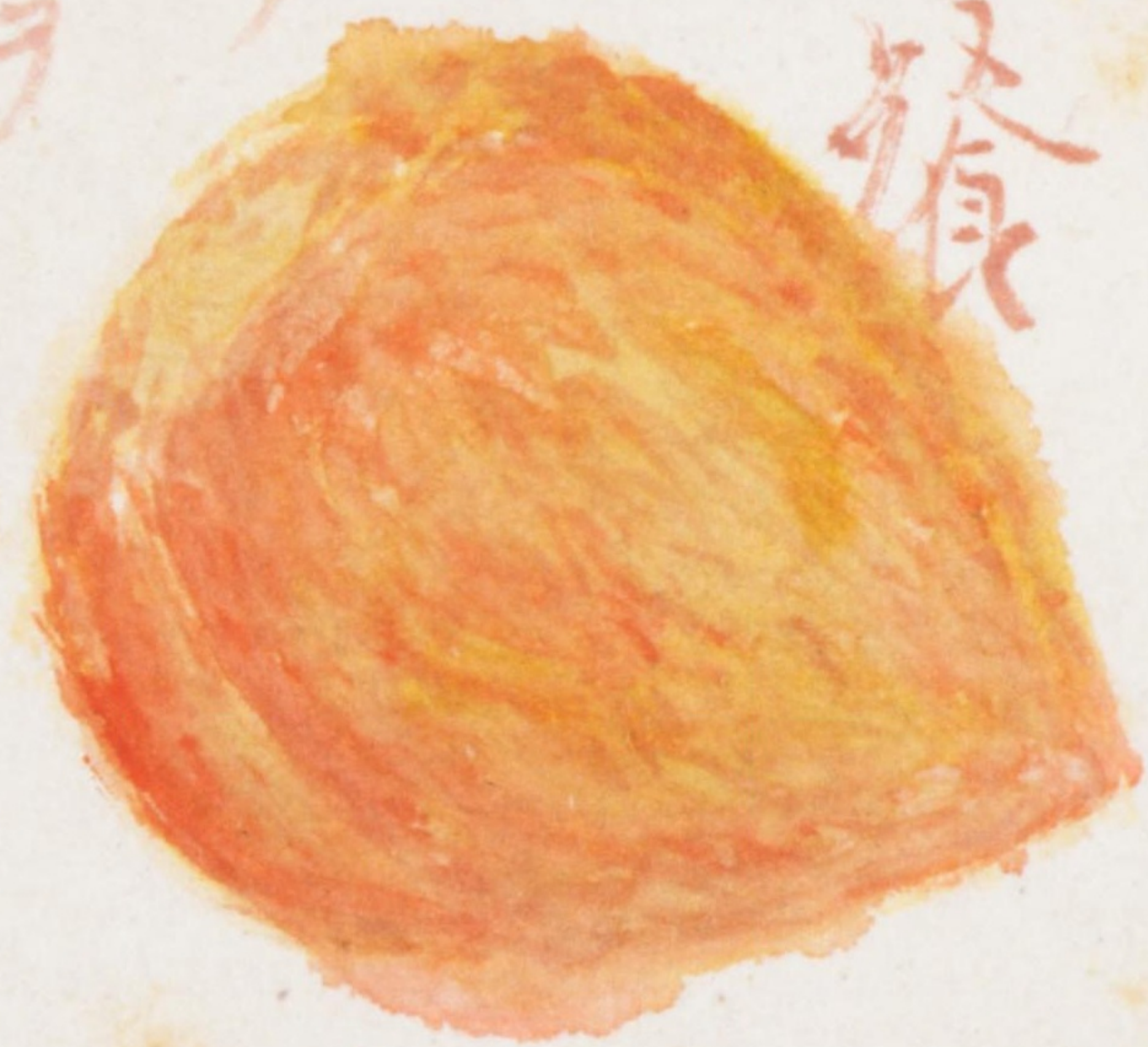
復ス午餐

ヲ食シ

了ツテ

巴旦杏ヲ

喫ス快言スベカラス



菓物帖 1帖 WB 38-2 01-006

国立国会図書館





七月十四日小雨

桃二顆

菓物帖 1帖 WB 3 8 - 2 01-007

国立国会図書館





七月十六日雲

夏蜜柑又夏橙

菓物帖 1帖 WB 38-2 01-008

国立国会図書館





同日
茄子

菓物帖 1帖 WB 38-2 01-009

国立国会図書館





七月廿二日晴
天津桃

菓物帖 1帖 WB 38-2 01-010

国立国会図書館





七月二十三日雨
 甜瓜一ツ
 梨二ツ



菓物帖 1帖 WB 38-2 01-011

国立国会図書館





七月二十四日晴

西洋リンゴ
日本リンゴ

菓物帖 1帖 WB 38-2 01-012

国立国会図書館





七月二十五日晴

初冬瓜

英隱元
豆三度

菓物帖 1帖 WB 38-2 01-013

国立国会図書館





七月二十六日曇

李

此李ハ不折
留守宅ヨリ

贈ラル其庭園中

ノモノナリ

菓物帖 1帖 WB 38-2 01-014

国立国会図書館





菓物帖 1帖 WB 3 8 - 2 01-015

国立国会図書館

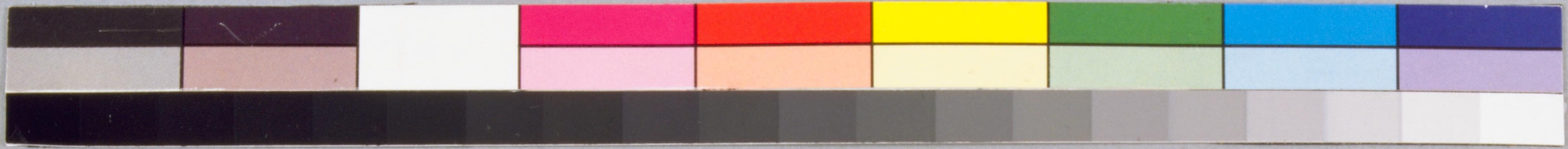




菓物帖 1帖 WB 38-2 01-016

国立国会図書館





七月廿八日曇

枝豆 アゼ豆 尾イフ

碧梧桐ト

話シナガラ

畫シ

菓物帖 1帖 WB 38-2 01-017

国立国会図書館





古々ら
まめ

古くのみ

七月廿九日曇

菓物帖 1帖 WB 38-2 01-018

国立国会図書館





菓物帖 1帖 WB 3 8 - 2 01-019

国立国会図書館





七月三十一日晴

八
十
十

菓物帖 1帖 WB 38-2 01-020

国立国会図書館





八月一日 晴
 玉蜀黍
 黍タウモロコシ
 夕ウキビ

菓物帖 1帖 WB 3 8 - 2 | 01-021

国立国会図書館





八月六日晴
鳳梨
パイナップル
アチラス

菓物帖 1帖 WB 38-2 01-022

国立国会図書館





青梅をかきはじゆ
 たり菓物帖
 南瓜がり苺子
 むつしーく写生紙
 病間や桃食ひ
 たらら李画く
 畫かく一き
 夏のくだ物何と
 画き終へる畫紙
 出まぬ瘦せかゝ

菓物帖 1帖 WB 38-2 01-023

国立国会図書館





菓物帖 1帖 WB 38-2 01-024

国立国会図書館

