

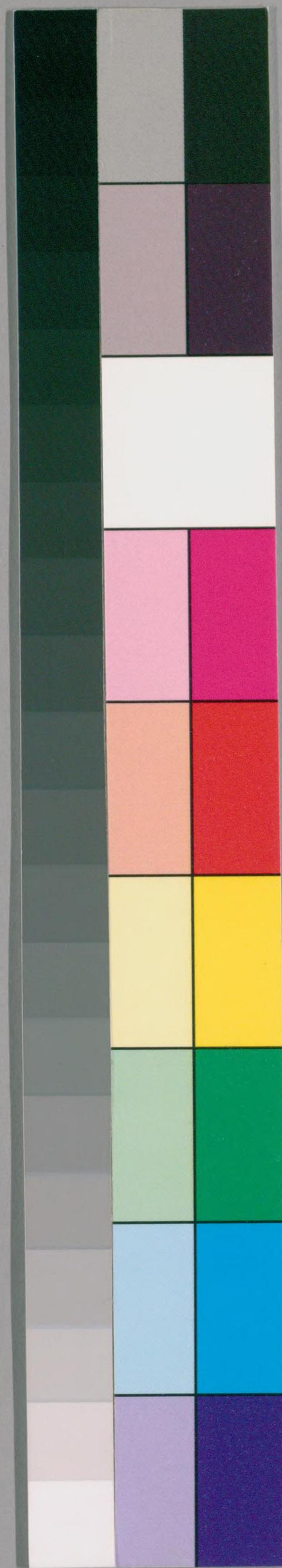
13

7

安政三  
辰丙  
年曆

南都陰陽師

山村左門





安政三年ひのえと乃天保壬寅元曆 值年 九三百五十五日

大さくろの方

は方とてひまらう

大さくろいねの方

は方とてひまらう

大あんとの方

は方とてひまらう



うしとあまの方

金神

さくろいぬの方

は方とてひまらう

さくろいぬの方

は方とてひまらう

さくろいぬの方

は方とてひまらう

さくろいぬの方

は方とてひまらう

さくろいぬの方

は方とてひまらう

正月大

建庚寅

心宿値月

壁宿水曜値朔日

一日つあまひと

火書書始

は方とてひまらう

二日うのえと

木

は方とてひまらう

三日うのえと

木

は方とてひまらう



雨水正月申暮時四分日の出より日金

夜四十五刻半 六の六 夜五十刻半 夜四十九刻半

四	うのいぬ	あ	火	八廿八のあ
五	うのいぬ	あ	火	八廿八のあ
六	うのいぬ	あ	火	八廿八のあ
七	うのいぬ	あ	火	八廿八のあ
八	うのいぬ	あ	火	八廿八のあ
九	うのいぬ	あ	火	八廿八のあ
十	うのいぬ	あ	火	八廿八のあ
十一	うのいぬ	あ	火	八廿八のあ
十二	うのいぬ	あ	火	八廿八のあ
十三	うのいぬ	あ	火	八廿八のあ
十四	うのいぬ	あ	火	八廿八のあ
十五	うのいぬ	あ	火	八廿八のあ
十六	うのいぬ	あ	火	八廿八のあ
十七	うのいぬ	あ	火	八廿八のあ
十八	うのいぬ	あ	火	八廿八のあ
十九	うのいぬ	あ	火	八廿八のあ
二十	うのいぬ	あ	火	八廿八のあ
廿一	うのいぬ	あ	火	八廿八のあ
廿二	うのいぬ	あ	火	八廿八のあ
廿三	うのいぬ	あ	火	八廿八のあ
廿四	うのいぬ	あ	火	八廿八のあ
廿五	うのいぬ	あ	火	八廿八のあ
廿六	うのいぬ	あ	火	八廿八のあ



廿七 日ののりあき  
廿八 ひのりあき  
廿九 ひのりあき  
三十 日ののりあき  
三十一 日ののりあき  
三十二 日ののりあき  
三十三 日ののりあき  
三十四 日ののりあき  
三十五 日ののりあき  
三十六 日ののりあき  
三十七 日ののりあき  
三十八 日ののりあき  
三十九 日ののりあき  
四十 日ののりあき  
四十一 日ののりあき  
四十二 日ののりあき  
四十三 日ののりあき  
四十四 日ののりあき  
四十五 日ののりあき  
四十六 日ののりあき  
四十七 日ののりあき  
四十八 日ののりあき  
四十九 日ののりあき  
五十 日ののりあき  
五十一 日ののりあき  
五十二 日ののりあき  
五十三 日ののりあき  
五十四 日ののりあき  
五十五 日ののりあき  
五十六 日ののりあき  
五十七 日ののりあき  
五十八 日ののりあき  
五十九 日ののりあき  
六十 日ののりあき

二月小 建辛卯 尾宿 粟金ころり

廿七 日ののりあき  
廿八 ひのりあき  
廿九 ひのりあき  
三十 日ののりあき  
三十一 日ののりあき  
三十二 日ののりあき  
三十三 日ののりあき  
三十四 日ののりあき  
三十五 日ののりあき  
三十六 日ののりあき  
三十七 日ののりあき  
三十八 日ののりあき  
三十九 日ののりあき  
四十 日ののりあき  
四十一 日ののりあき  
四十二 日ののりあき  
四十三 日ののりあき  
四十四 日ののりあき  
四十五 日ののりあき  
四十六 日ののりあき  
四十七 日ののりあき  
四十八 日ののりあき  
四十九 日ののりあき  
五十 日ののりあき  
五十一 日ののりあき  
五十二 日ののりあき  
五十三 日ののりあき  
五十四 日ののりあき  
五十五 日ののりあき  
五十六 日ののりあき  
五十七 日ののりあき  
五十八 日ののりあき  
五十九 日ののりあき  
六十 日ののりあき

春分二月中暮立時一分日の出あり日入也

廿七 日ののりあき  
廿八 ひのりあき  
廿九 ひのりあき  
三十 日ののりあき  
三十一 日ののりあき  
三十二 日ののりあき  
三十三 日ののりあき  
三十四 日ののりあき  
三十五 日ののりあき  
三十六 日ののりあき  
三十七 日ののりあき  
三十八 日ののりあき  
三十九 日ののりあき  
四十 日ののりあき  
四十一 日ののりあき  
四十二 日ののりあき  
四十三 日ののりあき  
四十四 日ののりあき  
四十五 日ののりあき  
四十六 日ののりあき  
四十七 日ののりあき  
四十八 日ののりあき  
四十九 日ののりあき  
五十 日ののりあき  
五十一 日ののりあき  
五十二 日ののりあき  
五十三 日ののりあき  
五十四 日ののりあき  
五十五 日ののりあき  
五十六 日ののりあき  
五十七 日ののりあき  
五十八 日ののりあき  
五十九 日ののりあき  
六十 日ののりあき

三月小 建壬辰 箕宿 胃土ころり

廿七 日ののりあき  
廿八 ひのりあき  
廿九 ひのりあき  
三十 日ののりあき  
三十一 日ののりあき  
三十二 日ののりあき  
三十三 日ののりあき  
三十四 日ののりあき  
三十五 日ののりあき  
三十六 日ののりあき  
三十七 日ののりあき  
三十八 日ののりあき  
三十九 日ののりあき  
四十 日ののりあき  
四十一 日ののりあき  
四十二 日ののりあき  
四十三 日ののりあき  
四十四 日ののりあき  
四十五 日ののりあき  
四十六 日ののりあき  
四十七 日ののりあき  
四十八 日ののりあき  
四十九 日ののりあき  
五十 日ののりあき  
五十一 日ののりあき  
五十二 日ののりあき  
五十三 日ののりあき  
五十四 日ののりあき  
五十五 日ののりあき  
五十六 日ののりあき  
五十七 日ののりあき  
五十八 日ののりあき  
五十九 日ののりあき  
六十 日ののりあき

清明三月廿七夜四時五分日の出あり日入也





八	九	十	十一	十二	十三	十四	十五	十六
ひのり	ひのり	ひのり	ひのり	ひのり	ひのり	ひのり	ひのり	ひのり
あふ	あふ	あふ	あふ	あふ	あふ	あふ	あふ	あふ
火	火	木	土	金	火	土	木	金
十一	十二	十三	十四	十五	十六	十七	十八	十九
ひのり	ひのり	ひのり	ひのり	ひのり	ひのり	ひのり	ひのり	ひのり
あふ	あふ	あふ	あふ	あふ	あふ	あふ	あふ	あふ
火	火	木	土	金	火	土	木	金
二十	二十一	二十二	二十三	二十四	二十五	二十六	二十七	二十八
ひのり	ひのり	ひのり	ひのり	ひのり	ひのり	ひのり	ひのり	ひのり
あふ	あふ	あふ	あふ	あふ	あふ	あふ	あふ	あふ
火	火	木	土	金	火	土	木	金
二十九	三十	三十一	三十二	三十三	三十四	三十五	三十六	三十七
ひのり	ひのり	ひのり	ひのり	ひのり	ひのり	ひのり	ひのり	ひのり
あふ	あふ	あふ	あふ	あふ	あふ	あふ	あふ	あふ
火	火	木	土	金	火	土	木	金

穀雨三月中明六時九分日の出る日金

夕七時八分六分余のけあつて出暮六時三分上の  
左はあつて東國まで八分く西國まで八分く

登五十四刻半 夜四十五刻半  
六時六分 登五十九刻半余 夜四十一刻余

十八	十九	二十	二十一	二十二	二十三	二十四	二十五	二十六
ひのり	ひのり	ひのり	ひのり	ひのり	ひのり	ひのり	ひのり	ひのり
あふ	あふ	あふ	あふ	あふ	あふ	あふ	あふ	あふ
火	火	木	土	金	火	土	木	金
二十七	二十八	二十九	三十	三十一	三十二	三十三	三十四	三十五
ひのり	ひのり	ひのり	ひのり	ひのり	ひのり	ひのり	ひのり	ひのり
あふ	あふ	あふ	あふ	あふ	あふ	あふ	あふ	あふ
火	火	木	土	金	火	土	木	金
三十六	三十七	三十八	三十九	四十	四十一	四十二	四十三	四十四
ひのり	ひのり	ひのり	ひのり	ひのり	ひのり	ひのり	ひのり	ひのり
あふ	あふ	あふ	あふ	あふ	あふ	あふ	あふ	あふ
火	火	木	土	金	火	土	木	金

四月大 建癸巳 斗宿 昴日あり

立夏四月廿二時三分八日の出る日金  
登五十六刻半 夜四十二刻半  
六時六分 登六十二刻 夜三十八刻

十八	十九	二十	二十一	二十二	二十三	二十四	二十五	二十六
ひのり	ひのり	ひのり	ひのり	ひのり	ひのり	ひのり	ひのり	ひのり
あふ	あふ	あふ	あふ	あふ	あふ	あふ	あふ	あふ
火	火	木	土	金	火	土	木	金
二十七	二十八	二十九	三十	三十一	三十二	三十三	三十四	三十五
ひのり	ひのり	ひのり	ひのり	ひのり	ひのり	ひのり	ひのり	ひのり
あふ	あふ	あふ	あふ	あふ	あふ	あふ	あふ	あふ
火	火	木	土	金	火	土	木	金
三十六	三十七	三十八	三十九	四十	四十一	四十二	四十三	四十四
ひのり	ひのり	ひのり	ひのり	ひのり	ひのり	ひのり	ひのり	ひのり
あふ	あふ	あふ	あふ	あふ	あふ	あふ	あふ	あふ
火	火	木	土	金	火	土	木	金

小満四月中朝五時一分日の出る日金  
登五十八刻余 夜四十一刻半  
六時六分 登六十四刻 夜三十六刻









二	ひのひの	ねとる	火		大まかりちろり日ふく日
三	ひのひの	ねとる	火		つめとりの
四	ひのひの	ねとる	火		母倉君とて井をりつめとりの
五	ひのひの	ねとる	火		母倉君天火らり
六	ひのひの	ねとる	火		母倉君天火らり
<b>小暑六月廿朝五時九分日の出り日金</b> 昼五十九刻半 夜四十一刻半 <b>六</b> 昼六十五刻余 夜三十四刻半余					
七	ひのひの	ねとる	火	天上	大まかり五む日めらめん
八	ひのひの	ねとる	火	天上	ちろり日しちろり
九	ひのひの	ねとる	火		大まかり五む日めらめん
十	ひのひの	ねとる	火		ちろり日しちろり
十一	ひのひの	ねとる	火		ちろり日しちろり
十二	ひのひの	ねとる	火		ちろり日しちろり
十三	ひのひの	ねとる	火		ちろり日しちろり
十四	ひのひの	ねとる	火		ちろり日しちろり
十五	ひのひの	ねとる	火		ちろり日しちろり
十六	ひのひの	ねとる	火		ちろり日しちろり
十七	ひのひの	ねとる	火		ちろり日しちろり
十八	ひのひの	ねとる	火		ちろり日しちろり
十九	ひのひの	ねとる	火		ちろり日しちろり
二十	ひのひの	ねとる	火		ちろり日しちろり
二十一	ひのひの	ねとる	火		ちろり日しちろり
二十二	ひのひの	ねとる	火		ちろり日しちろり
二十三	ひのひの	ねとる	火		ちろり日しちろり
二十四	ひのひの	ねとる	火		ちろり日しちろり
二十五	ひのひの	ねとる	火		ちろり日しちろり
二十六	ひのひの	ねとる	火		ちろり日しちろり
二十七	ひのひの	ねとる	火		ちろり日しちろり
二十八	ひのひの	ねとる	火		ちろり日しちろり
二十九	ひのひの	ねとる	火		ちろり日しちろり
三十	ひのひの	ねとる	火		ちろり日しちろり
三十一	ひのひの	ねとる	火		ちろり日しちろり
三十二	ひのひの	ねとる	火		ちろり日しちろり
三十三	ひのひの	ねとる	火		ちろり日しちろり
三十四	ひのひの	ねとる	火		ちろり日しちろり
三十五	ひのひの	ねとる	火		ちろり日しちろり
三十六	ひのひの	ねとる	火		ちろり日しちろり
三十七	ひのひの	ねとる	火		ちろり日しちろり
三十八	ひのひの	ねとる	火		ちろり日しちろり
三十九	ひのひの	ねとる	火		ちろり日しちろり
四十	ひのひの	ねとる	火		ちろり日しちろり
四十一	ひのひの	ねとる	火		ちろり日しちろり
四十二	ひのひの	ねとる	火		ちろり日しちろり
四十三	ひのひの	ねとる	火		ちろり日しちろり
四十四	ひのひの	ねとる	火		ちろり日しちろり
四十五	ひのひの	ねとる	火		ちろり日しちろり
四十六	ひのひの	ねとる	火		ちろり日しちろり
四十七	ひのひの	ねとる	火		ちろり日しちろり
四十八	ひのひの	ねとる	火		ちろり日しちろり
四十九	ひのひの	ねとる	火		ちろり日しちろり
五十	ひのひの	ねとる	火		ちろり日しちろり
五十一	ひのひの	ねとる	火		ちろり日しちろり
五十二	ひのひの	ねとる	火		ちろり日しちろり

大暑一月中今曉八時七分日の出り日金  
 昼五十八刻余 夜四十一刻半  
**六** 昼六十四刻 夜三十六刻

三十三	ひのひの	ねとる	火		大まかりちろり日しちろり
三十二	ひのひの	ねとる	火		大まかりちろり日しちろり
三十一	ひのひの	ねとる	火		大まかりちろり日しちろり
三十	ひのひの	ねとる	火		大まかりちろり日しちろり
二十九	ひのひの	ねとる	火		大まかりちろり日しちろり
二十八	ひのひの	ねとる	火		大まかりちろり日しちろり
二十七	ひのひの	ねとる	火		大まかりちろり日しちろり
二十六	ひのひの	ねとる	火		大まかりちろり日しちろり
二十五	ひのひの	ねとる	火		大まかりちろり日しちろり
二十四	ひのひの	ねとる	火		大まかりちろり日しちろり
二十三	ひのひの	ねとる	火		大まかりちろり日しちろり
二十二	ひのひの	ねとる	火		大まかりちろり日しちろり
二十一	ひのひの	ねとる	火		大まかりちろり日しちろり
二十	ひのひの	ねとる	火		大まかりちろり日しちろり
十九	ひのひの	ねとる	火		大まかりちろり日しちろり
十八	ひのひの	ねとる	火		大まかりちろり日しちろり
十七	ひのひの	ねとる	火		大まかりちろり日しちろり
十六	ひのひの	ねとる	火		大まかりちろり日しちろり
十五	ひのひの	ねとる	火		大まかりちろり日しちろり
十四	ひのひの	ねとる	火		大まかりちろり日しちろり
十三	ひのひの	ねとる	火		大まかりちろり日しちろり
十二	ひのひの	ねとる	火		大まかりちろり日しちろり
十一	ひのひの	ねとる	火		大まかりちろり日しちろり
十	ひのひの	ねとる	火		大まかりちろり日しちろり
九	ひのひの	ねとる	火		大まかりちろり日しちろり
八	ひのひの	ねとる	火		大まかりちろり日しちろり
七	ひのひの	ねとる	火		大まかりちろり日しちろり
六	ひのひの	ねとる	火		大まかりちろり日しちろり
五	ひのひの	ねとる	火		大まかりちろり日しちろり
四	ひのひの	ねとる	火		大まかりちろり日しちろり
三	ひのひの	ねとる	火		大まかりちろり日しちろり
二	ひのひの	ねとる	火		大まかりちろり日しちろり
一	ひのひの	ねとる	火		大まかりちろり日しちろり
<b>七月小 建丙申 虚宿 鬼金あり</b> 立秋七月廿七時七分日の出り日金 昼五十六刻半 夜四十三刻半 <b>六</b> 昼六十二刻 夜三十八刻					



十四	つみののつゝあえ	未伏	神は上へ入るちちる日
十五	りののむまひく		あく日天火らりしちく日ちちる
十六	りののひじとち		大まやう母倉ののちちる
十七	みののさるち		神は大まやう月とく入るにちちる
十八	みののさるち		母倉あく日ちちる
十九	みののりぬち		ちちる日めつめん地火けんあく日
廿	みののねさえ		くちちる
廿一	みののりとち		くちちる
廿二	みののさるち		くちちる
廿三	みののさるち		くちちる
廿四	みののさるち		くちちる
廿五	みののさるち		くちちる
廿六	みののさるち		くちちる
廿七	みののさるち		くちちる
廿八	みののさるち		くちちる
廿九	みののさるち		くちちる
三十	みののさるち		くちちる
三十一	みののさるち		くちちる
三十二	みののさるち		くちちる
三十三	みののさるち		くちちる
三十四	みののさるち		くちちる
三十五	みののさるち		くちちる
三十六	みののさるち		くちちる
三十七	みののさるち		くちちる
三十八	みののさるち		くちちる
三十九	みののさるち		くちちる
四十	みののさるち		くちちる
四十一	みののさるち		くちちる
四十二	みののさるち		くちちる
四十三	みののさるち		くちちる
四十四	みののさるち		くちちる
四十五	みののさるち		くちちる
四十六	みののさるち		くちちる
四十七	みののさるち		くちちる
四十八	みののさるち		くちちる
四十九	みののさるち		くちちる
五十	みののさるち		くちちる

八月大 建丁酉 危宿 柳土あり

處暑七月中朝五時分日の出る日金 昼五十四刻半 夜四十五刻半  
 六支六支 昼五十九刻半 夜四十二刻半

白露八月廿夜五時二分日の出る日金 昼五十二刻余 夜四十七刻半  
 六支六支 昼五十七刻半 夜四十二刻半

十四	つみののつゝあえ	未伏	神は上へ入るちちる日
十五	りののむまひく		あく日天火らりしちく日ちちる
十六	りののひじとち		大まやう母倉ののちちる
十七	みののさるち		神は大まやう月とく入るにちちる
十八	みののさるち		母倉あく日ちちる
十九	みののりぬち		ちちる日めつめん地火けんあく日
廿	みののねさえ		くちちる
廿一	みののりとち		くちちる
廿二	みののさるち		くちちる
廿三	みののさるち		くちちる
廿四	みののさるち		くちちる
廿五	みののさるち		くちちる
廿六	みののさるち		くちちる
廿七	みののさるち		くちちる
廿八	みののさるち		くちちる
廿九	みののさるち		くちちる
三十	みののさるち		くちちる
三十一	みののさるち		くちちる
三十二	みののさるち		くちちる
三十三	みののさるち		くちちる
三十四	みののさるち		くちちる
三十五	みののさるち		くちちる
三十六	みののさるち		くちちる
三十七	みののさるち		くちちる
三十八	みののさるち		くちちる
三十九	みののさるち		くちちる
四十	みののさるち		くちちる
四十一	みののさるち		くちちる
四十二	みののさるち		くちちる
四十三	みののさるち		くちちる
四十四	みののさるち		くちちる
四十五	みののさるち		くちちる
四十六	みののさるち		くちちる
四十七	みののさるち		くちちる
四十八	みののさるち		くちちる
四十九	みののさるち		くちちる
五十	みののさるち		くちちる

秋分八月中明三十分日の出る日金 昼五十二刻半 夜四十七刻半  
 六支六支 昼五十七刻半 夜四十二刻半





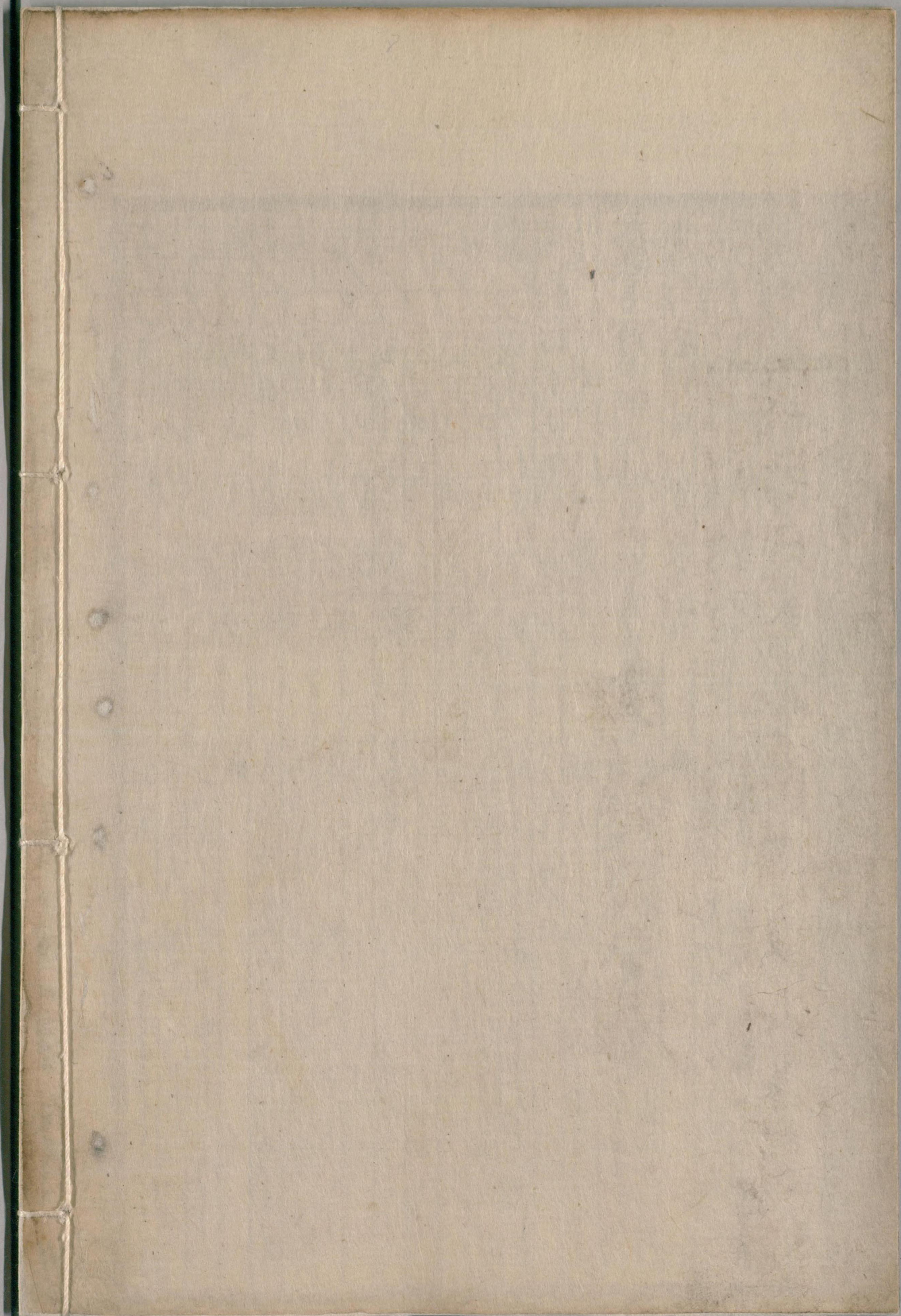












国立国会図書館 タイトル『南都暦』 請求記号 寄別12-6-13

ガラス使用