

區裁判所ノ名稱	執行		送達		其他服務上ノ收入		合計
	手数料	旅費書記料	手数料	旅費書記料	民事	刑事	
宮城縣 宮城區	1,000.00	1,000.00	1,000.00	1,000.00	1,000.00	1,000.00	5,000.00
宮城縣 仙台區	1,000.00	1,000.00	1,000.00	1,000.00	1,000.00	1,000.00	5,000.00
宮城縣 石巻區	1,000.00	1,000.00	1,000.00	1,000.00	1,000.00	1,000.00	5,000.00
宮城縣 大川區	1,000.00	1,000.00	1,000.00	1,000.00	1,000.00	1,000.00	5,000.00
宮城縣 登米區	1,000.00	1,000.00	1,000.00	1,000.00	1,000.00	1,000.00	5,000.00
宮城縣 氣仙沼區	1,000.00	1,000.00	1,000.00	1,000.00	1,000.00	1,000.00	5,000.00
宮城縣 福島區	1,000.00	1,000.00	1,000.00	1,000.00	1,000.00	1,000.00	5,000.00
宮城縣 郡山區	1,000.00	1,000.00	1,000.00	1,000.00	1,000.00	1,000.00	5,000.00
宮城縣 中郡區	1,000.00	1,000.00	1,000.00	1,000.00	1,000.00	1,000.00	5,000.00
宮城縣 通計	10,000.00	10,000.00	10,000.00	10,000.00	10,000.00	10,000.00	50,000.00

區裁判所ノ名稱	執行		送達		其他服務上ノ收入		合計
	手数料	旅費書記料	手数料	旅費書記料	民事	刑事	
島根縣 白平區	1,000.00	1,000.00	1,000.00	1,000.00	1,000.00	1,000.00	5,000.00
島根縣 松島區	1,000.00	1,000.00	1,000.00	1,000.00	1,000.00	1,000.00	5,000.00
島根縣 山形區	1,000.00	1,000.00	1,000.00	1,000.00	1,000.00	1,000.00	5,000.00
島根縣 新米區	1,000.00	1,000.00	1,000.00	1,000.00	1,000.00	1,000.00	5,000.00
島根縣 長米區	1,000.00	1,000.00	1,000.00	1,000.00	1,000.00	1,000.00	5,000.00
島根縣 酒長區	1,000.00	1,000.00	1,000.00	1,000.00	1,000.00	1,000.00	5,000.00
島根縣 鶴酒區	1,000.00	1,000.00	1,000.00	1,000.00	1,000.00	1,000.00	5,000.00
盛岡縣 盛岡區	1,000.00	1,000.00	1,000.00	1,000.00	1,000.00	1,000.00	5,000.00
盛岡縣 花卷區	1,000.00	1,000.00	1,000.00	1,000.00	1,000.00	1,000.00	5,000.00
盛岡縣 遠野區	1,000.00	1,000.00	1,000.00	1,000.00	1,000.00	1,000.00	5,000.00
盛岡縣 福野區	1,000.00	1,000.00	1,000.00	1,000.00	1,000.00	1,000.00	5,000.00
盛岡縣 宮古區	1,000.00	1,000.00	1,000.00	1,000.00	1,000.00	1,000.00	5,000.00
盛岡縣 磐井區	1,000.00	1,000.00	1,000.00	1,000.00	1,000.00	1,000.00	5,000.00
盛岡縣 水澤區	1,000.00	1,000.00	1,000.00	1,000.00	1,000.00	1,000.00	5,000.00
盛岡縣 秋田區	1,000.00	1,000.00	1,000.00	1,000.00	1,000.00	1,000.00	5,000.00
盛岡縣 本莊區	1,000.00	1,000.00	1,000.00	1,000.00	1,000.00	1,000.00	5,000.00
盛岡縣 能代區	1,000.00	1,000.00	1,000.00	1,000.00	1,000.00	1,000.00	5,000.00
盛岡縣 計	10,000.00	10,000.00	10,000.00	10,000.00	10,000.00	10,000.00	50,000.00



地方裁判所ノ名稱	公證人ノ作リタル證書ノ數			手数料
	拒證書	公正證書	其他ノ書類	
千葉地方裁判所	4	1,428	2,400	1,200
水戸地方裁判所	2	602	600	300
宇都宮地方裁判所	15	1,122	1,200	600
浦和地方裁判所	1	196	150	75
前橋地方裁判所	1	92	150	75
静岡地方裁判所	1	325	150	75
甲府地方裁判所	1	101	150	75
長野地方裁判所	10	312	150	75
新潟地方裁判所	1	128	150	75
計	55	4,208	4,650	2,325
大阪控訴院管轄		1,100	1,100	550
京都地方裁判所	3	1,000	1,100	550
大阪地方裁判所	3	1,877	1,100	550
奈良地方裁判所	1	128	150	75
神戸地方裁判所	15	920	1,100	550
岡山地方裁判所	1	100	150	75
大津地方裁判所	1	110	150	75
福井地方裁判所	1	110	150	75
金澤地方裁判所	1	110	150	75
富山地方裁判所	1	110	150	75
計	60	4,608	5,000	2,500

地方裁判所ノ名稱	公證人ノ作リタル證書ノ數			手数料
	拒證書	公正證書	其他ノ書類	
和歌山地方裁判所	3	1,200	1,100	550
徳島地方裁判所	1	110	150	75
高知地方裁判所	1	110	150	75
高松地方裁判所	1	110	150	75
鳥取地方裁判所	1	110	150	75
計	7	1,540	1,500	750
名古屋控訴院管轄		1,100	1,100	550
名古屋地方裁判所	5	1,000	1,100	550
安濃津地方裁判所	1	110	150	75
岐阜地方裁判所	2	1,010	1,100	550
計	8	2,220	2,300	1,125
広島控訴院管轄		1,100	1,100	550
広島地方裁判所	1	1,000	1,100	550
山口地方裁判所	1	110	150	75
松江地方裁判所	1	110	150	75
松江地方裁判所	1	110	150	75
計	4	1,330	1,400	700
長崎控訴院管轄		1,100	1,100	550
長崎地方裁判所	1	1,000	1,100	550
佐賀地方裁判所	1	110	150	75
福岡地方裁判所	1	110	150	75
大分地方裁判所	1	110	150	75
熊本地方裁判所	1	110	150	75
計	5	1,540	1,600	800

地方裁判所ノ名稱	公證人ノ作リタル證書ノ數				手數率
	非證書	公正證書ノ原本	執行力アル原本	其他ノ書類	
鹿兒島地方裁判所	三	三三六	九二	五〇	六三二
宮崎地方裁判所	三	三三三	二六	三五	六八七
官城控訴院管轄	七	九二六	一一一	一三九〇	二四五七
仙臺地方裁判所	一	一一三	九二	七	二九八
福島地方裁判所	一	一一三	一一三	二〇	六一九
山形地方裁判所	一	一一三	一一三	二〇	六一九
盛岡地方裁判所	一	一一三	一一三	二〇	六一九
秋田地方裁判所	一	一一三	一一三	二〇	六一九
函館控訴院管轄	一	一一三	一一三	二〇	六一九
青森地方裁判所	一	一一三	一一三	二〇	六一九
函館地方裁判所	一	一一三	一一三	二〇	六一九
札幌地方裁判所	一	一一三	一一三	二〇	六一九
根室地方裁判所	一	一一三	一一三	二〇	六一九
合計	三三	九二六	二六八	一三九〇	二六八七

第六部内外交渉ノ訴訟

自第六十表  
至第六十五表







附

録

合計	契約解除 差押ニ關スル事 假差押及假處分申請 計	第一審訴訟種類			訴訟ノ結果
		裁判席	調停	和解	
三	一	一	一	一	第一審裁判所
一	一	一	一	一	
一七	三	一	一	一	
三	三	二	一	一	
一	一	一	一	一	
一〇	一〇	一〇	一	一	
六〇	一八	三	一	二	外 國 人 國 名
二	二	一	一	一	
三	三	一	一	一	
六	一	一	一	一	
五	一	一	一	一	
一〇	一〇	八	一	一	
五	三	三	一	一	
四	一	一	一	一	
三	一	一	一	一	
二	一	一	一	一	
六〇	一八	三	一	二	
二	二	二	一	一	
三	八	六	一	一	
一	一	一	一	一	
三	一	一	一	一	
四	一	一	一	一	
一	一	一	一	一	
一	一	一	一	一	
一	一	一	一	一	
三	一	一	一	一	
一	一	一	一	一	
二	一	一	一	一	
三五	五	二	一	一	
一	一	一	一	一	
二	一	一	一	一	
六〇	一八	三	一	二	

五四八



各國領事取扱内國人ヨリ外國人ニ係ル訴訟件數

訴訟種類	訴訟件數		訴訟ノ結果		原告人管轄	添狀ヲ向ケタル各國領事ノ國名
	受審	新總	取和却	判決未		
船舶衝突	1	0	0	0	神戶	英
貸替金	2	0	0	0	兵庫	露
立替金	1	0	0	0	神戶	露
約定金	1	0	0	0	神戶	露
受代金	9	0	0	0	神戶	露
借貸料	2	0	0	0	神戶	露
保證料	1	0	0	0	神戶	露
分給料	1	0	0	0	神戶	露
報酬金	1	0	0	0	神戶	露
手賃料	1	0	0	0	神戶	露
乘車料	1	0	0	0	神戶	露
宿食料	1	0	0	0	神戶	露
治療料	1	0	0	0	神戶	露
過渡金	1	0	0	0	神戶	露
損害賠償金	1	0	0	0	神戶	露
訴訟費用	1	0	0	0	神戶	露
物品取戻	1	0	0	0	神戶	露
雜事	1	0	0	0	神戶	露
解雇請求	1	0	0	0	神戶	露
裁判執行	1	0	0	0	神戶	露
契約履行	1	0	0	0	神戶	露
合計	20	0	0	0	神戶	露

訴訟種類	訴訟件數		訴訟ノ結果		原告人管轄	添狀ヲ向ケタル各國領事ノ國名
	受審	新總	取和却	判決未		
船舶衝突	1	0	0	0	神戶	英
貸替金	2	0	0	0	兵庫	露
立替金	1	0	0	0	神戶	露
約定金	1	0	0	0	神戶	露
受代金	9	0	0	0	神戶	露
借貸料	2	0	0	0	神戶	露
保證料	1	0	0	0	神戶	露
分給料	1	0	0	0	神戶	露
報酬金	1	0	0	0	神戶	露
手賃料	1	0	0	0	神戶	露
乘車料	1	0	0	0	神戶	露
宿食料	1	0	0	0	神戶	露
治療料	1	0	0	0	神戶	露
過渡金	1	0	0	0	神戶	露
損害賠償金	1	0	0	0	神戶	露
訴訟費用	1	0	0	0	神戶	露
物品取戻	1	0	0	0	神戶	露
雜事	1	0	0	0	神戶	露
解雇請求	1	0	0	0	神戶	露
裁判執行	1	0	0	0	神戶	露
契約履行	1	0	0	0	神戶	露
合計	20	0	0	0	神戶	露

明治三十二年三月廿七日印刷  
明治三十二年三月廿一日發行

(禁賣買)

司 法 省  
民 刑 局

印刷者 武田文八

芝罘愛宕下町二丁目二番地

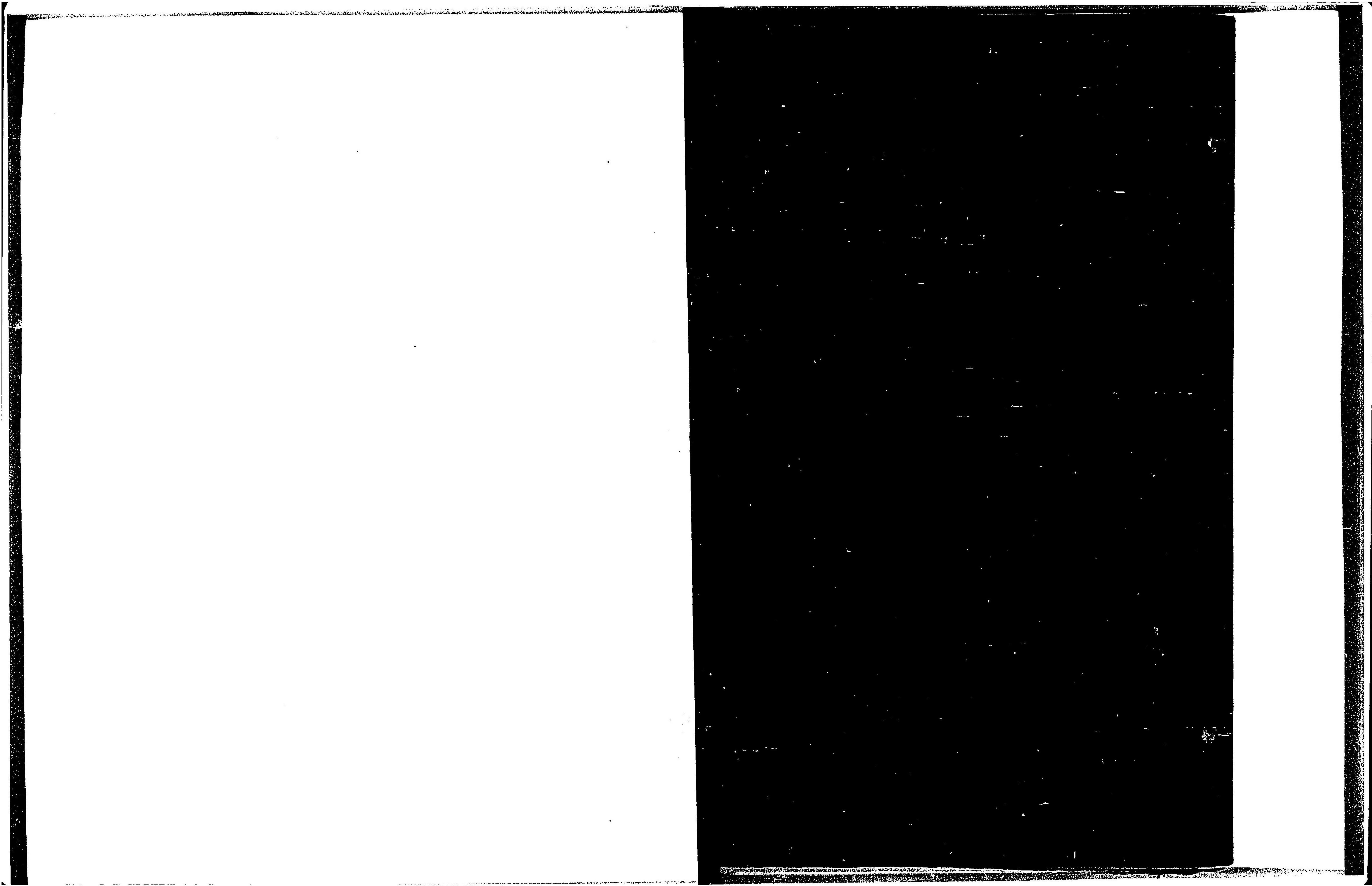
印刷所 忠愛社

京橋區八官町十九番地

[Faint, illegible text on the left page of an open book. The text is too light to be transcribed accurately.]

[Faint, illegible text on the right page of an open book. The text is too light to be transcribed accurately.]

14  
4  
69



144

69

Ⓜ

036494-008-0

14.4-69

日本帝国司法省民事統計年報

司法省法務局

M 2 5 - T 1 0

BBR-0207

