



特43

997

農夫願書

091973-001-0

特43-997

[絵本]

沢久次郎 / 刊

M17-20

DBP-0473







助なりと云ふ事

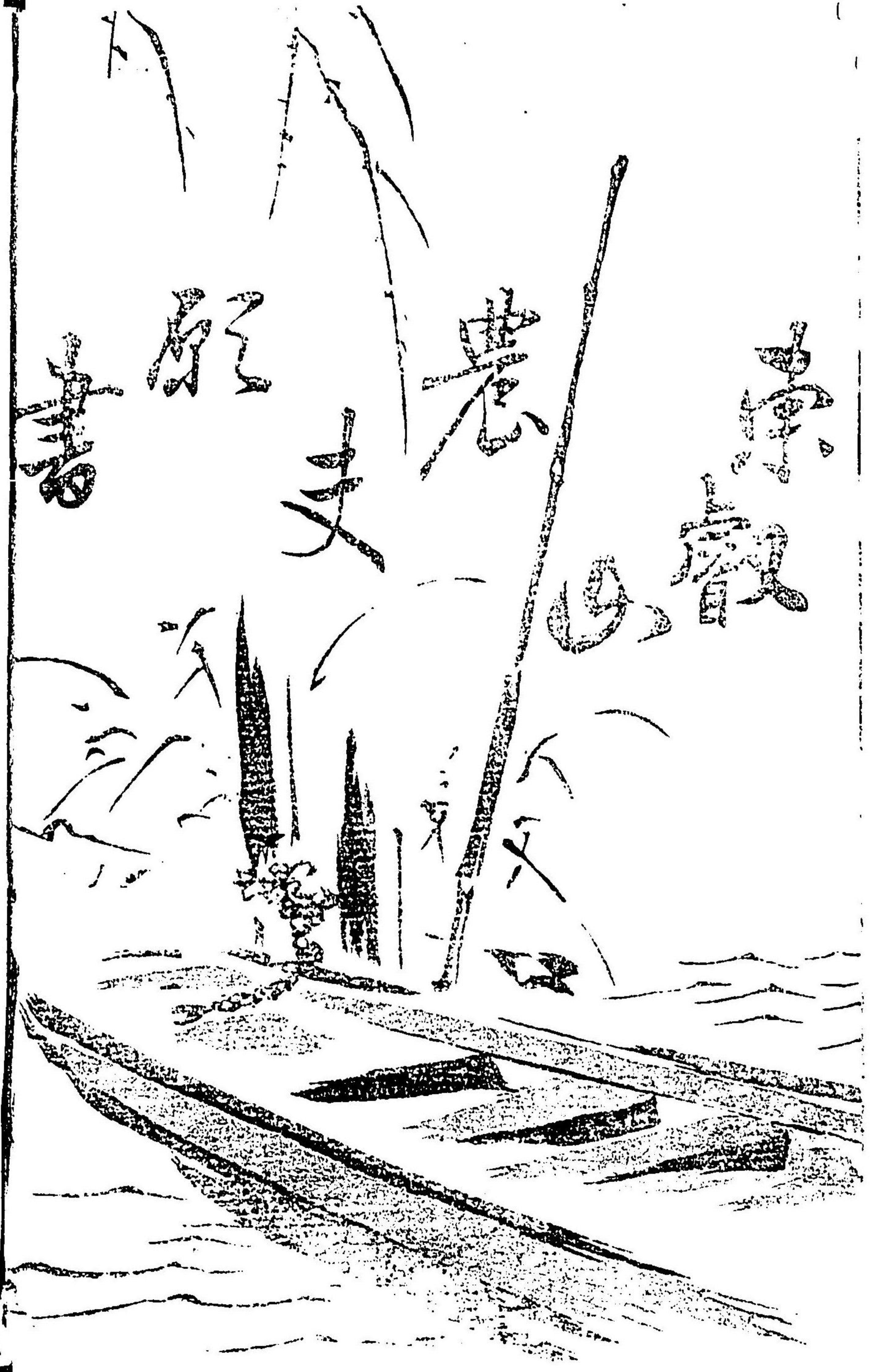
主殿
御
下
御
下
御

いふ事なくと云ふ事なく
はつた事なくと云ふ事なく
もつた事なくと云ふ事なく
の事なくと云ふ事なく
の事なくと云ふ事なく



※我一人もた
もた依て後と云ふ事なく
ひつた事なくと云ふ事なく
がと云ふ事なくと云ふ事なく
年片の事なくと云ふ事なく
相了事なくと云ふ事なく
加賀守の事なくと云ふ事なく
上後事なくと云ふ事なく

ついでと云ふ事なくと云ふ事なく
はつた事なくと云ふ事なく
あつた事なくと云ふ事なく
よりと云ふ事なくと云ふ事なく



書 原 農 業 殿





相見ひ...
 格と押...
 七休人の...
 不ぞんと引...
 去るるに...
 あ、作あり...
 長...



相見ひ...
 公養...
 路め...
 其...
 の...
 性...
 後...
 後...
 後...
 後...
 後...

※ 相見...
 八月十二日...

八次



村の可憐な
 妻のあはれ
 しつとつげ
 月夜と
 あつと
 来あな
 日限あ
 どのくまの
 びん圓陣と
 登足あして
 能をしの
 宿ふてまか

どのくまの
 宿ふてまか
 能をしの
 登足あして
 びん圓陣と
 来あな
 日限あ
 あつと
 月夜と
 しつとつげ
 妻のあはれ
 村の可憐な



村の可憐な
 妻のあはれ
 しつとつげ
 月夜と
 あつと
 来あな
 日限あ
 どのくまの
 びん圓陣と
 登足あして
 能をしの
 宿ふてまか

どのくまの
 宿ふてまか
 能をしの
 登足あして
 びん圓陣と
 来あな
 日限あ
 あつと
 月夜と
 しつとつげ
 妻のあはれ
 村の可憐な



この大船は...

...

...

...

...

...

...

...

...

...

...

...



この大船は...

...

...

...

...

...

...

...

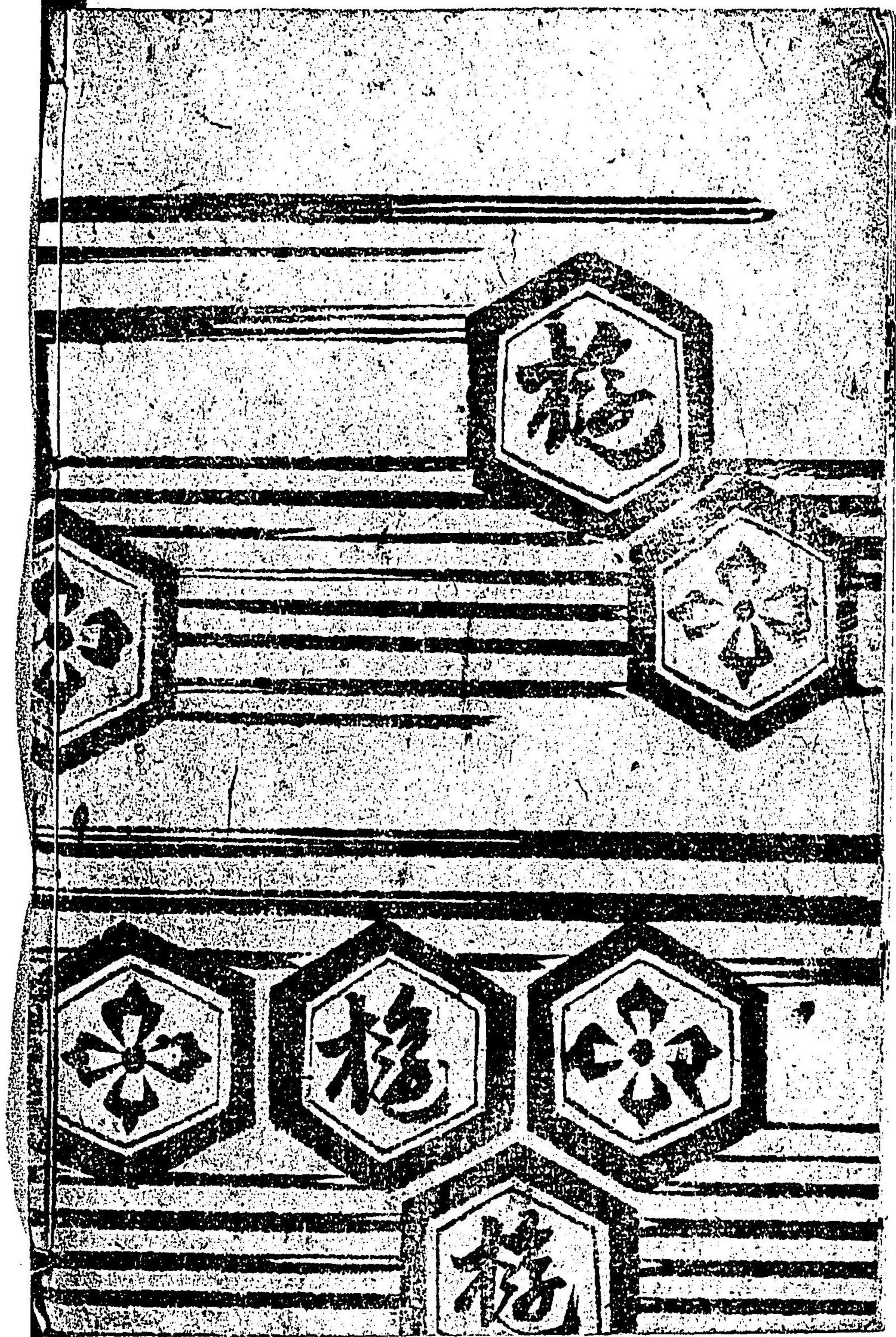
...

...

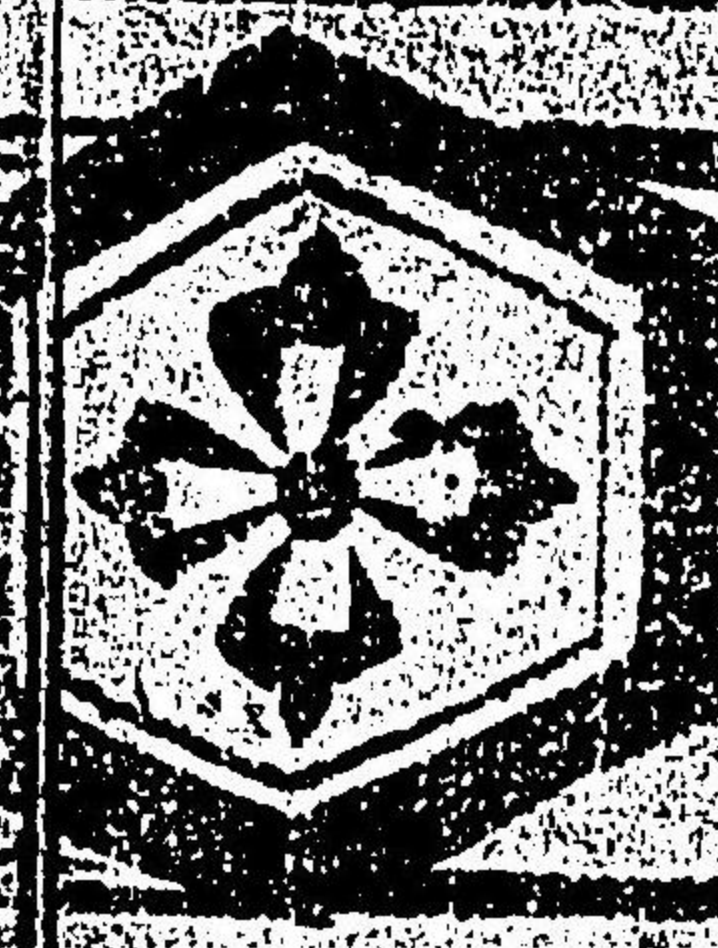
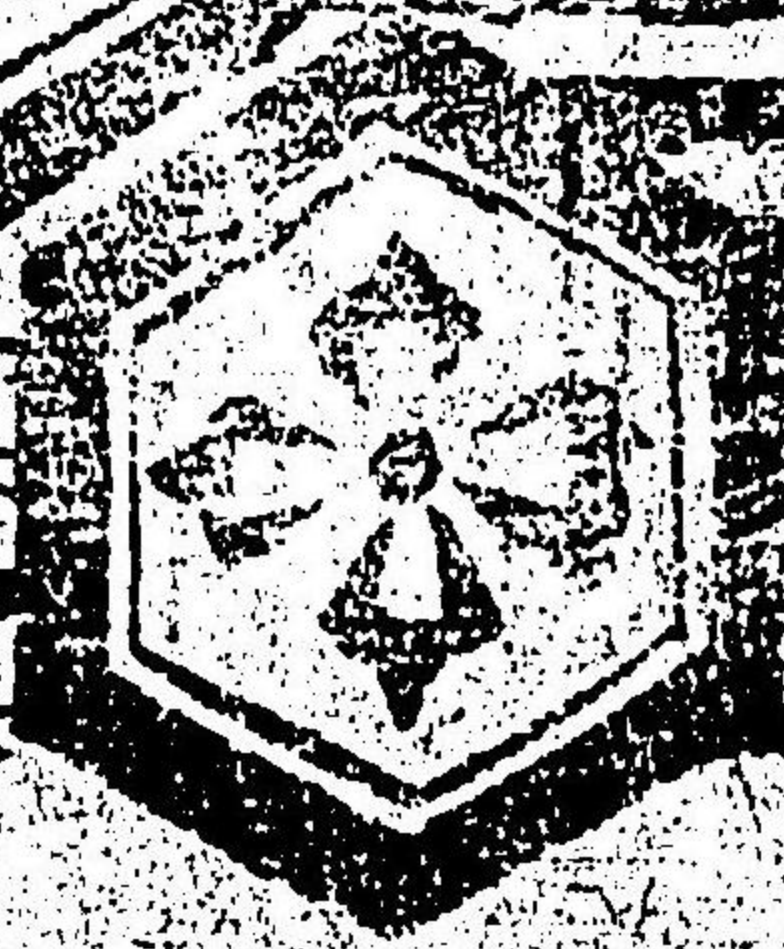
...

...

...



福



福



福