

Bulletin Financier.

Jeu, 23 mai 1907.

BOURSE D'ÉCHANGES (CLEARING HOUSE) DE LA NOUVELLE-ORLEANS.

Montants de cette semaine \$14,978,245 ou \$1,216,192 00

Montants de la semaine dernière \$13,851,686 ou \$1,615,153 00

MARCHE MONÉTAIRE.

Nouvelle-Orléans - Escompte exceptionnel 7 à 8 per cent

CHANGE.

Le STERLING est calme. Commercial, 60 jours, 483

Notes à la Bourse de la Nouvelle-Orléans.

Appel de 10 A. M. 39

ACTIONS ET BONS

Dernières cotes du "N. O. Stock Exchange"

Banques.

Bank of Orleans... 100 185

Compagnies d'assurance.

Metropolitan... 100 210

Chemins de fer.

Mitochondry Ry L... 91

Actions diverses.

C. & H. Co... 50

Table with 2 columns: Item, Price. Includes Association, Myles Salt Co., N. O. Auction Ex.

Bons divers.

Table with 2 columns: Item, Price. Includes U. S. 4s, 1907, do de 1925.

MARCHE DE NEW-YORK.

Stable. Cotes-Middling Gulf 12.60

Futures de New-York.

Table with 2 columns: Item, Price. Includes Janvier, Février, Mars.

MOUVEMENT DU COTON.

REÇU, NET - À la Nouvelle-Orléans depuis le 1er sep

MARCHE DE LIVERPOOL.

Stable. Cotes 7,10 pour le Middling Américain.

MARCHE DU NAVRE.

Stable. Cotes 85 1/2 pour Good Middling; 85 3/4 pour Fully Middling; 76 3/4 pour Middling.

SUCRE ET MELASSE.

Jobbing 1/2 à 1/3 plus élevé par livre que les prix suivants de la Bourse

TONNELLERIE.

Nouveaux barils de sucre, 6 cercles... 46c

COTON.

MARCHE DE LA NOUVELLE-ORLÉANS

Le Cotton Exchange a rapporté aujourd'hui des ventes de 1,000 balles

MARCHE DE NEW-YORK.

Stable. Cotes-Middling Gulf 12.60

Futures de New-York.

Table with 2 columns: Item, Price. Includes Janvier, Février, Mars.

MOUVEMENT DU COTON.

REÇU, NET - À la Nouvelle-Orléans depuis le 1er sep

MARCHE DE LIVERPOOL.

Stable. Cotes 7,10 pour le Middling Américain.

MARCHE DU NAVRE.

Stable. Cotes 85 1/2 pour Good Middling; 85 3/4 pour Fully Middling; 76 3/4 pour Middling.

SUCRE ET MELASSE.

Jobbing 1/2 à 1/3 plus élevé par livre que les prix suivants de la Bourse

TONNELLERIE.

Nouveaux barils de sucre, 6 cercles... 46c

COTON.

MARCHE DE LA NOUVELLE-ORLÉANS

Le Cotton Exchange a rapporté aujourd'hui des ventes de 1,000 balles

MARCHE DE NEW-YORK.

Table with 2 columns: Item, Price. Includes Norfolk, Boston, Philadelphia.

MARCHE DE NEW-YORK.

Stable. Cotes-Middling Gulf 12.60

Futures de New-York.

Table with 2 columns: Item, Price. Includes Janvier, Février, Mars.

MOUVEMENT DU COTON.

REÇU, NET - À la Nouvelle-Orléans depuis le 1er sep

MARCHE DE LIVERPOOL.

Stable. Cotes 7,10 pour le Middling Américain.

MARCHE DU NAVRE.

Stable. Cotes 85 1/2 pour Good Middling; 85 3/4 pour Fully Middling; 76 3/4 pour Middling.

SUCRE ET MELASSE.

Jobbing 1/2 à 1/3 plus élevé par livre que les prix suivants de la Bourse

TONNELLERIE.

Nouveaux barils de sucre, 6 cercles... 46c

COTON.

MARCHE DE LA NOUVELLE-ORLÉANS

Le Cotton Exchange a rapporté aujourd'hui des ventes de 1,000 balles

MARCHE DE NEW-YORK.

Stable. Cotes-Middling Gulf 12.60

Futures de New-York.

Table with 2 columns: Item, Price. Includes Janvier, Février, Mars.

MOUVEMENT DU COTON.

REÇU, NET - À la Nouvelle-Orléans depuis le 1er sep

MARCHE DE LIVERPOOL.

Stable. Cotes 7,10 pour le Middling Américain.

MARCHE DU NAVRE.

Stable. Cotes 85 1/2 pour Good Middling; 85 3/4 pour Fully Middling; 76 3/4 pour Middling.

SUCRE ET MELASSE.

Jobbing 1/2 à 1/3 plus élevé par livre que les prix suivants de la Bourse

TONNELLERIE.

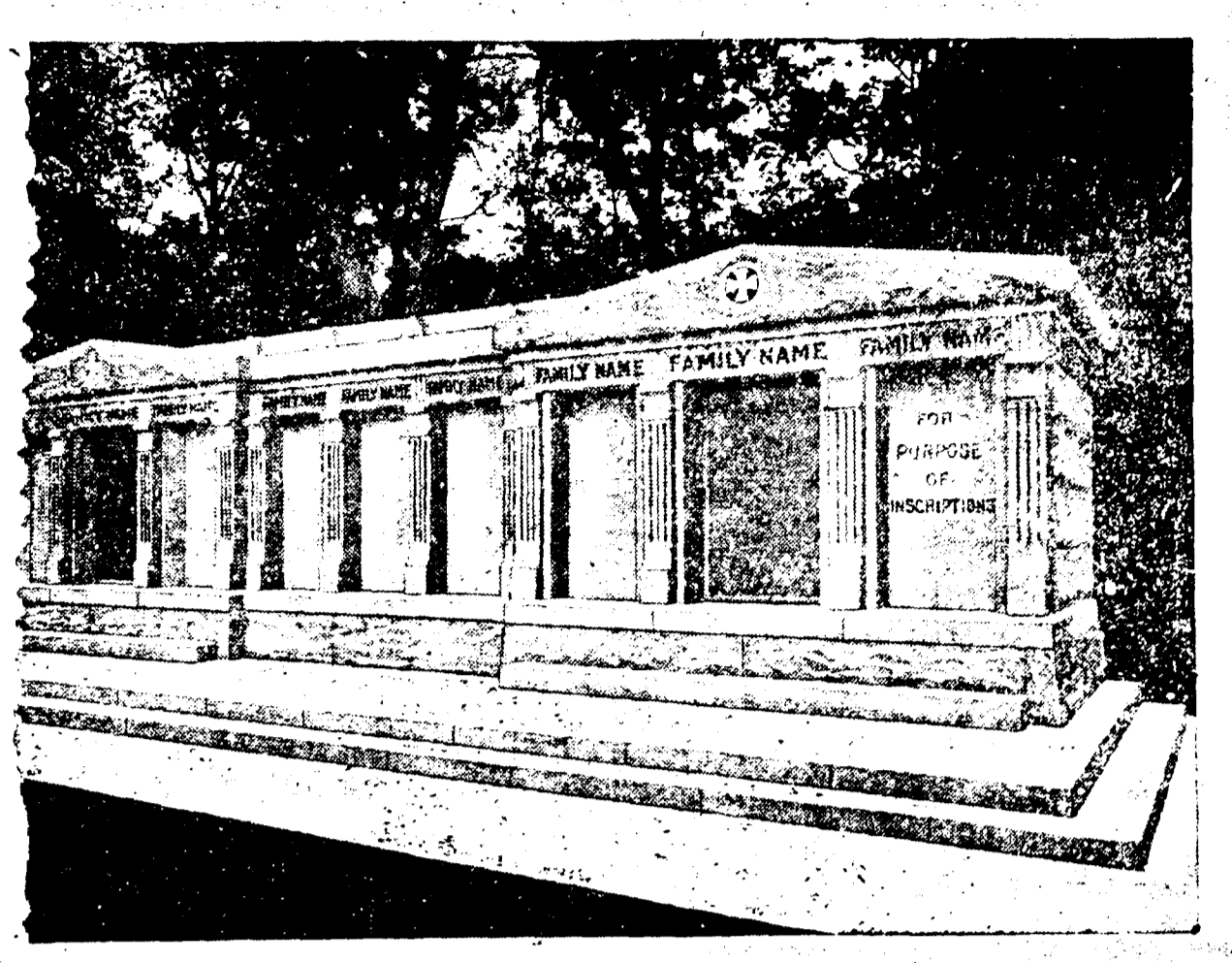
Nouveaux barils de sucre, 6 cercles... 46c

COTON.

MARCHE DE LA NOUVELLE-ORLÉANS

Le Cotton Exchange a rapporté aujourd'hui des ventes de 1,000 balles

MARCHE DE NEW-YORK.



A VENDRE - Les caveaux dont on voit ci-dessus la gravure. Ils sont en granit, au cimetière St-Louis No 3, Avenue de l'Esplanade.

Écail - Honduras fort et avançant

Prime cotton-seed cake \$23 00 par ton de 2240 livres, off cutout-seed cake

FARINES.

AU BOARD OF TRADE. FARINE - Patentes, le baril... \$5 10 à 5 25

FROITS ET NOIX

POMMES - Par baril, fancy... 3 75

BOIS DE CONSTRUCTION

Yellow pine rough, par 1,000 feet - Class A, class B, class C

PRODUITS DE LA CAMPAGNE.

Nos cotes représentent le prix du gros au landing. Les marchands obtiennent 15 à 25% de plus par baril et 1/4 à 1/2 par livre en lots.

MARCHE AUX BESTIAUX

Boeufs au Texas et de l'Ouest - Boeufs choisis, par livre, gros, 3 1/2 à 4 1/2

CHEVAUX ET MULETS

Les recettes pour les chevaux et mulets sont bonnes, avec demande modérée et prix plus élevés.

CHEMINS DE FER

EXCURSION Du Dimanche

COMMENÇANT DIMANCHE DE PAQUES, Le 31 Mars.

I. C. R. R.

Station Inoué à HAMMOND. \$1.00

Y. et M. V. R. R.

Station Inoué à LUTHER. \$1.00

EXCURSION Du Dimanche

COMMENÇANT DIMANCHE DE PAQUES, Le 31 Mars.

I. C. R. R.

Station Inoué à HAMMOND. \$1.00

Y. et M. V. R. R.

Station Inoué à LUTHER. \$1.00

EXCURSION Du Dimanche

COMMENÇANT DIMANCHE DE PAQUES, Le 31 Mars.

I. C. R. R.

Station Inoué à HAMMOND. \$1.00

Prime cotton-seed cake \$23 00 par ton de 2240 livres, off cutout-seed cake

Prime cotton-seed meal \$25 00 par ton de 2240 livres, off cutout-seed meal

FARINES.

AU BOARD OF TRADE. FARINE - Patentes, le baril... \$5 10 à 5 25

FROITS ET NOIX

POMMES - Par baril, fancy... 3 75

BOIS DE CONSTRUCTION

Yellow pine rough, par 1,000 feet - Class A, class B, class C

PRODUITS DE LA CAMPAGNE.

Nos cotes représentent le prix du gros au landing. Les marchands obtiennent 15 à 25% de plus par baril et 1/4 à 1/2 par livre en lots.

MARCHE AUX BESTIAUX

Boeufs au Texas et de l'Ouest - Boeufs choisis, par livre, gros, 3 1/2 à 4 1/2

CHEVAUX ET MULETS

Les recettes pour les chevaux et mulets sont bonnes, avec demande modérée et prix plus élevés.

CHEMINS DE FER

EXCURSION Du Dimanche

COMMENÇANT DIMANCHE DE PAQUES, Le 31 Mars.

I. C. R. R.

Station Inoué à HAMMOND. \$1.00

Y. et M. V. R. R.

Station Inoué à LUTHER. \$1.00

EXCURSION Du Dimanche

COMMENÇANT DIMANCHE DE PAQUES, Le 31 Mars.

I. C. R. R.

Station Inoué à HAMMOND. \$1.00

Y. et M. V. R. R.

Station Inoué à LUTHER. \$1.00

EXCURSION Du Dimanche

COMMENÇANT DIMANCHE DE PAQUES, Le 31 Mars.

I. C. R. R.

Station Inoué à HAMMOND. \$1.00

bon \$3 75 à 4 00 le baril; gondron de

Jobbing 20 de plus le gallon.

CHARBON.

PITTSBURG - Par obélisque 40 à 50 cotes; car loads \$1 50 par ton

BOIS DE CONSTRUCTION

Yellow pine rough, par 1,000 feet - Class A, class B, class C

PRODUITS DE LA CAMPAGNE.

Nos cotes représentent le prix du gros au landing. Les marchands obtiennent 15 à 25% de plus par baril et 1/4 à 1/2 par livre en lots.

MARCHE AUX BESTIAUX

Boeufs au Texas et de l'Ouest - Boeufs choisis, par livre, gros, 3 1/2 à 4 1/2

CHEVAUX ET MULETS

Les recettes pour les chevaux et mulets sont bonnes, avec demande modérée et prix plus élevés.

CHEMINS DE FER

EXCURSION Du Dimanche

COMMENÇANT DIMANCHE DE PAQUES, Le 31 Mars.

I. C. R. R.

Station Inoué à HAMMOND. \$1.00

Y. et M. V. R. R.

Station Inoué à LUTHER. \$1.00

EXCURSION Du Dimanche

COMMENÇANT DIMANCHE DE PAQUES, Le 31 Mars.

I. C. R. R.

Station Inoué à HAMMOND. \$1.00

Y. et M. V. R. R.

Station Inoué à LUTHER. \$1.00

EXCURSION Du Dimanche

COMMENÇANT DIMANCHE DE PAQUES, Le 31 Mars.

I. C. R. R.

Station Inoué à HAMMOND. \$1.00

Y. et M. V. R. R.

Station Inoué à LUTHER. \$1.00

EXCURSION Du Dimanche

COMMENÇANT DIMANCHE DE PAQUES, Le 31 Mars.

CHEMINS DE FER

LA ROUTE PAR EAU

L'Exposition de Jamestown

Prévu pour le 26 juin la Compagnie du Southern Pacific Atlantique

Libre de New York-Nouvelle-Orléans vendra des billets pour l'aller et le retour de la

NOUVELLE-ORLÉANS A NEW YORK via NORFOLK et chemin de fer

Arrêt permis à Norfolk. \$80.00 limité au 15 de 1907.

\$25.00 limité 30 jours. \$100.00 limité 60 jours.

Les SS Anitiles, Monna, Comma, Proteus, maintenant faisant le service et bientôt la Clio.

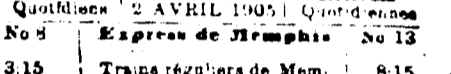
S'adresser au BUREAU DES BILLETS EN VILLE

327 RUE ST-CHARLES

PHONE MAIN 4027.

LA LIGNE DE JAMESTOWN

VIA E. R.



Chaque semaine Pullman pendant tout le trajet

retour et différents routes. Renseignements détaillés au Bureau des Billets de L. & N. Téléphone Main 4093.

15 mars -

La Compagnie de Chemin de Fer

Zazoo & Mississippi Valley.

Departs de New-Orléans

Quintidiens 2 AVRIL 1907

315 Express de Memphis No 13

Trains réguliers de Memphis

Express de jour local No 17

Express de nuit local No 18

Bayou Sara Accommodations

Excursions Dimanche

BUREAU DES TICKETS.

ST-CHARLES ET COMMUNE.

JOHN A. SCOTT

Manager, Agt. Pass.

A. J. MCGOUGH, D. P. A.

St-Louis, Mo.

New-Orléans, La.

"Ozone Route"



EXCURSIONS \$1.00

POUR L'ALLER ET LE RETOUR

DIMANCHES ET MERCREDIS

NEW-ORLÉANS, MISSISSIPPI VALLEY

Four plus belles informations s'adresser à

G. B. AUBURTN, C. F. & P. A.

No 705 rue Gravier, corner Hôtel St-Charles

Phone Main 498.

Q. & C. New Orleans

ROUTE Northeastern Railroad.

LES EXCURSIONS DU MERCREDI A LUMBERTON, Miss.,

AUX POINTS INTERMÉDIAIRES seront reprises

LE 10 AVRIL.

Avec le même horaire que

l'EXCURSION DU DIMANCHE.

Quitant la Nouvelle-Orléans 7:40 heures a. m.

Bureau où se vendent les billets.

211 rue St-Charles.

Départ un soir - les jours Pressé et Local.

VAPEURS.

LIGNE FRANÇAISE.

COMPAGNIE GÉNÉRALE TRANSATLANTIQUE.

Ligne directe au Havre, Paris (France).

Partant tous les jeudis, à 10 h. A. M. Du 24 au 31 mai, Rivière de Nord, pied de la rue Marston.

* LA LORRAINE, 30 mai.

* LA SAVOIE, 6 juin.

* LA PROVENCE, 13 juin.

* LA LORRAINE, 20 juin.

* LA SAVOIE, 27 juin.

* LA TOURNAINE, 4 juillet.

* Yverville, 11 juillet.

* Départ extra: LA BRETAGNE, 1er juin, 3 P.