



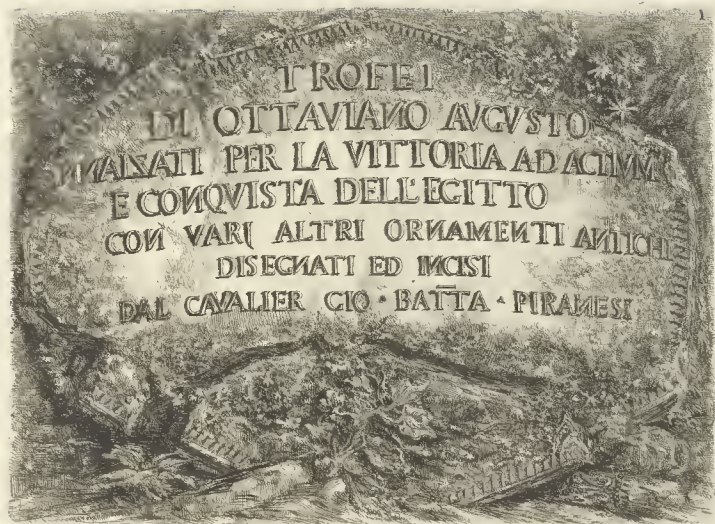
Fon. 2. pag. 170

B.









Frammento di una Scudo caduto dai Trofei di Ottaviano Augusto: ora esistente nel Cortile delle Mendicanti a Torre di Conti.







Veduta dell'avanzo del Castello, che prendendo una porzione dell'Acqua Giulia dal Condotto principale, parte ne diffondeva in
vedono sul Campidoglio, e parte ne tramanda
1. Luoco, donde furon tolti i detti Trofei. 2. Porzione di barbacani rifatta dai moderni. 3. Diramazioni dello specco del Castel

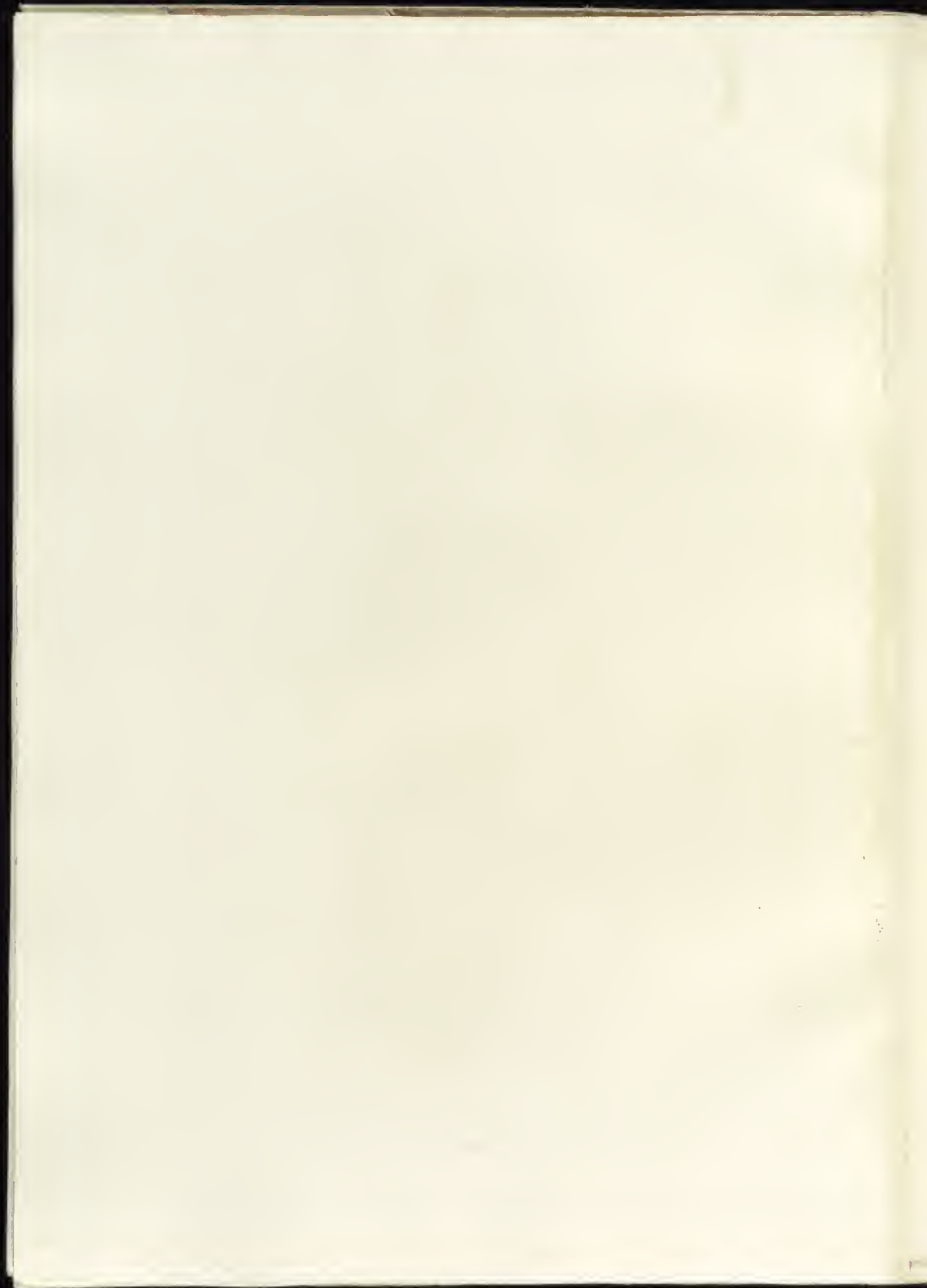


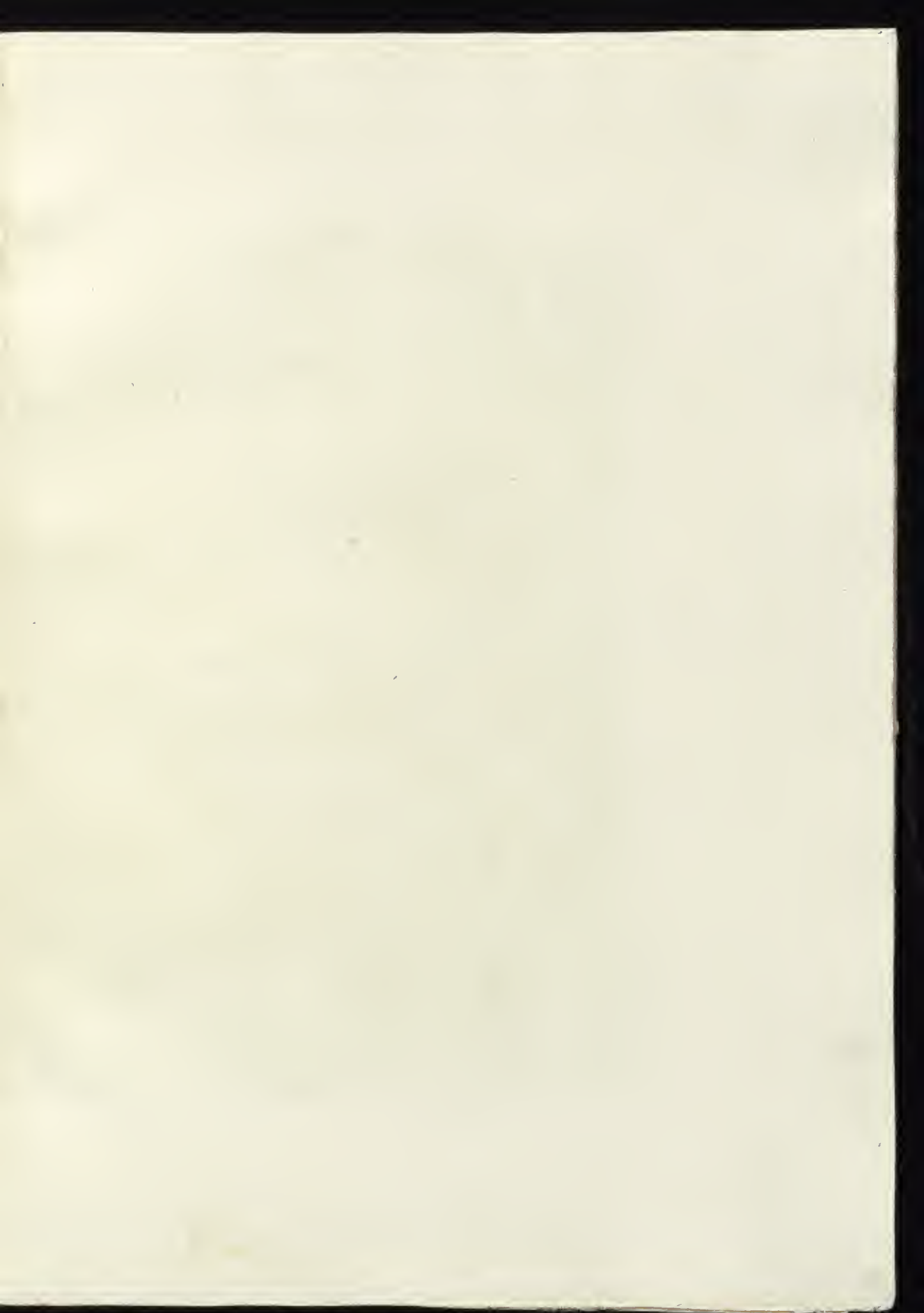
una magnifica fontana che s'era aderente, e decorata da M. Agrippa fra gli altri ornamenti de' Trofei d'Augusto che ora si
 vedeva per via di Fivole sul Monte Celio. 4. Muri e Casino moderni. 5. Villa Palombara. Disegnato da G. B. Piranesi. Inciso da G. G. B. Piranesi.



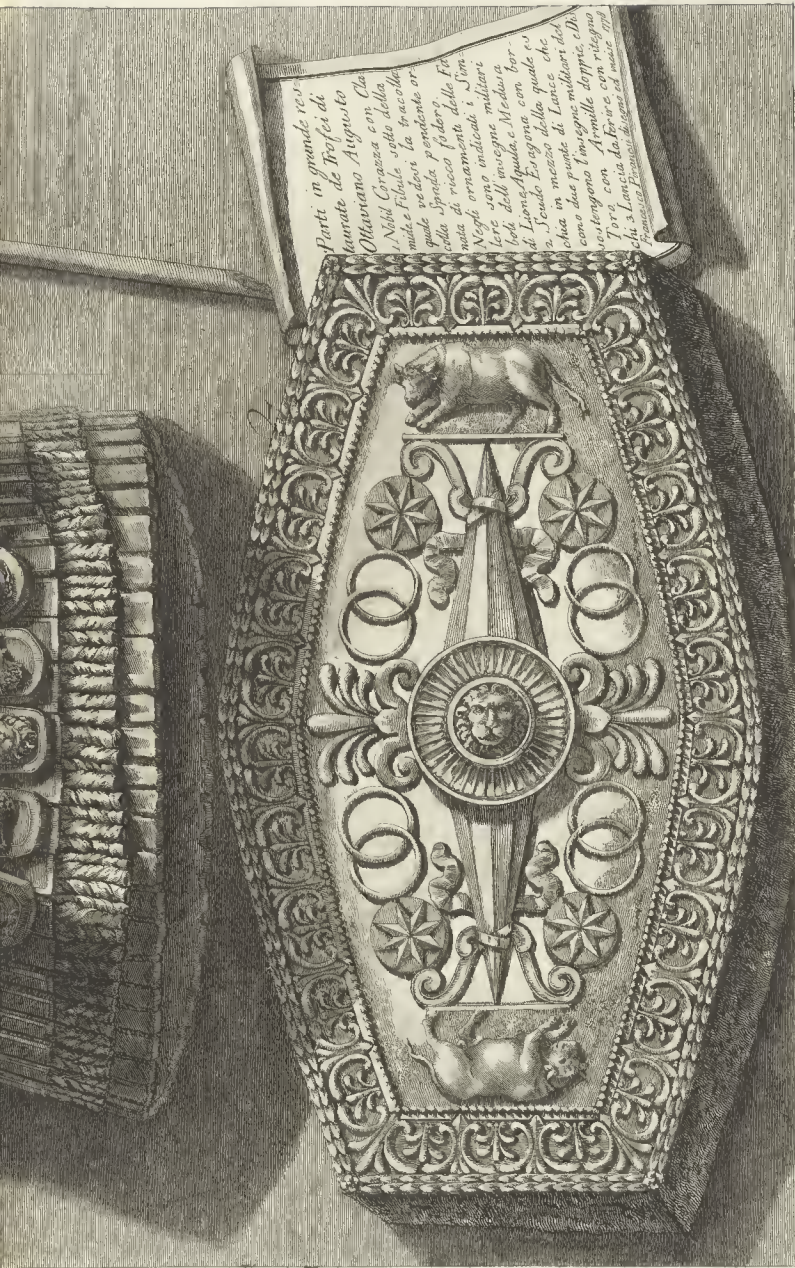












Parti in grande re-
putate de Profeta di
Ottaviano Augusto
Nobil Croazza con Cla-
mide e Fibula; la traccio or-
quale vedesi pendente or-
della Spada p'pendente or-
meta di racco tanto delle Fi-
Nepi; ornamenti i Sim-
boli sono incise milliare
di Lione Aquila, e con bor-
di d'oro d'argento, e con
2. d'oro d'argento, e con
chea in mezzo di Lance che
contengono l'insigne milliare del
Toro con Armille doppie, il
di 3. Lance da Erre e con ritagli
Fiorino in Erre, di disegno ed incise nel



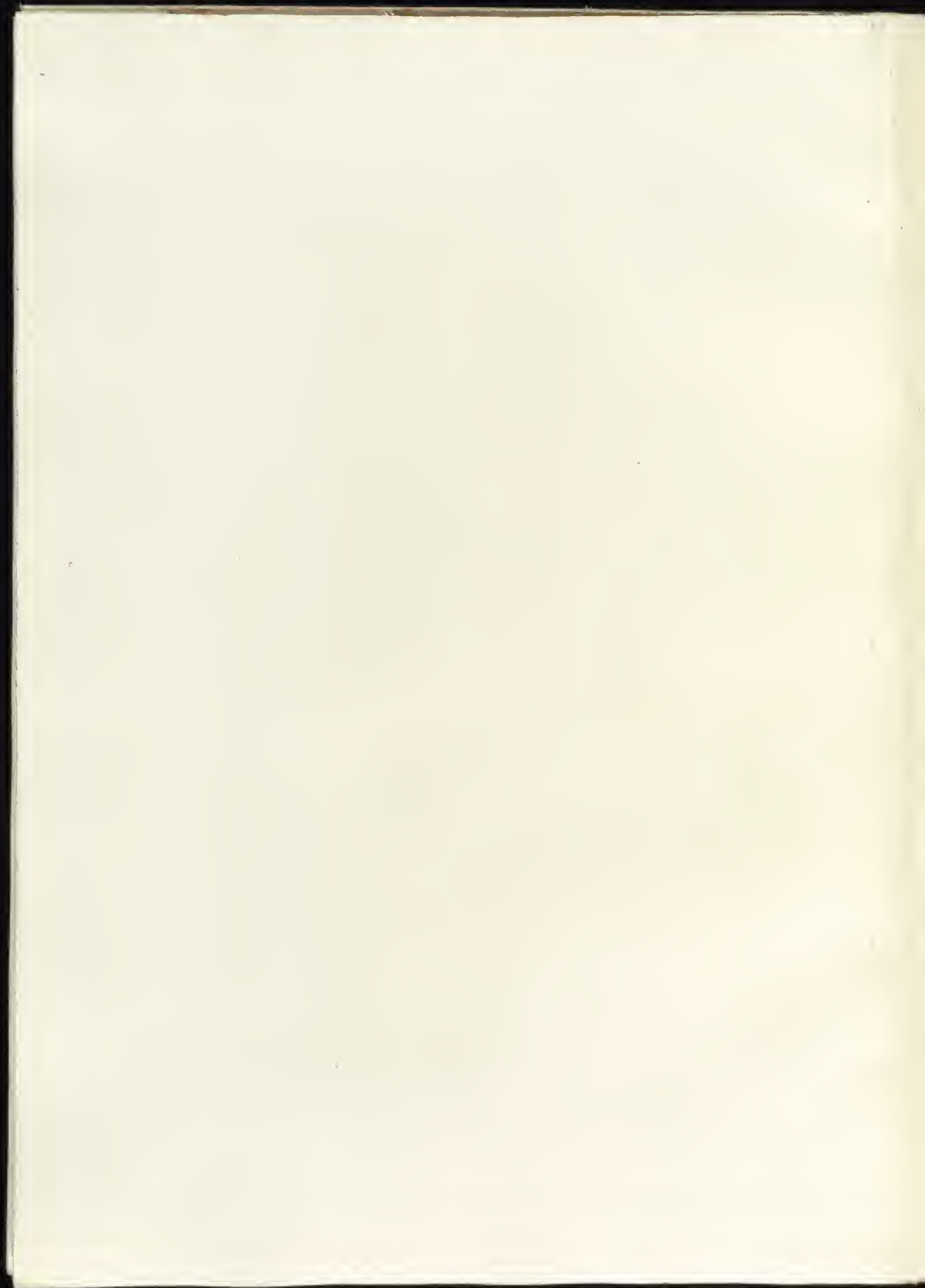












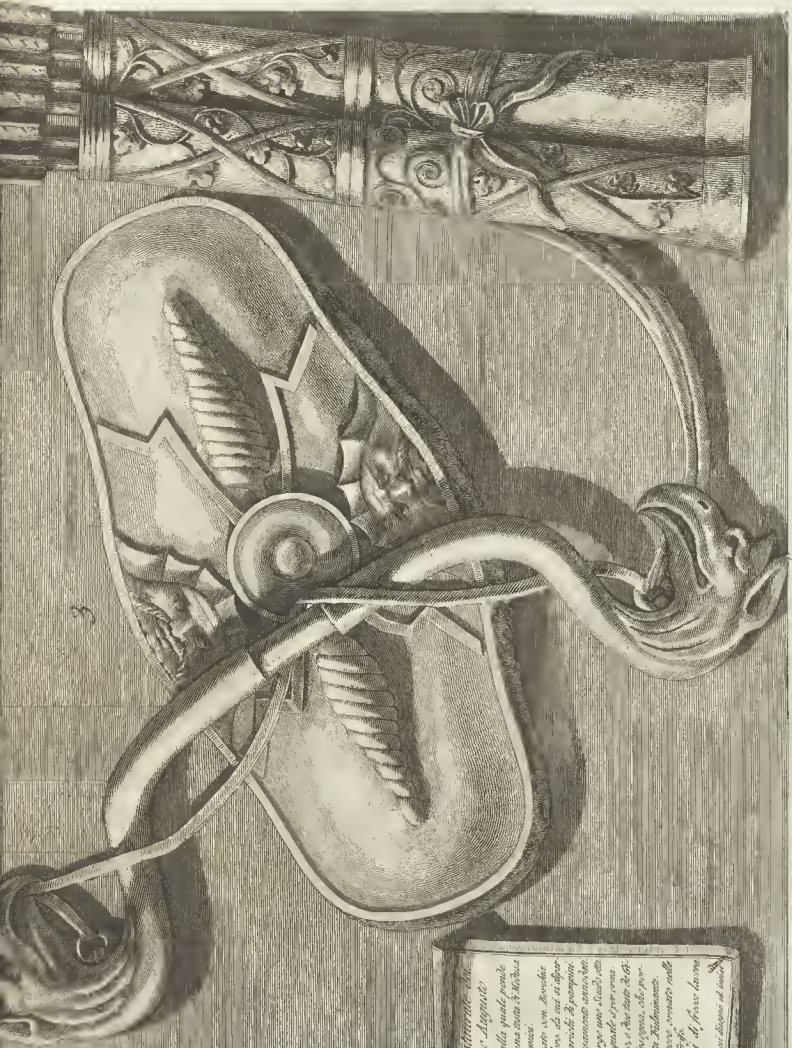






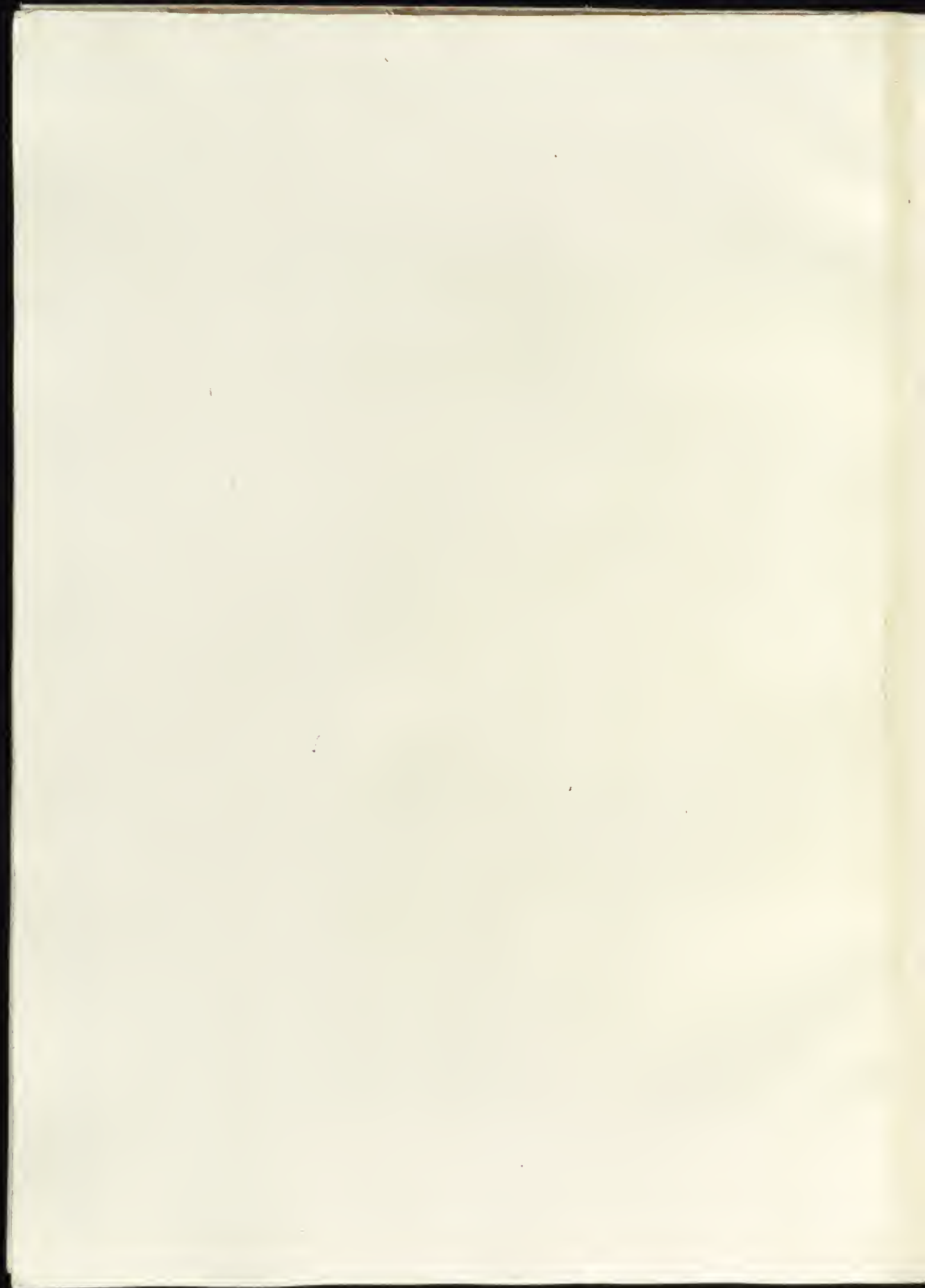


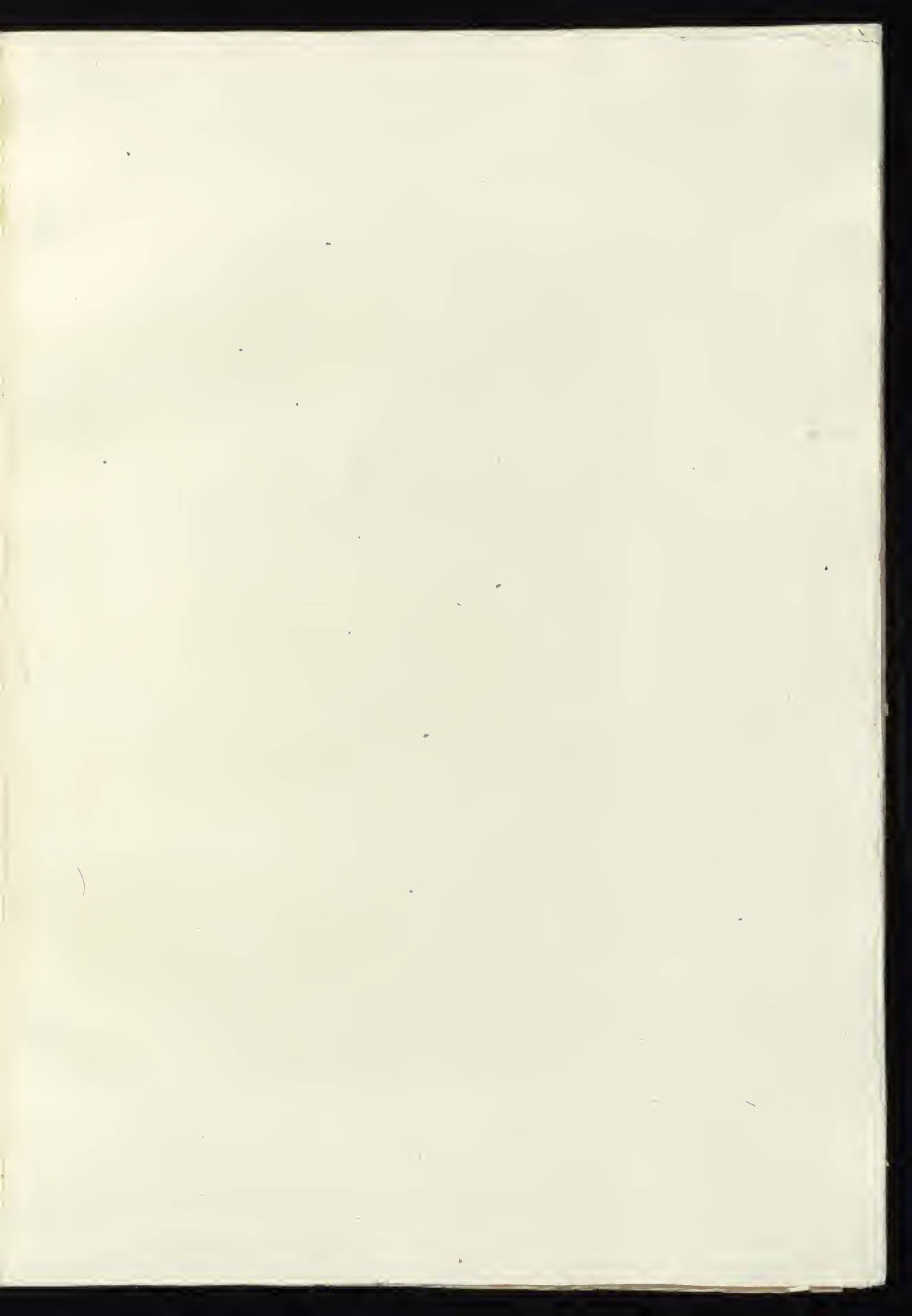




*Tavola in grande naturale. del
 Tripla ed Obliqua. Dispositio*
 1. Come si vede nel Tripla, della quale parlo
 la. Spiega nell'istesso, ed è una carta di carta
 per porre, qua, e là, si nomina.
 2. Come si veda, ed allora, si è di sp
 3. Come si veda, ed allora, si è di sp
 4. Come si veda, ed allora, si è di sp
 5. Come si veda, ed allora, si è di sp
 6. Come si veda, ed allora, si è di sp
 7. Come si veda, ed allora, si è di sp
 8. Come si veda, ed allora, si è di sp
 9. Come si veda, ed allora, si è di sp
 10. Come si veda, ed allora, si è di sp

Disegnato da Giovanni Battista Morgagni







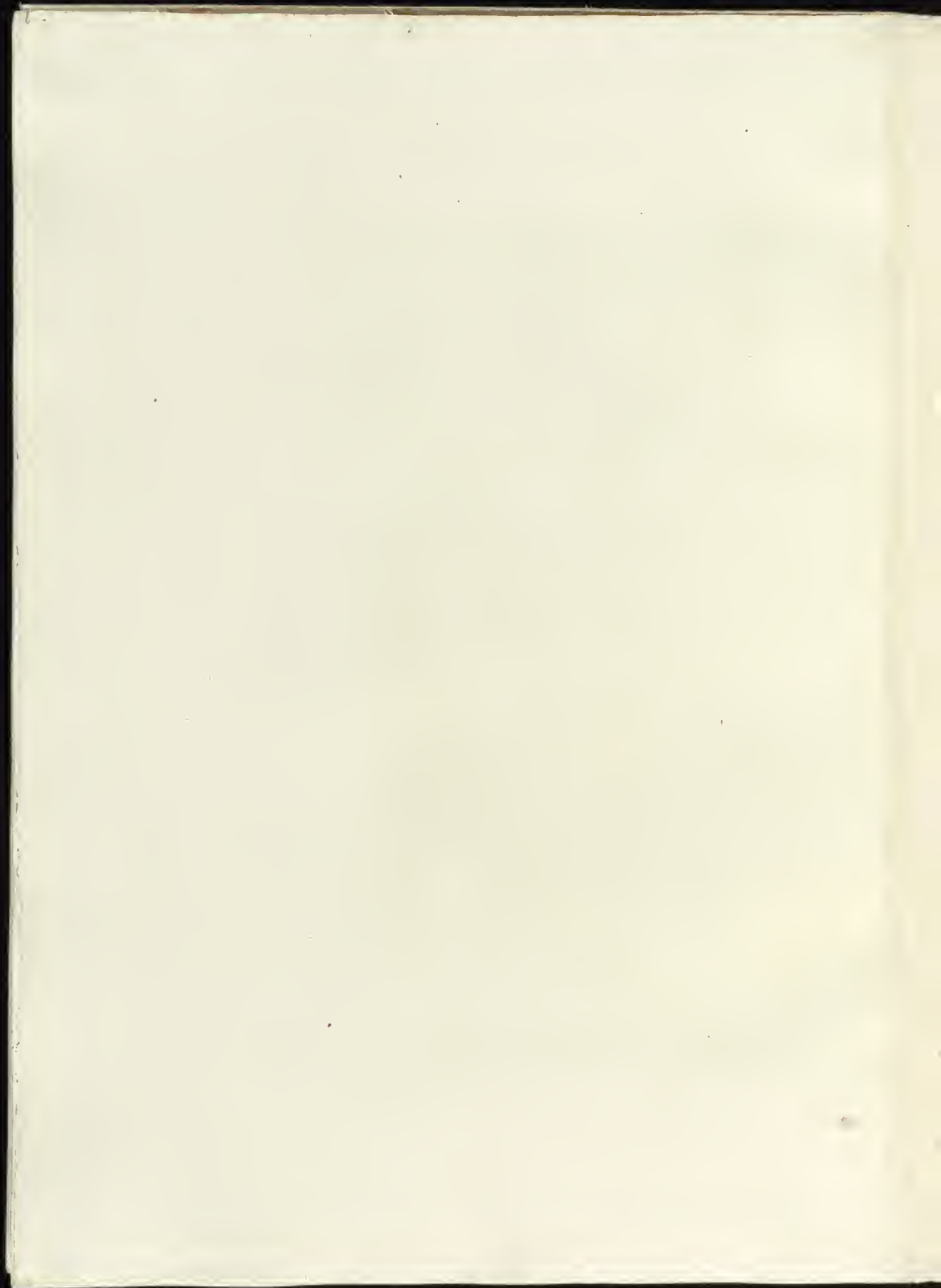
9

2



*Di tutti i grandi restaurati de
Projecti di Urbano, Lope de
1. A pie del Poggio si esercita un
2. In casa di Poggio si vede una Spada con
3. In casa di Poggio si vede una Spada con
4. In casa di Poggio si vede una Spada con
5. In casa di Poggio si vede una Spada con
6. In casa di Poggio si vede una Spada con
7. In casa di Poggio si vede una Spada con
8. In casa di Poggio si vede una Spada con
9. In casa di Poggio si vede una Spada con
10. In casa di Poggio si vede una Spada con*

Placido de Poggio deligato ad iudice





H. 2



H. 1



H. 4

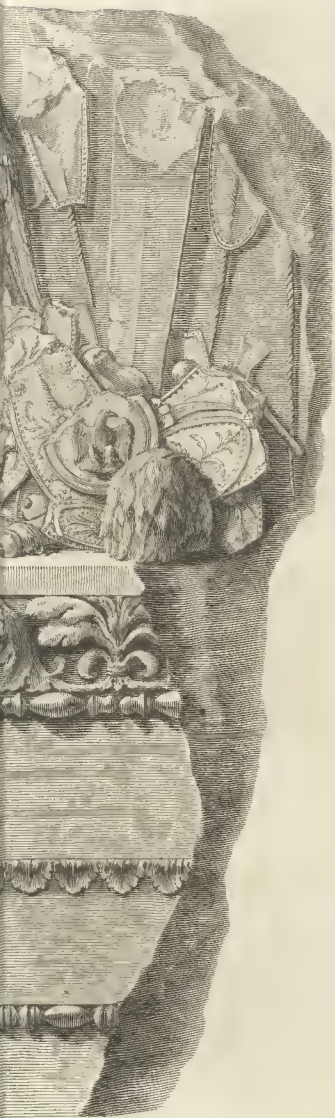
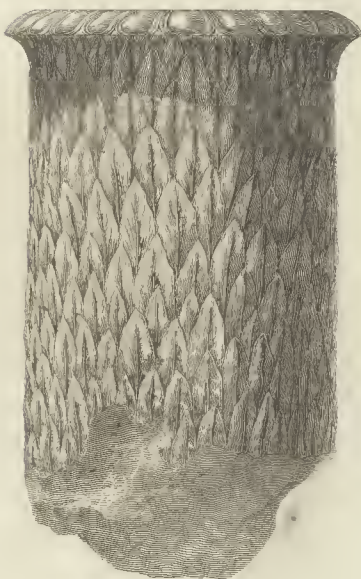


1. Frammento di marmo di un Architrave e Fregio, ritrovato tra le rovine del Palazzo de' Colari negli Orti Farnesiani. Nel Fregio scolpito di eccellente maniera apparisce una Vittoria alata con a canto il piedo di un gran Canadelliere. Quella, come vogliono alcuni, stava in atto di coronare un Profeta che avea inalzato dinanzi di cui altro non si vede presentemente, che alcuni rotti Scudi appesi in alto, e fette di otti un gran cumulo di altri Scudi, e di Spoglie militari. L'Architrave, del pari coreggiamente lavorato, ha la gola superiore intagliata a fogliami di acanto; l'inferiore a foglie di olmo, ed i tondini compariti a fiocchi, e ad altri capricci da ori.
2. e 3. Capitelli gioventi nel giardino de' Padri di S. Antonio Abate, creduti dal Tempio di Diana. La loro forma, ed invenzione è sì bizzarra, che non risponde ad alcuna delle tre maniere accennate da Vitruvio. L'uno, e l'altro però è di sì diligente simul lavoro, che sembrano opera di una stessa mano.

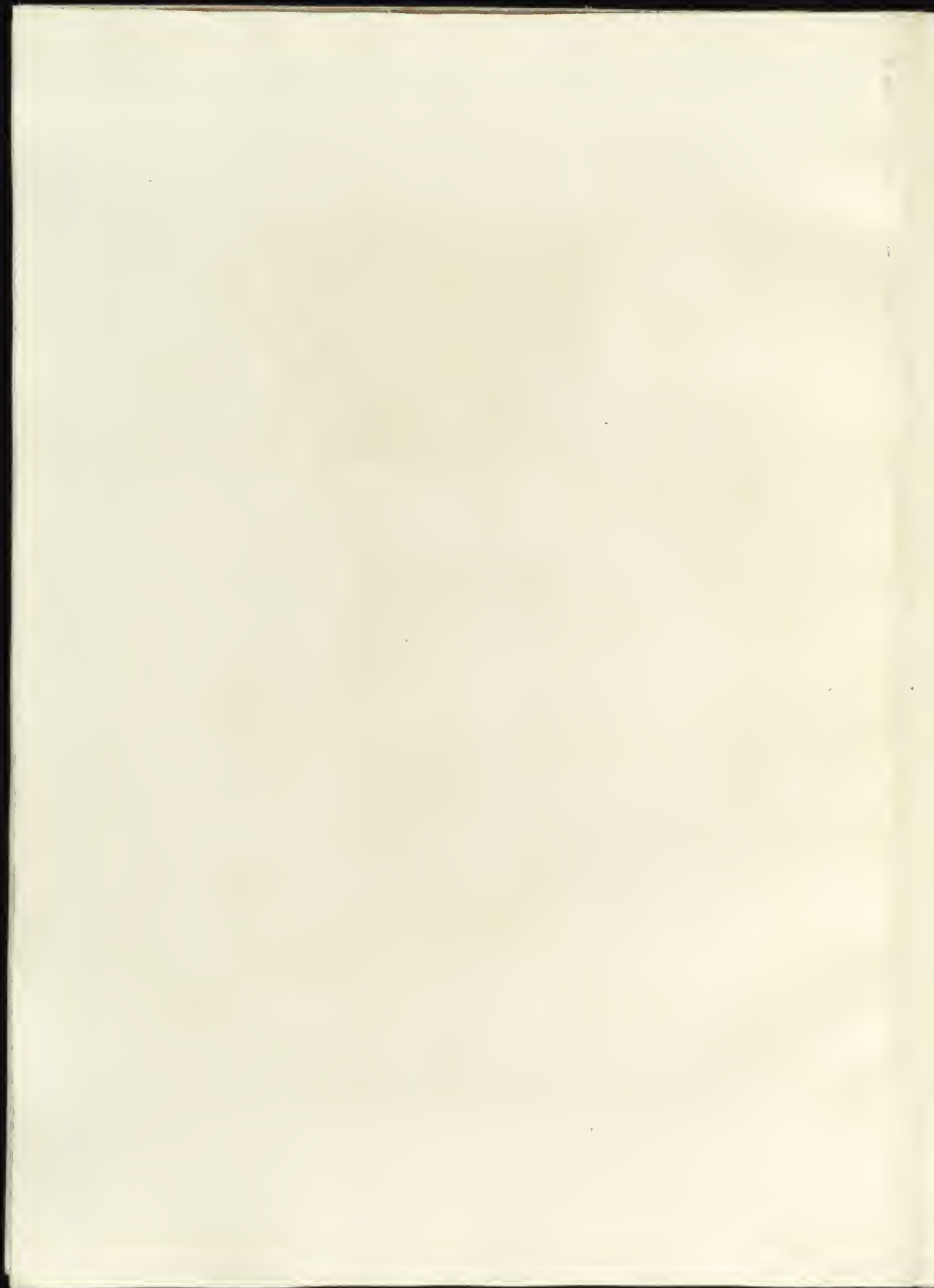
F. 3

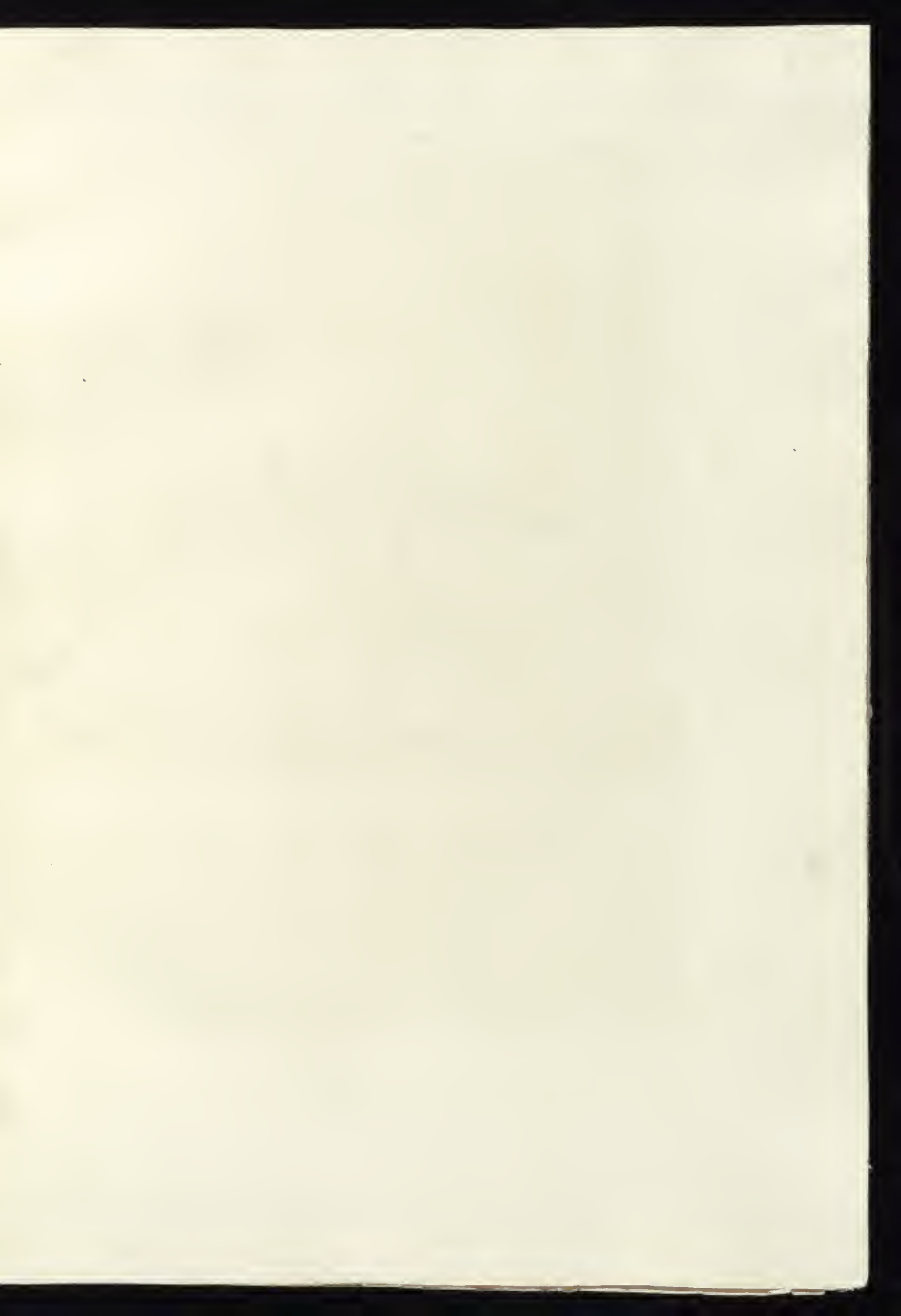


F. 5



4. Pezzo di Colonna di marmo piantata in terra dinanzi la Chiesa di S. Bartolomeo all'Orto. Questa Colonna era attornata vagamente da una Pianta di edera, sporgante sovrani, ricordi, e fiori, tra quali veggonsi degli uccelletti, che van scherzando, il tutto con maravigliosa leggiadria eseguito da diligente Scultello.
5. Altro pezzo di Colonna di marmo, esistente in Campitelli dinanzi al Palazzo Capizucchi. Questa è lavorata a foglie di lauro di maniera greca. Il Colonnino di questa Colonna si rende osservabile, per essere composto di mezzo Ovofo intagliato. Notasi nel Capitello Fig. 2. (come pure in alcuni altri di quell'Opera) un rialzo, il quale formava una divisione tra l'Architrave, e il Capitello. Ciò fu ordinato affinché l'Architrave, pendendo più da una parte, che dall'altra per qualche difetto della Fabbrica, primando non danneggiasse le corna del Capitello.







1. Pezzo di Colonna di marmo negli Uff. Etruscani, scanalata, ed ornata in superioribus di foglie, e di voluti.
2. Parte della Base della medesima Colonna.
3. Capitello esistente in marmo presso la Chiesa di S. Giorgio in Valdarno. Partecipa questo Capitello di tutte e tre le maniere di Architettura mentovate da Vitruv.
4. Parte della Base della Colonna Fig. 5.
5. Altro pezzo di Colonna di marmo, la quale si vide interrata nell'angolo di una Fabbrica vicino alla Chiesa di S. Francesco di Tuoro ai monti. Questa era lavorata di scanalature spirali, e di foglie sotto al Collarino leggernese, intagliate.
6. Frammento di Fregio nel Palazzo de' duchi, ornato con vari intrecci di fogliami, di animali, e di altre capricciose invenzioni. La Grotta romanesca, sotto le stufe paron. e fornita a foglie di acanto con altri graziosi lavori.



7. Capitello di maniera greca giacente vicino all'Arco de' Pantani. Questo Capitello è vestito di varie foglie, parte delle quali sembrano di palma con alcuni stelli simili a quelli di quercia.
8. Capitello posto sopra la porta di una cantina nella vigna del Marchese de' Cavalieri sull'Aventino. Questo capitello è fuori de' precetti di Vitruvio, ed ornato appresso di foglie di lauro di campanello, ed altre singolari.
9. Frammento di un Fregio antico di stucco esistente in una Sala della rinomatissima Villa di Adriano Imperatore a Tivoli. In questo Fregio ancora che di fragile materia, e dopo tanti secoli pure si distingue una somma delicatezza di lavoro.
10. Altro pezzo di Ornamento di marmo situato sopra la porta di una Casa vicino a Ponte Lugano sopra la strada di Tivoli. Contiene questo Pezzo una bella Maschera posta in mezzo ad un Festone intagliato a foglie di quercia.





1. Capitello di marmo nel Palazzo Mattei, ornato di cornucopia, co' frutti e fiori, di fistoni, e di altri fogliami, e lamache nelle foglie di mezzo: il tutto con gran diligenza condotto dall'arte. Osservasi ancora di particolare il listello posto sopra al cellarino.
2. Altro Capitello del Palazzo de' Colari negli Orti Farnesiani. Notasi in questo, da attimo spaldello lavorato, un primo ordine di foglie, che a guisa di corona stinge nella parte inferiore la Campana, stando nel restante abbollita da vari altri fogliami, graziosissimi, e lavorati, i quali, sorpendo a foggiar de' caulicoli, il intorno le Volute, s'ostentate da altre foglie grandi, come loro di vago nobilissimo ornamento.
3. Capitello nel Palazzo Mattei, rappresentante una canestra, circondata à piede da una ghirlanda di lauro. La parte di sopra è ornata di aquile, fistoni, e ghirlande.
4. Parte di Columna, giacente nelle Terme Antoniane. È cinta da piede come da tre, grossi anelli, dal che sembrano indicati i prinzi della Columna.
5. Altro pezzo di Columna, scannellata, sopra la quale si vede l'arancio del suo Capitello nobilissimo, ornato d'incagli. Nel Cortile del Palazzo Farnese.
6. Parte della Piazza della suddetta Columna.

Francesco Archetti del. scul.

21



F. 2



F. 3

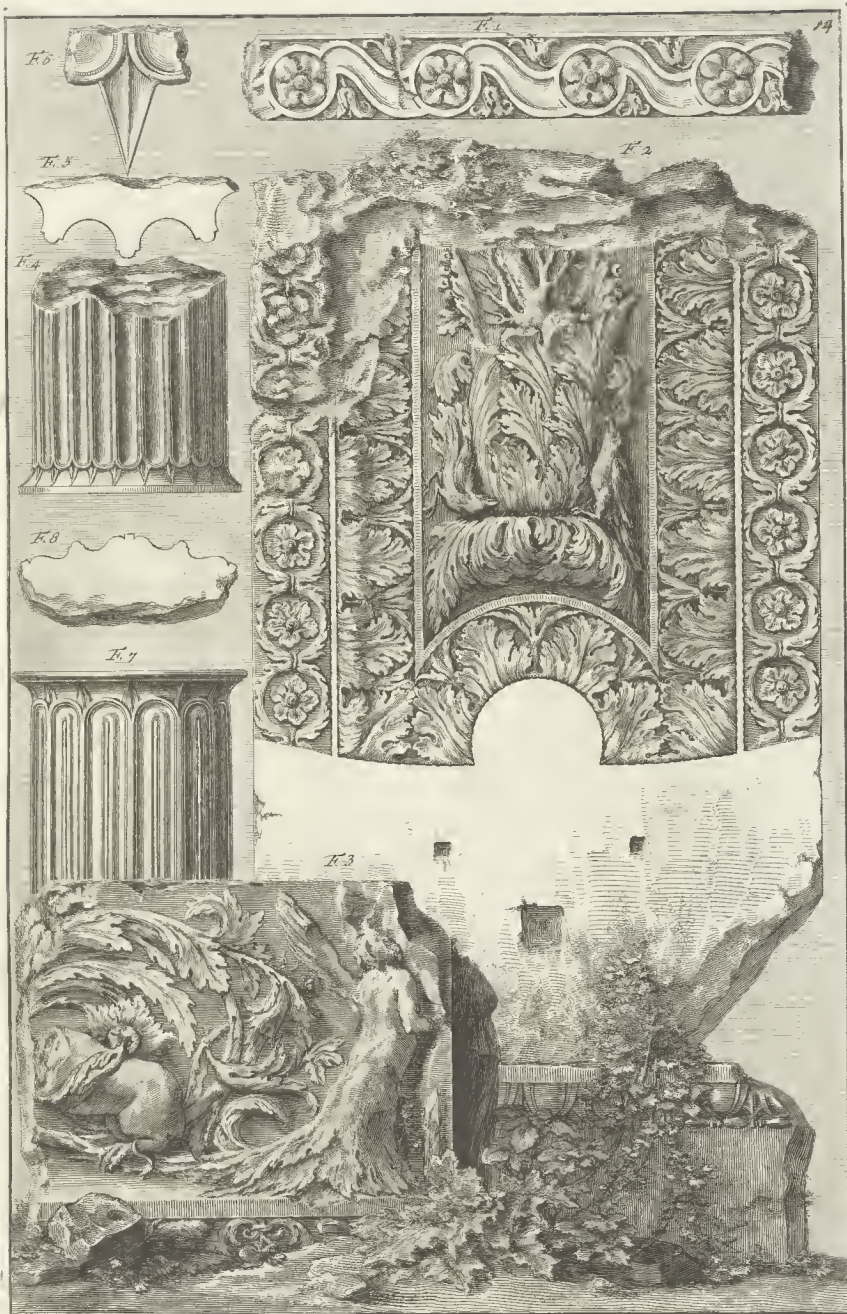


F. 4



1. Parte di una Cornice di marmo la quale con tutti gli altri pezzi della Tavola presente fu trovata nelle rovine del Palazzo de' Cesari, ed ora esiste negli Orti Farnesiani. Si veggono scolpite in questa con maravigliosi artificio de' fogliami, delini, conchiette, e di altri bei disegni lavori.
2. Soffitto di un Giraccolario di Cornice, abbellito con intagli di varie frondi, coccie de' frutti di pino in varia maniera ammassati, et circondati da altre foglie a guisa di corone, anco una all'altiva, e da foglie legate.
3. Parte di altra Cornice lavorata nella Gola rivelata di fronde, bacche, e di altri capricci, interposti a graziosi compartimenti di festucce. La Corona, o sia Piano è adornato da melomane, coccole, e fustolami in vago ordine spessimante.
4. Soffitto della detta Corona scolpito con ornamenti di coccie de' frutti di pino, foglie, giunghe, e di altri simili frutti prodotti dalla natura.

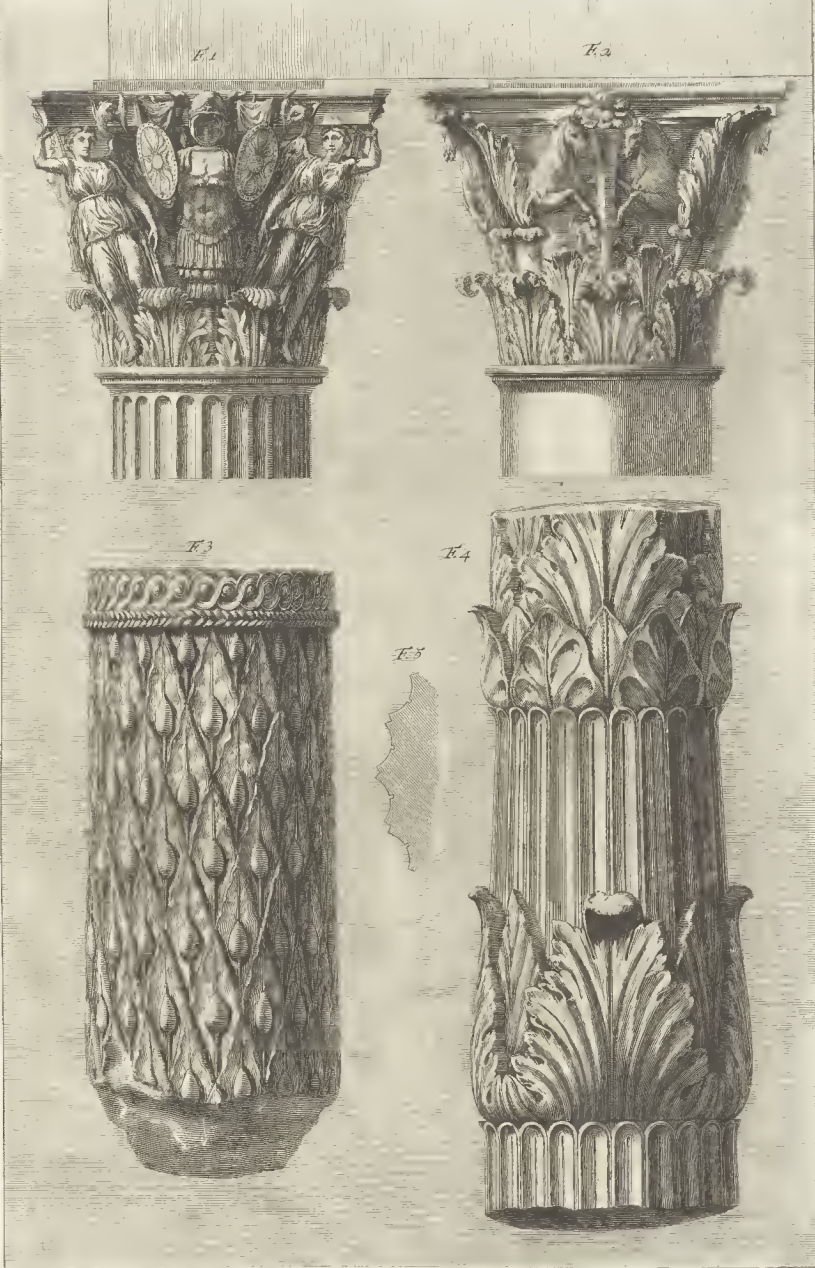




1. Facciata di un Gocciolatoio in piano scolpito di rosi, fittige, e fiori, in vaso ordine distribuiti.
2. Avanzo di un Soffitto di Architrave, ornato maravigliosamente d'intagli a perfezione condotti. Vedonsi nel piano de laterali delle foglie disposte a guisa di cornice con rosi in mezzo. L'altro piano che segue è stendato da una gola rotonda, intagliata a foglie di quercia con due listelli che la dividono e dal primo piano e dalla parte di mezzo, qui graziosamente circonda. La parte di mezzo convessa a modo di bottone poggia in fiori in basso rilievo un fusto copulativo detto di foglie, tronchi, ornato con due uccelli che si giocano.
3. Pezzo di Fronte ornato di foglie, fiori, animali, e figure a gusto. Tutti e tre li suddetti pezzi vedono negli Orti Parmesiani.
4. Pezzo di Cornice di mano scannellata e di bottone di mezzo rilievo come nella Plancia fig. 5. da sopra de quali sono punte di asta come si vede nella fig. 6. Quello frammento coll'altro che segue si trova nel Cortile del Duca Faruosi.
7. Altro pezzo di Cornice con scannellature e bottoni, e colle punte di Asta. Ogni scannellatura ha nel mezzo un rilievo che si fonda ad uso di due gole rovescio come appare nella Plancia fig. 8.

Donni Architetto di Milano





1. Capitello di marmo il quale col' alto che sopra esiste nella Basilica di S. Lorenzo fuori delle mura. Si vede in questo Capitello la parte inferiore vestita da un primo ordine di foglie corintte; il rimanente ornato di spoglie militari a' ordini di Troia colle Vittorie alate ne fasciati, le quali s'intendano le corna dello Ifigia.
 2. Capitello lavorato di varie foglie espressamente scolpite. Sorgono da questo altro spazio a modo di caulicchi le quali vanno ad appoggiarsi; sotto le corna dell'abraxo sorgono ancora de cornucopie, i quali coi loro frati, formando le rose vengono ritenuti da cavalli, che usciti, sembrano di sotto dagli stessi caulicchi.
 3. Pezzo di Colonna, rinvenute al Palazzo Capisucchi, vestita di foglie e frutti. Il collarino pare formato da una treccia di funi, da fibre in vasi o d'uzzi, o in intrecciate.
 4. Altro pezzo di Colonna nel cortile dell'ospizio de' orfani delle tre Fontane. Ella era divisa da più ordini di festonellature, involate, come da cornice di sopra s'ignami. La Fig. 5. dimostra parte della Pancia della medesima Colonna.

Disegni Architettonici di G. G. G.



