

四悟ハ利はカキスフトスルニ非ニカケラレフスト
三十四

一定家後成少抄如之序

大猷院極方山物類集

只時々とは定ふし利

抄子と云ふしあな

一古身以金之段元身は

中國之大國金之山金

と云ふ由も實ノ所ニ

三つと云ふれと云ふは

高甲はさるなり出は

小倉と云ふ三市極上

中少と云ふと云ふは

不承と云ふは諸事

一行支那の利傳地

利傳地

利傳地

利傳地

利傳地

利傳地

利傳地



利に對しては
新なる法を
行はせしむる
に在りては
利に對しては
利に對しては

を利に對しては
利に對しては
利に對しては
利に對しては

利に對しては
利に對しては
利に對しては
利に對しては

利に對しては
利に對しては
利に對しては
利に對しては

利に對しては
利に對しては
利に對しては
利に對しては

利に對しては
利に對しては
利に對しては
利に對しては

利ね梅の心書分尺
利ね梅の心書分尺
利ね梅の心書分尺
利ね梅の心書分尺

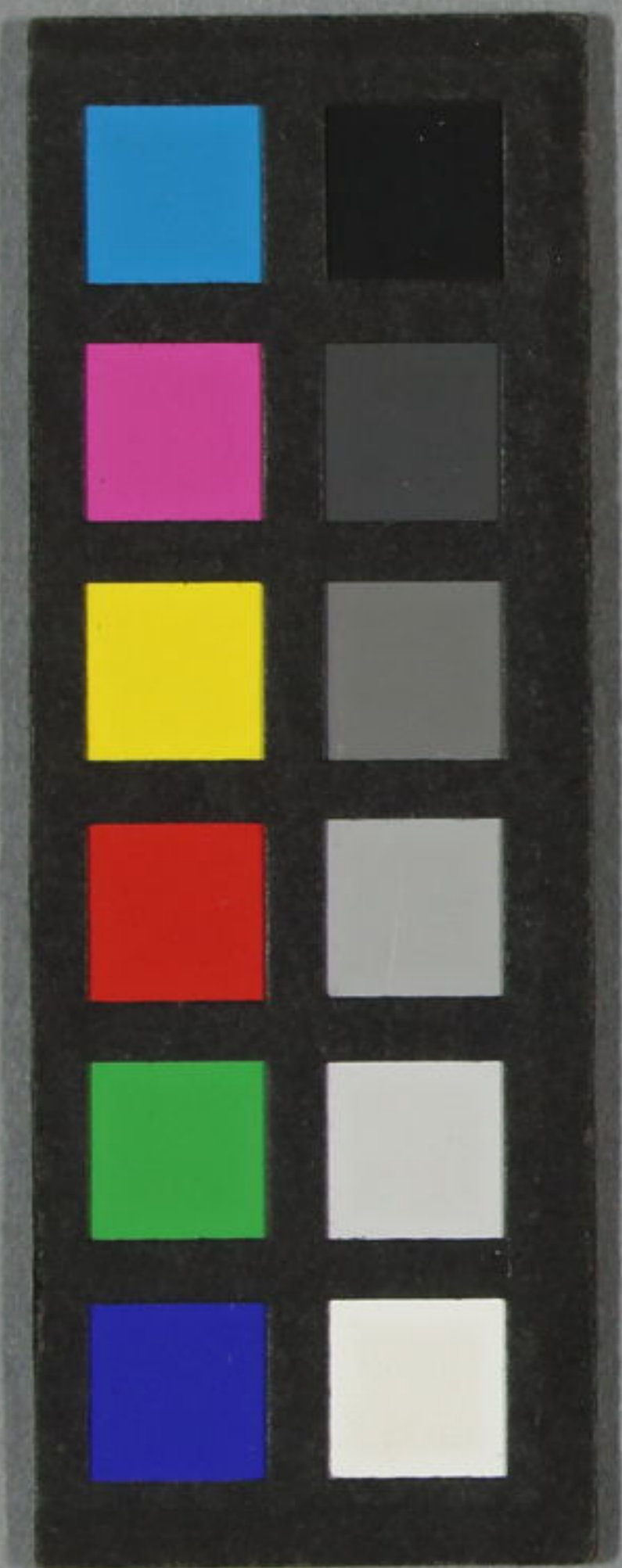
利ね梅の心書分尺
利ね梅の心書分尺
利ね梅の心書分尺
利ね梅の心書分尺

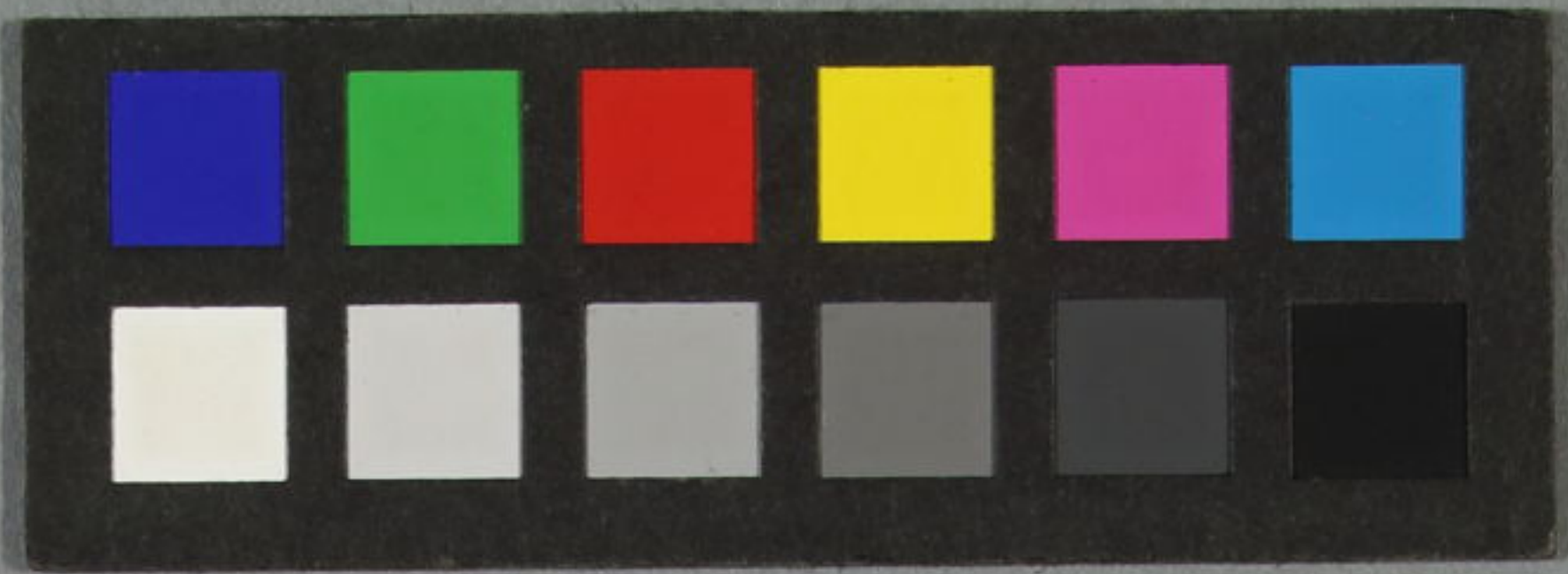
利ね梅の心書分尺
利ね梅の心書分尺
利ね梅の心書分尺
利ね梅の心書分尺

利ね梅の心書分尺
利ね梅の心書分尺
利ね梅の心書分尺
利ね梅の心書分尺

利ね梅の心書分尺
利ね梅の心書分尺
利ね梅の心書分尺
利ね梅の心書分尺

利ね梅の心書分尺
利ね梅の心書分尺
利ね梅の心書分尺
利ね梅の心書分尺





111
15579
70

四悟ハ利はカキスフトス中ニテハモカケラシメト
女維平三十四

一定家後成山抄如之序

大猷院極分山物類集

只時々ト月定カシ利

抄子トカテトカテ

一古身以筆入後元来は

中國ノ大肉食ノ以筆

与先由力ノ實ノ所ニ

高クカキルカキルカキル



94-428



Handwritten text in a cursive script, likely a letter or a page from a manuscript. The text is written in dark ink on aged, yellowish paper. The characters are somewhat faded and difficult to decipher precisely, but appear to be in a historical or classical form of a script, possibly Japanese or Chinese.

特別
リ 5
15579
34