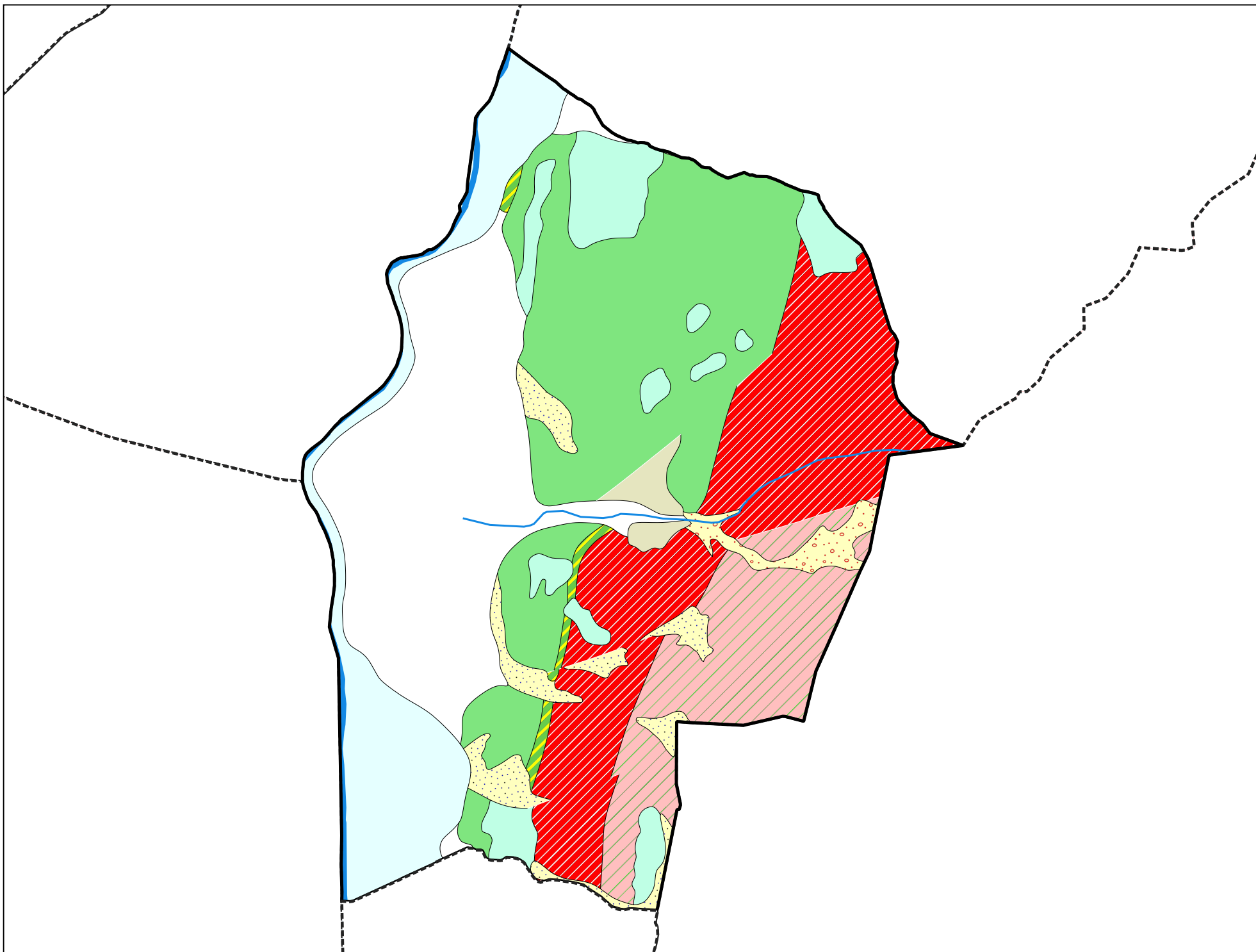


Carte géologique des sols de la commune de La Chapelle



Légende de la carte géologique de la commune de La Chapelle



E, Eboulis actuels à anciens (âge non précisé), localement cônes d'avalanches et éboulis mêlés à moraines. - 3



C, Dépôts de versants composites (localement glissés) : colluvions, éboulis et moraines remaniés - 12



EJz, Cônes mixtes d'éboulis, de déjection et/ou d'avalanches (+/- remaniement par ruissellement), Würm à Actuel ou d'âge indéterminé - 13

FJz, Cônes torrentiels de déjection (d'épandage) post-würmiens à actuels (actifs) ou sans âge précisé - 20



Fz, Alluvions actuelles et récentes, localement plus anciennes - 24



Gy, Dépôts glaciaires (moraines) principalement du Würm, localement plus tardifs (?) ou plus récents. Dépôts fluvio-glaciaires ou glacio-lacustres localement associés. - 34



ôèM(1), Monzosyérites à biotite et amphibole, pour partie gneissiques, septas de leptynites et amphibolites.(Granitoïdes de la Lauzière à 341 +/- 13 Ma, Massif de Belledonne). Viséen. - 177



pã3-4(1), Granites souvent porphyroïdes +/- déformés, pour partie gneissiques (gneiss ocellés), parfois migmatitiques (Massif de Belledonne, complexe plutonique de St-Colomban-des-Villards à 343 +/-16 Ma). Viséen - 178



ñB, Chloritoschistes, schistes quartzeux, schistes ocellaires, schistes albitiques = "Schistes verts" ("Série verte supérieure" du Massif de Belledonne).Paléozoïque inf. - 196



ä, Amphibolites et leptynites ("Série verte" du Massif de Belledonne). Paléozoïque inférieur - 200