

# Avoimien kuva-aineistojen käyttö

Kimmo Virtanen, Wikimedia Suomi

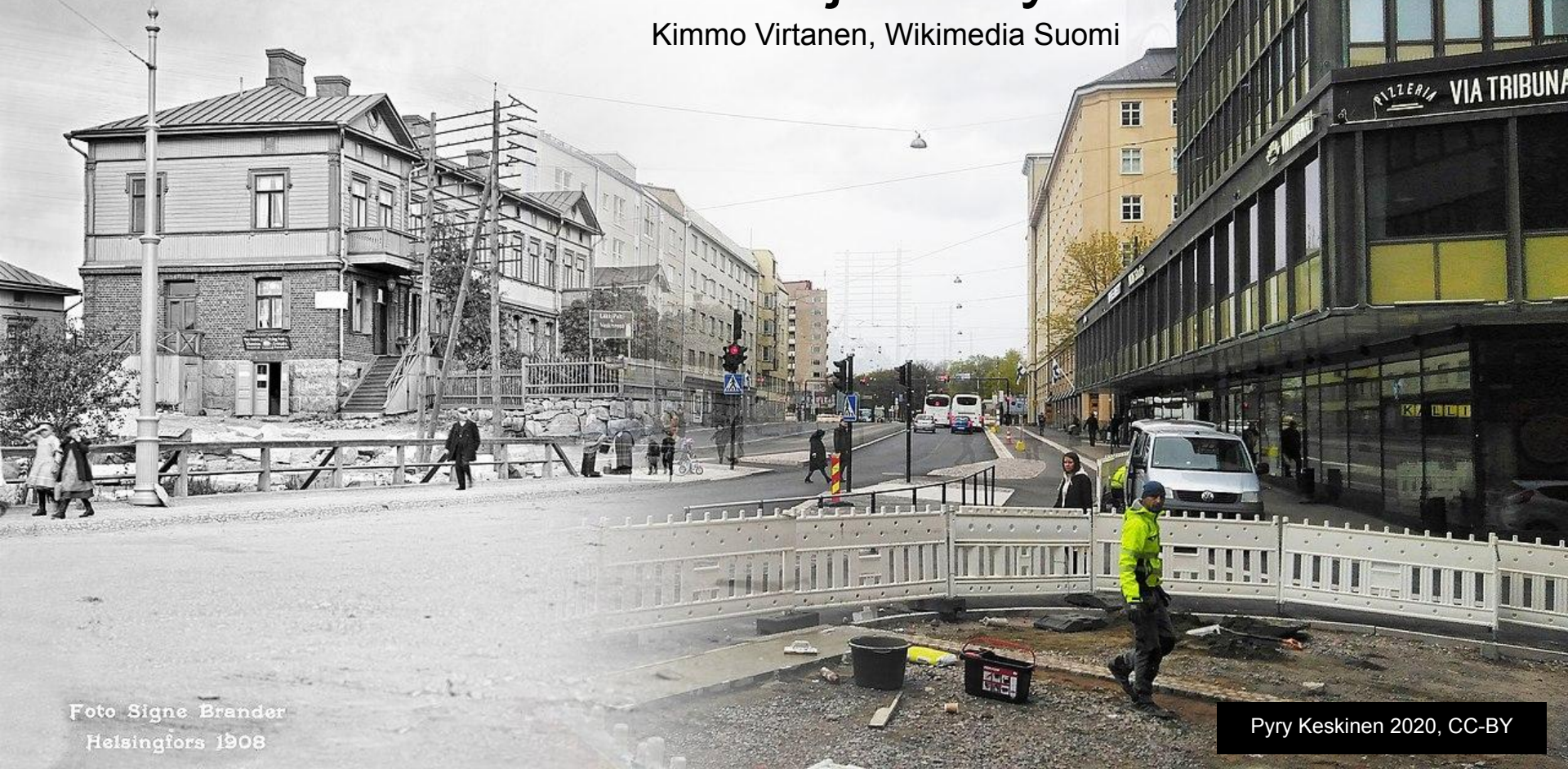


Foto Signe Brander  
Helsingfors 1908

Pyry Keskinen 2020, CC-BY

# Kuka olen

- Kimmo Virtanen, Wikimedia Suomesta
- Yksi suomenkielisen Wikipedian ylläpitäjistä
- Tausta avoimessa tiedossa ja ohjelmoinnissa
- Tehnyt datavientejä Wikidataan ja Wikimedia Commonsiin, Helsinki rephotography -projekti Helsingissä.

# Finnasta tallennettu aineisto Wikimedia Commonsissa

Kuvia on tallennettu Wikimedia Commonsiin noin 28000 kuvaa

Suurimmat kuvalähteet

- [Helsingin kaupunginmuseo](#) 21000 kuvaa
- Museovirasto 2145 kuvaa
- Musketti 2566 kuvaa
- Muut museot musketin kautta 2788 kuvaa
- SLS 1239 kuvaa
- SA-kuvat, Vantaan kaupunginmuseo 300+ kuvaa

# Finna ei ole ainoa reitti

Muita isoja ovat olleet

- Werstaan nauhoitukset [Work with Sounds](#) -projektissa
- [Yleisradion arkiston kuvat](#)
- Kansallisgalleria
- Museoiden ja organisaatioiden kuvat Flickrissä
- [Europeana](#)

Finna on kuitenkin suurin ja sillä on selkä API-rajapinta





## Euroopan turvallisuus- ja yhteistyökokous ETYK Helsingissä 30.7.–1.8.1975

Tapio Korpisaari CC-BY, [N88934](#) Helsingin kaupunginmuseo

UKK-hautajaissaattue, 1986, Matti Karjanoja, CC-BY, [D3961](#), Helsingin kaupunginmuseo

Radion äänitehosteen äänitys 1930  
luvulla, [Ylen arkisto](#)







## Mies ruokkii kyyhkysiä Runebergin Esplanaadilla

Ivan Timiriasev, 1921  
Helsingin kaupunginmuseo

Kuvaa on käytetty mm.  
englanninkielisen Wikipedian  
artikkeleissa lintujen ruokkiminen ja  
kesykyyhky.

127

Oodi maaliskuu 2020, kaupunkiympäristön brygga tila. Helsinkimme muuttuu ja säilyy.



## Tutki Helsinkiä ennen ja nyt

### Questions to audience

- ▶ Have you used APIs?
- ▶ Have you used Open Data?
- ▶ Are you familiar with data and software licensing models?
- ▶ What are you hoping to learn or discuss today?

Explore  
Helsinki  
then and  
now



WIKIMEDIA  
SUOMI



vai lapsi.

*Inga Backman /  
Sisäilma /  
Kansainvälinen  
2011*

MIKALI NÄYTTÖ ON PIMEÄNÄ PIDÄ NAPPIA POHJASSA

ajapaik

Mies    Ei-binäärinen    Nainen

▶    ✕    ⓘ

Epävarma    Ei ole kasvot    Tiedot

Muotoonina Kiosk Pro

# Helsinki rephotography

- Pyritään toisintamaan vanhassa kuvassa oleva paikka mahdollisimman tarkasti
- Parantamaan sekä vanhoihin, että uusiin kuviin liittyvää metadattaa
- Keräämään valokuvia joita käytetään Wikiprojekteissa
- Saada ihmiset tutustumaan kaupunkiinsa valokuvien avulla ja liikkumaan ulkona (jälleentalokuvapareja tuli 2700, 6200 koordinaattia kuviin)



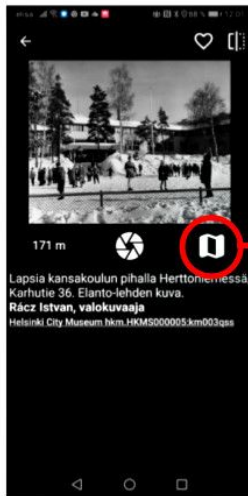
Valokuvakävely I.K Inhan jalanjäljissä, kevät 2022



VALITSE  
KUVA

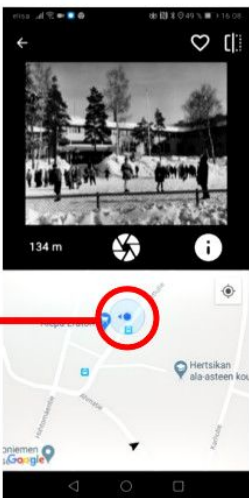


KLIKKAA  
NÄKYVIIN  
SIJAINTIKARTTA

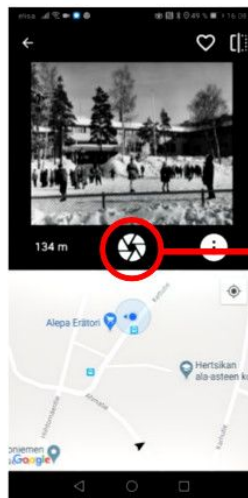


<https://www.youtube.com/watch?v=FdFsfHArZ6I>

ETSI  
KOHDE



ALOITA  
KUVAAMINEN





## Valokuvaajat

Simo Rista 1970

CC-BY, [ser032524](#), Helsingin kaupunginmuseo



Nea Tamminen 2020

CC-BY, [Ajapaik](#)



1965  
Vallisaaren kansakoulu

2019



Constanti Grünberg,  
Helsingin kaupunginmuseo  
CC-BY, [N24784](#)

Sami Hult,  
CC-BY-SA





[https://commons.wikimedia.org/wiki/  
File:Animal\\_calendar\\_2021.pdf](https://commons.wikimedia.org/wiki/File:Animal_calendar_2021.pdf)

kuva: En flicka till häst. (1905-1910),  
SLS [1555\\_1818](#)

**2021**

# Mikä vaikuttaa kuvien käyttöön?

- Löydettävyys ja haettavuus
  - Mahdollisuus suodattaa tuloksia ajan ja paikan mukaan
- Lisensointi.
  - Wikipedia on avoin tietosanakirja joten kuvien pitää olla muokattavissa ja kaupallinen käyttö sallittu
- Kuvien tekninen laatu
  - Syy sille miksi Helsingin kaupunginmuseon kuvat ovat niin laajasti käytössä on, että niiden resoluutio riittää esimerkiksi kuvankäsittelyyn ja rajaamiseen.

# Yleisiä ongelmia

Kuvien tekijänoikeusmerkinnät eivät pidä aina paikkaansa.

- kuva on voitu lisensoida Creative Commons BY -lisenssillä vaikka kuvan tekijänoikeus on rauennut. Wikimedia yhteisön näkemys on, että kuvat ovat tällöin public domainissa.
- Creative Commons -lisenssit eivät nimenomaisesti mahdollista tätä:

## Huomautukset:

Sinun ei tarvitse noudattaa lisenssin ehtoja sellaisten aineiston osien osalta, jotka on asetettu vapaaseen yleiseen käyttöön (*public domain*), tai silloin, kun käyttösi on sallittua jonkin soveltuvan [poikkeuksen tai rajoituksen](#) nojalla.



# Yleisiä ongelmia 2

Kuva on lisensoitu CC-BY -lisenssillä silloin kun se sisältää taideteoksen

- Tyypillinen tilanne on se, että kuvien lisenssit on merkitty valokuvan omistuksen näkökulmasta. (esim museon valokuvaajan tekijänoikeus)
- Jos valokuvassa on taideteos jolla on omat tekijänoikeutensa, niin tällöin valokuvaa ei voi lisensoida CC-BY -lisenssillä ilman, että taideteoksen tekijänoikeuksien haltijalta saadaan lupa.
- Tällöin Creative Commons -lisenssi ei ole voimassa.

# Lisenssin pysyvyys

- Avointa lisenssiä ei voi peruuttaa julkaisemastaan teoksesta.
- Teoksen alkuperäinen jakaja voi lopettaa teoksen jakamisen ja siirtyä toiseen lisenssiin.
- Jotka ovat ladanneet sen vanhalla lisenssillä voivat jatkaa teoksen käyttöä sillä lisenssillä. Tämä pitää sisällään oikeuden jakaa teosta eteenpäin.
- Tekijänoikeuden haltijat eivät voi esimerkiksi käskää teosta ladanneita henkilöitä poistamaan sitä verkosta.
- Wikimedia Commonsissa esimerkiksi poistot esimerkiksi tapahtuvat yhteisökeskustelujen kautta.

# Avoimet rajapinnat

## Finna

- Finnassa on hyvä API rajapinta ja kuvapalvelin joita voi käyttää ilman rekisteröitymistä.
- Tiedostomuodoissa raakakuvana oleva *jpg* on aavistuksen helpommin käytettävissä kuin *tif*. Se kumpaa kannattaa käyttää riippuu kohderyhmästä.

## Europeana

- API- ja nettisivu rajapinta jolla saa kohtuullisen laadukkaita konekäännöksiä teoksen tiedoista
- IIF-proxy joka peilaa Europeanassa olevat staattiset kuvat IIF:n standardin mukaisesti.
  - ei rajausominaisuuksia tai kuvan kääntämistä
- SPARQL-rajapinta teosten tietoihin.



## Europeanan käännökset

Helsingin Muinaismuistolautakunta ja valokuvaaja Signe Brander "sunnuntairetkellä" katsastamassa kuvauskohteita. Virvokkeiden myyntikärryt Kaisaniemessä, keskellä professori Gustaf Nyström ja Signe Brander.

The Helsinki Antiquities Committee and photographer Signe Brander on a "Sunday trip" inspecting filming locations. Refreshment carts in Kaisaniemi, professor Gustaf Nyström and Signe Brander in the middle.

Helsingfors fornminnesnämnd och fotograf Signe Brander på "söndagsresa" och inspekterar inspelningsplatser. Förfriskningsvagnar i Kaisaniemi, professor Gustaf Nyström och Signe Brander i mitten.