

# 大將盛典

五十六

和書門	類	二七八八二號	架	一九九冊
		八五兩		

和書	類	二七八八二號	架	一九九冊
		八五兩		

内閣文庫	
番號	和 27882
冊數	199 ( 58 )
函號	153 225



A 1 2 3 4 5 6 M 8 9 10 11 12 13 14 15 B 17 18 19

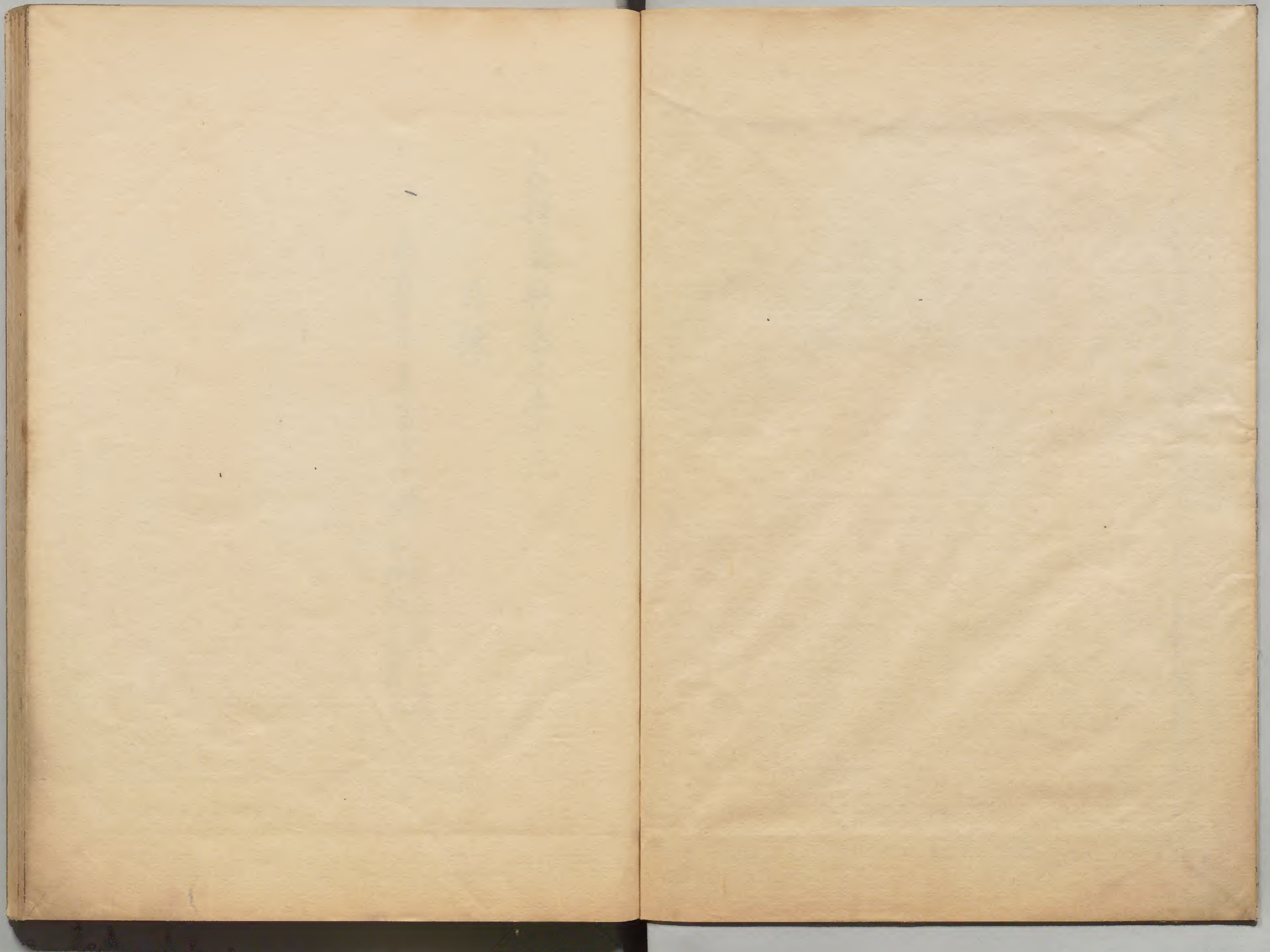
Kodak Gray Scale



© Kodak, 2007 TM: Kodak







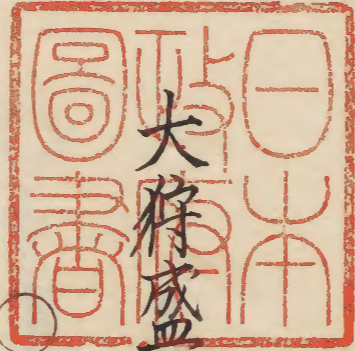


大狩盛典卷之五十六

目錄

一 湯島馬場大之部三  
嘉永度之内伺  
料伺具其外





大猷盛典卷之五十六

此書馬場大之部三止

○嘉永元戊申年

淺草文庫

築山茂虎門

青山録平

齋友加多清

福務部八十布板

以手紙紙管古然去別帶片内関合書三通先  
在下以書片下札三系作切以紙紙度以右可得











本庄宿屋並作屋可下以上

三月七日

小金出麻將之部出飼料向其外出屋示

出馬出品一上書付

雜務部十部

出馬是定一日分出飼料積了

一 前大豆

八分三厘三毫

但是各分三合飼

一 大豆

七厘五合

但是各分三合飼

一 菜

拾五把

但是各分三把飼

一 粉糠

六升

但是各分三合飼

少重出麻 出廻出馬控是

八合飼



内

出前日廻

昼夕

夜

出場

牽中々々

松戸右廻り出言

松戸  
出言

山  
出言

云

出言

松戸  
出言

出言

八度廻

内

出言

昼

夕

夜

出場

松戸

出言

口

出言

口

出言

口

出言

出言



千代下之節

松戸  
七之辰

傳友卿方傳百三十分 四足

出場

七之辰

千代下之節馬

五足

貳夜何

千代下

七之辰

小倉

七之辰

還所後

千代下之節

千代下  
七之辰

甲午枡松七

小金世既五ッ小倉宗五ッ  
松戸宿五ッ千代下

銅料籠口

小金世既  
松戸宿 七ッ完

裾鹽口

右同断

大金三ッ

小金世既  
松戸宿 七ッ

行燈五曲一式

小金世既松戸宿  
宿後

本文之所  
右段可也

名酒五合

右同断



一 油德利銀ッ

右同断

一 手桶八ッ

小重出所蔵銀ッ小重銀三ッ  
松戸宿蔵銀ッ千伍百

一 大柄板四本

小重出所蔵銀ッ  
松戸宿蔵銀ッ

一 荷内銀ッ

小重出所蔵松戸宿  
松戸宿蔵

一 松多木本五寸三角廿五枚八本 小重出所蔵松戸宿

一 銅桶七枚九

小重出所蔵三枚九  
松戸宿蔵

一 銅桶一枚

小重出所蔵  
千伍

是より出所蔵馬ノ分

一 中柄板七本

小重出所蔵五本  
千伍 銀

右より通出所蔵方ニ出所蔵銀銀交存存部代方所

達至所蔵可下以先玄申十月中右所より出所蔵方所

掛合出所蔵銀同年十二月下ケ札を以先出所蔵

中上以此所蔵方所より出所蔵銀銀出所蔵銀銀其外

所より出所蔵銀銀出所蔵銀銀以上

三月

御筋部八千

部代方所



源務那八十帝

小筆 清成之帝 清先画了

清馬并此供此言此飼料

一 小筆此既此相此此言 松三正

八交飼

内

此前日朝

多夕

松戸言  
七交分  
小筆言  
秋交分

夜

此場言

手原下夕言

一 松戸此相此此言

八交飼

内

是之帝

松戸言  
七交分

日

三交分

七交分

松戸言  
七交分

秋三正



同屋

松戸  
七匁五分

同夕

n  
七匁五分

夜

n  
三匁五分

出場

七匁五分

高下

七匁五分

一 傳友卿方出

足分

出場

七匁五分

一 千匁

五足

部屋

千匁

七匁五分

小金

七匁五分

還附

高下

千匁  
七匁五分

右 通世銅料出廻り松那代方出断

高下以上

三月

御務部八十宛



○酉三月廿長春川秧菘の出入

書取

一 湯の餌料の日光 湯の餌料の餌の振合の  
 可成るは使徒存也 湯の餌料の餌の一豆  
 夜七度の餌の量は是の量に切餌菜の目  
 黄大豆の合五の粉糠を和合する有  
 万前書七の餌の量に和餌の量一豆夜分切餌  
 菜の量は和餌の目黄大豆三升の合五の粉

糠八升の合五の粉然此の量五の餌の  
 大の豆夜の量は和餌の目切餌菜五の餌の  
 得るは是の量分或百拾目五の量分是是の量  
 百目は和餌の目右の量は和餌の目は是  
 豆粉糠の日光の振合は和餌の目は是  
 通るは分生大豆三合黄大豆粉糠を和  
 合する積り用意也 和餌の目は是

下九

此書面の餌の量は和餌の目切餌菜の量



一 此馬是是是之馬  
正味之旨之精

右の外は此書面を通るべき空を此所

酉三月

源朝郎守邦

一 葉と白光と并第一層に夜五交の空を是是之

二 把つて積る此處も同様に此所を通り

口

右書取を所乃此間合以上

酉三月

此馬方之問合

覺

一 銅桶

但 此は此所

是之有物寸法

下之礼  
此書面を通るべき空

一 銅料籠

下之礼

高廿三尺程

差渡部尺五寸程

但 此は此所



右之通寸法世間有異平者故仕受此法年取  
上品上

三月七日

思玉屋  
基左衛門

此麻枳也

清役所

切前豆其外仕也

一 小金市鹿<sub>ル</sub> 未廻<sub>ル</sub> 此与控三足

是是八度也

此延百也

切前豆之控是也  
是是也  
前豆三寸目

大豆三升是并或合  
大豆三合

此  
粉糠是名或汁也并合  
但  
粉糠是并或合

甘菜三万控或把  
甘菜三把

内

此是控三也

松戸  
是也



切煎豆三升九百目

大豆三升九合

此

粉糠老汁五升六合

藁三升九把

厚夕

此延武控六合

切煎豆七升八百目

此大豆七升八合

小筆  
武合

粉糠三升七升六合

藁七升八把

夜

此延三升九合

切煎豆三升七升八百目

大豆三升七升七合

此

粉糠四升六合

藁七升七把

同  
三合



出場

七合

此延拾三度

切前豆三升九百目

大豆三升九合

粉糠三升五升六合

藁三升九把

于常下...  
布

松戸  
七合

此延拾三度

切前豆三升九百目

大豆三升九合

此

粉糠三升五升六合

藁三升九把

一人五升

一 松戸...  
馬

或拾足

七合八合

此延百六拾度



切前豆百八升

大豆百八升

此

粉糠壹百九斗五升

但前豆

菜百八拾把

内

若之節

此延或拾反

切前豆百八升

松戸  
七斗五升

大豆百八升

此

粉糠壹百八升

菜百八拾把

豆

此延或拾反

切前豆百八升

大豆百八升

此

粉糠壹百八升

目  
七斗五升



藁六拾把

夕

此延武拾度納

切苧豆六斗

大豆六斗

此

粉糠部斗

藁六拾把

夜

日

七度

日

三度

此延武拾度納

切苧豆拾八斗

大豆七斗八升

此

粉糠七斗

藁百八拾把

出場

七度

此延武拾度納

苧豆六斗



大豆二升

此

粉糠部斗四升

藁六拾把

牽下々々升

此延武拾度同

切前豆六升

大豆六升

此

粉糠部斗四升

松平  
七度

藁六拾把

一人是八人

一 清友卿方馬々々是

此場

七度

此延武拾度同

切前豆六升

大豆六升

此

粉糠部斗八合



芋菜拾貳把

一 千位公估借出馬

五疋

芋疋四度匁

汁延貳拾度匁

切前豆六匁目

大豆六升

此

粉糠貳斗四升

芋六拾把

内

千位三度匁

芋度

此延拾度匁

切前豆三匁目

大豆三升

此

粉糠壹斗四升

芋菜三拾把

出場三

芋度



此延五度

切前豆壹升五合

大豆壹升五合

此

粉糠六升

菜拾五把

還御後

高下ヶ節

此延五度

子延  
七合

切前豆壹升五合

大豆壹升五合

此

粉糠六升

菜拾五把

一 人食部人

一 片場人食部人

右家

切前豆八拾六合四合



大豆半六升四合

合粉糠三石四斗五升六合

此三石四斗五分  
五斗八升八度

菜八百六拾四把

人豆或拾人

内

切新豆拾或六斗四合

大豆半斗或六斗六合

片場

粉糠五斗四合

此拾斗五分

四拾五度

藁百斗拾六把

切新豆拾九斗八合

大豆半斗九升五合

拾五分

六拾五度

少量

粉糠七斗八升

菜百九拾五把

切新豆拾九斗八合







築山茶在場

彌務那八十布杖

出馬方換投

小重野出馬符一希出銅料向主部出

後方より出馬一上出書付

右出書上一内書投

一行燈五ツ油骨一瓦

小重野出馬松戸  
出馬布杖

是々小重野出馬松戸一築山茶在場

トケ礼

小金出馬  
松戸

出ツ

三ツ

一 銅桶七粒九

小重野出馬松戸  
松戸出馬

一 銅桶拾七

小重野出馬  
千粒八ツ

是々出馬一分

右二口銅桶拾七

三粒三桶

松戸出馬松戸一分

拾三桶

小重野出馬一右目出



田舎式桶

出場者右同所

五桶

千位右同所

右通水車

外

一 松平千位出書高尾地挑灯籠の棟可

外小室と出鹿の候所を候不及と在候

は

下丸

千位	八張
松平	六張
小室出鹿	四張

但小室出鹿内と出鹿は同所  
出馬数を出候とす

右唐紙作可とす

酉 三月

出馬方出書取を以同合書面言は是野正五郎

未だ能言銀

小室出鹿の方出書



朱書

一 小倉と江戸と市場とを水戸道中小倉迄  
と心得り

朱書

是より小金錦と其甚右衛門市取と市取  
と其市取

一 銅桶市場松戸と分を三粒九桶用意可仕

是より三桶

是より右と通る可仕

一 是より分切新豆何百  
大豆何合  
粉糠何合用意可仕

是より黄銅菜と可寸程切

是より是より度分新豆七百六粒八分大豆二合  
粉糠と分割合と積大豆と子マダサノ  
程に黄銅菜と可寸程切

一 市馬の葉と是分何把用意可仕

是より是より分と人繩と二把

一 裾鹽と用意可仕

是より是より分と是より分と用意可仕



一 銅料中切桶之代、明日平松可足、金  
箱<sup>ハ</sup>幾ツ福用<sup>ニ</sup>可仕<sup>ル</sup>外

是<sup>レ</sup>ハ小金<sup>ト</sup>箱<sup>ト</sup>無<sup>ク</sup>、錦<sup>ト</sup>其<sup>レ</sup>名<sup>ト</sup>通<sup>ル</sup>所<sup>ト</sup>也

之<sup>レ</sup>也、所<sup>レ</sup>右<sup>ト</sup>松<sup>ト</sup>五<sup>ツ</sup>用<sup>ニ</sup>可仕<sup>ル</sup>積

一 若<sup>レ</sup>内<sup>ノ</sup>桶<sup>ニ</sup>幾<sup>ツ</sup>柄<sup>ト</sup>何<sup>レ</sup>本<sup>ト</sup>用<sup>ニ</sup>可仕<sup>ル</sup>外

是<sup>レ</sup>ハ若<sup>レ</sup>内<sup>ノ</sup>桶<sup>ト</sup>大<sup>ト</sup>柄<sup>ト</sup>何<sup>レ</sup>本<sup>ト</sup>用<sup>ニ</sup>可仕<sup>ル</sup>積

外

銅料幾<sup>ツ</sup>外

手桶<sup>ニ</sup>幾<sup>ツ</sup>

大釜<sup>ニ</sup>幾<sup>ツ</sup>

右<sup>ノ</sup>用<sup>ニ</sup>可仕<sup>ル</sup>度<sup>ト</sup>、<sup>レ</sup>也

松<sup>ノ</sup>箱<sup>ト</sup>、<sup>レ</sup>也

一 銅桶片<sup>ト</sup>場<sup>ト</sup>分<sup>ト</sup>、<sup>レ</sup>也

是<sup>レ</sup>ハ是<sup>レ</sup>也、<sup>レ</sup>也

是<sup>レ</sup>ハ是<sup>レ</sup>也、<sup>レ</sup>也

一 是<sup>レ</sup>ハ是<sup>レ</sup>也、<sup>レ</sup>也



是々前同所

一 比馬安茶前同断

是々前同所

一 裾鹽をツ用ゑ可仕哉

是々をツ用ゑ可仕哉

一 飼料中切梅の代り明日平樽可及出り可仕

戸宿に幾ツ用ゑ可仕哉

是々日本樽五ツ用ゑ可仕哉

一 荷内桶柄取何種用ゑ可仕哉

是々荷内を荷大柄取部中ツ用ゑ可仕哉

外

飼料籠部ツ

手桶部ツ

大金部ツ

清友卿方比馬の解

一 飼桶にツ用ゑ可仕哉



是夫古く通言の如く

一 是度分銅葉其外前同断

是夫前同断

一 銅料半切桶別は用意不及

是夫用意不及

千位宿の如く

一 銅桶出場分は控用意の外

是夫出場の如く不拘千位は銅桶ハ用意

は積

一 是度分銅葉其外前同断

是夫前同断

一 銅料半切桶は代り官平控幾ツ可也

是夫官平控幾ツ用意は積

一 荷内桶柄枚何程用意の外

是夫荷内は不及手桶等ハ中柄枚等

用意は積



一 出借馬ノ分小金ノ多ク度ニ出銀ノ具

出借場ニ無出銀ノ具

是出借場ニ出銀ノ具

一 出借場ノ飼料半切桶ノ代り明日平指幾ツ

若内桶柄枚何程用言可仕外

是出借桶ノ明日平指五ツ中柄枚五本中柄

三用多ク積

但明日平指ノ水銀ノ積

右ノ出勘定所ノ出達書廻ノ紙ノ取ノ交ノ

出馬方諸色源文

小金ノ出銀ノ出馬用文

一 飼桶ノ粒九桶

朱書  
寛政度毎ニ

小金粒三

内 松戸粒三

出借場粒三

一 出年樽五

朱書  
同



一 荷内桶きり荷

朱書  
同

一 大桶枚本

朱書  
同

一 銅料籠部ッ

一 手桶部ッ

一 大釜部ッ

一 裾鹽部ッ

松戸富未廻り比馬用念

一 銅箱部ッ

内松戸部ッ

比馬用念

一 裾鹽部ッ

一 足平部ッ

一 荷内部ッ

一 大桶枚本

一 銅料籠部ッ

一 手桶部ッ



一 大金部

清友卿方出馬用意

一 出馬用  
銅桶口

千位出馬供出馬用意

一 銅桶口

出馬六

内

千位八

出馬書

内

清友卿方出馬用意  
所出馬下書面無

一 出馬樽部

一 手桶部

一 中柄部

出馬用意

一 銅桶部  
清友卿方出馬用意

多一書友卿方出馬用意

一 出馬樽五

但水張部

一 中柄部五

一 手桶部



右之身

一 銅桶九拾七

出場四拾三

物考  
寛政度々々

松戸三十三

物考  
出場千位二拾二通解

内

小金拾三

斗量

千位八

一 同平指拾七

小重五

物考  
寛政度々々

松戸五

内

出場五

千位五

一 右内或荷

同  
同

小重三十三

内

出場三十三

一 大桶拾四本

同  
寛政度々々

内 小重或本



松戸式本

一 中橋抄七本

朱書  
寛政度六

片場五本

内

千住式本

一 銅料巻四ツ

朱書  
寛政度六

小重式ツ

内

松戸式ツ

一 手箱八ツ

朱書  
寛政度六

小重式

松戸式

内

片場三

千住式

一 大金三ツ

朱書  
但 昔以前湯力加一並に紙捲  
ありし

小重式

内

松戸式

朱書  
同載



一 裾鹽石

第書  
實政度試少

小金貳

内

壹戸貳

一 行燈五ヶ油皿共貳

小金出廐松戸  
此言右所渡り

一 水油五合

右目断

一 油徳利貳

右目断

一 松葉米尋之角也百蒸本

右目断

ノ

石河去依也。換

編務部八十部

松平河内也。換

此處將 出先廻り

此言或拾足分

増飼料

右に小重廻り場所程遠く有早渡分也廻り事故也

度分於此場所那代方掛合或拾足分増飼料

鏡取中此後那代方此所此作後言中以上

三月廿日

編務部八十部





石河古傳書換

松平河田書換

吳漢郡七三庚不結取

郡代方留書

○以上御料御具之外



