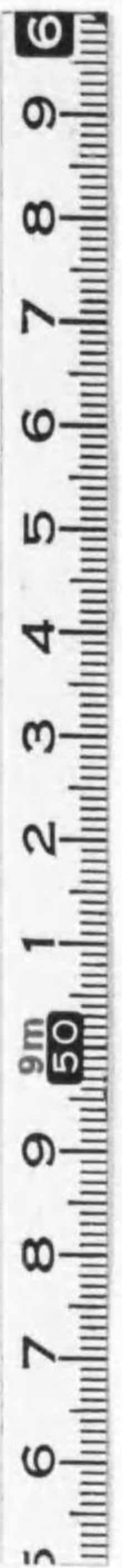


蘭  
統  
計  
考

昭和七年

農林大臣官房統計課編



始





14.4  
219

昭和七年

繭統計表



農林大臣官房統計課

昭和八年七月刊行





年

昭 和

七

繭 統 計 表



農 林 大 臣 官 房 統 計 課

昭 和 八 年 七 月 刊 行



發 行 所 寄 贈 本



14.4-219

# 目次

圖表	頁
概要	I
1. 桑苗	2
2. 桑畑	4
3. 蠶種	8
4. 繭產額	10
5. 天蠶及柞蠶	28
參考表	
1. 世界蠶種掃立數量	29
2. 世界桑畑面積	30
3. 世界繭產額	30
4. 繭輸出入	32

繭情錄

農林部官報

中華民國二十九年



發行所 農林部



# 目 次

頁	目 次	頁
I	.....	1
2	.....	1
4	.....	5
8	.....	8
91	.....	10
92	.....	2
	.....	2
92	.....	1
93	.....	3
94	.....	3
95	.....	3
96	.....	3
97	.....	3
98	.....	3
99	.....	3
100	.....	3
101	.....	3
102	.....	3
103	.....	3
104	.....	3
105	.....	3
106	.....	3
107	.....	3
108	.....	3
109	.....	3
110	.....	3
111	.....	3
112	.....	3
113	.....	3
114	.....	3
115	.....	3
116	.....	3
117	.....	3
118	.....	3
119	.....	3
120	.....	3
121	.....	3
122	.....	3
123	.....	3
124	.....	3
125	.....	3
126	.....	3
127	.....	3
128	.....	3
129	.....	3
130	.....	3
131	.....	3
132	.....	3
133	.....	3
134	.....	3
135	.....	3
136	.....	3
137	.....	3
138	.....	3
139	.....	3
140	.....	3
141	.....	3
142	.....	3
143	.....	3
144	.....	3
145	.....	3
146	.....	3
147	.....	3
148	.....	3
149	.....	3
150	.....	3
151	.....	3
152	.....	3
153	.....	3
154	.....	3
155	.....	3
156	.....	3
157	.....	3
158	.....	3
159	.....	3
160	.....	3
161	.....	3
162	.....	3
163	.....	3
164	.....	3
165	.....	3
166	.....	3
167	.....	3
168	.....	3
169	.....	3
170	.....	3
171	.....	3
172	.....	3
173	.....	3
174	.....	3
175	.....	3
176	.....	3
177	.....	3
178	.....	3
179	.....	3
180	.....	3
181	.....	3
182	.....	3
183	.....	3
184	.....	3
185	.....	3
186	.....	3
187	.....	3
188	.....	3
189	.....	3
190	.....	3
191	.....	3
192	.....	3
193	.....	3
194	.....	3
195	.....	3
196	.....	3
197	.....	3
198	.....	3
199	.....	3
200	.....	3

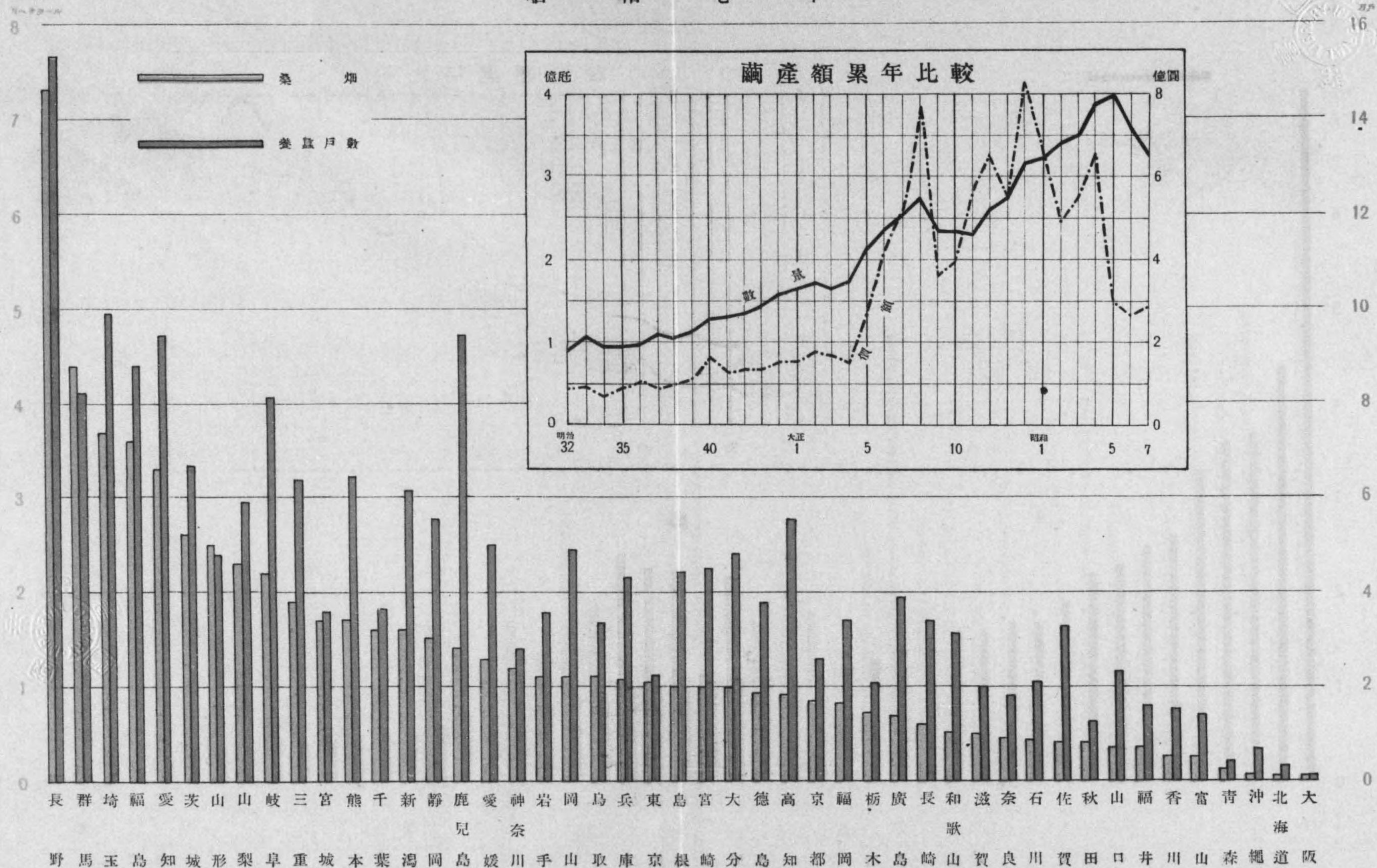
# 凡 例

- 一、本書ハ大正十四年農林省令第二十五號農林省統計報告規則ニ基キ道府縣ヨリ提出セル報告書ニ依リ之ヲ編整ス但シ參考表ノ第一表乃至第三表ハ萬國農事協會、第四表ハ大藏省ノ調査資料ニ依ル
- 二、本書ハ主トシテ昭和七年ノ事實ヲ掲載シ尙各表ノ冒頭ニ最近十箇年間ニ於ケル數字ヲ添附シテ累年比較ノ便ニ供ス
- 三、本書各表中事實ナキモノニ付テハ「—」ヲ、事實不詳ナルモノ又ハ調査ヲ缺クモノニ付テハ「…」ヲ、數ガ單位ニ滿タザルモノニ付テハ「0」ヲ附ス
- 四、累年ノ數字ニシテ曩ニ刊行ノ統計表ト異ルモノアルハ誤謬訂正ヲ爲シタルニ由ル
- 五、大正十一年分ニ「◎」ヲ附シタルハ震災ニ因リ統計資料燒失シタルガ爲神奈川縣ノ分ヲ含マザルモノトス



# 桑畑及養蠶戶數

昭和七年





### 概 要

#### 桑 苗 昭和七年ニ於ケル桑苗ハ

生産戸數	104,370戸	前年ニ比シ	28,243戸(二割一分)減
苗木數	244,756,606本	同	105,478,016本(三割)減
價額	1,446,195圓	同	383,650圓(二割一分)減

而シテ之ヲ苗木ノ種類別ニ觀レバ

	數 量	價 額
實 生	28,652,667本(一割一分)	52,517圓(四 分)
接 木	126,783,110本(五割二分)	856,609圓(五割九分)
代 出	53,648,417本(二割二分)	355,508圓(二割五分)
取 木	33,695,197本(一割四分)	176,860圓(一割二分)
其ノ他	1,977,215本(一 分)	4,701圓(〇 分)

ナリ。又之ヲ地方別ニ觀レバ産額最モ多キハ愛知ノ35,279,559本ニシテ全産額ノ一割四分ヲ占メ、之ニ次グハ茨城、長野、群馬、福島、静岡ノ諸地方ニシテ何レモ一千万本以上ヲ産ス。

#### 桑 畑 昭和七年六月末日現在ニ於ケル桑畑段別ハ

647,121.52 <sup>ヘクタール</sup> (652,514.2町)	前年ニ比シ	30,009.62 <sup>ヘクタール</sup> (30,259.7町)	(四分)減
---	-------	---	-------

而シテ之ヲ桑ノ仕立法ニ依リ區別スレバ

根刈	468,466.91 <sup>ヘクタール</sup> (472,370.8町)	(七割二分)	中刈	96,684.59 <sup>ヘクタール</sup> (97,490.3町)	(一割五分)
高刈	29,094.45 <sup>ヘクタール</sup> (29,336.9町)	(五 分)	立通	52,875.57 <sup>ヘクタール</sup> (53,316.2町)	(八 分)

又之ヲ栽培地別ニ分テバ

本畑	587,888.53 <sup>ヘクタール</sup> (592,787.6町)	(九割一分)	其ノ他 ノ畑	39,607.83 <sup>ヘクタール</sup> (39,937.9町)	(六 分)
其ノ他	19,625.16 <sup>ヘクタール</sup> (19,788.7町)	(三 分)			

ニシテ最近十箇年間ニ於ケル趨勢ヲ觀レバ大正十一年以降逐年漸増ノ傾向ヲ辿リシガ昭和六年ヨリ減少ノ傾向ヲ示セリ。

#### 蠶 種 昭和六年ニ於ケル蠶種ハ

製造者數	6,269人	前年ニ比シ	616人(九 分)減
製造高	294,774,023グラム	同	39,213,809グラム(一割二分)減
検査合格高	286,197,276グラム	同	35,436,116グラム(一割一分)減

最近十箇年間ニ於ケル趨勢ヲ觀レバ製造者數ハ逐年減少ヲ示シ製造高及検査合格高ハ大體ニ於テ漸増ノ傾向ヲ示セルモ昭和四年以降ハ減少ノ傾向ニ轉ゼリ。又製造高ヲ地方別ニ觀レバ長野最モ多ク總數ノ一割六分ヲ占メ、之ニ次グハ愛知、静岡、群馬、福島、京都、埼玉ノ諸地方トス。

#### 養蠶戸數 昭和七年ニ於ケル養蠶戸數ハ

實總戸數	2,064,639戸	前年ニ比シ	55,178戸(三 分)減
------	------------	-------	---------------

之ヲ春蠶、夏秋蠶別ニ觀レバ



春 蠶 1,901,319戸 前年=比シ 65,108戸(三分)減

夏秋蠶 1,922,253戸(内春蠶ヲモテ1,758,933戸)同 26,943戸(一分)減

而シテ最近十箇年間ニ於ケル趨勢ヲ觀ルニ大體ニ於テ漸増ノ傾向ニアリシモ昭和六年ヨリ漸減ノ傾向ニ轉ゼリ。

蠶種掃立數量 昭和七年ニ於ケル蠶種掃立數量ハ

總 數 166,811,582グラム 前年=比シ 3,194,943グラム(二分)減

之ヲ春蠶、夏秋蠶別ニ觀レバ

春 蠶 77,898,238グラム 前年=比シ 2,592,694グラム(三分)減

夏秋蠶 88,913,344グラム 同 602,249グラム(一分)減

而シテ之ヲ白繭種ト黄繭種トニ區別スレバ

白繭種 127,729,096グラム(七割七分) 黄繭種 39,082,486グラム(二割三分)

最近十箇年間ノ趨勢ヲ觀ルニ昭和四年迄概シテ漸増ノ傾向ヲ辿リシガ昭和五年以降漸減ノ傾向ニ轉ゼリ。

繭産額 昭和七年ニ於ケル繭産額ハ

總 數 { 335,813,764キログラム (89,550,337貫) 前年=比シ { 28,207,942キログラム (7,522,118貫) (八 分)減  
296,791,026圓 (21,233,730圓) (八 分)増

之ヲ春蠶、夏秋蠶別ニ觀レバ

春 蠶 { 173,968,043キログラム (46,391,478貫) 前年=比シ { 23,534,051キログラム (6,275,747貫) (一割二分)減  
111,898,137圓 (42,935,193圓) (二割八分)減

夏秋蠶 { 161,845,721キログラム (43,158,859貫) 同 { 4,673,891キログラム (1,246,371貫) (三 分)減  
184,892,889圓 (64,168,923圓) (五割三分)増

而シテ之ヲ白繭種ト黄繭種トニ區別スレバ

白繭種 247,772,674キログラム (66,072,713貫) (七割四分) 黄繭種 88,041,090キログラム (23,477,624貫) (二割六分)

ニシテ又之ヲ上繭、玉繭、屑繭ニ區別スレバ

上繭 297,276,300キログラム (79,273,680貫) (八割九分) 玉繭 23,320,046キログラム (6,218,679貫) (七 分)

屑繭 15,217,418キログラム (4,057,978貫) (四 分)

尙最近十箇年間ニ於ケル繭産額ノ趨勢ヲ觀ルニ大正十二年以來逐年漸増ノ傾向ヲ辿リシガ昭和六年ヨリ漸減ノ傾向ニ轉ゼリ。

又之ヲ地方別ニ觀レバ長野ノ三千七百萬キログラム(九百九十餘萬貫)首位ニアリ之ニ次グハ愛知、群馬、埼玉、岐阜、山梨、茨城、福島、三重ニシテ何レモ一千二百餘萬キログラム(三百餘萬貫)以上ヲ産シ上記ノ諸縣ニ於テ既ニ總數量ノ約五割ヲ占ム。

天蠶及柞蠶 昭和七年ニ於ケル天蠶及柞蠶ハ

飼 育 戸 數 145戸 前年=比シ 58戸(二割九分)減

總 數 { 6,380,000粒 前年=比シ 3,343,000粒(三割四分)減  
23,375圓 5,249圓(一割八分)減

繭 産 額 { 天 蠶 619,000粒 同 536,000粒(四割六分)減  
8,000圓 3,467圓(三 割)減

{ 柞 蠶 5,761,000粒 同 2,807,000粒(三割三分)減  
15,375圓 1,782圓(一 割)減

ニシテ之ガ本年ノ産地ハ長野、茨城及埼玉ノ三縣ニシテ其ノ他ノ地方ニ於テハ生産ナシ



表

Table of contents or index on the right page, listing various statistical categories and their corresponding page numbers.



1. 桑

年 又 地	次 ハ 方	生産戸数	總 數		實 績		シヨウ 生		フギ 接	
			數	量 價 額	數	量 價 額	數	量 價 額	數	量 價 額
大正	11	51 799	223 863 951	3 293 106	58 705 599	223 355	94 617 496			
タ	12	64 231	306 133 170	4 949 435	122 121 608	516 274	101 947 400			
タ	13	92 799	434 478 239	8 754 857	182 173 403	999 933	158 225 186			
タ	14	132 405	681 231 972	13 185 289	299 871 792	1 363 899	272 197 567			
昭和	1	204 107	924 395 932	15 288 566	410 003 970	1 155 477	386 497 714			
タ	2	231 195	823 758 887	10 129 533	257 073 684	617 854	423 228 500			
タ	3	199 183	555 042 238	4 644 925	109 476 642	233 622	305 187 149			
タ	4	163 122	409 848 802	5 211 969	71 624 650	222 171	217 858 858			
タ	5	152 015	386 106 850	5 807 647	69 229 310	222 070	197 142 336			
タ	6	132 613	350 234 622	1 829 845	50 456 957	73 998	186 364 787			
タ	7	104 370	244 756 606	1 446 195	28 652 667	52 517	126 783 110			
1	北海	18	378 230	2 447	126 750	628	400			
2	道	29	73 387	536	7 600	15	14 177			
3	森	352	826 271	5 568	533 650	1 016	134 961			
4	手	926	1 753 532	16 483	393 700	937	430 450			
5	城	193	699 150	7 470	54 950	131	157 320			
6	田	1 438	3 098 607	25 575	1 353 125	2 971	23 010			
7	山	5 405	14 217 347	113 261	87 850	290	170 870			
8	福	1 543	17 678 750	62 201	702 750	707	550 500			
9	茨	413	7 382 770	35 401	1 659 600	1 796	1 652 560			
10	栃	12 347	16 002 384	100 493	259 400	501	5 445 379			
11	群	4 947	10 962 858	65 224	59 050	91	4 406 840			
12	埼	488	3 938 944	23 638	36 000	150	866 780			
13	千	1 192	5 487 620	37 650	1 087 600	1 279	1 093 460			
14	東	2 016	2 026 318	16 480	507 567	966	876 021			
15	京	2 130	5 804 895	43 722	290 652	889	89 900			
16	新	532	367 990	2 862	159 550	667	76 220			
17	富	740	3 164 550	17 573	1 259 610	3 068	1 900 710			
18	石	826	1 126 410	9 883	315 590	705	685 410			
19	福	7 548	6 558 161	55 417	108 972	257	5 422 371			
20	山	9 779	16 358 160	102 738	387 413	755	872 606			
21	長	2 871	3 780 180	22 540	1 571 020	3 054	2 046 219			
22	岐	3 237	12 302 470	32 036	1 513 800	1 677	7 502 700			
23	静	15 525	35 279 559	93 222	2 282 490	2 025	32 517 989			
24	愛	5 271	9 665 625	45 795	23 100	63	9 106 397			
25	三	714	1 364 359	16 922	272 050	570	129 840			
26	滋	1 925	4 006 953	45 799	36 000	42	3 942 578			
27	京	30	934 500	5 241	653 400	1 178	281 100			
28	大	1 500	2 664 155	32 934	4 170	12	2 584 015			
29	兵	917	1 950 222	15 947	398 570	1 987	1 530 212			
30	奈	385	2 647 500	10 499	1 486 300	2 337	1 161 200			
31	和	2 287	5 622 922	41 295	600 005	743	4 940 647			
32	鳥	2 371	2 150 201	21 784	6 950	29	2 141 851			
33	岡	1 460	3 176 043	33 489	-	-	2 950 928			
34	廣	650	1 845 755	13 493	276 200	329	1 565 755			
35	山	393	1 202 885	6 714	547 400	850	651 285			
36	德	423	3 211 300	15 957	875 700	1 073	2 278 100			
37	香	357	4 549 150	18 586	1 320 100	1 209	3 227 050			
38	愛	1 087	1 438 875	12 400	265 500	778	1 163 375			
39	高	1 113	4 517 975	33 654	1 889 730	4 161	2 475 895			
40	福	418	4 247 725	36 428	111 000	164	4 136 725			
41	佐	272	362 600	3 277	25 000	25	337 600			
42	長	184	595 900	4 928	35 150	71	560 450			
43	熊	1 088	4 887 365	34 640	1 063 600	1 534	3 818 765			
44	本	904	3 846 595	24 977	2 051 670	4 187	1 794 925			
45	分	2 491	3 559 575	28 336	-	-	3 506 875			
46	鹿	3 522	6 578 508	48 769	1 534 108	4 765	4 920 380			
47	兒	113	461 375	1 911	438 275	1 835	-			

1. 生産戸数ハ其ノ期間ニ於テ桑苗ノ生産ニ従事シタル戸数トス  
 2. 昭和元年迄ハ前年七月一日ヨリ其ノ年六月末日迄ノ分トス

苗

(自前年六月一日  
至其年五月末日)

年 又 地	次 ハ 方	生産戸数	總 數		實 績		シヨウ 生		フギ 接	
			數	量 價 額	數	量 價 額	數	量 價 額	數	量 價 額
大正	11	51 799	223 863 951	3 293 106	58 705 599	223 355	94 617 496			
タ	12	64 231	306 133 170	4 949 435	122 121 608	516 274	101 947 400			
タ	13	92 799	434 478 239	8 754 857	182 173 403	999 933	158 225 186			
タ	14	132 405	681 231 972	13 185 289	299 871 792	1 363 899	272 197 567			
昭和	1	204 107	924 395 932	15 288 566	410 003 970	1 155 477	386 497 714			
タ	2	231 195	823 758 887	10 129 533	257 073 684	617 854	423 228 500			
タ	3	199 183	555 042 238	4 644 925	109 476 642	233 622	305 187 149			
タ	4	163 122	409 848 802	5 211 969	71 624 650	222 171	217 858 858			
タ	5	152 015	386 106 850	5 807 647	69 229 310	222 070	197 142 336			
タ	6	132 613	350 234 622	1 829 845	50 456 957	73 998	186 364 787			
タ	7	104 370	244 756 606	1 446 195	28 652 667	52 517	126 783 110			
1	木	12	99 930	994	151 150	813	-			
2	代	162	24 110	203	27 500	156	-			
3	出	2 049	87 400	1 309	70 260	1 194	-			
4	取	5 339	608 100	6 996	301 782	2 953	19 500	258		
5	木	1 600	419 600	4 845	61 380	848	5 900	46		
6	共	382	841 350	12 444	878 492	9 737	2 630	41		
7	ノ	1 878	7 538 662	70 366	6 402 665	40 599	17 400	128		
8	他	3 010	10 081 530	39 490	6 317 370	18 958	26 600	36		
9	年	11 297	2 774 200	14 978	1 296 310	7 329	100	1		
10	次	48 652	4 263 961	26 741	5 999 494	24 438	34 150	161		
11	又	29 891	5 225 228	28 052	1 238 770	6 931	32 970	259		
12	ハ	5 829	1 280 285	7 652	1 755 879	10 007	-	-		
13	方	8 963	1 741 430	13 666	1 534 205	13 208	30 925	534		
14	生	9 542	264 050	2 681	365 630	3 139	13 050	152		
15	産	2 065	4 917 728	37 488	486 615	3 210	20 000	70		
16	シ	1 039	122 750	1 062	4 170	55	5 300	39		
17	ヨ	14 482	2 550	12	880	9	800	2		
18	ウ	8 125	63 100	521	59 210	501	3 100	31		
19	シ	49 734	345 633	1 936	675 935	3 466	5 250	24		
20	ョ	12 068	10 188 405	69 888	4 909 736	20 027	-	-		
21	ウ	17 330	96 245	532	61 696	1 607	5 000	17		
22	エ	21 017	1 310 920	4 599	732 660	3 800	1 242 390	943		
23	オ	90 057	274 270	555	4 850	15	199 960	570		
24	カ	43 621	318 500	1 591	6 828	29	210 800	491		
25	キ	11 229	129 840	2 522	187 470	2 507	4 850	94		
26	ク	45 507	20 400	173	7 825	76	150	1		
27	ケ	4 063	-	-	-	-	-	-		
28	コ	32 067	67 640	701	2 030	48	6 300	106		
29	ク	13 842	10 300	42	9 040	55	2 100	21		
30	コ	8 162	-	-	-	-	-	-		
31	カ	40 045	72 270	459	9 500	47	500	1		
32	キ	21 741	-	-	1 400	14	-	-		
33	ク	32 246	225 080	1 243	35	0	-	-		
34	ケ	13 139	3 200	23	600	2	-	-		
35	コ	5 840	3 400	20	800	4	-	-		
36	カ</									











3. 蠶

年次 又ハ 地方	次 ハ 方	製造者数	總 數		原 蠶 種		普 高		
			製 造 高	檢 査 合 格 高	製 造 高	檢 査 合 格 高	製 造 高	製 造 高	
								總 數	春 蠶
大正	10	9 472	769 725 044	743 766 333	21 152 887	20 126 313	748 572 157	309 909 712	438 662 445
シ	11	8 782	710 674 910	698 513 492	19 963 319	19 162 637	690 711 591	317 648 374	373 063 217
シ	12	8 485	731 105 020	721 380 579	17 509 967	16 787 906	713 595 053	309 307 860	404 287 193
シ	13	8 057	714 408 032	706 563 492	15 811 156	15 233 732	698 596 876	299 282 287	399 314 589
シ	14	7 676	793 926 488	787 065 014	16 220 929	15 586 600	777 705 559	305 422 620	472 282 939
昭和	1	7 476	821 842 264	813 600 610	16 418 429	15 718 175	805 423 835	308 853 882	496 569 953
シ	2	7 282	877 565 682	869 492 967	18 482 066	17 663 968	859 083 616	330 613 153	528 470 463
シ	3	7 195	914 843 908	902 285 861	19 159 118	18 265 341	895 684 790	326 100 680	569 584 110
シ	4	6 999	878 732 302	861 858 367	19 982 401	19 014 312	858 749 901	331 797 709	526 952 192
シ	5	6 885	333 987 832	321 633 392	9 989 780	9 459 738	323 998 052	156 043 530	167 954 522
シ	6	6 269	294 774 023	286 197 276	8 871 420	8 401 311	285 902 603	138 872 732	147 029 871
1	北 海 道	10	38 694	38 638	1 350	1 294	37 344	36 992	352
2	青 岩	5	55 160	55 007	1 727	1 628	53 433	17 614	35 819
3	宮 手	66	1 174 041	1 139 820	26 853	25 400	1 147 188	623 318	523 870
4	秋 田	131	3 659 221	3 651 710	81 347	76 915	3 577 874	1 697 013	1 880 861
5	山 形	32	605 734	604 940	15 834	15 155	589 900	289 235	300 665
6	福 茨	222	6 277 320	6 139 896	122 817	115 432	6 154 503	3 227 626	2 926 877
7	福 茨	588	16 625 194	16 463 529	293 451	280 289	16 331 743	9 464 681	6 867 062
8	福 茨	133	3 456 412	3 326 153	71 385	67 789	3 385 027	1 583 820	1 801 207
9	福 茨	53	1 264 498	1 223 667	29 147	28 077	1 235 351	685 848	549 503
10	福 茨	392	17 749 164	17 304 049	550 572	530 246	17 198 592	7 521 412	9 677 180
11	埼 玉	440	14 213 734	13 851 055	408 591	386 840	13 805 143	7 059 283	6 745 860
12	千 葉	110	2 920 596	2 799 413	8 672	8 288	2 911 924	1 550 380	1 361 544
13	東 京	174	5 009 392	4 887 189	177 127	170 016	4 832 265	2 018 417	2 813 848
14	神 奈 川	92	4 334 261	4 297 778	79 547	77 691	4 254 714	2 172 598	2 082 116
15	新 潟	139	3 429 578	3 387 765	54 844	52 138	3 374 734	1 915 389	1 459 345
16	富 石	38	3 677 339	3 651 644	146 456	139 972	3 530 883	525 561	3 005 322
17	福 山	27	764 820	715 149	8 784	7 855	756 036	328 516	127 520
18	福 山	57	1 715 325	1 598 818	45 279	41 046	1 670 046	923 038	747 008
19	山 梨	219	7 656 384	7 237 341	224 902	213 515	7 431 482	3 070 916	4 360 566
20	山 梨	1 462	48 536 778	47 833 746	1 062 126	1 018 169	47 474 652	17 186 450	30 288 202
21	岐 阜	254	10 455 738	10 154 109	404 391	383 128	10 051 347	4 923 975	5 127 372
22	静 岡	173	19 614 593	19 210 730	704 015	653 715	18 910 578	10 901 672	8 008 906
23	愛 三	224	25 734 809	25 060 303	945 456	920 751	24 789 353	14 845 059	9 944 294
24	滋 賀	177	10 800 752	10 279 856	348 765	328 739	10 451 987	5 097 148	5 354 839
25	京 大	51	1 694 314	1 680 964	52 573	48 538	1 641 741	816 805	824 936
26	兵 庫	33	14 390 642	14 103 326	401 255	390 976	13 989 387	8 648 312	5 341 075
27	兵 庫	1	5 056	5 056	—	—	5 056	—	5 056
28	和 歌 山	23	3 359 006	3 325 787	99 178	95 060	3 259 828	2 345 142	914 686
29	和 歌 山	19	1 793 144	1 668 008	49 781	46 584	1 743 363	605 447	1 137 916
30	和 歌 山	44	3 418 490	3 225 303	106 301	100 937	3 312 189	1 665 056	1 647 133
31	鳥 取	84	3 516 421	3 345 899	212 783	138 113	3 303 638	1 485 571	1 818 067
32	鳥 取	62	2 637 186	2 532 549	77 897	73 365	2 559 289	1 131 980	1 427 309
33	鳥 取	60	5 041 879	4 866 771	94 540	88 837	4 947 339	2 260 281	2 687 058
34	鳥 取	60	2 859 398	2 721 333	107 354	101 778	2 752 044	1 495 144	1 256 900
35	鳥 取	15	763 173	686 206	30 188	28 523	732 985	428 376	304 609
36	德 島	31	4 937 153	4 705 815	204 559	195 628	4 732 594	1 862 908	2 869 686
37	德 島	22	1 456 247	1 367 678	66 506	63 071	1 389 741	606 028	783 713
38	愛 媛	50	8 276 341	7 932 117	339 052	328 551	7 937 289	3 565 140	4 372 149
39	高 松	87	3 809 895	3 665 775	104 925	99 713	3 704 970	1 763 333	1 941 637
40	高 松	37	3 515 556	3 297 742	120 028	114 843	3 395 528	1 477 227	1 418 301
41	佐 賀	8	1 689 842	1 674 130	46 263	45 396	1 643 579	1 059 270	584 309
42	長 崎	32	2 767 855	2 499 838	118 453	109 145	2 649 402	1 473 722	1 175 680
43	熊 本	92	7 669 027	7 119 194	262 491	248 885	7 406 536	2 979 872	4 426 664
44	大 宮	50	2 655 525	2 456 205	81 591	72 736	2 573 934	1 070 064	1 503 870
45	大 宮	98	3 627 800	3 528 138	101 691	97 037	3 526 209	1 685 460	1 840 749
46	鹿 兒 島	68	3 933 034	3 701 749	163 538	158 551	3 769 496	1 890 430	1 879 066
47	鹿 兒 島	24	1 187 502	1 175 388	217 135	210 956	970 367	891 203	79 164

1. 昭和五年以降ハ蠶絲業法ノ改正ニ依リ普通蠶種ノ數量單位ハ「グラム」ヲ以テ表示セリ尙原蠶種ニ付テハ二十八蛾ノ卵量ヲ

種

年次 又ハ 地方	通 檢 査 合 格 高	蠶 種							
		總 數		春 蠶		夏 秋 蠶			
		白 繭 種	黃 繭 種	白 繭 種	黃 繭 種	白 繭 種	黃 繭 種		
總 數	277 795 965	205 056 625	72 739 340	134 378 566	67 915 732	66 462 834	143 417 399	137 140 893	6 276 506
1	37 344	12 686	24 658	36 992	12 334	24 658	352	352	—
2	53 379	36 988	16 391	17 614	4 393	13 221	35 765	32 595	3 170
3	1 114 420	729 297	385 123	597 585	283 076	314 509	516 835	446 221	70 614
4	3 574 795	2 836 200	738 595	1 695 401	1 336 253	359 148	1 879 394	1 499 947	379 447
5	589 785	589 785	—	289 235	289 235	—	300 550	300 550	—
6	6 024 464	5 228 962	795 502	3 176 548	2 381 046	795 502	2 847 916	2 847 916	—
7	16 183 240	13 072 992	3 110 248	9 367 822	6 685 327	2 682 495	6 815 418	6 387 665	427 753
8	3 258 364	2 106 984	1 151 380	1 498 627	350 157	1 148 470	1 759 737	1 756 827	2 910
9	1 195 590	1 050 506	145 084	665 441	520 357	145 084	530 149	530 149	—
10	16 773 803	12 451 945	4 321 858	7 251 945	2 952 041	4 299 904	9 521 858	9 499 904	21 954
11	13 464 215	11 011 811	2 452 404	6 852 107	4 404 741	2 447 366	6 612 108	6 607 070	5 038
12	2 791 125	2 027 418	763 707	1 476 531	713 407	763 124	1 314 594	1 314 011	583
13	4 717 173	4 524 106	193 067	1 957 499	1 765 411	192 088	2 759 674	2 758 695	979
14	4 220 087	4 154 777	65 310	2 153 962	2 089 943	64 019	2 066 125	2 064 834	1 291
15	3 335 627	2 668 151	667 476	1 890 302	1 222 826	667 476	1 445 325	1 445 325	—
16	3 511 672	3 435 904	75 768	522 957	464 025	58 932	2 988 715	2 971 879	16 836
17	707 294	689 146	18 148	307 833	289 685	18 148	399 461	399 461	—
18	1 557 772	1 411 368	146 404	843 202	703 812	139 390	714 570	707 566	7 014
19	7 023 826	6 064 871	958 955	2 932 397	2 004 342	928 055	4 091 429	4 060 529	30 900
20	46 815 577	34 524 949	12 290 628	17 025 988	7 558 726	9 467 262	29 789 589	26 966 223	2 823 366
21	9 770 981	7 434 049	2 336 932	4 775 643	2 450 840	2 324 803	4 995 338	4 983 209	12 129
22	18 557 015	13 375 674	5 181 341	10 629 916	5 460 135	5 169 781	7 927 099	7 915 539	11 560
23	24 139 552	14 767 942	9 371 610	14 594 686	5 241 546	9 353 140	9 544 866	9 526 396	18 470
24	9 951 117	6 823 394	3 127 723	4 757 681	1 631 270	3 126 411	5 193 436	5 192 124	1 312
25	1 632 426	1 187 685	444 741	812 240	385 757	426 483	820 186	801 928	18 258
26	13 712 350	8 170 714	5 541 636	8 520 265	2 984 463	5 535 802	5 192 085	5 186 251	5 834
27	707 294	5 056	—	—	—	—	5 056	5 056	—
28	3 230 7								



4. 繭 産

年次 又ハ 地方	養蠶戸數	總 蠶 種 掃 立 數 量				總 量	
		總 數	白 繭 種	黃 繭 種	總 量		
					數	量	
大正					キログラム	貫	
11	1 785 079	16 478 379	14 851 386	1 628 993	227 103 566	60 580 951	
12	1 862 063	17 021 354	15 137 780	1 883 574	260 774 048	69 539 746	
13	1 890 166	16 861 512	14 756 771	2 104 741	276 819 158	73 818 442	
14	1 948 706	17 730 909	15 272 727	2 458 182	317 999 235	84 799 796	
昭和							
1	2 061 587	17 961 753	15 114 697	2 847 056	325 220 629	86 725 501	
2	2 103 508	18 429 429	15 417 721	3 011 708	340 734 596	90 862 559	
3	2 165 265	18 899 070	15 295 971	3 603 099	351 934 088	93 849 090	
4	2 216 602	19 152 835	15 270 094	3 882 741	382 849 478	102 093 194	
5	2 216 027	18 527 061	14 200 389	4 326 672	399 238 185	106 463 516	
6	2 119 817	170 006 525	126 780 155	43 226 370	364 021 706	97 072 455	
7	2 064 639	166 811 582	127 729 096	39 082 486	335 813 764	89 550 337	
1	北海	3 141	64 361	43 747	20 614	85 575	22 820
2	道	4 136	141 222	94 641	46 581	337 365	89 964
3	養	36 386	1 677 687	1 070 994	606 693	4 244 636	1 131 903
4	手	36 348	2 886 316	2 670 070	216 246	6 167 827	1 644 754
5	城	12 636	497 995	456 273	1 722	696 944	238 688
6	田	48 558	3 985 272	3 835 336	149 936	8 529 653	2 274 574
7	山	88 303	6 331 798	5 301 507	1 030 291	13 008 304	3 468 881
8	福	67 840	6 931 737	4 521 360	2 410 377	13 200 499	3 520 133
9	茨	21 510	1 850 867	1 505 822	345 045	3 458 869	922 365
10	木	82 618	13 829 120	9 910 703	3 918 417	20 053 339	5 347 557
11	馬	99 438	11 712 039	9 999 834	1 712 205	17 766 769	4 737 805
12	埼	37 517	4 352 923	3 350 323	1 002 600	6 455 593	2 094 361
13	千	22 781	2 843 335	2 764 225	79 110	5 152 541	1 374 011
14	東	28 006	2 940 959	2 890 081	50 878	5 708 966	1 522 391
15	神	61 922	2 939 451	2 357 104	582 347	5 750 347	1 533 426
16	奈	14 519	416 183	400 381	15 802	833 107	222 162
17	富	21 240	991 047	841 957	149 090	2 218 845	591 692
18	石	16 482	635 605	562 134	73 471	1 445 385	385 436
19	福	59 321	7 673 333	6 311 175	1 362 158	13 757 014	3 668 537
20	山	153 883	21 516 196	16 064 338	5 451 858	37 210 245	9 922 732
21	長	81 400	7 379 278	5 372 697	2 006 581	14 229 281	3 794 475
22	岐	55 783	3 979 730	3 074 677	905 053	6 627 734	2 171 954
23	靜	94 086	9 715 492	8 127 271	1 588 221	20 390 775	5 437 540
24	愛	63 098	4 913 931	3 312 245	1 601 686	12 115 796	3 230 879
25	三	20 267	1 001 190	686 420	314 770	2 149 635	573 236
26	滋	26 711	2 155 987	1 973 870	182 117	6 042 307	1 611 282
27	京	1 135	55 658	39 729	15 929	147 982	39 462
28	大	43 079	2 093 336	1 345 142	748 194	5 992 136	1 597 903
29	兵	18 949	1 456 804	945 582	511 222	3 311 786	883 143
30	奈	31 131	1 540 027	1 171 943	368 084	3 795 180	1 012 048
31	歌	33 807	2 880 440	1 985 792	894 648	7 451 494	1 987 065
32	鳥	44 836	2 475 763	1 872 951	602 812	6 294 109	1 678 429
33	島	49 415	2 488 901	1 704 332	784 569	6 963 056	1 856 815
34	岡	39 269	1 797 706	1 177 145	620 561	4 360 410	1 162 776
35	廣	23 406	612 839	419 071	193 768	1 600 429	426 781
36	山	38 236	3 557 957	2 200 296	1 357 661	8 007 604	2 135 361
37	德	15 331	738 234	566 829	171 405	1 588 084	423 489
38	香	50 140	4 296 785	3 520 560	776 225	9 383 198	2 502 186
39	愛	55 323	2 761 049	2 180 932	580 117	6 180 581	1 648 155
40	高	34 291	1 822 758	943 484	879 274	4 389 844	1 170 625
41	福	33 139	1 054 473	707 048	347 425	2 678 314	714 217
42	佐	34 112	1 810 197	930 474	879 723	3 794 445	1 011 852
43	長	65 132	3 645 266	3 014 335	630 931	9 928 890	2 647 704
44	熊	48 420	2 431 311	1 380 439	1 050 872	5 888 089	1 603 939
45	大	45 497	2 508 376	1 748 670	759 706	5 594 036	1 491 743
46	宮	94 730	3 285 153	2 236 248	1 048 905	7 384 943	1 969 318
47	鹿	7 331	135 495	98 909	36 586	201 630	53 768

1. 養蠶戸數ハ其ノ季節ニ於テ養蠶ニ従事シタル戸數トス  
 2. 總數欄ノ養蠶戸數ハ春夏秋冬各季ノ養蠶ヲ行フモノト雖一月トシ重複セザル様之ヲ計算ス

額

年次 又ハ 地方	數						
	數	上		繭		玉	
		價 額	數	量	價 額	數	量
大正							
11	573 135 123	195 063 656	52 016 975	539 407 225	21 653 542	5 774 278	
12	660 403 820	224 965 429	59 990 781	626 868 353	24 355 853	6 494 894	
13	551 679 672	239 693 018	63 918 138	524 563 365	25 597 384	6 825 969	
14	824 255 696	275 797 256	73 545 935	785 422 689	29 750 411	7 933 443	
昭和							
1	661 453 536	281 035 612	74 942 830	625 919 096	29 852 434	7 960 649	
2	496 932 514	294 332 925	78 488 780	473 442 174	31 183 894	8 315 705	
3	551 679 133	303 671 985	80 979 196	524 979 458	31 458 379	8 388 901	
4	655 000 193	331 788 352	88 476 894	624 313 055	33 549 098	8 946 426	
5	304 212 774	350 626 973	93 500 526	290 119 559	31 579 500	8 421 200	
6	275 557 296	322 354 080	85 961 088	260 229 804	26 558 917	7 082 378	
7	296 791 026	297 276 300	79 273 680	280 910 829	23 320 046	6 218 679	
1	44 282	71 497	19 066	40 796	7 999	2 133	
2	242 241	295 826	78 887	226 638	20 032	5 342	
3	2 812 995	3 735 701	996 187	2 665 698	269 775	71 940	
4	5 371 522	5 489 801	1 463 947	5 113 604	405 409	161 132	
5	661 453 536	895 080	208 450	655 184	57 446	15 319	
6	7 774 480	7 520 955	2 005 588	7 337 028	550 260	146 736	
7	11 089 063	11 381 850	3 035 160	10 441 613	944 843	251 958	
8	11 499 270	11 524 163	3 073 110	10 796 173	1 186 028	316 274	
9	2 815 722	2 989 219	797 125	2 631 023	290 332	77 422	
10	15 503 704	17 266 793	4 604 478	14 396 856	1 471 954	392 521	
11	13 295 413	15 354 413	4 094 510	12 429 029	1 446 195	385 652	
12	6 455 593	6 879 004	1 834 401	6 058 977	643 909	171 709	
13	4 036 840	4 449 589	1 186 567	3 781 688	351 146	93 639	
14	4 828 781	5 037 412	1 343 310	4 576 812	355 177	94 714	
15	4 288 033	5 047 474	1 345 993	4 071 163	432 322	115 286	
16	581 421	735 577	196 154	555 865	64 826	17 287	
17	1 866 971	1 994 820	531 952	1 796 009	145 226	38 727	
18	1 245 156	1 299 184	346 449	1 198 473	89 014	23 977	
19	11 480 197	12 242 231	3 264 595	10 883 720	893 659	238 309	
20	30 971 933	32 789 636	8 743 903	29 175 819	2 726 921	1 203 533	
21	12 343 840	12 693 686	3 384 983	11 701 689	956 108	254 962	
22	6 627 734	7 191 244	2 171 665	6 288 250	636 431	169 715	
23	16 755 696	17 959 718	4 789 258	15 823 185	1 431 930	381 848	
24	11 921 133	10 931 494	2 915 065	11 390 822	841 478	402 650	
25	1 840 153	1 921 740	512 464	1 750 854	149 775	39 940	
26	6 812 257	5 547 915	1 479 444	6 508 944	276 525	73 740	
27	152 299	136 886	36 503	147 585	8 302	2 214	
28	5 763 535	5 475 904	1 460 241	5 501 790	284 610	75 896	
29	3 498 602	3 012 930	803 448	3 377 980	208 526	55 607	
30	3 598 305	3 484 327	929 154	3 482 092	215 899	57 573	
31	7 336 404	6 493 350	1 731 560	6 938 704	457 009	121 869	
32	6 623 609	5 668 976	1 511 727	6 292 323	378 844	101 025	
33	7 076 699	6 226 286	1 660 343	6 720 117	458 790	122 344	
34	4 233 596	3 856 714	1 028 457	4 002 997	322 747	86 066	
35	1 402 554	1 430 509	381 469	1 342 186	105 180	28 048	
36	7 555 275	7 073 321	1 886 219	7 163 055	634 117	169 098	
37	1 437 096	1 441 837	384 490	1 384 210	110 546	29 479	
38	9 357 944	8 390 299	2 237 413	8 911 051	646 058	172 282	
39	5 842 096	5 776 852	1 540 494	5 683 469	202 714	54 057	
40	4 344 652	3 889 789	1 037 277	4 105 122	312 229	83 261	
41	2 713 847	2 355 885	628 236	2 566 407	184 661	49 243	
42	3 493 235	3 251 362	867 030	3 261 461	332 524		



4. 繭 産

年次 又ハ 地方	總						年次 又ハ 地方
	總			白			
	層	數		總	數		
		數	價		數	價	
大正	キログラム	買	円	キログラム	買	円	
11	10 386 368	2 769 698	9 356 569	196 376 115	52 366 964	489 042 630	
12	11 452 766	3 054 071	10 035 425	221 635 301	59 102 747	550 273 392	
13	11 528 756	3 074 335	8 047 886	231 412 744	61 710 065	467 409 929	
14	12 451 568	3 320 418	11 426 092	261 055 207	69 614 722	665 511 846	
昭和	14 332 583	3 822 022	11 920 707	258 506 813	68 935 150	509 558 837	
シ	15 217 777	4 058 074	7 930 638	266 717 531	71 124 675	366 572 909	
シ	16 803 724	4 480 993	9 628 338	263 332 980	70 222 128	403 452 758	
シ	17 512 028	4 669 874	11 486 460	286 353 109	76 360 829	475 964 146	
シ	17 031 712	4 541 790	5 065 319	287 734 665	76 729 244	196 653 663	
シ	15 108 709	4 028 989	4 988 762	256 649 531	68 439 875	191 967 064	
シ	15 217 418	4 057 978	5 702 637	247 772 674	66 072 713	237 017 620	
1 北海道	6 079	1 621	1 160	58 406	15 575	31 041	
2 青森	21 506	5 735	7 777	222 671	59 379	172 942	
3 岩手	239 160	63 776	66 979	2 550 776	680 207	1 807 145	
4 宮城	272 618	72 698	96 786	5 666 209	1 510 989	4 981 215	
5 秋田	55 946	14 919	20 140	891 214	237 657	694 758	
6 山形	458 438	122 250	194 852	8 119 684	2 165 249	7 492 313	
7 福島	681 611	181 763	250 059	10 775 198	2 873 386	9 522 503	
8 茨城	490 309	130 749	166 098	8 301 585	2 213 756	8 379 230	
9 栃木	179 317	47 818	62 232	2 768 700	738 320	2 376 329	
10 群馬	1 314 593	350 558	473 643	13 893 368	3 704 898	11 872 580	
11 埼玉	966 161	257 643	286 383	14 822 993	3 952 798	11 585 677	
12 千葉	330 941	88 251	139 162	5 844 416	1 558 511	5 262 000	
13 東京	351 806	93 815	116 206	4 975 459	1 326 789	3 904 885	
14 神奈川	316 376	84 367	112 627	5 581 264	1 488 337	4 740 458	
15 新潟	270 551	72 147	70 508	4 535 651	1 209 507	3 654 953	
16 富山	32 704	8 721	5 861	790 144	210 705	551 542	
17 石川	78 799	21 013	20 528	1 824 874	486 633	1 598 148	
18 福井	56 287	15 010	14 472	1 246 897	332 506	1 099 365	
19 山梨	621 124	165 633	218 074	11 129 651	2 967 907	9 914 417	
20 長野	1 693 688	451 650	592 581	26 481 071	7 061 619	24 318 064	
21 岐阜	579 488	154 530	199 422	10 235 175	2 729 380	9 774 099	
22 静岡	317 153	84 574	87 119	6 078 191	1 620 851	5 202 367	
23 愛知	999 128	266 434	324 454	18 111 354	4 296 361	14 021 417	
24 三重	342 825	91 420	127 661	7 630 669	2 034 845	8 654 986	
25 滋賀	78 120	20 832	25 353	1 408 305	375 548	1 296 184	
26 京都	217 867	58 098	147 550	5 483 239	1 462 197	6 336 072	
27 大阪	2 794	745	1 085	103 245	27 532	118 977	
28 兵庫	231 622	61 766	111 688	3 599 115	959 764	3 996 973	
29 奈良	90 330	24 088	32 076	2 066 359	551 029	2 525 610	
30 和歌山	94 954	25 321	32 186	2 870 539	765 477	2 920 271	
31 鳥取	501 135	133 636	175 626	4 849 343	1 293 158	5 610 463	
32 島根	246 289	65 677	127 034	4 601 655	1 227 108	5 422 225	
33 岡山	277 980	74 128	126 582	4 433 640	1 182 304	5 248 272	
34 広島	180 949	48 253	77 419	2 689 796	717 279	3 069 232	
35 山口	64 740	17 264	20 251	1 034 081	275 755	1 042 811	
36 徳島	300 165	80 044	106 556	4 396 271	1 172 339	5 027 966	
37 香川	35 700	9 520	10 383	1 170 637	312 170	1 133 008	
38 愛媛	346 841	92 491	171 278	7 502 306	2 000 615	8 002 720	
39 高松	201 015	53 604	79 035	4 794 574	1 278 553	4 470 514	
40 福岡	187 826	50 087	84 041	2 114 812	563 950	2 607 549	
41 佐賀	137 767	36 738	64 039	1 767 739	471 397	1 963 956	
42 長門	210 559	56 149	84 014	1 907 107	508 562	2 248 261	
43 熊本	412 770	110 072	198 592	8 141 014	2 170 937	8 509 694	
44 大宮	197 989	52 797	80 268	3 230 775	861 540	3 863 962	
45 分岐	191 347	51 026	120 264	3 909 270	1 042 472	4 459 312	
46 鹿兒島	326 614	87 097	171 986	5 014 890	1 337 304	5 058 709	
47 沖繩	5 437	1 450	1 047	148 342	39 558	114 016	

額 (續)

年次 又ハ 地方	種						年次 又ハ 地方
	繭			玉			
	上	繭		繭	玉		
		數	價		數	價	
大正	キログラム	買	円	キログラム	買	円	
11	167 087 737	44 556 730	458 230 309	19 845 285	5 292 076	22 285 500	
12	189 191 621	50 451 099	520 029 046	22 103 097	5 894 159	21 201 481	
13	198 240 761	52 864 203	442 760 783	22 898 291	6 106 211	17 341 241	
14	223 670 299	59 645 413	630 966 392	26 452 042	7 053 878	24 413 879	
昭和	220 011 547	58 669 746	478 974 433	26 129 194	6 967 785	20 414 018	
シ	226 429 796	60 381 279	346 767 555	27 193 485	7 251 596	13 192 007	
シ	222 740 794	59 397 545	380 896 851	26 686 946	7 116 519	14 525 273	
シ	243 500 655	64 933 508	450 238 024	28 527 840	7 607 424	16 288 120	
シ	248 002 099	66 133 893	185 568 715	26 172 049	6 979 213	7 245 268	
シ	223 037 303	59 476 614	179 541 348	21 720 056	5 792 015	8 482 958	
シ	216 402 934	57 707 449	223 235 746	19 351 935	5 160 516	8 937 240	
1 北海道	48 416	12 911	28 493	5 707	1 522	1 728	
2 青森	190 942	50 918	160 416	15 476	4 127	6 348	
3 岩手	2 211 772	589 806	1 701 174	177 337	47 290	57 732	
4 宮城	5 029 759	1 341 269	4 737 013	380 835	101 556	152 751	
5 秋田	778 189	207 517	653 080	57 270	15 272	21 579	
6 山形	7 142 678	1 904 714	7 065 469	535 264	142 737	237 783	
7 福島	9 365 888	2 497 570	8 937 815	830 771	221 539	361 017	
8 茨城	7 017 555	1 871 348	7 786 705	933 491	248 931	458 847	
9 栃木	2 360 160	629 376	2 209 619	255 623	68 166	111 626	
10 群馬	11 688 038	3 116 810	10 936 150	1 210 421	322 779	550 668	
11 埼玉	12 697 796	3 386 079	10 796 356	1 283 561	342 283	531 057	
12 千葉	5 024 933	1 339 982	4 908 460	546 934	145 849	231 010	
13 東京	4 296 008	1 145 602	3 657 796	340 133	90 702	134 741	
14 神奈川	4 921 658	1 312 442	4 492 286	349 928	93 314	137 657	
15 新潟	3 965 722	1 057 526	3 467 057	355 631	94 835	126 709	
16 富山	694 751	185 267	526 530	63 390	16 904	19 781	
17 石川	1 627 181	433 915	1 532 716	131 812	35 150	47 388	
18 福井	1 114 755	297 268	1 056 531	82 740	22 064	30 052	
19 山梨	9 882 435	2 635 316	9 393 375	750 064	200 017	333 659	
20 長野	23 171 348	6 179 026	22 857 308	2 050 703	546 854	976 220	
21 岐阜	9 003 694	2 400 985	9 211 759	793 043	211 478	393 022	
22 静岡	5 285 216	1 409 391	4 906 168	535 826	142 887	220 833	
23 愛知	13 961 254	3 723 001	13 160 812	1 279 493	341 198	564 127	
24 三重	6 699 476	1 786 527	8 195 049	685 076	182 687	354 474	
25 滋賀	1 231 485	328 396	1 220 713	120 720	32 192	55 456	
26 京都	5 028 960	1 341 056	6 051 113	260 033	69 342	149 257	
27 大阪	93 851	25 027	114 733	7 166	1 911	3 318	
28 兵庫	3 241 601	864 427	3 792 324	212 722	56 726	124 348	
29 奈良	1 838 576	490 287	2 424 075	161 542	43 078	75 198	
30 和歌山	2 609 861	695 963	2 818 919	181 905	48 508	72 923	
31 鳥取	4 169 303	1 111 814	5 280 400	365 873	97 566	194 240	
32 島根	4 091 827	1 091 154	5 127 630	315 248	84 066	183 999	
33 岡山	3 880 376	1 034 767	4 948 674	359 415	95 844	198 041	
34 広島	2 308 796	615 679	2 874 189	252 060	67 216	131 820	
35 山口	902 580	240 688	991 262	83 674	22 313	34 780	
36 徳島	3 727 710	994 056	4 701 734	467 771	124 739	241 279	
37 香川	1 048 650	279 640	1 085 557	92 752	24 734	38 498	
38 愛媛	6 612 120	1 763 232	7 584 847	583 463	155 590	258 947	
39 高松	4 470 514	1 192 137	4 692 243	160 627	42 834	68 144	
40 福岡	1 766 040	470 944	2 418 253	236 996	63 199	130 615	
41 佐賀	1 513 260	403 536	1 840 360	150 262	40 070	71 864	
42 長門	1 557 802	415 414	2 070 456	245 340	65 424	124 758	
43 熊本	7 267 875	1 938 100	8 079 488	528 705	140 988	260 884	
44 大宮	2 770 819	738 885	3 632 885	329 475	87 860	170 160	
45 分岐	5 477 394	927 305	4 207 322	278 824	74 353	149 257	
46 鹿兒島	4 477 905	1 194 108	4 789 482	298 688	79 650	136 414	
47 沖繩	136 005	36 268	110 950	8 145	2 172		



4. 繭 産

年次	又ハ地方	總						
		白繭			黄繭			
		量	價	額	量	價	額	
大正	11	9 443 093	2 518 158	8 526 821	30 727 451	8 193 987	84 092 493	27 975 919
12	10 340 583	2 757 489	9 042 865	39 138 747	10 436 999	110 130 428	35 773 808	
13	10 273 692	2 739 651	7 307 905	45 406 414	12 108 377	84 269 743	41 452 257	
14	10 932 866	2 915 431	10 131 575	56 944 028	15 185 074	158 743 850	52 126 957	
昭和	1	12 366 072	3 297 619	10 170 386	66 713 816	17 790 351	151 894 699	61 024 065
2	13 094 250	3 491 800	6 613 347	74 017 065	19 737 884	130 359 605	67 903 129	
3	13 905 240	3 708 064	8 030 634	88 601 108	23 626 962	148 226 375	80 931 191	
4	14 324 614	3 819 897	9 438 002	96 496 369	25 732 365	179 036 047	88 287 697	
5	13 560 517	3 616 138	3 839 680	111 503 520	29 734 272	107 559 111	102 624 874	
6	11 892 172	3 171 246	3 942 758	107 372 175	28 632 580	83 590 232	99 316 777	
7	12 017 805	3 204 748	4 844 634	88 041 090	23 477 624	59 773 406	80 873 366	
1	北海	4 282	1 142	820	27 169	7 245	13 241	23 081
2	道	16 252	4 334	6 178	114 694	30 585	69 299	104 884
3	森	161 666	43 111	48 239	1 693 860	451 696	1 005 850	1 523 929
4	手	255 615	68 164	91 451	501 619	133 765	390 307	460 042
5	宮	55 755	14 868	20 099	3 866	1 031	2 186	3 499
6	城	441 743	117 798	189 061	409 969	109 325	282 167	378 277
7	田	578 539	154 277	223 671	2 233 106	595 495	1 566 560	2 015 962
8	形	350 539	93 477	133 678	4 898 914	1 306 377	3 120 040	4 506 608
9	島	152 917	40 778	55 084	690 169	184 045	439 393	629 059
10	城	994 909	265 309	385 762	6 159 971	1 642 659	3 631 124	5 578 755
11	木	841 635	224 436	258 264	2 943 776	785 007	1 709 736	2 656 616
12	馬	272 550	72 680	122 530	2 009 438	535 850	1 193 593	1 854 071
13	玉	339 319	90 485	112 348	177 082	47 222	131 955	153 581
14	葉	309 679	82 581	110 515	127 702	34 054	88 323	115 755
15	京	214 298	57 146	61 187	1 214 696	323 919	633 080	1 081 751
16	奈	32 002	8 534	5 231	42 964	11 457	29 879	40 826
17	富	65 880	17 568	18 044	393 971	105 059	268 823	367 639
18	石	49 402	13 174	12 782	198 487	52 980	145 791	184 429
19	福	497 153	132 574	187 383	2 627 363	700 630	1 565 780	2 359 796
20	山	1 259 021	335 739	484 536	10 729 174	2 861 113	6 653 869	9 618 289
21	長	438 439	116 917	169 318	3 994 106	1 065 095	2 569 741	3 689 993
22	岐	257 149	68 573	75 366	2 066 636	551 103	1 425 367	1 906 027
23	静	870 608	232 162	296 478	4 279 421	1 141 179	2 734 279	3 998 464
24	愛	246 116	65 631	105 463	4 485 128	1 196 034	3 266 147	4 232 018
25	三	56 100	14 960	20 015	741 330	197 688	543 969	690 255
26	滋	194 246	51 799	135 702	559 069	149 085	476 185	518 955
27	京	2 227	594	926	44 737	11 930	33 322	43 035
28	大	144 791	38 611	80 301	2 393 021	638 139	1 766 562	2 234 303
29	兵	66 240	17 664	26 337	1 245 428	332 114	972 992	1 174 354
30	奈	78 772	21 006	28 429	924 641	246 571	678 034	874 466
31	和	314 168	83 778	135 823	2 602 151	693 907	1 725 941	2 324 048
32	鳥	194 580	51 888	110 596	1 692 454	451 321	1 201 384	1 577 149
33	取	193 849	51 693	101 557	2 529 416	674 511	1 828 427	2 345 910
34	根	128 940	34 384	63 223	1 670 614	445 497	1 164 364	1 547 917
35	山	47 827	12 751	16 769	566 348	151 026	359 743	527 929
36	島	200 790	53 544	84 953	3 611 333	963 022	2 527 309	3 345 611
37	德	29 235	7 796	8 953	417 446	111 319	304 088	393 187
38	香	306 724	81 793	158 926	1 880 891	501 571	1 355 224	1 778 179
39	愛	163 433	43 582	68 556	1 386 008	369 602	1 013 153	1 306 339
40	高	111 776	29 807	58 681	2 275 031	606 675	1 737 103	2 123 749
41	福	104 216	27 791	51 732	910 575	242 820	749 891	842 625
42	佐	103 965	27 724	53 047	1 887 338	503 290	1 244 974	1 693 560
43	長	344 434	91 849	169 322	1 787 876	476 767	1 676 695	1 627 657
44	熊	130 481	34 795	60 917	2 783 996	742 399	2 024 127	2 602 005
45	大	153 053	40 814	102 733	1 684 766	449 271	1 458 283	1 578 536
46	官	238 298	63 546	132 813	2 370 053	632 014	1 949 198	2 190 982
47	鹿	4 192	1 118	835	53 287	14 210	45 908	49 264

額 (續)

年次	又ハ地方	繭							
		繭			種				
		量	價	額	量	價	額		
大正	11	7 460 245	81 176 916	1 808 257	482 202	2 085 829	943 275	251 540	829 748
12	9 539 682	106 839 307	2 252 756	600 735	2 298 561	1 112 183	296 582	992 560	
13	11 053 935	81 802 582	2 699 093	719 758	1 727 180	1 255 064	334 684	739 981	
14	13 900 522	154 456 297	3 298 369	879 565	2 993 036	1 518 702	404 987	1 294 517	
昭和	1	16 273 084	146 944 663	3 723 240	992 864	3 199 715	1 966 511	524 403	1 750 321
2	18 107 501	126 674 619	3 990 409	1 064 109	2 367 695	2 123 527	566 274	1 317 291	
3	21 581 651	144 082 607	4 771 433	1 272 382	2 546 064	2 898 484	772 929	1 597 704	
4	23 543 386	174 075 031	5 021 258	1 339 002	2 912 558	3 187 414	849 977	2 048 458	
5	27 366 633	104 550 844	5 407 451	1 441 987	1 782 628	3 471 195	925 652	1 225 639	
6	26 484 474	80 688 456	4 838 861	1 290 363	1 855 772	3 216 537	857 743	1 046 004	
7	21 566 231	57 675 083	3 968 111	1 058 163	1 240 320	3 199 613	853 230	858 003	
1	6 155	12 303	2 291	611	598	1 796	479	340	
2	27 969	66 222	4 556	1 215	1 478	5 254	1 401	1 599	
3	406 381	964 524	92 438	24 650	22 586	77 494	20 665	18 740	
4	122 678	376 591	24 574	6 553	8 381	17 003	4 534	5 335	
5	933	2 104	176	47	41	191	51	41	
6	100 874	271 559	14 996	3 999	4 817	16 695	4 452	5 791	
7	537 590	1 503 798	114 071	30 419	36 374	103 073	27 486	26 388	
8	1 201 762	3 009 468	252 536	67 343	78 152	139 770	37 272	32 420	
9	167 749	421 404	34 710	9 256	10 841	26 400	7 040	7 148	
10	1 487 668	3 460 706	261 533	69 742	82 537	319 684	85 249	87 881	
11	708 431	1 632 673	162 634	43 369	48 944	124 526	33 207	28 119	
12	494 419	1 150 517	96 975	25 860	26 444	58 391	15 571	16 632	
13	40 955	123 892	11 014	2 937	4 205	12 487	3 330	3 858	
14	30 868	84 526	5 250	1 400	6 697	12 487	3 330	3 858	
15	288 467	604 106	76 691	20 451	19 653	56 254	15 001	9 321	
16	10 887	29 335	1 436	383	414	701	187	130	
17	98 037	263 293	13 414	3 577	3 046	12 919	3 445	2 484	
18	49 181	141 942	7 174	1 913	2 159	6 885	1 836	1 690	
19	629 279	1 490 345	143 595	38 292	44 744	123 971	33 059	30 691	
20	2 564 877	6 318 511	676 219	180 325	227 313	434 666	115 911	108 045	
21	983 998	2 489 930	163 065	43 484	49 707	141 049	37 613	30 104	
22	508 274	1 382 082	100 605	26 828	31 532	60 004	16 001	11 753	
23	1 066 257	2 662 373	152 438	40 650	43 930	128 520	34 272	27 976	
24	1 128 538	3 195 773	156 401	41 707	48 176	96 709	25 789	22 198	
25	184 068	530 141	29 055	7 748	8 490	22 020	5 872	5 338	
26	138 388	57 831	16 492	4 398	6 506	23 621	6 299	11 848	
27	11 476	32 852	1 136	303	311	566	151	159	
28	595 814	1 709 466	71 887	19 170	25 709	86 831	23 155	31 387	
29	313 161	953 905	46 984	12 529	13 348	24 090	6 424	5 739	
30	233 191	663 173	33 994	9 065	11 104	16 181	4 315	3 757	
31	619 746	1 658 304	91 136	24 303	27 834	186 968	49 858	39 803	
32	420 573	1 164 693	63 596	16 959	20 253	51 708	13 789	16 438	
33	625 576	1 771 443	99 375	26 500	31 959	84 131	22 435	25 025	
34	412 778	1							



4. 繭 産

年次	又ハ地方	春					總	
		養蠶戸數	蠶種拵立數量			總數	量	
			總數	白繭種	黃繭種			
大正	11	1 523 679	7 234 240	5 848 264	1 385 976	127 689 671	34 050 579	
12	12	1 644 099	7 843 462	6 196 344	1 647 118	149 760 375	39 936 100	
13	13	1 660 802	7 550 242	5 683 443	1 866 799	148 041 600	39 477 760	
14	14	1 718 211	7 610 179	5 457 327	2 152 852	160 977 401	42 927 307	
昭和	1	1 804 835	7 612 146	5 082 678	2 529 468	165 583 946	44 155 719	
2	2	1 847 895	7 470 024	4 816 576	2 653 448	173 357 351	46 228 627	
3	3	1 929 465	7 920 609	4 689 837	3 230 772	185 856 536	49 561 743	
4	4	2 000 137	8 097 607	4 706 051	3 391 556	189 729 525	50 594 540	
5	5	2 055 036	8 438 158	4 686 490	3 751 668	210 386 760	56 103 136	
6	6	1 966 427	80 490 932	42 272 639	38 218 293	197 502 094	52 667 225	
7	7	1 901 319	77 898 238	41 830 239	36 067 999	173 968 043	46 391 478	
1	北海	3 086	58 707	38 347	20 360	78 577	20 954	
2	道	3 680	90 124	43 765	46 359	241 770	64 472	
3	青	29 871	1 213 136	621 811	591 325	3 357 908	895 442	
4	岩	30 091	1 541 369	1 371 721	169 648	3 563 175	950 180	
5	宮	10 272	273 177	271 455	1 722	524 149	139 773	
6	秋	42 263	1 953 387	1 810 885	142 502	4 711 058	1 256 282	
7	山	76 283	3 155 526	2 341 382	814 144	7 149 274	1 906 473	
8	福	63 003	3 192 811	839 971	2 352 840	6 375 139	1 700 037	
9	茨	18 962	922 316	600 709	321 607	1 779 120	474 432	
10	木	78 186	6 325 290	2 530 892	3 794 398	9 977 610	2 660 696	
11	郡	93 392	5 625 821	4 010 453	1 615 368	9 443 126	2 518 167	
12	山	35 798	1 964 950	977 600	987 350	3 866 366	1 031 031	
13	川	19 863	1 225 098	1 175 360	49 738	2 546 385	679 036	
14	奈	26 375	1 414 164	1 368 773	45 391	3 068 190	818 184	
15	新	58 042	1 628 195	1 058 509	569 686	3 418 796	911 679	
16	富	12 518	249 687	234 060	15 627	519 697	138 586	
17	石	18 130	488 309	340 873	147 436	1 180 995	314 932	
18	福	14 599	341 659	270 685	70 974	839 944	223 985	
19	山	55 976	3 757 881	2 490 543	1 267 338	7 526 291	2 007 011	
20	長	128 479	8 718 271	4 063 197	4 655 074	16 849 601	4 493 227	
21	岐	74 668	3 654 039	1 658 433	1 995 606	7 510 890	2 002 904	
22	静	52 874	2 015 175	1 155 952	859 233	4 582 755	1 232 068	
23	愛	89 166	3 803 537	2 222 463	1 581 074	9 821 625	2 619 100	
24	三	59 936	2 270 256	671 948	1 598 308	6 342 274	1 691 273	
25	滋	14 919	458 804	144 899	313 905	1 090 095	290 692	
26	京	25 238	1 134 778	952 816	181 962	3 532 091	942 027	
27	大	964	30 258	14 393	15 865	82 796	22 079	
28	兵	40 800	1 308 676	561 631	747 045	4 147 440	1 105 984	
29	奈	16 841	658 070	154 546	503 524	1 604 674	427 913	
30	和	30 257	873 708	518 496	355 212	2 152 200	573 920	
31	鳥	32 135	1 313 409	430 642	882 767	3 818 044	1 018 145	
32	島	41 757	1 191 476	594 692	596 784	3 266 974	871 193	
33	岡	47 360	1 213 914	445 390	768 524	3 859 530	1 029 208	
34	廣	35 751	874 962	260 027	614 935	2 361 278	629 674	
35	山	20 891	301 764	110 828	190 936	848 692	226 318	
36	德	36 938	1 408 669	82 868	1 325 801	3 769 425	1 005 180	
37	香	14 251	343 825	176 435	167 390	853 065	227 484	
38	愛	48 346	1 948 096	1 199 558	748 538	4 638 390	1 236 904	
39	高	52 878	1 377 018	836 408	540 610	3 321 360	885 696	
40	福	32 314	833 249	59 819	773 430	2 212 819	590 085	
41	佐	31 641	507 661	231 658	276 003	1 437 274	383 273	
42	長	32 728	875 466	30 231	845 235	1 873 687	499 650	
43	熊	61 936	1 473 043	1 143 260	329 783	4 368 083	1 164 822	
44	大	45 120	1 111 466	165 693	945 773	2 981 985	795 196	
45	宮	44 117	1 180 506	662 638	517 868	2 675 629	713 501	
46	鹿	92 679	1 527 611	837 086	690 525	3 689 621	983 899	
47	沖	5 945	68 924	46 438	22 486	107 666	28 711	

額 (續)

年次	又ハ地方	蠶					
		上			繭		
		價	額	數	價	額	數
11	11	345 972 115	112 306 515	29 948 404	328 356 752	10 533 596	2 808 959
12	12	419 868 895	131 944 665	35 185 244	400 991 336	12 156 518	3 241 738
13	13	268 061 749	131 101 332	34 960 355	257 506 396	11 513 310	3 070 216
14	14	445 616 759	142 898 460	38 106 256	428 717 088	12 529 275	3 341 140
1	1	381 230 376	147 181 023	39 248 273	364 252 716	12 158 036	3 242 143
2	2	307 987 366	154 552 313	41 213 950	295 723 969	12 627 874	3 367 433
3	3	314 595 401	164 853 994	43 961 065	302 280 662	13 539 202	3 610 454
4	4	354 692 059	169 247 820	45 132 752	341 478 391	12 848 543	3 426 278
5	5	210 368 909	189 819 559	50 618 549	202 629 708	12 782 715	3 408 724
6	6	154 833 330	180 586 661	48 156 443	148 434 499	10 122 855	2 699 428
7	7	111 898 137	158 819 137	42 351 770	107 547 289	8 220 394	2 192 105
1	1	39 495	66 105	17 628	36 501	7 027	1 874
2	2	147 456	216 109	57 629	139 448	11 021	2 939
3	3	1 992 961	3 002 250	800 600	1 904 870	175 065	46 684
4	4	2 332 718	3 254 471	867 859	2 243 640	162 435	43 316
5	5	321 811	471 934	125 849	305 418	25 042	6 678
6	6	3 122 781	4 274 179	1 139 781	2 984 437	203 085	54 156
7	7	4 656 959	6 431 021	1 714 939	4 441 285	373 646	99 639
8	8	3 941 615	5 813 685	1 550 316	3 787 315	363 795	97 012
9	9	1 040 325	1 587 592	423 358	986 754	107 786	28 743
10	10	5 769 239	8 898 990	2 373 064	5 458 897	495 799	132 213
11	11	5 237 802	8 409 165	2 242 444	4 968 169	586 373	156 366
12	12	2 229 994	3 517 834	938 089	2 132 313	217 219	57 925
13	13	1 454 053	2 237 299	596 613	1 368 457	132 105	35 228
14	14	1 895 141	2 760 307	736 082	1 807 843	143 141	38 171
15	15	1 930 361	3 050 115	813 364	1 842 640	215 490	57 464
16	16	283 974	461 865	123 164	271 854	36 544	9 745
17	17	773 000	1 088 617	290 298	753 569	50 419	13 445
18	18	564 096	770 809	205 549	547 532	36 746	9 799
19	19	4 622 195	6 838 043	1 823 478	4 408 611	392 378	104 634
20	20	9 956 260	15 158 063	4 042 150	9 437 362	1 031 393	275 038
21	21	4 813 146	6 914 786	1 843 943	4 653 228	326 460	87 056
22	22	3 077 406	4 169 614	1 111 897	2 961 442	263 160	70 176
23	23	6 187 594	9 040 163	2 410 710	5 977 458	414 938	110 650
24	24	4 580 774	5 949 225	1 586 460	4 464 764	243 896	65 039
25	25	807 241	1 003 826	267 687	782 039	52 282	13 942
26	26	2 908 414	3 325 912	886 910	2 812 762	83 850	22 360
27	27	60 643	78 551	20 947	59 389	2 876	767
28	28	3 090 434	3 864 270	1 030 472	2 984 483	126 791	33 811
29	29	1 232 723	1 507 624	402 033	1 206 347	61 946	16 519
30	30	1 503 624	2 023 624	539 633	1 469 515	85 613	22 830
31	31	2 530 162	3 407 663	908 710	2 430 118	133 103	35 494
32	32	2 285 886	3 033 352	808 894	2 210 191	123 532	32 942
33	33	2 749 201	3 562 496	949 999	2 658 301	163 961	43 723
34	34	1 626 388	2 170 200	578 720	1 569 772	107 966	28 791
35	35	539 042	785 932	209 582	524 498	35 156	9 375
36	36	2 633 309	3 496 515	932 404	2 565 939	169 523	45 206
37	37	606 009	792 742	211 398	591 109	42 450	11 320
38	38	3 223 185	4 298 479	1 146 261	3 125 420	203 798	54 346
39	39	2 285 427	3 132 690	835 384	2 285 100	90 731	24 195
40	40	1 532 735	2 080 912	554 910	1 496 577	64 054	17 081
41	41	1 025 010	1 322 205	352 588	990 474	53 992	14 398
42	42	1 190 698	1 683 090	448 824	1 139 507	85 226	22 727
43	43	2 808 992	4 013 303	1 070 214	2 708 226	19	



4. 繭 産

年次	又ハ	地方	春											
			總			白								
			肩		繭		總		數					
			數	量	價	額	數	量	價	額				
大正	11	◎	キログラム	價	円	キログラム	價	円	キログラム	價	円	キログラム	價	円
	12		4 849 560	1 293 216	4 849 531	100 042 012	26 677 870	268 916 384	86 964 307	23 190 482	253 792 605	9 015 915	2 404 244	10 986 665
	13		5 659 192	1 509 118	5 691 132	113 948 280	30 386 208	317 003 607	99 050 194	26 413 385	301 043 712	10 195 958	2 718 922	11 149 543
	14		5 426 958	1 447 189	3 368 938	106 273 380	28 339 568	192 031 892	92 791 736	24 744 463	183 521 676	9 154 429	2 441 181	5 766 380
	1		5 549 666	1 479 911	5 293 952	109 108 087	29 095 490	299 645 673	95 223 773	25 393 006	286 465 660	9 653 782	2 574 342	9 014 600
	2		6 244 887	1 665 303	6 101 597	104 220 788	27 792 210	239 018 726	90 850 413	24 226 777	236 510 122	8 874 409	2 366 509	8 009 958
	3		6 177 164	1 647 244	4 195 513	105 135 469	28 036 125	184 315 112	91 727 231	24 460 595	175 457 528	9 091 024	2 424 273	5 878 934
	4		7 463 340	1 990 224	4 568 395	103 448 891	27 586 371	174 916 915	89 345 869	23 825 565	166 366 494	9 244 714	2 465 257	5 438 875
	5		7 633 162	2 035 510	5 436 940	102 984 278	27 462 474	191 458 911	89 576 756	23 887 135	182 573 429	8 551 508	2 280 402	5 260 700
	6		7 784 486	2 075 863	3 100 511	110 741 115	29 530 964	109 099 004	97 689 341	26 050 491	104 052 983	8 236 523	2 196 406	3 061 661
	7		6 792 578	1 811 354	2 360 301	99 893 317	26 638 218	78 130 845	89 907 840	23 975 424	74 257 310	5 985 052	1 596 014	2 433 256
			6 928 512	1 847 603	1 867 937	91 962 705	24 523 388	58 899 781	83 245 856	22 198 895	56 310 053	4 693 579	1 251 621	1 450 259
1	北海	道	5 445	1 452	1 024	51 742	13 798	26 405	43 256	11 535	24 326	4 800	1 280	1 389
2	青	岩	14 640	3 904	4 508	127 534	34 009	78 544	111 604	29 761	73 586	6 514	1 737	2 040
3	岩	手	180 593	48 158	44 856	1 691 662	451 110	1 012 009	1 502 284	400 609	964 099	84 851	22 627	21 369
4	宮	城	146 269	39 005	40 652	3 160 624	842 833	2 059 574	2 883 113	768 830	1 979 776	144 296	38 479	42 855
5	秋	田	27 172	7 246	8 353	520 282	138 742	319 625	468 435	124 916	303 314	24 866	6 631	7 999
6	山	形	233 794	62 345	75 684	4 315 515	1 150 804	2 856 719	3 907 984	1 042 129	2 727 763	189 345	50 492	58 450
7	福	島	344 606	91 895	100 201	5 344 901	1 425 307	3 517 566	4 789 148	1 277 106	3 343 845	292 759	78 069	92 922
8	茨	城	197 659	52 709	45 905	1 582 125	421 900	931 253	1 398 836	373 023	881 077	121 148	32 306	35 345
9	栃	木	83 741	22 331	21 652	1 139 209	303 789	647 391	1 001 674	267 113	609 069	77 250	20 600	22 722
10	群	馬	582 821	155 419	158 204	3 999 334	1 066 489	2 283 456	3 471 814	925 817	2 129 243	250 755	66 868	77 938
11	埼	玉	447 589	119 357	99 074	6 643 320	1 771 552	3 662 552	5 875 328	1 566 754	3 461 913	436 376	116 367	127 021
12	千	葉	131 314	35 017	37 500	1 879 042	501 078	1 059 943	1 682 685	448 716	1 003 998	122 231	32 595	34 556
13	東	京	176 981	47 195	46 559	2 428 125	647 500	1 380 538	2 132 734	568 729	1 299 304	126 236	33 663	36 791
14	神	川	164 741	43 931	46 430	2 952 323	787 286	1 819 143	2 654 966	707 991	1 735 011	138 653	36 974	39 535
15	奈	湯	153 191	40 851	30 864	2 228 100	594 160	1 317 320	1 988 317	530 218	1 257 179	141 248	37 666	38 294
16	富	山	21 289	5 677	2 843	477 259	127 269	254 520	421 481	112 395	242 897	35 164	9 377	8 900
17	石	川	41 959	11 189	7 525	789 454	210 521	506 456	723 011	192 803	492 384	37 245	9 932	8 968
18	福	井	32 389	8 637	6 652	646 961	172 523	424 782	591 304	157 681	411 714	29 940	7 984	7 935
19	山	梨	295 871	78 899	78 290	5 040 971	1 344 259	3 190 161	4 598 689	1 226 317	3 042 976	260 291	69 411	95 643
20	長	野	660 146	176 039	171 162	7 614 101	2 030 427	4 695 581	6 840 068	1 824 018	4 438 038	475 598	126 826	172 433
21	岐	阜	269 644	71 905	61 857	3 538 920	943 712	2 268 682	3 244 418	865 178	2 186 858	164 985	43 996	49 604
22	静	岡	149 981	39 995	33 616	2 603 257	694 202	1 744 052	2 341 485	624 396	1 667 286	169 076	45 087	53 947
23	愛	知	366 525	97 740	87 984	5 559 098	1 482 426	3 469 776	5 055 690	1 348 184	3 330 353	264 146	70 439	78 955
24	三	重	149 153	39 774	38 216	1 864 095	497 092	1 324 476	1 723 552	459 614	1 278 431	87 743	23 398	29 817
25	滋	賀	33 986	9 063	8 518	350 535	93 476	204 848	315 161	84 043	253 413	23 325	6 220	8 233
26	京	都	122 839	32 757	62 601	2 974 054	793 081	2 432 919	2 807 407	748 642	2 355 579	67 406	17 975	26 571
27	大	阪	1 369	365	374	38 269	10 205	27 655	35 715	9 524	26 863	1 747	466	574
28	兵	庫	156 379	41 701	59 484	1 756 860	468 496	1 326 736	1 632 000	435 200	1 277 623	55 163	14 710	20 922
29	奈	良	35 104	9 361	8 927	374 497	99 866	278 900	347 025	92 540	270 797	16 095	4 292	4 746
30	和	山	42 964	11 457	10 275	1 265 595	337 492	872 973	1 182 574	315 353	851 534	54 668	14 578	14 468
31	鳥	取	277 279	73 941	59 611	1 247 475	332 660	840 405	1 108 785	295 676	804 555	44 936	11 983	14 165
32	島	根	110 089	29 357	35 954	1 587 379	423 301	1 102 493	1 467 446	391 319	1 062 472	60 964	16 257	20 106
33	岡	山	133 073	35 486	39 193	1 372 470	365 992	980 291	1 253 591	334 291	942 985	67 856	18 095	21 836
34	廣	島	83 111	22 163	23 388	701 749	187 133	477 116	632 216	168 591	455 475	38 066	10 151	12 272
35	山	口	27 604	7 361	6 012	289 706	77 255	187 002	264 544	70 545	180 934	14 231	3 795	3 466
36	德	島	103 387	27 570	22 710	215 291	57 411	160 690	199 080	53 088	156 053	9 937	2 650	2 862
37	香	川	17 872	4 766	3 912	442 751	118 067	310 810	406 117	108 298	301 170	25 106	6 695	7 135
38	愛	媛	136 114	36 297	43 905	2 811 248	749 666	1 928 955	2 569 151	685 107	1 858 383	144 784	38 609	38 445
39	高	知	97 939	26 117	27 201	2 022 945	539 452	1 379 599	1 908 356	508 895	1 348 872	52 087	13 890	13 130
40	福	岡	67 852	18 094	19 012	177 116	47 231	126 582	165 075	44 020	123 042	6 004	1 601	1 683
41	佐	賀	61 076	16 287	19 602	663 690	176 984	465 674	599 257	159 802	445 974	28 961	7 723	8 034
42	長	崎	105 371	28 099	29 911	61 841	16 491	38 597	54 795	14 612	36 787	3 570	952	907
43	熊	本	161 873	43 166	47 659	3 367 223	897 926	2 167 195	3 084 236	822 463	2 085 241	153 458	40 922	42 891
44	大	分	68 441	18 251	16 554	444 574	118 553	306 282	413 347	110 226	298 422	18 157	4 842	4 439
45	宮	崎	75 514	20 137	29 119	1 484 130	395 768	1 027 830	1 375 969	366 925	986 359	56 584	15 089	20 437
46	鹿	兒	129 386	34 503	44 029	2 042 374	544 633	1 297 453	1 904 314	507 817	1 255 951	61 414	16 377	16 661
47	沖	繩	2 377	634	375	72 979	19 461	48 252	67 819	18 085	47 129	3 544	945	848

額 (續)

年次	又ハ	地方	繭											
			上			種								
			繭		玉		繭							
			數	量	價	額	數	量	價	額				
大正	11	◎	キログラム	價	円	キログラム	價	円	キログラム	價	円	キログラム	價	円
	12		86 964 307	23 190 482	253 792 605	9 015 915	2 404 244	10 986 665	91 727 231	24 460 595	175 457 528	9 091 024	2 424 273	5 878 934
	13		99 050 194	26 413 385	301 043 712	10 195 958	2 718 922	11 149 543	89 345 869	23 825 565	166 366 494	9 244 714	2 465 257	5 438 875
	14		92 791 736	24 744 463	183 521 676	9 154 429	2 441 181	5 766 380	89 576 756	23 887 135	182 573 429	8 551 508	2 2	



4. 繭 産

年次	地方	春						
		白繭			黄繭			
		量	價	額	量	價	額	
大正	11	4 061 790	1 083 144	4 137 114	27 647 659	7 372 709	77 055 731	25 342 208
12	4 702 128	1 253 901	4 810 352	35 812 095	9 549 892	102 865 288	32 894 471	
13	4 327 215	1 153 924	2 743 836	41 768 220	11 138 192	76 029 857	38 309 596	
14	4 230 532	1 128 142	4 165 513	51 869 314	13 831 817	145 971 086	47 674 687	
昭和	1	4 495 966	1 198 924	4 498 646	61 363 158	16 363 509	142 211 650	56 330 610
2	4 317 214	1 151 257	2 978 650	68 221 882	18 192 502	123 672 254	62 825 082	
3	4 858 308	1 295 549	3 111 546	82 407 645	21 975 372	139 678 486	75 508 125	
4	4 856 014	1 294 937	3 624 782	86 745 247	23 132 066	163 233 148	79 671 064	
5	4 815 251	1 284 067	1 984 360	99 645 645	26 572 172	101 269 905	92 130 218	
6	4 000 425	1 066 780	1 440 279	97 608 777	26 029 007	76 702 485	90 678 821	
7	4 023 270	1 072 872	1 139 469	82 005 338	21 868 090	52 998 356	75 573 281	
1	北海道	3 686	983	690	26 835	7 156	13 090	22 849
2	青森	9 416	2 511	2 918	114 236	30 463	68 912	104 505
3	岩手	104 528	27 874	26 541	1 666 245	444 332	980 952	1 499 966
4	宮城	133 215	35 524	36 943	402 551	107 347	273 144	371 359
5	秋田	26 981	7 195	8 312	3 866	1 031	2 186	3 499
6	山形	218 186	58 183	70 506	395 542	105 478	266 062	366 195
7	福島	262 995	70 132	80 799	1 804 373	481 166	1 139 393	1 641 874
8	茨城	62 141	16 571	14 831	4 793 014	1 278 137	3 010 362	4 414 849
9	栃木	60 285	16 076	15 600	639 911	170 643	392 934	585 919
10	群馬	276 765	73 804	76 275	5 978 276	1 594 207	3 485 783	5 427 176
11	埼玉県	331 616	88 431	73 618	2 799 806	746 615	1 575 250	2 533 838
12	千葉県	74 126	19 767	21 389	1 987 324	529 953	1 170 051	1 835 149
13	東京都	169 155	45 108	44 443	118 260	31 536	73 515	104 565
14	神奈川県	158 704	42 321	44 597	115 867	30 898	75 998	105 341
15	新潟	98 535	26 276	21 847	1 190 696	317 519	613 041	1 061 797
16	富山	20 614	5 497	2 723	42 439	11 317	29 454	40 384
17	石川	29 198	7 786	5 104	391 541	104 411	266 544	365 606
18	福井	25 718	6 858	5 133	192 982	51 462	139 314	179 505
19	山梨	181 991	48 531	51 542	2 485 320	662 752	1 432 034	2 239 354
20	長野	298 436	79 583	85 110	9 235 500	2 462 800	5 260 679	8 317 995
21	岐阜	129 518	34 538	32 220	3 971 970	1 059 192	2 544 464	3 670 369
22	静岡県	92 696	24 719	22 819	1 979 498	527 866	1 828 129	1 828 129
23	愛知県	239 261	63 803	60 468	4 262 528	1 136 674	2 717 818	3 984 473
24	三重	52 800	14 080	16 228	4 478 179	1 194 181	3 256 298	4 225 673
25	滋賀	12 049	3 213	3 202	739 560	197 216	542 393	688 665
26	京都	99 240	26 464	50 769	558 548	148 946	475 495	518 505
27	大阪	806	215	218	44 527	11 874	32 988	42 836
28	兵庫県	69 698	18 586	28 191	2 390 580	637 488	1 763 698	2 232 270
29	奈良	11 377	3 034	3 357	1 230 176	328 047	953 823	1 160 599
30	和歌山	28 354	7 561	6 971	886 605	236 428	630 651	841 050
31	鳥取	93 754	25 001	21 685	2 570 569	685 485	1 689 757	2 298 877
32	島根	58 969	15 725	19 915	1 679 595	447 892	1 565 906	1 565 906
33	岡山	51 023	13 606	15 470	2 487 060	663 216	1 768 910	2 308 905
34	広島	31 466	8 391	9 369	1 659 529	442 541	1 149 272	1 537 984
35	山口	10 931	2 915	2 602	558 986	149 063	352 040	521 389
36	徳島	6 274	1 673	1 775	3 554 134	947 769	2 472 619	3 297 435
37	香川県	11 527	3 074	2 505	410 314	109 417	295 199	386 625
38	愛媛	97 313	25 950	32 127	1 827 143	487 238	1 294 230	1 729 327
39	高松	62 501	16 667	17 597	1 298 415	346 244	905 828	1 224 334
40	福岡	6 037	1 610	1 857	2 035 703	542 854	1 406 153	1 915 837
41	佐賀	35 471	9 459	11 666	773 584	206 289	559 336	722 947
42	長門	3 476	927	903	1 811 846	483 159	1 152 101	1 628 295
43	熊本	129 529	34 541	39 063	1 000 860	266 896	641 797	929 066
44	大分	13 069	3 485	3 421	2 537 411	676 643	1 707 782	2 386 691
45	宮崎	51 578	13 754	21 034	1 191 499	317 733	809 169	1 128 352
46	鹿児島	76 646	20 439	24 841	1 647 248	439 266	1 065 447	1 545 217
47	沖縄	1 616	431	275	34 687	9 250	25 643	31 800

額 (續)

年次	地方	繭								
		繭			玉					
		量	價	額	量	價	額			
大正	11	6 757 922	74 564 147	1 517 681	404 715	1 779 167	787 770	210 072	712 417	11
12	8 771 859	99 947 624	1 960 560	522 816	2 036 884	957 064	255 217	880 780	12	
13	10 215 892	73 984 720	2 358 881	629 035	1 420 035	1 099 743	293 265	625 102	13	
14	12 713 250	142 251 528	2 875 493	766 798	2 591 119	1 319 134	351 769	1 128 439	14	
昭和	1	15 021 496	137 742 594	3 283 627	875 634	2 866 105	1 748 921	466 379	1 602 951	1
2	16 753 355	120 266 441	3 536 850	943 160	2 188 950	1 859 950	495 987	1 216 863	2	
3	20 135 500	135 914 168	4 294 488	1 145 197	2 307 469	2 605 032	694 675	1 456 849	3	
4	21 245 617	158 904 962	4 297 035	1 145 876	2 516 628	2 777 148	740 573	1 812 158	4	
5	24 568 058	98 576 725	4 546 192	1 212 318	1 577 029	2 969 235	791 796	1 116 151	5	
6	24 181 019	74 177 189	4 137 803	1 103 414	1 605 274	2 792 153	744 574	920 022	6	
7	20 152 875	51 237 236	3 526 815	940 484	1 032 652	2 905 242	774 731	728 468	7	
1	北海道	6 093	12 175	2 227	594	581	1 759	469	334	1
2	青森	27 868	65 862	4 507	1 202	1 460	5 224	1 393	1 590	2
3	岩手	399 991	940 771	90 214	24 057	21 866	76 065	20 284	18 315	3
4	宮城	99 029	263 864	18 139	4 837	5 571	13 054	3 481	3 709	4
5	秋田	933	2 104	176	47	41	191	51	41	5
6	山形	97 652	256 674	13 740	3 664	4 210	15 607	4 162	5 178	6
7	福島	437 833	1 097 440	80 888	21 570	22 551	81 611	21 763	19 402	7
8	茨城	1 177 293	2 906 238	242 648	64 706	73 050	135 518	36 138	31 074	8
9	栃木	156 245	377 685	30 536	8 143	9 197	23 456	6 255	6 052	9
10	群馬	1 447 247	3 329 654	245 044	65 345	74 200	306 056	81 615	81 929	10
11	埼玉県	675 690	1 506 256	149 996	39 999	43 538	115 973	30 926	25 456	11
12	千葉県	489 373	1 128 315	94 987	25 330	25 625	57 188	15 250	16 111	12
13	東京都	27 884	69 153	5 869	1 565	2 246	7 826	2 087	2 116	13
14	神奈川県	28 091	72 832	4 489	1 197	1 333	6 037	1 610	1 833	14
15	新潟	283 146	585 461	74 242	19 798	18 563	54 656	14 575	9 017	15
16	富山	10 769	28 957	1 380	368	377	675	180	120	16
17	石川	97 495	261 185	13 174	3 513	2 938	12 761	3 403	2 421	17
18	福井	47 868	135 818	6 806	1 815	1 977	6 671	1 779	1 519	18
19	山梨	597 161	1 365 635	132 086	35 223	39 651	113 880	30 368	26 748	19
20	長野	2 218 132	4 999 324	555 795	148 212	175 303	361 710	96 456	86 052	20
21	岐阜	978 765	2 466 370	161 475	43 060	48 457	140 126	37 367	29 637	21
22	静岡県	487 501	1 294 156	94 084	25 089	28 401	57 285	15 276	10 797	22
23	愛知県	1 062 526	2 647 105	150 791	40 211	43 197	127 264	33 937	27 516	23
24	三重	1 126 846	3 186 333	156 154	41 641	47 977	96 353	25 694	21 988	24
25	滋賀	183 644	528 626	28 957	7 722	8 451	21 938	5 850	5 316	25
26	京都	138 268	457 183	16 444	4 385	6 480	23 599	6 293	11 832	26
27	大阪	11 423	32 526	1 129	301	306	562	150	156	27
28	兵庫県	595 272	1 706 860	71 629	19 101	25 545	86 681	23 115	31 293	28
29	奈良	309 493	935 550	45 851	12 227	12 703	23 726	6 327	5 570	29
30	和歌山	224 280	617 981	30 945	8 252	9 366	14			



4. 繭 産

年次	又ハ	地方	夏					總	
			養蠶戸數		蠶種播立數量			總數	量
			夏秋蠶	内春蠶ヲモ飼育シタルモノ	總數	白繭種	黄繭種		
大正	11	1 625 761	1 364 361	9 244 139	9 003 122	241 017	99 413 895	26 510 372	
	12	1 677 599	1 459 635	9 177 892	8 941 436	236 456	111 013 673	29 603 646	
	13	1 702 290	1 472 926	9 311 270	9 073 328	237 942	128 777 558	34 340 682	
	14	1 816 423	1 585 928	10 120 730	9 815 400	305 330	157 021 834	41 872 489	
	1	1 914 943	1 658 191	10 349 607	10 032 019	317 588	159 636 683	42 569 782	
	2	1 949 935	1 694 322	10 959 405	10 601 145	358 260	167 377 245	44 633 932	
	3	2 029 333	1 793 533	10 978 461	10 606 134	372 327	166 077 552	44 287 347	
	4	2 076 247	1 859 782	11 055 228	10 564 043	491 185	193 119 953	51 498 654	
	5	2 019 397	1 858 406	10 088 903	9 513 899	575 004	188 851 425	50 360 380	
	6	1 949 196	1 795 806	89 515 593	84 507 516	5 008 077	166 519 612	44 405 230	
	7	1 922 253	1 758 933	88 913 344	85 898 857	3 014 487	161 845 721	43 158 859	
1	北海	265	210	5 654	5 400	254	6 997	1 866	
2	道	3 071	2 615	51 098	50 876	222	95 595	25 492	
3	森	24 939	18 424	464 551	449 183	15 368	886 729	236 461	
4	手	33 439	27 182	1 344 947	1 298 349	46 598	2 604 652	694 574	
5	城	11 248	8 884	224 818	224 818	-	370 931	98 915	
6	田	44 417	38 122	2 031 885	2 024 451	7 434	3 818 595	1 018 292	
7	形	84 026	72 006	3 176 272	2 960 125	216 147	5 859 030	1 562 408	
8	島	65 456	60 619	3 738 926	3 681 389	57 537	6 825 360	1 820 096	
9	茨	19 595	17 047	928 551	905 113	23 438	1 679 749	447 933	
10	城	80 597	76 165	7 503 830	7 379 811	124 019	10 075 729	2 686 861	
11	木	95 887	89 841	6 086 218	5 989 381	96 837	8 323 643	2 219 638	
12	馬	35 958	34 239	2 387 973	2 372 723	15 250	3 987 488	1 063 330	
13	山	21 822	18 904	1 618 237	1 588 865	29 372	2 606 156	694 975	
14	福	26 901	25 270	1 526 795	1 521 308	5 487	2 640 776	704 207	
15	茨	50 086	46 206	1 311 256	1 298 595	12 661	2 331 551	621 747	
16	新	11 055	9 054	166 496	166 321	175	313 410	83 576	
17	富	18 835	15 725	502 738	501 084	1 654	1 037 850	276 760	
18	石	14 019	12 136	293 946	291 449	2 497	605 441	161 451	
19	福	56 698	53 353	3 915 452	3 820 632	94 820	6 230 723	1 661 526	
20	山	150 354	124 950	12 797 925	12 001 141	796 784	20 360 644	5 429 505	
21	長	75 041	68 309	3 725 239	3 714 264	10 975	6 718 391	1 791 571	
22	岐	48 445	45 536	1 964 555	1 918 725	45 830	3 562 073	949 886	
23	静	89 003	84 083	5 911 955	5 904 808	7 147	10 569 150	2 818 440	
24	愛	60 715	57 553	2 643 675	2 640 297	3 378	5 773 523	1 539 606	
25	三	17 926	12 578	541 386	541 521	865	1 059 540	282 544	
26	滋	24 750	23 277	1 021 209	1 021 054	155	2 509 706	669 255	
27	京	984	813	25 400	25 336	64	65 186	17 383	
28	大	35 607	33 328	784 660	783 511	1 149	1 844 696	491 919	
29	兵	18 067	15 959	798 734	791 036	7 698	1 707 112	455 230	
30	奈	29 158	28 284	666 319	653 447	12 872	1 642 980	438 128	
31	和	31 313	29 641	1 567 031	1 555 150	11 881	3 633 450	968 920	
32	鳥	42 809	39 730	1 284 287	1 278 259	6 028	3 027 135	807 236	
33	岡	46 277	44 222	1 274 987	1 258 942	16 045	3 103 526	827 607	
34	廣	37 057	33 539	922 744	917 118	5 626	1 999 132	533 102	
35	山	21 587	19 072	308 243	308 243	2 832	751 736	200 463	
36	德	35 841	34 543	2 149 288	2 117 428	31 860	4 238 179	1 130 181	
37	香	13 880	12 800	394 409	390 394	4 015	735 019	196 005	
38	愛	48 070	46 276	2 348 689	2 321 002	27 687	4 744 808	1 265 282	
39	高	52 904	50 459	1 344 031	1 344 524	39 507	2 859 221	762 459	
40	福	32 290	30 313	989 509	883 665	105 844	2 177 025	580 540	
41	佐	29 376	27 878	546 812	475 390	71 422	1 241 040	330 944	
42	長	31 657	30 273	934 731	900 243	34 488	1 920 757	512 202	
43	熊	63 092	59 896	2 172 223	1 871 075	301 148	5 560 808	1 482 882	
44	大	47 164	43 864	1 319 845	1 214 746	105 099	3 032 786	808 743	
45	官	44 181	42 801	1 327 870	1 086 032	241 838	2 918 408	778 242	
46	鹿	90 138	88 087	1 757 542	1 399 162	358 380	3 695 321	985 419	
47	兒	6 253	4 867	66 571	52 471	14 100	93 964	25 057	

額 (續)

年次	又ハ	地方	蠶					
			上		繭		玉	
			數	價	量	價	數	價
大正	11	227 163 008	82 757 141	22 068 571	211 050 473	11 119 946	2 965 319	11 605 497
	12	240 534 925	93 020 764	24 805 537	225 877 017	12 199 335	3 253 156	10 313 615
	13	283 617 923	108 591 686	28 957 783	267 056 969	14 084 074	3 755 753	11 882 006
	14	378 638 937	132 898 796	35 439 679	356 705 601	17 221 136	4 592 303	15 801 196
	1	280 223 160	133 854 589	35 694 557	261 666 380	17 694 398	4 718 506	12 737 670
	2	188 945 148	139 780 612	37 274 830	177 718 205	18 556 020	4 948 272	7 491 818
	3	237 083 732	138 817 991	37 018 131	222 698 796	17 919 177	4 778 447	9 324 993
	4	300 308 134	162 540 532	43 344 142	282 834 664	20 700 555	5 520 148	11 423 950
	5	93 843 865	160 807 414	42 881 977	87 489 851	18 796 785	5 012 476	4 389 206
	6	120 723 966	141 767 419	37 804 645	111 795 305	16 436 062	4 382 950	6 300 200
	7	184 892 889	138 457 163	36 921 910	173 363 540	15 059 652	4 026 574	7 694 649
	1	4 787	5 392	1 438	4 295	971	259	356
	2	94 785	79 717	21 258	87 190	9 011	2 403	4 326
	3	820 034	733 451	195 587	760 828	94 710	25 256	37 083
	4	3 038 804	2 235 330	596 088	2 869 964	242 974	64 793	112 706
	5	375 133	309 754	82 601	349 766	32 404	8 641	13 580
	6	4 651 699	3 246 776	865 807	4 352 591	347 175	92 580	179 940
	7	6 432 104	4 950 829	1 320 221	6 000 328	571 196	152 319	281 918
	8	7 557 655	5 710 478	1 522 794	7 008 858	822 233	219 262	428 604
	9	1 775 397	1 401 626	373 767	1 644 269	182 546	48 679	90 548
	10	9 734 465	8 367 803	2 231 414	8 937 959	976 155	260 308	481 067
	11	8 057 611	6 945 248	1 852 066	7 460 860	859 823	229 286	409 442
	12	4 225 599	3 361 170	896 312	3 926 664	426 690	113 784	197 273
	13	2 582 787	2 212 290	589 944	2 413 231	219 041	58 411	99 909
	14	2 933 640	2 277 105	607 228	2 768 969	212 036	56 543	98 474
	15	2 357 672	1 997 359	532 629	2 228 523	216 833	57 822	89 505
	16	297 447	273 712	72 990	284 011	28 282	7 542	10 918
	17	1 093 971	906 202	241 654	1 042 440	94 807	25 282	38 528
	18	681 060	528 375	161 451	605 941	53 167	14 178	22 299
	19	6 858 002	5 404 189	1 441 117	6 475 109	501 281	133 675	243 109
	20	21 015 673	17 631 574	4 701 753	19 738 457	1 695 529	452 141	855 797
	21	7 530 694	5 778 900	1 541 040	7 048 461	629 648	167 906	344 668
	22	3 021 630	2 321 630	805 768	3 326 808	373 271	99 539	170 017
	23	10 568 102	8 919 555	2 378 548	9 845 727	1 016 992	271 198	485 905
	24	7 340 359	4 982 269	1 328 605	6 926 058	597 581	159 355	324 866
	25	1 032 912	917 914	282 544	968 815	97 492	25 998	47 262
	26	3 903 843	2 222 002	592 534	3 696 182	192 675	51 380	122 712
	27	91 656	58 335	15 556	88 196	5 426	1 447	2 749
	28	2 673 101	1 611 634	429 769	2 517 307	157 819	42 085	103 590
	29	2 265 879	1 505 306	401 415	2 171 633	146 580	39 088	71 097
	30	2 094 681	1 460 704	389 521	2 012 577	130 286	34 743	60 193
	31	4 806 242	3 085 688	822 850	4 508 586	323 906	86 375	181 641
	32	4 337 723	2 635 624	702 833	4 082 132	255 311	68 083	164 511
	33							



4. 繭 産

年次 又ハ 地方	夏					
	總 數			白		
	層	繭		總	數	
		數	量		價	額
キログラム	買	円	キログラム	買	円	
大正	5 536 808	1 476 482	4 507 038	96 334 103	25 689 094	220 126 246
11	5 793 574	1 544 953	4 344 293	107 687 021	28 716 539	233 269 785
12	6 101 798	1 627 146	4 678 948	125 139 364	33 370 497	275 378 037
13	6 901 902	1 840 507	6 132 140	151 947 120	40 519 232	365 866 173
14	8 087 696	2 156 719	5 819 110	154 286 025	41 142 940	270 540 111
昭和	9 040 613	2 410 830	3 735 125	161 582 062	43 088 550	182 257 797
1	9 340 384	2 490 769	5 059 943	159 884 089	42 635 757	228 535 843
2	9 878 866	2 634 364	6 049 520	183 368 831	48 898 355	284 505 235
3	9 247 226	2 465 927	1 964 808	176 993 550	47 198 280	87 554 659
4	8 316 131	2 217 635	2 628 461	156 756 214	41 801 657	113 836 219
5						
6						
7	8 288 906	2 210 375	3 834 700	155 809 969	41 549 325	178 117 839
1	634	169	136	6 664	1 777	4 636
2	6 866	1 831	3 269	95 137	25 370	94 398
3	58 567	15 618	22 123	859 114	229 097	795 136
4	126 349	33 693	56 134	2 505 585	668 156	2 921 641
5	28 774	7 673	11 787	370 931	98 915	375 133
6	224 644	59 905	119 168	3 804 169	1 014 445	4 635 594
7	337 005	89 868	149 858	5 430 296	1 448 079	6 004 937
8	292 650	78 040	120 193	6 719 460	1 791 856	7 447 977
9	95 576	25 487	40 580	1 629 491	434 531	1 728 938
10	731 771	195 139	315 439	9 894 034	2 638 409	9 589 124
11	518 573	138 286	187 309	8 179 673	2 181 246	7 923 125
12	199 628	53 234	101 662	3 965 374	1 057 433	4 202 057
13	174 825	46 620	69 647	2 547 334	679 289	2 524 347
14	151 635	40 436	66 197	2 628 941	701 051	2 921 315
15	117 360	31 296	39 644	2 307 551	615 347	2 337 633
16	11 415	3 044	2 518	312 885	83 436	297 022
17	36 840	9 824	13 003	1 035 420	276 112	1 091 692
18	23 899	6 373	7 820	159 983	523 451	674 583
19	325 253	86 734	139 784	6 088 680	1 623 648	6 724 256
20	1 033 541	275 611	421 419	18 866 970	5 031 192	19 622 483
21	309 844	82 625	137 565	6 696 255	1 785 668	7 505 417
22	167 171	44 579	53 503	3 474 934	926 649	3 458 315
23	632 603	168 694	236 470	10 552 256	2 813 935	10 551 641
24	193 672	51 646	89 445	5 766 574	1 537 753	7 330 510
25	44 134	11 769	16 835	1 057 770	282 072	1 031 336
26	95 029	25 341	84 949	2 509 185	669 116	3 903 153
27	1 425	380	711	64 976	17 327	91 322
28	75 244	20 065	52 204	1 842 255	491 268	2 670 237
29	55 226	14 727	23 149	1 691 861	451 163	2 246 710
30	51 990	13 864	21 911	1 604 944	427 985	2 047 298
31	223 856	59 695	116 015	3 601 868	960 498	4 770 058
32	136 200	36 320	91 080	3 014 276	803 807	4 319 732
33	144 907	38 642	87 389	3 061 170	816 312	4 267 981
34	97 837	26 090	54 031	1 988 048	530 146	2 592 116
35	37 136	9 903	14 239	744 375	198 500	855 809
36	196 777	52 474	83 846	4 180 980	1 114 928	4 867 276
37	17 827	4 754	6 471	727 886	194 103	822 198
38	210 728	56 194	127 373	4 691 059	1 250 949	6 073 765
39	103 076	27 487	51 834	2 771 629	739 101	3 449 344
40	119 974	31 993	65 029	1 937 696	516 719	2 480 967
41	76 691	20 451	44 437	1 104 049	294 413	1 498 282
42	105 187	28 050	54 103	1 845 266	492 071	2 209 664
43	250 898	66 906	150 933	4 773 791	1 273 011	6 342 499
44	129 547	34 546	63 714	2 786 201	742 987	3 557 680
45	115 834	30 889	91 145	2 425 140	646 704	3 431 482
46	197 228	52 594	127 957	2 972 516	792 671	3 761 256
47	3 060	816	672	75 364	20 097	65 764

額 (續)

年次 又ハ 地方	秋					
	繭			種		
	上	繭		玉	繭	
		數	量		價	額
キログラム	買	円	キログラム	買	円	
	80 123 430	21 366 248	204 437 704	10 829 370	2 887 832	11 298 835
	90 141 427	24 037 714	218 985 334	11 907 139	3 175 237	10 051 938
	105 449 025	28 119 740	259 239 107	13 743 862	3 665 030	11 574 861
	128 446 526	34 252 407	344 500 832	16 798 260	4 479 536	15 399 279
	129 161 134	34 442 969	252 464 311	17 254 785	4 601 276	12 404 060
	134 702 565	35 920 684	171 310 027	18 102 461	4 827 323	7 313 073
	133 394 925	35 571 980	214 530 357	17 442 232	4 651 262	9 086 398
	153 923 899	41 046 373	267 664 595	19 976 332	5 327 022	11 027 420
	150 312 758	40 083 402	81 515 732	17 935 526	4 782 807	4 183 607
	133 129 463	35 501 190	105 284 038	15 735 004	4 196 001	6 049 702
	133 157 078	35 508 554	166 925 693	14 658 356	3 908 895	7 486 981
	5 160	1 376	4 167	907	242	339
	79 339	21 157	86 830	8 962	2 390	4 398
	709 489	189 197	737 075	92 486	24 663	36 363
	2 146 646	572 439	2 757 237	236 539	63 077	109 896
	309 754	82 601	349 766	32 404	8 641	13 580
	3 234 694	862 585	4 337 706	345 919	92 245	179 333
	4 576 740	1 220 464	5 593 970	538 013	143 470	268 095
	5 618 719	1 498 325	6 905 628	812 344	216 625	423 502
	1 358 486	362 263	1 600 550	178 372	47 566	88 904
	8 216 224	2 190 993	8 806 907	959 666	255 911	472 730
	6 822 469	1 819 325	7 334 443	847 185	225 916	404 036
	3 342 248	891 266	3 904 462	424 703	113 254	196 454
	2 163 274	576 873	2 358 492	213 896	57 039	97 950
	2 266 691	604 451	2 757 275	211 275	56 340	98 122
	1 977 405	527 308	2 209 878	214 384	57 169	88 415
	273 270	72 872	283 633	28 226	7 527	10 881
	904 170	241 112	1 040 332	94 567	25 218	38 420
	523 451	139 587	644 817	52 800	14 080	22 117
	5 283 746	1 408 999	6 350 399	489 773	130 606	238 016
	16 331 280	4 355 008	18 419 270	1 575 105	420 028	803 787
	5 759 276	1 535 807	7 024 901	628 058	167 482	343 418
	2 943 731	784 995	3 238 882	366 750	97 800	166 886
	8 905 564	2 374 817	9 830 459	1 015 346	270 759	485 172
	4 975 924	1 326 913	6 916 634	597 334	159 289	324 657
	916 324	244 353	967 300	97 335	25 972	47 223
	2 221 553	592 414	3 695 534	192 626	51 367	122 686
	58 136	15 503	87 870	5 419	1 445	2 744
	1 609 601	429 227	2 514 701	157 560	42 016	103 426
	1 491 551	397 747	2 153 278	145 447	38 786	70 452
	1 427 288	380 610	1 967 385	127 237	33 930	58 455
	3 060 517	816 138	4 475 845	320 936	85 583	180 075
	2 624 381	699 835	4 065 158	254 284	67 809	163 893
	2 626 785	700 476	4 005 689	291 559	77 749	176 205
	1 676 580	447 088	2 418 714	213 994	57 065	119 548
	638 036	170 143	810 328	69 442	18 518	31 314
	3 528 630	940 968	4 545 681	457 834	122 089	238 417
	642 532	171 342	784 387	67 646	18 039	31 363
	4 042 969	1 078 125	5 726 464	438 679	116 981	220 502
	2 562 158	683 242	3 343 371	108 540	28 944	55 014
	1 600 965	426 924	2 295 211	230 992	61 598	128 932
	914 002	243 734	1 394 386	121 301	32 347	63 830
	1 503 008	400 802	2 033 669	241 770	64 472	123 851
	4 183 639	1 115 637	5 994 247	375 248	100 066	217 993
	2 357 471	628 659	3 334 463	311 318	83 018	165 721
	2 101 425	560 380	3 220 963	222 240	59 264	128 820
	2 573 591	686 291	3 533 531	237 274	63 273	119 753
	68 186	18 183	63 821	4 601	1 227	1 383



4. 繭 産

年次 又ハ 地方	夏								
	白繭種			黄繭種			上		
	繭			繭			繭		
	数	量	價額	数	量	價額	数	量	價額
大正	5 381 303	1 435 014	4 389 707	3 079 792	821 278	7 036 762	2 633 711		
11	5 638 455	1 503 588	4 232 513	3 326 652	887 107	7 265 140	2 879 337		
12	5 946 477	1 585 727	4 564 069	3 638 194	970 185	8 239 886	3 142 661		
13	6 702 334	1 787 289	5 966 062	5 074 714	1 353 257	12 772 764	4 452 270		
14	7 870 106	2 098 695	5 671 740	5 350 658	1 426 842	9 683 049	4 693 455		
1	8 777 036	2 340 543	3 634 697	5 795 183	1 545 382	6 687 351	5 078 047		
2	9 046 932	2 412 515	4 919 088	6 193 463	1 651 590	8 547 889	5 423 066		
3	9 468 600	2 524 960	5 813 220	9 751 122	2 600 299	15 802 899	8 616 633		
4	8 745 266	2 332 071	1 855 320	11 857 875	3 162 100	6 289 206	10 494 656		
5	7 891 747	2 104 466	2 502 479	9 763 398	2 603 573	6 887 747	8 637 956		
6	7 994 535	2 131 876	3 705 165	6 035 752	1 609 534	6 775 050	5 300 085		
1	596	159	130	334	89	151	232		
2	6 836	1 823	3 260	457	122	387	379		
3	57 139	15 237	21 698	27 615	7 364	24 898	23 963		
4	122 400	32 640	54 508	99 068	26 418	117 163	88 684		
5	28 774	7 673	11 787	-	-	-	-		
6	223 556	59 615	118 555	14 426	3 847	16 105	12 082		
7	315 544	84 145	142 872	428 734	114 329	427 167	374 089		
8	288 398	76 906	118 847	105 900	28 240	109 678	91 759		
9	92 633	24 702	39 484	50 257	13 402	46 459	43 140		
10	718 144	191 505	309 487	181 695	48 452	145 341	151 579		
11	510 019	136 005	184 646	143 970	38 392	134 486	122 779		
12	198 424	52 913	101 141	22 114	5 897	23 542	18 922		
13	170 164	45 377	67 905	58 822	17 686	58 440	49 016		
14	150 975	40 260	65 918	11 835	3 156	12 325	10 414		
15	115 763	30 870	39 340	24 000	6 400	20 039	19 954		
16	11 389	3 037	2 508	525	140	425	442		
17	36 682	9 782	12 940	2 430	648	2 279	2 032		
18	23 685	6 316	7 649	5 505	1 468	6 477	4 924		
19	315 161	84 043	135 841	142 043	37 878	133 746	120 443		
20	960 585	256 156	399 426	1 493 674	398 313	1 393 190	1 300 294		
21	308 921	82 379	137 098	22 136	5 903	25 277	19 624		
22	164 453	43 854	52 547	87 139	23 237	92 013	77 899		
23	631 346	168 359	236 010	16 894	4 505	16 461	13 991		
24	193 316	51 551	89 235	6 949	1 853	9 849	6 345		
25	44 051	11 747	16 813	1 770	472	1 576	1 590		
26	95 006	25 335	84 933	521	139	690	450		
27	1 421	379	708	210	56	334	199		
28	75 094	20 025	52 110	2 441	651	2 864	2 032		
29	54 862	14 630	22 980	15 251	4 067	19 169	13 755		
30	50 419	13 445	21 458	38 036	10 143	47 383	33 416		
31	220 414	58 777	114 138	31 582	8 422	36 184	25 170		
32	135 611	36 163	90 681	12 859	3 429	17 991	11 242		
33	142 826	38 087	86 087	42 356	11 295	59 517	37 005		
34	97 474	25 993	53 854	11 085	2 956	15 092	9 934		
35	36 896	9 839	14 167	7 361	1 963	7 703	6 540		
36	194 516	51 871	83 178	57 199	15 253	54 690	48 176		
37	17 707	4 722	6 448	7 132	1 902	8 889	6 562		
38	209 411	55 843	126 799	53 749	14 333	60 994	48 851		
39	100 931	26 915	50 959	87 593	23 358	107 325	82 005		
40	105 739	28 197	56 824	239 329	63 821	330 950	207 911		
41	68 745	18 332	40 066	136 991	36 531	190 555	119 678		
42	100 489	26 797	52 144	76 491	20 131	92 873	65 265		
43	214 905	57 308	130 259	787 016	209 871	1 034 898	698 591		
44	117 413	31 310	57 496	246 585	65 756	316 345	215 314		
45	101 475	27 060	81 699	493 268	131 538	649 114	450 184		
46	161 651	43 107	107 972	722 805	192 748	833 751	645 765		
47	2 576	687	560	18 600	4 960	20 265	17 464		

額 (續)

年次 又ハ 地方	秋								
	繭			繭			繭		
	繭			繭			繭		
	数	量	價額	数	量	價額	数	量	價額
11	702 323	6 612 769	290 576	77 487	306 662	155 505	41 468	117 331	11
12	767 823	6 891 683	292 196	77 919	261 677	155 119	41 365	111 780	12
13	838 043	7 817 862	340 212	90 723	307 145	155 321	41 419	114 879	13
14	1 187 272	12 204 769	422 876	112 767	401 917	199 568	53 218	166 078	14
1	1 251 588	9 202 069	439 613	117 230	333 610	217 590	58 024	147 370	1
2	1 354 146	6 408 178	453 559	120 949	178 745	263 577	70 287	100 428	2
3	1 446 151	8 168 439	476 945	127 185	238 595	293 452	78 254	140 855	3
4	2 297 769	15 170 069	724 223	193 126	396 530	410 266	109 404	236 300	4
5	2 798 575	5 974 119	861 259	229 669	205 599	501 960	133 856	109 488	5
6	2 303 455	6 511 267	701 058	186 949	250 498	424 384	113 169	125 982	6
7	1 413 356	6 437 847	441 296	117 679	207 668	294 371	78 499	129 535	7
1	62	128	64	17	17	37	10	6	1
2	101	360	49	13	18	30	8	9	2
3	6 390	23 753	2 224	593	720	1 429	381	425	3
4	23 649	112 727	6 435	1 716	2 810	3 949	1 053	1 626	4
5	-	-	-	-	-	-	-	-	5
6	3 222	14 885	1 256	335	607	1 087	290	613	6
7	99 757	406 358	33 184	8 849	13 823	21 461	5 723	6 986	7
8	24 469	103 230	9 889	2 637	5 102	4 253	1 134	1 346	8
9	11 504	43 719	4 174	1 113	1 644	2 944	785	1 096	9
10	40 421	131 052	16 489	4 397	8 337	13 628	3 634	5 952	10
11	32 741	126 417	12 638	3 370	5 406	8 554	2 281	2 663	11
12	5 046	22 202	1 987	530	819	1 204	321	521	12
13	13 071	54 739	5 145	1 372	1 959	4 661	1 243	1 742	13
14	2 777	11 694	761	203	352	660	176	279	14
15	5 321	18 645	2 449	653	1 090	1 598	426	304	15
16	118	378	56	15	37	26	7	10	16
17	542	2 108	240	64	108	157	42	63	17
18	1 313	6 124	367	98	182	214	57	171	18
19	32 118	124 710	11 509	3 069	5 093	10 091	2 691	3 943	19
20	346 745	1 319 187	120 424	32 113	52 010	72 956	19 455	21 993	20
21	5 233	23 560	1 590	424	1 250	922	246	467	21
22	20 773	87 926	6 521	1 739	3 131	2 719	725	956	22
23	3 731	15 268	1 646	439	733	1 256	335	460	23
24	1 692	9 440	247	66	199	356	95	210	24
25	424	1 515	97	26	39	82	22	22	25
26	120	648	49	13	26	22	6	16	26
27	53	326	7	2	5	4	1	3	27
28	542	2 606	259	69	164	150	40	94	28
29	3 668	18 355	1 132	302	645	364	97	169	29
30	8 911	45 192	3 049	813	1 738	1 571	419	453	30
31	6 712	32 741	2 970	792	1 566	3 443	918	1 877	31
32	2 998	16 974	1 027	274	618	589	157	399	32
33	9 868	56 127	3 270	872	2 088	2 081	555	1 302	33
34	2 649	14 511	787	210	404	364	97	177	34
35	1 744	7 360	581	155	271	240	64	72	35
36	12 847	51 435	6 761	1 803	2 587	2 261	603	668	36
37	1 750	8 714	450	120	152	120	32	23	37
38	13 027	59 167	3 581	955	1 253	1 316	351	574	38
39									



5. 天蠶及柞蠶

	大正11年	12	13	14	昭和1	2	3	4	5	6	7
飼育戸数	159	162	157	136	135	122	114	115	149	203	145
飼育林段別	町 563.6	571.7	548.0	539.0	540.0	534.3	551.0	560.6	979.4	991.4	779.1
	ヘクタール 558.94	566.98	543.47	534.55	535.54	529.88	546.45	555.97	971.30	983.21	772.66
放養卵量	合 3 099	3 221	3 448	2 767	2 763	2 608	3 606	3 586	3 912	3 333	2 265
	リットル 559.0	581.0	622.0	499.1	498.4	470.5	650.5	646.9	705.7	601.2	408.6
天蠶	合 820	842	1 355	1 039	1 015	980	1 000	995	1 592	707	538
	リットル 147.9	151.9	244.4	187.4	183.1	176.8	180.4	179.5	287.2	127.5	97.1
柞蠶	合 2 279	2 379	2 093	1 728	1 748	1 628	2 606	2 591	2 320	2 626	1 727
	リットル 411.1	429.1	377.6	311.7	315.3	293.7	470.1	467.4	418.5	473.7	311.5
春	合 2 156	2 203	1 835	1 528	1 508	1 498	2 586	2 563	2 200	2 603	1 703
	リットル 388.9	397.4	331.0	275.6	272.0	270.2	466.5	462.3	396.9	469.6	307.2
秋	合 123	176	258	200	240	130	20	28	120	23	24
	リットル 22.2	31.7	46.6	36.1	43.3	23.5	3.6	5.1	21.6	4.1	4.3
收購高	千粒 7 300	9 008	7 204	5 067	6 262	4 031	12 016	5 314	9 722	9 723	6 380
天蠶	千粒 545	690	757	552	548	196	4 000	199	1 955	1 155	619
	千粒 6 755	8 318	6 447	4 515	5 714	3 835	8 016	5 115	7 767	8 568	5 761
柞蠶	千粒 6 450	7 976	6 386	4 475	5 666	3 825	7 963	5 104	7 717	8 493	5 686
	千粒 305	342	61	40	48	10	53	11	50	75	75
價額	円 38 945	49 742	39 166	25 721	31 090	18 297	92 780	26 488	43 928	28 624	23 375
天蠶	円 10 803	13 226	6 976	5 416	5 398	1 910	60 000	2 970	18 059	11 467	8 000
	円 28 142	36 516	32 190	20 305	25 692	16 387	32 780	23 518	25 869	17 157	15 375
柞蠶	円 27 222	35 470	31 912	20 125	25 452	16 337	32 571	23 469	25 719	17 007	15 165
	円 920	1 046	278	180	240	50	209	49	150	150	210

1. 飼育戸数ハ天蠶及柞蠶ヲ併セ飼育シ又ハ柞蠶ヲ春秋二回飼育スルモ一戸トシテ之ヲ計算ス  
 2. 飼育林段別ハ春秋二回飼育ニ供スルモ重複セザル様之ヲ計算ス  
 3. 昭和七年ハ長野縣、茨城縣及埼玉縣ノミノ分トス其ノ他ノ地方ニハ該當ノ事實ナシ

參 考 表

1. 世界蠶種掃立數量

	大正11年	12	13	14	昭和1	2	3	4	5	6	
總數	ヘクトグラム 1 848 000	ヘクトグラム 1 912 000	ヘクトグラム 2 043 000	ヘクトグラム 2 131 000	ヘクトグラム 2 146 000	ヘクトグラム 2 191 000	ヘクトグラム 2 420 000	ヘクトグラム 2 474 000	ヘクトグラム 2 424 000	ヘクトグラム 2 294 000	
歐 羅 巴	ア ル ガ リ ア	7 155	9 272	11 485	11 730	11 173	12 516	11 511	12 612	13 096	6 348
	西 班 牙	6 720	...	7 253	7 277	7 462	7 528	7 197	8 607	5 650	4 500
	佛 蘭 西	14 064	-	21 026	19 895	19 359	18 860	16 693	12 652	9 760	5 639
	希 臘	-	-	-	-	-	-	-	19 470	20 750	18 250
	ハ ン ガ リ ー	-	-	2 990	3 390	3 880	4 156	3 677	3 583	4 757	3 678
	伊 太 利	220 000	220 000	286 221	283 976	286 765	282 896	277 519	275 921	268 153	198 670
	ポ ル ト ガ ル	-	-	-	-	-	-	-	-	-	-
	ル - マ ニ ア	-	-	3 030	3 200	3 240	3 900	4 680	4 877	4 680	2 647
	瑞 西	-	-	121	122	101	103	78	105	12	...
	チ エ ッ コ ス ロ ヴ ア キ ア	-	-	-	-	-	-	114	171	180	198
ユ - ゴ - ス ラ ビ ア	5 420	5 980	8 210	8 327	8 408	10 029	10 675	10 760	13 962	8 586	
ソ ヴ ィ エ ト 聯 邦	-	-	-	-	-	-	113 500	137 250	146 000	161 750	
亞 米 利 加	ア ラ ジ ル	-	-	-	-	-	-	-	-	-	
サ イ プ ラ ス	1 369	1 087	1 197	1 361	1 304	1 319	1 378	1 328	1 052	921	
朝 鮮	46 859	54 281	60 038	65 000	74 174	74 638	78 554	87 315	93 967	94 932	
臺 灣	607	...	1 063	1 043	490	406	361	478	465	370	
亞 細 亞	伊 領 エ - グ 海 諸 島	-	-	-	-	-	-	-	-	138	
佛 領 印 度 支 那	安 南	-	-	-	-	22 500	22 500	22 500	22 500	22 500	
コ ー チ ン 支 那	-	-	-	-	-	-	1 832	1 883	2 731	2 954	
東 京	-	-	-	-	-	27 278	29 908	31 533	32 292	...	
イ ラ ク	-	-	143	157	269	420	458	595	1 049	...	
日 本 (内地)	1 544 848	1 595 752	1 580 767	1 662 272	1 683 915	1 727 759	1 771 788	1 795 579	1 736 912	1 700 065	
シ リ ア 及 レ バ ノ ン	21 562	15 000	24 556	25 375	25 779	26 605	27 780	30 366	30 000	22 500	
土 耳 其	-	-	-	-	-	-	14 382	14 661	13 975	12 019	
ア ル ジ エ リ ア	...	...	15	...	100	85	83	83	18	...	
シ レ ナ イ カ	-	-	-	-	-	-	-	1	1	...	
マ ダ ガ ス カ ル	-	-	-	-	-	-	-	-	-	-	
ト リ ボ リ タ ニ ア	-	-	-	-	-	-	10	8	6	5	
中 華 民 國	-	-	-	-	-	-	-	-	-	-	

1. 本表ハ萬國農事協會農業統計年鑑ニ依ル



2. 世界桑

Table showing world silk production statistics from 1921 to 1936. Columns include years (大正11年, 12, 13, 14, 昭和) and regions (e.g., 歐羅巴, 亞細亞, 阿非利加). Rows list countries like 西班牙, 意大利, 日本, etc., with data in 町 (town) and ヘクタール (hectares).

1. 本表ハ萬國農事協會農業統計年鑑ニ依ル

3. 世界繭

Table showing world mulberry production statistics from 1921 to 1936. Columns include years (大正11年, 12, 13, 14, 昭和) and regions. Rows list countries like 日本, 中国, 印度, etc., with data in 町 (town) and キログラム (kilograms).

1. 本表ハ萬國農事協會農業統計年鑑ニ依ル

畑面積

Table showing agricultural land area statistics from 1921 to 1936. Columns include years (1, 2, 3, 4, 5, 6) and regions. Rows list countries like 日本, 中国, 印度, etc., with data in 町 (town) and ヘクタール (hectares).

産額

Table showing agricultural production value statistics from 1921 to 1936. Columns include years (1, 2, 3, 4, 5, 6) and regions. Rows list countries like 日本, 中国, 印度, etc., with data in 町 (town) and キログラム (kilograms).



4. 蘭 輸

	輸												
	大 正 11 年			12			13			14			昭
	數	量	價 額	數	量	價 額	數	量	價 額	數	量	價 額	數
總 數	百キログラム 2 540	担 4 234	千円 1 263	百キログラム 850	担 1 417	千円 477	百キログラム 1 649	担 2 749	千円 861	百キログラム 1 075	担 1 792	千円 728	百キログラム 689
中 華 民 國	158	264	39	65	109	34	521	868	220	1	2	0	1
關 東 州	-	-	-	-	-	-	-	-	-	-	-	-	-
佛領印度支那	-	-	-	-	-	-	-	-	-	-	-	-	-
佛 蘭 西	...	...	...	...	...	...	281	468	130	583	972	379	314
伊 太 利	-	-	-	-	-	-	...	...	...	2	4	2	21
瑞 西	-	-	-	-	-	-	-	-	-	-	-	-	-
北米合衆國	...	...	...	96	160	70	848	1 413	509	488	814	346	353
埃 及	-	-	-	-	-	-	-	-	-	-	-	-	-
英 吉 利	-	-	-	-	-	-	-	-	-	-	-	-	...

	輸												
	大 正 11 年			12			13			14			昭
	數	量	價 額	數	量	價 額	數	量	價 額	數	量	價 額	數
總 數	百キログラム 13 100	担 21 833	千円 3 451	百キログラム 8 800	担 14 667	千円 1 915	百キログラム 8 158	担 13 596	千円 1 781	百キログラム 11 680	担 19 466	千円 2 967	百キログラム 12 035
中 華 民 國	1 435	2 391	222	3 060	5 100	535	8 158	13 594	1 781	11 678	19 464	2 967	12 023
關 東 州	50	84	10	16	27	3	...	...	...	...	...	...	12
佛領印度支那	-	-	-	...	...	...	...	...	...	1	1	0	-
露領亞細亞	-	-	-	-	-	-	-	-	-	-	-	-	-
蘭 領 印 度	-	-	-	-	-	-	-	-	-	-	-	-	-

1. 本表ハ外國貿易年表ニ依ル  
2. 大正十一年及大正十二年(自一月至八月)ノ國別額ハ横濱港ノ分震災ノ爲資料焼失シ不明ナルニヨリ同港ノ分ヲ包含セズ

出 入

和	出																	
	1		2		3		4		5		6							
	量	價 額	數	量	價 額	數	量	價 額	數	量	價 額	數	量	價 額	數	量	價 額	
百斤	千円	百キログラム	百斤	千円	百キログラム	百斤	千円	百キログラム	百斤	千円	百キログラム	百斤	千円	百キログラム	百斤	千円	百キログラム	
1 149	445	1 040	1 733	351	525	875	114	951	1 585	279	1 528	2 546	393	749	1 248	192		
2	0	37	62	2	203	338	37	...	...	...	601	1 002	91	2	3	0		
...	...	20	33	9	130	216	24	578	963	127	422	703	132	512	853	129		
-	-	317	529	77	-	-	-	...	...	...	3	5	0	-	-	-		
523	183	-	-	-	...	...	...	240	400	91	-	-	-	-	-	-		
36	13	...	...	...	-	-	-	...	...	...	1	1	0	40	66	12		
-	-	-	-	-	-	-	-	...	-	-	-	-	-	1	1	0		
588	248	665	1 109	261	142	236	49	133	222	59	500	833	168	195	325	49		
-	-	-	-	-	-	-	-	...	...	...	1	2	0	-	-	-		
...	...	-	...	...	51	85	3	-	-	-	-	-	-	-	-	-		

和	入																	
	1		2		3		4		5		6							
	量	價 額	數	量	價 額	數	量	價 額	數	量	價 額	數	量	價 額	數	量	價 額	
百斤	千円	百キログラム	百斤	千円	百キログラム	百斤	千円	百キログラム	百斤	千円	百キログラム	百斤	千円	百キログラム	百斤	千円	百キログラム	
20 058	2 607	11 405	19 008	1 583	10 727	17 879	1 533	9 961	16 601	1 756	6 460	10 767	947	8 458	14 097	987		
20 038	2 604	11 394	18 990	1 581	10 688	17 813	1 524	9 898	16 497	1 747	6 403	10 671	943	8 384	13 974	985		
20	3	11	18	1	40	66	9	62	103	9	58	96	3	73	121	2		
-	-	-	-	-	-	-	-	-	-	-	-	-	-	-	-	-		
-	-	-	-	-	...	...	...	1	1	0	-	-	-	-	-	-		
-	-	-	-	-	-	-	-	-	-	-	-	-	-	1	2	0		



昭和八年七月十五日印刷

昭和八年七月十八日發行

### 農林大臣官房統計課

東京市京橋區西八丁堀二丁目四番地ノ二

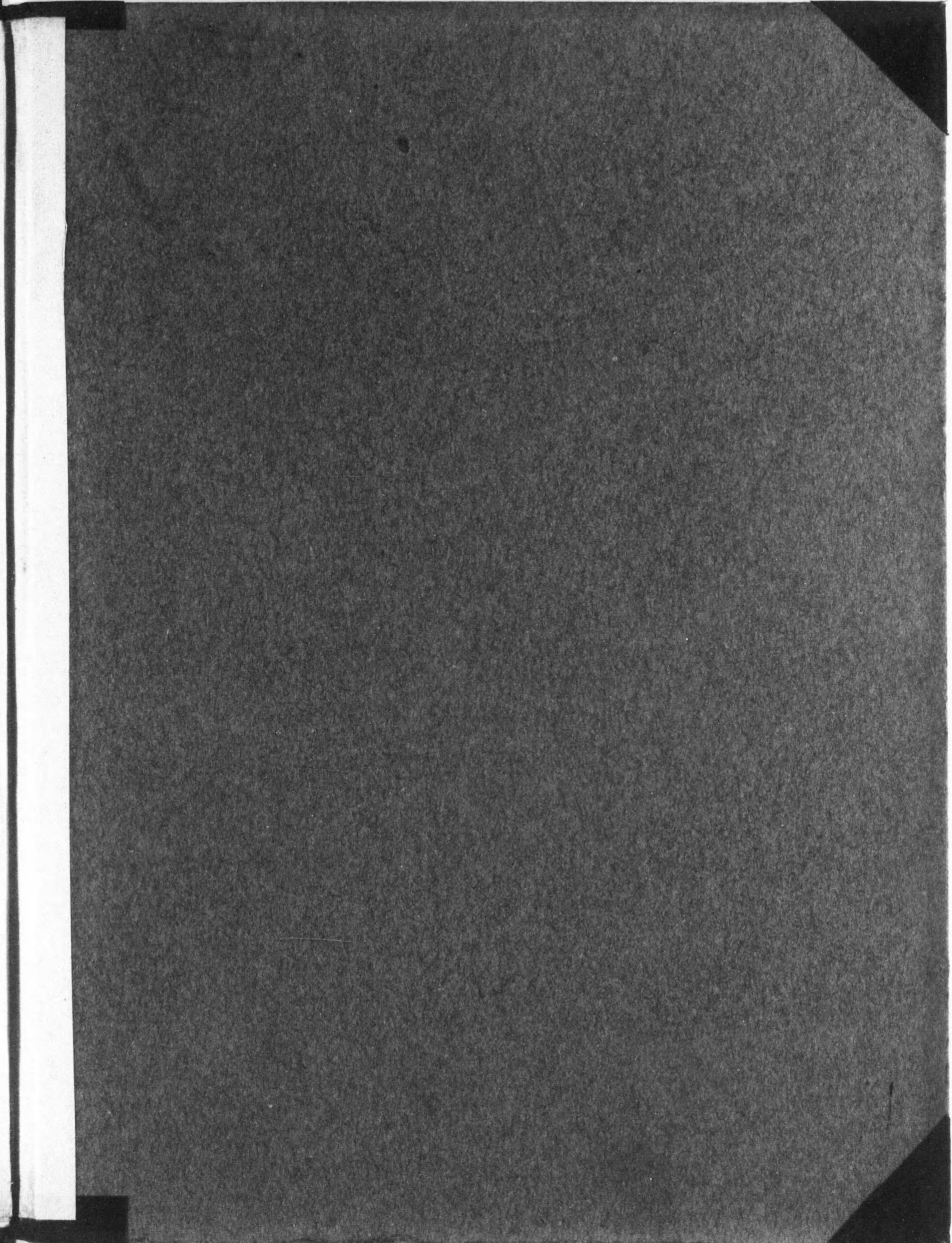
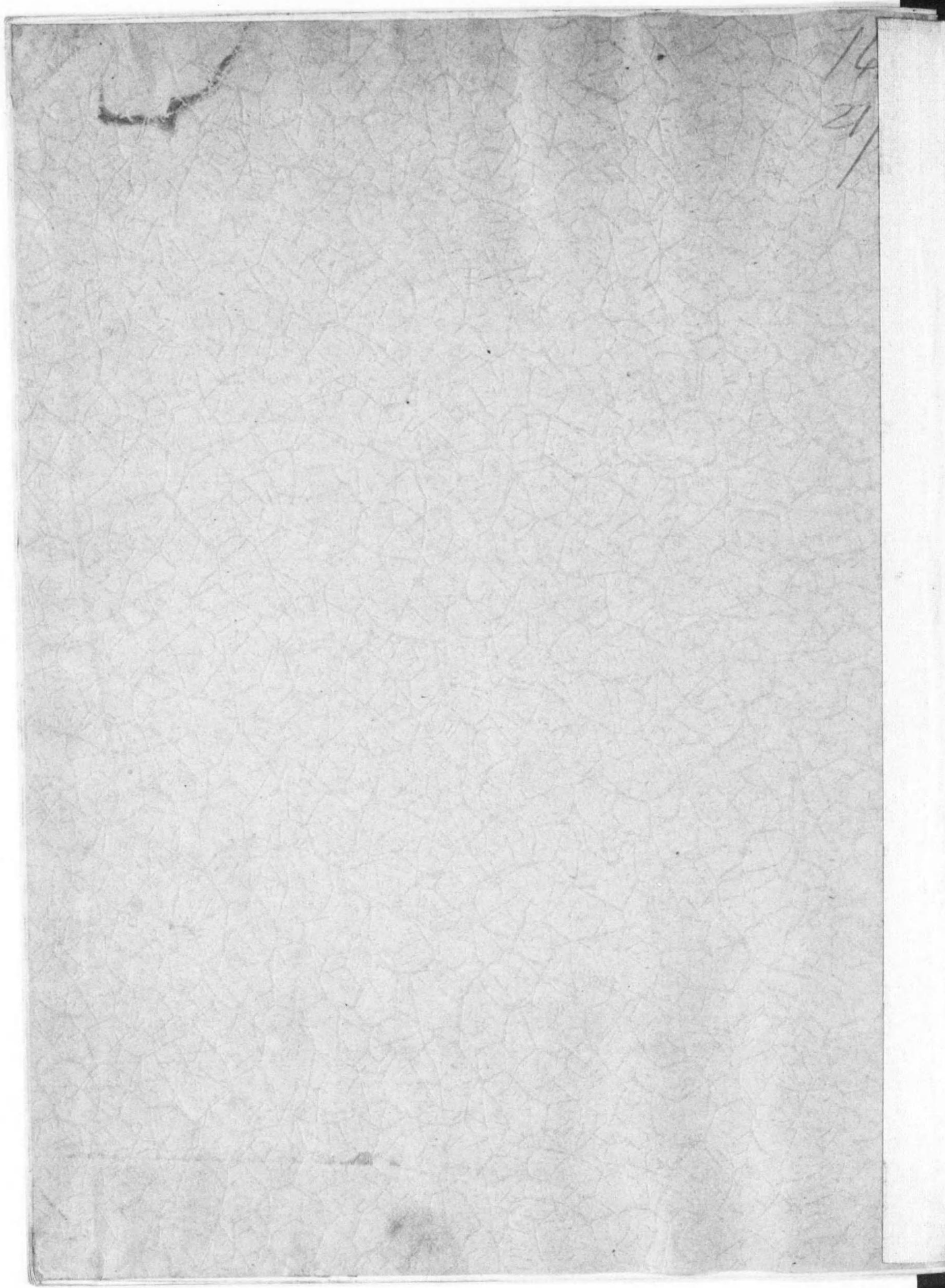
印刷人 小 藥 政 吉

東京市京橋區西八丁堀二丁目四番地ノ二

印刷所 小 藥 印 刷 所

電話京橋(56)五六七六番







14.4

14.4-219



1200501201707

19

終