

Kodak Gray Scale

C Y M

© Kodak, 2007 TM: Kodak

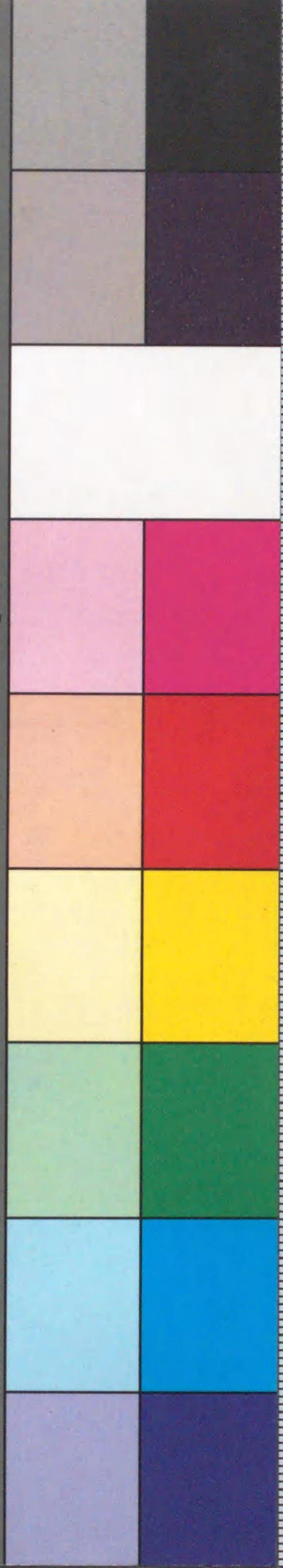
A 1 2 3 4 5 6 M 8 9 10 11 12 13 14 15 B 17 18 19

inches
cm 1 2 3 4 5 6 7 8 9 10 11 12 13 14 15 16 17 18 19

Kodak Color Control Patches

© Kodak, 2007 TM: Kodak

Blue Cyan Green Yellow Red Magenta White 3/Color Black



0 1 2 3 4 5 6 7 8 9 100 1 2 3 4 5 6 7 8 9 110

627.6
Y685y
W(t)

Lilies of Japan

百合花選



627.6Y685y (大)

百合花選自序

百合は我邦の名花にして園藝上缺くべからざる逸品として歐米人に愛賞せらるゝと嘗ならず
高さ尺許のものあり四五尺許のものあり春開くものあり夏開くものあり秋開くものあり其花
蓋たる直立天に向ふあり垂曲地向ふあり傾斜側向するあり或は開展し或は反卷するあり其
色たる白あり紅あり黄あり朱紅なるあり黄赤なるあり或紅斑或黄道或紅暈を帯び或刺毛様點
を呈し其葉や或卵圓披針狀をなし或は細長披針形をなし有柄あり無柄あり密生あり疎生あり
輪葉に生ずるあり邊縁白色なるあり又花に佳香を放つあり葉腋に珠芽を生ずるあり莖梢分叉
するものあり否らざるものあり同一品にても或産地により或培養により花色葉狀に差異ある
を以て其品種極めて多く是を以て歐米人近時觀賞の嗜好一に此花に鍾るご云ふごも過言にあ
らざるなり當會社爰に見るあり世間に卒先して力を百合輸出に傾盡せしより比年之が培養繁
殖に従事するもの益多く隨て輸出額年一年より増加し地方の之に従事せんごするの諸士より
其品類名稱の來問頻繁にして一々之が應答口述は形色を盡さざる所あるにより今や其花の著
名なる者新種なるもの四十二品を選出し實物に就て描寫し彩色を施し名稱を附し該花愛好の
士をして一見以て其品名形色を知得せしめ併て應答の煩勞を省かんご欲し此畫幅を作る爰に
洩れたるものは他日補修せんごを期するご云ふ

時維大正六年六月一日

横濱植木株式會社



316341



山百合

白黄百合



紅筋百合

口紅百合



白星百合

作百合



白鹿子百合

峰ノ雪百合



II 赤鹿子百合 M.

九葉赤鹿子百合



〔黄鹿子百合〕



〔一重天盖百合〕



八重天蓋百合



管百合



姥百合



糸葉百合



立田百合



博田百合



竹島百合



笹百合



車百合



鐵砲百合

黑軸鐵砲百合



受百合



長太郎百合



鳥鐵砲百合



黄鐵砲百合



赤平戸百合



黄平戸百合



蝦夷透百合



富士平戸百合



黄透百合



摺墨百合



樺透百合



鳳凰閣百合



金獅子百合



重代百合



大黃姬百合



赤 姬 百 合



黄 姬 百 合

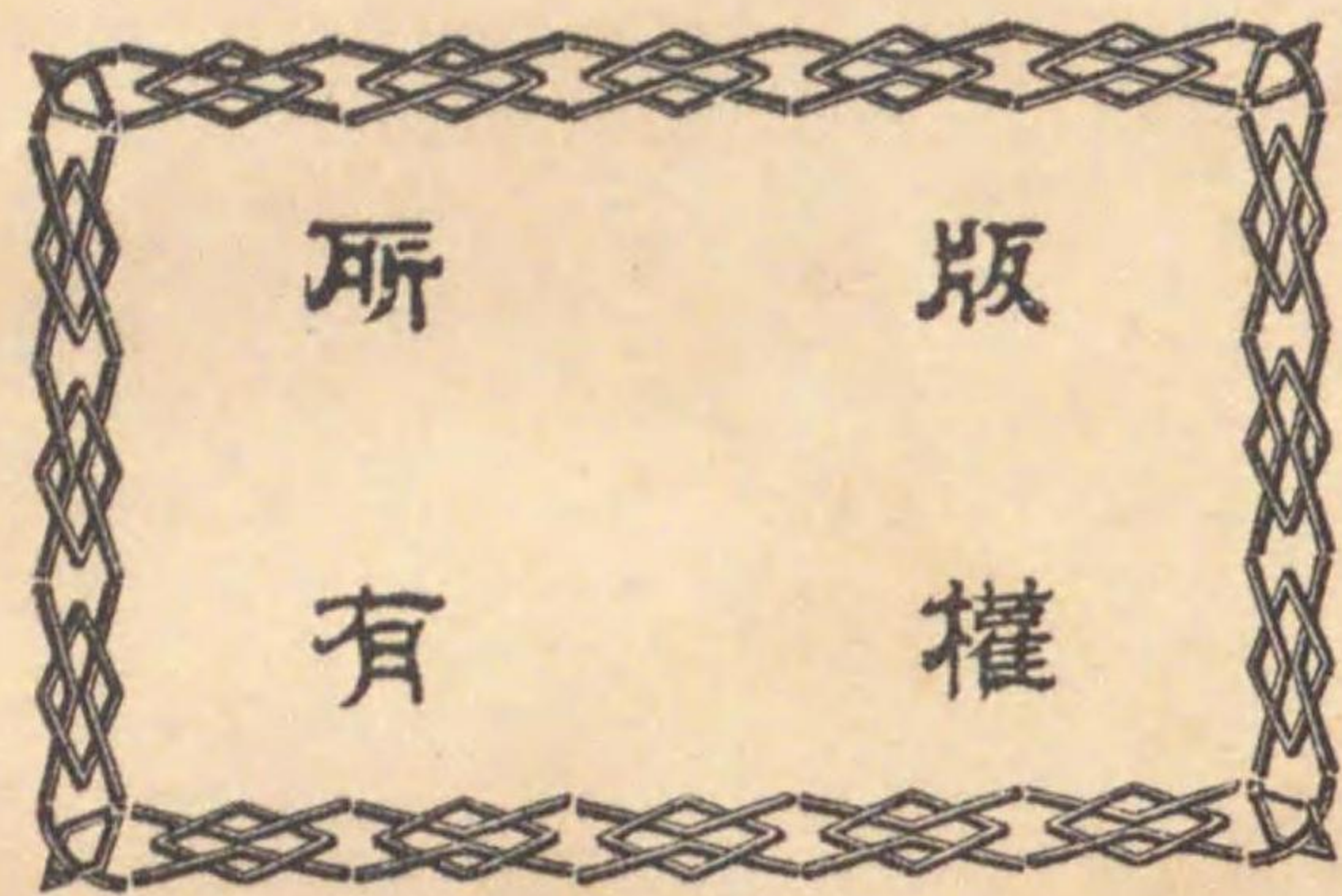


大赤姫百合



乙女百合

明治三十二年十一月三日印刷
同 年十一月十日發行
大正元年八月十五日訂正再版



編輯者兼
發行者

橫濱植木株式會社

橫濱市中村町貳拾壹番地

印刷者

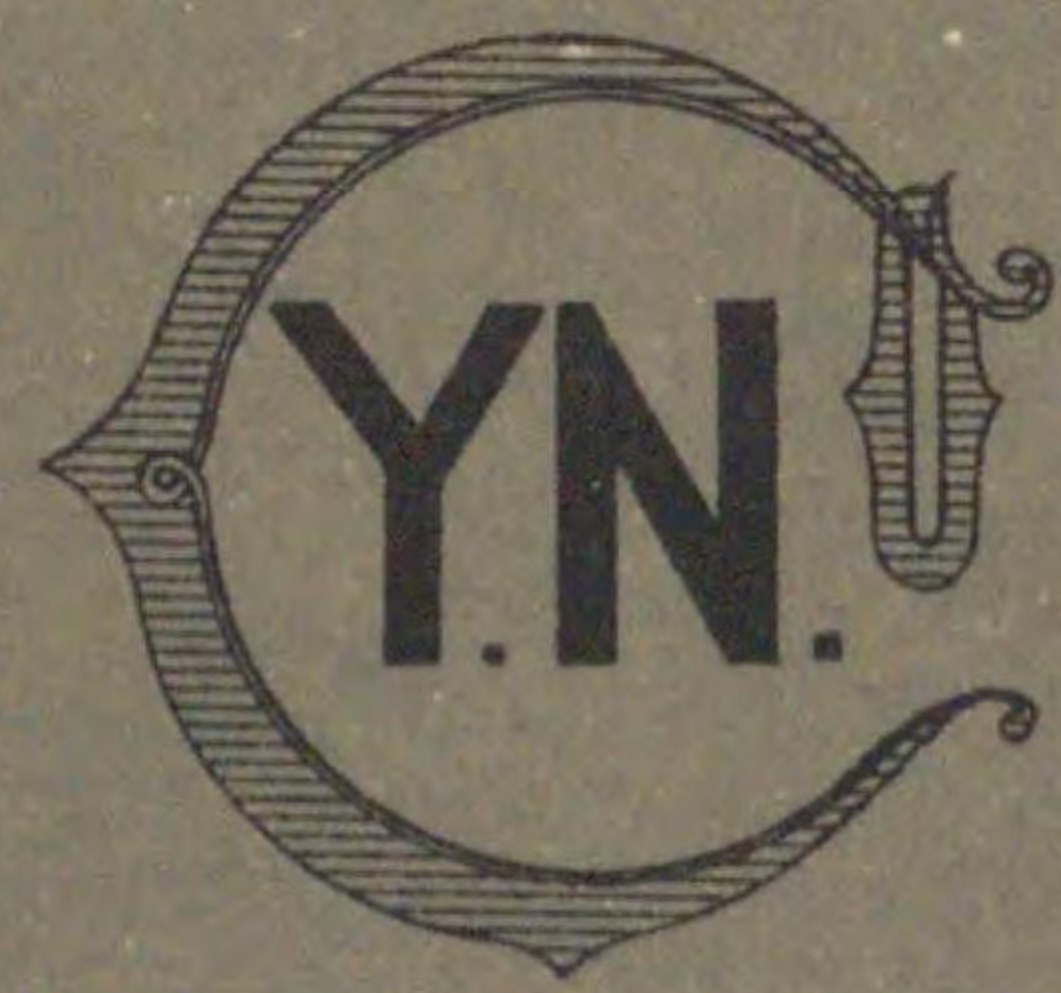
田村茂太郎

東京市神田區皆川町貳番地

印刷所

田村印刷所

東京市神田區皆川町貳番地



ゆり花選

627.6
Y685y
(t)



00316341

