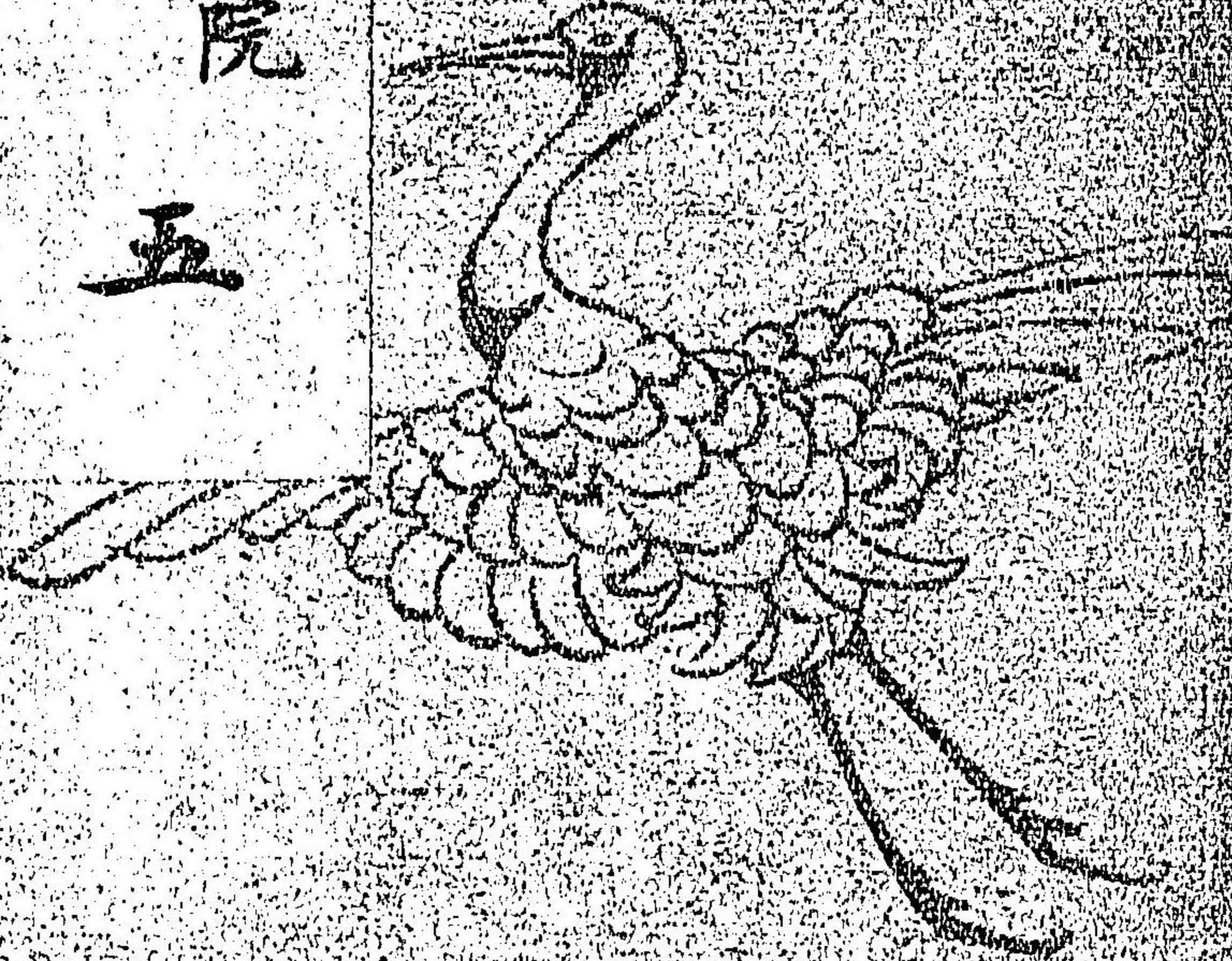
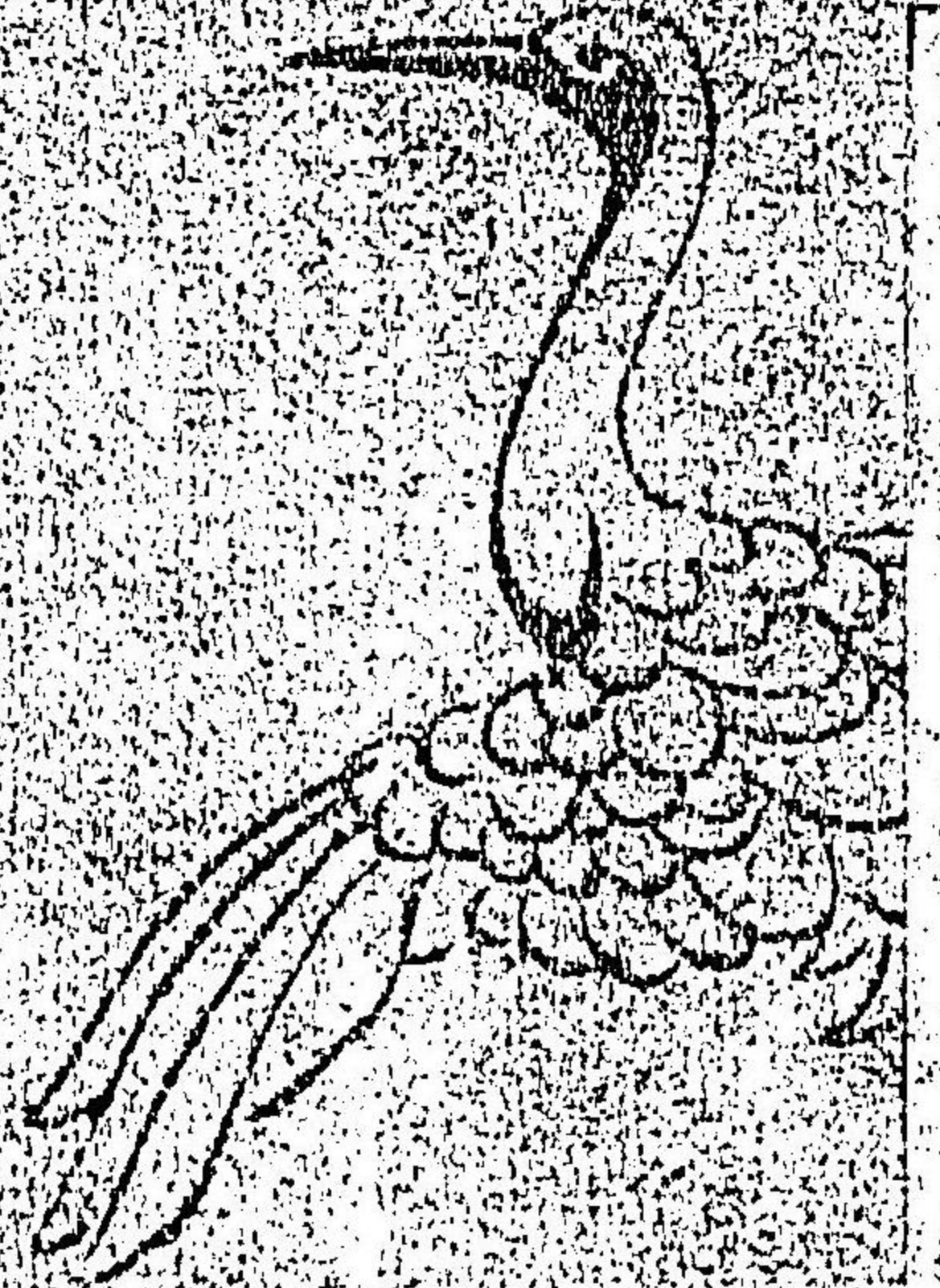


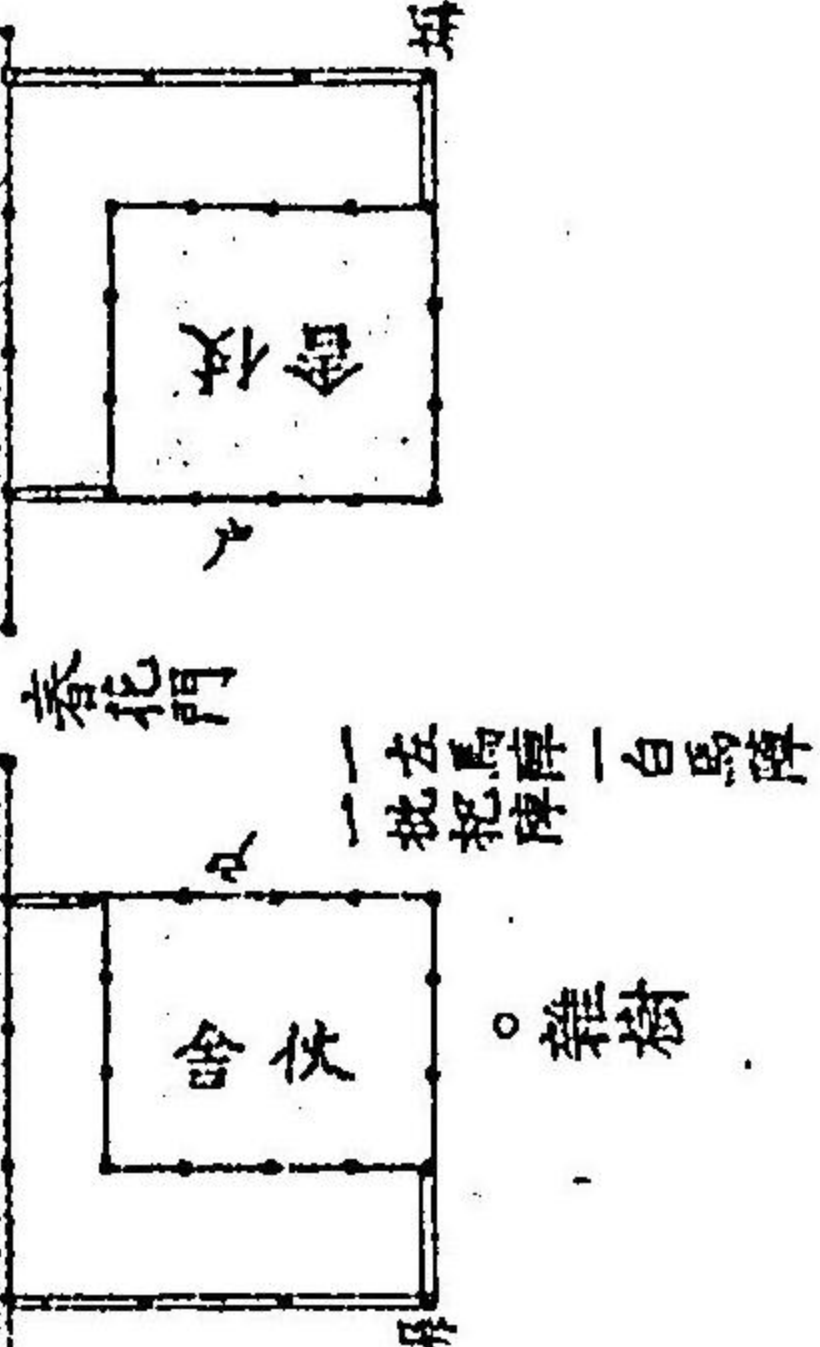
111
55

內
裡
圖

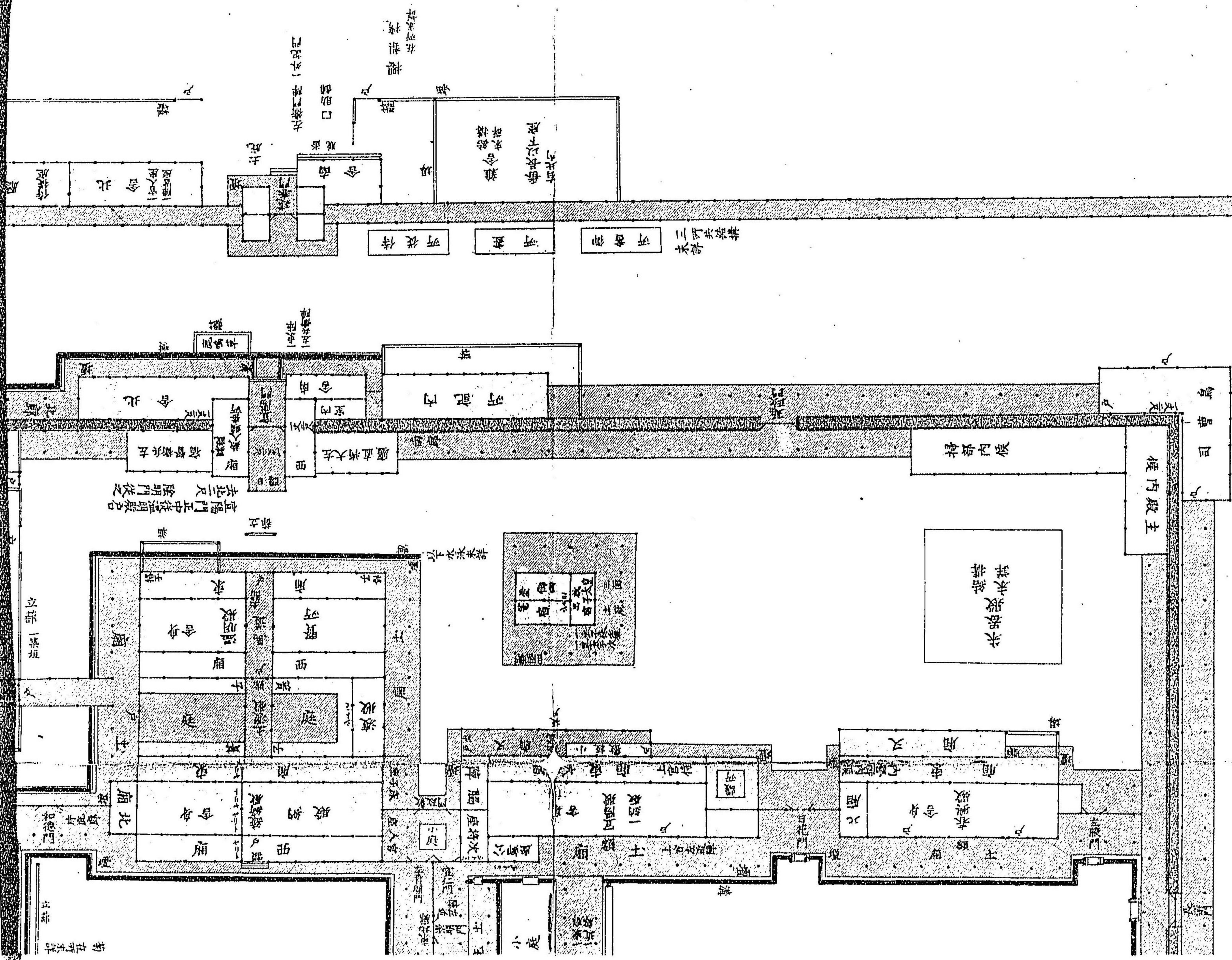
附
中
和
院

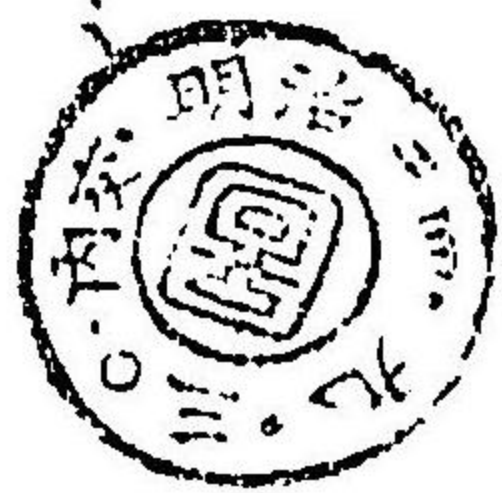
五



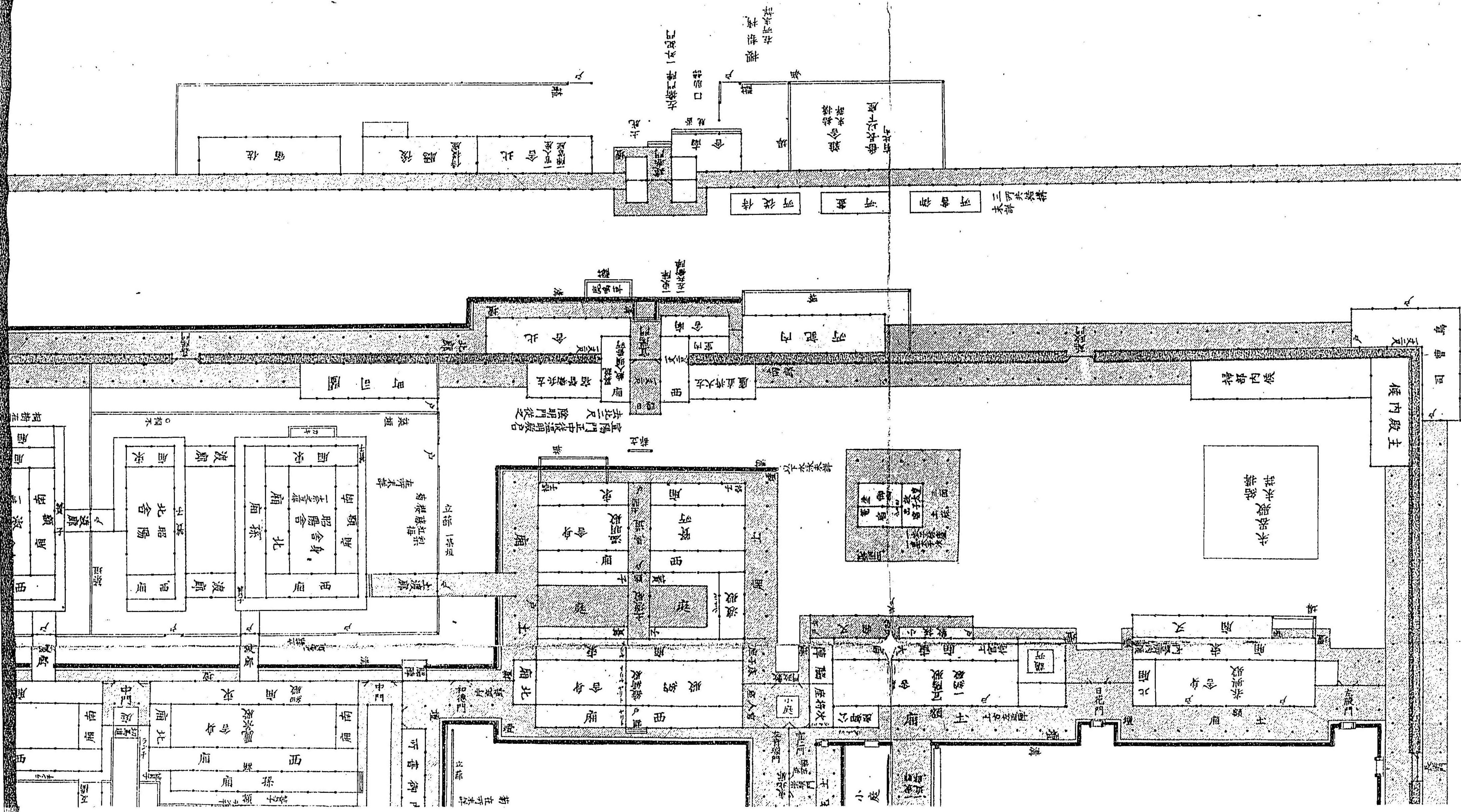


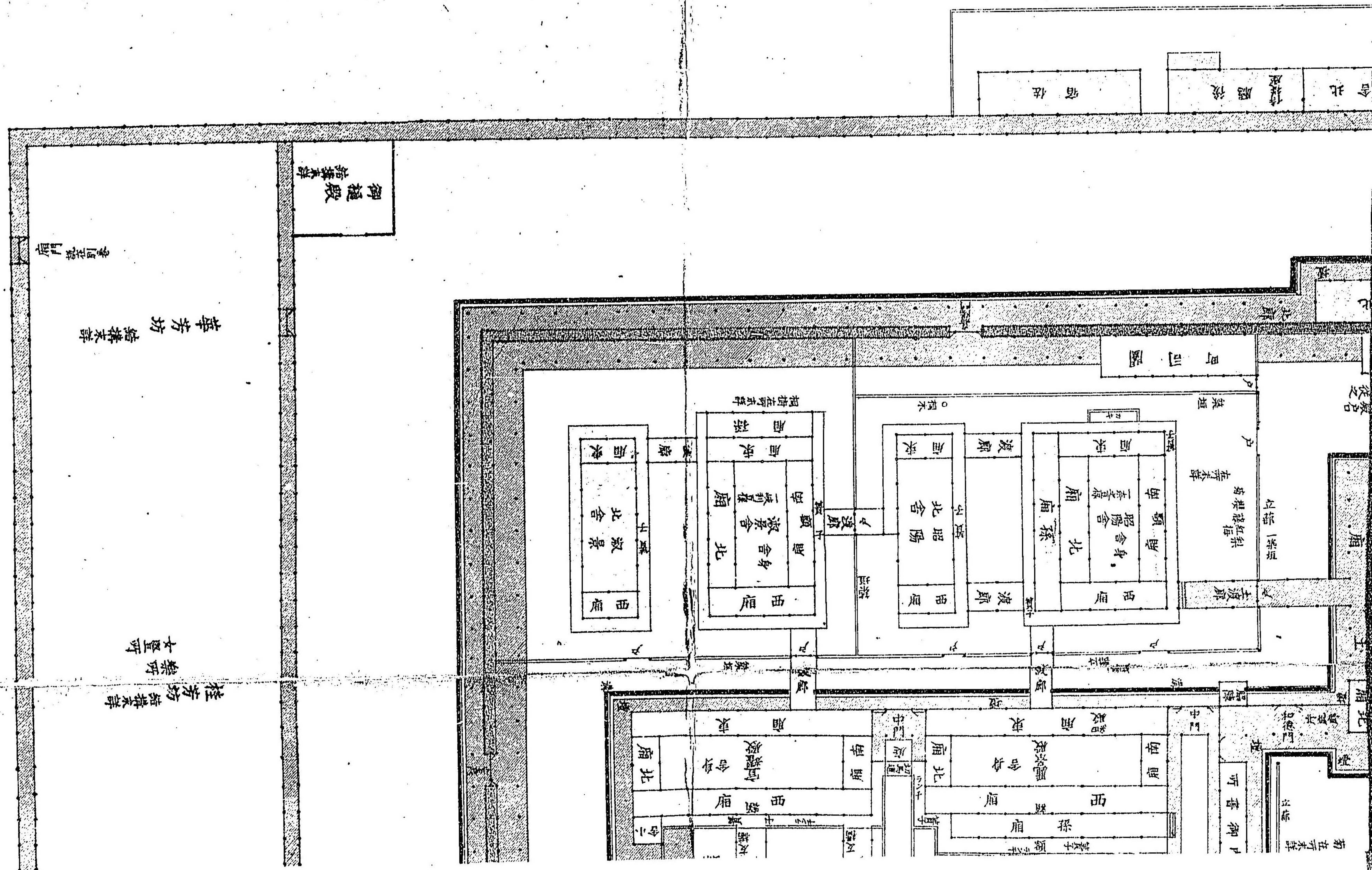
竹 延喜神祇式目凡年中御卜料北竹者植於宮中閑地臨時採用
正治二年第二度百首歌目錄中 賀茂縣主 朝日もる朝日のけ
— 九直のまゝの竹の春の一 — 奉





竹
延喜神祇式凡年中御卜料兆竹着植於宮中閑地臨時採用
正治二年第二度百首歌日祭中 新成親王 於日もつれものこけ
〜九重のまのりの竹の春の〜





華芳坊 繪畫天許

桂芳坊 繪畫天許
樂呀
女堅呀

御禮殿
繪畫天許

東門
繪畫天許

御香

宿住

殿

吟北

門

左

右

廡

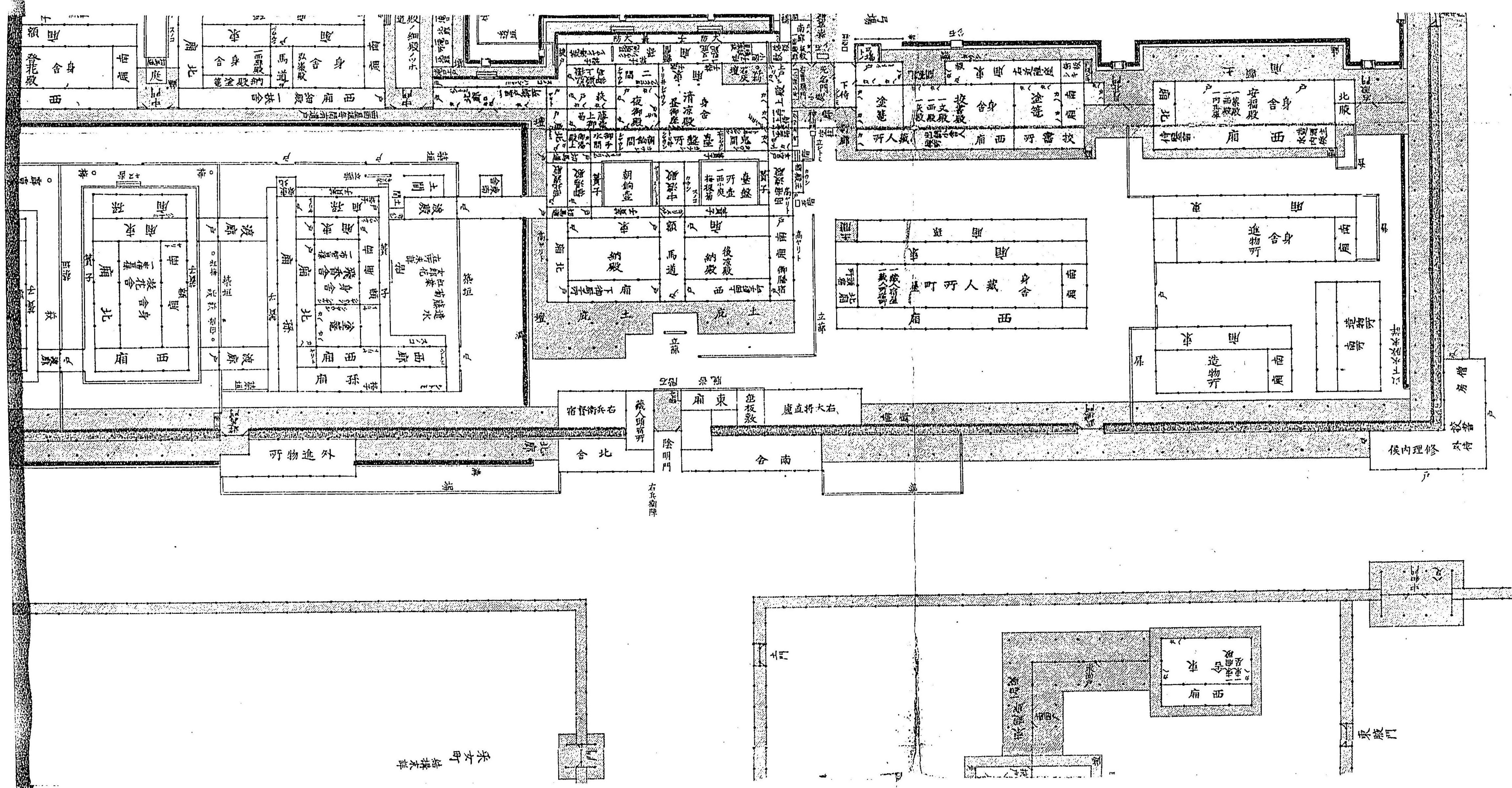
廡

廡

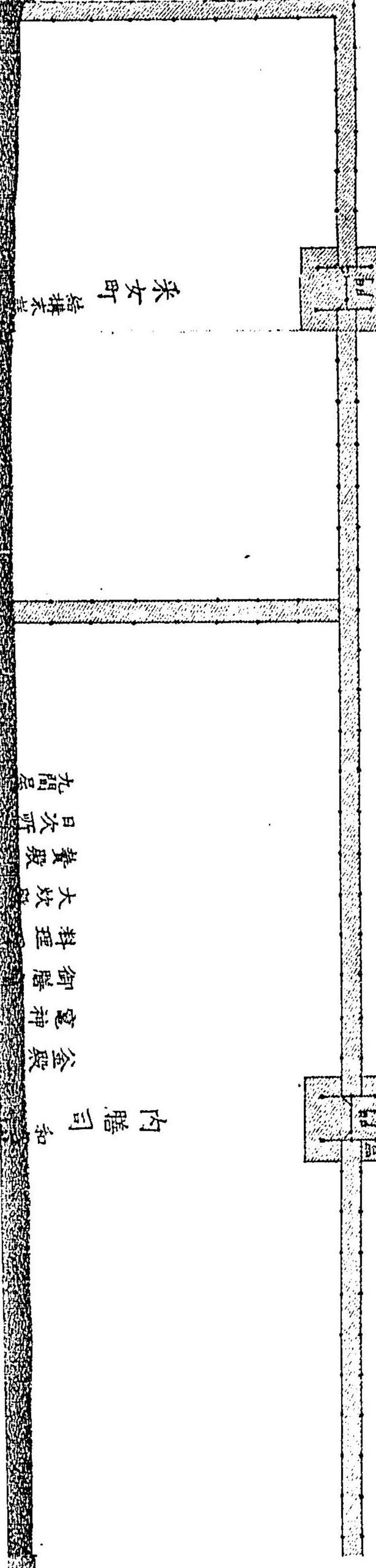
廡

廡

廡

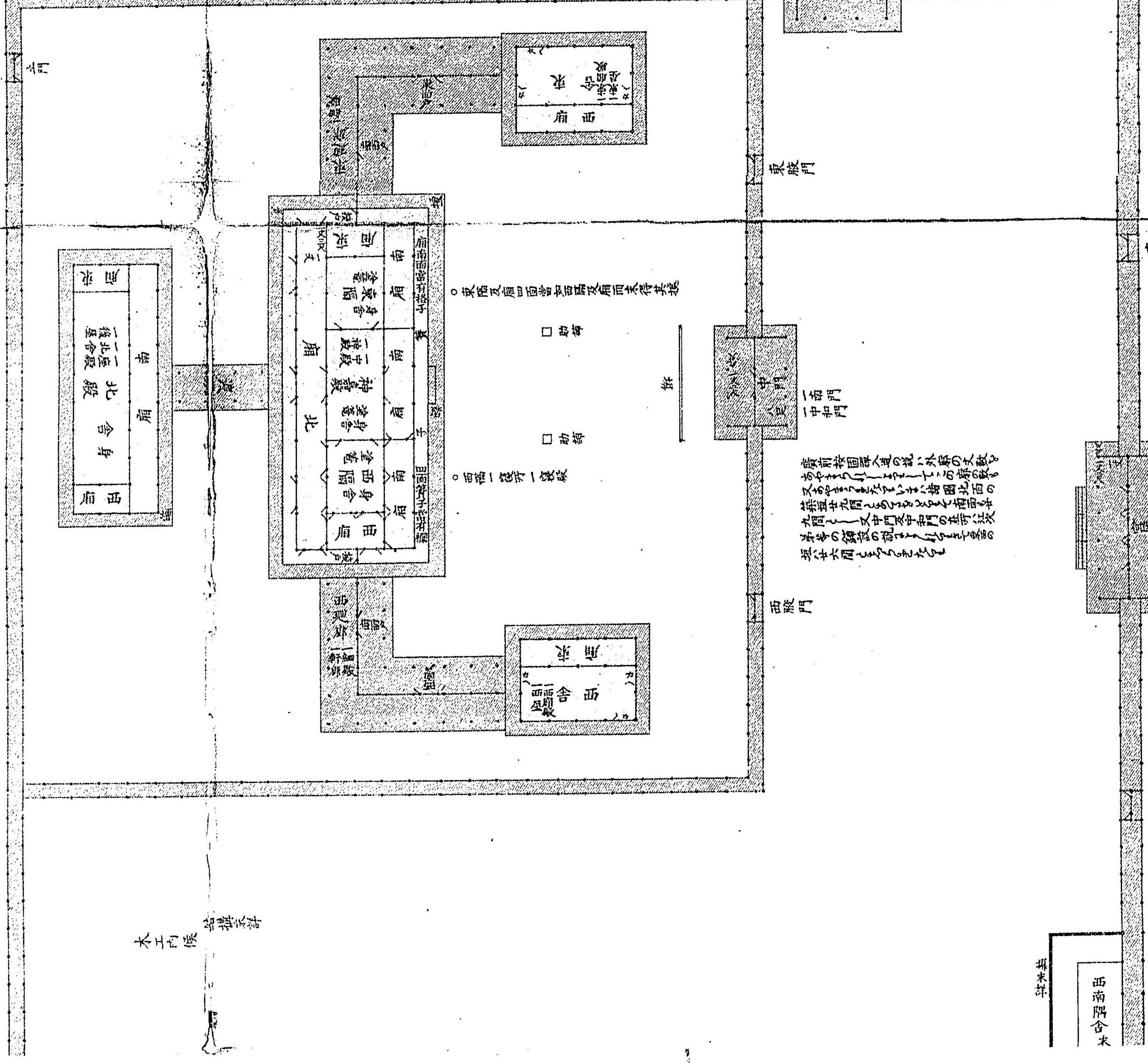


采女町 塔樓東詳



米女町 梅井木

内膳司 知
 金殿 意神 御膳 料理 大炊 養殿 日次 九間



東階及西階並知西階及南階未得其様

西階一層并一樓殿

廣前按諸國及國權入邊の親外殿の丈數を
 ありしよりしよしよしよの御所殿も
 又ありしよりしよしよの御所殿も
 築五十九間ありしよりしよしよの御所殿も
 九間ありしよりしよしよの御所殿も
 此等の御所殿の御所ありしよりしよしよの御所殿も
 現在六間ありしよりしよしよの御所殿も

諸國中知並南外門前
 對願堂院階殿門
 廣前按諸國及國權入邊の親外殿の丈數を
 ありしよりしよしよの御所殿も
 又ありしよりしよしよの御所殿も
 築五十九間ありしよりしよしよの御所殿も
 九間ありしよりしよしよの御所殿も
 此等の御所殿の御所ありしよりしよしよの御所殿も
 現在六間ありしよりしよしよの御所殿も

木工内候 繪 攝 設計

堀木許

西南隅舎木

内膳司 和名抄目字如乃加之波夫乃官

金殿 一屋 御戸在

竈神 御井

御膳宿

料理呀 盛呀 菓子呀 進物呀

大炊殿 大炊呀 煮物呀

餐殿

日次呀

九間室

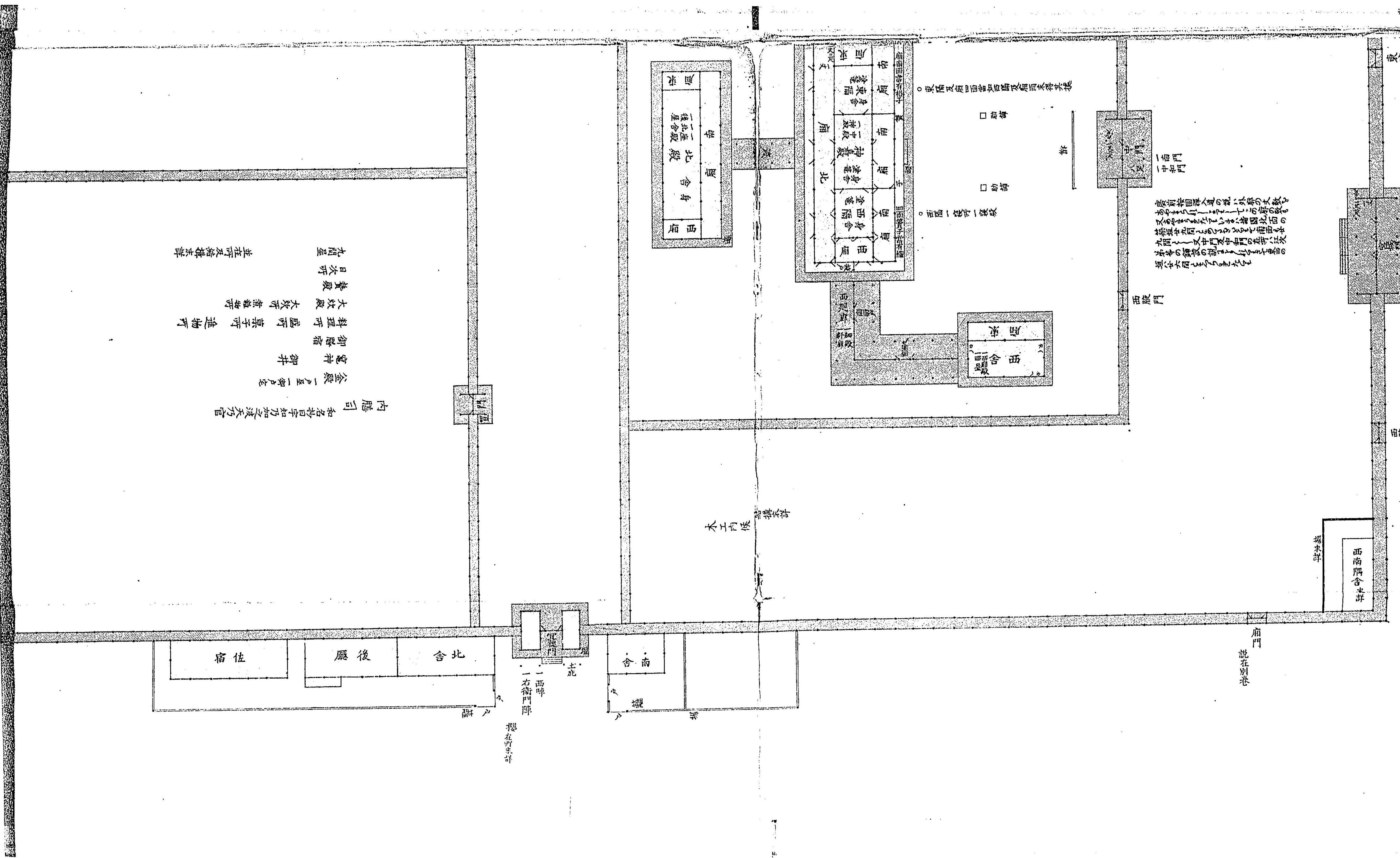
並在呀及結構未詳

采女町 結構未詳

綵

呀

結構未詳



東殿門

西殿門

西南隅舎
本詳

南門
説在別巻

一南門
一中和門

西掖門

殿前奉圖畫文庫の北外部の文庫を
あまふれしつゝ十二の扉の数を
又増やしたといふは繪圖北西の
諸室を隔ちたる門を指す本
九間し又中門及中門の南に江後
其等の御所の御まじりしを指す
其六間と云ふなり

○東階及西階並に御門及御門次第其儀

□助衛

□助衛

○西階一室并一棟敷

木工内候
本詳

北
身舎
御
西階
身舎
御
東階
身舎
御
南
身舎
御
東
御

西
身舎
御
東
御

南
身舎
御

北
身舎
御
後
殿
御
佐
宿

内膳司 和名抄目字知乃加波波天乃旨

金殿 一層一御戸を

寢神 御井

御膳宿

料理所 盛所 菓子所 進物所

大炊殿 大炊所 煮雜物所

養殿

日次所

九間屋

並に所及掃掃本詳

内膳司 和名抄目字如乃如之渡天乃官

釜殿 一戸一御名

寛神 御井

御啓宿

料理所 盛所 菓子所 進物所

大炊殿 大炊所 煮雜物所

替殿

日次所

九間屋 並在所及燈掛本等

所 給掛本等

綵

宿在

廳後

舍北

門



