

特 62
47

東 書 書

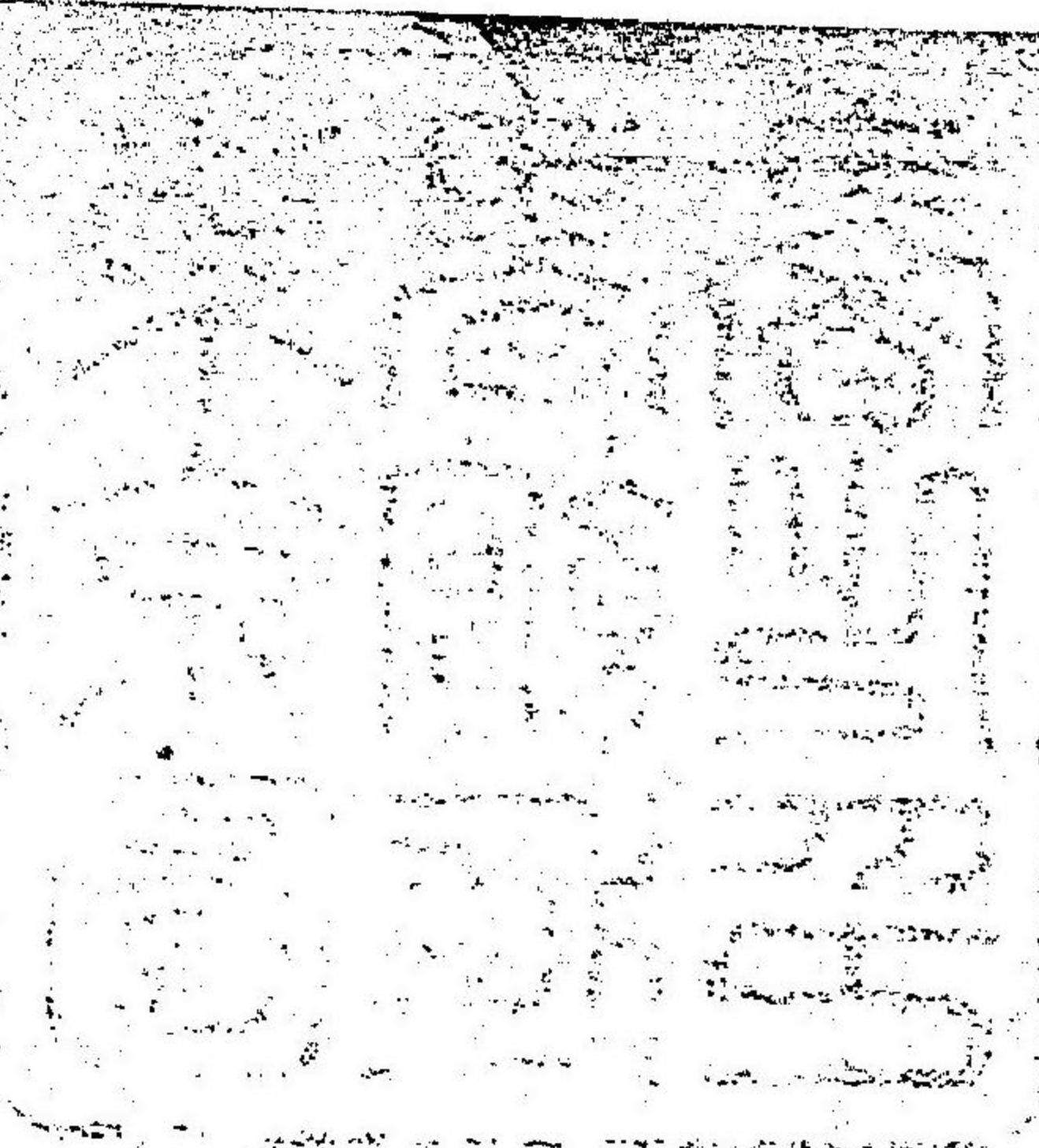
刑 法 卷 之 一

崎陽大竹政正著

集解

附 專 務
章 程 錄

權 所 有



刑法 治罪法 集解 附事務章程錄

崎陽 大竹政正著

人ノ所有物	人違人相書	檻	箇	一畫
即子ト	御物官物家	格被カ	ツヒト	一イ
		額	二畫	名イ
		金ノイ	八	ヒト
		入	監	一イ
		告人ノ空負	アガリヤ	切セ
		港	入	一イ
		トミナ	入	一イ

上裁	御皇帝陛下ノ	切ナ消滅スルヲ	祭元等ノ類	祭元給祭神嘗大赦	者	下付	三后	ノ長ノ如キ財物類	三畫
									御皇帝陛下ノ
上訴	タカミエル即チ	ニアガルクガ	ス即チ彼是ノ區別	ヲホイニ罪ヲヨル	大祀	下水	三犯	ノ長ノ如キ財物類	三種
	タカミエル即チ	ニアガルクガ	ス即チ彼是ノ區別	ヲホイニ罪ヲヨル	大祀	下水	三犯	ノ長ノ如キ財物類	三種

獄分舎一其切ノ分費用二人供シ其一分ヲ建犯人ニ給	ノ諸職作人	ヲ失フモノトス	ヲ失フ	意書	審院ニ限リ大審院工訴ノ事	上奏	上告	等ノ障訟ナリ	上告
									獄分舎一其切ノ分費用二人供シ其一分ヲ建犯人ニ給
ノ諸職作人	工錢	上等	工作	意書	上訴ノ權	上告	上告	等ノ障訟ナリ	上告
ノ諸職作人	工錢	上等	工作	意書	上訴ノ權	上告	上告	等ノ障訟ナリ	上告

二 立 ち 會 フ	四 畫 公 安 會 フ	孫 ハ 養 子 養 孫 外 ハ 同 シ ト ナ ス	川 沢 子 孫	囚 徒 ス テ ニ 仕 置 ノ 執 行 ヲ 受	寄 席 職 人 ノ 諸 高 人 ノ 取 締 規 則 アリ	與 ノ 類 ス ル
						工 業 ノ 人
						工 商 ノ 業
子 孫 ト 稱 ス	口 述 ク チ デ ノ	サ カ ハ ハ シ フ ト	山 林	已 決		
シ ラ ス ニ 立 チ ア フ	公 廷	公 延				

標 ス ル イ レ フ ダ 選 ヲ	公 務 ヲ 行	公 選 ノ 投	公 然 ノ	造 物 ノ 即 チ	演 說 ノ 中 テ 種 々 ノ 事	公 益 ヲ 保 護 ス ル
						公 判
						公 訴
						公 衆 ノ 利 益

監 <small>トメ</small> 倉 <small>エ</small> 入 <small>グ</small> レ <small>置</small> ク <small>ナ</small> リ	放 <small>ハ</small> ツ	火 <small>カ</small> 竈 <small>カ</small>	火 <small>カ</small> 風 <small>フ</small> 雷 <small>ライ</small> ノ <small>ハ</small> 類 <small>イ</small> 即 <small>チ</small> 云 <small>フ</small>	分 <small>ブン</small> 附 <small>ブ</small>	尺 <small>ヘ</small> 偽 <small>ミ</small> 升 <small>シ</small> ヲ <small>用</small> ユ <small>ル</small> ナ <small>リ</small>	素 <small>ソ</small> ヲ <small>見</small> ケ <small>テ</small> 原 <small>ト</small>	分 <small>ブン</small> 量 <small>リヤウ</small>	分 <small>ブン</small> 明 <small>メイ</small>	分 <small>ブン</small> 量 <small>リヤウ</small> ヲ <small>偽</small> ル
即 <small>チ</small> 警 <small>セイ</small> 察 <small>サ</small> ノ	ツ	火 <small>カ</small> ヲ <small>焚</small> ク	火 <small>カ</small> 藥 <small>ヤク</small>	天 <small>テン</small> 皇 <small>ク</small>	天 <small>テン</small> 皇 <small>ク</small> 陛 <small>ヘイ</small> 下 <small>カ</small> 帝 <small>テイ</small>	天 <small>テン</small> 災 <small>サイ</small>	分 <small>ブン</small> 明 <small>メイ</small>	天 <small>テン</small> 災 <small>サイ</small>	分 <small>ブン</small> 明 <small>メイ</small> ハ <small>ツ</small> キ <small>リ</small>
コ <small>ク</small> ナ <small>リ</small>	勾 <small>コウ</small> 引 <small>イン</small> 引 <small>イン</small> 狀 <small>ジョウ</small>	火 <small>カ</small> ヲ <small>焚</small> ク	火 <small>カ</small> 藥 <small>ヤク</small>	天 <small>テン</small> 皇 <small>ク</small>	天 <small>テン</small> 災 <small>サイ</small>	天 <small>テン</small> 災 <small>サイ</small>	分 <small>ブン</small> 明 <small>メイ</small>	天 <small>テン</small> 災 <small>サイ</small>	分 <small>ブン</small> 明 <small>メイ</small> ハ <small>ツ</small> キ <small>リ</small>
カ <small>キ</small> ツ <small>ケ</small>	勾 <small>コウ</small> 留 <small>リウ</small>	火 <small>カ</small> ヲ	火 <small>カ</small> 藥 <small>ヤク</small>	天 <small>テン</small> 皇 <small>ク</small>	天 <small>テン</small> 災 <small>サイ</small>	天 <small>テン</small> 災 <small>サイ</small>	分 <small>ブン</small> 明 <small>メイ</small>	天 <small>テン</small> 災 <small>サイ</small>	分 <small>ブン</small> 明 <small>メイ</small> ハ <small>ツ</small> キ <small>リ</small>

五

分 <small>ブン</small> 散 <small>サン</small> 者 <small>シャ</small>	當 <small>トウ</small> 適 <small>トク</small> 當 <small>トウ</small>	充 <small>チュウ</small> 分 <small>ブン</small>	不 <small>フ</small> 動 <small>ドウ</small> 産 <small>サン</small>	不 <small>フ</small> 實 <small>ジツ</small>
其 <small>ニ</small> 財 <small>ワ</small> 産 <small>カ</small> ヲ <small>ソ</small> ヒ <small>ト</small>	不 <small>フ</small> 熟 <small>ジュク</small>	不 <small>フ</small> 論 <small>ロン</small> 罪 <small>ズイ</small>	不 <small>フ</small> 用 <small>ヨウ</small>	不 <small>フ</small> 通 <small>ツウ</small>
分 <small>ブン</small> 析 <small>セキ</small>	分 <small>ブン</small> 婉 <small>ワン</small>	不 <small>フ</small> 敬 <small>ケイ</small>	不 <small>フ</small> 敬 <small>ケイ</small>	不 <small>フ</small> 通 <small>ツウ</small>
性 <small>セイ</small> 物 <small>ブツ</small> ノ	生 <small>セイ</small> 子 <small>シ</small> ヲ	不 <small>フ</small> 敬 <small>ケイ</small>	不 <small>フ</small> 敬 <small>ケイ</small>	不 <small>フ</small> 通 <small>ツウ</small>

主シ イツカノ 允許ヨ ユル 厄難ク 困厄ク難ク義キ

不慮ノ災イ 化學ガ家カ 舍密シ家カ 支解カ 即チチ病ク氣キ

テアレヨキリ 引送ソ ヒキツレ 引誘イ フサソ

五畫 正條テ 法ニミ於レテキカテウ即刑ク

掲ケタル者 正當ク アタリマヘ 正當ク

ノ事由 アタリマヘノ 正本ホ數ス

通 幾令レ狀ク モコシラヘル 正實ツ シク

マコト即チ偽 犯罪ザイニ即チ法 犯罪ハシモノ

犯人 セシマカ 犯罪ハシマカ 犯罪ハシマカ

供シタル物件 具惡ク事シヲ為ス道

物即チ人ヲ殺スニ用ヒタル刀 具強ク竊シ盜ス 犯罪ハシマカ

罪ノ地 京ニテ罪ヲシ ル所ハ東トキ

判所 ニテ捕トル 未決 未決

未遂犯罪 遂未ダザル 罪事ハ人ニテ

イマダキマラナイツミ即チ裁
判所ノ言渡シナキヲ云フ
本刑ノ短

期三分ノ一二等シギ

時間 仕置ノ短キ期限三ツ一ニ一期
ノ日ヨリ三分一ノ監視ニ付スルナリ十二
年ノ三分一ハ四年九分ノ三分一ハ三

年ノ三分一ハ四年九分ノ三分一ハ三

年ノ三分一ハ四年九分ノ三分一ハ三

年ノ三分一ハ四年九分ノ三分一ハ三

年ノ三分一ハ四年九分ノ三分一ハ三

チ常事犯ニハキ死徒懲禁銅罰金國事犯ニテ
ス
國日本ノ人ガ外國ニテムカイスル
主刑
ハ二年ノ如キヲ云フ
本國ニ抗敵
ス
主刑

獄禁銅禁
本國管内 ホンゴクノシ
内地方ヲ
ハイウチ日本

云フ
本人奉案ノ裁判

ヲ停止
即チ本ノ竊盜ノ本裁判
ノ本裁判

殺ノ端緒ヲ發見
本會 ホンカイ
ノ本會

ツミヲカ
生養 セイヨウ
テヤシテ即チ

生養シタル類ヲ云フ
生存 セイゾン
イキテ

海苔魚ノ類ヲ云フ
代署 タイショ
ノカワトリ

必要	犬	正犯	加重	外人
シイヌチウ ラナクモテナ	シイヌチウ 囚徒	ノタバシ 即チ從犯	刑ヲ加スル	夫現在ノ 夫對シタル
氷雪	徒	對シテオカシタルモ	加重減輕	本刑
ユキ	布告	辭ナリ		本夫
市街		失		

九

患	國	種	類	田	野	田	圃	樊	團	印	影	代	書	人
テ外國ノ 助ケ我カ 國安ヲ害 スルチ云	外國ノ 助ケ我カ 國安ヲ害 スルチ云	種ノ類 即チカシ テ正犯	類ノ類 即チカシ テ正犯	田ノ類 ハ又	野ノ類 ハ又	田ノ圃 ノ樊	圃ノ樊 ノ團	樊ノ團 ノ罪	團ノ罪 ノ罪	印ノ紙 シタル	影ノ紙 シタル	代ノ書 人	書ノ人 ニカハリ	人ノ人 ニカハリ

マ 召喚状	チ 民事擔當人	ウ 子ケルモ者財産相續人ノ如キテハ	所 刊行	イ 尾礫	罪 ノ事 立テ ルコト	シ テ 二十 歳未 満
ヨ ビ ダ シ ノ	ト ク ガ ミ ノ	ノ ノ ノ ノ ノ	ケ ン ニ シ テ セ	コ カ ハ シ ラ	ハ ハ ハ ハ ハ	ハ ハ ハ ハ ハ
ハ 犯 罪 捜	ニ 因 テ ハ	ハ ハ ハ ハ ハ	ア カ ラ サ マ ニ	ア カ ラ サ マ ニ	ハ ハ ハ ハ ハ	ハ ハ ハ ハ ハ
テ テ テ	テ テ テ	テ テ テ	テ テ テ	テ テ テ	テ テ テ	テ テ テ

ニ 十 四 時 以 テ 一 日	用 ノ カ ミ ニ 印 ヲ 捺 シ タル モ	フ テ 婚 姻 ヲ 爲 ス	二 婚 姻 ノ 届 ケ 以 前 コ レ ヨ 以 内 其	ウ ヨ リ 以 外 ソ レ ヨ ハ カ ン	監 狀 ノ ア ガ リ ヤ イ リ 令 節 目 出 度 キ 即 チ 紀	節 元 ノ 節 天 長 イ 令 狀 ル 裁 判 所 ヨ リ 發 ス 他 所
ト ナ ス 故 滿 ニ 日 ナ リ	ノ カ ミ ニ 印 ヲ 捺 シ タル モ	フ テ 婚 姻 ヲ 爲 ス	二 婚 姻 ノ 届 ケ 以 前 コ レ ヨ 以 内 其	ウ ヨ リ 以 外 ソ レ ヨ ハ カ ン	監 狀 ノ ア ガ リ ヤ イ リ 令 節 目 出 度 キ 即 チ 紀	節 元 ノ 節 天 長 イ 令 狀 ル 裁 判 所 ヨ リ 發 ス 他 所
ニ 十 四 時 以 テ 一 日	用 ノ カ ミ ニ 印 ヲ 捺 シ タル モ	フ テ 婚 姻 ヲ 爲 ス	二 婚 姻 ノ 届 ケ 以 前 コ レ ヨ 以 内 其	ウ ヨ リ 以 外 ソ レ ヨ ハ カ ン	監 狀 ノ ア ガ リ ヤ イ リ 令 節 目 出 度 キ 即 チ 紀	節 元 ノ 節 天 長 イ 令 狀 ル 裁 判 所 ヨ リ 發 ス 他 所
ト ナ ス 故 滿 ニ 日 ナ リ	ノ カ ミ ニ 印 ヲ 捺 シ タル モ	フ テ 婚 姻 ヲ 爲 ス	二 婚 姻 ノ 届 ケ 以 前 コ レ ヨ 以 内 其	ウ ヨ リ 以 外 ソ レ ヨ ハ カ ン	監 狀 ノ ア ガ リ ヤ イ リ 令 節 目 出 度 キ 即 チ 紀	節 元 ノ 節 天 長 イ 令 狀 ル 裁 判 所 ヨ リ 發 ス 他 所

十

老病者

老ト云フ疾シ病シ者ハ癯篤疾シ其ノ病患ニ罹ルカキ者ヲ

汚損

ケガス汚損ケガカレタル物ノ即チ汚穢

器物

ケガカレタル物ノ即チ汚穢

犯器

トボウヲナスツハ即チ汚穢

再度

フタビタ再度

犯器

トボウヲナスツハ即チ汚穢

汚穢

ケガカレタル物ノ即チ汚穢

生地

本質何れタルトコ即チ

出獄

獄ヨリ出

出兵

出ス

交換

交換

交付

交付

危害品

破裂ノ物

危害

ナヤウキ

危險

ナヤウキ

危險

ナヤウキ

各官署ノ印

諸役所ノ印

スヘギ

スヘギ

スヘギ

スヘギ

スヘギ

スヘギ

スヘギ

スヘギ

スヘギ

スヘギ

<p>諸省ノ正 各種 イロイロ 各別</p>	<p>同一ノ裁判所 所ナシ様ノ裁判</p>	<p>同時ニ數罪ヲ犯ス テスルノ類</p>	<p>同居ノ兄 キニカス々々ノツミヲカス 即チ強盜ニ入テ強姦ヲナスノ類</p>	<p>第姉妹 一所ニ住テイルヲニ</p>	<p>同盟國 ツキヤイト</p>	<p>同一ノ</p>	<p>事件 トガナシコ 死屍ヲ毀棄 死刑 コロシムヲキ</p>	<p>ス ハシカバネヲコ 死刑 即チ重罪ノキ</p>	<p>人申告 シテシテ 死</p>	<p>回避 チメク 回復 モトニ</p>	<p>行政ノ處分 行政ノ上ノ</p>	<p>行政軍 押シテ</p>	<p>行政軍 押シテ</p>
------------------------------------	---------------------------	---------------------------	---	--------------------------	----------------------	------------	---	--	---------------------------	----------------------------------	------------------------	--------------------	--------------------

ハ 何 程 金 ト 賜	ウ 充 コ ハ メ ル	ガ ル 休 業 マ ス ム 即 チ 職 業 ヲ	シ ツ 全 部 其 高 残	ト イ マ マ マ 全 部 其 高 残	ナ イ 在 營 陣 營 ニ イ ル 即 チ	イ ス ク 在 營 陣 營 ニ イ ル 即 チ	潰 多 衆 多 寡 人 多 勢 ノ	ア ッ キ リ ナ カ セ シ ツ ミ 即 チ 惡 意 ヲ 以 テ	決 決 水 ノ 罪
ハ 何 程 金 ト 賜	ウ 充 コ ハ メ ル	ガ ル 休 業 マ ス ム 即 チ 職 業 ヲ	シ ツ 全 部 其 高 残	ト イ マ マ マ 全 部 其 高 残	ナ イ 在 營 陣 營 ニ イ ル 即 チ	イ ス ク 在 營 陣 營 ニ イ ル 即 チ	潰 多 衆 多 寡 人 多 勢 ノ	ア ッ キ リ ナ カ セ シ ツ ミ 即 チ 惡 意 ヲ 以 テ	決 決 水 ノ 罪
ハ 何 程 金 ト 賜	ウ 充 コ ハ メ ル	ガ ル 休 業 マ ス ム 即 チ 職 業 ヲ	シ ツ 全 部 其 高 残	ト イ マ マ マ 全 部 其 高 残	ナ イ 在 營 陣 營 ニ イ ル 即 チ	イ ス ク 在 營 陣 營 ニ イ ル 即 チ	潰 多 衆 多 寡 人 多 勢 ノ	ア ッ キ リ ナ カ セ シ ツ ミ 即 チ 惡 意 ヲ 以 テ	決 決 水 ノ 罪

ワ ト モ ニ	決 定 ル キ マ	決 水 ノ 罪	共 歐	共 有 財 産	共 有 財 産	有 期 流 刑	有 期 徒 刑	有 期 徒 刑	行 使	行 在 所
ワ ト モ ニ	決 定 ル キ マ	決 水 ノ 罪	共 歐	共 有 財 産	共 有 財 産	有 期 流 刑	有 期 徒 刑	有 期 徒 刑	行 使	行 在 所
ワ ト モ ニ	決 定 ル キ マ	決 水 ノ 罪	共 歐	共 有 財 産	共 有 財 産	有 期 流 刑	有 期 徒 刑	有 期 徒 刑	行 使	行 在 所

タル印章ニ對シ	止 フセギト	七 畫	先 ニサキ	ムル ナリ	受 モライ	水 キタケ
私書	私 カヒソ	防 衛	字 休	次 日	舌 ヲ	池 沼
書類ヲ云フ即チ官ノ書類	私 印	防 圍	扣 除	次 會	斷 ツ	舟 筏
	自分ノ官	防 防	サ ル	因 ヨ	シ タヨキル即	收 シ

兵伍ノ	解 係	私 和	チ テ	允 ヲ	官 ヲ	辭 ナ
兵器	民 事	示 ス	公 事	許 得	許 得	對 ス
金	訴 ナ	私 訴	民 事	得 サ	云 フ	私 二
穀	兵 籍	二	對 ス	サ レ	即 チ	醫 業
ヲ	軍 人	關	訴 ナ	レ ハ	医 道	ヲ
資	兵 隊	ス	私 償	行 フ	ハ ソ	爲 ス
給	ノ	私 字	コ ツ	リ フ	生 命	
ス	ノ		カ ヘ	リ フ	ニ 関	

ハ 平 民 ト 云 フ ノ ル イ	ニ 出 ツ 即 チ サ シ ム ル コ ト ヲ 云 フ	ニ 出 ツ 即 チ サ シ ム ル コ ト ヲ 云 フ	避 ケ ル ミ サ シ ム ル コ ト ヲ 云 フ	モ ノ 数 多 ク ア リ	別 室 ノ 別 人 ノ 忌	法 津 ノ 別 人 ノ 忌	サ マ タ ゲ ル ワ ケ	可 キ 旨 言 渡 シ テ 官 ノ 没 入 上 ニ	サ マ タ ゲ ル ワ ケ	没 入 上 ニ	吏 官 ノ 没 收	發 受 ク ル 官 吏 ノ 没 收	書 ノ 告 戒 ノ 告 發	兵 權 ノ 告 知 ノ 告 知	即 チ 内 乱 ヲ 共 ニ セ ズ ト モ 之 ヲ 助 ケ タ ル 者
ハ 平 民 ト 云 フ ノ ル イ	ニ 出 ツ 即 チ サ シ ム ル コ ト ヲ 云 フ	ニ 出 ツ 即 チ サ シ ム ル コ ト ヲ 云 フ	避 ケ ル ミ サ シ ム ル コ ト ヲ 云 フ	モ ノ 数 多 ク ア リ	別 室 ノ 別 人 ノ 忌	法 津 ノ 別 人 ノ 忌	サ マ タ ゲ ル ワ ケ	可 キ 旨 言 渡 シ テ 官 ノ 没 入 上 ニ	サ マ タ ゲ ル ワ ケ	没 入 上 ニ	吏 官 ノ 没 收	發 受 ク ル 官 吏 ノ 没 收	書 ノ 告 戒 ノ 告 發	兵 權 ノ 告 知 ノ 告 知	即 チ 内 乱 ヲ 共 ニ セ ズ ト モ 之 ヲ 助 ケ タ ル 者

扶助	所ノカ タク ヲハ リテ ケル	時	延	コ コ 言	寫	ル コ 作
劫掠	カウ カス メル	巡査	期	語	改	具
床店	セウ ミト セコ	位	言	ヲ	選	利
狂犬	キョウ ケン	置	渡	接	住	害
仏堂	ブツ ドウ	即	初	ス	所	抄

十七

折算	ナ ツ 割	更	テ	テ	テ	テ
但求	胎 思 又 ハ 生 膽 ヲ 採 ル	改	投	投	更	更
否	日 ト 類	投	擲	擲	擲	擲
肯	ス 日 ト 類	投	擲	擲	擲	擲

コトナル	ノ如即	ニ服定	銅	重罪	下十	フエ
トナル	知即	服定	銅	重罪	下十	フエ
皇	如即	服定	銅	重罪	下十	フエ
室	知即	服定	銅	重罪	下十	フエ
天	知即	服定	銅	重罪	下十	フエ
御	知即	服定	銅	重罪	下十	フエ
家	知即	服定	銅	重罪	下十	フエ
下	知即	服定	銅	重罪	下十	フエ
皇	知即	服定	銅	重罪	下十	フエ
族	知即	服定	銅	重罪	下十	フエ
天	知即	服定	銅	重罪	下十	フエ
御	知即	服定	銅	重罪	下十	フエ
家	知即	服定	銅	重罪	下十	フエ
下	知即	服定	銅	重罪	下十	フエ
皇	知即	服定	銅	重罪	下十	フエ
族	知即	服定	銅	重罪	下十	フエ

廿三

テミ	ノ規	律	送罪	用	ナ
罰即	規示	律	送罪	用	ナ
スチ	則ス	律	送罪	用	ナ
可輕	所	律	送罪	用	ナ
キ禁	九	律	送罪	用	ナ
者獄	畫	律	送罪	用	ナ
ヲ以	重	律	送罪	用	ナ
云上	重	律	送罪	用	ナ
フヲ	重	律	送罪	用	ナ
以	重	律	送罪	用	ナ
重	重	律	送罪	用	ナ
懲	重	律	送罪	用	ナ
役	重	律	送罪	用	ナ
キ	重	律	送罪	用	ナ
テ	重	律	送罪	用	ナ

說	便利	施	指定	姦	不義ヲシタ
風俗	勅裁	指揮	姦所	姦婦	不義ヲシタ
害スル	便益	度量	指示	姦淫	不義ヲシタ
冊	風	施行	指名	姦通	不義ヲシタ

宣誓	權威	後見	風俗	子圖	子圖
宣告	相違	後發	害スル	畫	畫
首魁	相當	威逼	後見人	風俗	風俗

前發	係科料	任	觸	柴	負
				草	債
前判	料	奏	祈	屋	屋
				舍	舍
政府	料	請	除	拾	拾
				得	得
				修	理
				抵	抵

低	木	家	是	啞	閉	徒
約	資	非	者	者	閉	徒
定	侮	背	宥	限	首	服
書	辱	叛	恕	內	服	服
苛	城	塞	計	算	幽	幽
刻	昂	柱				

廿六

刺文	施用	拷責	施豫防スル爲メ	廢興ノ類	即立君政内閣ヲ廢シ共和政事ヲ創立セシム	ヲ顛覆ス
ホカ リラ モダ ノ	モホ チト ユコ ルシ	メタ 石キ ヲセ 抱カ メル 箆盤 ノ上 ニ坐 セシ	ナリ	建	シタ タハ 各官 署ヲ	マツ リコ トノ 出ル 役所
哀訴	指道標	屏去	チ衣 食ヲ 云フ	造物	封印	
即チ 刑法 四百 三十	ナゲ キウ ツタ ヘル	シチ ノ		モタ チ	失紛	

レカ ルキ イ	ラコ シカ ラ	司カ 少工 宮ル 司役 員即 チ大 類官	用訴 ノ訟 物用 種ノ モア リ貸 借	行	急速	關六 ス条 ル以 コ下 トニ	食	急	急	急	急
原諒	神仏	神祠	十畫	服飾	急病人	急遽	界紙	神官	神官	神官	神官
加用 捨子	トカ ケミ ホ	カミ ヲア ガ	カサ リ	カキ モノ メ	ニハ カ	イ ン キ ア ハ	ケイ カ	ニ ツ	ニ ツ	ニ ツ	ニ ツ
原犯	記載	神祠	十畫	服飾	急病人	急遽	界紙	神官	神官	神官	神官
セモ トチ ツカ	ノセル シ	ムカ ル所 ノホ	カサ リ	カキ モノ メ	ニハ カ	イ ン キ ア ハ	ケイ カ	ニ ツ	ニ ツ	ニ ツ	ニ ツ

依 訕	疾 驅	昏	キ 品	費 目 當
サ ル ヨ カ ニ 人 ニ 知 レ	シ ト ク カ ル 即 チ ハ	ヒ ヨ ウ キ ノ シ ヨ ウ シ ヨ	ナ ヤ ブ レ サ ケ ヘ キ シ	毛 ノ 即 チ 危 険 ナ ル 物 ヲ ス ル 入
疾 苦	疾 病 証	破 棄	破 裂 質	用 タ ビ ヲ ス ル 入
ク マ ミ	ク ル	リ ヤ ブ	コ ヤ ブ リ	席 二 就
		製 ス 可	壞 旅	

ク サ バ キ ノ 烟 筒	ク ケ ム リ 烟 火	キ 子 モ ソ ナ 租 稅	財 産 二 對 ス ル 罪	ヲ 禁 入	所 有 ニ 屬 ス ル 財 産 ト シ テ 禁 ス
暗 ク キ ヲ 知 ラ セ ル モ ノ	海 上 ニ 浮 ク	正 子 租 雜 稅 ヲ リ チ	ニ シ ン タ イ	即 チ 主 刑 キ ヲ 持 テ 禁 ス	財 物 ヲ
浮 標	浮 説	租 稅	罪	ノ 罪 即 チ 強 竊 盜 以	ラ 是 ヲ 自 在 ス ル 財 産 ト シ テ 禁 ス
		財 産	財 産 ヲ 治 ス	下 ノ 事 ヲ 云 フ	所 有 ニ 屬 ス ル 財 産 ト シ テ 禁 ス

職百 人姓	屬軍 スニ	アキ モ	強 逼	ムヲ 加ヘ テ	ル 強 盜	則 慣 習
商 業	商 事	ノナ イフ 子	強 取	ヲ所 有物 ヲ	ルム 盜罪 ニシ ト	強 制
終 審	商 賈 農 工	官三 菱會 社ノ 郵便 船ノ 知	商 船	強 姦	テ即 チ竊 盜ニ 對ス	
ノア キナ イ	ノ商 法	且ツ 官三 菱會 社ノ 郵便 船ノ 知		事ヲ ナス	ルム 盜罪 ニシ ト	
ノア キナ イ	ノ商 法	且ツ 官三 菱會 社ノ 郵便 船ノ 知		事ヲ ナス	ルム 盜罪 ニシ ト	

卅三

ヲト フリ タ	由假 ヲニ 得出 獄ヲ シム ル	悟カ ヲリ 導ニ テ	事假 ヲニ 檢事 ノ	所 スカ マリ ノ	懲權 ニ復 テ	入 ア監 ル視 ハニ 恰付 モセ 主ラ 刑レ ニタ ル者 ヲ獄 アリ ニ免 ス
採 折	シム ル	ヲ爲 メ行 政上 ノ人 知テ 分屬 ヲマ シ悔	ヲ爲 ス可 キ	假 二 行 ヲ	ナカ ラシ ム	
規 則	ヲ自 云フ	知テ 分屬 ヲマ シ悔	假 出 獄	假 住	ルナ リ	
規	採 食	知テ 分屬 ヲマ シ悔	假 出 獄	假 住	ルナ リ	

知	意	コ	ト	ヲ	鎖	閉	所	審	子
リ	シ	ノ	リ	停	鎖	閉	ハ	ナ	違
器	カ	フ	ヲ	止	ト	廳	即	リ	警
具	ツ	テ	從	ス	ザ	役	チ	其	罪
ヲ	テ	罪	カ	シ	ス	ハ	終	ノ	ヲ
給	ヲ	罪	ウ	タ	即	事	審	ヲ	其
與	シ	犯	ナ	ヲ	チ	務	ナ	不	裁
シ	ス	ス	カ	カ	人	ヲ	為	裁	判
又	ハ	ハ	ゴ	ゴ	ノ	ト	シ	判	所
ハ	云	云	ロ	ロ	出	リ	タ	所	ニ
誡	フ	フ	コ	コ	入	扱	ク	エ	テ
導	又	又	ナ	ナ	ノ	ハ	結	控	裁
指	ハ	ハ	ウ	ウ	デ	又	結	訴	判
示	罪	罪	コ	コ	ナ	閉	ス	シ	シ
シ	ヲ	ヲ	ル	ル	リ	タ	ヲ	シ	タ
其	犯	犯	ト	ト	リ	ル	ハ	輕	タ
他	ヲ	ヲ	執	執	執	間	リ	罪	ル
正	同	同	行	行	行	閉	ヲ	裁	ハ
							ム	判	初

犯	任	云	腹	幣	室
ヲ	ノ	異	ト	ス	監
助	順	議	ナル	偽	禁
ケ	序	不	申	造	嚴
犯	ヨ	兼	立	ス	重
罪	役	義	即	ニ	ニ
ヲ	ヤ	ノ	チ	ハ	入
容	サ	申	不	レ	置
易	ツ	立	知	ク	ク
	ガ	ツ	知	即	即
授	ツ	ツ	不	チ	チ
受	タ	ツ	チ	セ	別
リ	シ	ツ	不	カ	ニ
ト	ユ	ツ	知	子	設
リ	ン	ツ	知	ヲ	ケ
ヤ		ツ	知	コ	他
授		ツ	知	シ	
ユ		ツ	知	ラ	
		ツ	知	エ	
		ツ	知	ル	

ス	以	ル	ノ	裁	シ	キ	文	ス	人
ル	テ	ヲ	人	可	シ	シ	ヲ	ル	ト
ト	人	云	形	カ	石	ワ	云	置	混
ヲ	ノ	フ	ヲ	造	ヲ	サ	モ	ク	セ
云	物	造	造	天	抱	即	陵	獄	ヌ
フ	ヲ	ヲ	ナ	子	シ	チ	厩	ナ	ヨ
奪	奪	取	リ	ノ	ノ	吟	ノ	リ	ウ
取	取	取	御	御	又	味	ノ	一	人
常	常	常	制	制	空	ノ	所	陸	海
律	律	律	偶	偶	二	節	所	海	軍
ニ	陸	陸	像	像	懸	筭	爲	軍	二
陸	海	海	像	像	ク	盤	爲	二	関
軍	軍	軍	即	即	ル	上	爲	関	関
シ	軍	軍	即	即	ノ	二	爲	シ	関
軍	軍	軍	即	即	類	座	爲	明	関
軍	軍	軍	即	即	セ	ゴ	爲	明	関

カ	ヲ	痊	除	轉	別	漏	刑	タ
ル	シ	癒	ク	カ	付	ス	法	ル
ハ	癒	ハ	ハ	ウ	夫	ケ	ヲ	辞
ナ	ガ	得	ハ	ツ	々	ケ	云	ニ
マ	ヤ	ル	エ	シ	刑	ル	フ	テ
ガ	マ	エ	カ	シ	期	カ	此	常
ジ	マ	高	カ	場	ヲ	ス	ク	燈
エ	エ	声	カ	カ	動	ト	毎	夜
カ	カ	目	コ	ハ	産	ホ	夜	街
ナ	コ	目	カ	ハ	云	ホ	燈	頭
ケ	マ	目	ハ	ハ	即	ク	ヲ	二
ケ	カ	目	ハ	ハ	チ	ク	ヲ	点
ト	ス	推	カ	ハ	物	ツ	レ	脱
ユ	ス	測	カ	ハ	件	レ	レ	脱
エ	ス	測	カ	ハ	ヲ	レ	レ	脱
ル	ス	測	カ	ハ	ヲ	レ	レ	脱

卅五

裁 判 シ ル ヲ シ 先 ナ ニ キ シ 刑 事 ノ 也 裁 判 ヲ モ 跡 ノ 即 言 渡 ノ 事 類	用 合 テ 贖 テ 義 務 ナ シ 費 無 効 ノ 記 載	キ 無 罪 免 訴 ユ ツ ミ ナ ク シ テ 公 訴 ラ	リ ナ 無 能 力 痴 或 癩 ノ 類 無 効 シ ル	減 尽 四 等 ヲ シ テ 減 ス ク ス レ ハ 即 チ 刑 ヲ 段 々 減 シ	減 縮 一 等 ヲ シ テ 減 ス ク ス レ ハ 即 チ 刑 ヲ 段 々 減 シ	最 終 一 等 ヲ シ マ 最 近 一 等 ヲ シ カ	人 ノ 被 告 人 民 事 ノ 原 告 ノ 擔 當 人 ヲ 云 フ	訴 訟 ヲ 爲 ス 期 限 限 控 訴 上 告 ス	ホ リ カ 訴 訟 エ ウ ル タ 訴 訟 關 係	發 言 ダ イ ヒ 發 狂 人 カ キ チ 發 堀	ヲ ヒ キ 發 覺 レ ラ ハ 發 見 ス ミ タ	リ ナ 順 序 ヤ ジ ユ ン 順 次 發 言 順 番	ノ 所 行 ト ス 順 次 判 事 採 命 ノ 順 次	ヒ 雞 モ 亦 撰 藝 順 次 判 事 採 命 ノ 順 次
---	---	---	--	---	---	--	---	---	---	---	---	--	--	---

チ コ ガ ナ ハ シ キ	デ ア 評 議 バ ス ル	ヤ カ シ 湮 滅	リ 渡 船	過 限 コ エ ス ク ル 即 チ 制	ミ ヨ ソ ニ 爲 替 手 形	貼 用 拵 入
登 記	著 手	集 會 所	富 籤	番 号	爲 替 手 形	拵 入
ル ノ ス セ シ	ナ 其 事 ニ ケ ル 手	淫 滅	富 籤	番 号	爲 替 手 形	拵 入
程 式	淫 行	集 會 所	富 籤	番 号	爲 替 手 形	拵 入
ノ 各 式	ノ 各 式	集 會 所	富 籤	番 号	爲 替 手 形	拵 入

ノ カ 金 銀 預 所 ノ 類 ナ リ	テ ニ 詳 ナ リ	四 十 四 条 マ	停 止 公 權	權 公 ノ 權 利 ヲ 第 四 十 四 条 マ テ ニ 詳 ナ リ	マ キ ラ ハ シ シ 等	寄 藏
飲 料 ノ 淨	貯 金 預 所	貯 金 預 所	停 止 公 權	權 公 ノ 權 利 ヲ 第 四 十 四 条 マ テ ニ 詳 ナ リ	マ キ ラ ハ シ シ 等	寄 藏
飲 料 ノ 淨	貯 金 預 所	貯 金 預 所	停 止 公 權	權 公 ノ 權 利 ヲ 第 四 十 四 条 マ テ ニ 詳 ナ リ	マ キ ラ ハ シ シ 等	寄 藏
飲 料 ノ 淨	貯 金 預 所	貯 金 預 所	停 止 公 權	權 公 ノ 權 利 ヲ 第 四 十 四 条 マ テ ニ 詳 ナ リ	マ キ ラ ハ シ シ 等	寄 藏
飲 料 ノ 淨	貯 金 預 所	貯 金 預 所	停 止 公 權	權 公 ノ 權 利 ヲ 第 四 十 四 条 マ テ ニ 詳 ナ リ	マ キ ラ ハ シ シ 等	寄 藏

疫病豫防ノ規則	豫防規則	ル証據キト品ヲ云フ	得サテ罪トナスヲ	ウ罪ノヨ	越權	手
會社	傳染病	傳染病	罪証	罪ト爲ラヌ	越權	手
條例ヲ遵イ奉ル	傳染病	傳染病	罪証	罪ト爲ラヌ	越權	手
民	傳染病	傳染病	罪証	罪ト爲ラヌ	越權	手

戲	以テ賣買ス可キ証	飾	稠密	酩酊	禁止	詎騙	園池ノ裝	裏	遊
テアソビヲ根ヲ突キ獨樂ヲ玩フ	テ賣買ス可キ証	テニ燈籠ノ架橋等ノ類	ノムル	合ラ立タル者	禁止	詎騙	園池ノ裝	裏	遊
テアソビヲ根ヲ突キ獨樂ヲ玩フ	テ賣買ス可キ証	テニ燈籠ノ架橋等ノ類	ノムル	合ラ立タル者	禁止	詎騙	園池ノ裝	裏	遊
テアソビヲ根ヲ突キ獨樂ヲ玩フ	テ賣買ス可キ証	テニ燈籠ノ架橋等ノ類	ノムル	合ラ立タル者	禁止	詎騙	園池ノ裝	裏	遊

キ ト ヲ モ キ ト ム カ シ キ ト ハ ス キ ト ナ リ 即	シ モ レ ニ 止 ラ ス	犯 用 ユ レ キ 必 ス	輕 禁 錮	獄 ニ 入 ル ト ス ル 重 罪 ノ 上 八 年 以 下 テ 内 地 ノ 中 ニ シ テ 刑 ス	八 年 以 上 テ 内 地 ノ 中 ニ シ テ 刑 ス	輕 禁 獄	役 罪	輕 キ テ ウ エ キ 即 チ 常 事 犯 ヲ 罰 ス ル 也	刑 ヲ 以 テ 罰 ス ヘ キ 者 ヲ 云 フ ノ	輕 懲
キ ト ヲ モ キ ト ム カ シ キ ト ハ ス キ ト ナ リ 即	シ モ レ ニ 止 ラ ス	犯 用 ユ レ キ 必 ス	輕 重 難 易	獄 ニ 入 ル ト ス ル 重 罪 ノ 上 八 年 以 下 テ 内 地 ノ 中 ニ シ テ 刑 ス	八 年 以 上 テ 内 地 ノ 中 ニ シ テ 刑 ス	輕 禁 獄	役 罪	輕 キ テ ウ エ キ 即 チ 常 事 犯 ヲ 罰 ス ル 也	刑 ヲ 以 テ 罰 ス ヘ キ 者 ヲ 云 フ ノ	輕 懲

四十五

方 組 ニ テ	農 業	標 識	倖 等 級	促 葬	詳 記
道 路	逃 送	煤 氣 井	電 信	愛 憎 畏 懼	資 力
輕 成	輕 成	輕 成	輕 成	輕 成	輕 成

人檢 ヲ事 指原 ス告	對 對 對 對	則ノ 規 規	ナニ リ詳	口 ア ウ カ リ マ	監 守 監 禁 監 獄	速相 連 ナル 證 コ フ 陳	偽 計
民 事 ニ 屬 ス	對 對 對 對	支シ 配カ ス メ	ノ 官 長 預 カ リ	十 一 条 ヨ リ 第 四 十 四 条	警 察 官 ノ 預 リ 刑 法 第 三 十 一 条	カ リ コ ト ハ	カ リ コ ト ハ
質 質 質	獄 舍 獄 具 獄	告 事 発 ラ ス 構 成 シ テ 告 訴 ス	証 証 証	監 倉 長 監 獄 則	ア カ リ マ	ハ ン ヲ	ハ
内 内 内	獄 獄 獄	告 事 発 ラ ス 構 成 シ テ 告 訴 ス	証 証 証	監 倉 長 監 獄 則	ア カ リ マ	ハ ン ヲ	ハ
昏 時 ニ テ モ 貨 幣 ト 引 替 ノ 出 來 ル モ ナ レ	慘 刻 ノ 所 爲 銀 行 ノ 預 證	告 事 発 ラ ス 構 成 シ テ 告 訴 ス	証 証 証	監 倉 長 監 獄 則	ア カ リ マ	ハ ン ヲ	ハ

ト タ ハ マ ス シ マ	碑 <small>ト 石 墓 ノ 碑 ノ</small>	導 職 ノ 任 ナ リ	即 チ 入 シ 跡 ナ キ 深 林 野 等 ノ 地	サ ヒ シ ク テ ヒ ト ノ ナ キ ト コ ロ	罐 <small>ナ 即 チ 金</small>	械 <small>用 蒸 氣 ノ 器 ノ 破 裂 ス ル 患 アリ</small>	摘 發 <small>摘 ア シ テ 傳 播 ス ル ナ リ</small>	蒸 汽 器
疑 <small>カ ウ ヒ</small>	塵 艾 <small>ク チ リ ア</small>	劇 場 <small>イ シ ハ</small>	喉 <small>ケ ケ ル シ カ</small>	説 教 <small>セ ツ キ ヨ ク</small>	家 間 無 人 ノ 地	蒸 汽	蒸 汽 器	
餘 罪 <small>ツ 余 ミ リ ノ</small>	蓋 誑 惑 <small>タ フ ケ ル シ カ</small>	墓	墓	説 教		蒸 汽	蒸 汽 器	
圖	惑	墓	墓	説 教		蒸 汽	蒸 汽 器	

四十八

チ 藪 サ 實 野 野 菜 ノ 毛 類 ノ 即	背 <small>シ テ 其 人 ニ 奉 テ シ メ テ 誘 引 ス ル ヲ 云 フ</small>	罰 <small>罰 罪 ノ ル ヲ</small>	罰 金 <small>出 其 罪 ヲ 罰 シ テ</small>	誘 拐 <small>誘 拐 ノ 罪</small>	乱 <small>乱 ニ テ 事 ノ 非 ハ 判 セ ル 者 ヲ 云 フ</small>	漂 失 <small>ウ ナ セ ル</small>	精 神 錯 <small>精 神 ノ 錯 ル</small>	流 物 品 <small>流 物 品 ノ 水 ニ</small>
ラ サ シ ル ワ エ ノ モ 類 ノ 即	背 <small>シ テ 其 人 ニ 奉 テ シ メ テ 誘 引 ス ル ヲ 云 フ</small>	罰 <small>罰 罪 ノ ル ヲ</small>	罰 金 <small>出 其 罪 ヲ 罰 シ テ</small>	誘 拐 <small>誘 拐 ノ 罪</small>	乱 <small>乱 ニ テ 事 ノ 非 ハ 判 セ ル 者 ヲ 云 フ</small>	漂 失 <small>ウ ナ セ ル</small>	精 神 錯 <small>精 神 ノ 錯 ル</small>	流 物 品 <small>流 物 品 ノ 水 ニ</small>
チ 藪 サ 實 野 野 菜 ノ 毛 類 ノ 即	背 <small>シ テ 其 人 ニ 奉 テ シ メ テ 誘 引 ス ル ヲ 云 フ</small>	罰 <small>罰 罪 ノ ル ヲ</small>	罰 金 <small>出 其 罪 ヲ 罰 シ テ</small>	誘 拐 <small>誘 拐 ノ 罪</small>	乱 <small>乱 ニ テ 事 ノ 非 ハ 判 セ ル 者 ヲ 云 フ</small>	漂 失 <small>ウ ナ セ ル</small>	精 神 錯 <small>精 神 ノ 錯 ル</small>	流 物 品 <small>流 物 品 ノ 水 ニ</small>
チ 藪 サ 實 野 野 菜 ノ 毛 類 ノ 即	背 <small>シ テ 其 人 ニ 奉 テ シ メ テ 誘 引 ス ル ヲ 云 フ</small>	罰 <small>罰 罪 ノ ル ヲ</small>	罰 金 <small>出 其 罪 ヲ 罰 シ テ</small>	誘 拐 <small>誘 拐 ノ 罪</small>	乱 <small>乱 ニ テ 事 ノ 非 ハ 判 セ ル 者 ヲ 云 フ</small>	漂 失 <small>ウ ナ セ ル</small>	精 神 錯 <small>精 神 ノ 錯 ル</small>	流 物 品 <small>流 物 品 ノ 水 ニ</small>

穀	泄	持	閣	煽	墓	畫
麥	スモラ	モツナキ	ヲサシ	動	所	工
ノ米ルイ	漏	需	僕	タアテ	遺骸	障
署	告	用	婢	瘡	誤	礙
名	ゲラシ	物	下女	瘡	マア	銅
スナ	穀	品	癘	僧	稱	貨
誘	類	類	敗	侶	讚	ヲ
導	ノ	漏	維	ス	ホ	ウ

還	付	還	給	疑	儀	製	造
ワカ	カエ	カエ	カエ	シ	シ	シ	シ
十五	畫	數	箇	ノ	裁	判	
所	管	轄	數	箇	ノ	重	罪
三	類	所	二	所	二	所	二
火	ヲ	放	テ	以	テ	以	テ
共	犯	二	罪	ヲ	以	テ	以
テ	罪	ヲ	以	テ	以	テ	以
數	人	通					

銅鉄石炭石灰汗ノ金類	坑 リコウ タウ スア ツナ ホ	騙取 マシム ツメ カ タ リ	撫 マシム ツメ	ノモ 藥 ヲ 即 チ 總 テ	ク ヤ ス	獸類 ケ モ ノ	藥酒 サ ク ス リ	藥物 リ ク ス	藥商 ク ス リ
願下ケ	坑物 リヤ テナ ヨ	羅列 ルツ イラ ハ	簿冊 ル帳 イ面	贈物 モヲ ク リ	藥餌 ク ス リ				
		礦 子 ル ラ	穩婆 ハ ト	鎖 ル					

ヲ皇國ノ語ニナラ	贈物 二十畫	譯本 物ホ ンヤ クノ 語	ル釋放 ユル シハ	釀金 カ子 ツダ シ	勸誘 ス、ノ ヲ	竊取 トス ミ	竊盜 トス ミ	又スミ 即チ 暴行 脅迫 ヲ用 ヒテ 他人 ノ所 有物 ヲ得 ス	ヲ去ル 者ヲ 云フ 假令 兇器 ヲ携 帶ス ルモ 強暴 ヲ爲 サル 時ハ 忽テ 竊盜 トス 梅摸 モ亦 竊盜
シタルモノヲ云フ	覺 ルサ ト	覺 知 サ ト	繼續 ヒキ ツ	驗援 ダサ ハギ ミ					

其ノ官署ヲ云フ	通シル線路或ハ	ノ職ニ在ル人ニテ民事代官トナリ	トスルヒト即チ罪人ニテ民事代官トナリ	ハスルニ在ル人ニテ民事代官トナリ	エロン	上テ云フ	又即チ貸借	付警察ニ規則アリ	等警察ニ規則アリ	ト見做
屬託	屬託	屬託	屬託	屬託	辨別	辨別	辨別	辨別	辨別	警察ノ規則
屬籍	鐵道	鐵道	鐵道	鐵道	護人	護人	護人	護人	護人	辨濟
屬籍	鐵道	鐵道	鐵道	鐵道	護人	護人	護人	護人	護人	辨濟

族平民ノト云	ユル	ス	可ハ命ヲ	即チ營業	變造	フ云	換
露積	鑑定	鑑定	鑑定	鑑定	變更	變災	變死
聽許	鐵道	鐵道	鐵道	鐵道	鐵道	鐵道	鐵道
聽許	鐵道	鐵道	鐵道	鐵道	鐵道	鐵道	鐵道

五十八

移スノ前等
ヲ裁判ス
重罪裁判所
其管轄地内
於テ犯シ

タル重罪ヲ裁判ス三月毎ニ之ヲ開ク若シ
事件夥多ナレハ臨時ニ之ヲ開クコトアリ
控訴

裁判所
刑事局ヲ置キ
輕罪裁判所ノ始審ノ裁
判ニ對スル控訴ヲ裁判ス場合ニ因テ

重罪裁判所ヲ
開クコトアリ
輕罪裁判所
始審裁判所
ハ輕罪裁判

所トシテ其管轄地内ニ於テ犯シタル輕罪ヲ裁判
シ又ハ重罪及ヒ輕罪ノ豫審ヲ行ヒ或ハ其管轄地

内ノ違警罪裁判所ノ始審ノ裁判ニ對スル控訴刑
事及ヒ犯罪コト生タル民事ノ訴ヲ裁判ス

違警罪裁判所
治安裁判所ハ
違警罪裁判所

治安裁判
トシテ其管轄地内ニ於テ
犯シタル違警罪ヲ裁判ス

所
即チ民事ヲ裁判スル所ニテ違警罪裁判所
同ナレバ取扱フ所ノ事件ニ因テ名ヲ

與ニスル
始審裁判所
民事ヲ裁判ス
ル處ニテ

輕罪裁判所ナレトモ唯取扱フ所ノ事件ニ因テ名
ヲ與ニスルノミ時トシテハ重罪裁判所ヲ開ク

上等ノ裁判所
連警罪裁判所
ヨリ云ハハ輕

連警罪裁判所等ハ皆ナ
又別ニ
通常裁判所特

目ア
刑事局
控訴裁判所ニ之ヲ置ク判事
差支アル時ハ民事局判事ヲ

<p>行ハシム</p> <p>シテ取務ヲ</p> <p>シテ取務ヲ</p>	<p>會</p> <p>議</p> <p>局</p> <p>其裁判所ノ</p> <p>會議局ナリ</p>	<p>卿</p> <p>司法省ノ</p> <p>長官ニ</p> <p>シテ事務ヲ</p> <p>總裁ス</p>	<p>重</p> <p>罪</p> <p>裁</p> <p>判</p> <p>所</p> <p>判</p>	<p>所</p> <p>判</p> <p>事</p> <p>輕</p> <p>罪</p> <p>裁</p> <p>判</p> <p>所</p> <p>判</p>	<p>事</p> <p>始</p> <p>審</p> <p>裁</p> <p>判</p> <p>所</p> <p>判</p> <p>事</p> <p>豫</p>	<p>審</p> <p>判</p> <p>事</p> <p>重罪又ハ</p> <p>輕罪ノ禁錮</p> <p>以上ニ非サ</p> <p>レハ豫審ヲ</p> <p>行フコトナシ</p> <p>司法卿</p>	<p>判</p> <p>所</p> <p>判</p> <p>事</p> <p>最モ下等</p> <p>裁判所ニ在</p> <p>ル民事ノ裁</p> <p>判官ナリ</p>	<p>治</p> <p>安</p> <p>裁</p> <p>違</p>
---------------------------------------	--	---	---	--	--	--	---	-------------------------------------

<p>行フ判事</p> <p>差支アル</p> <p>片ハ</p> <p>判事補共</p> <p>職務ヲ行フ</p>	<p>專</p> <p>任</p> <p>判</p> <p>事</p> <p>專ラ其</p> <p>事ヲ擔</p>	<p>刑</p> <p>事</p> <p>局</p> <p>判</p> <p>事</p> <p>司法卿ノ</p> <p>奏請ニ因</p> <p>リ其</p>	<p>豫</p> <p>備</p> <p>判</p> <p>事</p> <p>豫テ備</p> <p>ル所</p>	<p>陪</p> <p>席</p> <p>判</p> <p>事</p> <p>參坐ノ</p> <p>判事ナ</p>	<p>判</p> <p>事</p> <p>以テ</p> <p>命シ始</p> <p>審裁判所</p> <p>ニ於テ開</p> <p>ク片ハ其</p> <p>裁判所長</p> <p>及先任ノ</p> <p>判事ヲ以</p> <p>テ</p>	<p>警</p> <p>罪</p> <p>裁</p> <p>判</p> <p>所</p> <p>判</p> <p>事</p> <p>治安裁判</p> <p>所ノ判事</p> <p>之ク</p>
--	---	--	--	---	---	--

二 閱スル一切ノ昏類ヲ保存スル又裁判言渡シ昏
 其他一切ノ昏類ヲ保存スル昏記ハ巡查ヨリ昏
 記局ニ差出ス令狀施行ニ管スル昏類ノ受取
 證昏ヲ渡スノ權アリ昏記ハ豫審判事臨檢ノ
 際家宅搜索物件差押又ハ被告人ノ訊問ヲ爲
 スニ立會子必要件トス昏記ハ豫審判事臨檢ノ
 場所ニテ發見シタル物件ヲ監護シ又運送ス
 ル昏記之ヲ擔任ス令狀ハ總テ昏記ノ手ニ出
 ツ

東京警視本署長 テ大警視

警視警部檢察官 檢事警部

察ノ任アル官吏ノ總稱ナリ重罪裁判所ノ
 檢察官ハ控訴裁判所檢察長又ハ其名指シ

タル檢事之ヲ行フ輕罪裁判所ノ檢察官ハ始審
 裁判所檢事又ハ其名指シタル檢事補之ヲ行フ
 始審裁判所ニ於テ開ク時ハ檢事長ヨリ始審裁
 判所檢事ヲシテ其職務ヲ行ハシム違警罪裁判
 所ノ檢察官ハ即テ其裁判官ノ有ル所ノ警部ヲ
 シテ之ヲ行ハシム例ハ東京巴町ナレハ其巴
 町ノ警視署ノ警部アリ高等法院ノ檢察官ハ大
 審院ノ檢事長又ハ司法卿ヨリ名指シタル檢事
 之ヲ行フ刑事局檢察官ハ其裁判所檢事長ヨリ
 始審裁判所ノ檢事ヲシテ其職務ヲ行ハシム

逮捕官吏 沈行ノ人ヲ捕縛スル責

府縣長官 東京府

區長 郡

長テウ 警部無キ 行政警察司ケイ 法ホウ

警察ケイサツ 東京警視本署長及ヒ府縣長官ハ 各其管轄内ニ於テハ司法警察ト

司獄官吏シヨククニ 司法省ニ屬シ其 權限檢事ニ同シ

獄長コクウ 元老院議官コクウ

附錄

監獄場カンコクジョウ

監倉カンソウ 獄舎コクシャ 密室ヒツシツ 拘留場コウリウジョウ 禁錮場キンコクジョウ 鋼場コウジョウ 懲役テイギ

令狀并二昏類

持狀チジョウ 赦狀セツジョウ 收監狀シュカンジョウ 可狀カジョウ 公訴狀コウソジョウ 召出狀ショウシュツジョウ 召喚狀ショウワケンジョウ 引狀インジョウ 宣誓センセツ 昏陳コンチン 定昏テイコン 申立昏ウケウタテコン 保證昏ホウシジョウコン 辨明昏ベンメイコン 答昏コタヘコン 辨昏ベンコン 越意ツキイ 昏健コンケン 末昏マシコン 證昏シジョウコン 天檢證昏テンケンシジョウコン 然證昏ゼンシジョウコン 見昏ミコン 疾昏シツコン 病昏ヘイコン 證昏シジョウコン 全昏ゼンコン 快昏クワイコン 公證コウシ 判始末昏ハンシマシコン 印紙界紙インシキカイシ

免狀

郵便切手證券印紙烟草印紙頒曆印紙 證券罪狀紙訴訟用罽紙毒藥劇藥印紙

明治十三年十月廿三日版權免許
同十四年二月出版



著者

長崎縣士族
大竹政正

越町區元平川町
三番地

千葉縣平民

鈴木義宗

日本橋區捨物町
四番地

東京府士族

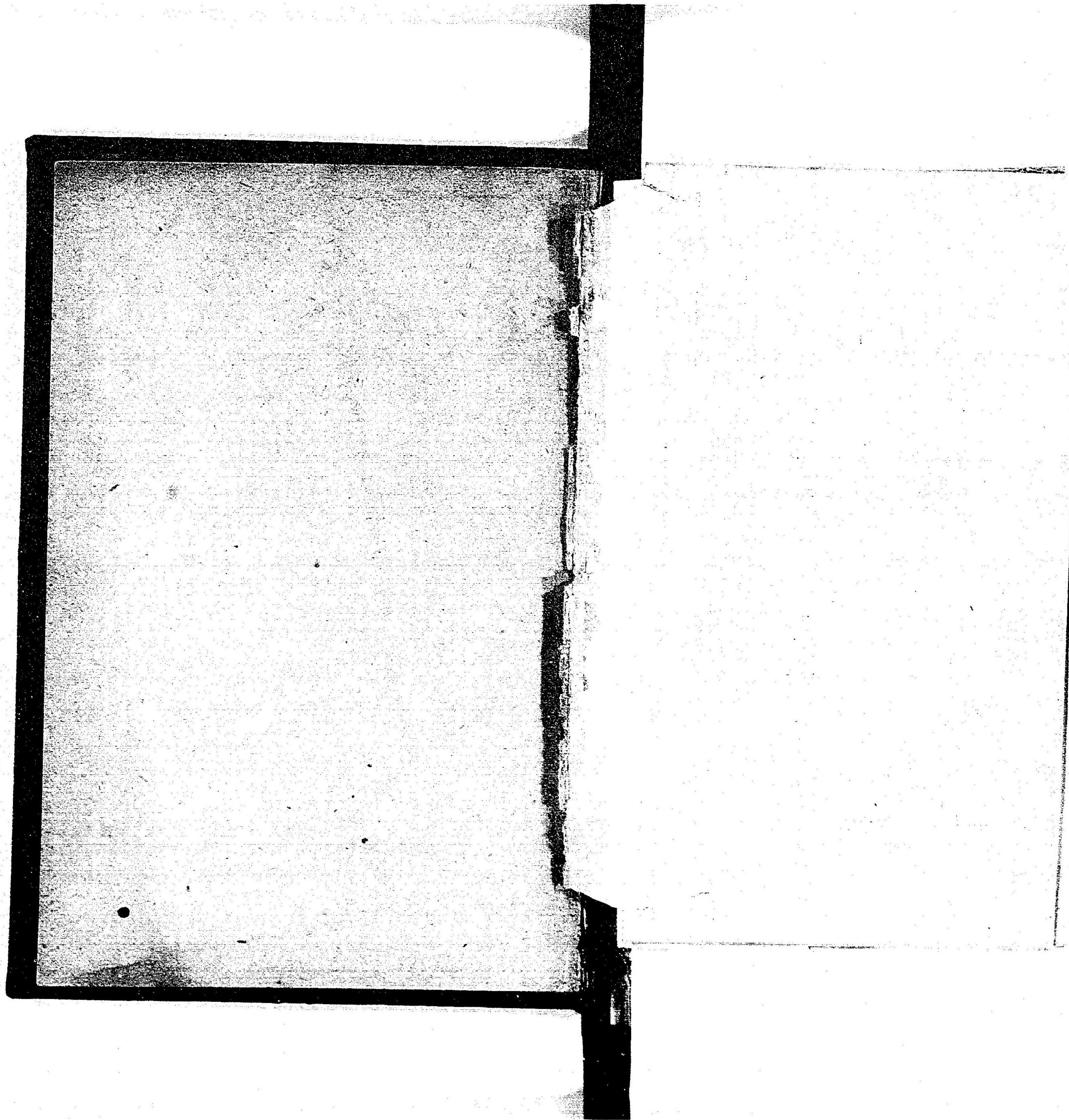
原亮三郎

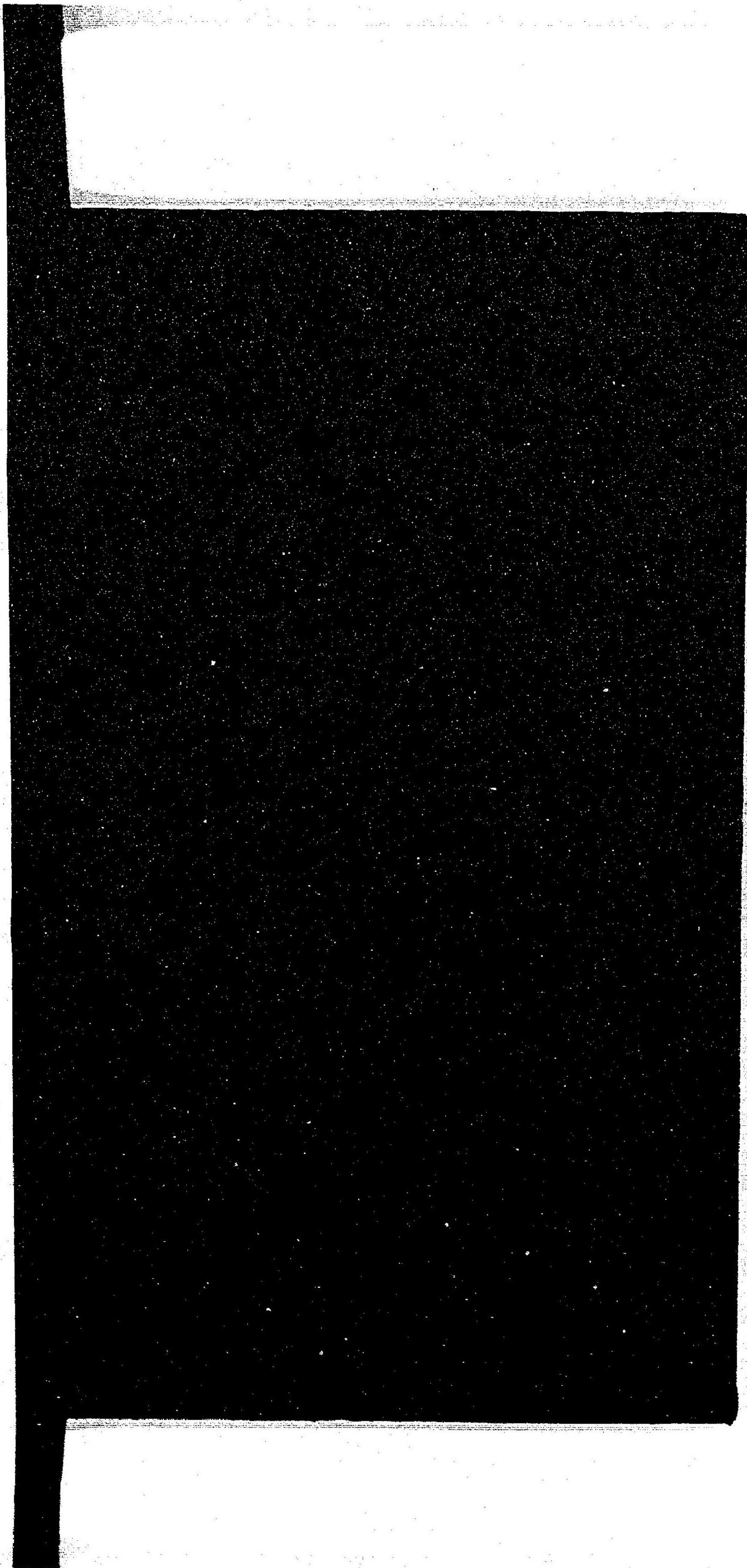
同本町三丁目
十七番地



出版人

同





035854-000-3

特62-47

刑法治罪法集解

大竹 政正 / 著

M14

BBP-0440



27
1
48

館書圖京東	
函九三	門新
架二	部一一
號	類

