

民國二年度國家預算河南省歲入歲出分表



民國二年度國家預算河南省歲出入總說明書

按河南預算據該省原冊歲入以田賦厘金正雜各稅正雜各捐官業收入雜收入六類分配計經常歲入第一類田賦共五百三十一萬零二百八十四元第二類厘金共四十八萬五千三百五十三元第三類正雜各稅共一百九十二萬五千五百五十三元第四類正雜各捐及第五類官業收入無第六類雜收入將抵補賠款洋款蘆鹽加價七十三萬三千六百一十九元別歸專冊計共一十七萬七千九百一十二元統計經常歲入爲七百八十九萬九千一百零二元臨時無至經常歲出將解款四百零四萬二千五百七十五元別除計第一類外交部所管共一萬六千五百八十六元第二類內務部所管共二百五十九萬三千八百三十四元第三類財政部所管共五十六萬六千三百六十九元第四類教育部所管共二十五萬五千八百一十九元第五類陸軍部所管共五百一十四萬九千九百五十八元第六類司法部所管共一百三十二萬八千五百七十八元第七類農林部所管及第八類工商部所管無第九類交通部所管共一十萬零七千三百零九元統計經常歲出爲一千零零一萬八千四百五十三元臨時歲出計第一類外交部所管共一萬四千九百三十元第二類內務部所管共五萬零六百七十一元第三類財政部所管無第四類陸軍部所管共九萬八千五百五十九元第五類司法部所管共一十八萬八千九百五十元第六類交通部所管共一萬五千零一十

八元統計臨時歲出爲三十六萬八千一百二十八元合計經常臨時原預算歲出共一千零三十八萬六千五百八十一元收支相抵計不敷二百四十八萬七千四百七十九元經本部覆核經常歲入第一類田賦按照本部稅法草案第六條田賦附加稅不得超過百分之三十之規定由地方丁漕附加稅內撥歸國家六十萬七千零四十一元再與該省前清宣統四年預算田賦數目比較酌量增列短額之半計增九十六萬二千三百九十一元共增一百五十八萬九千四百三十二元第二類厘金與該省前清宣統四年預算數目比較酌量增列短額之半計增三萬二千九百七十八元將地方預算冊內楚旺貨捐局糧貨捐別歸國家計增二千七百六十八元共增三萬五千七百四十六元第三類正雜各稅將地方預算冊內菸葉加價硝觔加價布絲鐵酒等稅別歸國家計增二萬五千零五十二元並酌量增列印花稅所得稅二十三萬元共增二十五萬五千零五十二元第四類正雜各捐將地方預算冊內當畝牙行酒百貨等捐別歸國家計增五萬八千四百四十二元第五類官業收入將地方特別預算冊內官硝局餘利別歸國家計增一千七百一十九元第六類雜收入內司法收入查照司法部計劃計增六萬八千四百八十一元官款生息將地方預算冊內藩司經收及發交各屬長蘆料價運產變價原續籌備公吏治彌補空曠釐稅存款獲匪賞項津貼苦缺司書辦公經費科場經費司備倉專款行宮及泚工餘款各項生息別歸國家計增三萬六千六百零一元官有產業收入

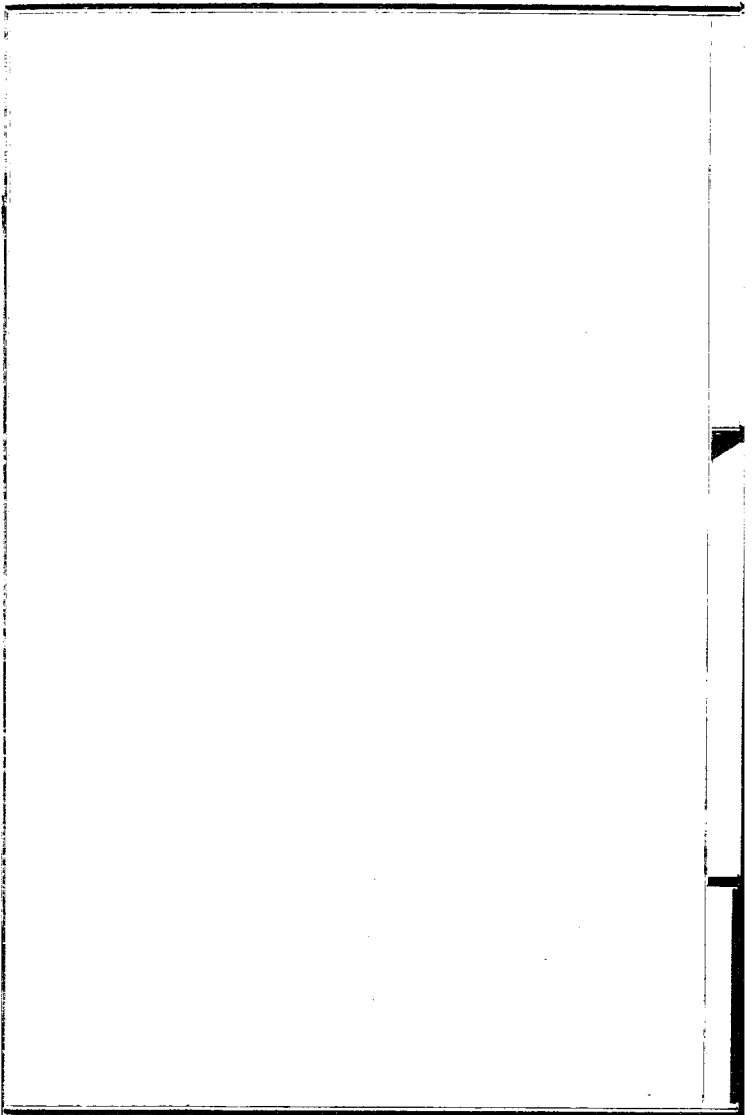
將地方預算冊內官房租金及南關煤炭官運局房地租剔歸國家計增七百五十六元學費收入將法政學校及法官養成所學費剔歸地方將地方預算冊內省城師範學校收入學費剔歸國家增減相抵計減一萬六千八百七十五元將地方預算冊內酒稅盈餘剔歸國家計增一百三十五元並酌量增列驗契費十五萬元計雜收入類增減相抵共增二十三萬九千零九十八元以上經常歲入較原預算共增二百一十七萬九千四百八十九元實應列一千零零七萬八千五百九十一元臨時歲入將地方預算冊內歸還官款剔歸國家計增一萬五千三百一十一元統計經常臨時歲入較原預算共增二百一十九萬四千八百元實共應列一千零零九萬三千九百零二元經常歲出查照各主管部計劃計外交部所管增七千七百一十元內務部所管減五十四萬六千零五十二元財政部所管減六萬五千七百一十五元教育部所管減一十三萬四千五百八十六元陸軍部所管減一百九十八萬零零三十二元司法部所管減三十四萬五千零四十八元農林部所管增一萬三千二百六十二元工商部所管增一萬零七百五十三元交通部所管減一千萬零七千三百零九元以上經常歲出增減相抵較原預算共減三百一十四萬七千零一十七元實應列六百八十七萬一千四百三十六元臨時歲出查照各主管部計劃計外交部所管減一萬二千九百三十元內務部所管減五萬零六百七十一元財政部所管增一萬零五百元陸軍部所管減九萬一千二百九十八元司法部所

管減一十八萬八千九百五十元交通部所管減一萬五千零一十八元以上臨時歲出增減相抵較原預算共減三十四萬八千三百六十七元實應列一萬九千七百六十一元統計經常臨時歲出較原預算共減三百四十九萬五千三百八十四元實共應列六百八十九萬一千一百九十七元歲出入相抵尙盈餘三百二十萬零二千七百零五元查前清宣統四年河南預算歲入庫平折洋共一千一百五十九萬七千八百九十元歲出庫平折洋共六百零一萬一千七百二十五元比次該省預算歲入歲出經本部覆覈後歲入較該省宣四預算尙減一百五十萬零三千九百八十八元歲出較該省宣四預算尙增八十七萬九千四百七十二元其歲入之所以減少歲出之所以膨脹固因軍興以還地方秩序尙未恢復所致然預計二年度開始以後苟能開源節流切實整頓當不難漸復舊觀是在筭財政者之認真籌畫耳所有該省預算增減理由歲入詳分表歲出詳各主管部總表茲不贅述此本部覆覈河南省國家歲出入預算之大畧情形也

民國二年度國家預算河南省歲入歲出總表

<p>歲入</p> <p>銀元一千零零九萬三千九百零三元</p>	<p>歲出</p> <p>銀元六百八十九萬一千一百九十七元</p>	<p>相抵盈餘</p> <p>銀元三百二十萬零二千七百零五元</p>
----------------------------------	-----------------------------------	------------------------------------

民國二年度國家預算河南省歲入歲出總表



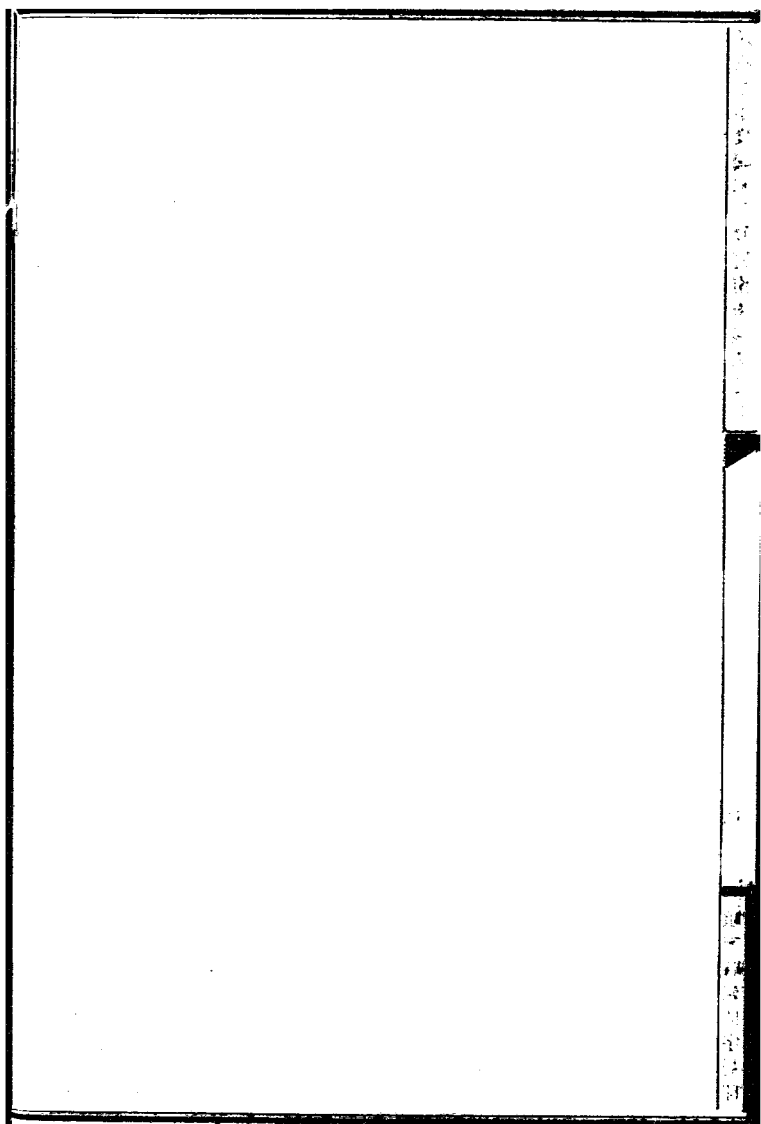
民國二十一年內務部國家預算河南省歲入分表 (經常門)

類別	款項別	原預算數	財政部核增數	核減數	說明
第一類	田賦	五,三三二,二〇〇	六,九七三,三六〇	一,六四一,一六〇	本類查該省前宣統四年預算共庫平銀五百二十四萬一千四百零九兩以一五折折合銀元七百八十六萬二千一百一十三元此次該省民國二十一年度預算國家地丁漕糧共列五百二十六萬四千二百六十二元地方丁漕糧加稅列二百三十九萬四千四百三十三元合計國家地方丁漕共七百六十五萬八千六百九十五元按照本國稅法草案第六條田賦附加稅不得超過百分之三十之規定應由地方附加稅內撥歸國家六十二萬七千零四十一元計國家應得丁漕五百八十九萬一千三百零三元合之原列租課四百六千零二十二元計本類田賦共應列五百九十三萬七千五百二十五元比較預算預算計減少一百九十二萬四千七百八十八元茲由本局酌增地丁之半計增九十六萬二千三百九十一元合計共增一百五十八萬九千四百三十二元
	第一款				本款原預算國家地丁共四百二十九萬七千七百八十八元地方地丁附加稅列二百零三萬一千七百五十一元共六百三十二萬九千五百三十九元照稅法草案地方第
	地丁				

民國二十一年度國家預算河南省歲入分表

第一項 正地項丁	四三、三五	四四三、三五、三二、三五	<p>加稅不得超過百分之三十之規定應由地方撥歸國家五十七萬一千零八十八元計 國家地丁應列四百八十六萬八千八百七十六元再以前宣四預算酌增短額之半比例核算應增七十八萬九千二百零六元計共增一百三十六萬零二百九十四元 以下二項均照比例增列</p>
第二項地丁 正地項丁	一六、六二	二四四、六二 一六、三五	
第一款 漕糧	六六、五五	二二六、二五 三三、六九	<p>本款原預算國家漕糧共九十六萬六千四百七十四元地方漕糧附加稅列三十六萬二千六百八十二元共一百三十二萬九千一百五十六元照稅法案案地方附加稅不得超過百分之三十之規定應由地方撥歸國家五萬五千九百五十三元計國家漕糧應列一百零二萬二千四百二十七元再以前宣四預算酌增短額之半比例核算應增十六萬五千七百二十六元共增二十二萬一千六百七十九元以下二項均照比例增列</p>
第二項 正漕糧	九〇〇、九二	一、三三、三三 三二、四一	

第二項 清糧餉征 善差飯食	四、三三	五、〇二	一〇、三六	第三款 租課	四、〇三	五、四二	七、四五	本款原預算列四萬六千零二十二元以比較宣四預算酌增短額之半比例核算應增 七千四百五十九元
---------------------	------	------	-------	-----------	------	------	------	--



民國二年度國家預算河南省歲入分表 (經常門)

類別	款項別	原預算數	財政部		比較	說明
			撥數	增		
第二類 釐金		四九,三三三	五三,〇九九	三,七六六		本類查該省前宣統四年預算共庫平三銀十六萬七千五百四十一兩以一五折合銀元五十五萬一千三百一十一元此次該省民國二年度預算列二十五萬一千四百五十九元又另列統捐二十三萬三千九百零三元經本部併入本類之內計共四十八萬五千三百五十三元比較宣四預算計短少六萬五千九百五十八元茲經本部覆核酌增短額之半計增三萬二千九百七十八元共應列五十一萬八千三百三十一元合之第五款由地方剔來楚旺貨捐局糧貨捐二千七百六十八元共應列庫金五十二萬一千零九十九元較原預算計增三萬五千七百四十六元以下由第一款至第四款均照比較宣四預算酌增短額之半比例增列
第一款 煤釐		六,三二六	六,二四四	五,九八八		
第二款 絲釐		六,四〇九	六,八四四	四,五		
第三款 百貨釐		二六,九一五	一七,五七七	一〇,六三三		

民國二年度國家預算河南省歲入分表

第四款 統捐	二三、九〇三	二四九、七六	一五、八九三	
第一項 火車貨捐	二三、九〇三	二四九、七六	一五、八九三	
第五款 楚旺貨捐 局糧貨捐	二、六八	二、六六	本款原列地方預算分冊歲入經常門第一款財政可經收歲入第三項雜捐第二目第一節共二千七百六十八元茲由本部覆核改列於此	

民國二年度國家預算河南省歲入分表 (經常門)

類別	款項別	原預算數	財政部		增	減	校	說	明
			覆	數					
第三類 各稅 正雜	第一款 礦稅	五,七五		五,七五					
	第二款 契稅	一,六五,〇九二		一,六五,〇九二					
	第一項 賣契稅	一,三三七,七六六		一,三三七,七六六					
	第二項 當契稅	二六七,三二五		二六七,三二五					
	第二款 牙稅	二二,五三三		二二,五三三					
	第一項 牙稅	二二,三四三		二二,三四三					
	第二項 帶征府帖稅	一七一		一七一					
	第四款 當稅	三,三五四		三,三五四					
	<p>本類原預算共列一百九十二萬五千五百五十三元茲由本部覆核茲將棄加價酌歸酌量增列印花稅所得稅計增二十五萬五千零五十二元</p>								

民國二年度國家預算河南省歲入分表

七

順天時報印字局印

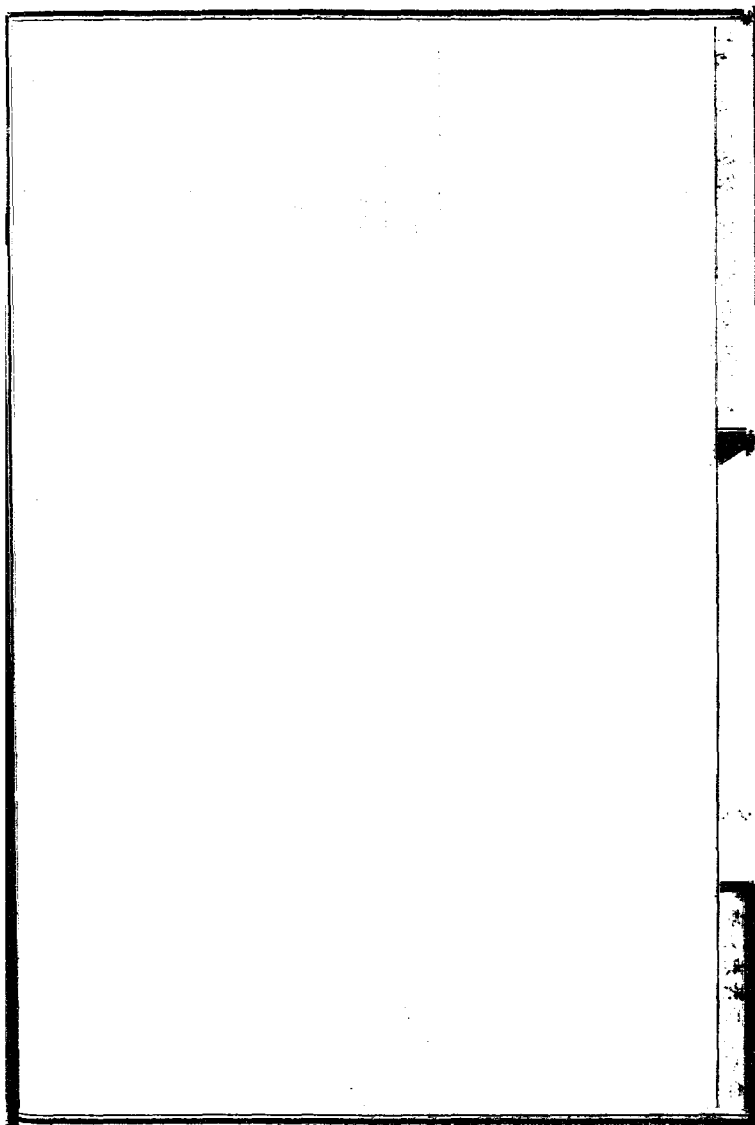
民國二年度國家預算河南省歲入分表 (經常門)

類別	款項別	原預算數	財政部		說
			撥數	比增	
第四類 正雜各捐	第一款 當舖		五、四三	五、四三	本類各款均列該省地方預算冊內茲經本部覆核改列於此
	第二款 畝捐		五、四三	五、四三	本款原列地方預算歲入經常門雜捐內第一款茲經本部覆核改列於此
	第三款 牙行捐		五、四三	五、四三	本款原列地方預算歲入經常門雜捐內第十五款茲經本部覆核改列於此
	第四款 酒捐		四、八	四、八	本款原列地方預算歲入經常門雜捐內第六十七款茲經本部覆核改列於此
	第五款 百貨捐		四、〇九四	四、〇九四	本款原列地方預算歲入經常門雜捐內第八十七款茲經本部覆核改列於此

民國二年度國家預算河南省歲入分表

八

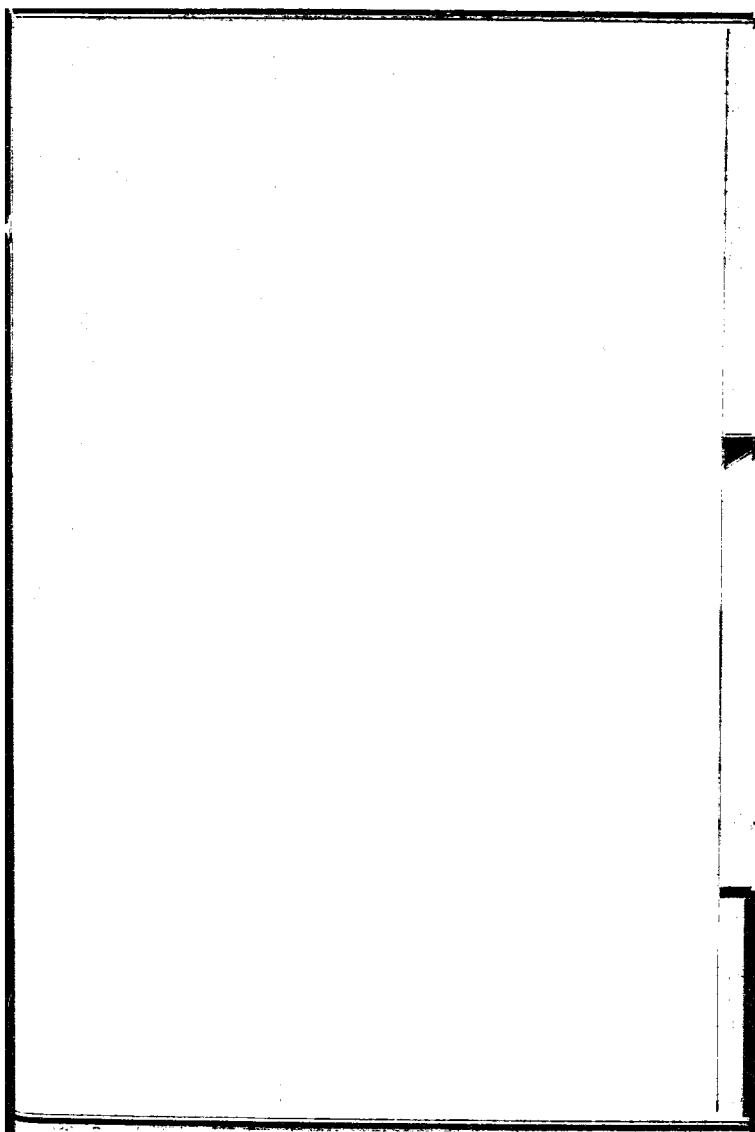
順天時報印字局印



民國二年度國家預算河南省歲入分表（經常門）

類 別	款 項 別	原 預 算 數	財 政 部		說 明
			覆 數	比 較	
第五類	官業收入		一、七九九	增	本類第一款原列地方特別預算共歲入六千二百十九元歲出四千五百元收支相抵計盈餘一千七百十九元茲經本部覆核改列於此
	第一款		一、七九九	增	
	官 稅		一、七九九	增	
	局 利				

民國二年度國家預算河南省歲入分表



民國二年度國家預算河南省歲入分表 (經常門)

類別	款項別	原預算數	財政部覆數	比增	減較	說明
第六類	雜收	一七、九三三	四一、四〇〇	二三五、〇六六		本類原預算共列九十一萬一千五百三十一元經本部覆核將第七款補助費收入內第一項抵補賠款洋款釐鹽加價改列專冊計原預算數尚應列十七萬七千九百十二元第一款司法收入查照司法部計劃計增六萬八千四百八十一元第二款官款生息將滯司經收及發交各屬長董料價運產變價原續籌備公史治彌補空曠解稅存款獲匪貨項津貼苦缺司書辦公經費科場經費司備倉專款行宮及豫北觀察使經收沁工餘款各項生息由地方改列國家計增三萬六千六百零一元第三款官有產業收入將豫南觀察使經收官房租金及勸業公所經收南關煤炭官運局房地租由地方改列國家計增七百五十六元第五款學費收入將法政學校及法官養成所學費別歸地方將地方省城師範學校收入學費別歸國家計減一萬六千八百七十五元第八款酒稅盈餘由地方改列國家計增一百三十五元第九款增列驗契費計增十五萬元以上增減相抵計增二十三萬九千零九十八元

民國二年度國家預算河南省歲入分表

十

順天時報印字局印

第一款 司法 收入	二五、三九	三、八〇〇	六、〇一	<p>本款原預算列二萬五千三百十九元據司法部司法計劃該省省城高等審檢廳一約應收入二千元省城地方初級審檢廳一約應收入五千元商邱淮陽安陽汲縣沁陽洛陽南陽汝南地方初級審檢廳八各約應收入三千五百元共三萬三千元各縣審檢所九十八各約應收入六百元共五萬八千八百元以上共約收入八萬八千八百元較原預算計增六萬三千四百八十一元</p>
第一項 價 紙	三、九〇九			
第二項 習藝所物 品 售價	二、三〇〇			
第二款 官款 生息	三、二五〇	六、七五	三、六〇	<p>本款原預算列三萬二千一百五十元經本部覆核將地方預算長蘆料價逆產變價原續籌備公吏治彌補空曠厘稅存款獲匪賞項津貼苦練司書辦公經費科場經費司備倉專款竹宮沁工餘款各項生息剔歸國家計增三萬六千六百零一元</p>
第一項 財政司收據 尾官款生息	二、九五三	二、九五三		<p>由第一項至第四項共三萬二千一百五十元該省預算總冊內僅列此總數並未分項開列茲查照分冊填入</p>
第二項 財政司收 北銀官款生 息	五	五		

民國二年度國家預算河南省歲入分表

第三項	警察民衆 生息	1,500	1,500		
第四項	交涉局發 商生息	七,242	七,242		
第五項	廣同祥收長 廣利恒生息	五,744	五,744		由第五項至二十二項原列地方預算分屬 歲入經常門第一款財政司經收歲入第五 項及豫北觀察使經收第一項官款生息之 內經本部覆核改列於此
第六項	廣同祥收運 產變價生息	二六二	二六二		
第七項	廣同祥收原 等備公生息	一,三四	一,三四		
第八項	廣同祥收糧 等備公生息	三五	三五		
第九項	廣同祥收 吏治生息	五八	五八		
第十項	廣同祥收 補空職生息	九七	九七		
第十一項	廣同祥收原 稅存款生息	八,九六	八,九六		
第十二項	廣同祥收 國債項生息	一,九九	一,九九		
第十三項	廣同祥收 屬運產變價 生息	七九	七九		
第十四項	廣同祥收 屬運產變價 生息	三,八四	三,八四		

第十五項	藩司發交各屬吏治生息	四、五七	四、五七		
第十六項	藩司發交各屬廉貼官缺生息	一、二三	一、二三		
第十七項	藩司發交各屬刑書辦公費生息	九	九		
第十八項	藩司發交各屬刑房給費生息	二、一六	二、一六		
第十九項	藩司發交各屬刑備官生息	三、六	三、六		
第二十項	藩司發交各屬刑獄生息	一、六五	一、六五		
第二十一項	藩司發交各屬行宮生息	一、六九	一、六九		
第二十二項	豫北觀察使收生息	六、九一	六、九一		
第二款	官有產業收入	四、九六	五、六五	三、六六	本款原預算列四千九百三十六元茲經本部覆核將地方預算官房租金及南關煤炭官運局房地租剔歸國家計增七百五十六元
第一項	總公山官房租金	四、九六	四、九六		
第二項	豫南觀察使收生息	六、三	六、三		此項原列地方預算分冊歲入經常門第二款豫南觀察使經收第三項茲經本部覆核改列於此

第三項 局房地租	二、三三	二、三三	二、三三	此項原列地方預算分冊歲入經常門第二款勸業公所經收第一項茲經本部覆核改
第四款 公徵收辦費	八、〇四二	八、〇四一		列於此
第一項 丁票	二五、〇七九	二五、〇七九		
第二項 契尾紙價	三〇、六九〇	三〇、六九〇		
第三項 地丁糧書外費	三三、三二二	三三、三二二		
第四項 酒權糧書外費	二、六六二	二、六六二		
第五款 學費收入	二六、八六五	二、六一	二六、八五	本款原預算總冊共列二萬八千八百五十六元查分冊係法政學校經收學費一萬一千二百三十二元法官養成所經收學費六千元監獄看守教練所經收學費九千三百六十元高等學校經收學費二千二百六十四元茲經本部覆核將法政學校及法官養成所學費剔歸地方將地方預算歲入經常門第二款省城師範學校收入學費三百五十七元剔歸國家尚應列一萬一千九百八十一元計減一萬六千八百七十五元
第六款 工價收入	四、四一〇	四、四一〇		

民國二年度國家預算河南省歲入分表

十一

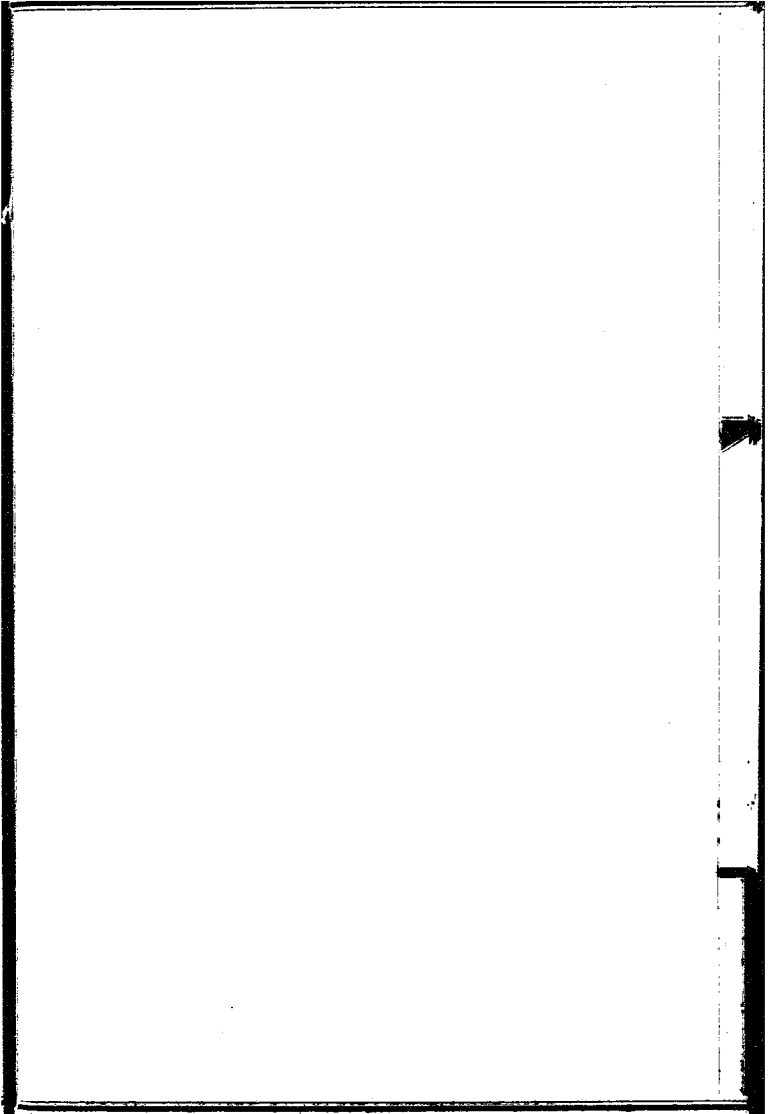
順天時報印字局印

第一項 兵工局工 價收入	四、四一〇	四、四一〇	本款原預算共列七十三萬三千六百十九元內第一項抵補賠款洋款蘆鹽加價七十三萬三千六百十九元已由本部別附專冊計本款尚應列一千二百元
第七款 補助費 收入	一、一〇〇	一、一〇〇	
第一項 京漢鐵路 補助費	一、一〇〇	一、一〇〇	
第八款 酒稅 盈餘	一、三	一、三	本款原列地方預算歲入分冊第一款各縣經收歲入第九項雜收入內第八目茲經本部覆核改列於此
第九款 驗契 費	一、五〇、〇〇〇	一、五〇、〇〇〇	本款原預算並未開列茲由本部酌量增列十五萬元

民國二年度國家預算河南省歲入分表 (臨時門)

類別	款項別	原預算數	財政部 撥款數	比增	比較	說明
第一類 雜收入	第一款 歸還 官款		一五,三二	一六,三二		本類歸還官款原列地方預算歲入臨時門雜收入內第二款茲經本部撥核改列於此

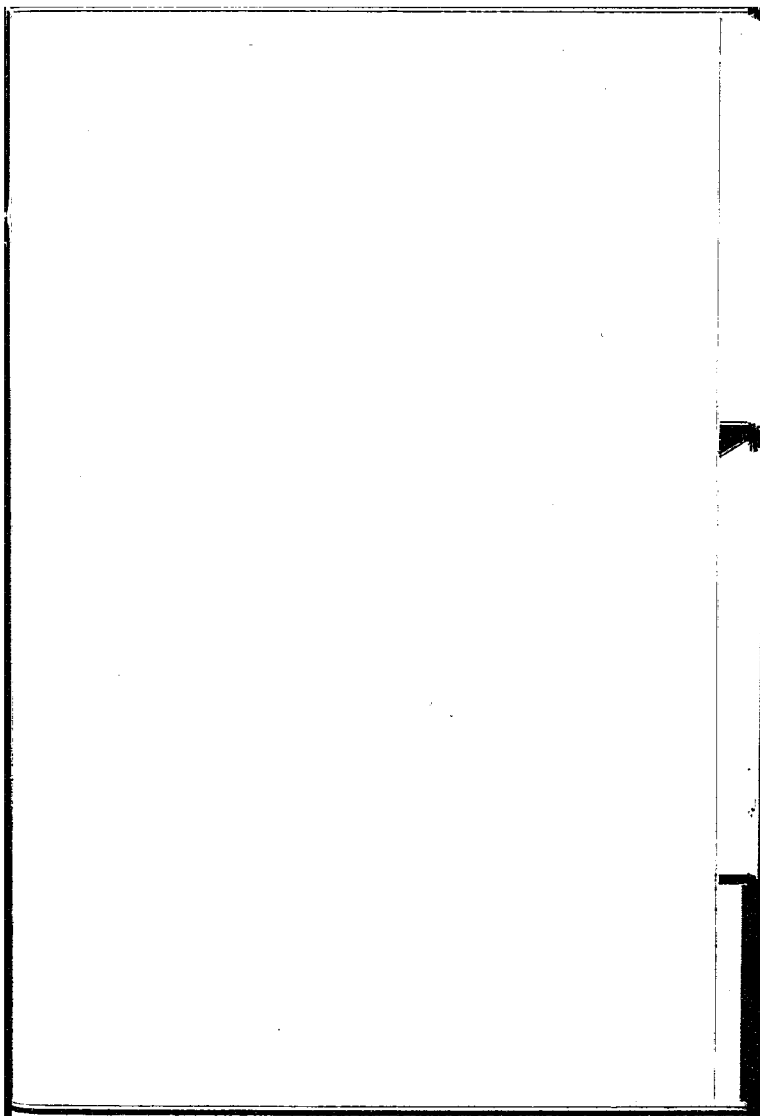
民國二年度國家預算河南省歲入分表



民國二年度國家預算河南省歲出分表 (經常門)

類別	原冊之數	核定之數	財政部核數	比增	減較	說明
第一類外交部						
第一款交涉局	一四、三六六	第一項 交涉費	一四、三六六			
第一項 薪工	八、六五五	第一項 俸給	一六、二五六			
第二項 交涉費	二、三六八	第二項 辦公	六、四〇〇			
第三項 雜費	三、三三〇	第三項 雜費	一、六〇〇			
第二款經公山	二、三三〇					
第一項 薪公水	三、六六					
第二項 餉銀	一、六〇四					

民國二年度國家預算河南省歲出分表



民國二年度國家預算河南省歲出分表 (經常門)

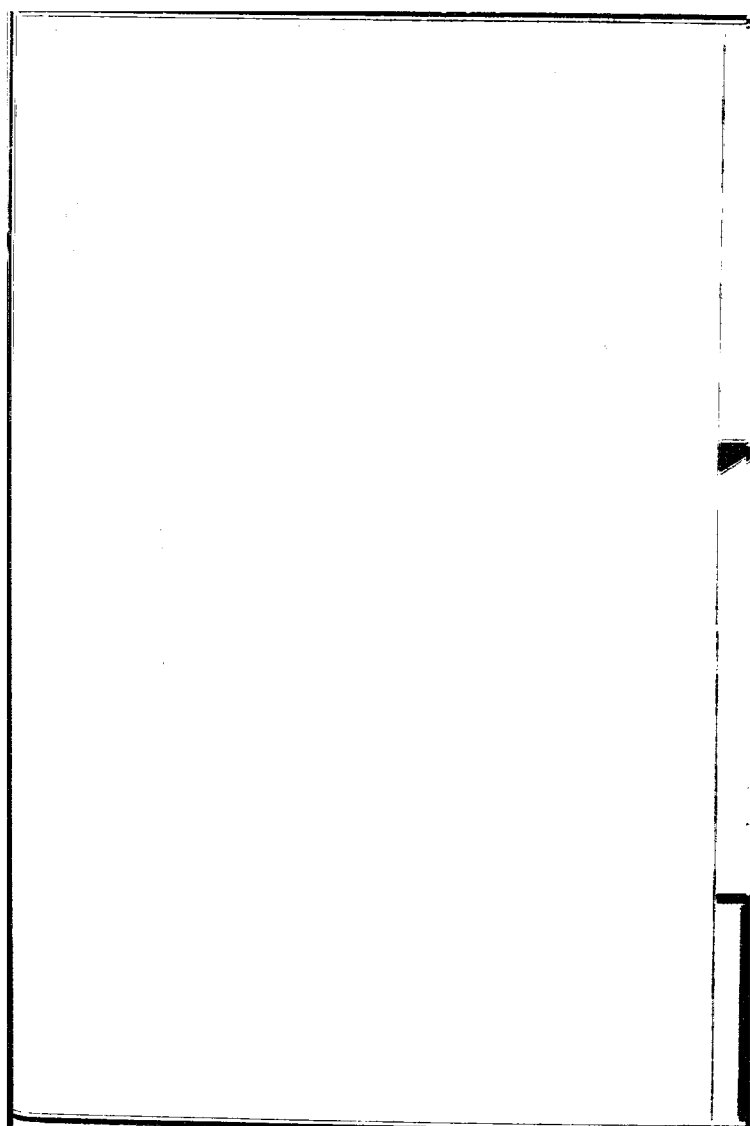
類別	原冊之數		核定之數		比增	減	說明
	款項別	原預算數	款項別	財政部核數			
第二類內務部管		二,五三三,八四四		二,四〇七,七六二		五二六,〇八二	
第一款民政長署		二二五,八五四	第一款民政長公署經費	二二四,四〇〇			
第一項 俸給		九,四七六	各道觀察使署經費	一四,四〇〇			
第二項 辦公費		七〇,〇六六	各縣署經費	一,〇二二,二六〇			
第三項 雜費		五,三〇〇	省會警察廳經費	三,二二六			
第二款內務司		五九,八三三	第五款省會警備服裝補助費	六四,〇〇〇			
第一項 俸給		四一,〇四四	第六款鷄公山巡警經費	七九〇			
第二項 辦公費		一七,一五四	第七款水上警察	六,八三三			
第三項 雜費		四四	第八款工程經費	五三,六四四			
第三款財政司		八五,八四四					
第一項 俸給		四一,〇四四					

民國二年度國家預算河南省歲出分表

	第二項	公所	經費	一九、二六八				
	第三項	偵緝隊	經費	四、〇八五				
	第十二款	次等各縣	署經費	七五、三二一				
	第一項	知事	俸給	二九七、六三三				
	第二項	公所	經費	三五、四五〇				
	第三項	偵緝隊	經費	八、〇九八				
	第三十款	河防	所經費	五三、七七七				
	第一項	薪工		一五、四九九				
	第二項	辦公		四、三二一				
	第三項	河工	修費	三七、四七七				
	第四項	預備金		二七、四〇〇				
	第十四款	河警	俸餉	二、一〇九				
	第一項	河警		一〇、四九九				

民國二年度國家預算河南省歲出分表

第十八款 熱煙費	四、六二		
第一項 薪工	二、八〇三		
第二項 辦公	一、九九		



民國二年度國家預算河南省歲出分表 (經常門)

類別	原冊之款項別	原預算數	核定之數	財政部覆核數	比較		說明
					增	減	
第三類 財政部所管	第一款 司庫經費	一六、六次第一款 國稅廳籌備處經費	三、九四	五〇〇、六五		室、七五	
	第一項 薪工	八、八七第二款 審計分處經費	二七、〇〇				
	第二項 薪餉	六、三五第三款 貨釐局經費	三七、七〇				
	第三項 雜費	三、〇六第四款 煤釐局經費	八、六〇				
	第二款 各釐稅局卡經費	一〇、三五第五款 絲釐局經費	三、三六				
	第一項 局貨費	四、三五第六款 火車貨捐經費	三、四九				
	第二項 局煤費	二、五八第七款 各縣賦稅征收費	三、五、四三				
	第三項 局絲費	四、〇四第八款 煙葉加價	三、二四				
	第四項 火車貨捐局費	四、三四					
	第三款 各州縣衙門征收賦稅經費	四、七六					

民國二年度國家預算河南省歲出分表

民國二年度國家預算河南省歲出分表 (經常門)

類別	款項別	原冊之數		核定別	財政部覆核數		比增減	說明																																																																
		原預算數	核款		核數	核數																																																																		
第四類 教育部管																																																																								
第一類 留學經費	第一項 日本	一五、五八	第一項 河南高等	河南高等	毛、七五																																																																			
									第二項 西洋	四、六二	河南高等師範	壹、四六																																																												
																	第三項 京津滬	九、四六																																																						
																									第二款 高等法政學校經費	六三、五五																																														
																																	第一項 薪工	四、八元																																						
																																									第二項 辦公	三、九三																														
																																																	第三項 雜費	八四																						
																																																									第三款 農業專門學校經費	六、三六														
																																																																	第一項 薪工	三、八五						

民國二年度國家預算河南省歲出分表

第二項 辦公	一、二五〇						
第三項 雜費	二、二五〇						
第四款 高等學校經費	七、七五五						
第一項 薪工	六、四九九						
第二項 辦公	一八、四六六						
第三項 雜費	公委						

民國二年度國家預算河南省歲出分表 (經常門)

類別	原冊之數		核定之數		比增減	說明
	款項別	原預算數	款項別	財政部覆核數		
第五類 陸軍部所管		五,199,956		五,199,956		
第一款 軍政司	第一款 軍政司	三,066,811	第一款 都督府	三,000,000		
第一項 軍政司	第一項 軍政司	吳,356	第一項 餉俸	二六,848		
第二項 軍務科	第二項 軍務科	三,041	第二項 辦公	三,041		
第三項 軍需科	第三項 軍需科	一,410	第三項 雜支	一,410		
第四項 軍械科	第四項 軍械科	一〇,958	第一款 陸軍一師半經費	二,560,666		
第五項 軍法科	第五項 軍法科	六,366	第一項 餉俸	二,166,366		
第六項 軍醫科	第六項 軍醫科	一,356	第二項 辦公	四三,356		
第七項 服裝	第七項 服裝	五,330	第三項 雜支	三,356		
第二款 測量局	第二款 測量局	吳,473	第三款 測量局	五,557		
第一項 津貼	第一項 津貼	五,103	第一項 請餉	五,557		

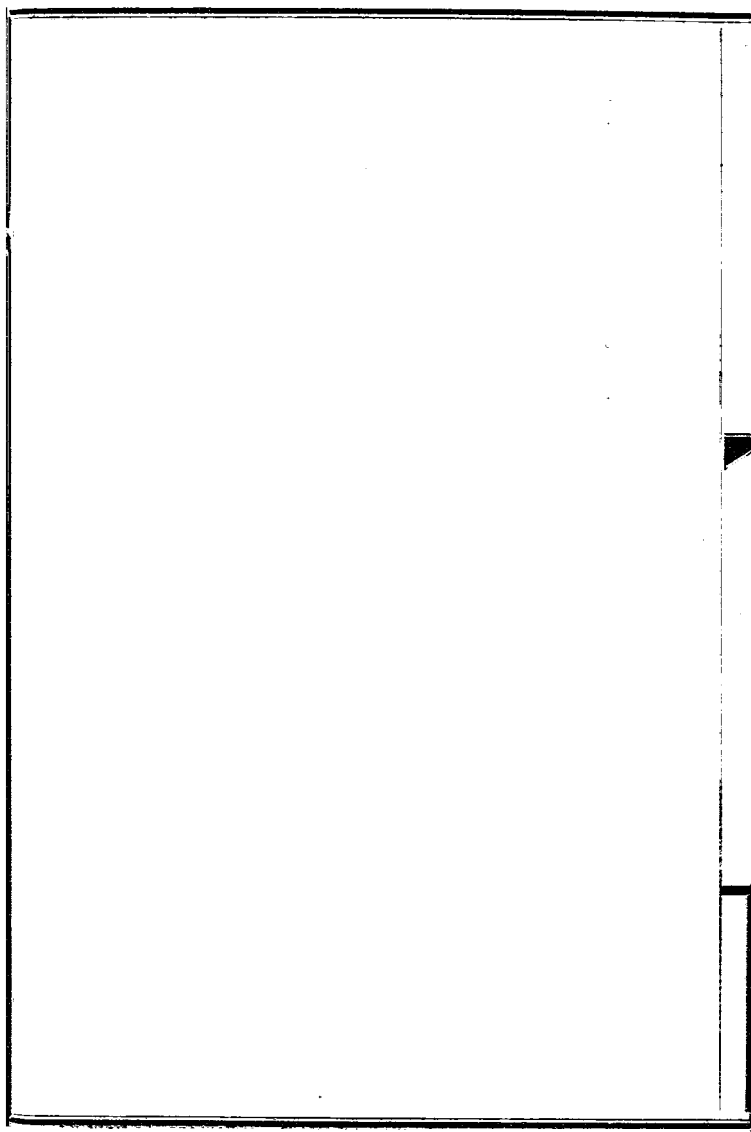
民國二年度國家預算河南省歲出分表

第二項	服裝	五十四	第二項	辦公	一五、一〇六		
第三項	辦公	四、八三二	第四項	雜支	二、五五〇		
第四項	雜費	二、五二	第四款	兵工廠	六、四三三		
第三款	測量學校	五、五五	第一項	薪餉	二、三、五二		
第一項	津貼	三、〇三四	第二項	辦公	四、〇三六		
第二項	學生服裝	七、六四	第三項	雜支	一、八六		
第三項	辦公	一、三、五五	第五款	衛戍病院	一、九、三、三		
第四項	雜費	二、二五	第一項	薪餉	九、七九		
第四款	陸軍兩師	四、五、三、六	第二項	辦公	八、七、〇		
第一項	兩師	二、九、七、七	第三項	雜支	七、九		
第二項	四旅司令部	六、三、三〇	第六款	測量學校	五、五、八		
第三項	步兵團	一、三〇、一、九	第一項	薪餉	一、三、二、七		
第四項	馬隊團	三、六、〇、六	第二項	辦公	三、七、六、〇		

	第五項	砲隊兩團部	三五、三六	第三項	雜支	一、三九		
	第六項	步隊二十四營	一、〇三、四三	第七款	陸軍小學校經費	三、九三		
	第七項	馬六營隊	三、四、九三	第一項	薪餉	一九、一三		
	第八項	砲六營隊	五〇、五二	第二項	辦公	三、七四		
	第九項	兩工程營	三五、三六	第三項	雜支	二、〇八		
	第十項	兩輜重營	二〇、八六	第八款	城守尉部屬經費	一四、一三		
	第二項	兩軍樂連	二、〇二	第一項	廉俸辦公餉項	一四、〇五		
	第三項	各營雜費	一、四一、三九	第二項	雜支	一八八		
	第五款	機關槍經費	天、四、五	第九款	技藝工役經費	八、四九		
	第一項	餉項	三、六四	第一項	薪食	四、五五		
	第二項	雜費	一九、五二	第二項	辦公	一、〇四		
	第六款	督署衛隊經費	三九、六五	第三項	雜支	二、九〇		
	第一項	步隊一營	六、七〇					

第七項	雜費	一、七四
第十款	陸軍小學 校經費	三、〇〇八
第一項	員薪 水司	一七、〇〇一
第二項	兵工 食役	一、七五七
第三項	學生 膳費	四、三〇〇
第四項	教育 用品	三、五三
第五項	軍裝	三、三七
第六項	雜費	六、二五〇
第十一款	兵工局 經費	二五、九四
第一項	俸工	零、四六〇
第二項	料價	六、五五
第三項	雜費	三、八六

民國二年度國家預算河南省歲出分表



民國二年度國家預算河南省歲出分表 (經常門)

類 別	原 冊 之 數	核 定 之 數	比 較	說 明	第六類司法廳	
					原預算數	財政部覆核數
第一款 司法經費	一、三六、零六	九六、零三	三三、〇六		第一款 司法經費	天、三、第一 款 高等審判廳
第一項 公費	二、四七、第二 款 檢察廳	四、八、八六			第一款 處經費	天、三、第一 款 高等審判廳
第二項 薪工	三、〇四、第三 款 檢察廳	六、六、四四			第一項 公費	二、四七、第二 款 檢察廳
第三項 辦公	五、五〇、第四 款 檢察廳	六、六、四四			第二項 薪工	三、〇四、第三 款 檢察廳
第二款 檢察經費	四、八九、第五 款 檢察廳	六、六、四四			第三項 辦公	五、五〇、第四 款 檢察廳
第一項 俸給	五、五五、第六 款 檢察廳	六、六、四四			第一款 處經費	四、八九、第五 款 檢察廳
第二項 雜用	三、三四、第七 款 檢察廳	六、六、四四			第一項 俸給	五、五五、第六 款 檢察廳
第三款 檢察經費	六、六三、第八 款 檢察廳	六、六、四四			第二項 雜用	三、三四、第七 款 檢察廳
第一項 俸給	五、五〇、第九 款 檢察廳	六、六、四四			第三款 檢察經費	六、六三、第八 款 檢察廳
第二項 雜用	一、三六、第十 款 檢察廳	六、六、四四			第一項 俸給	五、五〇、第九 款 檢察廳

民國二年度國家預算河南省歲出分表

順天時報印字局印

第四款	省城初級審判廳經費	九、二區第十一款各審檢所	四八、七三
第一項	俸給	六、三四第十二款開封監獄	三、六七
第二項	雜用	二、支〇第十三款開封地方初級廳看守所	八、四三
第五款	外八府地方審判廳經費	五、八四第十四款開封地方初級廳看守所	六、三四
第一項	俸給	支、二六第十五款各縣舊監	六、四〇
第二項	雜用	三〇、一〇第十六款檢講習所	二、四〇五
第六款	外八府審判廳經費	七、〇六第十七款派赴外國修習定務員	一、〇〇〇
第一項	俸給	七、〇六第十八款看教練費	三、〇〇〇
第七款	各縣初級審判廳經費	一、〇六第十九款派赴各縣修習定務員	三、六六八
第一項	俸給		
第八款	各縣地方審判廳經費		
第一項	俸給		
第二項	雜用		

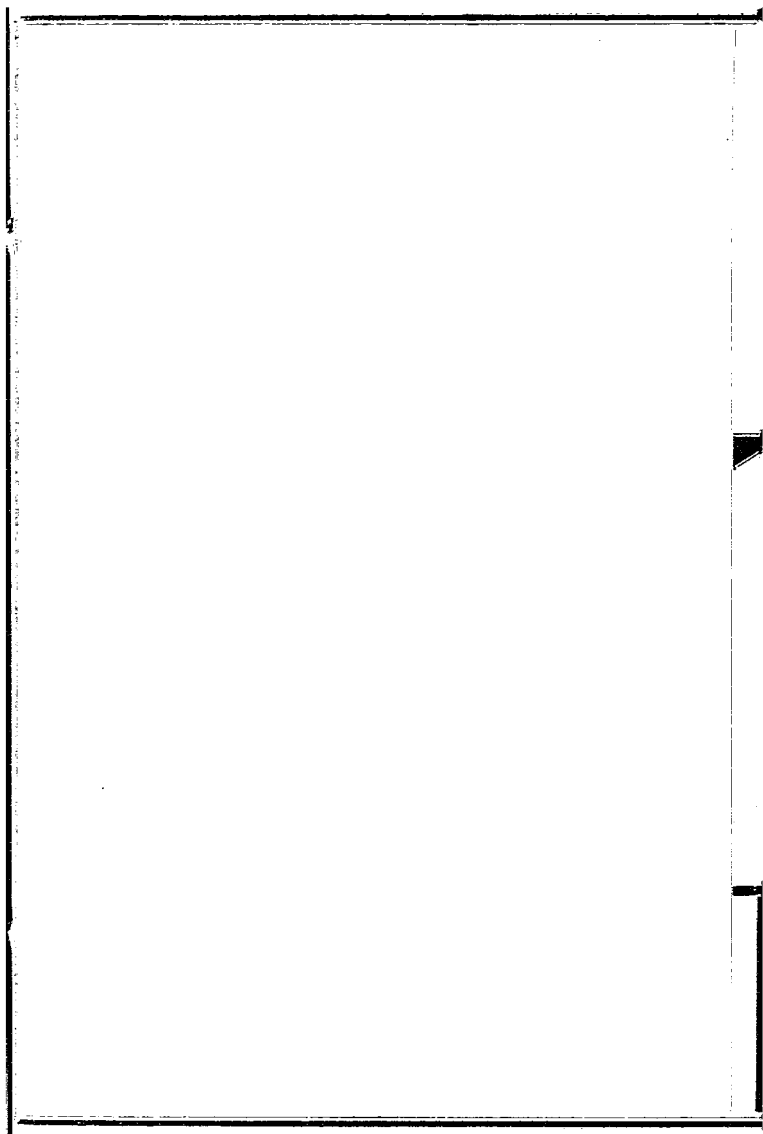
	第九款	省城模範監獄經費	五、五二				
	第一項	俸給	一六、三零				
	第二項	雜費	三、四五				
	第十款	各縣監獄經費	三、三九				
	第一項	縣典史俸工	一六、五二				
	第二項	各縣監獄	三、七六				
	第十一款	押所經費	四、七零				
	第一項	省城光復門押所	六、四四				
	第二項	各縣押所	四、二二				
	第十二款	習藝所經費	四、三三				
	第十三款	詞訟費	三、九三				
	第十四款	法官養成所經費	二、七零				
	第一項	俸給	七、八零				

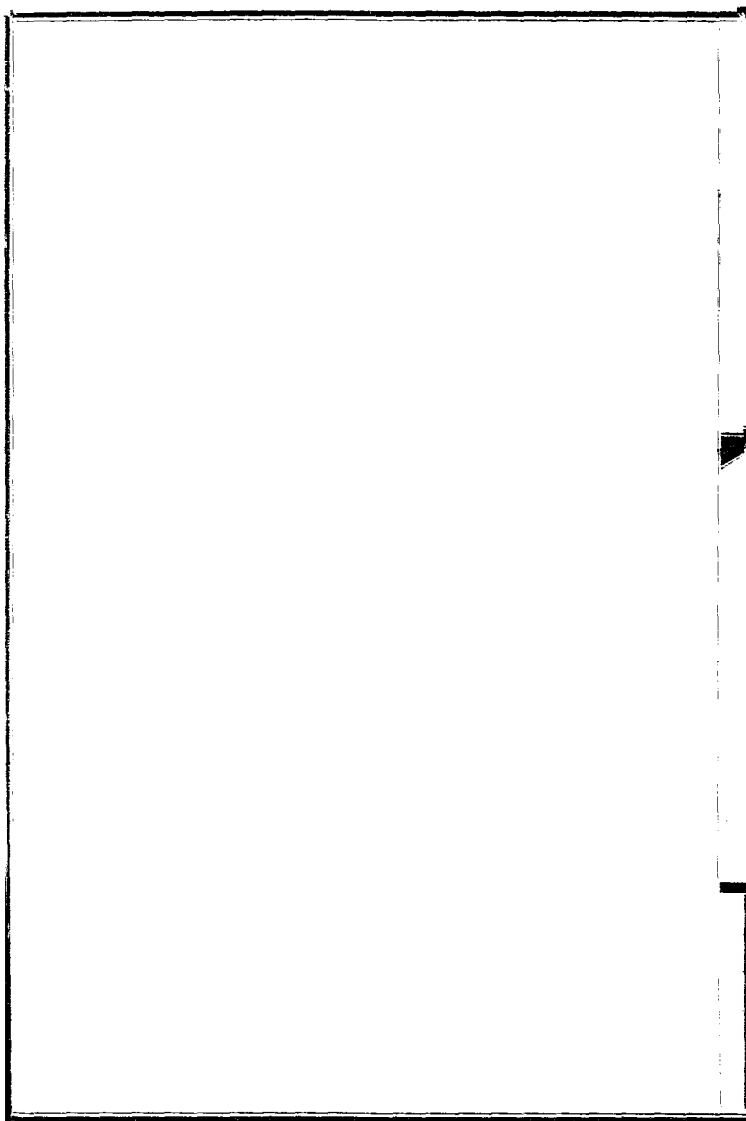
民國二年度國家預算河南省歲出分表

第二項 雜費	三、八四〇	→	
第十五款 檢驗學習所經費	三、〇〇六		
第一項 俸給	二、一〇六		
第二項 雜費	九〇〇		
第十六款 監獄看守數檢所經費	二、六五三		
第一項 俸給	八、〇一六		
第二項 雜費	三、六三六		

民國二年度國家預算河南省歲出分表 (經常門)

類別	原冊之數	核定之數	比較	說明
第七類 農林部 所管				
第一款 森林經費		三、六三		
		三、六三		
		三、六三		





民國二年度國家預算河南省歲出分表 (經常門)

類別	原冊之數	核定之數	比		說明
			增	減	
第九類 交通部	107,000			107,000	
第一款 防護鐵路巡警經費	五,九七				
第一項 俸項	五,九七				
第二項 軍械	九,四零				
第三項 雜費	三,五五				
第二款 各官廳郵費	三,三三				
第一項 軍政司	九六				
第二項 司法處	七〇				
第三項 交涉局	五〇				
第四項 警察廳	八〇				
第五項 高等檢察廳	六四				

民國二年度國家預算河南省歲出分表

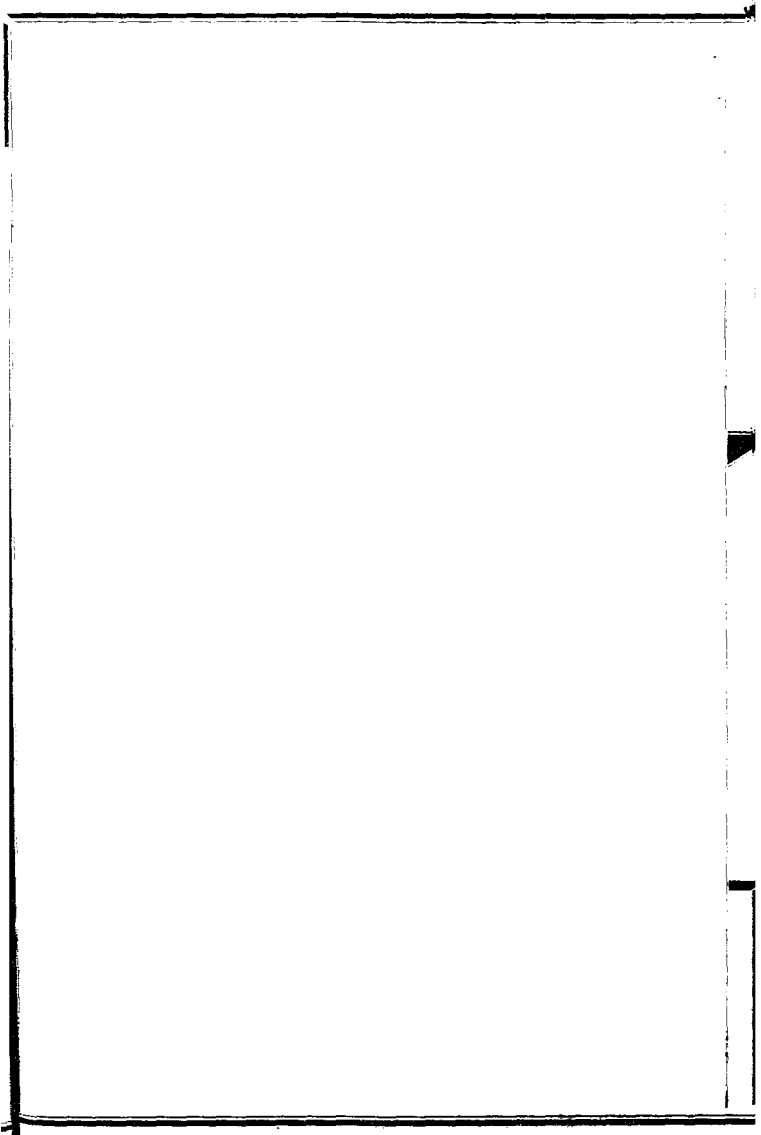
第六項各縣
零八處百

三、四三

民國二十一年度國家預算河南省歲出分表 (臨時門)

類別	原冊之數	核定之數	比增減	說明
第一類 外交節管	原預算數	財政部覆核數		
第一款 雞公山	一四、三〇〇	二、〇〇〇	減 三、三〇〇	
第一款 經公山	一四、三〇〇	二、〇〇〇		
第一款 房價	一四、三九五	二、〇〇〇		
第一款 臨時費	第一項			
第二款 火車價及估工費	七二			

民國二十一年度國家預算河南省歲出分表



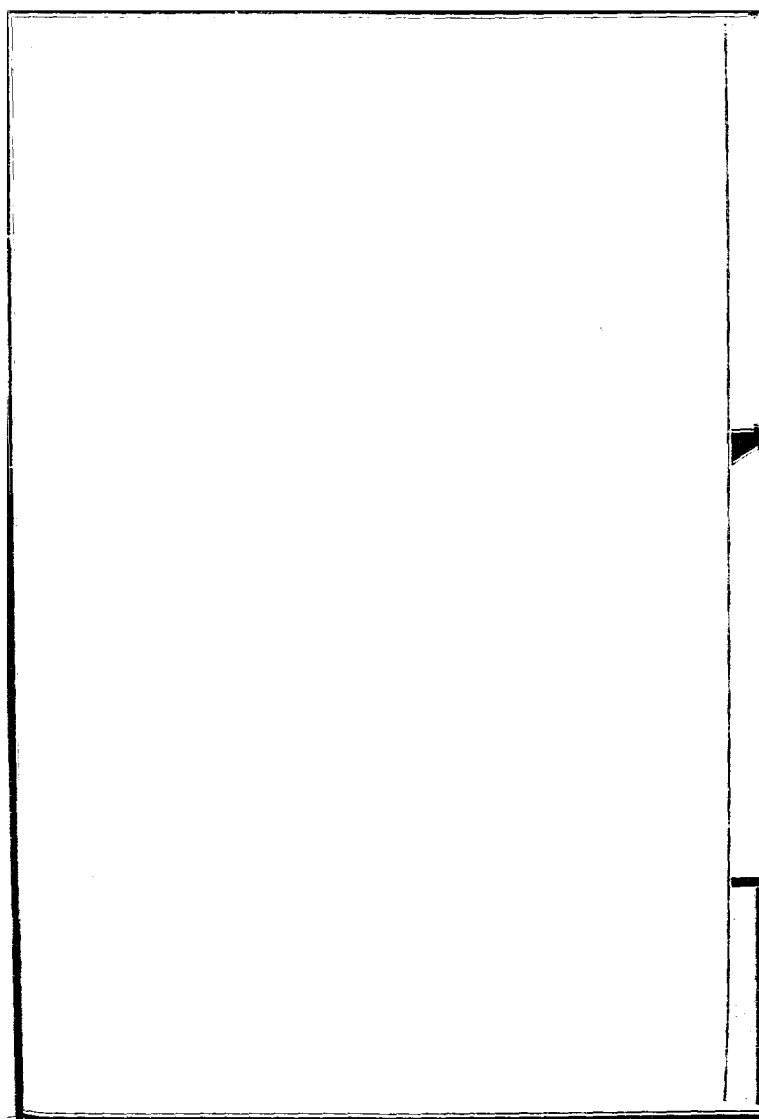
民國二年度國家預算河南省歲出分表 (臨時門)

類別	原冊之數	核定之數	比增	較減	說明
第二類內務部所管					
第一款 民政長官事務處經費	五,六〇〇			五,六〇〇	
第一項 旅費	三,四〇〇				
第二項 雜費	二,五〇〇				
第二款 豫東觀察使經費	二,六〇〇				
第一項 旅費	二,六〇〇				
第三款 豫北觀察使經費	二,六〇〇				
第一項 旅費	二,六〇〇				
第四款 豫南觀察使經費	二,六〇〇				
第一項 旅費	二,六〇〇				
第五款 豫西觀察使經費	二,五〇〇				

民國二年度國家預算河南省歲出分表

民國二年度國家預算河南省歲出分表 (臨時門)

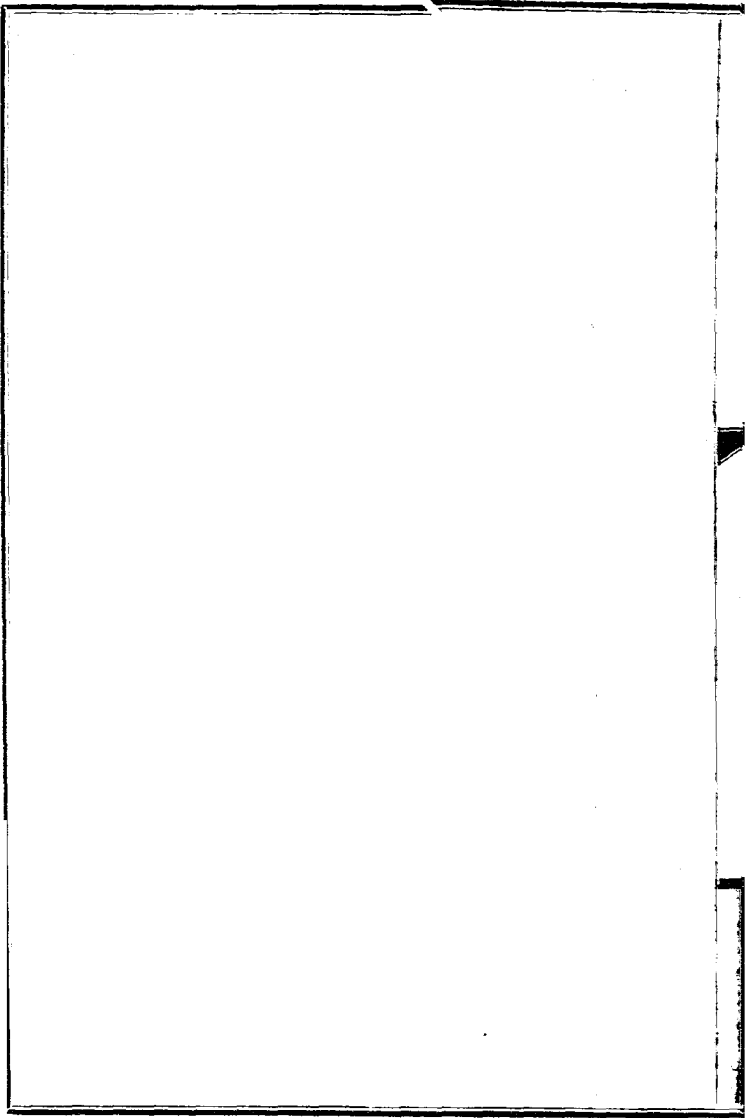
類別	原數		核定數		比較	說明
	款項別	原預算數	款項別	財政部審核數		
第三類 財政部 所管			第一款 國稅總署 備處經費	104,000	104,000	
			第二款 審計分 處經費	3,000		



民國二年度國家預算河南省歲出分表 (臨時門)

類別	原		核		比		較		說明
	款	項	款	項	增	減	說		
第四類 陸軍部所管			共五九				七、六二	九、五六	
第一款 測量局經費			二五、〇〇	第一款 測量局經費			六、〇六		
第二款 添置器具			二、九七	第二款 測量學校經費			二、五三		
第二項 旅費			一、二三						
第二款 測量學校經費			六、五〇						
第一項 購置			六〇、二七						
第二項 圖書			一、二五						
第三款 陸軍學校經費			二、四九						
第一項 升送畢業生赴南京			二、五九						

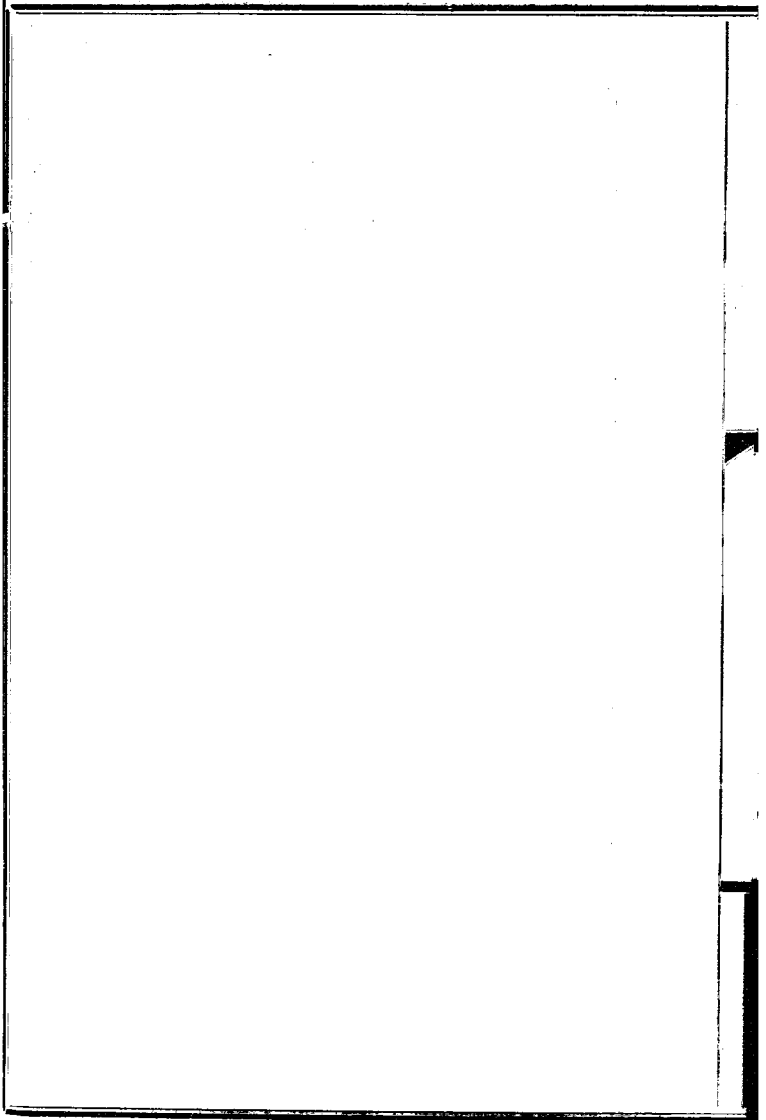
民國二年度國家預算河南省歲出分表



民國二年度國家預算河南省歲出分表 (臨時門)

類 別	原 冊 之 數	核 定 之 數	比 較		說 明
			增	減	
款 項 別	原 預 算 數	款 項 別	財 政 部 覆 核 數		
第五類 司法部管					
第一款 審檢廳	一八、九〇				
第一項 各縣審檢費	一四、七〇〇				
第二款 監獄建築並看守所改良經費	一四、二〇〇				
第一項 監獄建築費	六、〇〇〇				
第二項 監獄建築費	二七、〇〇〇				
第三項 看守所改良經費	六、九七〇				
第四項 看守所改良經費	四、八〇〇				
第五項 中等六縣看守所改良經費	二、七〇〇				

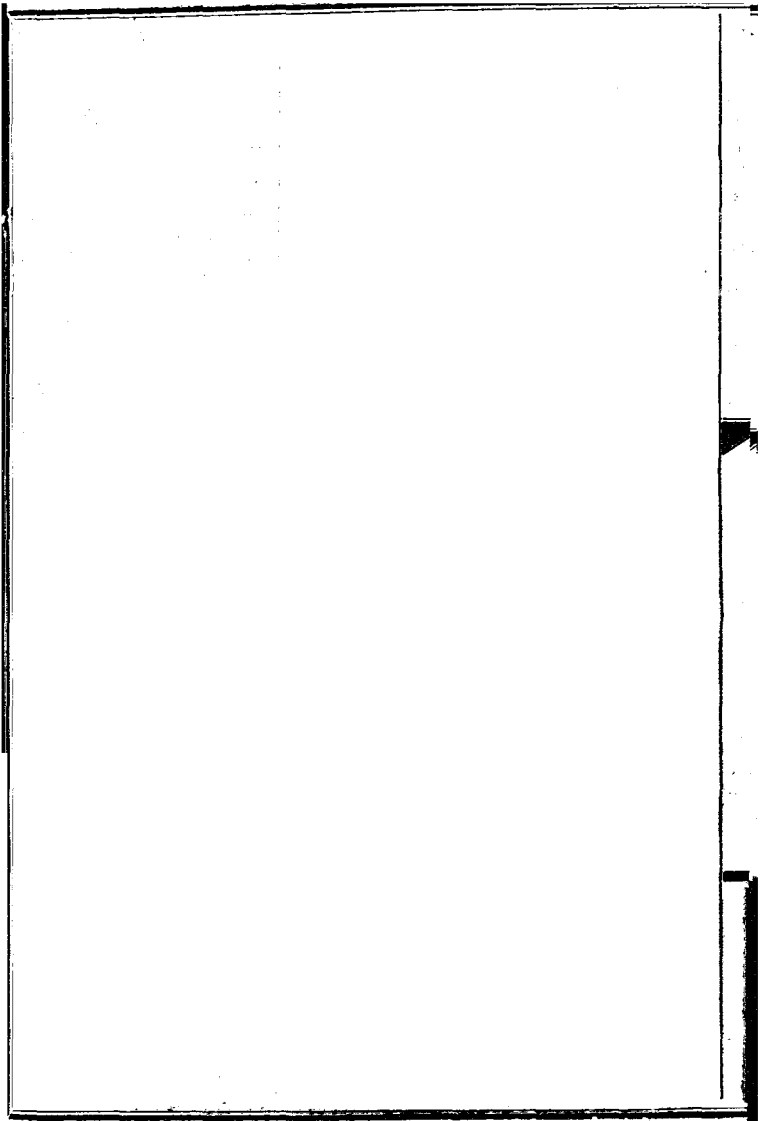
民國二年度國家預算河南省歲出分表



民國二年度國家預算河南省歲出分表 (臨時門)

類 別	原 冊 之 數		核 定 之 數		比 較		說 明
	款 項 別	原 預 算 數	款 項 別	財 政 部 覆 核 數	增	減	
第六類 交通部		一五〇八				一五〇八	
	第一款 防護鐵路 巡警經費	一五〇八					
	第一項 俸給	一五〇八					

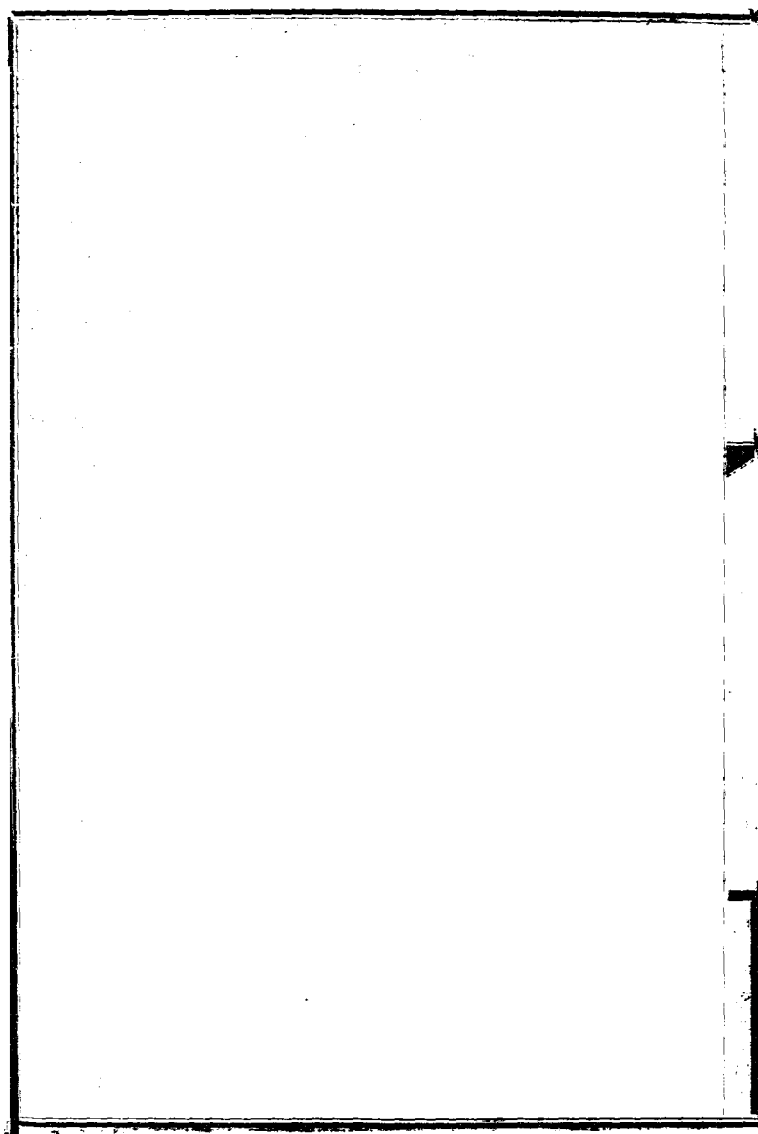
民國二年度國家預算河南省歲出分表



民國二年度國家預算河南省歲入額數比較表

類 別	二年度預算數	清宜四預算數	比 較		摘 要
			增	減	
田 賦	六、八九、七二六	七、八二、一四		九六二、三九八	
釐 金	五二、〇九九	五五、三二二		三〇、二二三	
正雜各稅	二、一八〇、六〇五	二、二二、四六三		四、八五八	
正雜各捐	五、四四二	四四、一九五	一四、二四七		
官業收入	一、七九	七九、七五	七、〇五六		
雜 收 入	四三、三二二	八三八、〇三一		四〇五、七〇	
統 計	一〇〇、九三、九〇二	一一、五九七、八九〇		一、五〇三、九八八	

民國二年度國家預算河南省歲入額數比較表



民國二年度國家預算河南省歲出額數比較表

類 別	二年度預算數		清宣四預算數		比 較	摘 要
	增	減	增	減		
外交部所管	二六,二九六	一六,二二二	一〇,一七五			
內務部所管	二,〇四七,七八二	一四八,三五〇	一,八九,四三三			
財政部所管	五二,一九四七	二,五三三,五〇八		二,〇一〇,五六一		
教育部所管	二二,二三三	一五,四四七		三,二二四		
陸軍部所管	三,一七,七八七	二,一〇〇,四八二	一,〇七六,七五五			
海軍部所管		五,八四六		五,八四六		
司法部所管	九三,五三〇	三六六,六三四	六二六,九〇六			
農林部所管	一三,二六三					
工商部所管	一〇,七五三	五三六,八九九		五二二,八〇四		
交通部所管		一六一,五三八		一六一,五三八		
統 計	六,八九一,九九〇	六,〇一一,七五五	八八〇,二六五			

民國二年度國家預算河南省歲出類數比較表

