



孔林
遺蹟

VIEWS OF THE
TOMB AND TEMPLE
OF CONFUCIUS



版出館書印務商滬且

COMMERCIAL PRESS, LIMITED
SHANGHAI

1173

VIEWS
OF
THE TOMB AND TEMPLE
OF
CONFUCIUS
CHÜ-FOU SHANTUNG

孔 林 遺 蹟



SHANGHAI
COMMERCIAL PRESS, LIMITED
1913

CONTENTS

1. Grand Archway Leading to Confucius' Temple
2. Third Archway Leading to Confucius' Temple
3. Second Gateway Leading to Confucius' Temple
4. Third Gateway Leading to Confucius' Temple
5. Fourth Gateway Leading to Confucius' Temple
6. The K'uei Wên Library
7. Tree (Arbor Victor) said to have been planted by Confucius himself. Tree destroyed by fire latter part 15th century, stump surrounded by stone railing, standing one new growth
8. Hsin T'an, where Confucius used to teach, now part of his temple
9. The Ta-Chen Hall (Main Hall), Confucius' Temple, as viewed from the West
10. The Ta-Chen Hall (Main Hall), Confucius' Temple, interior view
11. Set of Ten Sacrificial Vessels. All Chou Dynasty Bronze, presented by Emperor Kang Hsi of the Manchu Dynasty
12. Image and Tablet of Confucius
13. Well in Confucius' Dwelling House, now part of his temple
14. Street where Confucius lived, East of Confucius Temple
15. Archway Leading to Confucius' Tomb
16. Secondary Archway, Confucius' Tomb
17. Bridge, Confucius' Tomb
18. Sacrificial Hall, Confucius' Tomb
19. Tomb of Confucius
20. Tomb of Confucius' Son, S. E. of Confucius' Tomb
21. Temple of Yen Tsu, Confucius' Disciple, N. E. of Confucius' Temple
22. Temple of Tseng Tsu, one of Confucius' Disciples
23. Tomb of Confucius' Grandson, South of Confucius' Tomb
24. Temple and Tomb of Mencius, South of Tsowhsien, Shantung

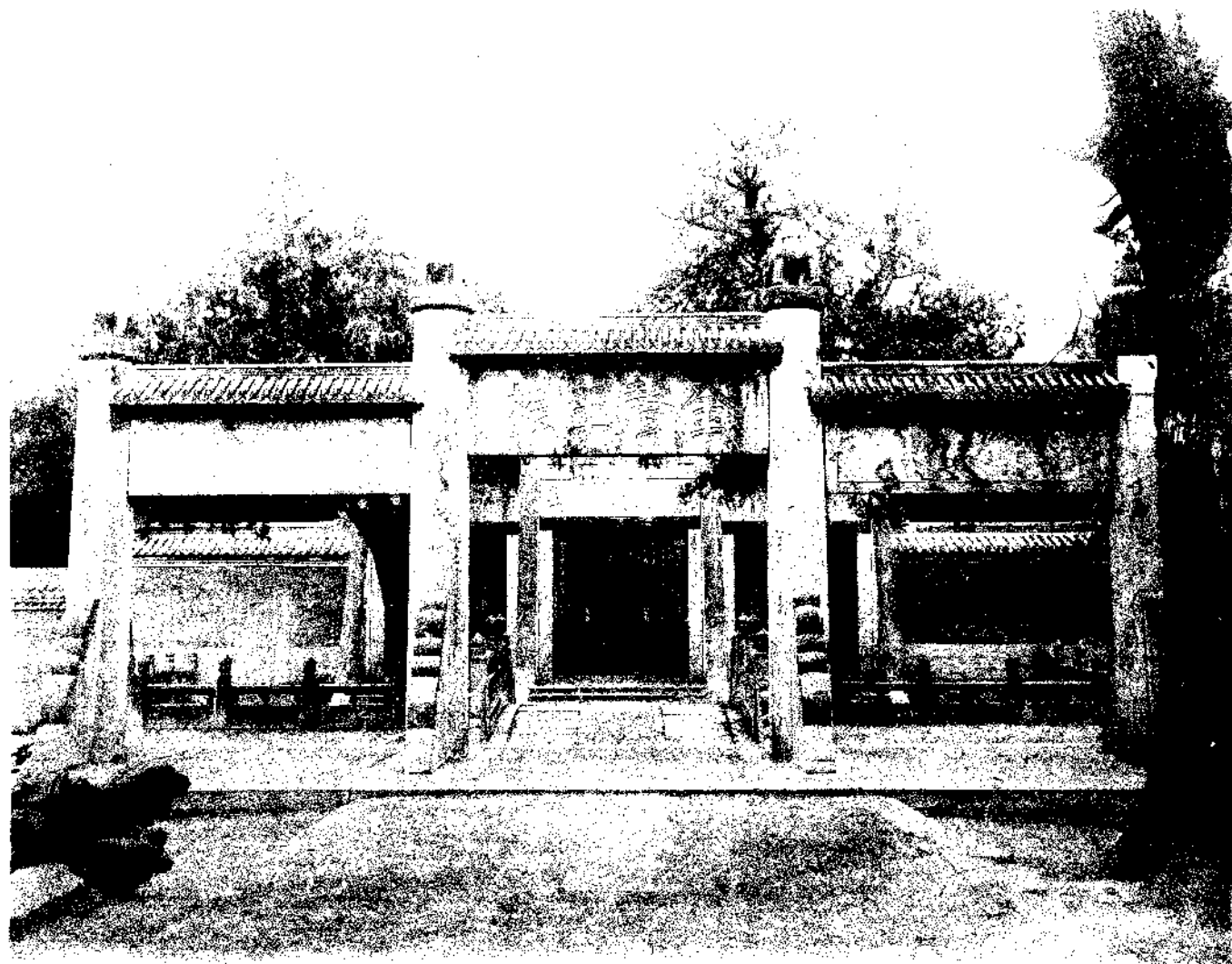
錄 目

孟子	曾子	顏子	伯魚	至聖	孔林	洙水	至聖	萬古	闕里	魯壁	孔子	聖廟	大成	大成	杏壇	孔子	奎閣	同文	大文	弘道	太和	金聲	
廟	子廟	子廟	墓	墓	享殿	橋	林	長			像	禮器	殿	殿		手	閣	門	門	門	元氣	玉振	
	墓				殿		坊	春								植						坊	
								坊								檜						坊	
二十四	二十三	二十二	二十一	二十	十九	十八	十七	十六	十五	十四	十三	十二	十一	十	九	八	七	六	五	四	三	二	一

坊 振 玉 聲 金

爲 如 下 北 纘 史 右 月 十 爲 玉 坊 廟 曲 按
樞 帶 水 有 宗 天 副 都 七 明 振 有 第 阜 此
星 橋 環 橋 題 水 都 察 年 嘉 四 金 一 至 坊
門 北 流 橋 坊 胡 御 院 六 靖 字 聲 牌 聖 爲

1. Grand Archway Leading to Confucius' Temple



太 和 元 氣 坊

按此坊在
樞星門北
坊題太和
元氣四字
爲明山東
巡撫副都
御史曾銑
御史嘉靖
所書三靖
二三十年
甲辰三月
所立左側
爲德侔天
地右側
爲道貫古
今坊北
爲至聖廟
坊再北
爲廟北

2. Third Archway Leading to Confucius' Temple



弘 道 門

按此門在聖時門後
泮池之北
爲聖廟之
第二門
清
世宗始定
今名凡五
間高一丈
七尺闊五
丈四尺深
二丈八尺
四圍俱石
柱左右皆
有掖門

3. Second Gateway Leading to Confucius' Temple



大 中 門

掖 左 二 丈 四 間 宗 勝 第 爲 弘 按
門 右 丈 四 尺 高 書 爲 三 聖 道 此
各 四 尺 闊 二 凡 清 門 廟 門 門
有 尺 深 六 丈 五 高 門 之 北 在

4. Third Gateway Leading to Confucius' Temple



門 文 同

門 右 丈 四 尺 高 門 高 門 之 北 大 按
各 四 尺 闊 二 凡 宗 勝 第 爲 中 此
有 尺 深 六 丈 五 所 亦 四 聖 門 門
掖 左 二 丈 四 間 書 清 門 廟 之 在

5. Fourth Gateway Leading to Confucius' Temple



奎 文 閣

按此閣在
同文門北
凡七間三
簷高七丈
四尺九寸
丈深五丈
五尺爲皮
藏歷代書
籍碑版之
所東西列
明代御碑
亭左右各
有掖門東
爲宗子齋
宿所西爲
所有司齋宿

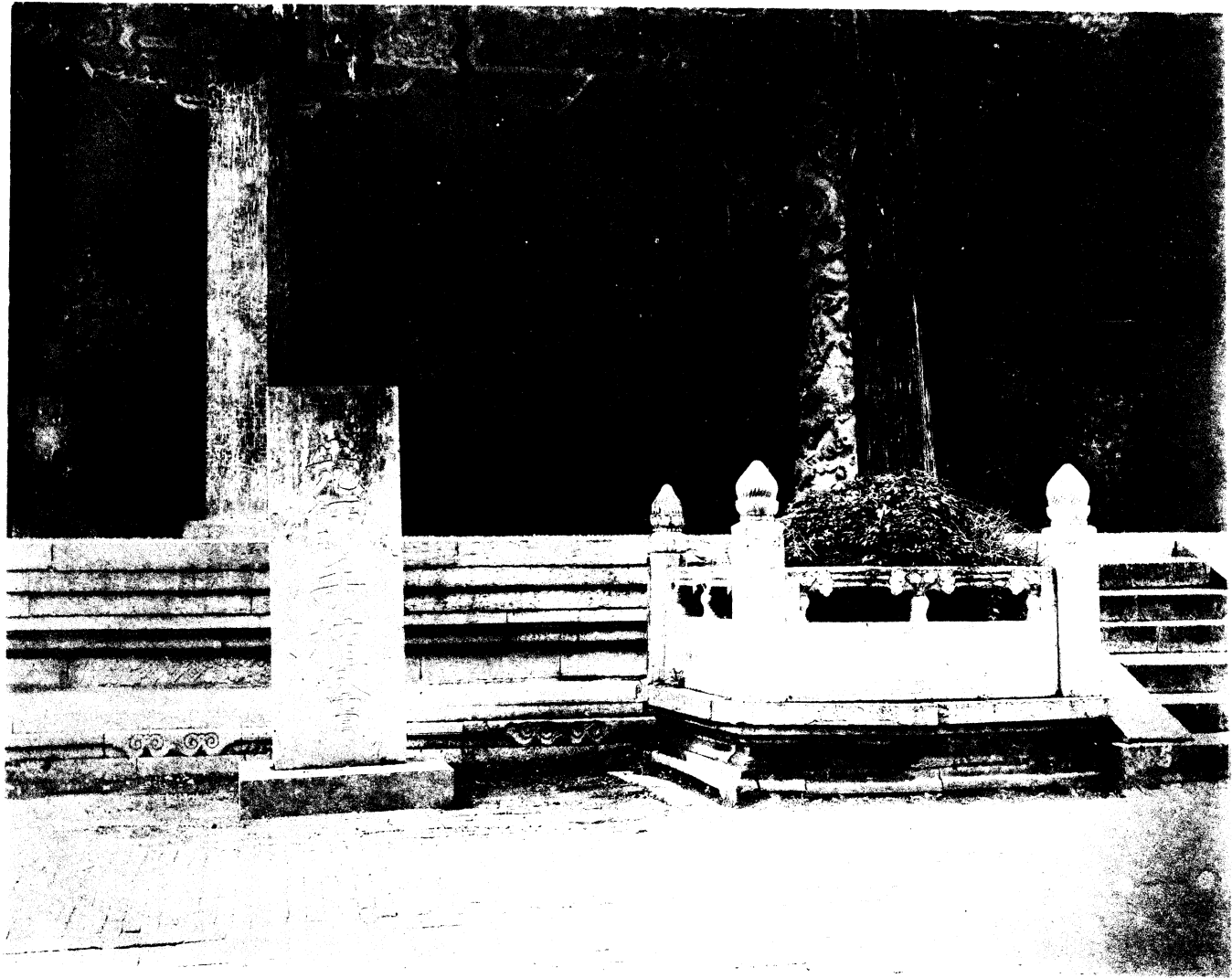
6. The K'uei Wên Library



孔 子 手 植 檜

按此樹在大成門內左側歷周秦漢晉至懷帝永嘉三年已枯經三百有九
年子孫守之不敢有毀至隋恭帝義甯元年復生
五十一於唐高宗乾封二年再枯經三百有七年
至宋仁宗康定元年再榮金宣帝貞祐二年燬於兵
燹枝葉無遺後八十年爲元世祖至元三十年故根
復發至明洪武二十二年凡九十七年其高三丈
有奇圍四尺紋仍左旋與故本無異至弘治十二年
廟燬於火被焚枝葉盡脫至今不枯不榮其堅如鐵
俗呼爲鐵樹碑文爲明萬曆二十八年庚子季夏關西
楊光訓題

7. Tree (Arbor Victor) said to have been planted by Confucius himself. Tree destroyed by fire latter part 15th century, stump surrounded by stone railing, standing one new growth



杏 壇

在 前 舊 帝 子 經 天 修 右 杏 間 之 杏 爲 懷 壇 龍 宗 所
大 卽 址 嘗 諸 於 聖 壇 環 明 廓 有 壇 金 英 前 爐 時 製
成 講 漢 命 王 此 中 之 植 隆 而 碑 二 臣 所 石 金 巧 也
殿 堂 明 太 講 宋 重 左 慶 大 書 字 党 篆 鑄 章 工

8. Hsin T'an, where Confucius used to teach,
now part of his temple

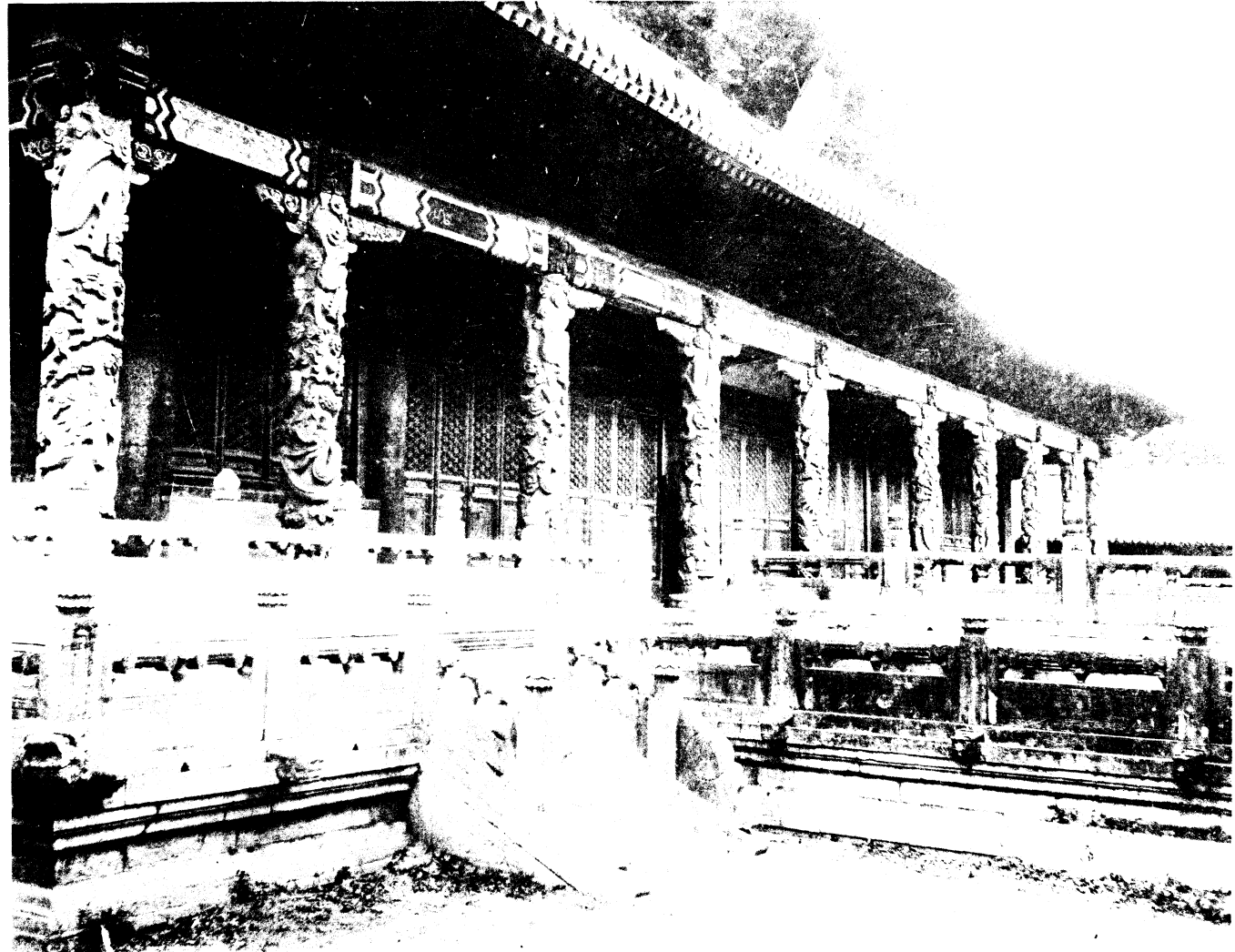


大 成 殿

(面 正)

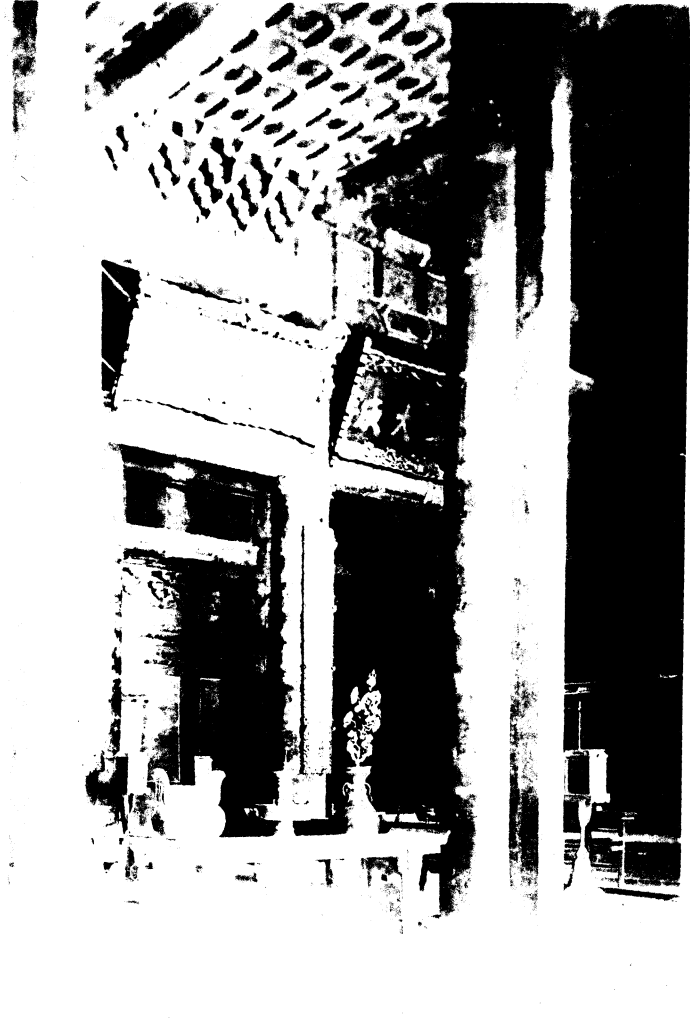
宗 匾 大 改 於 二 瓦 年 弘 花 簷 兩 盤 尺 深 三 尺 高 九 在
書 爲 成 用 火 年 清 始 治 石 俱 山 龍 前 八 丈 闊 七 間 杏
清 殿 黃 重 殿 雍 用 十 柱 用 及 石 面 丈 五 一 丈 兩 壇
世 豎 瓦 修 燬 正 綠 三 明 鑄 後 柱 用 四 尺 十 八 簷 北

9. The Ta-Chen Hall (Main Hall), Confucius' Temple,
as viewed from the West



				殿		成		大						
						(容	內)							
宗	者	與	祖	者	萬	宗	者	生	上	左	哲	四	子	正
所	爲	天	所	爲	世	所	爲	民	懸	右	像	配	像	殿
書	清	地	書	清	師	書	清	未	額	殿	分	十	南	設
	高	參	曰	聖	表	曰	世	有	曰	枋	侍	一	向	孔

10. The Ta-Chen Hall (Main Hall), Confucius' Temple,
interior view



	器		禮		廟		聖					
享	用	廟	陳	十	銅	周	所	內	年	十	隆	清
祀	備	庭	列	事	器	朝	藏	府	頒	六	三	乾
	周	周	周	周			周	周	周	周	周	
	夔	犧	伯	寶	册		饗	木	四	亞	蟠	上
	鳳	尊	彝	簠	卣		饗	鼎	足	尊	夔	列
	豆				下		鬯		鬲		敦	

11. Set of Ten Sacrificial Vessels. All Chou Dynasty
 Bronze, presented by Emperor Kang Hsi
 of the Manchu Dynasty



孔 子 像

按 舊 像 相 傳 爲 東 魏 興 和 三 年 兗 州 刺 史 李 珽 所 塑 清 雍 正 二 年 大 成 殿 災 八 年 重 修 落 成 遣 內 府 塑 手 摹 塑 袞 冕 服 色 一 如 周 制 所 秉 玉 圭 長 二 尺 三 寸 亦 由 內 府 碾 琢 頒 發

12. Image and Tablet of Confucius



壁 魯

井 有 有 經 書 簡 鮒 壁 孔 敢 之 金 其 舊 欲 好 漢
孔 亭 諸 論 古 所 中 安 動 聲 石 居 宅 壞 治 魯
宅 其 書 語 文 藏 得 國 其 乃 絲 忽 以 孔 宮 恭
故 左 旁 孝 尚 竹 孔 發 後 不 竹 聞 廣 子 室 王

13. Well in Confucius' Dwelling House,
now part of his temple



里 闕

南 在 今 下 闕 爲 在 夫 名 下 據 闕 秋 存 恭 宅 武 闕 二 秋 按
聖 闕 之 黨 名 焉 子 闕 其 石 必 云 漢 王 至 謂 里 石 云 漢
廟 里 黨 卽 魯 遂 之 里 里 闕 有 二 晉 時 漢 孔 顧 闕 魯 晉
東 街 也 闕 論 以 宅 而 卽 之 所 石 春 尙 魯 子 炎 曰 有 春

14. Street where Confucius lived, East of Confucius' Temple



坊 春 長 古 萬

矢 鬱 柏 道 亭 特 五 所 殿 璧 及 撫 萬 碑 有 津 城 出
對 森 兩 之 精 楹 建 齋 修 巡 鄭 曆 亭 神 橋 北 曲
立 茂 旁 北 在 雕 坊 室 葺 按 汝 間 二 道 橋 有 阜
如 葱 古 神 碑 鏤 凡 時 享 連 璧 巡 明 碑 北 文 縣

15. Archway Leading to Confucius' Tomb



坊 林 聖 至

之九九之熙繼武垣思至以過垣卽在聖不道列也或右第坊在
計分頃今中增永建凱順次一也魯周林斷古垣坊曰爲一北萬
十有四共又拓樂重始二增頃林故垣樓直木如內卽林門爲古
餘垣十二增清間門作年拓後初城之門達連翼東孔前坊孔長
里周畝十擴康相洪周孔元世不北上門至續夾西里村左林春

16. Secondary Archway, Confucius' Tomb



橋 水 洙

下 橋 曰 南 水 橋 西 遂 降 幸 路 而 樓 由
馬 左 洙 有 之 橋 爲 輿 林 宋 東 門 至
碑 右 水 石 上 跨 洙 輦 乘 至 真 爲 入 聖
有 橋 坊 橋 洙 水 路 馬 此 宗 輦 折 林

17. Bridge, Confucius' Tomb



			殿	享	林	孔					
勅	年	漢	華	二	執	左	列	享	門	爲	洙
所	魯	永	表	角	劍	執	翁	殿	以	享	水
建	相	壽	二	端	元	笏	仲	殿	北	殿	橋
	韓	元	皆	二	豹	右	二	前	爲	門	北

18. Sacrificial Hall, Confucius' Tomb



墓 聖 至

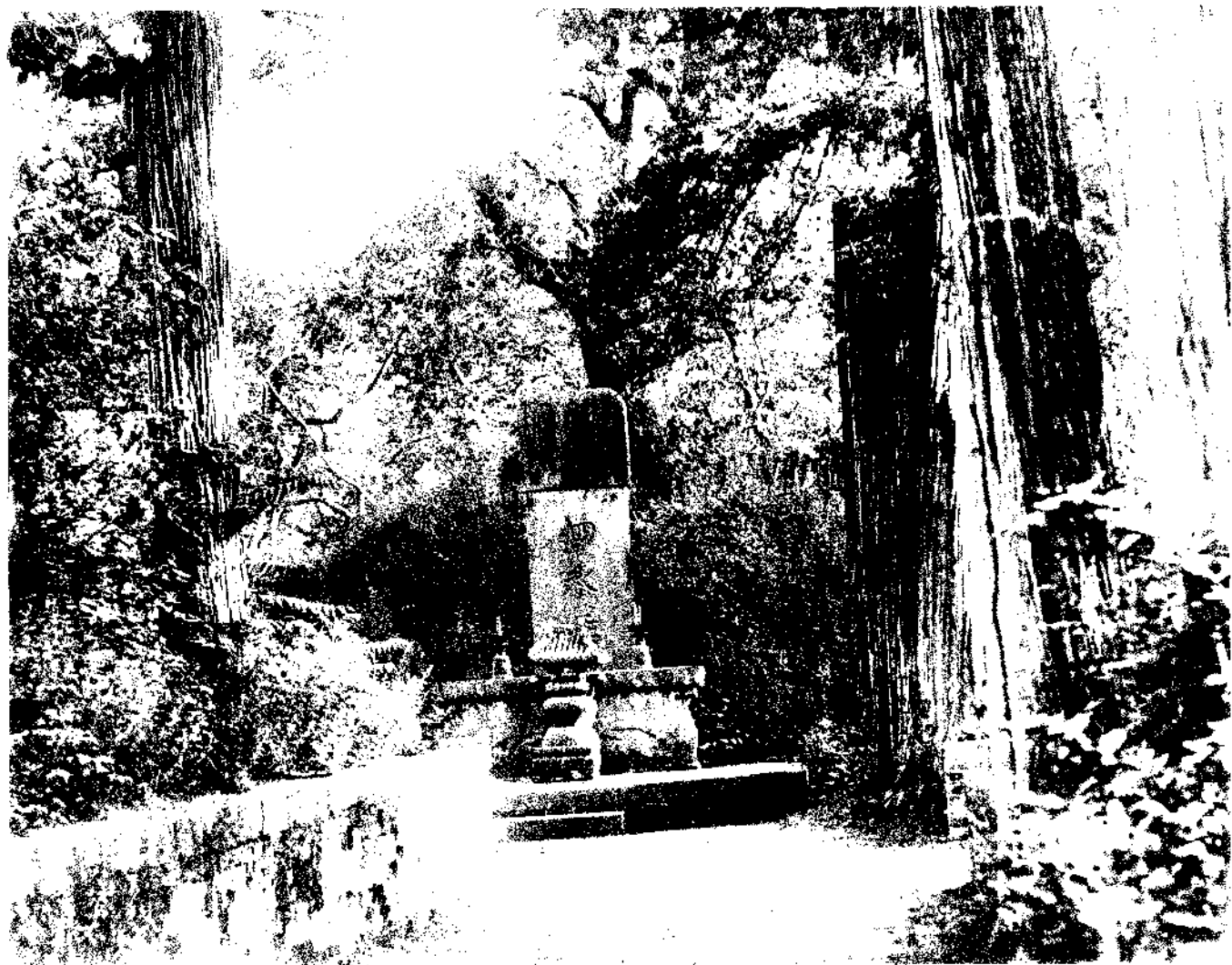
種木植方皆林貢東墓四各三壇墓聖篆五步周封
最著者弟當中廬向前十七尺方前文大尺高圍如
著草有子時樹墓卽一有其縱厚有宣成墓一五馬
名二楷移四木處子室九數橫各石王至礪丈十鬣

19. Tomb of Confucius



			墓			魚				伯					
焉	楷	子	楷	亭	高	爲	蹕	宋	墓	泗	有	墓	地	子	爲
	枯	貢	亭	又	宗	清	亭	眞	東	水	碣	東	在	伯	孔
	幹	手	西	南	駐	聖	又	宗	南	侯	題	稍	至	魚	子
	在	植	向	爲	蹕	祖	南	駐	爲	墓	曰	南	聖	葬	之

20. Tomb of Confucius' Son, S. E. of Confucius' Tomb



顏 子 廟

在曲阜北相傳為六聖廟制兩巷步
東相傳為六聖廟制兩巷步
舊址復聖廟制兩巷步
左為坊復聖廟制兩巷步
賢入科坊復聖廟制兩巷步
優復入科坊復聖廟制兩巷步
北稍復聖廟制兩巷步
井文亭稍復聖廟制兩巷步
博約文亭稍復聖廟制兩巷步
為約文亭稍復聖廟制兩巷步
北掖歸禮門右側為顏又北日冠坊南
左掖歸禮門右側為顏又北日冠坊南
禮門右掖歸禮門右側為顏又北日冠坊南
聖門中北掖歸禮門右側為顏又北日冠坊南
樂亭門中北掖歸禮門右側為顏又北日冠坊南
正殿兩祀又中北掖歸禮門右側為顏又北日冠坊南
左正殿兩祀又中北掖歸禮門右側為顏又北日冠坊南
祀顏右殿兩祀又中北掖歸禮門右側為顏又北日冠坊南
八祀顏右殿兩祀又中北掖歸禮門右側為顏又北日冠坊南
魯人顏右殿兩祀又中北掖歸禮門右側為顏又北日冠坊南
里防城其歆以庶顏北為為為克仁門又側為顏又北日冠坊南

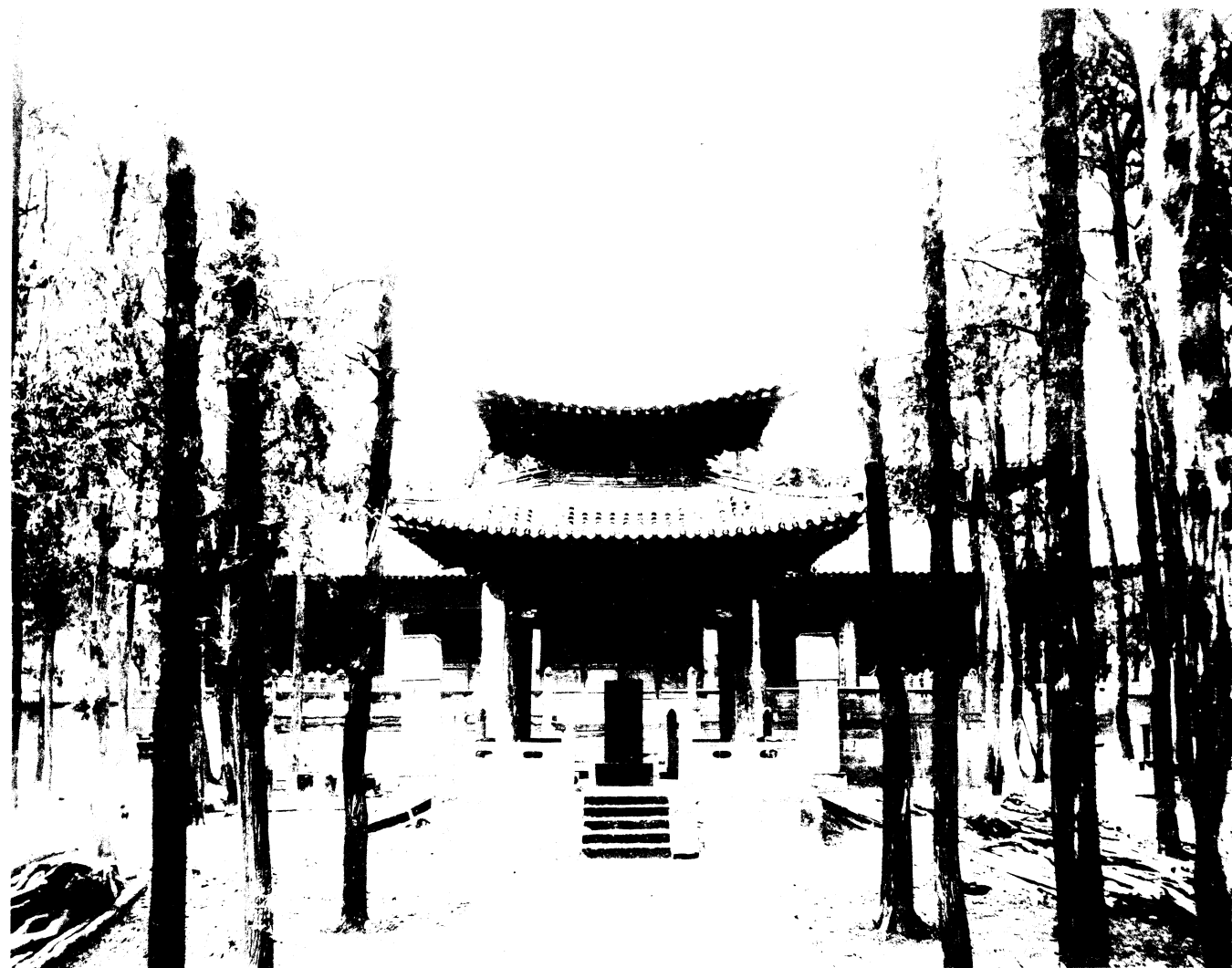
21. Temple of Yen Tsu, Confucius' Disciple,
N. E. of Confucius' Temple



曾 子 廟

在嘉祥縣城
南四十五里
南武山之陽
廟制南爲宗
聖廟坊左坊
曰三省自治
右坊曰一貫
傳心北爲宗
聖門又北爲
戟門左右齋
房神庫由戟
門入中爲正
殿祀曾子以
子思孟子配
左右兩廡祀
曾子弟子十
人其墓亦在
南武山西南
元寨山之東
麓相距不遠

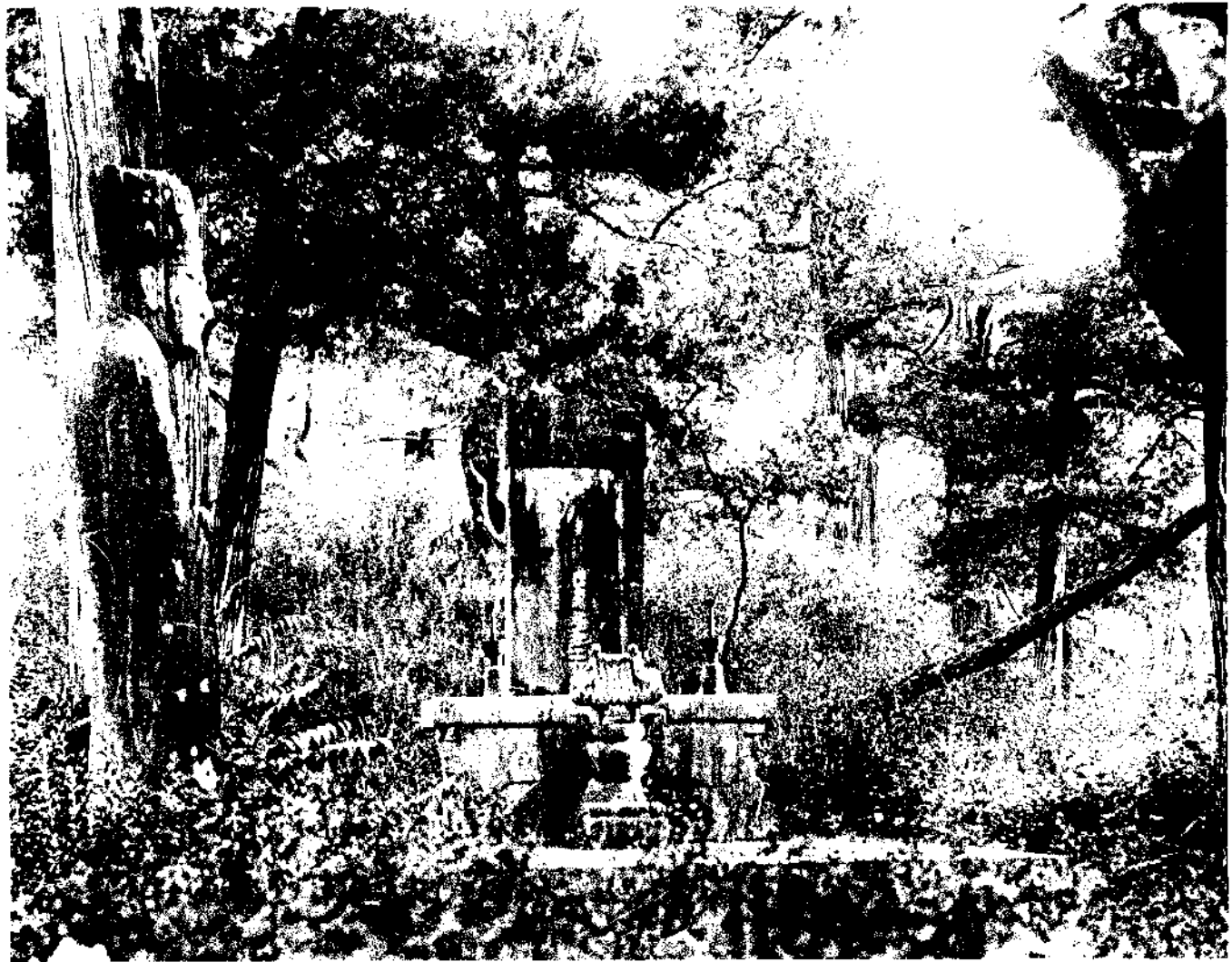
22. Temple of Tseng Tzu, one of Confucius' Disciples



墓 子 思 子

舊 宣 二 有 墓 述 曰 墓 墓 許 南 在
物 和 有 翁 墓 聖 沂 碣 之 伯 十 聖
也 時 宋 仲 前 公 國 銘 西 魚 步 墓

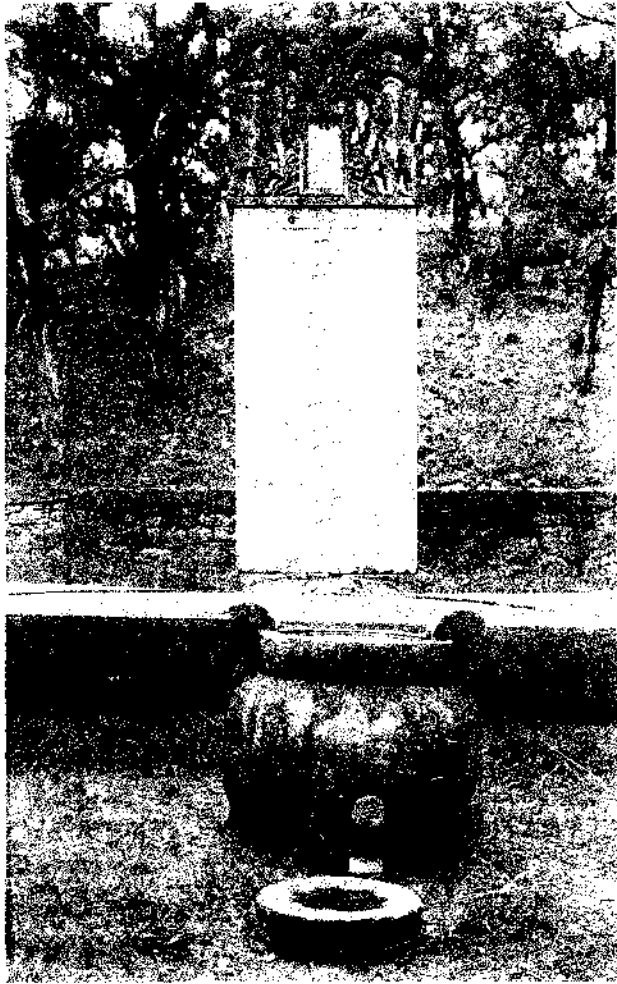
23. Tomb of Confucius' Grandson, South of
Confucius' Tomb



孟 子 廟

在鄒城南
道左建於宋
宣和四年廟
制南爲亞聖
廟坊左坊曰
繼往聖右坊
曰開學北坊
爲儀門次爲
承聖門左側
爲鍾靈門右
側爲毓秀門
自承聖門入
中爲正殿祀
孟子以樂正
子克配左祀
兩廡分祀孟
子庶子十人
人其墓在鄒
縣東北二十
五里四基山
下墓碣銘曰
亞聖孟子墓

24. Temple and Tomb of Mencius, South of
Tsowhsien, Shantung



中華民國二年十二月初版

(孔林遺蹟一册)

(每册定價大洋壹元)

攝影者 商務印書館照相製版部

發行者 商務印書館

印刷所 上海北河南路北首寶山路 商務印書館

總發行所 上海棋盤街中市 商務印書館

分售處 商務印書館分館

北京 保定 奉天 龍江 吉林 天津 濟南
開封 太原 西安 成都 重慶 安慶 長沙
桂林 漢口 南昌 蕪湖 杭州 福州 廣州
潮州 雲南 香港 貴陽 南京 蘭谿



