

程



序

賴古堂印譜一編吾師

櫟園先生所集也先生

嘗謂予曰凡物聚於所

好而尤聚於衡鑒之精



有之而不好不聚也好  
之而不擇雖多猶不聚  
也有彙集古人之力而  
無其才有上下古人之  
才而無其識君子所大  
懼也湯盤孔鼎岐陽之  
鼓岱宗瑯邪之石刻與  
夫漢魏以來名山大川  
窮崖絕磧荒林老屋詭  
異所傳不遇永升明誠



輩安能成金石之書予  
不敏性與古人為緣雖  
此印章亦成奇癖故聚  
數十年精神凡海內諸  
家所篆無不論定而評  
騭之以藏弄為今日之  
盛噫豈易言哉夫古之  
君子其文章事業已大  
著于天下而精神之所  
波及旁見側出每寄之



于一器一物之間使當  
世誦其博雅千載而下  
仰其流風張茂先尚以  
博物見稱杜征南猶以  
好左成癖而况文章事  
業之卓二如先生者乎  
夫有之而不能好者才  
不足也好之而不能擇  
者識不全也先生此編  
擇之精而收之博雖為



賴古堂一家之言即與  
秦碑漢篆並垂無極可  
也

錢唐門人倪粲敬書



賴古堂印譜卷之二

在延龍客

大梁

周在浚雪客

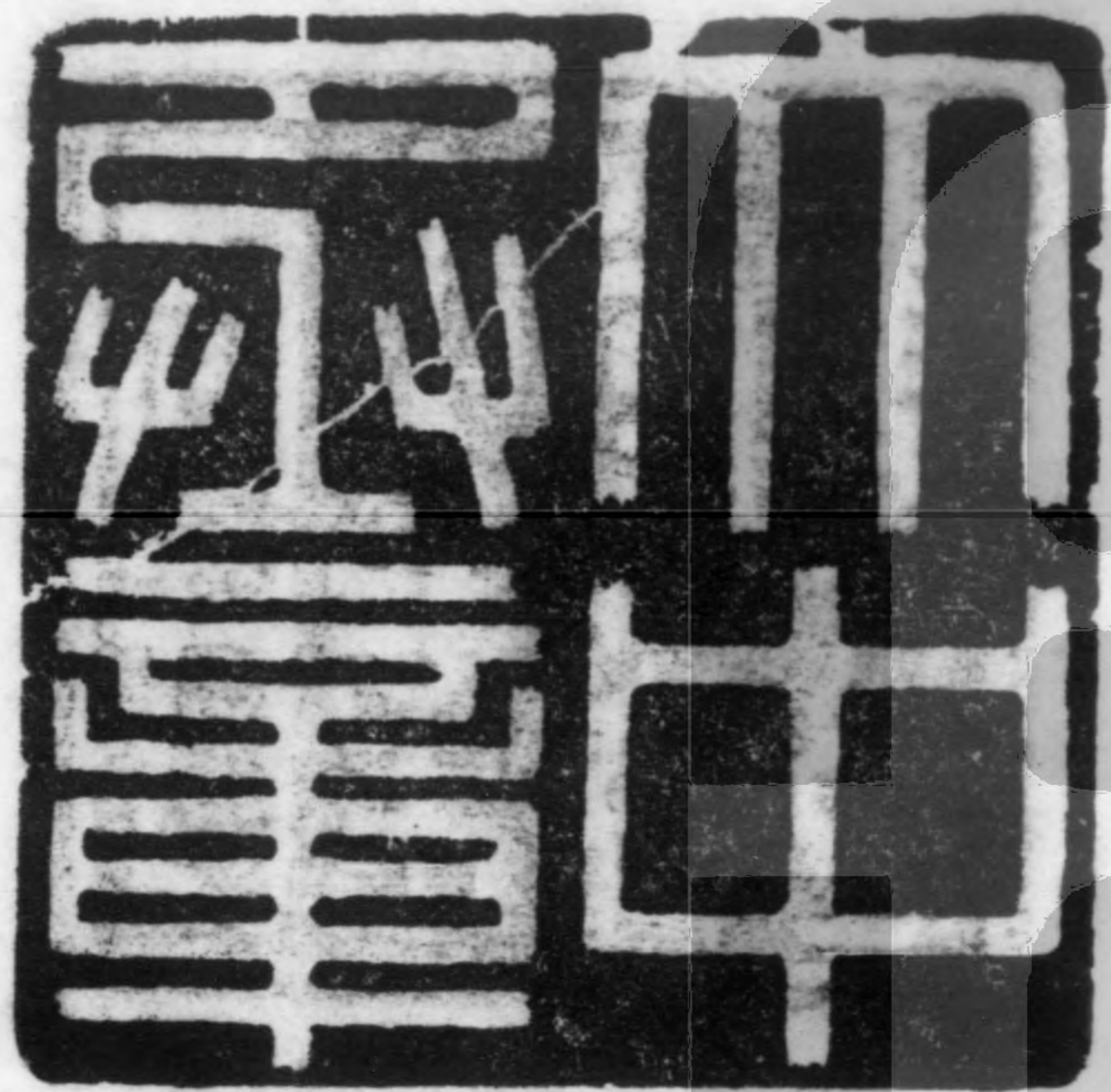
藏

在建榕客



陶菴





大中  
丞章







周氏  
大業  
堂藏  
書印





萬柳江邨

萬柳江邨

龍樹下人

龍樹下人





天下錫心机

天下錫心處

新刊種蕉

到處種蕉







惟可飲  
酒且還  
讀書



高  
工



荔歌

荔歌

閑愛孤雲  
靜愛僧

閑愛孤雲  
靜愛僧



柳坊小築

柳坊小築

荷朝山  
到武夷

一路看山  
到武夷





閻綠亭



安得促席  
說彼平生





據琴閣印



願君自王





芝蘭氣  
味龍馬  
精神



母罪  
輔衰





草堂石



但恨在世時  
索畫不得足







烟雲過  
眼堂書  
畫印記

吹臺  
酒人





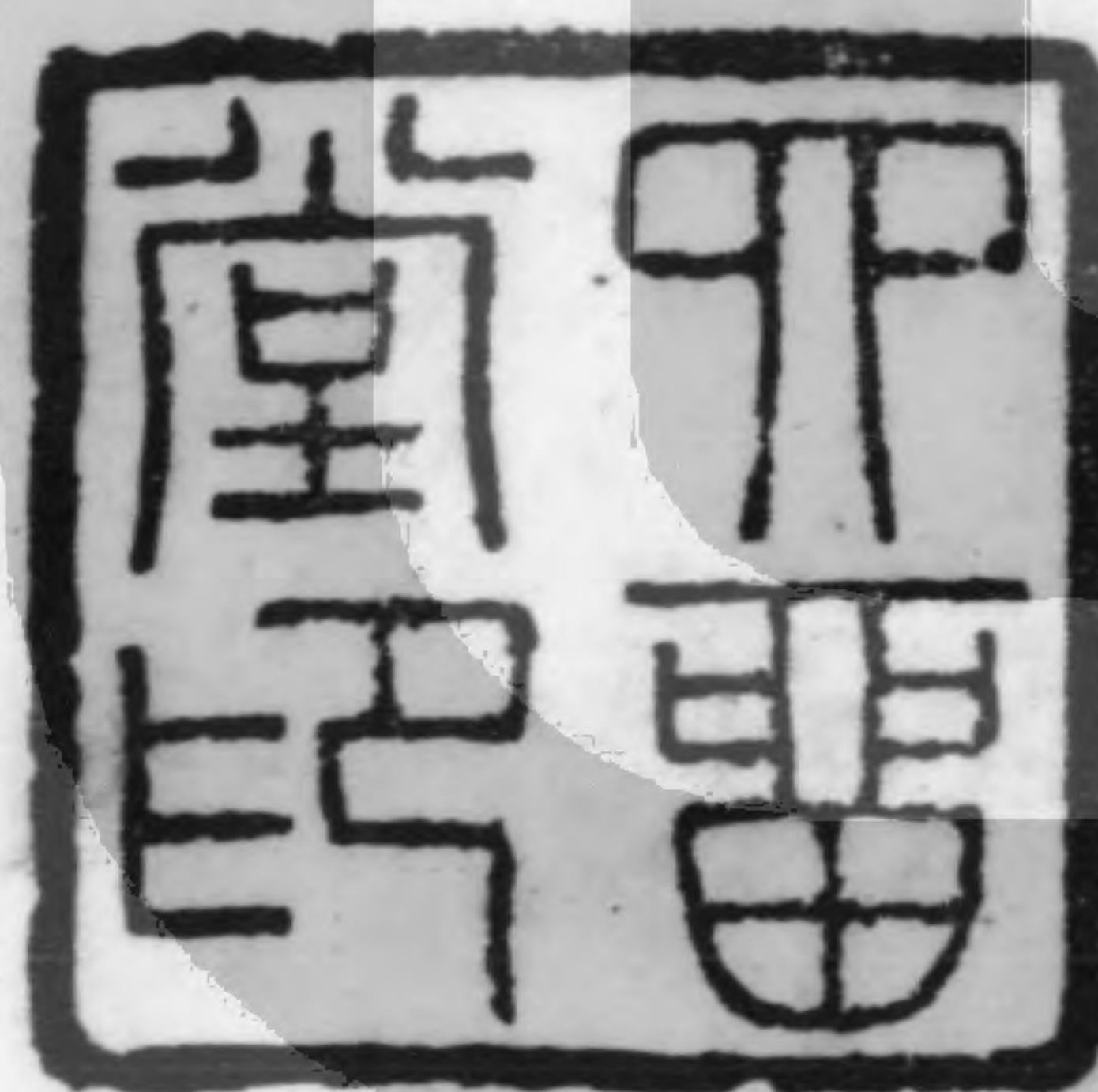
紙窗竹  
屋燈火  
青熒



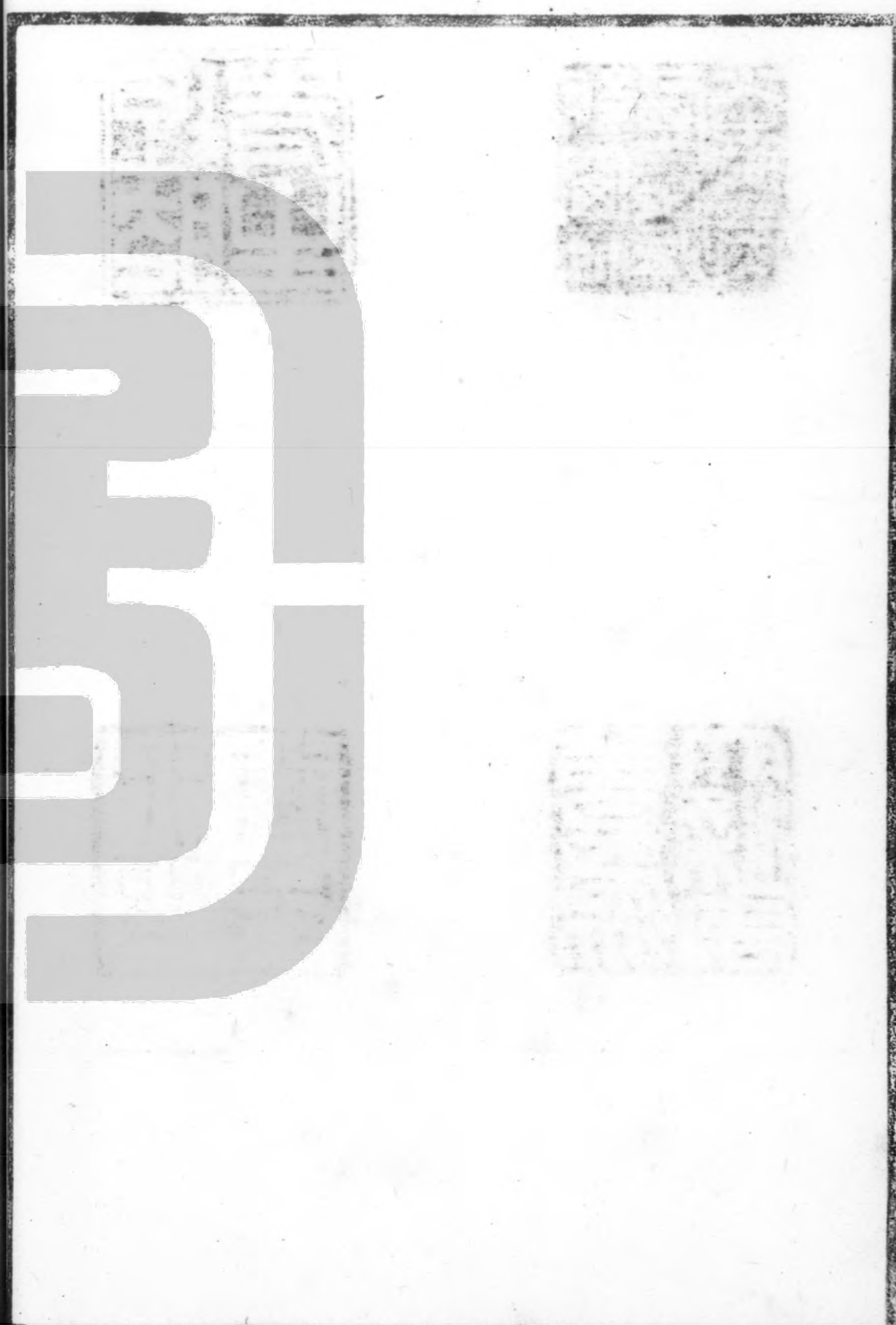
坦然  
先生



曾為  
大梁客



四留  
堂印







一事不知  
知以為  
深恥



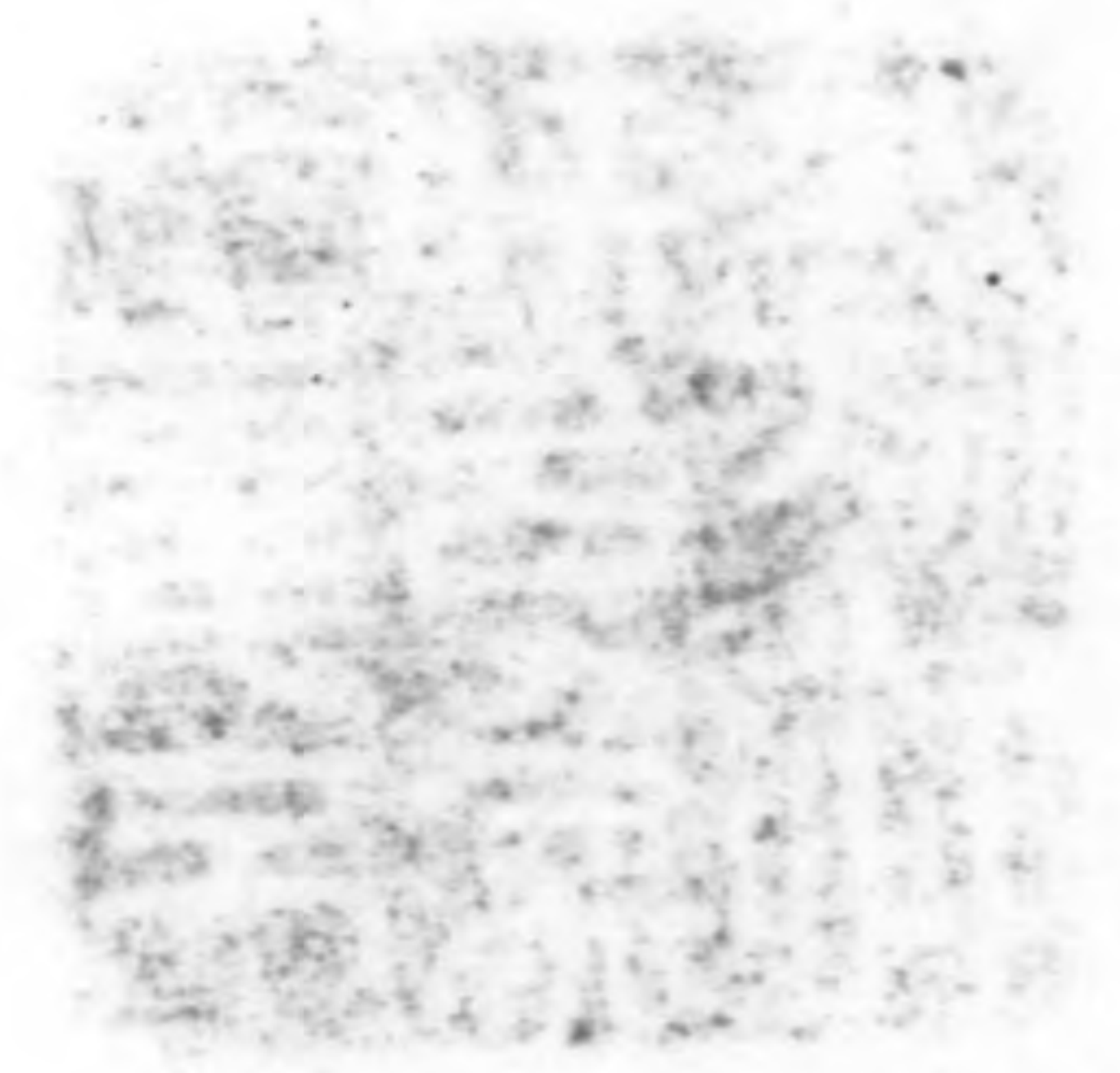
周亮  
工印



後儀  
周亮工  
借觀  
一過



標園







以質宣  
情以  
命定氣



周亮  
工字  
元亮



似仙猶  
火食比古  
未巢居



陶庵





周伯  
子安



雞衣  
穀食



亮工  
元亮



鏡裏髮  
無忝白處  
尊前顏有  
髻丹時







賴園  
賞鑒  
圖書



坦然  
先生



墨將  
磨子



四留  
堂印







字元亮



亮之印



遙望齊州九點烟



雲林標下道者





光霽  
堂印



我亦輕  
餘子君當  
恕醉人



少司  
農章



周亮  
氏



周亮私記  
宜身至前  
進事毋間  
願君自發  
封完印信



周亮  
工印





百安老  
人周圻  
三十七



騎龍弄  
鳳翔  
嬉雲間



華之  
客子



我在青州  
作一領布衫  
重七斤



老遲  
菴藏章  
庚画



壯為五  
泄游人  
老作秦  
淮釣叟



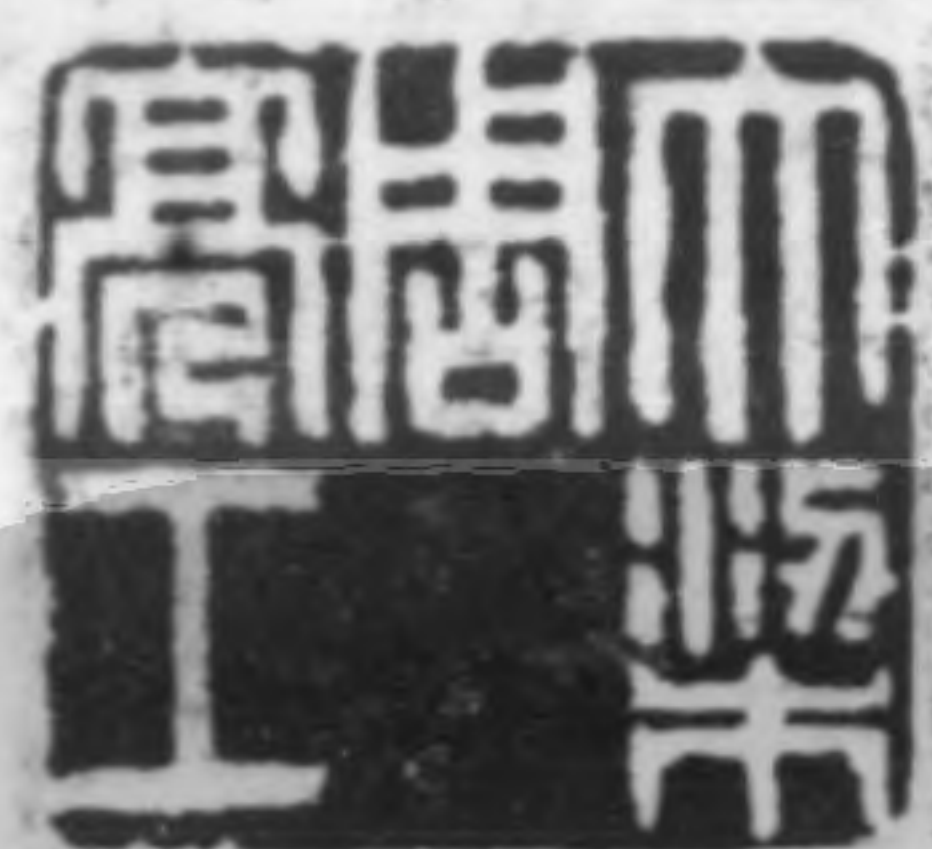




宿昔  
之願



魏然  
獨存



大梁  
周亮工



說親  
戚之  
情話



雪舫



元亮  
氏





用拙  
存吾  
道



祇益  
前美  
之



周元  
亮氏  
印



櫟  
存



嘉樹  
堂



信天  
多難  
後陟  
地  
早梅  
前





七度  
更生



無事  
堂



以誇  
田野



將心  
來與  
爾安



謹慎  
得久



暢鶴  
亭





資談  
笑之  
一噓



周亮  
印工



騁無  
愧之  
辭



其猶  
龍乎



閩海  
十年  
游人



河南  
儻父





周存  
伯安



頗示  
以志



亮工  
之印



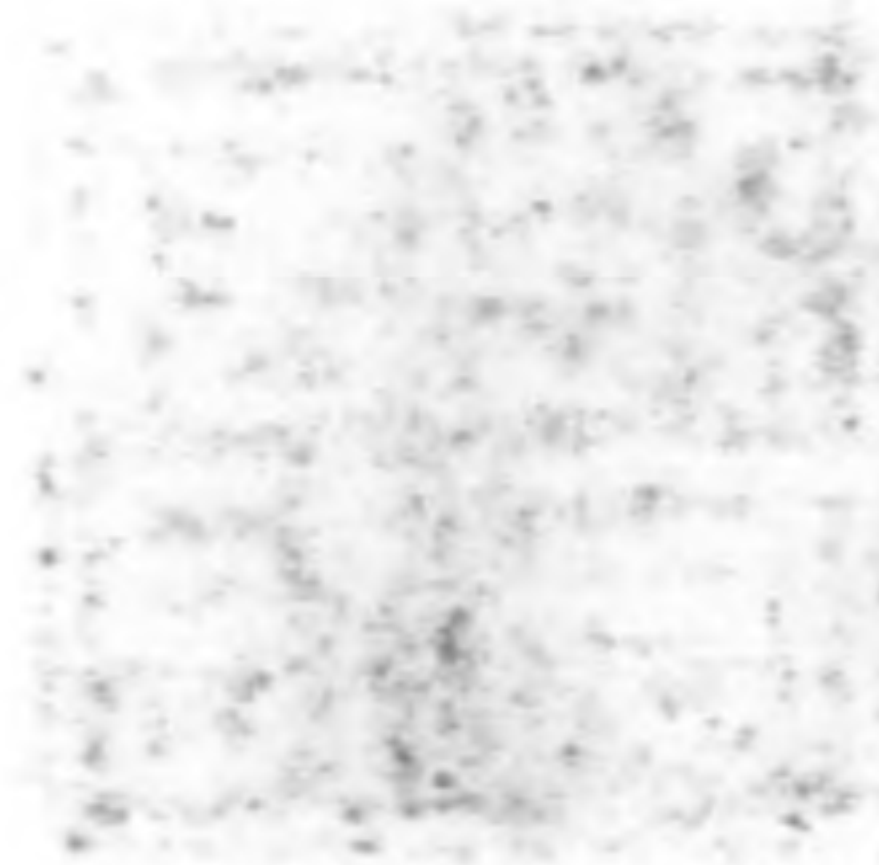
灘令



有日  
如



周氏  
元亮







坦然  
先生  
之孫



周元亮  
鈔本



走馬  
聯翩  
鵲噪人



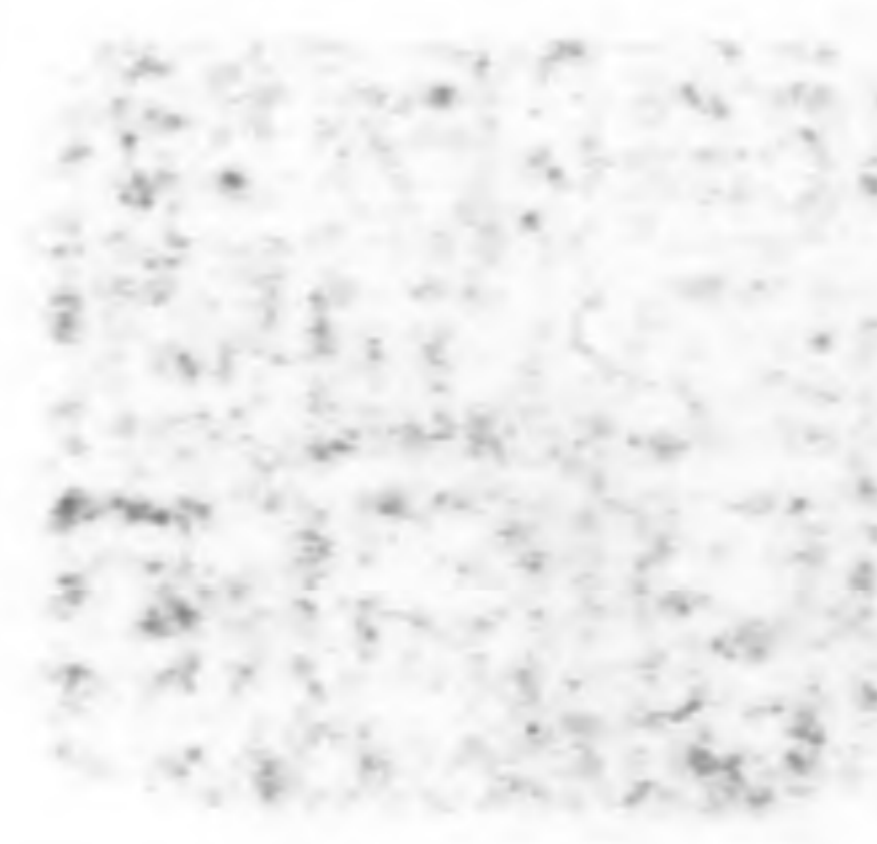
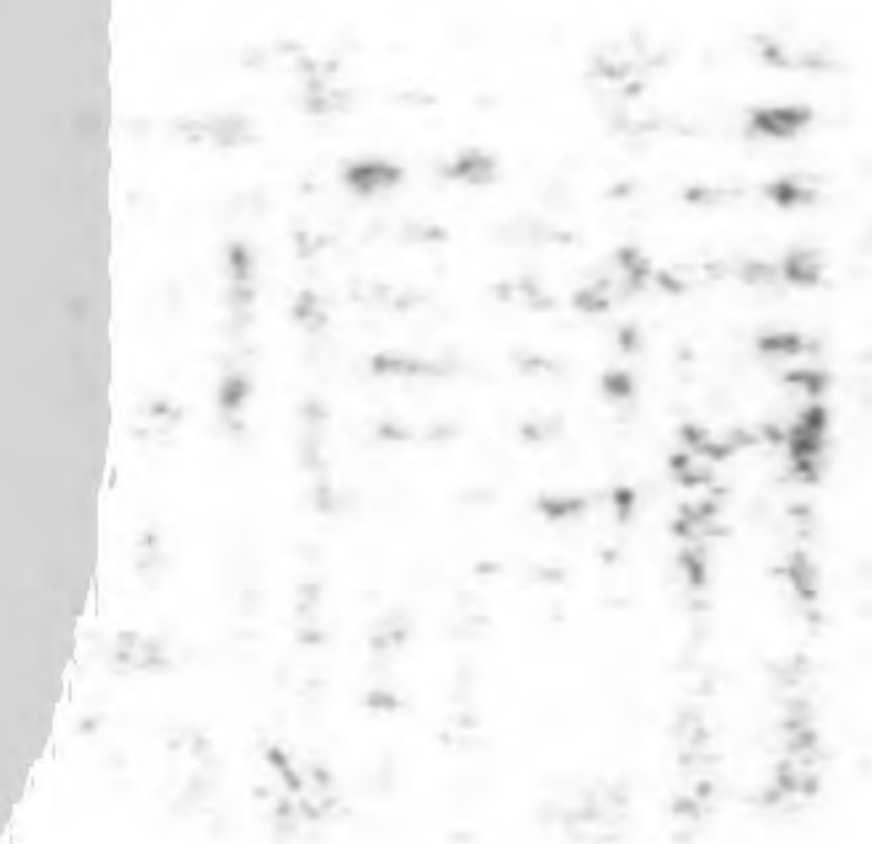
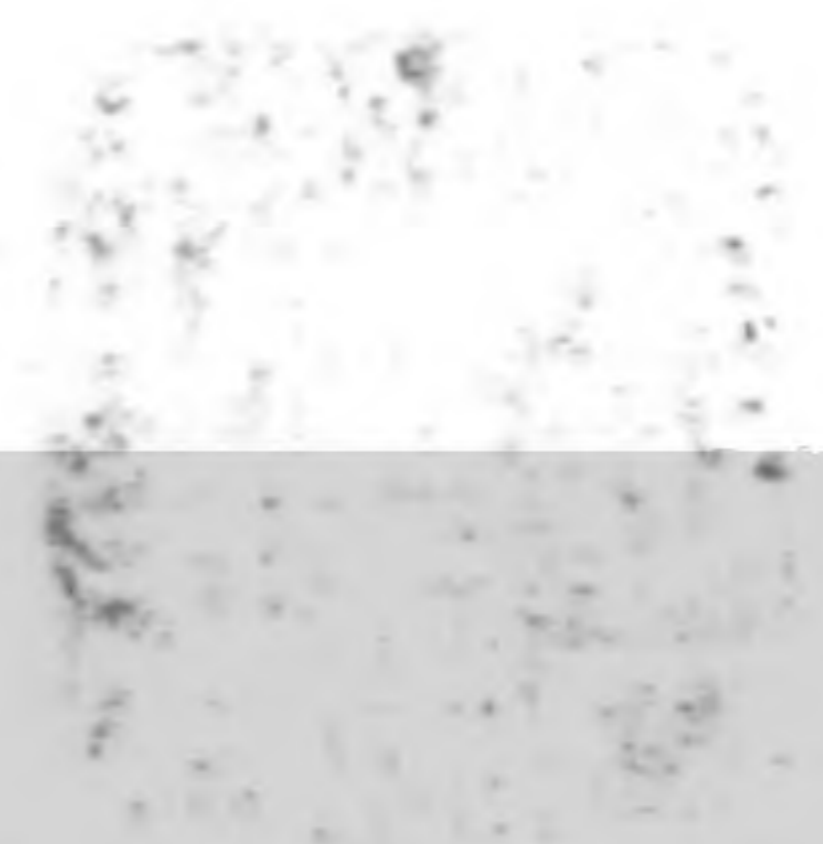
周在  
梁字  
園客



真意  
亭



天放  
寧古  
遷客







亮功  
筮園



嘉琴  
客子



老醉  
眼橫  
天



夷門  
酒人



媚餐  
圃



亮工







嘉民



周亮  
印



喜善  
讀書射



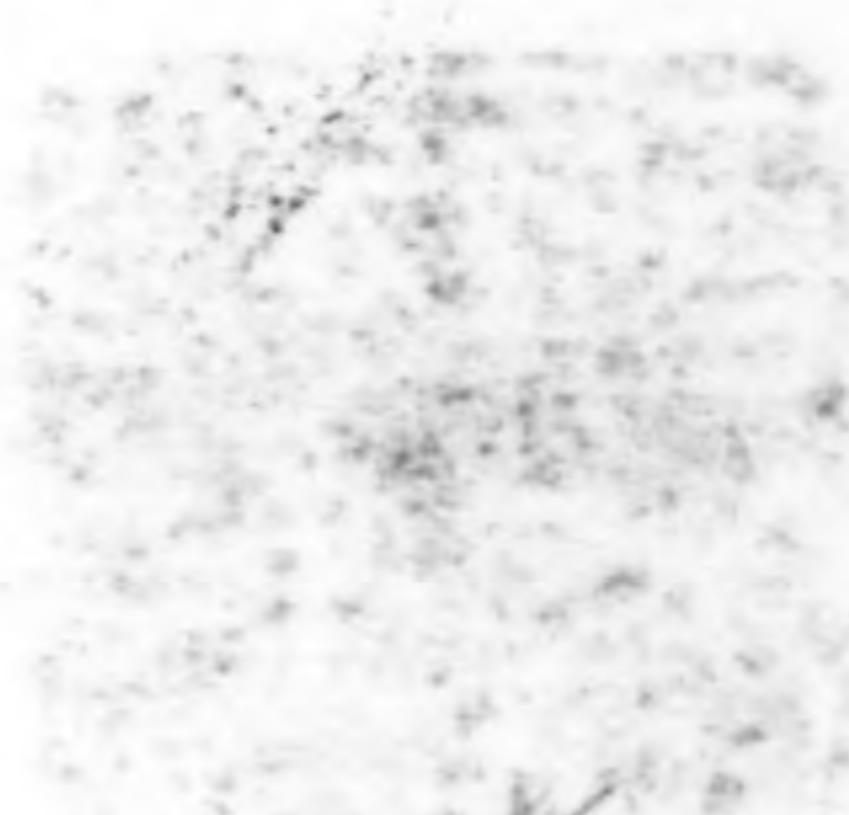
循天理乎  
自然



陶學



偶遂







簡帙  
賢杖



祥符周  
亮工印  
安氏



亮工  
私印



須富  
賢何



夷門  
酒人







周亮工  
字以行



玉色  
敷腴



周亮工  
印



亮工



阿存  
百安



標公





周亮工



減齋



周安氏



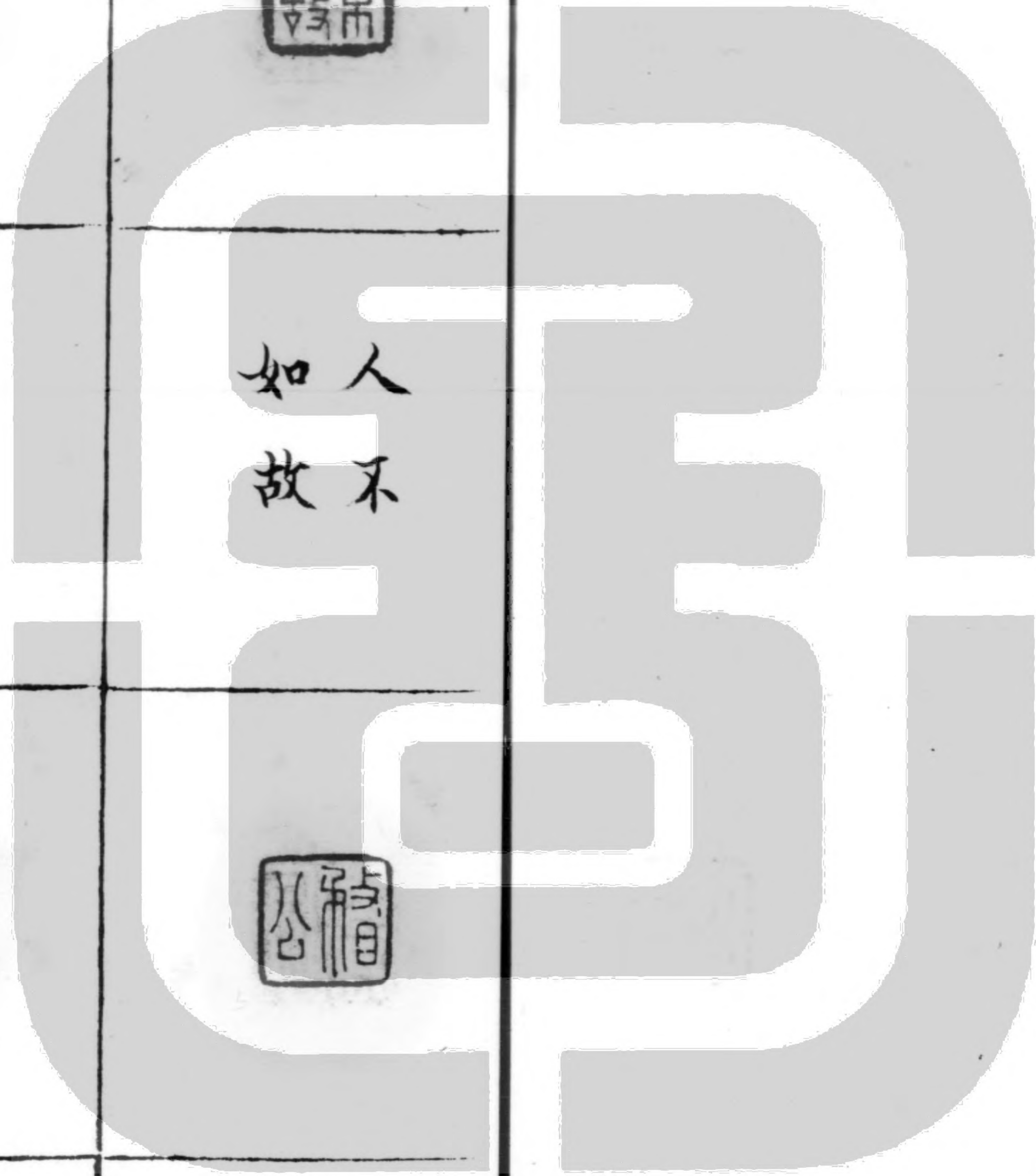
存郎



如人故不



公替







周之子  
孫寶之



賴古堂



拜墨軒



鍾阜周  
氏山茨



樵川種  
蕉客



周櫟老  
藏書印





蕉客



亮臣  
園標



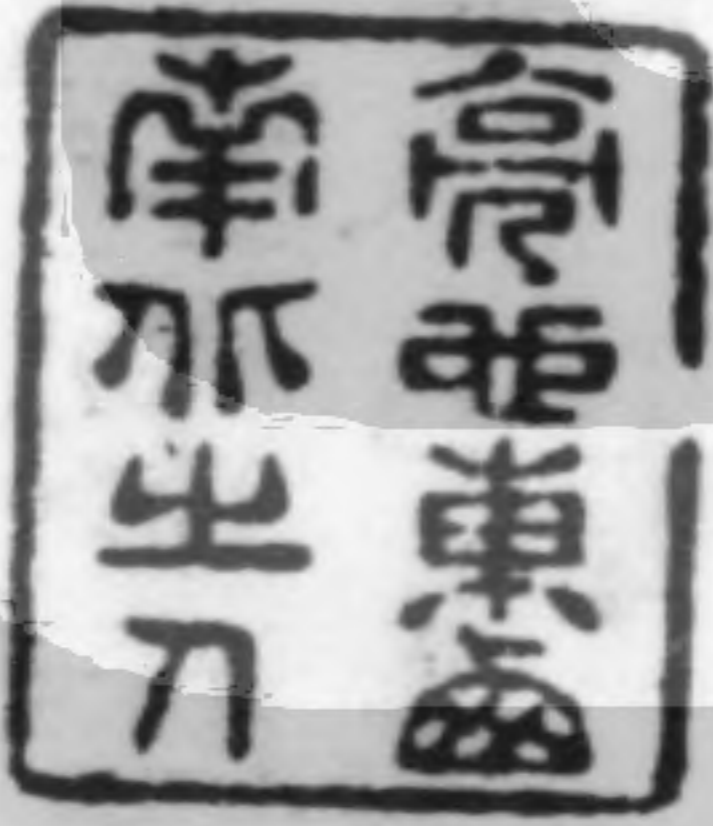
陶菴



淡香亭



河南儻  
父生長  
秦淮



亮也東西  
南北之人





雪客鑒  
賞圖書



亮周氏  
元亮



藥房



周印  
在後  
雪  
客氏



周



此中唯  
宜飲酒





減齋



江上信  
天翁



甲辰



驗夢庵



亮工



櫟園  
書畫





中州



二南



是何名姓



鍾阜周  
氏山茨



想得不得



草堂覺是







脉望  
山房



櫟下周  
折三十七  
伯安氏



周亮工



行年五十  
而知



生還偶  
然遂



顧曲  
亭





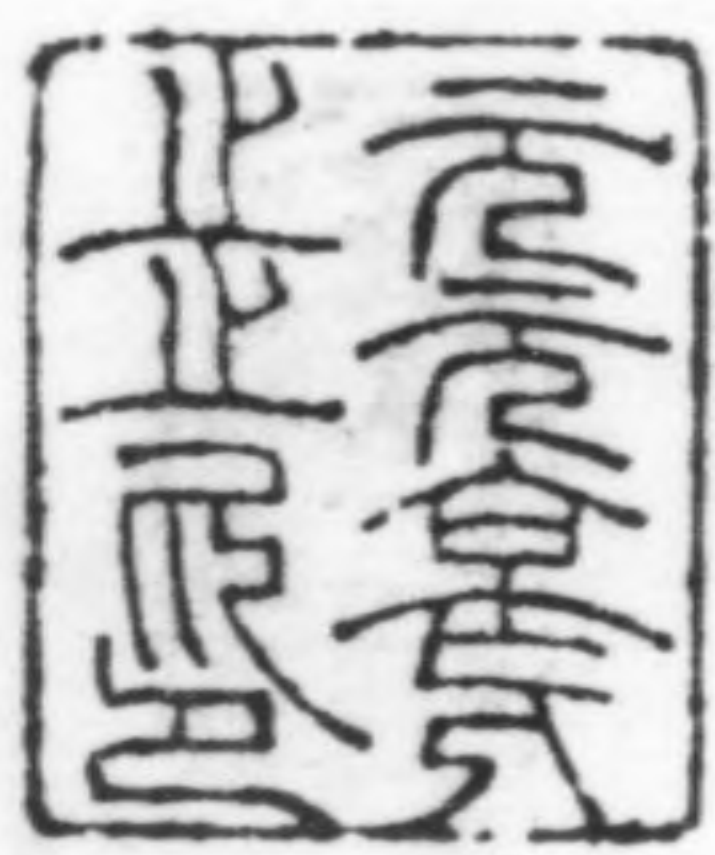
天生



勞送客亭



詩話樓



元亮之印



周亮校訂



華人之酒





大歡喜



甲辰



壬寅



樂社



周亮  
字元亮



衰菴





半塘



學陶



乙巳



蕉客



丙午



因君為  
羽翼





陶庵



茶話



情話軒



秦淮  
生長



一來



四十棒





學陶



庚子



丙申



四留

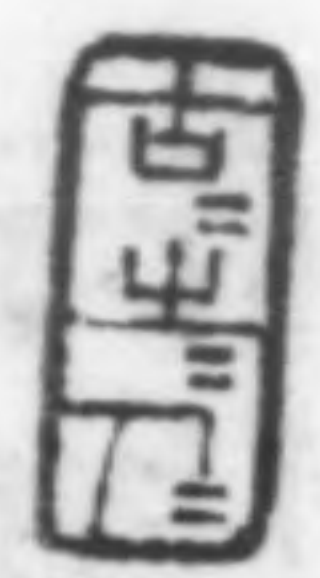


拙存



力園

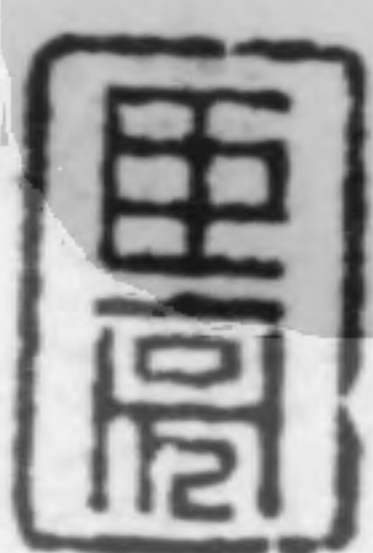




古之入

散園

一粒



工亮  
亮元

也罷

臣亮





臥雪



阿大



周在浚



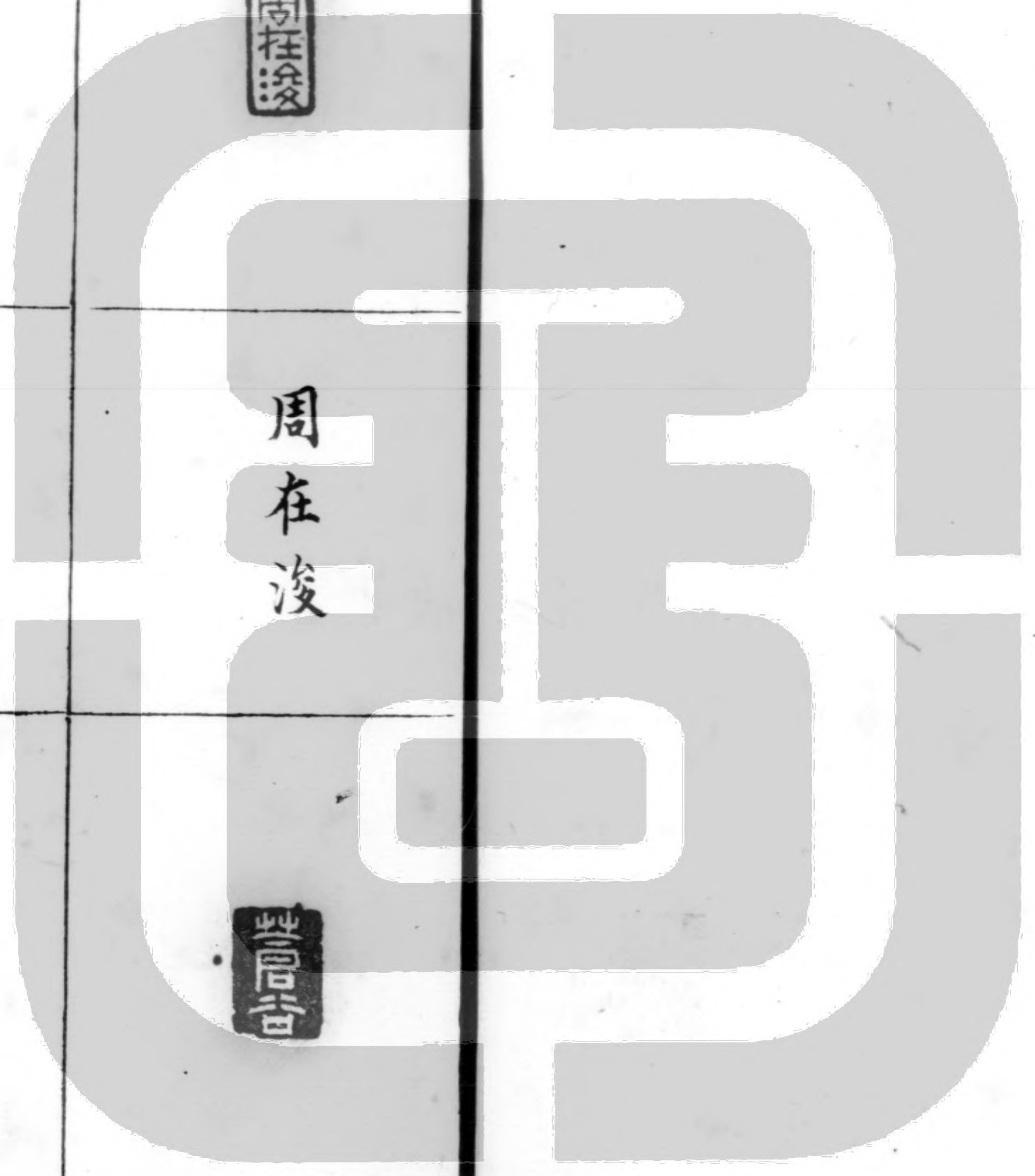
癡絕



醒而狂



蒼谷





11

11



程