

5-2-14-5

№ инв.	14
№ док.	1
№ д.	180
Личное дело	
Личное дело	

Винницкое уездное казначейство

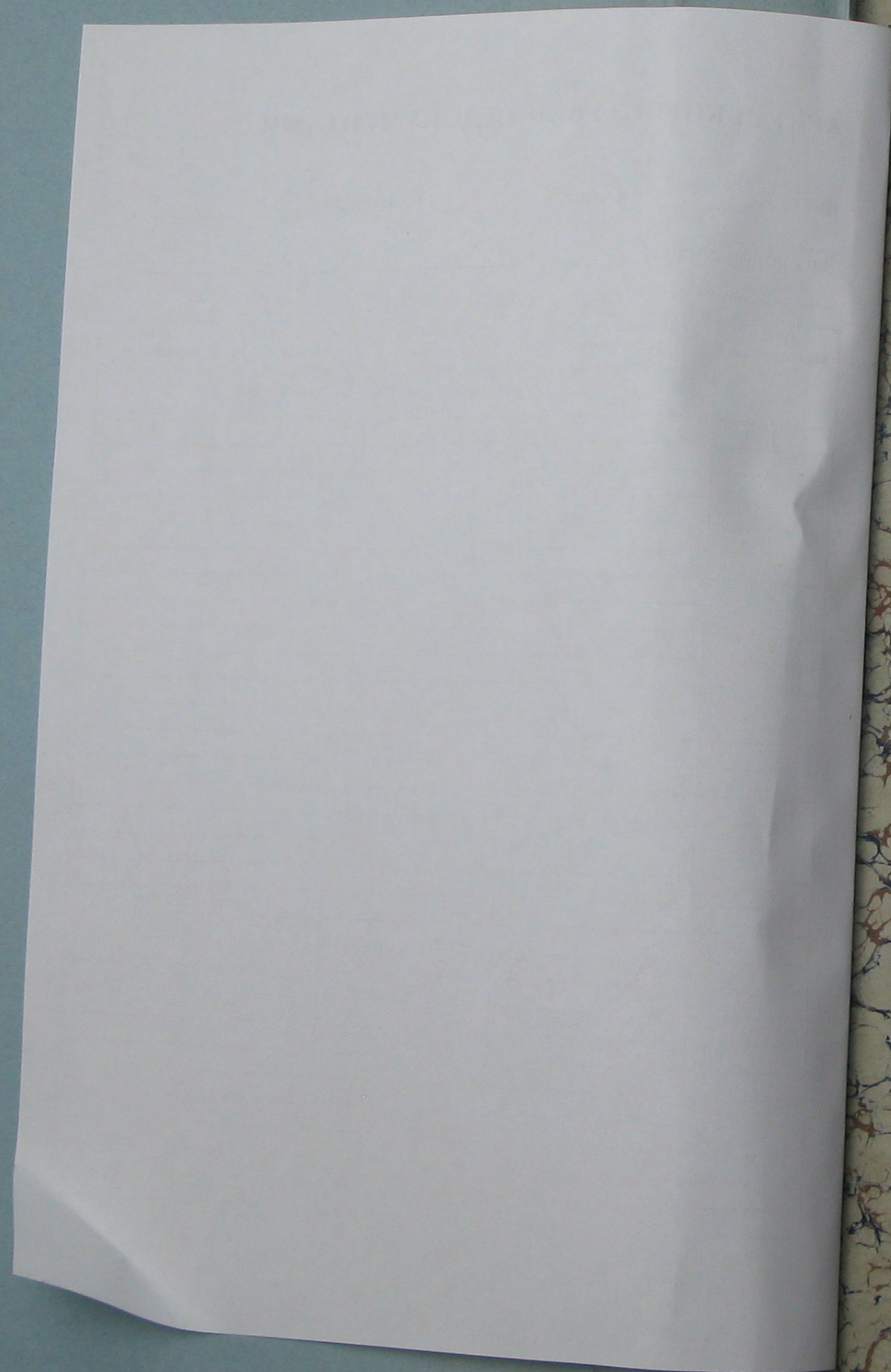
Налоговая книга на недвижимое имущество земновладельцев в г. Виннице.

№ инв.	180
№ док.	1
№ д.	41

Мирин
Сакон

1908 г.
1913 г.

на 50 листов.



Cap. 319
Handwritten Manuscript
"Cognit"
No. 1268-1418 pages
1912e.

26 311-
27 312-313
28 314-315
29 316-317
30 318-319
31 320-321
32 322-323
33 324-325
34 326-327
35 328-329
36 330-331
37 332-333
38 334-335
39 336-337
40 338-339
41 340-341
42 342-343
43 344-345
44 346-347
45 348-349
46 350-351
47 352-353
48 354-355
49 356-357
50 358-359
51 360-361
52 362-363
53 364-365
54 366-367
55 368-369
56 370-371
57 372-373
58 374-375
59 376-377
60 378-379
61 380-381
62 382-383
63 384-385
64 386-387
65 388-389
66 390-391
67 392-393
68 394-395
69 396-397
70 398-399
71 400-401
72 402-403
73 404-405
74 406-407
75 408-409
76 410-411
77 412-413
78 414-415
79 416-417
80 418-419
81 420-421
82 422-423
83 424-425
84 426-427
85 428-429
86 430-431
87 432-433
88 434-435
89 436-437
90 438-439
91 440-441
92 442-443
93 444-445
94 446-447
95 448-449
96 450-451
97 452-453
98 454-455
99 456-457
100 458-459
101 460-461
102 462-463
103 464-465
104 466-467
105 468-469
106 470-471
107 472-473
108 474-475
109 476-477
110 478-479
111 480-481
112 482-483
113 484-485
114 486-487
115 488-489
116 490-491
117 492-493
118 494-495
119 496-497
120 498-499
121 500-501
122 502-503
123 504-505
124 506-507
125 508-509
126 510-511
127 512-513
128 514-515
129 516-517
130 518-519
131 520-521
132 522-523
133 524-525
134 526-527
135 528-529
136 530-531
137 532-533
138 534-535
139 536-537
140 538-539
141 540-541
142 542-543
143 544-545
144 546-547
145 548-549
146 550-551
147 552-553
148 554-555
149 556-557
150 558-559
151 560-561
152 562-563
153 564-565
154 566-567
155 568-569
156 570-571
157 572-573
158 574-575
159 576-577
160 578-579
161 580-581
162 582-583
163 584-585
164 586-587
165 588-589
166 590-591
167 592-593
168 594-595
169 596-597
170 598-599
171 600-601
172 602-603
173 604-605
174 606-607
175 608-609
176 610-611
177 612-613
178 614-615
179 616-617
180 618-619
181 620-621
182 622-623
183 624-625
184 626-627
185 628-629
186 630-631
187 632-633
188 634-635
189 636-637
190 638-639
191 640-641
192 642-643
193 644-645
194 646-647
195 648-649
196 650-651
197 652-653
198 654-655
199 656-657
200 658-659
201 660-661
202 662-663
203 664-665
204 666-667
205 668-669
206 670-671
207 672-673
208 674-675
209 676-677
210 678-679
211 680-681
212 682-683
213 684-685
214 686-687
215 688-689
216 690-691
217 692-693
218 694-695
219 696-697
220 698-699
221 700-701
222 702-703
223 704-705
224 706-707
225 708-709
226 710-711
227 712-713
228 714-715
229 716-717
230 718-719
231 720-721
232 722-723
233 724-725
234 726-727
235 728-729
236 730-731
237 732-733
238 734-735
239 736-737
240 738-739
241 740-741
242 742-743
243 744-745
244 746-747
245 748-749
246 750-751
247 752-753
248 754-755
249 756-757
250 758-759
251 760-761
252 762-763
253 764-765
254 766-767
255 768-769
256 770-771
257 772-773
258 774-775
259 776-777
260 778-779
261 780-781
262 782-783
263 784-785
264 786-787
265 788-789
266 790-791
267 792-793
268 794-795
269 796-797
270 798-799
271 800-801
272 802-803
273 804-805
274 806-807
275 808-809
276 810-811
277 812-813
278 814-815
279 816-817
280 818-819
281 820-821
282 822-823
283 824-825
284 826-827
285 828-829
286 830-831
287 832-833
288 834-835
289 836-837
290 838-839
291 840-841
292 842-843
293 844-845
294 846-847
295 848-849
296 850-851
297 852-853
298 854-855
299 856-857
300 858-859
301 860-861
302 862-863
303 864-865
304 866-867
305 868-869
306 870-871
307 872-873
308 874-875
309 876-877
310 878-879
311 880-881
312 882-883
313 884-885
314 886-887
315 888-889
316 890-891
317 892-893
318 894-895
319 896-897
320 898-899
321 900-901
322 902-903
323 904-905
324 906-907
325 908-909
326 910-911
327 912-913
328 914-915
329 916-917
330 918-919
331 920-921
332 922-923
333 924-925
334 926-927
335 928-929
336 930-931
337 932-933
338 934-935
339 936-937
340 938-939
341 940-941
342 942-943
343 944-945
344 946-947
345 948-949
346 950-951
347 952-953
348 954-955
349 956-957
350 958-959
351 960-961
352 962-963
353 964-965
354 966-967
355 968-969
356 970-971
357 972-973
358 974-975
359 976-977
360 978-979
361 980-981
362 982-983
363 984-985
364 986-987
365 988-989
366 990-991
367 992-993
368 994-995
369 996-997
370 998-999
371 1000-1001

Том 3. Кладовые 26 311
 Книга первая том 28/IV 913. 2011

Описание вещей, находящихся в архиве
 № 20

Кладовые вещи:

	Кол-во	№ 1	№ 2	№ 3	№ 4	№ 5
Б. Чеховская вещь	1	340	341	342	343	344
М. Чеховская	16	345	346	347	348	349
Б. Чаголаш	29	350	351	352	353	354
Медальон и Крестовый камень	26	355	356	357	358	359
Сертификат (Б. Крестовый)	41	360	361	362	363	364
		371	374	375	377	
		28				
		378	379	382		
		50	28	28		
		983				
		50				

Большая Скальная улица.

Фамилия, имя, отчество владельца недвижимого имущества.	Составъ имущества.	Годъ.	Оценка. Рублей.	РАСКЛАДКА.						Время поступления сборовъ.
				Государств. налогъ.		Земельный сборъ.		Однородный сборъ.		
				Руб.	К.	Руб.	К.	Руб.	К.	
1 <u>Клименская</u> Алена Александровна	Доля и флигель деревянное здание и земля 329 кв. саж.	1908	1100.	4	40	7	37	8	44	25/II 1908 г.
		1909	1100	4	84	7	26	9	35	6/X 1909 г.
		1910	1100	4	84	6	82	9	68	19/II 1910 г.
		1911	1100	4	29	6	55	9	90	28/IX 1911 г.
		1912	1100.	-	-	12	65	9	90	10/IV 1912 г.
		1913	1100	"	"	"	"	"	9	90
2 <u>Костенко-Арзбековъ</u> Александровичъ	Доля и флигель деревянное, 2 сараи и земля 1287 кв. саж. Калужская	1908	1300.	5	20	8	41	10	1	28/X 1908 г.
		1909	1300	5	72	8	58	11	5	28/X 1909 г.
		1910	1300	5	42	8	6	11	44	6/X 1910 г.
		1911	2000	4	80	12	60	18	"	29/X 1911 г.
		1912	2000	"	"	23	"	18	"	29/XII 1912 г.
		1913	2000	"	"	"	"	18	"	16/XI 1913 г.
3 <u>Павловский</u> Александр	Доля ^{куп. изъясн.} и земля 58 кв. саж. 29 1/2	1908	200	"	80	1	34	1	54	11/IV 1908 г.
		1909	400	1	76	2	64	3	40	11/IV 1909 г.
		1910	400	1	46	2	48	3	52	23/IV 1910 г.
		1911	400	1	56	2	52	3	60	13/III 1911 г.
		1912	400	"	"	4	60	3	60	30/X 1912 г.
		1913	400	"	"	"	"	3	60	30/X 1913 г.
<u>Метеховский</u> Владиславъ	Доля и флигель деревянное, сарай и земля 27 кв. саж. 124 кв. саж.	1908	1300.	5	20	8	41	10	1	2/X 1908 г.
		1909	1300	5	72	8	58	11	5	28/IX 1909 г.
		1910	1300	5	42	8	6	11	44	25/IX 1910 г.
		1911	1300	5	4	8	19	11	40	28/IX 1911 г.
		1912	1300	"	"	14	95	11	40	27/IX 1912 г.
		1913	1300	"	"	"	"	11	40	4/X 1913 г.

4800

Фамилия, имя, отчество владельца недвижимого имущества.	Состав имущества.	Год.	Оценка Рублей	РАСКЛАДКА.						Время поступления сборов.
				Государств. налог.		Земский сбор.		Общественный сбор.		
				Руб.	К.	Руб.	К.	Руб.	К.	
№ 5 <u>Вейцман</u> Меняше Яковлевич	Доля в долике деревни, сараи и земля 70 кв. саж.	1908	1000	4		6	40	4	40	25/2
		1909	1000	4	40	6	60	8	50	31/2
		1910	1000	4	40	6	20	8	80	24/2
		1911	1000	3	90	6	30	9		25/2
		1912	1000			11	50	9		30/2
№ 6 <u>Сидорова</u> Мухоморова Бродяжская Маяк Александровна Мейерманс Зоя Говицкая Леонова	Доля дома деревни и земля 107 кв. саж.	1908	350	1	40	2	35	2	40	3/2
		1909	350	1	54	2	31	2	98	10/2
		1910	1000	4	40	6	20	8	80	23/2
		1911	1000	3	90	6	30	9		13/2
		1912	1000			11	50	9		6/2
№ 7 <u>Блантовская</u> Надежда Канамановна Николаевна Родионова Евгения Родионовна	Доля деревни и земля 116/9 кв. саж.	1908	700	2	80	4	69	5	39	18/2
		1909	700	3	8	4	62	5	95	28/2
		1910	700	3	8	4	34	6	16	9/2
		1911	700	2	49	4	41	6	30	28/2
		1912	700			8	05	6	30	28/2
№ 8 <u>Мухоморова</u> Александра Яковлевна Шендерова Гипполия Александровна Вилл Родионовна Щенловский Адам Леонардович	Доля купленной доли дома и доли сараев деревни и земля 157 кв. саж.	1908	3000	12		20	10	23	10	20/2
		1909	3000	13	20	19	80	25	50	2/2
		1910	3600	15	94	22	32	31	69	26/2
		1911	3600	14	4	22	68	32	40	23/2
		1912	3600			41	40	32	40	22/2

Фамилия, имя, отчество владельца недвижимого имущества.	Состав имущества.	Год.	Оценка Рублей	РАСКЛАДКА.						Время поступления сборов.
				Государств. налог.		Земский сбор.		Общественный сбор.		
				Руб.	К.	Руб.	К.	Руб.	К.	
№ 9 <u>Шандорская</u> Ольга Александровна Александровна Александровна Кавелин	Доля купленной доли и сараев деревни и земля 1014 кв. саж.	1908	2500	10		16	75	19	25	13/2
		1909	2500	11		16	50	21	25	3/2
		1910	2500	11		15	30	22	00	10/2
		1911	2500	9	45	15	45	22	30	28/2
		1912	2500			28	75	22	50	7/2
№ 10 <u>Тарасова</u> Александровна Александровна Викентьевна Бродяжская Марфа-Авдеевна	Доля, сараи и сараи деревни и земля 158/1 кв. саж.	1908	600	2	40	4	2	4	62	18/2
		1909	600	2	64	3	96	5	10	6/2
		1910	1000	4	40	6	20	8	80	28/2
		1911	2200	8	58	13	86	19	80	29/2
		1912	2200			25	30	19	80	3/2
№ 11 <u>Варшавская</u> Варшавская Варшавская Варшавская Варшавская	Доля дома деревни и земля 380 кв. саж.	1908	400	1	60	2	68	3	8	4/2
		1909	400	1	76	2	64	3	40	22/2
		1910	400	1	76	2	48	3	52	26/2
		1911	400	1	56	2	52	3	60	24/2
		1912	400			4	60	3	60	24/2
№ 12 <u>Дроздовская</u> Евгения Александровна Кавелин	Доля и доли деревни и земля 380 кв. саж.	1908	500	2		3	35	3	85	28/2
		1909	500	2	20	3	30	4	25	19/2
		1910	500	2	20	3	10	4	40	12/2
		1911	2500	9	45	15	45	22	50	7/2
		1912	2500			28	75	22	50	2/2

6300

8100

6300

8100

Фамилия, имя, отчество владельца недвижимого имущества.	Состав имущества.	Год.	РАСКЛАДКА						Время поступления сборов.	
			Оценка. Рублей	Государств. налог.		Земский сбор.		Однородный сбор.		
				Руб.	К.	Руб.	К.	Руб.		К.
№ 13 Кармашин	дом с деревянным садом и землей 500 кв. саж. Косов	1908	600	2	40	4	2	4	62	25/X
Михаил Константинович Кармашин	дом с деревянным садом и землей 500 кв. саж. Косов	1909	600	2	64	3	96	5	10	23/X
1910	600	2	64	3	42	5	28		23/XI	
1911	600	2	34	3	48	5	40		24/X	
1912	600				690	5	40		29/X	
1913	600						5	40	8/XI 1913	
№ 14 Байрацкий	дом с деревянным садом и землей 100 кв. саж.	1908	250	1		1	68	1	93	1/Сент
Мусаев	дом с деревянным садом и землей 100 кв. саж.	1909	250	1	10	1	65	2	13	1/E
1910	250	1	10	1	55	2	20		11/X	
1911	250		98	1	58	2	25		2/2 9/14	
1912	250				288	2	25		4/XI 1912	
1913	250						2	25	3/I 9/14	
№ 15 Пономаренко	дети дома с садом и землей 250 кв. саж.	1908	400	1	60	2	68	3	8	1/Май
Нарманов	дети дома с садом и землей 250 кв. саж.	1909	400	1	76	2	64	3	40	28/I
1910	400	1	76	2	48	3	52		24/XI	
1911	400	1	56	2	52	3	60		5/XI	
1912	400				460	3	60		14/XI	
1913	400						3	60	25/XI 1913	
№ 16 Пономаренко	Земельная земля	1908	300	1	20	2	1	2	31	11/E
Михаил Степанович Пономаренко	Земельная земля	1909	300	1	32	1	98	2	55	28/I
1910	300	1	32	1	86	2	64		24/XI	
1911	300	1	17	1	89	2	70		5/XI	
1912	300				345	2	70		14/XI	
1913	300						2	70	25/XI 1913	

Фамилия, имя, отчество владельца недвижимого имущества.	Состав имущества.	Год.	РАСКЛАДКА						Время поступления сборов.	
			Оценка. Рублей	Государств. налог.		Земский сбор.		Однородный сбор.		
				Руб.	К.	Руб.	К.	Руб.		К.
№ 17 Ковалев	дом с деревянным садом и землей 748 кв. саж.	1908	1000	4		6	40	7	40	1/Май 1909
Александр Иванович Ковалев	дом с деревянным садом и землей 748 кв. саж.	1909	1000	4	40	6	60	8	50	12/I 1910
1910	1000	4	40	6	20	9	80		22/XI 1910	
1911	1000	3	20	6	30	9			28/XI 1911	
1912	1000				1150	9			4/XI 1912	
1913	1000							9	5/XI 1913	
№ 18 Абазд	дом с кирпичной кладкой и землей 425 1/2 кв. саж.	1908	3500	14		23	45	26	95	30/XI 1909
Василий Константинович Абазд	дом с кирпичной кладкой и землей 425 1/2 кв. саж.	1909	3500	15	40	23	10	29	75	23/XI 1909
1910	3500	15	40	21	40	30	80		26/XI 1910	
1911	3500	13	65	22	5	31	50		28/XI 1911	
1912	3500				4025	3150			12/XI 1912	
1913	3500							31	31/XI 1913	
№ 19 Долженков	дом с кирпичной кладкой и землей 4832 кв. саж.	1908	5000	20		33	50	38	50	11/X 1908
Иван Владимирович Долженков	дом с кирпичной кладкой и землей 4832 кв. саж.	1909	5000	22		33		42	50	12/X 1909
1910	5000	22		31		44			11/X 1910	
1911	5000	19	50	31	50	45			28/XI 1911	
1912	5000				5750	45			11/XI 1912	
1913	5000							45	13/XI 1913	
№ 20 Барбин	дом с кирпичной кладкой и землей 1920 кв. саж.	1908	2000	8		13	40	15	40	27/XI 1909
Павел Александрович Барбин	дом с кирпичной кладкой и землей 1920 кв. саж.	1909	2000	8	80	13	20	17		10/II 1910
1910	2000	8	80	12	40	14	60		15/I 1911	
1911	2000	7	80	12	60	18			11/I 1911	
1912	2000				3150	1912			31/XI 1912	
1913	2000				23	18			7/I 1913	

Фамилия, имя, отчество владельца недвижимого имущества.	Состав имущества.	Годъ.	Оцѣнка. Рублей	РАСКЛАДКА.						Время поступления сборовъ.
				Государств. налогъ.		Земскій сборъ.		Одѣловый сборъ.		
				Руб.	К.	Руб.	К.	Руб.	К.	
№ 21 <u>Климовичи</u> Государств. земельный участок, 117/1 кв. саг. (См. № 466 от 19/11 1909 г. № 221)	доля земли купленной, 1/2 часть в саг. и земля 117/1 кв. саг. 500 кв. саг. в саг. по 1/2 доли в саг. по 1/2 доли.	1908	2200	8	80	14	74	16	94	9/II
		1909	1200	5	28	7	92	10	20	10/IV
		1910	1200	5	28	7	44	10	36	13/IV
		1911	1200	4	68	7	56	10	80	23/XI
		1912	1200			13	88	10	80	26/IV
1913	1200					10	80	13/XI		
№ 22 <u>Рябенко</u> Михаилъ Григорьевъ Федоръ Петръ Ивановичъ Матвѣевъ Иванъ Ивановичъ Иванъ Ивановичъ	Государств. земельный участок, 117/1 кв. саг. 500 кв. саг. в саг. по 1/2 доли в саг. по 1/2 доли.	1908	1000	4		6	70	7	70	11/III
		1909	1000	4	40	6	60	8	50	26/VII
		1910	1000	4	40	6	20	8	80	19/IV
		1911	600	2	34	3	78	5	40	19/XI
		1912	600			6	90	5	40	30/II 1913
1913	600					5	40	10/III 1913		
№ 23 <u>Савинъ</u> Варвара Варвара Павлина Савинская	доля земли купленной, 1/2 часть в саг. и земля 84 кв. саг.	1908	900	3	60	6	3	6	93	11/Сентябрь
		1909	900	3	96	5	94	7	65	24/IX
		1910	900	3	46	5	58	4	92	18/IX
		1911	900	3	51	5	67	8	10	16/III
		1912	900			10	35	8	10	20/II 1913
1913	900					8	10	10/III 1913		
№ 24 <u>Абаза</u> Варвара Константиновна	Государств. земельный участок, 2000 кв. саг.	1908	1800	4	20	12	6	13	86	30/IX
		1909	1800	7	92	11	88	15	30	24/Сентябрь 1910 18/Сентябрь
		1910	1800	4	92	11	16	15	84	26/IV
		1911	1800	4	2	11	34	16	20	28/IV
		1912	1800			20	70	16	20	12/II
1913	1800					16	20	31/II 1913		

Фамилия, имя, отчество владельца недвижимого имущества.	Состав имущества.	Годъ.	Оцѣнка. Рублей	РАСКЛАДКА.						Время поступления сборовъ.	
				Государств. налогъ.		Земскій сборъ.		Одѣловый сборъ.			
				Руб.	К.	Руб.	К.	Руб.	К.		
№ 25 <u>Мановичи</u> Федоръ Ивановичъ Александръ Ивановичъ Органа-Органовичъ Семёнъ Ивановичъ Мария Ивановна Семёнъ Ивановичъ	доля земли купленной, 1/2 часть в саг. и земля 280 кв. саг.	1908	250	1		1	68	1	93	25/Август 1908 г.	
		1909	250	1	10	1	65	2	13	14/IX 1909 г.	
		1910	250	1	10	1	55	2	20	14/IX 1910 г.	
		1911	200			48	1	26	1	80	3/III 1912
		1912	200					2	30	1	80
1913	200							1	80	16/IV 1913	
№ 26 <u>Давыдовъ</u> Александръ Ивановичъ Александръ Ивановичъ Михаилъ Ивановичъ Семёнъ Ивановичъ Иванъ Ивановичъ	доля земли купленной, 1/2 часть в саг. и земля 1820 кв. саг.	1908	1800	7	20	12	6	13	86	10/IX 1908 г.	
		1909	1800	7	92	11	88	15	30	23/IX 1909 г.	
		1910	1800	4	92	11	16	15	84	15/IX 1910 г.	
		1911	1800	4	2	11	34	16	20	4/IX 1911 г.	
		1912	1800			20	70	16	20	31/II 1913	
1913	1800						16	20	16/II 1913		
№ 27 <u>Савинко</u> Варвара Константиновна	доля земли купленной, 1/2 часть в саг. и земля 64 кв. саг.	1908	1000	4		6	70	7	70	10/IX 1908 г.	
		1909	1800	7	92	11	88	15	30	23/IX 1909 г.	
		1910	1800	4	92	11	16	15	84	15/IX 1910 г.	
		1911	1800	4	2	11	34	16	20	4/IX 1911 г.	
		1912	1800			20	70	16	20	31/II 1913	
1913	1800						16	20	26/II 1913		
№ 28 <u>Тригорьевъ</u> Варвара Константиновна	доля земли купленной, 1/2 часть в саг. и земля 64 кв. саг.	1908	100		40		67		44	9/Сентябрь 1908 г.	
		1909	100		44		66		85	12/II 1909 г.	
		1910	100		44		62		88	8/II 1910 г.	
		1911	100		39		63		90	4/II 1911 г.	
		1912	100			1	15		90	7/IV 1913	
1913	100						90	7/IV 1913			

2500

2900

4500

3700

Фамилия, имя, отчество владельца недвижимого имущества.	Состав имущества.	Годъ.	Оцѣнка. Рублей	РАСКЛАДКА.						Время поступления сборовъ.
				Государств. налогъ.		Земскій сборъ.		Одѣльный сборъ.		
				Руб.	К.	Руб.	К.	Руб.	К.	
№ 29 <u>Любимовъ</u> Степанъ Степановъ	Домъ деревянный сарай и земля 68 кв. саж.	1908	150	60	1	1	1	16	12/II	
		1909	150	66	1	1	1	28	10/II	
		1910	150	66	1	1	1	32	17/II	
		1911	150	59	1	1	1	35	4/II	
		1912	150					35	28/II	
№ 30 <u>Менишкова</u> Степанъ Степановъ	Домъ кирпичный въ междоустьяхъ, сарай деревянный и земля 14106 кв. саж.	1908	10000	40	67	1	1	1	5/II	
		1909	10000	44	66	1	1	1	13/II	
		1910	10000	44	62	1	1	1	14/II	
		1911	10000	39	63	1	1	1	17/III	
		1912	10000		115	1	1	1	10/II	
№ 31 <u>Кавинский</u> Павелъ Павловичъ	Участокъ земли 2448 кв. саж.	1908	1500	6	10	5	11	55	22 Сент.	
		1909	1500	6	60	9	90	12	12/II	
		1910	1500	6	60	9	30	13	20/II	
		1911	1500	5	85	9	45	13	13/II	
		1912	1500		17	25	13	50	28/II	
№ 32 <u>Марушикова</u> Григорій Григорьевъ	Квадратъ дома дере- вянный, сарай и земля 1200 кв. саж.	1908	800	3	20	5	36	6	16	22 Июль
		1909	800	3	52	5	28	6	80	19 Нойб. 1909 8 февр.
		1910	800	3	52	4	96	4	4	4. 9/II
		1911	800	3	12	5	4	4	20	14 Сент. 1911 19 Сент. 1911 20 Сент.
		1912	800		9	20	7	20	12	12/II 1912

Фамилия, имя, отчество владельца недвижимого имущества.	Состав имущества.	Годъ.	Оцѣнка. Рублей	РАСКЛАДКА.						Время поступления сборовъ.
				Государств. налогъ.		Земскій сборъ.		Одѣльный сборъ.		
				Руб.	К.	Руб.	К.	Руб.	К.	
№ 33 <u>Марушикова</u> Олеся Григорьевна	Домъ деревянный, сарай и земля 1200 кв. саж.	1908	500	2	3	35	3	35	2/II	
		1909	500	2	20	3	30	4	25	19/II
		1910	500	2	20	3	10	4	40	26/II
		1911	500	1	95	3	15	4	30	19/II
		1912	500		5	75	4	50	17/II	
№ 34 <u>Стариковъ</u> Николай Григорьевъ	Домъ деревянный и земля 400 кв. саж.	1908	250	1	1	68	1	93	4 Мая	
		1909	250	1	10	1	65	2	13	24/II
		1910	250	1	10	1	55	2	20	16/II
		1911	250		98	1	58	2	25	25/II
		1912	300		3	45	2	70	11	11/II
№ 35 <u>Стариковъ</u> Николай Григорьевъ	Квадратъ дома дере- вянный, сарай и земля 416 кв. саж.	1908	800	3	20	5	36	6	16	22/II
		1909	800	3	52	5	28	6	80	8/II
		1910	800	3	52	4	96	4	4	21/II
		1911	800	3	12	5	4	4	20	15/II
		1912	800		9	20	7	20	13	2/II
№ 36 <u>Стариковъ</u> Григорій Григорьевъ	Домъ деревянный и земля 706 кв. саж.	1908	300	1	20	2	1	2	31	20/II
		1909	300	1	12	1	98	2	5	14/II
		1910	300	1	32	1	86	2	64	16/II
		1911	300	1	17	1	89	2	70	8/II
		1912	300		3	45	2	70	13	13/II

12450

12450

12450

12450

Фамилия, имя, отчество владельца недвижимого имущества.	Состав имущества.	Год.	Оценка Рублей	РАСКЛАДКА				Время поступления сборов.		
				Государств. налог.		Земельный сбор.			Однородный сбор.	
				Руб.	К.	Руб.	К.		Руб.	К.
№ 37 <u>Плоскунская</u> Елена	Участок земли 778 кв. саг. Доля сореволюции	1908	300	1	20	2	1	2	31	13/X
		1909	300	1	22	1	99	2	55	15/X
		1910	400	3	8	4	34	6	16	29/X
		1911	800	3	12	5	4	7	20	6/X
		1912	800			9	20	7	20	13/X
		1913	800					4	20	27/X
№ 38 <u>Старожилов</u> Мария и Николай	Участок земли 725 кв. саг.	1908	250	1		1	68	1	93	9/III
		1909	250	1	10	1	65	2	13	9/III
		1910	250	1	10	1	55	2	20	16/II
		1911	250		98	1	58	2	25	1/XI
		1912	250			2	88	2	25	18/XI
		1913	250					2	25	18/XI
№ 39 <u>Кружковская</u> Евдокия Александровна <u>Кружковский</u> Александр Александрович Каца Шлифто Леопольд	Доля дома дерев. вдоль а. земли 770 кв. саг. 364	1908	550	2	30	3	69	4	24	9/II
		1909	550	2	42	3	63	4	68	5/II
		1910	550	2	42	3	41	4	84	17/II
		1911	550	2	15	3	44	4	95	24/II
		1912	550			6	33	4	95	5/XI
		1913	550					4	95	19/II
№ 40 <u>Винникова</u> Мария Карповна	Участок земли 796 кв. саг.	1908	250	1		1	68	1	93	26/II
		1909	250	1	10	1	65	2	13	29/II
		1910	250	1	10	1	55	2	20	9/X
		1911	250		98	1	58	2	25	12/X
		1912	250			2	88	2	25	5/XI
		1913	250					2	25	8/XI

Фамилия, имя, отчество владельца недвижимого имущества.	Состав имущества.	Год.	Оценка Рублей	РАСКЛАДКА				Время поступления сборов.		
				Государств. налог.		Земельный сбор.			Однородный сбор.	
				Руб.	К.	Руб.	К.		Руб.	К.
41 <u>Опрена</u> Иван	Доля дома, доли земли, саженцы, кукуруза и т.п. в саду деревьями и земли 278 кв. саг.	1905	1400	5	60	9	38	10	78	8/II
		1909	1400	6	16	9	24	11	90	30/IX
		1910	1400	6	16	8	68	12	32	2/XI
		1911	1400	5	46	8	82	12	60	12/XI
		1912	1400			16	10	12	60	13/XI
		1913	1400					12	60	10/XI
42 <u>Копыловы</u> Владимир Петрович и Анна (Сестр. М.В.С.) доч. 913 - 1191 - № 317/1	Доля деревен. улиц, сажен. и земли 790 кв. саг.	1908	300	1	20	2	1	2	31	30/II
		1909	300	1	22	1	98	2	55	8/II
		1910	300	1	32	1	86	2	64	28/XI
		1911	300	1	14	1	89	2	70	28/II
		1912	300			3	45	2	70	10/XI
		1913	300					2	70	10/XI
43 <u>Кружковский</u> Василий Иванович Николай Павлович Иван Иванович	Доля снтман улиц, сажен. и земли 1000 кв. саг. 376	1908	500	2		3	35	3	85	2/XI
		1909	500	2	20	3	30	4	25	2/XI
		1910	500	2	20	3	10	4	40	2/XI
		1911	500	1	95	3	15	4	30	2/XI
		1912	500			5	75	4	50	19/XI
		1913	500					4	50	20/XI
44 <u>Тавлово</u> Антон и Мелан	Доля деревен. улиц, сажен. и земли 1080 кв. саг.	1908	450	1	80	3	2	3	44	8/II
		1909	450	1	98	2	47	3	83	20/XI
		1910	450	1	98	2	49	3	96	3/XI
		1911	450	1	76	2	84	4	5	16/XI
		1912	450			5	12	4	5	19/II
		1913	450					4	5	30/II

1850

2650

№	Фамилия, имя, отчество владельца недвижимого имущества.	Состав имущества.	Год.	РАСКЛАДКА.						Время поступления сборов.	
				Оценка.	Государств. налог.		Земский сбор.		Однородный сбор.		
					Рублей	Руб.	К.	Руб.	К.		Руб.
№ 45	Старинцев	Дом и земля 480 кв. саж.	1908	100	40	64	44	8/2			
	Земля Михаила		1909	100	44	66	85	14/5			
			1910	100	44	62	89	28/2			
			1911	100	39	63	90	22/21			
			1912	100		115	90	25/11			
			1913	100			90	5/11			
№ 46	Старинцев	Два дома деревян. и кирпич. с камен. крыш, камен. ко. сарай и земля 5720 кв. саж. сущ. сданы.	1908	1500	6	10	5	11	55	3/11	
	Драгелюк	Дом с камен. крыш. 2800 кв. саж. 17 кв. саж. - 1300	1909	1500	6	60	9	90	12	7/5	
			1910	1700	7	48	10	54	14	96	16/11
			1911	1700	6	63	10	71	15	30	9/11
			1912	1700		19	55	15	30	13/11	
			1913	1700				15	30	21/11	
№ 47	Копылов	Домы деревянные, камен. с камен. крыш, камен. ко. сарай, сарай с садом и земля 2880 кв. саж. 30 кв. саж. 14 кв. саж. 180 кв. саж. сущ. сданы. 540 кв. саж.	1908	900	3	60	6	3	6	93	10
	Копылов		1909	500	2	20	3	30	4	25	10/5
			1910	500	2	20	3	10	4	40	9/5
			1911	500	1	95	3	15	4	50	11/5
			1912	500		5	75	4	50	15/2	
			1913	500				4	50	11/2	
№ 48	Момнастов	Домы деревянные, камен. с камен. крыш, сарай, с земля 775 кв. саж. 30 кв. саж. 400 кв. саж. сущ. сданы. 375 кв. саж.	1908	400	1	60	2	58	3	8	9
	Василий Момнов		1909	400	1	76	2	64	3	40	9/5
			1910	400	1	76	2	48	3	52	20/12
			1911	400	1	56	2	52	3	60	11/5
			1912	300		3	45	2	40	3/2	
			1913	300				2	40	14/2	

№	Фамилия, имя, отчество владельца недвижимого имущества.	Состав имущества.	Год.	РАСКЛАДКА.						Время поступления сборов.	
				Оценка.	Государств. налог.		Земский сбор.		Однородный сбор.		
					Рублей	Руб.	К.	Руб.	К.		Руб.
49	Дюбре	Два дома деревянные, камен. с камен. крыш, камен. ко. сарай, камен. ко. сарай и земля 6489 кв. саж.	1908	3000	12	20	10	23	10	30	26/2
	Образцов		1909	3000	13	20	19	80	25	50	22/11
			1910	3000	13	20	18	60	26	40	9/11
			1911	3000	11	40	18	90	24		6/11
			1912	3100			34	50	27		12/11
			1913	3000					24		4/11
50	Рубинский	Домы деревянные, камен. с камен. крыш, камен. ко. сарай и земля 740 кв. саж.	1908	350	1	40	2	35	2	40	22/11
	Рубинский		1909	350	1	54	2	31	2	98	5/11
			1910	350	1	54	2	14	3	8	31/11
			1911	350	1	34	2	21	3	15	23/11
			1912	350		4	3	3	15		30/11
			1913	350				3	15		28/11
51	Дюбре	Домы деревянные, камен. с камен. крыш, камен. ко. сарай и земля 1440 кв. саж.	1908	500	2	3	35	3	85	30	26/2
	Иван Дюбре		1909	570	2	20	3	30	4	25	22/11
			1910	500	2	20	3	10	4	40	8/5
			1911	500	1	95	3	15	4	50	6/11
			1912	500		5	75	4	50		12/11
			1913	500				4	50		30/11
52	Копылов	Домы и камен. ко. сарай, камен. ко. сарай и земля 424 кв. саж. 329 кв. саж. 319.	1908	350	1	40	2	35	2	40	16/11
	Копылов		1909	350	1	54	2	31	2	98	16/11
			1910	350	1	54	2	14	3	8	15/11
			1911	300	1	74	1	89	2	40	9/11
			1912	300		3	45	2	40		5/11
			1913	300				2	40		11/11

Фамилия, имя, отчество владельца недвижимого имущества.	Состав имущества.	Год.	Оценка Рублей	РАСКЛАДКА						Время поступления сборов.
				Государств. налог.		Земский сбор.		Одночлн. сбор.		
				Руб.	К.	Руб.	К.	Руб.	К.	
№ 53 Мордучевы Марьяна Виталеевна 1912 г. № 496 - № 289	Доля купленная от Мезоминского дома в деревне Мезоминский сарай и земля 2060 кв. саг.	1908	3000	12	20	10	23	10	9/VI	
		1909	3000	13	20	19	80	25	50	19/II
		1910	3000	13	20	18	60	26	40	6/X
		1911	3000	11	40	18	30	24		15/X
		1912	3000			34	50	27		16/XI
№ 54 Свердловы Иванъ Свердловъ и Моевъ на Филиппово	Доля деревенского дома, сарай и земля 1400 кв. саг.	1908	1300	5	20	8	41	10	1	15/XI
		1909	1300	5	72	8	58	11	5	6/X
		1910	1300	5	42	8	6	11	44	13/II
		1911	1300	5	4	8	19	11	40	21/XII
		1912	1300			14	95	11	70	30/II
№ 55 Ивановская Меланиа Ивановна	Доля купленная от Мезоминского дома, сарай и земля 2060 кв. саг.	1908	1800	7	20	12	6	13	86	18/Сент.
		1909	1800	7	92	11	88	15	30	28/X
		1910	1800	7	92	11	16	15	84	15/X
		1911	1800	7	2	11	34	16	20	15/X
		1912	1800			20	70	16	20	10/XII
№ 56 Свердловы Юрковская Мария-Вера Светлана Сергеевна и Шеланская Ирина-Вера Ивановна	Доля купленная от Мезоминского дома, сарай и земля 2060 кв. саг.	1908	300	1	20	2	1	2	31	10/XI 1910
		1909	300	1	82	1	98	2	55	25/VII 1911
		1910	300	1	32	1	86	2	64	14/II
		1911	300	1	17	1	89	2	40	14/IV
		1912	300			3	45	2	70	10/XI

Фамилия, имя, отчество владельца недвижимого имущества.	Состав имущества.	Год.	Оценка Рублей	РАСКЛАДКА						Время поступления сборов.
				Государств. налог.		Земский сбор.		Одночлн. сбор.		
				Руб.	К.	Руб.	К.	Руб.	К.	
57 Бондаревы Мамонтъ Васильевичъ	Доля дома в деревне Мезоминский, сарай и земля 4140 кв. саг.	1908	1300	5	20	8	41	10	1	16/XI 1908
		1909	1300	5	72	8	58	11	5	24/X 1909
		1910	1300	5	42	8	6	11	44	30/X 1910
		1911	1300	5	4	8	19	11	40	4/X 1911
		1912	1300			14	95	11	70	12/X 1912
58 Демесловы Ивановна Иотвская Варвара Викентьевна	Участок земли 1391 кв. саг. и доля в деревенском доме 400 кв. саг. и сарай.	1908	600	2	40	4	2	4	62	15/X 1908
		1909	900	3	96	5	94	7	65	10/X 1909
		1910	900	3	96	5	58	4	92	14/X 1910
		1911	900	3	57	5	67	8	10	15/X 1911
		1912	900			10	35	8	10	8/X 1912
59 Бондаревы Михаилъ	Доля купленная от Мезоминского дома, сарай и земля 4120 кв. саг. и доля в деревенском доме.	1908	1400	5	68	9	38	10	78	9/X 1909
		1909	1400	6	16	9	24	11	90	16/Сент. 1910
		1910	1400	6	16	8	68	12	32	19/X 1910
		1911	1400	5	46	8	82	12	60	15/X 1911
		1912	1400			16	10	12	60	12/XII 1912
60 Бондаревы Михаилъ	Участок земли 1476 кв. саг.	1908	600	2	40	4	2	4	62	9/X 1908
		1909	600	2	84	3	96	5	10	30/X 1909
		1910	600	2	64	3	42	5	28	19/X 1910
		1911	600	2	34	3	48	5	40	10/X 1911
		1912	600			6	90	5	40	12/X 1912

4300

6100

Фамилия, имя, отчество владельца недвижимого имущества.	Состав имущества.	Годъ.	РАСКЛАДКА.						Время поступления сборовъ.	
			Оцѣнка. Рублей	Государств. налогъ.		Земский сборъ.		Однородный сборъ.		
				Руб.	К.	Руб.	К.	Руб.		К.
№ 61 Бондаренко Александръ	Центре деревни ме дома, сараи и земля 2138 кв. саж.	1908	900	3	60	6	3	6	93	3/II
		1909	900	3	96	5	94	7	65	30/IX
		1910	900	3	96	5	58	4	92	19/II
		1911	900	3	51	5	64	8	10	10/IX
		1912	900			10	35	8	70	12/II
1913	900						8	10	12/II	
№ 62 Бондаренко Захаръ (мем. деп. 19 дек. 1909)	1/2 дома деревни круп. сараи, земля 4140 кв. саж. и поле 2070 кв. саж.	1908	1600	6	40	10	72	12	32	12/II
		1909	800	3	52	5	28	6	80	22/II
		1910	800	3	52	4	36	4	4	30/II
		1911	800	3	12	5	4	4	20	10/IX
		1912	800			9	20	7	20	12/II
1913	800						4	20	12/II	
№ 63 Марушкинъ Михаилъ Ивановичъ Телеграфъ Отамиславъ Головинъ (св. деп. от Н. Н. С. С. 24/II 1909. № 15000 - № 23163) (св. деп. от Н. Н. С. С. 18/II 1911. № 11740 - № 24371)	Три деревенные дома, сараи и зем. и 2167 кв. саж. и поля 250 кв. саж.	1908	1000	4		6	40	4	40	20/II
		1909	1000	4	40	6	60	8	50	8/I
		1910	1000	4	40	6	20	9	80	24/II
		1911	1200	4	68	4	56	10	80	17/I
		1912	1200			13	80	10	80	12/II
1913	1200						10	80	18/II	
№ 64 Савинова Сергей Ивановичъ (м. деп. 60)	два сараи и поля и 540 кв. саж. и поля 250 ценомер.	1908	300	1	20	2	1	2	31	1/III
		1909	300	1	32	1	98	2	55	18/III
		1910	300	1	32	1	86	2	64	7/III
		1911	200		48	1	26	1	80	11/II
		1912	200			2	30	1	80	20/II
1913	200						1	80	11/II	

Фамилия, имя, отчество владельца недвижимого имущества.	Состав имущества.	Годъ.	РАСКЛАДКА.						Время поступления сборовъ.	
			Оцѣнка. Рублей	Государств. налогъ.		Земский сборъ.		Однородный сборъ.		
				Руб.	К.	Руб.	К.	Руб.		К.
№ 65 Ласаренко Василь Ивановичъ Копоринъ д. 24 от Н. Н. С. С. 24/II 1910. № 13011 - № 22641. мем. деп. 10 сент. 1910 от Н. Н. С. С. 7 сент. 1911. № 23077 - № 23198.	деревенные дома, сараи, 2 са. раи и земля кв. саж. в деревне всего 62, 2 кл. саж. в д. 24 от Н. Н. С. С. 24/II 1910. № 13011 - № 22641. 1888 кв. саж. в с. м. в с. м. 1280 кв. саж.	1908	2400	9	60	16	8	13	48	26/II
		1909	2400	10	56	15	84	20	40	2/II
		1910	2000	8	80	12	40	14	60	15/II
		1911	2000	4	30	12	60	18		4/II
		1912	1100			12	65	9	90	13/II
1913	1100						9	90	11/II	
№ 66 Кривонозова Варовские Иванъ Ивановичъ Савиновъ Александръ (св. деп. от Н. Н. С. С. 22 сент. 1909. № 9103 - № 22641) Св. деп. от Н. Н. С. С. 18 сент. 1911. № 24453 - № 24823.	Усадебная земля 300 кв. саж. и с. м. 14/2 кв. домъ деревенный в деревне всего 12 кв. саж. и с. м. 22 сент. 1909. № 9103 - № 22641 Св. деп. от Н. Н. С. С. 18 сент. 1911. № 24453 - № 24823.	1908	200		80	1	34	1	54	1/III
		1909	200		88	1	32	1	70	9/III
		1910	400	1	46	2	49	3	52	9/III
		1911	400	1	56	2	52	3	60	15/III
		1912	400			4	60	3	60	20/II
1913	400						9	60	10/III	
№ 67 Савиновъ Марушкинъ Александръ Ивановичъ Владимиръ Александровъ (св. деп. от Н. Н. С. С. 24/II 1909. № 15000 - № 23163)	Усадебная земля 90 кв. саж. и с. м. 14/2 кв. деревенный всего 12 кв. саж. и с. м. 22 сент. 1909. № 9103 - № 22641	1908	50		28		34		39	1/III
		1909	50		22		33		43	18/II
		1910	50		22		31		44	21/II
		1911	300	1	17	1	89	2	40	7/III
		1912	300			3	45	2	40	20/II
1913	300						2	40	13/II	
№ 68 Васюткина Мария Александровна (св. деп. от Н. Н. С. С. 24/II 1909. № 15000 - № 23163)	Усадебная земля 400 кв. саж. и с. м. 14/2 кв. домъ деревенный всего 12 кв. саж. и с. м. 22 сент. 1909. № 9103 - № 22641	1908	50		20		34		39	28/II
		1909	50		22		33		43	28/II
		1910	200		88	1	24	1	46	24/II
		1911	200		78	1	26	1	80	7/III
		1912	200			2	30	1	80	
1913	200						1	80	11/II	

3100

2000

2000

Фамилия, имя, отчество владельца недвижимого имущества.	Состав имущества.	Год.	Оценка Рублей	РАСКЛАДКА						Время поступления сборов
				Государств. налог.		Земский сбор.		Официальный сбор.		
				Руб.	К.	Руб.	К.	Руб.	К.	
№ 77 Марковичи Александр Иванович внук 1500	Усадебная земля 800 кв. саж. - участок 230 кв. саж. с садом 575 кв. саж. Кавказская земля	1908	500	2		3	35	3	85	23/X
		1909	500	2	20	3	30	4	25	6/II
		1910	500	2	20	3	10	4	40	11/II
		1911	500	1	95	3	15	4	50	12/X
		1912	1200				13	80	10	80
№ 78 Шамшевский Александр Яковлевич внук 1500	Усадебная земля 1100 кв. саж. - участок 100 кв. саж. с садом 610 кв. саж. Кавказская земля	1908	1300	5	20	8	74	10	1	13/X
		1909	700	3	8	4	62	5	95	8/X
		1910	700	3	8	4	34	6	16	20/IX
		1911	700	2	43	4	41	6	30	24/IX
		1912	700				8	5	6	30
№ 79 Грозовский Александр Иванович внук Шиловоленко Кавказская земля [ссылка на № 400. 3 часть 910. № 3092. Кв. № 3133]	Усадебная земля им 710 кв. саж. м. д. р. с. д. м. р.	1908	800	3	20	5	36	6	16	24/I
		1909	4500	19	80	29	70	31	25	20/XII
		1910	4500	19	80	24	90	39	60	22/II
		1911	4500	17	55	28	35	40	50	25/X
		1912	4500				51	75	40	50
№ 80 Шилмановский Александр Иванович внук 1500	Усадебная земля анало 100 кв. саж. и купленные доус.	1908	9000	36		60	30	69	30	14/X
		1909	9000	39	60	59	40	76	50	3/X
		1910	9000	39	60	55	30	49	20	6/X
		1911	9000	35	10	56	40	81		28/IX
		1912	9000				103	50	81	

Фамилия, имя, отчество владельца недвижимого имущества.	Состав имущества.	Год.	Оценка Рублей	РАСКЛАДКА						Время поступления сборов
				Государств. налог.		Земский сбор.		Официальный сбор.		
				Руб.	К.	Руб.	К.	Руб.	К.	
81 Марьямовы Александр Иванович внук 1500	Усадебная земля 1200 кв. саж. и доус.	1908	3500	14		23	45	26	05	9/X
		1909	3500	15	40	23	10	29	75	3/X
		1910	3500	15	40	21	40	30	80	1/XI
		1911	3500	13	65	22	5	31	50	23/IX
		1912	3500				40	25	31	50
82 Родченковский Александр Иванович внук 1500	Усадебная земля 867 кв. саж.	1908	700	2	80	4	69	5	39	17/II
		1909	700	3	8	4	62	5	95	12/I
		1910	700	3	8	4	34	6	16	11/II
		1911	700	2	43	4	41	6	30	24/IX
		1912	700				8	5	6	30
83 Четкова Александр Иванович внук 1500	Усадебная земля 759 кв. саж.	1908	600	2	40	4	2	4	62	21/X
		1909	600	2	64	3	96	5	10	8/XII
		1910	600	2	64	3	42	5	28	14/X
		1911	600	2	34	3	48	5	40	11/X
		1912	600				6	90	5	40
84 Рущинский Александр Иванович внук 1500	Усадебная земля 140 кв. саж.	1908	1200	4	80	8	4	9	24	10/XI
		1909	1200	5	28	7	42	10	20	30/X
		1910	1200	5	28	7	44	10	36	17/XI
		1911	1200	4	68	4	56	12	80	11/X
		1912	1200				13	80	10	80

Фамилия, имя, отчество владельца недвижимого имущества.	Состав имущества.	Год.	Оценка Рублей	РАСКЛАДКА.						Время поступления сборов.
				Государств. налог.		Земельн. сбор.		Одн. сбор.		
				Руб.	К.	Руб.	К.	Руб.	К.	
№ 85 <u>Коренева</u> Елизавета Пав. и др.	Сторожевое дере- вняное и земли 803 кв. саж.	1908	700	2	80	4	69	5	39	11/5
		1909	700	3	8	4	62	5	95	24/11
		1910	700	3	8	4	34	6	16	20/11
		1911	700	2	49	4	41	6	30	24/11
		1912	700			8	5	6	30	27/4
		1913	700	"	"	"	"	6	30	10/11
№ 86 <u>Урадова</u> Елена Павловна	Частная земля 874 кв. саж.	1908	800	3	20	5	36	6	16	11/5
		1909	800	3	52	5	28	6	80	15/11
		1910	800	3	52	4	36	4	4	20/11
		1911	800	3	12	5	4	4	20	24/11
		1912	800			9	20	7	20	27/4
		1913	800	"	"	"	"	4	20	10/11
№ 87 <u>Михальсонъ</u> Николай Павлович	Частная земля 722 кв. саж.	1908	600	2	70	4	2	4	62	5 суб. 19 25 суб. 19
		1909	600	2	64	3	96	5	10	21/11
		1910	600	2	64	3	42	5	28	18/11
		1911	600	2	34	3	48	5	40	9/11
		1912	600			6	90	5	40	2.22/11
		1913	600	-	-	-	-	5	40	18/11
№ 88 <u>Лойновская</u> Мария Лукинична	Частная земля 1924 кв. саж.	1908	1600	6	70	10	72	12	32	13/11
		1909	1600	7	4	10	56	13	60	6/11
		1910	1600	7	4	9	92	14	8	1/11
		1911	1600	6	24	10	8	14	40	13/11
		1912	1600			18	40	14	40	13/11
		1913	1600	"	"	"	"	14	40	13/11

Фамилия, имя, отчество владельца недвижимого имущества.	Состав имущества.	Год.	Оценка Рублей	РАСКЛАДКА.						Время поступления сборов.
				Государств. налог.		Земельн. сбор.		Одн. сбор.		
				Руб.	К.	Руб.	К.	Руб.	К.	
89 <u>Викнисицкино</u> Михаил Павлович	Частная земля 1558 кв. саж.	1908	500	2		3	35	3	85	6/11
		1909	500	2	20	3	30	4	25	13/11
		1910	500	2	20	3	10	4	40	14/11
		1911	500	1	95	3	15	4	50	14/11
		1912	500			5	75	4	50	2/11
		1913	500	"	"	"	"	4	50	3/11
90 <u>Карабиновичи</u> Владимир Степанович	Частная земля 612 кв. саж.	1908	300	1	20	2	1	2	31	30/11
		1909	300	1	32	1	91	2	55	21/11
		1910	300	1	32	1	86	2	64	22/11
		1911	300	1	17	1	89	2	40	14/11
		1912	300			3	45	2	70	10/11
		1913	300	"	"	"	"	2	70	20/11
91 <u>Молнастонокъ</u> Григорий Леонидович	Частная усадеб- ная земля 760 кв. саж. Дефективный двор	1908	400							
		1909	400	1	76	2	64	3	40	13/11
		1910	700	3	8	4	34	6	16	1/11
		1911	700	2	49	4	41	6	30	18/11
		1912	700			8	5	6	30	6/11
		1913	700	"	"	"	"	6	30	3/11
92 <u>Молнастонокъ</u> Василий Леонидович	Частная усадеб- ная земля 720 кв. саж. Дефективный двор	1908	200							
		1909	200		88	1	32	1	70	9/11
		1910	200		88	1	24	1	76	20/11
		1911	200		48	1	26	1	80	14/11
		1912	700			8	5	6	30	3/11
		1913	700	"	"	"	"	6	30	14/11

3200

2200

Фамилия, имя, отчество владельца недвижимого имущества.	Состав имущества.	Годъ.	РАСКЛАДКА.						Время поступления сборовъ.	
			Оцѣнка.	Государств. налогъ.		Земскій сборъ.		Одѣлочный сборъ.		
				Рублей	Руб.	К.	Руб.	К.		Руб.
№ 297 Морский	Участокъ въ Александровской общинной землѣ	1908								
		1909	500	2	20	3	30	4	25	29/X
		1910	600	2	64	3	42	5	28	28/X
		1911	600	2	34	3	48	5	40	6/X
		1912	600			6	90	5	40	2/X
		1913	600					5	40	14/X
№ 298 Казьминъ	Участокъ земли 550 кв. саж. и др. земель и построек	1908								
		1909	500	2	20	3	30	4	25	10/XII
		1910	1000	4	40	6	20	9	80	16/XII
		1911	7000	24	30	44	10	63		28/X
		1912	7000			80	50	63		26/XI
		1913	7000					63		13/XII
№ 299 Островский	Котельня	1908								
		1909	1500	6	60	9	90	12	75	15/Сентяб.
		1910	1500	6	60	9	30	17	20	6/X
		1911	1500	5	85	9	45	13	30	19/X
		1912	1500			17	25	13	50	6/X
		1913	1500					19	30	12/XI
№ 303 Бондаревъ	Колодезь	1908								
		1909	800	3	52	5	28	6	80	29/X
		1910	800	3	52	4	96	7	4	28/X
		1911	800	3	12	5	4	7	20	31/X
		1912	800			9	20	7	20	12/X
		1913	800					7	20	14/X

Фамилия, имя, отчество владельца недвижимого имущества.	Состав имущества.	Годъ.	РАСКЛАДКА.						Время поступления сборовъ.			
			Оцѣнка.	Государств. налогъ.		Земскій сборъ.		Одѣлочный сборъ.				
				Рублей	Руб.	К.	Руб.	К.		Руб.	К.	
№ 306 Никольский	Участокъ земли	1908										
		1909										
		1910	200			88	1	24	1	46	6/X	
		1911	200			48	1	26	1	80	19/X	
		1912	200					2	30	1	80	2/X
		1913	200							1	80	13/X
№ 307 Карачневъ	Участокъ земли	1908										
		1909										
		1910	800	3	52	4	96	7	4		28/X	
		1911	1500	5	85	9	45	13	30		20/X	
		1912	1500			17	25	13	50		12/X	
		1913	1500							13	30	12/X
№ 313 Шуровский	Участокъ земли	1908										
		1909										
		1910	300	1	32	1	86	2	64		16/XII	
		1911	300	1	14	1	89	2	40		24/X	
		1912	300			3	45	2	70		25/X	
		1913	300							2	40	14/X
№ 314 Румянцева	Участокъ земли	1908										
		1909										
		1910	30000	132		186		264				
		1911	30000			189		270				
		1912	30000			345		270				
		1913										

9900

9900

20000

32000

Фамилия, имя, отчество владельца недвижимого имущества.	Состав имущества.	Год.	РАСКЛАДКА.						Время поступления сборов.		
			Оценка.	Государственный налог.		Земельный сбор.		Однородный сбор.			
				Рублей	Руб.	К.	Руб.	К.		Руб.	К.
№ 315 Николаевский Николай Александрович	Участок земли 40 кв. саж.	1908									
		1909									
		1910	250	1	10	1	55	2	20	6/12	
		1911	250		98	1	58	2	25	11/12	
		1912	250				2	88	2	25	2/12
		1913	250						2	25	13/12
№ 316 Савинь Генерал Алексей Александрович	Участок земли 440 кв. саж.	1908									
		1909									
		1910	200		88	1	24	1	46	8/12	
		1911	200		48	1	26	1	80	8/12	
		1912	200				2	30	1	80	22/12
		1913	200						1	80	24/12
№ 317 Александров Елизавета Васильевна	Участок земли 87 кв. саж.	1908									
		1909									
		1910	350	1	54	2	14	3	8	19/12	
		1911	350	1	94	2	21	3	15	12/12	
		1912	350				4	3	2	15	26/12
		1913	350						3	15	14/12
№ 318 Николаевский Владимир	Участок земли 654 кв. саж.	1908									
		1909									
		1910	250	1	10	1	55	2	20	24/12	
		1911	250		98	1	58	2	25	19/12	
		1912	250				2	88	2	25	7/12
		1913	250						2	25	30/12

Фамилия, имя, отчество владельца недвижимого имущества.	Состав имущества.	Год.	РАСКЛАДКА.						Время поступления сборов.			
			Оценка.	Государственный налог.		Земельный сбор.		Однородный сбор.				
				Рублей	Руб.	К.	Руб.	К.		Руб.	К.	
№ 340 Магара Николай Александрович	Участок земли 200 кв. саж.	1908										
		1909										
		1910										
		1911	150		59		95	1	35	9/11		
		1912	500				5	75	4	50	6/11	
		1913	500							4	50	23/11
№ 341 Михалевский Иван Александрович	Участок земли 594 кв. саж.	1908										
		1909										
		1910										
		1911	600	2	34	3	48	5	40	24/12		
		1912	600				6	90	5	40	14/12	
		1913	1400							12	60	16/12
№ 342 Лейдерман Антон Петрович	Участок земли 77 кв. саж.	1908										
		1909										
		1910										
		1911	150		59		95	1	35	7/11		
		1912	150				1	93	1	35	8/12	
		1913	150							1	35	15/12
№ 343 Пруде Иван Александрович	Участок земли 100 кв. саж.	1908										
		1909										
		1910										
		1911	500	1	95	3	15	4	50	13/12		
		1912	500				5	75	4	50	30/12	
		1913	500							4	50	18/12

Фамилия, имя, отчество владельца недвижимого имущества.	Состав имущества.	Годъ.	РАСКЛАДКА.						Время поступления сборовъ.			
			Оцѣнка.	Государств. налогъ.		Земскій сборъ.		Одѣлочный сборъ.				
				Рублей.	Руб.	К.	Руб.	К.		Руб.	К.	
№ 349 Светлаговъ Александръ Ивановичъ [Сел. уч. Спб. Н.В.С.С. 8-й классъ № 111 - № 210131 - № 21215]	Частная земля всего 100 кв. саж.	1908										
		1909										
		1910										
		1911	350	1	34	2	1	3	15	25/17		
		1912	350		4	3			315	25/17		
№ 356 Цюмандюк Викторъ Петровичъ [Сел. уч. Спб. Н.В.С.С. 4-й классъ № 111 - № 210131 - № 21215]	Частная земля площ. 180 кв. саж.	1908										
		1909										
		1910										
		1911	300						3	15	25/17	
		1912	200						2	30	12/4	
№ 357 Павловы Владимиръ Александровичъ и супруги Михаилъ Александровичъ [Сел. уч. Спб. Н.В.С.С. 2-й классъ № 405 - № 1311]	Частная земля площ. 400 кв. саж.	1908										
		1909										
		1910										
		1911										
		1912	250						2	88	2	25
№ 368 Магара Николайъ Семеновичъ [Сел. уч. Спб. Н.В.С.С. 3-й классъ № 111 - № 210131 - № 21215]	Частная земля площ. 188 кв. саж.	1908										
		1909										
		1910										
		1911										
		1912	900						10	35	8	10
1913	900						8	10				28/17

Фамилия, имя, отчество владельца недвижимого имущества.	Состав имущества.	Годъ.	РАСКЛАДКА.						Время поступления сборовъ.			
			Оцѣнка.	Государств. налогъ.		Земскій сборъ.		Одѣлочный сборъ.				
				Рублей.	Руб.	К.	Руб.	К.		Руб.	К.	
№ 359 Головская Мария Викентьевна [Сел. уч. Спб. Н.В.С.С. 1-й классъ № 216 - № 2037]	Частная земля 230 кв. саж.	1908										
		1909										
		1910										
		1911										
		1912	300						3	45	2	70
№ 360 Колесниченко Антонъ Ивановичъ [Сел. уч. Спб. Н.В.С.С. 1-й классъ № 218 - № 2041]	Частная земля площ. 50 кв. саж.	1908										
		1909										
		1910										
		1911										
		1912	50						5	8	45	16/12
№ 370 Отаневы Мария Токимовна [Сел. уч. Спб. Н.В.С.С. 4-й классъ № 494 - № 210131 - № 21215]	Частная земля площ. 538 кв. саж.	1908										
		1909										
		1910										
		1911										
		1912	250						2	88	2	25
№ 371 Богачевы Матвей Токимовичъ [Сел. уч. Спб. Н.В.С.С. 10-й классъ № 495 - № 2067]	Частная земля площ. 2000 кв. саж.	1908										
		1909										
		1910										
		1911										
		1912	400						3	60	2	11
№ 372 Отаринцы Арсентъ Ефимъ [Сел. уч. Спб. Н.В.С.С. 1-й классъ № 913 - № 19067]	Частная земля площ. 2000 кв. саж.	1908										
		1909										
		1910										
		1911										
		1912	800						7	50		
1913	800						8	10				28/17

Малая Скальная улица.

№	Фамилия, имя, отчество владельца недвижимого имущества.	Состав имущества.	Годъ.	РАСКЛАДКА.						Время поступления сборовъ.	
				Оцѣнка.	Государств. налогъ.		Земскій сборъ.		Одѣлочный сборъ.		
					Рублей.	Руб.	К.	Руб.	К.		Руб.
			1908								
			1909								
			1910								
			1911								
			1912								
			1913								
№			1908								
			1909								
			1910								
			1911								
			1912								
			1913								
№			1908								
			1909								
			1910								
			1911								
			1912								
			1913								
№			1908								
			1909								
			1910								
			1911								
			1912								
			1913								
№			1908								
			1909								
			1910								
			1911								
			1912								
			1913								

№	Фамилия, имя, отчество владельца недвижимого имущества.	Состав имущества.	Годъ.	РАСКЛАДКА.						Время поступления сборовъ.		
				Оцѣнка.	Государств. налогъ.		Земскій сборъ.		Одѣлочный сборъ.			
					Рублей.	Руб.	К.	Руб.	К.		Руб.	К.
93	Любашевский	Камни и галька	1908	250	1		1	68	1	93	5 Мая 1909 г.	
	Иванъ Арсентьевичъ	деревянные и железные 89 кв. саж.	1909	250	1	10	1	65	2	13	16 Сент. 1910 г. 30/2-1910	
			1910	250	1	10	1	55	2	20	31/II 1910	
			1911	250			98	1	58	2	25	29/II 1912
			1912	250				2	88	2	25	4/II 1913
			1913	250						2	25	26/III 1914
94	Колосовская	Камни деревен.	1908	100			40		64		44	22 Сент. 1908 г.
	Марія Владиміровна	Камни и Земля 20 кв. саж.	1909	100			44		66		85	29/II 1909 г.
	(испол. Выс. 12 Сент. 1912)		1910	100			44		62		88	2/II 1910 г.
			1911	100			39		63		90	29/II 1911 г.
			1912	100				1	15		90	15/II 1912 г.
			1913	100							90	15/II 1913 г.
95	Бранищевская	Камни деревен.	1908	150			60	1	1	1	16	10 Сент. 1909 г.
	Владиміръ	Камни и Земля 64 кв. саж.	1909	150			66		99	1	28	10 Сент. 1909 г.
			1910	150			66		93	1	32	28/II 1910 г.
			1911	150			59		95	1	35	2/II 1911 г.
			1912	150					1	32	35	24/II 1913 г.
			1913	150						1	35	25/II 1914 г.
96	Федорова	Камни деревен.	1908	200			80	1	34	1	54	30/II 1910 г.
	Михайловъ	Камни и Земля 64 кв. саж.	1909	200			88	1	92	1	70	30/II 1910 г.
	Марія Павловна		1910	200			89	1	24	1	46	5/III 1910 г.
	(испол. Выс. 12 Авг. 1910)		1911	200			78	1	26	1	80	2/II 1911 г.
			1912	200					2	30	80	2/II 1915 г.
			1913	200						1	80	21/II 1915 г.

700

Фамилия, имя, отчество владельца недвижимого имущества.	Состав имущества.	Годъ.	Оцѣнка. Рублей	РАСКЛАДКА.				Время поступления сборовъ.					
				Государств. налогъ.		Земельн. сборъ.			Однѣочный сборъ.				
				Руб.	К.	Руб.	К.		Руб.	К.			
№ 97 Кушѣ Александровна	Косиц. деревен. нива и земля 126 кв. саж.	1908	200	80	1 34	1 54	20/X	1908	200	80	1 34	1 54	20/X
		1909	200	- 88	1 82	1 70	11/XI	1909	200	- 88	1 82	1 70	11/XI
		1910	200	- 88	1 24	1 46	24/XII	1910	200	- 88	1 24	1 46	24/XII
		1911	200	- 78	1 26	1 80	24/XII	1911	200	- 78	1 26	1 80	24/XII
		1912	200		2 30	1 80	Январь	1912	200		2 30	1 80	Январь
		1913	200		"	1 80	Январь 4	1913	200		"	1 80	Январь 4
№ 98 Воронова Александровна	Косиц. деревен. нива и земля 25 кв. саж. Кладовая на участке 10 кв. саж.	1908	150	80	1 34	1 54	15/I	1908	150	80	1 34	1 54	15/I
		1909	150	- 66	- 99	1 28	15/I	1909	150	- 66	- 99	1 28	15/I
		1910	150	- 66	- 93	1 32	16/II	1910	150	- 66	- 93	1 32	16/II
		1911	150	- 59	- 95	1 35	10/XI	1911	150	- 59	- 95	1 35	10/XI
		1912	150		1 73	1 35	10/XI	1912	150		1 73	1 35	10/XI
		1913	150		"	1 35	13/XII	1913	150		"	1 35	13/XII
№ 99 Красновская Анна	Косиц. деревен. нива и земля 160 кв. саж.	1908	210	80	1 34	1 54	13/I	1908	210	80	1 34	1 54	13/I
		1909	100	- 44	- 66	- 85	30/XI	1909	100	- 44	- 66	- 85	30/XI
		1910	100	- 44	- 62	- 88	5/III	1910	100	- 44	- 62	- 88	5/III
		1911	100	- 39	- 63	- 90		1911	100	- 39	- 63	- 90	
		1912	100		1 15	90		1912	100		1 15	90	
		1913	100		"	90		1913	100		"	90	
№ 100 Дубиновская Мария Александровна	Косиц. деревен. нива и земля 100 кв. саж. Домикъ	1908	300	1 20	2 1	2 31	18 Сент.	1908	300	1 20	2 1	2 31	18 Сент.
		1909	300	1 82	1 98	2 55	24/I	1909	300	1 82	1 98	2 55	24/I
		1910	300	1 32	1 86	2 64	28/IX	1910	300	1 32	1 86	2 64	28/IX
		1911	400	1 56	2 52	3 60	15/IX	1911	400	1 56	2 52	3 60	15/IX
		1912	400		4 60	3 60	2/X	1912	400		4 60	3 60	2/X
		1913	400			3 60	25/X	1913	400			3 60	25/X

Фамилия, имя, отчество владельца недвижимого имущества.	Состав имущества.	Годъ.	Оцѣнка. Рублей	РАСКЛАДКА.				Время поступления сборовъ.					
				Государств. налогъ.		Земельн. сборъ.			Однѣочный сборъ.				
				Руб.	К.	Руб.	К.		Руб.	К.			
101 Сиванъ Александровна	Косиц. деревен. нива и земля 303 кв. саж.	1908	50	- 20	- 34	- 39	16/X	1908	50	- 20	- 34	- 39	16/X
		1909	50	- 22	- 33	- 43	17/XI	1909	50	- 22	- 33	- 43	17/XI
		1910	50	- 22	- 31	- 44	20/XI	1910	50	- 22	- 31	- 44	20/XI
		1911	50	- 20	- 32	- 45	22/XI	1911	50	- 20	- 32	- 45	22/XI
		1912	50		58	45	30/X	1912	50		58	45	30/X
		1913	50		"	45	1/XII	1913	50		"	45	1/XII
102 Смирнова Александровна	Косиц. деревен. нива и земля 80 кв. саж.	1908	100	- 40	- 64	- 44	24/Сент.	1908	100	- 40	- 64	- 44	24/Сент.
		1909	100	- 44	- 66	- 85	6/X	1909	100	- 44	- 66	- 85	6/X
		1910	100	- 44	- 62	- 88	12/XI	1910	100	- 44	- 62	- 88	12/XI
		1911	100	- 39	- 63	- 90	12/X	1911	100	- 39	- 63	- 90	12/X
		1912	100		1 15	90	12/X	1912	100		1 15	90	12/X
		1913	100		"	90	26/X	1913	100		"	90	26/X
103 Панюкова Александровна	Косиц. деревен. нива и земля 49 1/2 кв. саж.	1908	250	1	1 68	1 93	1/Сент.	1908	250	1	1 68	1 93	1/Сент.
		1909	250	1 10	1 65	2 13	18/II	1909	250	1 10	1 65	2 13	18/II
		1910	250	1 10	1 55	2 20	2/XI	1910	250	1 10	1 55	2 20	2/XI
		1911	250	- 98	- 58	2 25	1/XI	1911	250	- 98	- 58	2 25	1/XI
		1912	250		2 88	2 25	1/XI	1912	250		2 88	2 25	1/XI
		1913	250		"	2 25	4/XI	1913	250		"	2 25	4/XI
104 Деместюкова Анна	Косиц. деревен. нива и земля 198 1/2 кв. саж.	1908	100	- 40	- 64	- 44	27/I	1908	100	- 40	- 64	- 44	27/I
		1909	100	- 44	- 66	- 85	28/I	1909	100	- 44	- 66	- 85	28/I
		1910	100	- 44	- 62	- 88	23/II	1910	100	- 44	- 62	- 88	23/II
		1911	100	- 39	- 63	- 90	29/X	1911	100	- 39	- 63	- 90	29/X
		1912	100		1 15	90	1 полдн.	1912	100		1 15	90	1 полдн.
		1913	100		"	90	22/I	1913	100		"	90	22/I

Фамилия, имя, отчество владельца недвижимого имущества.	Состав имущества.	Год.	РАСКЛАДКА						Время поступления сборов.	
			Оценка.	Государств. налог.		Земский сбор.		Одночный сбор.		
				Рублей	Руб.	К.	Руб.	К.		Руб.
№ 105 <u>Трабовой</u> Кавале	лесная дача и др. земля 274 кв. саг. за выгн. лесом 198 1/2 кв. саг.	1908	100	40	64	74	3/II			
		1909	100	44	66	85	1/II			
		1910	100	44	62	88	20/IV			
		1911	100	39	63	90	23/V			
		1912	100		115	90	7/VIII			
№ 106 <u>Любимовские</u> Олесянн Ян Павлович и Мария Федоровна	лесная дача и др. земля 21 кв. саг.	1908	200	80	134	154	12/II			
		1909	200	88	132	170	8/II			
		1910	200	88	124	146	17/IV			
		1911	200	78	126	130	4/XI			
		1912	200		230	180	28/IV			
№ 107 <u>Нильсевич</u> Мария Павловна	лесная дача 760 кв. саг.	1908	200	80	134	154	12 Сент.			
		1909	200	88	132	170	1/XII			
		1910	200	88	124	146	28/IV			
		1911	200	78	126	130	28/IX			
		1912	200		230	180	11/II			
№ 108 <u>Нильсевич</u> Нильсевич Андрей Петрович. Нильсевича Мария Александровна (См. в. Н. У. О. с. 10/11/90. 25713 - № 2192)	лесная дача и др. земля 70	1908	150	60	11	116	20/II			
		1909	150	66	99	128	3/II			
		1910	150	66	93	132	16/II			
		1911	150	59	95	135	20/IX			
		1912	150		193	135	24/II			
1913	150			135	11/II					

Фамилия, имя, отчество владельца недвижимого имущества.	Состав имущества.	Год.	РАСКЛАДКА						Время поступления сборов.	
			Оценка.	Государств. налог.		Земский сбор.		Одночный сбор.		
				Рублей	Руб.	К.	Руб.	К.		Руб.
№ 109 <u>Сивань</u> Мария Павловна и Поляков	лесная дача и др. земля и др. имущество	1908	50	20	34	39	1 Мая 1909			
		1909	50	22	33	43	30/II			
		1910	200	88	124	146	15/II			
		1911	200	78	126	130	4/VI			
		1912	200		230	180	4/VI			
№ 110 <u>Сивань</u> Мария Павловна	лесная дача и др. земля и др. имущество	1908	50	20	34	39	1 Мая 1909			
		1909	50	22	33	43	25/II			
		1910	50	22	31	44	22/II			
		1911	50	20	32	45	12/IV			
		1912	50		38	45	30/II			
№ 111 <u>Томарова</u> Иванна Павловна	лесная дача и др. земля и др. имущество	1908	300	120	21	234	8/II			
		1909	300	132	198	255	9/II			
		1910	300	132	186	264	24/IV			
		1911	300	117	189	240	14/XII			
		1912	300		245	240	26/II			
№ 112 <u>Нильсевич</u> Мария Павловна	лесная дача и др. земля и др. имущество	1908	2600	1040	1742	202	12 Сент.			
		1909	2600	1144	1716	2210	1/XII			
		1910	2600	1144	1612	2298	28/II			
		1911	2600	1014	1638	2340	28/IX			
		1912	2600		2790	2340	11/II			
1913	2600			2340	14/II					

Фамилия, имя, отчество владельца недвижимого имущества.	Состав имущества.	Годъ.	Оцѣнка Рублей	РАСКЛАДКА						Время поступления сборовъ.
				Государств. налогъ.		Земельн. сборъ.		Однородный сборъ.		
				Руб.	К.	Руб.	К.	Руб.	К.	
№ 113 <u>Димоскиевъ</u>	Классъ деревенн. имѣн, саженъ и земли 129 кв. саж.	1908	400	1	60	2	68	3	8	9/х
№ 114 <u>Муромцевъ</u>	Классъ деревенн. имѣн и земли 279 кв. саж. забвѣдочнаго участка 129 кв. саж.	1908	150	"	60	1	1	16	2/х	
№ 115 <u>Павловъ</u>	Классъ деревенн. имѣн, клочокъ саженъ и земли 1500	1908	300	1	20	2	1	2	31	15/х
№ 116 <u>Талаганъ</u>	Классъ деревенн. имѣн, саженъ и земли 7 кв.	1908	100	"	40	"	64	"	44	16/х

Фамилия, имя, отчество владельца недвижимого имущества.	Состав имущества.	Годъ.	Оцѣнка Рублей	РАСКЛАДКА						Время поступления сборовъ.
				Государств. налогъ.		Земельн. сборъ.		Однородный сборъ.		
				Руб.	К.	Руб.	К.	Руб.	К.	
№ 117 <u>Павловъ</u>	Классъ деревенн. имѣн, саженъ и земли 1500 кв. саж.	1908	200	"	80	1	34	1	54	18/х
№ 118 <u>Лобухинъ</u>	Классъ деревенн. имѣн, саженъ и земли 1690 кв. саж.	1908	900	3	60	6	6	6	93	7/х
№ 119 <u>Молочковъ</u>	Классъ деревенн. имѣн, саженъ и земли 1705 кв. саж.	1908	850	3	40	5	40	6	53	20/х
№ 120 <u>Муромцевъ</u>	Классъ деревенн. имѣн, саженъ и земли 300 кв. саж.	1908	150	"	60	1	1	1	16	2/х

2400

Фамилия, имя, отчество владельца недвижимого имущества.	Состав имущества.	Годъ.	Оцѣнка Рублей	РАСКЛАДКА						Время поступления сборовъ.
				Государств. налогъ.		Земский сборъ.		Однѣочный сборъ.		
				Руб.	К.	Руб.	К.	Руб.	К.	
№ 121 <u>Старинцевъ</u> Корнишъ Григорьевъ сестр.	Лесной дѣланы и др. земли 348 кв. саж.	1908	200	80	1 34	1 54	25	Сент.	25/IX 1908 г.	
		1909	200	88	1 32	1 70	25	IX	25/IX 1909 г.	
		1910	200	88	1 24	1 46	29	IX	29/IX 1910 г.	
		1911	200	78	1 26	1 80	9	XI	9/XI 1911 г.	
		1912	200		2 30	1 80	13	XI	13/XI 1912 г.	
№ 122 <u>Муромцевъ</u> Сергей Ивановичъ сестр.	Лесной дѣланы и др. земли 336 кв. саж.	1908	200	80	1 34	1 54	11	III	11/III 1908 г.	
		1909	200	88	1 32	1 70	21	I	21/I 1909 г.	
		1910	200	88	1 24	1 46	17	I	17/I 1910 г.	
		1911	200	78	1 26	1 80	12	IV	12/IV 1911 г.	
		1912	200		2 30	1 80	9	IV	9/IV 1912 г.	
№ 123 <u>Старинцевъ</u> Ваня Григорьевъ " Старинцевъ. Авдеевъ дочь парасковья Федотовна. /Семь. Оц. Н. И. 21/II 1904. 205339 кв. 20 1656 7.	Лесной дѣланы и др. земли 1134 кв. саж.	1908	100	40	67	177	28	VII	28/VII 1908 г.	
		1909	100	44	66	85	18	III	18/III 1909 г.	
		1910	100	44	62	88	3	III	3/III 1910 г.	
		1911	100	39	69	90				
		1912	100		1 15	90				
№ 124 <u>Муромцевъ</u> Заваркинъ Андрей сестр.	Лесной дѣланы и др. земли 336 кв. саж.	1908	200	80	1 34	1 54	30	V	30/V 1908 г.	
		1909	200	88	1 32	1 70	28	V	28/V 1909 г.	
		1910	200	88	1 24	1 46	31	V	31/V 1910 г.	
		1911	200	78	1 26	1 80	21	XII	21/XII 1911 г.	
		1912	200		2 30	1 80	30	XII	30/XII 1912 г.	

Фамилия, имя, отчество владельца недвижимого имущества.	Состав имущества.	Годъ.	Оцѣнка Рублей	РАСКЛАДКА						Время поступления сборовъ.
				Государств. налогъ.		Земский сборъ.		Однѣочный сборъ.		
				Руб.	К.	Руб.	К.	Руб.	К.	
№ 125 <u>Старинцевъ</u> Корнишъ Григорьевъ сестр.	Лесной дѣланы 464 кв. саж.	1908	150	60	1 1	1 16	26	Сент.	26/Сент. 1908 г.	
		1909	150	66	99	1 28	25	IX	25/IX 1909 г.	
		1910	150	66	93	1 32	29	IX	29/IX 1910 г.	
		1911	150	59	95	1 35	24	II	24/II 1911 г.	
		1912	150		1 73	1 35	13	XI	13/XI 1912 г.	
№ 126 <u>Муромцевъ</u> Сергей Ивановичъ сестр.	Лесной дѣланы и др. земли 368 кв. саж.	1908	200	80	1 34	1 54	11	III	11/III 1908 г.	
		1909	200	88	1 32	1 70	17	IX	17/IX 1909 г.	
		1910	200	88	1 24	1 46	15	II	15/II 1910 г.	
		1911	200	78	1 26	1 80	28	XII	28/XII 1911 г.	
		1912	200		2 30	1 80	Семь. 8	8	1912 г.	
№ 127 <u>Старинцевъ</u> Ваня Григорьевъ " Старинцевъ. Авдеевъ дочь парасковья Федотовна. /Семь. Оц. Н. И. 21/II 1904. 205339 кв. 20 1656 7.	Лесной дѣланы и др. земли 1134 кв. саж.	1908	500	2	3 35	3 85	8	X	8/X 1908 г.	
		1909	500	2	20 3 30	4 25	14	IX	14/IX 1909 г.	
		1910	500	2	20 3 10	4 40	28	V	28/V 1910 г.	
		1911	700	2	43 4 41	6 30	23	XI	23/XI 1911 г.	
		1912	700		8 5 6 30	30	XI	30/XI 1912 г.		
№ 128 <u>Валашко</u> Васильевъ сестр.	Лесной дѣланы и др. земли 285 кв. саж.	1908	300	1 20	2 1 2 31	9	Сент.	9/Сент. 1908 г.		
		1909	300	1 32	1 98	2 55	16	V	16/V 1909 г.	
		1910	300	1 32	1 86	2 64	15	XI	15/XI 1910 г.	
		1911	300	1 14	1 89	2 40	12	IX	12/IX 1911 г.	
		1912	300		3 45	2 70	26	I	26/I 1912 г.	

1100

1250

1100

1150

Фамилия, имя, отчество владельца недвижимого имущества.	Состав имущества.	Год.	Оценка Рублей	РАСКЛАДКА				Время поступления сборов		
				Государственный налог		Земельный сбор			Однородный сбор	
				Руб.	К.	Руб.	К.		Руб.	К.
№ 129 Савицкий Семён Т.	Доля доли в доме, доли в саду и земля 1144 кв. саг.	1908	400	1	60	2	68	3	8	28/2
		1909	400	1	76	2	64	3	40	Май 28
		1910	400	1	76	2	48	3	52	17/II
		1911	400	1	56	2	52	3	60	25/II
		1912	400			4	60	3	60	16/II
		1913	400	"	"	"	"	3	60	27/II
№ 130 Войцехович Яков	Доля доли в доме, доли в саду и земля 910 кв. саг.	1908	300	1	20	2	1	2	31	14/II
		1909	300	1	82	1	98	2	55	6/II
		1910	300	1	32	1	86	2	64	5/II
		1911	300	1	17	1	89	2	40	28/II
		1912	300			3	45	2	70	18/II
		1913	300	"	"	"	"	2	40	18/II
№ 131 Копылов Елизавета Константиновна и Мария Александровна	Доля доли в доме, доли в саду и земля 620 и 480 кв. саг.	1908	200		80	1	34	1	54	30/II
		1909	200		88	1	32	1	70	18/II
		1910	200		88	1	24	1	76	28/II
		1911	200		48	1	26	1	80	28/II
		1912	200			2	30	1	80	июль 18
		1913	200	"	"	"	"	1	80	июль 14
№ 132 Третьяковская Мария	Доля доли в доме, доли в саду и земля 1326 кв. саг.	1908	300	1	20	2	1	2	31	13/II
		1909	300	1	82	1	98	2	55	15/II
		1910	300	1	32	1	86	2	64	29/II
		1911	300	1	17	1	89	2	40	6/II
		1912	300			3	45	2	70	13/II
		1913	300	"	"	"	"	2	40	27/II

1200

Фамилия, имя, отчество владельца недвижимого имущества.	Состав имущества.	Год.	Оценка Рублей	РАСКЛАДКА				Время поступления сборов		
				Государственный налог		Земельный сбор			Однородный сбор	
				Руб.	К.	Руб.	К.		Руб.	К.
133 Старинский Михаил	Доля доли в доме, доли в саду и земля 300 кв. саг.	1908	300	1	20	2	1	2	31	8/II
		1909	300	1	82	1	98	2	55	14/II
		1910	300	1	32	1	86	2	64	28/II
		1911	300	1	17	1	89	2	40	22/II
		1912	300			3	45	2	70	25/II
		1913	300	"	"	"	"	2	40	5/II
134 Демесюков Борис	Доля доли в доме, доли в саду и земля 2400 кв. саг.	1908	400	1	60	2	68	3	8	11/II
		1909	400	1	76	2	64	3	40	29/II
		1910	400	1	76	2	48	3	52	30/II
		1911	400	1	56	2	52	3	60	14/II
		1912	400			4	60	3	60	18/II
		1913	400	"	"	"	"	3	60	14/II
135 Раскольников Федора Павловна	Доля доли в доме, доли в саду и земля 200 кв. саг.	1908	150		60	1	1	1	16	Май 20
		1909	150		66		99	1	20	Май 20
		1910	150		66		93	1	32	29/II
		1911	150		59		95	1	35	4/II
		1912	150			1	93	1	35	22/II
		1913	150	"	"	"	"	1	35	4/II
136 Савицкий Сергей Иванович	Доля доли в доме, доли в саду и земля 1255 кв. саг.	1908	300	1	20	2	1	2	31	30/II
		1909	300	1	82	1	98	2	55	13/II
		1910	300	1	32	1	86	2	64	19/II
		1911	300	1	17	1	89	2	40	2/II
		1912	300			3	45	2	70	15/II
		1913	300	"	"	"	"	2	40	26/II

1150

Фамилия, имя, отчество владельца недвижимого имущества.	Состав имущества.	Годъ.	Оцѣнка. Рублей	РАСКЛАДКА.				Время поступления сборовъ.		
				Государств. налогъ.		Земельный сборъ.			Однѣочный сборъ.	
				Руб.	К.	Руб.	К.		Руб.	К.
№ 137 <u>Пастухова</u> Елизавета	Лесъ дѣржавн. и др. 2 сажен. и земля 1650 кв. саж. Косовый годъ	1908	300	1	40	2	35	2	40	23/X
		1909	350	1	54	2	31	2	18	28/X
		1910	350	1	54	2	14	3	8	28/IX
		1911	500	1	95	3	15	4	30	20/X
		1912	500		5	75	4	50	9/X	9/XII
		1913	500					4	30	9/XII
№ 138 <u>Савицкий</u> Семенъ	Лесъ дѣржавн. и др. 2 сажен. и земля 1250 кв. саж.	1908	300	1	20	2	1	2	31	15/XII
		1909	300	1	22	1	98	2	55	13/XI
		1910	300	1	32	1	86	2	64	4/XII
		1911	300	1	14	1	89	2	40	31/X
		1912	300		2	45	2	70	15/X	15/X
		1913	300					2	40	17/X
№ 139 <u>Павлова</u> Мария Фридриховна	Земельная земля 1642 кв. саж. и др. на Косовый годъ. Косовый годъ. Косовый годъ.	1908	200		80	1	34	1	54	30/X
		1909	200		88	1	32	1	70	9/X
		1910	200		88	1	24	1	46	22/X
		1911	600	2	34	3	48	5	40	24/X
		1912	600		6	90	5	40	9/X	9/X
		1913	600					5	40	6/X
№ 140 <u>Старинцевъ</u> Александръ Филипповъ	Лесъ дѣржавн. и др. 2 сажен. и земля 402 кв. саж.	1908	400	1	60	2	68	3	8	15/XI
		1909	400	1	76	2	64	3	40	12/X
		1910	400	1	46	2	48	3	52	21/X
		1911	400	1	56	2	52	3	60	1/XII
		1912	400		4	60	3	60	4/XIII	4/XIII
		1913	400					3	60	24/XIV

Фамилия, имя, отчество владельца недвижимого имущества.	Состав имущества.	Годъ.	Оцѣнка. Рублей	РАСКЛАДКА.				Время поступления сборовъ.		
				Государств. налогъ.		Земельный сборъ.			Однѣочный сборъ.	
				Руб.	К.	Руб.	К.		Руб.	К.
141 <u>Павлова</u> Александра Павловна	Лесъ дѣржавн. и др. 2 сажен. и земля 1650 кв. саж. Косовый годъ.	1908	300	1	20	2	1	2	31	15/XII
		1909	300	1	22	1	98	2	55	25/XI
		1910	300	7	32	1	86	2	64	13/X
		1911	600	2	34	3	48	5	40	3/X
		1912	600		6	90	5	40	11/X	11/X
		1913	600					5	40	13/XII
142 <u>Копыловъ</u> Иванъ Ивановичъ	Лесъ дѣржавн. и др. 2 сажен. и земля 1250 кв. саж.	1908	400	1	60	2	68	3	8	31/X
		1909	400	1	76	2	64	3	40	25/XI
		1910	400	1	46	2	48	3	52	15/XI
		1911	400	1	56	2	52	3	60	10/X
		1912	400		4	60	3	60	15/X	15/X
		1913	400					3	60	12/XII
143 <u>Старинцевъ</u> Викторъ Ивановичъ	Лесъ дѣржавн. и др. 2 сажен. и земля 2319 кв. саж.	1908	300	1	40	2	35	2	40	27/X
		1909	350	1	54	2	31	2	18	14/XII
		1910	350	1	54	2	14	3	8	13/XI
		1911	350	1	34	2	21	3	15	29/XI
		1912	350		4	3	35	15/X	15/X	15/X
		1913	350					3	15	26/X
144 <u>Старинцевъ</u> Александръ Филипповъ	Земельная земля 1240 кв. саж.	1908	100		40		67		44	25/XII
		1909	100		44		66		85	25/X
		1910	100		44		62		88	29/XI
		1911	100		39		63		90	5/XII
		1912	100				115		90	13/XI
		1913	200					1	80	14/X

Фамилия, имя, отчество владельца недвижимого имущества.	Состав имущества.	Годь.	Оценка Рублей	РАСКЛАДКА				Время поступления сборов		
				Государств. налог.		Земский сбор.			Одночный сбор.	
				Руб.	К.	Руб.	К.		Руб.	К.
№ 137 <u>Пастухова</u> Евдокимовна	Лесной участок и др. земель 1650 кв. саг. Косовский госм.	1908	350	1	40	2	35	2	40	23/X
		1909	350	1	54	2	31	2	18	28/X
		1910	350	1	54	2	14	3	8	28/X
		1911	500	1	95	3	15	4	30	20/X
		1912	500				5	75	4	50
№ 138 <u>Савицкий</u> Василий	Лесной участок и др. земель 1295 кв. саг.	1908	300	1	20	2	1	2	31	15/XII
		1909	300	1	22	1	98	2	55	13/XI
		1910	300	1	32	1	86	2	64	4/XII
		1911	300	1	14	1	89	2	40	31/X
		1912	300				2	45	2	70
№ 139 <u>Павлова</u> Мария Федоровна	Усадьба Земля 1642 кв. саг. и преем. Возвышен. д. 1 кв. Селу с. Н. Д. с. 25 кв. 4 кв. Земля 650 кв. с. и др. Д. 1572 кв. 320 кв.	1908	200		80	1	34	1	54	30/XI
		1909	200		88	1	22	1	70	9/X
		1910	200		88	1	24	1	46	22/XI
		1911	500	2	34	3	78	5	40	24/X
		1912	600				6	90	5	40
№ 140 <u>Старинцев</u> Александр Филиппович	Лесной участок и др. земель 482 кв. саг. 480	1908	400	1	60	2	68	3	8	15/XI
		1909	400	1	76	2	64	3	40	12/XI
		1910	400	1	76	2	48	3	52	21/XI
		1911	400	1	56	2	52	3	60	11/XI
		1912	400				4	60	3	60
1913	400							3	60	24/XI

Фамилия, имя, отчество владельца недвижимого имущества.	Состав имущества.	Годь.	Оценка Рублей	РАСКЛАДКА				Время поступления сборов		
				Государств. налог.		Земский сбор.			Одночный сбор.	
				Руб.	К.	Руб.	К.		Руб.	К.
141 <u>Павлова</u> Мария Федоровна	Лесной участок и др. земель 1650 кв. саг. Косовский госм.	1908	300	1	20	2	1	2	31	15/XII 1908 г.
		1909	300	1	22	1	98	2	55	25/XI 1909 г.
		1910	300	7	32	1	86	2	64	13/X 1910 г.
		1911	600	2	34	3	78	5	40	3/X 1911 г.
		1912	600				6	90	5	40
142 <u>Попов</u> Василий	Лесной участок и др. земель 1295 кв. саг.	1908	400	1	60	2	68	3	8	31/X 1908 г.
		1909	400	1	76	2	64	3	40	25/XI 1909 г.
		1910	400	1	76	2	48	3	52	15/XI 1910 г.
		1911	400	1	56	2	52	3	60	10/XI 1911 г.
		1912	400				4	60	3	60
143 <u>Старинцев</u> Виктор	Усадьба Земля 1642 кв. саг. и преем. Возвышен. д. 1 кв. Селу с. Н. Д. с. 25 кв. 4 кв. Земля 650 кв. с. и др. Д. 1572 кв. 320 кв.	1908	200		80	1	34	1	54	30/XI 1908 г.
		1909	200		88	1	22	1	70	9/X 1909 г.
		1910	200		88	1	24	1	46	22/XI 1910 г.
		1911	500	2	34	3	78	5	40	24/X 1911 г.
		1912	600				6	90	5	40
144 <u>Старинцев</u> Александр Филиппович	Лесной участок и др. земель 482 кв. саг. 480	1908	100		44		62		88	25/XII 1908 г.
		1909	100		44		66		85	25/XI 1909 г.
		1910	100		44		62		88	29/XI 1910 г.
		1911	100		39		63		90	5/XII 1911 г.
		1912	100				1	15		90
1913	200							1	80	14/XI 1913 г.

Фамилия, имя, отчество владельца недвижимого имущества.	Состав имущества.	Год.	Оценка Рублей	РАСКЛАДКА				Время поступления сборов		
				Государственный налог		Земский сбор			Одночинный сбор	
				Руб.	К.	Руб.	К.		Руб.	К.
№ 145 Старинцы Петр и Иван	Класс земли 5 Сараевы земли и земля 4000 кв. саж.	1908	500	2		3 35	3 85	24/Сентяб		
		1909	500	2 20	3 30	4 25	6/Х			
		1910	500	2 20	3 10	4 40	12/Х			
		1911	500	1 95	3 15	4 30	12/Х			
		1912	500		5 75	4 50	12/Х			
№ 146 Денсюков Михаил и Наталья	Класс земли и земля 1132 кв. саж.	1908	200		80 1 34	1 54	29/И			
		1909	200	- 88	1 82	1 70	6/Март			
		1910	200	- 98	1 24	1 46	23/Х			
		1911	200	- 78	1 26	1 80	8/Х			
		1912	200		2 30	1 80	8/Х			
№ 147 Маммаев Евгений	Класс земли и земля 67 кв. саж.	1908	100		80 1 34	1 54	24/Сентяб			
		1909	100	- 44	- 66	- 85	10/И			
		1910	100	- 44	- 62	- 88	14/И			
		1911	100	- 39	- 63	- 90	14/И			
		1912	100		1 15	90	16/И			
№ 148 Павлов Иван Александрович	Класс земли и земля 1442 кв. саж.	1908	300	1 20	2 1 2 81	6/Сентяб				
		1909	300	1 32	1 98	2 55	17/И			
		1910	300	1 32	1 86	2 84	22/И			
		1911	300	1 17	1 89	2 40	27/И			
		1912	300	1 17	3 45	2 70	27/И			

Фамилия, имя, отчество владельца недвижимого имущества.	Состав имущества.	Год.	Оценка Рублей	РАСКЛАДКА				Время поступления сборов		
				Государственный налог		Земский сбор			Одночинный сбор	
				Руб.	К.	Руб.	К.		Руб.	К.
149 Павлов Владимир Маркович	Класс земли и земля 240 кв. саж.	1908	100		80 1 34	1 54	24/Сентяб			
		1909	100	- 44	- 66	- 85	9/И			
		1910	100	- 44	- 62	- 88	22/И			
		1911	100	- 39	- 63	- 90	2/И			
		1912	100		1 15	90	9/И			
150 Павлов Иван Александрович	Класс земли и земля 74 кв. саж.	1908	150		80 1 34	1 54	9/И			
		1909	150	- 66	- 99	- 1 28	9/И			
		1910	150	- 66	- 93	- 1 32	16/И			
		1911	150	- 59	- 95	- 1 35	23/И			
		1912	150	-	1 73	1 35	27/И			
151 Косов Александр Величко	Класс земли и земля 750 кв. саж.	1908	200		80 1 34	1 54	16/И			
		1909	200	- 88	1 82	1 70	28/И			
		1910	200	- 88	1 24	1 46	15/И			
		1911	200	- 78	1 26	1 80	11/И			
		1912	200		2 30	1 80	23/И			
152 Павлов Владимир Иванович	Класс земли и земля 40 кв. саж.	1908	100		80 1 34	1 54	16/И			
		1909	100	- 44	- 66	- 85	29/И			
		1910	100	- 44	- 62	- 88	2/И			
		1911	100	- 39	- 63	- 90	14/И			
		1912	100		1 15	90	9/И			

1100

550

Фамилия, имя, отчество владельца недвижимого имущества.	Состав имущества.	Годъ.	Оцѣнка Рублей	РАСКЛАДКА						Время поступления сборовъ.
				Государств. налогъ.		Земскій сборъ.		Однѣочный сборъ.		
				Руб.	К.	Руб.	К.	Руб.	К.	
№ 153 <u>Василько</u> Александръ Пав. левъ	лесъ деревен. ной и земли 444 кв. саж.	1908	200	80	1 34	1 54	25	17	25/X	
		1909	200	88	1 32	1 70	17	17/X		
		1910	200	88	1 24	1 46	29	29/X		
		1911	200	78	1 26	1 80	6	6/X		
		1912	200		2 30	1 80	9	9/X		
		1913	200			1 80	23	23/X		
№ 154 <u>Денисюковъ</u> Александръ Пав. Савинъ	лесъ деревен. ной, клѣтн. саж. и земли 600 кв. саж.	1908	200	80	1 34	1 54	12	12/Сент.		
		1909	200	88	1 32	1 70	9	9/X		
		1910	200	88	1 24	1 46	16	16/X		
		1911	200	78	1 26	1 80	26	26/X		
		1912	200		2 30	1 80	8	8/X		
		1913	200			1 80	8	8/X		
№ 155 <u>Павловъ</u> Максимъ Павичъ	лесъ деревен. ной, клѣтн. саж. и земли 1484 кв. саж.	1908	300	1 20	2 1	2 31	30	30/X		
		1909	300	1 32	1 98	2 5	15	15/Сент.		
		1910	300	1 32	1 86	2 64	25	25/I		
		1911	300	1 14	1 89	2 40	24	24/X		
		1912	300		3 45	2 70	24	24/X		
		1913	300			2 40	4	4/X		
№ 156 <u>Бондаренко</u> Меланій	лесъ деревен. ной, клѣтн. саж. и земли 1380 кв. саж.	1908	300	1 20	2 1	2 31	31	31/XIII		
		1909	300	1 32	1 91	2 55	5	5/XIII		
		1910	300	1 32	1 86	2 64	17	17/XIII		
		1911	300	1 14	1 89	2 40	5	5/XIII		
		1912	300		3 45	2 70	Сент. 8			
		1913	300			2 70	Сент. 8			

1000

Фамилия, имя, отчество владельца недвижимого имущества.	Состав имущества.	Годъ.	Оцѣнка Рублей	РАСКЛАДКА						Время поступления сборовъ.
				Государств. налогъ.		Земскій сборъ.		Однѣочный сборъ.		
				Руб.	К.	Руб.	К.	Руб.	К.	
157 <u>Бондаренко</u> Зоя Пав. Василько Прем. Сп. 19/11/1907	Усадебн. земля 727 кв. саж. сажа 364 кв. саж.	1908	150		60	1 1	1 16	12	12/XI 1908	
		1909	100		44		66	85	22/X 1909	
		1910	100		44		62	88	30/X 1910	
		1911	100		39		63	90	10/X 1911	
		1912	100				1 15	90	12/X 1912	
		1913	100					90	12/X 1913	
158 <u>Павловъ</u> Викторъ Пав. Кемаровъ Прем. Сп. 28/2/1907	Усадебн. земля 727 кв. саж. сажа 1330 кв. саж.	1908	150		60	1 1	1 16	15	15/X 1908	
		1909	150		66		99	1 28	2/X 1909	
		1910	150		66		93	1 32	30/X 1910	
		1911	130		59		95	1 35	31/XIII 1911	
		1912	150				1 42	1 35	16/XII 1912	
		1913	150					1 35	18/X 1913	
159 <u>Музыченко</u> Тарасъ Пав.	лесъ и саж. деревенное и земли 438 кв. саж.	1908	200		80	1 34	1 54	1	1/XI 1908	
		1909	200		88	1 32	1 70		May 26 1909	
		1910	200		88	1 24	1 46		18/X 1910	
		1911	200		78	1 26	1 80		22/XI 1911	
		1912	200			2 30	1 80		3/XII 1912	
		1913	200				1 80		28/X 1913	
160 <u>Музыченко</u> Тарасъ Пав.	Усадебн. земля 336 кв. саж.	1908	50		24		34	39	1/XI 1908	
		1909	50		22		33	43	May 26 1909	
		1910	50		22		31	44	12/XI 1910	
		1911	50		20		32	45	22/XI 1911	
		1912	50				58	45	3/XI 1912	
		1913	50					45	28/X 1913	

500

500

№	Фамилия, имя, отчество владельца недвижимого имущества.	Состав имущества.	Годъ.	РАСКЛАДКА						Время поступления сборовъ.	
				Оцѣнка. Рублей	Государств. налогъ.		Земскій сборъ.		Оцѣночная сборъ.		
					Руб.	К.	Руб.	К.	Руб.		К.
№ 161	Тарновская	Классъ земельный, клонъ сараи и земля 576 кв. саж.	1908	250	1		1 68	1 98	9 Сент		
			1909	250	1	10	1 65	2 13	22/IX		
			1910	250	1	10	1 55	2 20	30/IX		
			1911	250		98	1 58	2 25	20/X		
			1912	250			2 99	2 25	8/XI		
			1913	250				2 25	25/XI		
№ 162	Вальский	Классъ и сараи деревянные и земля 84 кв. саж.	1908	400	1	60	2 68	3 8	30/IX		
			1909	400	1	76	2 64	3 40	3/X		
			1910	400	1	76	2 48	3 52	7/X		
			1911	400	1	56	2 52	3 60	14/X		
			1912	400			4 60	3 60	30/X		
			1913	400				3 60	24/X		
№ 163	Наверное	Усадьба земли 3600 кв. саж.	1908	550	2	20	3 69	4 24	6 Сент		
			1909	550	2	42	3 63	4 68	17/IX		
			1910	550	2	42	3 41	4 84	22/IX		
			1911	550	2	15	3 44	4 95	28/IX		
			1912	550			6 33	4 95	27/IX		
			1913	550				4 95	10/X		
№ 164	Деместовъ	Классъ земельный, сараи и земля 1200 кв. саж.	1908	300	1	20	2 1	2 31	24 Сент		
			1909	300	1	32	1 98	2 55	29/IX		
			1910	300	1	32	1 86	2 64	30/IX		
			1911	300	1	14	1 89	2 40	14/X		
			1912	300			3 45	2 40	18/X		
			1913	300				2 40	14/X		

№	Фамилия, имя, отчество владельца недвижимого имущества.	Состав имущества.	Годъ.	РАСКЛАДКА						Время поступления сборовъ.	
				Оцѣнка. Рублей	Государств. налогъ.		Земскій сборъ.		Оцѣночная сборъ.		
					Руб.	К.	Руб.	К.	Руб.		К.
165	Масловская	Усадьба земли 800 кв. саж.	1908	500	2		3 35	3 85	20/IX		
			1909	500	2	20	3 30	4 25	23/XI		
			1910	400	1	76	2 48	3 52	28/X		
			1911	400	1	56	2 52	3 60	24/X		
			1912	400			4 60	3 60	8/III		
			1913	400				3 60	8/III		
166	Лобковская	Усадьба земли 1600 кв. саж.	1908	1000	4		6 70	7 40	20/IX		
			1909	1000	4	40	6 60	8 50	23/XI		
			1910	800	3	52	4 96	4 4	28/XI		
			1911	800	3	12	5 4	4 20	24/X		
			1912	800			9 20	7 20	8/III		
			1913	800				7 20	8/III		
167	Стефановская	Классъ и сараи и земля 1538 кв. саж.	1908	700	2	80	4 69	5 39	16 Сент		
			1909	700	3	8	4 62	5 95	24/IX		
			1910	700	3	8	4 34	6 16	24/IX		
			1911	700	2	43	4 41	6 30	24/IX		
			1912	700			8 5	6 30	10/X		
			1913	700				6 30	10/X		
168	Шарнабская	Классъ земельный, сараи и земля 1700 кв. саж.	1908	350	1	40	2 35	2 40	24 Сент		
			1909	350	1	54	2 21	2 98	2/X		
			1910	350	1	54	2 14	3 8	24/IX		
			1911	350	1	34	2 21	3 15	24/IX		
			1912	350			4 3	3 15	6/X		
			1913	350				3 15	8/X		

Фамилия, имя, отчество владельца недвижимого имущества.	Состав имущества.	Год.	Оценка Рублей	РАСКЛАДКА				Время поступления сборов		
				Государственный налог		Земельный сбор			Однородный сбор	
				Руб.	К.	Руб.	К.		Руб.	К.
№ 169 Деносюв Евгений	Участок земли 315 кв. саж. на вост. берегу	1908	100	40	09	14	11/12			
		1909	100	44	66	85	29/12			
		1910	100	44	62	88	30/12			
		1911	300	1 17	1 89	2 40	14/12			
		1912	300		3 45	2 70	18/12			
		1913	300			2 40	14/12			
№ 170 Золотская Мария Ивановна	Участок земли 40 кв. саж.	1908	50	20	34	39	20 Авг.			
		1909	50	22	33	43	20 Авг.			
		1910	50	22	31	44	15/11			
		1911	50	20	32	45	12/11			
		1912	50		59	45	15/11			
		1913	50			45				
№ 171 Ломарь Куприян Семенович Соломонов Евгений Викторович Александров Александрович	Участок земли 277 кв. саж. около 280	1908	200	80	1 34	1 54	27/12			
		1909	200	88	1 82	1 70	31/12			
		1910	200	88	1 24	1 46	30/12			
		1911	200	148	1 28	1 80	11/12			
		1912	200		2 30	1 80	3/12			
		1913	200			1 80	6/11			
№ 172 Шоломинский Александрович	Участок земли 316 кв. саж.	1908	400	1 60	2 68	3 8	8/12			
		1909	400	1 76	2 64	3 40	30/12			
		1910	400	1 76	2 48	3 52	28/12			
		1911	400	1 38	2 52	3 60	15/12			
		1912	400		4 60	3 60	2/12			
		1913	400			3 60	15/12			

Фамилия, имя, отчество владельца недвижимого имущества.	Состав имущества.	Год.	Оценка Рублей	РАСКЛАДКА				Время поступления сборов		
				Государственный налог		Земельный сбор			Однородный сбор	
				Руб.	К.	Руб.	К.		Руб.	К.
№ 173 Дроздов Александр Иванович	Участок земли 1 кв. саж.	1908	300	1 20	2 1	2 31	16 Сент. 1908			
		1909	300	1 82	1 98	2 50	3/12			
		1910	300	1 32	1 86	2 64	7/12			
		1911	300	1 17	1 89	2 40	11/12			
		1912	300		3 45	2 70	8/12			
		1913	300			2 40	15/12			
№ 174 Кополовский Владимир Александрович	Участок земли 8310 кв. саж.	1908	1500	6	10 5	11 53	26/11 1908			
		1909	1500	6 60	9 90	12 75	15/11 1909			
		1910	1500	6 60	9 30	13 20	28/12 1910			
		1911	1500	5 85	9 45	13 50	22/11 1911			
		1912	1500		17 20	13 50	8/11 1912			
		1913	1500			13 50	11/11 1913			
№ 175 Шиндлер Александрович	Участок земли 184 кв. саж.	1908	400	1 60	2 68	3 8	20/11 1908			
		1909	400	1 76	2 64	3 40	14/11 1909			
		1910	400	1 76	2 48	3 52	17/11 1910			
		1911	400	1 38	2 52	3 60	14/11 1911			
		1912	400		4 60	3 60	28/11 1912			
		1913	400			3 60	11/11 1913			
№ 176 Козловский Владимир Александрович	Участок земли 1400 кв. саж.	1908	600	2 40	2 4	4 62	23 Сент. 1908			
		1909	600	2 64	3 96	5 10	10/11 1909			
		1910	600	2 64	3 42	5 28	19/11 1910			
		1911	600	2 34	3 48	5 40	10/11 1911			
		1912	500		5 75	4 50	2/12 1912			
		1913	1000			9	10/11 1913			

Фамилия, имя, отчество владельца недвижимого имущества.	Состав имущества.	Год.	Оценка. Рублей	РАСКЛАДКА						Время поступления сборов.
				Государств. налог.		Земский сбор.		Одночный сбор.		
				Руб.	К.	Руб.	К.	Руб.	К.	
№ 177 <u>Вольская</u> Арсений Николаевич	Участок земли 400 кв. саж.	1908	100	20	64	44	30/IX			
		1909	100	44	66	85	3/II			
		1910	100	44	62	88	7/II			
		1911	100	39	63	90	14/II			
		1912	100		1 15	90	30/II			
		1913	100			90	24/II			
№ 178 <u>Воронцов</u> Андрей Иванович	Участок земли около 85 кв. саж.	1908	50	20	34	39	29/II			
		1909	50	22	33	43	22/II			
		1910	50	22	31	44	23/II			
		1911	50	20	32	45	20/II			
		1912	600		6 90	5 40				
№ 179 <u>Крижановский</u> Николай Иванович	Доля в деревенском здании и земля 25 кв. саж.	1908	100	44	66	85	13/II			
		1910	100	44	62	88	28/II			
		1911	100	39	63	90	15/II			
		1912	100		1 15	90	1/II			
		1913	100			90	1/II			
№ 180 <u>Марцинюкова</u> Анастасия Васильевна	Участок земли 300 кв. с. двор. деревенский	1908	150	66	99	1 28	30/II			
		1910	250	1 10	1 55	2 20	21/II			
		1911	250	98	1 58	2 25	авг. 15			
		1912	250	2 38	2 25	авг. 25				
		1913	250			2 25	авг. 25			

Фамилия, имя, отчество владельца недвижимого имущества.	Состав имущества.	Год.	Оценка. Рублей	РАСКЛАДКА						Время поступления сборов.
				Государств. налог.		Земский сбор.		Одночный сбор.		
				Руб.	К.	Руб.	К.	Руб.	К.	
304 <u>Бондарев</u> Николай Иванович	Участок земли около 364 кв. саж.	1908	100	44	66	85	29/II			
		1910	100	44	62	88	28/II			
		1911	100	39	63	90	31/II			
		1912	100		1 15	90	12/II			
		1913	100			90	16/II			
312 <u>Павлюк</u> Александр Иванович	Участок земли около 320 1/2 кв. саж.	1908	250	1 10	1 55	2 20	14/II			
		1911	250	98	1 58	2 25	29/II			
		1912	250	2 38	2 25	авг. 25				
		1913	2000			18	12/II			
313 <u>Бамланов</u> Михаил Иванович	Доля в деревенском здании и земля 105 кв. саж.	1908	100	44	66	85	13/II			
		1910	100	44	62	88	28/II			
		1911	100	39	63	90	15/II			
		1912	100		1 15	90	1/II			
		1913	100			90	1/II			
314 <u>Мензюров</u> Мороз Иванович	Доля в деревенском здании и земля 148 кв. саж.	1908	150	66	99	1 28	30/II			
		1910	250	1 10	1 55	2 20	21/II			
		1911	250	98	1 58	2 25	авг. 15			
		1912	250	2 38	2 25	авг. 25				
		1913	250			2 25	авг. 25			

450

2800

450 1050

2800

Фамилия, имя, отчество владельца недвижимого имущества.	Состав имущества.	Годъ.	РАСКЛАДКА.						Время поступления сборовъ.	
			Оцѣнка.	Государственный налогъ.		Земельный сборъ.		Однородный сборъ.		
				Рублей	Руб.	К.	Руб.	К.		Руб.
№ 321 Александрова	Земельный участок	1908								
Арушина	Земельный участок	1909								
		1910								
		1911								
		1912	300			3 45	2 70	10/11		
		1913	250				2 25	10/11		
№ 322 Могилев	Земельный участок	1908								
Николай Семичев	Земельный участок	1909								
		1910								
		1911								
		1912	520			5 95	4 50	10/11		
		1913	500				4 50	10/11		
№ 323 Балашкин	Земельный участок	1908								
Александров	Земельный участок	1909								
		1910								
		1911								
		1912	600			6 90	5 40	10/11		
		1913	600				5 40	10/11		
№ 324 Половцова	Земельный участок	1908								
Александров	Земельный участок	1909								
		1910								
		1911								
		1912								
		1913	150			1 35		10/11		

Фамилия, имя, отчество владельца недвижимого имущества.	Состав имущества.	Годъ.	РАСКЛАДКА.						Время поступления сборовъ.	
			Оцѣнка.	Государственный налогъ.		Земельный сборъ.		Однородный сборъ.		
				Рублей	Руб.	К.	Руб.	К.		Руб.
№ 371 Шкурман	Земельный участок	1908								
Александров	Земельный участок	1909								
		1910								
		1911								
		1912								
		1913	250				2 25	10/11		
№ 372 Белорко	Земельный участок	1908								
Александров	Земельный участок	1909								
		1910								
		1911								
		1912								
		1913	1400				12 60	10/11		
№ 373 Денисов	Земельный участок	1908								
Александров	Земельный участок	1909								
		1910								
		1911								
		1912								
		1913	300				2 40	10/11		
№ 374 Павлов	Земельный участок	1908								
Александров	Земельный участок	1909								
		1910								
		1911								
		1912								
		1913	300				2 40	10/11		

Фамилия, имя, отчество владельца недвижимого имущества.	Состав имущества.	Годъ.	Оцѣнка. Рублей.	РАСКЛАДКА.						Время поступления сборовъ.
				Государств. налогъ.		Земскій сборъ.		Однѣочный сборъ.		
				Руб.	К.	Руб.	К.	Руб.	К.	
№ 379 <u>Молодцовъ</u> Григорій Ивановичъ [Св. Св. № 1166. 12/III 1907. № 21647 - № 21648.]	Земельный участокъ 350 кв. саж.	1908								
		1909								
		1910								
		1911								
		1912								
1913	350				9	15			26/X	
№ 380 <u>Муромцевъ</u> Марія Фёдоровна [Св. Св. № 21/III 1911. № 21647 - № 21648.]	Земельный участокъ 210 кв. саж.	1908								
		1909								
		1910								
		1911								
		1912								
1913	100 руб.									
№ 381 <u>Вениктова</u> Иванъ Ивановичъ [Св. Св. № 31/III 1911. № 19646 - № 19647.]	Земельный участокъ 50 кв. саж.	1908								
		1909								
		1910								
		1911								
		1912								
1913	100									
№ 382 <u>Отаренцевъ</u> Михаилъ Карповичъ [Св. Св. № 31/III 1911. № 19653 - № 19654.]	Земельный участокъ 67 кв. саж.	1908								
		1909								
		1910								
		1911								
		1912								
1913	100									

234900

Большая Садовая улица.

Фамилия, имя, отчество владельца недвижимого имущества.	Состав имущества.	Годъ.	Оцѣнка. Рублей.	РАСКЛАДКА.						Время поступления сборовъ.	
				Государств. налогъ.		Земскій сборъ.		Однѣочный сборъ.			
				Руб.	К.	Руб.	К.	Руб.	К.		
181 <u>Норская</u> Александръ Ивановичъ [Св. Св. № 29/III 1909. № 1748 - № 1749.]	Земельный участокъ 220 кв. саж. [Св. Св. № 203 к. с. 1907.]	1908	2000	8		13	240	15	240	22/III 1908.	
		1909	1800	7	92	11	88	15	30	21/IV 1909.	
		1910	1500	6	60	9	30	13	20	1/XI 1910.	
		1911	3000	11	40	18	90	24		0/IV 1911.	
		1912	3000			34	50	27		8/IV 1912.	
1913	4000						54		2/IV 1913.		
182 <u>Соловьевъ</u> Антонъ Ивановичъ [Св. Св. № 16/III 1911. № 4687.]	Земельный участокъ 210 кв. саж.	1908	800	3	20	5	36	6	16	22/III 1908.	
		1909	800	3	52	5	28	6	80	18/IV 1909.	
		1910	900	3	52	4	96	4	4	24/IV 1910.	
		1911	800	3	12	5	4	4	20	28/IV 1911.	
		1912	800			9	20	7	20	8/X 1912.	
1913	800						4	20	7/X 1913.		
183 <u>Турецкая</u> Александръ Ивановичъ [Св. Св. № 15/III 1911. № 5985.]	Земельный участокъ 100 кв. саж.	1908	200			80	1	34	1	54	4/IV 1908.
		1909	200			88	1	32	1	70	13/IV 1909.
		1910	200			88	1	24	1	46	14/IV 1910.
		1911	200			48	1	26	1	80	24/IV 1911.
		1912	300					3	45	2	70
1913	300							2	40	19/X 1913.	
184 <u>Линевичъ</u> Александръ Ивановичъ [Св. Св. № 20/III 1911. № 3815.]	Земельный участокъ 275 кв. саж.	1908	700	2	80	5	36	5	39	29/IV 1908.	
		1909	700	3	8	4	62	5	95	22/IV 1909.	
		1910	700	3	8	4	34	6	16	25/IV 1910.	
		1911	700	2	43	4	41	6	30	9/IV 1911.	
		1912	700			8	5	6	30	12/IV 1912.	
1913	700						6	30	4/IV 1913.		

7800

4800

Фамилия, имя, отчество владельца недвижимого имущества.	Состав имущества.	Годъ.	Оцѣна. Рублей	РАСКЛАДКА.						Время поступления сборовъ.
				Государств. налогъ.		Земскій сборъ.		Одѣльный сборъ.		
				Руб.	К.	Руб.	К.	Руб.	К.	
№ 193 <u>Старинцевъ</u> Иванъ Ивановичъ Село Св. Николая, 8 дв. 910 кв. саж. № 2374.	Лесъ и земля и др. им. 3 са разъ и земля 910 кв. саж.	1908	250	1		1 68	1 93		5/VI	
		1909	250	1	10	1 65	2 13		29/III	
		1910	250	1	10	1 55	2 20		25/II	
		1911	250		98	1 58	2 25		1/XI	
		1912	250			2 88	2 25		2/VI	
№ 194 <u>Стефанюкъ</u> Евдокимъ Стефановичъ Село Св. Николая, 24 дв. 1004 кв. саж.	Леса поля, долины и садовъ и др. им. 1840 кв. саж. выдана 512 кв. саж. погребовъ	1908	1200	4	80	8 4	9 24		15/XI	
		1909	1200	5	28	7 92	10 20		30/XI	
		1910	1200	5	28	4 44	10 56		21/XII	
		1911	1200	4	68	4 56	10 80		19/IV	
		1912	1200			13 80	10 80		8/XII	
№ 195 <u>Старинцевъ</u> Иванъ Ивановичъ Село Св. Николая, 10 дв. 911 кв. саж. № 2374.	Лесъ и деревья и др. им. 2 са разъ и земля 3600 кв. саж. Заборъ длина каменной оградой 3100 кв. саж. - выдана по наказу отъ 8/III с. с. 1907 лесъ 2570 кв. саж.	1908	700	2	80	4 69	5 39		30/XI	
		1909	700	3	8	4 62	5 95		3/II	
		1910	700	3	8	4 34	6 16		28/I	
		1911	1200	4	68	4 56	10 80		5/I	
		1912	1200			13 80	10 80		11/I	
№ 196 <u>Павловъ</u> Константиновичъ Село Св. Николая, 8 дв. 910 кв. саж.	Лесъ и деревья и др. им. 3 са разъ и земля 910 кв. саж.	1908	200		80	1 34	1 54		20/III	
		1909	200		88	1 32	1 72		29/III	
		1910	200		88	1 24	1 76		10/IV	
		1911	200		78	1 26	1 80		4/IV	
		1912	200			2 30	1 80		15/IV	

Фамилия, имя, отчество владельца недвижимого имущества.	Состав имущества.	Годъ.	Оцѣна. Рублей	РАСКЛАДКА.						Время поступления сборовъ.
				Государств. налогъ.		Земскій сборъ.		Одѣльный сборъ.		
				Руб.	К.	Руб.	К.	Руб.	К.	
№ 197 <u>Павловъ</u> Александръ Александровичъ Село Св. Николая, 8 дв. 910 кв. саж.	Лесъ и земля и др. им. 3 са разъ и земля 910 кв. саж.	1908	350	1	40	2 35	2 70		24/VIII 1908 г.	
		1909	350	1	54	2 31	2 98		29/IX 1909 г.	
		1910	350	1	54	2 14	3 8		25/IX 1910 г.	
		1911	350	1	37	2 21	3 15		23/IX 1911 г.	
		1912	350			4 3	3 15		2/X 1912 г.	
№ 198 <u>Петерская</u> Анна Ивановна Село Св. Николая, 18 дв. 912 кв. саж. № 2374.	Лесъ и сады и др. им. 3 са разъ и земля 1147 кв. саж.	1908	1000	4		6 40	7 40		28/X 1908 г.	
		1909	1000	4	40	6 60	8 50		30/I 1909 г.	
		1910	1000	4	40	6 20	8 80		15/XI 1910 г.	
		1911	2000	4	80	12 60	18		9/X 1911 г.	
		1912	2000			23	18		10/XII 1912 г.	
№ 199 <u>Павловъ</u> Александръ Александровичъ Село Св. Николая, 8 дв. 910 кв. саж.	Лесъ и деревья и др. им. 3 са разъ и земля 910 кв. саж.	1908	800	3	20	5 36	6 16		24/VIII 1908 г.	
		1909	800	3	12	5 28	6 80		29/IX 1909 г.	
		1910	800	3	52	4 96	7 4		25/IX 1910 г.	
		1911	1250	4	88	4 88	11 25		28/IX 1911 г.	
		1912	1250			14 38	11 25		2/X 1912 г.	
№ 200 <u>Смирновъ</u> Александръ Александровичъ Село Св. Николая, 8 дв. 910 кв. саж.	Лесъ и деревья и др. им. 3 са разъ и земля 910 кв. саж.	1908	300	1	20	2 1	2 31		26/V 1908 г.	
		1909	300	1	32	1 98	2 55		5/XII 1909 г.	
		1910	300	1	32	1 86	2 64		18/XII 1910 г.	
		1911	300	1	17	1 89	2 40		14/III 1911 г.	
		1912	300			3 45	2 70		16/IV 1912 г.	

Фамилия, имя, отчество владельца недвижимого имущества.	Состав имущества.	Годъ.	Оцѣнка. Рублей	РАСКЛАДКА						Время поступления сборовъ.
				Государств. налогъ.		Земельн. сборъ.		Одѣльный сборъ.		
				Руб.	К.	Руб.	К.	Руб.	К.	
№ 201 Винниченко Мария	Лесной участок и др. земель и др. 2674 кв. саж.	1908	450	1	80	3	2	3	24	10/XI
		1909	450	1	98	2	97	3	83	29/IX
		1910	450	1	98	2	79	3	96	9/IX
		1911	450	1	76	2	84	4	5	12/IX
		1912	450			5	18	4	5	5/IX
		1913	430					4	5	28/IX
№ 202 Лавига Семён Карпович	Лесной участок и др. земель и др. 46 кв. саж.	1908	450	1	80	3	2	3	47	20/XI
		1909	450	1	98	2	97	3	83	24/IX
		1910	450	1	98	2	79	3	96	27/IX
		1911	450	1	76	2	84	4	5	21/IX
		1912	450			5	18	4	5	19/IX
		1913	430					4	5	22/XI
№ 203 Тенгардт Александр Александрович Потрешенко Иван	Лесной участок и др. земель и др. 76 кв. саж. и др. земель и др. земель	1908	450	1	80	3	2	3	47	22/XI
		1909	450	1	98	2	97	3	83	20/XI
		1910	1100	4	84	6	82	9	69	16/IX
		1911	900	3	37	5	67	8	10	12/IX
		1912	1100			12	65	9	90	24/IX
		1913	1100					9	90	9/IX
№ 204 Васильев Александр Васильевич	Лесной участок и др. земель и др. земель и др. земель	1908	500	2		3	35	3	83	26/II
		1909	500	2	20	3	30	4	25	23/IX
		1910	500	2	20	3	10	4	40	22/IX
		1911	500	1	95	3	15	4	50	18/IX
		1912	300			3	45	2	40	11/IX
		1913	300					2	40	11/IX

Фамилия, имя, отчество владельца недвижимого имущества.	Состав имущества.	Годъ.	Оцѣнка. Рублей	РАСКЛАДКА						Время поступления сборовъ.
				Государств. налогъ.		Земельн. сборъ.		Одѣльный сборъ.		
				Руб.	К.	Руб.	К.	Руб.	К.	
№ 205 Трундаевы Александр Мария Карловна (См. см. № 19. 1908 г. № 887-1х 5 3147)	Лесной участок и др. земель и др. земель	1908	2000	8		13	40	15	40	15/IX
		1909	2000	8	80	13	20	17	-	10/IX
		1910	2000	8	80	12	40	17	60	25/VII
		1911	2000	7	80	12	60	18	-	19/IX
		1912	2000	-	-	23	-	18	-	3/IX
		1913	2000	-	-	-	-	18	-	23/XI
№ 206 Коробков Александр Александрович Шитов Мария Васильевна (См. см. № 19. 1908 г. № 594-1х 1050)	Лесной участок и др. земель и др. земель	1908	800	3	20	5	36	6	16	3/II
		1909	800	3	52	5	28	6	80	15/IX
		1910	800	3	52	4	96	4	4	23/II
		1911	800	3	12	5	4	4	20	8/IX
		1912	1800			20	70	16	20	12/IX
		1913	1800					16	20	9/IX
№ 207 Павлюк Петр	Лесной участок и др. земель и др. земель	1908	200		80	1	34	1	54	2/IX
		1909	200	-	88	1	82	1	70	29/IX
		1910	200	-	88	1	24	1	46	1/II
		1911	200		48	1	26	1	80	10/IX
		1912	200		2	30	1	80		12/IX
		1913	200					1	80	16/IX
№ 208 Благовещен Александр Владимирович	Лесной участок и др. земель и др. земель	1908	1400	5	60	9	38	10	78	10/III
		1909	1400	6	16	9	24	11	90	26/III
		1910	1400	6	16	8	68	12	32	14/IX
		1911	1400	5	46	8	82	12	60	19/IX
		1912	1400			16	10	12	60	30/II
		1913	1400					12	60	30/II

Фамилия, имя, отчество владельца недвижимого имущества.	Состав имущества.	Год.	Оценка Рублей	РАСКЛАДКА				Время поступления сборов		
				Государственный налог		Земельный сбор			Однородный сбор	
				Руб.	К.	Руб.	К.		Руб.	К.
№ 209 Кривошапкинская Антонина Александровна ул. 312 кв. 50	Земельный участок и др.	1908	350	1	40	2	35	2	40	25 Сен
		1909	350	1	54	2	31	2	98	10/X
		1910	350	1	54	2	17	3	8	7/X
		1911	1500	5	85	9	45	19	50	28/X
		1912	1500	"	"	14	25	19	50	21/X
№ 210 Тренинговский Аполлинария Николаевна ул. 500 кв. 50	Земельный участок	1908	2100	8	40	14	4	16	14	12 Сен
		1909	2100	9	24	13	86	17	85	29/X
		1910	2100	9	24	13	2	18	48	23/X
		1911	2100	8	19	13	23	18	90	14/X
		1912	2100	"	"	24	15	18	90	30/X
№ 211 Линицкая Аполлинария Павловна ул. 142 кв. 50 и куп. 142 Кирпичный дом	Земельный участок	1908	700	2	80	4	69	5	39	6/II
		1909	700	3	8	4	62	5	95	6/II
		1910	1200	5	28	7	44	10	36	24/II
		1911	3000	11	40	18	90	24	"	15/II
		1912	3000	"	"	34	50	27	"	2/I
№ 212 Костенко Ведуг Савва ул. 243 кв. 5 ул. 186	Земельный участок	1908	-	-	-	-	-	-	-	-
		1909	400	1	76	2	64	3	40	28/X
		1910	"	"	"	"	"	"	"	"
		1911	"	"	"	"	"	"	"	"
		1912	"	"	"	"	"	"	"	"

Фамилия, имя, отчество владельца недвижимого имущества.	Состав имущества.	Год.	Оценка Рублей	РАСКЛАДКА				Время поступления сборов			
				Государственный налог		Земельный сбор			Однородный сбор		
				Руб.	К.	Руб.	К.		Руб.	К.	
№ 213 Старковская Мария Философовна ул. 186 кв. 5 ул. 180 кв. 50	743 кв. с. (ул. 186) и домик земли и др. постройки - 258 кв. с. с. с.	1908	-	-	-	-	-	-	-	190 г.	
		1909	4500	19	80	29	70	38	25	30/X	1909 г.
		1910	5000	22	-	31	-	44	-	21/X	1910 г.
		1911	5000	19	30	31	50	45	"	21/X	1911 г.
		1912	5000	"	"	57	50	45	"	15/X	1912 г.
№ 214 Лозинская Аделаида Васильевна ул. 194 и Курятинский	ул. земли 572 кв. с. ул. 194 и Курятинский	1908	-	-	-	-	-	-	-	-	190 г.
		1909	600	2	64	3	96	5	10	29/X	1909 г.
		1910	3500	15	40	21	40	30	80	30/X	1910 г.
		1911	3500	19	65	22	5	31	50	8/X	1911 г.
		1912	3500	"	"	40	25	31	30	22/X	1912 г.
№ 300 Лозинская Вера Александровна ул. 203 кв. 50	Земельный участок	1908	-	-	-	-	-	-	-	-	190 г.
		1909	200	-	88	1	32	1	70	6/X	1909 г.
		1910	200	-	88	1	24	1	76	7/II	1910 г.
		1911	200	"	48	1	26	1	80	28/X	1911 г.
		1912	200	"	"	2	30	1	80	8/X	1912 г.
№ 301 Петровская Анна Николаевна ул. 243 кв. 5 ул. 186	Земельный участок	1908	-	-	-	-	-	-	-	-	190 г.
		1909	500	2	20	3	30	4	25	2/X	1909 г.
		1910	300	13	64	19	22	24	28	19/X	1910 г.
		1911	3100	12	9	19	53	24	90	28/X	1911 г.
		1912	3100	"	"	35	65	27	90	16/X	1912 г.

1500

11800

11800

Фамилия, имя, отчество владельца недвижимого имущества.	Состав имущества.	Годъ.	Оцѣнка. Рублей	РАСКЛАДКА						Время поступления сборовъ.
				Государств. налогъ.		Земскій сборъ.		Опѣлочный сборъ.		
				Руб.	К.	Руб.	К.	Руб.	К.	
№ 302 Лавровъ-Лавинъ Феликсъ Каримовичъ г. Свободный (Св. У. от. Н. У. С. 3/12 1909 г. № 341. - Кв. № 4581 - пом. деп. 16.06.1909 г.)	Участокъ земли площадью 320 кв. с. Дома въ саду и фруктовый садъ	1908	-	-	-	-	-	-	26/2	
		1909	500	2	20	3	30	4	25	26/2
		1910	1500	4	92	11	16	15	84	7/2
		1911	1800	4	2	11	34	16	20	7/2
		1912	1800	-	-	20	70	16	20	24/1
1913	1800	-	-	-	-	16	20	28/1		
№ 300 Болуидиловъ Александръ Фроловичъ г. Свободный Александровъ Константиновичъ Леоновичъ (Св. У. от. Н. У. С. 24/2 1906 г. № 9334 - Кв. № 2155.)	Домъ въ саду площадью 314 кв. с. сама земля	1908	-	-	-	-	-	-	-	
		1909	-	-	-	-	-	-	-	-
		1910	2500	11	-	15	50	22	-	11/1
		1911	2500	9	45	15	45	22	50	6/1
		1912	2500	-	-	28	75	22	50	28/1
1913	-	-	-	-	-	-	-	-		
№ 300 Лотоуковъ Викторъ Викторовичъ г. Свободный Александръ Константиновичъ Леоновичъ	Домъ въ саду площадью 310 кв. с. сама земля	1908	-	-	-	-	-	-	-	
		1909	-	-	-	-	-	-	-	-
		1910	2500	11	-	15	50	22	-	20/2
		1911	2500	9	45	15	45	22	50	3/1
		1912	2500	-	-	28	75	22	50	25/2
1913	2500	-	-	-	-	22	50	14/2		
№ 311 Яковлевъ Александръ Григорьевичъ г. Свободный (Св. У. от. Н. У. С. 13/2 1910 г. № 3870 - Кв. № 1705 - пом. деп. 12.06.1910 г.)	Участокъ земли площадью 320 кв. с. Надѣлъ земли загороднаго участка площадью 252 кв. с.	1908	-	-	-	-	-	-	-	
		1909	-	-	-	-	-	-	-	-
		1910	400	1	46	2	49	3	52	23/2
		1911	1000	3	90	6	30	9	-	9/1
		1912	1000	-	-	11	50	9	-	25/1
1913	1000	-	-	-	-	9	-	8/2		

Фамилия, имя, отчество владельца недвижимого имущества.	Состав имущества.	Годъ.	Оцѣнка. Рублей	РАСКЛАДКА						Время поступления сборовъ.
				Государств. налогъ.		Земскій сборъ.		Опѣлочный сборъ.		
				Руб.	К.	Руб.	К.	Руб.	К.	
№ 344 Кавбегено Владимиръ Александровичъ (Св. У. от. Н. У. С. 12/10 1909 г. № 25731 - Кв. № 1003.)	Участокъ земли площадью 200 кв. саз.	1908	-	-	-	-	-	-	-	
		1909	-	-	-	-	-	-	-	
		1910	-	-	-	-	-	-	-	-
		1911	100	-	39	-	63	-	90	3/1
		1912	100	-	-	1	15	-	90	22/2
1913	-	-	-	-	-	-	90	8/1		
№ 345 Лавровъ Виталий Владимировичъ (Св. У. от. Н. У. С. 25.06.1909 г. № 12323 - Кв. № 2152.)	Участокъ земли площадью 130 кв. саз.	1908	-	-	-	-	-	-	-	
		1909	-	-	-	-	-	-	-	
		1910	-	-	-	-	-	-	-	-
		1911	100	-	39	-	63	-	90	29/2
		1912	100	-	-	1	15	-	90	19/2
1913	100	-	-	-	-	-	90	22/2		
№ 348 Гавриловъ Василий Григорьевичъ (Св. У. от. Н. У. С. 1910 г.)	Домъ и земля площадью 500 кв. саз.	1908	-	-	-	-	-	-	-	
		1909	-	-	-	-	-	-	-	
		1910	-	-	-	-	-	-	-	-
		1911	400	1	56	2	52	3	60	26/2
		1912	400	-	-	4	60	3	60	23/2
1913	400	-	-	-	-	3	60	26/2		
№ 350 Витовичъ Елена Константиновна г. Свободный (Св. У. от. Н. У. С. 4/12 1909 г. № 13647 - Кв. № 4132 - пом. деп. 12.06.1910 г.)	Участокъ земли площадью 508 кв. саз.	1908	-	-	-	-	-	-	-	
		1909	-	-	-	-	-	-	-	
		1910	-	-	-	-	-	-	-	-
		1911	1000	3	90	6	30	9	-	29/1
		1912	1000	-	-	11	50	9	-	28/2
1913	1000	-	-	-	-	9	-	16/1		

Датировано

Датировано

Датировано

1600

7800

1600

Морская или Кладбищенская площадь

Фамилия, имя, отчество владельца недвижимого имущества.	Состав имущества.	Год.	Оценка Рублей.	РАСКЛАДКА.				Время поступления сборов.	
				Государств. налог.		Земский сбор.			Однородный сбор.
				Руб.	К.	Руб.	К.		
№ 368 Исорзонг	Земельная земля 75 кв. саж.	1908							
Семья Исорзонгов		1909							
Семья Исорзонгов		1910							
Семья Исорзонгов		1911							
Семья Исорзонгов		1912							
Семья Исорзонгов		1913							
№ 375 Карадинович	Земельная земля 540 кв. саж.	1908							
Семья Карадинович		1909							
Семья Карадинович		1910							
Семья Карадинович		1911							
Семья Карадинович		1912							
Семья Карадинович		1913	800				17 20	30/7	
№ 376 Янович	Земельная земля 68 кв. саж. и др.	1908							
Семья Янович		1909							
Семья Янович		1910							
Семья Янович		1911							
Семья Янович		1912							
Семья Янович		1913	800				17 20	24/11	
№ 377 Обднов	Земельная земля 350 кв. саж.	1908							
Семья Обднов		1909							
Семья Обднов		1910							
Семья Обднов		1911							
Семья Обднов		1912							
Семья Обднов		1913	1000						

Фамилия, имя, отчество владельца недвижимого имущества.	Состав имущества.	Год.	Оценка Рублей.	РАСКЛАДКА.				Время поступления сборов.	
				Государств. налог.		Земский сбор.			Однородный сбор.
				Руб.	К.	Руб.	К.		
№ 215 Мартавская	Земельная земля 402 кв. саж.	1908	2500	10		16 45	19 25	4/11	
Семья Мартавская		1909	2500	11		16 50	21 25	5/11	
Семья Мартавская		1910	2500	11		15 50	32	26/11	
Семья Мартавская		1911	2500	9	45	15 45	22 30	5/11	
Семья Мартавская		1912	2500			28 75	22 50	9/11	
Семья Мартавская		1913	2500					24/11	
№ 216 Пислов	Земельная земля 255 кв. саж.	1908	150			60 1 1	1 16	25 Авг.	
Семья Пислов		1909	300	1 32	1 98	2 55		1 Сент.	
Семья Пислов		1910	300	1 32	1 86	2 64		21/11	
Семья Пислов		1911	300	1 17	1 89	2 40		27/11	
Семья Пислов		1912	300			3 45	2 40	28 Авг.	
Семья Пислов		1913	300					19/11	
№ 217 Науменко	Земельная земля 242 кв. саж. и др.	1908	150			60 1 1	1 16	24 Сент.	
Семья Науменко		1909	150			66	99 1 28	21/11	
Семья Науменко		1910	3000	13 20	18 60	26 40		20/11	
Семья Науменко		1911	3000	11 40	18 30	24		7/11	
Семья Науменко		1912	3000			34 50	27	15/11	
Семья Науменко		1913	3000					30/11	
№ 218 Турмань	Земельная земля 864 кв. саж. и др.	1908	600	2 40	2 2 4	62		30/11	
Семья Турмань		1909	550	6 60	9 90	12 75		11 Авг.	
Семья Турмань		1910	2000	9 63	13 64	19 36		29/11	
Семья Турмань		1911	2400	8 58	13 56	19 50		14/11	
Семья Турмань		1912	2200			25 30	19 30	13/11	
Семья Турмань		1913	2200					19 30	

Фамилия, имя, отчество владельца недвижимого имущества.	Состав имущества.	Год.	РАСКЛАДКА						Время поступления сборов.	
			Оценка.	Государств. налог.		Земский сбор.		Одночный сбор.		
				Руб.	К.	Руб.	К.			Руб.
№ 227 <u>Танговецкий</u> Иван Иванович Железные рельсы	Лесной даче и сажен и Зем ли 396 кв. саж.	1908	450	1	80	3	2	3	47	1/III
		1909	450	1	98	2	97	3	83	11/Сент
		1910	450	1	98	2	49	3	96	24/II
		1911	450	1	96	2	84	4	5	18/II
		1912	450			5	18	4	5	15/II
		1913	450					4	5	4/II
№ 228 <u>Танговецкая</u> Михаила Феликс Соба	Леса дача и са жен даче и Земли 310 кв. саж.	1908	400	1	60	2	68	3	8	2/Январь
		1909	400	1	76	2	64	3	40	2/Январь
		1910	400	1	96	2	48	3	52	23/III
		1911	300	1	17	1	89	2	40	17/II
		1912	300			3	45	2	70	2/Январь
		1913	300					2	40	24/Январь
№ 229 <u>Погорелый</u> Александр Александрович Бондарев	Часть Земли 449 кв. саж.	1908	350	1	40	2	35	2	40	3/III
		1909	350	1	54	2	31	2	98	2/I
		1910	350	1	54	2	14	3	8	15/II
		1911	350	1	37	2	21	3	15	6/X
		1912	9000			103	50	81		14/I
		1913	9000					81		10/X
№ 230 <u>Стефанский</u> Иван Стефанович Головский Иванович Ивановна-Борисовна	Лесной даче и сажен даче и сажен и Зем ли 700 кв. саж.	1908	1100	4	40	7	37	8	47	4/Сент
		1909	1100	4	84	7	26	9	35	15/Сент
		1910	1100	4	84	6	82	9	68	18/Сент
		1911	1100	4	29	6	93	9	90	29/IX
		1912	1100			12	65	9	90	6/X
		1913	1100					9	90	13/II

Фамилия, имя, отчество владельца недвижимого имущества.	Состав имущества.	Год.	РАСКЛАДКА						Время поступления сборов.	
			Оценка.	Государств. налог.		Земский сбор.		Одночный сбор.		
				Руб.	К.	Руб.	К.			Руб.
№ 231 <u>Стефанский</u> Иван Стефанович	Лесной даче и сажен и Зем ли 104 кв. саж.	1908	500	2		3	35	3	83	14/Сент 1908
		1909	500	2	20	3	30	4	25	15/IX 1909
		1910	500	2	20	3	10	4	40	18/Сент 1910
		1911	500	1	95	3	15	4	54	29/IX 1911
		1912	500			5	75	4	50	6/X 1912
		1913	800					7	20	30/IX 1913
№ 232 <u>Сусова</u> Александра	Лесной даче и сажен и Земли 552 кв. саж.	1908	1500	6		10	5	11	55	24/II 1908
		1909	1500	6	60	9	90	12	7	9/I 1909
		1910	1500	6	60	9	30	13	20	17/IX 1910
		1911	1500	5	85	9	45	13	50	7/X 1911
		1912	1500			17	25	13	50	2/X 1912
		1913	1500					13	50	16/II 1913
№ 233 <u>Ковальская</u> Юлия	Лесной даче и сажен и Зем ли 600 кв. саж.	1908	350	1	40	2	35	2	40	18/X 1908
		1909	100		44		66		8	11/II 1909
		1910	100		44		62		88	20/II 1910
		1911	100		39		63		90	4/I 1911
		1912	400			4	60	3	60	2/Январь
		1913	400					6	30	2/Январь
№ 234 <u>Соботинская</u> Анна Александровна	Лесной даче и сажен и Зем ли 700 кв. саж.	1908	1000	4		6	40	7	40	26/XI 1908
		1909	1000	4	40	6	60	8	50	18/II 1909
		1910	1000	4	40	6	20	8	80	20/II 1910
		1911	2000	4	80	12	60	18		28/I 1911
		1912	2000			23	18			14/II 1912
		1913	2000					18		11/II 1913

10950

4700

Фамилия, имя, отчество владельца недвижимого имущества.	Состав имущества.	Год.	РАСКЛАДКА						Время поступления сборов.
			Оцѣна. Рублей	Государств. налог.		Земский сбор.		Одночасовый сбор. Руб. К.	
				Руб.	К.	Руб.	К.		
№ 235 Маслаха Федор Иванович Странские Кавалити Григорьев Иванович Митрофан [ссылка на К.В.С. 1 с. 11, 1909 г. № 3894. № 50 5722.]	Участок земли вместе с домом и садом на 40 кв. саж. № 1	1908	500	2	35	3	85	24/X	
		1909	500	2	30	4	25	10/Сент	
		1910	500	2	30	3	10	4/40	
		1911	500	1	95	3	15	4/50	
		1912	500		5	75	4	50	
		1913	500				4	50	
№ 236 Дрань Михаил Григорьевич на Марии Михайловна [ссылка на К.В.С. 29/12 1909 г.]	Участок земли на 50 кв. саж. от господина -	1908							
		1909	50	22		33		43	
		1910	50	22		31		44	
		1911	350	1	37	2	21	3	
		1912	350		4	3	3	15	
		1913	350				3	15	
№ 237 Ковальская Анна Ивановна [ссылка на К.В.С. 30/12 1909 г.]	Участок земли от навозного двора камен и земли навозного 330 кв. саж. Фонд деревянных садов. Каменный.	1908							
		1909	250	1	10	1	65	2	
		1910	250	1	10	1	55	2	
		1911	250		98	1	58	2	
		1912	250		2	88	2	25	
		1913	1000				9	00	
№ 238 Благовещенская Ольга Владимировна Магильский Юлия Владимировна [ссылка на К.В.С. 10/12 1909 г. № 4280. № 2024. № 12 1909 г.]	Участок земли на 600 кв. саж. - Колхозный	1908							
		1909							
		1910	500	2	64	3	72	5	
		1911	1500	5	85	9	45	13	
		1912	1500		17	25	13	50	
		1913	1500				13	50	

Фамилия, имя, отчество владельца недвижимого имущества.	Состав имущества.	Год.	РАСКЛАДКА						Время поступления сборов.
			Оцѣна. Рублей	Государств. налог.		Земский сбор.		Одночасовый сбор. Руб. К.	
				Руб.	К.	Руб.	К.		
№ 239 Аловинский Григорий Федорович [ссылка на К.В.С. 12/12 1909 г. № 3894. № 50 5722.]	Участок земли 500 кв. саж. с садом и огородами	1908							
		1909							
		1910	500	2	20	3	10	4	
		1911	1300	5	4	8	19	11	
		1912	1300		14	95	11	90	
		1913	1300				11	90	
№ 240 Ирина Семён Григорьевич [ссылка на К.В.С. 12/12 1909 г.]	Участок земли на 50 кв. саж. от господина -	1908							
		1909							
		1910	500	2	20	3	10	4	
		1911	500	1	95	3	15	4	
		1912	500		5	75	4	50	
		1913	500				4	50	
№ 241 Рутберг Герман Семёнович [ссылка на К.В.С. 10/12 1909 г. № 3894. № 50 5722.]	Участок земли на 220 кв. саж.	1908							
		1909							
		1910	150		66		98	1	
		1911	150		59		95	1	
		1912	150		1	43	1	35	
		1913	150				1	35	
№ 242 Кучеро Тосица Марьяна [ссылка на К.В.С. 10/12 1909 г. № 4280. № 2024. № 12 1909 г.]	Участок земли на 200 кв. саж. двор	1908							
		1909							
		1910							
		1911							
		1912	1800		20	70	16	20	
		1913	1800				16	20	

№	Фамилия, имя, отчество владельца недвижимого имущества.	Состав имущества.	Год.	РАСКЛАДКА.						Время поступления сборов.	
				Оценка.	Государств. налог.		Земский сбор.		Однородный сбор.		
					Рублей.	Руб.	К.	Руб.	К.		Руб.
			1908								
			1909								
			1910								
			1911								
			1912								
			1913								
			1908								
			1909								
			1910								
			1911								
			1912								
			1913								
			1908								
			1909								
			1910								
			1911								
			1912								
			1913								
			1908								
			1909								
			1910								
			1911								
			1912								
			1913								

№	Фамилия, имя, отчество владельца недвижимого имущества.	Состав имущества.	Год.	Оценка.	РАСКЛАДКА.						Время поступления сборов.		
					Государств. налог.	Земский сбор.		Однородный сбор.					
						Руб.	К.	Руб.	К.	Руб.		К.	
239	Стефановские	Кево дача с садом, банями, колодезью, сараем и землей 1148 кв. саж. Курские скверы — 2500 кв. саж.	1908	800	3	20	5	36	6	16	16	16/VII	1908 г.
			1909	800	3	52	5	28	6	80	30/IX	1909 г.	
			1910	800	3	52	4	96	4	4	30/IX	1910 г.	
			1911	800	3	12	5	4	4	20	28/IX	1911 г.	
			1912	800				920	7	20	9/X	1912 г.	
			1913	800						4	20	28/IX	1913 г.
240	Стефановская	Усадьба с землей 1730 кв. саж. османские 1730 кв. саж. За Садовыми Ротондами 1213 кв. саж. — с/м 2033-336 с/м 42. Садовая ул.	1908	600	2	40	4	2	4	62	16	16/VII	1908 г.
			1909	600	2	64	3	96	5	10	30/IX	1909 г.	
			1910	600	2	64	3	42	5	28	30/IX	1910 г.	
			1911	1000	3	90	6	30	9		30/XI	1911 г.	
			1912	1000				1150	9		19/X	1912 г.	
			1913	1000						9	23/XI	1913 г.	
241	Ворожобинский	Кево дача с садом, банями, колодезью, сараем и землей 1104 кв. саж.	1908	500	2		3	35	3	85	5/II	1908 г.	
			1909	600	2	64	3	96	5	10	16/II	1909 г.	
			1910	600	2	64	3	42	5	28	1/II	1910 г.	
			1911	600	2	34	3	48	5	40	3/IX	1911 г.	
			1912	600				690	5	40	13/IX	1912 г.	
			1913	600						5	40	7/IX	1913 г.
242	Рань	Кево дача с садом, банями, колодезью, сараем и землей 180 кв. саж. 2-я 7 м. садовая ул. Садовая ул.	1908	200			80	1	34	1	54	9/X	1908 г.
			1909	200			88	1	42	1	70	28/X	1909 г.
			1910	2500	11		15	50	22		5/XI	1910 г.	
			1911	2500	9	45	15	45	22	30	12/XI	1911 г.	
			1912	2500				2875	22	50	8/XI	1912 г.	
			1913	2500						22	50	10/II	1913 г.

Дача

237/30

1913

4900

4900

Фамилия, имя, отчество владельца недвижимого имущества.	Состав имущества.	Годъ.	Оценка. Рублей	РАСКЛАДКА.						Время поступления сборовъ.
				Государств. налогъ.		Земскій сборъ.		Однѣочный сборъ.		
				Руб.	К.	Руб.	К.	Руб.	К.	
№ 259 <u>Степановъ</u> Иванъ Ивановичъ в. д. 1200 руб. каз. в. д. 1200 руб. каз. в. д. 1200 руб. каз. в. д. 1200 руб. каз. в. д. 1200 руб. каз.	Классъ деревни и т. д.	1908	1200	4	80	8	4	9	20	31/X
		1909	1200	5	20	7	92	10	20	30/XI
		1910	1200	5	28	7	44	10	56	23/XI
		1911	1200	4	68	7	38	10	80	24/XI
		1912	1200			13	80	10	80	6/VI
1913	1200					10	80	28/X		
№ 260 <u>Тимофеевъ</u> Евдокимъ Ивановичъ в. д. 300 руб. каз. в. д. 300 руб. каз. в. д. 300 руб. каз. в. д. 300 руб. каз.	Часовой м. м. и т. д.	1908	300	1	20	2	1	2	31	13/X
		1909	300	1	32	1	98	2	55	15/X
		1910	300	1	32	1	86	2	64	29/X
		1911	300	1	17	1	89	2	70	21/XII
		1912	300			3	45	2	70	18/X
1913	300					2	70	7/X		
№ 261 <u>Старинцевъ</u> Иванъ Ивановичъ в. д. 1000 руб. каз. в. д. 1100 руб. каз. в. д. 1100 руб. каз. в. д. 1100 руб. каз.	Часовой м. м. и т. д.	1908	1000	4		6	70	7	70	1 Маи
		1909	1100	4	84	7	26	9	35	4/II
		1910	1100	4	84	6	32	9	68	24/II
		1911	1100	4	29	6	93	9	90	1/XI
		1912	1100			12	65	9	90	2/VI
1913	1100					9	90	2/VI		
№ 262 <u>Трущенинъ</u> Иванъ Ивановичъ в. д. 500 руб. каз. в. д. 500 руб. каз. в. д. 500 руб. каз. в. д. 500 руб. каз.	Классъ и час. и т. д.	1908	500	2		3	35	3	85	20/I
		1909	500	2	20	3	30	4	25	18/III
		1910	500	2	20	3	10	4	40	26/I
		1911	500	1	95	3	15	4	39	10/X
		1912	500			5	95	4	50	4/III
1913	500					4	50	4/III		

Фамилия, имя, отчество владельца недвижимого имущества.	Состав имущества.	Годъ.	Оценка. Рублей	РАСКЛАДКА.						Время поступления сборовъ.
				Государств. налогъ.		Земскій сборъ.		Однѣочный сборъ.		
				Руб.	К.	Руб.	К.	Руб.	К.	
№ 263 <u>Муромовъ</u> Иванъ Ивановичъ в. д. 500 руб. каз. в. д. 500 руб. каз. в. д. 500 руб. каз. в. д. 500 руб. каз.	Классъ и час. и т. д.	1908	500	2		3	35	3	85	23/VIII
		1909	500	2	20	3	30	4	25	24/X
		1910	500	2	20	3	10	4	40	30/X
		1911	500	1	95	3	15	4	39	23/X
		1912	500			5	95	4	50	27/X
1913	500					4	50	26/XI		
№ 264 <u>Таблюкова</u> Иванъ Ивановичъ в. д. 200 руб. каз. в. д. 200 руб. каз. в. д. 200 руб. каз. в. д. 200 руб. каз.	Часовой м. м. и т. д.	1908	200		89	1	34	1	54	2/X
		1909	200		88	1	32	1	70	19/X
		1910	200		88	1	24	1	76	12/X
		1911	200		78	1	26	1	80	4/X
		1912	200			2	30	1	80	15/X
1913	200					1	80	31/X		
№ 265 <u>Тондарицкѣ</u> Иванъ Ивановичъ в. д. 100 руб. каз. в. д. 100 руб. каз. в. д. 100 руб. каз. в. д. 100 руб. каз.	Часовой м. м. и т. д.	1908	100		40		64		74	24/VIII
		1909	100		44		66		85	3/X
		1910	100		44		62		88	30/X
		1911	100		39		63		90	4/X
		1912	100			1	15		90	12/X
1913	100						90	14/X		
№ 266 <u>Таблюковъ</u> Иванъ Ивановичъ в. д. 100 руб. каз. в. д. 100 руб. каз. в. д. 100 руб. каз. в. д. 100 руб. каз.	Часовой м. м. и т. д.	1908	100		40		64		74	21/VIII
		1909	100		44		66		85	17/X
		1910	100		44		62		88	22/X
		1911	100		39		63		90	28/X
		1912	100			1	15		90	27/X
1913	100						90	10/X		

3100

900

Фамилия, имя, отчество владельца недвижимого имущества.	Состав имущества.	Год.	РАСКЛАДКА						Время поступления сборов.
			Оцѣна. Рублей	Государств. налогъ.		Земскій сборъ.		Одѣлочный сборъ. Руб. К.	
				Руб.	К.	Руб.	К.		
№ 267 Бондаренко Михаилъ Федоровичъ Усаменъ лѣсъ нашъ лѣсъ 1020 кв. саж.		1908	100	40	64	44	9/12	1908 г.	
		1909	100	44	66	85	30/12	1909 г.	
		1910	100	44	62	88	19/12	1910 г.	
		1911	100	39	63	90	10/12	1911 г.	
		1912	100		115	90	12/12	1912 г.	
№ 268 Старикова Василий Владимировичъ лѣсъ лѣсъ саж въ лѣсѣ 10400 кв. саж.		1908	1000	4	640	740	24/12	1908 г.	
		1909	1000	4	40	660	850	6/12	1909 г.
		1910	1000	4	40	620	880	12/12	1910 г.
		1911	1000	3	90	630	9	12/12	1911 г.
		1912	1000		1150	9	9/4	1912 г.	
№ 269 Денесюва Евдимуша Усаменъ лѣсъ 1180 кв. саж.		1908	150	60	11	116	11/12	1908 г.	
		1909	150	66	99	128	29/12	1909 г.	
		1910	150	66	93	132	30/12	1910 г.	
		1911	150	59	95	135	14/12	1911 г.	
		1912	150		173	135	18/12	1912 г.	
№ 270 Козмина Василий Ивановичъ Гавриловичъ Land Могово влад и Чельманъ Фрунзе Суд. акт. № 266 от 7/12 1912 г. № 5026 от 25/12 1915 г.		1908	300	120	21	231	9/12	1908 г.	
		1909	300	132	191	255	9/12	1909 г.	
		1910	300	132	186	264	20/12	1910 г.	
		1911	300	117	189	240	14/12	1911 г.	
		1912	300		345	240	15/12	1912 г.	
1913	300			240	15/12	1913 г.			

Фамилия, имя, отчество владельца недвижимого имущества.	Состав имущества.	Год.	РАСКЛАДКА						Время поступления сборов.
			Оцѣна. Рублей	Государств. налогъ.		Земскій сборъ.		Одѣлочный сборъ. Руб. К.	
				Руб.	К.	Руб.	К.		
№ 271 Табачковъ Михаилъ Владимировичъ Усаменъ лѣсъ нашъ лѣсъ 1100 кв. саж.		1908	100	40	64	44	6/12	1908 г.	
		1909	100	44	66	85	17/12	1909 г.	
		1910	100	44	62	88	22/12	1910 г.	
		1911	100	39	63	90	28/12	1911 г.	
		1912	100		115	90	27/12	1912 г.	
№ 272 Старикова Николай Григорьевичъ лѣсъ лѣсъ саж въ лѣсѣ 10400 кв. саж.		1908	500	2	335	385	21/12	1908 г.	
		1909	500	2	29	330	425	18/12	1909 г.
		1910	500	2	20	310	440	21/12	1910 г.
		1911	500	1	95	315	450	26/12	1911 г.
		1912	500		575	450	19/12	1912 г.	
№ 273 Савицкаго Македонъ Ивановичъ Усаменъ лѣсъ нашъ лѣсъ 1920 кв. саж.		1908	200	80	134	184	5/12	1908 г.	
		1909	200	88	132	176	5/12	1909 г.	
		1910	200	88	124	176	17/12	1910 г.	
		1911	200	48	126	180	23/12	1911 г.	
		1912	200		230	180	12/12	1912 г.	
№ 274 Бондаренко Василий Ивановичъ Гавриловичъ Land Могово влад и Чельманъ Фрунзе Суд. акт. № 266 от 7/12 1912 г. № 5026 от 25/12 1915 г.		1908	100	40	64	44	12/12	1908 г.	
		1909	100	44	66	85	22/12	1909 г.	
		1910	100	44	62	88	30/12	1910 г.	
		1911	100	39	63	90	10/12	1911 г.	
		1912	100		115	90	12/12	1912 г.	
1913	100			90	12/12	1913 г.			

Фамилия, имя, отчество владельца недвижимого имущества.	Составъ имущества.	Годъ.	Оцѣнка. Рублей.	РАСКЛАДКА						Время поступления сборовъ.
				Государств. налогъ.		Земельный сборъ.		Однѣочный сборъ.		
				Руб.	К.	Руб.	К.	Руб.	К.	
№ 275 <u>Винновская</u> Марія Карловна	<u>Усадебный дом</u> на 1/2 участка 429 кв. саж.	1908	50	20	34	39	10	XI	1908 г.	
		1909	50	22	33	43	29	I	1909 г.	
		1910	50	22	31	44	9	X	1910 г.	
		1911	50	20	32	45	12	X	1911 г.	
		1912	50		58	45	5	IV	1912 г.	
		1913	50			45	8	I	1913 г.	
№ 276 <u>Старинцевъ</u> Марія	<u>Усадебный дом</u> на 1/2 участка 380 кв. саж.	1908	50	20	34	39	25	Сентяб.	1908 г.	
		1909	50	22	33	43	25	I	1909 г.	
		1910	50	22	31	44	29	X	1910 г.	
		1911	50	20	32	45	9	XI	1911 г.	
		1912	50		58	45	13	IV	1912 г.	
		1913	50			45	14	X	1913 г.	
№ 277 <u>Лавровъ</u> Марія	<u>Усадебный земельный участок</u> 2600 кв. саж.	1908	250	1	1 68	1 93	2	I	1908 г.	
		1909	250	1 10	1 65	2 13	29	X	1909 г.	
		1910	250	1 10	1 55	2 20	1	XI	1910 г.	
		1911	250	98	1 58	2 25	10	X	1911 г.	
		1912	250		2 88	2 25	12	X	1912 г.	
		1913	250			2 25	16	XIV	1913 г.	
№ 278 <u>Мухоморова</u> Варвара Владимировна	<u>Усадебный дом</u> на 1/2 участка 1400 кв. саж.	1908	150	60	1 1 1 16	30	IV	1908 г.		
		1909	150	66	99	1 28	27	I	1909 г.	
		1910	150	66	93	1 32	29	III	1910 г.	
		1911	150	59	95	1 35	23	II	1911 г.	
		1912	150		1 93	1 35	3	X	1912 г.	
		1913	150			1 35	7	II	1913 г.	

Фамилия, имя, отчество владельца недвижимого имущества.	Составъ имущества.	Годъ.	Оцѣнка. Рублей.	РАСКЛАДКА						Время поступления сборовъ.
				Государств. налогъ.		Земельный сборъ.		Однѣочный сборъ.		
				Руб.	К.	Руб.	К.	Руб.	К.	
№ 279 <u>Молочко</u> Антонъ Ивановичъ	<u>Усадебный дом</u> на 1/2 участка 429 кв. саж. (по докум. от 26/II 1913) на 900 кв. саж. (по докум. от 25/II 1912)	1908	100	40	64	44	30	X	1908 г.	
		1909	100	44	66	85	29	X	1909 г.	
		1910	100	44	62	88	4	X	1910 г.	
		1911	100	39	63	90	6	X	1911 г.	
		1912	100		1 15	90	4	II	1912 г.	
		1913	100			90	10	VI	1913 г.	
№ 280 <u>Деместова</u> Александръ Ивановичъ	<u>Усадебный дом</u> на 1/2 участка 1500 кв. саж.	1908	150	60	1 1 1 16	12	Сентяб.	1908 г.		
		1909	150	66	99	1 28	9	IV	1909 г.	
		1910	150	66	93	1 32	16	XI	1910 г.	
		1911	150	59	95	1 35	26	XI	1911 г.	
		1912	150		1 93	1 35	8	XI	1912 г.	
		1913	150			1 35	8	XI	1913 г.	
№ 281 <u>Лавровъ</u> Марія	<u>Усадебный земельный участок</u> 2212 кв. саж.	1908	150	60	1 1 1 16	30	X	1908 г.		
		1909	150	66	99	1 28	9	II	1909 г.	
		1910	150	66	93	1 32	11	X	1910 г.	
		1911	150	59	95	1 35	28	XI	1911 г.	
		1912	150		1 73	1 35	27	XI	1912 г.	
		1913	150			1 35	15	X	1913 г.	
№ 282 <u>Трохимовъ</u> Варвара Ивановна	<u>Усадебный дом</u> на 1/2 участка 4700 кв. саж.	1908	1000	4	6 40 4 40	14	X	1908 г.		
		1909	1000	4 40	6 60 8 50	12	X	1909 г.		
		1910	1000	4 40	8 20 8 80	7	X	1910 г.		
		1911	1000	3 90	6 30 9	29	XI	1911 г.		
		1912	1000		11 50 9	13	XI	1912 г.		
		1913	100			9	7	XI	1913 г.	

1400

Фамилия, имя, отчество владельца недвижимого имущества.	Состав имущества.	Годь.	РАСКЛАДКА						Время поступления сборов.	
			Оценка. Рублей	Государств. налог.		Земский сбор.		Однородный сбор.		
				Руб.	К.	Руб.	К.	Руб.		К.
№ 283 <u>Мельникова</u> Олеся	Участок зем. 100 кв. саж.	1908	100	40	67	44	10	10/10		
		1909	100	44	66	85	2/1			
		1910	100	44	62	88	9/1			
		1911	100	39	63	90	11/1			
		1912	100		115	90	15/1			
		1913	100			90	11/1			
№ 284 <u>Колесова</u> Фадимовичи	Участок зем. 200 кв. саж.	1908	200	80	134	154	31/1			
		1909	200	88	132	170	25/1			
		1910	200	88	124	146	15/1			
		1911	200	78	126	180	10/1			
		1912	200		230	180	15/1			
		1913	200			180	15/1			
№ 285 <u>Муромов</u> Степан	Участок зем. 50 кв. саж.	1908	50	20	34	39	2/1			
		1909	50	22	33	43	1/1			
		1910	50	22	31	44	26/1			
		1911	50	20	32	45	19/1			
		1912	50		58	45	17/1			
		1913	50			45	11/1			
№ 286 <u>Старинцев</u> Родик	Участок зем. 300 кв. саж.	1908	300	120	212	31	8/1			
		1909	300	132	198	25	11/1			
		1910	300	132	186	64	28/1			
		1911	300	117	189	140	23/1			
		1912	300		345	270	30/1			
		1913	300			140	5/1			

Фамилия, имя, отчество владельца недвижимого имущества.	Состав имущества.	Годь.	РАСКЛАДКА						Время поступления сборов.	
			Оценка. Рублей	Государств. налог.		Земский сбор.		Однородный сбор.		
				Руб.	К.	Руб.	К.	Руб.		К.
№ 287 <u>Турогова</u> Александр	Участок зем. 3000 кв. саж.	1908	3000	12	20	10	23	10	10/10	
		1909	3000	13	20	19	80	25	30/1	
		1910	3000	13	20	18	60	26	14/11	
		1911	3000	11	40	18	90	24	24/1	
		1912	3000			34	50	27	1/1	
		1913	3000					24	16/1	
№ 288 <u>Ушкова</u> Александр	Участок зем. 3000 кв. саж.	1908	3000	12	20	10	23	10	16/10	
		1909	3000	13	20	19	80	25	17/1	
		1910	3000	13	20	18	60	26	15/1	
		1911	3000	11	40	18	90	24	31/1	
		1912	3000			34	50	27	13/1	
		1913	3000					24	16/1	
№ 289 <u>Лавская</u> Александр	Участок зем. 200 кв. саж.	1908	200	80	134	154	20	20/1		
		1909	200	88	132	170	23	13/1		
		1910	200	88	124	146	7	7/1		
		1911	400	1	56	3	60	24/1		
		1912	400		4	60	3	60	13/1	
		1913	800				4	20	14/1	
№ 290 <u>Стефанович</u> Владимир	Участок зем. 1000 кв. саж.	1908	1000	4	6	40	4	40	11/1	
		1909	1000	4	40	6	60	8	22/1	
		1910	1000	4	40	6	20	8	18/1	
		1911	1000	3	90	6	30	9	6/1	
		1912	1000			11	50	9	12/1	
		1913	1000					9	12/1	

100

4800

700

№	Фамилия, имя, отчество владельца недвижимого имущества.	Состав имущества.	Год.	РАСКЛАДКА						Время поступления сборов.	
				Оценка	Государств. налог.		Земский сбор.		Одночный сбор.		
					Рублей	Руб.	К.	Руб.	К.		Руб.
№ 291	Росва	дом и сад	1908	1500	6		10 5	11 55	23/III		
	Сестра Давыдова	дом и сад	1909	1500	6 60		9 90	12 75	26/IV		
	Сестра Давыдова	дом и сад	1910	1500	6 60	6 60	9 30	13 20	15/II		
	Сестра Давыдова	дом и сад	1911	1700	6 63		10 74	15 30	12/I		
	Сестра Давыдова	дом и сад	1912	1700			19 55	15 30	7/II		
	Сестра Давыдова	дом и сад	1913	1700				15 30	7/II		
№ 292	Робина	дом и сад	1908	300	1 20	2 1	2 31	2 31	20/III		
	Сестра Давыдова	дом и сад	1909	300	1 22	1 98	2 55	2 55	2/XII		
	Сестра Давыдова	дом и сад	1910	300	1 32	1 86	2 64	2 64	20/II		
	Сестра Давыдова	дом и сад	1911	300	1 17	1 89	2 70	2 70	20/II		
	Сестра Давыдова	дом и сад	1912	300		3 45	2 70	2 70	20/II		
	Сестра Давыдова	дом и сад	1913	300				2 70	20/II		
№ 293	Муроб	дом и сад	1908	250	1		1 68	1 93	4/X		
	Сестра Давыдова	дом и сад	1909	250	1 10	1 65	2 13	2 13	25/VI		
	Сестра Давыдова	дом и сад	1910	250	1 10	1 55	2 20	2 20	25/II		
	Сестра Давыдова	дом и сад	1911	250		78	1 58	2 25	20/II		
	Сестра Давыдова	дом и сад	1912	250			2 85	2 25	20/II		
	Сестра Давыдова	дом и сад	1913	250				2 25	20/II		
№ 294	Турецкая	дом и сад	1908	200		80	1 34	1 54	9/X		
	Сестра Давыдова	дом и сад	1909	200		88	1 22	1 70	17/VI		
	Сестра Давыдова	дом и сад	1910	200		88	1 24	1 76	11/VI		
	Сестра Давыдова	дом и сад	1911	200		78	1 26	1 80	11/VI		
	Сестра Давыдова	дом и сад	1912	200				1 80	11/VI		
	Сестра Давыдова	дом и сад	1913	200				1 80	11/VI		

№	Фамилия, имя, отчество владельца недвижимого имущества.	Состав имущества.	Год.	РАСКЛАДКА						Время поступления сборов.	
				Оценка	Государств. налог.		Земский сбор.		Одночный сбор.		
					Рублей	Руб.	К.	Руб.	К.		Руб.
№ 295	Морозов	арендуемая земля	1908	50		20	31	39	28/II		
	Морозов	арендуемая земля	1909	50		22	33	43	7/IV		
	Морозов	арендуемая земля	1910	50		22	31	44	18/II		
	Морозов	арендуемая земля	1911	50		20	32	45	29/II		
	Морозов	арендуемая земля	1912	50			58	45	190		
	Морозов	арендуемая земля	1913	50				45	190		
№ 296	Монарх	арендуемая земля	1908	100		40	67	77	30/II		
	Монарх	арендуемая земля	1909	100		44	66	85	18/III		
	Монарх	арендуемая земля	1910	100		44	62	88	15/II		
	Монарх	арендуемая земля	1911	100		39	63	90	16/II		
	Монарх	арендуемая земля	1912	100			1 15	90	16/II		
	Монарх	арендуемая земля	1913	100				90	16/II		
№ 305	Бондарчук	земельный участок	1908						190		
	Бондарчук	земельный участок	1909	100		44	66	85	29/IX		
	Бондарчук	земельный участок	1910	100		44	62	88	28/IX		
	Бондарчук	земельный участок	1911	100		39	63	90	31/IX		
	Бондарчук	земельный участок	1912	100			1 15	90	12/II		
	Бондарчук	земельный участок	1913	100				90	16/II		
№ 306	Смирнов	земельный участок	1908	100		40	67	77	30/II		
	Смирнов	земельный участок	1909	100		44	66	85	18/III		
	Смирнов	земельный участок	1910	100		44	62	88	15/II		
	Смирнов	земельный участок	1911	100		39	63	90	14/IX		
	Смирнов	земельный участок	1912	100			1 15	90	10/II		
	Смирнов	земельный участок	1913	100				90	23/II		

Фамилия, имя, отчество владельца недвижимого имущества.	Состав имущества.	Годъ.	РАСКЛАДКА						Время поступления сборовъ.	
			Оцѣнка. Рублей	Государств. налогъ.		Земскій сборъ.		Оцѣночный сборъ.		
				Руб.	К.	Руб.	К.	Руб.		К.
№ 308 Троховъ Земельный участок 54 кв. саж.	Участок земли 54 кв. саж.	1908							1908	
		1909							1909	
		1910	2500	11	-	15	50	22	-	7/1
		1911	2100	9	75	15	45	22	30	13/1
		1912	4500			51	96	40	50	13/1
		1913	4100					40	30	7/1
№ 333 Денисюк Участок земли 500 кв. саж.	Участок земли 500 кв. саж.	1908								1908
		1909								1909
		1910	300	1	32	1	86	2	64	14/1
		1911	300	1	14	1	89	2	40	14/1
		1912	600			6	90	5	40	21/1
		1913	600					5	40	5/1
№ 334 Селезнев Участок земли 500 кв. саж.	Участок земли 500 кв. саж.	1908								1908
		1909								1909
		1910	500	2	20	3	10	4	40	28/1
		1911	500	1	95	3	15	4	30	28/1
		1912	500			5	75	4	50	3/1
		1913	500					4	30	14/1
№ 335 Плотников Участок земли 39 кв. саж.	Участок земли 39 кв. саж.	1908								1908
		1909								1909
		1910	700	3	8	4	34	6	16	27/1
		1911	1700	6	63	10	71	15	30	28/1
		1912	1700			19	55	15	30	3/1
		1913	1400					15	30	14/1

Фамилия, имя, отчество владельца недвижимого имущества.	Состав имущества.	Годъ.	РАСКЛАДКА						Время поступления сборовъ.	
			Оцѣнка. Рублей	Государств. налогъ.		Земскій сборъ.		Оцѣночный сборъ.		
				Руб.	К.	Руб.	К.	Руб.		К.
№ 336 Земельный участок 298 кв. саж.	Участок земли 298 кв. саж.	1908								1908
		1909								1909
		1910	300	1	32	1	86	2	64	28/1
		1911	300	1	14	1	89	2	40	28/1
		1912	300			3	45	2	90	3/1
		1913	300					2	40	14/1
№ 337 Мельников Участок земли 29 кв. саж.	Участок земли 29 кв. саж.	1908								1908
		1909								1909
		1910	800	3	52	4	96	7	4	28/1
		1911	800	3	12	5	4	7	20	21/1
		1912	900			9	20	7	20	13/1
		1913	800					7	20	7/1
№ 338 Шляхотин Участок земли 29 кв. саж.	Участок земли 29 кв. саж.	1908								1908
		1909								1909
		1910	800	3	52	4	96	7	4	28/1
		1911	800	3	12	5	4	7	20	1/1
		1912	800			9	20	7	20	13/1
		1913	800					7	20	7/1
№ 339 Отрешин Участок земли 50 кв. саж.	Участок земли 50 кв. саж.	1908								1908
		1909								1909
		1910	100			44		62		21/1
		1911	100			39		63		24/1
		1912	100			1	15	90		24/1
		1913	100					90		17/1

Фамилия, имя, отчество владельца недвижимого имущества.	Состав имущества.	Годъ.	РАСКЛАДКА.						Время поступления сборовъ.	
			Оцѣнка. Рублей.	Государств. налогъ.		Земскій сборъ.		Оцѣночный сборъ.		
				Руб.	К.	Руб.	К.	Руб.		К.
№ 346 Дроздова Александръ Александровичъ 100 кв. саж. - 1/2000 (Согласно выд. № 411 от 1910 г. 20/11/10) № 1188 - № 2783	Частная земля	1908							д. 190	
		1909							д. 190	
		1910							д. 190	
		1911	350	1	37	2	21	3	15	29/11/10
		1912	350		4	3	3	15		5/11/10
		1913	350					3	15	25/11/10
№ 347 Рабеев Михаилъ Александровичъ 300 кв. саж. (Согласно выд. № 136 от 1910 г. 2/11/10) № 1170 - № 2783	Частная земля	1908								д. 190
		1909								д. 190
		1910								д. 190
		1911	150		59		95	1	35	20/11/10
		1912	150				173	1	35	20/11/10
		1913	150					1	35	2/11/10
№ 352 Костюковъ Андрей Ивановичъ 224 кв. саж. съ до- машкою. (Согласно выд. № 28 от 1910 г. 2/11/10) № 575 - № 276	Частная земля	1908								д. 190
		1909								д. 190
		1910								д. 190
		1911	1000	3	90	6	30	9		20/11/10
		1912	1000				11	50	9	15/11/10
		1913	1000						9	26/11/10
№ 353 Савинъ Петръ Александровичъ 477 кв. саж. - домъ. (Согласно выд. № 11 от 1910 г. 2/11/10) № 440 - № 2784 (Согласно выд. № 22 от 1912 г. 2/11/12) № 1463 - № 4280	Частная земля	1908								д. 190
		1909								д. 190
		1910								д. 190
		1911	500	1	95	3	15	4	30	11/11/10
		1912	2500				28	75	2250	11/11/10
		1913	2500						2250	11/11/10

Фамилия, имя, отчество владельца недвижимого имущества.	Состав имущества.	Годъ.	РАСКЛАДКА.						Время поступления сборовъ.		
			Оцѣнка. Рублей.	Государств. налогъ.		Земскій сборъ.		Оцѣночный сборъ.			
				Руб.	К.	Руб.	К.	Руб.		К.	
№ 354 Стрыжковъ Владимиръ Владимировичъ 1/2000 кв. саж. - 7/2000 (Согласно выд. № 11 от 1911 г. 2/11/11) № 1000 - № 2275	Частная земля	1908								д. 190	
		1909								д. 190	
		1910								д. 190	
		1911	400	1	56	2	52	3	60	5/11/10	
		1912	400				4	60	3	6/11/10	
		1913	400						3	60	14/11/10
№ 367 Мельниковъ Владимиръ Ивановичъ 300 кв. саж. - 1/2000 (Согласно выд. № 30 от 1910 г. 2/11/10) № 1174 - № 493	Частная земля	1908								д. 190	
		1909								д. 190	
		1910								д. 190	
		1911	150		59		95	1	35	20/11/10	
		1912	150				173	1	35	20/11/10	
		1913	150					1	35	2/11/10	
№ 369 Манзанъ Петръ Ивановичъ 224 кв. саж. съ до- машкою. (Согласно выд. № 28 от 1910 г. 2/11/10) № 575 - № 276	Частная земля	1908								д. 190	
		1909								д. 190	
		1910								д. 190	
		1911	1000	3	90	6	30	9		20/11/10	
		1912	1000				11	50	9	15/11/10	
		1913	1000						9	26/11/10	
№ 378 Сысучковъ Иванъ Ивановичъ 328 кв. саж. (Согласно выд. № 16 от 1910 г. 2/11/10) № 664 - № 2729	Частная земля	1908								д. 190	
		1909								д. 190	
		1910								д. 190	
		1911	500	1	95	3	15	4	30	11/11/10	
		1912	2500				28	75	2250	11/11/10	
		1913	2500						2250	11/11/10	

4000

4000

4000

3400

422950

