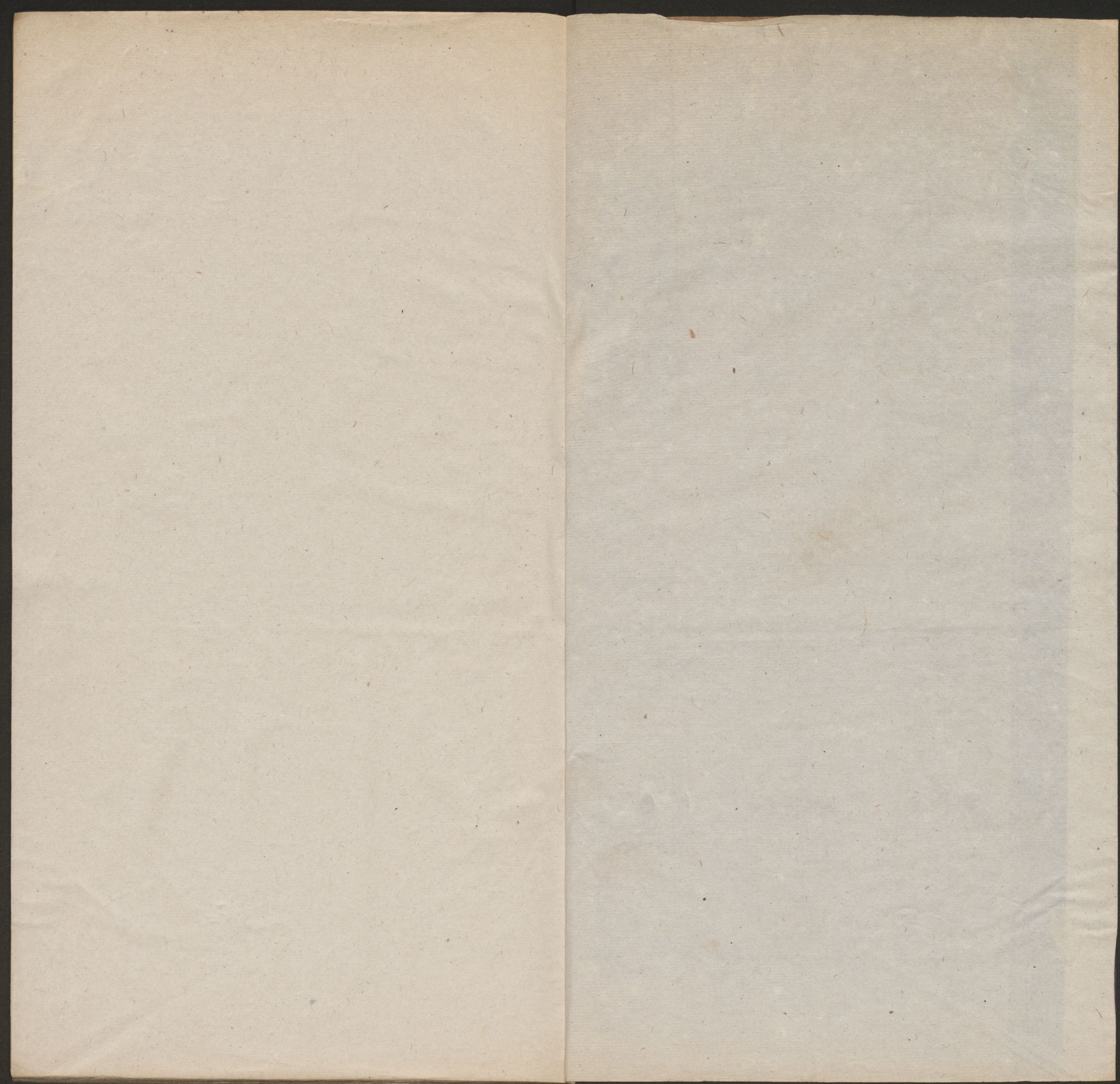
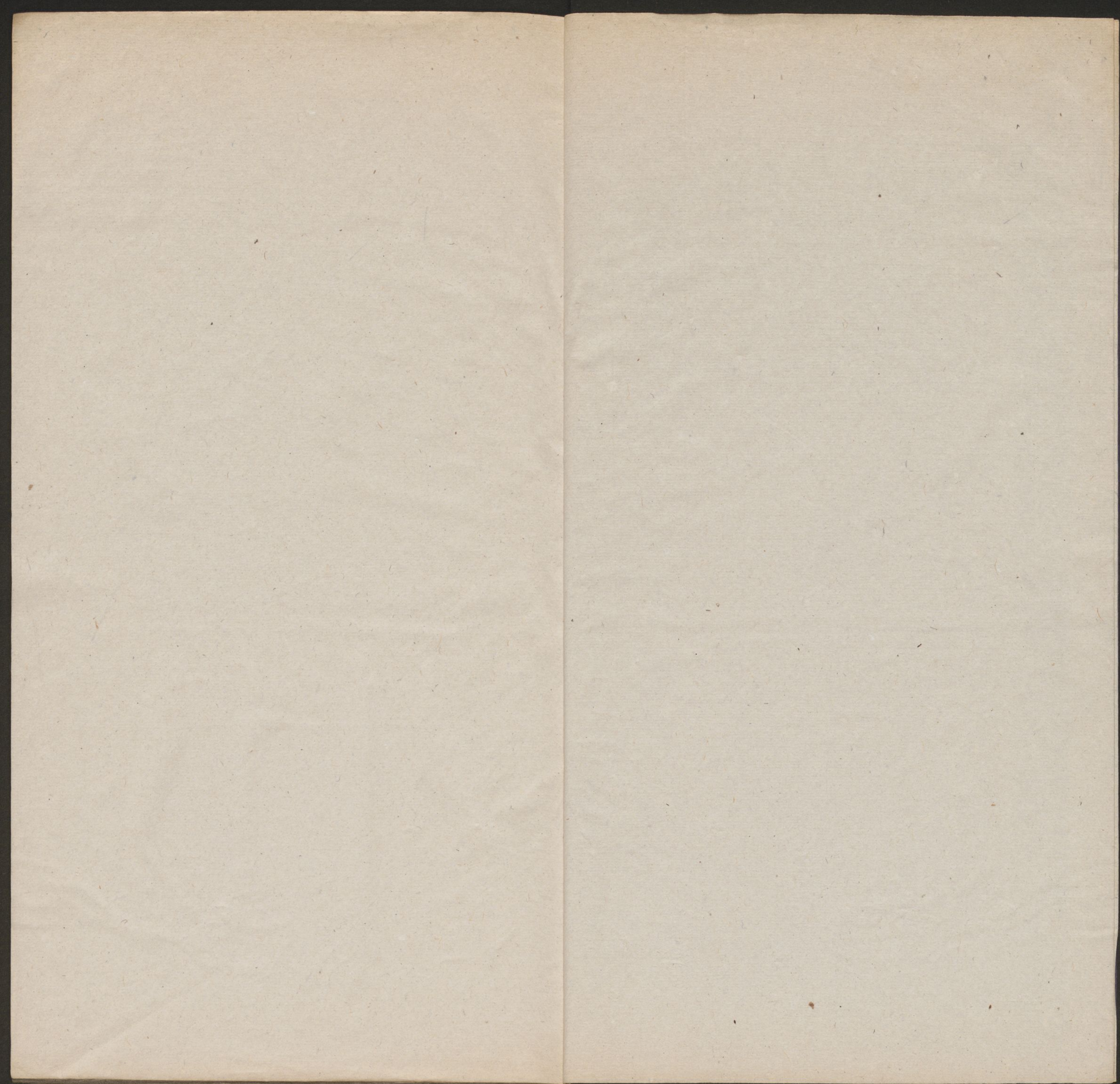
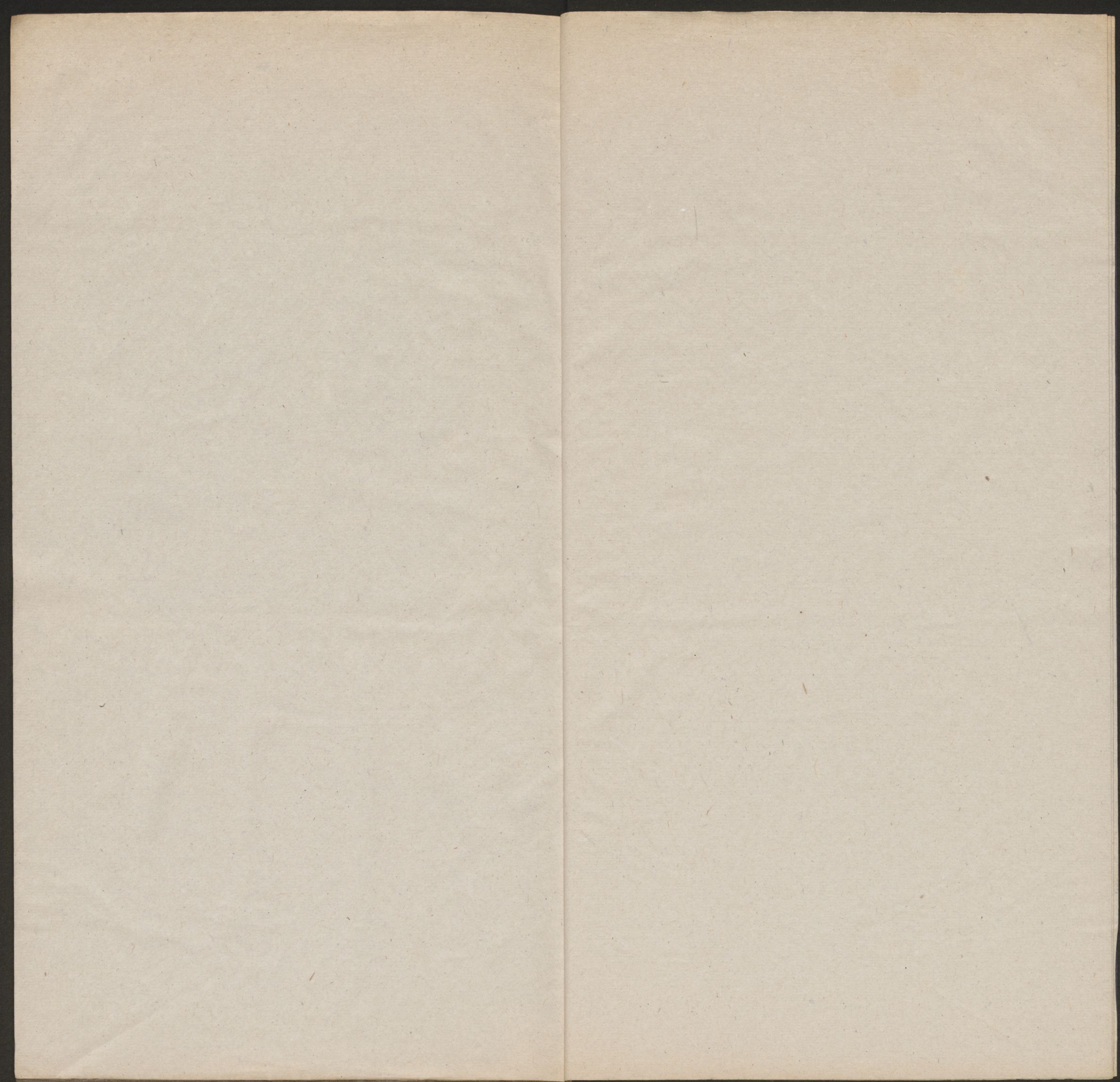


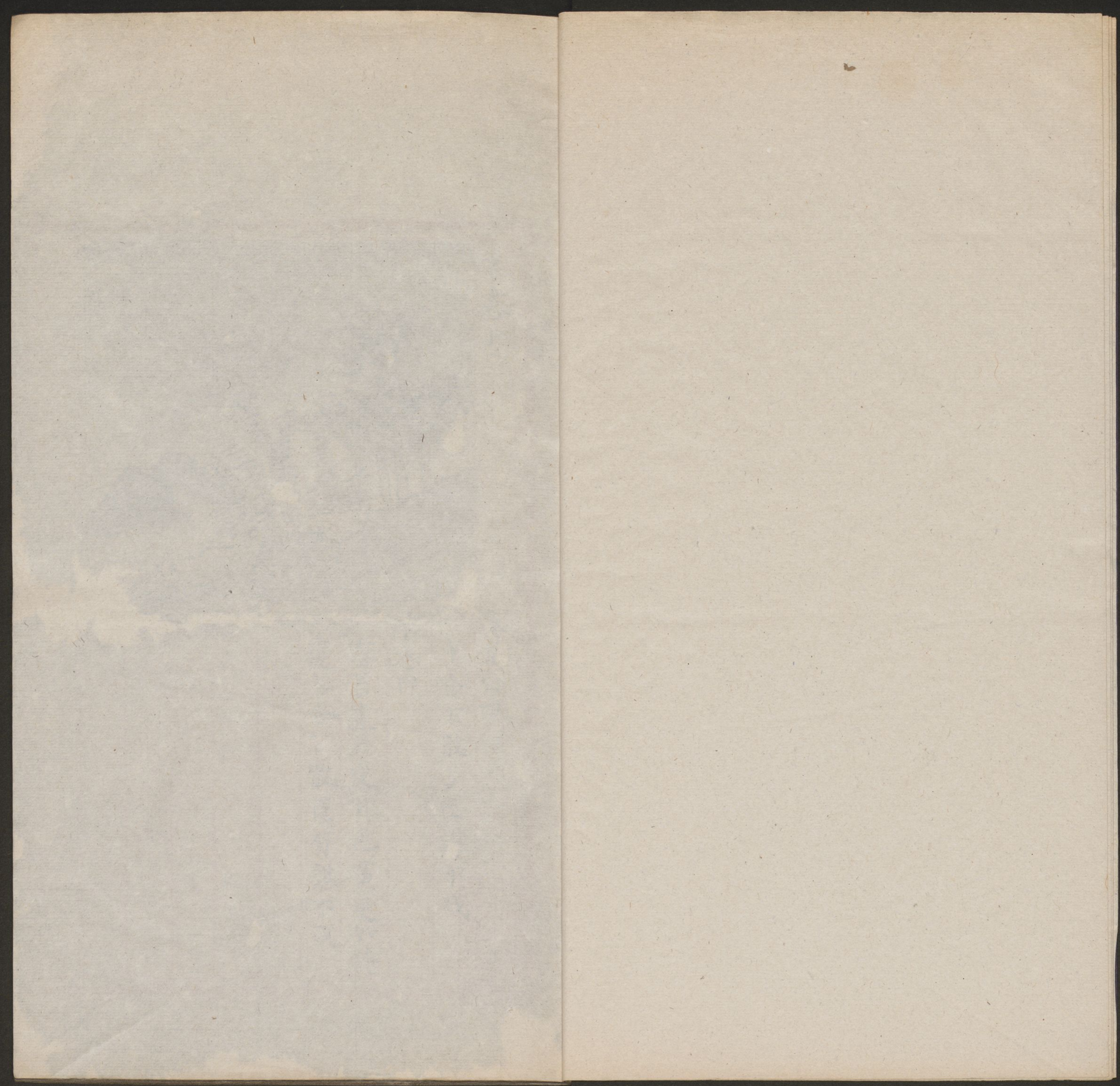
THE CHINESE-JAPANESE LIBRARY  
OF THE HARVARD-YENCHING INSTITUTE  
AT HARVARD UNIVERSITY

MAR 30 1956









濛霧占



朱文公曰

乍合乍散步臣謀不成

宋志曰

霧若晝若夜其色黃更加掩  
覆乍合乍散臣有謀不成



伏兵氣占



朱文公曰

雲綿綿紋紋弓車騎潛跡如  
布席蒿草弓步卒匿形

宋志曰

雲紛紛綿綿相絞及似蒿草  
數尺車騎潛跡為伏兵也

伏兵氣占



朱文公曰

或烏雲中之赤杆

宋志曰

或如赤杆在烏雲中其下必  
有伏兵

伏兵氣占



朱文公曰

或赤雲內之鳥人或如數人之在黑氣

伏兵氣占



朱文公曰

白氣粉沸而起如樓狀

宋志曰

氣粉沸如樓狀其下必有伏兵



伏兵氣占



朱文公曰

黑氣渾渾而赤氣在中

宋志曰

軍上有黑氣渾渾圓長赤氣在其中其下必有伏兵

伏兵氣占



朱文公曰

或如幢節之在烏雲

宋志曰

又如幢節伏在烏雲中其下有伏兵

伏兵氣占



朱文公曰

或雲如山嶽在外或前鳥後  
白相隣此氣象之所見伏兵  
藏而莫聞

宋志曰

或雲如山嶽在外皆為伏兵  
之氣

暴兵氣占



朱文公曰

暴兵之象赤氣赫然

宋志曰

四方清淨獨有赤雲赫然及  
壬子日獨見赤雲如旌旗其  
下兵起若遍滿天下盡有兵

京房曰

四方無雲獨有赤雲如赤虹  
如狗或如覆舟其下有流血  
兵戰

暴兵氣占



朱文公曰

赤雲如旌旗或四方徧滿

宋志曰

又為賊兵暴起

暴兵氣占



朱文公曰

白如疋布或赤氣亘天

宋志曰

天有白氣如疋帛經且未或  
廣六七丈東西亘天皆為天  
下多兵若兵多起赤者尤甚  
青者有大喪

暴兵氣占



朱文公曰

如瓜蔓而八九不斷若仙衣而千萬相連

宋志曰

凡暴兵起氣白如瓜蔓或白氣如仙衣千萬連結部隊相逐罷而復興及至八九來而不斷防賊卒至有千里兵來宜固防之

暴兵氣占



朱文公曰

或如方暈或如赤虹

宋志曰

雲如方暈雲如赤虹皆為暴兵之氣

暴兵氣占



朱文公曰

或如狗四枚相聚

宋志曰

雲如狗四五枚相聚國有兵

暴兵氣占



朱文公曰

或如人行止不崩

宋志曰

雲如人行止不崩必有暴兵

暴兵氣占



朱文公曰

或如人行或如艾虎

宋志曰

雲如人行如艾虎竝為賊兵  
暴起

暴兵氣占



朱文公曰

零零自中天而下吾陣

宋志曰

敵欲來者其氣上有雲有霧  
零中天而下吾陣敵必至

暴兵氣占



朱文公曰

黑雲從敵上來我軍上敵人

宋志曰

黑雲從敵上來我軍上敵人  
欲求襲我宜備不宜戰天色  
蒼茫而有此氣依舊支干數  
內無風雨則所發之方必有  
暴兵日剋時則凶時剋日則  
自消散

暴兵氣占



朱文公曰

有雲如人而赤色

宋志曰

有雲如人而赤色所臨城邑  
有率兵至主驚怖之事也

暴兵氣占



朱文公曰

無雲獨見此黑雲

宋志曰

四方望無雲獨見黑雲極天  
天下兵大起

暴兵氣占



朱文公曰

或如胡以列陣

宋志曰

有雲如胡人列陣天下兵起



暴兵氣占



朱文公曰

或如人以執楯

宋志曰

或如人持刀楯為賊兵暴起

暴兵氣占



朱文公曰

或如赤杆

宋志曰

有雲氣如赤杆為暴兵之氣

暴兵氣占



朱文公曰

或如火雲

宋志曰

赤雲如火者所向兵至

暴兵氣占



朱文公曰

如人持節之勢

宋志曰

赤氣如人持節者兵來不息

暴兵氣占



朱文公曰

或如旌旗之伸凡此氣之所起有賊兵而暴臻

宋志曰

雲氣如旌旗為賊為暴兵

戰陣氣占



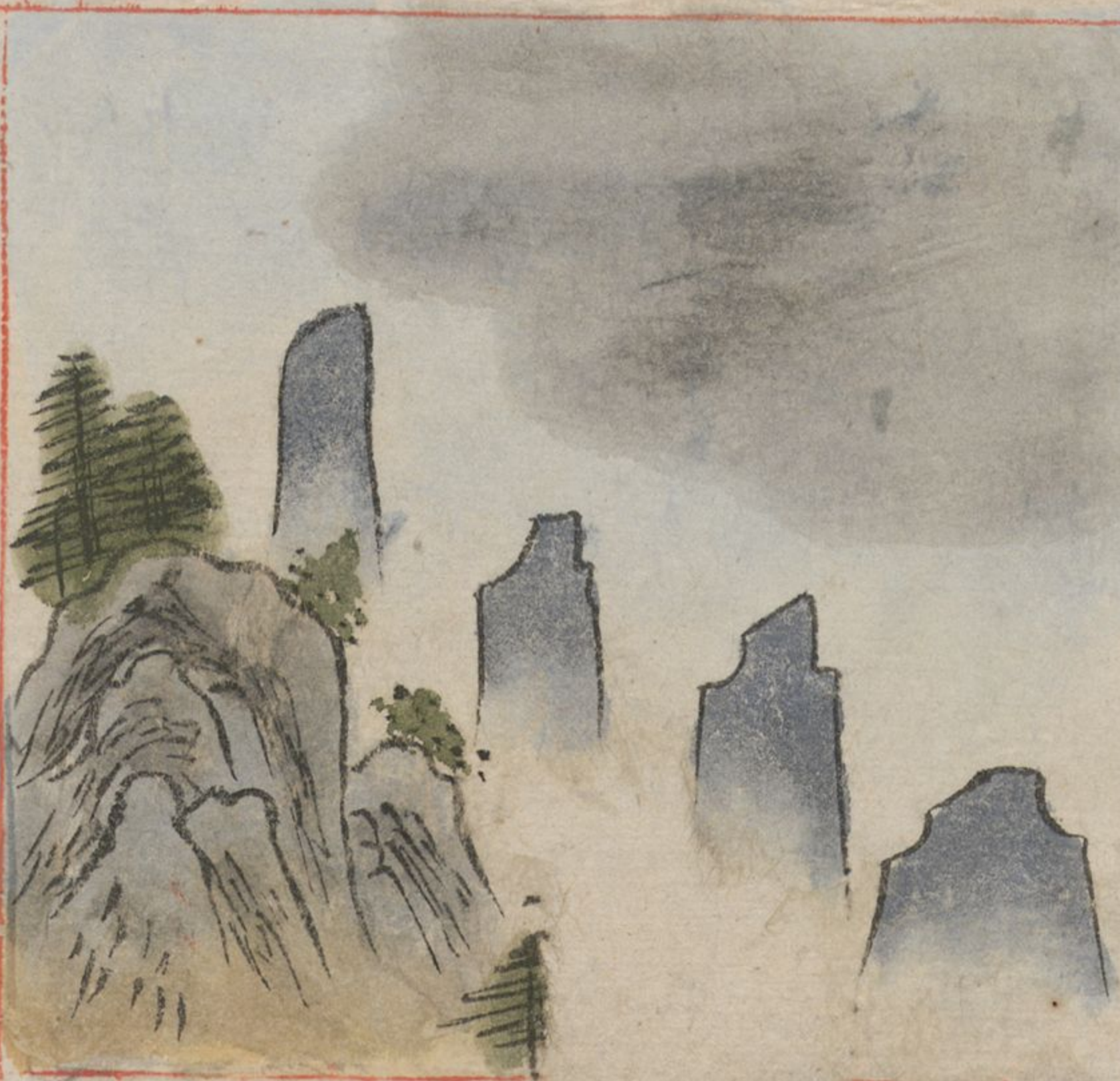
朱文公曰

赤氣如傘以覆軍千里內戰則有慶

宋志曰

赤氣如傘蓋覆軍上當有戰千里內吉外則有憂

戰陣氣占



朱文公曰

天昏漠寒剋則遇敵相攻

朱志曰

初出軍日天氣昏漠雲氣陰  
沉寒剋者必戰若清陽溫和  
風塵不動者不見敵亦不戰

戰陣氣占



朱文公曰

氣青白如膏則大戰將勇

戰陣氣占



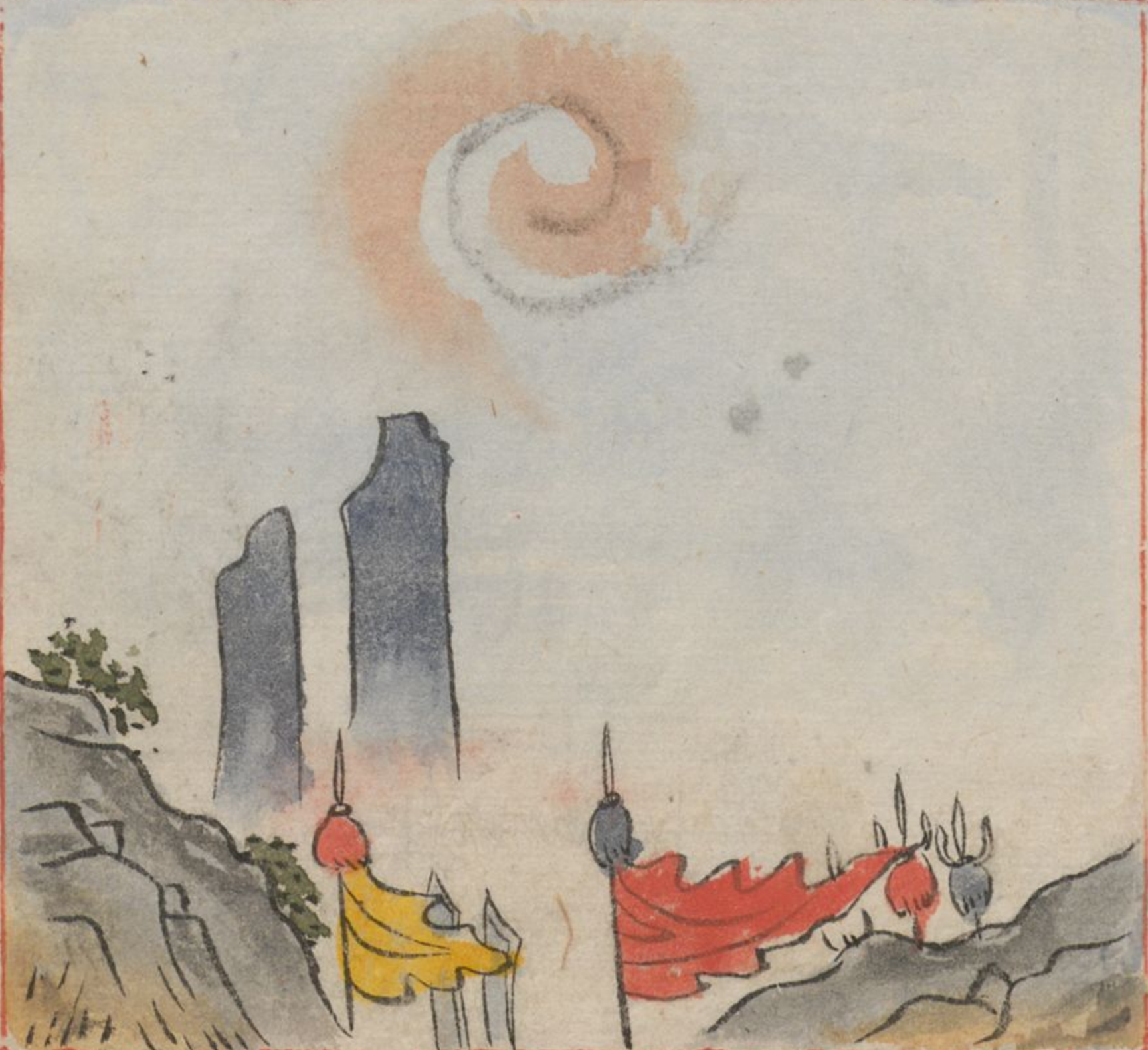
朱文公曰

赤雲如狗以入營

宋志曰

望無雲獨見赤雲如狗入營  
大戰流血

戰陣氣占



朱文公曰

赤雲屈旋而不動

宋志曰

赤雲如屈旋停住占曰其下  
有戰兵流血

戰陣氣占



朱文公曰

如丹蛇如立蛇

宋志曰

氣如丹蛇赤氣隨之必有大  
戰殺將又曰或如立蛇其下  
大戰流血

戰陣氣占



朱文公曰

如覆舟如耕隴

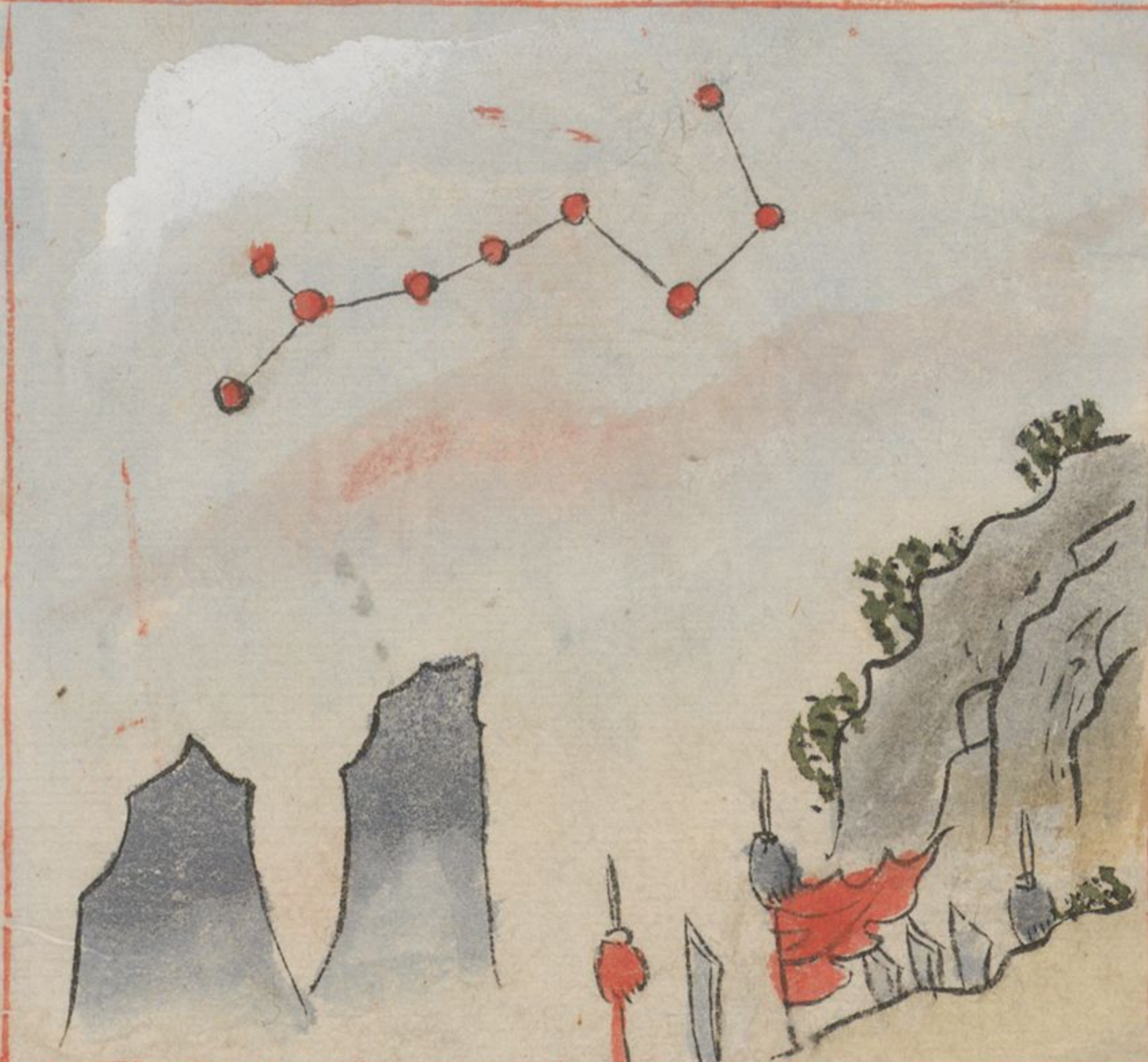
宋志曰

雲如覆舟其下大戰流血

開元占曰

雲如耕隴兵必有驚大戰流  
血

戰陣氣占



朱文公曰

或白氣如車入斗以轉遷

宋志曰

或白氣如車入斗中轉移者  
其下有戰流血將死

戰陣氣占



朱文公曰

或日有白氣若虹而交見

宋志曰

日有白氣若虹而交見者從  
上擊下

戰陣氣占



朱文公曰

氣如人以無頭

宋志曰

雲氣如人無頭此大戰氣也

戰陣氣占



朱文公曰

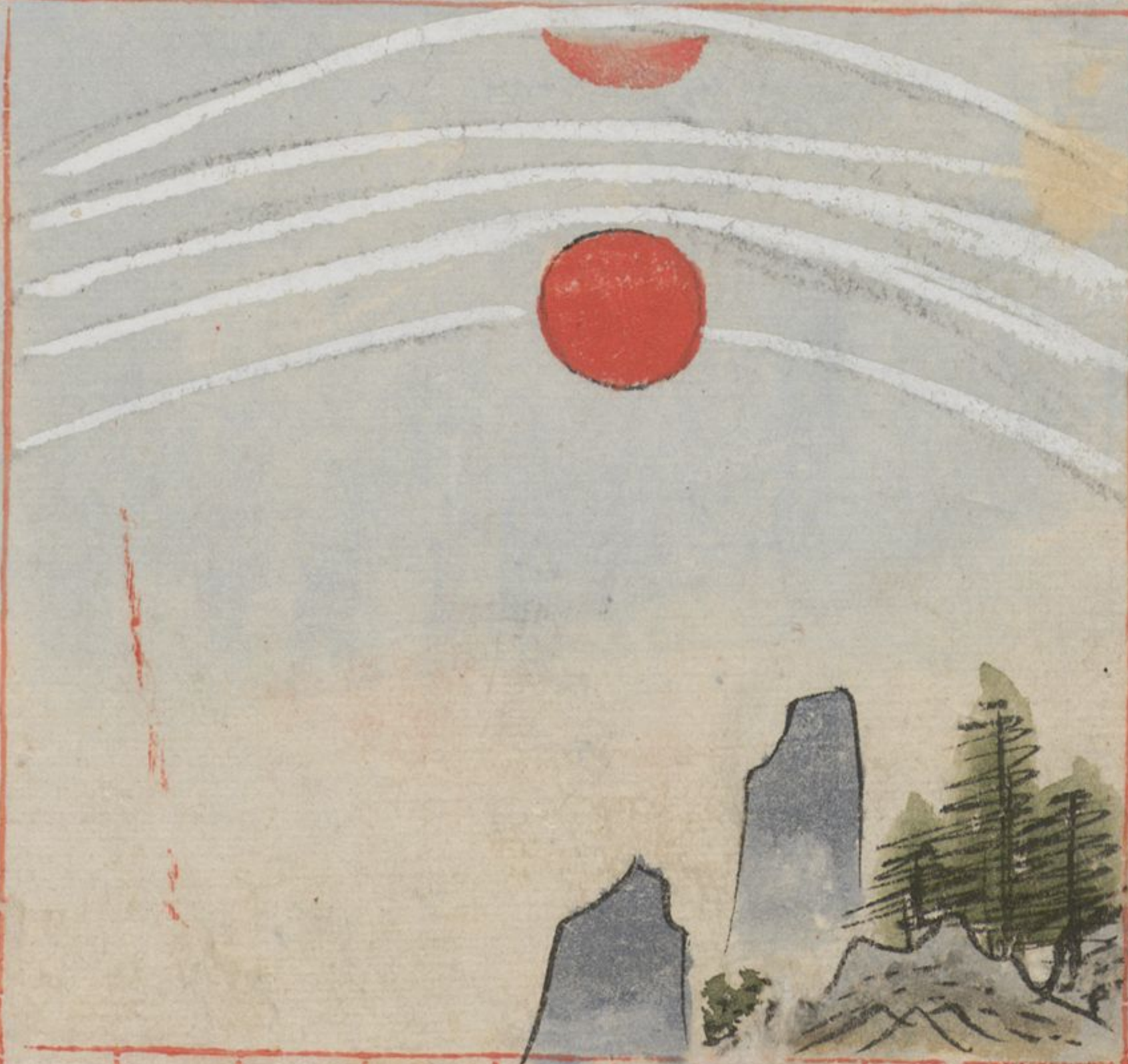
如死人而偃臥

宋志曰

氣如死臥者其下有大戰流血



戰陣氣占



朱文公曰

或一块四五白虹此竝為交  
兵大戰

宋志曰

日旁有一块氣萬人死又曰  
白虹列四五六見為大戰

圖謀氣占



朱文公曰

敵國圖謀白氣群行

宋志曰

白雲氣如群行或如群羊徘徊  
結陣來者為他國人來謀  
我視所往隨而擊之可得

郝萌曰

白氣群行徘徊結陣來者為  
他國人來圖我不可應視所  
往隨而擊之必可得

圖謀氣占



朱文公曰

士卒內亂日月濛濛

宋志曰

日月濛濛無光士卒內亂及  
內兵發將軍循法度察有功  
止嚴刑而同奸人謀議

圖謀氣占



朱文公曰

黑如幢節而出營敵欲求戰

宋志曰

黑氣如幢出於營中上黑下  
黃敵欲求戰詐而有謀九月  
之內必覺備之

圖謀氣占



朱文公曰

黑如車輪而臨我陣敵人謀  
亂臣與賊通

朱志曰

黑氣臨我軍如車輪行敵人  
謀亂臣與賊通君行罰吉

京房曰

敵人深謀亂我國臣與敵通  
勾引

圖謀氣占



朱文公曰

晝陰則君謀將出

宋志曰

晝陰月夜出則君謀臣也

圖謀氣占



朱文公曰

夜陰則臣謀乃興

宋志曰

夜陰晝日出則臣謀君也

圖謀氣占



朱文公曰

或天氣陰沉夜不見星而晝  
不見日或連陰十日不見日  
月而亂風四起竝主君臣俱  
有陰謀亦為兩敵陰相謀議

宋志曰

天陰沉不降雨晝不見日夜  
不見星月三日已上將軍慎  
左右及敵死陰謀五日不雨  
名曰濛臣有謀若天雨沉日  
月俱無光此為君臣俱有陰謀

圖謀氣占



朱文公曰

黑舍五色臨我軍敵與臣謀  
當自死

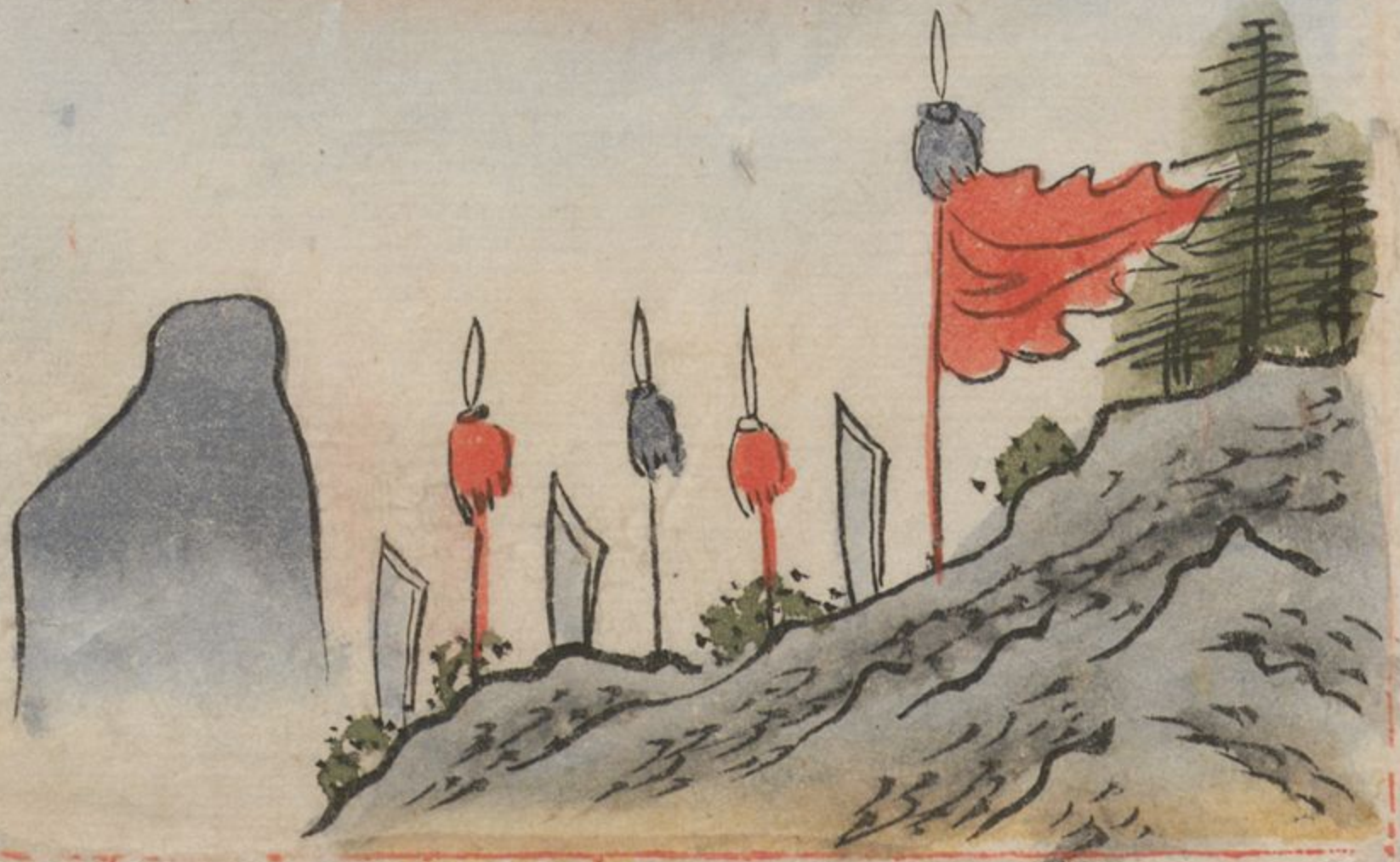
宋志曰

黑氣遊行中舍五色臨我軍  
上敵與諸侯合謀當自敗

京房曰

敵必合謀諸侯而伐我圖諸  
侯及謀軍自敗

軍營氣占



朱文公曰

兩軍相當各占其氣以高厚  
實長澤之類為勝以下薄虛  
短枯之類為北

宋志曰

凡兩軍相當軍上之氣高勝  
下厚勝薄實勝虛長勝短澤  
勝枯臨戰以我西賊東為例  
西厚東薄西長東短西高東  
下西澤東枯則我軍必勝矣  
反之則敗也

軍營氣占



朱文公曰

氣安則軍安而治散則軍亂而躓

宋志曰

軍上氣安則軍安氣不安則軍不安氣南則軍南三方亦如之氣散則軍散敗

軍營雜氣占



朱文公曰

對敵有雲來而其勢甚早是賊必大至而急起嚴備

宋志曰

對敵有雲來甚早下其陰覆人上掩溝蓋道是大賊必至食不及飽急起嚴備之

軍營雜氣占



朱文公曰

將軍失魄兮雲如蛟龍

朱志曰

有雲如蛟龍所見處將軍失魄

軍營雜氣占



朱文公曰

軍士死亡兮氣如兔雉

朱志曰

白氣如雞兔臨營軍死亡

京房曰

雲氣如雞兔軍士死亡

軍營雜氣占



朱文公曰

遇四方盛氣也無向而攻遇  
四方死氣也宜順而擊

宋志曰

凡遇四方盛氣無向之戰如  
甲乙日青氣在東方之類為  
盛氣如甲乙日黃氣在東方  
丙丁日白氣在南方之類為  
死氣

軍營雜氣占



朱文公曰

赤氣隨日出軍行有憂赤氣  
隨日沒外有告急

宋志曰

若赤氣隨日出軍行有憂隨  
日沒外有告急或撤天下收  
兵勿行凶



軍營雜氣占



朱文公曰

赤黑氣並行赤氣滅賊可以  
獲赤氣若獨行無黑氣賊不  
可得

原房曰

何以知賊得否赤氣遊行黑  
氣隨之赤氣先滅賊可得若  
赤氣獨行無黑氣則賊不可  
得也

Blank page with faint bleed-through text from the reverse side, including a large header and several columns of vertical text.

