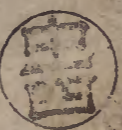


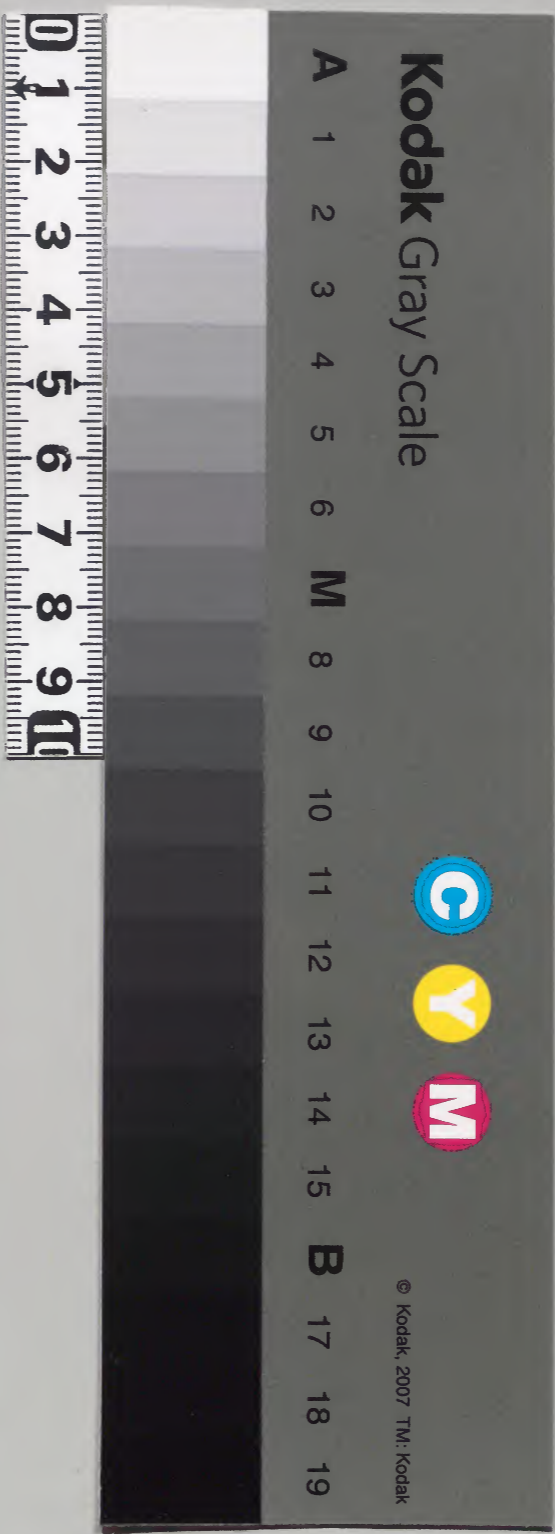
當武枝葉集卷之四目錄

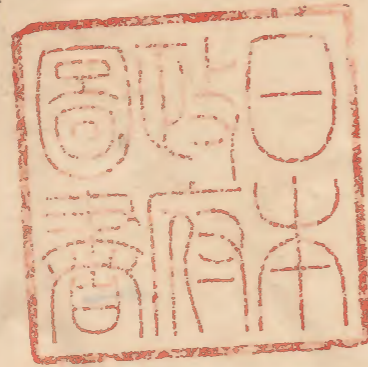
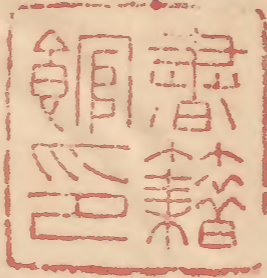


本多伊豫守藤原忠恒 堀田三前守紀正國
 本多飛彈守藤原重益 堀亦七島守首原親常
 本多越前守藤原利長 堀左京亮藤原直利
 本多備前守藤原忠將 堀飛騨守藤原直良
 堀田下総守紀正仲 堀長門守藤原直邦
 堀田伊豆守紀正虎 北條伊勢守平氏治
 堀田兵部紀俊安
 堀田對馬守正英

和	類	號	冊	架
書	類	二七二	二五	函一
內閣文庫				

番號	和	16372
冊數	25	(5)
函號	155	71





當武枝葉集卷之四目錄

木

淺草文庫

本多伊豫守藤原忠恒

本多毛彈守藤原重益

本多越前守藤原利長

本多備前守藤原忠將

堀田下総守紀正仲

堀田伊豆守紀正虎

堀田兵部紀俊安

堀田對馬守正英

堀田豐前守紀正國

堀亦七郎菅原親常

堀九京亮藤原直利

堀毛驛守藤原直良

堀長門守藤原直矩

比條伊勢守平氏治

當武枝葉集卷之四

木

一本多伊豫守藤原忠恒

家之紋

近列之内

壹万石

本國三河生國武列字織部卜号

從五位下
卯三十歲

延宝七年六月同姓隱波守家
督ノ時高ノ内是ヲ配分也同十
二月廿八日從五位下ニ叙シ伊
豫守ニ任ス

父
本多兵部少輔康將
下從守俊次ノ二男也延宝七年
六月十八日隱居ス

母
家之女房

继母
大久保右京亮教場女

後年離別ノ再江川太郎九門

某ニ嫁ス

室

息

允介 實從弟也
本多隱波守 度康

姉
同人 室

同
車露寺中納言長方室

布

松平筑後守忠保室

伯父

本多五郎右衛門忠利

是、當時從弟介十

伯母

細川玄蕃 興英室

甥

耳露寺權頭安輔長

同

本多万次郎

同

松平内膳

從弟

立花飛驒守鑑茂室

同

加藤仇渡守明英室

同

本多右衛門

同

本多隼人

同

稻垣數馬

同

稻垣万五郎

同

本多奎之助

一本多毛驛守藤原重益

從五位下
卯年四歲

家之紋

越前國坂井郡丸園城全

四万三千三百石餘

本國三河生國武州字作左衛門

卜号シ延宝四年丙辰三月家督

ヲ継テ同五年閏十二月廿六日

從五位下ニ叙シ毛驛守ニ任ス

曾祖父

本多毛驛守 成重

字次郎太夫卜号ス元和元年從

五位下ニ叙シ毛驛守ニ成

祖父

本多淡路守 重能

父

本多毛驛守 重昭

字作左衛門卜号シ美應元年十

二月廿八日從五位下ニ叙シテ

後延宝四年正月十四日病死ス

母

其露寺大納言時仲

室

松平刑部太輔元賴女

息

弟

本多外記

淡路守子

五嶋依渡守盛滿室

妹

伯父

其露寺中納言方長

伯母

岩城伊豫守重隆室

伊予守子

岩城權之助

從弟

同

黃門子

其露寺安丸輔長

亦從弟

本多丹下

同

其露寺正房

[Faint bleed-through text from the reverse side of the page]

[Faint bleed-through text from the reverse side of the page]

一本多越前守藤原利長

從五位下
卯五十二

家之紋

出羽國岩瀨領主

壹万石

本國三河生國武州正保二年又

ノ遺領ヲ継テ高ノ内ヲ兼二人

ハ配分メ自八五万石餘ヲ領ス

同三年十二月晦日從五位下

叙之越前守。任不後天和二年

壬戌二月廿二日故有テ遠江國

横須賀城并。領知五万石余ヲ

石上ノ人然シ左ノ御合カトメ

羽州岩瀨。於テ一萬石是ヲ下

廿八、也

祖父 本多豊後守 康紀

豊後守康重人嫡子。テ豊後守

廣孝ノ孫也元和九年癸亥九月
廿五日三州國濟ニ於テ時四十
五歳ニノ卒ス

父

本多伊勢守 忠利

元和九年家督ヲ繼テ五万石ヲ
領シ三州國濟城ニ居ス寛永十
一年御加恩トシ五千石ヲ賜リ
其後正保三年己酉二月十日卒

不時ニ四十六歳也

母

井上主計頭正就女

室

松平備前守正信妹

息

井上兵庫頭 利朗

第

本多源右衛門

同

叔父

井上帶刀 正昭

叔母

監物忠善養子
水野右衛門太夫忠春女

叔母

久世三郎右衛門廣堅母

同

稻垣數馬

甥

彦八郎子
本多主殿

同

本多新右衛門

同

彦兵衛子
本多伊左衛門

姪

太田善太夫

從弟

松平伊勢守

同

松平因幡守

同

井上相模守

同

井上左兵衛

同

稻垣數馬

三四郎子

同

久世三郎右衛門

同

同人三男
久世平九郎

同

水野右衛門太夫忠春

同

水野監物女

同

松平和泉守兼久室

同

同人女

牧野遠江守政成室

從第

同人女

斤桐主膳正負房室

相模守子

井上元門

帶刀子

井上織部

京極甲斐守高住母

同同同

一本多備前守藤原忠將

從五位下

家之紋

下総國之内

一万石但实一万石ノ高ニ不結之

本國三河生國武列寛文十一年

辛亥十二月十九日家督ヲ継テ

後延宝二年甲寅八月廿九日御

書院香頭ニ仰付テ始對馬守

卜号不後備前守二改

祖父

本多縫殿助

康俊

父

本多美作守

忠相

下總守俊次入道淨有ノ弟ナリ

寛文十一年辛亥十二月十九日

隱居也

母室

松平修理亮忠勝女

息

天保十一年十一月十一日

同

同

娘

[Faint bleed-through text from the reverse side of the page]

一 堀田下總守紀正仲

從五位下
卯未六

家之故

奥州伊達郡福嶋城主

拾万石

本國尾張生國武列字元京十号

天延宝六年十二月廿六日從五

位下二叙シ下總守ニ任ス貞享

元年十月十一日家督ヲ継テ同

二年己丑六月下總國古河城ヲ

轉シ羽州山形城ニ移リ同三年

七月十二日羽州ヲ轉シ奥州福

嶋城ニ移リ任ス

祖父 堀田加賀守 正盛

勳九等門尉正利ノ長子也四品

從倉侍從卜栴ス慶安四年辛卯

四月廿二日將軍家ノ為追腹ス

時三十四十六歳

父

堀田範前守 正俊

正盛ノ三男也字久太郎卜号ス

慶安四年八月十四日兄上野久

正信家督セラルノ時高一万石

是ヲ配分也同十六日従五位下

ニ叙シ備中守ニ任ス後寛文七

年六月上列安中一所替仰付

儿時一万石ヲ加賜フ同十年二

月廿二日若御老中役卜成テ延

宝六年戊午十二月廿九日高五

千石ヲ加恩アリ其以後當君之

天下ニ成リ同七年七月十日亦

一万五千石ヲ加賜リ御老中之

列ニ備リ同八年八月十八日侍

従ニ任ス同九年二月廿五日五

万石ノ御加恩アリ都合九万石
ニテ下総國古河城ヲ賜リ始テ
城主ニ仰付ラルル筑前守ニ改ム
後貞享元年甲子八月廿八日啟
中ニ於テ稻葉石見守正依カ爲
ニ殺ラルル時五十一歳

母 室

稻葉美濃守正則娘
松平伊豫守經政女

息

娘

弟

同

妹

伯父

同

叔父

堀田伊豆守 正虎

堀田兵部 俊安

阿部兵庫 正房美

脇坂中務 正安政

堀田對馬守 正英

稻葉丹後守 正通

美濃守正則子

叙父

目人子

稻葉出羽守

正喬

同

目

毛利外記

元定

同

目

稻葉大學

正冬

同

目

土井式部少輔利忠

同

目

林宗十郎

叙母

目人女

松平陸奥守繩村室

從弟

中務少輔子

脇坂東市正

安樹

同

脇坂淡路守

安照

同

上野女子

堀田豊前守

正職

同

對馬守子

堀田土佐守

正親

同

目人子

堀田小市郎

同

目人子

堀田大吉

同

脇坂中務少輔女

加藤遠江守恭経室

同

目人女

有馬元清門佐永純室

同

稻葉丹後守女

松平隱岐守定直室

一 堀田伊豆守紀正虎

從五位下
卯年五歲

家之紋

下總國之内

武万石

本國尾張生國武州字織部卜号

天和二年壬戌十二月廿七日

從五位下二叙之伊豆守二任不

貞享元年甲子十月十一日兄正

仲家督ヲ継クノ時高十三万石
ノ内二万石ヲ配分也

父

堀田筑前守正俊

母

本國尾張生國武州字織部卜号
梅葉美濃守正則女

室

息

一類右兄下總守正仲二同断

一堀田兵部紀俊安

無官
年一歲

一家之故

下總國之内

壹万石

本國尾張生國武州字内匠卜号

又天貞享九年甲子十月十一日兄

正仲家督相統也シ時一万石

是之配分也

父

堀田筑前守 正俊

母

稻葉美濃守 正則女

室

息

一類兄下總守正仲同断

一 堀田對馬守紀正英

從五位下
卯四十九

家之紋

常陸國北條領主

壹万三千石

本國尾張生國武列字虎之助卜
号ス慶安四年八月十四日兄上
野々正信家督ノ時高ノ内五千
石ヲ配分セラレ是ヲ領ス同十

六日從五位下ニ叙シ對馬守ニ

任ス後延宝四年六月三日大御

香頭ト成テ同八年十一月廿二

日三十石ヲ加賜翌日徳松君ノ

御側ヘ附サセラレ天和元年九

月六日若御老中ノ列ニ仰セ討

ラル同二年壬戌二月廿九日亦

五十石ヲ加倍ス都合一万三千

石ヲ領知ス其後若老中御免也

祖父

堀田勘九衛門正利

父

堀田加賀守正盛

母

酒井讚岐守忠勝女

室

松平若狭守康信女

此室死去、後家ノ如房ト云云

息

松平大和守直矩婿

堀田土佐守正親

字右近ト号ス天和三年癸亥十

二月廿七日從五位下ニ叙シ土佐守ニ任ス

堀田小市郎

堀田大助

脇坂中務少輔安政

堀田筑前守正俊

酒井右京亮忠登

同 同 兄 同 同 叔父

叔父

酒井數馬

忠陳

松平仇渡守良尚督

酒井將監

甥

堀田豊前守

正職

同

堀田下總守

正仲

同

堀田伊豆守

正虎

同

堀田兵部

俊安

從弟

修理太夫子

酒井遠江守

忠隆

同

同人女

毛利式部

元貞室

同

大草主膳正

高盛

同

右京亮子

酒井縫殿助

目

花房大膳
職重

[Faint bleed-through text from the reverse side of the page]

一 堀田豊前守紀正國

從五位下
卯三十三

家之紋

上総國吉井領主

壹万石

本國尾張生國武列字帶刀卜号

シ寛文二年ノ冬父正信故有テ

道世ス是ニ依テ領知召上ラレ

御合カトノ壹万儀正職ニ下サ

ル、同八年戊申十二月廿七日

從五位下ニ叙シ豊前守ニ任ス

天和二年戊ノ三月十九日地形

ニ直シ是ヲ下サレ、也

祖父 堀田加賀守 正盛

父 堀田上野守 正信

字與市郎卜号シ正保元年十二

月晦日從五位下ニ叙シ上野守

任ス慶安四年八月十四日父
ノ家督ヲ継テ下総國佐倉城拾
壹万石ヲ領シ万治三年十月八
日故有テ江戸ヲ卷シ居城佐倉
ノ城立退ク受ニ於テ其罪ニヨ
リ脇坂中務少輔安政ニ御預ケ
ニ依テ佐倉城花ニ領知是ヲ召
上ラル也後脇坂館ヲ除酒井

修理大夫忠直御預ケ其以後亦
松平阿波守徇通一御預ケナリ
依テ阿列徳嶋城下ニ住シ迺宝
八年庚申五月二十日阿列ニ於
テ志シアリ自害早ヌ

母 松平隱岐守定行女
室 坂倉隱岐守重常女
息 堀田頼母 正方

息

板倉市正一里太兼子
板倉内通

同

堀田千四郎

同

堀田豊五郎

娘

妹

離別

阿部兵庫

正房妻

伯父

堀田筑前守

正俊

同

脇坂中務少輔安政

同

堀田對馬守

正英

從弟

松平越中守

定重

同

松平越前守

綱昌

同

堀田下総守

正伸

同

堀田伊豆守

正虎

同

堀田兵部

俊安

同

脇坂東市正

安村

同

脇坂淡路守

安照

同

堀田土佐守

正親

從弟

堀田小市郎

同

堀田大助

同

有馬九清門依永純室

同

加藤遠江守恭經室

同

花房大膳

松平隱岐守定頼女

松平薩广守經貴室

同

一 堀亦七郎菅原親常

無官
外十余歲

家之紋

信濃國飯田城主

貳万石

本國越後生國武川童名近藤千

之助ト号シ貞享三年三月糠父

親負ノ家督ヲ相統ス

祖父

堀美作守

親昌

美作守親良ノ嫡男ニテ左衛門
督秀政ノ孫也寛文十二年六月
野列烏山城ヲ擣シ信列飯田城
ニ移ル本高二万三千石ヲ領ス
同十三年七月十六日死去行年
六十八歳
祖母 三條右大臣 富息女
親父 堀周防守 親貞

万治三年 戊戌十二月廿九日從
五位下ニ叙シ周防守ニ任ス寛
文十三年九月十一日家督ヲ繼
テ後貞享三年 丙酉正月越後國
高田城在番トシテ波地ニ於テ
病死ス時ニ四十七歳

粮母 松平備前守正信女
實父 近藤主統 重常

實母

息

大伯父

孫太郎親知弟

堀助右衛門

親恭

大伯母

孫太郎子

日野伊与守資栄妻

亦從弟

堀外記

親興

寛文六年戊午十二月日父親知

ノ家督ヲ相統メ三千石ヲ領ス

同日野權十郎弘方

同

刑ノ義智子

寂上右京

義雅

同

助右衛門子

堀主膳

親盛

実ハ近藤織部用一人長子也

本編前記五國代官式共開

三百

蘇州國許

卷之

五

一堀元京亮藤原直利

從五位下
卯年九歲

家之紋

越後國村松領主

三万石

本國尾張生國武列字元兵衛卜

号三寛文十二年十二月廿八日

從五位下：叙三元京亮ニ任ス

延宝四年十二月廿一日家督ヲ

相統ス

祖父

堀丹後守

直時

丹後守直寄ノ男ニテ監物直政

ノ孫也

父

堀丹後守

直吉

字元門卜号又兼應元年十二月

廿八日從五位下ニ叙シ丹波守

ニ任ス後丹後守ニ改ム其以後

延宝四年十月廿六日死去

母 土井遠江守利隆女

延宝五年丁巳五月十三日死去

室 松平丹波守光永女

息

内膳正行隆子

妹 園部美濃守宣就室

弟 斯波民部

同 堀伊賀守 利忠

伯父

式部女補子

堀三九衛門 直治

甥

三六郎子

堀三十郎 直廉

從弟

三浦志广守 安次

同

三浦越中守 共次

土

一 堀尾驒守藤原直良

從五位下
卯四十五

家之紋

上總國列谷領主

壹万石

本國近江生國越後字三右衛門

卜号シ寛文八年戊申八月廿五

日家督ヲ繼テ同十二月廿七日

從五位下ニ叙シ驒守ニ任ス

祖父

堀或部少輔

直之

父

堀式部少輔

直景

字三右衛門卜号シ万治三年十

二月廿九日從五位下ニ叙シ後

寛文八年戊申八月廿五日隱居

ノ宗三卜号ス

母

内藤帶刀

忠興女

室

祖村右衛門佐真女

息

圖部内膳正行隆曾

堀三右衛門

直虎

字三四郎卜号シ後三右衛門

改ム

弟

堀伊賀守

直行

初三五郎卜号ス寛文十年ノ冬

從五位下ニ叙シ山城守ニ任ス

御小姓役ヲ勤ム五百俵ヲ賜リ

天和元年十一月伊賀守ニ改ム

伯父

式部少輔直之二男

堀三右衛門

直治

甥

三六郎子

堀三十郎

直廉

從弟

三浦志广守

安次

同

三浦越中守

共次

一 堀長門守藤原直矩

從五位下
卯三十一

家之紋

信濃國須坂領主

壹万五拾石余

本國美濃生國信濃字松之助卜

号之寛文九年九月六日家督ヲ

継テ同十年十二月廿八日從五

位下ニ叙シ長門守ニ任ス

祖父

堀淡路守

直殊

父

堀肥前守

直輝

寛文九年己酉七月八日信列須
坂ニ於テ死去時ニ三十八歳也

母

松平備前守正信妹

室

板倉伊与守重形女

息

堀伊織

叔父

松平備前守

正信

叔母

花房外記 正次妻

從弟

外記子

花房右近 政矩

同

同人子

花房丹波守 政信

同

目人女

高木伊勢守定親妻

同

松平彈正忠 正久

同

三宅出羽守 康歡

同

近藤縫殿助 妻

同

堀周防守 親貞室

同

堀伊賀守養子

淺野伊右衛門

同

入道宗三子

堀吉驒守 直良

同

同人二男

堀伊賀守 直行

一北條伊勢守平氏治

從五位下
知四十八

家之攷

河内國仇山領主

壹万石

本國伊豆生國武列字元京卜号

シ寛文十年十月一日家督ヲ継

テ同十二月廿八日從五位下ニ

叙シ伊勢守ニ任ス

祖父

北条義濃守 氏信

前義濃守氏盛ノ男ニテ義濃守

氏規ノ孫也元和七年從五位下

ニ叙シ義濃守ニ任ス而後寛永

二年十月廿四日病死ス龍興院

敷梅洞宗雪大居士卜号ス

父

北條久太郎 氏宗

寛永二年ノ各家督ヲ継テ寛文

十年庚戌十月朔日隱居不

母 大久保主膳正幸女

實父 卷濃守氏盛只男 北條右近太夫氏利

實母 三井元衛門女

室 北條久太郎氏宗女

息 北條元宗

娘 北條長吉

弟

同

紀伊殿家中
北條庄五郎

字龜之助卜号又北條宗四郎

某力養子卜成也

姉 渡辺与右衛門妻

妹 竹中監物後家

親妹 舟越元門為景妻

從弟 松平新九郎

同 伊与守永景子
舟越元門為景

當武技葉集卷第四終



