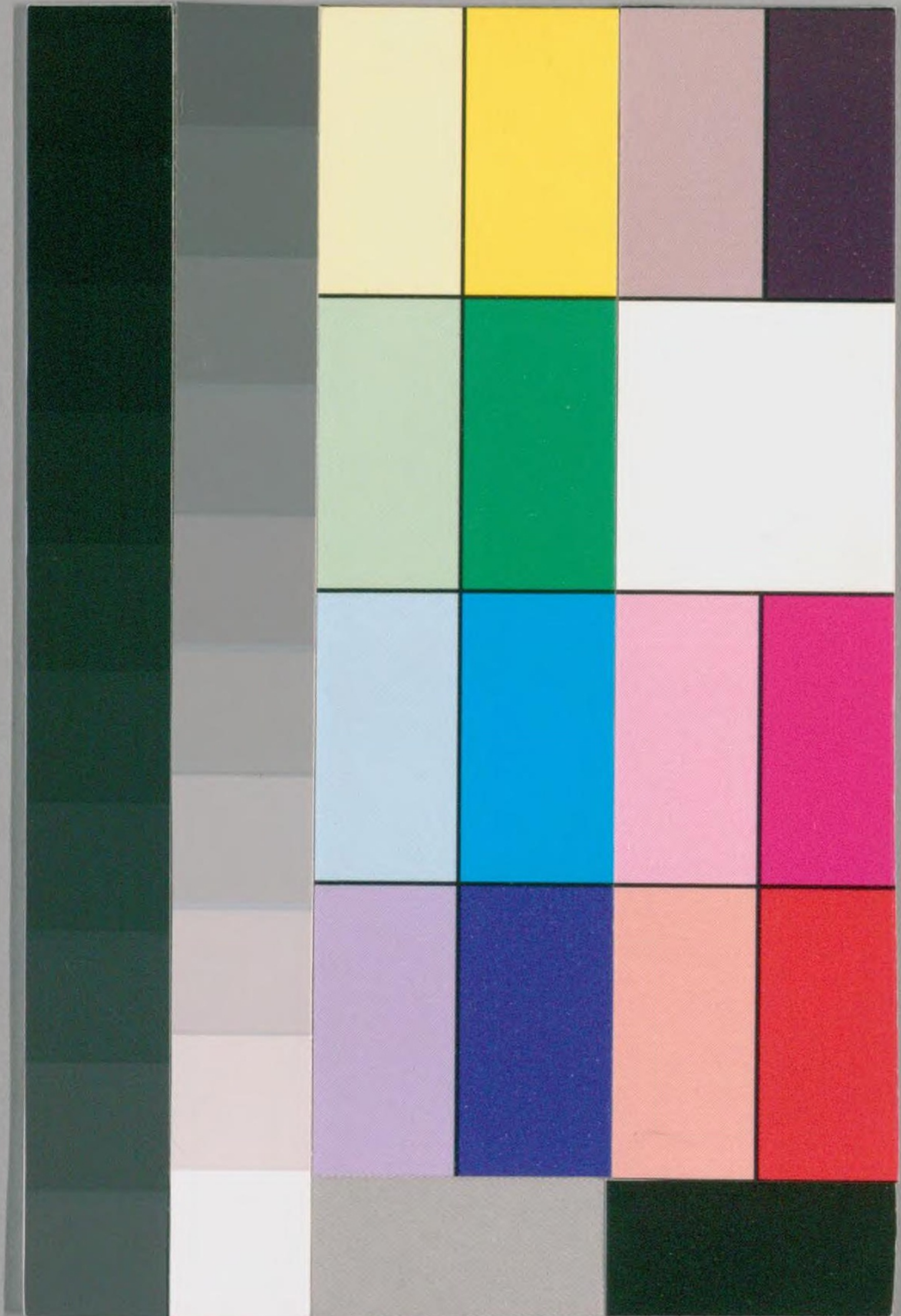


明治十三年略本曆



7a



国立国会図書館

タイトル『[略本曆]』 請求記号 寄別12-6-27(7a)

ガラス使用

神武天皇即位紀元 二千五百四十年 明治十三年 曆閏 三原平吉

四 方 拜	元 始 祭	孝 明 天 皇 祭	紀 元 節	春 季 皇 靈 祭	神 武 天 皇 祭	秋 季 皇 靈 祭	神 嘗 祭	天 長 節
一月一日	一月三日	一月三十日	二月十七日	三月二十日	四月三日	九月廿三日	十月十七日	十一月三日
大	小	旧	小	大	日	曜	曜	表
一月大	五月大	卯 吉 原	八月小	二月大	三月大	五月大	七月大	九月大
二月閏	六月小	鑿 正 大	九月大	四月大	六月大	八月大	十月大	十一月大
三月大	七月大	二月大	十月小	五月小	七月大	九月大	十一月大	十二月大
四月小	八月大	三月小	十一月小	六月大	八月大	十月大	十二月大	正月大
五月小	九月大	四月小	十二月小	七月大	九月大	十一月大	正月大	二月大
六月大	八月大	五月大	正月小	十月大	十二月大	二月大	三月大	四月大
七月大	九月大	六月大	二月小	三月大	五月大	七月大	八月大	九月大
八月大	十月大	七月大	四月小	六月大	八月大	十月大	十一月大	十二月大
九月大	十一月大	八月大	五月小	七月大	九月大	十一月大	十二月大	正月大
十月大	十二月大	九月大	六月大	八月大	十月大	十二月大	正月大	二月大
十一月大	正月大	十月大	七月大	九月大	十一月大	正月大	二月大	三月大
十二月大	二月大	十一月大	八月大	十月大	十二月大	正月大	二月大	三月大
正月大	三月大	十二月大	九月大	十一月大	正月大	二月大	三月大	四月大
二月大	四月大	正月大	十月大	十二月大	正月大	二月大	三月大	四月大
三月大	五月大	二月大	十一月大	正月大	二月大	三月大	四月大	五月大
四月大	六月大	三月大	十二月大	正月大	二月大	三月大	四月大	五月大
五月大	七月大	四月大	正月小	二月大	三月大	四月大	五月大	六月大
六月大	八月大	五月大	二月小	三月大	四月大	五月大	六月大	七月大
七月大	九月大	六月大	三月小	四月大	五月大	六月大	七月大	八月大
八月大	十月大	七月大	四月小	五月大	六月大	七月大	八月大	九月大
九月大	十一月大	八月大	五月小	六月大	七月大	八月大	九月大	十月大
十月大	十二月大	九月大	六月大	七月大	八月大	九月大	十月大	十一月大
十一月大	正月大	十月大	七月大	八月大	九月大	十月大	十一月大	十二月大
十二月大	二月大	十一月大	八月大	九月大	十月大	十一月大	十二月大	正月大

新嘗祭

十一月廿三日

十一月 七日 十四日 廿一日 廿八日
十二月 五日 十二日 十九日 廿六日

日帶食

午前七時十二分三分餘 虧ナガラ
出七時四十一分下ノ左ニヲハル

六月廿二日

午後九時三十分左ノ方ヨリ 虧ニテ十時五十分食既十時
九分甚シク十時廿八分生光翌前。時四十分右方ヲハル

十一月十六日

午後十時四分下ノ左ヨリ 虧ニテ翌辛前。時十三分食既
。時五十八分甚シク時四十二分生光二時五十分下ノ右ヲハル

七 月 日 曜

二月五日 二月十日 二月一日
甲 四月五日 己 四月十日 庚 四月一日

火 曜 水 曜 木 曜 金 曜 土 曜

六月四日 六月九日 五月三十日
八月三日 八月八日 七月三十日
十月二日 十月七日 九月廿八日
十一月一日 十一月六日 十一月廿七日

一月大三十一日 舊曆

印八午前八午後
月出月入

一日	水	四	方	拜	吉卯七月大二十	の	と	り	八時九分	九時二分
二日	金	日	最	昇	後	一	時	分	九時四分	九時七分
三日	土	元	始	祭					九時十分	九時十三分
四日	日	政	始						九時十六分	九時十九分
五日	月	新	年	宴	會	下	弦	後	四時二分	四時五分
六日	火	小	り	ん					四時八分	四時十一分
七日	水				十二月	せ	ろ		四時十四分	四時十七分
八日	木	陸		軍					四時二十分	四時二十三分
九日	金								四時二十五分	四時二十八分
十日	土								四時三十分	四時三十三分
十一日	日								四時三十分	四時三十分
十二日	月	新	月	前	七	時	五	分	五時五分	五時八分
十三日	火								五時十一分	五時十四分
十四日	水								五時十七分	五時二十分

小寒前七時。分十五秒
日出前七時五分
見後五時。分

芹乃榮水泉動雉始雉

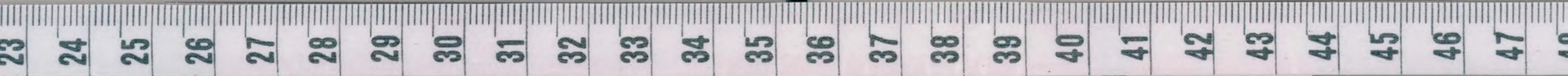
十五日 水
十六日 金
十七日 土
十八日 日
十九日 月
二十日 火
廿一日 水
廿二日 木
廿三日 金
廿四日 土
廿五日 日
廿六日 月
廿七日 火
廿八日 水
廿九日 木
三十日 金
三十一日 土

大寒前。時二十分。秒
日出前七時。九分
見後五時。四分

欽冬萃水澤腹堅雞始乳

十五日	水	四	の	と	り	九時五分	八時五分
十六日	金	五	の	と	り	九時三分	九時五分
十七日	土	六	の	と	り	九時五分	九時五分
十八日	日	七	の	と	り	九時五分	九時五分
十九日	月	八	の	と	り	九時五分	九時五分
二十日	火	九	の	と	り	九時五分	九時五分
廿一日	水	十	の	と	り	九時五分	九時五分
廿二日	木	十一	の	と	り	九時五分	九時五分
廿三日	金	十二	の	と	り	九時五分	九時五分
廿四日	土	十三	の	と	り	九時五分	九時五分
廿五日	日	十四	の	と	り	九時五分	九時五分
廿六日	月	十五	の	と	り	九時五分	九時五分
廿七日	火	十六	の	と	り	九時五分	九時五分
廿八日	水	十七	の	と	り	九時五分	九時五分
廿九日	木	十八	の	と	り	九時五分	九時五分
三十日	金	十九	の	と	り	九時五分	九時五分
三十一日	土	二十	の	と	り	九時五分	九時五分

○満月後七時三十分



二月 閏二十九日

印八午前 八午後
月出 月入

一日	日	ヤマト春日祭 カサ枚岡祭	廿二	うのくさる	二時三十分	九時十分
二日	月	ヒガサ 鶴戸祭	廿三	うのくさる	二時三十分	九時十分
三日	火	●下弦前。時辛七分。せろふん	廿四	うのくさる	二時三十分	九時十分
四日	水	新年祭 班幣 正月せろ	廿五	うのくさる	二時三十分	九時十分
五日	木	立春後 時辛九分七秒	廿六	うのくさる	二時三十分	九時十分
六日	金	日居前七時。分ハルカセ。ホリヲク。ウダヒス。ナク。ウラホリヲイッル	廿七	うのくさる	二時三十分	九時十分
七日	土	月最昇前三時	廿八	うのくさる	二時三十分	九時十分
八日	日	ヤマト大原野祭	廿九	うのくさる	二時三十分	九時十分
九日	月	●新月後六時三十分 庚辰正月大	三十	うのくさる	二時三十分	九時十分
十日	火					
十一日	水					
十二日	木					
十三日	金					

十四日	土		五	うのくさる	八時三十分	九時三十分
十五日	日		六	うのくさる	八時三十分	九時三十分
十六日	月		七	うのくさる	八時三十分	九時三十分
十七日	火		八	うのくさる	八時三十分	九時三十分
十八日	水	●上弦後二時五分	九	うのくさる	八時三十分	九時三十分
十九日	木	月最高前二時 正月中	十	うのくさる	八時三十分	九時三十分
二十日	金	雨水後 時辛五分	十一	うのくさる	八時三十分	九時三十分
廿一日	土	日居前六時四十分	十二	うのくさる	八時三十分	九時三十分
廿二日	日	日入後五時四十分	十三	うのくさる	八時三十分	九時三十分
廿三日	月		十四	うのくさる	八時三十分	九時三十分
廿四日	火		十五	うのくさる	八時三十分	九時三十分
廿五日	水		十六	うのくさる	八時三十分	九時三十分
廿六日	木	○満月前十時四十分	十七	うのくさる	八時三十分	九時三十分
廿七日	金		十八	うのくさる	八時三十分	九時三十分
廿八日	土		十九	うのくさる	八時三十分	九時三十分
廿九日	日		二十	うのくさる	八時三十分	九時三十分

二十日	金	雨水後 時辛五分	十一	うのくさる	八時三十分	九時三十分
廿一日	土	日居前六時四十分	十二	うのくさる	八時三十分	九時三十分
廿二日	日	日入後五時四十分	十三	うのくさる	八時三十分	九時三十分
廿三日	月		十四	うのくさる	八時三十分	九時三十分
廿四日	火		十五	うのくさる	八時三十分	九時三十分
廿五日	水		十六	うのくさる	八時三十分	九時三十分
廿六日	木	○満月前十時四十分	十七	うのくさる	八時三十分	九時三十分
廿七日	金		十八	うのくさる	八時三十分	九時三十分
廿八日	土		十九	うのくさる	八時三十分	九時三十分
廿九日	日		二十	うのくさる	八時三十分	九時三十分



三月大三十一日

印八午前八午後
月出月入

一日	月 <small>イモ</small> 出 雲祭	廿二	ものどろ	二時四分	八時三分
二日	火	廿三	うのどろ	二時五分	九時二分
三日	水 月最卑前三時	廿四	ものどろ	三時一分	九時五分
四日	木 下弦前八時二十五分	廿五	ものどろ	三時四分	十時七分
五日	金	廿六	ものどろ	三時五分	十時四分
六日	土	廿七	ものどろ	三時五分	十時三分
七日	日	廿八	ものどろ	三時四分	十時十分
八日	月	廿九	ものどろ	三時五分	十時七分
九日	火	三十	ものどろ	三時五分	十時三分
十日	水	三十一	ものどろ	三時五分	十時五分
十一日	木	二	ものどろ	三時五分	十時五分
十二日	金	三	ものどろ	三時五分	十時五分
十三日	土	四	ものどろ	三時五分	十時五分
十四日	日	五	ものどろ	三時五分	十時五分

啓蟄後 時五分 日日出前六時五分 日入後七時七分 蟄虫啓戸 桃始 笑 菜虫化蝶

●新月前。時。分。三。月。大。

十五日	月	五	ものどろ	七時五分	二時四分
十六日	火 ツクニ廣 田祭	六	ものどろ	八時五分	二時三分
十七日	水 ひりりん 月最高後二時	七	ものどろ	九時五分	
十八日	木 ツクニ字 佐祭	八	ものどろ	十時五分	
十九日	金 春李皇靈祭 上弦前九時五分	九	ものどろ	十一時五分	
二十日	土 春李神殿祭 社日三月中	十	ものどろ	十二時五分	
廿一日	日	十一	ものどろ	十三時五分	
廿二日	月	十二	ものどろ	十四時五分	
廿三日	火	十三	ものどろ	十五時五分	
廿四日	水	十四	ものどろ	十六時五分	
廿五日	木	十五	ものどろ	十七時五分	
廿六日	金	十六	ものどろ	十八時五分	
廿七日	土	十七	ものどろ	十九時五分	
廿八日	日	十八	ものどろ	二十時五分	
廿九日	月	十九	ものどろ	二十時五分	
三十日	火	二十	ものどろ	二十時五分	
三十一日	水	廿一	ものどろ	二十時五分	

春分後 時五分 日日出前六時五分 日入後六時五分 雀始 巢 櫻始 開 雷乃 發 声

○満月後二。時四十二分

月最卑後六時

十五日	月	五	ものどろ	七時五分	二時四分
十六日	火	六	ものどろ	八時五分	二時三分
十七日	水	七	ものどろ	九時五分	
十八日	木	八	ものどろ	十時五分	
十九日	金	九	ものどろ	十一時五分	
二十日	土	十	ものどろ	十二時五分	
廿一日	日	十一	ものどろ	十三時五分	
廿二日	月	十二	ものどろ	十四時五分	
廿三日	火	十三	ものどろ	十五時五分	
廿四日	水	十四	ものどろ	十六時五分	
廿五日	木	十五	ものどろ	十七時五分	
廿六日	金	十六	ものどろ	十八時五分	
廿七日	土	十七	ものどろ	十九時五分	
廿八日	日	十八	ものどろ	二十時五分	
廿九日	月	十九	ものどろ	二十時五分	
三十日	火	二十	ものどろ	二十時五分	
三十一日	水	廿一	ものどろ	二十時五分	

四月小三十日

印八午前午後
月出月入

一日	木	大和祭	下敷後三時五分	廿二	うのくさる	九時四分
二日	金	松尾祭	野祭	廿三	うのくさる	九時四分
三日	土	梅宮祭	護王祭	廿四	うのくさる	九時四分
四日	日	廣瀬祭	龍田祭	廿五	うのくさる	九時四分
五日	月	清明後六時五十八分秒	日出前五時四分	廿六	うのくさる	九時四分
六日	火			廿七	うのくさる	九時四分
七日	水			廿八	うのくさる	九時四分
八日	木			廿九	うのくさる	九時四分
九日	金	大神祭	稻荷祭	三十	うのくさる	九時四分
十日	土	新月前	時三十分	三十一	うのくさる	九時四分
十一日	日			三十二	うのくさる	九時四分
十二日	月			三十三	うのくさる	九時四分
十三日	火			三十四	うのくさる	九時四分
十四日	水	吉祭	月最高後四時	三十五	うのくさる	九時四分

十五日	木	加茂祭		三十六	うのくさる	九時四分
十六日	金			三十七	うのくさる	九時四分
十七日	土	前	時三十九分五九秒	三十八	うのくさる	九時四分
十八日	日	吉田祭	上弦前四時三十分	三十九	うのくさる	九時四分
十九日	月			四十	うのくさる	九時四分
二十日	火		三月中	四十一	うのくさる	九時四分
廿一日	水	穀雨前	時五十分	四十二	うのくさる	九時四分
廿二日	木			四十三	うのくさる	九時四分
廿三日	金			四十四	うのくさる	九時四分
廿四日	土			四十五	うのくさる	九時四分
廿五日	日	○満月前八時九分		四十六	うのくさる	九時四分
廿六日	月	月最昇後七時		四十七	うのくさる	九時四分
廿七日	火			四十八	うのくさる	九時四分
廿八日	水			四十九	うのくさる	九時四分
廿九日	木			五十	うのくさる	九時四分
三十日	金			五十一	うのくさる	九時四分

三十一日	土			五十二	うのくさる	九時四分
三十二日	日			五十三	うのくさる	九時四分
三十三日	月			五十四	うのくさる	九時四分
三十四日	火			五十五	うのくさる	九時四分
三十五日	水			五十六	うのくさる	九時四分
三十六日	木			五十七	うのくさる	九時四分
三十七日	金			五十八	うのくさる	九時四分
三十八日	土			五十九	うのくさる	九時四分
三十九日	日			六十	うのくさる	九時四分
四十日	月			六十一	うのくさる	九時四分
四十一日	火			六十二	うのくさる	九時四分
四十二日	水			六十三	うのくさる	九時四分
四十三日	木			六十四	うのくさる	九時四分
四十四日	金			六十五	うのくさる	九時四分
四十五日	土			六十六	うのくさる	九時四分
四十六日	日			六十七	うのくさる	九時四分
四十七日	月			六十八	うのくさる	九時四分
四十八日	火			六十九	うのくさる	九時四分
四十九日	水			七十	うのくさる	九時四分
五十日	木			七十一	うのくさる	九時四分
五十一日	金			七十二	うのくさる	九時四分
五十二日	土			七十三	うのくさる	九時四分
五十三日	日			七十四	うのくさる	九時四分
五十四日	月			七十五	うのくさる	九時四分
五十五日	火			七十六	うのくさる	九時四分
五十六日	水			七十七	うのくさる	九時四分
五十七日	木			七十八	うのくさる	九時四分
五十八日	金			七十九	うのくさる	九時四分
五十九日	土			八十	うのくさる	九時四分
六十日	日			八十一	うのくさる	九時四分
六十一日	月			八十二	うのくさる	九時四分
六十二日	火			八十三	うのくさる	九時四分
六十三日	水			八十四	うのくさる	九時四分
六十四日	木			八十五	うのくさる	九時四分
六十五日	金			八十六	うのくさる	九時四分
六十六日	土			八十七	うのくさる	九時四分
六十七日	日			八十八	うのくさる	九時四分
六十八日	月			八十九	うのくさる	九時四分
六十九日	火			九十	うのくさる	九時四分
七十日	水			九十一	うのくさる	九時四分
七十一日	木			九十二	うのくさる	九時四分
七十二日	金			九十三	うのくさる	九時四分
七十三日	土			九十四	うのくさる	九時四分
七十四日	日			九十五	うのくさる	九時四分
七十五日	月			九十六	うのくさる	九時四分
七十六日	火			九十七	うのくさる	九時四分
七十七日	水			九十八	うのくさる	九時四分
七十八日	木			九十九	うのくさる	九時四分
七十九日	金			一百	うのくさる	九時四分



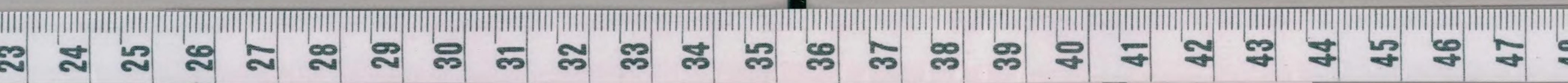
五月大三十一日

五

印八午前六午後
月出月入

一日	土	○下弦後十時十分八十八夜	廿二	うのく	▲時四分▲時五分
二日	日		廿三	うのく	▲時一分▲時二分
三日	月		廿四	うのく	▲時四分▲時五分
四日	火		廿五	うのく	▲時三分▲時七分
五日	水	○菊池祭 四月せろ	廿六	うのく	▲時三分▲時七分
六日	木	立夏後時六分三十四秒 日出前五時五分 日入後時四分 龍始鳴蚯蚓出竹笋生	廿七	うのく	▲時五分▲時七分
七日	金	靖國祭	廿八	うのく	▲時七分▲時五分
八日	土		廿九	うのく	▲時五分▲時七分
九日	日	●新月後三時三十分四月大	三十	うのく	▲時三分▲時七分
十日	月		三十一	うのく	▲時五分▲時七分
十一日	火				
十二日	水	月最高前四時			
十三日	木				
十四日	金				

十五日	土		七	うのく	▲時七分▲時五分
十六日	日	○上弦後七時四十三分	八	うのく	▲時二分
十七日	月		九	うのく	▲時五分▲時七分
十八日	火		十	うのく	▲時五分▲時七分
十九日	水		十一	うのく	▲時五分▲時七分
二十日	木		十二	うのく	▲時五分▲時七分
廿一日	金	四月中	十三	うのく	▲時五分▲時七分
廿二日	土	小満前二時三十分五秒 日出前時五分 日入後七時十分 龍起食桑紅花茶麥秋至ル	十四	うのく	▲時五分▲時七分
廿三日	日	○満月後三時五十八分	十五	うのく	▲時四分▲時五分
廿四日	月		十六	うのく	▲時四分▲時五分
廿五日	火	月最卑前三時	十七	うのく	▲時五分▲時七分
廿六日	水		十八	うのく	▲時五分▲時七分
廿七日	木		十九	うのく	▲時五分▲時七分
廿八日	金		二十	うのく	▲時五分▲時七分
廿九日	土		廿一	うのく	▲時五分▲時七分
三十日	日		廿二	うのく	▲時五分▲時七分
三十一日	月	○下弦前八時十三分	廿三	うのく	▲時五分▲時七分



六月小三十日

六

印午前八午後
月出月入

一日	火	ヤト丹生川上祭キト貴船祭	廿四	うのどころ	▲時三十分	▲時三十分
二日	水	トケ東照祭	廿五	うのどころ	▲時三十分	▲時三十分
三日	木		廿六	うのどころ	▲時三十分	▲時三十分
四日	金	神宮月次祭幣帛發遣	廿七	うのどころ	▲時三十分	▲時三十分
五日	土	おくてうへつけ 五月せろ	廿八	うのどころ	▲時三十分	▲時三十分
六日	日	えやあこてののの	廿九	うのどころ	▲時三十分	▲時三十分
七日	月		三十	うのどころ	▲時三十分	▲時三十分
八日	火	●新月前七時十分五月小	一日	うのどころ	▲時三十分	▲時三十分
九日	水	●月最高前九時	二日	うのどころ	▲時三十分	▲時三十分
十日	木	入梅後十時四分二分	三日	うのどころ	▲時三十分	▲時三十分
十一日	金		四日	うのどころ	▲時三十分	▲時三十分
十二日	土		五日	うのどころ	▲時三十分	▲時三十分
十三日	日		六日	うのどころ	▲時三十分	▲時三十分
十四日	月		七日	うのどころ	▲時三十分	▲時三十分

芒種後五時五十分七秒
日出前四時五分
日入後七時十分
腐草為螢
梅子黄

十五日	火	宇八坂祭イカリ札幌祭	八	うのどころ	▲時三十分	▲時三十分
十六日	水	●上弦前七時十分	九	うのどころ	▲時三十分	▲時三十分
十七日	木		十	うのどころ	▲時三十分	▲時三十分
十八日	金		十一	うのどころ	▲時三十分	▲時三十分
十九日	土		十二	うのどころ	▲時三十分	▲時三十分
二十日	日		十三	うのどころ	▲時三十分	▲時三十分
廿一日	月	●熱田祭げし 五月中	十四	うのどころ	▲時三十分	▲時三十分
廿二日	火	●満月後十時五分月そく	十五	うのどころ	▲時三十分	▲時三十分
廿三日	水	●月最卑後一時	十六	うのどころ	▲時三十分	▲時三十分
廿四日	木		十七	うのどころ	▲時三十分	▲時三十分
廿五日	金		十八	うのどころ	▲時三十分	▲時三十分
廿六日	土		十九	うのどころ	▲時三十分	▲時三十分
廿七日	日		二十	うのどころ	▲時三十分	▲時三十分
廿八日	月		廿一	うのどころ	▲時三十分	▲時三十分
廿九日	火	●下弦後七時十六分	廿二	うのどころ	▲時三十分	▲時三十分
三十日	水	大祓 住吉祭	廿三	うのどころ	▲時三十分	▲時三十分

夏至前十時五分
日出前四時十六分
日入後七時十七分
乃東枯草蒲葎半夏生

廿二日	火	●満月後十時五分月そく	十五	うのどころ	▲時三十分	▲時三十分
廿三日	水	●月最卑後一時	十六	うのどころ	▲時三十分	▲時三十分
廿四日	木		十七	うのどころ	▲時三十分	▲時三十分
廿五日	金		十八	うのどころ	▲時三十分	▲時三十分
廿六日	土		十九	うのどころ	▲時三十分	▲時三十分
廿七日	日		二十	うのどころ	▲時三十分	▲時三十分
廿八日	月		廿一	うのどころ	▲時三十分	▲時三十分
廿九日	火	●下弦後七時十六分	廿二	うのどころ	▲時三十分	▲時三十分
三十日	水	大祓 住吉祭	廿三	うのどころ	▲時三十分	▲時三十分



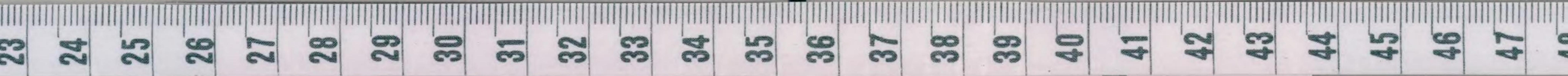
七月大三十一日

印、午前八午後
月出月入

一日	木	ヤマト建勲祭	八時五分	二時五分
二日	金		八時五分	二時五分
三日	土	日最高後九時	八時五分	二時五分
四日	日		八時五分	二時五分
五日	月	月最高後二時	八時五分	二時五分
六日	火		八時五分	二時五分
七日	水	●新月後。時四分	八時五分	二時五分
八日	木	小暑前四時三十分九秒	八時五分	二時五分
九日	金	安房祭	八時五分	二時五分
十日	土		八時五分	二時五分
十一日	日		八時五分	二時五分
十二日	月	湊川祭	八時五分	二時五分
十三日	火		八時五分	二時五分
十四日	水		八時五分	二時五分

十五日	木	●上弦後三時三十五分	八時五分	二時五分
十六日	金		八時五分	二時五分
十七日	土		八時五分	二時五分
十八日	日		八時五分	二時五分
十九日	月	●このり後六時三十分二六秒	八時五分	二時五分
二十日	火	月最卑後九時	八時五分	二時五分
廿一日	水		八時五分	二時五分
廿二日	木	○満月前六時五分	八時五分	二時五分
廿三日	金	大暑後九時四分五秒	八時五分	二時五分
廿四日	土	桐始結花七潤溽暑大雨時行	八時五分	二時五分
廿五日	日		八時五分	二時五分
廿六日	月		八時五分	二時五分
廿七日	火		八時五分	二時五分
廿八日	水		八時五分	二時五分
廿九日	木	●下弦前九時	八時五分	二時五分
三十日	金		八時五分	二時五分
三十一日	土		八時五分	二時五分

廿三日	金		八時五分	二時五分
廿四日	土		八時五分	二時五分
廿五日	日		八時五分	二時五分
廿六日	月		八時五分	二時五分
廿七日	火		八時五分	二時五分
廿八日	水		八時五分	二時五分
廿九日	木		八時五分	二時五分
三十日	金		八時五分	二時五分
三十一日	土		八時五分	二時五分



八月大三十一日

印八午前八午後
月出月入

一	日	日	弁水川祭	廿六	三のくね	▲時三三	▲時三五
二	日	月	最高前一時	廿七	三のくね	▲時一九	▲時二七
三	日	火		廿八	三のくね	▲時上分	▲時五分
四	日	水	北野祭	廿九	三のくね	▲時七分	▲時四分
五	日	木		三十	三のくね	▲時五分	▲時五分
六	日	金	●新月後二時七分	三十一	三のくね	▲時五分	▲時五分
七	日	土	●新月後二時七分	三十二	三のくね	▲時五分	▲時五分
八	日	日	大こんん	三十三	三のくね	▲時五分	▲時五分
九	日	月		三十四	三のくね	▲時五分	▲時五分
十	日	火		三十五	三のくね	▲時五分	▲時五分
十一	日	水		三十六	三のくね	▲時五分	▲時五分
十二	日	木		三十七	三のくね	▲時五分	▲時五分
十三	日	金	●大鳥祭	三十八	三のくね	▲時五分	▲時五分
十四	日	土	●上弦後	三十九	三のくね	▲時五分	▲時五分

立秋後二時三分至九秒
日出前五時十四分
日入後六時五十分
涼風至
寒蟬鳴
蒙霧
升降

十五日	日	日	山祭	四十	三のくね	▲時五分	▲時五分
十六	日	月	和祭	四十一	三のくね	▲時五分	▲時五分
十七	日	火	鳥祭	四十二	三のくね	▲時五分	▲時五分
十八	日	水	鹿祭	四十三	三のくね	▲時五分	▲時五分
十九	日	木		四十四	三のくね	▲時五分	▲時五分
二十	日	金	鎌倉祭	四十五	三のくね	▲時五分	▲時五分
廿一	日	土	●満月後	四十六	三のくね	▲時五分	▲時五分
廿二	日	日		四十七	三のくね	▲時五分	▲時五分
廿三	日	月	七月中	四十八	三のくね	▲時五分	▲時五分
廿四	日	火	處暑前	四十九	三のくね	▲時五分	▲時五分
廿五	日	水	藤島祭	五十	三のくね	▲時五分	▲時五分
廿六	日	木		五十一	三のくね	▲時五分	▲時五分
廿七	日	金		五十二	三のくね	▲時五分	▲時五分
廿八	日	土	●下弦前	五十三	三のくね	▲時五分	▲時五分
廿九	日	日	月最高後	五十四	三のくね	▲時五分	▲時五分
三十	日	月		五十五	三のくね	▲時五分	▲時五分
三十一	日	火		五十六	三のくね	▲時五分	▲時五分

處暑前四時五分
日出前五時三十分
日入後六時三十分
開天地始
霜本乃登

二百十日



九月小三十日

印午前八午後 月出月入

一日	水	廿七	三時五分	四時四分
二日	木	廿八	三時五分	四時七分
三日	金	廿九	三時五分	五時八分
四日	土	三十	三時五分	五時七分
五日	日	三十一	三時五分	六時六分
六日	月		三時五分	六時四分
七日	火		三時五分	七時八分
八日	水		三時五分	七時五分
九日	木		三時五分	八時四分
十日	金		三時五分	九時三分
十一日	土		三時五分	九時八分
十二日	日		三時五分	十時二分
十三日	月		三時五分	十時四分
十四日	火		三時五分	十時八分

白露後四時九分四秒 白露 白鵲鳴 玄鳥去

●上弦前三時四十分

●最昇後八時

十五日	水	上祭	十一	三時五分	三時八分
十六日	木		十二	四時七分	四時七分
十七日	金		十三	四時五分	四時五分
十八日	土	豊國祭	十四	五時五分	五時二分
十九日	日	霧島祭	十五	六時一分	六時六分
二十日	月	白峯祭	十六	六時三分	七時一分
廿一日	火	秋季皇靈祭	十七	七時五分	八時十分
廿二日	水	秋季神殿祭	十八	七時四分	九時四分
廿三日	木	井伊谷祭	十九	八時三分	九時三分
廿四日	金	秋分前時七五分十九秒	二十	九時七分	十時一分
廿五日	土	日出前時五分	廿一	九時五分	十時二分
廿六日	日	日入後時五分	廿二	十時九分	十一時五分
廿七日	月	雷乃收声 蟄虫 杯戸 水始 涸	廿三	十一時四分	十二時三分
廿八日	火		廿四	十二時十分	
廿九日	水		廿五		
三十日	木		廿六		

十月大三十一日

印八午前八午後
月出月入

一日	金	廿七	まのどい	三時四分	三時四分
二日	土	廿八	まのどいね	三時四分	四時六分
三日	日	廿九	まのどら	四時三分	四時五分
四日	月	一日	ひのくとう	五時七分	五時七分
五日	火	二日	ひのくとう	六時四分	五時五分
六日	水	三日	ひのくとう	六時三分	六時三分
七日	木	四日	ひのくとう	九時十分	七時九分
八日	金	五日	りのくま	九時二分	八時四分
九日	土	六日	りのくま	九時三分	九時五分
十日	日	七日	りのくま	九時二分	九時二分
十一日	月	八日	りのくま	九時九分	九時三分
十二日	火	九日	りのくま	九時五分	九時五分
十三日	水	十日	りのくま	九時七分	九時八分
十四日	木	十一日	りのくま	九時五分	九時五分

●新月後二時二分九月大

ナガト赤間祭

九月せろ五

寒露前七時十分早赤
日出前六時二分
日入後五時三分

鴻雁来菊花開蟋蟀在戸

ひびきのくま

●上弦前九時五十四分

十五日	金	十二	ひのくま	三時三分	三時五分
十六日	土	十三	ひのくま	四時一分	三時五分
十七日	日	十四	ひのくま	四時三分	四時五分
十八日	月	十五日	ひのくま	五時三分	五時五分
十九日	火	十六	ひのくま	五時五分	七時五分
二十日	水	十七	ひのくま	六時八分	八時五分
廿一日	木	十八	ひのくま	七時一分	八時五分
廿二日	金	十九	ひのくま	七時九分	九時五分
廿三日	土	二十	ひのくま	八時四分	九時五分
廿四日	日	廿一	ひのくま	九時三分	九時七分
廿五日	月	廿二	ひのくま	九時三分	九時七分
廿六日	火	廿三	ひのくま	九時三分	九時七分
廿七日	水	廿四	ひのくま	九時三分	九時七分
廿八日	木	廿五	ひのくま	九時三分	九時七分
廿九日	金	廿六	ひのくま	九時三分	九時七分
三十日	土	廿七	ひのくま	九時三分	九時七分
三十一日	日	廿八	ひのくま	九時三分	九時七分

霜降前九時五分四分秒
日出前六時十五分
日入後五時十分

霜始降霰時施楓葛黄

月最高前十時

●下弦後四時十九分

五月中

十一月小三十日

印八午前八午後
月出月入

一	日月	廿九	のひま	四時四分	三時四分
二	日火	三十	のひま	五時四分	四時五分
三	日水	一	ひのくさ	六時五分	五時一分
四	日木	二	ひのくさ	八時四分	六時三分
五	日金	三	のひま	九時十分	七時四分
六	日土	四	のひま	十時二分	八時十分
七	日	五	のひま	十一時五分	九時三分
八	日月	六	のひま	十二時五分	十時三分
九	日火	七	のひま	一時五分	十一時三分
十	日水	八	のひま	二時五分	十二時三分
十一	日木	九	のひま	三時五分	一時四分
十二	日金	十	のひま	四時五分	二時四分
十三	日土	十一	のひま	五時五分	三時四分
十四	日	十二	のひま	六時五分	四時四分

●新月前一時十分十月小

靖國祭

十月廿五

立冬前九時三十分九秒
日出前六時三十分
日入後四時三十分

山祭始開地始凍金盞香

●上弦後五時三十九分

新嘗祭班幣

十五	日月	十三	のひま	三時五分	四時五分
十六	日火	十四	のひま	四時五分	五時五分
十七	日水	十五	のひま	五時七分	六時四分
十八	日木	十六	のひま	六時四分	七時四分
十九	日金	十七	のひま	七時三分	八時三分
二十	日土	十八	のひま	八時三分	九時三分
廿一	日月	十九	のひま	九時三分	十時四分
廿二	日月	二十	のひま	十時四分	十一時四分

月最高前四時

魂祭 十月中

小雲前時空六辛秒
日出前時空分
日入後四時零八分
虹藏不見朔風拂葉掃始黃

廿三日火新嘗祭

●下弦前十一時二十四分

廿四	日水	廿一	のひま	十一時五分	十二時四分
廿五	日木	廿二	のひま	十二時四分	一時四分
廿六	日金	廿三	のひま	一時四分	二時四分
廿七	日土	廿四	のひま	二時四分	三時四分
廿八	日月	廿五	のひま	三時四分	四時四分
廿九	日月	廿六	のひま	四時四分	五時四分
三十	日火	廿七	のひま	五時四分	六時四分
三十一	日火	廿八	のひま	六時四分	七時四分

十一



十二月大三十一日

卯午前 午午後
月出月入

一日	水	廿九	の	ね	▲五時三九分	▲三時四十分
二日	木	二	の	と	▲六時四十分	▲四時四十分
三日	金	三	の	と	▲七時五十分	▲五時五十分
四日	土	四	の	と	▲八時五十分	▲七時五分
五日	日	五	の	と	▲九時四十分	▲八時五分
六日	月	六	の	と	▲十時三十分	▲九時五分
七日	火	七	の	と	▲十一時三十分	▲十時五分
八日	水	八	の	と	▲十二時三十分	▲十一時五分
九日	木	九	の	と	▲一時三十分	▲十二時五分
十日	金	十	の	と	▲二時三十分	▲一時五分
十一日	土	十一	の	と	▲三時三十分	▲二時五分
十二日	日	十二	の	と	▲四時三十分	▲三時五分
十三日	月	十三	の	と	▲五時三十分	▲四時五分
十四日	火	十四	の	と	▲六時三十分	▲五時五分

大雪前時望五分九秒

日出前八時五十分
日入後四時四分

閉塞成冬

熊執事八鰈魚群

●上弦前三時五十七分

十五日	水	十五	の	と	▲七時三十分	▲六時三十分
十六日	木	十六	の	と	▲八時三十分	▲七時三十分
十七日	金	十七	の	と	▲九時三十分	▲八時三十分
十八日	土	十八	の	と	▲十時三十分	▲九時三十分
十九日	日	十九	の	と	▲十一時三十分	▲十時三十分
二十日	月	二十	の	と	▲十二時三十分	▲十一時三十分
廿一日	火	廿一	の	と	▲一時三十分	▲十二時三十分

○滿月前○時五十五分

月最高後二時

冬至後七時三十分

乃東生麋角解雪下出來

●下弦前四時十六分

廿二日	水	廿二	の	と	▲二時三十分	▲一時三十分
廿三日	木	廿三	の	と	▲三時三十分	▲二時三十分
廿四日	金	廿四	の	と	▲四時三十分	▲三時三十分
廿五日	土	廿五	の	と	▲五時三十分	▲四時三十分
廿六日	日	廿六	の	と	▲六時三十分	▲五時三十分
廿七日	月	廿七	の	と	▲七時三十分	▲六時三十分
廿八日	火	廿八	の	と	▲八時三十分	▲七時三十分
廿九日	水	廿九	の	と	▲九時三十分	▲八時三十分
三十日	木	三十	の	と	▲十時三十分	▲九時三十分
三十一日	金	三十一	の	と	▲十一時三十分	▲十時三十分

●新月後七時五分

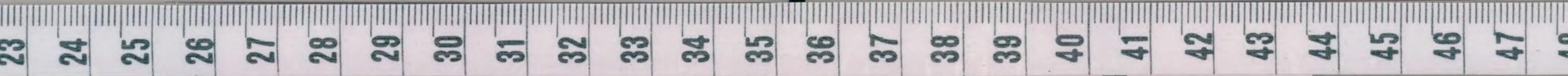
十二月

求年齡月數表

庚	辛	壬	癸	甲	乙	丙	丁	戊	己
三 戌	二 亥	一 子	癸 卯	壬 辰	辛 巳	庚 午	己 未	戊 申	丁 酉
七 申	六 酉	五 戌	四 亥	三 子	二 丑	一 寅	癸 卯	壬 辰	辛 巳
午	巳	辰	卯	寅	丑	子	亥	戌	酉
九 辰	八 巳	七 午	六 未	五 申	四 酉	三 戌	二 亥	一 子	癸 丑
保 寅	天 卯	子	癸 辰	壬 巳	辛 午	庚 未	己 申	戊 酉	丁 戌
七 子	六 丑	五 寅	四 卯	三 辰	二 巳	一 午	癸 未	壬 申	辛 酉
三 戌	二 亥	一 子	癸 丑	壬 寅	辛 卯	庚 辰	己 巳	戊 午	丁 未
萬 申	九 酉	八 戌	七 亥	六 子	五 丑	四 寅	三 卯	二 辰	一 巳
三 午	二 未	一 申	癸 酉	壬 戌	辛 亥	庚 子	己 丑	戊 寅	丁 卯

一月生	二月生	三月生	四月生	五月生	六月生	七月生	八月生	九月生	十月生	十一月生	十二月生
一月	二月	三月	四月	五月	六月	七月	八月	九月	十月	十一月	十二月
一月	二月	三月	四月	五月	六月	七月	八月	九月	十月	十一月	十二月
一月	二月	三月	四月	五月	六月	七月	八月	九月	十月	十一月	十二月
一月	二月	三月	四月	五月	六月	七月	八月	九月	十月	十一月	十二月
一月	二月	三月	四月	五月	六月	七月	八月	九月	十月	十一月	十二月
一月	二月	三月	四月	五月	六月	七月	八月	九月	十月	十一月	十二月
一月	二月	三月	四月	五月	六月	七月	八月	九月	十月	十一月	十二月
一月	二月	三月	四月	五月	六月	七月	八月	九月	十月	十一月	十二月
一月	二月	三月	四月	五月	六月	七月	八月	九月	十月	十一月	十二月
一月	二月	三月	四月	五月	六月	七月	八月	九月	十月	十一月	十二月

右よりゆらハ先づ年表の年數を見ねばならず此の月表より月數を定め見ねばならず年數小加ふべし



東京大阪
頒曆商社

社長 林立守

社員 大阪
松浦善右衛門

高梁三郎
大正

定價三錢七厘

