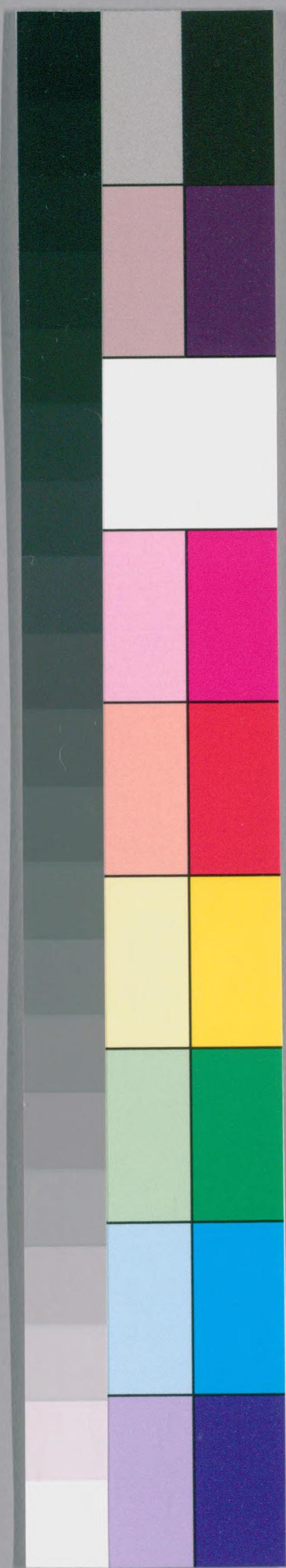


特
1879



国立国会図書館 タイトル『草花譜』 請求記号 特1-1879

ガラス使用

草花譜

石薄荷

羅勃

地瓜兒苗

土荊芥

藕

川芎

イヌニノウロキ

地瓜兒苗

矮生薄荷

蛇床

蒿木本

假藕

補骨脂

山薑

當歸

ラシヤウモシカヅラ

白芷

排草香

山蘭

薄荷

漢種蒿木本

木香



草花譜 虎杖

馬土茯苓

薔薇

玫瑰

繅絲花

王瓜

山梨兒一種

朝鮮山歸來

土茯苓

特生百部根

忍冬

旋覆花

水蓼木

香附子

高良薑

山芍藥

胡麻

素馨香

芍子一種

馬兜鈴

テツセン

姫テツセン

木香

白豆冠

杜若

牡丹

白芍藥

茉莉

白芍藥

芍藥木

トケイ草

纏枝牡丹

紅口コウ草

同

牽牛

同白

金盞花

ホロキウ

山梨兒

琉球山歸來

蔓生百部根

ワリガ子草

女萎

ベニカワメ

ホメルクヅラ
白欵

葛蘿
丁香苗

草花譜

葛蘿

葛蘿

石薄荷

頌云石薄荷有江南山石ノ間ニ生ス
葉細小冬ニ至リ紫色トナル蔓延引
花淡桃ニテ咲是牲生石薄荷也

イブキジヤカウサウ
石薄荷



石薄荷

石薄荷

頌云石薄荷有江南山石ノ間ニ生ス
葉細小冬至リ紫色トナル蔓延引
花淡桃ニテ咲是牲生石薄荷也



ホタルカヅラ
白欵

葛蘿
丁赤白加苗

草芥

五葉

葛蘿

假蕪

春實ヨリ生ス方茎對生ニシテ葉長楕圓^視葉^視ニ似ル
 一梗五葉ヲ綴ル又其丈ナシモアリ葉高キ者二三尺
 梢頭枝ヲハカキ種ヲ十三葉ニ種ニ似長ク秋葉色
 シキロ咲ノハ花種ノ葉ニ葉ノ因テ後定メテ葉中結
 ブ莖葉香氣アリ惣身^{カキ}ニ種ナラシ



羅藪

メホウキ



野生ナシ春月実ヲ下ス葉ハ薄荷ニ似テホク尖リアリ方莖對生シ微シモアリ夏月穂ヲナシ
 テ一節ニ数花ヲ開キ層ヲナス花ノ形除州夏枯草^{ウツボ}ニ似テ粉紫色ナリ房中
 ニ實ヲ結フ其仁車前子ニ似テ黒色コレヲ眼中ニ入レハ暫クアツテ赤貝ニ白膜ヲカ
 フハリテ目ヲ出ツ故ニメホウキト云

補骨脂

シラングヒウ



春子ヲ下シテ苗ヲ生ス葉胡麻苗ノ如ク秋穂葉ト苗エノ同ヨリ出シ花ヲ開ク形
ハギノ花ノ如ク淡紫色ノ花ノ大サ一カヨ苗麻ヒチニ似テ黒色味少シ腥シ香
ニ氣ツヨシ初産ナシ種子中種子ヲ傳フ今世上多クツクル

ハナメウガ
山薑



山薑

和名ハナメウガ

藝種家コノ草ヲ良姜ト呼ビ其店此實ヲ
伊豆縮砂ト稱シテ偽リ賣ル非也昔ハ姜ノ如ク
白皮梢ニ穂ヲナシテ花ヲ開ク白皮紅斑有安良結核
ニ似タリ

シロ子
地瓜兒苗



十八

山薑



山薑

和名ハナミヤウガ

藝文種家ノ草ヲニ良姜ト呼ビ葉店此實ヲ
伊豆縮砂ト稱シテ偽リ賣ル非也葉ハ姜ノ如ク
夏梢ニ穂ヲナシテ花ヲ開ク白色紅斑有安貝縮砂
ニ似タリ



土荊芥

ルウチウ

春實ヨリ生ス葉ハ雞回腸ニ似テ
柔軟先尖リ四ノミウ子リアリ圓
莖高サ二三尺枝ヲ八口千秋ニ至テ
葉同毎ニ縁葉四葉白粉細ノ細花ヲ
開是時ニシテ見合カカシ枝ノ根及莖
ノ本は白皮葉紫色スシヨシ秋實ニ結フ
毒蟲ノ蟹ニ奇テ治ス



カリガ子サウ
猶

紫蕊乃似ニテ飛散也

夏月宜ヨリ生紫色花開ク心白ク
花形广似タル以カリガ子サウト云々見ハ



タウキ
當歸

當歸

和名ヲセリヌヤセリ

其苦味川芎ニ似テ厚ク光潤莖上紫黑色夏月
枝ヲ分チ小白花散リツク根馬尾ノ形ニ是山崎近
江岸上品トス



カ
リ
ヤ

猶

和名カリガサウ



田野道傍甚多夏月實ヨリ生紫色花開ク其心白ク
秋八月に花盛也此花形广似タリ以カリガサウト云々
紫蕊乃似ニテ飛散也

小
五
風

カ
リ
ヤ

當歸

和名ヲセリ又ヤセリ



其昔川草ニ似テ厚ク光潤葉上紫黑色夏月
枝ヲ分チ小白花簇ヲツク根馬尾ノ形是山嶽近
江産上品トス

小兵風



當歸

藥名
本草綱目卷之四十一
當歸 補血 調經 止痛
一名 獨活 一名 羌活
一名 獨活 一名 羌活
一名 獨活 一名 羌活

當歸

ムナギサ



川芎

一名カムナカツラ



蜀ノ川州ヨリ出ルヲ上品トス故ニ略シテ川芎ト云大小葉ノ二種
有其實葉蛇狀之輩ニ似テ光澤香氣多ク八月根下ニ始テ生ク
シ然レ堅ク瘦メル者カ有雀腦馬銜ハ皆根ノ形状シ云花ハ
白色ニノ當歸ニ似テリ

白芷

和名ヨロビクサ



大葉川芎ニ似テ莖ノ高ク五六尺ニ至ル夏月
小白花ヲ開根ハ蘿蔔ニ似テ節アリ

今世上ニ種ル物方茎ニメ節有其實柔ニ似テ青莖色花ハ白及月誌ヲナス
 紫白ノニ色アリ是ハ大明一統志ニ云菅葉ト云テノ之即土苧葉香ト云



カハミドリ

排草香

イヌテウロギ

ニガクサ



今世上ニ種ル物方莖ニノ節有甚葉柔ニ似テ青莖色花ハ夏及月誌ヲナス
紫白ノ二色アリ是ハ大明一統志ニ云菅葉ト云テノ之即土芥也ト云



ルト、
5

ルト、
5



山蘭

和名サハラキ

方茎葉フケハカマニ似たり花は白色の族同く又花は淡紫色を有する者あり
二種あり草本ニ大ハアリ野生有



心口子

地瓜兒苗



ハク

山蘭

和名サハラキ

方茎葉フゲハカマニ似たり花ハ白色散開又花ニ淡紫色ノ者アリ
二種アリ草本ニ大ハアリ野生有



薄荷
生薄荷



薄荷

メウサ





蛇床



漢漢種蒿本



蒿本

切甘草子
和名本草



オグルマ
旋覆花



オグルマ



小者全是
鬱金



白花

鬱金
小者全是



白
花

白花



小者全巻
鬱金



白豆冠



莪木



香附子

香附子



其二



高良薑



杜若



牡丹
小葉全木



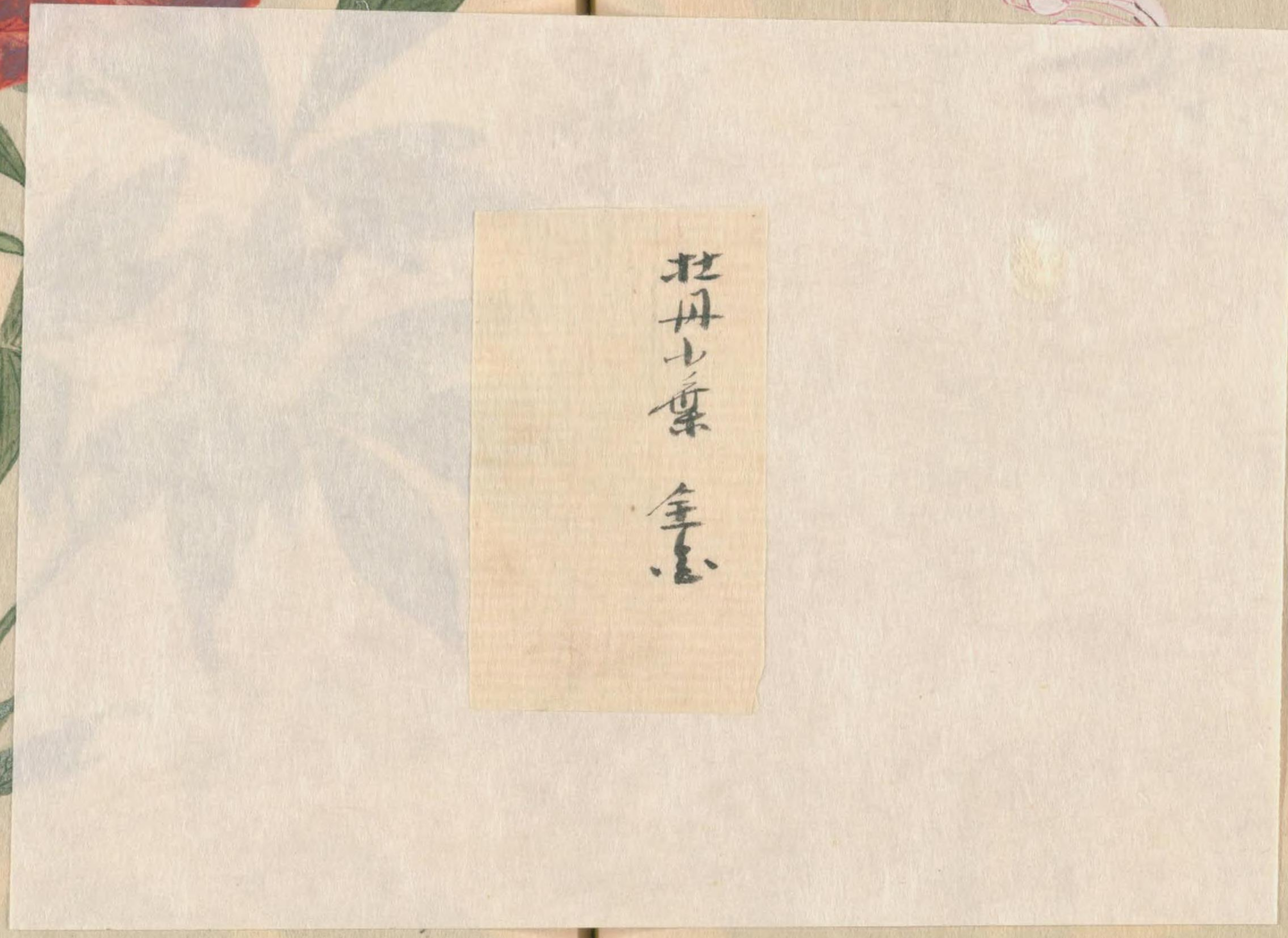
芍薬



芍薬



牡丹
小葉全木



牡丹
小葉
全木





全圖
山芍薬



山芍薬花実



ヤマヒヤンヤク

草芍薬



山芍薬
山芍薬

全圖
山芍薬



山芍薬 全葉

山芍薬 全葉



山芍薬 全葉



山芍薬
全葉

山芍薬

山芍薬



胡麻



白芍薬





ソケイ

毒殺香

モウリンソウ

茉莉



白茉莉花

白茉莉花





菊子一種

菊子八葉少三
色淡々茎所是
色三三蔓短又味辛三又一種相似
于蔓短者下り葉綠色三三下
標紅十味亦同三



芍薬



馬鈴



トケイ草



ニツヤシ



トケイ草

姫
テツセン



纏
枝牡丹



紅
コウ
ソウ
草



土
伏
草

是又漢種也蕪特生ニテ
蔓ヲアサズ葉竹葉土伏草
ヨリ潤ク中斑ナシ是レ時
珍ノ説ニ類大竹葉土伏草
ト云是也





ハナナ
玫瑰



牽牛

アサガラ



アザミ



牽牛

アサガラ

金嬰児バラ



形状ハトヤハラ似テ花薄桃名學^{ヒト}辨^{ヒト}此中其
色ラウツシバラ又黄^{ヒト}白^{ヒト}微ト云

繖絲花

サンシヨバラ



形状ハトヤハラニ似テ嫩葉紅紫色花ハ
千辨紅色牡丹ニ似テ又淡紅色也

おろぎク



花
口
汁



持生ノ葎葉也條直立ニ高サ一二尺影須ナシ葉ハ
葎葉ヨリ狭シクハ圓ニ是ハ救荒本草ノ山梨兒
ナリ



サルメ
山梨兒

カラスウリ
王瓜



4/10 (17)



持生ノ葎葉也條直立之高卅一二尺形類ナシ葉ハ
葎葉ヨリ狭シ花ハ圓之是ハ救荒本草ノ山梨葉兒
ナリ



山梨

カラス



山藜兒一種

和名ヒメカハナ

苗葉共三小シ高ヤ土寸葉甚小ミテ小豆ノ大ナ形虎杖似リタニ似タリ花ハ六瓣
葉色ミホセ根ハ蔓又ノ如シ土中ヲ引處々莖ヲ生ズ



ヒメカハナ

山藜兒一種

朝鮮山歸來

朝鮮ヨリ種來春宿根ヨリ生ズ



山藜兒一種

和名ヒメカハナ

苗葉共ニ小シク高サ五寸葉甚小ニテ小豆ノ大ナ形虎杖似タリニ似タリ花ハ六瓣
葉色ニシテ小セ根ハ莖又ノ如シ土中ヲ引處々莖ヲ生ズ



朝鮮山歸來

朝鮮ヨリ種來春宿根ヨリ生ズ



琉球山歸菜



琉球山歸菜



琉球山歸菜ハ昔者其類ハカ
似テ葛又短ク
圖如ニ寸程ニ至ル冬ニ莖葉共ニ枯ル冬ハ
窖入ベシ

土茯苓

カンキライ

和産ナシ草係年中漢種渡リ今多シ又救荒本草野譜ニ載ル是也



竹葉土茯苓

草在百部根



特生ノ物有蔓ヲナス高サ一尺過ス莖直立ス
葉ハ苗草子ニ似テ四葉對生ス根上ニ花有四瓣綠色ニシテ
葉葉紫斑アリ

土茯苓

カンキライ

和産ナシ享保年中漢種渡リ今多シ又救荒本草野譜ニ載ル是也



土茯苓

草生白部根



特生ノ物有蔓ヲナス高サ一尺過ス莖直立ス
葉ハ苗草子ニ似テ四葉對生ス根上ニ花有四瓣綠色ニシテ
葉葉紫斑アリ

虎杖

イタトリ



特生百部根



蟠梅花ニ似タリ苗葉小ク一二寸ナルモアリ以上品天門冬似テ稍短ク味苦シ
是特生百部根也

瓜
白
瓜

瓜
杖

イタトリ



蠟梅花ニ似タリ苗葉ホクニオナルモアリ以上品天門冬似テ稍短ク味苦シ
是特生百部根也

薔薇



天保年中カ、ヤント云異國へ漂流セルトキ、其ノ
採來リ其ヨリ生シタル物ナリ、形状野薔薇ニ
似テ、花紅色大ニシテ、玫瑰ニ似タリ

同





ツリガ子サウ

クサボクシ
ハンシヨウ



目白者





白牡丹花



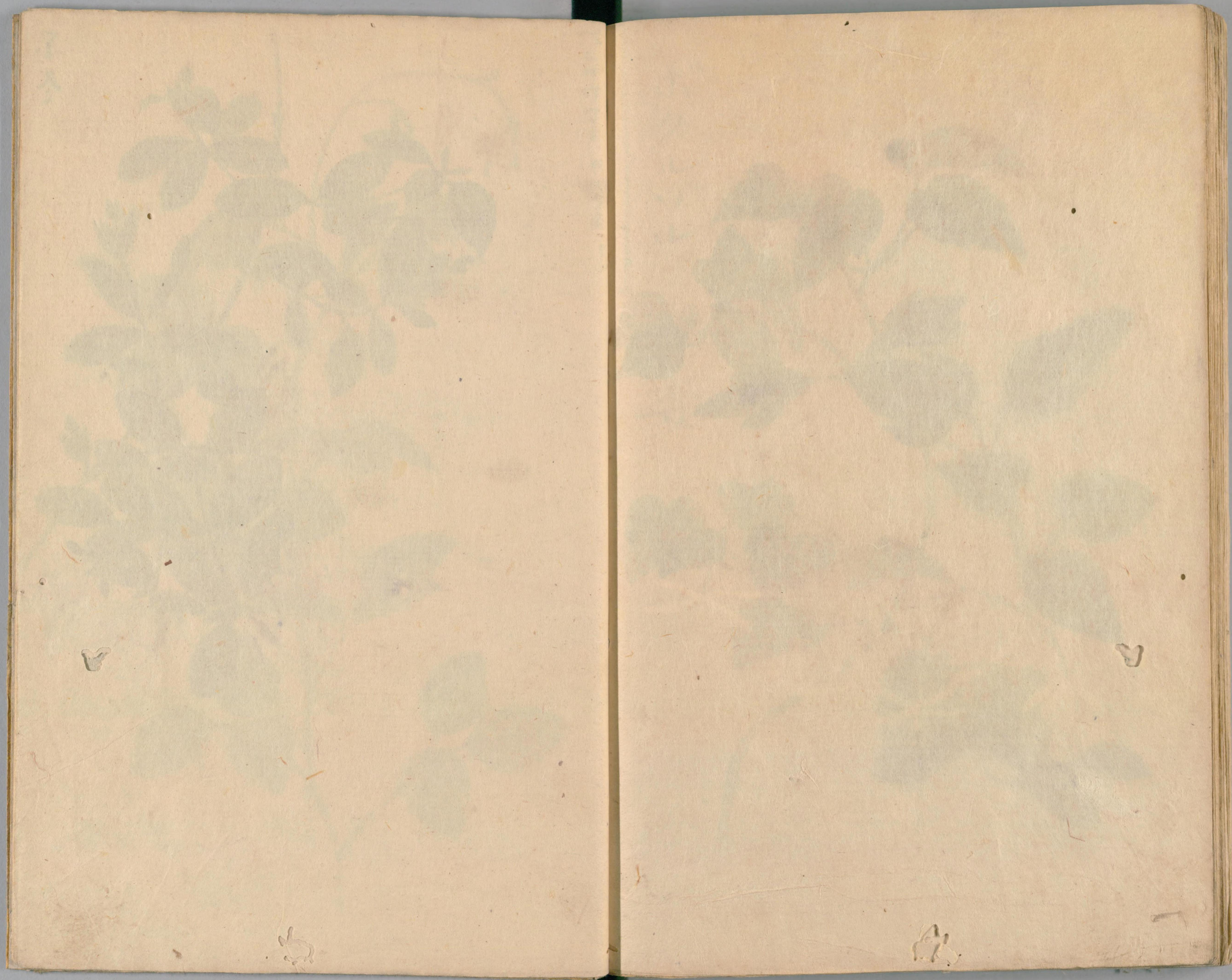
白牡丹



ボタルズル
女萎



ボタニカル
植物学



国立国会図書館 タイトル『草花譜』 請求記号 特1-1879

ガラス使用



ベニヤワマメ 秋状大十園 ヤマ



忍冬





ルカウ
葛
蘿

ホ
シ
ル
カ
ヅ
ラ





ルカウ
葛蔓



ルカウ





ホタルカヅラ

ホタルカヅラ





テウシヤスビ
テシカシ

丁香茄苗





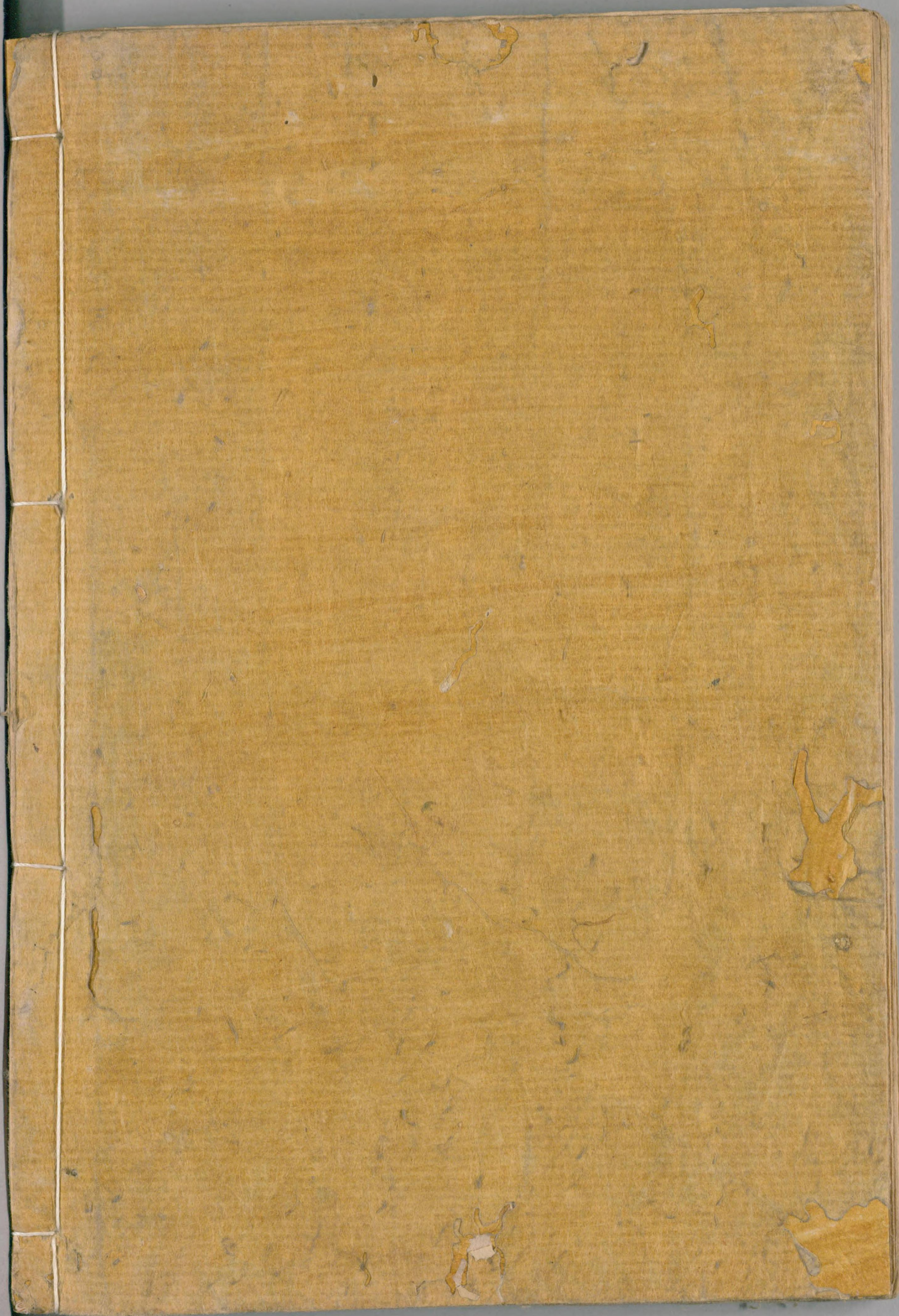
白歛
ハハコ





国立国会図書館 タイトル『草花譜』 請求記号 特1-1879

ガラス使用



国立国会図書館 タイトル『草花譜』 請求記号 特1-1879

ガラス使用

喜 高 一 一 一 一 一 一
咬 痛 嗟 嘔 撒 過
吻 用 咳 炒 炒 炒
一 一 一 一 一 一

降 彙

道 志 板

