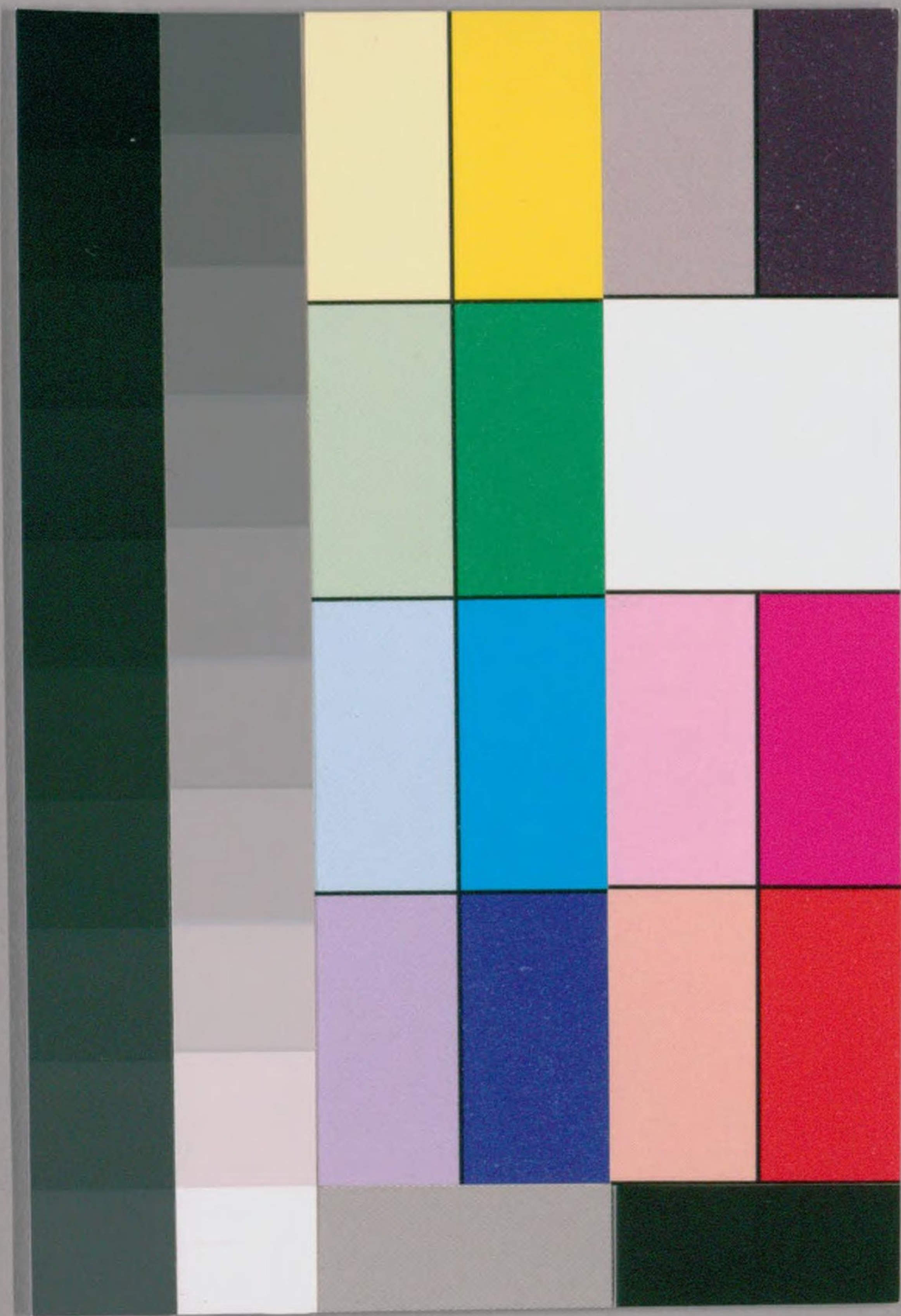


知不足齋叢書

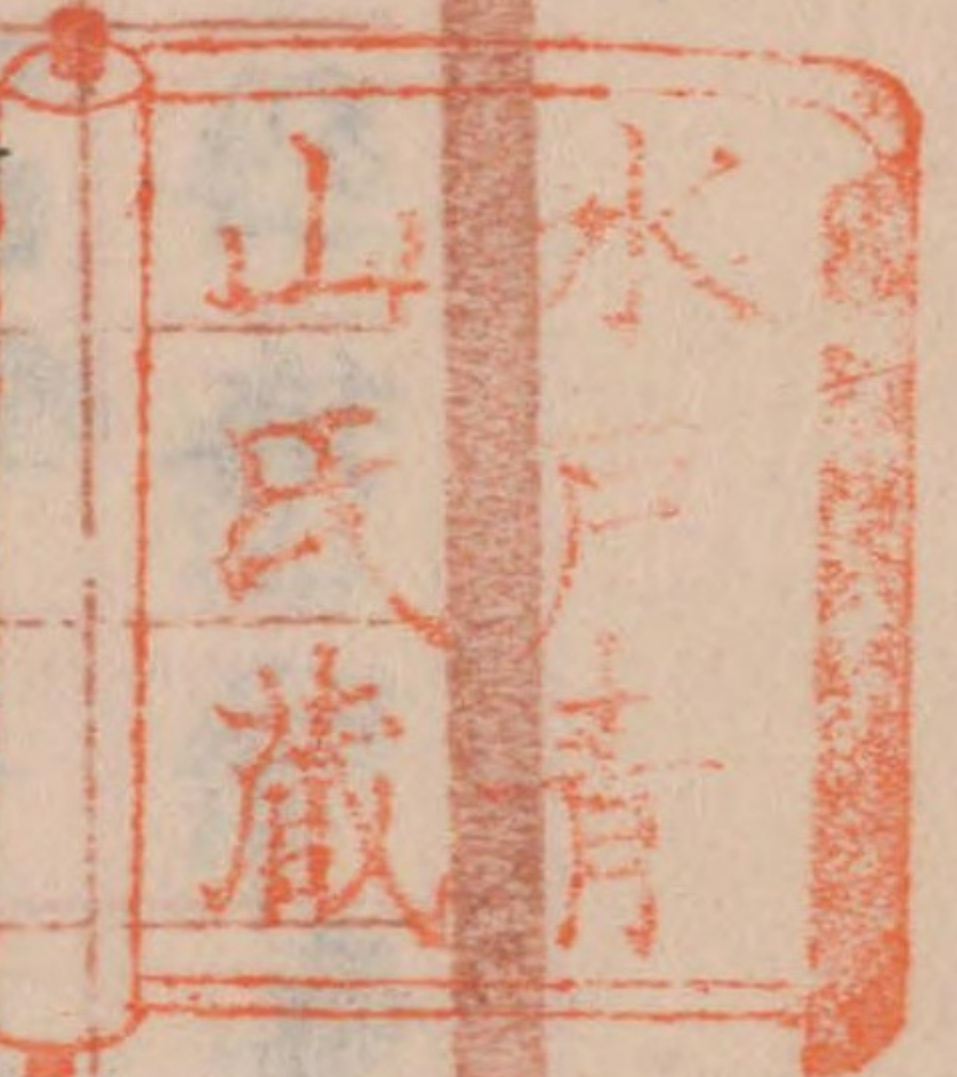
二十四集
竹譜詳錄二

特1
2622





須	謂	蠶	後	凡	竹
旁	之	頭	方	欲	譜
根	邊	蠶	論	畫	詩
生	或	頭	下	竹	錄
時	謂	下	筆	者	卷
謂	之	正	之	先	第
之	鞭	根	法	須	二
行	節	謂	如	知	息
邊	間	之	教	其	齋
邊	亂	菊	生	名	道
根	贅	又	之	目	人
出	而	名	竹	識	薊
筍	生	旁	竿	其	上
謂	者	旁	下	態	李
之	謂	引	謂	度	衍
偽	之	者	之	然	迹



天	葉	汗	<small>或盡切</small>	而	名	落	曰
葉	謂	謂	刮	烏	筵	解	錦
謂	之	之	下	膏	方	籜	綳
竹	葉	之	青	曰	為	謂	兒
花	<small>五涉反</small>	竹	皮	簧	成	之	曰
謂	竹	之	謂	等	竹	筩	玉
之	葉	節	之	上	竹	半	版
墮	下	曰	茹	之	筴	筍	師
<small>慮元切</small>	垂	為	火	膚	謂	謂	節
又	曰	<small>乙孝反</small>	燒	曰	之	之	葉
名	筭	竹	謂	筠	竿	初	謂
葉	若	列	之	竹	竿	筴	之
草	竹	謂	廢	之	中	稍	苞
又	枝	之	又	皮	之	葉	籜
名	謂	究	燒	曰	水	開	又
獲	之	竹	出	篔	結	盡	名
<small>福音</small>							

又	長	者	謂	者	倒	肚	筍
名	謂	謂	之	謂	數	根	又
苞	之	之	雄	之	上	竹	名
又	牙	萌	竹	雌	單	下	二
名	漸	又	生	竹	節	插	筍
筩	長	名	雙	或	生	土	叢
過	名	筴	狹	云	枝	者	生
毋	筴	又	狹	從	者	謂	之
名	又	名	然	下	謂	之	竹
籜	名	籜	者	第	之	鑽	根
<small>官音</small>	筴	<small>下乃反</small>	名	一	雄	地	外
別	<small>徒改反</small>	又	筍	節	竹	根	出
稱	<small>音臺反</small>	名	筍	生	雙	凡	者
曰	又	竹	初	單	節	竹	謂
籜	名	胎	出	枝	生	從	之
龍	子	稍	土	者	枝	根	蟬

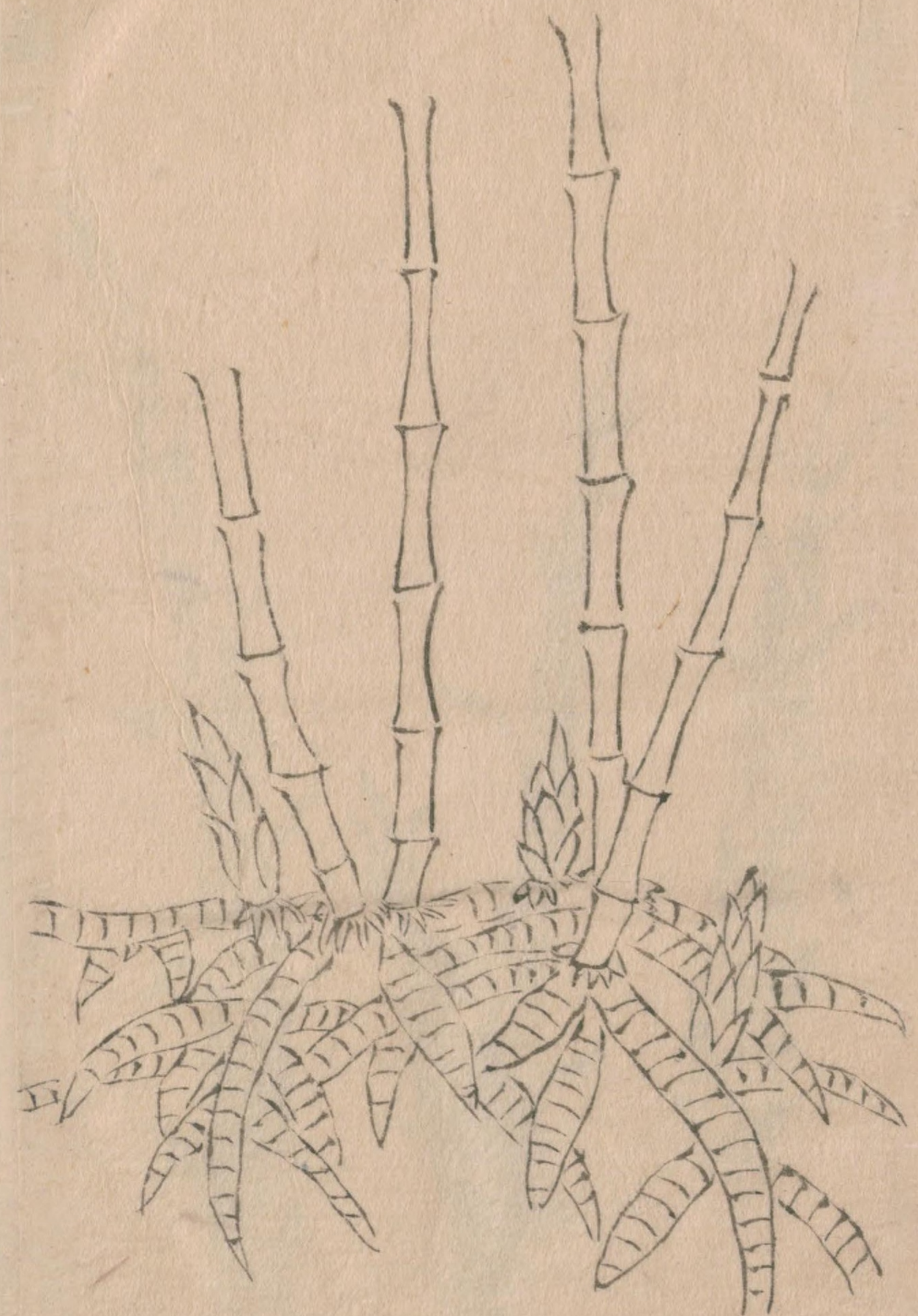
也	生	娟	聲	曰	茂	根	竹
若	而	竹	謂	策	編	謂	實
夫	曲	深	之	熨	而	之	謂
慙	曰	謂	之	而	為	綺	之
度	箬	之	<small>聲去</small>	為	瓦	竹	練
則	弱	愛	竹	放	曰	枝	實
又	曰	竹	色	曰	覆	謂	竹
非	箬	待	謂	殊	殺	之	有
一	<small>聲上</small>	風	之	<small>聲青</small>	青	病	謂
致	此	其	蒼	竹	而	積	之
要	其	體	筴	貌	尺	竹	從
辨	名	大	竹	謂	截	曰	<small>切乙公</small>
老	月	屈	態	之	曰	橫	竹
嫩	之	謂	謂	之	簡	批	枯
策	大	之	之	<small>聲上</small>	聯	條	換
枯	略	笑	燁	竹	簡	曰	

凡	久	候	凡	達
而	老	今	而	者
明	有	姑	疾	設
晦	年	從	乍	也
一	數	根	各	種
一	嫩	生	各	<small>凡敬</small>
樣	有	苟	態	<small>生之類</small>
態	次	長	度	<small>不待行</small>
如	致	至	依	<small>根而數</small>
凡	根	於	式	<small>手出苟</small>
有	幹	生	圖	<small>成竿</small>
疾	苟	成	列	<small>然須至</small>
慢	葉	壯	如	<small>水手</small>
而	各	老	左	<small>方生</small>
有	有	拓	雖	
在	時	瘁	未	

凡敬生之竹類先一年行根而數生次年出苟而成竹叢
 生之類不待行根而數手出苟成竿然須至水手方生枝



竹、廣竹之類是也	竹、龍須竹、寸金竹、雪竹、篠竹、葦竹、蕁竹、蕪	窮竹、蔣竹、浮竹、江、南竹、雙、葉竹、鳳尾	甜竹、貓頭竹、白竹、篔簹竹、水竹、竹、筋竹	一、散、生、之、竹、根、皆、如、此、如、筍、竹、淡、竹
----------	-------------------------	-----------------------	-----------------------	-----------------------------



漸長



萌



邊筍或作鞭筍
地生



過母



解籜



崖生



成竹



初篔





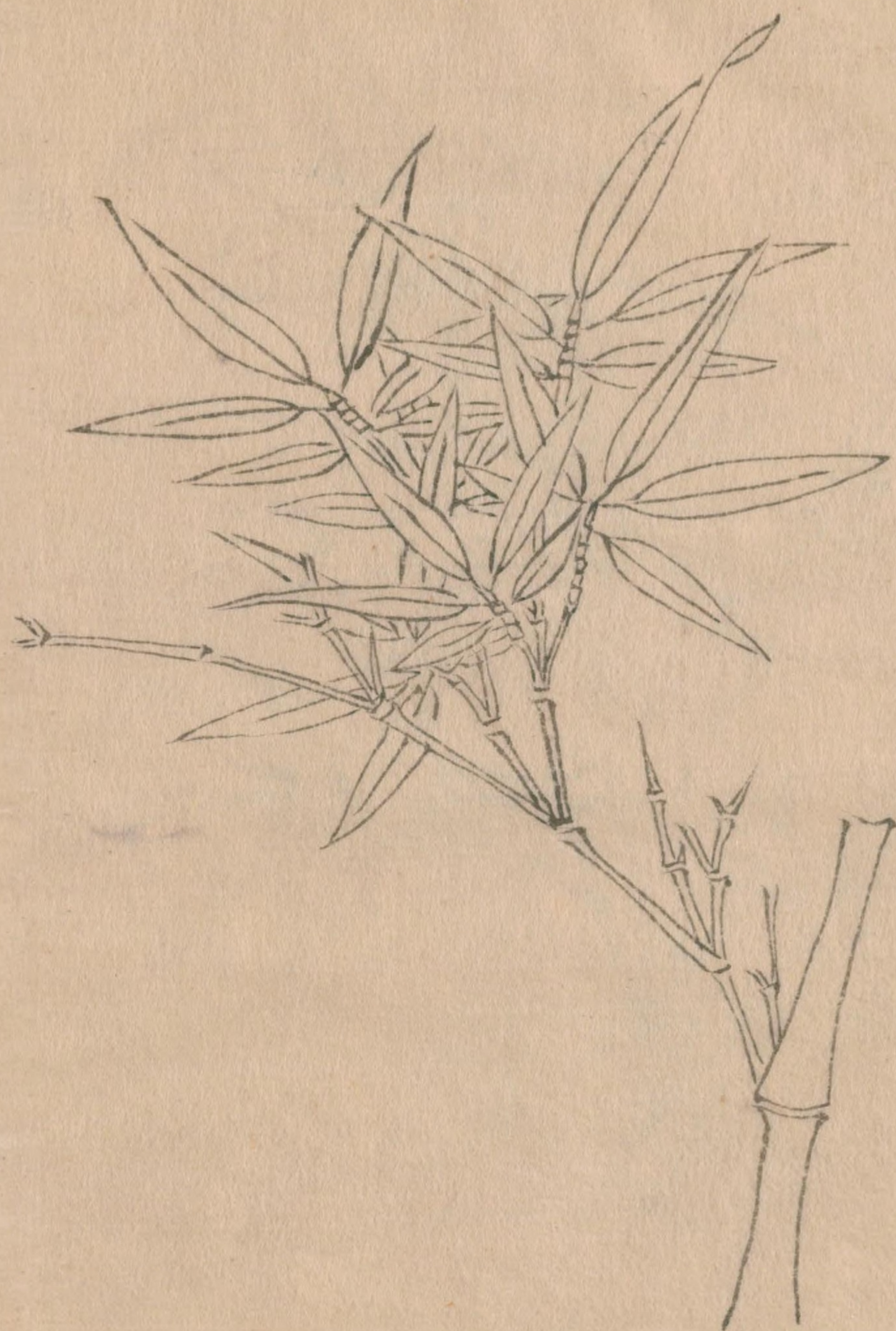
二年



一年



四年



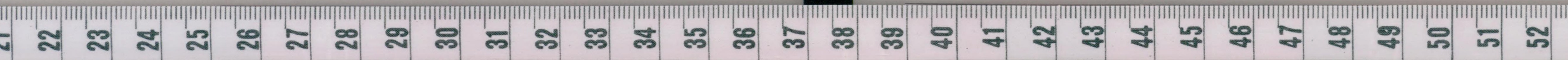
三年



枯



瘁





疾風



微風

久雨



乍雨





半筍



解箨

筍
墨竹態





一年



成竹



三年



二年



瘁

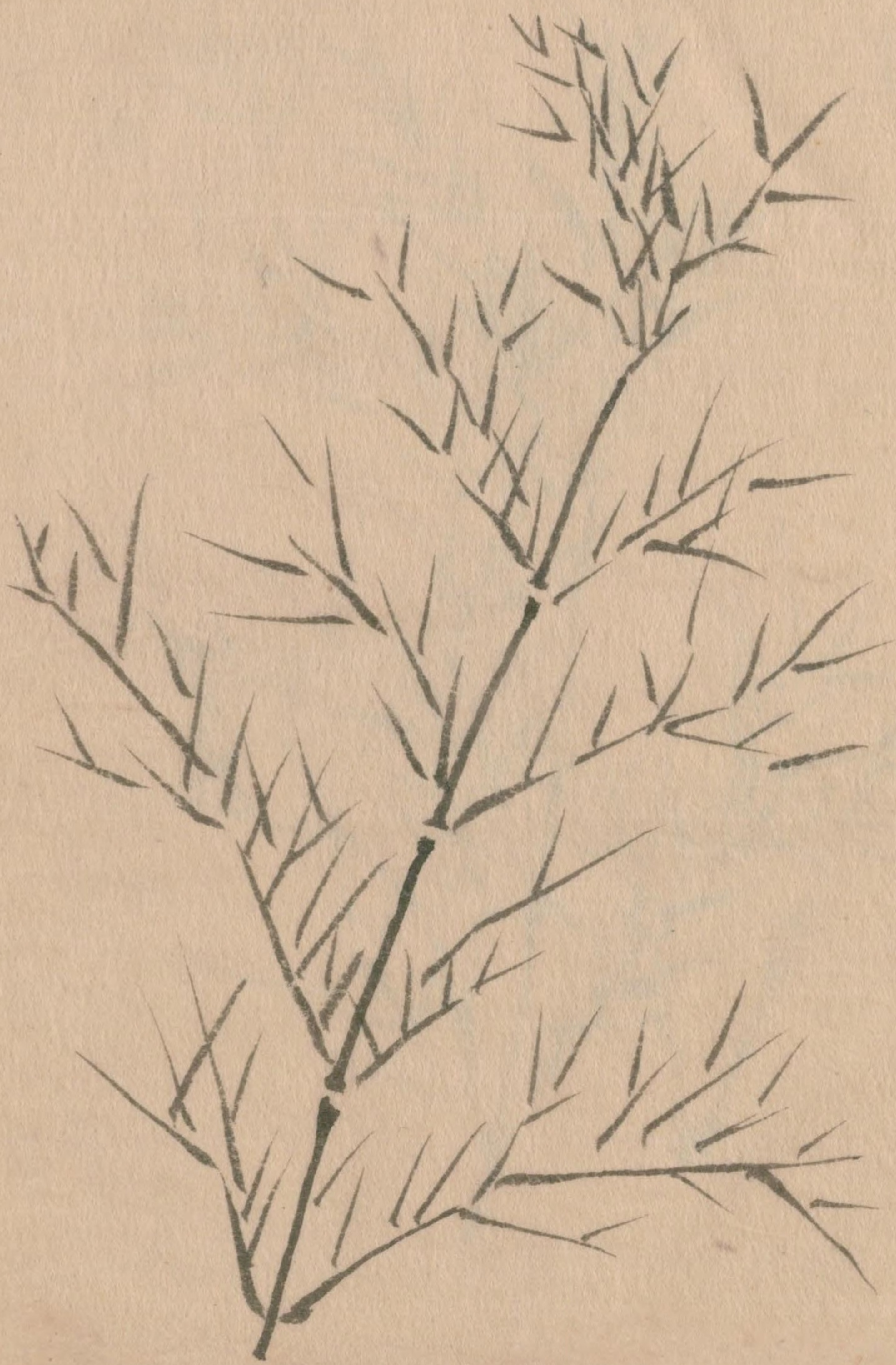


四年

微風

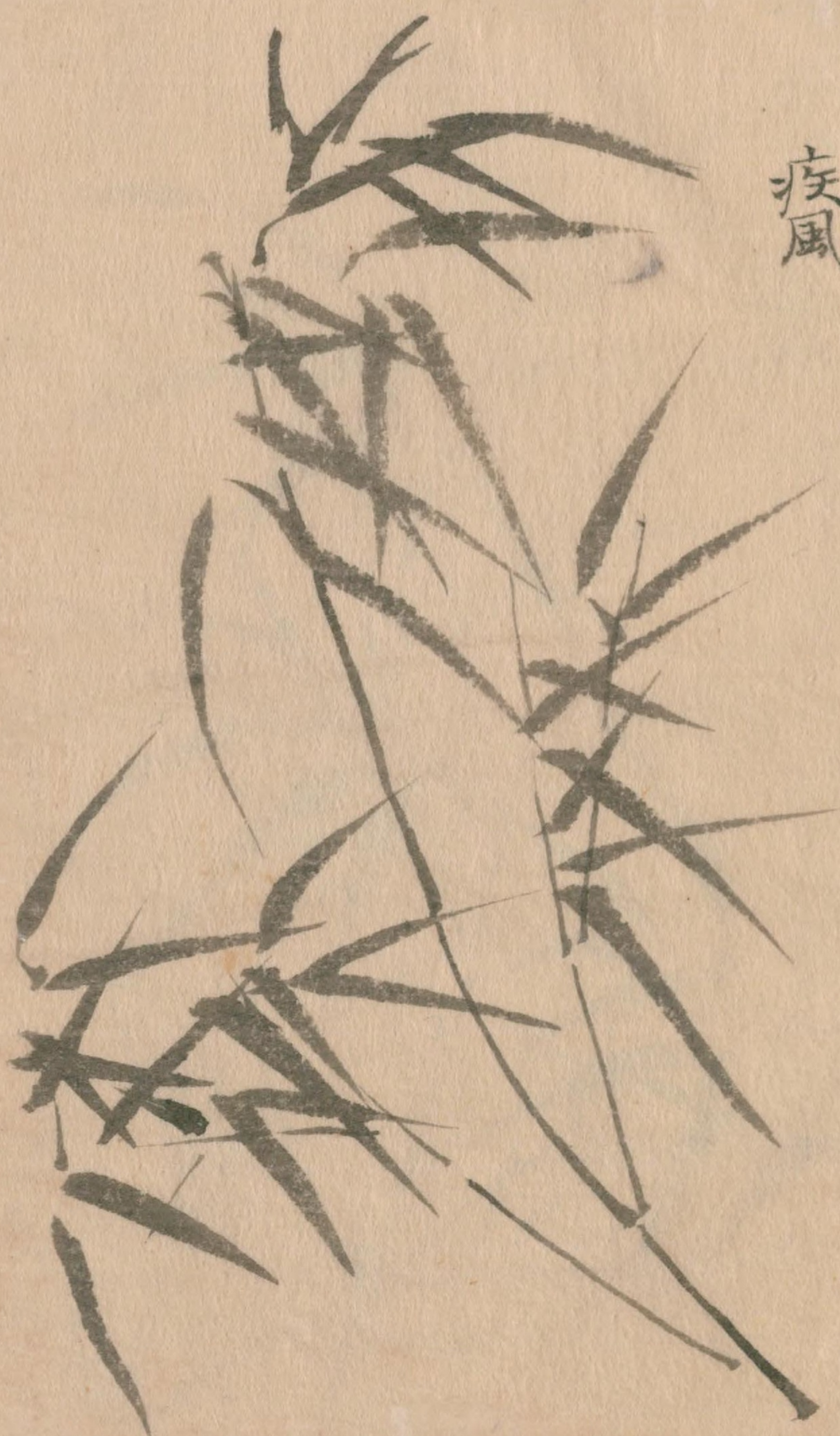


枯





向晴



疾風

乍雨



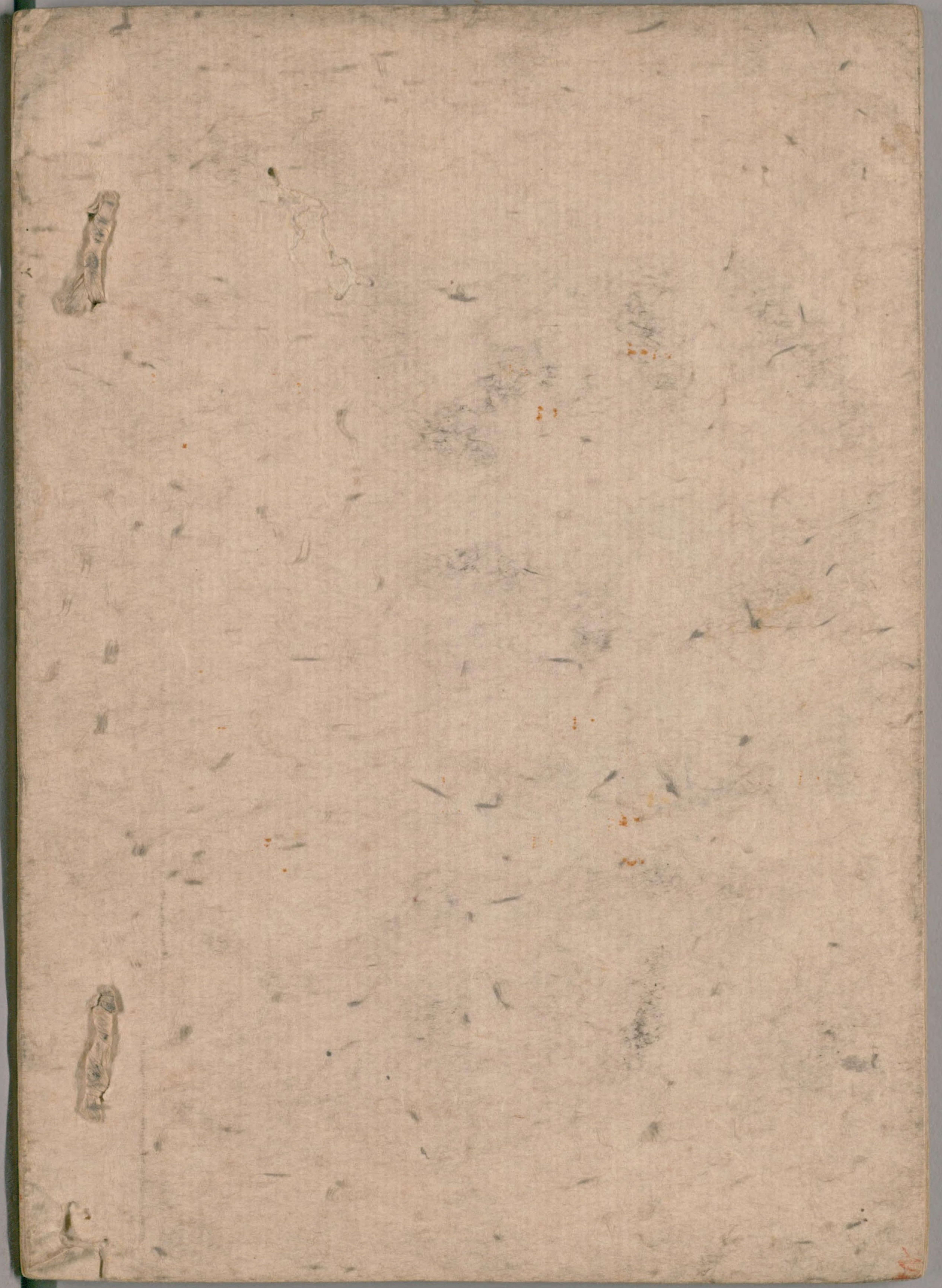
輕露



特1
2622

久雨





国立国会図書館 タイトル『知不足齋叢書存二種』 請求記号 特1-2622

ガラス使用