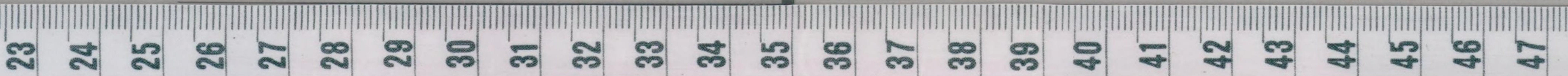
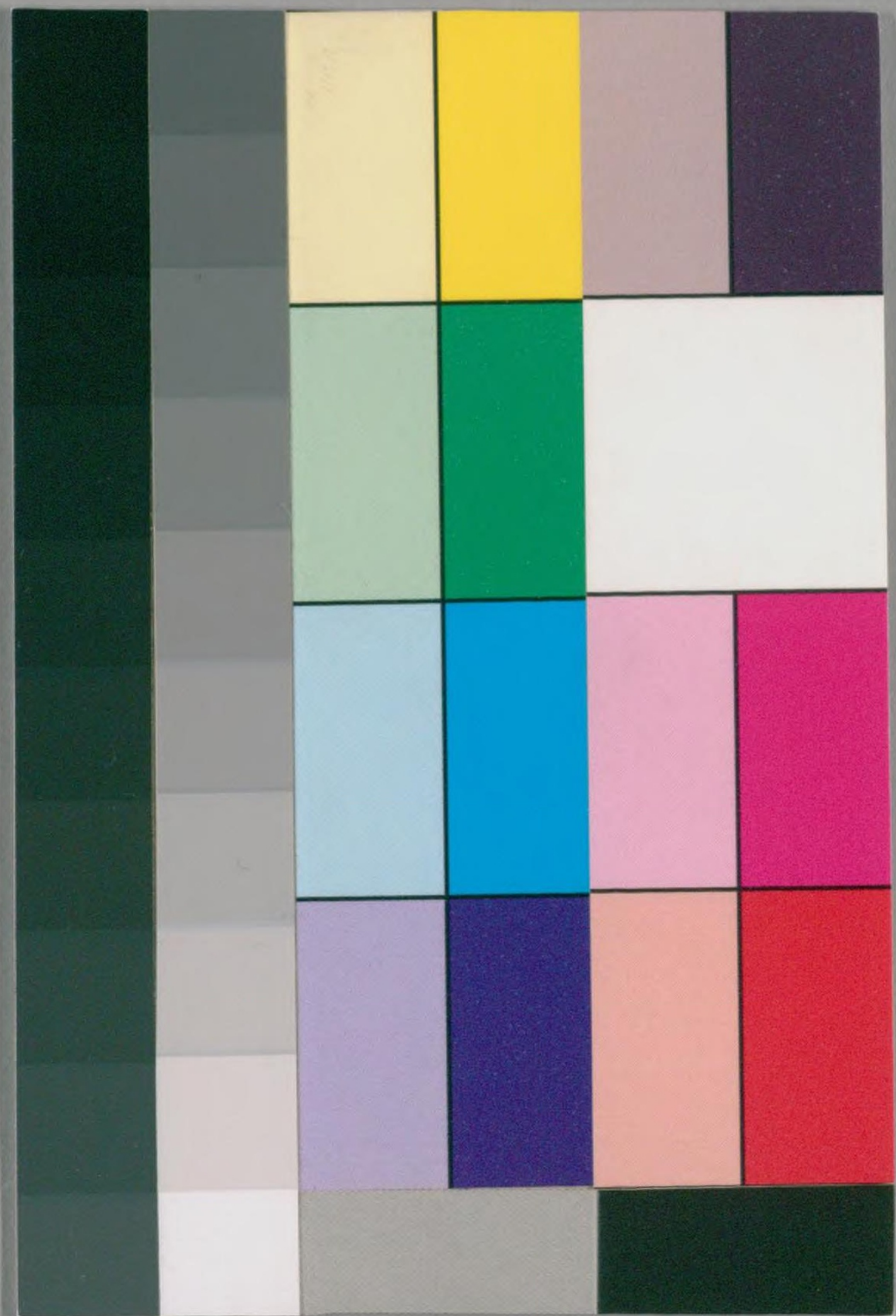


明治七年戊甲太陽略曆

137  
195

別 13  
59  
51

水谷茂兵衛氏可歸本



国立国会図書館

タイトル『江戸暦』 請求記号 寄別13-59

ガラス使用





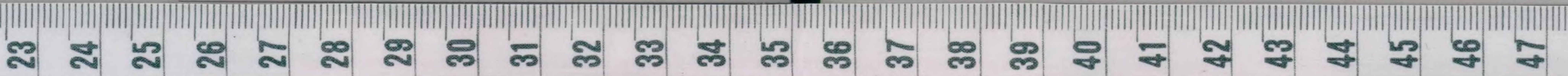


一月大 三十一日

太陰曆

一日	木	つちのく	むま	四方拜旦最昇午後一時交酉十月小十三日
二日	金	つちのくとひび		
三日	土	うのくとさる	元始祭示	○滿月午前四時二十二分
四日	日	うのくととり	小	
五日	月	うのくとひら	ん	十一月廿九日
六日	火	うのくと		
七日	水	うのくと	水	よう
八日	木	うのくと		
九日	金	うのくと	月最高午後初時	
十日	土	うのくと		
十一日	日	うのくと	○下弦午前五時十四分日へら	
十二日	月	うのくと		
十三日	火	うのくと	むま	
十四日	水	うのくと	ひび	水

十五日	木	うのくと	さる	
十六日	金	うのくと		
十七日	土	うのくと	ひら	上川午後二時四十六分三秒
十八日	日	うのくと	い	●新月午後四時廿九分日より十二月大一日
十九日	月	うのくと	ね	
二十日	火	うのくと	し	大 十二月中三日
大寒後	時	分	秒	出午前七時 分秒 入午後四時 分秒 欵冬華水澤腹壁雞始乳
廿一日	水	うのくと	と	月最昇午前六時
廿二日	木	うのくと		水
廿三日	金	うのくと	さる	
廿四日	土	うのくと	と	
廿五日	日	うのくと	むま	○上弦午前七時二分日より
廿六日	月	うのくと	ひら	
廿七日	火	うのくと	さる	
廿八日	水	うのくと	と	水
廿九日	木	うのくと	い	
三十日	金	うのくと	ね	
三十一日	土	うのくと	ね	





二月平二十八日

○満月午後時五十分日よち十日  
ヤト春日祭カチ牧網祭

一日	日	つもの	とらじ	十日
二日	月	つもの	とらじ	十一日
三日	火	つもの	とらじ	十二日
四日	水	つもの	とらじ	十三日
五日	木	つもの	とらじ	十四日
六日	金	つもの	とらじ	十五日
七日	土	つもの	とらじ	十六日
八日	日	つもの	とらじ	十七日
九日	月	つもの	とらじ	十八日
十日	火	つもの	とらじ	十九日
十一日	水	つもの	とらじ	二十日
十二日	木	つもの	とらじ	二十一日
十三日	金	つもの	とらじ	二十二日

立春前時正九箇上秘  
日出前時四箇上秘  
日出後時正分上秘  
東風解氷黄鶯鳴曉魚上水

初ま 二十日

人原野祭

●下弦午前二時四十分

十四日	土	つもの	とらじ	廿八日
十五日	日	つもの	とらじ	廿九日
十六日	月	つもの	とらじ	三十日
十七日	火	つもの	とらじ	三十一日
十八日	水	つもの	とらじ	三十二日
十九日	木	つもの	とらじ	三十三日

●新月午前四時三十分甲戌正月一日

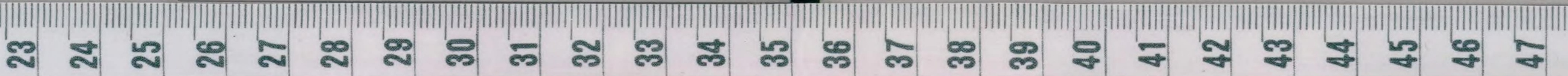
最昇午前十時

止月中三日

雨水前時七分甲上秘  
日出前六時五分甲秘  
日出後五時五分甲秘  
土脉潤起霞始  
草木萌動

●上弦午後八時五分

二十日	金	つもの	とらじ	四日
廿一日	土	つもの	とらじ	五日
廿二日	日	つもの	とらじ	六日
廿三日	月	つもの	とらじ	七日
廿四日	火	つもの	とらじ	八日
廿五日	水	つもの	とらじ	九日
廿六日	木	つもの	とらじ	十日
廿七日	金	つもの	とらじ	十一日
廿八日	土	つもの	とらじ	十二日













五月大 三十一日

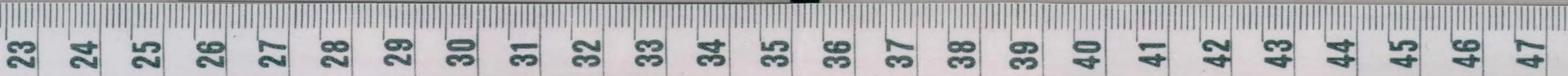
一	日	金	つちのく	むま	月	そく	十六日
二	日	土	つちのく	ひび	○満月	午前	十七日
三	日	日	つちのく	さる	日	よら	十八日
四	日	月	つちのく	とら			十九日
五	日	火	つちのく	いぬ			二十日
六	日	水	つちのく	いぬ	水	さる	二十一日
七	日	木	つちのく	ね			二十二日
八	日	金	つちのく	じ			二十三日
九	日	土	つちのく	とら	○下弦	午後	二十四日
十	日	日	つちのく	うら	日	よら	二十五日
十一	日	月	つちのく	さる			二十六日
十二	日	火	つちのく	とら			二十七日
十三	日	水	つちのく	むま	水	よら	二十八日
十四	日	木	つちのく	ひび	月	最昇	二十九日
十五	日	金	つちのく	さる			三十日

立夏 午前四分三十九秒 見今前 午前五分廿秒 カハツ ナク ミツ ツツ タケノコ  
 芒夏 午前四分三十九秒 見今前 午前五分廿秒 カハツ ナク ミツ ツツ タケノコ  
 龍始 鳴蚯蚓出 竹笋生

十六	日	土	つちのく	とら	●新月	午前	三十一日
十七	日	日	つちのく	いぬ	日	よら	一日
十八	日	月	つちのく	さる			二日
十九	日	火	つちのく	いぬ			三日
二十	日	水	つちのく	さる	水	よら	四日
廿一	日	木	つちのく	むま	水	さる	五日
廿二	日	金	つちのく	ひび	○上弦	午後	六日
廿三	日	土	つちのく	さる	日	よら	七日
廿四	日	日	つちのく	とら			八日
廿五	日	月	つちのく	いぬ	月	最高	九日
廿六	日	火	つちのく	いぬ	水	よら	十日
廿七	日	水	つちのく	さる			十一日
廿八	日	木	つちのく	むま			十二日
廿九	日	金	つちのく	ひび			十三日
三十	日	土	つちのく	さる	○満月	午後	十四日
三十一	日	日	つちのく	とら	日	よら	十五日

小満 午後五時五十分 止秒 見今前 午前五分廿秒 カハツ ナク ミツ ツツ タケノコ  
 芒夏 午前四分三十九秒 見今前 午前五分廿秒 カハツ ナク ミツ ツツ タケノコ  
 龍始 鳴蚯蚓出 竹笋生

○上弦 午後初時三十分  
 月最高 午後四時  
 ○満月 午後四時五分  
 日よら 十六日





# 六月小三十日

一	日	月	つちのとし	下多東照祭	十七日
二	日	火	うのくとし	貴船祭	十八日
三	日	水	うのくとし	神官月次祭	十九日
四	日	木	うのくとし	幣帛御遺	二十日
五	日	金	うのくとし		二十一日
六	日	土	うのくとし		二十二日
七	日	日	うのくとし		二十三日
八	日	月	うのくとし		二十四日
九	日	火	うのくとし		二十五日
十	日	水	うのくとし		二十六日
十一	日	木	うのくとし		二十七日
十二	日	金	うのくとし		二十八日
十三	日	土	うのくとし		二十九日
十四	日	日	うのくとし		三十日

下多東照祭 十七日

貴船祭 十八日

神官月次祭 十九日  
幣帛御遺 二十日

下弦午後三時三十分 二十一日

新水川祭 入梅日 五月廿一日

十五	日	月	うのくとし	八坂祭	二日
十六	日	火	うのくとし		三日
十七	日	水	うのくとし		四日
十八	日	木	うのくとし		五日
十九	日	金	うのくとし		六日
二十	日	土	うのくとし		七日
廿一	日	日	うのくとし	熱田祭	八日
廿二	日	月	うのくとし	上弦午前五時二分 五月廿九日	九日
廿三	日	火	うのくとし	乃東枯萱蒲葦半夏生	十日
廿四	日	水	うのくとし	月最高午前九時	十一日
廿五	日	木	うのくとし		十二日
廿六	日	金	うのくとし		十三日
廿七	日	土	うのくとし		十四日
廿八	日	日	うのくとし		十五日
廿九	日	月	うのくとし		十六日
三十	日	火	うのくとし	大祓 午前四時七分	十七日

八坂祭 二日

熱田祭 八日

乃東枯萱蒲葦半夏生 十日

大祓 午前四時七分 十七日





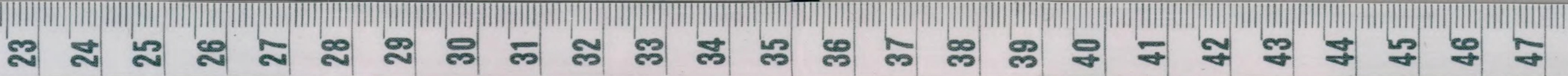
七月大三十日

十四日	火	うのく	ころ	●新月午前時五分	六月小	三十日
十三日	月	うのく	ひび	●湊川祭	二十九日	
十二日	日	つもの	と	●安房祭	廿八日	
十一日	日	つもの	と	●温風至	廿七日	
十日	日	つもの	と	●蓮始開	廿六日	
九日	日	つもの	と	●鷹	廿五日	
八日	日	つもの	と	●鷹	廿四日	
七日	日	つもの	と	●鷹	廿三日	
六日	日	つもの	と	●鷹	廿二日	
五日	日	つもの	と	●鷹	廿一日	
四日	日	つもの	と	●鷹	二十日	
三日	日	つもの	と	●鷹	十九日	
二日	日	つもの	と	●鷹	十八日	
一日	日	つもの	と	●鷹	十七日	

十四日	火	うのく	ころ	●大暑前	十月二分	三十日
十三日	月	うのく	ひび	●大暑前	十月二分	二十九日
十二日	日	つもの	と	●大暑前	十月二分	廿八日
十一日	日	つもの	と	●大暑前	十月二分	廿七日
十日	日	つもの	と	●大暑前	十月二分	廿六日
九日	日	つもの	と	●大暑前	十月二分	廿五日
八日	日	つもの	と	●大暑前	十月二分	廿四日
七日	日	つもの	と	●大暑前	十月二分	廿三日
六日	日	つもの	と	●大暑前	十月二分	廿二日
五日	日	つもの	と	●大暑前	十月二分	廿一日
四日	日	つもの	と	●大暑前	十月二分	二十日
三日	日	つもの	と	●大暑前	十月二分	十九日
二日	日	つもの	と	●大暑前	十月二分	十八日
一日	日	つもの	と	●大暑前	十月二分	十七日

大暑前 十時二分 日 品午 前時 辛 分 秒 桐始 結花 玉 潤 海 暑 大 雨 行

○満月午後二時二分 水より





八月大三十日

一	日	土	りのく	と	十九日
二	日	日	りのく	と	廿一日
三	日	月	りのく	と	廿二日
四	日	火	りのく	と	廿三日
五	日	水	りのく	と	廿四日
六	日	木	りのく	と	廿五日
七	日	金	りのく	と	廿六日
八	日	土	りのく	と	廿七日
九	日	日	りのく	と	廿八日
十	日	月	りのく	と	廿九日
十一	日	火	りのく	と	三十日
十二	日	水	りのく	と	
十三	日	木	りのく	と	
十四	日	金	りのく	と	

月最昇午前五時

野祭

下弦午前八時

立秋前時三十分 涼風至 寒蟬鳴 蒙霧降

新月午後時十分

大鳥祭

十五	日	土	りのく	と	廿一日
十六	日	日	りのく	と	廿二日
十七	日	月	りのく	と	廿三日
十八	日	火	りのく	と	廿四日
十九	日	水	りのく	と	廿五日
二十	日	木	りのく	と	廿六日
廿一	日	金	りのく	と	廿七日
廿二	日	土	りのく	と	廿八日
廿三	日	日	りのく	と	廿九日
廿四	日	月	りのく	と	三十日
廿五	日	火	りのく	と	
廿六	日	水	りのく	と	
廿七	日	木	りのく	と	
廿八	日	金	りのく	と	
廿九	日	土	りのく	と	
三十	日	日	りのく	と	
三十一	日	月	りのく	と	

鳥祭

最高午後一時

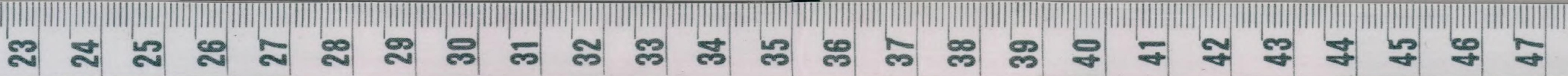
鹿島祭

倉祭

處暑後 時辛酉至酉刻 綿柁開天地始 肅木乃

満月午後十時四十七分

月最昇午後九時





九月小三十日

一	日	火	うのめ	とろ	二百十日	廿一日
二	日	水	とろのめ	いぬ	水よち	廿二日
三	日	木	とろのめ	の	●下弦午後二時十三分	廿三日
四	日	金	とろのめ	ね		廿四日
五	日	土	とろのめ	さ		廿五日
六	日	日	ひのめ	とろ	日よち	廿六日
七	日	月	ひのめ	とろ		廿七日
八	日	火	うのめ	とろ	あまのま	廿八日
九	日	水	とろのめ	と	生國魂祭	廿九日
十	日	木	とろのめ	と	●新月午前二時于九分八月小	三十日
十一	日	金	とろのめ	と		三十一日
十二	日	土	とろのめ	と		三十二日
十三	日	日	とろのめ	と		三十三日
十四	日	月	とろのめ	と	りぬ月最高午後三時	三十四日

十五	日	火	とろのめ	と	祭	十五日
十六	日	水	とろのめ	と	祭	十六日
十七	日	木	とろのめ	と	神宮神嘗祭	十七日
十八	日	金	とろのめ	と	祭	十八日
十九	日	土	とろのめ	と	●上弦午前八時二十四分	十九日
二十	日	日	とろのめ	と	祭	二十日
廿一	日	月	とろのめ	と	祭	廿一日
廿二	日	火	とろのめ	と	祭	廿二日
廿三	日	水	とろのめ	と	祭	廿三日
廿四	日	木	とろのめ	と	祭	廿四日
廿五	日	金	とろのめ	と	祭	廿五日
廿六	日	土	とろのめ	と	祭	廿六日
廿七	日	日	とろのめ	と	祭	廿七日
廿八	日	月	とろのめ	と	祭	廿八日
廿九	日	火	とろのめ	と	祭	廿九日
三十	日	水	とろのめ	と	祭	三十日













十二月大三十一日

一	日	火	とろのく	とろ	○下敷午前三時四十八分	廿三日
二	日	水	とろのく	とろ	水よら	廿四日
三	日	木	とろのく	ね	神宮月次祭	廿五日
四	日	金	とろのく	とろ	幣帛焚遺	廿六日
五	日	土	とろのく	とろ	月最高午前十時	廿七日
六	日	日	とろのく	とろ	十月廿	廿八日
七	日	月	とろのく	とろ	十月廿	廿九日
八	日	火	とろのく	ね	大雪後一時五十分七秒 日出午前七時五十分 日入午後四時五十分 閉塞成冬熊執光鰻魚群	三十日
九	日	水	とろのく	ね	○新月午前九時五十分 水よら	三十一日
十	日	木	とろのく	とろ		一日
十一	日	金	とろのく	とろ		二日
十二	日	土	とろのく	とろ		三日
十三	日	日	とろのく	とろ		四日
十四	日	月	とろのく	とろ		五日
十五	日	火	とろのく	むま	○上敷午後九時四十分 水よら	六日
十六	日	水	とろのく	とろ		七日
十七	日	木	とろのく	とろ		八日
十八	日	金	とろのく	とろ		九日
十九	日	土	とろのく	とろ		十日
二十	日	日	とろのく	とろ		十一日
廿一	日	月	とろのく	とろ	月最昇午前九時 ト月中上旬	十二日
廿二	日	火	とろのく	とろ		十三日

廿三	日	水	とろのく	とろ	○満月午後三時十五分 水よら	十四日
廿四	日	木	とろのく	とろ		十五日
廿五	日	金	とろのく	とろ		十六日
廿六	日	土	とろのく	とろ		十七日
廿七	日	日	とろのく	とろ		十八日
廿八	日	月	とろのく	とろ		十九日
廿九	日	火	とろのく	とろ		二十日
三十	日	水	とろのく	とろ	○下敷午後十時五十五分 水よら	廿一日
三十一	日	木	とろのく	とろ	大祓	廿二日

冬至前餘早谷九秒  
日出午前七時五十分  
日入午後四時五十分  
閉塞成冬熊執光鰻魚群  
乃東生麋角解雪下出麥





東京領曆商社中弘曆者

編者長理也

明治七年  
五月上旬

