

納稅切符離形
之證印押切印等ハ都テ地稅ノ通タル

分何稅

何郡何村

戶長

納人何之誰



之領部
印收長

日候也

明治何年分何稅

納期何年何月何日限

何郡

金何程

何村分



右現金何月何日稅金預リ人何之誰ニ相預ク則上納候也

何郡何村

戶長

明治何年何月何日

何之誰



第貳號 雛形

用紙寸共通宜

税金預入税金預入ノ證印

明治何年分

何 稅

何 鑑札料

何 鑑札手數料

一金何程



右現金税金預入何之誰ニ相預分上納候也

年 月 日

何郡何村

何 之 誰

乙第九十六號

明治十二年三月十九日

酒類膏藥區分ノ儀ニ付内務大藏ノ兩省ヨリ別紙之通被
達候條藥舖並賣藥營業ノ者ハ無洩可相違候事

(別紙)

乙第拾二號

府 縣

從來酒類ニ藥品ヲ配伍シ販賣候者ハ賣藥免許鑑札下付
致シ來候向モ有之候處右ハ醫藥ニ供スル別紙記載ノ品
類ヲ除クノ外酒類ヲ和シ飲料ニ供スルモノハ假令藥品
ヲ配伍スト雖モ總テ酒類稅則ニ據リ課稅可致就テハ是
迄下付致居候鑑札ハ返納^{サ致}可申此旨相違候事

但鑑札返納ノ上ハ其品目内務大藏兩省ニ届出ソ可シ

明治十二年二月廿六日

内務卿伊藤博文
大藏卿大隈重信

精劑

酒精	再餉酒精	ホフマン氏鎮痛液	甘摠精	甘硝石
精	礪砂精	礪砂加阿魏精	複方白芷精	アチーヌ精
芳香精	芳香礪砂精	複方アルモラシヤ精	カヤツ	
テ精	龍腦精	コロハフオルム精	桂皮精	拘櫞皮精
山荷葉精	蟻精	杜松子精	複方杜松子精	ラーヘンデ
ル精	複方ラーヘンデ	ル精	檸檬精	複方マスタック

精 英國縮葉薄荷精 椒性薄荷精 薄荷精ミールミア
精 肉豆蔻精 迷迭香精 石鹼精 セルロルリ精 芥
子精 双鸞菊精 荳蔻精 尖鳩答精 實荳答利精 菲
沃斯精 萬苳精 番木鱉精 アルニカ花精 コロシク
△實精 橙皮精

丁幾

亞爾蘇丁幾 複方亞爾蘇丁幾^{下上} 芳香酸丁幾 双鸞菊丁幾
蘆薈丁幾 複方蘆薈丁幾 (蘆薈沒藥丁幾) 苦味丁幾
ボーム氏苦味丁幾 アルニカ丁幾 芳香丁幾 阿剌丁幾
亞的兒製阿剌丁幾 橙皮丁幾 新鮮橙皮丁幾 バールサム

丁幾 荳蔻丁幾 安息香丁幾 複方安息香丁幾 ビコ
ツエ丁幾 泥菖丁幾 ヨロンホ丁幾 複方龍腦丁幾
亞的兒製龍腦丁幾 芫菁丁幾 亞的兒製芫菁丁幾 蕃
椒丁幾 益智丁幾 複方益智丁幾 カスカリルラ丁幾
亞的兒製カストル丁幾 カナダ産カストル丁幾 シビ
リア産カストル丁幾 阿仙藥丁幾 褐色機那丁幾 赤色
機那丁幾 複方機那丁幾 キノイジチー丁幾 ヤラタ丁
幾 複方コロロホルム丁幾 黄色機那丁幾 桂皮丁
幾 コーシチール丁幾 エルシタム丁幾 コロシント丁
幾 尖鳩答丁幾 サフラン丁幾 畢澄茄丁幾(キユメハ丁

幾) 棍棒丁幾 石鹼丁幾 複方アルモワンヤ丁幾 シキ
 タリス丁幾 亞的兒製シキタリス丁幾 續隨子丁幾 醋
 酸鉄丁幾 鹽化鉄丁幾 亞的兒製鹽化鉄丁幾 林檎酸鉄
 丁幾 沒食子丁幾 ゲンチアナ丁幾 複方ゲンチアナ丁
 幾 癒瘡木丁幾 揮發性癒瘡木丁幾 (礮砂加癒瘡木丁
 幾) 絲黎蘆丁幾 ヘレニー丁幾 忽布丁幾 ロオス丁幾
 ヨシウム丁幾 複方ヨシウム丁幾 脫色ヨシウム丁幾
 吐根丁幾 ヤーラツバ丁幾 複方ヤーラツバ丁幾 坤ノ
 丁幾 ヲタニア丁幾 ラリシス丁幾 複方ラーヘンデル
 丁幾 (ラーヘンデル丁幾) 檸檬丁幾 ロベリア丁幾

亞的兒製ロベリア丁幾 リユブリーユア丁幾 肉豆蔻丁
 幾 亞的兒製肉豆蔻丁幾 麝香丁幾 沒藥丁幾 揮發鹽
 化鉄丁幾 (ヘマナエフ氏神經丁幾) 蕃木鼈丁幾 阿片丁
 幾 安息香阿片丁幾 舍電華謨氏阿片丁幾 單阿片丁幾
 脫臭阿片丁幾 礮砂精加阿片丁幾 地榆丁幾 複方松芽
 丁幾 ビントリユム丁幾 括失亞丁幾 規尼涅丁幾 礮
 砂精加規尼涅丁幾 ヤーラツバ脂丁幾 大黃丁幾 水製
 大黃丁幾 酒製大黃丁幾 大黃加旃那丁幾 サピナ丁幾
 麒麟血丁幾 海葱丁幾 加里加海葱丁幾 麥奴丁幾 遠
 志丁幾 旃那丁幾 セルベンタリア丁幾 複方スピラン

チス丁幾 蔓陀羅華丁幾 亞的兒製馬錢子丁幾 琥珀丁幾
シユンブル丁幾 チユマ丁幾 トリユタナ丁幾 トキシ
ユデンドリ丁幾 緬草丁幾 亞的兒製緬草丁幾 礮砂精
加纈草丁幾 アンニルヲ丁幾 生姜丁幾 強生姜丁幾 亞
的兒製荻若丁幾 亞的兒製失鳩答丁幾 亞的兒製菲沃斯
丁幾 亞的兒製龍腦丁幾 白藜蘆丁幾

酒劑

蘆薈酒 苦味酒 芳香酒 橙皮酒 龍腦酒 機那酒
シクム酒 ヨロシクム根酒 ヨロシクム實酒 麥奴酒
鐵酒 枸橼酸鐵酒 枸橼酸アンモニア鐵酒 吐根酒

シキ酒 大黃酒 海葱酒 アンナモニー酒 煙草酒 酒石

酸加里鐵酒

乙第百四號

明治十二年三月廿六日

國稅金領取順序附錄別紙之通大藏省ヨリ被達候條此旨
相達候事

(別紙)

乙第拾七號

府 縣

明治十一年十二月乙第七拾二號ヲ以テ相達候國稅金領
取順序附錄別紙ノ通相定候條此旨相達候事

明治十二年三月十四日

大藏卿大隈重信

國稅金領收順序附錄

一納稅期限ニ至リ若シ税金皆納シ能ハサル者アルトキハ別紙納稅切符第一雛形ニ示セル如ク戶長ニ於テ其納金額ノ傍ヘ現ニ上納ス可キ金額ヲ内書ニシ未納金額ヲ外書ニシ成規ノ順序ヲ經テ郡區役所ニ上納ス可シ
別紙納稅切符第一雛形トハ國稅金領收順序中ニ示セル甲乙納稅切符ト知ル可シ郡區長ハ之ヲ得テ先ツ其未納金額ヲ別紙第四雛形ノ通未納額帳ニ登記シ之ト別紙第一雛形甲切符ノ右側ニ(イ)印ノ如ク割印ヲ捺シ而シテ其現納金額ヲ納額元帳ニ記入シ其納稅切符ノ納金額ニ對シ領收ノ證印ヲ捺シ甲

切符ハ戶長ニ附與シ乙切符ハ收稅委員ニ送付ス可シ而シテ更ニ別紙第二雛形ノ通未納稅甲乙納稅切符ヲ製シ式ノ如ク金員ヲ記入シ之ヲ戶長ニ附與シ成規ノ順序ヲ以テ上納セシムヘシ

一納稅期限後三十日ニ至テ尙ホ皆納シ能ハス内納ヲ爲ス者アルキハ別紙第二雛形ニ示セル如ク戶長ニ於テ其未納金額ノ傍ヘ現ニ上納ス可キ金額ヲ内書ニシ不納金額ヲ外書ニシ成規ノ順序ヲ經テ郡區役所ニ上納シ且其不納ニ係ル稅目住所姓名事由ヲ詳記シテ郡區長ニ告知ス可シ郡區長ハ之ヲ得テ先ツ其不納金額ヲ

別紙第五雛形ノ通不納額帳ニ登記シ之レト別紙第二雛形甲切符ノ右側ニ(ロ)印ノ如ク割印ヲ捺シ而シテ其現納金額ヲ未納額帳ニ記入シ其納稅切符ノ納金額ニ對シ領收ノ證印ヲ捺シ甲切符ハ戶長ニ附與シ乙切符ハ收稅委員ニ送附ス可シ

一其不納者ノ處分ヲ爲シテ徵收シタル稅金ハ戶長ニ於テ別紙第三雛形ノ通り切符ヲ作り其金額ヲ預リ人ニ相預ケ預リノ証印ヲ受ケテ郡區役所へ上納ス可シ郡區長ハ之ヲ得テ其金額ヲ不納額帳ニ記入シテ領收証ヲ交付シ切符ハ收稅委員ニ送付スヘシ

第四雛形

明治何年
何稅未納額帳

何
區郡

此帳簿ハ一郡區限ニ編製シ一村町毎ニ見出サ付ス
 納税期限後三十日間ニ未納額ヲ納ムルハ金員ノ傍ニ
 何月何日納ト記入ス内納スルハ之ヲ内書ニシ其金員
 ノ下ヘ何月何日納ト記入シ殘ル員額ヲ傍ヘ掲ケ三十日
 ニ至テ納メサルモノハ不納ト記入ス

何郡

何村

未納税切符割印

納税切符割印

地稅第何期納ノ内未納
 又ハ何稅何月何日納

一金何程

何之誰分

内

金何程

何月何日納

若殘金不納ナレハ
殘金何程
不納額帳ニ記入
不納

第五雜形

明治何年
何稅不納額帳

何
區部

此帳簿ハ未納額帳ト体裁ヲ同シ各稅納期後三十日ヲ過
 中全ク不納金額ヲ掲クルモノナリ
 公賣處分等ニテ不納金額ヲ徵收セシトキハ金員ノ傍ヘ
 何月何日處分濟收入ト記入ス
 若シ處分濟ノ上不納金額ニ不足ヲ生セシハ内書ニ徵
 收ノ員額ヲ掲ケ其下ヘ何月何日處分濟收入ト記入シ差
 引不足ノ金員ヲ傍ヘ掲ケ

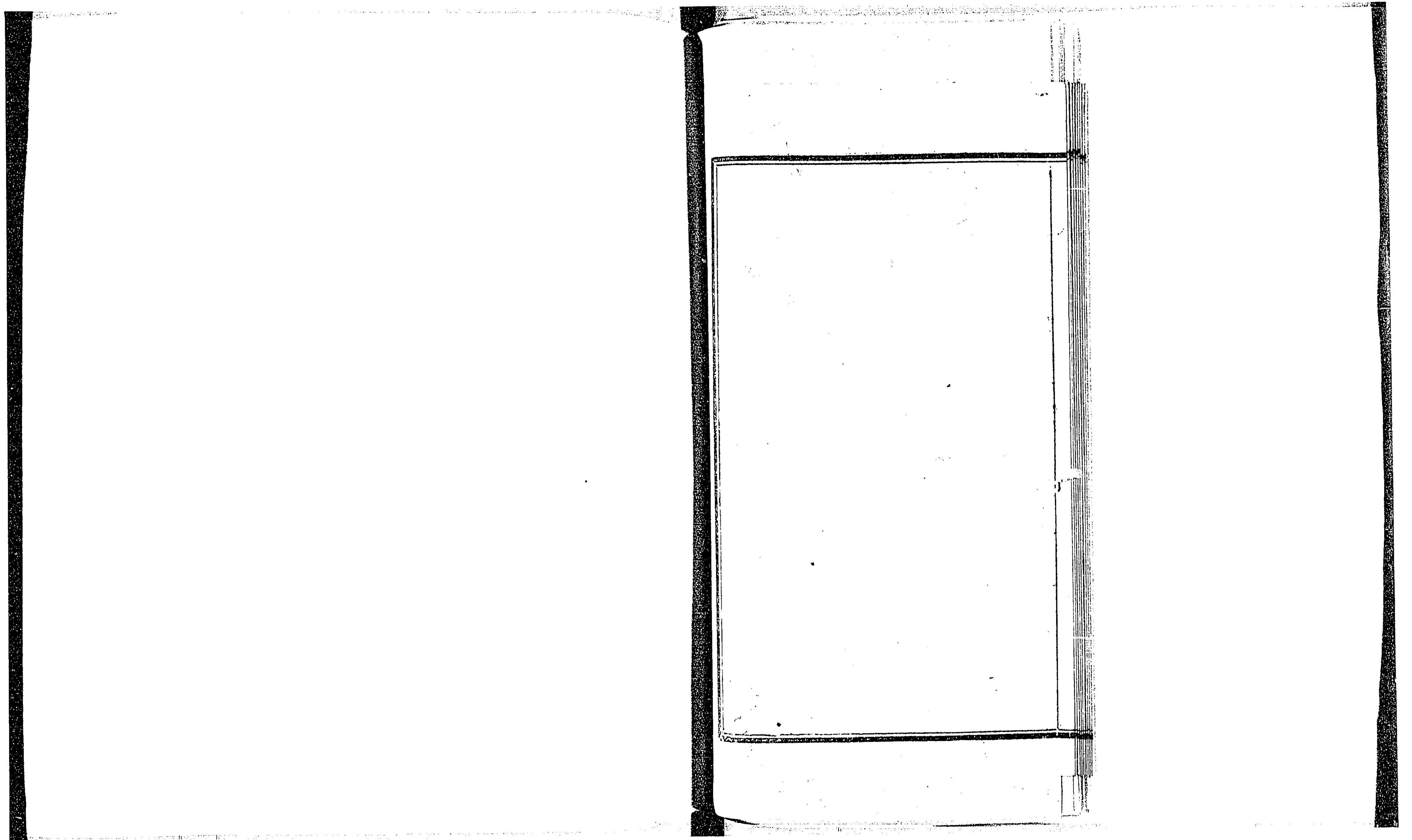
何郡
 何村

一 金何程

何之誰分

但地稅第何期納ノ内何々ノ事故ニテ不納
 亦ハ何稅何月何日納

何月何日處分濟收入



第一雜形

所 郡 役 印

明治何年分地稅

第何期納何年何月何日限

金百圓

內 金九拾圓

外 金拾圓

何郡何村 戶長 何之誰

納人

何月何日納

未納

右可相納候也

明治何年何月何日限

第二雜形

所 郡 役 印

明治何年分地稅

第何期納何年何月何日限

金九拾圓

內 金拾圓

外 金五圓

何郡何村 戶長 何之誰

納人

何月何日納

不納

何郡何村 戶長 何之誰

右可相納候也

明治何年何月何日限

第三雜形

明治何年分地稅

第何期納何年何月何日限

高金百圓ノ内

金九拾圓

金五圓

一。金五圓

何月何日不納處分濟

右現金何月何日稅金預入何之誰

明治何年何月何日

何郡何村
戸長
何之誰

日納

明治何年分地稅

第何期納何年何月何日限

金百圓
内

金九拾圓
外

金拾圓
外

何月何日納

未納

右現金何月何日稅金預入何之誰ニ相預ケ則上納候也

明治何年何月何日

何郡何村
戸長
何之誰

何郡何村
何之誰分

日納

何郡何村
戸長
何之誰

明治何年分地稅

第何期納何年何月何日限

高金百圓ノ内

金九拾圓
内

金拾圓
内

金五圓
外

金五圓
外

何月何日納

不納

右現金何月何日稅金預入何之誰ニ相預ケ則上納候也

明治何年何月何日

何郡何村
戸長
何之誰

明治何年分地稅

何月何日限

拾圓

何月何日納濟

何月何日納濟

何郡何村
何之誰分

何日不納處分濟追徴ノ分

日稅金預入何之誰ニ相預ケ則上納候也

年何月何日

何郡何村
戸長
何之誰

乙第百五十號

明治十二年五月廿一日

酒類賣藥區分ノ儀ニ付本年當縣乙第百九拾六號ヲ以相達
置候儀ニ有之候處酒類受賣鑑札所持セヌレテ鶏肉ケレ
一酒等賣却候者往々有之哉ニ相聞不都合ニ候條自今右
達中科目無之酒銘ヲ以販賣候者ハ都テ酒類受賣鑑札申
受サセ候儀ト可相心得爲念此旨相達候事

乙第百五十六號

明治十二年六月三日

諸軍之内國稅免除ノ分去五月三十一日ノ姿ヲ以車數取
調本月十日限可差出候尤六月一可以降ノ典廢ハ其都度
可届出此旨相達候事

乙第百六十二號

明治十二年七月十一日

本年一月當縣乙第四十二號ヲ以テ達置候國税金領收順序ノ儀來ル九月一日ヨリ收稅委員派出取扱相成答大藏省ヨリ被達候條得其意不都合無之様可取計此旨相達候事

乙第百八十八號

明治十二年七月八日

本年六月當縣乙第百五十六號ヲ以國稅免除諸車届書之儀相達置候中(其都度)ト有之ヲ(每一ヶ月分取纏翌月五日限リ)ト更正候條此旨相達候事

乙第百三號

明治十二年七月十八日

國税金領收順序ニ依リ戸長ヨリ爲換方へ内預ケヲナシ其金額完結ノ際乙切符ノ裏面へ最前内預リノ金員及日月日ヲ記載シ而シテ表面ノ金額へ預リ人ノ証印ヲ捺シ候様爲換方へ相達候旨租稅局ヨリ通知ニ付此旨爲心得相達候事

乙第百一十一號

明治十二年七月廿九日

酒造營業人ノ内廢業又ハ都合ニ寄丈量檢印濟ノ酒造桶其儘賣却又ハ解桶或ハ兼業ノ醬油並酢造等ニ相用候者モ有之候處以降ハ必右檢印削除ノ上賣却或ハ他ニ用ユル等ハ其都度無遺漏届出ヘク該營業人共へ可相達此旨

相違候事

乙第二百廿九號

明治十二年八月十八日

諸車鑑札廢止之儀今般當縣甲第五百五十二號ヲ以テ布達候條鑑札引上ケ之上ハ更ニ檢印郡區役所印烙記馬車人力車ハ楯木へ荷積諸車へ荷可致此旨相違候事

但自今新調廢車之節ハ其都度檢印及ヒ檢印削除方無遺漏可取計事

乙第二百三十三號

明治十二年九月四日

酒類釀造營業之者ハ自今戸外へ何酒釀造所ト記シタル看板相掲ケ置候様營業人共へ可相違此旨相違候事

但該看板へ免許鑑札番號ヲ記入シ且數種釀造ノモトハ毎種判然記載スヘシ

乙第二百三十四號

明治十二年九月四日

國稅領收順序施行相成候付テハ左ノ三井銀行其外ハ大藏省爲換方被命受持ノ區域等別紙ノ通被相定候段大藏省出納局出張官員ヨリ通飭有之候條此旨相違候事
(別紙)

三井銀行

伊藤次郎左衛門

第八國立銀行

一名古屋爲換方

名古屋區

丹羽郡
栗栗郡

愛知郡

海東郡
海西郡

第十一國立銀行
三井銀行
春日井郡
中島郡

一岡崎爲換方

出張取扱場所

額田郡

寶飯郡

幡豆郡

碧海郡

東加茂郡

足助出張所

西加茂郡

足助出張所

北設樂郡

足助出張所

知多郡

半田出張所

一豊橋爲換方

渥美郡

八名郡

南設樂郡

第八國立銀行

乙第二百三十七號

明治十二年九月六日

今般内務大藏兩省ヨリ乙第三十三號達ノ趣ニ據、本年

五當縣乙第百五拾號達ハ取消候條此旨相達候事

乙第二百八十號

明治十二年十一月十一日

味淋醸造並酒類受賣營業免許ノ者ニテ別段銘酒醸造鑑
札ヲ所持セスシテ味淋ト燒酎ヲ調合シ、本直ノ酒類ノ一
種ヲ製シ販賣スル者又ハ味淋淡濃ニ依リ購求人ノ請ニ
應シ燒酎幾分カナ調合賣却スル者ハ自今右免許鑑札申
受ケ其合酒スル石數届出検査ヲ受ケ醸造税上納スヘク
儀ト可相心旨營業人共へ可相達此旨相達候事

乙第二百九十三號

明治十二年十一月廿九日

清酒樽器械解封ノ儀絞リ日限差迫リ出願ノ者有之夫カ
爲メ主任官派出方差支ノ儀モ有之候條以來絞リ初日限
ヨリ十日前解封方出願候様清酒營業人へ可相違此旨相
達候事

乙第三百六號

明治十二年十二月廿四日

酒類愛賣人ニテ酒造家ノ醸造場及ヒ器械ヲ借受テ新古
酒ヲ合併シ或ハ糞込火入等ヲ爲ス者有之候所右ハ該家
自釀ノ酒類ト混シ検査上差支不尠候條自今醸造既入ノ
日ヨリ三期検査済マテノ間ハ醸造場ニ於テ器械ヲ貸與

シ及ヒ他人ノ酒類ヲ取扱候儀ハ一切不相成旨酒造營業
ノ者へ可相違此旨相達候事
但不得止義有之器械摺器械除ノ外貸渡及ヒ他ノ酒類取扱候
節ハ前以其事由申出掛、官員ノ検査ヲ受ケサスヘシ

○衛生

甲第四號

明治十二年一月十日

飲食物ノ中及ヒ藥物ノ誤用等ヨリ死ヲ致ス者有之候節
ハ其毒物之品名并ニ中毒ノ症狀等詳細取調且毒物ノ現
品相添可届出此旨布達候事

甲第廿二號

明治十二年二月廿二日

昨年本縣甲第百七十八號ヲ以鍼灸術營業者取締規則第
十一條改定候處猶又左之通更正候條此旨布達候事

第十一條 鍼灸ノ術ヲ施セシ者ハ鍼術幾人灸術幾人
ト患者ノ惣數ヲ記シ一ヶ月ノ分翌月十日迄ニ醫務取
締ヘ差出スヘシ

甲第貳拾七號

明治十二年二月廿六日

種痘術開業試驗之義ハ自今公立岡崎病院ニ於テモ爲取
扱候條便宜ニ任セ可願出此旨布達候事

甲第四十一號

明治十二年三月廿二日

從來開業ノ醫師內務省免狀ヲ所持セサルモノ自今他管下ニ移轉シ學
術試驗ヲ經ス引繼キ開業致度者ハ元管廳ヨリ從來開業
之者タルヲ證スル添書ヲ受ケ移住地之管廳ニ願出候得
ハ直ニ間届候様內務省ヨリ達有之候條此旨布達候事

甲第六十八號

明治十二年五月十二日

醫師ノ治療ヲ請ケヌシテ死亡スル者ハ無之筈ノ所僻地
ノ村落ニ於テハ急病其他不得已事情ヨリシテ醫ノ診察
ヲ請ケズ死亡スル者有之哉ニ相問候條右等ノ如キハ左
ノ雛形ニ準シ死亡届ニ通テ製シ死後五日限リ戸長役場
ヘ可差出此旨布達候事

但戸長役場及ヒ郡區役所於テ取扱方ハ本年乙第七十
二號達ノ通可相心得候事

死亡届

何國何郡村番地
華士該平民職業

何 某

年齡

何月何日死亡

右云々ノ次第ニテ醫師ノ治療ヲ受ケヌ死亡仕候此段御
届申候也

何郡村番地

何 某印

年月日

同

親類或隣保

何 某印

郡區長何某殿

甲第九拾號

明治十二年六月二十日

虎列刺病ノ忽ニヌ可ラサルハ一昨明治十年以來數度布
達セシニヨリ普ク熟知セシ儀ニ候得共本年四月以降愛
媛縣下於テ該病頻リニ流行廷テ大分縣下ニ傳播シ病勢
甚劇烈瞬時間ニシテ斃ル者不少兩地ニ今ニ撲滅ノ期
ニ至ラサルノミナラズ已ニ兵庫大坂京都等ニ於テ頃日
該病流行ノ趣就テハ當縣ノ如キ舟車便利ノ地方ハ病毒
傳播モ一層迅速ナルニ付各自專ラ豫防致シ不測ノ患事

ヲ被ラサル様精々注意致ス可ク本年ノ如キハ季候不順
ニ手追々暑氣ニ差向キ候ニ付食餌ハ攝生ヲ主トシ家屋
其他勉テ清潔ニ可致此旨布達候事

甲第九十三號

明治十二年六月廿五日

大坂堺京都地方於テ虎列刺病流行ニ付心得ノ爲メ左ノ
通諭達候事

一 荒和布鹿解茶其他未熟ノ菓物等不消化ノ物品ハ食用
セザル様可致事

一 虎列刺病流行ノ地方於テハ種々峻嚴ノ豫防法モ有之
用辨甚不自由ノミナラズ傳染ノ患モ有之候間不得已

事情ノ外可成の當分其地方へ旅行セサル様可致事

一 飲用水ハ成の清潔ノ井水可相用若シ清水乏ク河水等
相用候土地ハ桶或ハ瓶等へ消炭敷ヤ其上ニ清淨ノ砂
ヲ入レ濾水シテ飲用ニ可供事

一 旅客店料理店席貸茶屋湯屋借馬屋烏屋等ノ如キハ別
テ諸事清潔ニ可致事

一 旅客店於テ旅人下痢病等ノ如キ虎列刺病ニ紛敷病症
アルト認ルルキハ店主ヨリ速ニ最寄醫員ヲ招キ診察相
受候様可致事

一 虎列刺病流行ニ際シテハ諸興行物寄席其他祭事等ノ

如ク多人數集會候儀ハ假令聞届日限中タリモ一時差
止メ候儀モ可有之事

一虎列刺病豫防ニ付巡行巡查點檢ノ上夫々差圖可致ニ
付等閑ニ不致様可相心得事

甲第百號

明治十二年七月三日

虎列刺病京攝間ニ於テ頻リニ流行病勢劇烈瞬間ニシテ
斃ル者不少ニ付甲第九十號ヲ以テ豫防方相達置候處
既ニ三重縣下牟婁郡梶賀浦ニ於テ該病ニ罹リ死去續テ
岐阜縣下岐阜町ニ於テモ同病ニ罹リ死去候者有之趣ニ
ツキ豫防方一層注意可致此旨布達候事

甲第百廿二號

明治十二年七月十六日

虎列刺病豫防ノ爲メ左之通相定候條爲心得此旨布達候
事

一虎列刺病流行地ヨリ直ニ入港セシ船舶乗組人ハ定テ

ル旅店ニ於テ五日間滞在セシメ外出ヲ禁ス

一旅人旅店ニ於テ該病ヲ發セシキ同宿人ハ其旅店ヘ七

日間滞在セシメ外出ヲ禁ス

但宿賃食費ハ官費支給候事

甲第百廿八號

明治十二年七月十八日

本縣甲第百廿二號ヲ以テ虎列刺病流行地ヨリ直ニ入港

セシ船舶乘組人旅店ニ於テ五日間滞在セシメ云々ハ七日間ト相改候條此旨布達候事

甲第百廿六號

明治十二年七月十八日

當縣下公立病院雇洋教師トクトルローレンツ儀暑中休暇ヲ與エ本月十四日ヨリ八月十五日迄他行致シ同師不在中患者診治ノ儀ハ該院醫員ニ於テ代診致シ候條此旨爲心得布達候事

甲第百三十一號

明治十二年七月二十八日

本年內務省甲第三號ヲ以テ醫師試檢之儀布達相成候付其試檢ヲ請フ者ハ該規則第四條定期前日十五日限リ必

ス本廳ニ願出ヘシ且ツ試檢之儀ハ定期月二月五月八月十一月十五日日ヲ以テ開場候條此旨布達候事

但當八月試檢期之儀ハ同月十日迄ニ願出ヘシ開場時日之儀ハ追テ受檢者ヘ向ケ更ニ可相達候事

甲第百五拾九號

明治十二年九月九日

愛知公立醫學校ニ於テ教師ローレンツ本月十五日ヨリ裁判醫學及衛生警察學健全學等開講候ニ付開業醫師ニテ聽講志願ノ者ハ差許條候同校事務處ヘ可申出此旨布達候事

乙第七十二號

明治十二年二月廿四日

郡區役所
醫務取締

醫師施治之患者死亡届ノ儀ハ明治九年本廳第二十九號
ヲ以テ相違置候處内務省へ開申ノ都合モ有之今般更ニ
別紙之通改正三月一日ヨリ施行候條此旨相違候事

(別紙)

死亡届取扱心得

第一條

一病者終命ノ際ニ臨ミ初テ醫ノ診治ヲ乞ヒ一滴一匕ノ
藥劑ヲ與ルニ違アラヌシテ歿シ或ハ藥劑ヲ與ルモ纒
ニシテ之ヲ除棄シ他ノ賣藥ヲ專用セシ者ト雖モ診察

ノ患者ハ藥劑ノ服否ヲ問ハス第一號書式ニ準シ郡區
役所へ届出ヘシ

第二條

一頓死或ハ急症ニシテ醫ヲ招クノ暇ナク死去セシ者等
歿後ニ至リ念ノ爲メニ診斷ヲ乞者ノ如キハ看護付添
ノ親戚等ニ容体ヲ審問シ死體ヲ檢按シテ第二號書式
ニ準シ郡區役所へ届出ヘシ

第三條

一死體檢按ノ節若シ異狀アリテ變死等ノ疑ロアルハ
即時該町村戸長へ申出戸長於テハ最寄警察分署へ届

出ヘシ

但死亡届ハ第二條ノ通差出ヘシ

第四條

一死亡届ハ主任ノ醫師ニ於テ正副二通ヲ作リ其時々必
ス死者ノ家人ヲシテ死后三日内ニ該町村戸長ヘ出サ
シメ戸長於テハ領受ノ日ヨリ三日内ニ郡區役所ヘ差
出スヘシ

但傳染ノ徵候アルカ或ハ流行病等ノ如キハ死ニ至
ラサルモ其病症及ヒ豫防ノ方法等直ニ醫務取締或
ハ郡區役所ヘ届出ヘシ

第五條

一郡區役所於テハ每一ケ月分死亡届正書一通ヲ取纏メ
翌月十日マテニ本廳ヘ送達スヘシ

但傳染流行病届等ヘ直ニ差出スヘシ

第六條

一死亡届書式職業ヲ分テ「諸業」「農」「商」「職工」「力役」ノ五
種トス其婦女若クハ老幼癩疾等常職定業ナキ者ハ戸
主家族ヲ論セス其一家ノ營業ニヨル例ハ一家ノ營業
戸主獨リ工業ヲ執ル者ノ家族ヨリテ自己一身ノ恒職ナキ
モノ、如キハ戸主ノ何業タルニ拘ラズ其家業(即チ農)トス
ヘシ

但官員及、藝術家ヲ始メ華士族平民ニ農商職工
力役ヲ除クノ外ハ總テ諸業トス

第七條

一病質ヲ分テ十種トスル左ノ如シ

- 流行病
- 全身病
- 神經系諸病
- 血行器諸病
- 呼吸器諸病
- 消化器諸病
- 小兒病
- 泌尿生殖器諸病及婦人病
- 外科的諸病外傷及變死
- 皮膚病及黴毒

第八條

一病質病名ハ例ヘハ流行病質ノ内虎列刺病或ハ天然痘

又ハ全身病質ノ内貧血病痛風ト謂カ如シ

第九條

一病質病名等疑義難決モノハ其病狀ヲ記載スヘシ

但病質病名等決シ難キモノ其町村ニ醫學研究所開
設ノヲハ衆議ニ付スル等各醫員於テ專ラ注意スヘ
シ

第十條

一旅行人等途上其他ニ於テ病死變死セシキ警察官其他
ノ求メニ應シ立會姓名年齢死ノ原因ニ相分ラザル者
ノ類ハ書式ニ拘ハラヌ其視察ノ廉ヲ届出ヘシ

郡區役所
醫務取締

醫師施治之患者死亡届ノ儀ハ明治九年本縣第二十九號
ヲ以テ相達置候處内務省へ開申ノ都合モ有之今般更ニ
別紙之通改正三月一日ヨリ施行候條此旨相達候事

(別紙)

死亡届取扱心得

第一條

一病者終命ノ際ニ臨ミ初テ醫ノ診治ヲ乞ヒ一滴一匕ノ
藥劑ヲ與ルニ違フラスシテ歿シ或ハ藥劑ヲ與ルモ纒
ニシテ之ヲ除棄シ他ノ賣藥ヲ專用セシ者ト雖モ診察

ノ患者ハ藥劑ノ服否ヲ問ハス第一號書式ニ準シ郡區
役所へ届出ヘシ

第二條

一頓死或ハ急症ニシテ醫ヲ招クノ暇ナク死去セシ者等
歿後ニ至リ念ノ爲メニ診斷ヲ乞者ノ如キハ看護付添
ノ親戚等ニ容体ヲ審問シ死體ヲ檢按シテ第二號書式
ニ準シ郡區役所へ届出ヘシ

第三條

一死體檢按ノ節若シ異狀アリテ變死等ノ疑ホアルルハ
即時該町村戸長へ申出戸長於テハ最寄警察分署へ届

出ヘシ

但死亡届ハ第二條ノ通差出ヘシ

第四條

一死亡届ハ主任ノ醫師ニ於テ正副二通ヲ作リ其時々必
ス死者ノ家人ヲシテ死后三日内ニ該町村戸長ヘ出サ
シメ戸長於テハ領受ノ日ヨリ三日内ニ郡區役所ヘ差
出スヘシ

但傳染ノ徵候アルカ或ハ流行病等ノ如キハ死ニ至
ラサルモ其病症及ヒ豫防ノ方法等直ニ醫務取締或
ハ郡區役所ヘ届出ヘシ

第五條

一郡區役所於テハ每一ヶ月分死亡届正書一通ヲ取纏メ
翌月十日マテニ本廳ヘ送達スヘシ

但傳染流行病届等ハ直ニ差出スヘシ

第六條

一死亡届書式職業ヲ分テ「諸業」「農」「商」「職工」「力役」ノ五
種トス其婦女若クハ老幼癩疾等常職定業ナキ者ハ戸
主家族ヲ論セス其一家ノ營業ニヨル例ハ一家ノ營業
戸主獨リ工業ヲ執ル者ノ家族ニハ農事ヲ専ラトシ
モノ、如キハ戸主ノ何業タルニ拘ラス其家業(即チ農)トス
ヘシ

但官員及、藝術家ヲ始メ華士族平民ニ農商職工
力役ヲ除クノ外ハ總テ諸業トス

第七條

一病質ヲ分テ十種トスル左ノ如シ

- 流行病
- 全身病
- 神經系諸病
- 血行器諸病
- 呼吸器諸病
- 消化器諸病
- 小兒病
- 泌尿生殖器諸病及婦人病
- 外科的諸病外傷及變死
- 皮膚病及微毒

第八條

一病質病名ハ例ヘハ流行病質ノ内虎列刺病或ハ天然痘

又ハ全身病質ノ内食血病痛風ト謂カ如シ

第九條

一病質病名等疑義難決モノハ其病狀ヲ記載スヘシ
但病質病名等決シ難キモノ其町村ニ醫學研究所開
設ノヲハ衆議ニ付スル等各醫員於テ專ラ注意スヘ
シ

第十條

一旅行人等途上其他ニ於テ病死變死セシキ警察官其他
ノ求メニ應シ立會姓名年齢死ノ原因ニ相分ラザル者
ノ類ハ書式ニ拘ハラヌ其視察ノ廉ヲ届出ヘシ

第十一條

一第十條ヲ除クノ外死亡届書式ニ違ヒ病質病名職業年
齡等脱漏ナキ様注意スヘシ

第一號

死亡届

用紙半紙郵便紙二通

何縣何國何郡何町村番地

何某何々

何職業

姓

名

病質何々
病名何々

當何年何月
幾年幾月

右ハ私施治之患者候處當何月日死去致シ候間此段御届

申候也

何縣何國何郡何町村番地

醫師

姓

名 印

年月日

何郡區長姓名殿

第二號

死亡届

何縣何國郡區町村

何某何々

何職業

姓

名

病質

九十四

病名

當何年何月
幾年幾月

右之者何月日死去致シ死體檢按仕候處頭書相違無之候
間此段御届申候也

何縣何國郡町村番地

醫師

年月日

姓名印

何郡區長姓名殿

乙第七拾六號

明治十二年二月廿八日

郡區役所
醫務取締

本年乙第七十二號ヲ以テ死亡届書式并取扱心得書相違
候處猶備考之事項左之通每半期取調八月十五日限り可
差出此旨相違候事

但別紙病質區分概畧及ヒ表式等ハ心得ノ爲メ頒布候
事

一(每郡ノ平積)現今詳確ヲ得難キモノハ姑ク其概畧ヲ
記ス

但シ増減ナキハ初期一度差出シ以後ハ増減アル
毎ニ差出スヘシ

一(每郡ノ人口)該表調製ノ時期ニ最近キモノヲ以テ編

入ス

一(備考)一郡毎ニ其地形ハ沿海或ハ山野及口風土ノ寒暖燥温恒風人煙ノ疎密居民一概ノ貧富常食習慣職業等該地死亡ノ多寡并ニ何病ノ流行シ或ハ殊ニ多キ所以ノ考接
供スヘキモノアラハ其狀況ヲ登記ス
但シ右兩條每期八月ノ兩度差出スヘシ

流行病

虎列刺	秩扶 <small>別名發疹秩扶斯</small>	泰襲土熱 <small>一名腸秩扶斯</small>	赤痢
天然痘	麻疹	デアテリア	百日咳 <small>一名疫咳</small>
格魯布	猩紅熱	間歇熱	水痘

脚氣

羅斯

傷寒 瘟疫 熱病 (大陽症 厥陰症 太陰症 陽明症) 神經熱
丹毒 瘡疾 馬脾風 喉非 黃熱 發疹熱 傳染疫 腐敗熱
充血熱 腸胃熱 時疫 (疫痢熱痢) 暴瀉病 (痧病) 遷延熱
(又稽留熱)等ノ諸病ニ此部ニ關ス

全身病

瘰癧 <small>一名腺病</small>	貧血病 <small>附白血病</small>	痛風 <small>一名伊爾馬</small>	佝僂質斯
蜜尿病	尿毒症	萎黃病 <small>一名處女病又黃胖</small>	佝僂病
失苟兒倍苦			
欸衝熱	結毒	惡液疾	歷節風
			老衰病 (枯勞)
			水腫 (浮腫)

虛腫 產前產后水腫 皮膚水腫 全身水腫) 天稟薄弱 (又虛弱)
 血虛 癩疾 消削病 風水病 中濕 傷冷毒 風一毒 內傷病
 關節燉衝 結核 脾疳 骨節炎 失血症 鶴膝風等ノ諸病モ
 此部ニ屬ス

神經系諸病

中風 <small>或腦出血</small>	腦炎	腦膜炎	腦充血
癲癇	麻痺 <small>局處或上下半身</small>	腦軟化	脊髓炎 <small>附脊髓旁</small>
的答尼斯 <small>一名俄傷風</small>	結核性腦膜炎	腦水腫	眩暈
癲狂	日射病	喜斯的里	依卜昆垚兒 <small>一名癲癇病</small>
中暑 卒厥	頭痛 (血量又產后血量)	痿躄病	腰痛 腦漏

精神錯亂 顏面痛 癩勞 卒中 神經痛 (又神經勞)
 亞兒儂保兒中毒 健忘怔忡 半身不遂 癱瘓 癱瘓 解顛
 腦脉越謨滿利症 癩症 腦髓血虐 瘰癧 頭瘋病 舞蹈病等ノ
 諸病モ 此部ニ屬ス

血行器諸病

心臟神經痛 <small>原名アソトリス</small>	心內膜炎	心包炎	心膨大 <small>附心肥大</small>
心辨膜病	動脈瘤	トロムボシス <small>血塞</small>	エホリスム <small>栓塞</small>
心包水腫			
心臟破裂 心悸動 心臟麻痺 靜脈瘤 心臟脂化等ノ諸病此			

部二屬ス

呼吸器諸病

氣喉炎及潰爛

氣管枝炎一名肺胃寒

肺充血

肺炎

喘息一名痰喘

咯血

胸水

聲隙水腫

胸膈炎或肋膜炎

肺勞一名肺結核又勞瘵

肺氣脹

肺癰 虛勞 痰飲 肺臟卒中 勞役感胃 風勞肺痿 氣管枝痙攣

辛格比 (窒息) 咽喉締毒 (梅毒性咽喉締毒) 衄血 胸痛

纏喉風 聖京偏 (傷風) 聲門痙攣 結胸 骨蒸熱 咳嗽等

諸病ニ此部ニ屬ス

消化器諸病

胃炎

胃潰瘍胃癌

腸炎一名腸癰

腸加多兒

腹膜炎

腹水

肝炎

肝臟硬結附消

胃弱一名酸敗液症又胃癌

疝痛

肝臟充血

黃疸

腸管痙攣一名吐瀉病

胃軟化

吐血附下血

痔疾

鶴亂

蛔蟲

耳下腺炎一名蝦蟇

扁桃腺炎

下痢 中寒 (或ハ——下痢) 支飲 痔漏 條蟲 癩聚

(又癩氣—痛) 寒疝 腸間膜勞 兩便閉 (或ハ大便閉脾胃衰弱

(脾胃損傷) 食道狹窄 胃加多兒 脾勞 嘔吐 (泄瀉)

完穀下痢 舌根癌腫 胃血 脾臟肥大 癰囊 腸間膜癌腫黑物

吐下病 脫肛 鉛毒仙 膽液熱 (飲食傷 溜飲 膽液下痢

肝臟肥大 口內病 (口中腐敗) 溶崩下痢 門脈焮衝

口内潰瘍 胃蝕雜 (吞酸) 嘔噎 反胃 胃管及賁門 狹窄
 腸結核等ノ諸病モ此部ニ屬ス

泌尿生殖器諸病附婦人病

膀胱炎	膀胱結石	腎臟出血 <small>一名尿血</small>	攝護腺肥大
プライト病	腎炎	子宮炎	子宮兼腹膜炎
卵巢腫瘤	子宮出血 <small>一名崩漏</small>	子宮腫瘤	半產 <small>一名傷產</small>
產后出血	產后白腫	妊婦蛋白尿	妊婦尿毒症
妊婦惡阻	產婦痲製 <small>一名子痲</small>	葶熱 <small>一名產婦敗血症</small>	產婦癲狂
產婦腹膜炎	月經閉	帶下	痲疾
尿閉			

血塊 (瘀血) 消渴病 葶勞 血症 (血勞血癥) 子宮痙攣
 卵巢嫩衝 卵巢水腫 遺精 膀胱加多兒 胞衣不下 披服
 (脹滿)等ノ諸病モ此部ニ屬ス

小兒病

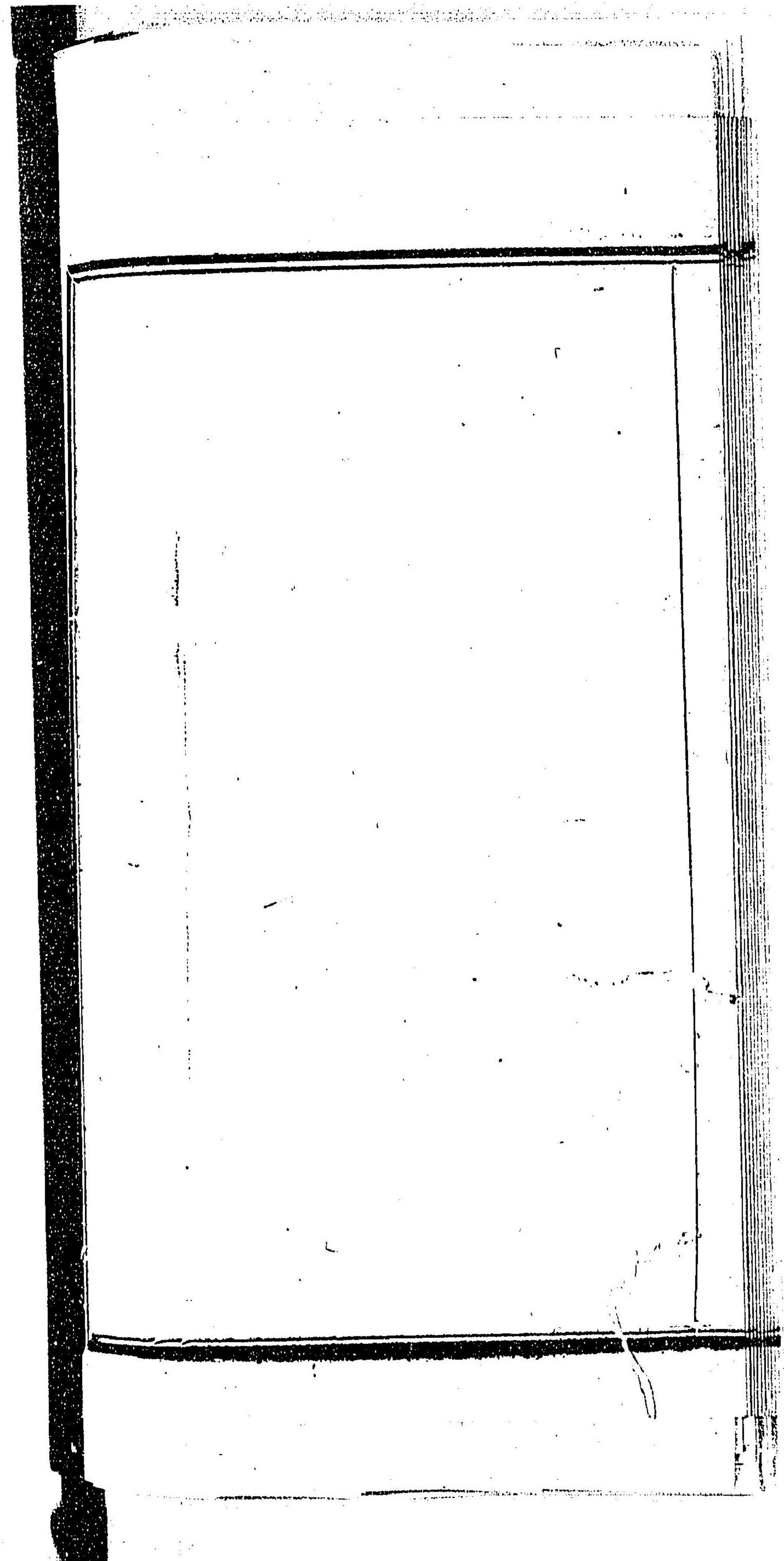
初生肺萎	蒼身病	稟賦畸形	臍出血
鎖肛	初生兒黃疸	非常出產	鵝口瘡
遺傳徽毒	吐乳	牙關緊急 <small>一名臍風撮口</small>	
驚風 (搐掣)	臍風 肺不全膨脹 遺毒 (胎毒頭瘡)	走馬	
牙疳 重舌 (木舌)	疳疾 (疳瀉疳虫)	鎖陰 瘡毒 營養不給	
(或ハ發育不全)	生齒熱 乳糜利等ノ諸病モ此部ニ屬ス		

外科的諸病附外傷及變死

火傷 <small>或湯傷</small>	打撲頭蓋骨傷	打撲腦振盪	創傷
腐骨疽	潰瘍	水脉脈炎	癰 <small>或疔</small>
狛頰腸墜 <small>一名腸 脫 一 名 腸 脫</small>	溺死或縊死	中毒	膿毒症
眼病	壞疽 <small>或脫疽</small>	乳癌	痞腫 <small>一名翻花瘡</small>
瘡	舌疽	畢丸壞疽	
流注瘡 耳病 骨槽風 骨膜炎 乳癰 陰狐疝懸癰 咬傷			
癰疾 囊癰 恐水病 腎癰 失榮河豚中毒 腐牙癰 瘰疽漆蓋			
骨炎等ノ諸病モ此部ニ屬ス			
皮膚病附微毒癩			

癩 洋名列布羅 梅毒

赤遊風 楊梅瘡 疥癬 腎囊風 マラース (黑癩) 凍瘡等ノ
諸病モ此部ニ屬ス



愛
知
縣

乙第百三十五号

明治十二年四月三十日

脚氣病調査ノ儀ニ付内務省衛生局ヨリ照會ノ趣モ有之候條各醫員ニ於テ該病患者取扱候節ハ夫々帳記ヨリ置別紙離形ノ通製表翌年一月十日限ヨリ醫務取締郡區役所ヲ經テ本廳ヘ可差出此旨相達候事

(別紙)

明治何年 脚氣患者明細表

族籍	生國	職業	男 別女	年齡	初感或ハ 再三感	經過 月日	治癒 死亡 未治

總計 何人 內

男何人
治癒 何人
死亡 何人
未治 何人

女何人
治癒 何人
死亡 何人
未治 何人

醫師
何某印

凡例

- 一 生國ハ本籍寄留ヲ問ハス其出生シタル府縣國郡名ヲ記ス
- 一 職業ハ本年乙第七十二號達死亡届ノ例ニ倣ヒ農工商力役諸業ト區分スヘシ

- 一 年齢ハ端月ヲ記スルニ及ハス
 - 一 經過ハ何月何日ヨリ何月何日ニ至ルト記スヘシ
 - 一 此表ニ登記スル患者ハ始終我手ニテ治療セシ死亡治愈未治ノ者ニ限ル可シ
但半途ニシテ去リ或ハ休藥セシ者ハ別紙ニ人員ノミヲ記シ副申ス可シ
 - 一 未治ハ翌年一月ニ涉リ尙ホ治セサル者ヲ云
 - 一 製表用紙ハ美濃紙又ハ大半紙等ヲ用ユヘシ
- 乙第七十號
- 明治十二年六月廿一日

郡役所

區役所
醫務取締

本縣醫學校生徒自今入學ノ者ハ十七歳以上廿五歳迄受業年限四ヶ年ト改正學科左ノ通相定候條此旨相達候事但從前醫學ニ就キ既ニ數科ヲ修ムル者ニシテ直ニ上級ニ就カンコトヲ希フ者ハ本年ニ限り從前ノ學科目ニ依リ試験ノ上其等級ニ準シ入學可致許可事

第一級 解剖學 化學 理學 數學

製藥學

第二級 器械學 原生學 實地組織學

顯微鏡技術 病理解剖學 組織學

第三級 外科學 診斷醫學 打聽診學

藥物學 一般病理學

第四級 產科學 健全學 眼病學

外來患者實地演習 診察醫ニ從テ臨床講

義教師ニ從テ臨床講義

乙第百七十九號 明治十二年七月三日

醫務取締
郡區長
醫務取締

虎列刺病取締醫

今般警察課學務課官吏之内ヲ以テ虎列刺病豫防取締委員申付該事務取調所愛知病院内ニ相設候條右ニ關スル事件一切同所へ直チニ可申出此旨相達候事

乙第百八十號

明治十二年七月三日

京攝間於テ虎列刺病流行ニ付本年當縣甲第九十號ヲ以テ豫防法ノ儀相達置候處尙又同百號達ノ通岐阜三重ノ兩縣下ニ於テ該病ノ爲メ相斃ノ殊ニ名古屋區内廣井邊ニモ類似ノ症發生候趣ニ付當節夏季休業ノ時期ニモ際シ候間各學校豫防ノ爲メ適宜休校爲致不苦候條此旨相

候事

乙第百廿五號

明治十二年八月十三日

虎列刺病流行中ハ本年當縣乙第七十二號書式ニ基キ死亡届形已ニテハ調査方不都合不少ニ付死休檢案届ハ別紙雖形ニ因リ可届出様檢疫醫及ニ開業之醫師へ可相達此旨相達候事

(別紙)

死休檢案届

何縣何國何郡何村町番地

何某何々

病名經過

何職業

姓

名

當何年何月
幾年幾月

既往經過

死體徵候

何縣何國何郡何村番地

醫師

年月日

姓名印

何郡區長姓名殿

乙第百三十號

明治十二年八月廿日

檢疫醫病家ニ就テ診察スル毎ニ藥劑ノ配伍并ニ症候經

過ヲ此度相渡候處方紙ニ可成詳密記載シ之ヲ病家ニ付
シ再ヒ他ノ檢疫醫回診ノ節參考ニ供シ候様該處ニ可相
達此旨相達候事

乙第百四十九號

明治十二年九月十五日

慮列刺病患者ノ家人外出交通差止中赤貧ニシ目下糊口
ニ差支ル者ニ限リ男一人一日玄米三合七十歲以上十五
歲以下ハ女ノ數
合ヲ以テ女一人一日玄米貳合ツ、其所下米相場ヲ以テ救
テ給ス
助米代金差遣候條一家人頭ニ應シ渡方取計置追テ詳細
可申出此旨相達候事

乙第百五十六號

明治十二年九月廿九日

虎列刺病流行中死體檢案屆離形乙第二百二十五號ヲ以
離達置候処該病撲滅ノ形况相現レ候ニ付自今廢止候條
此旨相達候事

○土木

甲第九十七號

明治十二年六月卅日

土木費支辨法左ノ通相定本年七月一日以降施行候條此
旨布達候事

土木費支辨法

河港道路堤防橋梁松樋用惡水路溜池等渾テ公共ノ利害

ニ關ル治水修路ノ工事ハ國費地方稅ヨリ左ノ步合ヲ以
テ支辨スルモノトシ其他ハ地元町村若クハ組合町村ノ
協議費タルヘシ

第一條

國道及口之レコ架スル橋梁工事ハ皆土木費土木費ト地

方稅ヲ云フ以下做之)ヲ以テ支辨スルモノトス

但掃除費ハ地元町村ノ協議費タルヘシ

第二條

縣道及口之レニ架スル橋梁工事ハ土木費九分協議費壹
分ヲ以テ支辨スルモノトス

但本文期限ヲ愆リ之カ爲ノ大害ヲ醸候等ノ弊無之様
篤ク注意可致事

土木出願期限

樋橋類

右九月三十日限

道路隄防

右十一月十五日限

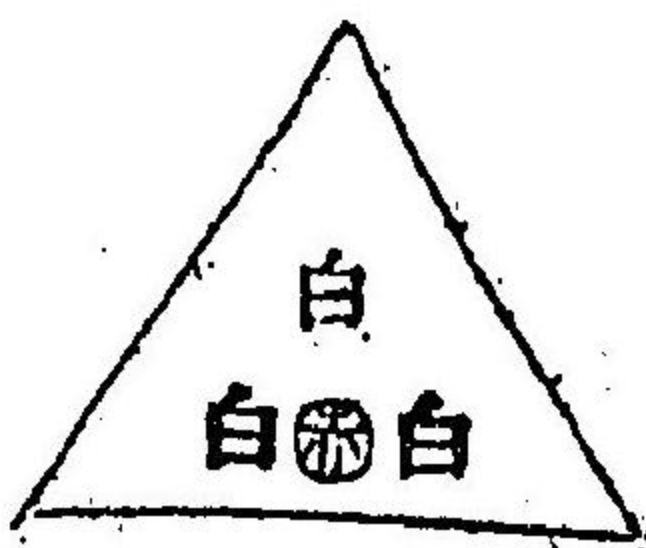
甲第百十七號

明治十二年七月十四日

木曾川揖斐川長良川流域各川ニ於テ粗朶工施行ノ際ニ

候處動モスレハ船筏ヲ制水ニ衝突セシメ或ハ護岸ノ柵
杭ニ繫キ其他制水上ニテ荷物懸扱又ハ漁獵等致シ候者
有之夫レカ爲メ損害不尠旨其筋ヨリ達有之候條管下該
營業者并沿川村々於テ以來右様之儀無之様精々注意可
致此旨布達候事

但本文粗朶工場ノ儀左之掲標有之候條此旨可相心得
事



甲第百八十九號

明治十二年十月廿四日

本年六月當縣甲第九十七號布達土木費支辦法相定候
付テハ客年三月當縣甲第六十五號布達取消候條此旨布
達候事

乙第廿號

明治十二年一月十五日

各郡區內土木ニ係ル事務郡區長ニ委任條件ノ外從前國
費縣費ヲ要スル分取扱方道ヲ可相達儀可有之候得共
土木事業ニ付テハ其利害得失地民ニ關涉モ不尠儀ニ付
該事務之儀ハ渾テ土木係協議諸事差支無之様取扱可致
此旨相達候事

乙第百八十二號

明治十二年七月十四日

河港道路橋梁樋管堰埭溜池用惡水路等自昔請个所一村
限金高帳取調之儀ニ付八年本縣第百五拾四號ヲ以相達
置候處右取調方今般別紙雛形之通リ更正候條自今右ニ
照準取調每半年ニ區分シ一月ヨリ六月ニ至ル分ハ七月
廿日七月ヨリ十二月ニ至ル分ハ一月廿日限リ部内取經
メ可差出此旨相達候事

(別紙)

表紙

明治何年何月ヨリ
何月ニ至ル

何區何港道路橋梁樋管其他民費修
築工費總計張

何區役所

河港道路橋梁樋管堰埭溜池用惡水路工費總計

金何程

總計金

此譯

金何程

河川工費

内

金何程

某川外幾川
幹流

此譯

金何程

職工費

金何程

人足賃

金何程

諸色代

金何程

某川外幾川
支流

此譯前ニ全ク

金何程

某川外幾川
小支流

此譯前ニ全ク

金何程

某川外幾川
派流

此譯前ニ全シ

金何程

某川外幾川
小波流

此譯前ニ全シ

金何程

某川外幾川
單流

此譯前ニ全シ

金何程

港灣工費

此譯

金何程

石垣

此譯前ニ全シ

金何程

浚鑿

此譯前ニ全シ

金何程

道路工費

此內國道鐵道ノ類民費ヲ以修築ノ部ハ前ニ例
ニ内譯ヲ記スヘシ

金何程

橋梁工費

此譯前ニ例フ

金何程

樋管堰埭溜池
用恐水路工費

内

金何程

樋管

此譯前ニ全シ

金何程

堰埭

此譯前ニ全シ

金何程

溜池

此譯前ニ全シ

金何程

用惡水路

此譯前ニ全シ

右之通相違無之候也

何郡長
何區長

明治何年何月

何某印

縣令宛

表紙

明治何年何月何日

何區河港道路橋梁樋管其他民費修築工費一村限金高帳

何區郡役所

川浚砂防及創築變更等ノ屬スルハ「某川」川浚
何ヶ所」或ハ「某川」創築變更何ヶ所ト各工名ヲ
記スヘシ但變更トハ全ク甲ノ堤身ヲ乙ニ變
轉スレ類ヲ云フ以下皆同シ

組合アルトキハ此ノ如ク記スヘシ
但レ組合トハ流域又ハ近村ニテ該
工事ニ共同役賦スル村々ヲ云フ以
下皆同シ

反別何程 組合

地價何程 何村外何ヶ村

反別何程

地價何程

幹流某川堤防川除修繕何ヶ所
一金何程

内

金何程

但一人賃何程

金何程

但一人賃何程

金何程

幹流某川ノ支
某川堤防川除修繕何ヶ所

一金何程

内譯前ニ同

何郡

何村

職工賃

人足賃

諸色代

支那某川ノ小支
某川堤防川除修繕何ヶ所

一金何程

内譯前ニ全

幹流某川ノ派
某川堤防川除修繕何ヶ所

一金何程

内譯前ニ全

派流某川ノ小派
某川堤防川除修繕何ヶ所

一金何程

内譯前ニ全

以下幾川アルモ此例ニ做フ

支派ノ分流ヲク單川直チニ海ニ灌ク類ハ左ノ如ク記スヘシ

單流
某川堤防川除修繕何ク所

一金何程

内譯前ニ全

小以金何程

存

金何程

此譯

金何程

金何程

幹流

職工賃

人足賃

金何程

此譯前ニ全

金何程

内譯前ニ全

金何程

内譯前ニ全

金何程

内譯前ニ全

金何程

内譯前ニ全

金何程

諸色代

支流

小支

派流

小派

單流

内譯前ニ全

波戸塙石垣修繕何ヶ所
一金何程

内譯前ニ全

波戸塙浚鑿何ヶ所
一金何程

内譯前ニ全

小以金何程

内

金何程

此譯

石垣

金何程

金何程

金何程

金何程

此譯前ニ全

里道修繕幾川延長何間

一金何程

内譯前ニ全

職工賃

人足賃

諸色代

浚鑿

築造費百圓以上ノ分ハ一橋毎ニ工費ヲ記スヘシ
築造費百圓以下及ヒ修繕ノ分ハ橋數ト工費ノ合
計ヲ記載スヘシ

里道何川何橋新築架換(木)(石)(土)造長何間

一金何程

但百圓以上ノ分

内譯前ニ全シ

里道橋梁修繕何ヶ所

一金何程

但百圓以下ノ分

内譯前ニ全シ

小以金何程

内譯前ニ全シ

沙除隄防修繕何ヶ所

一金何程

内譯前ニ全シ

築造費百圓以上ハ一掘毎ニ工費ヲ記シ築造費百圓以下ノ分及修繕ニ係ル各掘管ニハ工費村數ノ總計ヲ記載スヘシ

組合有之分ハ如此村數記載ス

杖掘
字何水門新築(木)(石)造長何間
伏越掘高何尺

何村外

何ヶ村

内

金何程

職工賃

金何程

人足賃

金何程

諸色代

杖掘
水門新築改造何ヶ所
伏越掘

何村外

一金何程

但一樋工費百圓以下ノ分

内譯前ニ全

何ケ村

杣掘
永門
伏越修繕何ケ所

一金何程

内譯前ニ全

字何堀
改造
新築
長何間
巾何間

一金何程

内譯前ニ全

堰新築
改造
何ケ所

一金何程

但百圓以下ノ分

堰修繕何ケ所

一金何程

字何溜池新築

一金何程

内譯前ニ全

溜池新築何ケ所

一金何程

但一池工費百圓以下ノ分

溜池修繕何ヶ所

一金何程

用惡水路新鑿何ヶ所

一金何程

用惡水路修繕何ヶ所

一金何程

課賦 反別何程
地價何程

課賦反別ハ種管堰堤溜池用水路ノ各費ヲ
課賦スル所ノ總反別地價ヲ記スヘシ但各
何反別ノ重複ニ出テサルヤウ注意スヘシ

小以金何程

内

金何程

金何程

種管
堰堤

金何程

金何程

合計金何程

右ハ本年何月何月マテノ間自普請箇所入費取調候處書面ノ

通相違無之候也

年月日

何 區 長 某 印

愛知縣令宛

乙第百九十一號

明治十二年七月九日

今般甲第百十二號ノ通土木起工出願期限布達候ニ付テ
ハ該期ニ至工畢出願候ハ、郡區書記ヲ以實地調査爲致

溜池

用惡水路

當否ノ見込與書ノ上期限無延願書進達可致此旨相達候事

乙第二百十九號

明治十二年八月六日

管下川々流域及海岸汐除官普請所(石垣梓出ノ類出)ニ於テ根ニ漁業又ハ船筏繫滯候者有之夫カ爲ノ損害ノ患不
少ニ付以來右様ノ儀無之様於郡區役所適宜取締方法可
相設此旨相達候事

乙第二百九十九號

明治十二年十二月十三日

明治十一年度管内流通土木費仕拂明細表別冊之通有之
候條此旨相達候事

凡列 (ノ)ハ千位 (ハ)ハ百位

十一年度土木費仕拂明細表

明治十一年 七月ヨリ十二月マデノ分

町名	道路	橋	梁	樋	管	隄	防	砂	防
古渡	二七七、三五六								
旗屋	五八、〇〇二								
尾頭	八七、七二〇								
植田	二三、五二一								
平針	九、四〇四								
西宮口	四二、六二六								
西古渡	一〇、六七六								

小計

又兵衛			四九、九二〇
上押萩 外二			五二五、五一二
飛島			一六六、五七二
片名			一六七、五五四
古布			一四、八七四
下佐脇			三二六、八九三
四	四五一八、〇一七	一、三四六、三 四三三	六六五、七九五 一、三五四、三七四
明治十二年六月ヨリ マテノ分			
中水野	四四五、八九五		
須成		五一、八九一	
伊麥		四七、〇二六	

栗柄			二五、七六八
橋川 外一			五、三〇〇
熱田前			一六八、一九三
三稻			五四、五一七
日置 外八			七三八、四八二
榮 外一			六七二、六六六
中山			五五五、〇二六
磯部 外二			二〇八、四八〇
一色 外十六			二七〇、四三八
今川 外廿六			二〇四、二二六
元刈谷 外三			三三七、五二二
百廿五			

築地	永覺 外一	伏見屋	舉母 外一	志賀 外二	三宅 外六	黒田	鳴海	下ノ郷 外十六	外坪	上小田井
一三六、四五〇	五七、四七三	六一七、九八九	七七四、九一六	一六八、六九六	一七三、四一八	一三二、〇四四	二二五、七三四	一、二二六、九九四	一五二、四四七	一五七、八九四

東熟田 外廿四	本津井組	築込	早尾 外廿	須成	六輪	立田 外廿四	大崎	足山田	稻置	瀬戸
一六二、三五三	七、四五九、一六二	四、八三〇	一、〇四三、五九六	一四五、一七二	七三、三〇七	二二一、一六二	四六、五〇三	三二、二〇六	九八、八九〇	三、〇〇〇、〇〇〇

百二十六

小計

計總

一八七 四四五、八九五 一二九、九二五 四、五四九、九七九、八九七、〇三〇、〇〇〇
五〇 〇〇〇

三〇、〇〇〇、〇〇〇

乙第三百三號

明治十二年十二月十七日

河港道橋樁管堰埭埭用要水路等自普請ヶ所一村限金高帳
取調之義ニ付本年當額乙第百八十二號ヲ以相達候分自
今左ノ雛形ニ做ヒ各費目毎部門ヲ分ケ可差出此旨相達
候事

表紙

明治 年 月ヨリ 月ニ至ル

何 區 河川隄防修築云々

何 區 役所

同

明治 年 月ヨリ 月ニ至ル

何 區 港灣修築云々

何 區 役所

同

明治 年 月ヨリ
月ニ至ル

何區海岸汐除修築云々

何區役所

同

明治 年 月ヨリ
月ニ至ル

何區道路修築云々

何區役所

同

明治 年 月ヨリ
月ニ至ル

何區橋梁修繕云々

何區役所

同

明治 年 月ヨリ
月ニ至ル

何區樋管修繕云々

何區役所

同

明治 年

月ヨリ至ル

何區堰埭修繕云々

何區役所

同

明治 年

月ヨリ至ル

何區用惡水路修築云々

何區役所

同

明治 年

月ヨリ至ル

何區溜池修築云々

何區役所

○郡事

甲第壹号

明治十二年二月八日

明治十一年當縣甲第百八拾九号達戶長取扱ノ條件之左
之通追加候條此旨布達候事

一訴訟及ヒ勸解願等本人病氣ニテ至親無之代人相立候
節證書ヲ與フル

甲第貳號

明治十二年二月六日

明治十一年十二月當縣甲第百八十九號布達郡區長ニ分
任ノ條件中第五十條(國稅及ヒ地方稅)ノ下ニ(賦金)ノ二
字ヲ挿入候條自今娼妓及ヒ席貸茶屋渡世願ノ儀ハ其郡
區役所ハ可願出此旨希達候事

甲第七號

明治十二年一月十八日

明治十一年當縣甲第百八十九號布達郡區長委任ノ條件
ノ左ノ通追加候條此旨希達候事

郡區長ハ委任ノ件追加

第六十四 小學校移轉及ヒ休業願ノ事

第六十五 小學校名稱改置願ノ事

第六十六 小學校内夜學及裁縫場等ノ開設願ノ事

第六十七 小學校教員飯省旅行及病氣療養願ノ事

第六十八 小學定期試驗及臨時試驗願ノ事

第六十九 巡回訓導病氣引籠日數七願ノ事

第七十 小學校教員病氣死亡及服忌引籠願ノ事

第七十一 學校及裁縫場等開業願ノ事

七十二 學校及裁縫場等入學退學願ノ事

甲第九號

明治十二年一月廿一日

明治十一年當縣甲第百八十九號達郡區長委任ノ條件へ左之一項追加候條右ニ係ル何届等總テ郡區長宛可差出此旨布達候事

第七十三 難破船及口漂流物處分ノ事

甲第拾一號

明治十二年一月廿八日

明治十一年當縣甲第百八拾九號布達郡區長へ委任條件七拾四項左ノ追加候條此旨布達候事

第七拾四 官費地方稅ヲ要スル河海堤塘道橋杵樋溜池用惡水路等ノ修繕其組合町村ノ他郡區ニ涉ラスシテ

該費金千圓以内ノ分ハ縣廳ノ認可ヲ得テ處分シ及
其出來形帳ヲ調製スル事

但他郡區ニ涉ルモノ並修繕費金額千圓以上ヲ要ス
ル分及口新規或ハ變更ニ属スル工事ハ此限ニ非ス

甲第拾八號

明治十二年二月八日

明治十一年甲第百八拾九號布達郡區長へ分任ノ條件第七十五項以下左之追加候條此旨布達候事

第七十五 戶主失踪逃亡等ノ后二十四ヶ月ヲ經家督願
第七十六 戶主失踪逃亡中家族養子女縁組離縁等ノ儀

願

但妻離縁及嫡子孫ニ係ル儀ハ此限ニ非ス

第七十七 復姓願

第七十八 后見届

第七十九 處刑濟届

第八十 神官任職交替ノ節社寺什物受渡届

甲第三拾四號

明治十二年三月十一日

明治十一年^{十二}月^{十二}當縣甲第百八拾九號布達左之通郡區長
ハ委任ノ條件中刪除或ハ改正及戶長取扱ノ條件第五項
以下追加候條此旨布達候事

郡區長ハ委任條件中

第一項

第三項

第五項

第七項

第八項

第十項

第二拾項

第二拾一項

第二拾二項

第二拾三項

第二拾四項

第三拾一項

第三拾二項

第三拾三項

第三拾八項

右刪除

第二 士族ノ子弟等分家願

但嫡子嫡孫ハ此限ニ非ス

第六 士族平民隱居ノ者分家願

右改正

戸長取扱ノ條件追加

- 一 士族平民ノ移住同居管内外寄留届ヲ受ル事
- 一 全縁組養女届ヲ受ル事
但男子無之者ノ長女ハ此限ニ非ス
- 一 全離縁届ヲ受ル事
但家女及失踪逃亡罪囚ヨ係ルモノハ此限ニ非ス
- 一 全生死届ヲ受ル事
- 一 全管内外旅行並ニ歸宅届ヲ受ル事
- 一 全后見届ヲ受ル事
- 一 全寄留人ヨリ届出ル出產死亡等ノ異動本籍へ通知ス

ハキ麻ヲ郡區長へ報告スル事

一 平民ノ隱居子弟等ノ佗へ養子届ヲ受ル事

但嫡子嫡孫ハ此限ニ非ス

一 全隱居家督相續届ヲ受ル事

一 全貫籍替届ヲ受ル事

一 家屋建築並ニ取毀届ヲ受ル事

甲第三十六號

明治十二年三月十五日

本年當縣甲第七號達郡區長へ委任條件中第七十二項入學ノ貳字ヲ削除候條右入學之儀ハ學校係へ出願可致此旨布達候事

甲第四十號

明治十二年三月二十日

明治十一年當縣甲第八拾九号布達郡區長委任ノ條件
ニ左ノ一項追加候條此旨布達候事

一第 八十一 山燒願之事

甲第四十四號

明治十二年三月廿六日

明治十一年當縣甲第八十九號布達郡區長委任條件へ
左ノ一項追加候條此旨布達候事

第 八十二 水車設立願ノ事

但水路數郡ニ跨ル分ハ此限ニアラス

甲第四十八號

明治十二年四月二日

明治十一年十二月當縣甲第八拾九號布達郡區長委任
ノ條件中開帳說教等建札并道路建燈願ノ廉ハ删除候條
自今右願其他道路張出ノ物ノ儀ハ明治十年十月當縣甲
第二百三十壹號布達郡區長委任ノ條件中開帳說教等建札并
道路建燈願ノ廉ハ删除候條此旨布達候事

甲第四十九號

明治十二年四月五日

昨十一年當縣甲第八十九號布達郡區長委任ノ條件第
六十三項へ左之但書ヲ追加候條此旨布達候事
一第 六拾三 官地ヲ貸渡云々

但官林地貸渡ハ此限ニ非ス

甲第五十三號

明治十二年四月十一日

明治十一年當縣甲第百八十九號布達郡區長委任之條件
へ左ノ一項追加候條此旨布達候事

八十三 水火風震ノ災ニ罹リ目下凍餒之者ヲ成規ニ

ヨリ救助スル事

甲第五十六號

明治十二年四月十八日

明治十一年當縣甲第百八十九號布達郡區長委任ノ條件
ニ左ノ一項追加候條此旨布達候事

第八十四 烟草印紙貼用方ヲ檢査スル事

甲第五拾九號

明治十二年四月廿九日

明治十一年十二月當縣甲第百九拾三號ヲ以及布達候郡
區吏員月俸割賦規則等別冊之通改正來ル七月一日ヨリ
施行候條此旨布達候事

(別紙)

郡區吏員月俸割賦規則

耕宅地

反別一萬町

人員二十人、目安

戸數貳萬戸

但一人金拾貳圓ノ割

此金貳百四拾圓

一郡吏員ヲ定ムル反別壹萬百町以上貳千町毎ニ一員ヲ

増壹萬町未滿四千町毎ニ一員ヲ減ス
 一戸數貳萬百戸以上五千戸毎ニ一員ヲ増貳萬戸未滿壹
 萬戸毎ニ一員ヲ減ス
 一區吏員ハ前日安ニ關セズ單ニ戸數千百戸毎ニ一員ノ
 割ヲ以テ其數ヲ定ムベシ
 一吏員増減ノ法前日安ニ依リ一員ニ滿タサルモノハ四
 捨五入ノ法ヲ以テ其數ヲ定ム可シ
 一郡區長ノ俸給ハ前日安ノ外トス
 右人員ハ月俸金額ヲ定ムルノ目安ニ付本額金ノ内ヲ以
 テ人員ヲ増減シ或ハ雇生等申付ルハ郡區長ノ見込ニ依

ル可シ
 但事務多端等ニテ勉勵ノ者乎常等モ本額金ノ内ヲ以
 テ支給スヘシ
 一長月俸定額ハ左ノ割合ヲ以テ算出スル者ノトス
 管理戸數五百戸以上 一ヶ年金七拾二圓ノ割
 同二百戸以上五百戸未滿 同 金五拾四圓ノ割
 同五十拾戸以上二百戸未滿 同 金三拾六圓ノ割
 同五十拾戸未滿 同 金拾八圓ノ割
 一戸長附屬雜生給ハ左ノ割合ヲ以テ算出スルモノトス
 戸數拾戸以上滿五百戸迄ハ拾戸毎ニ金壹圓貳拾錢

拾戸未満ハ四捨五入ノ法ヲ以テ之ヲ定ム五百一戸以上貳拾戸毎ニ金壹圓五拾錢ヲ増貳拾戸未満ハ四捨五入ノ法ニ依ル又耕宅地反別五拾町毎ニ金壹圓二拾錢五拾町未満ハ四捨五入ノ法ヲ以テス郡區經費概目例言中戸長月俸以下左ノ通改正

一戸長並筆生給

戸長月給

筆生月給

一戸長並筆生旅費

職務ニ付各地出張ノ節支給スル定規ノ旅費滞在日當等ヲ類聚ス

一戸長職務費

常使給其他用紙筆墨料等ヲ類聚ス

右ハ戸長職務概目ニ掲クル所ノ事務ヲ取扱タル諸費ヲ以テ類聚スルモノトス

旅費支給規則中追加及改正左ノ通

(追加) 第四條但書第二項

一戸長ニ採用ノ者片道三里以上六里未満ハ往返ニテ第三十三條相當ノ赴任旅費一日分ヲ給シ六里以上拾一里未満ハ往返ニテ同上二日分ヲ給ス拾里以上ノ端里數ハ第二條但書之通

(改正)第三十四條

戸長并筆生該郡區所轄内出張ノ旅費ハ左之通支給ス可

但郡區所轄外出張ノ旅費ハ前各條ニ依リ支給ス可

一出張巡回トモ片道壹里未滿ニシテ該事務午後ニ跨

ルモノハ手當金五錢ヲ給ス

一同上片道壹里以上三里未滿ノモノハ午前後ニ關セ

ス手當金八錢ヲ給ス

一同上片道三里以上六里未滿ハ手當金拾二錢ヲ給ス

右何レモ泊宿スレハ手當ヲ給セス換ユルニ滞在日當

金貳拾五錢ヲ給ス尤事務ノ都合ニ依リ數日滞在スレ

ハ其泊數ニ應シ滞在日當ヲ給ス

一 片道六里以上八里未滿ハ日歸一泊ノ別ナク往返ニ

テ金三拾錢ヲ給シ滞在スレハ滞在日當金貳拾五錢

ヲ給ス

一 片道八里以上ハ日歸一泊ノ別ナク往返ニテ金五拾

錢ヲ給シ滞在スレハ滞在日當金貳拾五錢ヲ給ス

月俸筆墨料支給規則第二十二條左ノ通追加

第二拾二條

戸長商用等ニテ旅行ノ節ハ日數ニ應ル日割ヲ以テ減給ス

但公事失錯等ニテ糾問中或ハ私事訴訟ノ原被告人又ハ證人ハ合人トナリ不在及忌引中ハ第拾八條第拾九條ニ準シ支給スベシ

甲第拾四號

明治十二年五月三日

明治十一年當縣甲第百八拾九號布達郡區長へ委任條件七拾四項(本年當縣甲第十一號)取消更ニ右委任條件へ八拾五項以下左ノ通り追加候條此旨布達候事

八拾五 官費地方稅ヲ要セサル道路堤防橋梁用惡水

路等修繕願ヲ許可スル事

但新規變更ニ屬スルモノハ此限ニ非ズ

八拾六 官費地方稅ヲ要スル河海堤塘道橋坎樋用惡水路等ノ材受修繕工事ヲ縣廳ノ目論見帖ニ據リ施行スル事

甲第拾五號

明治十二年九月三日

明治十一年十一月當縣甲第百八拾九號布達郡區長へ委任條件第拾項ヲ删除シ本年三月甲第拾四號布達戸長取扱條件第拾項左之通改正候條此旨布達候事

へ通知スル事

但本籍ニ關係無之事件ハ此限リニ非ズ

甲第七拾貳號

明治十二年五月十七日

明治十一年當縣甲第百八拾九號布達郡區長委任條件中

第五拾三項刪除候條此旨布達候事

甲第七拾七號

明治十二年五月廿二日

明治十一年當縣甲第百八拾九號郡區長委任ノ條件へ左
之一項追加候條此旨布達候事

八拾六 諸裁判所ヨリ通牒ニヨリ懲役五年以上ノ刑

ニ處セラレタル者ノ犯由牌ヲ其原籍地へ揭示スル

事

甲第百貳號

明治十二年七月二日

本年四月當縣甲第五拾九號布達ノ内戶長給料目安左ノ
通更正候條此旨布達候事

管理戸數五百戸以上 一ヶ年金六拾圓ノ割

同貳百戸以上五百戸未滿 同 金四拾八圓ノ割

同五拾戸以上貳百戸未滿 同 金三拾六圓ノ割

同五拾戸未滿 同 金拾八圓ノ割

甲第百廿號

明治十二年七月十六日

地券下與及ヒ書換之事務區役所ニ於テ取扱候條此旨布

達候事

甲第百廿三號

明治十二年七月十七日

明治十一年當縣甲第百八拾九號郡區長委任之條件へ左ノ壹項追加候條此旨布達候事

八拾八 田畑成畑田成宅地成等檢查之事

甲第百三拾九號

明治十二年八月四日

明治十一年當縣甲第百八拾九號布達郡區長委任條件中第四拾九項刪除候條此旨布達候事

甲第百四拾號

明治十二年八月六日

本年當縣甲第七拾七號布達郡區長委任條件追加第八拾

七項中諸裁判所ノ下へ「各警察署」其原籍地ノ下へ「又ハ通衢へ」ノ文字挿入候條此旨布達候事

甲第百四拾二號

明治十二年八月七日

明治十一年當縣乙第貳百六拾六號達郡區長委任ノ條件へ左ノ二項追加候條此旨布達候事

第九拾二 献馬々之塔願

第九拾三 棒之手願

甲第百四拾四號

明治十二年八月八日

明治十一年^{十二月}當縣甲第百八拾九號布達郡區長委任條件第八拾九項以下三項及戶長取扱條件第拾六項以下八

項左ノ逋追加本年二月當縣甲第拾八號布達郡區長委任條件第七拾五項刪除候條此旨布達候事

郡區長委任條件追加

第八拾九 不順序ノ臺女願

第九拾 幼戶主へ養子女貰受願

第九拾一 幼戶主換替願

戶長取扱條件追加

一 戶主失踪逃亡后二拾四ヶ月ヲ經歸來セヌ親族協議ノ上家督相續スル者ノ届ヲ受ル事

戶主懲役中家督ヲ讓ル者ノ届ヲ受ル事

親族届ヲ受ル事

一 戶主死亡后子孫無之他家ノ子女男子ハ親族他人ヲ問ハ

伯叔母姉妹女子女孫ノ内家督相續ヲ受ル事

一分家ノ戶主又ハ一男子或ハ長男等ノ本家相續届ヲ受ル事

一 戶主タル者相續人ヲ設ケ己レ他家ノ養子トナル者ノ届ヲ受ル事

一 既ニ隱居シタル夫妻更ニ他家ノ相續人又ハ養子トナル者ノ届ヲ受ル事

一 嗣子タル者壯年ニ及ビ實子無之養子女貰受届ヲ受ル

事

甲第百五拾八號

明治十二年九月八日

明治十一年甲第百八拾九號布達郡區長委任條件へ左ノ一項追加候條此旨布達候事

第九拾四 神社祭禮ニ付山車飾車等奉納願

甲第百六拾壹號

明治十二年九月十二日

明治十一年當縣甲第百八拾九號布達郡區長委任ノ條件へ左ノ一項追加候條此旨布達候事

第九拾五 官有地ニ生産スル動植物ヲ拂下ル事

但官林及水利ニ關スル場所ハ此限ニア

ラヌ

甲第百六拾四號

明治十二年九月十六日

明治十二年九月十二日 甲第百八拾九號布達郡區長委任條件第十八項左之通改正候條此旨布達候事

第九拾八 民有地ノ社寺境内伐木願

甲第百八拾七號

明治十二年十月廿二日

明治十一年當縣甲第百八拾九號布達郡區長委任條件へ左ノ一項追加候條此旨布達候事

第九拾六 書記以下及小學校教員除服

甲第百九拾三號

明治十二年十月三十二日

本年八月當縣甲第百四拾四號布達戶長取扱條件追加第拾九項左之通改正候條此旨布達候事

一 戶主死亡后子孫無之他家ノ子女男子ハ親族他人ヲ問ハス女子ハ血縁有之者家督相續届ヲ受ル事

甲第百九拾七號

明治十二年十一月十七日

明治十一年本縣甲第百九拾三號布達旅費支給規則申左之通増補候條此旨布達候事

第三拾條

一 在職者ハ位勳ニ拘ハラズ總テ本職ニ據リ旅費ヲ給ス
數職兼任ノ者ハ云々

第三拾三條

一 華族及有位帶勳ノ士民云々

但別段ノ成規アル者ハ此限ニアラズ

甲第百號

明治十二年十一月廿二日

明治十一年本縣甲第百九拾三號布達郡區吏員月俸筆墨料支給規則第廿一條但書ハ左之通増加十二月一日ヨリ施行候條此旨布達候事

第拾壹條

一 筆墨料ハ云々

但支給法ハ云々

一書記及雇生ノ内記録專務ノ者ハ金貳拾錢以内適宜支給
給苦シカラス

甲第貳百八號

明治十二年十二月十六日

戸長ノ等級ハ自今相廢シ候條一般準等外ト可心得此旨
布達候事

乙第壹號

明治十二年一月七日

明治十一年太政官第拾八號公布申左ノ條々心得方内務
省ヨリ被達候條此旨相達候事

乙第拾六號

府 縣

本年第拾八號布告申左ノ條々心得ノ爲メ相達候事

明治十一年十二月廿日

内務卿伊藤博文

一已ニ議員ニ舉ケラレタル者ト雖モ在任中其所有ノ地
租減少シテ成規ノ高キ及ハサルキハ退任セシムベシ
一議員及選舉人トナルヲ得ヘキ者其所有地ヲ質入
トナスモ所有權ヲ移轉スルニ非ザルヲ以テ仍ホ議員
及選舉人トナルノ權ヲ失フコトナシ
一新律制頒布後徒一年以上ノ刑ニ處セラレタル者ハ
第拾三條第貳款ニ依リ議員タルコトヲ得ス

乙第貳號

明治十二年一月七日

明治十一年當縣乙第貳百六拾六號達戸長取扱ノ條件ハ

左ノ通道加候條此旨相達候事
一訴訟及レ勸解願等本人病氣ニテ至親無之代人相立候
節證書ヲ與フル

乙第七號

明治十二年二月八日

明治十一年富嶽乙第二百六拾六號郡區長へ委任ノ條件
中第五拾條(國稅及地方稅)ノ下へ(賦金)ノ二字ヲ挿入候
條此旨相達候事

乙第九號

明治十二年二月九日

浦役人ノ儀ハ舊用係へ兼務申付置候處今般戸長配置ノ
上ハ沿海川町村ノ戸長へ更ニ兼務可申付答ニ付自今戸

長撰舉人名開申之節沿海川ノ分ヲ區別シ其趣明記可差
出此旨相達候事

乙第拾四號

明治十二年二月十日

行旅取扱規則第二條中改正之儀別紙ノ通公達相成候條
此旨相達候事

(別紙)

第五拾五號

使府縣

明治四年六月達行旅取扱規則第二條中地方官廳ヲ戸長
役場ト改正候條此旨相達候事

明治十一年十一月廿五日

太政大臣三條實美

乙第拾七號

明治十二年一月十三日

各府縣郡區役所位置左ノ通道知有之候條爲心得此旨相達候事

東京府

麴町區	麴町隼町
神田區	小川町
日本橋區	岩代町
京橋區	築地一町目
芝區	芝公園地内
麻布區	麻布宮村町

赤坂區	赤坂表三町目
四ッ谷區	四ッ谷傳馬町壹町目
牛込區	神樂町三町目
小石川區	小石川表町
本郷區	湯島切通町
下谷區	上野公園地内
淺草區	淺草諏訪町
本所區	本所元町
深川區	深川伊勢崎町
荏原郡	北品川宿

東多摩郡	中野村
南豐島郡	内藤新宿
北豐島郡	下板橋宿
南足立郡	千住北宿
南葛飾郡	西小松川村
栃木縣	
足利梁田郡	足利町
安蘇郡	佐野町
下都賀寒川郡	栃木町
上都賀郡	鹿沼驛

河田郡	宇都宮驛
芳賀郡	真岡町
鹽谷郡	矢板村
那須郡	大田原驛
千葉縣	
千葉市	千葉町
東葛飾郡	松戸驛
印旛郡	印旛郡佐倉町
南相馬郡	
埴生郡	長柄郡茂原村

山邊郡	武射郡	香取郡	海上郡	望陀郡	夷陶郡	安房郡	福岡縣	福岡區	福岡天神
山邊郡東金町	佐原村	海上郡銚子	望陀郡木更津村	大多喜村	安房郡北條				

糟谷郡	宗像郡	遠賀郡	鞍手郡	穗波郡	上座郡	御笠郡	怡土郡	早良郡
箱崎村	赤間村	蘆屋村	直方村	穗波郡飯塚村	夜須郡甘木村	那珂郡井相田村	志摩郡今宿	

企救郡	小倉村
京都郡	仲津郡大橋村
上毛郡	上毛郡八屋村
筑城郡	香春村
田川郡	生葉郡吉井村
生葉郡	御井郡久留米
御井郡	宮本村
三瀨郡	上島郡福島村
上妻郡	柳川村
下妻郡	
山門郡	

三池郡	三池村
沼宮郡	沼田郡南下安村
安藝郡	海田市
佐伯郡	廿日市
山縣郡	加計村
高田郡	吉田村
賀茂郡	四日市
豊田郡	忠海村
御調郡	尾道村

廣島縣

山形縣	廣島區	神石郡	三惠郡	三奴郡	三世郡	品安郡	沼深郡
	廣島町	小畑村	三次郡上里村	奴可郡西城村	世羅郡中山村	蘆田郡府中市村	深津郡福山町

東置賜郡	西置賜郡	西田川郡	東田川郡	飽海郡	最一郡	北村山郡	西村山郡	東村山郡	南村山郡
高畑	宮	鶴岡	藤島	酒田	新庄	楯岡	寒河江	天童	山形

南置賜郡

米澤

石川縣

南條郡

武生村

今立郡

吉江村

足羽郡

福井村

大野郡

大野町

坂井郡

坂井村

以上越前國

江沼郡

大聖寺町

能美郡

小松村

石川郡

松任村

金澤區

金澤西町

河北郡

津幡驛當分森下
驛飯設

以上加賀國

羽咋郡

羽咋村

鹿島郡

七尾村

鳳至郡

鳳至郡輪島町

以上能登國

礪波郡

今石動町

射水郡

高岡町

婦 資 郡 富 山 愛 宕 町
上 新 川 郡 富 山 惣 曲 輪
下 新 川 郡 魚 津 町

以上越中國

群馬縣

東 群 馬 郡 利 根 川 前 橋 曲 輪 町
南 勢 多 郡 舊 十 八 區 同 町
西 群 馬 郡 高 崎 宿
片 岡 郡 右 同 宿

多 胡 郡 藤 岡 町
南 甘 樂 郡 右 同 町
北 甘 樂 郡 富 岡 町
碓 氷 郡 安 中 宿
吾 妻 郡 中 ノ 條 町
利 根 郡 沼 田 町
北 勢 多 郡 舊 十 八 區 二 圓 右 同 町
山 田 郡 桐 生 新 町
新 田 郡 太 田 町
邑 樂 郡 館 林 町

(佐位) 那波郡

伊勢崎町

神奈川縣

横濱區 久良岐郡ノ内市外地ヲ渾テ該區トス 本町壹町目

久良岐郡 該區ノ内渾テ郡村地ヲ云フ 笹下町

橘樹郡 神奈川驛

都筑郡 川井驛

西多摩郡 青梅町

南多摩郡 横山宿

北多摩郡 府中驛

三浦郡 横須賀町

鎌倉郡

戸塚町

高座郡

藤澤驛

(大住) 澗綾郡

澗綾郡 大磯驛

足柄上郡

關本村

足柄下郡

小田原驛

愛甲郡

厚木町

津久井郡

中野村

愛媛縣

(大内) 寒川郡

寒川郡 津田村

三木郡	三木郡平木村
山田郡	土庄村 <small>當分淵崎村</small>
小豆郡	高松村
香川郡	阿野郡阪山村
阿野郡	那珂郡丸龜町
那珂郡	豐田郡觀音寺村
三豐郡	以上讚岐國
宇摩郡	川ノ江村
新居郡	西條町
周布郡	

越智郡	今治町
野間郡	風早郡北條村
和氣郡	溫泉郡松山町
溫泉郡	久万町
上浮穴郡	森松村 <small>當分井門村</small>
下浮穴郡	湊町
伊豫郡	大淵町
喜多郡	八幡濱浦
北宇和郡	卯ノ町
東宇和郡	

西字和郡 宇和島町
南宇和郡 城邊村

大分縣

大分郡 大分町
速見郡 日出村
東國東郡 鶴川村
西國東郡 高田村
北海道郡 海添村
南海部郡 佐伯村
直入郡 竹田町

大野郡 市場村
玖球郡 森村
日田郡 南豆田村
宇佐郡 四日市町
下毛郡 中津町

乙類二十號

明治十二年一月十四日

戶長選舉開申之節管理山村之戶數登記進達可致此旨相
達候事

乙類廿四號

明治十二年一月十六日

明治十一年當縣乙類第二百六十六號達郡區長へ委任條件

六十四項以下左之通道加候條此旨相達候事

郡區長へ委任ノ件追加

第六十四 小學校移轉及休業願ノ事

第六十五 小學校名稱改正願ノ事

第六十六 小學校内夜學及裁縫場等開設願ノ事

第六十七 小學教員版省旅行及病氣療養願ノ事

第六十八 小學定期試驗及臨時試驗願ノ事

第六十九 巡回訓導病氣引籠日數七以内ノ事

第七十 小學教員病氣死亡及服忌引籠届ノ事

第七十一 學校及裁縫場等開業届ノ事

第七十二 學校及裁縫場等入學退學願ノ事

乙第廿八號

明治十年一月十六日

明治十一年第十八號公布ニ據リ來ル三月縣會開設候付
テハ客年十二月郡區改正已降相達候戸長附屬筆生ノ割
合等實際ノ適不適ハ勿論十二年度郡區役所經費ノ豫算
額其他渾テ管内ノ利害ニ係ル條件詳細取調意見書相添
來ル三十一日限無延進達可致此旨相達候事
但經費豫算ノ儀ハ別冊雛形ニ倣ヒ調整スヘシ

前年並實費ナキカ或ハ比照高ヨリ本年ノ費額超過
スルモノハ其詳細該費ノ傍ラニ書記スヘシ

明治十二年七月ヨリ
明治十三年六月マデ

經費豫算内譯明細簿

愛知縣某區役所

經費豫算内譯

定額常費之部

金 此朱書ノ金額ハ明治十年七月ヨリ明治十一年六月マテ
舊區會所定額常費一周歲ノ實費額ヲ掲クヘシ以下準之

一金

總額

此譯

金 舊區吏員月俸及雇生給ノ官費額ヲ
合算ヒシモノヲ此ニ掲クヘシ

金 郡區吏員月俸定額ヲ此ニ掲クヘシ 俸給

金

金

給與

内譯

金

金

内

金

爲替方給料ハ縣廳ニ於テ豫算ス
ルヲ以テ之ヲ省クモ妨ケナシ

爲替方給料

諸雇給

金

金

金

金

金

小債給料

消防等ノ爲メ足
留人足賃

何々

何々

金 金 金 內 金 金 金 內

吏員旅費
雇生旅費
何々
郡區所轄外旅費
吏員旅費
雇生旅費
非役ノ輩登庸ノ旅費

金 金 金 金 內 金 內 譯 金

諸賄料
吏員宿直賄料
事務繁劇ノ際午後八時
ヲ過キ退出ノ者賄料
小使宿直賄料
臨時雇人賄料
旅費
郡區所轄內旅費

金 金 金 金 金 金 金 金 金 金

書籍

需用費

廳中費

何々

免職歸國旅費
舊區吏員等往時奉職中ノ事務爲詰問提喚往返ノ旅費
 他ヨリ本郡區へ轉任ノ節旅費

金 金 金 金 金 金 金 金 金 金

非役ノ登庸ノ旅費

雇生旅費

吏員旅費

管外旅費

何々

免職歸郷旅費
舊區吏員等往時奉職中ノ事務爲詰問提喚往返ノ旅費
 他ヨリ本郡區へ轉任ノ節旅費