



教育

町村名	總額	授業料	基本財産ヨリ 生スル收入	寄付金	雜收入	支出總額	支出額ヨリ 引去リタル額	町村費總額
松阪町	一、五三三	七九	三三	五〇〇	三	八、六二	七、三六	二四、三六
港止村	一、五七一	一七一	一	一	三	三、六四四	二、四七	八、三五四
鈴止村	一、四二一	一	一	一	三	一、一五三	一、一五三	三、九四四
神戶村	三三八	三三	一	三八	三	三、一〇一	一、六九〇	五、五〇
松尾村	三三六	三三	一	三八	三	一、八〇九	一、八七四	四、六四三
花岡村	三三六	三三	一	三八	三	一、七九四	一、七九四	三、三三〇
伊勢寺村	三三三	三三	一	三八	三	一、九三三	一、六九七	三、六三〇
大河内村	三三〇	三三	一	三八	三	二、九〇一	一、七九二	三、九七四
茅廣江村	三三〇	三三	一	三八	三	一、五九七	一、四八〇	三、二九四
大石村	三三〇	三三	一	三八	三	一、四八九	一、四八〇	三、〇七九
柿野村	二、三九四	二七	一、〇四〇	四九	六	七、六三三	五、三三七	九、八〇八
粥見村	二、一三六	二〇	一、〇〇〇	四九	六	二、七五三	一、七三三	二〇、八五三
宮前村	二、一三六	二〇	一、〇〇〇	四九	六	二、一〇〇	△ 五	七、六三三
川俣村	一、〇〇〇	一〇〇	一、〇〇〇	四九	六	一、六〇九	一、五〇九	三、九七四
森村	一、〇〇〇	一〇〇	一、〇〇〇	四九	六	一、四八八	一、三七七	三、三五〇
波瀨村	一、〇〇〇	一〇〇	一、〇〇〇	四九	六	一、五〇〇	一、四七〇	二、八七三
射和村	一、〇〇〇	一〇〇	一、〇〇〇	四九	六	二、九〇五	一、三〇一	五、八二八
榑田村	一、〇〇〇	一〇〇	一、〇〇〇	四九	六	一、九一六	一、七九二	三、九四〇
朝見村	一、〇〇〇	一〇〇	一、〇〇〇	四九	六	一、八五六	一、八五五	三、五七七
西黒部村	一、〇〇〇	一〇〇	一、〇〇〇	四九	六	一、四六九	一、三六九	三、一〇一
機殿村	五八八	一	一	一	一	二、七四五	二、二五七	五、二三〇

備考	三十八年	三十九年	四十年	合計	漕代村
△ハ支出額ヨリ收入額ノ多額ナルヲ示ス	八、八六三	一〇、八四六	二六、一七五	二、二〇八	九九
	四、三三六	五、一〇三	五、四三三	三、一〇四	九四
	三三六	四六	四八	二、〇六九	五
	三、九三〇	五、一三七	二〇、三〇三	五、〇六八	一
	一八二	一、九〇	一、七〇三	二六七	一
	三六、七三三	四三、二八七	七四、三三三	七三、九七九	一、六七五
	一	一	一	六、七七一	一、五七六
	八、六三一	九、七七八	一五、七五九	一四、九二一	三、九四八

第一四〇

町村立學校教員俸給

明治四十一年度末

町村名	總額	校	長	訓	導	准	訓	導	代用	教員
松阪町	六、七七八	一	七三三	一	六、〇四六	一	一	一	一	一
港止村	一、七五六	一	二九二	一	八二九	一	一	一	一	一
鈴止村	七八三	一	三二八	一	三三八	一	一	一	一	一
神戶村	一、二八五	一	三三四	一	四八七	一	一	一	一	一
花岡村	一、六二七	一	三〇六	一	一一〇	一	一	一	一	一
松尾村	一、〇八一	一	二九七	一	六三三	一	一	一	一	一
伊勢寺村	一、三三六	一	二八五	一	六六六	一	一	一	一	一
大河内村	一、三三六	一	二八五	一	六六六	一	一	一	一	一
茅廣江村	一、一四九	一	四九一	一	九九五	一	一	一	一	一
大石村	一、〇六七	一	五〇九	一	五〇一	一	一	一	一	一
柿野村	一、八五三	一	四七四	一	一、二二七	一	一	一	一	一
粥見村	一、六七四	一	五〇六	一	一、一三七	一	一	一	一	一
宮前村	一、三三四	一	六六六	一	五八八	一	一	一	一	一

教育

町村名	總額	校	長	訓	導	准訓導	代用教員
川俣村	一、〇八三		三〇		三五	一〇四	一〇五
森村	九六		四四		二四	一九二	四六
波瀨村	一、〇一七		四四		五四		九
射和村	三、二四四		三〇四		一、〇五四	六六	一五〇
榑田村	一、三三三		三〇一		七八五	六	三五九
朝見村	一、二四七		二九〇		七八四	二七	四六
西黒部村	一、〇五六		二四四		五三	一一	一七三
機殿村	一、二九		二八〇		六三六	一八五	一〇三
漕代村	一、三六		二九二		五七八	一〇三	二五五
合計	三六、三〇九		九、七五五		一九、九五四	三、九〇五	二、七二五
三十九年	三三、一三九		九、七七八		一七、一九三	三、四七三	一、七五六
三十八年	三〇、五五五		八、八四七		一六、〇七九	二、八四三	一、七八四
合計	六三、六九四		一八、六二四		三三、二七二	六、三一三	三、五四〇

第一四一 町村公學費

明治四十一年度末

町村名	合計	教員旅費	教員雜給	兒童給費	借家費	借地費	圖書器械費	器具費	消耗品費	新營費	修繕費	其他
松阪町	六、九三三	六九	二九	八	二九	一九	三二	三二	四三	四、七三九	五	六八四
港止村	一、六七	二〇	三〇	三		一九	九〇	一五	四	七九	五	一五二
鈴止村	三、〇	三	三	三		二八	一七〇	八四	一三九	七四〇	六	二六
神戶村	一、六五	三	三	三		一〇	八四	九七	一三九	一	五	三六
花岡村	五七	三	三	三		八四	九七	九七	九四	一	二八	三六
松尾村	三、八〇	二八	七	三	三	一五	八四	九七	八三	三、三三	二四	五七
合計	一六、〇七	一〇	一〇	一〇	一〇	一〇	一〇	一〇	一〇	一〇	一〇	一〇

第一四二 小學校資産

明治四十一年度末

町村名	合計	三十九年	三十八年
松江村	四、四六	四、三九	一〇、五九
伊勢寺村	五、七八	五、七三	一四、七三
大河内村	一、〇七	一、〇七	一〇、五九
茅廣江村	四、四	四、四	一〇、五九
大石村	四、三	四、三	一〇、五九
柿野村	五、七八	五、七八	一〇、五九
粥見村	一、五、八五	一、五、八五	一〇、五九
宮前村	五、七	五、七	一〇、五九
川俣村	五、七	五、七	一〇、五九
森村	三、三	三、三	一〇、五九
波瀨村	四、八	四、八	一〇、五九
射和村	六、二	六、二	一〇、五九
榑田村	五、四	五、四	一〇、五九
朝見村	六、〇	六、〇	一〇、五九
西黒部村	四、一	四、一	一〇、五九
機殿村	一、四	一、四	一〇、五九
漕代村	四、七	四、七	一〇、五九
合計	四、〇八	四、〇八	一〇、五九
三十九年	四、〇八	四、〇八	一〇、五九
三十八年	一〇、五九	一〇、五九	一〇、五九

教育

町村名	總價額	坪數	地價額	附屬地	家	其他	屋	圖書價	器械標本價	器具價
松阪町	一九、四四	二、三九	五、九三		六三	一九	八、〇三	一、〇七	一、二五	三、三四
港村	三、三〇	二、〇六	一、〇三		二六	三三	一〇、一四	三〇	五八	一、三三
鈴止村	一、六〇				室	三三	一、〇〇	一〇	三〇	二〇
神戶村	八、八九	一、五九	一、三六		一七	一〇	六、一八	三三	五五	三三
花岡村	七、九二	二、〇三	八〇		一三	三〇	五、七〇	三七	三三	三三
松尾村	八、〇八	一、〇三	三三		一五	三三	六、八五	三三	三三	三三
松江村	四、〇八	五九五	三六		一八	三三	二、四一	四四	二九	六八
伊勢寺村	一、二九	三五〇	三三		一〇	五	九〇	二四	八〇	一六
大河内村	四、九五	一、〇七	三三		一四	九	二、七〇	五九	五五	七三
茅廣江村	三、九九	一、二五	一六		一四	八	一、七二	四〇	三三	九九
大石村	五、七一	六八	三〇		一六	七	四、三〇	三六	二七	五八
柿野村	一九、三六	一、九五	二、三三		二五	三三	二、八三	七三	八五	二、六八
粥見村	一五、六七	一、六〇	一、〇三		一八	一九	三、〇三	三三	四六	六九
宮前村	九、一七	一、一五	六九		二〇	二二	六、五九	六〇	三三	七〇
川俣村	四、九〇	六二	二九		一八	七	三、五八	四六	三三	三九
森村	二、二五	三〇	一八		五	三	一、四〇	一六	一〇	一八
波瀨村	二、五〇	三〇	一、〇〇	一五	八	三	三、〇〇	二〇	一九	二〇
射和村	四、〇九	一、〇〇	三三		一三	五	一、六〇	九三	五八	五八
櫛田村	五、四八	五九	四〇		六	四	三、一七	四五	五九	八四
朝見村	五、四〇	一、〇〇	四〇		六	四	三、七〇	四〇	五九	八四
西黒部村	二、一七		四〇		三	四	一、五〇	二五	四〇	六〇
機殿村	五、四八	一、三三	一、〇九		一〇	一四	三、四四	三三	二八	四七

130

教育

合 計	三十八年	三十九年	四十年	漕代村
二六三、三三三	一〇八、七五	一〇八、七五	二三四、〇四八	六、六八五
三三、八八一	一五、七三	三三、〇三	三三、〇三	八六三
二〇、二二四	三、八〇	一三、一〇	一四、三三六	八三
一五〇	三三、〇〇〇	四七		
一四	三三	六三		
三、八三六	三、〇〇八	三、七四四		一七〇
二、三六七	一、六八三	一、九三〇		七六
一〇五、五九九	三、八七二	七、七五〇		五、二一〇
九、二〇八	七、八三七	八、七五〇		一六八
一〇九、八五四	七、三三五	八、八二五		二五二
一七、三三二	一一、三七三	一四、八〇五		二八三

131

第一四三

醫師、藥劑師、產婆、鍼灸治

明治四十一年末

町村名	醫師	藥劑師	產婆	鍼術	灸治
森川村	三			二	一
宮前村	一			一	
粥見村	三		二	二	二
柿野村	三		二	三	一
大石村	三		二	三	一
茅廣江村	二		二	三	一
大河内村	二		二	三	一
伊勢寺村	一		一	一	一
松江村	一		二	一	一
松尾村	一		二	一	一
花岡村	一		四	一	一
神戶村	一		六	一	一
鈴止村	一		九	二	三
港村	二		六	二	三
松阪町	二		九	五	三

波瀨村	射和村	榑田村	朝見村	西黒部村	機殿村	漕代村	合計	三十七年	三十八年	三十九年	四十年
一	一	一	一	一	一	一	一	五	五	四	四
一	一	一	一	一	一	一	五	六	六	六	六
一	一	一	一	一	一	一	四	三	四	四	四
一	一	一	一	一	一	一	六	五	七	八	八
一	一	一	一	一	一	一	六	五	五	五	五

第一四四

賣藥及同請賣行商

明治四十一年

商行	賣請	藥賣		本年間賣上金額
		營業人	末員	
本	方	六	七	一六、七五、四三〇
末	方	三	四	四、一七二
在	在	三	三	一、四四七

第一四五

現住死亡者病症職業區別

明治四十一年





町村名	總額	町村稅	積金利子	寄付金	雜收入	縣補助金
町村名	總額	町村稅	積金利子	寄付金	雜收入	縣補助金
朝見村	五、九六〇	四、三六四				一、五九六
西黒部村	一三、七五〇	九、〇〇〇				二、四七〇
機殿村	八、四九〇	七、二七〇				一、三三〇
漕代村	五、〇三五	五、五〇〇				七、五五五
合計	二、九〇八、一三〇	二、四九、三三七				四、六、四三三

第一四八

町村衛生費支出ノ上

明治四十一年度

町村名	總額	醫員給料	備員給料	雇給	旅費	慰勞手當	備品	消耗品	郵便稅	電信料	運搬費	賄費
町村名	總額	醫員給料	備員給料	雇給	旅費	慰勞手當	備品	消耗品	郵便稅	電信料	運搬費	賄費
松阪町	三、七三三	三、五〇〇		三、二五五			三、〇〇〇	一〇、三三五				
港止村	五、〇四一	一、四〇〇	二、二七五	四、六〇〇			一、九〇九	二〇、七九一				
鈴止村	三、三六〇	一、五〇〇		一、五〇〇			三、三六〇	二、一〇〇				
神戶村	五、二七〇	二、五〇〇		三、八五〇			三、〇七〇	三、〇〇〇				
花岡村	三、四九七	八、八八〇		三、五五〇			八、〇一〇	三、〇〇〇				
松尾村	一、三三〇	一、〇〇〇					五、九六〇					
松江村	一、五、六四〇			二、〇〇〇			六、三六〇					
伊勢寺村	八、三、九七五	二、〇〇〇					六、三六〇					
大河内村	六、三、〇一〇		一、五、〇〇〇				二、二九〇					
茅廣江村	二、六、九四二		一〇、〇〇〇									
大石村	六、二、一〇五	三、〇〇〇					六、二一五	一、五〇〇				
柿野村	五、一、九〇〇	三、〇〇〇					一、七、〇七〇					

第一四九

町村衛生費支出ノ下

町村名	患者費	救助費	消毒藥費	營繕費	雜費	種痘諸費	產婆養成費	墓地管理費	傳染病院隔離病舎費	傳染病豫防諸費	トヲホ豫防費	ペスト豫防費
町村名	患者費	救助費	消毒藥費	營繕費	雜費	種痘諸費	產婆養成費	墓地管理費	傳染病院隔離病舎費	傳染病豫防諸費	トヲホ豫防費	ペスト豫防費
松阪町	一、三六、六六〇		一九、五五〇	三、〇〇〇	一、三、二三〇	二、三、九〇〇			四、〇〇〇	六、三三三		一、三、一〇〇
港止村			七〇、一四六		二、二、九〇〇							
鈴止村			九、〇五〇		六、六二〇							
神戶村			四、五〇〇		九、〇〇〇							
花岡村			三、六〇〇			二、七、七〇〇			三、三、四三五			五、五〇〇
松尾村												
合計	二、三、六、九、八七〇	一九、九、七、八〇〇	二、三、一、〇、七五五	一、一、三、〇、七五五	三、三、九、九〇〇	一、八、五、三、四九九	三、六、三、五七	三、〇、〇〇〇	一、〇、〇〇〇	一、〇、〇〇〇	一、〇、〇〇〇	一、〇、〇〇〇



町村名	患者費	救助費	消毒藥費	營繕費	雜費	種痘諸費	產婆養成費	墓地管理費	傳染病院隔離病舎費	傳染病豫防諸費	トヲホリ豫防費	ペスト豫防費	衛生		
													合計	合計	
松江村			一六、九〇		五、三〇〇	三、三〇〇									
伊勢寺村			六、四〇〇			六、一〇五									
大河内村			二、七六〇			三、四七〇									
茅廣江村			三、三三三												
大石村			一五、七八〇			八、〇〇〇									
柿野村			六、一四〇												
粥見村			一五、〇〇〇			五、五〇〇									
宮前村						六、九四〇									
川俣村						二、〇〇〇									
森村						四、六四〇									
波瀨村						四、五〇〇									
射和村	六、〇〇〇														
榑田村															
朝見村						二、八〇〇									
西黒部村						二、九〇〇									
機殿村						五、〇〇〇									
漕代村						二、七、六〇〇									
合計	一三、一六〇		一九、六九三	三、〇〇〇	一、四〇〇	四、八、六五五			三、七、四四五		六、三〇〇	一、八、五七〇			

第一五〇種痘

明治四十一年

町村名	接種スヘキ人員	善感			接種セサルモノ
		初	再	共	
松江村	二、三三五		二、二七三	四〇〇	三、三三
松尾村	三、六六		二、九	二、四四	三、三三
花岡村	四、〇〇		八	二、八六	五、八
神戶村	四、五六		一、三三	三、三六	八、七
鈴止村	一、〇三		五	三	三
港村	三、三六		二、四	五	三
松阪町	八、〇一		四、三	三、六	一
伊勢寺村	二、九五		六	二、〇五	三
大河内村	九、五		七、五	二、〇	三
茅廣江村	四、八九		八、五	一、七	三
大石村	二、三六		一、四三	三、八六	三
柿野村	四、三		一、五〇	三	九
粥見村	八、〇〇		三、〇三	一、九	三
宮前村	七、三		三、五	一、〇〇	三
川俣村	四、七		一、七	三、〇	六
森村	六、三		二、〇一	三、〇	三

衛生

一八

町村名	接種スヘキ人員	善			不種	共	接種セサルモノ
		初	再	三			
波瀨村	1,100			36		54	50
射和村	333			24		196	1
櫛田村	157			3		92	28
朝見村	15			1		5	7
西黒部村	3,011			49		2,512	1
機殿村	310			2		156	2
漕代村	333			30		28	15
合計	15,433			7,333		7,340	959
四十年	6,370			2,221		2,750	1,099
三十九年	6,622			3,040		2,601	1,010
三十八年	6,905			3,106		2,772	1,010
三十七年	6,134			2,450		2,600	994

第一五一

娼妓黴毒検査成績

明治四十一年

検査地名	營業地名	娼妓		總計	檢査		一人平均 受檢度數	受檢百中 有 毒
		年末現在	平均一ヶ月人員		有症	人員		

松阪町	川井町	愛宕町	合計		四十年
			年末現在	平均一ヶ月人員	
142	142	142	284	196	186
5	5	5	15	123	123
6,643	6,643	2,685	9,328	8,633	8,633
16	16	7	33	9	9
3	3	15	18	14	14
46	46	3	55	13	13
5	5	5	15	6	6
73	73	0,81	0,75	1,44	1,44

第一五二 神社

明治四十一年末

町村名	總數	縣社	鄉社	村社	境内ニアルモノ	境内ニアラザルモノ
松阪町	三				一	一
港村	一					
鈴止村	二					
神戶村	二					
花岡村	一					
松尾村	一					
松江村	四					
伊勢寺村	一					
大河内村	三					
茅廣江村	一					
大石村	一					
榑野村	五					
粥見村	四					
宮前村	二					
川俣村	二					
森村	一					
波瀬村	一					
計	三三				一六	一七

第一五三 神職

明治四十一年末

町村名	三十七年	三十八年	三十九年	四十年	合計	檀代村	機殿村	西黒部村	朝見村	榑田村	射和村
松阪町											
港村											
鈴止村											
神戶村											
花岡村											
松尾村											
松江村											
伊勢寺村											
計	七五	六五	六四	五四	八七	一	二	二	三	二	二
檀代村											
機殿村											
西黒部村											
朝見村											
榑田村											
射和村											
計	二	二	二	二	二						
檀代村											
機殿村											
西黒部村											
朝見村											
榑田村											
射和村											
計	四	四	四	四	四						
檀代村											
機殿村											
西黒部村											
朝見村											
榑田村											
射和村											
計	一七	一七	一七	一七	一七						

第一五四 寺院

明治四十一年末

町村名	總數	天台	真言	淨土	臨濟	曹洞	黃檗	真宗	日蓮	時宗	融通念佛
松阪町	二	一		二				一			
港止村	一										
鈴木村	一										
神戶村	一										
花岡村	一										
松尾村	一										
松江村	一										
伊勢寺村	一										
大河内村	一										
茅廣江村	一										
大石村	一										
柿野村	一										
粥見村	一										
宮前村	一										
川俣村	一										
森村	一										
波瀨村	一										
射和村	一										
射田村	一										
櫛田村	一										
總計	二四	一	四	三	一	六		九	一		

社寺

一七

町村名	社	司	社	掌	計
大河内村					
茅廣江村					
大石村					
柿野村					
粥見村					
宮前村					
川俣村					
森村					
波瀨村					
射和村					
射田村					
櫛田村					
朝見村					
西黒部村					
機殿村					
漕代村					
合計	四	一		三	八
四十年	四			一	五
三十九年	五			一	六
三十八年	五			一	六
三十七年	四			一	五
總計	二七	一		三	三一

社寺

一八



町村名	總員年額		賞勳年額		恩狀人		給料	
	人	年	人	年	人	年	人	年
大河内村	二七	一、七九二	五	五〇〇	二	五七	一五	七五
茅廣江村	二三	九三三	四	四〇〇	二	三五	七	二七
大石村	一一	六〇九	一	一〇〇	一	一〇	一	一〇
柿野村	三三	一、四九	二	二〇〇	二	一〇	二	二〇
粥見村	三三	一、四九	二	二〇〇	二	一〇	二	二〇
宮前村	二九	六二七	一	一〇〇	一	一〇	一	一〇
川俣村	二二	六二一	三	三〇〇	一	一〇	五	三〇
森村	一〇	五九七	三	三〇〇	三	一六	四	二〇
波瀨村	八	五九三	二	二〇〇	三	一六	三	一三
射和村	三〇	二、五〇	二	二〇〇	八	七七	一〇	四八
榊田村	二〇	一、三三	五	四八	七	四七	八	四〇
朝見村	一九	一、三九	五	六〇〇	五	三六	九	四〇
西黒部村	一六	九八	三	三三六	三	二八	一〇	四〇
機殿村	二二	一、三三	三	三〇〇	三	一七〇	一	七五
漕代村	二二	一、三〇	四	四〇〇	四	二九	一	六三
合計	四〇八	三六、八〇七	六六	九、三三四	一一一	九、一八五	一一一	一〇、六二二
三十九年	四四	三、七〇三	二五	一、四四六	九六	七、四五	二二	一〇、八四〇
四十年	四四	三、一〇四	二七	一、三六〇	一三	九、四五	二五	一〇、三九六

第一五七

恩給並賞勳年金

明治四十一年末

町村名	總員年額		賞勳年額		恩狀人		給料	
	人	年	人	年	人	年	人	年
伊勢寺村	三	一、四三	三	三〇〇	六	三九五	三	七八
松江村	九	四七三	一	一〇〇	二	二六	六	二七
松尾村	二七	九九九	二	二〇〇	三	一七	三	三三
花岡村	一八	一、二七	二	二〇〇	八	三六	八	三三
神戶村	二六	一、三六	三	四〇〇	七	五八	六	二八
鈴止村	三三	八八〇	三	三〇〇	四	三〇	八	五〇
港村	一〇	七五九	一	一〇〇	二	一四	五	二五
松阪町	六	六〇〇	一	一八〇	二	二九	三	一五
合計	一五五	六、〇〇九	一五	一、八八〇	二七	二、五九四	三五	一、五五
三十九年	四	一、四三	三	三〇〇	六	三九五	三	七八
四十年	五	一、六七	三	一〇〇	五	一七	三	一五

第一五八 兵員ノ上 (兵役別)

明治四十一年末

町村名	總數	陸軍				海軍				本籍男子百 人ニ付兵員
		現役	豫備	後備	補充兵	現役	豫備	後備	補充兵	
松阪町	四九八	四七	七	三	八六	一〇	一	一	一	八〇三
港止村	一五	一七	三	三	三	一	一	一	一	四〇八
神戶村	一五九	一七	三	三	一五	一	一	一	一	八七七
花岡村	一四二	一六	三	三	一〇	一	一	一	一	七九〇
松尾村	一三三	一六	三	三	一〇	一	一	一	一	八八五
伊勢寺村	一三三	一七	三	三	一〇	一	一	一	一	八八七
大河内村	一四二	一四	三	三	一〇	一	一	一	一	八三四
茅廣江村	一三三	一三	三	三	一〇	一	一	一	一	九〇〇
大石村	一三三	一三	三	三	一〇	一	一	一	一	七二八
柿野村	一三三	一三	三	三	一〇	一	一	一	一	七三三
粥見村	一三三	一三	三	三	一〇	一	一	一	一	八二二
宮前村	一三三	一三	三	三	一〇	一	一	一	一	八二二
川俣村	一三三	一三	三	三	一〇	一	一	一	一	八二二
森村	一三三	一三	三	三	一〇	一	一	一	一	五七四
波瀨村	一三三	一三	三	三	一〇	一	一	一	一	六〇二
波瀨村	一三三	一三	三	三	一〇	一	一	一	一	五九九

第一五九 兵員ノ下 (階級別)

明治四十一年末

町村名	總數	陸軍				海軍				本籍男子百 人ニ付兵員
		現役	豫備	後備	補充兵	現役	豫備	後備	補充兵	
射和村	一八九	二四	三	三	一八	一	一	一	一	八五九
柳田村	一三三	二二	三	三	一六	一	一	一	一	八二二
朝見村	一三三	二二	三	三	一六	一	一	一	一	一〇八八
西黒部村	一三三	二二	三	三	一六	一	一	一	一	七六三
機殿村	一三三	二二	三	三	一六	一	一	一	一	八三六
濠代村	一三三	二二	三	三	一六	一	一	一	一	八九六
合計	三、二八七	四一五	四三	四三	一、八七〇	六	一〇	一	一〇〇	七、八〇
四十年	二、九七四	四〇一	三六	三六	一、六四二	六	一〇	一	一〇〇	七、〇九
三十九年	二、六四四	三三三	三〇	三〇	一、四一三	六	一〇	一	一〇〇	六、三三
三十八年	二、三三九	三〇〇	二七	二七	一、一八三	六	一〇	一	一〇〇	五、六〇
三十七年	一、二五七	三九八	四〇	四〇	一、一八三	六	一〇	一	一〇〇	五、六〇

町村名	總數	陸軍				海軍				本籍男子百 人ニ付兵員
		現役	豫備	後備	補充兵	現役	豫備	後備	補充兵	
松阪町	一五	一三	二	二	一	一	一	一	一	八〇三
港止村	一五	一七	三	三	三	一	一	一	一	四〇八
神戶村	一五	一七	三	三	一五	一	一	一	一	八七七
花岡村	一三	一六	三	三	一〇	一	一	一	一	七九〇
松尾村	一三	一六	三	三	一〇	一	一	一	一	八八五
伊勢寺村	一三	一七	三	三	一〇	一	一	一	一	八八七
大河内村	一四	一四	三	三	一〇	一	一	一	一	八三四
茅廣江村	一三	一三	三	三	一〇	一	一	一	一	九〇〇
大石村	一三	一三	三	三	一〇	一	一	一	一	七二八
柿野村	一三	一三	三	三	一〇	一	一	一	一	七三三
粥見村	一三	一三	三	三	一〇	一	一	一	一	八二二
宮前村	一三	一三	三	三	一〇	一	一	一	一	八二二
川俣村	一三	一三	三	三	一〇	一	一	一	一	八二二
森村	一三	一三	三	三	一〇	一	一	一	一	五七四
波瀨村	一三	一三	三	三	一〇	一	一	一	一	六〇二
波瀨村	一三	一三	三	三	一〇	一	一	一	一	五九九

兵事

一三

町村名	總數		現役		豫備		後備		補充兵	
	將校	下士兵卒	將校	下士兵卒	將校	下士兵卒	將校	下士兵卒	將校	下士兵卒
松江村	1	36	1	1	1	1	1	1	1	1
伊勢寺村	1	33	1	1	1	1	1	1	1	1
大河内村	1	37	1	1	1	1	1	1	1	1
茅廣江村	1	46	1	1	1	1	1	1	1	1
大石村	1	44	1	1	1	1	1	1	1	1
柿野村	1	28	1	1	1	1	1	1	1	1
宮前村	1	22	1	1	1	1	1	1	1	1
宮前見村	1	21	1	1	1	1	1	1	1	1
川俣村	1	24	1	1	1	1	1	1	1	1
森村	1	23	1	1	1	1	1	1	1	1
波瀨村	1	15	1	1	1	1	1	1	1	1
射和村	1	10	1	1	1	1	1	1	1	1
榑田村	1	4	1	1	1	1	1	1	1	1
朝見村	1	8	1	1	1	1	1	1	1	1
西黒部村	1	4	1	1	1	1	1	1	1	1
機殿村	1	5	1	1	1	1	1	1	1	1
漕代村	1	6	1	1	1	1	1	1	1	1
合計	15	1,150	15	1,144	15	1,138	15	1,132	15	1,126
三十七年	17	1,180	17	1,174	17	1,168	17	1,162	17	1,156
三十八年	18	1,190	18	1,184	18	1,178	18	1,172	18	1,166
三十九年	19	1,200	19	1,194	19	1,188	19	1,182	19	1,176
四十年	20	1,210	20	1,204	20	1,198	20	1,192	20	1,186

第一六〇

徵兵人員

明治四十一年

町村名	總數	徵募人員		猶豫人員	國民兵編入人員	免除人員	現役ノ義ハ現役中ノ人員	重罪ノ刑ニ處セラレタルモノ	本籍男百人ニ付壯丁
		陸軍	海軍						
松阪町	1,100	23	1	26	49	1	1	1	2,100
港止村	1,000	17	1	18	38	1	1	1	1,000
鈴止村	1,000	17	1	18	38	1	1	1	1,000
神戶村	1,000	17	1	18	38	1	1	1	1,000
花岡村	1,000	17	1	18	38	1	1	1	1,000
松尾村	1,000	17	1	18	38	1	1	1	1,000
松江村	1,000	17	1	18	38	1	1	1	1,000
伊勢寺村	1,000	17	1	18	38	1	1	1	1,000
大河内村	1,000	17	1	18	38	1	1	1	1,000
茅廣江村	1,000	17	1	18	38	1	1	1	1,000
大石村	1,000	17	1	18	38	1	1	1	1,000
柿野村	1,000	17	1	18	38	1	1	1	1,000
宮前村	1,000	17	1	18	38	1	1	1	1,000
宮前見村	1,000	17	1	18	38	1	1	1	1,000
川俣村	1,000	17	1	18	38	1	1	1	1,000
森村	1,000	17	1	18	38	1	1	1	1,000
波瀨村	1,000	17	1	18	38	1	1	1	1,000
射和村	1,000	17	1	18	38	1	1	1	1,000
榑田村	1,000	17	1	18	38	1	1	1	1,000
合計	11,000	190	10	200	400	10	10	10	11,000



町村名	第一	第二	計
朝見村	三〇	一〇	四〇
西黒部村	四	一	五
機殿村	三	一	四
漕代村	四	一	五
合計	九五	一九	一一四
三十七年	八〇	一	八一
三十八年	八六	一	八七
三十九年	七四	一	七五
四十年	六一	一	六二

第一六一

國民兵

明治四十一年末

本籍男子百人ニ付國民兵

町村名	第一	第二	計
松阪町	一七	一、六五四	一、六七一
港村	一四	八四五	八四九
鈴止村	一	四九九	四六〇
神戶村	四	四三三	四三七
花岡村	一〇	四三三	四四三
松尾村	五	三三三	三三八
松江村	五	三九五	四〇〇
伊勢寺村	一	三三七	三三八
合計	九五	一九	一一四
三十七年	八〇	一	八一
三十八年	八六	一	八七
三十九年	七四	一	七五
四十年	六一	一	六二

町村名	第一	第二	計
大河内村	四	五九八	六〇二
茅廣江村	二	三三九	三四一
大石村	四	六〇四	六〇八
柿野村	五	六三〇	六三五
粥見村	六	六三八	六四四
宮前村	三	四六三	四六六
川俣村	四	四六三	四六七
森村	二	三四九	三五二
波瀬村	三	三三三	三三五
射和村	九	五九〇	五九九
櫛田村	一	四四八	四四九
朝見村	二	二七九	二八一
西黒部村	五	四九九	四六四
機殿村	五	三〇八	三三三
漕代村	四	三七三	三七七
合計	一〇五	一、六九三	一、七九七
三十七年	六三	一、三三六	一、三九九
三十八年	一〇〇	一、二七九	一、三七九
三十九年	一〇五	一、一五二	一、二五七
四十年	一〇五	一、一五二	一、二五七



町村名	火災			計	組	消	數	人	防
	全	燒	半						
松阪町	1	1	1	3	1	1	1	1	305
港村	1	1	1	3	1	1	1	1	165
鈴止村	1	1	1	3	1	1	1	1	165
神戶村	1	1	1	3	1	1	1	1	165
花岡村	1	1	1	3	1	1	1	1	165
松尾村	1	1	1	3	1	1	1	1	165
松江村	1	1	1	3	1	1	1	1	165
伊勢寺村	1	1	1	3	1	1	1	1	165
大河内村	1	1	1	3	1	1	1	1	165
茅廣江村	1	1	1	3	1	1	1	1	165
大石村	1	1	1	3	1	1	1	1	165
柿野村	1	1	1	3	1	1	1	1	165
粥見村	1	1	1	3	1	1	1	1	165
宮前村	1	1	1	3	1	1	1	1	165
川俣村	1	1	1	3	1	1	1	1	165
森村	1	1	1	3	1	1	1	1	165
波瀨村	1	1	1	3	1	1	1	1	165
射和村	1	1	1	3	1	1	1	1	165
榎田村	1	1	1	3	1	1	1	1	165
朝見村	1	1	1	3	1	1	1	1	165
西黒部村	1	1	1	3	1	1	1	1	165
機殿村	1	1	1	3	1	1	1	1	165
漕代村	1	1	1	3	1	1	1	1	165
合計	16	16	16	48	16	16	16	16	506
四十年	13	13	13	39	13	13	13	13	240
三十九年	14	14	14	42	14	14	14	14	260
三十八年	15	15	15	45	15	15	15	15	295
三十七年	16	16	16	48	16	16	16	16	305

第一六四 火災及消防

明治四十一年

町村名	家			計	盜	難	罹	人	シ	員	盜難ニ罹リシ財産額
	家	盜	難								
伊勢寺村	1	1	1	3	1	1	1	1	1	1	16
大河内村	1	1	1	3	1	1	1	1	1	1	16
茅廣江村	1	1	1	3	1	1	1	1	1	1	16
大石村	1	1	1	3	1	1	1	1	1	1	16
柿野村	1	1	1	3	1	1	1	1	1	1	16
粥見村	1	1	1	3	1	1	1	1	1	1	16
宮前村	1	1	1	3	1	1	1	1	1	1	16
川俣村	1	1	1	3	1	1	1	1	1	1	16
森村	1	1	1	3	1	1	1	1	1	1	16
波瀨村	1	1	1	3	1	1	1	1	1	1	16
射和村	1	1	1	3	1	1	1	1	1	1	16
榎田村	1	1	1	3	1	1	1	1	1	1	16
朝見村	1	1	1	3	1	1	1	1	1	1	16
西黒部村	1	1	1	3	1	1	1	1	1	1	16
機殿村	1	1	1	3	1	1	1	1	1	1	16
漕代村	1	1	1	3	1	1	1	1	1	1	16
合計	16	16	16	48	16	16	16	16	16	16	260
四十年	13	13	13	39	13	13	13	13	13	13	201
三十九年	14	14	14	42	14	14	14	14	14	14	200
三十八年	15	15	15	45	15	15	15	15	15	15	207
三十七年	16	16	16	48	16	16	16	16	16	16	295

町村名	火		災		組	數	人	防
	全	燒	半	燒				
朝見村		一						三二
西黒部村								一〇
機殿村								一六
漕代村								一五
合計		一						九四
四十年		三						二、〇〇〇
三十九年		三						二、二八二
三十八年		三						二、一四〇
三十七年		六						一

● 財政

第一六五 國 稅

明治四十一年

町村名	總 額	地 租	所 得 稅	營 業 稅	酒 造 稅	醬油造石稅 自家用醬油稅	賣藥營業稅	鑛 業 稅
松阪町	八六、〇七九、七〇〇 △ 三三、三三三、三三三	三三、四三三、〇七〇 △ 一四、一〇三、〇七〇	三〇、六六六、一一〇	三三、三四四、一五〇 △ 二、五九〇、一五〇	八、三三三、三三〇 △ 八、三三三、三三〇	一一、三三三、三三〇 八、三三三、三三〇	三三、〇〇〇	一〇、〇〇〇 △ 一〇、〇〇〇
港 村	一五、九四九、三三三 △ 〇、〇〇〇	一四、一〇三、〇七〇 〇、〇〇〇	一、〇〇六、二二〇	七、四四四、四四〇		七、四四四、四四〇	七、〇〇〇	
鈴止村	四、七〇六、三三三	三、五〇〇、五五五	二、七八、〇一〇	九、九八八、〇〇〇		六、〇〇〇	二、五〇〇	
神戶村	三、四七七、三三三	一、五、六九九、九九〇	二、〇九三、三三〇	一、三四七、五〇〇	二、九四四、三三〇	三、〇〇〇		
花岡村	三三、三三八、五〇〇 △ 〇、〇〇〇	一六、〇七、一一〇 〇、〇〇〇	一、一四、七三〇	一、三三三、〇〇〇	五、〇〇〇、二二〇	八、八、五〇〇	一、九、〇〇〇	
松尾村	一三、三三三、三三〇	一三、〇七四、六二〇	七、七三、七八〇	三、八七、二二〇		一三、〇〇〇		
松江村	一三、六九九、三三三	九、二五九、六三三	三、七三三、九九〇	六、〇七、七六〇		六、〇〇〇	一、六、〇〇〇	
伊勢寺村	一五、三〇六、三三三	一、一、五九四、四三三	一、一九三、三三〇	四、四、五〇〇	一、九二七、九七〇	一三、〇〇〇		
大河内村	一七、二四五、二二五	一、一、〇二七、七三三	一、五七、三三〇	七、七〇、七六〇	三、七三三、三三〇	一三、〇〇〇	四、〇〇〇	
茅廣江村	七、三三八、〇〇〇 △ 三、四〇〇、〇〇〇	五、九九五、五〇〇	△ 七、三三、二九〇	四、〇二、二二〇		七、三三、〇〇〇	三、〇〇〇	
大石村	五、五〇五、四九〇	四、四〇七、六四〇	四、九三、九九〇	五、三三、八七〇		三、五〇〇	三、九、五〇〇	
柿野村	九、二六八、三九五 △ 二、五〇〇、〇〇〇	五、九七〇、〇五五	一、三三三、〇〇〇	一、七九、八四〇 △ 二、二五〇、〇〇〇		四、五〇〇	四、五〇〇	七、三、五〇〇

町村名	總額	地租	所得稅	營業稅	酒造稅	醬油石稅	賣藥營業稅	鑛業稅
粥見村	一四、一八九、九四〇	七、四三三、三六〇	一、二八五、七五〇	八六六、八六〇	四、四三六、二五〇	一一三、〇〇〇	一六、〇〇〇	
宮前村	一五、八〇七、五五〇	三、七三三、五〇〇	一、一三三、九三〇	七五九、五三〇		一八、〇〇〇	二四、〇〇〇	
川俣村	五、三三三、五〇〇	三、七〇〇、八六〇	八四四、七二〇	五八八、三九〇		五五、五〇〇		
森村	二、四八八、六八五	一、九四四、四九五	一〇一、九三〇	三三三、九六〇		四九、五〇〇	一〇、〇〇〇	
波瀨村	二、七〇一、七五〇	一、八三三、六七〇	四三三、二六〇	三三三、四四〇		四九、五〇〇	九、〇〇〇	
射和村	一、九、五〇〇、三六〇	一、一八三、六四〇	二、七〇七、八四〇	一、一〇五、八〇〇	三、七三三、三九〇	一四六、五〇〇	一九、〇〇〇	
榑田村	三〇、八五四、〇九〇	一、九四〇、九六〇	一、二七五、〇一〇	七六一、五二〇	六、五九九、四三〇	一八八、一七〇	三、〇〇〇	
朝見村	一五、一三六、三三〇	三、九七六、四三〇	九三三、九八〇	一、六五五、四四〇		八二、五〇〇		
西黒部村	九、七三二、七三〇	七、六四四、三三〇	一、三三六、四三〇	六九〇、八八〇		六四、〇〇〇	五、〇〇〇	
機殿村	一六、八七五、二五〇	九、七〇三、九四〇	一、〇八二、二六〇	六九三、〇五〇	五、一〇一、九八〇	九、〇〇〇	三、〇〇〇	
漕代村	一三、三三三、八四〇	一、一五八、九〇〇	一、三三六、三三〇	八五五、九一〇		八九、〇〇〇	一一、五〇〇	
合計	三七〇、一九七、九五五	二二七、五三六、五五五	六六、〇三七、八六〇	三六、四三三、九九〇	四、九六〇、七八〇	一、八二六、四一〇	六三三、五〇〇	三三、九五〇
四十年	三三六、二〇一、三三〇	二二七、一三〇、六三〇	五五、三三〇、一三〇	三三、四四六、一五〇	三、九一〇、三三〇	一、七三三、七五〇	六〇八、五〇〇	
三十九年	三三六、三九九、九九六	二二七、〇二五、四八〇	五〇、一四四、三三〇	三三、三三六、〇六〇	四、〇七〇、〇六〇	一、六八九、八七〇	五五五、五〇〇	
三十八年	三三六、〇三三、二〇三	二〇八、四〇〇、三三三	四九、〇〇七、三三〇	三〇、五三三、三三〇	三、〇四〇、〇〇〇	一、三三三、三三〇	五四一、〇〇〇	
三十七年	三三六、三三三、一四六	一四四、四八八、四三六	三九、七九七、七五〇	三三、九四四、八〇〇	四、七三三、一八〇	三、〇七八、四九〇	四八七、五〇〇	

備考 ○ハ酒精及酒精含有飲料稅ナリ  
 △朱書ハ滯納處分引受ニ係ルモノナリ

第一六六 租稅外諸收入

四十一年度	三三、三三三	三三、三三三	五〇、七九二	二九〇、九三三	二八〇、三三三
四十年	三三、三三三	三三、三三三	三三、三三三	三三、三三三	三三、三三三
三十九年	三三、三三三	三三、三三三	三三、三三三	三三、三三三	三三、三三三
三十八年	三三、三三三	三三、三三三	三三、三三三	三三、三三三	三三、三三三
三十七年	三三、三三三	三三、三三三	三三、三三三	三三、三三三	三三、三三三

第一六七 縣稅

明治四十一年度

町村名	總額	地租割	營業稅	工業稅	雜種稅	營業稅附加稅	所得稅附加稅	戶數割	一戶平均納稅額
松阪町	三三、二七、七三〇	二、七〇二、九三五	一、七四、四八〇	四九、三六〇	九、三三五、八〇〇	二、三三八、六九〇	七五、四三三	四、六二〇、九五〇	一六、五三三
港止村	六、一〇〇、〇〇〇	四、三三〇、三〇〇	八二、三三〇	四、九三〇	七八五、三三〇	七五、〇五〇	四、一三三	八、九六五〇	一〇、七五〇
鈴止村	二、六二二、三三〇	一、〇三三、四三〇	四、二九〇	三、〇六〇	八三六、一〇〇	九一、六七〇	一三、四六〇	五、七一九〇	六、八四四
神戶村	六、五〇四、三三〇	四、六九九、二九五	一三三、五三〇	六〇、一五〇	五二六、七三〇	二三四、四一〇	九、〇七五	八、九一、一四〇	一〇、八四〇
花岡村	六、六三三、四三〇	四、八二三、三四〇	二八、四七〇	四〇、九八〇	六〇、八六〇	一三六、二〇〇	五、七三五	九、〇一、八九〇	一一、〇三三
松尾村	四、七三三、四九〇	三、六二二、二四〇	四、三三〇	二〇、六六〇	三三〇、八〇〇	三六、七五〇	三、八二〇	六、〇八、七〇〇	一一、四三三
松江村	四、七四四、五〇〇	二、七四六、〇五〇	一五二、八五〇	五九、八六〇	三三、七三〇	六〇、五〇〇	四、五二〇	七、三三、二八五	八、五三〇
伊勢寺村	四、八三〇、〇三〇	三、四九六、六二五	七四、一五〇	二九、二八〇	四、五五〇	四六、三〇〇	五、八七〇	七、一一、九九〇	一〇、〇三三
大河内村	五、二二二、七〇〇	三、一七五、二四〇	一三、〇〇〇	七二、五八〇	三三、六三〇	七六、七五〇	三、七三〇	九、四四、〇〇〇	八、三〇八
茅廣江村	二、九三三、〇七五	一、七五五、八八五	一〇三、三〇〇	二五、八九〇	三三、一八九〇	四〇、〇四〇	三、七三〇	六、四〇、三六〇	六、八三三
大石村	二、八四九、〇六〇	一、二二二、七三〇	一四九、八〇〇	六五、九三〇	五、一〇九〇	五、一〇〇〇	二、三八〇	七、三三、五〇〇	五、一四三
柿野村	三、九九四、三三〇	一、七四四、九三五	二五九、三三〇	九九、七九〇	六三、三三〇	一七〇、九九〇	五、八四〇	一、〇四、〇三〇	五、三三七
粥見村	四、二九四、五三〇	二、一八三、九五五	一七六、三三〇	七四、三三〇	五、六、七五〇	八六、三三〇	五、四三〇	一、一八、三三〇	五、三〇八

町村名	總額	地租割	營業稅		雜種稅	營業稅附加稅	所得稅附加稅	戶數割	一戸平均納稅額
			商業稅	工業稅					
宮前村	二,九七五,一九〇	一,〇七九,〇五五	一〇六,六〇〇	五五,八〇〇	四一,七〇〇	三五,一七〇	八〇四,七四五	五,三三〇	
川俣村	二,五六四,五二〇	一,一〇九,六六〇	一〇九,三三〇	五五,三三〇	四九,二三〇	三八,三三〇	七三三,八三〇	五,〇七〇	
森村	二,〇〇五,七五五	五七七,八七〇	三九,六四〇	四九,二一〇	八三,二八〇	九,四四〇	四六六,二六〇	六,四三〇	
波瀨村	一,四九六,一九〇	五二,二〇〇	五,六四〇	四三,四三〇	二五七,九三〇	三三,五三〇	五三三,四二〇	四,一四四	
射和村	五,五九二,七六五	三,五三三,七〇〇	一三三,五九〇	八五,八二〇	五八六,一五〇	一一〇,四九〇	八五,〇九五	一,〇三七,九四〇	
櫛田村	四,八八八,〇七〇	三,五七〇,九八〇	八八,七三〇	五三,六九〇	四二四,八一〇	七五,八八〇	五七,四七五	六二七,四七五	
朝見村	五,一三三,一六〇	四,二二八,八八五	三三,七六〇	一八,七三〇	二九二,〇〇〇	一六,四五〇	四四,四七五	四七,八六〇	
西黒部村	三,八二八,二四〇	二,二七七,〇四〇	一五,一八〇	七九,四三〇	四四四,四九〇	七四,五二〇	五八,九九〇	七七八,六六〇	
機殿村	三,九五七,三三〇	二,九三三,一九五	六七,〇八〇	四九,〇〇〇	二九二,三三〇	六八,七六〇	四八,二二五	五三九,五四〇	
漕代村	四,七九四,三三〇	三,三三二,三三五	八〇,八一〇	七八,三三〇	四八五,七八〇	八五,二六〇	五五,四三〇	六九六,四三〇	
合計	一,一四,三三三,九五五	六〇,七五五,六〇五	四,〇三四,九八〇	一,一六四,七四〇	一〇,四九三,九二〇	三,八三八,九五〇	二,二一九,六〇〇	三,五〇五,三三〇	
四十年度	一三六,七八〇,六五四	六八,一九〇,七五七	三,一八六,一八〇	一,二七七,五〇〇	二,八二六,六三七	二,六五八,二八〇	〇三三,三五〇	八,八八七	
卅九年度	六六,六〇〇,三三〇	三五,三九二,九六〇	三,一〇三,三九〇	一,一〇三,一六〇	一,一〇七,三〇四	二,五八四,八二〇	〇一七,五七二	六,七三三	
卅八年度	八〇,三〇三,三三〇	四四,八九七,五〇〇	三,〇九六,三三〇	一,〇七八,〇一〇	一,〇六六,一八九	二,四四二,二四〇	〇二二,四九七	五,六〇八	
卅七年度	六〇,〇七九,六五五	三四,一〇三,三三〇	三,〇七一,〇一〇	一,三三〇,七〇〇	一,〇二六,七四八	二,五七七,七四〇	〇九,三三八	—	

第一六八 雜種稅ノ一

明治四十一年度

町村名	料理屋稅	飲食店稅	湯屋稅	傭人受宿稅	理髮人稅	遊藝師稅	遊藝人稅	俳優稅	藝妓稅
港阪町	二,二五〇,〇〇〇	一,五七〇,七〇〇	五五,〇〇〇	一八,三〇〇	四三,五〇〇	三二,八〇〇	一〇,八〇〇	一,二五〇,〇〇〇	五,一六四,五〇〇
松阪町	—	三,五〇〇	—	—	四,八〇〇	—	—	—	一,一〇〇

第一六九 雜收稅ノ二

明治四十一年度

町村名	合計	二七,三三〇	三三六,九三〇	九二,二〇〇	四二,一七〇	三,七六六,五〇〇	三九,〇〇〇	三九,〇〇〇	五,〇〇〇	五,二二一,六〇〇
鈴止村	—	—	—	—	—	—	—	—	—	—
神戶村	—	—	—	—	—	—	—	—	—	—
花岡村	—	—	—	—	—	—	—	—	—	—
松尾村	—	—	—	—	—	—	—	—	—	—
松江村	—	—	—	—	—	—	—	—	—	—
伊勢寺村	—	—	—	—	—	—	—	—	—	—
大河内村	—	—	—	—	—	—	—	—	—	—
茅廣江村	—	—	—	—	—	—	—	—	—	—
大石村	—	—	—	—	—	—	—	—	—	—
柿野村	—	—	—	—	—	—	—	—	—	—
粥見村	—	—	—	—	—	—	—	—	—	—
宮前村	—	—	—	—	—	—	—	—	—	—
川俣村	—	—	—	—	—	—	—	—	—	—
森村	—	—	—	—	—	—	—	—	—	—
波瀨村	—	—	—	—	—	—	—	—	—	—
射和村	—	—	—	—	—	—	—	—	—	—
櫛田村	—	—	—	—	—	—	—	—	—	—
朝見村	—	—	—	—	—	—	—	—	—	—
西黒部村	—	—	—	—	—	—	—	—	—	—
機殿村	—	—	—	—	—	—	—	—	—	—
漕代村	—	—	—	—	—	—	—	—	—	—
合計	—	—	—	—	—	—	—	—	—	—

町村名	市場税	諸興行税	遊覽所税	遊技場税	船税	車税	水車税	乘馬税	屠畜税
松阪町	四、九七〇	一、五〇〇、二九〇	二四、〇〇〇			一、二〇四、八一〇	七、四〇〇	四、〇〇〇	
港止村	五、八四〇	四、九〇〇			二二、五九〇	三九〇、七四〇	五、九〇〇	一、〇〇〇	四九四、四〇〇
鈴止村	四、三三〇					三三、六六〇	一五、二〇〇	二、五〇〇	
神戶村		一、八七〇				三六九、三五〇	七、一四〇	三、四八〇	
花岡村		三、一五〇	一、〇〇〇			四九、九四〇	二九、八一〇	三、〇〇〇	
松尾村		六、五〇〇				二八〇、四四〇	一九、四〇〇	六、〇〇〇	
松江村						二八、一六〇	八、六〇〇		
伊勢寺村		二、九一〇				四〇八、三三〇	六、九三〇	二、〇〇〇	
大河内村		二、一五〇				五七五、〇三〇	二、一〇〇		
茅廣江村		三、三二〇				二八一、二九〇	二、一〇〇		
大石村		三、二六〇				二八、九一〇	二、九五〇	三、一六〇	
大石村		三、二六〇				三九三、八六〇	六、三三〇	八、三〇〇	
柿野村		四、七三〇		二、〇〇〇		三五、六一〇	一〇、一〇〇	二、一六〇	
宮前村		一、九八〇				二五、二四〇	一〇、一〇〇	二、一六〇	
宮前村		三、九四〇				一七五、〇四〇	五、九〇〇	四、〇〇〇	
川俣村		二、四一五				四、四九〇	一、九〇〇	五、〇〇〇	
森村		一、七、八五〇				五、二二〇	二、一六〇		
波瀨村		八、七五〇				四八八、三三〇	一六、八八〇	二、四九〇	
射和村		二六、二九〇				三、一七〇	二、四〇〇	一、三三〇	
榑田村		六、三三〇				二四、六六〇	二、四〇〇	二、〇〇〇	
朝見村		五、九五〇				二〇、六三〇	二、七三〇	一、一六〇	
西黒部村		三、一一〇				一八七、五二〇		二〇、九六〇	
機殿村		三、一七〇				三、〇六〇			

第一七〇 雜種税ノ三

明治四十一年度

町村名	漁業税	自轉車税	筏乗税	西洋形蒸氣船形税	日本形積石五十石以上税	狩獵税	畜犬税	法人建物税	木材川下
松阪町	二、六〇〇	五、四〇〇				三、八〇〇	三、九一〇	七、六七〇	
港止村	一、三、〇〇〇	二、七五〇			三、九七〇	三、〇〇〇	二、九一〇		
鈴止村		三、〇〇〇					二、〇〇〇		
神戶村		三、三、二五〇				六、〇〇〇	五、一六〇	四八、五四〇	
花岡村		三、九、〇〇〇				二、八〇〇	一〇、三九〇		
松尾村		二、一、五〇〇				一、四〇〇	五、二五〇		
松江村		二、一、五〇〇				一、四〇〇	七、二五〇		
伊勢寺村		三、三、五〇〇				九、八〇〇	二、〇〇〇		
大河内村		二、一、二五〇				一、一、六〇〇	一、七、七四〇		
茅廣江村		八、〇〇〇				七、〇〇〇	八、七五〇		
大石村		七、五〇〇	一、〇〇〇				一〇、三九〇		八、二一〇
大石村		一、六〇〇					二、四、四〇〇		
柿野村		三、〇、三三〇				一、五、四〇〇	二、四、四〇〇	三、〇〇〇	
宮前村		二、一、七五〇				五、六〇〇	一、一、四〇〇	一、四〇〇	一、四九、二〇〇
宮前村		二、一、五〇〇				二、八〇〇	九、二五〇	二、八〇〇	四七、八四〇
川俣村		二、八〇〇				七、〇〇〇	二、七、三六〇		一、六四、四五〇
森村		二、五〇〇				二、〇〇〇	二〇、四九〇		六、五、八九〇
波瀨村		一、三、〇〇〇	八、四〇〇			九、八〇〇	四、〇八〇		一、六、一〇〇
合計	五、〇三〇	一、八、二五、八九〇	二四、二〇〇	二、〇〇〇	二〇六、七九〇	七、八、三九、七八〇	三、六、二、四三〇	九、九、九〇	四、九四、四〇〇

町村名	縣雜入金					
	四十一年度	四十年度	三十九年度	三十八年度	三十七年度	合計
射和村	四,六〇〇	二九,〇〇〇		一,四〇〇	五,五〇〇	四〇,五〇〇
榊田村	六,一〇〇	二八,二五〇		二,八〇〇	二,七〇〇	三九,八五〇
朝見村	四,一五〇	五,〇〇〇		一,四〇〇	二,八〇〇	一三,三五〇
西黒部村	二四,〇〇〇	一五,二五〇	四,九三〇	二,八〇〇	二,〇〇〇	四九,〇〇〇
機殿村	五,一〇〇	八,〇〇〇		一,四〇〇	三,〇〇〇	一七,五〇〇
漕代村	三,一〇〇	四六,五〇〇	三,七六〇	一,四〇〇	七,四九〇	五六,二五〇
合計	三五,五九〇	八八,五〇〇	八三,六四〇	一八,三四〇	七,二六〇	一八〇,三三〇
四十一年度 六,九四一,八三三 四十年度 六,四四〇,二四九 三十九年度 六,六〇八,四三六 三十八年度 七,三三四,三三二 三十七年度 七,四五六,二八四						

第一七二 縣經濟支出金

科目	四十一年度	四十年度	三十九年度	三十八年度	三十七年度
郡役所費	六,二九〇,六四三	六,〇一一,九五九	五,九六四,七三三	五,九七七,八七一	五,八九〇,〇三三
郡書記俸給	三,二一八,五三二	二,九五三,五七九	二,七五六,五六〇	二,七七一,八〇二	二,七七一,九〇八
郡視學俸給	四〇〇,〇〇〇	三五五,四八〇	三五九,九九〇	三五九,一六〇	四〇〇,〇〇〇
諸備給		二五八,九五六	二八三,六八五	三三六,八〇五	二九九,六七七
給仕小使月給	二二六,〇〇〇				九〇,〇〇〇
臨時雇入料	九〇,九四〇				
勉勵賜金	一七六,〇〇〇		一九九,〇〇〇	一八三,〇〇〇	九〇,〇〇〇
惠與			三〇六,五〇〇	一五〇,〇〇〇	
退官賜金			一,三七七,三〇〇	一,三七七,八〇〇	一,三七七,七九〇
旅費	一,三四一,三三〇		五一一,一〇〇	一,三七七,八〇〇	一,三七七,七九〇
備品費	七四,八八六		三三三,二八〇	三三三,六九六	三五〇,〇九〇
消耗品費	三五九,九三二		二六,八六八	三三,八四四	三三三,六九七
圖書及印刷費			四一,二八〇	四一,〇六〇	四一,三三〇
印刷費	三〇,六三二		四〇,一五〇	四一,〇六〇	四一,七七一
通信運搬費	四三,七三三			四一,六九〇	四一,七七一
賄費					
雜費	四〇,七八〇				
郡廳舎修繕費	九六,七三三				
勸業費	一二七,四一九		一二,三七二	三,三七七	
小學校教員加俸	一,二七六,四九二		二,〇五三,六五四	一,〇一八,三三二	
教育費	一,二三六,三七五		一,一八四,八〇〇	一,一六四,一七五	一,〇二七,八五〇
資本金	五五,〇〇〇		八四,〇〇〇	一,〇四一,一〇〇	九三,〇〇〇
衆議院議員選舉	一〇〇,九五〇			八五,五八五	
縣會議員選舉費			八六,七五〇		八三,六五〇

第一七三 郡歳入出決算

科目	四十一年度	四十年度	三十九年度	三十八年度
財政				



歲入		歲出	
經常部	臨時部	經常部	臨時部
各町村分賦額	七、六五七、四八〇	郡費取扱費	一、四三〇
雜收入	一〇、一四三、五八六	郡統計編纂費	一、三三、八七六
前年度繰越金	一五、〇〇〇	郡會議員撰舉費	一、三、〇〇〇
寄附金	一〇、一五八、五六六	徵發費	二八、〇〇〇
縣補助金	六五六、八〇二	神饌幣帛料費	六、四〇三、五七四
計	一五八、〇〇〇	勸業補助費	二二、三、五〇〇
臨時部	七五〇、〇〇〇	勸業補助費	五五〇、〇〇〇
經常部	一、二九六、六八四	勸業費	五〇〇、〇〇〇
計	一、五八、〇〇〇	計	二、四九六、四八六
合計	一、五八、〇〇〇	合計	八、九〇〇、〇三三
臨時部	一、五八、〇〇〇	臨時部	三、〇九〇、〇六五
經常部	一、〇、一五八、五六六	經常部	三、二七、七六〇
計	一、五八、〇〇〇	計	三、二七、七六〇
臨時部	七五〇、〇〇〇	臨時部	一、四、〇〇〇
經常部	一、二九六、六八四	經常部	一、四、〇〇〇
計	一、五八、〇〇〇	計	二、八、〇〇〇
臨時部	一、五八、〇〇〇	臨時部	一、四、〇〇〇
經常部	一、〇、一五八、五六六	經常部	一、四、〇〇〇
計	一、五八、〇〇〇	計	二、八、〇〇〇
臨時部	七五〇、〇〇〇	臨時部	一、四、〇〇〇
經常部	一、二九六、六八四	經常部	一、四、〇〇〇
計	一、五八、〇〇〇	計	二、八、〇〇〇
臨時部	一、五八、〇〇〇	臨時部	一、四、〇〇〇
經常部	一、〇、一五八、五六六	經常部	一、四、〇〇〇
計	一、五八、〇〇〇	計	二、八、〇〇〇

第一七四

町村稅

明治四十一年度

町村名	總額	地價附	戶別割	營業割	所得稅割	總額	現住一戶平均負擔	戶別割
松阪町	一九、三四五、六三〇	七八九、八八五	三、三五一、二一〇	六、一〇四、六三五	三三六、五四五	五、六九四	三、六六二	三、〇九二
港村	六、二八四、〇九五	二、〇五五、五二〇	三、四三三、五八〇	五、八、四〇〇	一一〇、〇八〇	一一、〇八三	六、〇九二	四、〇五三
鈴止村	二、八三九、四五五	六二四、三〇五	一、五五三、〇三〇	五、三三、〇〇〇	二四八、三三〇	九、六八九	四、九三〇	二、一〇六
神戶村	五、八二二、三五〇	二、三三九、五二〇	二、九五一、七二〇	三、七三、八二〇	二四八、三三〇	七、三三九	五、四八三	四、九三〇
花岡村	三、七七一、五〇五	二、一三三、九九〇	一、二七四、三三〇	三、六〇、七八五	一六五、六三〇	一一、五三三	三、九八三	三、〇四八
松尾村	四、七五〇、九三五	二、二三四、七四五	二、二九九、一八〇	二、〇一、三七〇	一六五、六三〇	七、一九〇	三、九八三	三、〇四八
松江村	三、五七三、〇五五	一、二二二、五二〇	一、九五一、二二〇	二、四八、五五〇	一五九、七四五	六、六六二	二、七三六	三、〇四八
伊勢寺村	三、二二一、二六六	一、五三三、二六六	一、三〇三、七九〇	三、七、四三〇	一五九、七四五	六、六六二	二、七三六	三、〇四八
大河内村	五、八六三、七〇〇	一、九八八、三九〇	三、三六四、三〇〇	三、六一、五五五	一八八、五五五	九、三〇三	五、三三三	三、〇四八
茅廣江村	二、二八五、四二二	七三五、一一一	一、三三六、七五〇	二、八、四三九	六五、三三〇	五、一九〇	三、〇四八	三、〇四八
大石村	二、八七三、一〇〇	五、六六、一〇〇	一、九五九、九〇〇	三、七、〇三〇	七〇、〇三〇	五、一八五	三、五三六	三、〇四八
柿野村	四、五七〇、〇五五	七、七〇、八七五	三、四七九、四九〇	二、六〇、九九〇	五八、七〇〇	六、〇九二	四、六五七	四、四七三
堀見村	四、八九一、四七五	九、六二、一八五	三、三六七、四五〇	一、九六、五九五	一一五、二四五	六、〇九二	四、六五七	四、四七三
宮前村	四、五七七、六九五	四、七五、一七五	三、三三六、二〇〇	二、九八、五五〇	四七、八〇〇	八、三八一	六、〇八五	六、〇八五
合計	八、九〇〇、〇三三	二、一八二、七〇四	五、〇七、四六一	三、二五九、四三九	六、九三、〇一〇	三、二五九、四三九	三、二五九、四三九	三、二五九、四三九

財政

町村名	總額		地價附		戶別割加		營業割		所得稅割		總額	現住一月平均負擔
	總額	附	戶別割	營業割	所得稅割	營業割	所得稅割	營業割	所得稅割			
川俣村	三,五五〇,八四五	四八六,二七〇	二,六三三,〇一〇	一五八,六三五	二四〇,九四〇	二四〇,九四〇	六,九七八	六,九七八	二四〇,九四〇	二四〇,九四〇	六,九七八	五,三三四
森村	二,九七七,三三〇	二五八,九〇〇	二,三六五,二九〇	一三五,六四五	二〇七,三六五	二〇七,三六五	九,五二〇	九,五二〇	二〇七,三六五	二〇七,三六五	九,五二〇	七,五八一
波瀨村	三,〇一九,九一〇	二四六,六六〇	二,四七三,三三〇	一三八,三七〇	二四六,六六〇	二四六,六六〇	六,〇九〇	六,〇九〇	二四六,六六〇	二四六,六六〇	六,〇九〇	八,三九三
射和村	三,九一三,三六五	一,〇四八,八六〇	一,五五九,〇五五	一七二,五九〇	二四六,六六〇	二四六,六六〇	五,六五五	五,六五五	一,五五九,〇五五	一,五五九,〇五五	五,六五五	七,一三八
櫛田村	三,四四二,〇四〇	一,八六三,〇三五	一,五五九,〇五五	一七二,五九〇	二四六,六六〇	二四六,六六〇	三,七三三	三,七三三	一,五五九,〇五五	一,五五九,〇五五	三,七三三	三,七三三
朝見村	三,七二八,四七〇	一,〇〇五,一一〇	一,八六三,〇三五	一七二,五九〇	二四六,六六〇	二四六,六六〇	四,〇八九	四,〇八九	一,八六三,〇三五	一,八六三,〇三五	四,〇八九	四,〇八九
西黒部村	二,八四八,八八五	一,七二一,五六五	一,一五九,九三〇	一八四,一八〇	二八二,一八〇	二八二,一八〇	五,三七五	五,三七五	一,一五九,九三〇	一,一五九,九三〇	五,三七五	二,九九四
機殿村	四,三四四,四六〇	一,七二一,五六五	一,一五九,九三〇	一八四,一八〇	二八二,一八〇	二八二,一八〇	三,〇三五	三,〇三五	一,一五九,九三〇	一,一五九,九三〇	三,〇三五	五,九九六
漕代村	三,三三〇,三〇〇	一,四六三,一三五	一,四六三,一三五	二四三,四六五	二四三,四六五	二四三,四六五	七,一四〇	七,一四〇	一,四六三,一三五	一,四六三,一三五	七,一四〇	三,二六六
合計	一〇五,七〇,三三三	二七,八〇〇,一四七	六二,六三三,八八五	一〇,六八三,〇五四	二二,八八九,四四五	二二,八八九,四四五	三,五三三,三六五	三,五三三,三六五	二七,八〇〇,一四七	二七,八〇〇,一四七	三,五三三,三六五	四,二八〇
四十年	八四,八一三,三〇一	二五,〇〇九,八〇二	五〇,四四四,三三三	七,三五四,六二七	二〇,六四四,九六一	二〇,六四四,九六一	三,〇六四,九六九	三,〇六四,九六九	二五,〇〇九,八〇二	二五,〇〇九,八〇二	三,〇六四,九六九	三,四八四
三十九年	七四,九六一,一九三	二二,一三三,八〇二	四四,六五五,二七九	五,三三三,六六一	一七,九四四,二八五	一七,九四四,二八五	一,七九八,四三一	一,七九八,四三一	二二,一三三,八〇二	二二,一三三,八〇二	一,七九八,四三一	三,二五五
三十八年	六九,六五三,八四五	二〇,三三六,八七〇	四二,三三三,七〇〇	三,九四四,二八五	一六,八八八,八八五	一六,八八八,八八五	一,三六七,九九〇	一,三六七,九九〇	二〇,三三六,八七〇	二〇,三三六,八七〇	一,三六七,九九〇	二,九五九
三十七年	六七,一八七,七六〇	一三,一〇五,五〇〇	四二,六三一,四四五	二,八八九,四四五	一五,三〇一,六〇〇	一五,三〇一,六〇〇	五六一,三三〇	五六一,三三〇	一三,一〇五,五〇〇	一三,一〇五,五〇〇	五六一,三三〇	二,九八八

經濟 (歲入)

前年度	越年度	寄附金	補助金	補助費	國庫交	基本充	縣交付金	町村稅	積立金	公債金	夫役	町村及學校基本財產	國庫補助	公園維持金	充入金
四,八六,〇三三	五,四〇,八七三	五,四〇,八七三	三,一八〇,〇〇〇	一,二〇〇,〇〇〇	一,二〇〇,〇〇〇	一,二〇〇,〇〇〇	七,七〇,四七一	一,九二,四四三							
五,四〇,八七三	一〇,〇五,一一一	一〇,〇五,一一一	一,〇〇〇,〇〇〇	五,七三三	四〇,六八〇	四〇,六八〇	七,四,九九二	七,二八四,〇九五							
三,一四九	五,〇〇〇	五,〇〇〇	一七,五三三	一三,八八〇	一三,八八〇	一三,八八〇	六二,九九六	二,八三九,四一五							
四四三,九四九	八,〇〇〇	八,〇〇〇	一五八,五三〇	一〇〇,二二〇	一〇〇,二二〇	一〇〇,二二〇	四四,三九九	三,七九七,五〇五							
五,三三三	一,〇一〇,〇一〇	一,〇一〇,〇一〇	五三,四三三	七三,八四三	七三,八四三	七三,八四三	四四,三九九	四,七五〇,九二五				八〇〇,〇〇〇			
四四一,四五六	一,〇五〇	一,〇五〇	一一,四〇一	九六,〇〇〇	九六,〇〇〇	九六,〇〇〇	八〇,八三六	五,八六三,七二〇							
一六八,二九三	一,〇五〇	一,〇五〇	二八,六四三	九六,〇〇〇	九六,〇〇〇	九六,〇〇〇	四七,五五〇	二,二八五,四三〇							
四四,一八四	六五,七五〇	六五,七五〇	一,〇〇〇	四三,〇四〇	四三,〇四〇	四三,〇四〇	六二,六三七	二,八七三,一〇〇							
五九四,九〇一	二,三〇八,七六〇	二,三〇八,七六〇	六五,六三三	一一四,七五〇	一一四,七五〇	一一四,七五〇	八九,四三二	四,五七〇,〇五五							
四八四,九〇六	一,四四〇,〇〇〇	一,四四〇,〇〇〇	五,六七八	一〇四,五〇〇	一〇四,五〇〇	一〇四,五〇〇	八四,三三九	四,八九九,四七五							
七三三,〇四八	二,二九七,二〇〇	二,二九七,二〇〇	三三,三三八	三九二,三六〇	三九二,三六〇	三九二,三六〇	六九,四八三	四,五三七,六九五							
一五三,二九六	一〇〇,〇〇〇	一〇〇,〇〇〇	四,〇〇〇	五三,三六〇	五三,三六〇	五三,三六〇	五八,六七七	三,五五五,八四五							
一七六,七〇四	四八,〇〇〇	四八,〇〇〇	一〇,〇一八	一〇,〇一八	一〇,〇一八	一〇,〇一八	六八,六四四	二,九六七,三三〇							
二五,〇六八	一八〇,〇〇〇	一八〇,〇〇〇	一一,一〇〇	三〇,八二〇	三〇,八二〇	三〇,八二〇	三六,三〇三	三,〇二九,九一〇							
四三三,三〇〇	一,四四〇,七三三	一,四四〇,七三三	一〇,三七六	一一四,二二〇	一一四,二二〇	一一四,二二〇	八〇,三三〇	三,九三三,三六五							
一四〇,五四五	一,〇〇〇	一,〇〇〇	七,八〇〇	八九,九三五	八九,九三五	八九,九三五	五三,一〇七	三,四四二,〇四〇							
三三,一三三	三六,〇〇〇	三六,〇〇〇	一一,五三六	四四,六四〇	四四,六四〇	四四,六四〇	三三,一〇七	三,七三六,四七〇							
九五,五三〇	四七,五七三	四七,五七三	一七,八七〇	八三,四八〇	八三,四八〇	八三,四八〇	六二,六三二	二,八四八,八八五							
三四,七九五	五〇,〇〇〇	五〇,〇〇〇	二〇,四四五	七三,一一〇	七三,一一〇	七三,一一〇	四一,三三三	四,三四四,四六〇							
四八,一四〇	一	一	七,九五〇	八五,〇〇〇	八五,〇〇〇	八五,〇〇〇	五八,六七七	三,三〇一,六〇〇							

明治四十一年度決算

第一七二 町 村 經

町村名	總額	財產 生スル收	使用料 及手数料	雜收入	前年 繰越
松阪町	三〇、七七八、〇七五	一、二八、八八〇	三三四、八七四	一、九三、〇四七	四、八三六
港 村	八、九五、五六一	—	二九、二〇〇	四八〇、四九三	一、五〇四
鈴止村	五、六五、七三四	二八、三三〇	三〇九、五三〇	一六九、五七八	一〇〇
神戶村	六、五五、六三四	九、八〇〇	二四、九〇〇	四五〇、三〇三	三三
花岡村	四、九五、四九七	一九、四八一	二四、九〇〇	三三九、五四〇	四四三
松尾村	六、九三〇、六八三	四、九九七	一五、六三四	一〇五、六〇五	五五
松江村	四、〇七九、八八三	六七、七四六	二七、三六〇	一〇四、五六〇	四四
伊勢寺村	三、九七四、二〇八	—	三三、四〇〇	一四七、三六三	四四
大河内村	六、五七七、九八八	三三、四一〇	一三、六〇〇	三〇五、九八七	一六八
茅廣江村	三、四四六、〇三〇	三三、六〇一	一一、二〇〇	八七、四六五	一六八
大石村	三、一一八、九三二	八、四八〇	二七、五〇〇	五九、九六〇	四四
柿野村	一〇、二八一、四三三	一六、六六〇	三九、四〇〇	三三九、六二五	三、五九四
彌見村	二〇、八五三、三六八	—	四八、五五〇	三三、八四〇	四八
宮前村	八、三三三、六五九	一六、八三五	五三、三〇〇	六、三三〇	七三
川俣村	四、三〇六、五九八	七、二六〇	四九、三〇〇	一三九、〇三〇	一九三
森 村	三、四八、八八三	五九、〇九七	七、〇〇〇	五二、七四〇	一七六
波瀬村	三、九〇六、一四	—	三三、五〇〇	五六八、三七六	二五
射和村	六、五〇〇、三三六	一六八、六五	二、七〇〇	二四五、五五	四三
櫛田村	三、九四〇、四三	四八、七四〇	一五、三五〇	一四三、九三〇	一四〇
朝見村	四、〇三七、六七	一、三三	一六、三〇〇	二七、六九	一三
西黒部村	三、六九五、七〇九	—	七、四一八	九九、三六五	九五
機殿村	五、一一、四三	一六、八七〇	一八、一〇〇	七三、三〇九	三四
漕代村	四、〇五、九三	一〇、七九〇	一七、八〇〇	一三三、八〇五	四八
合 計	一六三、四四一、五七九	二、〇五八、八〇三	一、二六、七二六	六、一八五、三五三	三三六
四十年	一六四、三六一、六九九	一、三三三、五四一	七四七、七〇二	三、八九、二八八	三三三
三十九年	一三〇、三〇一、四三三	一、二二六、〇七四	五八五、五六四	六、四四、六四七	八、八六二
三十八年	九九、六二四、七四六	一、一六七、三三一	六七、五七三	五、三三、三九九	五、四八〇
三十七年	九五、三六、二七九	四三六、六四四	五〇三、五九六	四、三九、四三三	六、一六五

町村經濟 (歲入) 明治四十一年度決算

使用料及手數料	雜收入	前年度繰越金	寄附金	縣補助金	郡補助金	國庫交付金	基本財産充用	縣交付金	町村稅	積立金充用	公債金	夫役	町村及學校基本財産編入	國庫補助
三九、八七四	一、九〇三、〇四七	四、八三六、〇三三	五、四四〇、〇〇〇	三、一八〇	一、七六二、二四〇	七、七、九三三	七、七、九三三	七、七、九三三	七、七、九三三	一、九〇三、〇四七	二、一〇〇、〇〇〇	九、〇〇〇、〇〇〇	九、〇〇〇、〇〇〇	一、九〇三、〇四七
三九、二〇〇	四、〇〇〇、四九三	一、五〇四、八七三	三、〇〇〇、〇〇〇	一、八〇、〇〇〇	七、九三三	七、九三三	七、九三三	七、九三三	七、九三三	三、〇〇〇、〇〇〇	二、一〇〇、〇〇〇	九、〇〇〇、〇〇〇	九、〇〇〇、〇〇〇	一、九〇三、〇四七
三〇、九、五〇〇	一、六九、五七八	一〇〇、五七一	一〇、〇〇〇	五、七四	四〇、六八〇	六、九三六	六、九三六	六、九三六	六、九三六	一、〇〇〇、〇〇〇	二、一〇〇、〇〇〇	九、〇〇〇、〇〇〇	九、〇〇〇、〇〇〇	一、九〇三、〇四七
二四、九〇〇	四、〇〇〇、三〇三	三、一、四九八	五、〇〇〇	一、七、五三三	一、三、八八〇	七、一、三三三	七、一、三三三	七、一、三三三	七、一、三三三	一、〇〇〇、〇〇〇	二、一〇〇、〇〇〇	九、〇〇〇、〇〇〇	九、〇〇〇、〇〇〇	一、九〇三、〇四七
二四、九〇〇	三、九、五四〇	四、四三、九四九	八、〇〇〇	一、五、五三〇	一〇〇、一三〇	七、四、四九三	七、四、四九三	七、四、四九三	七、四、四九三	一、〇〇〇、〇〇〇	二、一〇〇、〇〇〇	九、〇〇〇、〇〇〇	九、〇〇〇、〇〇〇	一、九〇三、〇四七
一五、六三四	一〇、五、六〇五	五、三、三四一	一、〇一〇、〇一〇	五、四、四三	一、〇、一三〇	四、四、三九八	四、四、三九八	四、四、三九八	四、四、三九八	一、〇〇〇、〇〇〇	二、一〇〇、〇〇〇	九、〇〇〇、〇〇〇	九、〇〇〇、〇〇〇	一、九〇三、〇四七
二七、三三〇	一〇、四、五八〇	四、四、一、四八八	一、〇、〇〇〇	七、一、八四三	一、七、六、七〇	五、四、八三二	五、四、八三二	五、四、八三二	五、四、八三二	一、〇〇〇、〇〇〇	二、一〇〇、〇〇〇	九、〇〇〇、〇〇〇	九、〇〇〇、〇〇〇	一、九〇三、〇四七
三三、四〇〇	一、四、三、三三三	四、四、一、四八八	一、〇、〇〇〇	一、三、四三三	九、六、〇〇〇	五、六、六八八	五、六、六八八	五、六、六八八	五、六、六八八	一、〇〇〇、〇〇〇	二、一〇〇、〇〇〇	九、〇〇〇、〇〇〇	九、〇〇〇、〇〇〇	一、九〇三、〇四七
一三、六〇〇	三、〇、五、九八七	一、六、八、二九三	一、〇、五〇	二、八、四三三	五、六、七〇	八、〇、八二六	八、〇、八二六	八、〇、八二六	八、〇、八二六	一、〇〇〇、〇〇〇	二、一〇〇、〇〇〇	九、〇〇〇、〇〇〇	九、〇〇〇、〇〇〇	一、九〇三、〇四七
一三、二〇〇	八、七、四、四五五	一、六、八、二九三	六、九、五、七五〇	二、八、六四三	四、三、〇、四〇	四、七、五〇	四、七、五〇	四、七、五〇	四、七、五〇	一、〇〇〇、〇〇〇	二、一〇〇、〇〇〇	九、〇〇〇、〇〇〇	九、〇〇〇、〇〇〇	一、九〇三、〇四七
二七、五〇〇	五、九、九六〇	四、四、一、八四	一、〇、〇〇〇	六、五、八三三	一、四、七、七〇	八、九、四三三	八、九、四三三	八、九、四三三	八、九、四三三	一、〇〇〇、〇〇〇	二、一〇〇、〇〇〇	九、〇〇〇、〇〇〇	九、〇〇〇、〇〇〇	一、九〇三、〇四七
三九、四〇〇	三、九、六、一五	二、五、四、九〇一	二、三、〇、八、七八〇	五、六、六三	一、四、五、〇〇	八、四、三、五九	八、四、三、五九	八、四、三、五九	八、四、三、五九	一、〇〇〇、〇〇〇	二、一〇〇、〇〇〇	九、〇〇〇、〇〇〇	九、〇〇〇、〇〇〇	一、九〇三、〇四七
四八、五五〇	三、三、八、四〇	四、八、四、九〇六	一、四、五、〇〇	五、六、七六	一、〇、五、〇〇	六、九、四、八三	六、九、四、八三	六、九、四、八三	六、九、四、八三	一、〇〇〇、〇〇〇	二、一〇〇、〇〇〇	九、〇〇〇、〇〇〇	九、〇〇〇、〇〇〇	一、九〇三、〇四七
五五、三〇〇	六、三、三〇	七、三、〇、四六	二、二、九、七、三〇〇	六、三、三八八	五、三、三、八〇	五、八、三、七	五、八、三、七	五、八、三、七	五、八、三、七	一、〇〇〇、〇〇〇	二、一〇〇、〇〇〇	九、〇〇〇、〇〇〇	九、〇〇〇、〇〇〇	一、九〇三、〇四七
四九、二〇〇	一、三、九、〇三〇	一、三、三、二、九六	一〇〇、〇〇〇	五、四、二〇〇	三、九、二、三、八〇	六、八、三、七	六、八、三、七	六、八、三、七	六、八、三、七	一、〇〇〇、〇〇〇	二、一〇〇、〇〇〇	九、〇〇〇、〇〇〇	九、〇〇〇、〇〇〇	一、九〇三、〇四七
七、〇〇〇	五、一、七、四〇	一、七、七、〇、四	四、八、〇〇〇	二、〇、〇一八	一、九、四、四〇	六、八、六、八四	六、八、六、八四	六、八、六、八四	六、八、六、八四	一、〇〇〇、〇〇〇	二、一〇〇、〇〇〇	九、〇〇〇、〇〇〇	九、〇〇〇、〇〇〇	一、九〇三、〇四七
三三、五〇〇	五、六、三、七六	三、五、〇、六六	一、八〇、〇〇〇	二、一、一〇〇	三、〇、八、一〇	六、八、六、八四	六、八、六、八四	六、八、六、八四	六、八、六、八四	一、〇〇〇、〇〇〇	二、一〇〇、〇〇〇	九、〇〇〇、〇〇〇	九、〇〇〇、〇〇〇	一、九〇三、〇四七
二二、七〇〇	二、四、四、五二五	四、三、三、一〇〇	一、四、三〇、七、七五	二、一、一〇〇	一、四、一、一〇	三、六、三、五〇	三、六、三、五〇	三、六、三、五〇	三、六、三、五〇	一、〇〇〇、〇〇〇	二、一〇〇、〇〇〇	九、〇〇〇、〇〇〇	九、〇〇〇、〇〇〇	一、九〇三、〇四七
一五、三、三〇〇	一、四、〇、九三〇	一、四、〇、五、四三	三、三、〇〇〇	七、八〇〇	八、九、九、五〇	五、一、〇、七	五、一、〇、七	五、一、〇、七	五、一、〇、七	一、〇〇〇、〇〇〇	二、一〇〇、〇〇〇	九、〇〇〇、〇〇〇	九、〇〇〇、〇〇〇	一、九〇三、〇四七
一六、三〇〇	二、七、六、九五	一、三、六、一、三三	三、三、〇〇〇	二、一、五、九六	四、四、六、四〇	六、一、六、二	六、一、六、二	六、一、六、二	六、一、六、二	一、〇〇〇、〇〇〇	二、一〇〇、〇〇〇	九、〇〇〇、〇〇〇	九、〇〇〇、〇〇〇	一、九〇三、〇四七
七、一、四、八	九、九、三、三、五	九、九、三、三、五〇	四、一、七、五、七三	一、七、八〇七	八、三、四、八〇	二、八、四、八、八五	二、八、四、八、八五	二、八、四、八、八五	二、八、四、八、八五	一、〇〇〇、〇〇〇	二、一〇〇、〇〇〇	九、〇〇〇、〇〇〇	九、〇〇〇、〇〇〇	一、九〇三、〇四七
一八、一〇〇	七、三、三〇九	三、四、七、九、五	五、〇〇〇、〇〇〇	二〇、四、六、四	七、三、一、一〇	四、三、四、四、〇	四、三、四、四、〇	四、三、四、四、〇	四、三、四、四、〇	一、〇〇〇、〇〇〇	二、一〇〇、〇〇〇	九、〇〇〇、〇〇〇	九、〇〇〇、〇〇〇	一、九〇三、〇四七
一七、八〇〇	一、三、一、八〇五	四、八、一、四〇	一、〇、〇〇〇	七、九、五〇	八、五、〇、〇〇	三、三、〇、六、〇〇	三、三、〇、六、〇〇	三、三、〇、六、〇〇	三、三、〇、六、〇〇	一、〇〇〇、〇〇〇	二、一〇〇、〇〇〇	九、〇〇〇、〇〇〇	九、〇〇〇、〇〇〇	一、九〇三、〇四七
一、二、六、七、七	六、一、八、五、三、五〇	二、三、三、三、六、一、九〇	一、四、一、三、三、一、七、八	一、二、六、九、六、四	三、八、四、〇、八、三〇	二、〇、三、三、五、四、三	二、〇、三、三、五、四、三	二、〇、三、三、五、四、三	二、〇、三、三、五、四、三	一、〇〇〇、〇〇〇	二、一〇〇、〇〇〇	九、〇〇〇、〇〇〇	九、〇〇〇、〇〇〇	一、九〇三、〇四七
七、四、七、七〇	三、三、八、九、二、八、八	一、八、三、三、三、一、五、六	八、一、一、八、三、九、七、三	一、〇、三、三、五、四、三	三、五、九、九、七、六〇	二、〇、三、七、一、〇、三、五	二、〇、三、七、一、〇、三、五	二、〇、三、七、一、〇、三、五	二、〇、三、七、一、〇、三、五	一、〇〇〇、〇〇〇	二、一〇〇、〇〇〇	九、〇〇〇、〇〇〇	九、〇〇〇、〇〇〇	一、九〇三、〇四七
五、八、五、五、四	六、四、四、四、六、四、七	八、八、六、一、七、九、三	七、三、〇、五、五、〇	一、五、〇、〇、九、六、九	三、一、八、八、一、七、〇	三、九、四、五、八、四、九	三、九、四、五、八、四、九	三、九、四、五、八、四、九	三、九、四、五、八、四、九	一、〇〇〇、〇〇〇	二、一〇〇、〇〇〇	九、〇〇〇、〇〇〇	九、〇〇〇、〇〇〇	一、九〇三、〇四七
六、三、七、五、七	五、三、三、五、三、六、九	五、四、八、〇、二、七、四	五、四、一、八、五、〇、二	三、九、三、七、九、四、一	三、三、七、九、七、〇、六	一、四、〇、九、六、九、六、九	一、四、〇、九、六、九、六、九	一、四、〇、九、六、九、六、九	一、四、〇、九、六、九、六、九	一、〇〇〇、〇〇〇	二、一〇〇、〇〇〇	九、〇〇〇、〇〇〇	九、〇〇〇、〇〇〇	一、九〇三、〇四七
五〇、三、五、九、六	四、二、九、七、四、八、三	六、一、六、六、五、九、九	六、一、七、七、八、六、四	六、一、七、七、七、〇	一、五、七、七、〇、九、七	一、三、七、七、〇、九、七	一、三、七、七、〇、九、七	一、三、七、七、〇、九、七	一、三、七、七、〇、九、七	一、〇〇〇、〇〇〇	二、一〇〇、〇〇〇	九、〇〇〇、〇〇〇	九、〇〇〇、〇〇〇	一、九〇三、〇四七



第一七四 町 村

町村名	總額	役場費	會議費	土木
松阪町	一三、五三三、三六八	五、〇三三、八九四	四、八六一、〇三三	三、八
港 村	七、七四〇、一八〇	一、七六三、九八四	八三、三〇三	一、八五、
鈴止村	五、四五〇、八二四	九八〇、二二三	四三、九七〇	八、七、
神戸村	五、九六八、四四五	一、二八八、三三三	一三三、〇一〇	七、〇、
花岡村	四、六四一、七四四	一、一四四、九〇三	六一、九六〇	一、〇、
松尾村	六、九五三、三三三	一、〇五一、〇三三	二七、〇七五	三、三、
松江村	三、九六三、三四四	一、二四〇、八九一	五九、二二〇	一、五、
伊勢寺村	三、七五三、七九九	一、一七二、〇三三	六、四二〇	
大河内村	四、八九一、七六三	一、三五四、一一〇	四、四〇〇	
茅廣江村	三、二九三、七五八	八四四、〇七六	七四、八五〇	
大石村	三、〇七九、三八三	一、一八四、四四〇	五、八〇〇	
柿野村	一〇、〇三三、二七〇	一、三三七、九八四	六五、三三〇	
粥見村	一九、九九五、九八三	一、四四六、二〇三	四、六八〇	
宮前村	七、三五六、二〇一	一、四三三、〇六三	一〇八、七三五	
川俣村	三、九七四、三三九	一、三四九、一八〇	八四、四〇四	
森 村	二、九九〇、二七一	九七七、九七五	四、五六〇	
波瀬村	三、七九四、三三三	九八二、一〇八	九、二二〇	
射和村	五、八二八、三三八	一、四九二、二〇六	四、四〇〇	
櫛田村	三、六九四、一八五	一、〇四九、五七七	四、三三〇	
朝見村	三、九三二、六三八	一、一三五、六六三	三三、〇三五	
西黒部村	三、三四七、二六六	一、一五七、六三五	三三、二〇〇	
機殿村	五、一二〇、七五三	一、〇九六、二八一	四、五〇〇	
漕代村	三、六二九、七〇〇	一、〇七八、七五八	三六、三八八	一九五、
合計	一四、八六〇、六四八	三、六四八、四四四	一、七六六、六五一	一、二七〇、
四十年	一五、一四五、四三九	三、八九一、六二〇	一、五七、九一一	二、四五七、
三十九年	一〇、八六八、二九七	六八五、六〇三	一、〇三七、七五四	一、九二〇、
三十八年	九〇、七四一、二七三	三、七九七、九七八	一、一〇〇、七二四	二、一五〇、
三十七年	八九、七八三、六五三	三、四七三、七三三	一、一六三、二八七	三、〇九七、



經濟 (歲出)

明治四十一年度

教育費	衛生費	救助費	警備費	勸業費	財產費	公債費	諸稅及負擔	公園費	雜支出	神領幣 帛料費	基本財產 蓄積費	財產 管理費	臨時費
八、九六〇、七八八	三、四四四、三三三	四〇〇	六、九二、七四一	一、〇〇〇			一、六四九、六四四	四三三、六〇〇	四〇四、七二〇	五、〇〇〇	一、四七、四七〇		四、八四二、六〇五
二、六四四、三三三	五、二二、〇五一		四、〇〇〇				四二〇、九九九		四、五〇〇	五、〇〇〇			一、九二一、〇三八
一、一四三、六六六	二、三、九八〇		四、三三〇				一、三三、三五五		五、七、九〇〇				二、八八二、二二三
二、〇九〇、九四四	七、九、二七〇		一、三三、八〇五				四、六、六四一		一、四、三六〇				九、七三、二三八
二、二二、五五八	三、八、二八三		一、五、六五〇				四、六、六四一						三、三八、八八五
一、八〇九、一七六	一、三、三二〇		四、六、一〇〇				三、三三、三五三		三、五、〇〇〇				三、三六、九三五
一、七九三、九八二	四、九、九五五		三、九、五五五				三、五、七九九		四、九、〇〇〇				三、〇〇、〇〇〇
一、九二二、五五一	八、六、五九五		五、〇〇〇				三、三、一〇〇		八、五、三三〇				三、〇〇、〇〇〇
二、七二二、〇七七	五、五、〇一〇		五、九三〇				三、四三、三六〇		六、八、九六六				一、七九、五五〇
一、五八二、二〇六	一、六、九四三		四、五、三五〇				一、八四、七三三						四、二七、〇〇〇
一、四八九、〇〇五	六、〇、一八〇		三、七、五〇〇				一、四八、〇九八						一、三〇、〇四七
四、〇、七、四一七	五、八、一九〇						三、三、二八九						一、五、三〇〇、一四〇
二、五五三、五九八	三、六、九四四						三、五、一三七						一、〇九、一八四
二、〇八七、二三四	六、六、九四〇		六、八三〇				一、四、四四二						五、六三、二七二
一、六〇九、九二五							一、三、八三八						一、八七、八八〇
一、四八八、〇三四	五、五、〇九〇						六、九、四二五						三、三三、〇〇〇
一、五九九、九二八	五、一、三〇〇						八、三、八九三						三、三三、〇〇〇
二、九〇五、〇九三	二〇、五八〇		一、九、〇三三				三、九、六四三						六、六、〇〇〇
一、九五、五四四	二、八、四四〇		六、五、〇〇〇				三、四、一八七						三、〇六、八四八
一、八五七、〇七三	一、八、三三〇		一〇〇、〇〇〇				三、七、七二〇						三、〇六、八四八
一、四九、一一三	一、四、三三〇		一、四、七、五〇〇				二、四、四八一						五、五、三三三
一、七三四、四一九	六、八、一九〇		一、七、三、四七				二、八、二五三						一、〇一〇、九〇〇
一、六七五、五三三	四、二、六七五		二、六、四九〇				三、九、六三九						五、〇〇、〇〇〇
三、五三、一八一、二二二	二、八四二、八二二	四〇〇〇	二、二、五、七三三	六、八、六九〇			七、七、一一三	四、三、六〇〇、四二二	七〇、〇〇〇	五、六、五、八八七			三、五、〇八四、九二二
四、五、二四八、九二二	一、六八三、三三五	一、四一〇	一、九、八、六四三	一、八、〇〇〇			二、六、八、〇八一	二、六、八、七四九	一〇〇、〇〇〇	三、四、六、八四四			七、一、四〇、五、五〇、六〇九
五、四、〇二一、八五五	九、四、六六六	五八〇	一、九、八、二四〇	五、〇、七〇〇			四、一、八八一、〇一八	八、八、五五一	一〇、〇〇〇	三、二、九一、五四七			六、六、〇〇〇、九〇〇、三三九
四、三、七、五四二、九六一	六、四、八〇四	一、七〇五	一、八、六、三三四	五、一、〇〇〇			二、八、〇七、三六四	八、八、五七五	八、三、七、九八五				一、四、九〇三、四一四
三、三、五、六五五、二六九	六、五、一八七、四六六	八六〇	一、二、五、七二六	五、六、三三〇			九、六、六、〇七	五、六、一、四〇〇	一、六、九、三、一〇一				一、五、一、四七、五八八



第一七七 縣稅滯納處分

明治四十一年度

税目	税額		督促令狀ヲ發シタルモノ	財産差押ヲ爲シタルモノ	處分決行徴収シタルモノ	税金缺損ノモノ	翌年度ニ繰越ノモノ
	人員	金額					
地租割	全	四〇、七五〇		二、四五			
營業稅割	全	一〇、三〇〇					
雜種稅	全	一四、八七〇		三、〇〇〇			
戶數割	全	六、六〇〇		八〇〇			
營業稅附加稅	全	一七、〇一〇					
所得稅附加稅	全	一〇、七二〇					
合計	全	三六、三三〇		四、〇四五		三、四九〇	
三十七年度	全	三三、八九五		三、九〇〇	一、四〇〇	五〇、八一五	
三十八年度	全	二九、二〇〇		八、七〇〇	二、四〇〇	三六、二〇〇	
三十九年度	全	三三、七〇〇		三、四〇〇	一、九〇〇	一九、九〇〇	
四十年年度	全	二五、五七〇		五、五〇〇	三、四〇〇	二五、五九〇	

第一七八

町村稅徵收景況

明治四十一年度

町村名	種別	町村税賦課總額		納期日ヲ過ギ完納セサルモノ		他市町村ニ囑托シタル者		滞納處分ヲ執行シタルモノ		欠損ニ歸シタルモノ		未完納ノモノ	
		税額	人員	税額	人員	税額	人員	税額	人員	税額	人員	税額	人員
松阪町	地價割	七九八、八五〇	一、四六三	六五、九〇〇	一、六三三	二六〇	三			三〇、五〇〇	三		
松阪町	戶別割	三、三六一、六〇〇	三、五六七	八五、二〇〇	七五六	七三、六〇〇	七三〇、三八〇			八、六五〇	三		
松阪町	營業割	六、二二三、二八五	三、六三五	一三、四〇〇	二二六	四、四〇〇	三六、三八〇				二五		
松阪町	所得稅割												
松阪町	地價割	二、〇五五、五〇〇	七九〇	一、八五六、七五〇	七九〇								
松阪町	戶別割	三、四五四、〇四〇	五、六六	三、四三三、一〇〇	七九〇								
松阪町	營業割	五四一、五七〇	五、〇〇	一〇三、二七五	三三								
松阪町	所得稅割	三三八、六〇五	一九三										
港村	地價割	六四、四二〇	二、六四	四八、五七五	一八五	一六、五九五	七						
港村	戶別割	一、五六五、五九〇	三、九五	九〇五、八三〇	二〇八	六六、七三〇	一六四						
港村	營業割	五五、一〇〇	四九九			四、二五〇	九						
港村	所得稅割	一一〇、八九〇	五九			二五、〇五〇	二						
鈴止村	地價割	二、三三九、五〇〇	一、〇九三	六三九、二二五	三六五	一一〇、七三〇	二						
鈴止村	戶別割	二、九五四、〇五〇	六、四七	一、〇六一、六二〇	二七〇	一三、一三〇	一八						
鈴止村	營業割	三三三、二四五	三、六〇	三三、〇四〇	一〇	三、二九〇	五						
鈴止村	所得稅割	二四八、三三〇	三、九	三六、〇六五	九四	二四、五三〇	二						
神戶村	地價割	二、二三三、九〇〇	六、七三	三、七、四七五	八	七、五七五	一						
神戶村	戶別割	一、二七四、三三〇	六、三	三、八、〇七〇	九	五、六三〇	七						
神戶村	營業割	二六〇、七六五	六、八五	一〇〇	一	三三〇	二						
神戶村	所得稅割	二二八、三六〇	二、〇四	三、七〇〇	三	一一〇	二						
花岡村	地價割	二、二四、七四五	八、二										

町村名	種別	町村税賦課總額		納期日ヲ過ギ完納セサルモノ		他市町村ニ囑托シタル者		滞納處分ヲ執行シタルモノ		欠損ニ歸シタルモノ		未完納ノモノ	
		税額	人員	税額	人員	税額	人員	税額	人員	税額	人員	税額	人員
松尾村	地價割	二、三五九、八〇〇	四、二										
松尾村	戶別割	二、〇一〇、七〇〇	四、七										
松尾村	營業割	一、三、三〇〇	一、四										
松尾村	所得稅割	一、三、三〇〇	一、四										
松江村	地價割	一、九五六、三三〇	五、〇四	一、九四八、八二〇	四、八六	九、四〇〇	一、八			六、九二〇	三		
松江村	戶別割	二、四九、三三〇	六、四七	二、四八、三九〇	六、四二								
松江村	營業割	二、五九、七四五	二、九	一、五九、七四五	二、九								
松江村	所得稅割	一、五三三、二六	七、五三	一、三三、七、九五	六、六〇								
伊勢寺村	地價割	一、三〇一、七九〇	四、六二	一、三三、二九〇	四、九								
伊勢寺村	戶別割	一、三〇一、七九〇	四、六二	一、三三、二九〇	四、九								
伊勢寺村	營業割	三、三、四〇〇	一、〇	三、七、四〇〇	一、〇								
伊勢寺村	所得稅割	一、五七、八三〇	一、〇	一、五、八三〇	一、〇								
大河内村	地價割	一、九八、三九〇	一、一〇五	九五、二〇〇	三、九	六、七五	一						
大河内村	戶別割	三、三八四、三〇〇	六、七	三、三、一〇〇	四、八								
大河内村	營業割	三、六一、五〇五	六、六二	一、三、五〇〇	三、二								
大河内村	所得稅割	一、八八、五五	一、四	一〇、八〇〇	九								
孝廣江村	地價割	七、七五、一五	七、七										
孝廣江村	戶別割	一、三六、七五〇	四、三										
孝廣江村	營業割	一、二八、四九	四、六〇										
孝廣江村	所得稅割	六、五、二三〇	八、二										
大石村	地價割	五、五四、四五	七、九										
大石村	戶別割	一、九五、一五〇	五、六	一、一八、八七〇	八、九	七、三、三三	三						
大石村	營業割	二、五八、五〇〇	六、五〇	一、五、八五〇	四、九	五、八							
大石村	所得稅割	七、〇〇、〇〇〇	六、二										
大石村	地價割	七、七〇、六三五	七、〇										





町村名	總價額	地							其他
		田價格	畑價格	宅地價格	山林價格	原野價格	自己ノ公用者	雜種地其他	
松阪町	一、五〇四、三六七						二、四九六、八九〇		三、三三三、九四〇
港村	一、三六〇、九〇〇						一、〇〇三、九〇〇		二、三六四、八〇〇
鈴止村	二、三〇七、六〇〇						二、二四〇、〇〇〇		一、〇六七、六〇〇
神戶村	三、三三九、七六〇						七〇〇、〇〇〇		二、六三九、七六〇
花岡村	九、〇〇〇、八四九						九四〇、一七〇		八、〇六〇、六七九
松尾村	二、五三三、七五四						一四〇、〇〇〇		二、三九三、七五四
松江村	三、三三〇、八八五						一四〇、〇〇〇		三、一九〇、八八五
伊勢寺村	一、四〇四、〇〇〇						一四〇、〇〇〇		一、二六四、〇〇〇
大河内村	三、五五四、六〇〇						七五、〇〇〇		三、四七九、六〇〇
茅廣江村	四、六六、九七								四、六六、九七
大石村	一〇三、七六〇								一〇三、七六〇
柿野村	一九、〇三九、三八三						二、三三九、五二〇		一六、七〇〇、八六三
粥見村	一、〇〇〇、二九〇						六三三、〇〇〇		三、六三三、〇〇〇
宮前村	七、三三三、〇〇〇						六三三、〇〇〇		六、七〇〇、〇〇〇

第一八一

町村基本財産

其一

明治四十一年度未現在

名稱	總計	常					臨時費	合計
		管理費	會議費	水利土功費	雜支出	治水基本財産		
三十九年	一、〇〇〇、〇〇〇	一、三三、九二五	五八〇、二〇六	九三三	八、一四〇	二五、〇〇〇	一、二六七、六四一	
四十年	二、〇〇〇、〇〇〇	一、三三、二六五	三六〇	七四、八四〇	八、一六〇	二五、〇〇〇	一、〇三三、九六五	
三十九年計	三、〇〇〇、〇〇〇	二、六七、一九〇	九四〇	一、〇〇八、〇四〇	一六、三〇〇	五〇、〇〇〇	二、二八三、九六六	

第一八二

町村基本財産

其二

明治四十一年未現在

町村名	公債証券		債券	株券	貸付金		現金	保管員
	國債	証券			預入	保管		
川俣村	四、〇六五、八五〇						三、五五五、〇〇〇	
森村	一、二二八、六四〇						二一〇、〇〇〇	
波瀨村	一、一四四、四五四						三三〇、〇〇〇	
射和村	三、三三〇、〇〇〇						六〇〇、〇〇〇	
櫛田村	一、八五〇、三三三						三、五〇〇、〇〇〇	
朝見村	八、〇〇〇、〇〇〇						二、〇一〇、〇〇〇	
西黒部村	二、〇七四、二九〇						三、四四四、〇〇〇	
機殿村	五、八一九、二八〇						三、四九〇、〇〇〇	
潛代村	四、六三三、八九〇						三、六九〇、〇〇〇	
合計	二一〇、四四四、四四四						二、一〇〇、〇〇〇	
三十九年	二〇三、八二一、七四三						一〇〇、〇〇〇	
四十年	六、六二二、七〇一						一、一〇〇、〇〇〇	
三十九年計	二一〇、四四四、四四四						一一一、〇〇〇	

町村名	公債		債		株		金		現金 保員
	國債	証書	債	券	株	券	貸付預入	現金	
伊勢寺村									三、〇〇〇
大河内村									
茅廣江村		四、〇〇〇							
大石村									
柿野村									
粥見村									
宮前村									
川俣村									
森村									
波瀨村									
射和村									
榎田村									
朝見村									
西黒部村									
機殿村									
漕代村									
合計	一、九八五、〇〇〇	四、〇〇〇	一〇八、〇〇〇	一〇、〇〇〇	一四、〇〇〇	一一〇、〇〇〇	九、七四一、三五七	六八三、四八	
四十年	五、四六、二五〇		一〇、〇〇〇	七、〇〇〇			五、八九六、九八五	四、〇〇、七五八	
三十九年	五、七四、一八五			七〇、六〇〇		二九、〇〇〇	四、八〇二、七三三	二四、五九	

第一八三

學校基本財産

明治四十一年末現在

町村名	總價額	地			建			公債証書		貸付預入 現金保員
		田價額	畑價額	宅地價額	山林價額	原野價額	自己ノ公用者ニ供スル者	自己ノ公用者ニ供スル者	其他	
松阪町	四六、二〇〇									四六、二〇〇
港止村										
鈴止村										
神戶村										
花岡村	七、九〇〇									七、九〇〇
松尾村	七、八七〇									七、八七〇
松江村	八五、六四〇									八五、六四〇
伊勢寺村	八〇、〇〇〇									八〇、〇〇〇
大河内村										
茅廣江村	八〇、〇〇〇									八〇、〇〇〇
大石村	五〇、三四〇									五〇、三四〇
柿野村										
粥見村										
宮前村	三、七五、九九〇									三、七五、九九〇
川俣村										
森村	三九、五九〇									三九、五九〇
波瀨村	三三、〇〇〇									三三、〇〇〇
射和村	八、八九〇									八、八九〇
榎田村	一八、六二〇									一八、六二〇
朝見村	三三、〇〇〇									三三、〇〇〇
西黒部村	一八四、六八〇									一八四、六八〇
機殿村	五〇〇、〇〇〇									五〇〇、〇〇〇

財政

三三

町村名	總價額	土					地			建		物		公債証書		金		現金保管
		田價額	畑價額	宅地價額	山林價額	原野價額	自己ノ公用者	自己ノ公用者	其他	國債証書	其他	貸付預入	現金保管					
三十九年	五,七〇九,二九七				五〇,〇〇〇													
四十年	五,〇九二,五八四				五〇,〇〇〇													
合計	九,三〇一,八八〇				一〇〇,〇〇〇													
漕代村	一七,〇〇〇																	
松阪町																		
港止村																		
鈴止村																		
神戶村																		
花岡村																		
松尾村																		
松江村																		
伊勢寺村																		
大河内村																		
茅廣江村																		
大石村																		
柿野村																		
粥見村																		
宮前村																		
川俣村																		
森村																		
波瀨村																		

議 會

第一八四

衆議員議員選舉

明治四十一年十月

町村名	選舉權ヲ有スルモノ	現住百戸ニ付選舉人
松阪町	六四七	一九、一四
港止村	一七	二、四五
鈴止村	三三	五、七四
神戶村	三〇	三、〇〇
花岡村	一九	三、三三
松尾村	二六	三、〇八
松江村	一〇	二、〇四
伊勢寺村	二六	四、八二
大河内村	二九	三、〇九
茅廣江村	一七	三、六六
大石村	一七	三、三三
柿野村	一八〇	三、四一〇
粥見村	二〇八	三、五七二
宮前村	八	一、六一五
川俣村	六	一、八八六
森村	四	一、三一四
波瀨村	四	一、二一九

議 會		第一八五 縣會議員選舉		明治四十一年九月	
町村名	選舉權ヲ有スルモノ	現住百戸ニ付選舉人	町村名	選舉權ヲ有スルモノ	現住百戸ニ付選舉人
松江村	二五三	三七一	松阪町	九〇	三六二
伊勢寺村	二六四	五四七	港 村	三三	四一
大河内村	三三三	五八三	鈴止村	二四八	二七五
茅廣江村	二五九	五九五	神戶村	三三	四一三
大石村	三三八	四二六	花岡村	三三	四一三
柿野村	三三六	四二六	松尾村	三三	四一三
粥見村	四〇三	四三〇			
宮前村	二二六	三九三			
川 俣村	二〇八	四〇八			
森 村	二一〇	三九三			
波瀨村	二二三	三四〇			
射和村	三六三	五三三			
櫛田村	一九八	四〇四			
朝見村	一五七	三〇三			
西黒部村	一八五	三〇五			
機殿村	一九九	三〇五			
漕代村	二五三	三〇五			
合 計	五、八八五	四〇、二〇	合 計	三、九七三	三、九七三
四十年	五、八八五	四〇、六一	三十七年	二、六三二	一八、三三
三十九年	五、八九四	四一、〇五	三十八年	三、〇六五	二二、四〇
三十八年	四、九一六	三四、七三	三十九年	四、〇二七	三六、七三
三十七年	四、八三三	三二、一六	四十年	四、〇二七	三六、七三

議 會		第一八五 縣會議員選舉		明治四十一年九月	
町村名	選舉權ヲ有スルモノ	現住百戸ニ付選舉人	町村名	選舉權ヲ有スルモノ	現住百戸ニ付選舉人
松江村	二五三	三七一	松阪町	九〇	三六二
伊勢寺村	二六四	五四七	港 村	三三	四一
大河内村	三三三	五八三	鈴止村	二四八	二七五
茅廣江村	二五九	五九五	神戶村	三三	四一三
大石村	三三八	四二六	花岡村	三三	四一三
柿野村	三三六	四二六	松尾村	三三	四一三
粥見村	四〇三	四三〇			
宮前村	二二六	三九三			
川 俣村	二〇八	四〇八			
森 村	二一〇	三九三			
波瀨村	二二三	三四〇			
射和村	三六三	五三三			
櫛田村	一九八	四〇四			
朝見村	一五七	三〇三			
西黒部村	一八五	三〇五			
機殿村	一九九	三〇五			
漕代村	二五三	三〇五			
合 計	五、八八五	四〇、二〇	合 計	三、九七三	三、九七三
四十年	五、八八五	四〇、六一	三十七年	二、六三二	一八、三三
三十九年	五、八九四	四一、〇五	三十八年	三、〇六五	二二、四〇
三十八年	四、九一六	三四、七三	三十九年	四、〇二七	三六、七三
三十七年	四、八三三	三二、一六	四十年	四、〇二七	三六、七三



第一八六

町村會議員選舉

明治四十一年末

町村名	會數	定議		選舉權ヲ有スル者	現住百戸ニ付選舉人
		員	員		
松阪町	一	二	二	一、〇八六	三〇、七
港村	一	二	二	三三六	五、六
鈴止村	一	二	二	一七三	四、九
神戶村	一	二	二	三二四	五、三
花岡村	一	二	二	二七七	四、七
松尾村	一	二	二	二八〇	五、九
松江村	一	二	二	一八一	三、〇
伊勢寺村	一	二	二	三〇五	三、二
大河内村	一	二	二	四三六	六、四
茅廣江村	一	二	二	三〇九	七、三
大石村	一	二	二	三七六	六、七
柿野村	一	二	二	四八九	六、四
粥見村	一	二	二	六三三	九、三
宮前村	一	二	二	三〇九	五、七
川俣村	一	二	二	三三五	六、八
森村	一	二	二	二五三	八、〇
波瀨村	一	二	二	二八八	七、六
射和村	一	二	二	四六六	六、五
櫛田村	一	二	二	二五三	五、三

町村名	會數	定議		選舉權ヲ有スル者	現住百戸ニ付選舉人
		員	員		
朝見村	一	二	二	一九六	五、八
西黒部村	一	二	二	二九七	五、〇
機殿村	一	二	二	二五六	七、〇
漕代村	一	二	二	三六〇	七、九
合計	二	二六	二七	八、一六二	五、七
四十年	二	二〇〇	二九	八、二二二	五、六
三十九年	二	二〇〇	二七	八、二〇四	六、八
三十八年	二	二〇〇	二七	八、二三三	六、七
三十七年	二	二〇〇	二九	八、三三七	五、九

町村吏員及公文書

第一八七 町村吏員ノ一

明治四十一年末

町村名	總數		町村長		助役		收入役		書記		付屬員		常設委員		區長及代理者	
	人	員	人	員	人	員	人	員	人	員	人	員	人	員	人	員
波瀨村	八	一	—	—	—	—	—	—	—	—	—	—	—	—	—	—
森村	一四	一	—	—	—	—	—	—	—	—	—	—	—	—	—	—
川前村	二〇	一	—	—	—	—	—	—	—	—	—	—	—	—	—	—
宮見村	二九	一	—	—	—	—	—	—	—	—	—	—	—	—	—	—
柿野村	三三	一	—	—	—	—	—	—	—	—	—	—	—	—	—	—
大石村	三六	一	—	—	—	—	—	—	—	—	—	—	—	—	—	—
茅江廣村	一九	一	—	—	—	—	—	—	—	—	—	—	—	—	—	—
大河內村	三五	一	—	—	—	—	—	—	—	—	—	—	—	—	—	—
伊勢寺村	二五	一	—	—	—	—	—	—	—	—	—	—	—	—	—	—
松江村	二六	一	—	—	—	—	—	—	—	—	—	—	—	—	—	—
松尾村	一九	一	—	—	—	—	—	—	—	—	—	—	—	—	—	—
花岡村	三三	一	—	—	—	—	—	—	—	—	—	—	—	—	—	—
神戶村	二五	一	—	—	—	—	—	—	—	—	—	—	—	—	—	—
鈴止村	三三	一	—	—	—	—	—	—	—	—	—	—	—	—	—	—
港村	三三	一	—	—	—	—	—	—	—	—	—	—	—	—	—	—
松阪町	四三	一	—	—	—	—	—	—	—	—	—	—	—	—	—	—
總計	二八	一〇	—	—	—	—	—	—	—	—	—	—	—	—	—	—

第一八八 町村吏員ノ二

明治四十一年末

町村名	總數		町村長		助役		收入役		書記		付屬員		常設委員		區長及代理者	
	人	員	人	員	人	員	人	員	人	員	人	員	人	員	人	員
射和村	三	一	—	—	—	—	—	—	—	—	—	—	—	—	—	—
榑田村	二四	一	—	—	—	—	—	—	—	—	—	—	—	—	—	—
朝見村	二五	一	—	—	—	—	—	—	—	—	—	—	—	—	—	—
西黒部村	二五	一	—	—	—	—	—	—	—	—	—	—	—	—	—	—
機殿村	二五	一	—	—	—	—	—	—	—	—	—	—	—	—	—	—
漕代村	一九	一	—	—	—	—	—	—	—	—	—	—	—	—	—	—
合計	四八	五	—	—	—	—	—	—	—	—	—	—	—	—	—	—
三十七年	四三	—	—	—	—	—	—	—	—	—	—	—	—	—	—	—
三十八年	四三	—	—	—	—	—	—	—	—	—	—	—	—	—	—	—
三十九年	四八	—	—	—	—	—	—	—	—	—	—	—	—	—	—	—
四十年	五〇	—	—	—	—	—	—	—	—	—	—	—	—	—	—	—

町村名	總額		町村長		助役		收入役		書記		付屬員		常設委員		區長	
	員	料	員	料	員	料	員	料	員	料	員	料	員	料	員	料
松阪町	三三〇,九二二	四〇,〇〇〇	二五,〇〇〇	二〇,〇〇〇	—	—	一八,〇〇〇	一三,〇〇〇	—	—	—	—	—	—	—	—
港村	九九,〇〇〇	二五,〇〇〇	—	—	—	—	—	—	—	—	—	—	—	—	—	—
鈴止村	四三,七五〇	一五,〇〇〇	—	—	—	—	—	—	—	—	—	—	—	—	—	—
神戶村	五,六六六	一一,二五〇	—	—	—	—	—	—	—	—	—	—	—	—	—	—
花岡村	五,六六七	一五,〇〇〇	—	—	—	—	—	—	—	—	—	—	—	—	—	—
松尾村	五,三三四	一三,五〇〇	—	—	—	—	—	—	—	—	—	—	—	—	—	—
松江村	七三,六三五	一三,五〇〇	—	—	—	—	—	—	—	—	—	—	—	—	—	—
伊勢寺村	七六,〇〇〇	一三,〇〇〇	—	—	—	—	—	—	—	—	—	—	—	—	—	—
合計	一,〇〇〇,〇〇〇	二〇〇,〇〇〇	—	—	—	—	—	—	—	—	—	—	—	—	—	—

町村吏員及公文書

三五

町村吏員及公文書

町村名	報 酬				及				給 料													
	總	額	一	町	村	長	助	役	收	入	役	書	記	付	員	常	設	委	員	區	額	
大河内村	五九,八三三	一〇,〇〇〇																				
茅廣江村	三二,五〇〇	一〇,〇〇〇																				
大石村	四八,〇〇〇	一三,〇〇〇																				
柿野村	六九,五〇〇	三三,〇〇〇																				
粥見村	七五,七〇〇	二五,〇〇〇																				
宮前村	七二,一三三	一八,〇〇〇																				
川俣村	五三,八〇〇	二一,〇〇〇																				
森村	四四,七〇〇	一〇,〇〇〇																				
波瀨村	四四,七〇〇	一〇,〇〇〇																				
射和村	五五,五〇〇	一〇,〇〇〇																				
櫛田村	五五,五〇〇	一〇,〇〇〇																				
朝見村	五二,四〇〇	一〇,〇〇〇																				
西黒部村	五〇,二〇〇	一〇,〇〇〇																				
機殿村	六四,四〇〇	一〇,〇〇〇																				
漕代村	五九,四〇〇	一〇,〇〇〇																				
合計	一,五四一,一〇六	三三二,七〇九																				
四十年	一,三三三,〇七七	三三二,三三三																				
三十九年	一,二八一,七三三	二五二,〇〇〇																				
三十八年	一,二七四,四四四	二五二,四七七																				
三十七年	一,二五,三六〇	二七〇,九二七																				

第一八九

郡役所取扱公文書

年次	收	受	發	送
明治四十一年		四〇,六三三		四〇,六三三
同 四十年		四二,五〇〇		四二,五〇〇
同 三十九年		五五,五六七		五五,〇〇五
同 三十八年		五四,八八一		四九,〇二九
同 三十七年		三五,六〇三		三三,三六〇

雜件

● 雜件

三六

第一九〇 町村條例

明治四十一年末

町村名	種	別
松阪町	有給吏員退隱料條例	同
港止村	同	同
鈴止村	同	同
神戶村	同	同
花岡村	同	同
松尾村	同	同
松江村	同	同
伊勢寺村	同	同
大河内村	同	同
茅廣江村	有給吏員退隱料條例	同
大石村	同	同
柳野村	同	同
粥見村	同	同
宮前村	同	同
川侯村	同	同
森村	同	同
波瀨村	有給村長條例	同
	基本財產蓄積條例	同
	羅災救助資金蓄積條例	同
	屠場使用料條例	

第一九一 日本赤十字社員

明治四十一年末

町村名	總數	特別社員	修正社員	贊助員
射和村				
櫛田村				
朝見村				
西黒部村				
機殿村				
漕代村				
松阪町	六三		三	三六
港止村	六			三
鈴止村	七			三
神戶村	九			三
花岡村	一六			三
松尾村	一六			三
松江村	二六			三
伊勢寺村	二九			三
大河内村	二八			三
茅廣江村	三三			三
大石村	三〇			三
柳野村	三五			三
粥見村	三七			三

雜件

三五九

町村名	特別會員	正會員	贊助會員	計
港松阪村	七	五	三	一五
澮代村	七	三	二	一二
機殿村	三	二	一	六
西黒部村	一〇	四	一	一五
朝見村	一	一	一	三
榎田村	一	一	一	三
射和村	一	一	一	三
波瀬村	一	一	一	三
森村	一	一	一	三
川俣村	一	一	一	三
宮前村	一	一	一	三
粥見村	一	一	一	三
柿野村	一	一	一	三
大石村	一	一	一	三
茅廣江村	一	一	一	三
大河内村	一	一	一	三
伊勢寺村	一	一	一	三
松江村	一	一	一	三
松尾村	一	一	一	三
花岡村	一	一	一	三
神戶村	一	一	一	三
鈴止村	一	一	一	三
合計	二四	三三	三	六〇
四十年	二五	三三	三	六〇

雜件

二四一

町村名	特別會員	正會員	贊助會員	計
澮代村	三〇	六	二	三八
機殿村	二	一	一	四
西黒部村	八	二	一	一一
朝見村	九	一	一	一一
榎田村	一	一	一	三
射和村	一	一	一	三
波瀬村	一	一	一	三
森村	一	一	一	三
川俣村	一	一	一	三
宮前村	一	一	一	三
合計	二五	二四	七	五六
四十年	二五	二四	七	五六
三十九年	二四	二二	六	五二
三十八年	二二	二〇	五	四七
三十七年	一九	一八	四	四一

雜件

二四〇

第一九二

日本武徳會々員

明治四十一年末

二五

雜件

三〇

町村名	特別會員	正會員	贊助會員	計
三十七年	三	三	三	三
三十八年	三	三	三	三
三十九年	三	三	三	三
合計	三	三	三	三

町村名	終身會員(男)	特別會員(男)	通常會員(男)	通常會員(女)	計
森村					
川村					
宮前村					
粥見村					
柿野村					
大石村					
茅廣江村					
大河内村					
伊勢寺村					
松江村					
松尾村					
花岡村					
神戶村					
鈴止村					
港村					
松阪町					
合計	九	一	二六	一	三六

第一九三 日本海員掖濟會々員數 明治四十一年末

町村名	終身會員(男)	特別會員(男)	通常會員(男)	通常會員(女)	計
波瀨村					
射和村					
榎田村					
朝見村					
西黒部村					
機殿村					
漕代村					
合計	一	一	二五	一	二七
三十七年					
三十八年					
三十九年					
四十年					
合計	一	一	二五	一	二七

第一九四 愛國婦人會員數 明治四十一年末

町村名	終身會員	特別會員	通常會員	計
松阪町				
港村				
鈴止村				
神戶村				
花岡村				
松尾村				
松任村				
合計	七	六	三三	四六
三十七年				
三十八年				
三十九年				
四十年				
合計	七	六	三三	四六

雜件

四二

町村名	雜件		終通身	正常	計
	終	身			
伊勢寺村					一四
大河内村					一〇
茅廣江村					一〇
大石村					八
柿野村					二〇
粥見村					一六
宮前村					一〇
川俣村					四
森村					八
波瀨村					二七
射和村					二九
楡田村					一五
朝見村					六
西黒部村					八
機殿村					三
漕代村					一八
合計					一四六
四十年					六四
三十九年					八九
三十八年					六八
三十七年					六六

明治四十三年五月十四日印刷  
 明治四十三年五月十七日發行

三重縣飯南郡役所

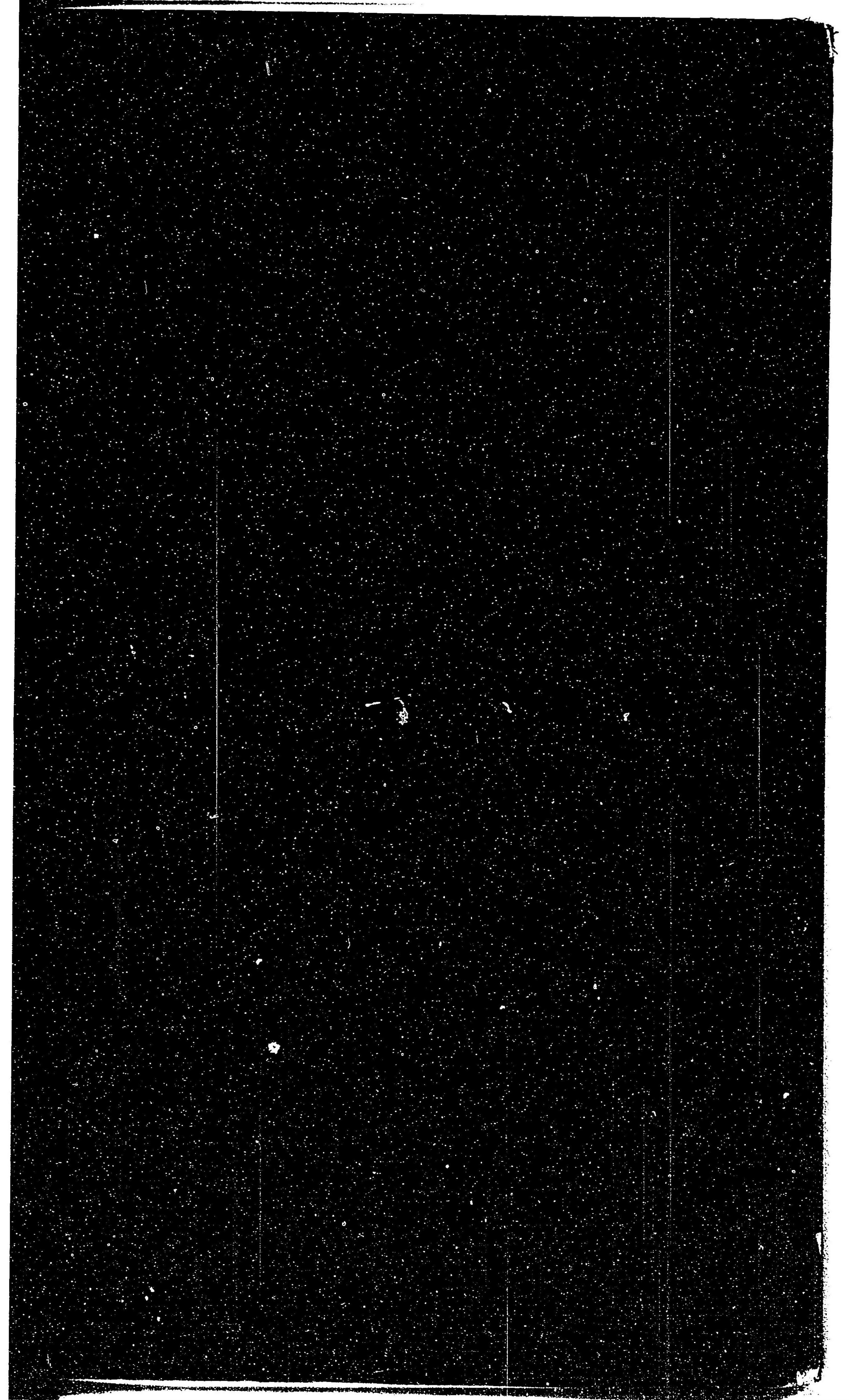
印刷所 永原活版部

三重縣津市藏町參拾參番地

144  
57



14.4  
57



14.4

57<sup>h</sup>

Ⓜ

