

昭和二十四年

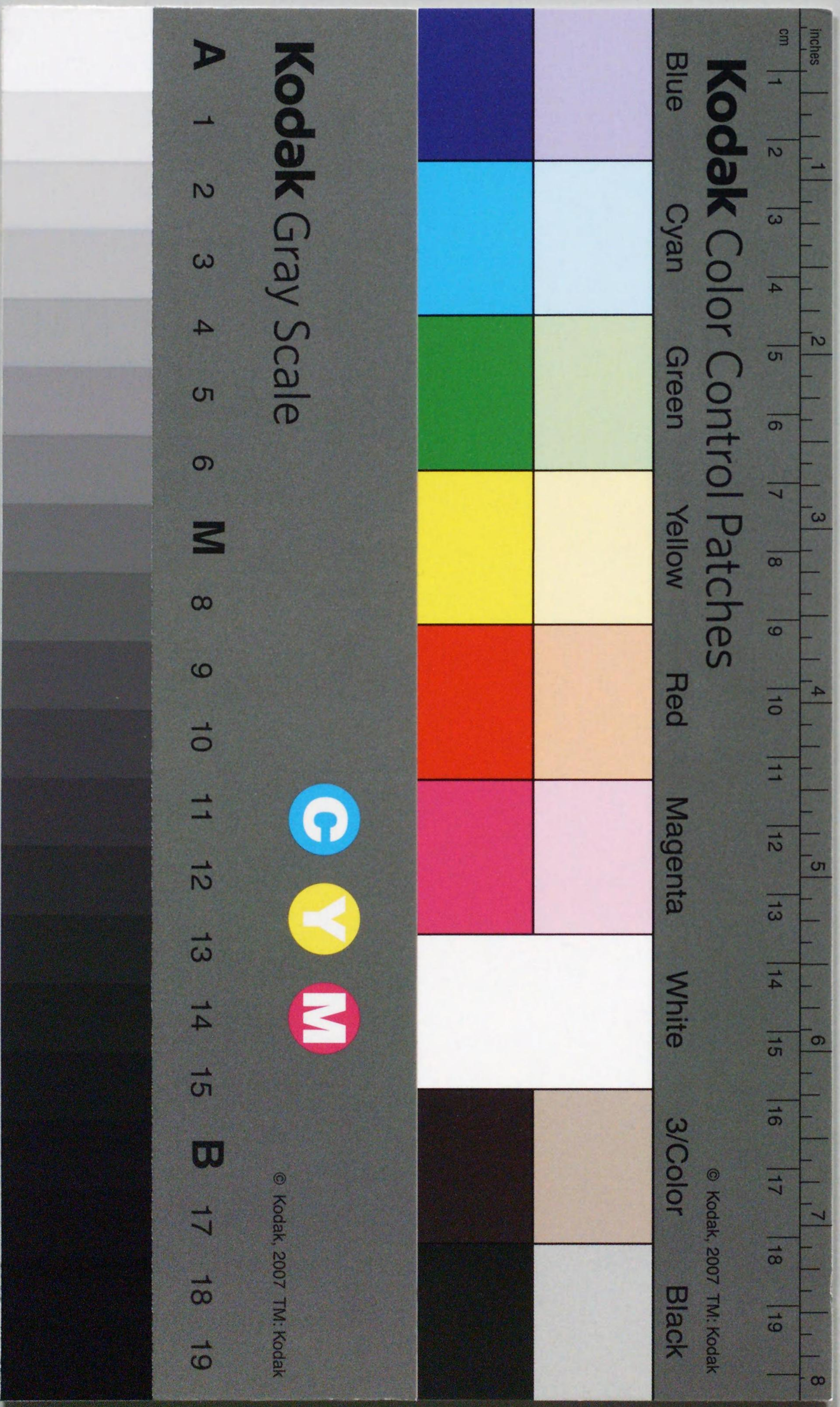
岩手縣統計年鑑

第四編

勞働・厚生・衛生



岩手縣



35122 L7010

第 四 編

勞 働 · 厚 生 · 衛 生



K- 1970

岩 手 縣

昭和二十四年岩手縣統計年鑑

第四編

労働・厚生・衛生

凡 例

1. 昭和24年岩手縣統計年鑑は次の四編より成つて、本編はその第四編労働、厚生、衛生である。

第1編 土地、氣象、戸口、その他

第2編 産業 (1)農業 (2)林業 (3)水産業 (4)工業 { (5)鑛業 (6)生産額總覽 } の5分冊

第3編 教育

第4編 労働、厚生、衛生

2. 本編は労働、厚生、衛生に關する事項について集録し、主として昭和24年の事實について掲載した。

3. 本編の資料は、廳内關係課及び他官廳より蒐集の資料による。

4. 本編表中事實のないものは「—」を、事實不詳のものは「……」をもつて示した。

5. 本編利用上特に留意すべき点については表の下段に註記しておいた。

昭和26年3月

岩手縣總務部統計課

昭和24年岩手縣統計年鑑 第四編 勞働、厚生、衛生 正 誤 表

	簡 縦	所 横	業 別		誤	正
			業	別		
6	産業別、運通業		水道業	水道業		
8	産業別、運通業		水道業	水道業		
12	4. 生活保護費 上閉伊	生活扶助	9,447,529	9,347,529		
"	4. 生活保護費 膽澤	醫療費	5,705,279	5,705,297		
"	4. 生活保護費 二戸	助産費	7,920	7,620		
"	4. 生活保護費 稗貫	計	29,563,945	29,562,945		
13	3. 要保護者 氣仙	計 人 員	14,72	1,472		
16	(1) 國民健康保險 岩手、紫波	被保險者數 實人員	110,560	101,560		
17	(1) 國民健康保險 宮古市	給付件數	161,458	11,458		
"	(1) 國民健康保險 昭和26年度	保險料 收入率	84.4	84.5		
18	下段 上閉伊郡	保險料 調定額	2,015,649	2,015,647		
"	下段 一關市	保險料 收入済額	2,123,899	2,128,899		
"	下段 盛岡市	保險料 收入未済額	4,288,032	4,282,032		
"	下段 氣仙郡	保險料 收入未済額	1,785,545	1,785,548		
"	下段 九戸郡	保險料 收入未済額	845,291	825,291		
19	(3) 厚生年金保險 計	被保險者 一般 女	5,640	5,643		
20	(3) 厚生年金保險 紫波郡	保險料 調定額	69,814	696,814		
"	(3) 厚生年金保險 下閉伊郡	保險料 收入未済額	646,858	649,858		
"	寡婦年金 (鰥夫年金)	給付金額	1,159,471	1,519,471		
"	(4) 船員保險	保險料 收入未済額	1,112,2271	1,192,227		
21	(5) 失業保險 3月	各月未適用 被保險者數	64,722	54,722		
"	(5) 失業保險 5月	各月中の保險料 調定額	7,284,786	7,284,768		
"	(5) 失業保險 3月	各月中の保險料 收納済額	8,697,846	8,697,849		
"	(5) 失業保險 計	調定額に對する一人平均負擔額	123	153		
"	(5) 失業保險 9月	給付 給付額	5,890,395	2,890,395		
22	交通運輸業 下段	葬祭料 金額	84,248	84,243		
33	4. 傳染病患者發生狀況、稗貫郡	その他 患者	4,	42		

目 次

勞 働

1. 地域別、産業別労働組合 2
2. 労働協約締結状況 4
3. 労働争議 6
 (1) 産業別、形態別労働争議 6
 (2) 産業別、要求項目別労働争議 8

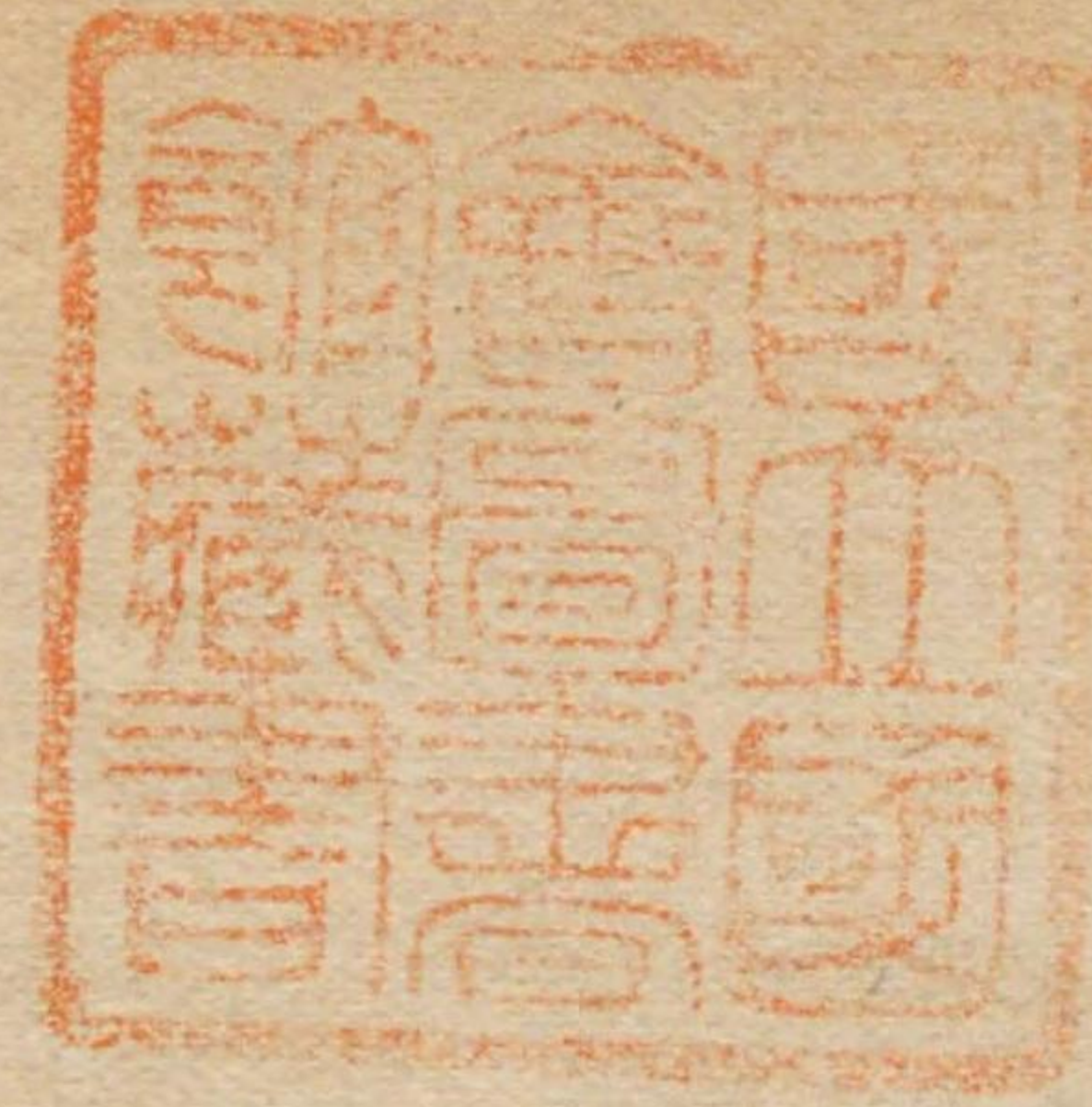
厚 生

1. 社会事業施設 10
 (1) 養老施設 10
 (2) 授産施設 10
 (3) 医療保護施設 10
 (4) 児童福祉施設 10
 (5) 母子寮保育所 10
 (6) 司法保護施設 11
 (7) 引揚者、生活困窮者收容施設 11
 (8) 公益質屋 11
2. 民生委員 11
3. 要保護者 12
4. 生活保護費 12
5. 赤十字社員 13
6. 共同募金及び赤十字募金実績 14
7. 外地引揚者 14
8. 職業紹介 15
 (1) 月別職業紹介状況 15
 (2) 産業別就職状況 16
9. 社会保険 16
 (1) 国民健康保険 16
 (2) 健康保険 18
 (3) 厚生年金保険 19
 (4) 船員保険 20
 (5) 失業保険 21

(6) 労働者災害保険	22
10. 要保護児童	23
11. 母子世帯数	24
12. 児童相談所取扱件数	24
13. 消防施設	26

衛 生

1. 医療施設及び従事者数	28
2. 鍼灸按術	28
3. 薬局及び薬業者	30
4. 傳染病患者発生状況	30
5. 傳染病月別発生状況	32
6. 性病患者	34
7. 主要死因別死亡者数	34
8. 主要死因別乳児死亡数	38
9. 結核死亡者数	40
10. 人造水、天然水の生産及び販賣状況	42
11. 食品衛生法による営業許可件数	42
12. 水道	44



勞 働

I. 地 域 別 産 業

勞政事務所 産 業 別	盛 岡		花 巻		一 関		
	組 合 数	組 合 員 数	組 合 数	組 合 員 数	組 合 数	組 合 員 数	
農 林 水 産 業	1	177	—	—	—	—	
鑛 業	1	48	2	105	6	129	
石 炭 鑛 業	1	3,650	7	790	—	—	
金 屬 鑛 業	—	—	—	—	—	—	
非 金 屬 鑛 業	—	—	3	133	4	136	
建 設 工 業	6	899	—	—	4	253	
製 造 工 業	金 屬 工 業	3	80	1	152	—	—
	機 械 工 業	3	346	8	330	1	15
	化 學 工 業	4	255	5	808	4	149
	窯 業 及 土 工 業	—	—	2	35	—	—
	紡 織 工 業	6	1,143	2	98	3	625
	製 材 及 木 製 品 工 業	10	237	4	80	9	386
	食 糧 製 本 工 業	7	177	2	762	1	32
	印 刷 製 本 工 業	2	213	1	48	—	—
	修 理 工 業	—	—	—	—	—	—
	修 理 工 業	3	140	—	—	2	47
ガ ス 電 氣 及 水 道 業	4	707	2	170	2	405	
商 金 融 業	8	425	8	155	—	—	
融 業	9	1,359	—	—	—	—	
運 通 業	4	1,013	5	994	5	1,065	
陸 水 運 業	—	—	—	—	—	—	
通 信 業	1	41	—	—	—	—	
サ ー ビ ス 業	1	17	—	—	—	—	
自 由 業	醫 療 衛 生 育 他	4	936	2	103	5	202
	教 育 業	9	2,922	3	1,665	4	2,717
	そ の 他	—	—	5	175	—	—
公 團 其 他 の 産 業	公 團	7	3,898	8	260	2	157
	其 他 の 産 業	9	486	—	—	—	—
計	103	19,169	70	6,853	52	6,318	
公 共 企 業 体 組 合	19	6,427	4	1,538	2	1,183	
國 家 公 務 員 組 合	32	4,736	12	987	10	859	
合 計	154	30,332	86	9,388	64	8,360	
連 合 團 体	14	59,602	2	4,585	2	4,333	
公 共 企 業 体 組 合 連 合 体	2	9,537	—	—	—	—	
國 家 公 務 員 組 合 連 合 体	5	8,458	—	—	—	—	
昭 和 2 3 年	112	21,944	68	7,623	60	6,800	
昭 和 2 2 年	
昭 和 2 1 年	

別 勞 働 組 合

昭和24年12月31日現在 勞政課

盛		釜 石		宮 古		二 戸		計	
組 合 数	組 合 員 数	組 合 数	組 合 員 数	組 合 数	組 合 員 数	組 合 数	組 合 員 数	組 合 数	組 合 員 数
—	—	—	—	—	—	—	—	1	177
2	80	1	29	—	—	—	—	1	29
—	—	—	—	—	—	—	—	2	80
—	—	—	—	1	400	5	214	15	896
—	—	1	1,328	—	—	3	108	12	5,876
—	—	—	—	2	50	—	—	2	50
1	15	—	—	2	604	1	20	11	908
—	—	3	725	1	36	—	—	14	1,913
1	16	2	6,835	—	—	1	6	8	7,089
2	255	—	—	2	156	—	—	16	1,102
—	—	2	38	3	335	—	—	18	1,585
1	466	—	—	1	105	1	60	5	667
1	298	—	—	—	—	2	355	14	2,519
—	—	1	28	2	47	—	—	26	778
3	114	3	93	4	137	—	—	20	1,315
—	—	—	—	—	—	—	—	3	261
—	—	—	—	—	—	—	—	—	—
—	—	—	—	—	—	—	—	5	187
1	106	1	123	1	260	1	148	12	1,919
—	—	4	63	—	—	—	—	20	643
—	—	—	—	1	103	—	—	10	1,462
2	272	2	235	2	449	4	469	24	4,497
1	54	—	—	1	56	—	—	2	110
—	—	—	—	1	9	—	—	2	50
—	—	—	—	—	—	—	—	1	17
—	—	2	44	1	55	—	—	14	1,340
1	681	3	508	3	931	4	1,411	27	10,835
—	—	—	—	—	—	2	145	7	320
2	62	5	171	5	330	5	126	34	5,004
—	—	—	—	—	—	—	—	9	486
1	18	—	—	—	—	—	—	1	18
19	2,437	30	10,220	33	4,064	29	3,062	336	52,133
—	—	1	234	5	839	7	1,491	38	11,712
3	324	7	436	11	822	7	391	82	8,555
22	2,761	38	10,890	49	5,725	43	4,944	456	72,400
1	1,815	4	9,193	1	2,577	2	4,209	26	86,314
—	—	—	—	—	—	—	—	2	9,537
—	—	—	—	—	—	—	—	5	8,458
19	2,517	26	8,132	36	4,495	27	2,815	348	54,326
....	376	60,867
....	242	45,168

(2) 産業別要求項目別労働争議

昭和24年 勞政課

項 目 産 業 別	賃金値上		労働協約の締結及履行		解雇反対及退職金の要求		工場閉鎖反対		賃下げ反対及未拂賃金要求		そ の 他		計		
	組合数	参加人員	組合数	参加人員	組合数	参加人員	組合数	参加人員	組合数	参加人員	組合数	参加人員	組合数	参加人員	
農 業	—	—	1	254	—	—	—	—	—	—	—	—	1	254	
林 業	—	—	—	—	—	—	—	—	—	—	—	—	—	—	
水 産 業	1	66	—	—	—	—	—	—	—	—	—	—	1	66	
鑛 業	石 炭 鑛 業	—	—	1	45	2	102	—	—	1	42	—	—	4	189
	金 屬 鑛 業	9	11,050	1	255	—	—	—	—	1	45	2	213	13	11,563
	非 金 屬 鑛 業	—	—	—	—	—	—	—	—	—	—	—	—	—	—
	その 他 の 鑛 業	—	—	—	—	—	—	—	—	—	—	—	—	—	—
建 設 工 業	1	14	1	44	—	—	—	—	—	—	—	—	2	58	
製 造 工 業	金 屬 工 業	1	16	—	—	—	—	—	—	1	9	—	—	2	25
	機 械 器 具 工 業	—	—	—	—	—	—	1	37	2	74	—	272	4	383
	化 學 工 業	1	103	—	—	1	217	—	—	—	—	1	—	2	320
	窯業及び土石工業	—	—	—	—	—	—	—	—	—	—	—	—	—	—
	紡 織 工 業	4	1,399	—	—	1	24	1	15	—	—	—	—	6	1,438
	製材及び木製品工業	—	—	—	—	1	13	—	—	—	—	—	—	1	13
	食 糧 品 工 業	2	88	—	—	—	—	—	—	—	—	—	—	2	88
	印 刷 製 本 業	1	51	—	—	—	—	—	—	1	12	—	—	2	63
	その 他 の 工 業	—	—	—	—	—	—	—	—	—	—	—	—	—	—
	修 理 業	—	—	—	—	—	—	—	—	—	—	—	—	—	—
ガ 斯 電 氣 及 び 水 道 業	3	3,995	—	—	1	1,855	—	—	—	—	—	—	4	5,850	
商 業	—	—	—	—	—	—	—	—	—	—	—	—	—	—	
金 融 業	—	—	—	—	—	—	—	—	—	—	—	—	—	—	
運 通 業	陸 運 業	—	—	—	—	1	13	—	—	—	—	—	—	1	13
	水 道 業	—	—	—	—	—	—	—	—	—	—	—	—	—	—
	通 信 業	—	—	—	—	—	—	—	—	—	—	—	—	—	—
サ ー ビ ス 業	—	—	—	—	—	—	—	—	—	—	—	—	—	—	
自 由 業	醫 療 衛 生 育 他	—	—	—	—	—	—	—	—	—	—	—	—	—	—
	教 育 業	1	9,868	—	—	—	—	—	—	—	—	—	—	1	9,868
公 務 員 組 合	公 務 員 組 合	—	—	—	—	1	3,783	—	—	1	3,421	—	—	2	7,204
	公 團 組 合	—	—	—	—	—	—	—	—	—	—	—	—	—	—
	其 他 の 産 業 組 合	—	—	—	—	—	—	—	—	—	—	—	—	—	—
	公 共 企 業 組 合	2	12,298	—	—	—	—	—	—	—	—	—	—	2	12,298
	國 家 公 務 員 組 合	—	—	—	—	—	—	—	—	—	—	—	—	—	—
合 計	26	38,948	4	608	8	6,017	2	52	7	3,603	3	485	50	49,713	
昭 和 年 代	昭 和 2 3 年	38	41,288	1	1,797	6	12,818	3	256	2	414	5	16,146	55	72,719
	昭 和 2 2 年	7	5,567	2	845	5	1,504	2	69	4	209	20	8,194
	昭 和 2 1 年	12	8	5	2	..	27

厚 生

1. 社會事業施設

(1) 養老施設

昭和24年12月31日現在 厚生課

施設数	職員数		收容人員	施設数	職員数		收容人員	施設数	職員数		收容人員
	専任	兼任			専任	兼任			専任	兼任	
	—	—			—	—			1	2	

(2) 授産施設

昭和24年12月31日現在 厚生課

種別	施設数		職員		作業員		施設数		職員		作業員				
	施設数	職員	指導員	事務員	男	女	施設数	職員	指導員	事務員	男	女			
	生活保護法による認可施設	11	10	9	33	172	—	—	—	—	—	—	—		
社會保護法による認可施設	2	2	3	—	28	11	8	9	32	270	13	10	12	32	298

(3) 醫療保護施設

昭和24年12月31日現在 厚生課

施設数	職員数		收容人員	施設数	職員数		收容人員	施設数	職員数		收容人員
	専任	兼任			専任	兼任			専任	兼任	
	—	—			—	—			2	55	

(4) 兒童福祉施設

昭和24年12月31日現在 兒童課

種別	經營主体					定員	收容實人員		收容延人員		職員				
	公立	私立	社団法人	財団法人	計		男	女	男	女	園長	醫師	藥劑師	保育士	その他
	總數	1	4	1	1		7	250	73	106	1,413	1,487	5	9	4
敎護院	1	—	—	—	1	25	24	5	723	155	1	4	—	2	7
乳兒院	—	1	1	—	2	35	10	9	271	252	1	3	—	2	6
助産施設	—	—	—	1	1	45	2	63	62	670	1	2	—	15	18
養護施設	—	2	—	—	2	65	7	10	217	310	1	—	1	4	6
厚生施設	—	1	—	—	1	80	30	19	140	100	1	—	3	4	8

(5) 母子寮保育所

昭和24年12月31日現在 兒童課

寮数	定員	收容實人員				保育所数	定員	收容實人員		收容延人員	
		男		女				男		女	
		7	108	83	154			2,353	4,744	31	2,371

(6) 司法保護施設

昭和24年12月31日現在 岩手保護院

施設数	職員数		收容人員		施設数	職員数		收容人員		施設数	職員数		收容人員	
	専任	兼任	男	女		専任	兼任	男	女		専任	兼任	男	女
	—	—	—	—		—	1	2	10		71	1	1	2

(7) 引揚者生活困窮者收容施設

昭和24年12月31日現在 厚生課

施設数	收容世帯人員数		施設数	收容世帯人員数		施設数	收容世帯人員数	
	世帯数	人員		世帯数	人員		世帯数	人員
	23	1,428		6,024	—		—	—

(8) 公益質屋

昭和24年12月31日現在 厚生課

郡市名	施設数	利用件数	職員数	貸付限度		利率
				口	世帯	
盛岡市	1	1,309	1	2,000 ^円	10,000 ^円	月 3歩
宮古市	1	5,724	2	500	3,000	月 3歩

2. 民生委員

昭和24年12月31日現在 厚生課

郡市名	民生委員			一人當擔當	
	總数	男	女	面積	世帯数
盛岡市	131	101	30	方料 1.67	171
釜石市	50	32	18	0.92	120
宮古市	76	60	16	1.68	96
一關市	64	42	22	1.29	100
岩手郡	252	212	40	9.81	74
紫波郡	173	132	41	2.29	52
稗貫郡	177	132	45	3.88	77
和賀郡	244	175	69	4.83	69
膽澤郡	261	179	82	2.91	61
江刺郡	136	84	52	3.26	70
西磐井郡	148	95	53	3.15	47
東磐井郡	172	132	40	4.64	96
氣仙郡	244	180	64	3.90	58
上閉伊郡	144	105	39	9.37	105
下閉伊郡	304	272	32	8.64	53
九戸郡	240	206	34	5.79	64
二戸郡	253	202	51	4.84	52
計	3,069	2,341	728	4.29	80
昭和23年	3,172	2,525	647	4.80	71

3. 要 保

Table with columns for location (市及び地方), category (事務所別), and various population metrics (一般生活困窮者, 在外者留守家族, etc.). Includes rows for various municipalities and a summary for 昭和23, 22, and 21 years.

4. 生活保護費 昭和24年度 厚生課

Table showing life protection costs (生活扶助, 医療費, 助産費, etc.) for various municipalities in 昭和23年度. Includes a total row and a row for 昭和23年度.

護 者

昭和25年3月31日現在 厚生課

Table showing protection statistics (復員軍人, 失業者, 外地引揚者, etc.) for various municipalities as of March 31, 1950. Includes a total row and a row for 昭和23 and 22 years.

5. 赤十字社員 昭和24年3月31日現在 日赤岩手支部

Table showing Red Cross members (有功社員, 特別社員, etc.) for various municipalities in 昭和24年3月31日現在. Includes a total row and a row for 昭和23 and 22 years.

6. 共同募金及び赤十字募金実績

昭和24年 厚生課

郡市名	戸別	街頭	大口	職域	学校	特殊	その他	計
盛岡市	1,854,888	597,879	187,950	23,434	39,910	93,777	—	2,797,838
釜石市	419,590	133,175	241,500	3,370	13,135	1,930	—	812,700
宮古市	490,198	84,652	60,640	18,387	28,556	17,230	—	699,663
一関市	501,238	135,244	7,600	1,770	—	—	—	645,852
岩手郡	1,342,040	74,611	52,515	15,601	—	10,230	—	1,494,997
紫波郡	920,955	11,890	21,500	—	—	—	—	954,345
稗貫郡	1,125,221	306,172	102,550	—	4,768	—	—	1,538,711
和賀郡	1,252,234	161,276	67,047	—	5,622	28,530	—	1,514,709
膽澤郡	1,437,895	207,024	77,211	10,739	4,765	8,765	330	1,746,729
江刺郡	696,485	29,276	20,228	19,435	8,362	7,825	2,700	784,311
西磐井郡	778,378	10,126	11,385	—	2,840	—	—	802,729
東磐井郡	1,133,501	50,936	32,400	2,785	—	—	—	1,219,622
気仙郡	857,132	225,535	149,668	—	500	50,422	2,200	1,285,557
上閉伊郡	1,127,759	121,842	34,738	12,940	14,736	38,662	222	1,350,899
下閉伊郡	953,466	56,395	226,090	6,943	7,038	6,250	—	1,256,182
九戸郡	938,503	108,299	24,000	6,040	7,600	—	—	1,084,542
二戸郡	1,149,831	50,577	36,221	3,170	1,178	—	—	1,241,077
計	16,979,414	2,365,109	1,353,243	124,614	139,010	263,621	5,452	21,230,463
昭和23年	13,069,664	1,240,591	3,055,794	17,366,049

7. 外地引揚者

昭和24年 厚生課

郡市名	般		復員	計
	世帯	人員		
盛岡市	10	12	115	127
釜石市	8	18	50	68
宮古市	6	6	52	58
一関市	4	4	41	45
岩手郡	7	10	140	150
紫波郡	—	—	54	54
稗貫郡	132	448	87	535
和賀郡	11	24	139	163
膽澤郡	8	17	165	182
江刺郡	3	5	71	76
西磐井郡	2	4	76	80
東磐井郡	3	11	127	138
気仙郡	4	12	163	175
上閉伊郡	3	3	103	106
下閉伊郡	5	5	138	143
九戸郡	4	24	65	89
二戸郡	5	16	131	147
計	215	619	1,717	2,336
昭和23年	593	1,915	7,945	9,860
昭和22年	1,201	4,153	3,609	7,762
昭和21年	10,933	27,756	60,523	88,279
昭和20年				

8. 職業紹介

(1) 月別職業紹介状況 昭和24年 職業安定課

月別	求職者の来所回数						月間中有効求人数					
	新規求職者数			常用求職者の再来件数			常用			臨時及日雇		
	男	女	計	男	女	計	男	女	計	男	女	計
1月	7,115	2,298	9,413	1,441	630	2,071	3,624	1,541	5,165	23,727	5,400	29,127
2月	6,832	2,848	9,680	1,676	764	2,440	4,010	1,545	5,555	11,716	4,783	16,499
3月	10,418	3,781	14,199	2,623	1,144	3,767	4,807	1,715	6,522	22,639	8,521	31,160
4月	7,587	2,909	10,496	2,237	1,021	3,258	3,630	1,357	4,987	30,722	9,118	39,840
5月	6,340	2,007	8,347	1,988	925	2,913	3,685	1,043	4,728	20,441	4,711	25,152
6月	5,971	1,958	7,929	2,207	863	3,070	3,280	921	4,201	19,153	6,966	26,119
7月	6,749	1,886	8,635	3,208	1,174	4,382	2,650	951	3,601	23,935	9,760	33,695
8月	5,724	1,492	7,216	4,382	1,577	5,959	1,970	795	2,765	24,969	5,511	30,480
9月	4,991	1,616	6,607	4,972	1,994	6,966	2,430	841	3,271	19,357	4,909	24,276
10月	4,462	1,772	6,234	5,162	1,976	7,158	2,503	1,062	3,565	18,449	4,507	22,956
11月	4,202	1,470	5,672	5,706	2,194	7,900	1,976	822	2,798	17,143	4,021	21,164
12月	4,479	1,323	5,802	5,809	2,121	7,930	1,420	743	2,163	19,002	5,097	24,099
計	74,870	25,360	100,230	41,431	16,383	57,814	35,985	13,336	49,321	251,263	73,304	324,567

月別	紹介						就職					
	常用			臨時及日雇			常用			臨時及日雇		
	男	女	計	男	女	計	男	女	計	男	女	計
1月	1,566	472	2,038	20,585	3,273	23,858	1,065	286	1,351	20,481	3,264	23,745
2月	2,076	600	2,676	9,425	3,781	13,206	1,364	256	1,620	9,388	3,766	13,154
3月	2,948	1,227	4,175	20,296	6,808	27,104	1,868	526	2,394	19,485	6,777	26,262
4月	2,319	868	3,187	28,449	8,466	36,915	1,714	510	2,224	28,146	8,147	36,293
5月	2,069	694	2,763	20,713	4,498	25,211	1,601	460	2,061	20,861	4,177	25,038
6月	1,987	625	2,612	17,345	5,446	22,791	1,538	401	1,939	16,632	4,894	21,526
7月	2,134	484	2,618	19,675	8,650	28,325	1,379	317	1,696	19,330	7,981	27,311
8月	2,031	580	2,611	23,404	4,781	28,185	1,116	345	1,461	22,983	4,547	27,530
9月	1,861	700	2,561	18,688	4,667	23,355	1,419	421	1,840	18,387	4,499	22,886
10月	2,013	792	2,805	17,934	4,100	22,034	1,587	591	2,178	17,844	4,053	21,897
11月	1,791	561	2,352	16,994	3,984	20,978	1,447	443	1,890	16,710	3,845	20,555
12月	1,707	555	2,262	18,507	4,762	23,269	1,354	393	1,747	18,243	4,653	22,896
計	24,502	8,158	32,660	232,015	63,216	295,231	17,452	4,949	22,401	228,490	60,603	289,093

(2) 産業別

産業分類	常		用	
	男	女	計	%
農業	64	13	77	0.34
林業	76	7	83	0.37
水産業	552	47	599	2.67
鑛業	904	212	1,116	4.98
建設工業	10,022	769	10,791	48.17
製造工業	3,622	1,866	5,488	24.49
ガス電気及水道業	56	12	68	0.30
商業	429	363	792	3.53
金融業	180	68	248	1.10
運輸通信業	232	103	335	1.48
対人サービス業	110	571	681	3.04
自由業	482	573	1,055	4.70
公務及団体	596	345	941	4.20
その他の産業	127	—	127	0.56
合計	17,452	4,949	22,401	100.00

9. 社会

(1) 国民健康

市及び地方 事務所別	保 險 者 数				被 保 險 者 数		加 入 率
	公	並	代	計	實 人 員	内 世 帯 主	
盛岡市	—	—	—	—	—	—	—
釜石市	—	—	—	—	—	—	—
宮古市	1	—	—	1	30,444	6,739	79.9
一関市	1	—	—	1	32,559	6,180	91.2
岩手波	18	3	3	24	110,560	16,301	58.1
紫波貫	8	6	—	14	69,087	12,203	87.3
稗賀	16	—	1	17	86,188	14,538	86.0
和賀澤	6	4	7	17	98,479	16,143	91.5
江刺	4	1	6	11	50,179	7,967	92.9
西磐井	11	1	1	13	43,507	6,740	80.5
東磐井	18	1	1	20	85,154	15,850	94.6
氣仙	14	2	1	17	47,914	7,288	54.0
上閉伊	14	—	1	15	64,904	10,731	72.7
下閉伊	9	6	—	15	54,113	9,084	57.2
九戸	13	—	—	13	72,920	12,319	88.1
二戸	7	—	1	8	26,793	4,481	30.5
計	140	24	22	186	863,801	146,564	65.1
昭和23年度	76	18	48	142	575,260	110,585

就職状況

昭和24年 職業安定課

	臨 時 及 び 日 雇			
	男	女	計	%
	12	1	13	0.00
	1,349	190	1,539	0.53
	1,556	56	1,612	0.55
	2,924	1,007	3,931	1.35
	165,554	34,761	200,315	69.26
	30,525	19,132	49,657	17.17
	957	—	957	0.33
	497	29	526	0.18
	75	2	77	0.02
	19,387	1,308	20,695	7.15
	1,996	111	2,107	0.72
	132	641	773	0.26
	3,112	3,331	6,443	2.22
	414	34	448	0.23
	228,490	60,603	289,093	100.00

保 險

康 保 險 昭和24年3月31日現在 保険課

保 險 料					給 付		
調 定 額	收 納 額	未 收 額	収入率	被 保 險 者 一 人 當 保 險 料	件 数	金 額	一 件 當 給 付 額
—	—	—	—	—	—	—	—
7,361,937	2,762,425	4,599,512	37.5	358	161,458	14,748,552	1,287
11,378,461	6,121,029	5,257,432	53.8	359	34,982	26,174,675	748
15,467,640	11,839,037	3,628,603	76.5	238	43,500	34,480,207	792
15,204,994	12,972,481	2,232,513	85.3	188	40,857	33,493,070	819
17,309,070	12,573,134	4,735,936	72.6	279	38,222	37,420,494	979
26,865,669	20,239,412	6,626,257	75.3	327	55,813	51,121,470	915
13,313,034	10,360,712	2,952,322	77.8	360	34,894	23,614,240	676
13,504,562	8,031,519	5,473,043	59.5	347	36,209	27,909,514	770
17,500,365	12,946,842	4,553,523	73.9	273	42,586	41,143,326	966
12,344,038	8,919,013	3,425,025	72.3	340	32,116	14,416,264	448
7,643,852	4,408,957	3,234,895	57.7	227	4,092	2,466,068	602
5,024,288	2,659,955	2,364,333	52.9	132	17,108	14,052,571	821
13,908,976	7,814,359	6,094,617	56.2	242	19,588	17,064,212	871
4,168,476	3,158,626	1,009,850	75.8	228	9,472	6,963,860	735
180,995,362	124,807,501	56,187,861	69.0	271	420,897	345,068,523	819
38,168,579	32,244,550	5,924,139	84.4	66	110,321	84,124,924	762

(2) 健康保險

昭和25年3月31日現在 保險課

郡市名	適用事業所數	被保險者數			標準報酬月額	
		男	女	計	男	女
盛岡市	424	5,381	1,967	7,348	7,700	3,444
盛岡市	45	536	179	715	6,376	3,589
盛岡市	70	1,575	285	1,860	6,658	3,221
盛岡市	56	686	451	1,137	5,442	2,736
岩手郡	72	866	265	1,131	4,944	3,360
紫波郡	29	297	86	383	6,093	3,580
稗貫郡	97	1,244	432	1,676	6,114	3,055
和賀郡	67	2,347	391	2,738	6,270	3,060
膽澤郡	66	758	354	1,112	5,042	2,939
江刺郡	47	575	147	722	5,277	2,810
西磐井郡	13	86	19	105	4,691	3,605
東磐井郡	75	756	272	1,028	4,423	2,990
氣仙郡	111	1,403	488	1,891	5,180	3,017
上閉伊郡	50	440	188	628	6,036	3,418
下閉伊郡	47	774	180	954	5,500	3,190
九戸郡	60	637	180	817	4,527	3,108
二戸郡	60	598	229	827	4,404	2,820
計	1,389	18,959	6,113	25,072	5,552	3,173
昭和23年度	1,412	19,127	6,163	25,290	4,036	2,273

保險料

郡市名	調定額	収入済額	収入未済額	収入率	一人當保險料
盛岡市	24,746,620	20,464,588	4,288,032	82.7	3,368
盛岡市	1,830,896	1,473,832	357,064	80.5	2,561
盛岡市	6,977,623	5,869,969	1,107,654	84.1	3,751
盛岡市	2,772,479	2,123,899	648,580	76.4	2,438
岩手郡	3,358,977	2,845,574	513,403	84.7	2,970
紫波郡	1,101,427	984,351	117,076	89.4	2,876
稗貫郡	5,348,616	4,303,149	1,045,466	80.5	3,191
和賀郡	10,722,341	9,377,144	1,345,198	87.5	3,916
膽澤郡	2,678,819	2,312,456	366,363	86.3	2,409
江刺郡	1,801,401	1,561,153	240,248	86.7	2,495
西磐井郡	253,055	171,490	81,565	67.8	2,410
東磐井郡	2,336,488	1,841,603	494,885	78.8	2,273
氣仙郡	5,148,623	3,363,075	1,785,548	65.3	2,723
上閉伊郡	2,015,649	1,439,218	576,429	71.4	3,210
下閉伊郡	2,916,292	1,752,940	1,163,352	60.1	3,057
九戸郡	2,216,733	1,391,442	845,291	62.8	2,713
二戸郡	1,802,281	1,474,918	327,363	81.8	2,179
計	78,028,318	62,755,801	15,272,517	80.4	3,112
昭和23年度	33,367,458	27,548,784	5,818,674	82.6	1,319

(2) 健康保險 (續)

種別	給			付		
	被保險者			被扶養者		
	件數	金額	一件當給付額	件數	金額	一件當給付額
療養費	606	1,850,133	3,053	286	505,164	1,766
一般診療	9	14,470	161	2	2,328	1,164
齒科診療	6	10,033	1,672	2	935	468
その他	621	1,874,636	3,019	290	508,427	1,753
小計	19	110,770	5,830	5	10,201	2,040
看護費	6	2,450	408	1	1,000	1,000
移送費	3,341	10,083,629	3,008	—	—	—
傷病手当金	182	614,390	3,376	—	—	—
埋葬料	309	391,455	1,267	—	—	—
分娩費	253	736,273	3,910	—	—	—
出産手当金	218	154,900	711	—	—	—
被保險者補育手当	—	—	—	424	708,900	1,672
家族埋葬料	—	—	—	2,276	2,021,800	888
配偶者分娩費	—	—	—	2,416	1,744,090	722
配偶者補育手当	4,328	12,093,867	2,784	5,122	4,485,991	876
小計	4,949	13,968,503	2,822	5,412	4,994,418	923
合計	18,265	12,560,100	633	11,574	4,064,843	351
昭和23年度						

(3) 厚生年金保險 昭和25年3月31日現在 保險課

郡市名	適用事業所數	被保險者				平均標準報酬月額			
		一般		坑内夫	計	一般		坑内夫	平均
		男	女			男	女		
盛岡市	408	5,353	1,864	—	7,217	6,599	4,409	—	5,504
盛岡市	44	516	148	—	664	6,851	4,034	—	5,443
盛岡市	70	1,542	256	—	1,798	6,607	3,156	—	4,882
盛岡市	55	647	416	11	1,074	5,862	3,527	8,106	6,832
岩手郡	74	858	258	17	1,133	5,537	3,600	8,059	5,732
紫波郡	29	339	87	—	426	5,804	3,943	—	4,874
稗貫郡	96	1,175	396	13	1,584	5,854	4,093	7,731	5,892
和賀郡	64	1,995	387	382	2,764	6,607	4,034	8,620	6,420
膽澤郡	67	746	332	1	1,079	5,642	2,687	4,000	4,110
江刺郡	50	530	165	35	730	4,930	2,767	5,012	4,236
西磐井郡	12	68	12	—	80	4,411	2,958	—	3,685
東磐井郡	71	721	236	2	959	5,097	2,714	6,500	4,770
氣仙郡	117	1,355	428	9	1,792	5,913	2,716	6,556	5,062
上閉伊郡	54	441	159	—	600	6,195	2,874	—	4,535
下閉伊郡	47	678	155	104	937	6,061	3,071	8,788	5,973
九戸郡	58	527	134	89	750	5,149	2,571	7,169	4,963
二戸郡	59	567	210	2	779	5,123	2,605	5,750	4,493
計	1,375	18,058	5,640	665	24,366	5,922	3,443	7,173	5,513
昭和23年度	1,569	40,045	11,473	2,632	54,150	4,510	2,719	6,135	4,210

(3) 厚生年金保険 (續)

保 險 料						
郡 市 名	調 定 額	收 入 額	收 入 未 済 額	收 入 率	一 人 當 保 險 料	
盛岡市	13,177,160	10,734,700	2,442,460	81.5	1,826	
釜石市	976,090	799,452	176,638	81.9	1,470	
宮古市	3,820,814	3,220,201	600,613	84.8	2,125	
一関市	1,530,558	1,173,281	357,277	76.7	1,425	
岩手郡	1,920,417	1,643,198	277,219	85.6	1,695	
紫波郡	69,814	630,868	65,946	90.5	1,636	
稗貫郡	2,824,895	2,244,463	580,432	79.5	1,783	
和賀郡	6,125,039	5,260,388	864,651	85.9	2,216	
膽澤郡	1,540,881	1,348,350	192,531	87.5	1,428	
江刺郡	1,155,666	1,014,348	141,318	87.8	1,583	
西磐井郡	131,963	89,278	42,685	67.7	1,650	
東磐井郡	1,314,940	1,043,839	271,101	79.4	1,371	
氣仙郡	2,918,150	1,909,986	1,008,164	65.5	1,628	
上閉伊郡	1,163,840	857,262	306,578	73.7	1,940	
下閉伊郡	1,753,326	1,103,468	646,858	62.9	1,871	
九戸郡	1,273,707	813,577	460,130	63.9	1,698	
二戸郡	1,012,310	830,193	182,117	82.0	1,229	
計	43,336,570	34,716,852	8,619,718	80.1	1,779	
昭和23年度	55,850,645	49,245,881	6,604,764	88.2	1,031	

給 付						
種 別	件 数	金 額	一 人 當 給 付 額			
脱退手当金	553	1,666,312	3,013			
障害手当金	5	26,158	5,232			
その他の一時金	1	1,460	1,460			
遺族年金	585	1,159,955	1,983			
寡婦年金(鰥夫年金)	476	1,159,471	3,192			
遺児年金	31	79,083	2,551			
障害年金	92	185,981	2,022			
合 計	1,743	4,638,430	2,661			
昭和23年度	2,276	1,711,431	752			

(4) 船 員 保 險 昭和24年度 保険課

種 別	船 舶 所有者数	被 保 險 者 数	標 準 報 酬 月 額	保 險 料				
				調 定 額	收 入 額	收 入 未 済 額	收 入 率	
普通保険	漁 船 他 計	42	789	3,617	3,733,565	2,541,338	112,2271	68.1
		18	359	4,475	—	—	—	—
		60	1,148	3,885	—	—	—	—
失業保険	51	990	3,834	—	—	—	—	

(4) 船 員 保 險 (續)

種 別	普 通 保 險 給 付			被 扶 養 者 給 付		
	被 保 險 者 件 数	金 額	一 件 當 給 付 額	被 扶 養 者 件 数	金 額	一 人 當 給 付 額
療養費	一般診療	64,846	1,965	1	486	486
	歯科診療	—	—	—	—	—
	その他	—	—	—	—	—
小 計	33	64,846	1,965	1	486	486
看護費	6	35,060	5,843	—	—	—
移送費	2	1,595	998	—	—	—
傷病手当料	15	116,438	7,763	—	—	—
葬祭料	17	261,000	15,353	—	—	—
家族葬祭料	—	—	—	1	15,000	15,000
小 計	40	414,093	10,352	1	15,000	15,000
合 計	73	478,939	6,561	2	15,486	15,486

(5) 失 業 保 險 昭和24年度 失業保険徴収課

月 別	各 月 末 適 用		各 月 中 の 保 險 料			
	事 業 所 数	被 保 險 者 数	調 定 額	收 納 済 額	收 納 率	調 定 額 に 對 する 一 人 平 均 自 擔 額
昭和24年4月	1,430	46,699	5,383,760	4,729,567	87.74	115
5月	1,437	46,770	7,284,786	5,116,339	70.23	155
6月	1,462	47,133	5,828,577	5,539,960	95.04	123
7月	1,523	47,722	6,295,525	6,997,581	111.11	131
8月	1,658	44,075	4,018,880	6,020,248	149.79	91
9月	1,691	54,410	8,475,841	8,292,613	97.83	155
10月	1,700	56,644	6,066,495	6,288,470	103.65	107
11月	1,724	57,056	7,261,924	7,332,577	100.97	127
12月	1,736	57,327	9,987,194	10,155,531	110.29	174
昭和25年1月	1,786	54,825	8,413,896	8,248,998	98.04	153
2月	1,742	54,896	6,879,678	6,764,071	98.31	125
3月	1,738	64,722	7,829,016	8,697,846	111.09	143
計	1,738	54,722	83,725,554	84,183,804	100.54	123

月 別	給 付 實 人 員			給 付 額	一 人 當 給 付 額
	總 数	男	女		
昭和24年4月	401	273	128	901,921	2,249
5月	710	524	186	1,380,664	1,944
6月	745	555	190	1,540,537	2,067
7月	1,043	753	290	1,976,737	1,895
8月	1,157	846	311	2,784,080	2,406
9月	1,298	937	361	5,890,395	2,226
10月	1,367	983	384	3,138,448	2,295
11月	1,493	1,073	420	3,403,454	6,279
12月	1,428	1,021	407	3,920,206	2,745
昭和25年1月	1,541	1,097	444	3,954,970	2,566
2月	1,611	1,159	452	3,891,782	2,415
3月	2,061	1,520	541	5,680,543	2,756
計	14,855	10,741	4,114	35,463,737	2,387

(6) 労働者災害保険

昭和24年度 岩手労働基準局

事業種別	適用事業場数	被保険者数	保 險 料				
			調定額	収納額	未収入額	収入率	一件当料
工業	1,884	47,264	28,546,073	27,810,866	735,207	97.4	588
鑛業	212	11,338	21,399,518	20,738,001	661,517	96.9	1,829
交通運輸業	277	7,381	6,053,743	5,936,549	117,194	98.1	804
土木建築業	962	15,863	17,636,884	16,528,196	1,108,688	93.7	1,042
林業	281	2,381	1,573,434	1,390,577	182,857	88.4	540
その他の業	112	3,108	482,688	482,688	0	0	155
任意適用業	93	2,092	137,440	137,440	0	0	66
計	3,821	89,427	75,829,780	73,024,317	2,805,463	96.3	5,024

事業種別	給 付								
	療養補償費			休業補償費			障害保償費		
	件数	金額	一件当額	件数	金額	一件当額	件数	金額	一件当額
工業	3,624	5,963,748	1,646	1,935	6,049,846	3,127	143	5,752,269	40,226
鑛業	1,441	2,713,828	1,883	1,242	4,144,505	3,337	38	1,805,672	47,518
交通運輸業	254	751,525	2,959	209	879,417	4,208	9	364,890	40,543
土木建築業	1,800	5,521,878	3,068	1,284	3,743,872	2,916	95	3,762,415	39,604
林業	33	126,546	3,835	31	127,820	4,123	2	69,258	34,629
その他の業	355	745,561	2,100	35	116,896	3,311	—	—	—
任意適用業	—	—	—	—	—	—	—	—	—
計	7,507	15,823,086	2,108	4,736	15,062,356	3,180	287	11,754,504	40,966

事業種別	給 付								
	遺族補償費			葬 祭 料			合 計		
	件数	金額	一件当額	件数	金額	一件当額	件数	金額	一件当額
工業	24	6,771,120	282,130	24	429,943	17,914	5,750	24,966,926	—
鑛業	19	5,814,030	306,000	19	340,758	17,934	2,759	14,818,793	—
交通運輸業	5	1,404,090	280,818	5	84,248	16,848	482	3,484,165	—
土木建築業	27	5,267,110	195,078	27	337,119	12,458	3,233	18,632,394	—
林業	4	738,170	184,542	4	44,290	11,072	74	1,106,084	—
その他の業	—	—	—	—	—	—	390	862,457	—
任意適用業	—	—	—	—	—	—	—	—	—
計	79	19,994,520	253,095	79	1,236,353	15,650	12,688	63,870,819	—

10. 要 保 護 兒 童

昭和24年8月1日現在 児童課

郡 市 名	總 数			適切な養護を缺くもの			不良化したもの			いわゆる白痴		
	男	女	計	男	女	計	男	女	計	男	女	計
盛岡市	137	102	239	12	9	21	18	4	22	13	5	18
釜石市	75	48	123	4	1	5	12	—	12	4	1	5
宮古市	43	54	97	3	1	4	2	—	2	4	3	7
一關市	39	41	80	—	3	3	1	2	3	3	1	4
岩手郡	211	144	355	36	19	55	21	1	22	17	11	28
紫波郡	38	20	58	6	1	7	7	1	8	8	4	12
稗貫郡	135	124	259	13	3	16	8	2	10	6	4	10
和賀郡	97	82	179	6	6	12	12	—	12	8	13	21
膽澤郡	290	227	517	22	14	36	20	3	23	14	13	27
江刺郡	69	54	123	13	5	18	5	2	7	7	5	12
西磐井郡	100	75	175	12	9	21	5	—	5	6	4	10
東磐井郡	86	57	143	10	7	17	14	—	14	12	10	22
気仙郡	114	88	202	4	4	8	10	4	14	16	7	23
上閉伊郡	112	88	200	13	16	29	7	1	8	14	11	25
下閉伊郡	116	74	190	28	10	38	1	1	2	14	11	25
九戸郡	197	163	360	29	18	47	12	1	13	8	8	16
二戸郡	220	169	389	16	7	23	5	3	8	12	8	20
計	2,079	1,610	3,689	227	133	360	160	25	185	166	119	285

郡 市 名	肢 体 不 自 由			盲			ろ う あ			保育所に入所する必要があるもの		
	男	女	計	男	女	計	男	女	計	男	女	計
盛岡市	21	17	38	3	1	4	6	3	9	64	63	127
釜石市	8	6	14	—	—	—	—	—	—	47	40	87
宮古市	15	22	37	—	1	1	2	3	5	17	24	41
一關市	3	10	13	—	—	—	3	—	3	29	25	54
岩手郡	35	19	54	7	1	8	11	11	22	84	82	166
紫波郡	12	6	18	—	1	1	2	4	6	3	3	6
稗貫郡	15	14	29	3	2	5	2	1	3	88	98	186
和賀郡	45	39	84	3	2	5	8	8	16	15	14	29
膽澤郡	52	40	92	5	5	10	11	4	15	166	148	314
江刺郡	21	19	40	2	2	4	9	8	17	12	13	25
西磐井郡	10	13	23	3	2	5	1	1	2	63	46	109
東磐井郡	25	18	43	2	4	6	12	7	19	11	11	22
気仙郡	30	23	53	4	7	11	15	12	27	35	31	66
上閉伊郡	27	18	45	4	1	5	11	4	15	35	37	73
下閉伊郡	50	24	74	5	5	10	7	8	15	11	15	26
九戸郡	25	27	52	—	6	6	11	7	18	112	96	208
二戸郡	38	21	59	3	5	8	13	8	21	133	117	250
計	432	336	768	44	45	89	124	89	213	926	863	1,789

II. 母 子 世

郡 市 名	世 帯 總 數	職 業		
		職業のないもの	内職しているもの	定職のあるもの
盛岡市	1,296	318	422	556
釜石市	229	49	92	88
宮古市	301	80	107	114
一関市	164	26	63	75
岩手郡	778	72	164	542
紫波郡	326	41	65	220
稗貫郡	616	71	150	395
和賀郡	601	134	127	340
膽澤郡	587	80	155	352
江刺郡	325	37	57	231
西磐井郡	276	37	79	160
東磐井郡	531	51	108	372
氣仙郡	515	65	199	251
上閉伊郡	602	119	195	288
下閉伊郡	577	142	216	219
九戸郡	627	94	222	311
二戸郡	556	74	190	292
計	8,907	1,490	2,611	4,806

12. 兒 童 相 談 所

種 別	總 件 數	月				
		4 月	5 月	6 月	7 月	8 月
教育相談	417	37	36	54	52	54
進學選職相談	9	—	2	—	—	1
健康相談	1,164	14	—	434	32	61
養育相談	324	12	32	37	38	32
不良児童	481	19	32	15	21	16
浮浪児	67	6	3	4	3	6
孤児棄児	24	—	—	—	—	6
精神薄弱児	10	—	—	—	4	—
精神不自由児	1	1	—	—	—	—
身体虚弱児	—	—	—	—	—	—
環境不遇児	12	—	—	—	2	—
虐待児	4	—	—	—	1	—
家裁よりの送致児童	4	—	—	—	3	—
その他	23	1	—	—	3	5
計	2,540	90	105	544	159	181
里親申込	85	7	1	1	33	3
妊産婦相談	—	—	—	—	—	—
計	85	7	1	1	33	3
合 計	2,625	97	106	545	192	184
一時保護所收容	106	8	7	4	8	5
福祉施設收容	59	6	6	2	7	3
里親委託	14	—	—	—	—	—
措置件數	43	9	1	2	3	3

帶 數

昭和24年8月1日現在 兒童課

子 供 の 數	合 計		
	乳兒0才~1才未満	幼兒1才~6才未満	少年6才~18才未満
40	457	1,938	2,435
9	117	423	549
18	99	544	661
6	44	268	318
36	299	1,359	1,694
6	112	577	695
15	161	1,043	1,219
9	201	1,090	1,300
14	198	1,201	1,413
9	127	635	771
6	84	507	597
12	175	977	1,164
14	182	947	1,143
18	198	1,137	1,353
21	228	1,027	1,276
32	300	1,012	1,344
15	214	1,023	1,252
280	3,196	15,708	19,184

取 扱 件 數

昭和24年度 兒童課

種 別	月								
	9 月	10 月	11 月	12 月	1 月	2 月	3 月	4 月	5 月
15	28	32	14	26	23	46			
1	—	2	—	—	—	3			
85	58	193	23	33	78	153			
23	14	36	28	30	21	21			
68	59	30	113	30	14	64			
6	7	5	9	6	5	7			
2	—	—	—	4	11	1			
1	—	—	2	—	2	1			
—	—	—	—	—	—	—			
—	—	—	—	—	—	—			
—	1	1	2	—	4	2			
2	—	1	—	—	—	1			
3	9	—	1	1	—	—			
206	176	300	192	130	158	299			
2	7	9	3	6	9	4			
—	—	—	—	—	—	—			
2	7	9	3	6	9	4			
208	183	309	195	136	167	303			
15	9	5	14	9	10	12			
3	2	7	7	7	2	7			
—	1	—	—	5	4	1			
—	—	7	4	2	9	3			

13. 消 防 施 設 昭和24年12月31日現在 消防課

郡 市 名	消防團數	消防團員數	自 動 車 ボ ン プ	手挽ガソリ ン ボ ン プ	腕用ポンプ	オート三輪	常 備 消 防 署 員	常備消防自 動車ポンプ
盛岡市	1	716	15	0	18	—	27	2
釜石市	1	322	10	2	6	—	19	2
宮古市	1	712	10	2	14	—	19	1
一關市	1	800	3	13	12	—	18	1
岩手郡	19	3,932	3	20	72	—	—	—
紫波郡	15	2,442	12	6	62	1	—	—
稗貫郡	14	3,469	14	20	57	—	—	—
和賀郡	17	4,017	13	27	100	2	—	—
鷹巣郡	15	3,448	5	11	78	—	10	1
江刺郡	13	1,699	4	5	79	—	—	—
西磐井郡	11	1,587	1	11	30	—	—	—
東磐井郡	23	2,908	1	19	85	—	—	—
氣仙郡	22	3,524	19	21	72	—	—	—
上閉伊郡	16	3,087	9	7	68	—	—	—
下閉伊郡	23	3,833	10	15	89	2	—	—
九戸郡	21	3,179	6	12	107	—	—	—
二戸郡	15	4,082	3	21	66	—	—	—
計	228	43,757	138	212	1,017	5	93	
昭和23年	227	43,757	133	170	953	—	89	6

衛 生

1. 醫 療 施 設 及

保 健 所 別	病 院		診 療 所		醫 師
	施 設	病 床 數	施 設	病 床 數	
盛岡保健所管内	11	1,132	99	335	241
釜石 "	4	219	20	45	51
宮古 "	4	290	36	113	56
一關 "	8	886	32	131	64
沼宮内 "	1	47	22	89	23
花巻 "	6	501	54	234	74
黒澤尻 "	2	139	45	178	56
水澤 "	2	167	76	452	97
楢澤 "	3	128	37	137	53
盛 "	4	290	43	201	73
竜野 "	1	50	18	102	24
岩泉 "	1	50	11	19	13
久慈 "	3	106	18	34	24
福岡 "	3	179	18	64	33
計	53	4,184	529	2,134	882
昭和23年	56	4,397	573	1,232	859
昭和22年	53	5,764	—	—	883

2. 鍼 灸

種 別	鍼 術	灸 術	按 摩 術	鍼 灸		按 灸	
				兼 業	兼 業	兼 業	兼 業
男	晴眼者	1	5	2	43	1	6
	盲人	3	—	84	3	—	7
女	晴眼者	3	3	3	7	—	4
	盲人	—	—	34	2	—	1
計	晴眼者	4	8	5	50	1	10
	盲人	3	—	118	5	—	8
昭和23年	晴眼者	6	8	5	50	1	10
	盲人	7	8	123	55	1	18

び 従 事 者 數

昭和24年12月31日現在 醫務課、藥務課

商 科 醫 藥 劑 師	看 護 婦 助 産 婦	保 健 婦 人 口	醫 師 一 人 に 對 する 人 口			
67	59	450	171	36	214,982	892
14	16	111	39	20	83,027	1,628
16	14	73	59	13	98,970	1,767
17	22	127	115	28	89,757	1,402
12	8	40	43	9	87,403	3,800
15	18	79	57	17	101,298	1,369
11	9	59	61	28	86,928	1,552
23	18	91	116	36	151,816	1,565
14	6	62	71	26	90,037	1,699
15	15	61	62	22	84,825	1,162
8	6	18	27	11	44,271	1,845
3	1	11	19	0	30,024	2,310
7	8	33	35	10	82,034	3,418
13	11	36	49	6	80,533	2,440
235	211	1,251	924	262	1,325,905	1,503
229	199	1,017	808	—	1,294,203	1,506
255	133	1,191	852	—	1,262,743	1,430

按 術

昭和24年12月31日現在 醫務課

鍼 兼 業	按 兼 業	按 兼 業	鍼 兼 業	鍼 兼 業	鍼 兼 業	灸 兼 業	灸 兼 業	按 兼 業	按 兼 業	計
1	—	—	2	15	3	5	84			
6	3	1	3	3	—	63	176			
1	2	—	—	6	—	1	30			
—	—	—	2	2	—	11	52			
2	2	—	2	21	3	6	114			
6	3	1	5	5	—	74	228			
2	2	—	2	21	3	—	110			
8	5	1	7	26	3	—	262			

3. 薬局及び

郡市名	薬局		計	すべての販賣業
	薬剤師の開設する薬局	薬剤師でない者局		
盛岡市	10	5	15	11
釜石市	5	—	5	—
宮古市	4	1	5	—
一関市	4	1	5	—
岩手郡	1	1	2	—
紫波郡	—	—	—	—
稗貫郡	5	2	7	2
和賀郡	4	—	4	1
膽沢郡	7	3	10	1
江刺郡	2	—	2	—
西磐井郡	1	—	1	—
東磐井郡	1	2	3	—
気仙郡	6	1	7	—
上閉伊郡	5	2	7	—
下閉伊郡	—	—	—	—
九戸郡	2	—	2	—
二戸郡	3	1	4	—
他縣よりの登録	—	—	—	—
計	60	19	79	15
昭和23年	46	18	64	15

4. 傳染病患者

郡市名	腸チフス		パラチフス		赤痢		猩紅熱		デフテリア	
	患者	死者	患者	死者	患者	死者	患者	死者	患者	死者
盛岡市	15	1	4	1	64	2	22	—	25	3
釜石市	1	1	3	—	36	1	—	—	80	7
宮古市	—	—	—	—	1	—	—	—	12	—
一関市	7	3	1	1	46	4	5	—	4	—
岩手郡	1	—	2	—	18	—	2	—	11	—
紫波郡	1	—	—	—	8	—	6	—	17	—
稗貫郡	15	1	1	—	2	—	4	—	12	—
和賀郡	9	1	6	1	31	4	4	—	9	—
膽沢郡	5	1	4	—	44	2	2	—	7	2
江刺郡	2	1	1	—	17	4	2	—	11	1
西磐井郡	2	—	—	—	4	1	1	—	6	3
東磐井郡	6	—	2	—	35	3	4	—	16	—
気仙郡	2	—	1	—	12	1	3	—	12	3
上閉伊郡	6	—	1	—	62	2	2	—	60	6
下閉伊郡	2	—	2	—	48	1	—	—	18	3
九戸郡	8	1	3	—	25	—	1	—	10	4
二戸郡	1	—	2	—	42	1	—	—	21	5
計	83	10	33	3	495	26	58	—	331	41
昭和23年	87	10	54	5	457	30	19	1	292	35
昭和22年	237	35	65	1	1,032	64	30	4	425	34
昭和21年	762	88	104	2	6,522	918	14	2	824	86

昭和24年12月31日現在 薬務課

薬業者

指定除く	薬品販賣業			計	合計
	品目を限つて	品目を限らぬ	品目を限らぬ		
24	14	1	50	65	
7	3	—	10	15	
7	2	—	9	14	
5	3	—	8	13	
7	24	—	31	33	
2	15	—	17	17	
6	13	—	21	28	
7	20	—	28	32	
9	23	—	33	43	
4	14	—	18	20	
6	13	—	19	20	
13	32	—	45	48	
8	35	—	43	50	
5	19	—	24	31	
9	26	—	35	35	
5	23	—	28	30	
8	28	—	36	40	
—	—	16	16	16	
132	307	17	471	550	
183	368	—	566	630	

發生状況

昭和24年 公衆衛生課

マラリヤ		癩疹		流行性脳脊髄膜炎		疫痢		百日咳		急性灰白	
患者	死者	患者	死者	患者	死者	患者	死者	患者	死者	患者	死者
6	—	442	37	2	2	4	1	387	14	26	1
3	—	5	—	2	—	—	—	18	—	1	—
—	—	26	1	2	—	1	1	133	27	1	—
—	—	7	—	2	2	12	3	159	4	—	—
—	—	193	43	2	—	4	1	195	18	—	—
—	—	72	11	—	—	8	8	67	13	2	1
—	—	40	2	3	—	7	—	35	3	1	1
—	—	20	5	3	1	7	3	28	1	5	1
—	—	12	—	2	—	13	5	84	19	7	—
—	—	21	1	—	—	10	5	93	7	1	—
1	—	3	—	—	—	2	3	90	3	—	—
3	—	22	12	—	—	21	11	135	15	2	—
—	—	5	2	3	—	3	3	27	5	2	2
—	—	51	5	1	—	23	15	128	14	—	—
—	—	19	2	3	1	12	1	77	5	1	—
1	—	29	11	1	—	6	2	12	7	15	—
3	—	92	8	1	—	3	—	115	2	4	1
17	—	1,059	140	27	6	136	62	1,783	157	70	8
—	—	—	—	18	5	71	30	—	—	—	—
—	—	—	—	60	15	62	30	—	—	—	—
—	—	—	—	42	5	115	42	—	—	—	—

4. 傳染病患者

郡市名	破傷風		肺炎		産褥熱		呼吸結核		癩	
	患者	死者	患者	死者	患者	死者	患者	死者	患者	死者
盛岡市	2	1	322	93	—	—	1,758	251	3	—
釜石市	—	—	151	14	—	—	264	62	—	—
宮古市	2	—	118	22	—	—	246	6	1	—
一関市	2	2	249	32	1	—	553	104	1	—
岩手郡	2	2	151	103	1	—	269	85	1	—
柴波郡	—	—	150	53	—	1	118	41	—	—
稗貫郡	1	1	101	76	1	—	377	132	—	—
和賀郡	2	1	187	105	—	—	390	130	1	—
膽澤郡	1	—	91	45	—	—	351	127	—	—
江刺郡	1	1	73	30	1	—	210	86	2	—
西磐井郡	—	—	151	36	2	—	255	30	1	—
東磐井郡	1	—	225	101	2	—	466	105	5	—
氣仙郡	1	—	92	28	—	—	287	72	—	—
上閉伊郡	—	—	308	49	1	—	659	120	—	1
下閉伊郡	2	2	87	26	2	1	213	43	3	—
九戸郡	1	1	173	95	3	2	262	107	—	—
二戸郡	4	4	269	61	—	—	105	16	1	—
計	22	15	2,898	969	14	4	6,783	1,517	19	1
昭和23年	—	—	—	—	—	—	—	—	—	—
昭和22年	—	—	—	—	—	—	—	—	—	—
昭和21年	—	—	—	—	—	—	—	—	—	—

發生狀況 (續)

トラコーマ		傳染性下痢		その他		計		人口千に ついて 發生率	發生に對 する死亡 百分率
患者	死者	患者	死者	患者	死者	患者	死者		
614	—	—	—	835	65	4,531	472	39.1	10.4
385	—	—	—	52	10	1,001	96	29.4	9.6
104	—	—	—	52	—	699	57	18.4	8.2
949	—	—	—	128	35	2,126	190	59.6	8.9
115	—	—	—	58	23	1,025	280	8.8	27.3
38	—	—	—	31	14	518	141	8.8	27.2
87	—	—	—	42	24	729	240	9.2	32.9
147	—	—	—	177	43	1,026	296	10.2	28.8
531	—	3	—	86	33	1,243	234	12.9	18.8
83	—	2	—	49	19	579	155	9.6	26.8
255	—	—	—	39	10	812	86	18.3	10.6
205	—	—	—	44	24	1,194	271	11.5	22.7
23	—	—	—	57	17	530	133	6.0	25.1
179	—	—	—	117	33	1,600	245	17.9	15.3
112	—	—	—	58	10	659	95	7.0	14.4
63	—	—	—	135	35	748	265	8.1	35.4
170	—	—	—	35	5	868	103	11.0	11.9
4,060	—	5	—	1,995	400	19,888	3,359	15.0	16.9
—	—	—	—	62	32	1,060	148	8.2	14.0
—	—	—	—	3	2	1,914	185	15.2	9.7
—	—	—	—	164	18	8,547	1,161	70.2	13.6

5. 傳染病月別

月別	腸チフス		パラチフス		赤痢		猩紅熱		デフテリヤ	
	發生	死亡	發生	死亡	發生	死亡	發生	死亡	發生	死亡
1月	6	1	6	1	2	—	5	—	39	11
2月	1	—	—	—	2	1	2	—	13	3
3月	5	2	2	—	5	—	5	—	49	6
4月	4	1	—	—	3	—	5	—	51	4
5月	3	1	2	—	12	1	8	—	29	2
6月	10	2	4	—	27	1	7	—	15	1
7月	9	1	2	—	48	1	8	—	24	5
8月	15	1	6	—	195	7	—	—	6	—
9月	14	1	8	1	165	12	3	—	12	1
10月	12	—	1	—	29	3	3	—	22	—
11月	—	—	2	—	4	—	3	—	29	1
12月	4	—	—	1	3	—	9	—	42	7
計	83	10	33	3	495	26	58	—	331	41

發生狀況

昭和24年 公衆衛生課

コレラ		發疹チフス		流行性腦脊髓膜炎		日本腦炎		疫痢		痘瘡		計	
發生	死亡	發生	死亡	發生	死亡	發生	死亡	發生	死亡	發生	死亡	發生	死亡
—	—	—	—	2	—	—	—	—	—	—	—	60	13
—	—	—	—	—	—	—	—	1	1	—	—	19	5
—	—	—	—	7	1	—	—	—	—	—	—	73	9
—	—	—	—	3	—	—	—	1	1	—	—	67	6
—	—	—	—	3	—	—	—	1	—	—	—	58	4
—	—	—	—	3	3	—	—	3	—	—	—	69	7
—	—	—	—	1	—	—	—	15	8	—	—	107	15
—	—	—	—	2	—	—	—	67	25	—	—	291	33
—	—	—	—	3	2	—	—	38	18	—	—	243	35
—	—	—	—	1	—	—	—	9	4	—	—	77	7
—	—	—	—	1	—	—	—	1	1	—	—	40	2
—	—	—	—	1	—	—	—	—	4	—	—	59	12
—	—	—	—	27	6	—	—	136	62	—	—	1,163	148

6. 性病

郡市名	梅毒			淋病			軟性下疳		
	男	女	計	男	女	計	男	女	計
盛岡市	185	240	425	210	71	281	21	5	26
釜石市	394	63	457	237	12	249	9	2	11
宮古市	98	53	151	71	20	91	1	—	1
一関市	43	29	72	43	14	57	2	10	12
岩手郡	13	9	22	30	7	37	1	—	1
紫波郡	5	6	11	6	—	6	—	1	1
稗貫郡	42	116	158	11	30	41	—	2	2
和賀郡	35	52	87	11	6	17	—	—	—
膽沢郡	21	22	43	15	7	22	5	—	5
江刺郡	8	13	21	2	2	4	—	—	—
西磐井郡	16	10	26	6	4	10	3	1	4
東磐井郡	14	11	25	5	3	8	—	—	—
氣仙郡	16	19	35	10	2	12	—	1	1
上閉伊郡	30	41	71	13	2	15	—	4	5
下閉伊郡	32	30	62	24	3	27	1	—	—
九戸郡	15	19	34	10	1	11	—	—	—
二戸郡	12	21	33	12	5	17	—	1	1
計	979	754	1,733	716	189	905	43	27	70
昭和23年	794	800	1,594	743	306	1,049	78	28	106
昭和22年	556	655	1,211	705	389	994	132	38	170
昭和21年	197	254	451	262	262	524	16	17	33

7. 主要死因

種別 保健所別	腸チフス	パラチフス	流行性脳脊髄膜炎	猩紅熱	百日咳	デフテリア	呼吸器の結核
	盛岡保健所	1	1	2	—	40	6
釜石〃	1	—	—	—	6	12	101
宮古〃	—	—	2	—	14	6	158
花巻〃	2	—	—	—	2	1	147
黒沢尻〃	1	2	1	—	2	—	119
水沢〃	1	—	1	—	28	1	270
一関〃	1	1	2	—	9	3	191
摺澤〃	—	—	—	—	10	—	80
盛野〃	1	—	—	—	5	—	109
遠野〃	—	—	—	—	3	—	72
岩泉〃	—	—	1	1	—	2	31
久慈〃	2	—	1	—	6	3	127
福岡〃	—	—	—	—	4	3	90
沼宮内〃	—	—	—	—	23	4	106
計	10	4	10	1	152	41	1,997
昭和23年	17	—	—	—	129	51	—

昭和24年 公衆衛生課

患者

鼠蹊淋巴肉芽腫症			計			發生率 (人口一万につき)	
男	女	計	男	女	計	男	女
—	—	—	416	316	732	72.9	53.6
—	—	—	640	77	717	371.7	45.8
—	—	—	170	73	243	92.0	37.2
—	—	—	88	53	141	50.0	29.3
1	1	2	45	17	62	7.7	3.0
—	—	—	11	7	18	3.8	2.3
1	—	1	54	148	202	14.0	36.4
—	—	—	46	58	104	9.4	11.3
—	—	—	41	29	70	8.7	5.9
—	—	—	10	15	25	3.4	4.9
—	—	—	25	15	40	11.4	6.7
—	—	—	19	14	33	3.7	2.6
—	—	—	26	22	48	6.1	4.7
1	—	1	45	47	92	10.1	10.5
—	—	—	56	33	89	11.7	7.0
—	—	—	25	20	45	5.6	4.2
—	—	—	24	27	51	6.1	6.8
3	1	4	1,741	971	2,712	26.7	14.4
1	1	2	1,616	1,135	2,751	25.4	17.2
2	—	2	1,395	982	2,377	22.7	15.1
1	3	4	476	536	1,012	8.2	8.4

別死亡者數

昭和24年 公衆衛生課

その他 の結核	赤痢	疫痢	梅毒	毒感	胃麻	疹	發疹チフス	癌及その他 の腫瘍	栄養失調 及全身病
118	4	9	16	10	64	—	121	12	
56	2	6	5	3	5	—	40	17	
60	5	4	—	12	1	—	48	14	
63	1	6	—	6	6	—	47	16	
47	3	4	2	11	7	—	46	4	
88	4	14	2	31	2	—	71	21	
67	5	13	1	17	3	—	65	6	
33	2	8	2	13	13	—	67	16	
35	1	4	6	4	4	—	47	15	
22	2	11	1	9	3	1	26	17	
5	1	1	1	12	4	—	4	17	
45	—	2	2	27	4	—	33	3	
52	1	4	—	20	19	—	43	19	
32	2	2	—	34	57	—	21	22	
723	33	88	38	209	192	1	678	199	
2,764	77	—	69	5	303	—	591	125	

7. 主要死因別

種別 保健所別	脚 氣	頭蓋 内血	管の 損傷	疾及 内臓 の患	支 管 炎	肺 炎	喘 息	胃 又 は 十 指 腸 瘍	潰 瘍 及 下 痢	潰 瘍 及 腸 傷
盛岡保健所	12		431	107	78	210	33	67		168
釜石 "	3		80	37	42	50	20	27		94
宮古 "	7		112	54	63	92	27	32		77
花巻 "	1		276	73	29	115	17	39		68
黒澤尻 "	2		178	42	23	96	16	26		96
水澤 "	20		345	83	102	144	49	81		196
一關 "	14		203	48	47	98	22	23		49
摺澤 "	12		161	41	59	84	25	33		91
盛 "	5		112	52	18	81	27	30		72
遠野 "	2		91	30	26	28	12	33		53
岩泉 "	2		25	37	26	36	4	6		12
久慈 "	—		88	93	48	139	18	18		148
福岡 "	4		131	52	91	100	26	52		115
沼宮内 "	2		66	34	78	83	20	34		33
計	86		2,299	783	730	1,356	316	501		1,272
昭和23年	190		2,374	857	541	1,406	—	322		2,118

種別 保健所別	老 衰	自 殺	他 殺	不 明 の 因	原 因	傷 害 の 他 の	全 死 因
盛岡保健所	184		35	8	81	46	225
釜石 "	35		9	1	55	16	49
宮古 "	98		15	5	57	14	129
花巻 "	114		15	1	33	19	157
黒澤尻 "	95		14	3	35	15	105
水澤 "	148		15	2	66	22	221
一關 "	76		5	1	79	13	174
摺澤 "	97		5	1	35	14	89
盛 "	109		9	—	44	7	42
遠野 "	47		7	1	17	9	53
岩泉 "	15		1	—	8	20	53
久慈 "	89		13	—	29	10	143
福岡 "	84		16	2	38	8	64
沼宮内 "	90		19	—	46	7	274
計	1,281		178	25	623	220	1,778
昭和23年	1,058		197	—	1,060	331	2,313

死亡者數 (續)

虫 垂 炎	ヘル ニヤ	腸 閉 塞	腹 膜 炎	腎 臓 炎	妊 娠 分 娩 及 産 褥 の 疾 患	先 天 性 畸 形	先 天 性 弱 質	早 産
8		16	34	72	22	10	119	56
3		11	11	31	7	—	33	9
11		4	16	26	3	5	61	25
6		5	16	36	2	3	53	28
1		7	6	34	5	1	47	17
6		11	34	57	9	8	155	45
4		7	22	37	9	9	84	25
1		6	15	35	3	11	70	7
2		6	9	26	3	3	40	14
—		1	9	16	3	3	38	5
1		1	10	7	5	3	17	11
1		4	6	21	3	6	99	30
1		4	13	26	5	14	70	24
—		7	26	42	4	—	63	31
45		90	227	466	83	76	949	327
61		—	—	575	116	101	906	309

癩	日本 脳 炎	乳 児 固 有 の 疾 患 の 他 の	脳 膜 炎	小 児 癱 瘓	破 傷 風	計
—	—	45	20	—	—	2,887
—	1	20	5	—	—	903
—	4	18	13	—	—	1,292
—	—	18	2	3	—	1,426
1	—	10	3	—	—	1,127
—	3	61	8	—	2	2,427
—	2	26	1	—	1	1,463
—	—	41	12	—	—	1,192
—	—	12	4	—	—	958
1	—	8	4	—	—	664
—	—	2	6	—	1	389
—	1	13	1	—	—	1,275
—	1	16	5	—	—	1,217
—	4	27	1	—	1	1,295
2	16	317	85	3	5	18,515
8	—	—	196	—	21	19,191

8. 主要死因別乳

種別 保健所別	流行性 脳脊髄 膜炎	梅毒	百日咳	リ ヤ デ フ テ	呼吸器 の結核	その他 の結核
盛岡保健所	—	—	30	—	3	7
釜石 "	—	4	2	1	1	—
宮古 "	—	—	10	2	—	—
花巻 "	—	—	1	—	1	1
黒澤尻 "	—	—	1	—	—	—
水澤 "	—	—	17	—	2	1
一關 "	1	—	4	—	—	—
掎澤 "	—	—	6	—	—	—
盛 "	—	—	3	—	—	—
遠野 "	—	—	—	—	—	—
岩泉 "	—	1	—	1	—	—
久慈 "	—	—	5	—	—	2
福岡 "	—	—	2	—	1	2
沼宮内 "	—	—	13	—	1	1
計	1	5	94	4	9	11
昭和23年	1	26	64	10	—	19

種別 保健所別	潰瘍 及腸 下痢	先天 弱質	先天 畸形	早 産	傷 る産 兒の 分娩 によ	不慮 の 傷害
盛岡保健所	75	119	10	55	1	8
釜石 "	50	31	—	10	—	—
宮古 "	37	62	5	25	2	—
花巻 "	37	54	3	27	1	4
黒澤尻 "	36	47	1	17	1	4
水澤 "	88	152	7	45	—	7
一關 "	29	84	9	26	—	1
掎澤 "	45	69	11	9	—	4
盛 "	35	41	3	12	—	3
遠野 "	20	38	3	4	—	—
岩泉 "	7	16	3	11	2	1
久慈 "	57	98	4	29	—	3
福岡 "	58	73	7	16	—	4
沼宮内 "	15	62	—	30	1	3
計	591	946	66	317	8	42
昭和23年	945	906	97	309	20	70

兒死亡數

昭和24年 公衆衛生課

榮養失 調及全 身病	腹膜炎	感冒	麻疹	髄膜炎	気支 管炎	肺炎
2	—	10	26	7	45	136
2	—	1	2	6	24	24
1	—	7	1	4	33	46
3	—	3	2	—	15	61
—	1	7	5	—	9	56
—	1	19	1	5	59	79
—	—	5	3	—	24	51
—	—	6	6	3	24	44
—	—	1	1	1	8	41
1	—	2	1	—	9	15
2	—	5	3	1	10	26
—	—	22	3	1	23	88
—	—	12	11	1	50	53
3	—	15	29	—	30	41
14	2	115	94	29	363	761
—	—	2	114	49	239	741

乳兒 有の疾 患 その他	腸閉 塞 ヘル ニヤ	心臓 の疾 患	不詳 不明 の原 因	全死 因 その他	合 計
54	—	—	19	43	651
20	—	—	4	13	195
17	—	—	3	27	282
18	1	3	2	39	276
10	—	—	—	31	223
61	—	—	5	83	632
25	—	—	1	47	310
44	—	—	3	84	309
13	—	—	—	18	181
8	—	—	3	35	140
3	—	—	3	19	114
11	2	—	7	59	414
16	2	—	—	22	330
28	—	—	2	81	355
328	5	3	52	552	4,415
164	—	—	58	その他 225 301	4,350

9. 結 核 死

年 令 別	1 月			2 月			3 月		
	總 數	男	女	總 數	男	女	總 數	男	女
0才~4才	8	4	4	9	6	3	12	6	6
5才~9才	7	2	5	7	3	4	11	3	8
10才~14才	10	5	5	3	—	3	9	3	6
15才~19才	9	2	7	16	7	9	34	19	15
20才~24才	46	21	25	34	19	15	41	22	19
25才~29才	35	16	19	38	21	17	48	31	17
30才~34才	20	12	8	22	16	6	31	19	12
35才~39才	15	9	6	19	11	8	27	12	15
40才~44才	11	6	5	9	2	7	13	7	6
45才~49才	11	5	6	6	5	1	8	5	3
50才~54才	8	3	5	6	5	1	5	1	4
55才~59才	9	6	3	8	4	4	13	8	5
60才以上	10	6	4	10	5	5	6	4	2
計	199	97	102	187	104	83	258	140	118

年 令 別	8 月			9 月			10 月		
	總 數	男	女	總 數	男	女	總 數	男	女
0才~4才	8	1	3	15	8	7	2	—	2
5才~9才	5	2	7	9	3	6	5	1	4
10才~14才	13	5	8	8	2	6	11	4	7
15才~19才	25	10	15	15	6	9	15	6	9
20才~24才	46	18	28	41	18	23	23	12	11
25才~29才	26	12	14	36	15	21	31	14	17
30才~34才	24	13	11	26	13	13	26	14	12
35才~39才	21	12	9	19	9	10	14	8	6
40才~44才	19	12	7	11	8	3	13	9	4
45才~49才	11	8	3	6	4	2	12	7	5
50才~54才	6	2	4	10	4	6	8	6	2
55才~59才	6	3	3	10	5	5	8	7	1
60才以上	13	6	7	14	8	6	8	7	1
計	223	104	119	220	103	117	176	95	81

亡 者 數

昭和24年 公衆衛生課

年 令 別	4 月			5 月			6 月			7 月		
	總 數	男	女	總 數	男	女	總 數	男	女	總 數	男	女
0才~4才	10	4	6	15	7	8	13	8	5	11	7	4
5才~9才	13	5	8	11	6	5	9	4	5	13	4	9
10才~14才	5	4	1	8	6	2	6	1	5	11	4	7
15才~19才	26	9	17	33	17	16	34	10	24	26	11	15
20才~24才	48	21	27	62	29	33	44	19	25	46	20	26
25才~29才	46	24	22	50	26	24	51	24	27	41	14	27
30才~34才	37	17	20	30	15	15	24	11	13	27	12	15
35才~39才	29	15	14	30	15	15	18	11	7	19	9	10
40才~44才	26	16	10	18	11	7	12	5	7	9	5	4
45才~49才	15	8	7	8	6	2	9	2	7	13	8	5
50才~54才	12	7	5	12	3	9	6	3	3	11	4	7
55才~59才	10	5	5	8	4	4	10	3	7	10	5	5
60才以上	15	12	3	17	9	8	12	6	6	9	3	6
計	292	147	145	302	154	148	248	107	141	246	106	140

年 令 別	11 月			12 月			計			死亡百分率	
	總 數	男	女	總 數	男	女	總 數	男	女	男	女
0才~4才	6	—	6	8	5	3	117	56	61	4.2	4.4
5才~9才	5	2	3	5	2	3	100	37	63	2.8	4.6
10才~14才	4	3	1	4	1	3	92	38	54	2.8	3.9
15才~19才	15	8	7	21	8	13	269	113	156	8.4	11.3
20才~24才	37	19	18	36	18	18	504	236	268	17.5	19.4
25才~29才	28	11	17	25	11	14	455	219	236	16.3	17.2
30才~34才	27	12	15	17	8	9	311	162	149	12.1	10.8
35才~39才	13	5	8	23	15	8	247	131	116	9.8	8.4
40才~44才	19	14	5	7	4	3	167	99	68	7.4	4.9
45才~49才	10	3	7	13	7	6	122	68	54	5.1	3.9
50才~54才	3	1	2	9	5	4	96	44	52	3.3	3.8
55才~59才	10	6	4	7	3	4	109	59	50	4.3	3.6
60才以上	5	5	—	12	9	3	131	80	51	6.0	3.8
計	182	89	93	187	96	91	2,720	1,342	1,378	100.0	100.0

10. 人造氷天然氷の生産

月別	生産量		販賣			
	人造	天然	人			
			醫務用	水産用	飲食用	その他
1月	803.5	—	4.8	555.5	44.0	25.8
2月	872.0	1,000.0	9.0	482.9	37.0	34.0
3月	1,597.2	—	5.9	766.4	—	84.5
4月	2,132.7	—	10.6	765.2	5.0	42.9
5月	2,218.6	—	14.1	1,832.4	3.0	494.1
6月	2,730.5	—	45.0	2,516.3	45.7	321.7
7月	3,221.0	—	92.0	3,358.0	615.4	607.0
8月	5,584.0	—	148.0	5,348.5	783.5	326.7
9月	3,755.0	—	281.0	3,713.0	111.0	281.5
10月	5,740.3	—	2.0	5,051.8	45.5	465.9
11月	2,572.0	—	12.9	2,006.0	1.0	133.3
12月	1,282.4	—	11.0	926.5	—	57.0
計	32,509.2	1,000.0	636.3	27,322.5	1,691.1	2,874.4
昭和23年	27,443.3	13,107.0	273.9	23,641.7	1,160.2	674.7

11. 食品衛生法による

業種別	4月	5月	6月	7月	8月
飲食店營業	6	1	21	384	463
喫茶店營業	1	1	7	165	354
生菓子製造業	—	—	—	34	—
氷菓子製造業	—	1	24	50	53
牛乳處理業又は特別牛乳搾取處理業	—	—	—	—	—
乳製品製造業	—	—	—	1	—
牛乳加工品及び類似品製造業	—	—	—	—	—
食肉販賣業	5	—	—	12	17
ハム、ソーセージ、ベーコンの類又は魚肉練製品の製造業	—	—	1	1	—
清涼飲料水又は保存飲料水製造業	—	2	—	—	1
氷雪の採取製造又は卸賣業	1	1	5	1	9
前各號以外のかん詰又はびん詰食品製造業	—	—	1	—	2
計	13	6	59	649	899

産及び販賣状況

(單位噸) 昭和24年 水産課

造		天					
縣外移出	計	醫務用	水産用	飲食用	その他	縣外移出	計
—	630.1	—	—	—	—	—	—
—	562.9	—	—	—	—	—	—
—	856.8	—	—	—	—	—	—
—	823.7	—	—	—	—	—	—
—	2,343.6	—	—	—	—	—	—
—	2,928.7	—	—	—	—	—	—
—	4,672.4	40.0	40.0	49.0	30.0	—	159.0
—	6,606.7	60.0	60.0	121.0	34.7	—	275.7
—	4,386.5	4.0	12.0	20.0	—	—	36.0
—	5,565.2	—	—	—	—	—	—
—	2,153.2	—	—	—	—	—	—
—	994.5	—	—	—	—	—	—
—	32,524.3	104.0	112.0	190.0	64.7	—	470.7
—	25,750.5	496.9	2,165.5	1,399.9	1,518.3	2,745.0	8,325.5

る營業許可件數

昭和24年度 公衆衛生課

9月	10月	11月	12月	1月	2月	3月	計
120	149	70	82	49	21	84	1,450
131	3	1	5	—	—	—	669
7	3	1	14	2	12	2	75
11	4	—	1	—	—	—	144
4	1	1	—	2	1	1	10
—	—	2	—	—	—	1	4
—	—	—	—	—	—	—	—
21	17	8	30	6	12	1	129
9	1	1	1	—	—	—	14
—	—	—	1	—	—	—	4
—	—	—	—	—	—	7	24
—	3	—	—	1	2	6	15
303	181	84	134	60	48	102	2,538

12. 水

道

昭和24年 公衆衛生課

地 方 別	認可又は 許 可	起 工	竣 功	給水開始	布 設 總 工 費	給水區域	給 水 人 口	
							當初計畫	現 在
盛岡市	認昭 7. 8.12	昭 7. 9. 7	昭10. 3.31	昭 9.11.23	1,444,000 ^円	市 内	50,000	45,500
一關市	" " 8. 6.26	" 9. 6.22	" 10. 6. 1	" 10. 6. 1	167,251	市 内	16,000	18,127
花巻町	許" 2. 3.-	" 2. 3.-	" 2. 4.-	" 2. 4.-	—	町 内	—	4,525
葛巻町	"大 7. 8. 7	大 7. 8. 1	大 7.10. 7	大 7.10. 7	19,245	町 内	1,000	1,200
前澤町	"昭 3.11.13	昭 4. 2. 1	昭 4.10. 3	昭 5. 4. 11	55,350	町 内	4,200	3,476
岩谷堂町	" " 2.12.28	" 2. 2.21	" 2.11. 3	" 2.12. 3	141,171	町 内	5,000	5,800
赤崎村	" " 23. 4.23	" 23. 4.10	" 23. 5. 3	" 23. 5. 3	122,399	學 校	800	800

地 方 別	極度給水 人 口	一人一日給水量		配 水 管 延 長				給水区域内現在總戸數	
		平 均	最 大	鐵 管	鉛 管	そ の 他	計	戸 數	人 口
盛岡市	50,000	立方米 0.054	立方米 0.126	104,978 ^米	— ^米	— ^米	104,978 ^米	15,500	84,492
一關市	16,000	0.106	0.106	20,113	—	—	20,113	2,053	18,127
花巻町	20,000	0.100	0.120	—	—	—	—	—	—
葛巻町	1,400	0.500	0.600	—	—	1,930	1,930	150	1,200
前澤町	3,500	0.090	0.130	3,800	1,709	—	5,509	579	3,476
岩谷堂町	6,000	0.170	—	6,500	400	—	6,900	950	5,800
赤崎村	1,600	0.180	0.360	248	—	46	294	2	800

昭和 26 年 3 月 25 日 印刷

昭和 26 年 3 月 30 日 發行

岩 手 縣

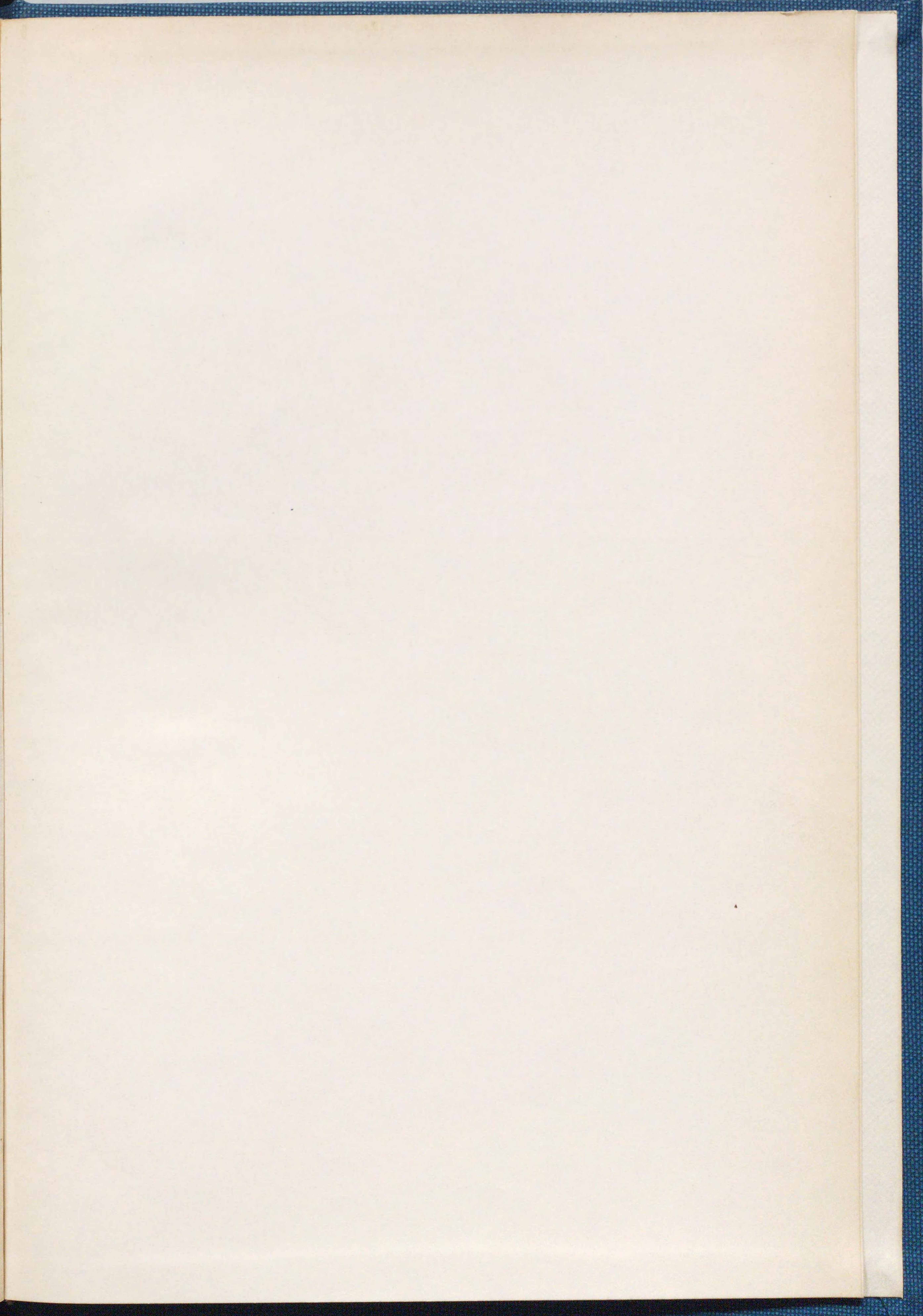
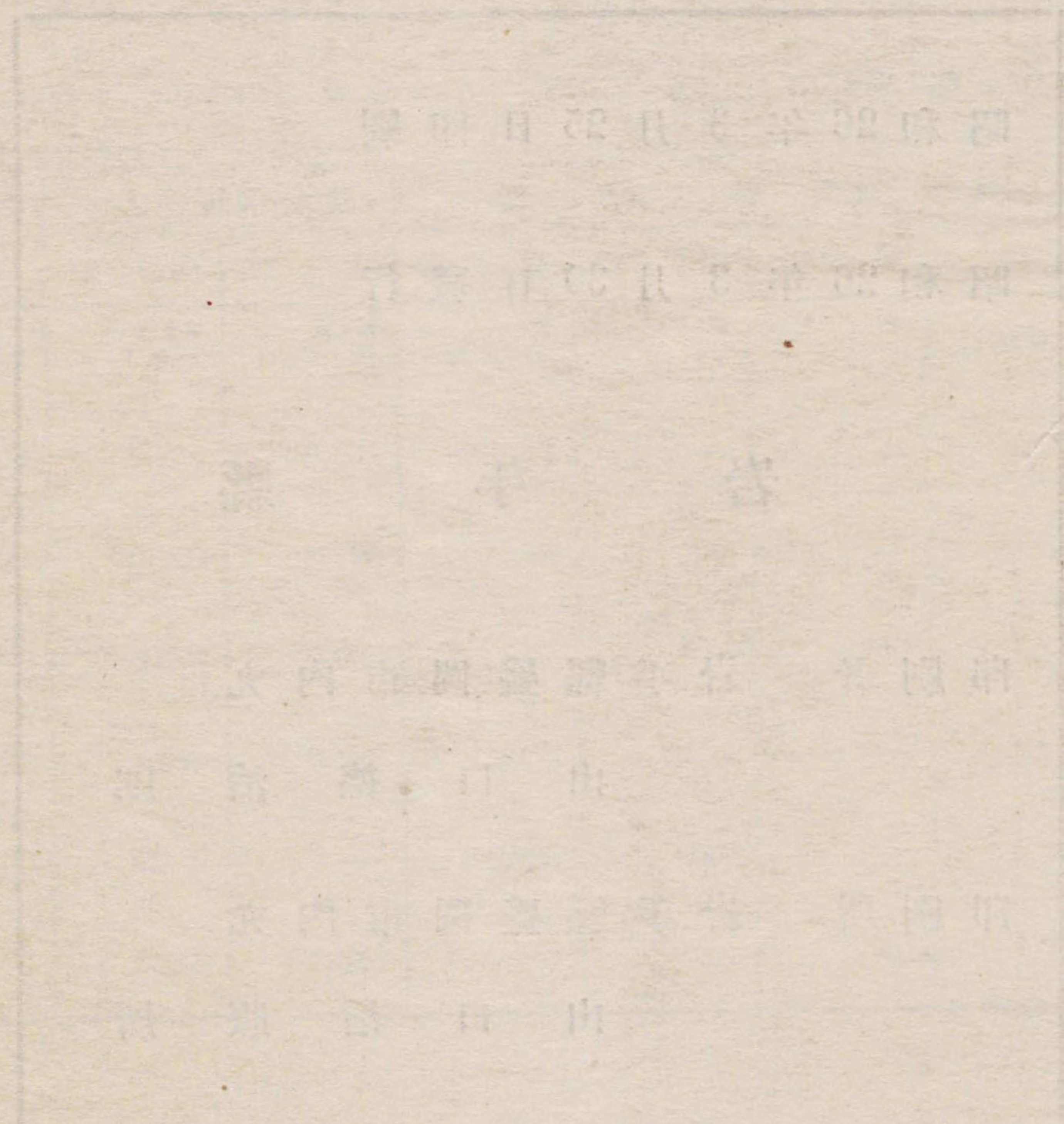
印刷者 岩手縣盛岡市内丸

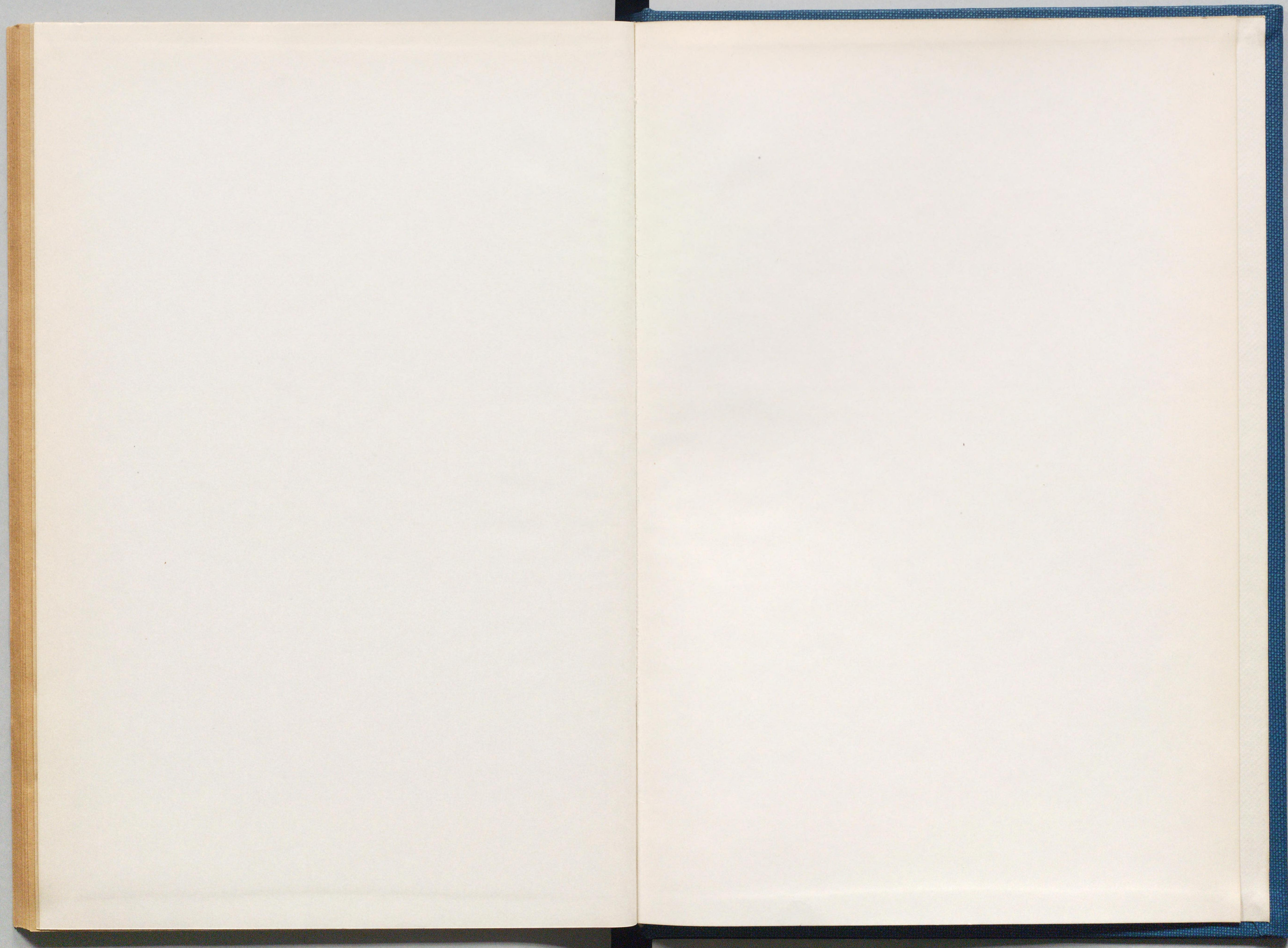
山口 德 治 郎

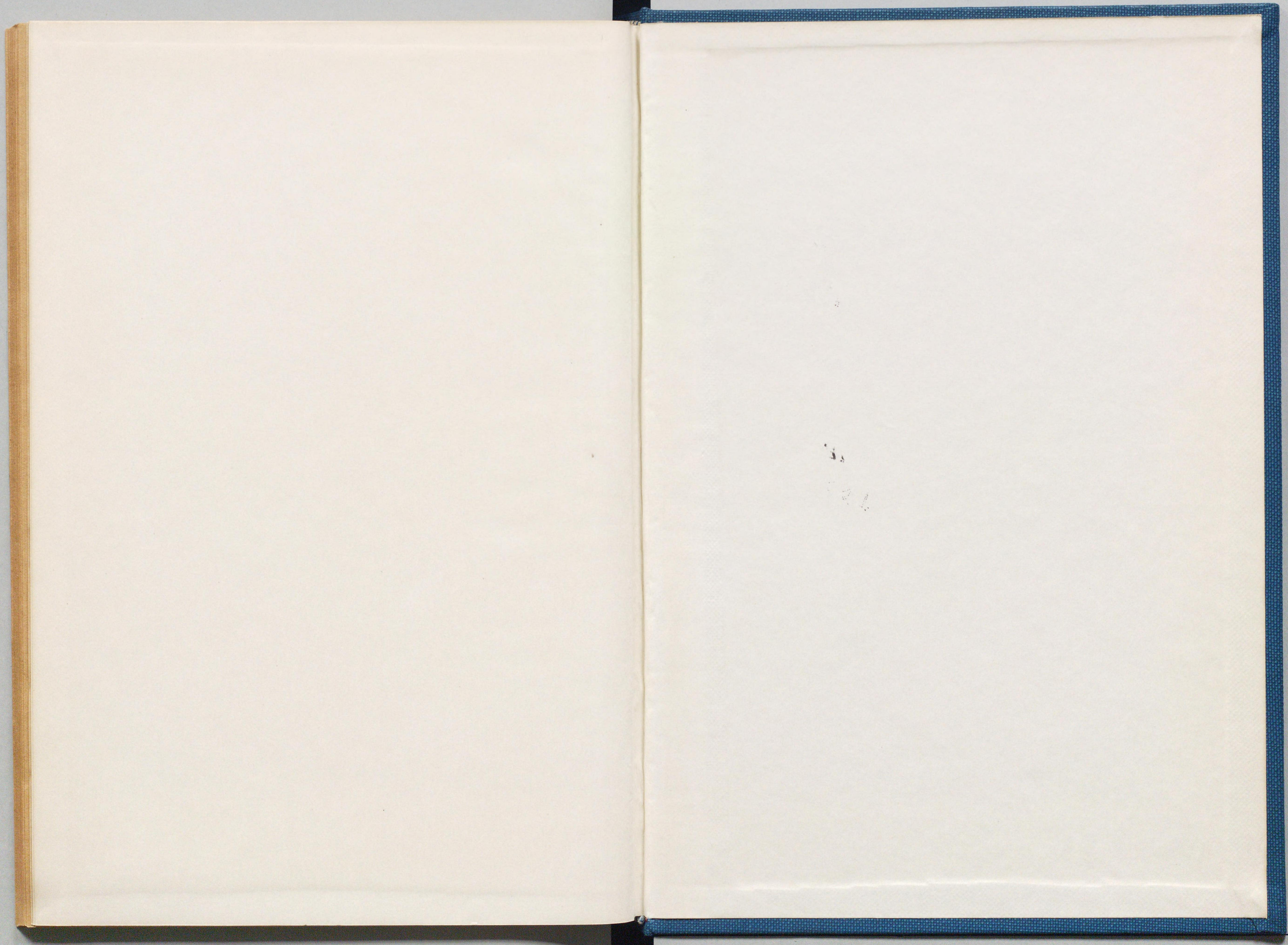
印刷所 岩手縣盛岡市内丸

山口 活 版 所

100-φ







集約済

351.22-1967i



1200400232233



複写