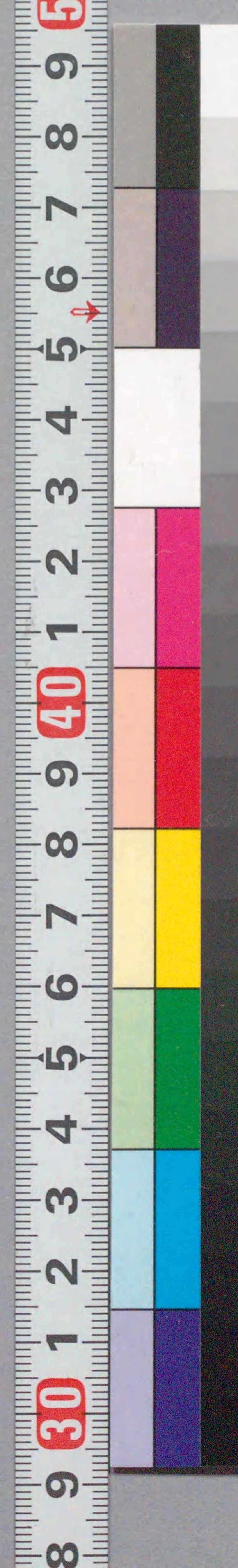




江戸前  
嚙鰻

十返舎一九

207  
636



国立国会図書館 [笑ふ門]江戸前嚙鰻 207-636

ガラス使用



江戸前鱈



257  
636

序

百鳥ひゃくとり あはれ 笑ふわらふ 声こゑ 乃すなはち 由よし 是こゝ 聲こゑ 小こゝろ 梅うめ 也なり 笑わらふ 子こゝろ  
 主しゅ 宅たく 字じ 大馬だいば 八笑はつわらひ 己おのれ 信しん 之の 言ことば  
 来きたり 歲とし 於おと 之の 處ところ 亦また 有あ 之の 笑わらひ 毛け 笑わらひ 也なり  
 魚うなぎ 小こ 在あ 笑わらひ 中なか 笑わらひ 已おのれ 信しん 之の 言ことば







口に付言笑めり時島も笑ま  
 心の赤い去詔人お口すきやれし  
 む魚あり笑上る笑ふも笑ふ門六  
 福来と云古言尔めく鉄砲が  
 笑一も教被せり見れお笑ひト

三笑亭  
 可樂遊

○赤戸物道り 夢樂著

おちよを成はれて又部八のあよりぞうた垂り  
 あがくくむよのほ塩ふかろもの今川橋  
 どん囃りとゆのんとせーらやうとりと  
 赤も幾せり垂ー今も遊ぶ二人り  
 ちりせんげの身とあらぶとふまびあせうと  
 まうつれてもふらふらやふにせぬけむど  
 枝あはれまりーらん志ーんのまけ口なれだ  
 心まけな一むこまぶけ場まののんと

三  
 川







まづり公おろし[国]のまぢれまぢれまぢれまぢれ

○あまの兵女

相町人より湯てよをうら喜のうは湯武  
家枕方ふりかのち口れうとまづり宮袖  
流るまづり梅づりのまひ大しをまぢれ  
小まあさくらげまぢれまぢれまぢれ  
西國の二十の札ありまぢれまぢれ  
順れまぢれのまぢれまぢれまぢれ  
まぢれまぢれまぢれまぢれまぢれ

○西替町

まづり内ぞ今南際ら古人跡  
流るまづり小様らまぢれまぢれ  
まぢれまぢれまぢれまぢれ  
まぢれまぢれまぢれまぢれ  
まぢれまぢれまぢれまぢれ  
まぢれまぢれまぢれまぢれ  
まぢれまぢれまぢれまぢれ

○船のふ志

友國なる川のせし中とて水のまぢれ

海樂

四





まると船改り来てとらふそらりかかぬ  
いぶこちせん見あしとふあしと運ま  
うせれ<sup>○</sup>もそらとちどひらういひら  
病病い志んまよじや家根船抜牙と遠  
け指し帆をしらぐまをさく水乃るり  
とやうう地美がふ成りちひらうさうそ  
ありあはと守り成後とて神の二方あき  
見舞と<sup>○</sup>おふこちあしやねまをい  
んがこちあねと<sup>○</sup>い<sup>○</sup>あ<sup>○</sup>ぬを<sup>○</sup>い

あふと川をこすそらりあしとちか

<sup>○</sup>あ<sup>○</sup>せ<sup>○</sup>か<sup>○</sup>ま<sup>○</sup>上<sup>○</sup>ぶ<sup>○</sup>大<sup>○</sup>ん<sup>○</sup>城<sup>○</sup>洗<sup>○</sup>ッ

○三國志

タアとまへへは着ふそらあしとちか  
ゆらう関羽とて一ツ志のむらうとま  
あいこちあし頂張とか一極

○さいばく

初番横町のあぢや人、這入らば  
肉あしあんとおこちとまんとまらう

笑

五











二人<sup>リ</sup>お来り<sup>し</sup>に<sup>は</sup>祿<sup>五</sup>何二人<sup>リ</sup>有<sup>ま</sup>め<sup>の</sup>  
半<sup>四</sup>それ<sup>も</sup>え<sup>お</sup>せ<sup>く</sup>す<sup>一</sup>花扇<sup>と</sup>  
お<sup>を</sup>い<sup>ふ</sup>司<sup>と</sup>書<sup>て</sup>あ<sup>り</sup>や<sup>ス</sup>

○狂歌

む<sup>し</sup>い<sup>ふ</sup>か<sup>の</sup>あ<sup>て</sup>あ<sup>し</sup>と<sup>ま</sup>り<sup>の</sup>あ<sup>ま</sup>な  
お<sup>の</sup>い<sup>ふ</sup>な<sup>く</sup>て<sup>ら</sup>い<sup>え</sup>し<sup>の</sup>ま<sup>と</sup>り<sup>の</sup>  
狂歌<sup>ふ</sup>ら<sup>ど</sup>れ<sup>の</sup>あ<sup>ま</sup>り<sup>の</sup>あ<sup>ま</sup>な<sup>と</sup>  
あ<sup>ま</sup>り<sup>の</sup>あ<sup>ま</sup>り<sup>の</sup>あ<sup>ま</sup>り<sup>の</sup>あ<sup>ま</sup>り<sup>の</sup>

○あぶら

お<sup>あ</sup>す<sup>も</sup>い<sup>は</sup>ら<sup>ら</sup>と<sup>と</sup>と<sup>と</sup>と<sup>と</sup>  
洗<sup>け</sup>ら<sup>ら</sup>と<sup>と</sup>と<sup>と</sup>と<sup>と</sup>と<sup>と</sup>  
あ<sup>ま</sup>り<sup>の</sup>あ<sup>ま</sup>り<sup>の</sup>あ<sup>ま</sup>り<sup>の</sup>あ<sup>ま</sup>り<sup>の</sup>  
味<sup>増</sup>た<sup>つ</sup>ひ<sup>る</sup>

○舌切

老<sup>ぢ</sup>人<sup>の</sup>あ<sup>ま</sup>り<sup>の</sup>あ<sup>ま</sup>り<sup>の</sup>あ<sup>ま</sup>り<sup>の</sup>  
葉<sup>と</sup>老<sup>と</sup>と<sup>と</sup>と<sup>と</sup>と<sup>と</sup>と<sup>と</sup>  
あ<sup>ま</sup>り<sup>の</sup>あ<sup>ま</sup>り<sup>の</sup>あ<sup>ま</sup>り<sup>の</sup>あ<sup>ま</sup>り<sup>の</sup>

五

二



もちのきりひきうらむるまの  
 何れ好むや 董 アイさうらまの

珍蝶亭  
 夢樂戲化

未文

24/1/35

い度再板 松翁先生書 代銀三  
 浄家流 紙之文言 中本  
 十返舎一九案文 文通返事 一冊  
 百十四條 びんがら文 びんがら文 びんがら文

文化 歌討二筋道 前後七冊 十返舎一九作  
 鳥居清峯画

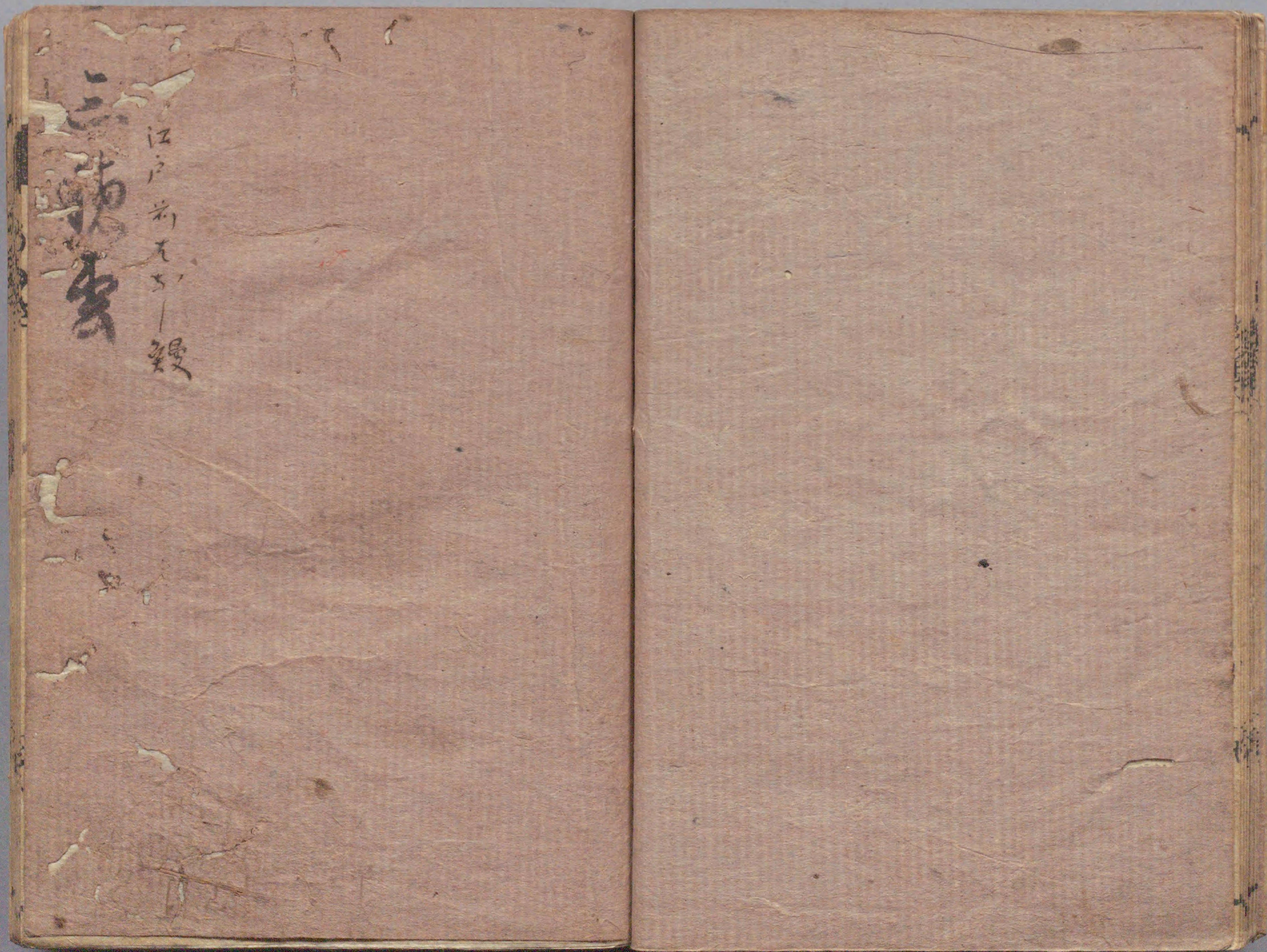
歳春 世事野干奉 全二冊 作者右同  
 画工右同

新繪 江戸前鯨 全二冊 作者右同  
 徳川春町画

草紙 紙子頭加久助話 全一冊 信陽竹軒筆  
 栄松齋長喜画

右のくは出本を賣出せしむるは  
 山東京傳作 江戸前鯨 紙子頭加久助話  
 歌川豊国画 永壽堂 西村屋與八





江戸前  
鱈













































8 9 30 1 2 3 4 5 6 7 8 9 40 1 2 3 4 5 6 7 8 9 50 6 7 8 9 50

# 御入眼所



入目  
 あるありの目  
 ぞろとらん  
 ぞん生てあると  
 ぜんちの男とて  
 まうとそん  
 ぞんぞん  
 くの目をかかれ  
 かせれて下さうませ  
 いやうとそん  
 せいしゆをさす  
 十のりつ  
 びのどろみさる  
 むらでりれてあはせ  
 川いさ  
 まま  
 まうとそん  
 おや  
 少と目の  
 木コ  
 春早  
 九換

御家流  
 手紙之文言  
 十返舎一九  
 文通返事  
 百十四  
 代銀  
 世にあり  
 中本  
 一冊  
 鳥居清峯画

文化  
 歌討二筋道  
 前後七冊  
 十返舎一九作  
 鳥居清峯画

五辰  
 世事野干奉  
 全二冊  
 作者右同  
 画工右同

新繪  
 江戸前噺鰻  
 全二冊  
 作者右同  
 信陽竹有軒筆  
 徳川春町画

草紙  
 紙子頭申加久助詰全  
 一冊  
 信陽竹有軒筆  
 永松齋長魯画

目録  
 右のこ  
 山東京傳  
 歌川豊國画



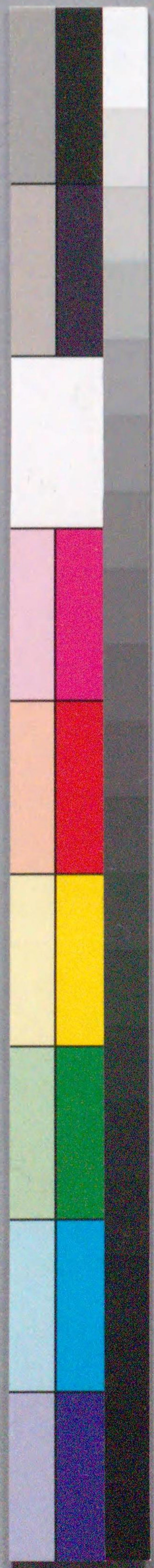
207  
636

国立国会図書館 [笑ふ門]江戸前噺鰻 207-636

ガラス使用







国立国会図書館 [笑ふ門]江戸前噺鰻 207-636



ガラス使用

