

ACCIDENT**survenu à l'avion immatriculé PH-EAF**

Evénement :	perte de puissance moteur, atterrissage d'urgence manqué.
Cause identifiée :	colmatage du filtre à carburant.

Conséquences et dommages :	pilote décédé, aéronef détruit.
Aéronef :	avion Europa Aviation Ltd type "Europa", biplace côte à côte en kit. Moteur Bombardier-Rotax modèle 912 S.
Date et heure :	vendredi 17 septembre 1999 à 13 h 00.
Exploitant :	privé.
Lieu :	Bondues (59).
Nature du vol :	local.
Personnes à bord :	pilote.
Titres et expérience :	pilote, 74 ans, TT de 1964 délivré par la Belgique, périmé depuis 1981. Environ 1500 heures de vol dont 2 estimées sur type et 2 h 30 dans les trois mois précédents.
Conditions météorologiques :	AD Lille-Lesquin, situé à 15 km du site de l'accident : vent 220° / 07 kt, CAVOK, température 18 °C, QNH 1008 hPa.

Circonstances

Lors d'un vol local destiné à la mise au point de l'appareil, la puissance du moteur diminue. Le pilote ne peut rejoindre l'aérodrome de Lille Marcq-en-Barœul distant de deux kilomètres. Il tente d'effectuer un atterrissage en campagne mais perd le contrôle de l'appareil en finale.

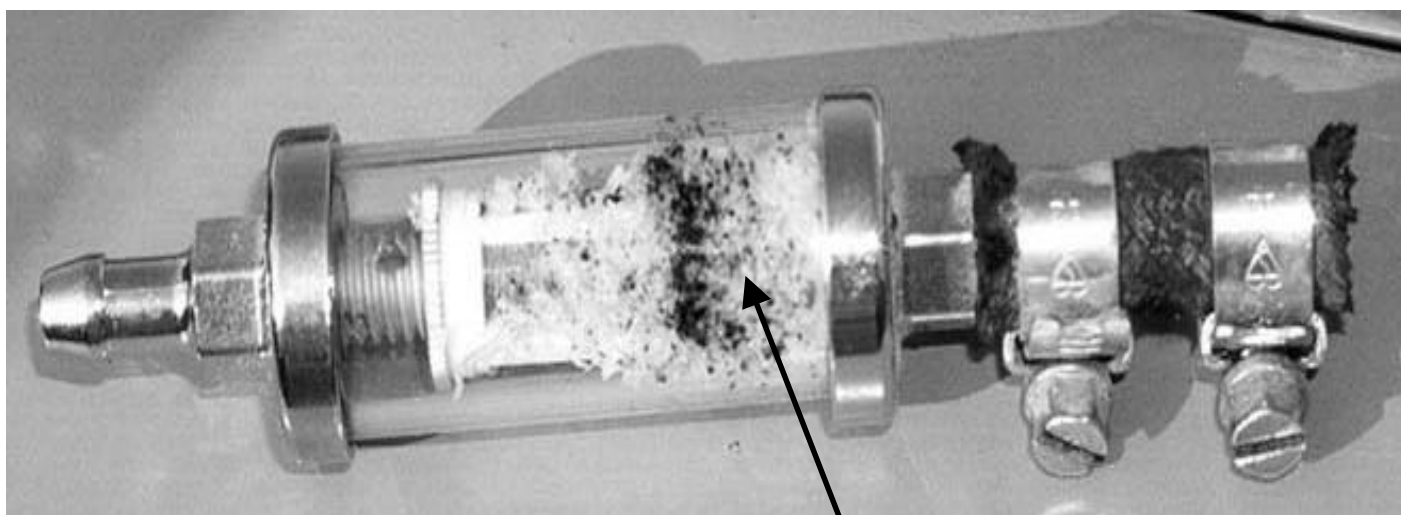
Les examens de l'épave montrent que le moteur ne délivrait pas de puissance au moment de l'impact mais ne présentait pas de défaillance mécanique. Le circuit d'allumage ne comportait pas d'anomalie. L'examen du circuit de carburant a montré une pollution importante en fond de réservoir au niveau des deux points de puisage. Le robinet sélecteur de réservoir à trois voies a été trouvé ouvert sur le réservoir gauche. Il fonctionnait correctement et n'était pas obstrué. Le filtre à carburant situé avant la pompe électrique, dans un puits entre les deux sièges et donc difficilement visible, a été trouvé fortement colmaté par des particules verdâtres et noires.

L'analyse des particules montre que l'essentiel du dépôt est constitué de copeaux provenant vraisemblablement de la paroi du réservoir en polyéthylène. Il comprend également d'autres particules d'aspect métallique, magnétiques, en plus faible quantité; Etant donné l'abondance et la taille des particules constituant le dépôt recueilli dans le filtre et la géométrie des canalisations à l'entrée du filtre, le débit de carburant a été fortement diminué.

Il est à noter par ailleurs que le cheminement du circuit d'alimentation en carburant passait à proximité des parties chaudes du moteur et n'était pas conforme au manuel d'installation du constructeur.

Le pilote qui volait sans titre valide connu depuis 1981 a probablement vu ses performances se dégrader au fil du temps.

Filtre à carburant



particules colmatant le filtre