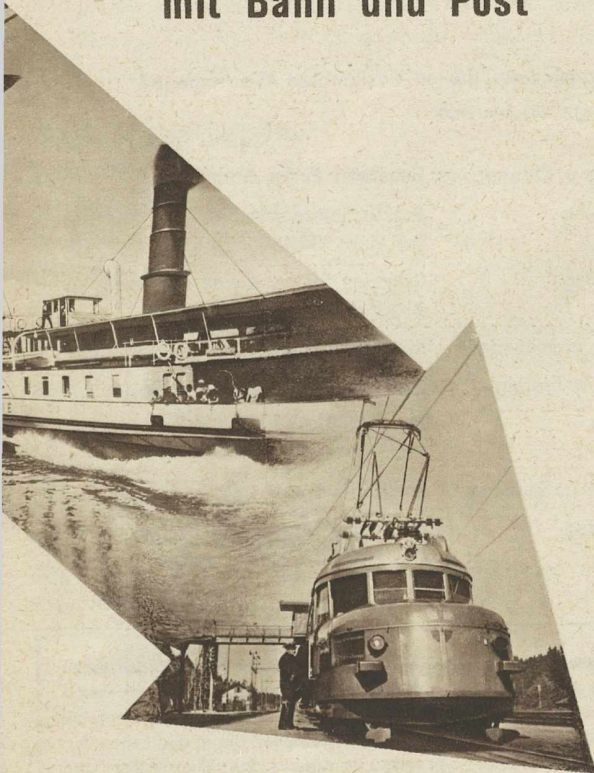


SCHWEIZERISCHE BUNDESBAHNEN



# Verbilligte Ausflüge

von **ZÜRICH** aus  
mit Bahn und Post



S O M M E R 1 9 3 9

# Verzeichnis der Ausflugsbillette

## A. Ausflugsbillette, die täglich ausgegeben werden Seite

<b>Vierwaldstättersee-Rundfahrt</b>	4
<b>Schaffhausen, Rheinfall, Stein am Rhein</b>	5
<b>Bürgenstock</b>	6
<b>Pilatus</b>	7
<b>Braunwald</b>	8
<b>Rigi</b>	9
<b>Brienzer Rothorn</b>	10
<b>Andermatt</b>	11
<b>Säntis</b>	12
<b>Arosa, Bad Ragaz</b>	13
<b>Einsiedeln</b>	14

## B. Ausflugsbillette, die an bestimmten Wochentagen ausgegeben werden

Dienstag u. Donnerstag	<b>Rundfahrt Furka, Grimsel</b>	15
Donnerstag	<b>Grosse Schweizerfahrt mit dem „Roten Pfeil“</b>	16
Donnerstag	<b>Schynige Platte, Kleine Scheidegg Jungfraujoch</b>	17
Sonntag u. Mittwoch	<b>Klausenpass-Rundfahrt (mit Postauto)</b>	18
Montag u. Freitag	<b>Rund um den Zürichsee (mit Postauto)</b>	19
Dienstag	<b>Zuger- und Vierwaldstättersee (mit Postauto)</b>	20
Mittwoch u. Samstag	<b>Rhein und Irchel (mit Postauto)</b>	21
Donnerstag	<b>Durch das aargauische Seetal und Freiamt (mit Postauto)</b>	22

Neben diesen Ausflugsfahrten veranstaltet der Bahnhof Zürich jeden Sonntag und an einzelnen Werktagen **stark verbilligte Gesellschaftsreisen** nach allen Teilen der Schweiz. Beachten Sie die Inserate im „Tagblatt der Stadt Zürich“ und die Flugblätter, die in den Bahnhöfen angeschlagen und bei den Auskunftsbureaux, den Billettschaltern und den Reisebureaux erhältlich sind.

# Zu beachten

Diese Ausflugsbillette werden im allgemeinen ohne Einschränkung ausgegeben und sind an den Ausgabeterminen in den Zügen, Schiffs- oder Postkursen gemäss Programm gültig.

Ausnahmen hinsichtlich einer Mindestbeteiligung bestehen nur bei der unter kundiger Führung stehenden Fahrt nach dem Furka- und Grimselpass, sowie bei der „Grossen Schweizerfahrt mit dem Roten Pfeil“, die nur bei wenigstens 12 Personen ausgeführt werden. Interessenten werden daher gebeten, die Billette im Vorverkauf zu beziehen. Auskunft über Ausführung erteilt am Vorabend des Reisetages von 18 Uhr an der Bahnhof Zürich (Tel. 51122). Aus irgendeinem Grunde nicht gebrauchte Fahrkarten werden von der Verkaufsstelle anstandslos und ohne Abzug zurückgenommen.

Kinder von 4 bis 12 Jahren zahlen den halben Fahrpreis.

## Auskunft und Beratung

Stationsbureau und Auskunftsbureau Zürich-Hauptbahnhof, Reisebureau SBB Zürich Paradeplatz, sämtliche Bahnhöfe, Postbureaux und Reisebureaux der Stadt Zürich sowie Verkehrspavillon und Postbureaux in der Landesausstellung.

## Billetverkaufsstellen

### In der Stadt Zürich:

Billettschalter 5 Zürich Hauptbahnhof

Amtliches Reisebureau SBB Zürich-Paradeplatz

Billettschalter Bahnhof Zch.-Enge } für die Fahrten Richtung

Billettschalter Bahnhof Zch.-Wiedikon } Thalwil

Billettschalter Bahnhof Zch.-Oerlikon (für d. Fahrt Schaffhausen, Stein a. Rh.)

Sämtliche Postbureaux der Stadt Zürich (nur für Postautofahrten)

American Express Comp., Sihlporteplatz 3

H. Attenberger A.G., Bahnhofstrasse 90

Danzas & Co., Bleicherweg 62

Wagons-Lits-Cook, Bahnhofstrasse 42

Kuoni A.G., Bahnhofplatz 7

Albert Leibacher, Uraniastrasse 35

Lloyd-Reisebureau Kündig & Cie., Bahnhofstrasse 80

Hans Meiss A.G., Löwenstrasse 71

Schweiz-Italien A.G., Rennwegtor

Touringclub der Schweiz, Werdmühleplatz 2

### In der Landesausstellung:

Verkehrspavillon

Sämtliche Postbureaux (nur für Postautofahrten)





**Täglich** Werktags und Sonntags

# Rundfahrt Vierwaldstättersee

ZÜRICH-BRUNNEN-VIERWALDSTÄTTERSEE-LUZERN-ZÜRICH

Von Zürich mit dem Schnellzug längs des Zürichsees und Zugersees nach Brunnen. Spaziergang durch den Kurort von der Bahnstation zur Schiffstation in 10–15 Minuten. Mit Schiffskurs 10, Brunnen ab 10.00 entweder direkt nach Luzern oder nach einer der unten genannten Unterwegsstationen, von wo die Weiterfahrt nach Luzern mit Schiffskurs 14 oder 18 ausgeführt werden kann. In Luzern, dem internationalen Fremdenverkehrszentrum mit seinen vielen Sehenswürdigkeiten (Quaianlagen, Altstadt, Hofkirche, Gletschergarten, Löwendenkmal etc.), Aufenthalt bis 18.45 oder 20.47. Rückfahrt mit der Bahn via Zug.

## Fahrplan

		Schiffskurs 14	Schiffskurs 18
Zürich Hbf.	ab 8 <sup>27</sup>	Treib (Seelisberg)	ab 12 <sup>39</sup> oder 15 <sup>08*</sup>
Zh.-Enge	ab 8 <sup>33</sup>	Gersau	ab 12 <sup>55</sup> " 15 <sup>24*</sup>
Brunnen	an 9 <sup>43</sup>	Beckenried	ab 13 <sup>12</sup> " —
Brunnen (Schiff)	ab 10 <sup>00</sup>	Buochs	ab 13 <sup>27</sup> " —
Treib (Seelisberg)	an 10 <sup>08</sup> ×	Vitznau	ab 13 <sup>48</sup> " 15 <sup>47*</sup>
Gersau	an 10 <sup>26</sup> ×	Weggis	ab 14 <sup>04</sup> " 16 <sup>04*</sup>
Beckenried	an 10 <sup>44</sup> ×	Hertenstein	ab 14 <sup>14</sup> " 16 <sup>13*</sup>
Buochs	an 11 <sup>00</sup> ×	Luzern	an 14 <sup>56</sup> " 16 <sup>50</sup>
Vitznau	an 11 <sup>27</sup> ×	* Verkehrt vom 4. Juni bis 17. Sept. täglich, übrige Zeit nur an Sonn- und Feiertagen	
Weggis	an 11 <sup>48</sup> ×	Luzern (Bahn)	ab 18 <sup>45</sup> oder 20 <sup>47</sup>
Hertenstein	an 11 <sup>58</sup> ×	Zh.-Enge	an 19 <sup>40</sup> " 21 <sup>45</sup>
Luzern	an 12 <sup>37</sup>	Zh.-Wiedikon	an — " 21 <sup>48</sup>
× Fahrtunterbrechungen auf allen Schiffstationen gestattet		Zürich Hbf.	an 19 <sup>47</sup> " 21 <sup>53</sup>

## Fahrpreise

für die ganze Rundfahrt

Bahn II. Klasse  
Schiff I. Platz

**Fr. 9.—**

Bahn III. Klasse  
Schiff II. Platz

**Fr. 6.50**



**Täglich** Werktags und Sonntags **Nachmittagsausflug**  
bis 10. September

## Schaffhausen, Rheinfall, Stein a. Rh.

**Schaffhausen** (23 000 Einw.) ist eine der besterhaltenen alten Schweizerstädte. Enggebaute Altstadt, erker- und zunftgeschmückte Zunft- und Patrizierhäuser, stilvolle Brunnen. Sehr sehenswertes Museum im ehemaligen Kloster Allerheiligen mit herrlichen Schätzen. Munot, altes, wuchtiges Bollwerk aus dem 16. Jahrhundert.

**Rheinfall.** Gewaltiges Naturschauspiel. Grösster Wasserfall Europas. Von der Strassenbahn-Endstation Schaffhausen-Neuhausen in 5 Minuten erreichbar. Zu empfehlen ist der Besuch des Schösschens Wörth rechts oder des Schlosses Laufen links des Rheins. Beide bieten einen herrlichen Ausblick auf den Fall. Gelegenheit zur Stromüberquerung im Boot und zu Fahrten auf dem Rhein.

**Stein am Rhein.** Von Zürich mit der Bahn via Bülach-Eglisau nach Schaffhausen. Bei Neuhausen verfehle man nicht den Blick auf den Rheinfall. Vom Bahnhof Schaffhausen viertelstündiger Spaziergang durch die mittelalterliche Stadt zur Schiffstation. Hier beginnt die äusserst reizvolle Stromfahrt rheinaufwärts nach Stein a. Rhein, einem Juwel mittelalterlicher Städtebaukunst. Besonders sehenswert sind: Der Marktplatz mit alten Häusern, Erkern und Freskomalereien; das Rathaus mit Sammlung wertvoller Glasgemälde, Waffen und Prunkstücke; das Kloster St. Georgen, die besterhaltene Klosteranlage aus dem 11. Jahrh. (geöffnet bis 18<sup>00</sup>, Eintritt Fr. 1.—).

### Fahrplan

Zürich Hbf.	ab 13 <sup>30</sup>	Stein a. Rhein (Bahn)	ab 18 <sup>26</sup> od. 19 <sup>34</sup>
Zh.-Oerlikon	ab 13 <sup>38</sup>	Schaffhausen	an 18 <sup>53</sup> " 20 <sup>10</sup>
Neuhausen	an 14 <sup>23</sup>	Schaffhausen	ab 19 <sup>17</sup> " 20 <sup>18</sup> ♦ 20 <sup>22</sup>
Schaffhausen	an 14 <sup>27</sup>	Neuhausen	an — 20 <sup>23</sup> ♦ 20 <sup>27</sup>
Schaffh. (Schiff)	ab 15 <sup>35</sup>	Zh.-Oerlikon	an 19 <sup>57</sup> " 21 <sup>04</sup> ♦ 21 <sup>31</sup>
Stein a. Rhein	an 17 <sup>18</sup>	Zh.-Wipking.	an — — 21 <sup>38</sup>
		Zürich Hbf.	an 20 <sup>05</sup> " 21 <sup>13</sup> ♦ 21 <sup>44</sup>

♦ an Sonntagen ab 2. Juli, sowie am Pfingstmontag

### Fahrpreise

	II. Klasse	III. Klasse
Zürich-Schaffhausen und zurück	Fr. 6.—	Fr. 4.20
Zürich-Stein a. Rhein und zurück	Fr. 7.50	Fr. 5.50





# Bürgenstock

**Täglich**

Werktags und Sonntags

Zürich-Luzern-Kehrsiten-Bürgenstock-Kehrsiten-Luzern-Zürich

Von Zürich mit der Bahn nach Luzern. Weiterfahrt mit dem Schiff nach Kehrsiten und mit der Bergbahn nach dem Bürgenstock. Hier empfiehlt sich der Spaziergang auf dem berühmten Felsenweg mit prächtigem Tiefblick auf den Vierwaldstättersee zum Hammetschwandaufzug (165 m hoher Lift, Fahrpreis Fr. 1.50) und nach der Rückkehr zum Felsenweg weiter auf dem interessantesten Teil zum Känzeli. Vom Känzeli zurück auf dem gleichen Weg oder über Honegg auf der Waldstrasse zur Bergstation Bürgenstock. Dauer des ganzen Spazierganges 1½ bis 2 Stunden.

<b>Hinfahrt:</b>					
Zürich Hbf.	ab	653			
Zh.-Enge	ab	659			
Luzern	an	758			
Luzern (Schiff)	ab	810 $\phi$	927		
Kehrsiten-B'stock	an	834 $\phi$	953		
Kehrsiten-B'stock	ab	838	1000		
Bürgenstock	an	845	1007		
<b>Rückfahrt:</b>					
Bürgenstock	ab	1418	1450	1625	1740
Kehrsiten-B'stock	an	1425	1457	1632	1747
Kehrsiten (Schiff)	ab	1427	1509 $\times$	1636	1800 $\times$
Luzern	an	1456	1535 $\times$	1712	1830 $\times$
Luzern (Bahn)	ab	1845	oder	2047	
Zh.-Enge	an	1940	"	2145	
Zh.-Wiedikon	an	—		2148	
Zürich Hbf.	an	1947	"	2153	

$\times$  vom 25. Juni bis und mit 10. September täglich, übrige Zeit nur an Sonn- und Feiertagen

$\phi$  bis 24. September täglich, sowie am 1. und 2. Oktober

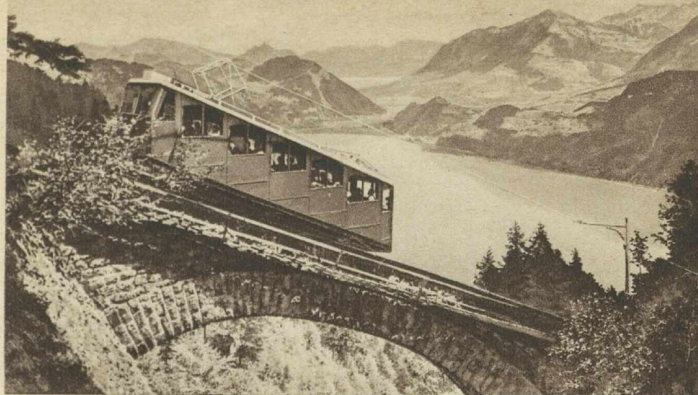
## Fahrpreise

Bahn II. Klasse    Bahn III. Klasse  
Schiff I. Platz    Schiff II. Platz

Zürich-Bürgenstock und zurück

**Fr. 9.50**

**Fr. 6.50**



## Täglich

Werktags und Sonntags

# Pilatus 2132 m

Zürich-Luzern-Schiff-Alpnachstad-Pilatus-Kulm und zurück

Von Zürich über Thalwil-Zug nach Luzern und weiter mit dem Schiff auf dem herrlichen Vierwaldstättersee nach Alpnachstad. Und nun kommt das Erlebnis der Bergfahrt in den eleganten Wagen der elektrifizierten Pilatusbahn in der unglaublich kurzen Zeit von 30 Minuten. Von der Bergstation erreicht man in kurzem Aufstieg den Gipfel des Pilatus, mit der unvergleichlichen Aussicht auf den Gipfelkranz der Hochalpen, dem Tiefblick auf den Vierwaldstättersee, auf Luzern und in die Weite auf die seendurchsetzte Ebene. Nach der Rückkehr vom Gipfel bietet der Rundgang durch die Felsengalerien neue Abwechslung. Das gutgeführte Berghotel sorgt für die leiblichen Genüsse.

<b>Hinfahrt:</b>	Zürich Hbf.	ab	653		
	Zh.-Enge	ab	659		
	Luzern	an	758		
	Luzern (Schiff)	ab	825 $\diamond$	902	
	Alpnachstad	an	922 $\diamond$	1002	
	Alpnachstad	ab	939	1015	
	Pilatus-Kulm	an	1009	1045	
<b>Rückfahrt:</b>	Pilatus-Kulm	ab	1422	1542	1715
	Alpnachstad	an	1504	1628	1800
	Alpnachstad (Schiff)	ab	1550	1711	1820 $\diamond$
	Luzern	an	1712	1826	1935 $\diamond$
	Luzern (Bahn)	ab	1845	2047	
	Zh.-Enge	an	1940	2145	
	Zh.-Wiedikon	an	—	2148	
	Zürich Hbf.	an	1947	2153	

$\diamond$  vom 25. Juni bis und mit 10. Sept. täglich, übrige Zeit nur Sonn- u. Feiertags

## Fahrpreise

Zürich-Pilatus-Kulm und zurück

II. Klasse

**Fr. 14.50**

III. Klasse

**Fr. 11.-**





# Braunwald

**Täglich**

Werktags und Sonntags

Zürich-Ziegelbrücke-Linthal-Braunwald-Linthal-Ziegelbrücke-Zh.

**Braunwald**, ein Juwel der Schweizer Alpen, liegt 1200-1500 m hoch auf herrlicher Felsterrasse am Abschluss des Linthtals. Zerstreut liegen die braunen Bauernhäuschen in den Wiesen, neben Berg-ahornen oder am schäumenden Bach. Kein Velo, kein Auto stört den Wanderer auf wohlgepflegten Wegen, die eben oder leicht ansteigend durch Matten und Tannenwälder auf Alpweiden, an stille Bergseen oder auf aussichtsreiche Höhen führen.

**Wanderziele: Ortstockhaus**, bewirtschaftet, 1800 m hoch, prächtiger Aussichtspunkt, 2<sup>3</sup>/<sub>4</sub> Stunden hin und zurück.

**Kneugrat**, Aussichtspunkt, 1858 m hoch, ca. 4 Std. hin und zurück.

**Oberblegisee**, prächtig gelegener Bergsee, 1426 m hoch, überragt von gewaltigen Felswänden, ca. 5 Stunden hin und zurück.

Verpflegungsmöglichkeit in verschied. guten Hotels u. Restaurants.

<b>Hinfahrt:</b>	Zürich Hbf.	ab	7 08			
	Zh.-Wiedikon	ab	7 11*			
	Zh.-Enge	ab	7 13			
	Zh.-Wollishofen	ab	7 15*			
	Ziegelbrücke	} umsteigen	an	8 14		
	Ziegelbrücke		ab	8 19		
	Linthal	} umsteigen	an	9 00		
	Linthal		ab	9 10		
	Braunwald		an	9 20		
	<b>Rückfahrt:</b>	Braunwald	ab	17 00	17 50♠	18 10
Linthal		} umsteigen	an	17 10	18 00♠	18 20
Linthal			ab	17 31	18 16♠	18 43*
Ziegelbrücke		} umsteigen	an	18 28	18 58♠	19 26*
Ziegelbrücke			ab	18 38	19 08♠	19 33
Zh.-Wollishofen			an	19 50	20 13♠	—
Zh.-Enge			an	19 53	20 16♠	—
Zh.-Wiedikon			an	19 56	20 19♠	—
Zürich Hbf.			an	20 01	20 24♠	20 29

\* Halt nur an Sonn- und allgemeinen Feiertagen, sowie am Pfingstmontag  
 ♠ an Sonntagen vom 28. Mai bis 10. September, sowie am Pfingstmontag  
 † täglich, ausgen. Sonntags vom 28. Mai bis 10. September und Pfingstmontag

## Fahrpreise

Zürich-Braunwald und zurück

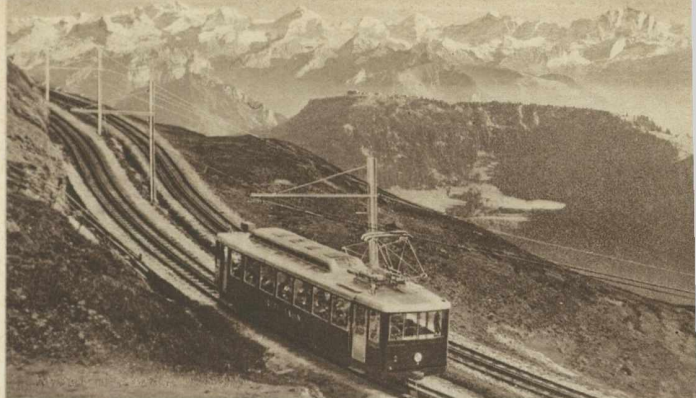
II. Klasse

**Fr. 11.30**

III. Klasse

**Fr. 8.50**





**Täglich** Werktags und Sonntags

## Rigi 1800 m

A. Rundfahrt Zürich-Luzern-See-Vitznau-Rigi-Arth-Goldau-Zürich

B. Zürich-Arth-Goldau-Rigi-Kulm-Arth-Goldau-Zürich

Der RIGI ist der klassische Aussichtsberg der Zentralschweiz. Wanderlustigen Rigibesuchern wird folgender Spaziergang empfohlen: Vom Kulm hinunter zur Station Staffel, dann der rechtsseitigen Bahnlinie entlang zum Hotel „Edelweiss“ und weiter dem Gratweg folgend hinunter zum Känzeli, dem Aussichtspunkt mit schönstem Blick auf den Vierwaldstättersee. Vom Känzeli auf ebenem Weg zum Rigi-Kaltbad und weiter zum Hotel „First“, von wo ein Fahrsträsschen zur Station Wölfertschen-First und ein Fussweg zur Stat. Rigi-Klösterli führen, wo die Talfahrt angetreten werden kann.

### Fahrplan

A. Zürich-Luzern-Vitznau-Rigi-Arth-Goldau-Zürich

Zürich Hbf.	ab	6.53	oder	9.30	Rigi-Kulm	ab	15.32	oder	16.59	
Zh.-Enge	ab	6.59	"	9.35	Rigi-Staffel	ab	15.37	"	17.05	
Luzern	an	7.58	"	10.33	Wölfertschen-First	ab	15.43	"	17.11	
Luzern (Schiff)	ab	8.10*	"	10.41	Rigi-Klösterli	ab	15.50	"	17.18	
Vitznau	an	9.10*	"	11.35	Arth-Goldau	} umsteigen	an	16.24	"	17.52
Vitznau	ab	9.15	"	11.44	Arth-Goldau		ab	18.04		
Rigi-Kaltbad	an	9.34	"	12.05	Zh.-Enge	an	18.47			
Rigi-Staffel	an	9.44	"	12.15	Zürich Hbf.	an	18.54			
Rigi-Kulm	an	9.50	"	12.21						

\* bis 24. Sept. täglich, sowie 1. und 2. Oktober

B. Zürich-Arth-Goldau-Rigi-Kulm-Arth-Goldau-Zürich

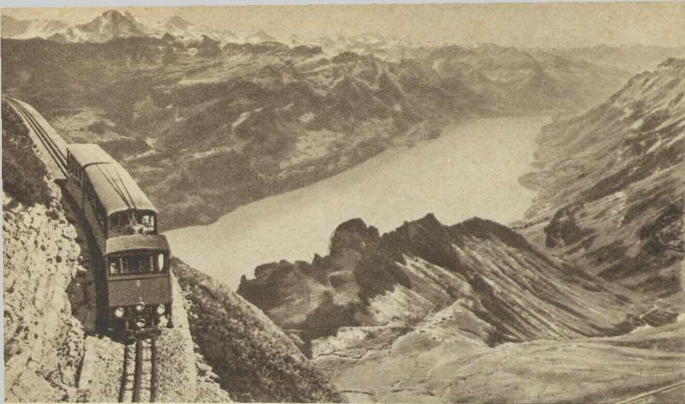
Zürich Hbf.	ab	8.27			Rigi-Kulm	ab	15.32	oder	16.59	
Zh.-Enge	ab	8.33			Rigi-Staffel	ab	15.37	"	17.05	
Arth-Goldau	} umsteigen	an	9.18		Wölfertschen-First	ab	15.43	"	17.11	
Arth-Goldau		ab	9.40		Rigi-Klösterli	ab	15.50	"	17.18	
Rigi-Klösterli	an	10.08			Arth-Goldau	} umsteigen	an	16.24	"	17.52
Wölfertschen-First	an	10.14			Arth-Goldau		ab	18.04		
Rigi-Staffel	an	10.20			Zh.-Enge	an	18.47			
Rigi-Kulm	an	10.26			Zürich Hbf.	an	18.54			

### Fahrpreise

A. Zürich-Vitznau-Rigi-Goldau-Zh.

B. Zürich-Goldau-Rigi-Kulm u. zurück

II. Klasse	III. Klasse
I. Schiffsplatz	II. Schiffsplatz
<b>Fr. 13.—</b>	<b>Fr. 10.50</b>
<b>Fr. 10.50</b>	<b>Fr. 8.70</b>



**Täglich** Werktags und Sonntags von der Betriebseröffnung  
Anfang Juni an.

## Brienzer Rothorn 2351 m

Von Zürich via Zug nach Luzern. Ab Luzern mit der schmalspurigen Brünigbahn dem Vierwaldstätter- und Sarnersee entlang nach Giswil, von wo die Bahn zeitweise mit Hilfe der Zahnstange die verschiedenen Talstufen überwindet und auf dem Brünig (1000 m ü. M.) den höchsten Punkt der Strecke erreicht. Nachher geht's mit herrlichem Blick ins Haslital hinunter nach Meiringen und weiter nach Brienz. Der einstündige Aufenthalt genügt zu einem Spaziergang durch das berühmte Holzschnitzerdorf mit den zahlreichen Schnitzereiläden. Dann folgt das grosse Erlebnis der Bergfahrt, das Emporsteigen aus der Wiesen- und Waldregion über die Alpweiden zur Bergstation Brienzer Rothorn, von wo ein kurzer Spaziergang zum Gipfel führt. Unvergleichliche Aussicht auf die Bergriesen des Berner Oberlandes und herrlicher Tiefblick auf den Brienzersee und in die Täler der Voralpen. Freunde des Wanderns auf luftiger Höhe werden auf den neuen Höhenweg aufmerksam gemacht, der in ca. 4 Stunden, ständig eine grossartige Aussicht bietend, zur Station Brünig hinunterführt.

### Hinfahrt

Zürich Hbf.	ab	6 <sup>53</sup>
Zh.-Enge	ab	6 <sup>59</sup>
Luzern	an	7 <sup>58</sup>
Luzern } umsteigen	ab	8 <sup>15</sup>
Brünig	an	9 <sup>27</sup>
Brünig	ab	9 <sup>37</sup>
Brienz	an	10 <sup>09</sup>
Brienz } umsteigen	ab	11 <sup>13</sup>
Brienzer Rothorn	an	12 <sup>08</sup>

◊ vom 15. Juni bis 10. September

### Rückfahrt

Brienzer Rothorn	ab	14 <sup>00</sup> oder 16 <sup>57</sup>
Brienz	an	14 <sup>59</sup> " 17 <sup>55</sup>
Brienz   umsteigen	ab	15 <sup>51</sup> ◊ " 18 <sup>35</sup>
Brünig	an	16 <sup>47</sup> ◊ " 19 <sup>17</sup>
Brünig	ab	16 <sup>57</sup> ◊ " 19 <sup>24</sup>
Luzern } umsteigen	an	18 <sup>27</sup> ◊ " 20 <sup>32</sup>
Luzern }	ab	18 <sup>45</sup> " 20 <sup>47</sup>
Zh.-Enge	an	19 <sup>40</sup> " 21 <sup>45</sup>
Zh.-Wiedikon	an	— " 21 <sup>48</sup>
Zürich Hbf.	an	19 <sup>47</sup> " 21 <sup>53</sup>

### Fahrpreise

Zürich-Brienzer Rothorn und zurück

II. Klasse

**Fr. 19.-**

III. Klasse

**Fr. 14.-**





**Täglich** Werktags und Sonntags

## Andermatt

Oberalpsee, Gotthard-Airolo, Furka-Belvédère-Rhonegletscher  
 Von Zürich dem Zürichsee, Zuger- und Vierwaldstättersee entlang und durch das Reusstal nach Göschenen. Nach  $\frac{3}{4}$ stündigem Aufenthalt weiter mit der Zahnradbahn durch die wilde Schöllenen mit Blick auf die Teufelsbrücke nach Andermatt am Anfang des Urserentales.

FAHRPLAN	Hinfahrt		Rückfahrt
Zürich Hbf.	ab 7.01	Andermatt	ab 16.18
Zh.-Enge	ab 7.07	Göschenen	an 16.40
Göschenen	an 8.54	Göschenen	ab 16.51
Göschenen	ab 9.39	Zh.-Enge	an 18.47
Andermatt	an 10.00	Zürich Hbf.	an 18.54
Fahrpreis		II. Klasse	III. Klasse
Zürich-Andermatt und zurück		Fr. 17.—	Fr. 12.—

### AUSFLÜGE VON ANDERMATT AUS:

**1.** Postautofahrt über den **Gotthard** nach Airolo und Bahnfahrt durch den Gotthardtunnel nach Göschenen.

Andermatt (Post)	ab 13.45	Airolo (Bahn)	ab 16.34
Gotthard-Hospiz	an 14.27	Göschenen	an 16.46
Gotthard-Hospiz	ab 14.56	Göschenen	ab 16.51
Airolo (Post)	an 15.40	und weiter siehe oben	

Fahrpreis Andermatt-Airolo-Göschenen **Fr. 5.50**  
 Billette am Postschalter beim Bahnhof Andermatt erhältlich.

**2.** Zum **Oberalpsee** mit der Furka-Oberalp-Bahn.

Andermatt	ab 10.06	Oberalpsee	ab 11.21*	13.07	15.36
Oberalpsee	an 10.39	Andermatt	an 11.52*	13.38	16.07

\* Verkehrt vom 1. Juli bis 31. August.

Fahrpreis Andermatt-Oberalpsee und zurück **Fr. 2.50**  
 Billette am Bahnschalter Andermatt erhältlich.

**3.** Bahnfahrt von Andermatt nach **Muttbach-Belvédère** und Postautofahrt vom **Belvédère** über den Furkapass zurück nach Andermatt. Eintritt in die Eisgrotte im Rhonegletscher beim Belvédère reduziert 50 Rappen gegen Vorweisung des Bahnbilletes.

Andermatt (Bahn)	ab 10.05	Belvédère (Post)	ab 14.24
Muttbach-Belvédère	an 11.02	Andermatt	an 15.45

Fahrpreis Andermatt-Muttbach-B. und Belvédère-A. **Fr. 6.—**  
 Billette am Bahnschalter Andermatt erhältlich, bei dem auch Anschlussbillette nach **Muttbach-Belvédère**, gültig zur Hin- und Rückfahrt mit der Furka-Oberalp-Bahn, zum Preise von Fr. 5.— in 3. Kl. aufliegen.



# Säntis 2504 m

**Täglich**

Werktags und Sonntags

Von Zürich über Winterthur nach Gossau (St. G.), wo in die Appenzellerbahn umgestiegen wird. Dann Fahrt durch die liebliche Voralpenlandschaft nach Urnäsch. Von Urnäsch aus wird die Reise mit Postautos nach der 1360 m hoch gelegenen Schwägalp, der Talstation der Säntis-Seilschwebebahn, fortgesetzt. Mühe-los überwindet die Schwebebahn in 10 Minuten die Höhen-differenz von 1100 Metern und führt in herrlichem Fluge em-por zum Säntisgipfel. Ein Erlebnis! Die Rundschau umfasst die Hochalpen von der Zugspitze bis zu den Firnen des Berner Oberlandes, die östliche Schweiz, den Bodensee und das an-grenzende südliche Deutschland.

## Fahrplan

<b>Hinfahrt:</b>	Zürich Hbf.	ab	6 <sup>56</sup>	
	Gossau (St. G.)	{ an	7 <sup>55</sup>	
	umsteigen	{ ab	7 <sup>59</sup>	
	Urnäsch	an	8 <sup>31</sup>	
	Urnäsch (Postauto)	ab	8 <sup>40</sup>	
	Schwägalp	an	9 <sup>20</sup>	
	Schwägalp	ab	9 <sup>30</sup>	} oder später gemäss Fahrplan
	Säntis	an	9 <sup>40</sup>	
<b>Rückfahrt:</b>	Säntis	ab	12 <sup>00</sup>	} m. belieb. Zügen gemäss Fahrplan
	Schwägalp	an	12 <sup>10</sup>	
	Schwägalp (Postauto)	ab	15 <sup>42</sup>	17 <sup>35</sup>
	Urnäsch	an	16 <sup>22</sup>	18 <sup>15</sup>
	Urnäsch (Bahn)	ab	18 <sup>29</sup>	
	Gossau (St. G.)	{ an	19 <sup>02</sup>	
	umsteigen	{ ab	19 <sup>07</sup>	
	Zürich Hbf.	an	20 <sup>09</sup>	

## Fahrpreis

Zürich-Säntis und zurück

II. Klasse

**Fr. 21.50**

III. Klasse

**Fr. 17.—**





## Täglich

Werktags und Sonntags

# Bad Ragaz Arosa

**BAD RAGAZ**, der Bade-Kurort von Weltruf, erfreut sich einer herrlichen Lage im Tal des jungen Rheins und inmitten grossartiger Berge. Sehenswürdigkeiten des Kurortes: Grosses Thermalschwimmbad, Giessenseepark. Unterhaltungszentrum ist der Kursaal mit Kurorchester und Spielsaal. Eine Drahtseilbahn führt hinauf zum Aussichtspunkt Wartenstein und ein dreiviertelstündiger Spaziergang zum sehenswerten Bad Pfäfers am Eingang der Taminaschlucht.

**AROSA** 1800 m, ist im Sommer ein lohnendes Ausflugsziel. Herrliche Zufahrt durch das Schanfigg mit dem berühmten Langwieser-Viadukt, mehrere Bergseen, blumenübersäte Bergmatten, verschwenderisch mit Spazierwegen durchgezogene Tannenwälder, ein Bergstrandbad und unter den vielen Arosa umrahmenden Bergen das leicht ersteigbare Weisshorn, 2630 m, mit wundervoller Aussicht.

## Fahrplan

### Hinfahrt

Zürich Hbf.	ab	7 08
Zh.-Wiedikon	ab	7 11*
Zh.-Enge	ab	7 13
Zh.-Wollishofen	ab	7 15*
Bad Ragaz	an	9 05
Chur } umsteigen	an	9 25
Chur }	ab	9 50
Arosa	an	10 56

### Rückfahrt

Arosa	ab	16 55
Chur } umsteigen	an	18 10
Chur }	ab	18 30
Bad Ragaz	ab	18 50
Zürich Hbf.	an	20 29

\* Halt in Wiedikon und Wollishofen nur an Sonn- und allgemeinen Feiertagen u. Pfingstmontag

## Fahrpreise

Zürich-Bad Ragaz und zurück  
Zürich-Arosa und zurück

II. Klasse

**Fr. 11.—**  
**Fr. 21.50**

III. Klasse

**Fr. 8.—**  
**Fr. 15.—**



# Einsiedeln Sihlsee

**Täglich**  
Werktags und Sonntags  
Nachmittagsausflug

**EINSIEDELN**, das Bergdorf in der lieblichen Voralpenlandschaft, verdankt seinen Weltruf dem Benediktinerkloster, das 1934 sein tausendjähriges Bestehen feiern konnte.

Einsiedeln zählt heute noch zu den grossen Wallfahrtsstätten des Abendlandes. Das Kloster in seiner gegenwärtigen Gestalt wurde von Kaspar Moosbrugger 1704—1735 in schwungvollem Barockstil erbaut; den malerischen Schmuck im Innern der Kirche schufen die Brüder Asam. Im Sommer 1939 werden jeden Mittwoch und Samstag Abend vor der Klosterkirche neuerdings die geistlichen Festspiele „Das grosse Welttheater“ von Calderon aufgeführt, deren Besuch durch Extrazüge von Zürich aus erleichtert wird. — Bereichert wurde das Landschaftsbild von Einsiedeln durch den Stausee des Etzelwerkes, den neuen **Sihlsee**, der sich prächtig in die Landschaft einfügt. Empfehlenswert ist die Teilnahme an den Postautorundfahrten um den Sihlsee, die täglich, 15<sup>30</sup> Uhr, vom Bahnhof Einsiedeln aus durchgeführt werden.

## Fahrplan

### Hinfahrt

Zürich Hbf.	ab 13.50
Zh.-Wiedikon	ab 13.55
Zh.-Enge	ab 13.58
Zh.-Wollishofen	ab 14.01
Wädenswil	an 14.38
Wädenswil } umsteigen	ab 14.48
Einsiedeln	an 15.24

### Rückfahrt

Einsiedeln	ab 18.45 oder 20.22 *
Wädenswil	an 19.21 " 20.59 *
Wädenswil } umsteig.	ab 19.25 " 21.02
Zh.-Wollishofen	an 19.50 " 21.27
Zh.-Enge	an 19.53 " 21.30
Zh.-Wiedikon	an 19.56 " 21.32
Zürich Hbf.	an 20.01 " 21.37

Nach Ankunft Möglichkeit zur Teilnahme an den Postautorundfahrten um den Sihlsee, Dauer 40 Minuten

\* täglich vom 1. Juli bis 31. August, übrige Zeit nur Sonn- und allgemeine Feiertage, sowie Pfingstmontag

## Fahrpreise

Zürich-Einsiedeln und zurück

II. Klasse

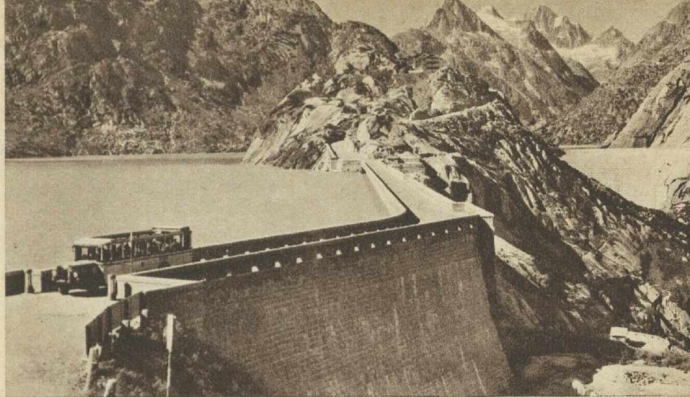
**Fr. 7.50**

III. Klasse

**Fr. 5.—**

Anschlussbillett für die Sihlsee-Rundfahrt zu Fr. 1.— am Postschalter beim Bahnhof Einsiedeln erhältlich.





Jeden **Dienstag** und **Donnerstag** unter kundiger Führung,  
von der Öffnung der Alpenpässe Mitte Juni an.

## Furka, Grimsel

Zürich-Göschenen-Andermatt-Furka-Grimsel-Aareschlucht  
Meiringen-Luzern-Zürich

Von Zürich Bahnfahrt längs dem Zürichsee, Zuger- und Vierwaldstättersee über Arth-Goldau-Brunnen nach Göschenen, umsteigen und Weiterfahrt mit der Schöllenenbahn zwischen den himmelanstrebenden Felswänden der Schöllenen nach Andermatt. Von Andermatt mit dem Postauto durch das Urserental nach der Passhöhe der Furka und zum Belvédère, dicht am Rhonegletscher. Gelegenheit zum Besuch der Eishöhle (Eintrittspreis reduziert 50 Rappen). Weiter hinunter nach Gletsch, dann wieder hinauf zum Grimselpass und talwärts zum burgartigen Grimsel-Hospiz. Mittagessenshalt bis 16<sup>00</sup> Uhr. Ab zweite Hälfte Juli Gelegenheit zu einer Motorbootfahrt auf dem Grimselsee bis zum Unteraargletscher (Preis Fr. 2.—). 16<sup>00</sup> Uhr Weiterfahrt mit dem Postauto nach Meiringen mit kurzem Halt bei den Handeckfällen und Möglichkeit zum Durchwandern der weltberühmten Aareschlucht. Von Meiringen mit der Brünigbahn nach Luzern u. Zürich.

### Fahrplan

Zürich Hbf.	ab	7.01
Zh.-Enge	ab	7.07
Göschenen	} umsteigen	an 8.54
Göschenen		ab 9.39
Andermatt		an 10.00
Andermatt (Postauto)		ab 10.10
Belvédère (Rhonegletscher)		an 11.20
Belvédère		ab 11.50
Grimsel-Hospiz		an 12.40

Grimsel-Hospiz		ab 16.00
Handeck		kurzer Halt
Innertkirchen-Aareschlucht		an 17.15
Meiringen-Aareschlucht		ab 18.10
Meiringen-Bahnhof		an 18.20
Meiringen-Bahnhof		ab 18.58
Luzern	} umsteigen	an 20.32
Luzern		ab 20.47
Zh.-Enge		an 21.45
Zh.-Wiedikon		an 21.48
Zürich Hbf.		an 21.53

### Fahrpreise

II. Klasse III. Klasse

für die ganze Rundfahrt

**Fr. 25.—** **Fr. 19.—**

Mittagessen, gut und reichlich (nicht obligatorisch), um 13 Uhr im Grimsel-Hospiz zu Fr. 4.— (Bedienung inbegriffen). Bestellungen für das Mittagessen werden vom Reiseleiter auf der Hinfahrt entgegengenommen.



Jeden **Donnerstag** vom 15. Juni bis 30. September  
(Reiseleitung ab Luzern)

## Grosse Schweizerfahrt mit dem «Roter Pfeil»

Zürich-Luzern-Konolfingen-Thun-Spiez-Blausee-Kandersteg-Brig-  
Sion-Chillon-Montreux-Lausanne-Fribourg-Bern-Zürich

### Fahrplan

Zürich Hbf.	ab 6 <sup>53</sup>	} fahrplanmässiger Zug
Zh.-Enge	ab 6 <sup>59</sup>	
Luzern	an 7 <sup>58</sup>	} « Roter Pfeil »
Luzern } umsteigen	ab 8 <sup>18</sup>	
Thun	ab 9 <sup>50</sup>	
Blausee	an 10 <sup>27</sup>	Besichtigung des Blausees, Gelegenheit zu Gondelfahrt
Blausee	ab 11 <sup>19</sup>	
Kandersteg	an 11 <sup>30</sup>	Mittagessen
Kandersteg	ab 12 <sup>31</sup>	
Brig	ab 13 <sup>10</sup>	
Veytaux-Chillon	an 14 <sup>19</sup>	Besichtigung des Schlosses Chillon auf Wunsch
Veytaux-Chillon	ab 15 <sup>08</sup>	
Montreux	an 15 <sup>11</sup>	
Montreux	ab 16 <sup>22</sup>	via Lausanne-Fribourg
Bern	an 17 <sup>50</sup>	1 Std. 23 Min. freier Aufenthalt
Bern } umsteigen	ab 19 <sup>13</sup>	} fahrplanmässiger Zug
Zürich Hbf.	an 20 <sup>49</sup>	

**651 Kilometer in einem Tag** — eine Höchstleistung der Bahntechnik!  
Platzzahl beschränkt. Man benütze den Fahrkarten-Vorverkauf.

**Fahrpreis** für die ganze Rundfahrt **nur Fr. 24.50**  
einschliesslich Eintritt Blausee und Schloss Chillon

Mittagessen in Kandersteg zu Fr. 4.—, Bedienung inbegriffen,  
nicht obligatorisch. Bestellungen werden vom Reiseleiter ab  
Luzern aufgenommen.





Jeden **Donnerstag**

## Schynige Platte Kleine Scheidegg, Jungfraujoch

**Schynige Platte**, 2000 m, die prächtige Aussichtswarte im Angesicht der Bergriesen des Berner Oberlandes, über den grünen Matten und dunklen Wäldern. Herrlicher Tiefblick auf Interlaken und den Brienersee. Gut angelegte Höhenwege laden zu gefahrlosen Spaziergängen ein. Interessanter alpiner Blumengarten.

**Kleine Scheidegg**, der herrlich gelegene Eisenbahnknotenpunkt auf 2064 m Höhe, Zentrum lohnendster Spaziergänge (Eigergletscher, Männlichen, Laubhorn usw.), ständig Auge in Auge mit dem berühmten Dreigestirn des Berner Oberlandes, Jungfrau, Mönch und Eiger.

**Jungfraujoch**, 3475 m, die Endstation der von der Kleinen Scheidegg ausgehenden Jungfrauabahn, eine der grossartigsten Schöpfungen des modernen Reiseverkehrs. Inmitten der gewaltigen Hochgebirgslandschaft, hoch über dem Eisstrom des Aletschgletschers liegen Berghaus, Touristenhaus, hochalpine Forschungsstation und Meteorologisches Observatorium. Auf dem bequem und gefahrlos zugänglichen Gletschersattel zwischen Jungfrau und Mönch vereinigen sich die Ausblicke zu einem unvergleichlichen Panorama.

### FAHRPLAN

Zürich Hbf.	ab 6.53	Scheidegg	ab 15.22 oder 16.48
Zh.-Enge	ab 6.59	Grindelwald*	ab 16.25 17.53
Luzern**	an 7.58	Interlaken-Ost*	an 17.25 18.55
Luzern*	ab 8.15	Schynige Platte	ab 14.06 <sup>1)</sup> 14.50 <sup>2)</sup> 17.00
Interlaken-Ost	an 10.30	Wilderswil*	ab 15.14 <sup>1)</sup> 15.47 <sup>2)</sup> 17.56
Interlaken-Ost	ab 10.35	Interlaken-Ost*	an 15.20 <sup>1)</sup> 15.53 <sup>2)</sup> 18.02
Wilderswil	ab 10.43	Interlaken-Ost	ab 17.40 oder 19.03
Schynige Platte	an 11.35	Interlaken-Bf.	ab 17.45 19.10
Interlaken-Ost	ab 10.35	Bern Hbf.*	an 18.44 20.25
Lauterbrunnen*	ab 11.20	Bern Hbf.	ab 19.13 20.38
Scheidegg	an 12.30	Zürich Hbf.	an 20.49 22.49

\* Umsteigen <sup>1)</sup> Bis 30. Juni und ab 11. September; <sup>2)</sup> Vom 1. Juli bis 10. Sept.

+ In Luzern in die reservierten Wagen umsteigen

### Anschlüsse Scheidegg-Eigergletscher-Jungfraujoch und zurück.

Scheidegg	ab 12.35	13.45	Jungfraujoch	ab	15.30
Eigergletscher	an 12.50	14.00	Eigergletscher	ab 14.05	15.02 16.20
Jungfraujoch	an 13.45		Scheidegg	an 14.20	15.17 16.35

### FAHRPREISE

	II. Klasse	III. Klasse
Zürich-Brünig-Schynige Platte-Bern-Zürich	Fr. 25.—	Fr. 19.—
Zürich-Brünig-Kleine Scheidegg-Bern-Zürich	Fr. 36.50	Fr. 24.50
Anschlussbillette Scheidegg-Jungfraujoch und zurück	Fr. 20.—	
Scheidegg-Eigergletscher und zurück	Fr. 1.90	

am Schalter der Station Scheidegg der Jungfrauabahn gegen Vorweisung des Ausflugsbilletes erhältlich.



Jeden **Sonntag** und **Mittwoch** bei günstiger Witterung von der Öffnung der Klausenpass-Strasse Mitte Juni an.

## Klausenpass-Rundfahrt im Postauto

Zürich Bahnhofplatz - Thalwil - Horgen - Wädenswil - Richterswil - Klausenpasshöhe - Vitznau - Hohle Gasse - Thalwil - Zürich Bahnhofpl.

Ganztägige Fahrt im Postauto von Zürich dem See entlang und durch die March nach Glarus. Von Linthal steigt die Pafzstrasse in mehreren Kehren zum Urnerboden hinauf, um dann über die mustergültig ausgebauten Kurven der Vorfrutt an der Klus vorbei (wonach der Pass seinen Namen hat) die Passhöhe zu erreichen. Mittagessenshalt. 13.30 Weiterfahrt durch das Schächental nach Altdorf. Von Flüelen fährt der Wagen ständig den Gestaden des Vierwaldstättersees entlang über die Axenstrasse nach Brunnen und Vitznau. 50 Minuten freier Aufenthalt. Weiterfahrt über Weggis, Greppen nach Küssnacht (Gelegenheit zur Besichtigung der Hohlen Gasse). Rückfahrt über den Albis nach Thalwil und Zürich.

### Fahrplan

Zürich Bahnhofplatz	ab	8.00
Thalwil (Post)	"	8.20
⌘ Horgen (Post)	"	8.30
⌘ Wädenswil (Post)	"	8.45
⌘ Richterswil (Markthausplatz)	"	8.55
Klausenpasshöhe (Balm)	{ an	11.40
	{ ab	13.30
Vitznau (Post)	{ an	15.35
	{ ab	16.25
Hohle Gasse (Tellskapelle)	{ an	16.50
	{ ab	17.05
Thalwil Bahnhof	an	18.30
Zug nach Richterswil	ab	18.40
Thalwil Bahnhof	ab	18.31
Zürich Bahnhofplatz	an	18.50
⌘ Halt auf Verlangen	⌘ Essenshalt	

### Fahrpreis für die ganze Rundfahrt **Fr. 15.-**

Fahrkartenverkauf auch bei den Postbureaux in Thalwil, Horgen, Wädenswil und Richterswil. Bei zweifelhafter Witterung erteilen diese Postbureaux oder die Sihlpostgarage Zürich, Tel. 5 86 00/7 37 Auskunft über Ausführung. Die in Thalwil, Horgen, Wädenswil und Richterswil einsteigenden Teilnehmer können die Rundfahrt zu den gleichen Bedingungen wie jene ab Zürich ausführen. Feste Vorausbestellung. Rückfahrt der Teilnehmer Mittwoch 18.40, Sonntag 19.08 ab Thalwil, gegen Umtausch des Klausenbilletts beim SBB-Bahnhof Thalwil.





Jeden **Montag** und **Freitag** bei günstiger Witterung

## Rund um den Zürichsee im Postauto

Zürich Sihlpost-Albis-Kappel-Baar-Menzingen-Hütten-Feusisberg-Luegeten-Rapperswil-Grüningen-Pfannenstiel-Küsnacht-Zürich.

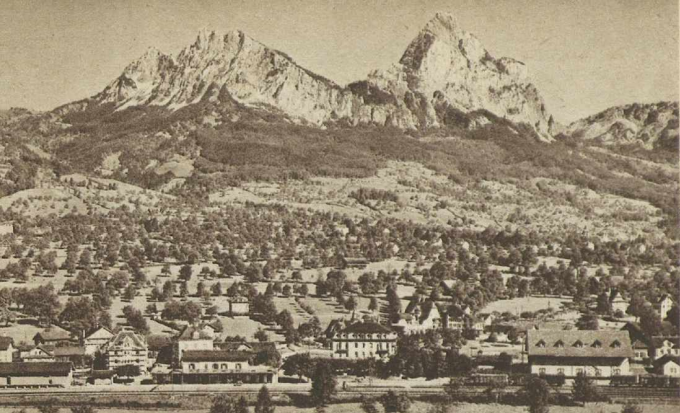
Abwechslungsreiche Halbtagesfahrt durch die Zürcher und Zuger Landschaft rund um den Zürichsee, über den Albispass mit prächtigem Rückblick auf Zürich Stadt und See und darauffolgender lieblicher Aussicht auf Türler- und Zugersee, mit den zentral-schweizerischen Vor- und Hochalpen im Hintergrunde. Talwärts fahrend berührt das Postauto Hausen am Albis, Kappel am Albis (Zwingli-Denkmal) und Blickenstorf (Geburtsort des berühmten Bürgermeisters und Heerführers von Zürich, Hans Waldmann). Im Aufstieg von Baar wird die 65 m hohe Steinbrücke über das Lorzetobel traversiert und kurz darauf das durch grosse kath. Lehranstalten bekannte Menzingen erreicht (1/4 Stunde Halt). Nach der Fahrt ins romantische Sihltal Tobel hinunter wird wieder die Höhe des Hügelgrates gewonnen, von wo das Auge einen entzückenden Blick über den obern Zürichsee genießt. Vesperhalt in Feusisberg am Nordabfall des Hohen Etzels, prächtig gelegener Kur- und Ferienort. An der Luegeten, wunderbarer Aussichtspunkt ob Pfäffikon, vorbei fährt der Wagen über den Seedamm nach der Rosenstadt Rapperswil mit dem markanten Schloss. Kurzer Halt am See. Über Hombrechtikon, am Städtchen Grüningen und dem Pfannenstiel vorbei geht die Fahrt mit wiederholten überraschenden Ausblicken auf See, Stadt und Berge zu Ende.

### Fahrplan

Zürich Sihlpost	ab 13 <sup>30</sup>	Feusisberg	ab 17 <sup>00</sup>
Feusisberg	an 15 <sup>45</sup>	Zürich	an 19 <sup>00</sup>

**Fahrpreis Fr. 5.50**

Fahrkartenverkauf auch bei sämtlichen Postbureaux in Zürich und in der Landesausstellung. — Bei zweifelhafter Witterung erteilt die Sihlpostgarage, Telefon 5 86 00/7 37, Auskunft über die Ausführung.



Jeden **Dienstag** bei günstiger Witterung

## Zuger- und Vierwaldstättersee Rundfahrt im Postauto

Zürich Sihlpost-Albis-Kappel-Baar-Zug-Cham-Küssnacht-Hohle Gasse-Arth-Schwyz-Sattel-Aegeri-Sihltal-Zürich.

Diese viel Schönes bietende Halbtagesfahrt führt durch das Sihltal auf den Albispass, wo sich dem Auge ein prächtiger Ausblick auf den Zürichsee und die Stadt öffnet. Talwärts fahrend treten der Türler- und Zugersee hervor, im Hintergrunde die mächtigen Gipfel des zentralschweizerischen Alpenlandes. Über Hausen am Albis, Kappel am Albis (Zwinglidenkmal), Blickenstorf (Geburtsort des berühmten zürcherischen Heerführers und Bürgermeisters Hans Waldmann) und Baar strebt das Postauto der malerischen Kantonshauptstadt Zug zu. Weiter folgt die Strasse den Ufern des Zugersees, vorbei an den schönen Ortschaften Cham, Buonas und Risch, mit ihren herrlichen Landsitzen in wundervollen Parkanlagen. In Küssnacht am Rigi wird der Vierwaldstättersee erreicht. Kurzer Halt. Dann geht es durch die «Hohle Gasse» wiederum an den Zugersee, über Arth und längs dem reizenden Lowerzersee nach Schwyz, dem Hauptort des gleichnamigen Standes. Teehalt. Besuch des Bundesbriefarchivs, Eintritt 50 Rp., grössere Gruppen Ermässigung. Trotzig grüssen auf der Rückfahrt über Sattel die himmelanstrebenden Mythenstöcke. In Morgarten kurzer Halt beim Schlachtdenkmal. Auf der Strasse längs dem fischreichen Aegerisee rollt der Wagen durch die Kurorte Ober- und Unterägeri in das obere Sihltal und von hier durch die gepflegten Stadtwaldungen nach Zürich.

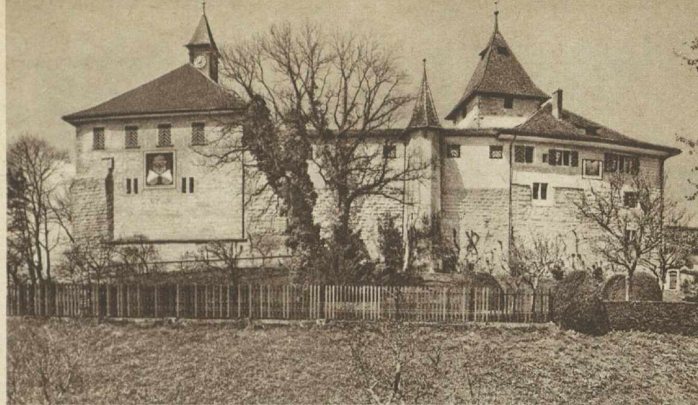
### Fahrplan

Zürich Sihlpost	ab 13 <sup>30</sup>	Schwyz	an 16 <sup>00</sup>
Küssnacht am Rigi	an 15 <sup>00</sup>	Schwyz	ab 17 <sup>15</sup>
Küssnacht am Rigi	ab 15 <sup>15</sup>	Zürich	an 19 <sup>00</sup>

### Fahrpreis Fr. 6.50

Billetverkauf auch bei sämtlichen Postbureaux in Zürich und in der Landesausstellung. Bei zweifelhafter Witterung erteilt die Sihlpostgarage, Telephon 5 86 00/7 37, Auskunft über die Ausführung.





Jeden **Mittwoch** und **Samstag** bei günstiger Witterung

## Rhein und Irchel Rundfahrt im Postauto

Zürich Sihlpost-Flugplatz-Kyburg-Winterthur-Andelfingen-Marthalen-Rheinau-Ellikon-Teufen-Freienstein-Zürich.

Halbtagesfahrt. Von Zürich aus fährt das Postauto über den dicht überbauten Milchbuck ins Glattal, am Zivilflugplatz Dübendorf vorbei über Illnau nach dem geschichtlich bekannten Schloss Kyburg, wohl die bedeutendste und besterhaltene Schlossanlage zwischen Limmat und Bodensee. Sehenswerte Sammlungen historischer und künstlerischer Richtung. Weiter nach Kemptthal, wo die mächtigen Fabriken der Nahrungsmittelwerke Maggi auffallen, durch das aufstrebende Winterthur ins zürcherische Weindland. Auf gut ausgebauten Strassen durchfährt der Wagen die stattlichen Bauerndörfer Seuzach, Hettlingen, Henggart und den Bezirkshauptort Andelfingen. Über eine malerische Holzbrücke führt die Strasse sodann in das fruchtbare Thurtal, wo sich von der nördlichen, mit Reben bewachsenen Hügellehne aus ein schöner Ausblick darbietet. Nach kurzer Fahrt, wobei das ansprechende Dorf Marthalen mit seinen markanten Riegelbauten berührt wird, erreicht das Auto Rheinau. Bemerkenswert ist die auf eine Halbinsel im Rhein gebaute, prächtige Klosterkirche aus dem Jahre 778. Sie gehörte zum ehemaligen Benediktinerkloster, das heute eine Irrenanstalt beherbergt. Gelegenheit zur Besichtigung. Weiter durch einen prachtvollen Hochwald nach Ellikon am Rhein, wo ein Erfrischungshalt vorgesehen ist. Auf der Rückfahrt werden vorerst die Ortschaften Flaach und Berg a. Irchel berührt, dann umfährt das Postauto den Irchel durch einen prächtigen Wald mit hübschen und überraschenden Ausblicken auf den Rhein. Über Embrach, am Waffenplatz Kloten vorbei, kehrt es wieder nach Zürich zurück.

### Fahrplan

Zürich Sihlpost	ab 13.30	Rheinau	ab 16.30
Kyburg	an 14.30	Ellikon am Rhein	an 16.45
Kyburg	ab 15.00	Ellikon am Rhein	ab 17.45
Rheinau	an 16.00	Zürich	an 19.00

**Fahrpreis Fr. 5.50**

Fahrkartenverkauf auch bei sämtlichen Postbureaux in Zürich und in der Landesausstellung. Bei zweifelhafter Witterung erteilt die Sihlpostgarage, Telefon 586 00/7 37, Auskunft über die Ausführung.



Jeden **Donnerstag** bei günstiger Witterung

## Rundfahrt durch das aargauische Seetal und Freiamt im Postauto

Zürich Sihlpost-Bremgarten-Villmergen-Brestenberg-Schloss Hallwil-Beinwil a. S.-Lindenberg-Muri-Affoltern a. A.-Albispass-Zürich

Halbtagesfahrt. Durch die zürcherischen Vororte Altstetten und Schlieren führt das Postauto die Reisenden über den aussichtsreichen Mutschellen nach dem interessanten alten Städtchen Bremgarten, auf dem Plateau einer von der Reuss gebildeten Halbinsel. Auf der Weiterfahrt wird das grösste und industrie-reichste Dorf des Kantons Aargau, Wohlen, berührt; dann durch Villmergen am Schloss Hilfikon vorbei über die Dörfer Sarmenstorf, Fahrwangen, Meisterschwanden nach Brestenberg (Kuranstalt) am lieblichen Hallwilersee. Am Nordende des Sees kurze Besichtigung des guterhaltenen Wasserschlosses Hallwil, eine der interessantesten Wehranlagen der Nordschweiz, heute Eigentum des Kantons Aargau. Dem Ufer des Sees entlang durch die schmucken Dörfer Boniswil und Birrwil nach der industriellen Ortschaft Beinwil a. See, in prachtvoller Lage über dem See am Südostfusse des Hombergs. Vesperhalt. Von Beinwil durch die Ortschaften Mosen und Hitzkirch mit seiner ehemaligen Deutschritterkomturei, heute Lehrerseminar, auf die Höhe des Lindbergs. Prachtvolle Aussichtswarte. Dann hinunter nach dem Bezirkshauptort Muri, über die Reuss nach Affoltern a. A., über den Mühleberg ins Aeugstertal und am idyllischen Türlensee vorbei auf den Albispass. Auf gut ausgebauter Höhenstrasse mit wunderbarem Blick auf den Zürichsee wird der Ausgangspunkt der Fahrt erreicht.

### Fahrplan

Zürich Sihlpost	ab 13 <sup>30</sup>	Beinwil am See	ab 17 <sup>00</sup>
Beinwil am See	an 16 <sup>00</sup>	Zürich	an 19 <sup>00</sup>

### Fahrpreis Fr. 5.50

Fahrkartenverkauf auch bei sämtlichen Postbureaux in Zürich und in der Landesausstellung. Bei zweifelhafter Witterung erteilt die Sihlpostgarage, Telefon 5 86 00/7 37, Auskunft über die Durchführung.



# Das neue **REISE- ABONNEMENT**

der Schweizer Bahnen

## **16** Tage gültig

---

<b>PREISE:</b>	<b>1. Klasse</b>	. . . . .	<b>Fr. 75.—</b>
	<b>2. Klasse</b>	. . . . .	<b>Fr. 60.—</b>
	<b>3. Klasse</b>	. . . . .	<b>Fr. 45.—</b>

Kinder von 4 bis 12 Jahren bezahlen die Hälfte

---

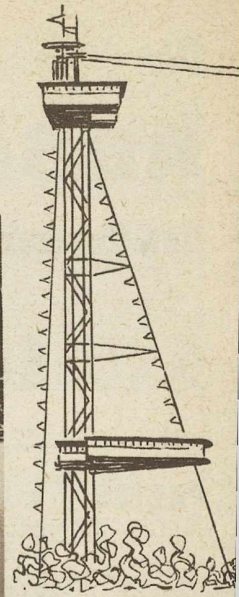
### **Was ist das Reise-Abonnement?**

Das Reise-Abonnement, das während der Dauer der Schweizerischen Landesausstellung (Mai-Oktober 1939) ausgegeben wird, ist eine vorteilhafte Verbindung zwischen Generalabonnement und Abonnement zum Bezug halber Billette.

An 4 Tagen, die der Inhaber selber bestimmen kann, berechtigt es zu einer beliebigen Anzahl Fahrten auf dem Netz der Schweizerischen Bundesbahnen und der hauptsächlichsten privaten Normal- und Schmalspurbahnen. Während der ganzen Gültigkeitsdauer berechtigt es ferner zum Bezug von 20 Billetten einfacher Fahrt und für Hin- und Rückfahrt zum halben Preise auf den meisten dem Fremden- und Touristenverkehr dienenden Eisenbahn-, Schifffahrts- und Automobillinien der Schweiz. Die Gültigkeitsdauer des Abonnements kann um 7 Tage verlängert werden, wobei es in Verbindung mit dem Zusatzabonnement an einem weitem Tage zu einer beliebigen Anzahl Fahrten gültig ist. Preis des Zusatzabonnements:

I. Klasse **Fr. 16.50**      II. Klasse **Fr. 13.50**      III. Klasse **Fr. 10.—**

Verlangen Sie bei den Billettschaltern und Auskunftsbüros der Bahnhöfe oder bei den wichtigern Reisebüros das „SBB-Büchlein auf die Landesausstellung 1939“, das über die vielgestaltige Verwendungsmöglichkeit des Reise-Abonnements Auskunft gibt.



S O M M E R 1 9 3 9

SCHWEIZERISCHE BUNDESBAHNEN

# Verbilligte Ausflüge

von **ZÜRICH** aus  
mit Bahn und Post