

CARTA DE APROXIMACION POR INSTRUMENTOS
INSTRUMENT APPROACH CHART

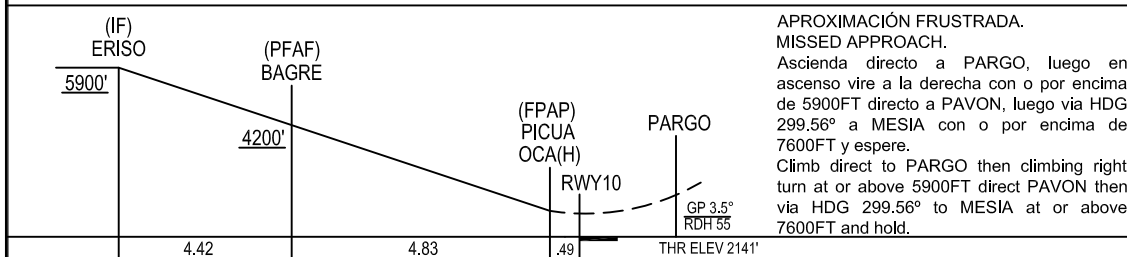
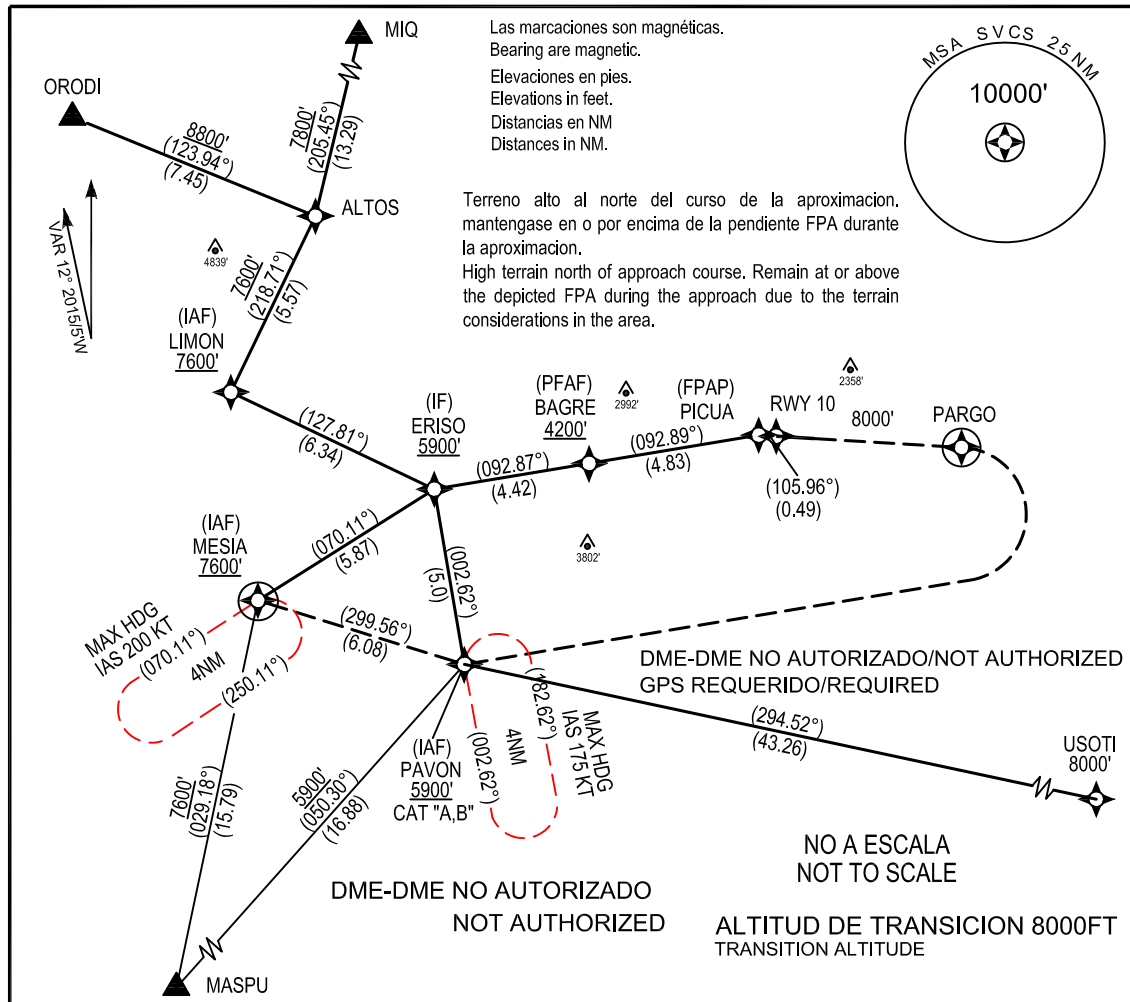
APP	119.20
TWR	118.00, 121.50
SMC	121.70
AUTH	122.10

CARACAS/INTL
Oscar Machado Zuloaga

IAC

ELEV 2141FT

RNP Z RWY 10 (LNAV/VNAV ONLY)



ATERRIZAJE DIRECTO (STRAIGHT IN) RWY 10				
CAT	A	B	C	D
		OCA (H)	VIS	
		2434' (293')	1KM	

NOTAS: Procedimiento NA usando reglaje altímetro remoto. ALS (ODALS) INOP, VIS se incrementa a 1.4KM
 NOTES: Procedure NA when using remote altimeter setting. INOP ALS (ODALS), increase VIS to 1.4KM

**TABLA CODIFICACION CARTA DE APROXIMACION POR INSTRUMENTOS /
INSTRUMENT APPROACH CHART TABLE CODING
RNP Z RWY 10 (LNAV/VNAV ONLY)**

TERMINADOR DE RUTA / PATH TERMINATOR	PUNTO DE REFERENCIA / WAYPOINT				
	NOMBRE / NAME	TIPO DE PUNTO / TYPE OF POINT	FLY OVER	COORDENADAS / COORDINATES	
--	MIQ	FEEDER	--	10° 36' 34.10" N	066° 59' 22.80" W
--	ORODI	FEEDER	--	10° 26' 23.00" N	067° 09' 32.00" W
TF	ALTOS	FEEDER	N	10° 23' 35.00" N	067° 02' 31.00" W
--	MASPU	FEEDER	--	09° 57' 33.00" N	067° 09' 03.00" W
--	USOTI	FEEDER	--	10° 01' 29.00" N	066° 15' 37.00" W
TF	LIMON	IAF	N	10° 18' 35.27" N	067° 05' 03.65" W
TF	MESIA	IAF	N	10° 12' 42.09" N	067° 04' 19.55" W
TF	PAVON	IAF	N	10° 10' 51.54" N	066° 58' 26.76" W
TF	ERISO	IF	N	10° 15' 48.90" N	066° 59' 16.38" W
TF	BAGRE	PFAF	N	10° 16' 31.08" N	066° 54' 51.07" W
TF	PICUA	FPAF	N	10° 17' 17.18" N	066° 50' 00.68" W
TF	THR 10	--	Y	10° 17' 15.13" N	066° 49' 30.78" W
--	PARGO	MATWP	Y	10° 16' 53.67" N	066° 44' 13.72" W
TF	PAVON	--	N	10° 10' 51.54" N	066° 58' 26.76" W
TF	MESIA	MAHWP	Y	10° 12' 42.09" N	067° 04' 19.55" W