

 보건복지부 질병관리본부	보 도 참 고 자 료			
	2020. 3. 16.(월) / (총 7매)			
배 포 일				
중앙방역대책본부 총괄팀	과 장	박 혜 경	전 화	043-719-9050
	담 당 자	이 동 우		043-719-9064

코로나바이러스감염증-19 국내 발생 현황 (3월 16일 0시)

□ 질병관리본부 중앙방역대책본부(본부장 정은경)는 3월 16일 0시 현재, 총 누적 확진자수는 8,236명이며, 이 중 1,137명이 격리해제 되었다고 밝혔다. 신규 확진자는 74명이고, 격리해제는 303명 증가하여 전체적으로 격리 중 환자는 감소하였다.

< 국내 신고 및 검사 현황 (3.16일 0시 기준, 1.3일 이후 누계) >

구분	총계	결과 양성				검사 중	결과 음성
		확진자	격리해제	격리 중	사망		
3. 15.(일) 0시 기준	268,212	8,162	834	7,253	75	16,272	243,778
3. 16.(월) 0시 기준	274,504	8,236	1,137	7,024	75	14,971	251,297
변동	+6,292	+74	+303	-229	0	-1,301	+7,519

○ 지역별 현황은 다음과 같다.

< 지역별 확진자 현황 (3.16일 0시 기준, 1.3일 이후 누계) >

구분*	합계	서울	부산	대구	인천	광주	대전	울산	세종	경기	강원	충북	충남	전북	전남	경북	경남	제주	검역
격리중	7,024	201	53	5,279	26	12	18	21	40	180	21	25	103	3	2	969	65	2	4
격리해제	1,173	52	53	734	4	4	4	7	0	48	7	6	12	4	2	178	20	2	0
사망	75	0	1	53	0	0	0	0	0	3	1	0	0	0	0	17	0	0	0
합계 (전일대비)	8,236 (74)	253 (6)	107 (1)	6,066 (35)	30	16	22	28	40 (1)	231 (20)	29	31	115	7	4	1,164 (7)	85	4	4 (4)

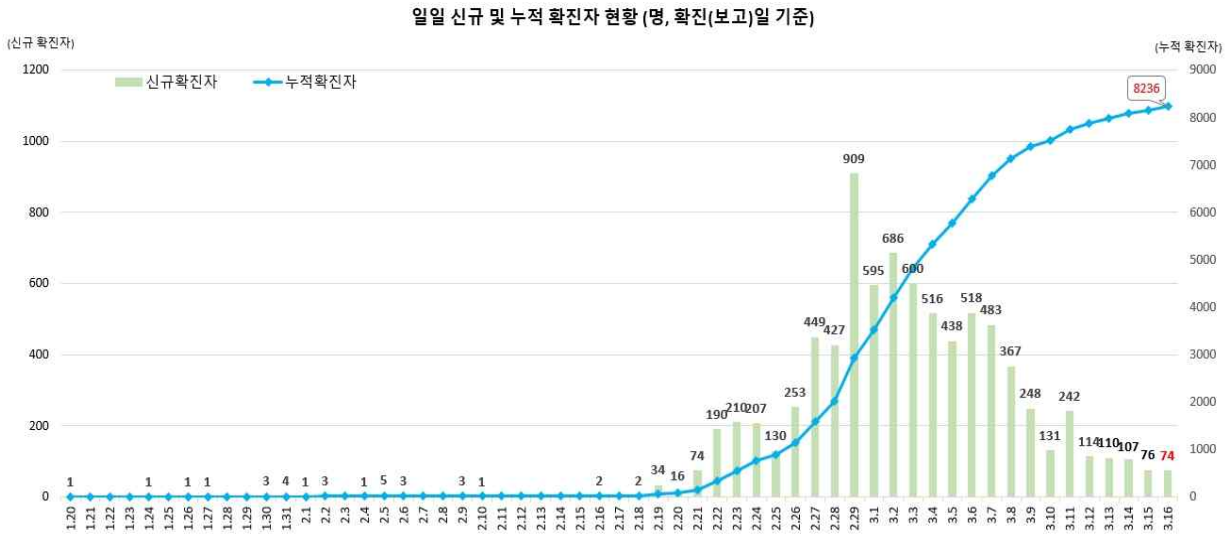
※ 3월 15일 0시부터 3월 16일 0시 사이에 질병관리본부로 신고, 기초조사서 접수, 1차 분류 등이 된 사례 기준임
초기 신고 이후 소관지역이 변경된 경우에는 이전 발표된 통계수치와 상이할 수 있음

* '검역'은 국내 입국 과정 중 검역소에서 확진된 사례

붙임1

코로나19 국내 발생 현황

1 확진자 일별 추세 (3.16일 0시 기준, 8,236명)



※ 2.20일 이전은 해당일별 확진자수, 2.21일 이후는 해당일 오후 2시 브리핑 때 발표되는 전일 오전9시부터 해당일 오전9시까지의 환자 수 증가분, 3.2일은 전일 오전9시부터 해당일 0시까지의 환자 수 증가분, 3.3일부터는 전일 0시부터 해당일 0시까지의 환자수 증가분 반영

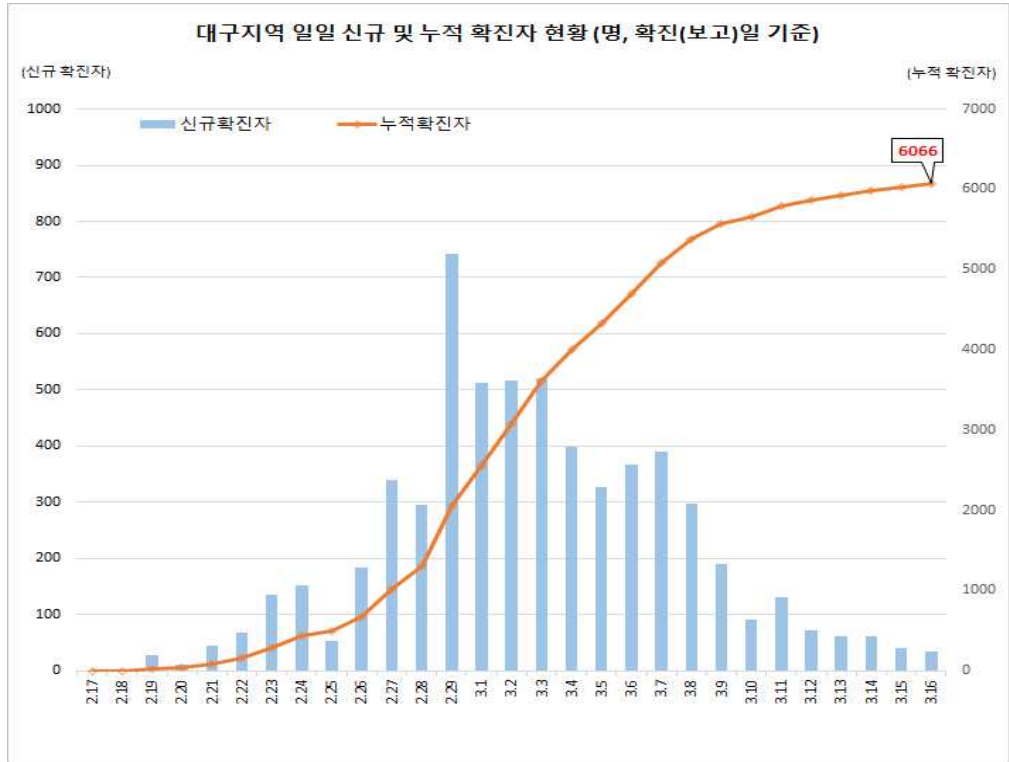
2 확진자 지역별 발생현황 (3.16일 0시 기준, 8,236명)

지역	확진환자수 (%)	인구10만명당 발생률*	지역	확진환자수 (%)	인구10만명당 발생률*
서울	253 (3.07)	2.60	경기	231 (2.80)	1.74
부산	107 (1.30)	3.14	강원	29 (0.35)	1.88
대구	6,066 (73.65)	248.96	충북	31 (0.38)	1.94
인천	30 (0.36)	1.01	충남	115 (1.40)	5.42
광주	16 (0.19)	1.10	전북	7 (0.08)	0.39
대전	22 (0.27)	1.49	전남	4 (0.05)	0.21
울산	28 (0.34)	2.44	경북	1164 (14.13)	43.72
세종	40 (0.49)	11.68	경남	85 (1.03)	2.53
검역	4 (0.05)	-	제주	4 (0.05)	0.60
		총합계			15.89
			총합계	8,236 (100)	

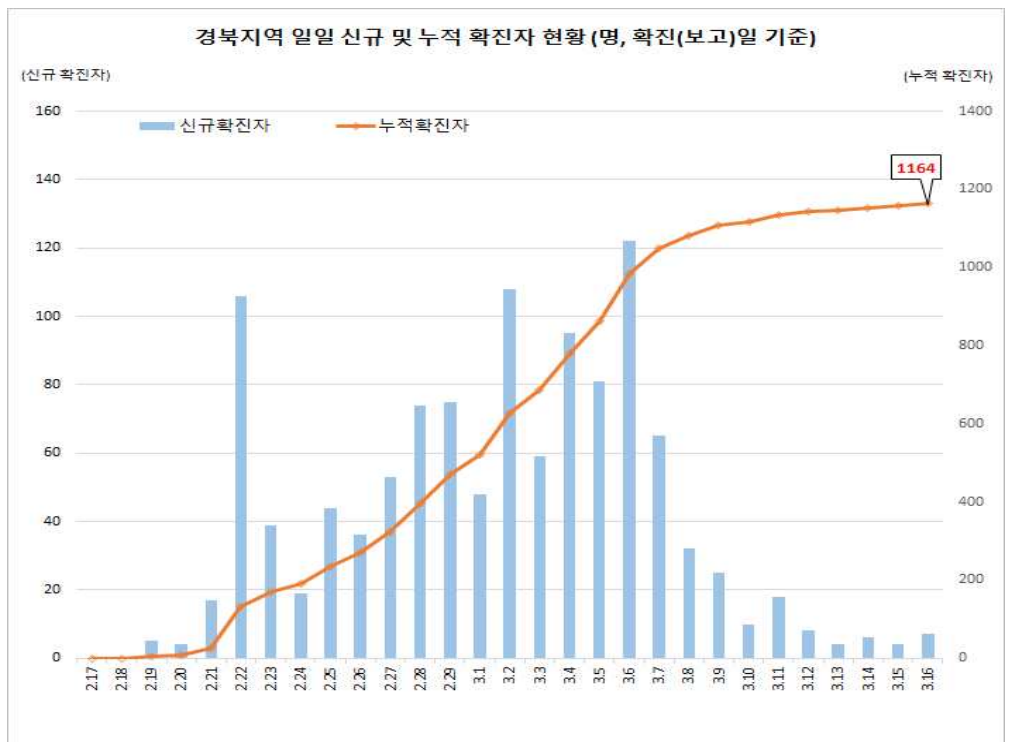
* 지역별 1월 이후 누적 확진자수 ÷ 지역별 인구('20.1월 행정안전부 주민등록인구현황 기준)

< 대구/경북 지역 일별 신규/누적 확진자 현황 >

대구지역
확진자 현황

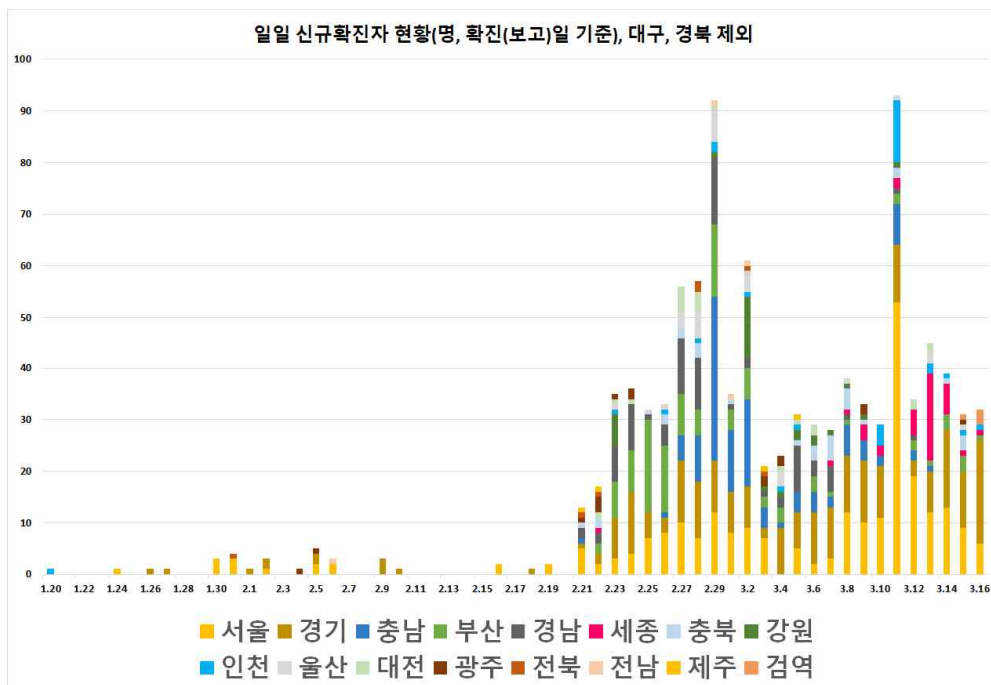


경북지역
확진자 현황

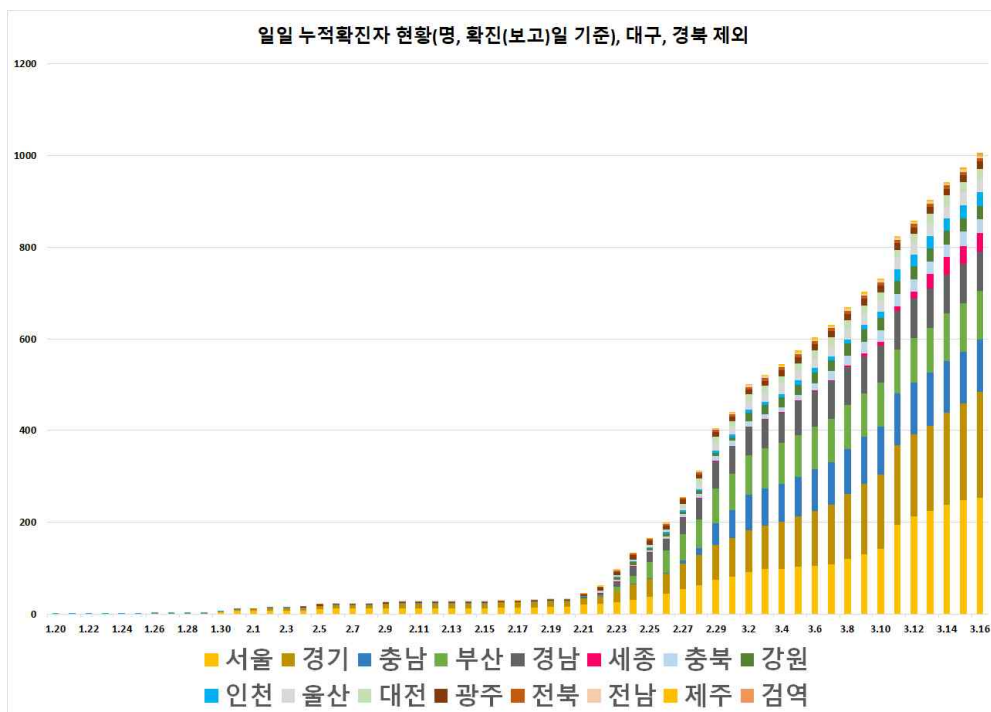


< 대구 경북 지역을 제외한 일별 확진자 현황 >

일별 신규
확진자 현황

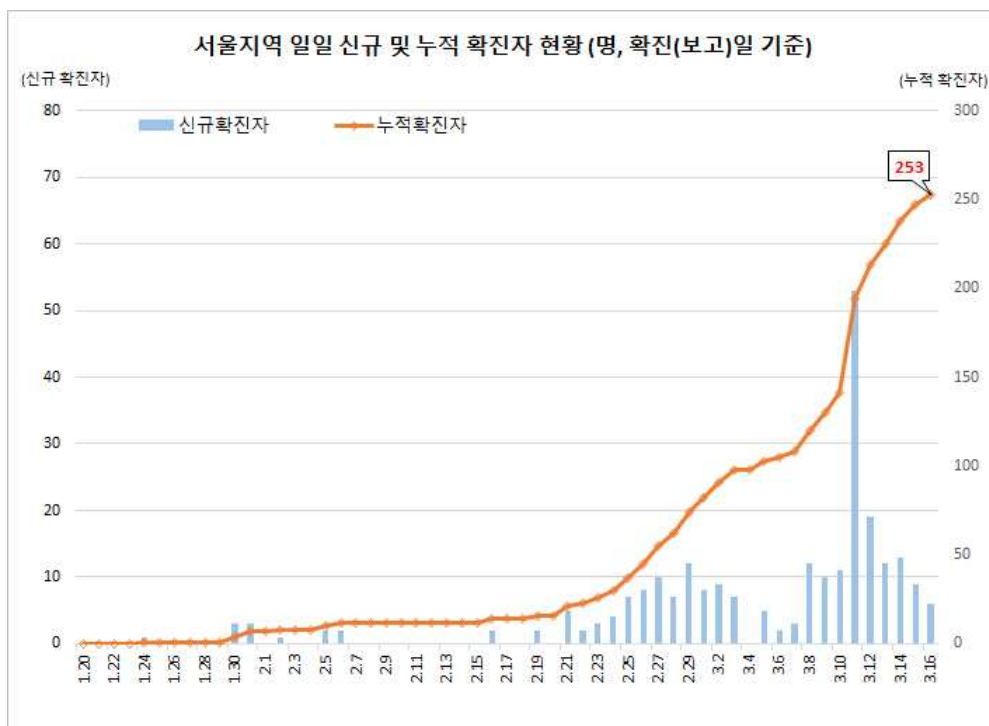


일별 누적
확진자 현황

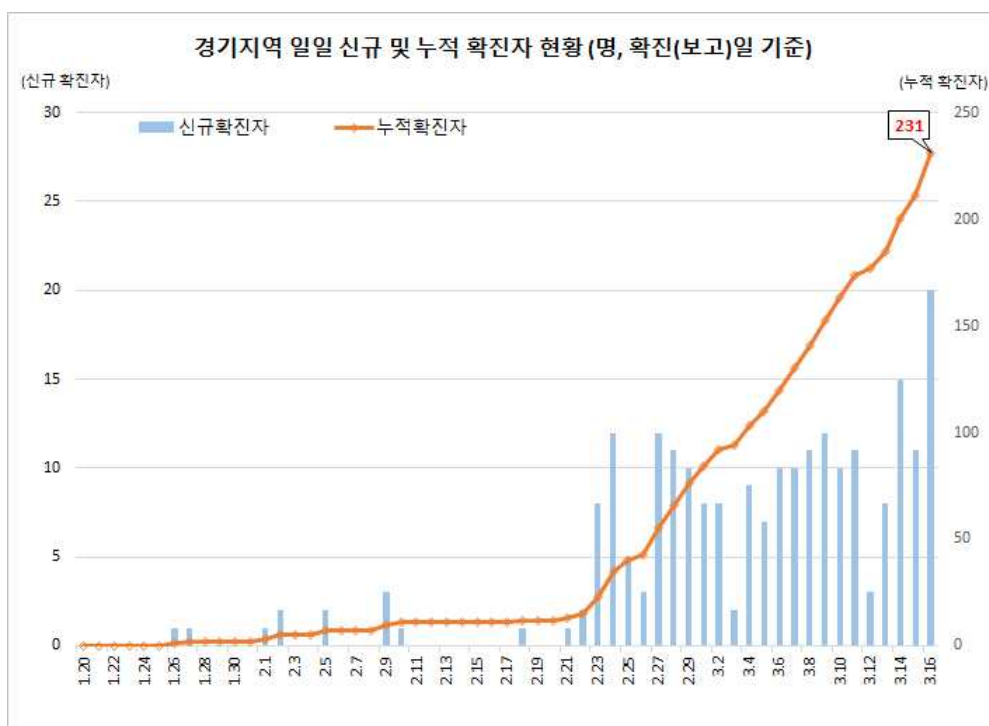


< 서울/경기 지역 일별 신규/누적 확진자 현황 >

서울지역
확진자 현황



경기지역
확진자 현황

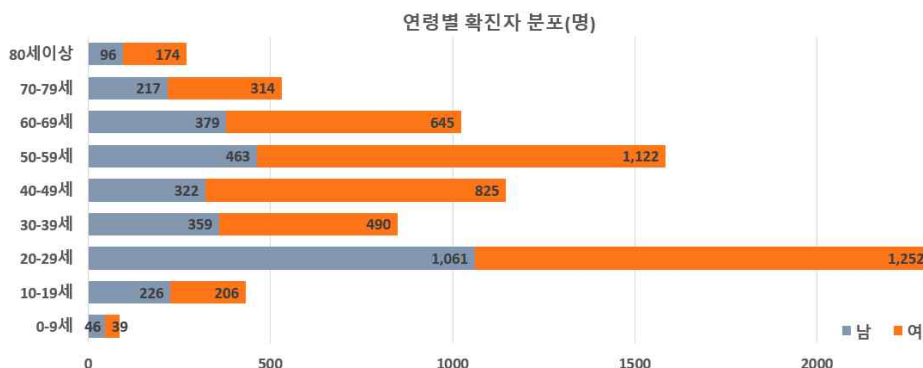


3] 확진자 성별, 연령별 현황 (3.16일 0시 기준, 8,236명)

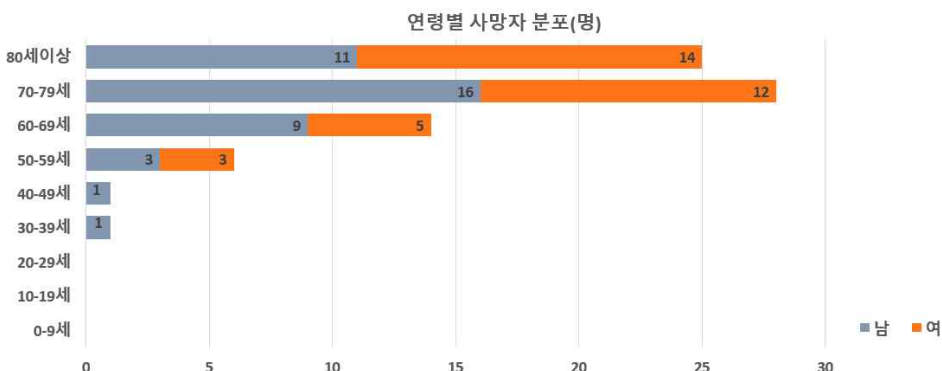
(단위 : 명)

구 분		확진자 (%)	사망자 (%)	치명률(%)
계		8,236 (100.00)	75 (100.00)	0.91
성별	남성	3,169 (38.48)	41 (54.67)	1.29
	여성	5,067 (61.52)	34 (45.33)	0.67
연령(세)	80 이상	270 (3.28)	25 (33.33)	9.26
	70-79	531 (6.45)	28 (37.33)	5.27
	60-69	1,024 (12.43)	14 (18.67)	1.37
	50-59	1,585 (19.24)	6 (8.00)	0.38
	40-49	1,147 (13.93)	1 (1.33)	0.09
	30-39	849 (10.31)	1 (1.33)	0.12
	20-29	2,313 (28.08)	0 (0.00)	-
	10-19	432 (5.25)	0 (0.00)	-
0-9	85 (1.03)	0 (0.00)	-	

<확진자 분포>



<사망자 분포>



붙임2 | 코로나19 국외 발생 현황

□ 환자 발생 1,000명 이상 국가 지난 1주간 발생 동향

	3.10일	3.11일	3.12일	3.13일	3.14일	3.15일	3.16일	누적 사망자수
중국	80,754명	80,778명	80,793명	80,801명	80,824명	80,844명	80,860명	(3,213명)
이탈리아	9,172명	10,149명	12,462명	15,113명	17,660명	21,157명	24,747명	(1,809명)
이란	7,161명	8,042명	9,000명	10,075명	11,364명	12,729명	13,938명	(724명)
스페인	1,024명	1,639명	2,140명	2,965명	4,231명	5,753명	7,753명	(288명)
프랑스	1,191명	1,784명	2,281명	2,876명	3,661명	4,499명	5,423명	(127명)
독일	1,139명	1,296명	1,567명	2,369명	3,062명	3,795명	4,838명	(12명)
미국	605명	959명	1,220명	1,663명	2,034명	2,726명	3,244명	(62명)
스위스	332명	332명	613명	858명	1,125명	1,189명	1,563명	(13명)
영국	319명	323명	456명	594명	802명	1,140명	1,372명	(35명)
총 국가 수	99개국	103개국	107개국	110개국	114개국	123개국	130개국	
총 환자 수	105,687명	109,915명	116,308명	125,234명	134,405명	144,283명	156,296명	
총 사망자 수	3,939명	4,224명	4,548명	4,884명	5,316명	5,665명	6,388명	

* (출처) 각 국 보건당국, WHO, 美 존스홉킨스大(미국) 통계 자료

* 국가별 발생 통계는 코로나19 홈페이지(<http://ncov.mohw.go.kr>) 참조

□ 지역감염(local transmission) 분류 국가 ※ 출처: WHO 상황보고서(3.15)

○ 총 80개 국가/영토/지역

- 대한민국, 그리스, 남아프리카공화국, 노르웨이, 뉴질랜드, 네덜란드, 독일, 덴마크, 루마니아, 룩셈부르크, 레바논, 말레이시아, 모로코, 몰디브, 미국, 바레인, 방글라데시, 보스니아 헤르체고비나, 북마케도니아, 불가리아, 브루나이, 브라질, 베트남, 벨기에, 벨라루스, 사우디아라비아, 산마리노, 세네갈, 세르비아, 스리랑카, 스웨덴, 스위스, 스페인, 슬로바키아, 슬로베니아, 싱가포르, 아랍에미리트, 아르메니아, 아르헨티나, 아이슬란드, 아일랜드, 알바니아, 알제리, 에스토니아, 영국, 오스트리아, 우크라이나, 이라크, 이란, 이스라엘, 이집트, 이탈리아, 인도, 인도네시아, 일본, 에콰도르, 자메이카, 칠레, 체코, 카메룬, 카타르, 캄보디아, 코스타리카, 콜롬비아, 쿠웨이트, 크로아티아, 캐나다, 태국, 튀니지, 파나마, 파라과이, 팔레스타인, 포르투갈, 폴란드, 프랑스, 핀란드, 필리핀, 페루, 헝가리, 호주