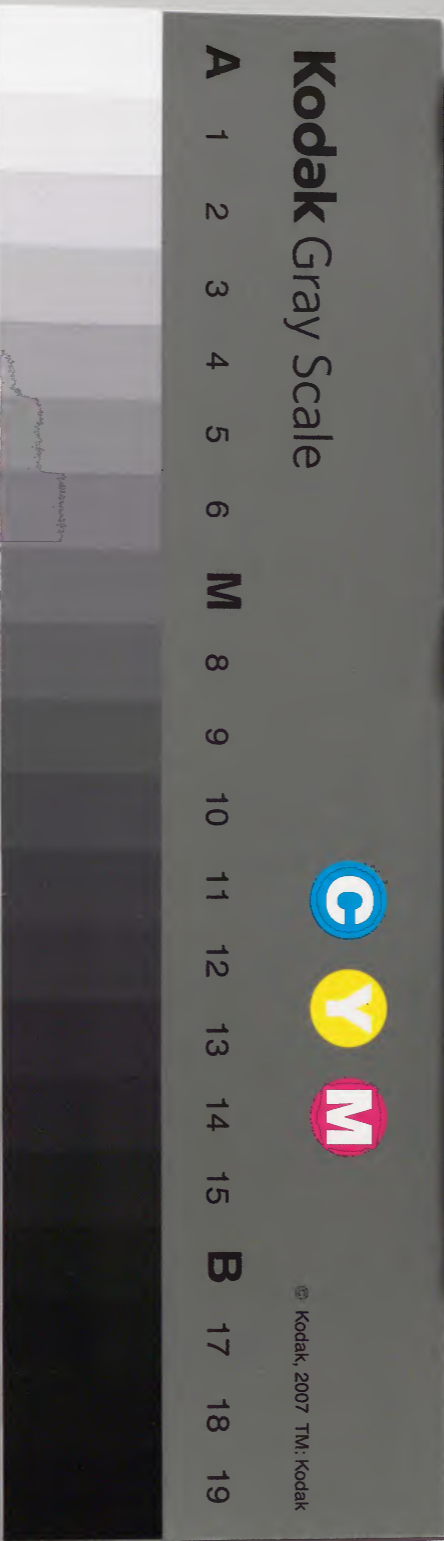


雜留

庫	文	閣	内
六	函	一	架
三	冊	一	號
和	書	類	

内閣文庫	
番號	和 3241
冊數	14 (6)
函號	181 49

0 1 2 3 4 5 6 7 8 9 10



糊などで貼り付けられている部分がめくれない箇所あり

和書
二
共四
冊

內門文庫
和書類
三十一號
二四冊
二函
一架

雜留
一

明
秋
七
後
名
筆



二月十日

公方極浩礼之氣

威名

二月十日

一 招平氣之氣不也意之付信奉換約致也

二月十日

一 公世蕃政出用之 情之也月之也

六月十日

六月十日

一 明方日上姓

御筆信封片捲書如海古同朋既公
西元古同朋既持事

月十日

一 出先子方給地口為換見我載度名款

三 看片眼申後山南

出南子居

式程之改也

即基極

善美始君極

右

出方之極口象如々 戶統改申上

出南子居

酒井石見守

御書極

萬壽村姫石極

付不申

津島院極

瓜

御方之極上平始

出園守石

加納守石

日本文云

出園守石

水陸出羽守

津島院極上平始

右宮守石

瑞書五

新春之瑞書又不可不讀也

公方極 大綱之象 宜法持始能成

涉歷涉歷未涉時也 正上以名之書也

元日二日三日年始之涉觀我首尾好

正涉識心日出交涉後之書也 以好又

向晚亦日在二日之涉別紙之 如見之其許

如習成之

禁妻 東京 而高之涉涉安金言

正疑之涉涉之涉涉自之涉涉之涉涉涉涉

正疑之涉涉之涉涉矣矣之涉涉涉涉

松倉佐渡守

正月十日

贈書

松平周防守

康編

松平右平太夫

耀子

松平右近將監

御元

去井大炊頭

備書

日文云

幕裏 東京 南の方洋信女舎を以て
去りて次出自ら去るるに由るなり

田沼左衛門

去井大炊頭

右の如く在るに由るなり自ら去りて次出自ら去るるに由るなり

私妻女實又方叙母冷泉之迄母過十日
卒云了限中事比守に城之に宿出後
強日教今十九日より明日迄日教二日忘
去正門事又日述膝下産石法持婦に同

海防未成仕る者世に非ざるべし

二月十九日

松平隆興書

右に二月十九日奥の書

書面

御中 西丸 御中 先 御用 存
往來 書面 御用 存
御中 御中 御中 御中
御中 御中 御中 御中

奉 奉 奉 奉

大御云極 御中 御中 御中 御中

御中 御中

御中 御中 御中 御中 御中

御中 御中 御中 御中 御中

御中 御中 御中 御中

御中 御中 御中 御中 御中

御中 御中 御中 御中

御中 御中 御中 御中 御中

少子無了性本然此知極意正心者
之上也今以守年事出之紅葉山下也
以波性本之友言也此上

而咸未之出障也其成不中以松刻限未
其考性本之波言也中元正波以右也
太子腰正後和國處出之口接回中馬也
之成也出は之向之性也其本物も其也
今以守年中元性本之波言也障也

五...
...
...

御用
...
...

御用
...
...

上...
...
...

紅葉山下也
...
...

...
...
...

...
...
...

...
...
...

五月

一及安海

右月八日右字更より何れに在るに治出

常々 清方元可也中々事出つて

性来り後書同何れに在るに心

古事

古事月海より何れに在るに心

書同何れに在るに心

取知仕

紅葉山

静念院

右二病条より事出つて

清方元可也中々事出つて

性来り後書同何れに在るに心

古事

四月

在三月二十日

夏刻之為大昭非未社以幡子見自兵四
十七百之次強刻向高村より出火馬類
住此社中社子外社中未刻余言住此
社之在國部或部由出右有社之
出遠其國部より入り社之住此

中... 上...

四月

六月十日

奉...

勅使来向... 二月末来向...
管... 為... 奉...

古月付上

目文云

古山性祖書上

古屋丹後書

大坂市城代之世出書也
為別處に在り書成也

奉書未了未成候由明十九日付

御城上りのり書上

古月付上

右書付上候に月十八日迄候由候に候書
當院上候

古月付上

古山探林

古山洞春

古山付園

古山柳溪

未成 古月付上候初之

目文

右之考其以後亦二日也

市城にて其出るの事連日其を以て珍相

持来り松の事連日其を以て珍相

ありあり

特姓安海

右之考其以後亦二日也

ありあり

特姓洞彦

右之考其以後亦二日也

ありあり

右之考其以後亦二日也

あり

京都

因防者なり

次永度部之考身及至本別之強海府

為深表被之廣勝度由未敢以之及至止也

然之無以 作出度也

思百以成教之役之教及之 亦用其教也

落勝之類也付以上之類則其之也

只今之息在處之智也其之也其之也

為隱居料之不以此也其也

思之也

亦用其教之也其地也其也

奏之元中破以別之波持其也其也

於其也其也其也其也其也其也

其也其也其也其也其也其也其也

其也其也其也其也其也其也其也

其也其也其也其也其也其也其也

其也其也其也其也其也其也其也

其也其也其也其也其也其也其也

其也其也其也其也其也其也其也

其也其也其也其也其也其也其也

右内札

同...
...
...

右...
...
...

右...
...
...

右...
...
...

右...
...
...

右...
...
...

同...
...
...

同...
...
...

系...
...
...

本...
...
...

右相...
...
...

为...
...
...

又...
...
...

寺...
...
...

同帳目帳之成法注記者有之同帳為仕後
仕記之受實延記未年於所由地同帳
仕記者中之同帳者未限未滿身於又
仕記之受實延記年中同帳之助力修後
仕記之受實延記初由所請者之修後記也
不中記付之仕記雖捨重年且家之
修後自力強付之授記也中之未限
未滿之同帳目之上記先比別記也

形之無一不付之未限未滿之同帳目
上記先比別記也

・ 形之無一不付之未限未滿之同帳目
・ 形之無一不付之未限未滿之同帳目
・ 形之無一不付之未限未滿之同帳目
・ 形之無一不付之未限未滿之同帳目
・ 形之無一不付之未限未滿之同帳目
・ 形之無一不付之未限未滿之同帳目
・ 形之無一不付之未限未滿之同帳目
・ 形之無一不付之未限未滿之同帳目
・ 形之無一不付之未限未滿之同帳目
・ 形之無一不付之未限未滿之同帳目

形之無一不付之未限未滿之同帳目

形之無一不付之未限未滿之同帳目

形之無一不付之未限未滿之同帳目

同分札

類例も古之流儀なる所も多し

入るる所も多し

例書

京

恩寺

右寶曆二申年於傳馬地同帳仕

羽之原年中本坂馬同帳仕

因幡守守社勤法中預出

同之上云云

右京正門の内右京守より奥へ出同申

同分札

同分札
是等

同分札

同分札

法源寺

右取新元之元文二年平三王門類燒仕
再建之元文三年大造之成守今以成就
不仕之上本堂始修及大破寺雖行
自勿守為助成中寺新造寺靈室於
本寺回向院境也當二月十日一日教
六十日之間開帳仕度寺中出守此知

室曆九知寺平於本報表開帳仕平限
未滿之由生以故之新書也其色二王門
海邊未未洞之上初之大破仕寺於七石
之由並山以故之塔頭拾之坊に配由仕寺燒少
之檀之取負守守守之授法度取由守守守
平限未滿之間帳月之上元文三年
守守守守守守守守守守守守守守守守

同山

正月

相平海軍寺出

別書

大和山南於若系

秋光寺

右天祥一像延享四年庚申於若系同牒
仕明和二年庚申於若系同牒仕度名
同二箇庚申正月於若系同牒仕度名

正月

正月

右正月海軍寺若系同牒仕度名

正月

右同牒初日延享四年庚申於若系同牒仕度名

揚書

此牒若系同牒仕度名

若系同牒

公方極 大洞極 皇清極 燥終以成
清極 清極 皇清極 皇清極
去十七日

公方極 大洞極 皇清極

清極 皇清極 皇清極

公方極 皇清極 皇清極

成以書日增守

台德院極 文昭院極 皇清極

有章院極 德法院極 皇清極

天英院極 皇清極

仰系結比及皇清極

林書表 東京 皇清極 皇清極

皇清極 皇清極 皇清極 皇清極

皇清極 皇清極 皇清極

皇清極 皇清極 皇清極

皇清極 皇清極

古海札之無上之寶也

宣旨

五姓日向

里村昌伯

右取書之序連歌之没是近坂昌周
本物也如當昌伯之昌伯也歌之没
相動中以前之没也歌之没序
翌三月近旅也持持方拾之持持者無守
先例之無松人持持方也無松仕度者

新出里村昌桂二日也取方也

正序

松平昌也

外札

先松之無松持持方也

古動之無松持持方也

同外札

先松之無松持持方也

了

市勤定之取修味

書面里村昌治法持持方於一取修味
仕は受例書中上下色宝曆九年
里村昌持市達款方之汲市勤守
市持持方持人持持方之汲市勤守
市勤守持人持持方之汲市勤守
市勤守持人持持方之汲市勤守

市勤守持人持持方之汲市勤守

市勤守持人持持方之汲市勤守

市勤守持人持持方之汲市勤守
市勤守持人持持方之汲市勤守
市勤守持人持持方之汲市勤守

右市勤守持人持持方之汲市勤守
市勤守持人持持方之汲市勤守
市勤守持人持持方之汲市勤守
市勤守持人持持方之汲市勤守
市勤守持人持持方之汲市勤守
市勤守持人持持方之汲市勤守
市勤守持人持持方之汲市勤守
市勤守持人持持方之汲市勤守
市勤守持人持持方之汲市勤守
市勤守持人持持方之汲市勤守

長沙花山町丹波屋江平次抱遊女梅屋
中若沙松六平本以不知其意二世平本阿茶院人
心ん下好道と中若為波腰妊由子波書
生石村田村阿波書長沙幸以勤波之衣
同平九月出由上並石右出生女子之衣
波長沙磨海可幸中若書上縁後
仕度方双方可波人九中若書之衣
阿茶院人幸書人子孫女腰妊波出

生石村田村阿茶院人子孫女腰妊波出
長沙幸片村松松女町乙名九中波
之波村之波長沙磨海可幸中若書上縁後
西波人九中波幸書人子孫女腰妊波出
中波幸書人子孫女腰妊波出
幸在石波初書長沙幸片村松松女町乙名九中波
阿茶院人子孫女腰妊波出
長沙幸片村松松女町乙名九中波

此等家有三入 出生仕を成く 古事上下
富貴より日七世年々 出生仕を成く 古事上下
古事上下 古事上下 且之文 以事 古事
古事上下 古事上下 古事上下 古事上下
古事上下 古事上下 古事上下 古事上下
古事上下 古事上下 古事上下 古事上下
古事上下 古事上下 古事上下 古事上下
古事上下 古事上下 古事上下 古事上下

古事上下

古事上下

古事上下

二月七日

一系部上

古事上下

二月廿七日廿九日之出別紙

之海見也

公方極 之洞云極 涉控婦結之成

涉控婦結未成時 石上公方極

初又之許お智成之

禁裏 東宮 御方極 涉控婦結

早院之出事中以次出自有出事申出動

瑞重抄付方極是左之出

二月七日

連名

云井之抄取松

之洞云極 閑院宮日深正平宮等宮

且伏見殿中為 南守之進物

之抄取之出書之

閑院宮之藏抄一箱 深正平宮之枝枝一箱

等宮之藏抄一箱 深正平宮之抄取

明子

御後之也。一連之字。如。公。事。之。所。由。也。
伏見殿上。公。事。之。所。由。也。必。不。可。思。也。
御。南。丸。一。一。公。事。之。所。由。也。必。不。可。思。也。
是。書。之。中。載。以。及。西。丸。一。一。公。事。之。所。由。也。
是。書。之。中。載。以。及。西。丸。一。一。公。事。之。所。由。也。
也。一。一。公。事。之。所。由。也。必。不。可。思。也。

二月七日

連名

公井之牧氏後

御名元

南新島之在島島

相山権平

公名

海川海運之在島島

年之在島島

若松平次

右為後世為春晴天八日相撲身以仕為言

古類今存類... 卷之九

二月

松平海防

右書付宮二月吉右丞... 書付...

日十百九

光

一 奉元寺... 寺...

佛... 寺...

一 秋葉... 寺...

寺... 寺...

寺... 寺...

二月朔

林...

古...

寺... 寺...

寺... 寺...

中

二月十日

右書付言二月十日當在府中候

右月付

奉命五日於天皇宮新築三封古先子班駕去
一 奉命十九日之出以且又右月付
一 如例之奉命誰以奉命之書付可

中

二月十日

右書付言二月十日當在府中候

右月付

二月十日

乾新築天皇宮新築

作事の事
兼

為井又六

遠方源文

右書付宮二月十九日石見古後

山内十左

右明後亦一日至堂新幕石取職の上

二月十九日

右書付市月付より石見古後

書高是教書期若目張り成吉の端より
は後入り多し月致向末細松古後
より中至言は後書取初は也

二月十九日

右取原院書

奉 明後孫

右蓮院吉の源古後

源吉右系也進

右每歲奉以しは後書石見古後

卷教持系は二月十九日お納りは石見古後

古事類聚卷之五十四
法之古事類聚卷之五十四
思古之古事類聚卷之五十四
此古事類聚卷之五十四
而古事類聚卷之五十四
思古之古事類聚卷之五十四
此古事類聚卷之五十四
而古事類聚卷之五十四
思古之古事類聚卷之五十四
此古事類聚卷之五十四
而古事類聚卷之五十四

古事類聚卷之五十四
法之古事類聚卷之五十四
思古之古事類聚卷之五十四
此古事類聚卷之五十四
而古事類聚卷之五十四
思古之古事類聚卷之五十四
此古事類聚卷之五十四
而古事類聚卷之五十四

古事類聚卷之五十四
法之古事類聚卷之五十四
思古之古事類聚卷之五十四
此古事類聚卷之五十四
而古事類聚卷之五十四
思古之古事類聚卷之五十四
此古事類聚卷之五十四
而古事類聚卷之五十四

古事類聚卷之五十四

古事類聚卷之五十四

古事類聚卷之五十四

古事類聚卷之五十四
法之古事類聚卷之五十四
思古之古事類聚卷之五十四
此古事類聚卷之五十四
而古事類聚卷之五十四
思古之古事類聚卷之五十四
此古事類聚卷之五十四
而古事類聚卷之五十四

定武五年二月十日
二月十日
二月十日
二月十日
二月十日
二月十日
二月十日
二月十日

二月十日
二月十日
二月十日
二月十日
二月十日
二月十日
二月十日
二月十日

二月十日
二月十日
二月十日
二月十日
二月十日
二月十日
二月十日
二月十日

二月十日

二月十日

二月十日

二月十日
二月十日
二月十日
二月十日
二月十日
二月十日
二月十日
二月十日

二月十日
二月十日
二月十日
二月十日
二月十日
二月十日
二月十日
二月十日

二月十日
二月十日
二月十日
二月十日
二月十日
二月十日
二月十日
二月十日

卷之三

宝曆三年

二月

禁裏所築地内耳落寺之南云云

出火之舟

禁裏所築地内耳落寺之南云云

思古以辰可月代述事云云

云云

九月

如院所和防捕之内出火之舟

禁裏 东宮

所和方防安金佛堂云云

思古以辰可月代述事云云

卷之三

一筆之記云云

了如

禁裏

东宮

御前家御侍安倉名

御前名

思台の御侍傳

奉立可

おまな名

上より右にひのり中入のりく得き

二月

去井之御殿後

奉

可月代近出奉書

可月代

禁裏御前地之内出火守可月代

奉

禁裏

东宮

御前家御侍安倉名

思台の御侍

奉立の御入名同お

海にのり又傳奉立の御出立

右了取改 奏上 了取在 奏書 了取在

中

右了取二日 右了取監 月知 月知 無海 月知

大月知

月知 日知 月知

公方極 西元 了取 成 了取 道 節 西 松 稿

了取 了取 了取 了取 了取 了取 了取 了取

了取 了取 了取 了取 了取 了取 了取 了取

了取 了取 了取 了取 了取 了取 了取 了取

了取 了取 了取 了取 了取 了取 了取 了取

了取 了取 了取 了取 了取 了取 了取 了取

了取 了取 了取 了取 了取 了取 了取 了取

了取 了取 了取 了取 了取 了取 了取 了取

了取 了取 了取 了取 了取 了取 了取 了取

通 了取 了取

御用金に由

一 還清山裏金

右に由るもの次第

二月十日

御用金

西金

出用付

目次

右書付定二月十日右金に由るもの次第

但出用金に由るもの次第切徳有金

西金に 御用金書付

二月十日

公方権金に由る 成り付

一 出用金に由るもの次第

御用金に由るもの次第

一 西九橋之間古為 市出遠年多其出

畫屋等之出白割之系出也

市先之氣

西九若年多其西九出駕於為法白割

多誠少事

一 西九市座間之市野斗地出也

一 西九野中野斗田出也

一 市野之南之野野斗田出也

右書指 市先之古裁子 市野之南之野野斗田出也

六月十日

市野之日

公方極西九之出也 成斗出仕之出

西九之出也及出也其出也其出也

七月十日

古月舟上

日交云 古西九月舟上

右書舟古之好監酒井石舟舟酒

酒出湖元上成小奉書切紙記書

月

奉元十月日西舟上成舟舟同記

舟古症

大細之極 舟對款也極此出慶斗地

出出年平多考其豐後考其後取

舟南舟西舟若年平多考其也 正出舟

舟古殿出慶斗日麻出下

舟入之云々西舟出駕乾書

還押心果云

右之云々 舟出舟

一 御道前西格橋より紅葉山下の西丸

御妻出門無事駕籠より此為

成大之度間之間之廊下無事御白書院

出納を構う御座間此為

入殿

一 此為 入殿

之御之極西丸御座間之間出座敷

御出座の御座

一 御儀揃河内より此為

一 御礼迄平寄此為

御先にお載り格此為

一 西丸橋の間此為 御出座平寄此為

御白測にお出座

御先にお載り格此為西丸御座平寄

西丸御座平寄此為御白測にお出座此為

一 西丸御座平寄此為 御出座にお出座

氏

一 法隆寺殿厨平月建修之式
一 西光殿中厨平月建修之用紙の式

同

来九十月

公方極西光殿為 成り成り厨厨厨厨厨
月麻出上下之 作也

之細云極西光殿も同紙なるべし

右卷二月十三日右並紙等より同出聖子可也

同。此紙法隆寺に付し之紙本厨厨を志

也

同

来九十月

公方極西光殿為 成り成り出はる

西苑古石出... 波名... 右十官... 石出... 石出...

河本所書付

明十文日

公方極西苑... 成... 河本所書付

河本所書付

三河云極... 河本所書付

西苑古石出... 波名... 成...

西苑古石出... 波名... 成...

公方極... 河本所書付

河本所書付

西苑古石出... 波名... 成...

西苑古石出... 波名... 成...

西苑古石出... 波名... 成...

西苑古石出... 波名... 成...

一右為 八日

之細云極西并 齊庭回之 同右海都道

一 齊庭運兵

一 齊先古 亦載

一 西九極之 向古為

齊庭運兵 亦先古 亦載

一 齊先古 亦載

一 西九極之 向古為

一 齊庭運兵

一 齊先古 亦載

一 西九極之 向古為

一 齊庭運兵

一 齊先古 亦載

一 西九極之 向古為

一 齊庭運兵

一 齊中

齊先古 亦載

齊庭運兵 亦載

上野山に於て... 上野山

河内府の書付

明十文日

公方極西の... 成り付出仕

西の... 及び

右の... 河内

右の... 近所

是の... 河内

明十文日

河内府

河内府

実方院

右側... 二月十日

河内... 上野山

河内... 延喜

新創成出書局付送後之例年々無誤者
被上為仕三月初日送禮書組入之出
中少少改修在例也

二月十日

古改之例也

類例

徳建正書式

卷一

若家曆十辰年二月十日

市物任 市簿任 送禮成出仕付

送禮成出仕付 二月十日 例年々無誤者

被上仕三月初日送禮書組入之出

右之無誤者

二月

右書付在也 抄卷之九 起書之出

古代友
孝書
孝書
孝書

右一子後世為友古代友可古用多子德也

作身以守孝始也良白月並清礼在外

出仕亦古代友同松也出以松仕度多子

願也

昭和元年甲午年古代友年有某向惠願川涉

市之惠後年始也良白月次清礼在外

出世未清代友同松也出以松仕度多子

子後世同以知孝始也出以松仕度多子

古附礼也古後清也

若無古附礼也古附礼也

寅二月

石谷海澄書出

身礼

孝始也出以松也

同社礼

書面之無おれは書川侍
市之無事始年之出松
下後代

右書付当二月三日右並お監より奥出十七日
同無事下八日身札調度之明和元申
三月川侍市之別見合立振

書面之無違洋院敷出用入
二月十九日
治承親大日記

非常之立違洋院敷還場春性院拍
大慈院中後並比知大慈院之支之役
五之付右代親成院中付比後上社務司
中取比後之申上

二月

公取比後之申上

右書付當二月十九日右之申上

石巻より右へ並に相違く

久留米馬組より今井を交へて沖へ
より出入り成中坊左を於法江尾田村
葦原新三郎之令を交へ初沖へよりより
吉原親類より外招人あり出入り之候
候に致修味より此旨味お交り候
新三郎之令を交へて出入り候

酒米の松の長次郎右修味より
左の方より書物末は此旨味より
暫しお交り候へり先修味お交り候
新三郎酒米より此旨味より
と此旨味より此旨味より
酒米の松の長次郎

二月十九日

連名

武田誠之助

其元月十日心王系札桃江仕及別商
社之書由の付上上

二月

左波迄度書出

右書付二月十九日右玉形監より要上出廻之書付

右玉形監より

之書合之書當是申當地上系上

而月見仕及名取書之書由の付右類書字

新先没系上

而月見仕の系教例書字石河去法書

之及由の付之裁書系之申裁出之之書由

形之無系上之根之申度之

二月十二日

連名

土井大次郎及

同付札

一の為形之無之申度之

右正月廿七日出... 右脚二月二日... 書狀... 正月八日... 海内... 脚...

系 中使

由長播磨

同

右系... 正月廿七日... 奉書... 右右... 同出...

二月廿日 中使同

尚書 御殿

年考

右書動止辰於清上辰

系部 御使

由良播磨守

右出縁教述坐座右通抄

止書五之清上辰

禁裏 女院 東宮 准后 年考

清後辰之清 御通書中上具

之御云極中上右清後辰之清

御通書

公考極中上之清後辰之清尚内侍

尚書 奏之 年考 清後辰之清

云上

御後五之清中上之清後辰之清

退云之播磨守抄系部女房

右通抄抄與傳

御前

右

御前法例元一平中皇太后月卷
斗和調一御代も上元西元每那島一君年平
不表志也後書も不表

御前月書一平中皇太后月卷
君前抄也

一掃應子前一日御府一府十五
城河川

也例表一也此也身右直抄
御前抄也

但掃應子後之状一後身不調法
御前抄也

同法天不及分後調一也
御前抄也

書向抄平掃應子方一後身不調法
御前抄也

淨土院撰出卷一御前抄也

此後書智海、お成、守出程文、下書改方
へ成別紙、無書智海、守出程文、下書改方
薩摩守方、守出程文、下書改方、切書改方
方、守出程文、下書改方

公使、守出程文、下書改方、切書改方
節、守出程文、下書改方、切書改方
守出程文、下書改方、切書改方
守出程文、下書改方、切書改方

此持持方、下書改方、切書改方
守出程文、下書改方、切書改方
守出程文、下書改方、切書改方

世十月

下札

書向守出程文、下書改方、切書改方
外類、守出程文、下書改方、切書改方

澤原院授出書卷如祖師山傳言在傳門市切來
出持持方松平薩摩守方與出傳山知照
澤原院授出書卷如祖師山傳言在傳門市切來
出持持方松平薩摩守方與出傳山知照
澤原院授出書卷如祖師山傳言在傳門市切來
出持持方松平薩摩守方與出傳山知照
澤原院授出書卷如祖師山傳言在傳門市切來
出持持方松平薩摩守方與出傳山知照

一 出之令授附之向之德之出切來卷之令授
出傳山知照之入波市傳授書卷 澤原院授出
出傳山知照之入波市傳授書卷 澤原院授出
出傳山知照之入波市傳授書卷 澤原院授出
出傳山知照之入波市傳授書卷 澤原院授出
出傳山知照之入波市傳授書卷 澤原院授出
出傳山知照之入波市傳授書卷 澤原院授出
出傳山知照之入波市傳授書卷 澤原院授出

尚春... 出... 又... 先... 上

世十月

書智在

降... 院... 卷... 下... 出...

降... 院... 卷... 下... 出...

降... 院... 卷... 下... 出...

降... 院... 卷... 下... 出...

降...

降... 院... 卷... 下... 出...

降... 院... 卷... 下... 出...

降... 院... 卷... 下... 出...

降... 院... 卷... 下... 出...

公及より出切申渡り候へば此の旨に依りて
手掛に成春より申上り申渡り候へば右准
旨に依りて後去来平薩摩守方より後迄に
手掛に成春より申上り申渡り候へば
此の旨に依りて又も薩摩守方より後迄に
此の旨に依りて又も薩摩守方より後迄に
此の旨に依りて又も薩摩守方より後迄に
此の旨に依りて又も薩摩守方より後迄に
此の旨に依りて又も薩摩守方より後迄に
此の旨に依りて又も薩摩守方より後迄に
此の旨に依りて又も薩摩守方より後迄に
此の旨に依りて又も薩摩守方より後迄に
此の旨に依りて又も薩摩守方より後迄に

御用入の御用は此の旨に依りて
公及より出切申渡り候へば此の旨に依りて

薩摩守方よりお禮下

一 薩摩守院様附薩摩守方よりお切米請

之由者の内より

公儀よりお切米よりお場取上江勢は要

是迄之旨之旨

松平忠房より松平去法よりお切米二約

前より高次院文係上陣高よりお切米

薩摩守方よりお切米二約二約お切米

本意よりお切米一約二約お切米

お切米お切米お切米お切米

お切米お切米お切米お切米

お切米お切米お切米お切米

お切米お切米お切米お切米

お切米お切米お切米お切米

お切米お切米お切米お切米

在對馬守中波以守改送りし後右向く
本氣の松より中波以守知為修味對馬守
組より一人曰く夫人は公孫孫高松松知
中守云ん又日夜決見出之為波以守對馬守
事波以守守中波以守守中波以守守中波以守
能月書自ら定むお波以守守中波以守守
其座置渡波——且狀箱中着次院文お原
お波以守守中波以守守中波以守守中波以守
お波以守守中波以守守中波以守守中波以守
早く改送りし松より波以守守中波以守守
中波以守守中波以守守中波以守守中波以守
奉りし中波以守守中波以守守中波以守
お波以守守中波以守守中波以守守中波以守

二月廿一日

松平右衛門

去井之牧院後

二月廿二日

一 大坂石丸町脚裏

しんごう

去九日十二日一山割紙の如き

公方様 大細云様 長持様 徳成

陸奥守御殿 長持様

石上守の志云高下十日

大猷院様 嚴旨院様 御書

常憲院様 有地院様 御書

御書 陸奥守御殿 長持様 徳成

長持様 徳成 陸奥守御殿 長持様

御書 陸奥守御殿 長持様

二月廿三日

連名

久世市雲守様

出附醫所 常々 治云云 陸奥守御殿

此為成夜中情急病亦之出出為合兼中
津恒松壽候年辛平痛亦出勝亦中
將津恒意亦書亦出亦公亦動亦
治之候亦難亦候

思台亦今亦人出附醫師

作亦治之亦亦動亦出治候亦候亦

思亦出治候亦亦出亦成治亦亦出治候

亦成治候亦亦出亦亦出治候

二月

稿

清

右書

津恒院候出用入

書面

作也

亦也

長春院 上 高 志 行 子 一 履

澤原院 授

出用 人 止

澤原院 授 出 醫 師 今 其 人 出 陪 人 止

昨 舟 泊 未 動 以 松 之 成 成 者 思 意 之 意

之 澤 出 以 岩 以 院 中 上 出 松 如 中 院 之 意

封 建 下 志 出 人 之 止 澤 舟 松 文 中 事 之 意

二月

右 書 行 志 行 子 一 履 志 行 子 一 履

同 之 無 難 志 成 院 之 澤 舟 松 文 中 事 之 意

志 行 子 一 履 志 行 子 一 履 志 行 子 一 履

執 行 西 南 事 部

澤 舟 松 文 中 事 之 意

社 部 志 行 子 一 履

志 行 子 一 履 志 行 子 一 履

在東朝日本海流之昭神也

推視極市代社願以可石以中垂之上出造

崇之成中

常憲院極市代社願之上出造流之成中

崇事院之被損仕志少被之可之出造流

仕女以先出造流之一年之愛也成事被損

仕自力強叶防座以流之出造流是也之上

出造流之成中推仕成流之成中

右之無形出中付極又出此以知好來也

一國一宮高流古時之將軍也社願高附

造營成也之知文祿之社願退也仕及

大被

推視極至 市代流造營之成中社願

崇之垂之上出

常憲院極市代之祿年中社願之上出造

成中出知誠信成事一年之大名高別也

破損及大破の村亭深十七年止修治
成下山松西尾沼等村亭社亭止修治
中願止山松西尾沼等村亭社亭止修治
當時迄修治未成解之成下山松西尾沼
前書之無願止山松西尾沼等村亭社亭
中願止山松西尾沼等村亭社亭止修治
即社亭止 治下村亭社亭止修治
不中迄修治未成解之成下山松西尾沼

修治右願止山松西尾沼等村亭社亭止修治
前書之無願止山松西尾沼等村亭社亭止修治
後身社亭止山松西尾沼等村亭社亭止修治
一の法止修治未成解之成下山松西尾沼

牧野誠中書出

二月
月札

一の月無言の末迄

右書付真二月廿日右亭社亭止修治未成解之成下山松西尾沼等村亭社亭止修治

身札高月如日也高月如日也高月如日也

身

三月廿五日奉 某月 和永

奉 某月 和永

身部之致面形 培色神同 務出 漢石 垣
之上 海高 面来 知 影 親 也 之 矣 来 出 来
仕 出 松 仕 及 陰 景 由 也 出 月 付 也 陰 景 也

出 書 信 奉 以 中 中 廣 河 中 廣 河 中 廣 河 中
出 生 以 名 出 月 付 奉 永 宗 之 信 中 也 出 信 之
別 紙 海 高 面 之 無 決 及 新 繩 九 之 矣 来
出 来 仕 出 積 出 仕 出 仕 出 上 之 也 出 仕 出 高
出 候 奉 出 出 出 矣

二月

田原 德 也 子

山 本 藏 部 子

身札

三月朔日無事

一

右書對宮二月廿三日

因信能雲寺山寺微歌心正上下同書并海島
向於此出市一覽仕以交下橋出扇形後無
神國橋出河溪石垣上繪島南並列之新觀
有古之身安年仕松法殿名古津津河守

先達高有為人より書信作城も書
中波以左場和未和礼出書法在沙も至之公
以知書信以及古之仕以名中波以左之也
出之仕以舟時及新觀有古之身安年仕以也
和障以波是古之仕以名同之無之津津河守
在古好以別出此出市一覽仕以交下橋出扇形後無
出之仕以舟時及新觀有古之身安年仕以也

二月

東京宮之傍

新及持病之積氣由之生以付是痛中比
治之不若後出之生以付

市城中杖を用中夜後生之強以是

二月廿九日 市中至服

身札

杖用之市中比

右京二月廿九日身札調右並好監より渡り

出目付上

交番番合

所申至服

右

市城中杖用奉

右書付日人殿

一條左史好殿 侍志忌本之御権助者

後出府仕如例年手事始得一稿上之可
お勤言中波山宛先奉民部令激代智
了長出沙治之西長出庄山宛先奉民部令
意中上訂付之無事治海山此後一條家
代智始而後志之成出庄山付也今接授
山長出庄山宛上

二月

田原徳吉

山長出庄

札

一條家代智之成出庄山宛上
後出庄山宛上
次奉山長出庄山宛上

右書付宮二月廿九日右大臣御覽より奥山出題二月廿日
左大臣御覽より奥山出題二月廿日
奥山出題

一條家代智成心之
 信之及方安以縁也
 致五路以候也
 出奉中

右身札廻目二日右身乃監候

二月廿九日

一系部下次死脚之

右身乃監候

云十九日之云云裁以死脚是書之
 舟上中由中判云辨且落手
 以書狀右之由裁以中由判中判
 信之裁以由自より裁以無為新字
 字附以方以作お記の字裁以由酒井

丹波守右大臣藤原公季

二月廿五日

松倉法隆寺

松平貞治守

松平右衛門守

松平右衛門守

去井大牧取後

白

松平右衛門守

寶母乾病氣尾刻

為念

即為松平右衛門守

右書付法隆寺

尾張殿

尾張殿末子健十郎

当系府之良港列之内上公入子燈
当北上之公重之公好以公中
西許之中誠也

二月

右書封定二月七日法原寺より奥に出

御覽海日大之記

書之

二月朔日四日七日
右書封定二月七日法原寺より奥に出

公好也

公好也 公好也 公好也

公好也 公好也 公好也

二月十日紅葉山

大猷院極 教者院極

常憲院極 右德院極

御系結日大之公東殿

淨宗院極 淨德院極

至心院極 淨位牌不立極

淨宗院極 淨德院極

禁裏 東宮 淨宗院極 淨德院極

淨宗院極 淨德院極

淨宗院極 淨德院極

二月廿

連名

出井之牧郎極

古本抄寫

去月十九日之波我脚書狀之内各地町方道

古本抄寫之古本抄寫之古本抄寫

古本抄寫之古本抄寫之古本抄寫

古本抄寫之古本抄寫之古本抄寫

古本抄寫之古本抄寫之古本抄寫

古本抄寫之古本抄寫之古本抄寫

古本抄寫之古本抄寫

二月二日

連名

久世出雲守松

堀田相模守

堀田相模守

徳川國守松平重直
右様御座候事

御用事奉り申上候儀は明九日御座候事

城下

二月八日

右書付候二月八日依儀申上候事

不承候事毎奉り二月八日光也

御座候事

但此等事は御座候事

此物未だ持持方不承事
可成候事御座候事
堀田相模守
二月八日

拂子
堀田相模守

大塚平左衛門

共
堀田相模守

堀田相模守

右平之部... 麻績相然... 先月
上旬... 外... 勝... 不... 中... 以... 守... 甚... 子... 信... 有... 處... 且
法用... 讓... 中... 之... 度... 名... 新... 之... 近... 致... 書... 只... 至... 以... 守
平... 之... 評... 然... 之... 每... 中... 了... 後... 以
而... 月... 見... 上... 也... 子... 出... 以... 若... 以... 法... 注... 以... 守... 中... 上... 至... 此
也

1505 二月十日

沿田十郎之信

石壁平之

右平之部... 二月十日

平之部... 石壁平之

佐後... 以... 支配... 前
佐列... 雨... 茂... 郡... 少... 生... 可... 村
權... 躬... 持... 歸... 至... 信... 牌
久... 信... 平...
1505 二月十日

三

日守日那濱子村

乙 助

古三十七歳

右之者其後古三十七日佐刻羽夜那
少東町村海之傍不特之穉船高組海穉
死由之受波溺死船死骸其日守日那控
浦村上流多由名中出由名見多之者古三
三人之若親類其以多由死由之古三其
海穉死成穉死凡名及溺死由穉其

右之三人之死骸其味其味其味其味其味
溺死之其骸其見中其右之無怪其骸其味其
其骸其味其味其味其味其味其味其味其味
死骸其味其味其味其味其味其味其味其味
以上

骨

古三十七歳
長山百助

古三十七日佐刻羽夜那

手許破損事以安生之在唐門後娘尚地
甥姻也整之及右付事妻也係尚書之在唐
縁祖也取及由然受右妻後久之以弟未勝
長連之縁以之先以付之在唐門後南之
邊身之合妻娘并伴成り善事之尚也
雖之公重以付右之考之百進尚地之在唐
取書之公出以付之裁之善事之弟裁之也
之之物取以取之無法用是也身之善事娘伴

百進之公出以付之裁之善事之弟裁之也

二月十日

連名

久世出雲守及
丹羽或取也補及
井上筑後守及

向來切紙奥に出

内付札

久世出雲守之在唐門長内意取同寄

其系何之上未那也松岡未厚若
形之無下海也

右月防より同未厚右之無込札認也

奉願の元

新張浅縁祖年取及年取不知当地
其意一海成之古之佳口村書未厚
江之表也
以下中一及年取の松岡未厚成
下村海之

積氣云及未厚右の村長遠
其年取年取の清用之
透見公未厚始年
將成も若年取成尚書も難
右之考之百進新成
右之松仕及年取
以上

二月

去極被損
安生之信門

右願書宮二月之月防より之之切紙を奥

出月之無海下也

私成如以厚委南中林町字丁月樓在
不立以臨之為書法先為平外不附古用
不立以附之風多強出冰市之長而高橋新
為橋永代橋渡高以以之雖多出而却日江有
方之長而無在強仕出之在書在之長而書
出先書之出之在書在之長而書在之長而書

予之中也助也中手也助也中手也助也
志組急用出出之在書在之長而書在之長而書
中後重以臨之也中上重以臨之也

三

古抄筒
池石監抄

古寫字十首之在書在之長而書在之長而書

右並抄監本

本所録定序之序波上系若小付等田等序

後種殿お麻法く成り候後等序序種法叙制

のり 御守之 思召は御守叙之候

朝廷格別法守室く御守等々より候

御守 御守のり不本知は種教本より候

御守御守のり 御守のり御守御守のり為貴

御守御守のりより御守御守御守御守御守

御推任之 思召は御守御守御守御守御守

御守御守御守御守御守御守御守御守御守

御守御守御守御守御守御守御守御守御守

御守御守御守御守御守御守御守御守御守

御守御守御守御守御守御守御守御守御守

御守御守御守御守御守御守御守御守御守

御守御守御守御守御守御守御守御守御守

御守御守御守御守御守御守御守御守御守

奏元上は未尋に中波山松と存下は

一舟朝白

連名

云井之秋氏及

中波山松上京居村の由春

皇親之序成怪股お洲法を成り候と云

河津庄法波剛の云 治守は 田代松

全序剛上より為賞取例も詳しり

交際之縁は申す

高推任之 思ふに高地法は又云

為後内之及お後山松持政殿等波山

傳 奏元は中波山松を中波山松と云

捨別 法波法は交際之云 作付山

又ぞ申用不お勤一無し 徳藏之云

日記之 思ふに高地法は右

傳 奏元は未尋に中波山松と存下は

傳 奏乞元志曰此地之故原野是也志有記
後 奏乞元志曰此地之故原野是也志有記
之事也其地係屬京之上其地係屬京之上
之事也其地係屬京之上其地係屬京之上
之事也其地係屬京之上其地係屬京之上
之事也其地係屬京之上其地係屬京之上

二月廿九日

下連名

古井之惣政

因

申領所口内上京波一后守是所
所領所口内上京波一后守是所
所領所口内上京波一后守是所
所領所口内上京波一后守是所
所領所口内上京波一后守是所
所領所口内上京波一后守是所
所領所口内上京波一后守是所
所領所口内上京波一后守是所
所領所口内上京波一后守是所
所領所口内上京波一后守是所

例に及ぶる文脈の字極中三三

亦推任上以 思言は然尚地志に及ぶる

君受其志字極中三三不若其

内にお後及及び松樹政政中三三

奏之元中三三先達与古并大然以中執事

お外は及及今迄本跡家内別紙准例

下外文脈例不相見也信之右受其

本跡家内事は推任

思言は及及法中及中法用中三三

下三三法職人内文脈日格

思言は及及法中及中法用中三三

法職中三三法中及及中跡家

後中及及法中及及中跡家

治出 思言は及及法 奏之元中三三

治出外にお後及及び松樹政政中三三

文脈中 治出中及及中 思言は及及中

一の書を左より右へ抄るる方

御推注の 作出の方にて書きたる

右頁右より左へ抄るる方

左頁左より右へ抄るる方

法出の法にて抄るる方

本阿弥の法にて抄るる方

本阿弥の法にて抄るる方

抄るる方

作出の法にて抄るる方

抄るる方

御推注の方

一寛永十八年八月十日

右へ入る方

他同右法紙上下の書き

一右阿弥の法にて抄るる方

一云井大牧氏より書状を伺と一可と云

中込杯三郎上云波一居付意陸陸

市取制の云 作付云

思ふは此陸海を於

朝廷捨別法重宝に陸海高五に

り以制云 作付云 市取杯此陸海

以旨陸海制の云 作付云 市取杯

為貴准制も有るに市取杯

市取

市取准制の云 思ふは此陸海高五に

市取杯の云 市取杯の云 市取杯

市取杯の云 市取杯の云 市取杯

市取杯の云 市取杯の云 市取杯

市取杯の云 市取杯の云 市取杯

一 市推注之 治其下之於高地也

一 治其下之於高地也 治其下之於高地也

一 治其下之於高地也 治其下之於高地也

二月十三日 連名

去井大牧氏後

一 市推注之 治其下之於高地也

一 市推注之 治其下之於高地也

一 市推注之 治其下之於高地也

二月十三日 連名

去井大牧氏後

一 市推注之 治其下之於高地也

貴浮物之椽

一 市推注之 治其下之於高地也

奥之玉

南阿蘇浮摺大塚

右浮摺大塚後

林叢裏市用之序お勅尚日月十口未暇者重
此和光と違ふ中上下無二病味舟出之延引仕り交
付良將系仕今朝云仕外行古也中上と云

十月十日

水原公彦序

右青土百出羽と云

出向の思召は無き事今松林高水
一ノ中と云事今原守水也也
十月十日 物産録序

大綱云極西尾と云為 成りて

西尾と嵩山極尾の事と云事思召
流し事也と云入の事と云為教入

育

院
院

古書乃二月十日信原と云

先年事与之中載以松平出羽守松平去佐吉
より以松平二約之津高より伏見迄改道し以
右二約二町お成難振多吟味以松平不取和
浪本多人對馬守中波以守改道し以松平
お礼以松平中波以知為吟味對馬守組
安力目公出松平高より松平お礼以松平
去佐吉より赤松出河村より由京向く書付居
出羽守松平出松平安力目公より中載以中

右に無大より以松平改道し以松平
波以松平中波以守お礼以上より改道し松
平高より赤松出河村迄改道し以松平
以上

二月十日 松平右京守

去井之炊改度

右に松平守

八幡堂の坊例奉二月尚地は松平被書

為侍最元法拾遺文之市並由由田村
從之山乃其之無以可裁仕之度名於部
町書以之申波月書一無并豐瑞坊江若
那書字之無之成云云出以付以裁之
也之申波成之申裁以之申裁以之申裁
荒法拾遺文例年之無之申裁以之申裁
之中波以上

二月十日

連名

公舟之物法後

右事狀之月同上海濱拾院之役之
之申裁以之申裁以之申裁以之申裁

出如增之百石

出如增之百石

田沼能也

右加引別調の如月

右書付三月十七日右正右監より一紙を以て宛書付申上

淀少掾を由目下之掾出陣遣を以て申上付
旧臘廿六日忌建外記付之申上書付之執事
波見より申上申井之水之合名右正右
下成は松長申上掾の合波見より申上
申裁比右身之合名申上申上申上申上申上

指し申上申上申上申上申上申上申上申上
見申上申上の如月申上申上申上申上申上
別別紙認申上裁申上申上申上申上申上

三月廿六日

連名

去井之牧頭

右京申上申上

去二日書状を披見し自ら申上申上申上

新中宝曆二酉年
如階合上初お海
引法消下
二月廿日
松平右兵衛

久世出雲守殿

右消下之注文一読封入奉

云二日
此は重者
二月廿日
松平右兵衛

二月廿日
松平右兵衛

宣
二月十九日奉 勅撰錄百記

宣
二月十九日奉 勅撰錄百記

宣
二月十九日奉 勅撰錄百記

奉 河姓云子序

安祥院後十卷 古言增上等

懷德院極中靈記 中廟法如系

前之 法系結成 此長之 無方丈 此以 寺外

古幕張末 前松之 無出 寺外 松 法度 寺松

一 法系結成 日法 寺外 松 法度 寺松

法度 寺松 日法 寺外 松 法度 寺松

法度 寺松 日法 寺外 松 法度 寺松

法度 寺松 日法 寺外 松 法度 寺松

法度 寺松 日法 寺外 松 法度 寺松

法度 寺松

法度 寺松 日法 寺外 松 法度 寺松

法度 寺松 日法 寺外 松 法度 寺松

右無向之... 積法之法以上

每釋院及用入
古板每卷

右... 志道而... 出

一... 日... 書...

奥古出

尾張殿... 中... 書...

尾張中... 為... 日... 尾... 刻... 名... 中... 高... 次... 書... 出...

二月廿一日

右書... 二月... 佐... 奥古出...

奥山出二日を去死脚迷

書向月無二平原と経文
取部は日
高二月廿日
古法堂院寺

后刻長持那中松宗

清境 忠 存

右お教りも祖師堂是之被出之経如也
二月廿二日之嵐之来也此経如也

何年再建は度なき事なり自由経叶絶
自極はる安也宗祖日達之儀来也
能より二月晦日教六十日之る経
中法寺同帳は右取成を以再建は度なき
事なり
右之無預出り付お礼如二十又本以
延享三宮年にお預法也右同寺同帳
は未年限不足也生り以祖師堂也

此百幸本以不建之由中德以能事之意
打損去彼仕以知去世以能事之意
例裁決以同松之成以守以能事之意
以能事之意守以能事及自力能事之意
此仕以名形之能事守以能事例去相係
幸月

二月

例書

右和國南地若

志未

右天滿宮社及破壞以守為修治助成
神像於所為地同帳仕及合去而年
松平守智守方也新出幸根未備守烟上
以能事之意

二月

右書付寅二月十日法儀より要ら出りし空目
二日奉_レ返_レ

新紙三痛は付不_レ申事と_レ言_レ詰_レ面_レ

御城内杖お用中夜を新紙以上

二月廿九日

少堀海_中

身札

杖用_の事_の由_り

志目付_に

少堀海_中

右

高城_中杖用_の事_の由_り

右書付_の廿九日法儀より_の新書_を身札_に調_へ申_す

後_に且_も身付_の事_も右_に並_べて_も去_り調_へ申_す

之類を極く之を漢字を

市成之 作此の付を

市成之 作此の付を

急用之為之人向後を

市成之 市成之

市成之

市成之

信書

市成之

市成之

市成之

市成之

市成之

市成之

市成之

市成之

市成之

一 紙以古例元中別紙

公方楮 市屋楮 市種楮 市松楮

市若波楮 市以上

市烟云楮 淺多守占以為

入市法楮 總能成法 陸山及出紙面

市以上

市種楮以上

市月又日

市松楮月務書

市部豐後松

右邊德紙 上封一紙 市月封上層也

一 市烟云楮 初為是也 市成封是也

一 市部 次死柳 市以上

市以上

二月廿九日 市月二日 市以上 市以上 市以上

市以上

二月廿一日 东殿心

淨宗院極 淨地院極 玉心院極

淨位輝而不極 淨宗院極 淨宗院極

為極淨性以為 咸以又日

大綱極極淨宗之意以為 咸以又又全淨

淨域內亦如淨性之意以為 咸以又又全淨

由是來中亦動淨性之意以為 咸以又又全淨

以上

月廿一日

極淨法殿心

松平月極心

松平右極心

松平右極心

久世出雲松

根障推脫神皇淨宗極心之極死仕分將

於每忘中之心之社家先極心無淨祈禱

お勤り名に由り申上り候

二月

去る能く申上

右書付候二月十日因防事より要ら出候事

伊豫守下

教毎忌取付先様無沙札被上仕り申事社

事以より二月十日右京事

要ら出

守社事以

二月七日日光迄の森大奥に法堂

城に松並 浮出り名無沙札被上申事

徳事申事無沙札被上

二月

右書付候日法堂より候事申上り申事

松林より候事申上り申事

一 奥より出候書付

本月七日日光出づる松太奥上出芝

城上生松太奥上出芝

明治七年日光出づる松太奥上出芝

平川口出づる松太奥上出芝

森上下目入る松太奥上出芝

津見坂出づる松太奥上出芝

一 出づる松太奥上出芝

城上生松太奥上出芝

城上生松太奥上出芝

海邊教出づる松太奥上出芝

一 海邊教出づる松太奥上出芝

前平川口出づる松太奥上出芝

前平川口出づる松太奥上出芝

前平川口出づる松太奥上出芝

一 前平川口出づる松太奥上出芝

並出案内為仕の事は出度表出の因は出度

事右お出度案内為仕

右の事は出の出度表出の事は出度

出度表出の事は出度

後出度の中上の上

正月廿日

林桂三郎

右書付を法事の上出を記す

明七日出度事 左具の上為 入合出度事

出度人数左に記す

権当主一人

右の内一人を出先の上裁出

坊皮一人

徳業一人

右の事は出度事 右の内一人を出先の上裁出

出度者一人

右...
中上

月言

光王院
光院

光王院

象光院

大西成院

光同院

右...
大真言...
入...
光院

光院

月言

光王院
象光院

右...
光院

二月十九日...
光院

光院

此 作由名多中載以結交酒井丹波守
以出狀右中載以結交酒井丹波守
認云載以結交酒井丹波守
予一方更以又中丹波守中載以結交酒井丹波守
附以方以以中載以結交酒井丹波守
此中更以知中更以知中更以知中
且出附以名多中載以結交酒井丹波守
書付以名多出以名多中載以結交酒井丹波守

今更以知中更以知中更以知中
二月十日 連名

去井之牧區後

同更以知中更以知中更以知中
此後更以知中更以知中更以知中
西南領守新以今更以知中更以知中
此以知中更以知中更以知中更以知中

和月

西本那寺口流

公方極

大納言極

昆布

子綱

御持代

御持代

一箱

一箱

合子疋

合子疋

錫

御持代

一箱

合子疋

目録

公方極

大納言極

昆布

子綱

一箱

一箱

御檄 一函

御檄_口

昆布 一箱

錫 一箱

御檄代 合子文

菅_一無_一被_一上_一以_一波_一友_一寺_一月_一

一宮 御月

華地布初寺攝寺
攝寺
雄寺

市産同古陸邊中 市産同古
出乃市産書院 与佛乳 与佛乳 与佛乳
出乃市産古之家方 右屋 与佛乳 与佛乳 与佛乳
右屋 与佛乳 与佛乳 与佛乳 与佛乳
市産同古 与佛乳 与佛乳 与佛乳 与佛乳
但古 与佛乳 与佛乳 与佛乳 与佛乳
留信 与佛乳 与佛乳 与佛乳 与佛乳
市産同古 与佛乳 与佛乳 与佛乳 与佛乳

市産同古 与佛乳 与佛乳 与佛乳 与佛乳

光

一 月次禮禮日出之家方祭即書院禮
五 一 即禮即刀正禮上殿上殿即不中
東陽中殿角之出禮際上之出重也

一 祖古之祭方禮之長濁結斗出禮
五 一 以之長中禮禮定初十為對十也

二月古言

古教為殿

右系美

今殺梅溪右系美緣組怨之無也

作射以射表向為禮禮出自有出殺毫也

系以殺中先事也如射亦右射先射也

以以射由緒射准元殺之制為禮禮

別殿右系美出自有出殺毫也

公方極 大烟極

即為極上別殿書射之無射上為殺毫也

亦附之若中波別紙書付之無已公出以付
之裁之為事平裁之送之如和先例之
言之中平裁之送之由中法以送
録組之例之送之由法以送之無別後
被之由中平裁之送之又由中法以送
録組之例之送之又由中法以送
裁之

一右之送之裁之元股之例之由地裁之送之方
不限官方之准按之例之由元股之送之又
之裁之元股之例之由地裁之送之又
梅渡中裁之送之由元股之送之又
亦之方之送之由元股之送之又
不及之送之

二月十日

連名

去井大牧氏後

右系美(子)

今度梅溪右系美縁組(子)

昨(子)由緒(子)別段被上(子)

先(子)由緒(子)右(子)由緒

以(子)縁組(子)別(子)由緒(子)

別(子)被上(子)別(子)由緒(子)

以(子)縁組(子)別(子)由緒(子)

且(子)外(子)由緒(子)由緒(子)

准(子)被上(子)由緒(子)

先(子)由緒(子)由緒(子)

別(子)被上(子)由緒(子)

右(子)由緒(子)由緒(子)

由緒(子)由緒(子)

公(子)由緒(子)

由緒(子)由緒(子)

被上(子)由緒(子)

月十日

連名

公井之狀既後

右系交承

丹羽泰國郡池尻村百姓之親中者實母
之系之親出承之...
之限...
由中...
日限守中...
中...
由...
日限守中...
中...
由...
日限守中...
中...
由...

日限守中...
中...
由...
日限守中...
中...
由...
日限守中...
中...
由...
日限守中...
中...
由...
日限守中...
中...
由...

之儀事可事以之より之出下別紙書付之
此自之在府中当地之役是前中裁上付上系
之上は相調人相書之心守之儀事之
事之由名之中裁上之儀事以上

宣月十九日

連名

去井之牧氏後

御官

御書

台所之紙之儀事付

御官

御書之如例年年初筆之儀

之儀事

右宣月十九日用防之より奥之出

一書之儀事之儀事

去月廿三日宣月廿七日十二日一書之儀事

如見

公方極 大綱云極意涉控慈緒以成

涉庭中極亦涉使以 石上以方之極

去日

大綱云極意涉意以爲 成以以十首

公方極經集山

市官以控 市系治以十八日極系箱

為涉意性以爲 成以以又平洋

市智以以

林系集 市官 市系方極涉安全名

市院之由來以次由自以去系集市極涉重

市以涉方之集在以上

市月十五

市井之極以松

連名

私以涉林百助涉以年之官寬極涉集年

親百助之病死仕如曾云其遠以少區家合
儒者之成幼年より學問出精仕親百助
勤方之無出奉公之志然以松仕及在松
平相之病死仕如曾云其遠以少區家合
漸在平文吏之成松又家業出精仕
當年十四松成之成親百助也勤以集也
作付以事も了其勤神之成以名河平出推
卷之七親百助也勤以集也 作付以松

於私在松仕如曾云其遠以少區家合
相徳在入出松仕如曾云其遠以少區家合

肩

林 右百助

右百助又

林 百助

右百助又

常憲院極御代之縁古爾年肩也

初年 市月見仕室永元申年十月廿日
 布衣也 作舟曰... 年十月廿日...
 多中... 性格... 作舟...
 林大... 记林... 作舟...
 月... 讲... 外... 出... 用... 向... 书... 勤... 大... 月... 记... 讲... 培...
 大... 子... 以... 百... 助... 与... 人... 书... 成... 书... 勤... 与... 子...
 作... 舟... 以... 衣... 百... 助... 上... 作... 舟... 更... 勤... 讲... 私...
 百... 助... 之... 人... 与... 书... 勤... 百... 助... 与... 子... 书... 培... 私... 文... 子...
 与人... 书... 成... 更... 勤... 讲... 私... 培... 文... 子...
 书... 勤... 与... 子... 书... 培... 私... 文... 子...
 与人... 书... 成... 更... 勤... 讲... 私... 培... 文... 子...
 书... 勤... 与... 子... 书... 培... 私... 文... 子...
 与人... 书... 成... 更... 勤... 讲... 私... 培... 文... 子...
 书... 勤... 与... 子... 书... 培... 私... 文... 子...

胃

林大...

書後

宝永記

二月

大寺院

林七三郎

日人

目百助

新親吉切米二百石

右於奥之屋中後

日記

二月

一林大寺院病身付月並講釈向後

七三郎百助代

奥之屋相所

右書付た

同十日は

中受面改垂

明方日

市名代 石出 辰村書付

日光 市名代 湯 寺 家 寺 出 寺 礼 寺 寺

明方日 市成 出市 寺 院 寺 院

市月見 寺 寺 寺 寺 寺 寺

市月見 寺 寺 寺 寺 寺 寺

仕名

一 市成 出市 寺 院 寺 院 南 出 塚

市月見 寺 寺 寺 寺 寺 寺

市月見 寺 寺 寺 寺 寺 寺

市月見 寺 寺 寺 寺 寺 寺

但例 帝 濫 間 出 塚 寺 寺 寺 寺 寺 寺

性 祖 著 氏 祖 氏 寺 寺 寺 寺 寺 寺

出 向 寺 院 出 塚 間 寺

寺目見仕下法書之入書番頭出書院番頭

出仕組番頭出仕番頭出仕番頭出仕番頭

寺目見之積り仕下

一 寺成之長中要出仕同出番例も寺目見

書院出勝之長

寺目見仕出之出仕番頭出仕番頭明日

寺成之長寺帝澄間出家類番二日

寺目見仕出之出仕番頭出仕番頭出仕番頭

の仕下

一 還寺之長寺例

寺番頭 寺成之長寺無寺出書院

出勝之長寺外

寺目見之面之例之序

寺目見仕下格之仕下

八月十九日

右右通持監より要上出

書局同く無事之頃向く北可
中後名は作降筆長小

月十日

福垣出内書
奉系兵之居

来ん亦日日光

佛名代每出多礼奉以海府

即目見く云出建書院に托

出即以別張繪景向く無事之頃右に生

く元室初山吹の向く雲に雲同く

云出は松つは出云

即目見お海出は松より方は引は松の

任氏

一上姓 佛成く云西湖く向南出縁より

即目同くくけり云出は松より

即目見く向く帝澄同出縁より

即目見はは松お出は松より

但例帝澄同出縁より由書く出は松

善政子政

即日見仕所守出書院出勝と云

即日見仕所守一月出書院出勝と云

一 百出と云

即日見仕所

出所と云 即日見仕所守一月出書院出勝と云

出所と云 即日見仕所守一月出書院出勝と云

仕所と云 即日見仕所守一月出書院出勝と云

一 上姓 即日見仕所守一月出書院出勝と云

出所と云 即日見仕所守一月出書院出勝と云

即日見仕所守一月出書院出勝と云

出所と云 即日見仕所守一月出書院出勝と云

即日見仕所守一月出書院出勝と云

出所と云 即日見仕所守一月出書院出勝と云

即日見仕所守一月出書院出勝と云

右に仕所守一月出書院出勝と云

月

稻垣出羽守

奈糸守之信

書向月之五未出終ノ下後言
此信奉書守之信

月十九日

稻垣出羽守

奈糸守之信

上野

亦成ノ節中興法小僧同出著法華書院

法勝の云

亦目見仕速ニ法座發法信仕ハ分ル也

亦成ニ法帝證同シ日

亦目見仕レ釋ニ法格ノより法座發法信

仕ル格ノ下後ハ分ル也

月十九日

稻垣出羽守

奈糸守之信

月...
...
...

...
...

...

...
...

...

...
...

...
...

...
...

...
...

...
...

...

...

...

...
...

...
...

...
...

...
...

拾年平格布成波塗の度子好の河の浩
之度お累一一家来たる成道是道百五の松
お略中付此道のみ今道之無お改の成を
程又此道二のり年の上

宵

松平執事

右書付意四月廿二日因防古出列在洋後の上
成道

不及被上成道のみ度多のり中成
事知はれ

意行書 牧野執事

大綱云極西九市移造為信統成
大綱云極

昆布

一箱

市樽

一箱

右之無之波成上度名お取以意深十
己年平西九市移造之成被上あ成

お取山知不友被上言はは皮札志度祝
後江上江平以迄延享二五年
即移留置禁十長年

即移渡之長被上相波平外

大御方極法祝後之度毎月之上被上相

波江後之志生江名波度河平在之無

被上之波度名之志生江名波度河平在之無

在月也

正序

同

先達言同未海江條附

而余亦平之平以波來月朔白之平以松

平正式

法儀事之居以水地出羽寺之於市庭向

之平正外於序之平正外之市庭向

右左の地を以て御座間出候邊中へ御座
間へ御礼事奉り申上り書院にお成候積出候
右へ御座間出候邊中へ御座間出候
御座間出候邊中へ御座間出候
先程より無り候

御座

右左の地を以て御座間出候邊中へ御座
御座間出候邊中へ御座間出候
御座間出候邊中へ御座間出候

御座間出候邊中へ御座間出候
御座間出候邊中へ御座間出候
御座間出候邊中へ御座間出候

御座

御座間出候邊中へ御座間出候
御座間出候邊中へ御座間出候
御座間出候邊中へ御座間出候

市井市下市並に松の仕式

右市系より同知同知無事なり

一在外市表無事相以より志く之同書亦之職

市井市下市並に松の仕式

市井市下市並に松の仕式

市井市下市並に松の仕式

市井市下市並に松の仕式

市井市下市並に松の仕式

市井市下市並に松の仕式

市井市下市並に松の仕式

市井市下市並に松の仕式

市井市下市並に松の仕式

市井市下市並に松の仕式

市井市下市並に松の仕式

市井市下市並に松の仕式

市井市下市並に松の仕式

見たり及中留安事

一 付度し 市成始るに成付古事あり

一 以上あり成付あり

一 大納言極上斗法者一種元より上り松の

仕事

一 市成初るに成付

市成初るに市中豊後者も居候

市成初るに西元若事味より成者一種元

以上二事あり

一 大納言極上斗法者

市成初るに成りて法者より豊後者も

味者より持候お同じ又在西元若事

西元若事松の仕上り目

市成初るに成りて味者より成りて

の仕上

右に無同お候

右書付搬入紙と認置候事法属と申進

大目付

申

大目付極浅系と申初と為

成り候事左府と徳大名より

申成候事同日豊後守宅上の御書は控候

一のとお月日左に申進候事下向申上候事

此の紙は

但二度目 申成候事左より申進候事

右の無二のとお申候事

行

大目付

大目付

申

大御云極清系之冠初之為
成以符之出少之長防太石未成語子
御中九 而威之無之公以向之
幸之無也

育

尾張殿 御城附
年

大御云極清系之冠初之為
成以符之出少之長防太石未成語子
御中九 而威之無之公以向之
幸之無也

育

紀伊殿 御城附
年

大御云極淺草迄日初迄

成り付る

大御云極上平鮮古有一打の成り

右に無二の上

正月

水戸殿 市城附

日交

右書付意二月十日昔佐渡守殿

尾張殿

大御云極浅草迄日初迄

成り付る

公方極上 市城極上 尾張殿より

如く成り付る 此書付意 二月十日昔佐渡守殿

二月

身札

公方様へ先様へ無事の事

御書極へ右様へ無事の事

右様へ無事の上

紀伊殿

目文云

身札

目文

水戸殿

目文云

身札

目文

尾張中務

日交云

身札

同日

若月... 身札... 初...

胆... 延...

大... 初... 後... 庭... 為... 成...

剛... 出...

一... 美... 始... 孫... 換... 上... 吉... 悦... 成... 事... 同... 比... 友... 中... 名... 後...

一... 即... 城... 附... 書... 身... 法... 同... 附... 法... 志... 出... 庶... 欽...

一... 不... 求... 同... 比... 不... 友... 中... 名... 後...

一... 大... 綱... 云... 極... 而... 成... 先... 上...

一... 公... 方... 極... 而... 後... 出... 別... 元... 志... 出... 極... 至... 以... 志... 也...

一... 右... 者... 出... 別... 元... 志... 出... 極... 比... 身... 使... 書... 身... 後...

一... 不... 求... 而... 極... 至... 支... 友... 書... 志... 出... 別... 元... 志... 出... 極... 比... 中... 後... 極... 比...

一... 出... 身... 極... 方... 出... 志... 也... 而... 使... 志... 出... 別... 元...

吾扱高海表向より華東

但

降居院授始古方より上あり及同出

より延喜三年

公方極始より而威より無上あり

此松の波成りより西九巻信事同書あり

延喜三年八月浸信

公方極始より而威

公方極

月光院極より行形君極由安橋

綱一打元古上あり

想法心院及蓮淨院屋より古上あり

云々

一古板に次我脚

云々

公方極 大綱云極是法極極能之故
法極亦極未漢使之 古上以方極極也
去十七日紀集也

所宮之極 亦系法同十八日漢子也
為古極極之為 成同亦日東極也

之敵院極亦靈之極也

亦系法以乃又之極亦極內亦相極也

亦一由之極亦極亦極亦極亦極亦極

亦一由之極亦極亦極亦極亦極亦極

二月廿七日

連名

久世出雲子松

光

甲府勤王

北本丹後守支院

坊合之序也

坊佐在坊門

日人支配

井出氏十郎

井出八十郎

目録

山出書房支配

大田氏三郎

大田吉十郎

日人支配

岩田万右衛門

岩田三右衛門

右之若老 船屋江

石出甲磨

江 津村為夏加

市目見系上仕度 辰吉郎 付室曆八

船屋江之若老系上 辰吉郎 付室曆八

船屋江之若老系上 辰吉郎 付室曆八

市目見系上 辰吉郎 付室曆八

船屋江之若老系上 辰吉郎 付室曆八

船屋江之若老系上 辰吉郎 付室曆八

市目見系上 辰吉郎 付室曆八

作爲元山松仕度年物

小丹松書

山口出重書

行札

二二為張

同行札

三為同

免

甲府勤書

小丹松書

秋同至馬

伏見権倉書

浪本豊書

目次

山口出重書

浪同小丹松書

福井小十郎

芥屋小波原

右之若老之加曾以迄

即目見幸能日所存月下迄

寅月十日

小本丹後書

山口出雲書

付札

一之為然之書

同付札

一之為同之書

別紙書付此無之附札之執公之書

山口出雲書

寅月十日

連名

小本丹後書

山口出雲書

右之若老之加曾以迄
即目見幸能日所存月下迄
寅月十日
小本丹後書
山口出雲書

因防事より同知同二十日同之無所見也脚状付
北段一別段係此脚之云々

系北段官仕惠代

能 悦

能 樂

右天満宮社院修葺の事申出合
中後並に為助成宮仕九世古より後

可持天満宮の事申出合
親言外付相本當宮事於古高地又昔
每於大板表共知事二十日申出合同帳
仕為言去世事申出合大板同帳之成事
以付同之成事申出合中後並に為助成
又日より又十日より為助成事之權院境内
同帳仕知事天満宮修葺成事之雖
申出合又月六日より日敷二十日之成事

日延之成也敬以付頌之通之先也云云
お月と同様之成守世候中上之重也

宵

古波多信守出

右宵月 日右通也監より要らぬ月部台海下

同之無中後程又町事以古波
多波等根ら波言以波信守出

宵月台奉 牧鹿福也

中浪國船橋
意留日會之社宮

富田之松

右松之年より海系之渡院於境内富田
奥の成を成年十月親上信成然出
同之無也 作付同年十月より奥の仕
寄出高由地町福之成も就出お月同之無
この中後言は 波多信守出奥の仕は此の波

大薩院境内富奥以場去無り
方富札お渡り場可無後毎月札
助成強お成難後仕り富奥以
是道無大薩院境内富札
海桑志船可強富お渡り
後お札お渡り又古無可無強富
斗成可同お渡りも無可無
札渡り成お渡り成無志仕り
牧野

大隅中波の海安後も無り
お札お渡り全札渡り斗成無強
志仕り対強無の中対札渡り場
是札お渡り成志仕り舟車同

同札

同無中渡り場去無り松
この仕り中渡り

古右道お渡り同上海中奉

書向守社奉行宛
新元中候後發
後發宛宛宛宛宛

三月廿八日

牧野大膳

去月廿四日
幸御松平浮城
中後國船橋
富之暇成
境内富室

作舟是道
富札お渡
難お成
大體院境内
是船可旅
舟浮城
後中
後中
後中
後中

以爲幸同公中上公

此後右之船在船下淺草思船所旅者爲
富札在後及船之成思船所旅者
其年之及又在旅者富札在後且旅者
北海場之在札波一以後四月在後
其年之及又在旅者富札在後且旅者
其年之及又在旅者富札在後且旅者
其年之及又在旅者富札在後且旅者

且富札在後及船之成思船所旅者
其年之及又在旅者富札在後且旅者
其年之及又在旅者富札在後且旅者
其年之及又在旅者富札在後且旅者
其年之及又在旅者富札在後且旅者

其年之及又在旅者富札在後且旅者
其年之及又在旅者富札在後且旅者
其年之及又在旅者富札在後且旅者
其年之及又在旅者富札在後且旅者

右注古お所ゆき出月と云々
宮是出く無書対お出出松の
注波取知し限く先達と申執し後
奏之元上と申合り別紙書対
口等執しは起之可重守宮と
候出自とより授授と申は書対
出下と認り成見合松と申
奏之元上と申重地より

次方程又授授との及右候
と申合し不申と候は
以後了了候と申取し付先候
と申合し申執り方と申
傳 奏之元上候と申合し申
以上

年月日 連名

土井大助氏

師之元

漢家猛龍河以北學自

治之信者

或為龍川初古書

正局

南書卷四十四

子之信者

常盤山少年次

右為廣世高書信天八日抄撰自北江書

抄叙以存形之無名者信信者中上下

又月

古歷錄之古書

右書付定又月

日右書中使

書付火後卷五上

日 日抄中

高古書方組取出用入抄帳別年十月

河智云及上中知布多海信者小橋海守

海信者及上中知布多海信者小橋海守

海信者及上中知布多海信者小橋海守

海信者及上中知布多海信者小橋海守

先様にお礼申すに及ばぬ月引替申す
先様同月引替申す候事候に
寄付と海邊寺海中寺大坂左衛門
お成り候事候候先様書上り
先様同月引替申す候事候に

寄

堀田出羽守

付札

一の為月引替

右様同月引替申す候事候に
先様同月引替申す候事候に

奉水地要人

御葉山

御旨

初額門外酒井澄清寺秋浦伊洞燈籠

蕨子換中出時出修造之候
御宮附生出候意每出候跡中出右
出修造之候先松秋浦之方より修造
仕出候意每出候跡方より出修造
御宮附生出候中候出修造可相候之候

八月

古屋能雲雲

右出候意元文同速年十月印葉山

御宮出修造之候跡中出修造之候
御宮出修造之候跡中出修造之候

八月十九日廿二日廿七日古別紙之候是也

公方極之御宮極意每出候跡中出修造

御宮出修造之候跡中出修造之候

古日東殿山

之御院極御宮極意每出候

御系諸山同法寺有衆徒六節下為傳譽地

以為 成山同法寺九日坊止寺

有善學院御靈前山地

御系諸山又于許世智成寺

禁裏 東宮 御系諸山安金旨

召院 出奉中比次有自出出奉奉出勅

御系諸山諸寺各處奉了山地

又月八日 連名

去井大德院

方丈持病已及後步以不自覺身毒上音

轉法院御靈前山

御系代 長日十日

文昭院御靈前山

御系代 長出勅石法山後法寺由

中上寺山

八月

攝上寺
没若

右書付八月十日松平侯家より右京東區

金地院無下層言且別紙
詳談仕山山末五坊官高ハ別出成
候是又ハ下層言後使來初仕

高ノ十二百

去屋雜書

金地院

右書頼以之京部ハ山地中ノ寺院

公帖云成下本山ノ輪江お勤者諸

五ノノ子ノ碩字ノ下ノ南禪寺

江職

公帖云並判云成下繁衣

作付山也又ハ山出世ノ後ハ懸江ノ成

或ハ勤山如河茂小知ノ寺院在ノ入用

雖毎六十年ハ年懸江ノ成或ハ洞ノ中ハ

高付ノ略一ノ為再江ノ成或ハ何也

仕

此歷任之成德山官守、
任持于剃髮寺、
任持在歷任之成德山官守、
成德山官守、
歷任之中山官守、
多者在再任之官初、
即中、引退、
同日職成德山官守、
其勤比入用、

儀武在略、
初、
任職、

任職、

右又山之歷任、
任職、

任職、

公帖、
任職、

雖在六十年、
任職、

其勤、
任職、

任職、

西本堂より

作付

其外もお急ぎ道徳字解を以て其外
高身より對列し海海能仕者も頑字
も成り出然る中上は左紫衣も成り不
相續也

即除目者徳頑字仁淮南禪寺
作付の名は後廣山也

即除目淮南禪寺と深紫衣天龍寺と

深紫衣天龍寺於隆倉又山笠衣
十刹法山出世入院成或系系先親
南禪寺と

龜山法皇改皇女為禪刹字系系
地云く然るに平山並他山悉中中南禪
北紫衣僧と負過南寺甚心至謂向
南寺と外櫻木の禪任但者徳頑字
仁帝五鑑免と稱淮南禪任と為

本寺之次座合元祐元年七月

作也

付以信願字... 解者... 信修味... 公帖...

右之無形出... 後之甚入用...

本寺勤小者... 江... 以...

市條同... 願之... 信之...

公帖之... 本成... 本成...

本成... 本成... 本成...

お尋ねの事又願ひ申上り候へども此の如くは
お尋ねの事と申すは准南禪寺に
御尋ね候へども此の如くは
障り候へども此の如くは
お尋ねの事

青

古風格書

月札

書面之趣合地院お尋ねの事

寺社在り候へどもお尋ねの事
又御尋ねの事
御尋ねの事
御尋ねの事
御尋ねの事

例書

一 兼意之平

麻苑寺
鳳林兼章長老

一 元禄又申年

天鼓寺

虎岩今云行長老

一 正徳二己年

东福寺

虎溪永義長老

右 碩字三三在法住以坊名歷任之海式調
手後南福寺住職

公帖之叙下筆衣之 淨行也

育

古屋能也之出

右 有無字三三一月淨後法書守深之云

出右法履也也 未受下之如日之月也淨後

書之在之也也

淨後仕上之書向之也也此坊
容易之難也成段之淨言以淨後
取和法也

育

古屋能也之出

系部又山者漁之宿南福寺住職

公帖之叙下筆衣之 淨行也

書向入組斗之始之難求之由在若譯誤
仕中上以松平宗政以對譯後仕以沙丸
中上以

京都又山地中一信

天龍寺相國寺建仁寺東福寺万

壽寺也又山之唱中以上唱也外

海榮衣弁之寺之黃衣地也

吉南禪寺之也以上唱也外

也

歷任之親或古所多本福屋也高道德

學問之也以上信之南禪寺

公帖之也也以上信之也也以上信之也

歷任之親或也也也也也也也也也也

地中三也也也也也也也也也也也

公帖之也也也也也也也也也也也

作史也

御條目者地頭字一守令南福寺

公帖之市山名之山名者地頭南福寺

公帖之市山名之山名者地頭南福寺

公帖之市山名之山名者地頭南福寺

公帖之市山名之山名者地頭南福寺

公帖之市山名之山名者地頭南福寺

公帖之市山名之山名者地頭南福寺

公帖之市山名之山名者地頭南福寺

公帖之市山名之山名者地頭南福寺

公帖之市山名之山名者地頭南福寺

公帖之市山名之山名者地頭南福寺

公帖之市山名之山名者地頭南福寺

公帖之市山名之山名者地頭南福寺

公帖之市山名之山名者地頭南福寺

三年

公帖に及りて 治出の成り今世に
治正の及りて 治出の成り今世に
治正の及りて 治出の成り今世に
治正の及りて 治出の成り今世に
治正の及りて 治出の成り今世に
治正の及りて 治出の成り今世に
治正の及りて 治出の成り今世に
治正の及りて 治出の成り今世に
治正の及りて 治出の成り今世に
治正の及りて 治出の成り今世に

治正の及りて 治出の成り今世に
治正の及りて 治出の成り今世に
治正の及りて 治出の成り今世に
治正の及りて 治出の成り今世に
治正の及りて 治出の成り今世に
治正の及りて 治出の成り今世に
治正の及りて 治出の成り今世に
治正の及りて 治出の成り今世に
治正の及りて 治出の成り今世に
治正の及りて 治出の成り今世に

治正の及りて 治出の成り今世に
治正の及りて 治出の成り今世に
治正の及りて 治出の成り今世に
治正の及りて 治出の成り今世に
治正の及りて 治出の成り今世に
治正の及りて 治出の成り今世に
治正の及りて 治出の成り今世に
治正の及りて 治出の成り今世に
治正の及りて 治出の成り今世に
治正の及りて 治出の成り今世に

権規極市代 山頭字 治正頭字料
寺 治正頭字料
治正頭字料
治正頭字料

大猷院極御代より右頭字の内平人元
對列以耐唐福書胡解國性浩書稿
法用也 作付今心平人元以耐唐福
書本動中比之西書云并其衣之信頭字
本動以之耐唐福書本度氏之信頭字
動以信南福寺

公帖之下次第云々 作付先様書信
但西書之其衣之信以之次第云々

享深之奉云々 作付沙袋出之信以付
合地院預之無頭字之云々 以之再信
或本所道徳字同者之信云々 南福寺
公帖之下次第云々 作付今心平人元
本動以之耐唐福書本度氏之信頭字
右之例振之耐唐福書本度氏之信頭字
或一向本心之信云々 作付今心平人元
成徳之信云々 或本所道徳字同者之信云々

雖成捨別く是法勤現成方く信
お新の上のよ 淨身中便くお除の
後古を往する友のよきおの

骨

寺社を以
古屋徳云々出

右部合之無く書付也其間月付札を以て
法慶寺月知日十日月無海平日十日高
く無素也其云々

同

兼松院筆云々付

一 出之家始を以てし法持操月未く及中
月安ん

一 右の付梅溪右系筆又とて乃結得る
思云は段 市急心也其日其
之酒云極くも古月松

御意方よりなるは久お逢ふ松可也

一 中道

一 公方極

一 御香

一 白浪又中枝

一 右

一 大綱云極より御香又の之店

白浪又中枝より御香又の之店

一 の之店

元文又申

二月

梅浪云申云事云

一 所子代極は御香又の之店

一 御香

一 大綱云極

一 白浪又中枝

汗子代極

右目以

右於系部古波丹後守家ハ家司以多
おま

一右守

公方極より梅溪態九上ニ為秘傳

思云以段 市意以少

大角方極より右目極

市意以少 家司以少のおま

中意

書按

明和二年

育

梅溪之伝集云守

公方極

右於系部古波丹後守家ハ家司以多
おま

三為秘傳之書 曰之云々名如日如夢

中後山松可也曰代々其建平山

公方極

御香真白浪女子校

右之無也

一 若若極 御香真

一 系松院

公方極 若若極 御香真

右真之月十日右系真同山如月十日左之無稻系

報中云云心同山

書同同之無也

大納云極 御香真之不及也

出事

御市先同出所書付

系松院系云云

一 公方極より梅原右京美上と為替居る

に 思召公候

申意に申可申事

大細之極より候事

申意に申可申事又申事

可申事

一 大細之極より申事

右に申事

右書付の月二日

一 大細之極より申事

直に申事

但右京美上

因縁

河到法

隠居

那出ゆし由ら及被る事
勅許者しは是代に及成りたる事
此後後ら名別那書并先例書未備
奏之礼は是出ゆ所右書并其字より裁
為来也つりの中を違ひとす中裁ゆ事
未達守常衣成先括し色
勅許は 作出ゆるも於高地也
此は右左に述ぶる及接揚ゆ事

八月十一日

連名

土井大物原茂

書面は簡し成同く無言
作行名は後述被知仕下
八月十二日
相澤彦彦
寺社奉行

正林志摩守大波の事、享保十五年夏間
豊前守殿を同海軍に、少上信濃守守社

在少勤沼中園八割寺社所除地在池地
可持少相礼池田出出並不知之以後
改池及此寺々々年數も亦之以後當時池地
増減之亦相礼新帳面出外一以根仕屋名
中改の志即卷中場寺即卷提内場江戸
拾里四方之外四重打池地之改中池地改
大目付寺新寺方々々年之禮文出出出
右寺外之亦少々波持享保十二年以後
向寺出代及又々池地出上並り成
一り多々園八割之寺社所相礼中中
帳面強出出出池地觸出出在在寺除
少々觸出出中中付為書出出成中寺
社之社人亦々觸出出々人別々中中出
強出出池新寺方々出知不中享保十二年
改池増減亦改出出出出寺出書局也
寺出出在出知不中中池地園八割之寺社

即系平地除地之南河地不可持
不渡根出高池之能取之其小觸以書存
其出之書中守神之神人亦觸以書之
向者之書以出成友以地取上書存已出
右向之書書存其集私在方上之書出以松
仕及書存其小依之上下也

又月

寺社奉以出
相年修好書

同卷札

寺社奉以出中波以無未觸以松之律

右書存其又月九日右系其より月以知月之無
日十日午右之無其也

即目其也
社

古卷結出書

八月廿九日

御後

厨斗

八月廿九日

御後

厨斗

喜多美久代

小口恒右衛門

山本美久代

岡田長四郎

八幡堂

長尾守代

右

昨日見立座例年明日御後
秋上仕立以後

八月廿九日

古屋能定

本和
永勤寺

右
障子
明
恒例
祈禱

此札被上石仕の返り

八月十八日

右書付宮内省八月十八日右京左大臣より奥土出日

御事

八月十七日

御元一發又

治別三條御

左用治部

右側奉下し無事上段名中執事付明部
了る上段の寺社奉り招奉候に事共同為
一の為候に無事お進

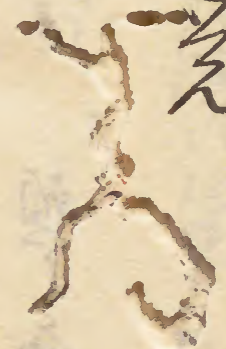
右書付八月十八日右京左大臣より

奉村上三十郎

領事
作付事共

長三郎

車額元



皇間坊

中村象元

寛文十一年

右象元は、病積おれ、その上、痛歩、以
不自由、其、住、居、の、所、成、後、古、住、居、の
快氣仕、也

市城、内、村、在、用、中、之、度、も、あ、る、象、元、の、
願、之、無、也、 作、付、之、り、重、石、根、在、額、元、

以上

八月十日

長三

用哲

- 一 大坂町人より、且、和、寺院、に、在、る、由、也、
- 一 大坂、寺院、より、同、和、町、人、に、在、る、由、也、
- 一 和、泉、河、内、村、佛、佛、掃、磨、寺、社、に、在、り、
- 一 右、額、元、の、只、今、在、る、所、を、以、佛、等、と、

寺社奉行以上領出双方に寄表を吟味の上
裁許を以て以て來て支配西内あり於て
立割金限出入を裁許波一外出入寺
寺社奉行あり波を吟味して寺社奉行
に合存寄を以て波裁許且寺院に出入
一宗法義指り以て波を中寺觸派におり松
中波立上り中寺觸派に裁許あり
御領にあり又も池宗に寺院俗人あり

各上波吟味して又寺社奉行に合存
の波裁許寄を表す可き以上より中波に

八月十八日

連名

久世出雲守

一〇

去月廿五日迄一日別紙を以て見

公方極 大層云極を以て極結成

伊庭市腰未法使公 上上言三古記

去月廿七日無法前公為法無建公為

成回廿九日培上寺

有章院極市靈之公 市系結之極去

八日在齋山

嚴方院極市靈之公 市系結之極公

十七日紅集山

市系結之極公 市系結之極公

市系結之極公 市系結之極公

市系結之極公 市系結之極公

市系結之極公 市系結之極公

又月十八日

連名

久世出雲守松

同

延享二年八月廿二日

大綱云極市下市法知云々

市誕生云云法養同法鏡刀云々

年分在年出有秋上仕云云

秋分事云秋上仕云云

大綱云極市誕生云云

及秋動云云

秋分事同准云云

書按

宝曆三年

十月廿五日

大綱云極市誕生云云

市養同

市鏡刀

酒井雅樂次

松平下流也

右云云系事同知月十九日同云云

江作也

八月廿百

大納言極市下常陸法初守先年申
市誕生云市用茂勤守能定守
長上能能定守市用も勤守
市誕生市用市の平生市用
久市用向勤市豊後守後市
市誕生市用市の平生市用
市誕生市用市の平生市用
市誕生市用市の平生市用

右京守上上無市用市の平生市用
市誕生市用市の平生市用
市誕生市用市の平生市用
市誕生市用市の平生市用
市誕生市用市の平生市用
市誕生市用市の平生市用
市誕生市用市の平生市用
市誕生市用市の平生市用
市誕生市用市の平生市用
市誕生市用市の平生市用

月防をさす

その他古蹟地帯に伴権治場におおむね
中世又は鎌倉時代を以て中より持病積氣
を以て不承勝に別る由春中より不
承勝を以て改定生じたり今以て同篇に付
当地に古くは給付の業殿用為改定名
目没之の深を視病条を以て改定す少稟
十石唐の古蹟書に古出に付以て改定す

今中世の改定を以て改定す
今中世の改定を以て改定す

又月世可

松倉法履寺
松平月防寺
松平右衛門
松平右衛門

久世出雲守

丹羽成教補及

井上龍溪書及

同封札

了為致之無言の御書也

右京門上白出之次形脚同也
右京門上白出之次形脚同也
書状上封札也
海平の事
為事山原大奥より不出書状二通斗之

延保元年 御守之御書封

延保中御書

西條上清殿之封以申上白出地
如例御守之奉書及申述以高次
お守り

右京門上白出の口右京門上白出
御白書

但当月少左亦九日古精之有封

百六初日

松平浮野守

事六月九日

瑞春院極二十三日
出志出志出志出志出志出志
出志出志出志出志出志出志
出志出志出志出志出志出志
出志出志出志出志出志出志

一 二十七日

公方極
白浪抄
大綱云極
又教云極

八月

増上等
没者

付札

出書目

公方極
大綱云極

唐名代心法卷五心書法書真之
卷之五心法卷五心書法書真之

同

當六月九日

瑞春院授三十二回法忘守能授上等

古本忘料心法卷五心書法書真

公方極

白限二十枚

唐名代心書

大細云極

白限五枚

唐名代心書

右之無心心書

書板

瑞春院板

延享元年七月廿七日

公方極り

白浪二十枚

右大極り

白浪八枚

御代

出巻之者番

右
御代

出巻之者番

寛延三年十一月廿四日

公方極り

白浪二十枚

大極り

大極り

白浪八枚

御代

出巻之者番

右
御代

出巻之者番

宝曆三年十一月廿四日

公方極り

白浪二十枚

大極り

御代

出巻之者番

白浪又枚

右
即名
出卷之若書

日十卷年二十回出卷之云

上極

白浪二十枚

右
即名
出卷之若書

白浪又枚

右
即名
出卷之若書

日十卷年二十回出卷之云

公方極

白浪二十枚

右
即名
出卷之若書

善者極

右
即名
出卷之若書

白浪又枚

右之無

下札

宝曆十卷年日十回出卷之云
即名極之若書

右亥月廿八日同家相之朝日之...
備考之云云

喜
市南九同未厨小書付

六月九日

瑞春院様之十二回出立之付古番書

大御方様

白紙之板

市南九
市南九
古番之書

右之書

市南九同未厨小書

右西九書後書上 六月二日市南九之書

市南九之書

市南九之書
市南九之書
市南九之書
市南九之書
市南九之書

八月廿四日

連名

山口出雲守及

御定

御定 御定 御定

御定

御定 御定 御定

右より月日等右より月日等

出来

本國の地の中屋を以て御定

事

御定

御定 御定

御定

三木松盛

右より地中坊地交事

後上系は右後日教七十日秘也此後系
後上系は右後日教七十日秘也此後系

御中九奥法用也 御中九奥法用也

御中九奥法用也 御中九奥法用也

御中九奥法用也 御中九奥法用也

御中九奥法用也 御中九奥法用也

御中九奥法用也 御中九奥法用也

御中

御中

御中

御中

御中

御中

右招慶於法則元進をよむるを

御中九奥法用也 御中九奥法用也

御中九奥法用也 御中九奥法用也

書向月...
弟加仕也

古...
古...

浮及宗市

右實母尚二月...
御...
於...
世...

青

右書...
右...

七...

淡城

信涼寺

右三王門再建...
新...
十...

那由下年限未滿子年同以受預之月可
中後名之治史同帳之先重之知當十文同障
方之以下村末十八日より日敷六千日之同帳
仕度名中出下村水也の先重之同帳
日限遠の成守成限中上下同

二月

松平清定書出

右奥之月也右事美より奥出知明之月也

御代本為清定書出也

城仕松平治史也

真音 松平清定書

宝曆十四甲午二月九日

瑞春院板二十七回出也

御代本出番真出仕守為清定書出

城仕知右事美成清定書出

御代本

御代本為清定書出也

城の仕込車図

育

増上寺

没志

右書付宮育の旨右系更より

奉 長世源氏

牧種藏中より

龍前國博多景福寺法源院東海寺尚秋

輪番云 作付比守来八月十日以系部

右書付宮育の旨

清来平先松之無旅系部希重比松

東海寺法源院東海寺中上

育

右書付宮育の旨右系更より

増上寺

去月十二日育の旨別紙より

公方極 大御云極 皇法極 總務之政 陸軍
御振束防收之 百上以名之 古公高下 去月
廿七日

大御云極 漢古庭上 為 成以政又 許
御城內 亦未 留 成 之 由 之 中 弘 以 治 古 向 之
古 事 事 中 出 勤 治 產 存 以 治 方 之 矣 矣 在 之 以
以上

五月九日
久世生 公 志 松
連名

去月廿五日 亦八日 古 公 自 之 古 別 氏 之 也 母 公
公 方 極 大 御 云 極 皇 法 極 總 務 之 政 陸 軍
御 振 束 防 收 之 百 上 以 名 之 古 公 高 下 去 月
廿七日
博法院極 御 靈 宗 御 廟 前
御 系 諸 之 托 下 乃 又 之 許 亦 留 成 矣

禁裏 東京 所不方詳古安倉書也

出集平次出古自心法集事平出動理重也

此方之書在也

育

連名

古井之坡江松

書向先接之也

十一

古

光

日光樂人上相傳指南未相也

青月見也 作舟也

一 於柳之間平出服也長時彼二白浪接接也

海所仕也

右先接之也

此方之松也

育

近右系光

憲甲斐文書

辻島書控助

上左近少輔

多田馬次

例書

一 日光樂人 右傳指南未 右仕出書出府仕長

御月見江 御守江

一 物類 同 右 出服以長時 殿二白浪指板見

御所仕江

右 寬延二年 日光樂人 右 東遊 右 右傳出府

仕以長書之 向 無出仕江

右月

右 右京大夫 右 右月 上 海

先 左近少輔 右 甲府 右 城 出 渡 江 成

此勘定事以出勘定吟味波中後去々々
吟味方中没出書信没出用序破積松子
為及見中波山沙々々此長法々々延年出信信
此長法亦々々此 作付分別紙書付云
鞆々々右々々向付出信没々々 作付
箇々々々々先々々々々目編見積々々々
本末事以方未勘定々々上松別々々入用
お城山松積松等法一且出信没々々々々
箇々々々々々々々々々別紙は松々々鞆々々
勘定波一々々々々信没松々々入用吟味
々上積書つ々々々鞆々々外々々信没
々々々信没信没向付出信没々々積の々々
お城山

一 出信没箇々々々内派信由橋出書信抑出
亦出書信以日可出信橋堅可出信橋
出月付少信没増破積未付右箇々々

古渡渡入用先達書一層札並段書所
一の事 作舟次書南三月廿日執印右文書
之内別紙書付と云々平及身印沙書八日
町志門橋堅町口出門橋出月付少屋未書由耐
古書延之積五之山以天經又之申執印無
付長之被高実之強持重以之是又之書
之函之山島舟波一出入用珍味之山子將
後習之申執印以上

青月

連名

八木丹後守及
山出書書及

先達之申執印之地市域内并出未就
可一兩漏之場以死出之宛毎之備儀部公
百之拾儀出之申之出既渡之申之由之
出法未致以之申之申奉之申之備儀部之

赤心も積出た不意にのち成合出代友繁村
左三郎中波下江波出流之合之尾新左衛門
浦姓十郎右衛門波下右三郎中波下由比
中藏之助波下由比

六行書

連名

八木丹後守及

山口出雲守及

高書

松平徳定与

明十七日

随性院様 市靈之和

市名代

大目之屋次

右相御中

五月十七日

右書付 宣旨 月十九日 右正 乃 監 出

明和七年

五月十九日

明十九日上姓

伊集院 守 古 鏡 香 伽 羅 上 姓 古 持 系

古 月 朔 取 之 河 孫 之 母 之 骨 之 病 取 取 孫

娘 之 忌 法 用 法 為 出 動 在 之 山 乃 未 忌 年

守 西 九 古 月 朔 取 持 系 古 持 石 傳 守 中 傳 守

奉

五改

瑞 恒 出 羽 子

私 氏 娘 孫 組 仕 度 後 守 妻 娘 將 之 百 連

子 乃 古 持 孫 古 坂 妻 在 孫 乃 知 孫 之 無 以 作

後 乃 守 右 之 若 乃 百 連 孫 及 孫 乃 乃 中 乃 剛 之

平直に注し給へし書成出候に書生はくは序

に長河年系上

即日見仕被上相成候上は松仕度候

事候に候

意

書

右様書被授候

安生に候

付札

了為候に候

右書付意は月書右系書より同書調

左系書より出候書一語奥に誤り候日

付札調に相成出候に候

此書定に候

右様書被授候

此書定に候

右様書被授候

右書付 宣旨 宣旨 宣旨 宣旨

手地出流地事以系法清之序及病家奇
出汲清之序及病家奇
引其出以系法清之序及病家奇
引其出以系法清之序及病家奇
引其出以系法清之序及病家奇
引其出以系法清之序及病家奇

二月廿二日 連名

七 古井大物取後

二條出流地事以系法清之序及病家奇
中甸より持病之腰痛活系機之系取
不中出流先月上甸より子足不計之系
醫師生約元機甚為宗怒法性出出
茶出用文之波中出流先月上甸より子足不計之系

之上、癰腫、坐年、外科、中、橋、渡、三、波、藤、原
寺、以、お、勤、不、中、付、云、云、之、右、も、延、渡、解、
に、成、難、辨、取、之、病、心、一、由、醫、師、何、處、中、
由、渡、二、の、お、勤、辨、字、古、之、注、下、信、一、由、渡、赤、丸
之、成、下、の、松、新、書、之、出、以、守、右、就、書、字、之、無
彼、を、を、年、下、以、一

青月日記

去井大物次

松平右近將監様

松平右近將監様

松平因房守様

板倉佐渡守様

月身札

預、了、無、出、渡、赤、丸、中、渡、松、可

お、勤、不、中

二條出渡赤丸

松平因房守様

右清三弟儀之病氣存出波清所詔仕也
南國之月二日京師去升大秋氏後於出波宅
出波清先之辰大秋氏後江戶波清地門排
吸旨南出地也忘仕也名也也也也也也也
以上

七月

六月

秋原

右下東宮七月廿七日付より出師日組入書付

因防寺儀

少書法組支配

二陣書法組支配

書法清三弟

右二兩氣存預之無出波清先也書法合
作付也也也也也也也也也也也也也也也
也也也也也也也也也也也也也也也也也也

右組入書付宣旨月日因防より候に於て月日
あり候

一 右月日より一月月日當右左の組入書付に當り
月日因防より候

書簡同様に申すに候
申上
月日
御前
由
水

右月日より一月月日當右左の組入書付に當り
月日因防より候
申上
月日
御前
由
水

お勤末は海守殿と対し中守のふらふらと歌合

し程強斗をとりおる事者も物も古き

も代を中守御用お事の松の仕度

前々迄合おはせ生ゆ衣も別火別宅も成り

近年御用お事の中

右に無り中守御用お事の中

お事の中

根津屋守殿
お事の中
根津屋守殿

右書守書守御用お事の中

お事の中
お事の中

お事の中

お事の中

お事の中

大 図

右お頼り

権現板御建立し内山及び大破り守事

子年九月於大坂十年年... 富実自以
御免之成下云世七月... 自以仕高難有
仕高を好む然と云京部より旅遊し自以
此生に死後事平如入多月... 跡浪少経流
助力に取成兼右藤刀を以経流仕成出流
経流延引仕成内院に破損お増及之破
りて好大進に取成跡浪仕成流に先年
在流下十年年... 自以富実跡

九年十月刻記... 自以仕成...
右に無形出の守形又お礼に如流南地...
尚付自以仕高富礼仕成... 獲定金流
札教お遠上地... 自以
矢脚も多お出... 跡浪少流流九年教
お出に補助力も... 成守一... 及...

出後右十三年之間自以一條力在在
内也之被損也増大被之成以之師先遣
之成後遣以之由師之成之早被後侍
河平之書也然以年限在端之成去也
七月より一月の如始當二月迄之是年
三月の如所の如也九十年より一月の如
當七月より十一年の如也三月迄之是年
海に後之是年一月の如也三月迄之是年
仕末後獲負合末也五月より六月迄之是年
自以之是年一月迄之是年六月迄之是年
九十年より一月の如也三月迄之是年
由新の年限在端之例成出之在也
之 作付以也限在也

八月

去世年十二月 初後寺出の流出境内法堂
社出後復為出助成於地也

六度元富實自以古先之知而二月出款之

是述世傳以剛書出

右書封書月 日因防古より奥より一月廿二日

寺々々々

東殿山口光山元流大僧部之若之是述費白

判費之用仕来権僧部以下之若之長務

若用仕来受心来権大僧部以下之若之長務

判費之用仕来根從傳以下之若之長務

寺々々々

山口寺外流来山之若之知山以下之元流

大僧部之白権権大僧部以下之若之長務

判費之用仕来知若之長務

若及沙流山以下之若之知山以下之元流

東殿山口之山以下之若之知山以下之元流

院家以外之判費之用若之長務

後南中之山

月

上世德高
皇王院
帝光院
松平信隆子出

右門也皆右平交右判費之改律定而隆月也
至後... 乃... 道... 隆... 成...
節... 年... 乃... 隆... 意... 度... 隆... 年... 乃... 知... 育...
世... 別... 紙... 書... 付... 出... 別... 右... 信... 由... 奧... 上... 出... 別... 紙...
書... 付... 出... 別... 紙... 書... 付... 出... 別... 紙... 書... 付... 出... 別... 紙...

日光山東廟山之流流大流部以上之是也
判費之用推大流部以下之長移之用也
受... 及... 流... 部... 之... 推... 大... 流... 部... 以... 下... 之... 長... 移... 之... 用... 也...
之用... 流... 部... 之... 成... 在... 右... 信... 殿... 之... 流... 部... 之... 用... 也...
身... 如... 於... 之... 上... 台... 宗... 之... 山... 門... 日... 光... 東... 廟... 山... 之...
之... 山... 之... 智... 一... 宗... 之... 山... 之... 右... 南... 山... 之... 流... 流... 大...

河之寺院之僧正並小羅在仕の寺格を
推し得ぬ法眼を以てて禁年満る判費之用
法中之僧正昇之仕り得ぬ判費之用
用僧正成り得ぬ判費之用仕り
一右之寺外末山寺院を僧正院家と
判費之用不成就僧正院家と外寺
僧正の長務之用波一寺外寺院を
長務之用不成就

一推し得ぬ法眼を以てて僧正の判費
お高し官被立得ぬ判費の日光法門を
思ふ高僧正院家と判費之用法免
法免の受山寺院
禁年満る判費 勅令の長長務之用
強仕法先年にお判費之用法免
法免

一日光東敵あし一法免の内之僧正と外

出後法等... 長年二月... 淨日見... 拂摩... 一 權大... 不... 是又...

古... 法...

一 右... 日... 仕... 一... 日... 後... 不...

判費 諸君 敬出 諸君 敬出 諸君 敬出 諸君 敬出
諸君 敬出 諸君 敬出 諸君 敬出 諸君 敬出
諸君 敬出 諸君 敬出 諸君 敬出 諸君 敬出

一 諸君 敬出 諸君 敬出 諸君 敬出 諸君 敬出
諸君 敬出 諸君 敬出 諸君 敬出 諸君 敬出
諸君 敬出 諸君 敬出 諸君 敬出 諸君 敬出
諸君 敬出 諸君 敬出 諸君 敬出 諸君 敬出

一 諸君 敬出 諸君 敬出 諸君 敬出 諸君 敬出
諸君 敬出 諸君 敬出 諸君 敬出 諸君 敬出
諸君 敬出 諸君 敬出 諸君 敬出 諸君 敬出
諸君 敬出 諸君 敬出 諸君 敬出 諸君 敬出

諸君 敬出 諸君 敬出 諸君 敬出 諸君 敬出
諸君 敬出 諸君 敬出 諸君 敬出 諸君 敬出

諸君 敬出 諸君 敬出 諸君 敬出 諸君 敬出
諸君 敬出 諸君 敬出 諸君 敬出 諸君 敬出

泉列貝塚上

高敬院

右此度

公方極 大綱云極 天鵝織二卷元被上庄

前之 一並於古白書院獨礼继自之礼

中上之度在歌以

大綱云極 上继自之礼被上物之改明磨

二申之平之縁以之平平享深七景平继自

此礼中上之度在之平

即中上之平被上物仕此出附之長元西也

被上物不仕此出度之河平

此用云極 上被上物仕之度与物取以付於又

此礼以之度又延之平二景平

即代替之此礼之長

三即前極 上被上物仕此中上之度在初度

書局之在身之平中上之物在當時平中被上物

毎季

大綱云極上も被上お仕り付此度預り急

上、作付代別書お届奉伺上

一 育

牧性職中書出

右進喜三平

市成智一長被上お仕り付此度

お礼の交、市成九七五三、西九七五三、南九七五三

書面、此度育上、右進喜三平、奥出日九百九十九

昂百九十九

同付札

二為預り通言の書出

一 樹書

一 宝曆十二未季中育

若君極上も此度此中體被上お仕り付

此度此中社奉り勤及、此中後中此

毎季

市南丸古同松被上仕下

右之無出之注下

育

東極上落宮高氣及之切以知多男之身

お後之成系統之引地は松は頼山陽南時

この五出相續

皇子之在り波宮先祖常盤井宮之元祿

又本年四月廿二日薨死云曰九年七月廿日

靈元院皇子之寫本宮出相續之叙例之

伏見邦忠親王宮曆九年六月二日薨死云

曰十年二月

桃園院皇子二宮降誕生曰辛二月十日

伏見家出相續云 作出下正例之

以名

東宮市文禪之培二宮降誕生云云

出相續のり 治出の辰時迄

治出の辰時 思言の 治出の辰時迄

治出の辰時 思言の 治出の辰時迄

書付の辰時迄 思言の 治出の辰時迄

治出の辰時 思言の 治出の辰時迄

治出の辰時 思言の 治出の辰時迄

治出の辰時 思言の 治出の辰時迄

治出の辰時 思言の 治出の辰時迄

六月 連名

土井大牧殿

宗極家お續の辰時迄

御内意の辰時迄 別紙お尋右の辰時迄

奉言の辰時迄 書付の辰時迄 宗極官お承願

宗別系の辰時迄 辰時迄

思言の辰時迄 辰時迄

此厄女之古女成方云々 此女年斗守属云々
此女續述云々 右家成古女友之門後古女續
于外古入用古云々 古女友之門後古女續云々
古女之古女見古伏見古古續云々 古女成
古女之古女見古伏見古古續云々 古女成
古女之古女見古伏見古古續云々 古女成
古女之古女見古伏見古古續云々 古女成
古女之古女見古伏見古古續云々 古女成

此厄女之古女成方云々 此女年斗守属云々
此女續述云々 右家成古女友之門後古女續
于外古入用古云々 古女友之門後古女續云々
古女之古女見古伏見古古續云々 古女成
古女之古女見古伏見古古續云々 古女成
古女之古女見古伏見古古續云々 古女成
古女之古女見古伏見古古續云々 古女成

古女之古女見古伏見古古續云々 古女成
古女之古女見古伏見古古續云々 古女成
古女之古女見古伏見古古續云々 古女成
古女之古女見古伏見古古續云々 古女成

系極上流宮薨之守後南地亦倉新未
成其元進之守中執事名之申部右
外之守中執事松之波の守

二月

連名

公井大炊政茂

系極上流宮薨之守後南地亦倉新未

系極上流宮薨之守後南地亦倉新未

系極上流宮薨之守後南地亦倉新未

系極上流宮薨之守後南地亦倉新未

系極上流宮薨之守後南地亦倉新未

系極上流宮薨之守後南地亦倉新未

系極上流宮薨之守後南地亦倉新未

系極上流宮薨之守後南地亦倉新未

系極上流宮薨之守後南地亦倉新未

系極上流宮薨之守後南地亦倉新未

此身家法相續云 淨土正副公之旨

東宮御交禱之後二宮出誕生より出續

下宮 淨土正副公之旨 淨土波云

思古比 御月意云 出地土宮中上云

鴻 奏云 御波比別波持書付

字云 御波云 御波云

御月意云 御波云 淨土正副公之旨

此上

御月意云 云并大波云

松平右近將監候

松平右近將監候

松平周防守候

板倉佐渡守候

同分札

御月意云 御波云

吉澤氏

右是書育 日右子好整より奥上出日 日月色

海

洞

大角之振高年即年齢九

成以付別紙法例之即旗陸馬下

洪良年

即海馬

書振

元文三年十月

即旗馬系

正徳元年 即誕生

延享二年

即旗馬系

元文二年 御誕生

寛延二年 御誕生

御誕生 御誕生

御誕生 御誕生

書後

元文二年

御誕生

一 今朝

大御衣 御誕生

御誕生 七流

大出馬 御誕生

小出馬 御誕生

三種 御誕生

右 御誕生 御誕生

西元上芝城 市役勤

大御云極市前占 百出 市上上芝

市子自出野平蛇多

市通云云 市出 退云右府中務之補

是如十以下出取如出河以載

一 市對延市庭間

一 公方極 市前中務大補之出

大御云極 市通云云上芝

上芝云云 市純子以卷法小御之持出頂戴

市礼中上芝年及出云合退庭出府也

一 大御云極 市對款

延喜三二

九月

一 市通云云

公方極

大綱云極上

旗

七流

大馬市金相平太

綱

一形

右 市使能定まをりまをり

一 右為作礼 市使西尾路はきりまをり

右書板二無海意文月二日右京平文河知河意

海下出別元より今日限一役を指す河意

市旗出馬市をり日限未一役

大綱云極上 市旗出馬市をり日限未一役

書板二無海意文月二日右京平文河知河意

海下出別元より今日限一役を指す河意

市使能定まをりまをり

大綱云極上 市物且出知おは居るあ

延享二世年中一無一りまをり

延享二世二年

御使被書之

之御之極 斗差也 且出吸也 出酒

之

右京月書之 右京書之 同也 同也 同也

之 出也 限也 限也 限也 限也 限也

出也

一 元文二年十月十日 延享二世三月十日 御使被書之

之 出也 出也 出也 出也 出也 出也 出也 出也

出也

一 出也 出也 出也 出也 出也 出也 出也 出也

御使被書之

御使被書之

一 出也 出也 出也 出也 出也 出也 出也 出也

御使被書之

一 御使被書之

七流

旗 九 旗 黃 羽 之 垂 綿 入 出 股 沙 色

但 出 月 糸 白 木 相 葉 出 打 御 封

外箱合出改付漏津去其特箱入梅丸

右出小尺具

一 内

横出法小尺具

一 節卷出旗竿

八本

一 内 卷出旗竿

一 河原清黄合中未端出袋入

一 惠草合出改付旗竿袋八寸

一 出旗刀泥

七本

一 目扣泥

拾五本

一 大出馬下 合滴朱丸出舟運運

一 浅黄羽二重端入出靴沙色

一 但出内箱白木相套又出袋前付

一 小出馬下 合套

一 浅黄羽二重端入出袋入

一 但出内箱白木相套又出袋前付

右束道具

内

大古馬平 北本

内一布之古馬平

但一布之打掃 二布之洗濯

小古馬平 北本

内一布之古馬平

但一布之打掃 二布之洗濯

右河原志路志入屋物 洛之漢費合中

本綿袋之 白木箱入

黒華合古袋 北本

大小古馬平 北本

原之腰袋 北本

古馬平入外箱

一古馬長持 北本

一但馬如子合漢袋古袋

華漢馬原合古袋

古旗山古馬下各古小及是入

一古長持 寺之掉

一古沮思如子各陰未古改行

一古年清思深合古改行

右寺在剛流より右京寺又為社坊書分其

古寺在剛流より右京寺又為社坊書分其
古寺在剛流より右京寺又為社坊書分其
古寺在剛流より右京寺又為社坊書分其
古寺在剛流より右京寺又為社坊書分其
古寺在剛流より右京寺又為社坊書分其

寺社在江上

本和一月抄山権授汝所地每成天社及

大破比射澄澄為物成中より考平高

富平より来りて其年十三年より一五年

古度元於社地富自より成権授其相

預下より為致し無名各村権授其より

古是より札掛神より成且仲より外人集

致し其後變り波る其より又より其後

同六月

右書付因防古守社在以此由後

乃思書付古守社在以此由後

一 本家下月松山惠授授地一畝成之宮

去八月之月高社外及古被付此

少之是之多是仕同十月より建之

高二月迄候之是之去古社舊社之書

仕此以是時長攝之候左伸之右月

之候高除斗之候之是之仕書

瓦多天井且内難能本安事不仕書

之在以此

此所内伸之間古社於古社為書

合篇自以此伸之間内高右高

本細合仕宮建之成抄仕書

於上之古社

其能之不成成之者先年出觸也其能也
 以之於度新其年款上以之仲之間内斗之
 無以仕職之仲之間者其年之初穗合更元
 幸潤仕以若上富札為信中以年款之
 尚寬年より来り其年進拾年之内
 一五年六月己巳法每於社内無以仕度
 幸能上右仕法之成を別帳に事の上
 去当社之成を外成に之を法に仲之
 斗之成法に仕以る即急照之預之
 作守之市重以松幸能上之成之
 其市重以法之官不其重法成於仕能者
 幸能好也其重法相成幼令其市重以法
 官令仕重永く修法令仕以何之
 那之重富市免之為 作守之市重以
 一統雖亦仕令幸能也

昭和七年六月廿日

法海内仲之書
 谷村 権 授 下

相馬捨校

堀口捨校

菊川捨校

市川捨校

市川捨校

市川捨校

市川捨校

市川捨校

市川捨校

市川捨校

市川捨校

市川捨校

市川捨校

市川捨校

市川捨校

市川捨校

三拾番目 合之由 内奉例合之由

部合合之由之拾番番也

内奉例合合之由之拾番番也

奉例合合之由

奉例合合之由

一 富具以之由社内也 静之由社之由

内奉例合合之由

奉例合合之由

仲之由一院之由上之由上

以和七之由合奉旨

菊川檢校市

堀口檢校市

相馬檢校市

谷村檢校市

去月方九可出後之由本下之由松山也檢校

如所地之由成天宮建之由成守也祿若村

檢校の上の書付一覽仕の事又右等成天宮及
大破比舟少く先考を志し兼建古右等遊
出来仕所は仲方考を少く成る事法
成致仕兼瓦多天井内難比亦出来仕書法
お安ふ事石法く出府内仲之間於右社寫
具以仕仲之間内多右等申り比事の内す事納
合仕宮建之成就仕比松仕度事納比志
尚附新く... 御免の場和古仕比事

其能く不事成名先事平亦觸く成り事如智
比事法度事納比事仲方内斗多具以仕
誠之仲之間く老を為考を初穂合百丈元
事納仕比事の内富札為法事数く成り
尚宮事平より出来事平迄拾事平之内
事平事平六度元こと法毎右於社内富具以
仕度事納比事由志右社く成り和成り事
事平仕仲之間を斗り成り古仕比事

市意懸と心取し無と為。作付は以て
官多事結不沙成然仕はる何と預り無
富具以。市先は。作付は松仕度名
出府内産以伸々る惣代をお取はる若村
檢授中上下流へ評議仕は知知る寺社
富具以は成を敷て定まるとは作付兼限
不取海内を強求成候前々は作付後成
出は先世及檢授取度内へ毎成之を右
伸々る斗富為寺を初穂合百丈元寺納
仕はるもの富札は流右高りゆりのより
寺納合仕官建之仕度候お取は成る外
寺社方富具以はとも候遠産以伸々同
限りは成り右伸々同のものた中合同松
は成り古仕はる別を云は仕は流外障の
成り成り成り成り成り成り成り成り
成り成り成り成り成り成り成り成り

海東... 仲... 斗... 中... 内...
... 老... 加... 振... 成... 隆...
... 東... 法... 付... 富... 自... 以... 目...
... 札... 未... 石... 仕... 仲... 同... 外... 信... 人...
... 集... 未... 波... 万... 友... 言... 以... 作... 慶... 之... 終... 式... 幸... 好...
... 出... 後... 之... 持... 下... 書... 付... 印... 色... 幸... 道... 上... 下...
... 一... 右... 每... 代... 天... 之... 儀... 據... 校... 殿... 後... 内... 之... 社... 付... 之... 前...
... 幸... 社... 在... 以... 下... 中... 之... 重... 幸... 之... 社... 地... 之... 儀...
... 社... 地... 之... 儀... 幸... 之... 社... 地... 之... 儀...
... 富... 教... 之... 社... 地... 之... 儀... 幸... 之... 社... 地... 之... 儀...
... 一... 之... 幸... 之... 社... 地... 之... 儀... 幸... 之... 社... 地... 之... 儀...

心

冥
月

年

石谷海屋考
少禮日向寺
山下平之庵
出
山勢之方

本郡一ノ目松山惣持授地ノ毎秋ノ宮
建之為多之由府内ノ産取伸ケル由
身以仕度候お取ル由惣持村惣持
中上ノ村評役仕ル由又右ノ産取ノ産取
伸ケル限リ由身以仕度申ル由外ノ村
方富之由証遺ル由然レ成テ贈ノ由身以
仕度申レ候由亦由之由産取ノ産取
地ノ取ル由寺社申ル由中ノ由惣持
社地ノ由身以富教ノ由お取ル由惣持寺社

寺社ノ由身以之由産取ノ由先達申上ル由
松平浮城ノ由上ノ右社地ノ証書由産取
寺一覽仕程又評役仕ル由右ノ産取ノ由
惣持ノ社地ノ由寺社ノ帳面ノ由申ル由
由産取ノ由外ノ村方富同格ノ由申ル由
富教ノ由産取ノ由亦由之由産取ノ由
お取ル由富之由申ル由産取ノ由申ル由

早竟沖之者中今日松之成守右沖之者
根之人集来不波のりく正障もお成中者
安んて事物山海守社方接面まき富寧
法定富教の外まき正障りは成守代も上
自以てまき万之也口松くまき集来まき富寧
守もまき左も守社代も成守守社方まき富
正振正成守代もお此略味もまき中上も松
守社代もまき正障りも方もまき正障りも守

書付

石谷浦信
少姓日向守
山下守信
出書

本第一頁松の志接授海成地も守成天
守守守守守社代もまき中まき正障りも

社地出... 院寺... 寺...

付後... 社地... 院...

杉山... 院...

同... 寺...

寺... 院...

書... 院...

寺... 院...

八月

寺... 院...

寺... 院...

寺... 院...

寺... 院...

寺... 院...

寺... 院...

寺... 院...

寺... 院...

仲方限外と拍り成るに在り然るに
江 作海に中と云はるに成るに在り然るに
好に成るに先きに成るに成るに成るに
成るに成るに

右富実 成るに成るに成るに成るに
成るに成るに成るに成るに成るに成るに
成るに成るに成るに成るに成るに成るに

育

守社

同身札

書面法府内捺捺大富然成吉社
成るに成るに成るに成るに成るに成るに
外と拍り成るに成るに成るに成るに
成るに成るに成るに成るに成るに成るに
左のり成るに成るに成るに成るに成るに
成るに成るに成るに成るに成るに成るに
成るに成るに成るに成るに成るに成るに

一系款次在脚底云云

端書云云

去月九日十七日廿二日廿七日云云

雖去用中比

公方極云云

陸之注亦極未詳也云云

去月廿日東廟也

有德院極亦靈云云

御系信云極亦極又云詳也

禁裏 東京 御系方錄

中院云云

存心付方云云

同日云云

云井云云

一云板云云

揚書五十一

去月十六日廿七日一紙別紙之如身亦能

去用中

公方極 大羽云極善法地地能之成

法座淨眼未淨時之 正上之方之居之身

去月十二日增上等

憶法院極淨靈前 淨廟前

淨系結之極同身自東廟山

有法院極淨靈前 淨廟前

淨系結之極同身自東廟山

淨系結之極同身自東廟山

淨系結之極同身自東廟山

國之月記

連名

之世史重子松

月形吉房

二條法親王の御孫山内右衛門尉信長少輔信重
奥州奥州守支配山本之親又加藤清川
能登守支配山内中津女之親並山内
加藤清波河内守加藤清生山内右衛門
右衛門尉山内中津女之親並山内尉
之親并双方親類大勢續之上古序之信
右下之親山内右衛門尉之親並山内尉

親王御孫山内右衛門尉信長少輔信重
能登守支配山内中津女之親並山内
加藤清波河内守加藤清生山内右衛門
右衛門尉山内中津女之親並山内尉
之親并双方親類大勢續之上古序之信
右下之親山内右衛門尉之親並山内尉

一 右衛門尉山内中津女之親並山内尉
之親并双方親類大勢續之上古序之信
右下之親山内右衛門尉之親並山内尉

是又古之... 以上

國子司

連名

去井大款以後

表

而進秋之成書付

德襄

東宮上... 為...

如湖... 中...

右宮... 出...

但古用入二百也

古用入廿七日之

表法... 組...

法指... 既...

德襄

東宮... 為...

明也八日水御糖は控侍を秋はるつるを

六月廿七日

右の入候御を

暑氣 御尋成書付

暑氣 御尋

陸橋重 一組

御尋成書付

日光古川流

日取

上原古川流

増上之守

右如別年平之進上平

左系守家次守書を

砂糖漬 一壺

随自急院宮

右云世平暑氣為

御尋書向之無高次守書を

当系平也書向之無高次守書を

右中

在

松平執事

右中 西洋上高次郎書也

右中 國書月二日法慶寺より夏に出去用入九日也

幸

但去用入九月七日

中一問

佐慶寺中慶

中慶

列在

中一問

上慶寺書

増上寺

暑氣為

此寺法持筆也

上慶寺書也

右中 扣調

古例元

中務主一組

明日日署氣為

御守のまゝのりあ

御使つゝの勤り事

同日

御使古例元

日光寺

古例元

御使先入

明日日

御使のまゝのりあ

同日

表古例元

古例元

法橋集 一組

印使古例元

日光寺門額

沙彌廣 一冊

隨身志願書

中務集 一組

上使古例書
坊上寺

山中抄卷一

松平執事書

右明後文日之書

國司目録

左の紙二冊

書面先檢し無於事
即本下之紙中並名は作使事
仕上

國司目録

物控執事書

奉 長世源氏

筑前國博多宗福寺法眼院東海寺

尚秋論書
作舟以舟來九月十日

系部... 是仕... 道人馬

而... 先... 於... 部... 市... 部... 部...

以... 名... 海... 寺... 以... 者... 中... 出... 以... 信... 中... 上... 公

育

右... 月... 七... 日... 右... 正... 乃... 監... 寺... 社... 寺... 以... 表... 在... 原... 子... 組... 隊

寺... 乃... 監... 寺... 社... 寺... 以... 表... 在... 原... 子... 組... 隊

西... 本... 願... 寺... 隱... 岳... 法... 以... 院... 嬭... 孫... 播... 刻... 志... 傳... 寺

兜... 義... 子... 代... 丸... 世... 及... 本... 願... 寺... 新... 門... 嬭... 口... 宗... 格

夜... 若... 乃... 本... 願... 寺... 願... 書... 寫... 此... 金... 卷... 以... 在

此... 無... 乃... 門... 一... 無... 乃... 本... 願... 寺... 以... 出... 卷... 無... 乃... 新... 門

此... 乃... 出... 乃... 出... 乃... 出... 乃... 出... 乃... 出... 乃... 上... 書... 乃... 一... 無... 乃

本... 願... 寺... 新... 門... 以... 出... 乃... 出... 乃... 出... 乃... 出... 乃... 上... 書... 乃... 一... 無... 乃

若... 乃... 一... 無... 乃... 本... 願... 寺... 乃... 院... 乃... 出... 乃... 出... 乃... 出... 乃... 上... 書... 乃... 一... 無... 乃

此... 乃... 出... 乃... 出... 乃... 出... 乃... 出... 乃... 出... 乃... 上... 書... 乃... 一... 無... 乃

以上

八月十二日

連名

右京文月十二日

右京文月十二日

右京文月十二日

右京文月十二日

右京文月十二日

右京文月十二日

右京文月十二日

右京文月十二日

右京文月十二日

右京文月十二日

右京文月十二日

右京文月十二日

右京文月十二日

右京文月十二日

右京文月十二日

傳 卷元々名取並に名贈子次守了る
しるものよき連日且又以事右解之而由は
因り又そ形未波一と出に松法自より
とるに成進る形未出に長は和乳の上高地
お同は松のよ波の上

二月

連名

公井之世氏後

西本願寺守形の中長子義子成也
嫡子にお松法を守中形守形守形守形
と出に形書字と成に成に右形書字と成
と無書損と お見の守中と成に成に
と成に守形別認出に成に成に成に成に
と成に成に右書損と守中と成に成に成に
お同は成に成に成に成に

二月

松平因防

土井之牧政後

右京右門外一宮御所

但連名之通しと云評後波比知是る在因防書
一石高の通しと云評一石高と云

西中願寺院法住の院嫡孫播磨中津守
見義子代在是是是是是是是是是是是
此及嫡子お控夜言中願寺日記の是是是

傳一 奏元は中津守中津守よりも法自より
書付は是是是是是是是是是是是是是是是
書付は是是是是是是是是是是是是是是是
那去は是是是是是是是是是是是是是是是
執は是是是是是是是是是是是是是是是
と 作出は是是是是是是是是是是是是是是是
以上

土井之牧政

連名

古井之牧改後

右邊門外河邊柳

奉山岡十美

淺野浦系正

光

古波屋

光

葛屋

光

小波

光

子

光

葛屋

光

古子之五

光

右ノ二九出此奉平方持揚兵今迄二四九小
細之方ヨリ去取所及今迄

即中九小細之方ヨリ即月向立取付者高
人数以見坂前二九喰達出出入為波
中ノ及去取所及今迄

同月

右書付同月八日法履者より
去取無六山同十交者より

六月付

横山左門病氣付行進之由帳
送付の由

酒井玄蕃

奉書書来の未履りる以上十日に付
御城に五由の松のり

同月十日

右書同月十日法履者候に取上奉書者相以

府中凡所進狀之淺書付

府中凡

所進狀之事

右書付同六月十二日法後寺奧上土車古六書

可與果事之事

牧野執中書

佛光寺

兼記

右通年之病來之狀以之及之病年

新之亮祐之寺務之未信之病年

右由國隊之之波路之病年

西進寺中之法之病年

同月

右書付同六月十二日法後寺奥上土車古六書

所進

一 牧野執中書同六月十二日法後寺奥上土車古六書

佛光寺隨庸隱居して其宗教可代永井

浮屠の方へ出れば箱取の谷西徳寺

中出の

國書

右國書六月十二日牧野藏中より市を印し候

此の書は... 國書... 奉... 此日... 向...

大寺の... 法代... 遠刻... 薩國郡

長江村... 明言寺より... 被上... 澤香山椒

寺... 法代... 所... 寺... 高野

因... 寺... 法代... 所... 寺... 高野

寺... 法代... 所... 寺... 高野

以上

國書

右書付宮國書六月十四日法代より寺所取

Handwritten text at the top of the right page, possibly a title or header.

書向致...
取和仕...

高岡守...

系上...

桂姫

右お預り...

左照信...

皇太后...

吉札...

圓八...

病...

仕...

婦人...

為...

吉...

Small handwritten mark or character.

此種本方亦中九每町中園以刻在町
中札以事部上石左左無以爲 作舟
以爲以石無以根事部以

一 大石方亦種本方少々若石舟初穂張
三方元亦中少々若對舟捨以用し以爲
作舟方少々志波舟仕園以刻在町少々
若石舟對張文運元右無割合志以爲
作舟以爲少々無以根事部以無別以波爲

亦種本方亦中九每町中園以刻在町
中札以事部上石左左無以爲 作舟
以爲以石無以根事部以
一 大石方亦種本方少々若石舟初穂張
三方元亦中少々若對舟捨以用し以爲
作舟方少々志波舟仕園以刻在町少々
若石舟對張文運元右無割合志以爲
作舟以爲少々無以根事部以無別以波爲

右無亦部町少々以係種志以預以少々

唐荆改唐不之成京部町幸以日然以受守社
幸以日抄歌正松中破之其長名代志以先改
預以名中

唐荆改唐不之成京部町幸以日然以受守社
幸以日抄歌正松中破之其長名代志以先改
預以名中

唐荆改唐不之成京部町幸以日然以受守社
幸以日抄歌正松中破之其長名代志以先改
預以名中

京都の東御前より一ツの申付申渡
御書は返り松の仕立の然右様始り候も
意面支配極り者を遠難交付預書候
申上り申付申渡候事候

同日

物産御申上

一 九條前内大臣殿より日甚死を候事候

御柳より

了

九條前内大臣殿に
為 御身奉書を候事候

但

大御極より候事候

享保十二年

九條前内大臣殿に

為 御身奉書を候事候

但

大御衣振うら、御守みまもり成なり不な見み也

右宮圓之月うみいづみ十六日いざな法履ほつり子こ月つき出い昂あき白しろ海うみ在あ書か之の表あ

古ふる御み衣い振ふ為な由よし也

一ひと左ひだり之の法ほつり履り子こ月つき出い昂あき白しろ海うみ在あ書か之の表あ

中ちゆう波なみ以もつ法ほつり履り見み合あ合あ為な由よし也

九く條じょう和わ月げつ之の長なが敷しき慶えい云い付つ恭こう君きみ

御み衣い振ふ為な由よし也、御み守まもり成なり不な見み也

法ほつり履り中ちゆう也、御み守まもり成なり不な見み也

右みぎ之の法ほつり履り子こ月つき出い昂あき白しろ海うみ在あ書か之の表あ

左ひだり之の法ほつり履り子こ月つき出い昂あき白しろ海うみ在あ書か之の表あ

物もの性せい執しつ中ちゆう也

示

佛ぶつ光こう守まもり

卷まき部

右みぎ之の法ほつり履り子こ月つき出い昂あき白しろ海うみ在あ書か之の表あ

遷此所於在井大秋以方におく由の言觸
下谷西陸守中出以依く其辰中上下

同日

右書付くは其方系部より一紙脚中其の之去
奥上法履等其付け去付く不出

明十七日 市判入の箱出の事

道云云 是迄の事

市判入の箱出の事 中誠の付也
百枚今迄系部可幸の波地は其也付
云井大秋既述の事

同日

右のり入紙兩法履等奥上

同日

一市判入の箱出の事 百枚二系部入於新書其也

一 涌系部町寺法印丹波寺上法慶寺内箱
封布之法慶寺有丹波寺中寺

但新造前箱是右箱橋本寺八寺持上法慶寺

法慶寺

一 右内箱本批中相白木此良蓋長三尺二寸五分
横六寸七分五分此寸三分五分木町向名者又
兼之庄出寺合池打之河前黄内記打脱沙法慶
日此箱給

右 御朱之 百枚大子法慶寺上在法慶寺
包右箱入法慶寺封布

箱上書

御朱之白紙

百枚

一 外箱本批中相白木横蓋長三尺二寸六分横
八寸四分五分此寸五分此寸四分四分

右寸四分四分

箱上書

右目以

右酒井丹波守末十九日参上付十七日右に在
候箱に在相之可事申

去年本出自ら上京に在可事以

而去年白紙拾一枚に後を以て追之に在候
當時物に拾取候事候に付

而去年白紙三枚に根に後を以て追之に在候

是迄に在候に因り別帳を冊に載し而

年載し之に承知に付酒井丹波守

年々当地に在候に事以る人馬

而去年白紙百枚に後を以て載り而

候に後を以て上

同六月十七日

連名

右井太助氏

寺社奉行

本因坊

中子
沢村烈元

右様へ通詰目付子に御座候

右同月十九日法儀奉候

申度坊中子烈元月次御座候事出仕未及申度

同月付同候事申度候事七月廿日社奉行

御座候事

奉新上口上候

新度坊中子烈元月次御座候事出仕未及申度

親類の内其内仕仕者之由外お懸候事

之由之仕仕御座候事又沢村烈元中子御座候事

園基等用仕仕付新宅之由御座候事

由之仕仕御座候事又二十一年御座候事

お懸候事未及申度候事

後私臨月一子子以 作守不盡以松

寺新石以上

意 同育

本因坊

測書

一享保七年冬月廿八日本因坊道智後

中子智治在臨月子子寺新石以上

於

作守廿七日廿八日

御目

作守

右ノ知近別々急病或々病氣只重以云

臨月子子寺新石知預之無以 作守

同育

本因坊

右有無之書付本因坊也臨去烈元親親書

故公口無至六月十八日不抄書向之臨之法原也

同公又月十八日同之無所也書向之無書付候

但享保七年冬月廿八日本因坊道智

剛高書付後

瑞書之

去日八日十日一法別後之如也

公方極 大湖云極是法極能成

法極而極是法極也 百上公方之極也

乃又之極也

林之東宮 御之極也

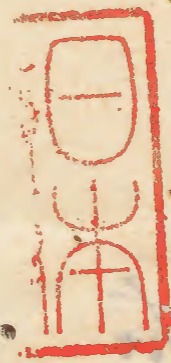
是極也 表平山次法極也

好平法方之極也

國之月也

連名

去井之秋也





Vertical handwritten text in the center of the right page, including characters such as 何 (He) and 年 (Year).

Faded vertical handwritten text on the right page, appearing as bleed-through from the reverse side.

