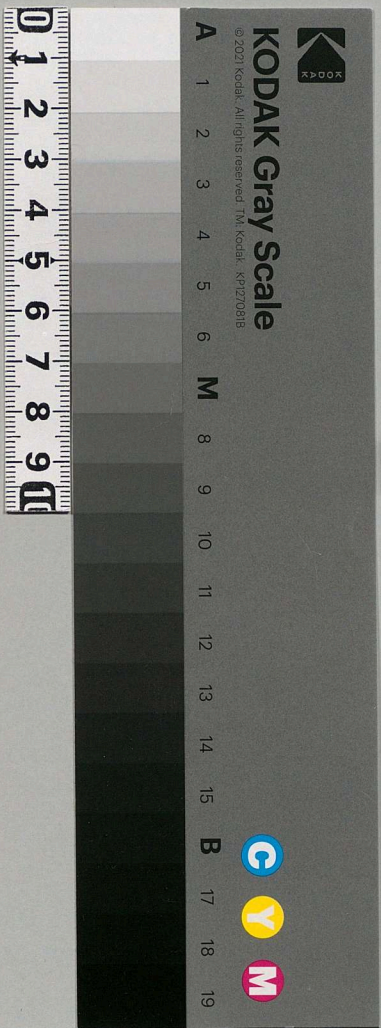


雲南通志

田賦

末

内閣文庫	
番號漢	14228
冊數	40 ( 10 )
函號	國 137 3



以上麥米聽糧儲道支用報銷

開化府

原額康熙柒年奉文將臨安府阿迷州蒙自縣

廣西府屬師宗州維摩州附本府入額田并

清丈出共田柒百伍拾玖頃叁拾伍畝陸分

貳釐伍毫全熟

實徵秋糧米壹萬貳千肆百貳拾柒石陸斗貳

升肆合叁勺捌抄柒撮伍圭

實徵臨安府阿迷州蒙自縣師宗州維摩州歸

入條編銀叁百貳拾壹兩陸錢壹分叁釐捌毫捌絲叁忽玖微貳纖玖渺

附額徵

臨安府阿迷州蒙自縣歸入差發共銀陸百伍拾兩柒錢貳分壹釐貳毫壹絲肆忽壹微叁纖伍塵全徵

臨安府蒙自縣歸入戶口食鹽共銀貳拾貳兩柒錢伍分肆釐全徵

蒙自縣歸入馬街課程銀壹拾貳兩全徵

新設商稅課銀叁百兩全徵

以上額徵共銀壹千叁百柒兩捌分玖釐玖絲捌忽伍纖伍塵玖渺又人丁項下額徵銀陸兩捌錢貳分貳項共銀壹千叁百壹拾叁兩玖錢玖釐玖絲捌忽伍纖伍塵玖渺

一起運

布政司項下起運銀叁百壹兩叁銀捌分玖釐玖絲捌忽伍纖伍塵玖渺

一存畱

俸工項下

官役俸食共銀玖百捌拾貳兩伍銀貳分

支給項下

鞭祭等銀叁拾兩

一本色

額徵秋糧米壹萬貳千肆百貳拾柒石陸斗貳

升肆合叁勺捌抄柒撮伍圭聽糧儲道支用

報銷

大理府屬 并附北勝州

原額民賦田地共壹萬壹千陸百捌頃陸拾貳

畝伍分陸釐玖毫肆絲壹忽壹微叁塵玖渺

查額內尙有荒蕪田地額編錢糧見係除荒

徵解統俟開墾全熟足額

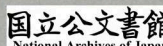
實徵夏稅本折麥玖千陸百捌拾伍石壹斗伍

又升肆合叁勺柒抄伍撮壹圭柒粒玖顆捌粟

實徵秋糧本折米壹萬伍千玖百壹拾貳石陸

斗玖升貳合捌勺陸抄叁撮叁圭玖粒伍顆

實壹粟



實徵條編地畝等銀壹萬貳千陸百柒拾貳兩  
伍錢伍釐叁毫壹絲貳忽捌微壹纖捌塵壹  
渺捌漠

又額外增出沐莊田地共貳百柒拾伍頃捌拾  
畝叁分肆毫貳絲壹微捌纖玖塵柒渺貳漠  
查增出田地內尚有荒蕪額編錢糧見係除  
荒徵解統俟開墾全熟足額

實徵夏稅本折麥伍拾叁石捌斗壹升捌合柒  
勺陸抄壹撮陸圭貳粒柒顆柒粟

實徵秋糧本折米叁百伍拾石陸斗陸升玖合  
叁勺貳抄柒撮柒圭陸粒玖顆玖粟

實徵條編銀貳百貳拾陸兩壹錢伍分叁釐叁  
州毫伍絲壹忽貳微叁纖壹塵玖渺

明官民田地共玖千柒百伍拾陸頃陸拾畝  
捌分玖釐玖毫玖絲伍忽叁微夏稅玖千壹  
百玖拾捌石柒合玖勺伍抄柒撮肆圭○起  
運布政司折色陸千玖百伍拾陸石肆斗壹  
升叁合柒勺肆抄貳圭伍粒○起運本府折  
色叁百壹拾肆石貳斗捌升陸合陸勺陸抄  
陸圭○存雷州縣本折壹千玖百貳拾柒石  
叁斗柒合伍勺伍抄玖粒玖秋糧壹萬陸千伍  
百叁拾肆石伍斗貳升肆合壹勺貳抄陸撮  
伍圭○起運布政司折色玖千柒百貳拾貳

石肆斗叁升捌合柒勺陸抄叁撮貳粒捌顆  
○起運本府本折壹千柒百肆拾叁石叁斗  
肆升壹合柒勺肆抄柒撮陸圭○存留州縣  
本折色伍千陸拾捌石柒斗肆升叁合陸勺  
壹抄陸圭柒粒貳顆  
北勝官民田地共壹千陸百壹拾捌頃柒拾  
柒畝貳分伍釐伍毫夏稅壹千陸拾柒石貳  
斗貳升伍合零秋糧壹千伍百肆拾伍石玖  
斗壹升  
肆合零

附額徵除懸額無徵外

原額觀場田租銀肆拾肆兩貳錢伍分貳釐全

徵

商稅門攤審課租課酒醋課米課絲店課祀子

豬羊街橋各項課銀捌百叁拾陸兩玖錢玖

釐壹毫玖絲遇閏加銀貳拾貳兩捌錢柒分

叁釐陸毫玖絲伍忽全徵

街稅地租銀叁兩伍錢全徵

魚課折色米鈔銀伍百肆拾壹兩壹錢肆分玖

釐全徵

差發綿綢銀叁拾壹兩柒錢伍分伍釐貳毫全

徵

商稅海肥易銀貳拾伍兩叁錢貳分全徵

魚課米叁拾伍石伍斗每石折銀伍錢該銀壹

拾柒兩柒錢伍分全徵

石磺場課銀捌兩全徵

站丁認辦銀壹百陸拾貳兩肆分壹釐捌毫伍

絲全徵

明本府徑徵商稅審課街稅等銀共肆百玖拾兩叁錢捌分捌釐捌毫內解司柒拾兩叁錢○存雷府庫肆百壹拾玖兩捌錢捌分捌釐叁毫○趙州酒醋石磺絲綿等銀共壹千伍兩貳錢伍分伍釐貳毫○雲南縣商稅存雷本縣○河汨所魚課銀共伍百肆拾壹兩壹錢肆分玖釐內解司陸拾兩其餘存雷府庫俱各州縣所徵解本府○土軍差銀拾玖

兩伍錢解司差發花斑竹銀貳百兩○雕漆匠銀壹百柒拾貳兩捌錢○北勝商稅貳貳千伍百叁拾貳索○魚課米叁拾伍石伍斗俱折肥

康熙柒年奉裁洱海大羅貳衛歸併州縣徵收

原額屯官馬料公種公樣鐵索營官租等田地

實共捌百貳拾壹頃柒拾捌畝陸分伍釐玖毫

肆絲肆忽伍微伍纖玖塵肆渺查額內尚有

荒蕪田地額編錢糧見係除荒徵解統俟開

墾全熟足額

實徵本色麥壹千壹百陸拾叁石叁斗捌升伍

合捌勺壹抄捌撮叁圭伍粒壹顆陸粟

實徵秋糧本色米陸千捌百貳拾陸石肆斗捌

合肆勺壹抄貳撮貳圭捌粒

實徵本色穀叁拾玖石玖斗貳升壹合

實徵折色夏稅秋糧麥米穀蕎共叁千陸百貳

貳拾陸石肆斗叁勺玖抄肆撮各折不等該折

色銀壹千貳百捌拾柒兩肆錢肆分柒釐貳

毫叁忽

康熙貳拾陸年奉裁大理景東瀾滄叁衛分歸

州縣徵收

原額屯官馬料公種公樣等田地共壹千陸百

柒拾玖頃肆拾柒畝壹分玖釐貳毫捌絲壹

忽查額內尚有荒蕪田地額編錢糧見係除

荒徵解統俟開墾全熟足額

實徵本色蠶豆壹百捌拾肆石貳斗貳升叁合

捌勺

實徵夏稅本色麥叁百柒拾肆石叁斗陸升壹

實合柒勺



實徵秋糧本色米玖千肆百伍拾石柒斗叁升肆勺柒抄柒撮壹圭陸粒陸顆

實徵本色穀肆百陸拾陸石壹斗陸升

實徵折色夏稅秋糧麥米穀蕎共壹萬柒千玖

百貳石壹斗貳升肆合貳抄柒撮伍圭柒粒

肆顆各折不等該折色銀柒千貳百肆拾伍

兩壹錢捌分捌釐柒毫捌絲陸忽柒微捌纖

壹塵

附額徵

原額草場除荒蕪無徵外實徵銀伍拾柒兩伍

錢柒釐

以上額徵共銀貳萬貳千玖百叁拾叁兩叁錢

貳分伍釐伍毫肆絲貳忽伍微玖纖玖塵壹

渺捌漠又額外增出沐莊條編銀貳百貳拾

陸兩壹錢伍分叁釐叁毫伍絲壹忽貳微叁

纖壹塵玖渺又人丁項下額徵銀玖千壹百

叁拾兩陸錢叁分陸釐又額外增出丁銀貳

拾叁兩貳錢玖分肆項共銀叁萬貳千叁百

壹拾叁兩肆錢肆釐捌毫玖絲叁忽捌微叁

織壹塵捌漠

一起運

布政司項下起運銀壹萬陸千伍百兩肆錢陸

分捌釐玖毫肆忽伍織捌漠

糧道項下銀捌千伍百叁拾貳兩陸錢叁分伍

釐玖毫捌絲玖忽柒微捌織壹塵

一存畱

俸工項下

官役俸食共銀陸千貳百柒拾壹兩貳合叁

支給項下

鞭祭等銀貳百陸拾玖兩伍錢

舖兵工食銀柒百叁拾玖兩捌錢

一本色

禾額徵夏稅秋糧本折麥米豆穀共肆萬肆千壹

百貳石陸斗柒升捌合肆勺肆抄陸撮叁圭

柒粒貳顆伍粟

額外增出

額徵夏稅秋糧本折麥米共肆百肆石肆斗捌  
升捌合捌抄玖撮叁圭玖粒柒顆陸粟

以上麥米聽糧儲道支用報銷

永昌府屬

原額民賦田地共貳千叁百陸拾陸頃伍拾玖

畝捌分伍釐叁毫伍絲叁忽捌微玖纖陸塵

壹渺伍漠查額內尚有荒蕪田地額編錢糧

見係除荒徵解統俟開墾全熟足額

實徵夏稅本折麥貳百捌拾肆石陸斗肆合叁

勺叁抄壹撮捌圭玖粒貳顆貳粟

實徵秋糧本折米伍千伍百玖石貳斗貳升伍

勺陸抄貳撮叁圭柒粒叁顆伍粟

實徵條編及土舍認辦共銀肆千壹百玖拾叁

實兩陸錢肆分陸釐叁毫貳絲伍忽伍微壹纖

柒渺貳漠

又額外增出沐莊田地共壹百貳拾伍頃陸拾

肆畝捌分柒釐伍絲柒忽貳微伍纖柒塵柒

渺查增出田地內尚有荒蕪額編錢糧見係

除荒徵解統俟開墾全熟足額

實徵夏稅本色麥壹石伍斗

實徵秋糧本折米叁百叁拾壹石壹升貳合貳

勺玖抄壹撮肆圭叁粒玖顆捌粟

實徵條編銀貳百柒兩貳錢壹分貳釐貳毫肆

實絲叁忽肆微肆織壹塵貳渺貳漠

明官民田地共貳千叁百伍拾陸頃陸拾捌畝柒分壹釐零夏稅額徵伍百伍拾玖石壹斗貳升叁合叁抄貳撮捌圭○起運本府庫折色麥壹百柒石肆斗貳升陸合○存留各州縣倉本折肆百伍拾壹石陸斗玖升柒合叁抄貳撮捌圭秋糧額徵柒千玖百柒拾陸

石伍斗叁升伍合壹勺捌抄貳撮玖圭柒粒○起運布政司庫折色叁千肆百伍拾陸石伍斗叁升陸合玖勺玖抄柒圭貳粒貳顆○起運本府庫折色壹千捌拾玖石柒斗壹升叁合伍勺捌抄貳撮捌圭伍粒柒顆○起運本府倉本色壹千柒百捌石壹斗柒合肆勺叁抄柒粒伍圭○存留各州縣倉庫本折壹千柒百貳拾貳石壹斗柒升柒合壹勺柒抄壹撮捌圭玖粒壹顆籽粒銀肆百柒拾陸兩捌錢俱存留府庫

附額徵除懸額無徵外

原額觀場田租銀柒兩伍分捌釐全徵

差發銀除荒蕪無徵外實徵銀陸百捌拾玖兩

叁錢肆釐貳毫

商稅門攤牛皮豬稅各行課程共銀壹千叁百

肆拾陸兩壹分貳釐遇閏加銀壹百壹拾叁

兩捌錢柒分肆釐叁毫貳絲肆忽全徵

魚課魚鈔米銀陸拾捌兩伍分遇閏加銀叁兩

陸錢伍分全徵

猛波羅等寨均徭銀貳拾兩柒錢全徵

地租除荒蕪無徵外實徵銀陸錢柒分

籽粒除荒蕪無徵外實徵銀叁百貳拾貳兩玖

錢柒分叁釐

籽粒稻穀銀貳拾貳兩陸錢柒分全徵

館客除荒蕪無徵外實徵銀叁百柒兩貳錢叁

分

姑赤除荒蕪無徵外實徵銀壹百伍拾玖兩柒

錢貳分伍釐

丁差銀伍拾肆兩柒錢伍分全徵

鋪陳銀貳拾陸兩全徵

均徭水利銀叁兩壹錢柒分全徵

灰窰銀壹兩全徵

水夫銀貳拾捌兩捌錢全徵

芒市馬鞍鋪陳銀壹拾叁兩全徵

官山租銀壹拾貳兩全徵

騰衝驛站銀貳百玖拾肆兩貳錢全徵

龍川江驛站銀貳百伍拾陸兩伍錢全徵

稅契原無定額遇有民間投納按季彙解

明本府徑徵商稅門攤等課銀共陸百肆兩肆錢陸分貳釐存府庫○魚課貳拾陸兩伍錢閩加貳兩貳錢陸分解司○騰越州稅課商稅銀畱本州○永平縣商稅魚課銀共肆百壹兩柒錢叁分捌釐肆絲內解府捌拾壹兩捌錢壹分肆釐叁毫解司陸兩餘存縣備

用供徵解本府差發本府銀肆百玖拾玖兩壹錢捌分伍釐○黃牛構皮銀伍拾兩捌分伍釐○馬價銀叁百捌拾肆兩壹錢○保山縣銀拾捌兩玖錢○騰越州銀陸拾伍兩○

施甸長官司銀壹百叁拾兩○米牛銀拾伍兩貳錢貳分伍釐○花斑竹銀玖拾兩○雕漆銀肆拾叁兩貳錢

康熙柒年奉裁永平禦歸縣徵收

原額屯官馬料田地共壹百捌拾玖頃貳拾柒

實畝伍分柒釐柒絲查額內尙有荒蕪田地額

實編錢糧見係除荒徵解統俟開墾全熟足額

實徵秋糧本色米陸百伍拾玖石壹斗伍升捌

勺柒抄

實徵本色穀伍石伍斗柒升  
實徵折色夏稅秋糧麥米共玖拾柒石貳斗壹  
升叁勺叁抄各折不等該折色銀伍拾兩玖  
錢捌分伍毫叁絲捌忽

康熙貳拾陸年奉裁永昌騰衝貳衛歸併州縣  
徵收

原額屯官馬料公田樣田共田地壹千肆百壹  
拾伍頃柒畝陸分伍釐肆絲肆忽查額內尚

有荒蕪田地額編錢糧見係除荒徵解統俟

開墾全熟足額

實徵秋糧本色米伍千捌百肆拾肆石柒斗捌

合捌勺玖抄陸撮肆圭

實徵折色夏稅秋糧麥米穀豆共陸千貳百石

以捌斗叁升叁合柒勺玖抄玖圭叁粒貳顆各

折不等該折色銀貳千叁百叁拾叁兩捌錢

陸分壹釐伍毫陸絲陸忽肆微叁纖肆塵伍

州

附額徵除懸額無徵外

原額草場田地租銀除荒蕪無徵外實徵銀柒

拾陸兩玖錢叁分捌釐壹絲叁忽

以上共額徵銀壹萬貳百捌拾玖兩貳錢叁分

實捌釐陸毫肆絲貳忽玖微肆織伍塵貳渺貳

漠又額外增出沐莊條編銀貳百柒兩貳錢

壹分貳釐貳毫肆絲叁忽肆微肆織壹塵貳

渺貳漠又人丁項下額徵銀貳千貳百叁拾

叁兩陸分又額外增出人丁銀壹拾陸兩肆

分肆項共銀壹萬貳千柒百肆拾伍兩伍錢

伍分捌毫捌絲陸忽叁微捌織陸塵肆渺肆

一 本漠

一 起運

布政司項下起運銀陸千玖百陸兩捌錢陸分

捌釐柒毫捌絲壹忽玖微伍織壹塵玖渺肆

漠

糧道項下銀貳千叁百捌拾肆兩捌錢肆分貳

一 式釐壹毫肆忽肆微叁織肆塵伍渺



一存留

俸工項下

官役俸食共銀叁千壹百肆兩貳錢肆分

支給項下

一 鞭祭等銀壹百貳拾柒兩

一 味舖兵工食銀貳百貳拾貳兩陸錢

一本色

額徵夏稅秋糧本折麥米共壹萬貳千叁百叁

石貳斗伍升肆合陸勺陸抄陸圭陸粒伍顆

文柴粟

額外增出

實徵夏稅秋糧本折麥米叁百叁拾貳石伍斗

壹升貳合貳勺玖抄壹撮肆圭叁粒玖顆捌

實粟

以上麥米聽糧儲道支用報銷

楚雄府屬

原額民賦及開墾田地共伍千肆百捌拾柒頃

壹畝柒分捌釐肆絲壹忽貳微玖塵查額內

尚有荒蕪田地額編錢糧見係除荒徵解統  
俟開墾全熟足額

實徵夏稅本折麥壹千捌百陸拾伍石叁斗捌

升貳合貳勺捌抄貳撮陸圭叁粒壹粟

實徵秋糧本折米柒千壹百肆拾貳石柒斗玖

升肆合柒勺叁抄玖撮叁圭伍粒壹粟

實徵條編銀捌千柒百肆拾肆兩捌錢叁毫柒

絲捌忽貳微肆纖貳塵肆漠

又額外增出沐莊田地共玖拾陸頃伍畝肆分

伍釐貳毫壹絲捌忽柒纖貳塵貳渺陸漠查

增出田地內尚有荒蕪額編錢糧見係除荒

徵解統俟開墾全熟足額

實徵夏稅折色麥肆石伍斗陸升叁合伍勺玖

抄柒撮陸圭

實徵秋糧本折米壹百壹拾柒石伍斗貳升伍

合陸勺貳抄貳撮柒圭玖粒玖粟

實徵條編銀壹百壹拾伍兩柒錢玖分肆釐柒

毫叁絲壹忽陸微叁纖柒塵壹渺玖漠

明官民田地共伍千肆百柒拾壹頃壹拾肆  
 畝捌分捌釐柒毫伍絲肆忽捌微夏稅額徵  
 壹千捌百陸拾陸石捌斗貳升陸勺肆抄玖  
 撮壹圭貳粒。起運布政司庫折色貳百柒  
 拾捌石壹斗肆升伍勺叁抄伍圭肆粒。起  
 運本府庫折色肆百捌拾捌石陸斗叁升柒  
 合肆勺本折共壹千壹百伍拾貳合柒勺  
 壹抄捌撮伍圭捌粒秋糧柒千貳百貳拾叁  
 石壹斗肆升伍合捌勺陸抄貳圭陸粒。起  
 運布政司庫折色貳千玖百捌拾伍石陸斗  
 柒升柒合陸勺壹抄玖撮陸圭柒粒。起運  
 本府庫折色叁百壹拾肆石捌斗陸升貳合  
 叁勺壹抄肆撮叁圭。起運本府倉本色柒  
 百壹拾叁石肆斗壹升叁合柒勺捌抄。存  
 留各州縣倉庫本折共叁千貳百玖石壹  
 斗玖升壹合壹勺肆抄陸撮貳圭玖粒

附額徵除懸額無徵外

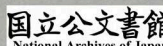
商稅課程門攤稅契街課窰課茯苓襍稅酒鐵  
 課程銀伍百肆拾兩壹錢捌分伍釐叁毫遇  
 窰閏加銀肆拾柒兩陸分壹釐貳毫柒絲伍忽  
 全徵

魚課銀叁兩貳錢全徵

差發米銀玖拾陸兩陸錢捌分貳釐伍毫全徵

永盛表羅貳廠課程商稅銀叁百伍拾兩陸錢  
 叁分遇閏加銀壹拾肆兩伍分全徵

商稅銀叁拾陸兩伍錢遇閏加銀叁兩貳錢壹



分全徵

稅契原無定額遇有民間投納按季彙解

明本府徑徵魚課銀叁兩貳錢解司庫○商稅門攤酒審等課銀陸百柒拾貳兩貳錢柒分伍釐叁毫間加伍拾玖兩貳錢捌分叁釐柒毫叁絲俱存留本府庫○爐課銀拾捌兩間加壹兩伍錢解司庫俱各州縣並所屬稅課司徵解差發花斑竹銀壹百肆拾貳兩○銀壹千壹百叁拾壹兩肆錢叁分柒釐叁毫伍絲

康熙柒年奉裁楚雄衛定遠所歸縣徵收原額屯官馬料公種田地共壹千肆拾叁頃玖拾壹畝玖分肆絲查額內尙有荒蕪田地額

編錢糧見條除荒徵解統俟開墾全熟足額

實徵秋糧本色米壹萬壹千壹百壹拾肆石叁

斗貳升玖合陸勺玖抄叁撮捌圭陸粒貳顆

玖粟

實徵折色夏稅秋糧麥米穀共壹萬壹千玖百

柒拾叁石玖斗壹升捌合叁勺貳抄陸撮肆

圭伍粒叁顆陸粟各折不等該折色銀伍千

柒百肆拾貳兩壹錢捌分肆釐壹毫伍絲叁

兩微叁纖陸塵陸漠

附額徵

原額草場地租銀壹百壹拾兩柒分叁釐肆毫

全徵

以上額徵共銀壹萬伍千陸百貳拾肆兩貳錢

伍分伍釐柒毫貳絲捌忽伍微柒纖捌塵壹

渺又額外增出沐莊條編銀壹百壹拾伍兩

柒錢玖分肆釐柒毫叁絲壹忽陸微叁纖柒

塵壹渺玖漢又人丁項下額徵銀伍千貳百

陸拾兩柒錢肆分伍釐又額外增出丁銀貳

拾肆兩捌錢叁分壹釐肆項共銀貳萬壹千

貳拾伍兩陸錢貳分陸釐肆毫陸絲貳微壹

纖伍塵貳渺玖漢

一起運

布政司項下起運銀壹萬貳百捌拾柒兩貳錢

捌分貳釐叁毫玖忽捌微柒纖玖塵貳渺叁

漢

糧道項下銀伍千柒百肆拾貳兩壹錢捌分肆

釐壹毫伍絲叁微叁纖陸塵陸漢

一存留

俸工項下

官役俸食共銀肆千肆百貳拾肆兩柒錢陸

分

支給項下

鞭祭等銀壹百捌拾伍兩

舖兵工食銀叁百捌拾陸兩肆錢

一本色

額徵夏稅秋糧本折麥米共貳萬壹百貳拾貳

石伍斗陸合柒勺壹抄伍撮捌圭肆粒叁顆

壹粟

額外增出

實徵夏稅秋糧本折麥米共壹百貳拾貳石捌

實升玖合貳勺貳抄叁圭玖粒玖粟伍斗頂升

以上麥米聽糧儲道支用報銷

姚安府屬

原額民賦田地共貳千陸拾伍頃陸拾叁畝捌

分玖釐陸毫貳絲肆忽捌微玖纖叁塵查額

內尚有荒蕪田地額編錢糧見係除荒徵解  
統俟開墾全熟足額

實徵夏稅折色麥壹千伍百捌拾石玖斗叁升  
叁合玖勺壹撮伍粒玖顆貳粟

實徵秋糧本折米壹千柒百玖拾石伍斗貳升  
壹合叁勺捌抄捌撮貳圭玖粒壹顆壹粟

實徵條編銀叁千貳百肆拾玖兩伍錢叁分叁  
釐叁毫伍絲玖忽壹微玖纖陸塵柒渺捌漠

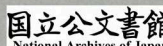
又額外增出沐莊田貳拾伍頃貳拾畝陸分壹  
毫柒絲伍忽柒微陸纖肆塵貳渺捌漠查增

差出田內尚有荒蕪額編錢糧見係除荒徵解  
統俟開墾全熟足額

實徵秋糧本色米伍拾石捌斗壹升伍合貳勺  
玖抄肆撮伍圭捌粒捌顆

實徵條編銀叁拾陸兩玖分捌釐叁毫貳絲壹  
忽肆微壹纖伍塵叁渺壹漠

明官民田地共壹千壹百貳頃伍畝伍釐貳  
毫叁忽夏稅額徵壹千伍百玖拾陸石玖斗  
壹升叁合貳勺柒抄壹撮○起運布政司庫  
折色壹千壹百叁拾柒石玖斗貳升壹合玖



勺叁抄壹撮○存留各州縣倉折色肆百伍  
 拾捌石玖斗玖升壹合叁勺肆抄秋糧額徵  
 貳千肆拾貳石玖斗貳升陸合叁勺○起運  
 布政司庫折色壹千壹石陸斗壹升陸合壹  
 勺伍抄壹撮壹叁肆粒伍顆○存留各州縣  
 倉本折米壹千肆拾壹石叁斗壹升壹勺肆  
 抄貳撮捌  
 圭伍粒

附額徵除懸額無徵外

商稅酒課銀壹百壹兩貳錢遇閏加銀捌兩肆

錢肆分貳釐全徵

差發銀肆百肆拾陸兩貳錢柒分貳釐貳毫柒

絲壹忽陸微伍釐全徵

海穀叁百捌拾肆石陸合全熟

戶口食鹽并康熙拾年編審清出共銀柒拾捌

兩肆錢陸釐全徵

稅契原無定額遇有民間投納按季彙解

新增姚州常住本色租穀陸拾石全徵查此租

穀據該州申稱係先年人民施入寺廟除完

正供外以為香火之資後寺廟荒廢知州甯

雲鵬將此租穀報充兵餉既輸正供又納租

穀已屬貳賦前已造入全書未蒙刪除



明本府徑徵銀玖拾陸兩閏加捌兩貯庫搭放差發花邊竹銀貳拾伍兩。銀肆百肆拾柒兩陸錢玖分玖釐柒毫貳州縣照額解司庫

康熙柒年奉裁中屯所歸縣徵收

原額屯官馬料田地共貳百玖拾陸頃叁拾玖

畝伍分玖釐捌毫伍絲查額內尙有荒蕪額

編錢糧見係除荒徵解統俟開墾全熟足額

實徵秋糧本色米貳千伍百壹拾柒石叁斗肆

升叁合柒勺伍抄伍撮壹圭貳粒

實徵本色穀肆百壹拾肆石捌斗

實徵折色夏稅秋糧麥米共柒百貳拾石柒斗

肆升玖合捌勺陸抄陸撮肆圭捌粒各折不

等該折色銀叁百伍拾貳兩伍錢柒分伍釐

柒毫玖絲玖忽捌微捌纖捌塵

附額徵

原額草場地租除荒蕪無徵外實徵銀壹拾捌

兩伍分

康熙貳拾陸年奉裁姚安所歸州徵收

原額屯官馬料田地共肆百貳拾叁頃捌分貳

可釐陸毫貳忽查額內尚有荒蕪額編錢糧見  
惠係除荒徵解統俟開墾全熟足額

實徵秋糧本色米叁千肆百伍拾玖石柒斗壹  
貳升叁合柒勺捌抄叁撮

實徵本色穀陸拾伍石柒斗

實徵折色夏稅秋糧麥米共貳千肆拾壹石叁

斗捌升柒合玖勺伍抄柒撮各折不等該折

色銀壹千貳拾肆兩叁錢捌分肆釐伍毫陸

實忽捌微良錢肆對叁米共叁百貳拾玖石柒斗

附額徵除懸額無徵外

實徵草場地租銀叁拾陸兩壹錢玖分貳釐玖

毫全徵

以上額徵共銀伍千叁百陸兩陸錢壹分肆釐

捌毫叁絲柒忽肆微捌纖玖塵柒渺捌漠又

額外增出沐莊條編銀叁拾陸兩玖分捌釐

一錢叁毫貳絲壹忽肆微壹纖伍塵叁渺壹漠又

人丁項下額徵銀壹千叁百玖拾叁兩叁錢

貳分又增出人丁銀壹拾兩壹錢貳分肆項

共銀陸千柒百肆拾陸兩壹錢伍分叁釐壹毫伍絲捌忽玖微伍塵玖漠度分毫厘兩叁錢

一起運運布政司項下起運銀叁千叁百叁拾柒兩玖錢壹分貳釐捌毫伍絲貳忽貳微壹纖柒塵玖漠

糧道項下銀壹千叁百柒拾陸兩玖錢陸分叁實毫陸忽陸微捌纖捌塵兩壹錢分毫厘

一存雷雷

俸工項下壹壹官役俸食共銀壹千捌百兩捌分分支給項下

鞭祭等銀捌拾兩

鋪兵工食銀壹百伍拾壹兩貳錢

一本色

額徵夏稅秋糧本折麥米穀共玖千捌百貳拾實玖石壹升貳合捌勺貳抄柒撮肆圭柒粒叁粟

額外增出

實徵秋糧本色米伍拾石捌斗壹升伍合貳勺

玖抄肆撮伍圭捌粒捌顆共貳千貳百貳拾

附額徵項下

額徵租穀肆百肆拾肆石陸合

以上麥米聽糧儲道支用報銷

鶴慶府屬

原額民賦田地共貳千玖百柒拾柒頃伍拾捌

畝陸分壹釐肆毫玖絲捌忽貳微叁纖壹塵

全熟

額徵夏稅本折麥叁千叁百柒拾陸石陸斗陸

升伍合貳勺玖抄壹圭貳粒柒顆捌粟

額徵秋糧本折米叁千玖百玖拾叁石壹斗玖

升貳合肆勺叁抄叁撮玖圭貳粒伍顆

額徵條編銀叁千伍百捌拾壹兩貳錢肆分捌

釐玖毫肆絲貳忽玖微肆纖柒塵伍渺玖漠

又額外增出沐莊田地共肆拾畝壹分捌釐壹

增出田地內尚有荒蕪額編錢糧見係除荒

徵解統俟開墾全熟足額

實徵秋糧本折米陸斗柒升柒合伍勺壹抄壹

粒叁顆貳粟

實徵條編銀叁錢玖分叁釐貳毫捌絲叁忽肆

織肆塵玖泐玖漠

明官民田地共叁千貳拾玖頃伍拾柒畝伍分伍釐夏稅額徵叁千叁百柒拾陸石肆斗叁升肆合貳勺叁抄肆圭○起運布政司庫折色共貳千柒百伍拾玖石貳斗捌升伍合玖勺壹抄肆圭○存留本府州倉本邑陸百壹拾柒石壹斗肆升捌合叁勺貳抄秋糧額徵叁千玖百玖拾貳石叁升捌合伍勺叁抄○起運布政司庫折色壹千伍百捌拾伍石

附額徵

商稅門攤酒課銀伍拾柒兩叁錢陸分叁釐貳

毫遇閏加銀壹錢柒分伍釐全徵

額辦差發米銀伍百壹拾肆兩玖錢叁分伍毫

全徵

魚課麥米銀貳百貳拾貳兩陸錢捌分叁釐遇

閏加銀貳兩貳錢柒分伍釐內劍川州魚課

春夏折色肆錢麥壹百玖拾捌石陸斗該銀  
 柒拾玖兩肆錢肆分秋冬折色伍錢米壹百  
 玖拾捌石陸斗該銀玖拾玖兩叁錢遇閏春  
 夏麥折加銀壹拾叁兩貳錢肆分秋冬麥折  
 加銀壹拾陸兩伍錢伍分全徵

在城觀音山貳驛站丁銀伍百伍拾玖兩伍錢  
 肆分全徵

明茶稅銀壹百叁兩解司庫○商稅酒課銀  
 玖拾壹兩貳錢陸分叁釐貳毫伍絲閏加拾  
 壹兩貳錢玖釐伍絲○存留本府差發花班  
 竹銀捌拾伍兩○銀肆百玖拾肆兩陸錢捌

分伍釐係本府並剋  
 順貳州額辦解司庫

康熙柒年奉裁鶴慶禦歸府徵收

原額屯官公田地共叁百貳拾貳頃肆拾陸畝

捌分叁釐貳毫查額內尚有荒蕪額編錢糧

見係除荒徵解統俟開墾全熟足額

實徵夏稅本色麥壹千肆百伍拾捌石伍斗捌

升壹合捌勺肆抄柒撮

實徵秋糧本色米貳千貳百肆拾貳石叁斗伍

升叁合玖勺玖抄柒撮肆圭叁粒

實徵折色米穀共壹百陸拾壹石肆斗伍升伍  
合壹勺叁抄壹撮各折不等該折色銀柒拾  
壹兩伍錢柒分陸釐捌毫叁絲捌忽陸微  
以上額徵共銀伍千柒兩叁錢肆分貳釐肆毫  
捌絲壹忽伍微肆纖柒塵伍渺玖漠又額外  
增出沐莊條編銀叁錢玖分叁釐貳毫捌絲  
叁忽肆纖肆塵玖渺玖漠又人丁項下額徵  
銀壹千捌百柒拾叁兩壹錢陸分叁項共銀  
陸千捌百捌拾兩捌錢玖分伍釐柒毫陸絲

肆忽伍微玖纖貳塵伍渺捌漠

一起運

布政司項下起運銀伍千貳百伍拾陸兩柒錢

壹分捌釐玖毫貳絲伍忽玖微玖纖貳塵伍

本渺捌漠

糧道項下銀柒拾壹兩伍錢柒分陸釐捌毫叁

絲捌忽陸微

一存留

俸工項下

官役俸食共銀壹千肆百貳拾兩陸錢

支給項下

鞭祭等銀柒拾捌兩

舖兵工食銀伍拾肆兩

一本色

額徵夏稅秋糧本折麥米共壹萬壹千柒拾石

柒柒斗玖升叁合伍勺陸抄捌撮肆圭捌粒貳

一畝顆捌粟

額外增出

實徵秋糧本折米陸斗柒升柒合伍勺壹抄壹

粒叁顆貳粟

以上糧米聽糧儲道支用報銷

順寧府屬

原額民賦田地共貳千捌拾伍頃壹拾壹畝肆

分肆釐壹毫捌絲肆微壹纖叁塵柒渺伍漠

查額內尚有荒蕪田地額編錢糧見係除荒

徵解統俟開墾全熟足額

實徵夏稅折色麥壹千柒百貳石叁斗肆升玖



合參勺參撮壹粒壹顆陸粟

實徵秋糧本折米貳千捌百柒拾壹石柒斗陸

升貳合陸勺參抄陸撮叁圭柒粒壹顆陸粟

實徵條編銀貳千壹百玖拾陸兩柒錢叁分玖

釐貳毫壹絲伍忽柒微叁纖壹塵玖渺玖漠

又額外增出沐莊田地共貳拾頃柒拾陸畝玖

分伍釐叁毫伍絲柒忽壹微肆纖貳塵玖渺

貳漠查增出田地內尚有荒蕪田地額編錢

糧見係除荒徵解統俟開墾全熟足額

實徵夏稅折色麥貳拾叁石陸斗伍升

實徵秋糧本折米貳拾伍石陸升叁合叁勺肆

抄玖撮陸圭肆粒壹顆叁粟

實徵條編銀貳拾兩玖錢玖分玖釐肆毫玖絲

陸忽玖微叁塵肆渺貳漠

明官民田地本府係新設萬曆叁拾叁年內  
丈量共田地壹千叁百捌拾捌頃壹拾捌畝  
壹分肆釐肆毫夏稅額徵壹千柒百玖石肆  
斗捌升壹合壹勺肆抄玖圭陸粒柒顆○起  
運布政司庫折色肆拾玖石叁升玖合叁勺  
捌抄陸撮伍圭陸粒○存留本府州庫折色  
壹千陸百陸拾石肆斗肆升壹合柒勺伍抄  
肆撮肆圭柒顆秋糧額徵貳千玖百陸拾石

壹斗叁升叁合捌勺陸抄捌撮柒圭肆粒肆  
 顆○起運布政司庫折色壹千伍百貳拾石  
 玖斗貳升柒合陸勺貳抄肆撮肆圭伍粒肆  
 顆○存留本府州本折壹千肆百叁拾玖石  
 貳斗陸合貳勺肆抄肆撮貳圭玖粒○外帶  
 徵起運永昌庫施甸長官司米壹百石肆斗  
 伍升柒合壹勺肆抄肆撮肆圭玖粒肆顆  
 合壹勺

附額徵

商稅街船稅銀叁百柒拾肆兩伍錢玖釐遇閏

加銀叁拾壹兩貳錢玖釐捌絲叁忽叁微叁

實織肆塵全徵

明商稅銅爐課銀壹百伍兩陸錢閏加捌兩  
 陸錢俱存留本府庫差發花斑竹銀貳拾柒

兩○銀肆  
 百伍十兩

以上額徵共銀貳千伍百柒拾壹兩貳錢肆分

捌釐貳毫壹絲伍忽柒微叁織壹塵玖渺玖

漠又額外增出沐莊條編銀貳拾兩玖錢玖

分玖釐肆毫玖絲陸忽玖微叁塵肆渺貳漠

又人丁項下額徵銀壹千玖拾肆兩玖錢又

增出人丁銀叁兩陸錢肆項共銀叁千陸百

玖拾兩柒錢肆分柒釐柒毫壹絲貳忽陸微

叁織伍塵肆渺壹漠

一起運

布政司項下起運銀貳千貳百玖拾兩柒錢柒

釐柒毫壹絲貳忽陸微叁纖伍塵肆渺壹漠

一存留人丁

俸工項下

官役俸食共銀壹千貳百伍拾肆兩肆分

支給項下

鞭祭等銀柒拾肆兩

舖兵工食銀柒拾貳兩

一本色

額徵夏稅秋糧本折麥米共肆千伍百柒拾肆

石壹斗壹升壹合玖勺叁抄玖撮捌圭捌粒

叁顆貳粟

額外增出

實徵夏稅秋糧本折麥米肆拾捌石柒斗壹升

叁合叁勺肆抄玖撮陸圭肆粒壹顆叁粟

以上麥米聽糧儲道支用報銷

各彝府州宣撫宣慰長官司原額認辦差發金

壹拾陸兩陸錢柒分差發銀叁千柒百柒拾

兩內米銀肆兩肆錢肆分

孟良府金壹拾陸兩陸錢柒分

干崖宣撫司銀伍拾兩米銀肆兩肆錢肆分

南甸宣撫司銀伍拾兩

木邦宣慰司銀壹千肆百兩

隴川宣撫司銀壹百柒拾兩

孟定府銀陸百兩

孟連長官司銀貳百兩

歸永昌府項下

孟養宣慰司銀柒百伍拾兩

紐兀長官司銀肆拾兩

猛緬長官司銀伍拾兩

瀾滄衛蕩蕩州銀陸拾兩

威遠州銀肆百兩

以上壹拾貳項久已無徵然各彝係在邊方有

關疆土今仍照額造入備查

蒙化府

原額民賦田地共貳千伍百捌拾伍頃陸拾捌

畝陸分玖釐肆忽捌微伍纖陸塵查額內尙  
有荒蕪田地額編錢糧見係除荒徵解統俟

開墾全熟足額

實徵夏稅本折麥壹千柒百壹拾伍石玖斗柒

升伍合捌勺柒抄捌撮貳圭貳粒貳顆陸粟

實徵秋糧本折米貳千肆百伍拾肆石叁斗捌

合玖勺叁抄捌撮貳圭陸粒壹顆玖粟

實徵條編銀貳千壹百玖拾兩壹錢捌分叁釐

伍毫肆絲貳忽壹微玖纖玖塵捌渺陸漠

又額外增出沐莊田地陸頃壹畝貳分捌釐柒

毫伍絲查增出田地內尙有荒蕪額編錢糧

見係除荒徵解統俟開墾全熟足額

實徵夏稅折色麥肆石貳斗肆升玖合叁勺玖

抄捌撮陸粒玖顆

實徵秋糧折色米陸石貳斗貳升伍合肆勺壹

抄

實徵條編銀伍兩伍錢壹釐貳毫肆絲叁忽伍

微壹渺肆漠

明官民田地共貳千伍百捌拾壹頃陸拾伍  
畝陸分肆釐玖絲陸忽夏稅額徵壹千玖百  
肆拾肆石玖斗玖升柒合叁勺叁抄陸撮壹  
圭貳粒。起運布政司庫折色壹千肆百伍  
拾陸石柒斗陸升壹合貳抄伍撮肆圭肆粒  
○存留本府倉本折肆百捌拾捌石貳斗叁  
升陸合叁勺壹抄陸圭捌粒秋糧額徵貳千  
玖百壹拾叁石玖斗貳升壹合玖抄柒撮柒  
圭陸粒。起運布政司庫折色壹千玖百捌  
拾柒石叁斗陸升玖合叁勺陸抄叁撮伍圭  
陸粒。○存留本府倉本折共玖百貳拾陸石  
伍斗伍升壹合柒勺叁抄肆撮貳圭

附額徵除懸額無徵外開墾全縣畝

商稅門攤酒課牛馬豬羊菓蘭皮張油鹽棉花  
又課銀壹百陸拾柒兩玖錢陸分捌釐遇閏加

銀壹拾兩叁錢壹分伍釐玖毫陸絲全徵

鐵課銀壹拾肆兩遇閏加銀壹兩陸錢陸分陸

釐陸毫全徵

商稅課銀肆兩玖錢陸分捌釐全徵

明本府徑徵商稅門攤棉花等銀共壹百柒  
拾陸兩玖錢陸分捌釐閏加拾貳兩陸分伍  
釐玖毫陸絲俱存留本府  
差發花斑竹銀捌拾兩

康熙柒年奉裁蒙化衛歸府徵收

原額屯官公田馬料等田地共肆百柒拾捌頃  
捌畝壹釐貳毫陸絲查額內尚有荒蕪田地

額編錢糧見係除荒徵解統俟開墾全熟足

額

實徵夏稅本色麥貳百柒拾石伍斗玖合伍勺

實徵秋糧本色米壹千柒百捌石玖斗陸升肆

合柒抄陸圭

實徵折色夏稅秋糧麥米穀蕎共陸千伍百柒

拾伍石捌斗伍升陸合伍勺伍抄陸撮肆圭

各折不等該折色銀壹千柒百柒拾肆兩柒

錢叁分伍釐叁毫陸絲玖忽叁微

以上額徵共銀肆千壹百伍拾壹兩捌錢伍分

肆釐玖毫壹絲壹忽肆微玖纖玖塵捌渺陸

漠又額外增出條編銀伍兩伍錢壹釐貳毫

肆絲叁忽伍微壹渺肆漠又人丁項下額徵

銀壹千壹百玖拾玖兩陸錢肆分又增出人

丁銀肆錢玖分肆項共銀伍千叁百伍拾柒

兩肆錢捌分陸釐壹毫伍絲伍忽

一起運

布政司項下起運銀貳千柒百玖拾玖兩伍錢

亦玖分柒毫捌絲伍忽柒微

一糧道項下銀壹千柒百柒拾肆兩柒錢叁分伍

釐叁毫陸絲玖忽叁微

一存留

俸工項下

官役俸食共銀陸百肆兩伍錢陸分

支給項下

鞭祭等銀肆拾玖兩

一舖兵工食銀壹百貳拾玖兩陸錢

一本色

額徵夏稅秋糧本折麥米共陸千壹百肆拾玖

石柒斗伍升捌合叁勺捌抄柒撮捌粒肆顆

伍粟

額外增出

實徵夏稅秋糧本折麥米共壹拾石肆斗柒升

肆合捌勺捌撮陸粒玖顆

以上麥米聽糧儲道支用報銷

永寧府



原額稅糧田地本府原係彝方并無徵派稅糧亦無田地里中公費銀額止編納

原額條編銀壹百玖兩肆錢壹分陸釐全徵

明係土司彝民原未徵派稅糧均徭

附額徵

差發馬伍匹每匹折銀柒兩該銀叁拾伍兩

全徵

明差發花斑竹銀貳拾柒兩○馬伍匹每匹折銀柒兩該銀叁拾伍兩

以上額徵銀壹百肆拾肆兩肆錢壹分陸釐

一存留

俸工項下

官役俸食共銀貳百叁拾兩

支給項下

祭祀銀貳拾陸兩

貳共官役俸食祭祀共銀貳百伍拾陸兩全

書編定除將前項實徵銀兩存府坐放外尚

不足支領銀兩赴布政司庫請領

景東府

原額地無

原額民田壹百貳拾柒頃叁拾壹畝陸分柒釐

柒毫伍絲壹微伍纖查額內尚有荒蕪額編

錢糧見係除荒徵解統俟開墾全熟足額

實徵秋糧本折米柒百叁拾伍石捌斗叁升肆

合柒勺壹撮玖粒捌顆貳粟

實徵條編銀伍百伍拾柒兩肆錢伍分伍釐捌

毫陸絲叁微陸纖貳塵捌漠

明官民田土共壹百貳拾柒頃貳拾壹畝玖分肆釐秋糧額徵壹千壹百伍拾石肆斗玖

升陸合伍勺起運布政司庫折色玖百玖拾貳石玖斗陸升玖合叁勺壹抄伍撮伍圭

叁粒存留本府倉本色壹百伍拾柒石伍斗貳升柒合貳勺捌抄肆撮肆圭柒粒

附額徵

差發銀壹百陸拾陸兩陸錢陸分陸釐全徵

差發米貳百陸拾貳石玖斗壹升柒合全熟

商稅牛稅銀壹百伍拾陸兩遇閏加銀拾兩全

徵

明商稅銀捌拾兩閏加銀陸兩陸錢陸分柒釐  
新增茶稅銀壹百貳拾伍兩以上存  
留叁拾兩解司壹百柒拾伍兩差發花斑竹  
銀貳拾陸兩○銀玖百肆拾貳兩壹錢貳分

康熙貳拾陸年奉裁景東衛分歸本府徵收

原額屯官馬料田地共壹百柒拾玖頃肆畝柒

釐肆毫肆絲查額內尚有荒蕪田地額編錢

糧見係除荒徵解統俟開墾全熟足額

實徵秋糧本色米壹千叁百叁拾石壹斗貳升

肆合貳勺

實徵折色秋糧米穀共貳千伍百肆石壹斗柒

升捌合貳勺肆撮玖圭各折不等該折色銀

肆百陸拾貳兩貳錢柒分叁毫肆絲肆忽貳

微玖纖

附額徵除懸額無徵外

原額草場地租除荒蕪無徵外實徵銀壹拾兩

叁錢

原額學租除荒蕪無徵外實徵銀柒錢伍分

以上額徵共銀壹千叁百陸拾壹兩肆錢肆分

貳釐貳毫肆忽陸微伍纖貳塵捌漠又人丁

項下額徵銀貳百肆拾肆兩貳項共銀壹千

陸百肆拾肆兩貳項共銀壹千

陸百伍兩肆錢肆分貳釐貳毫肆忽陸微伍

織貳塵捌漠

一起運

布政司項下起運銀伍百柒拾柒兩陸錢伍分

壹釐捌毫陸絲叁微陸織貳塵捌漠

糧道項下銀肆百陸拾貳兩貳錢柒分叁毫肆

絲肆忽貳微玖織

一存畱

俸工項下

官役俸食共銀伍百壹拾柒兩伍錢貳分

支給項下

鞭祭等銀肆拾捌兩

一本色

額徵秋糧貳千陸拾伍石玖斗伍升捌合玖勺

壹撮玖粒捌顆貳粟

附額徵項下

額徵差發米貳百陸拾貳石玖斗壹升柒合

以上米石聽糧儲道支用報銷

麗江府

田地原係彝方免丈照額辦納

原額夏稅本折麥壹千陸百叁拾玖石伍斗陸

升陸合陸勺內除蒙番竊踞無從催徵暫免

陸徵收麥肆百伍拾捌石伍斗壹升陸合壹勺

一本外實徵麥壹千壹百捌拾壹石伍升伍勺

原額秋糧折色米柒百柒拾肆石壹斗叁升陸

壹勺內除蒙番竊踞無從催徵暫免徵收米壹

百肆石陸斗捌升伍合伍勺外實徵米陸百

陸拾玖石肆斗肆升伍合壹勺內尚有蒙番

占踞每年無徵米貳百石係該土府補額

實徵原額條編等銀捌百伍兩肆錢陸分壹釐

捌毫壹絲柒忽陸微陸纖柒塵陸渺內除蒙

番占踞每年無徵銀陸拾陸兩肆錢叁分係

該土府補額

明官民田地共叁百壹拾柒頃捌拾叁畝玖  
分夏稅額徵壹千陸百叁拾玖石伍斗陸升  
陸合陸勺○起運布政司庫折色捌百叁拾  
玖石伍斗陸升陸合陸勺○存留本府本折  
共捌百石○秋糧額徵柒百柒拾肆石壹斗  
叁升陸合俱起運布政司○萬曆肆拾柒年

內新附降彝認納大麥貳千貳百

附額徵

差發銀肆百壹拾肆兩捌錢叁分叁釐柒毫伍

絲內

米銀壹百壹拾陸兩叁錢壹分叁釐柒毫伍絲

馬叁拾壹匹每匹折銀柒兩該銀貳百壹拾柒

兩

歸附降民銀捌拾壹兩伍錢貳分以上叁項差

發銀兩內該府所轄申甸地方被蒙番竊踞

無從徵收業經會

題部覆自康熙拾年為始暫免徵收

明差發花斑竹銀壹百兩○馬叁拾壹匹每

匹折銀柒兩共銀貳百壹拾柒兩○米折銀

壹百壹拾陸兩叁錢壹分叁釐柒毫伍絲○

萬曆肆拾柒年內新附降彝認納麇牛肆拾

隻折銀捌拾壹

兩伍錢貳分

以上額徵銀捌百伍兩肆錢陸分壹釐捌毫壹

絲柒忽陸微陸纖柒塵陸渺

一起運

壹釐捌毫壹絲柒忽陸微陸纖柒塵陸渺

一存留

俸工項下

官役俸食共銀貳百壹拾兩

支給項下

祭祀銀肆拾陸兩

一本色

額徵夏稅秋糧本折麥米共壹千捌百伍拾石

肆斗玖升伍合陸勺聽糧儲道支用報銷

鎮沅府

差發米壹百石聽糧儲道支用報銷

新增沐莊巒舊由里村壩尺壩即籽粒銀叁拾

陸兩陸錢陸分起解布政司

明差發銀陸  
百伍拾兩

