

【三】 支那字

番號	發行年月日	種類	刷色
支葉 1	明 43. 1. 1	通常一錢五厘	桔梗色
" 2	" " "	往復三錢	淡栗色
" 3	" " "	聯合往復四錢	淡栗色
" 4	" " "	聯合往復八錢	" 色
" 5	" " "	封緘三錢	紫色
" 6	" 44.11. 1	通常一錢五厘	桔梗色
" 7	" " "	往復三錢	淡栗色
" 7A	" " "	" "	"
" 8	" 45. 2.16	聯合四錢	紅色
" 9	" " "	聯合往復八錢	"
" 10	大 1. 9.11	封緘三錢	"
" 11	" 4.10. 1	通常一錢五厘	紺青色
" 12	" 6. 9.10	封緘三錢	紅色
" 13	" 7. 5.15	" 三錢	"
" 14	" 10. 7.11	" 三錢	"

入葉書類一覽表

臺葉書番號	區別ノ要點	挿圖番號
葉 13	印面菊切手類似，枠ナキモノ	第56圖
" 32		
" 25		
" 26		
緘 1	用紙褐色，印面菊切手ノモノ	
葉 33	印面中央分銅様ノモノ	第57圖
" 34		
" "	同上變種，印面下『支那』左書ノモノ	第58圖
" 35	印面櫻花模様ノモノ	第59圖
" 36		
緘 2	『フラツプ』ニ小半圓切抜キノモノ	第60圖
葉 37	印面中央分銅用ノモノ	第61圖
緘 3	『フラツプ』ニ縱『ミシン』入（有無未詳）	
" 4	卷込最後ノ片上下裁斷ノモノ	第62圖
" 5	最後ノ片モ同ジ大サ（有無未詳）	

【四】 關東廳發

番號	發行年月日	種類	刷色
關葉 1	大 15. 9.20	通常二錢	綠色
" 2	" " "	往復四錢	紅色
" 3	" " "	封緘四錢	淡栗色
" 4	昭 8. 8.29	通常二錢	濃栗色
" 5	" " "	往復四錢	紅色

【五】 事務用及軍事郵便葉書一

番號	發行年月日	種類	用紙	刷色
事葉 1	明 37. 2.25	事務用葉書	淡紅色	藍印
" 2	— — —	" "	白色	"
軍葉 1	明 37. 2.—	軍事郵便葉書	淡紅色	"
" 2	" 37. 4.—	" "	"	"
" 3	" 37. 7.—	" "	"	"
" 4	大 3. 8.— " 7.—	" "	褐色	紫色
" 5	昭 3. 5.—	" "	白色	紺青色
" 6	" 3.—	" "	"	"

行葉書類一覽表

寸法(耗) 縦・横	區別ノ要點	挿圖番號
140・90	印面中央分銅様ノモノ 上下ノ『ミシン』孔連續スルモノ	第63-67
" "		
142・94		
140・90	用紙淡黄色, 印面楠公像入り	第68・69
" "		

寛表 遞信省ニ於テ特ニ制定發行シタルモノノ
又ハ官製葉書ヲ利用シタルモノヲ網羅ス

寸法(耗) 縦・横	區別ノ要點	挿圖番號
141・91	證票橢圓形, 『事務用』トアリ 特種發行ノモノカ?	第70・71圖
" "		
141・91	「事務用」ニ『軍事郵便』ト押 捺使用シタルモノ	第72圖
" "	上部ニ『軍用葉書』, 證票ニ 『事務用』トアルモノ	第73圖
" "	上部ニ『軍事郵便葉書』證票 ニ『軍用』トアルモノ	第74・75圖
142・94	「緘」封緘葉書ニ『軍事 郵便』ト黑色添刷ノモノ	第76圖
140・90	「葉42」通常葉書ニ『軍事郵 便』ト第三號活字ニテ赤色添 刷シタルモノ	第77・78圖
" "	同上活字第四號ノモノ	第79圖

【六】郵便切手貯金臺紙一

番號	發行年月日	種類	刷色
貯臺 1	明34.10.24	刷リ込切手一錢	藍色
" 2	" " "	" 一錢	黃色
" 3	" " "	" 一錢	淡綠色
" 4	36. 5. 1	" 五厘	紅色
" 5	" " "	" 一錢	紫色
" 6	" " "	" 二錢	藍色
" 7	" 39. 1.25	" 五厘	淡黑色
" 8	" " "	" 一錢	赭色
" 9	" " "	" 二錢	綠色

【七】補助貨代用特

番號	發行年月日	總督府	種類
特臺 1	大 6 9. 4	臺灣	貼付切手五錢十枚綴
" 2	" " "	"	" 十錢 "
" 3	" " "	"	" 廿錢 "
" 4	" " "	"	" 十錢十枚綴 廿錢廿枚綴
" 5	" 7.11.28	"	" 一錢十枚綴
" 6	" " "	"	" 三錢 "
" 7	" " "	"	" 五錢 "
" 8	" 6.12.18	朝鮮	" 五錢廿枚綴

覽表 (切手ヲ刷リ込ミタルモノヲ網羅ス)

寸法(耗) 縦・横	區別ノ要點	挿圖番號
153・105	富士ト金庫圖 二宮尊徳翁圖	} 第80・18圖
" "	"	
" "	富士ト金庫圖 二宮尊徳翁圖	} 第82・83圖
" "	富士ト軍艦圖	
162・107	} 表面畫ナク、單片ノモノ	第84圖
" "		

別郵便切手臺紙一覽表

類	刷色	寸法(耗) 縦・横	挿圖番號
賣價 五十錢	藍色	44・88	} 第85・86圖
" 一圓	桃草色	" "	
" 二圓	草色	" "	
" 五圓	黃色	66・132	
" 十錢	黃色	35・82	
" 三十錢	紫色	" "	
" 五十錢	赤色	" "	
" 一圓	淡紅色	48・100	第87・88圖

【八】 價格表記郵便物

番 號	發 行 年 月 日	種 類	形 狀 及 賣 價	刷 色
價封1	明34.12.21	封 皮	大形一枚一錢五厘	藍色
" 2	" " "	"	小形 " 一 錢	"
" 3	- - -	"	小形 " 一 錢	"
價緘1	明34.12.21	封緘紙	大形三枚 一 錢	紫色
" 2	" " "	"	小形五枚 一 錢	"
" 3	- - -	"	大形三枚 一 錢	"
" 4	- - -	"	小形五枚 一 錢	"

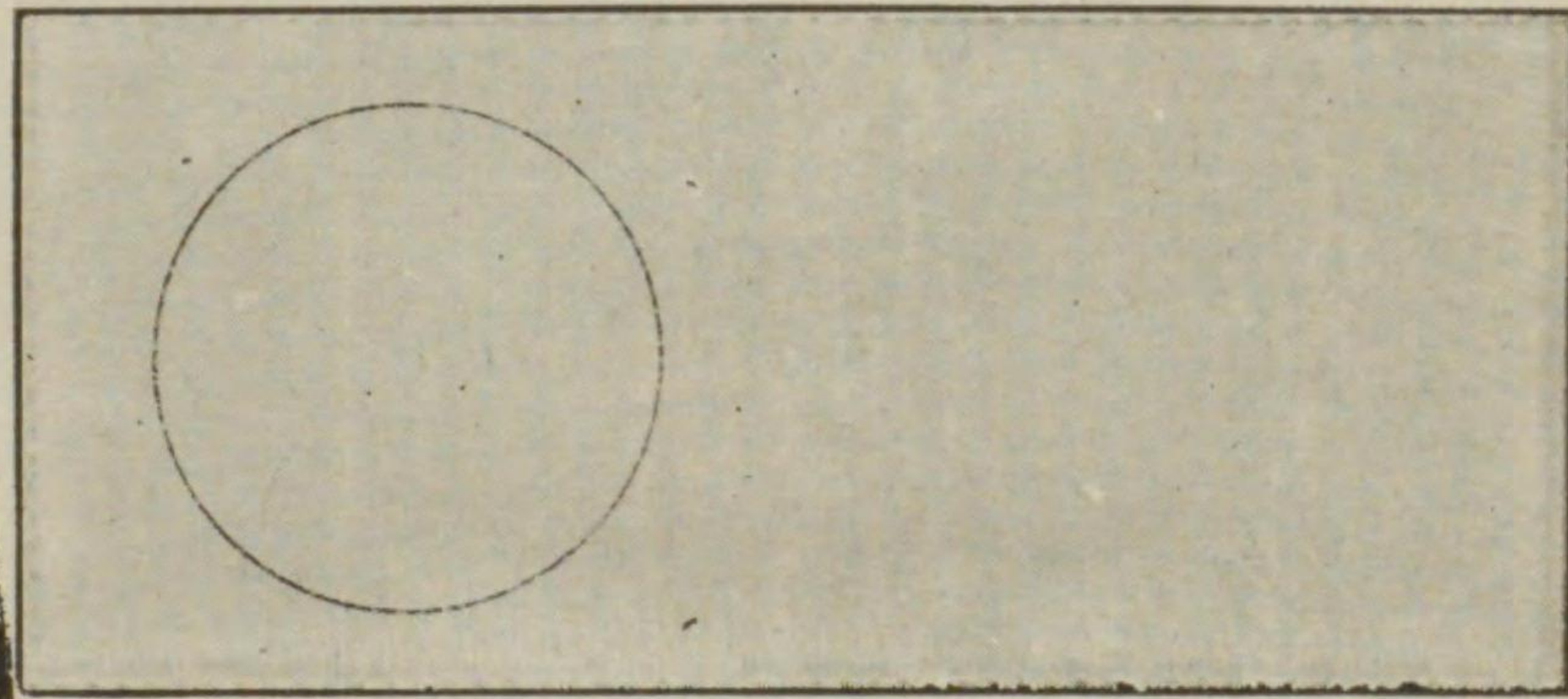
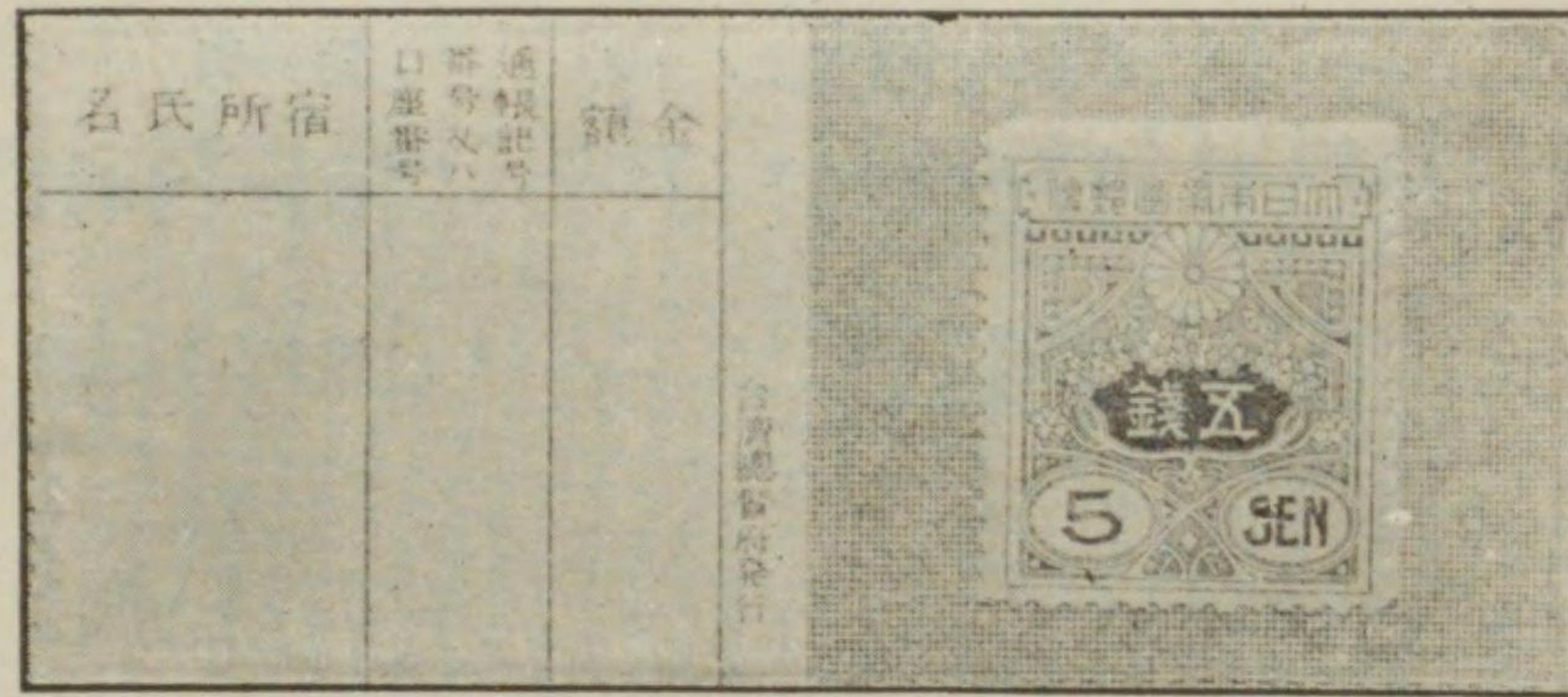
“封皮”及“封緘紙”一覽表

寸法(耗) 縱・橫	區 別 ノ 要 點	挿圖番號
270・166 240・103	配達局名欄付ノモノ "	{ 第89圖
" "	配達局名欄削除ノモノ	第93圖
21・72 27・27	打抜キ横列ノモノ "	{ 第90・91甲圖
21・72 27・27	打抜キ縦列ノモノ "	{ 第90・91乙圖

補遺

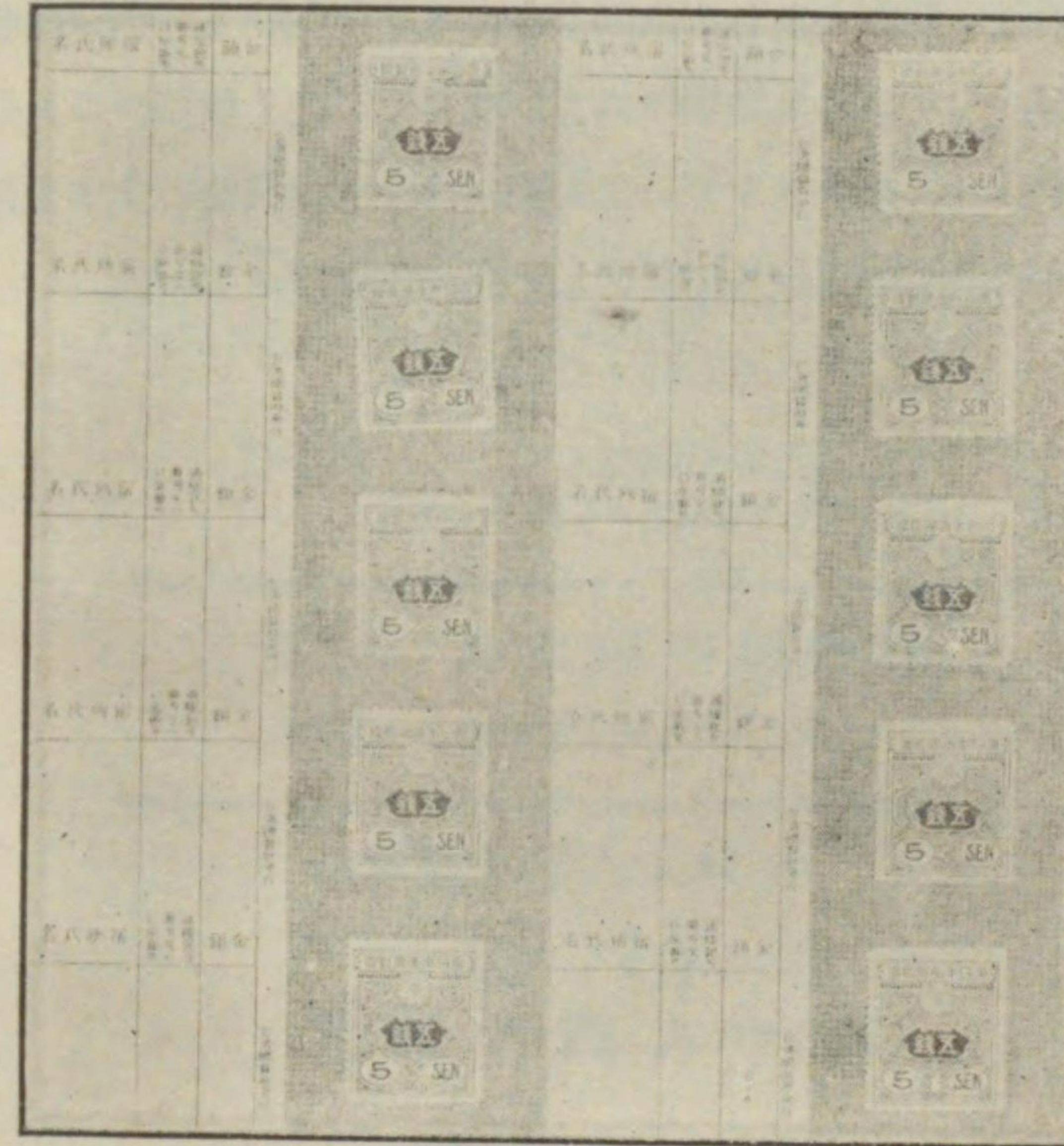
第八編、郵便切手貯金臺紙其他、の内(二)補助貨代用郵便切手の項中台湾總督府に於て大正七年十一月二十八日告示

第九十五圖 改正特別切手台紙の實物大圖



第百四拾五號を以て第二次發行の一錢切手、三錢切手及五錢切手を貼付したる特別臺紙即ち特合第五號より同第七號迄の三種に就ては實物を見ざる旨附記し置きたるに幸ひ今回本書發刊に先ち該三種の十枚續き完全シートを入手し得たるを以

第九十六圖 特別切手臺紙十枚續完全シートの縮圖



て茲に補遺として其圖を示し要領を略記する事とせり

圖にて見らるゝ通り改正の臺紙も其表面は大體前回のものと同様左方中央に郵便切手を貼付し其周圍は網目様の色刷なり左方も同一の色刷にして「金額」「通帳記號番號又ハ口座番號」及「宿所氏名」の欄あり従前のものには是等の欄を圍む子持線の輪廓ありしも今回のものは之を削除し「台灣總督府發行」の文字を金額欄の右方に移せり、此十枚續きのもの切取線はルーレットなり、又裏面には注意書其他の文字全部を削り唯日附印押捺の位置を示す黒色刷圓形あるのみ

不許複製

昭和六年十月十五日印刷
昭和六年十月十八日發行

著者 中田 實

發行兼印刷者

吉田 一郎
東京・目白・高田町三六〇〇

印刷所 日本郵券俱樂部印刷部
東京・目白・高田町三六〇〇

發行所 日本郵券俱樂部

東京・目白・高田町三六〇〇

初版發行部數五百部の中

11
定價一圓六十錢

トエ98-63

中田實氏著
日本の郵便封皮帯紙及葉書

定價 八十錢 (送料四錢)

四六版、ユニオン上質紙本文其他百十八頁
獨逸製雲型クラフト表紙、背クロス南京綴、
初版發行部數四百八十部限、各卷末には各ナム
パリング・マシンに依り番號を押捺す。

樋畑雪湖氏著

日本郵便切手史論

全布ボプリン表紙、金文字入豪華本

舶來ユニオン印刷紙使用

挿圖百七十餘個、四六版二百十八頁

定價 全一冊 金一圓六十錢

送料 十五錢

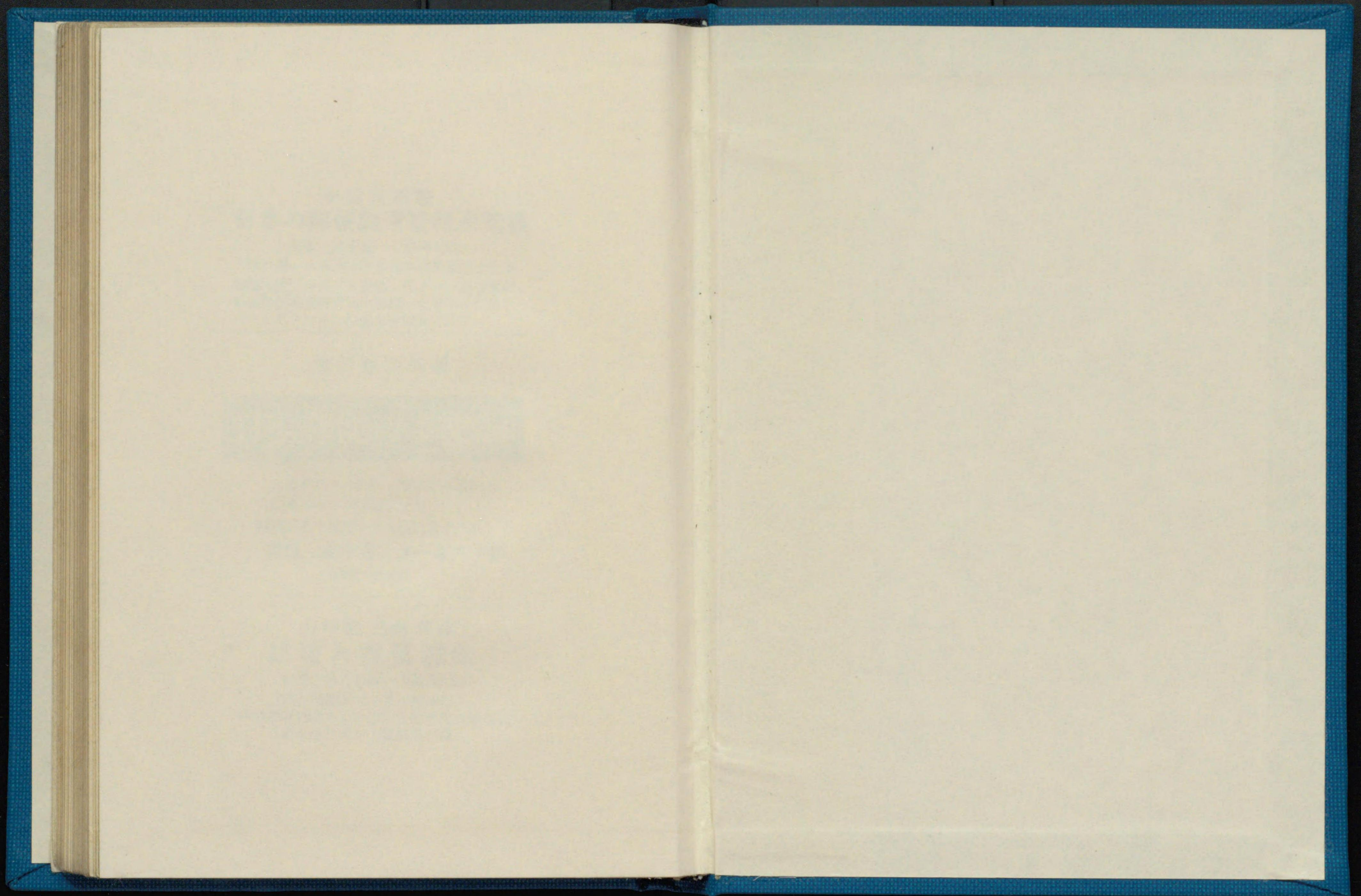
山中庄治郎氏編
記號入番號消印

定價 金八十錢 (送料四錢)

四六判背クロス、南京綴

明治初年の珍らしい消印を集めた口繪四頁

本文ユニオン上質紙八十頁



590-227



1200501525572

590

27